



ГУБЕРНАТОР ВОЛГОГРАДСКОЙ ОБЛАСТИ

ПОСТАНОВЛЕНИЕ

от 30 августа 2024 г. № 491

О внесении изменений в постановление Губернатора Волгоградской области от 17 января 2024 г. № 31 "О создании охранной зоны природного парка "Щербаковский"

П о с т а н о в л я ю:

1. Внести в постановление Губернатора Волгоградской области от 17 января 2024 г. № 31 "О создании охранной зоны природного парка "Щербаковский" следующие изменения:

1.1. Графическое описание местоположения границ охранной зоны природного парка "Щербаковский", утвержденное названным постановлением, изложить в новой редакции согласно приложению.

1.2. В Положении об охранной зоне природного парка "Щербаковский", утвержденном названным постановлением:

пункт 1.5 изложить в следующей редакции:

"1.5. Охранная зона установлена на территории Воднобуерачного, Верхнедобринского, Нижнедобринского и Терновского сельских поселений Камышинского муниципального района Волгоградской области. Общая площадь охранной зоны составляет 8580,4 гектара, в том числе участка 1 – 1779,4 гектара, участка 2 – 653 гектара, участка 3 – 585,8 гектара, участка 4 – 2297 гектаров, участка 5 – 2024,6 гектара, участка 6 – 1240,6 гектара.";

в пункте 2.5 слово "управлением" заменить словом "управление".

2. Настоящее постановление вступает в силу со дня его официального опубликования.

Губернатор
Волгоградской области



А.И.Бочаров

ПРИЛОЖЕНИЕ

к постановлению
Губернатора
Волгоградской области

от 30 августа 2024 г. № 491

"УТВЕРЖДЕНО

постановлением
Губернатора
Волгоградской области

от 17 января 2024 г. № 31

ГРАФИЧЕСКОЕ ОПИСАНИЕ

местоположения границ охранной зоны
природного парка "Щербаковский"

1. Сведения об охранной зоне природного парка "Щербаковский"
(далее именуется – объект)

№ п/п	Характеристики объекта	Описание характеристик
1	2	3
1.	Местоположение объекта	Волгоградская область, Камышинский район
2.	Площадь объекта ± величина погрешности определения площади ($P \pm \Delta P$)	85804571 кв.метр ± 3243 кв.метра участок 1 – 17794150 кв.метров участок 2 – 6530322 кв.метра участок 3 – 5858495 кв.метров участок 4 – 22969894 кв.метра участок 5 – 20245729 кв.метров участок 6 – 12405981 кв.метр
3.	Иные характеристики территории	-

2. Сведения о местоположении границ объекта

2.1. Система координат МСК-34 зона 2.

2.2. Сведения о характерных точках границ объекта:

Обозначение характерных точек границ	Координаты (метров)		Метод определения координат характерной точки	Средняя квадратическая погрешность положения характерной точки (M _T) (метров)	Описание обозначения точки на местности (при наличии)
	X	Y			
1	2	3	4	5	6
н3	690489,06	2275164,49	картометрический	0,1	-
н4	690872,33	2275727,40	картометрический	0,1	-
н5	691025,63	2275907,06	картометрический	0,1	-
н6	689797,50	2277416,31	картометрический	0,1	-
н7	689551,12	2277655,10	картометрический	0,1	-
н8	689031,80	2278029,38	картометрический	0,1	-
н9	687422,39	2278656,30	картометрический	0,1	-
н10	686351,01	2278946,37	картометрический	0,1	-
н11	685883,16	2279217,72	картометрический	0,1	-
н12	685223,49	2279498,43	картометрический	0,1	-
н13	684769,68	2279610,72	картометрический	0,1	-
н14	684400,07	2279671,54	картометрический	0,1	-
н15	684002,40	2279858,68	картометрический	0,1	-
н16	683515,84	2280153,43	картометрический	0,1	-
н17	683118,16	2280527,71	картометрический	0,1	-
н18	682734,52	2280972,17	картометрический	0,1	-
н19	682018,71	2281683,30	картометрический	0,1	-
н20	681513,43	2282280,98	картометрический	0,1	-
н21	678378,83	2284655,32	картометрический	0,1	-

Обозначение характерных точек границ	Координаты (метров)		Метод определения координат характерной точки	Средняя квадратическая погрешность положения характерной точки (M_t) (метров)	Описание обозначения точки на местности (при наличии)
	X	Y			
1	2	3	4	5	6
н22	676609,18	2285926,71	картометрический	0,1	-
н23	675500,37	2286600,42	картометрический	0,1	-
н24	674910,88	2286885,81	картометрический	0,1	-
н25	674148,28	2287129,09	картометрический	0,1	-
н26	673203,22	2287040,20	картометрический	0,1	-
н27	672066,35	2286525,56	картометрический	0,1	-
н28	670387,70	2285658,73	картометрический	0,1	-
н29	669543,32	2285035,92	картометрический	0,1	-
н30	669052,26	2284422,10	картометрический	0,1	-
н31	668582,17	2283694,50	картометрический	0,1	-
н32	668130,03	2283122,60	картометрический	0,1	-
н33	667567,12	2282742,33	картометрический	0,1	-
н34	666306,54	2281679,37	картометрический	0,1	-
н35	665237,59	2280658,33	картометрический	0,1	-
н36	663716,51	2279382,78	картометрический	0,1	-
н37	662596,66	2278185,08	картометрический	0,1	-
н38	661907,99	2277325,73	картометрический	0,1	-
н39	661557,66	2276610,11	картометрический	0,1	-
н40	661422,92	2276256,79	картометрический	0,1	-
н41	661319,62	2276032,97	картометрический	0,1	-
н42	660982,76	2275842,08	картометрический	0,1	-

Обозначение характерных точек границ	Координаты (метров)		Метод определения координат характерной точки	Средняя квадратическая погрешность положения характерной точки (M _t) (метров)	Описание обозначения точки на местности (при наличии)
	X	Y			
1	2	3	4	5	6
н43	659942,26	2275145,92	картометрический	0,1	-
н44	659272,30	2274794,10	картометрический	0,1	-
н45	658231,80	2274378,65	картометрический	0,1	-
н46	657314,81	2273884,59	картометрический	0,1	-
н47	656143,31	2273371,83	картометрический	0,1	-
н48	655226,32	2272847,84	картометрический	0,1	-
н49	654391,68	2272222,79	картометрический	0,1	-
н50	653774,11	2271717,51	картометрический	0,1	-
н51	653272,58	2271092,46	картометрический	0,1	-
н52	653403,57	2270186,70	картометрический	0,1	-
н53	653411,06	2269909,73	картометрический	0,1	-
н54	653193,98	2269572,88	картометрический	0,1	-
н55	652834,67	2268816,83	картометрический	0,1	-
н56	652449,16	2267869,90	картометрический	0,1	-
н57	651335,22	2266546,71	картометрический	0,1	-
н58	650736,37	2265996,52	картометрический	0,1	-
н59	649710,84	2265319,07	картометрический	0,1	-
н60	648121,95	2264032,97	картометрический	0,1	-
н61	648139,61	2263976,07	картометрический	0,1	-
н62	648200,44	2263977,05	картометрический	0,1	-
н63	648324,75	2263840,28	картометрический	0,1	-

Обозначение характерных точек границ	Координаты (метров)		Метод определения координат характерной точки	Средняя квадратическая погрешность положения характерной точки (M _t) (метров)	Описание обозначения точки на местности (при наличии)
	X	Y			
1	2	3	4	5	6
н64	648323,11	2263813,20	картометрический	0,1	-
н65	648405,58	2263662,71	картометрический	0,1	-
н66	648466,84	2263566,48	картометрический	0,1	-
н67	648517,14	2263458,68	картометрический	0,1	-
н68	648567,44	2263295,80	картометрический	0,1	-
н69	648629,72	2263317,35	картометрический	0,1	-
н70	648676,37	2263256,87	картометрический	0,1	-
н71	648676,37	2263113,15	картометрический	0,1	-
н72	648676,37	2263008,35	картометрический	0,1	-
н73	648747,10	2262912,53	картометрический	0,1	-
н74	648738,12	2262810,73	картометрический	0,1	-
н75	648768,06	2262747,85	картометрический	0,1	-
н76	648803,99	2262777,79	картометрический	0,1	-
н77	648857,89	2262771,80	картометрический	0,1	-
н78	648959,69	2262711,92	картометрический	0,1	-
н79	648935,74	2262571,19	картометрический	0,1	-
н80	649023,09	2262674,79	картометрический	0,1	-
81	648676,37	2263497,81	картометрический	0,1	-
82	648607,66	2263585,31	картометрический	0,1	-
83	648527,74	2263998,81	картометрический	0,1	-
84	648755,58	2264291,52	картометрический	0,1	-

Обозначение характерных точек границ	Координаты (метров)		Метод определения координат характерной точки	Средняя квадратическая погрешность положения характерной точки (M_t) (метров)	Описание обозначения точки на местности (при наличии)
	X	Y			
1	2	3	4	5	6
85	649352,89	2264693,74	картометрический	0,1	-
86	650187,26	2265093,83	картометрический	0,1	-
87	650257,36	2265321,25	картометрический	0,1	-
88	650671,13	2265750,39	картометрический	0,1	-
89	651216,23	2265961,98	картометрический	0,1	-
90	651308,09	2265909,66	картометрический	0,1	-
91	651475,35	2266079,45	картометрический	0,1	-
92	651631,41	2265531,59	картометрический	0,1	-
93	651833,93	2265396,12	картометрический	0,1	-
94	652208,20	2264975,56	картометрический	0,1	-
95	652298,18	2265062,68	картометрический	0,1	-
96	651821,15	2265539,70	картометрический	0,1	-
97	651719,74	2265853,91	картометрический	0,1	-
98	651938,39	2265874,45	картометрический	0,1	-
99	652662,37	2265318,33	картометрический	0,1	-
100	652862,32	2265466,87	картометрический	0,1	-
101	652315,67	2265749,60	картометрический	0,1	-
102	651567,06	2266255,65	картометрический	0,1	-
103	651465,69	2266323,01	картометрический	0,1	-
104	651807,83	2266828,46	картометрический	0,1	-
105	651979,36	2266970,09	картометрический	0,1	-

Обозначение характерных точек границ	Координаты (метров)		Метод определения координат характерной точки	Средняя квадратическая погрешность положения характерной точки (M _t) (метров)	Описание обозначения точки на местности (при наличии)
	X	Y			
1	2	3	4	5	6
106	652284,00	2267082,21	картометрический	0,1	-
107	652658,29	2267458,76	картометрический	0,1	-
108	653047,26	2268077,45	картометрический	0,1	-
109	653068,18	2268608,73	картометрический	0,1	-
110	653257,41	2268927,14	картометрический	0,1	-
111	653348,38	2269311,05	картометрический	0,1	-
112	653604,41	2269402,65	картометрический	0,1	-
113	654226,02	2268664,32	картометрический	0,1	-
114	654276,06	2268562,44	картометрический	0,1	-
115	654667,89	2268319,47	картометрический	0,1	-
116	654720,30	2268384,75	картометрический	0,1	-
117	654369,36	2268835,47	картометрический	0,1	-
118	654316,85	2269366,00	картометрический	0,1	-
119	653774,71	2269772,88	картометрический	0,1	-
120	653884,12	2269932,04	картометрический	0,1	-
121	654837,07	2269844,51	картометрический	0,1	-
122	655560,16	2269945,81	картометрический	0,1	-
123	655561,31	2270013,60	картометрический	0,1	-
124	654895,71	2270007,40	картометрический	0,1	-
125	653924,55	2270103,07	картометрический	0,1	-
126	653514,10	2270757,24	картометрический	0,1	-

Обозначение характерных точек границ	Координаты (метров)		Метод определения координат характерной точки	Средняя квадратическая погрешность положения характерной точки (M_t) (метров)	Описание обозначения точки на местности (при наличии)
	X	Y			
1	2	3	4	5	6
127	653723,55	2271313,40	картометрический	0,1	-
128	654512,80	2272029,37	картометрический	0,1	-
129	654512,81	2272029,37	картометрический	0,1	-
130	655359,01	2272566,80	картометрический	0,1	-
131	655359,02	2272566,79	картометрический	0,1	-
132	656077,57	2273036,93	картометрический	0,1	-
133	656077,58	2273036,92	картометрический	0,1	-
134	657131,69	2273498,33	картометрический	0,1	-
135	657131,70	2273498,34	картометрический	0,1	-
136	657448,61	2273639,63	картометрический	0,1	-
137	657660,20	2273733,46	картометрический	0,1	-
138	657993,54	2273882,38	картометрический	0,1	-
139	657993,55	2273882,38	картометрический	0,1	-
140	658863,09	2274257,13	картометрический	0,1	-
141	658863,10	2274257,13	картометрический	0,1	-
142	659659,73	2274720,61	картометрический	0,1	-
143	661277,74	2275798,36	картометрический	0,1	-
144	661528,51	2275887,41	картометрический	0,1	-
145	661732,59	2275679,62	картометрический	0,1	-
146	661845,77	2275514,50	картометрический	0,1	-
147	662210,89	2275265,52	картометрический	0,1	-

Обозначение характерных точек границ	Координаты (метров)		Метод определения координат характерной точки	Средняя квадратическая погрешность положения характерной точки (M _t) (метров)	Описание обозначения точки на местности (при наличии)
	X	Y			
1	2	3	4	5	6
148	662210,90	2275265,51	картометрический	0,1	-
149	662807,53	2275005,53	картометрический	0,1	-
150	663527,41	2274560,16	картометрический	0,1	-
151	663462,99	2274823,46	картометрический	0,1	-
152	663462,98	2274823,47	картометрический	0,1	-
153	662555,44	2275361,27	картометрический	0,1	-
154	662555,43	2275361,28	картометрический	0,1	-
155	662129,67	2275627,38	картометрический	0,1	-
156	662129,66	2275627,38	картометрический	0,1	-
157	661930,79	2275868,15	картометрический	0,1	-
158	661678,48	2276260,30	картометрический	0,1	-
159	661678,48	2276260,31	картометрический	0,1	-
160	661850,50	2276746,63	картометрический	0,1	-
161	662018,93	2277083,46	картометрический	0,1	-
162	662539,88	2277764,00	картометрический	0,1	-
163	663546,96	2278842,29	картометрический	0,1	-
164	663546,97	2278842,29	картометрический	0,1	-
165	664896,26	2279920,25	картометрический	0,1	-
166	665167,54	2280142,44	картометрический	0,1	-
167	665931,58	2280887,34	картометрический	0,1	-
168	665931,58	2280887,35	картометрический	0,1	-

Обозначение характерных точек границ	Координаты (метров)		Метод определения координат характерной точки	Средняя квадратическая погрешность положения характерной точки (M_t) (метров)	Описание обозначения точки на местности (при наличии)
	X	Y			
1	2	3	4	5	6
169	667403,14	2282267,57	картометрический	0,1	-
170	667403,15	2282267,56	картометрический	0,1	-
171	667559,66	2282414,36	картометрический	0,1	-
172	667641,82	2282478,50	картометрический	0,1	-
173	667795,00	2282591,97	картометрический	0,1	-
174	667956,68	2282620,33	картометрический	0,1	-
175	668002,07	2282617,49	картометрический	0,1	-
176	668090,01	2282648,70	картометрический	0,1	-
177	668183,61	2282645,86	картометрический	0,1	-
178	668353,80	2282464,32	картометрический	0,1	-
179	668552,92	2282396,40	картометрический	0,1	-
180	668674,06	2282238,93	картометрический	0,1	-
181	668775,81	2282207,43	картометрический	0,1	-
182	668998,71	2281834,34	картометрический	0,1	-
183	669475,96	2281269,87	картометрический	0,1	-
184	669604,37	2281245,63	картометрический	0,1	-
185	669555,91	2281485,48	картометрический	0,1	-
186	669408,13	2281810,12	картометрический	0,1	-
187	669148,90	2282154,14	картометрический	0,1	-
188	668705,55	2282653,20	картометрический	0,1	-
189	668519,02	2282742,84	картометрический	0,1	-

Обозначение характерных точек границ	Координаты (метров)		Метод определения координат характерной точки	Средняя квадратическая погрешность положения характерной точки (M _t) (метров)	Описание обозначения точки на местности (при наличии)
	X	Y			
1	2	3	4	5	6
190	668475,40	2282800,99	картометрический	0,1	-
191	668526,29	2282956,04	картометрический	0,1	-
192	668717,10	2283256,09	картометрический	0,1	-
193	668905,75	2283645,74	картометрический	0,1	-
194	669100,55	2283724,34	картометрический	0,1	-
195	669970,20	2283474,19	картометрический	0,1	-
196	670100,14	2283589,42	картометрический	0,1	-
197	669240,55	2283986,53	картометрический	0,1	-
198	669523,84	2284629,69	картометрический	0,1	-
199	669719,43	2284793,64	картометрический	0,1	-
200	669820,66	2284909,56	картометрический	0,1	-
201	670095,70	2285105,29	картометрический	0,1	-
202	670481,13	2285364,15	картометрический	0,1	-
203	670696,85	2285528,10	картометрический	0,1	-
204	670889,56	2285611,52	картометрический	0,1	-
205	671247,23	2285841,62	картометрический	0,1	-
206	671339,27	2285858,88	картометрический	0,1	-
207	672153,26	2286169,52	картометрический	0,1	-
208	672321,99	2286305,13	картометрический	0,1	-
209	672550,33	2286422,22	картометрический	0,1	-
210	672893,85	2286615,23	картометрический	0,1	-

Обозначение характерных точек границ	Координаты (метров)		Метод определения координат характерной точки	Средняя квадратическая погрешность положения характерной точки (M _t) (метров)	Описание обозначения точки на местности (при наличии)
	X	Y			
1	2	3	4	5	6
211	673203,06	2286730,58	картометрический	0,1	-
212	673369,11	2286640,18	картометрический	0,1	-
213	673455,38	2286450,23	картометрический	0,1	-
214	673483,47	2286317,46	картометрический	0,1	-
215	673588,14	2286288,38	картометрический	0,1	-
216	673582,32	2286213,76	картометрический	0,1	-
217	673643,38	2286028,66	картометрический	0,1	-
218	673701,52	2286044,17	картометрический	0,1	-
219	673625,94	2286230,24	картометрический	0,1	-
220	673667,60	2286278,69	картометрический	0,1	-
221	673569,72	2286371,73	картометрический	0,1	-
222	673480,56	2286554,89	картометрический	0,1	-
223	673444,87	2286764,50	картометрический	0,1	-
224	673831,64	2286899,69	картометрический	0,1	-
225	674182,54	2286873,79	картометрический	0,1	-
226	674398,27	2286767,37	картометрический	0,1	-
227	674858,47	2286548,77	картометрический	0,1	-
228	675182,16	2286468,24	картометрический	0,1	-
229	676229,09	2285871,95	картометрический	0,1	-
230	676232,01	2285872,85	картометрический	0,1	-
231	676613,53	2285424,13	картометрический	0,1	-

Обозначение характерных точек границ	Координаты (метров)		Метод определения координат характерной точки	Средняя квадратическая погрешность положения характерной точки (M_t) (метров)	Описание обозначения точки на местности (при наличии)
	X	Y			
1	2	3	4	5	6
232	676835,00	2285107,74	картометрический	0,1	-
233	677280,83	2285104,86	картометрический	0,1	-
234	678089,83	2284425,33	картометрический	0,1	-
235	678276,79	2284456,97	картометрический	0,1	-
236	678225,01	2284592,15	картометрический	0,1	-
237	678699,61	2284221,11	картометрический	0,1	-
238	679181,20	2283812,67	картометрический	0,1	-
239	679562,37	2283504,73	картометрический	0,1	-
240	680171,10	2283014,86	картометрический	0,1	-
241	680677,34	2282675,46	картометрический	0,1	-
242	680861,42	2282540,26	картометрический	0,1	-
243	680937,06	2282495,99	картометрический	0,1	-
244	681097,28	2282405,08	картометрический	0,1	-
245	681252,60	2282324,54	картометрический	0,1	-
246	681402,16	2282195,12	картометрический	0,1	-
247	681498,58	2282091,56	картометрический	0,1	-
248	681682,66	2281849,95	картометрический	0,1	-
249	681797,72	2281723,39	картометрический	0,1	-
250	681907,01	2281570,95	картометрический	0,1	-
251	682301,07	2281199,91	картометрический	0,1	-
252	682453,51	2281041,71	картометрический	0,1	-

Обозначение характерных точек границ	Координаты (метров)		Метод определения координат характерной точки	Средняя квадратическая погрешность положения характерной точки (M _t) (метров)	Описание обозначения точки на местности (при наличии)
	X	Y			
1	2	3	4	5	6
253	682744,02	2280725,31	картометрический	0,1	-
254	682944,12	2280456,56	картометрический	0,1	-
255	683059,16	2280246,59	картометрический	0,1	-
256	683095,55	2280226,80	картометрический	0,1	-
257	683158,08	2280187,18	картометрический	0,1	-
258	683223,53	2280161,00	картометрический	0,1	-
259	683632,54	2279856,69	картометрический	0,1	-
260	684077,55	2279640,73	картометрический	0,1	-
261	684218,96	2279576,41	картометрический	0,1	-
262	684302,62	2279505,62	картометрический	0,1	-
263	684336,89	2279484,36	картометрический	0,1	-
264	684400,16	2279484,36	картометрический	0,1	-
265	684736,69	2279423,96	картометрический	0,1	-
266	685179,64	2279306,04	картометрический	0,1	-
267	685440,10	2279208,52	картометрический	0,1	-
268	685816,90	2279050,33	картометрический	0,1	-
269	686242,59	2278756,94	картометрический	0,1	-
270	686805,14	2278647,64	картометрический	0,1	-
271	687245,22	2278552,73	картометрический	0,1	-
272	688574,00	2278036,99	картометрический	0,1	-
273	688457,39	2277329,38	картометрический	0,1	-

Обозначение характерных точек границ	Координаты (метров)		Метод определения координат характерной точки	Средняя квадратическая погрешность положения характерной точки (M _t) (метров)	Описание обозначения точки на местности (при наличии)
	X	Y			
1	2	3	4	5	6
274	688563,40	2277395,64	картометрический	0,1	-
275	688783,37	2277946,89	картометрический	0,1	-
276	689530,75	2277480,44	картометрический	0,1	-
277	690299,31	2276510,46	картометрический	0,1	-
278	690144,27	2276307,71	картометрический	0,1	-
279	690385,44	2276438,90	картометрический	0,1	-
280	690673,00	2276152,68	картометрический	0,1	-
281	690810,49	2275903,29	картометрический	0,1	-
н3	690489,06	2275164,49	картометрический	0,1	-
282	689691,06	2265615,91	картометрический	0,1	-
283	688290,28	2268280,01	картометрический	0,1	-
284	688215,34	2268458,26	картометрический	0,1	-
285	687319,54	2270279,17	картометрический	0,1	-
286	687320,87	2270234,30	картометрический	0,1	-
287	686441,97	2269741,42	картометрический	0,1	-
288	686376,29	2269901,97	картометрический	0,1	-
н289	686232,64	2270153,27	картометрический	0,1	-
н290	685681,38	2269824,28	картометрический	0,1	-
н291	685635,85	2269685,43	картометрический	0,1	-
н292	685582,94	2269398,73	картометрический	0,1	-
н293	685584,20	2268831,45	картометрический	0,1	-

Обозначение характерных точек границ	Координаты (метров)		Метод определения координат характерной точки	Средняя квадратическая погрешность положения характерной точки (M ₁) (метров)	Описание обозначения точки на местности (при наличии)
	X	Y			
1	2	3	4	5	6
н294	685637,10	2268416,01	картометрический	0,1	-
н295	685691,58	2268413,09	картометрический	0,1	-
н296	686883,67	2268820,25	картометрический	0,1	-
н297	687269,69	2268088,32	картометрический	0,1	-
н298	687331,02	2268065,33	картометрический	0,1	-
н299	687375,09	2268014,64	картометрический	0,1	-
н300	687657,75	2267430,17	картометрический	0,1	-
н301	687923,64	2266972,64	картометрический	0,1	-
н302	688185,60	2266423,51	картометрический	0,1	-
н303	688233,48	2266370,92	картометрический	0,1	-
н304	688221,78	2266318,79	картометрический	0,1	-
н305	688829,54	2265162,92	картометрический	0,1	-
282	689691,06	2265615,91	картометрический	0,1	-
306	685906,08	2270949,70	картометрический	0,1	-
307	684836,06	2270936,36	картометрический	0,1	-
308	684256,01	2271173,77	картометрический	0,1	-
309	683608,41	2271702,15	картометрический	0,1	-
310	683097,69	2272089,24	картометрический	0,1	-
311	682609,05	2272320,31	картометрический	0,1	-
312	682352,94	2272456,56	картометрический	0,1	-
н313	681049,51	2273657,34	картометрический	0,1	-

Обозначение характерных точек границ	Координаты (метров)		Метод определения координат характерной точки	Средняя квадратическая погрешность положения характерной точки (M_t) (метров)	Описание обозначения точки на местности (при наличии)
	X	Y			
1	2	3	4	5	6
н314	681173,14	2273338,67	картометрический	0,1	-
н315	681333,90	2272851,45	картометрический	0,1	-
н316	681421,81	2272858,51	картометрический	0,1	-
н317	681447,71	2272716,44	картометрический	0,1	-
н318	681706,74	2272755,69	картометрический	0,1	-
н319	681749,49	2272518,14	картометрический	0,1	-
н320	681848,93	2272526,05	картометрический	0,1	-
н321	681928,33	2271988,30	картометрический	0,1	-
н322	682073,05	2272003,01	картометрический	0,1	-
н323	682173,89	2271485,46	картометрический	0,1	-
н324	682340,19	2271516,59	картометрический	0,1	-
н325	682536,54	2271047,42	картометрический	0,1	-
н326	682590,05	2270980,72	картометрический	0,1	-
н327	682754,04	2269975,99	картометрический	0,1	-
н328	682800,08	2269616,31	картометрический	0,1	-
н329	682857,57	2269279,03	картометрический	0,1	-
н330	683206,34	2269484,08	картометрический	0,1	-
н331	683798,85	2269893,60	картометрический	0,1	-
н332	683798,85	2269843,37	картометрический	0,1	-
н333	683841,24	2269729,56	картометрический	0,1	-
н334	683831,04	2269602,40	картометрический	0,1	-

Обозначение характерных точек границ	Координаты (метров)		Метод определения координат характерной точки	Средняя квадратическая погрешность положения характерной точки (M _t) (метров)	Описание обозначения точки на местности (при наличии)
	X	Y			
1	2	3	4	5	6
н335	683905,60	2269666,76	картометрический	0,1	-
н336	685102,24	2270363,58	картометрический	0,1	-
н337	685171,72	2270162,83	картометрический	0,1	-
н338	685206,48	2270183,36	картометрический	0,1	-
н339	685253,58	2270103,61	картометрический	0,1	-
н340	685287,48	2270103,61	картометрический	0,1	-
н341	685593,08	2270229,53	картометрический	0,1	-
342	685725,88	2270372,24	картометрический	0,1	-
343	685790,12	2270435,00	картометрический	0,1	-
344	685870,38	2270560,52	картометрический	0,1	-
345	685915,63	2270605,77	картометрический	0,1	-
346	685930,22	2270642,26	картометрический	0,1	-
347	685934,60	2270705,02	картометрический	0,1	-
348	685952,12	2270759,02	картометрический	0,1	-
349	686086,40	2270823,24	картометрический	0,1	-
350	686051,37	2270862,66	картометрический	0,1	-
351	685960,02	2270911,79	картометрический	0,1	-
306	685906,08	2270949,70	картометрический	0,1	-
352	680272,04	2274418,89	картометрический	0,1	-
353	679293,85	2274181,75	картометрический	0,1	-
354	677864,97	2273782,15	картометрический	0,1	-

Обозначение характерных точек границ	Координаты (метров)		Метод определения координат характерной точки	Средняя квадратическая погрешность положения характерной точки (M _t) (метров)	Описание обозначения точки на местности (при наличии)
	X	Y			
1	2	3	4	5	6
355	676782,16	2273644,91	картометрический	0,1	-
356	676678,59	2273643,74	картометрический	0,1	-
357	675379,57	2273859,69	картометрический	0,1	-
358	674745,01	2274095,57	картометрический	0,1	-
359	674016,22	2274380,30	картометрический	0,1	-
360	673488,24	2274739,93	картометрический	0,1	-
361	673384,67	2274802,07	картометрический	0,1	-
362	673292,27	2274834,41	картометрический	0,1	-
363	673281,09	2274838,32	картометрический	0,1	-
364	673195,64	2274838,32	картометрический	0,1	-
н365	672786,02	2274729,23	картометрический	0,1	-
н366	672797,80	2274676,25	картометрический	0,1	-
н367	672853,72	2274630,13	картометрический	0,1	-
н368	672874,33	2274599,71	картометрический	0,1	-
н369	672876,29	2274581,07	картометрический	0,1	-
н370	672832,14	2274514,35	картометрический	0,1	-
н371	672782,10	2274388,77	картометрический	0,1	-
н372	672794,85	2273892,30	картометрический	0,1	-
н373	672716,36	2273620,52	картометрический	0,1	-
н374	672667,30	2273498,86	картометрический	0,1	-
н375	672653,57	2273424,29	картометрический	0,1	-

Обозначение характерных точек границ	Координаты (метров)		Метод определения координат характерной точки	Средняя квадратическая погрешность положения характерной точки (M _t) (метров)	Описание обозначения точки на местности (при наличии)
	X	Y			
1	2	3	4	5	6
н376	672669,27	2273300,67	картометрический	0,1	-
н377	672795,83	2272916,05	картометрический	0,1	-
н378	672831,16	2272691,37	картометрический	0,1	-
н379	672882,18	2272518,68	картометрический	0,1	-
н380	672880,21	2272473,55	картометрический	0,1	-
н381	672845,87	2272419,59	картометрический	0,1	-
н382	672810,55	2272386,23	картометрический	0,1	-
н383	672758,55	2272391,13	картометрический	0,1	-
н384	672683,00	2272333,25	картометрический	0,1	-
н385	672945,95	2271573,83	картометрический	0,1	-
н386	672962,63	2271498,28	картометрический	0,1	-
н387	672985,20	2270973,37	картометрический	0,1	-
н388	673007,76	2270820,31	картометрический	0,1	-
н389	673126,48	2270797,74	картометрический	0,1	-
н390	673187,32	2270765,36	картометрический	0,1	-
н391	673267,77	2270694,72	картометрический	0,1	-
н392	673326,64	2270672,15	картометрический	0,1	-
н393	673438,49	2270688,83	картометрический	0,1	-
н394	673607,25	2270428,82	картометрический	0,1	-
н395	673629,82	2270423,92	картометрический	0,1	-
н396	673963,41	2269911,76	картометрический	0,1	-

Обозначение характерных точек границ	Координаты (метров)		Метод определения координат характерной точки	Средняя квадратическая погрешность положения характерной точки (M _t) (метров)	Описание обозначения точки на местности (при наличии)
	X	Y			
1	2	3	4	5	6
н397	674154,73	2269710,62	картометрический	0,1	-
н398	674285,23	2269645,86	картометрический	0,1	-
н399	674408,85	2269532,05	картометрический	0,1	-
н400	674510,89	2269468,27	картометрический	0,1	-
н401	674601,16	2269431,97	картометрический	0,1	-
н402	674990,68	2269446,44	картометрический	0,1	-
н403	675074,08	2269465,08	картометрический	0,1	-
н404	675157,47	2269460,18	картометрический	0,1	-
н405	675270,31	2269499,43	картометрический	0,1	-
н406	675500,88	2269512,18	картометрический	0,1	-
н407	675596,05	2269556,33	картометрический	0,1	-
н408	675650,01	2269564,18	картометрический	0,1	-
н409	675744,21	2269533,77	картометрический	0,1	-
н410	675795,23	2269506,29	картометрический	0,1	-
н411	675966,93	2269480,78	картометрический	0,1	-
н412	676151,39	2269359,12	картометрический	0,1	-
н413	676216,14	2269357,16	картометрический	0,1	-
н414	676279,92	2269378,74	картометрический	0,1	-
н415	676342,71	2269439,57	картометрический	0,1	-
н416	676416,30	2269543,58	картометрический	0,1	-
н417	676513,43	2269736,86	картометрический	0,1	-

Обозначение характерных точек границ	Координаты (метров)		Метод определения координат характерной точки	Средняя квадратическая погрешность положения характерной точки (M_t) (метров)	Описание обозначения точки на местности (при наличии)
	X	Y			
1	2	3	4	5	6
н418	676581,91	2269966,87	картометрический	0,1	-
н419	676600,65	2270098,04	картометрический	0,1	-
н420	676631,65	2270210,73	картометрический	0,1	-
н421	676694,77	2270330,66	картометрический	0,1	-
н422	677078,21	2270952,37	картометрический	0,1	-
н423	677109,65	2271070,44	картометрический	0,1	-
н424	677239,92	2271557,08	картометрический	0,1	-
н425	677291,47	2271664,87	картометрический	0,1	-
н426	678542,46	2272113,35	картометрический	0,1	-
н427	678565,07	2272159,82	картометрический	0,1	-
н428	678636,22	2272176,74	картометрический	0,1	-
н429	678776,04	2272268,72	картометрический	0,1	-
н430	679193,62	2272803,55	картометрический	0,1	-
н431	679332,35	2272940,82	картометрический	0,1	-
н432	679482,45	2273067,28	картометрический	0,1	-
н433	679727,56	2273247,56	картометрический	0,1	-
н434	680050,98	2273498,62	картометрический	0,1	-
н435	680422,86	2273908,90	картометрический	0,1	-
н436	680246,97	2274168,04	картометрический	0,1	-
н437	680080,63	2274086,30	картометрический	0,1	-
н438	679979,65	2274291,78	картометрический	0,1	-

Обозначение характерных точек границ	Координаты (метров)		Метод определения координат характерной точки	Средняя квадратическая погрешность положения характерной точки (M_1) (метров)	Описание обозначения точки на местности (при наличии)
	X	Y			
1	2	3	4	5	6
н439	680284,92	2274365,78	картометрический	0,1	-
352	680272,04	2274418,89	картометрический	0,1	-
н440	671677,71	2274598,14	картометрический	0,1	-
441	670812,18	2274046,63	картометрический	0,1	-
442	669405,62	2273158,15	картометрический	0,1	-
443	669165,29	2272959,36	картометрический	0,1	-
444	668246,06	2272656,45	картометрический	0,1	-
445	667792,75	2272823,68	картометрический	0,1	-
446	667008,37	2273010,56	картометрический	0,1	-
447	666300,12	2273006,71	картометрический	0,1	-
448	666193,63	2272943,85	картометрический	0,1	-
449	666110,23	2272791,15	картометрический	0,1	-
450	666090,98	2272407,52	картометрический	0,1	-
451	666036,93	2271142,89	картометрический	0,1	-
452	665146,43	2270979,58	картометрический	0,1	-
453	664424,75	2270856,96	картометрический	0,1	-
454	663577,52	2270646,93	картометрический	0,1	-
455	663366,17	2270564,52	картометрический	0,1	-
456	662276,97	2270072,37	картометрический	0,1	-
457	662062,81	2270063,80	картометрический	0,1	-
458	661317,37	2269718,12	картометрический	0,1	-

Обозначение характерных точек границ	Координаты (метров)		Метод определения координат характерной точки	Средняя квадратическая погрешность положения характерной точки (M _t) (метров)	Описание обозначения точки на местности (при наличии)
	X	Y			
1	2	3	4	5	6
459	661226,39	2269673,90	картометрический	0,1	-
460	660462,08	2269673,51	картометрический	0,1	-
н461	660462,59	2269604,47	картометрический	0,1	-
н462	660705,42	2269431,55	картометрический	0,1	-
н463	660856,28	2269587,30	картометрический	0,1	-
н464	661166,57	2269599,57	картометрический	0,1	-
н465	661209,49	2269602,76	картометрический	0,1	-
н466	661292,89	2269546,83	картометрический	0,1	-
н467	661331,15	2269536,04	картометрический	0,1	-
н468	661414,55	2269531,13	картометрический	0,1	-
н469	661489,12	2269468,34	картометрический	0,1	-
н470	661525,42	2269425,17	картометрический	0,1	-
н471	661559,76	2269428,11	картометрический	0,1	-
н472	661574,48	2269459,51	картометрический	0,1	-
н473	661630,41	2269492,87	картометрический	0,1	-
н474	661727,54	2269545,85	картометрический	0,1	-
н475	661768,63	2269525,18	картометрический	0,1	-
н476	661799,29	2269492,99	картометрический	0,1	-
н477	661908,13	2269404,07	картометрический	0,1	-
н478	662073,70	2269359,61	картометрический	0,1	-
н479	662135,27	2269308,30	картометрический	0,1	-

Обозначение характерных точек границ	Координаты (метров)		Метод определения координат характерной точки	Средняя квадратическая погрешность положения характерной точки (M_t) (метров)	Описание обозначения точки на местности (при наличии)
	X	Y			
1	2	3	4	5	6
н480	662179,23	2269308,30	картометрический	0,1	-
н481	662224,75	2269297,31	картометрический	0,1	-
н482	662304,03	2269229,02	картометрический	0,1	-
н483	662400,58	2269141,11	картометрический	0,1	-
н484	662474,36	2269037,50	картометрический	0,1	-
н485	662592,78	2268951,41	картометрический	0,1	-
н486	662633,26	2268898,67	картометрический	0,1	-
н487	662774,30	2268816,50	картометрический	0,1	-
н488	662919,02	2268782,16	картометрический	0,1	-
н489	663003,64	2268849,61	картометрический	0,1	-
н490	663037,98	2268910,93	картометрический	0,1	-
н491	663098,08	2268978,39	картометрический	0,1	-
н492	663169,21	2269042,16	картометрический	0,1	-
н493	663261,20	2269147,64	картометрический	0,1	-
н494	663296,76	2269158,67	картометрический	0,1	-
н495	663446,39	2269269,05	картометрический	0,1	-
н496	663485,64	2269278,87	картометрический	0,1	-
н497	663529,79	2269303,39	картометрический	0,1	-
н498	663564,13	2269334,06	картометрический	0,1	-
н499	663643,85	2269484,91	картометрический	0,1	-
н500	663752,62	2269393,31	картометрический	0,1	-

Обозначение характерных точек границ	Координаты (метров)		Метод определения координат характерной точки	Средняя квадратическая погрешность положения характерной точки (M _t) (метров)	Описание обозначения точки на местности (при наличии)
	X	Y			
1	2	3	4	5	6
н501	663836,94	2269226,59	картометрический	0,1	-
н502	663959,58	2269069,45	картометрический	0,1	-
н503	663978,74	2268985,13	картометрический	0,1	-
н504	664122,47	2268822,25	картометрический	0,1	-
н505	664170,38	2268808,83	картометрический	0,1	-
н506	664235,53	2268841,41	картометрический	0,1	-
н507	664302,60	2268805,00	картометрический	0,1	-
н508	664396,50	2268780,09	картометрический	0,1	-
н509	664611,13	2268701,52	картометрический	0,1	-
н510	664708,86	2268644,03	картометрический	0,1	-
н511	664934,99	2268578,87	картометрический	0,1	-
н512	664979,06	2268538,63	картометрический	0,1	-
н513	665247,35	2268407,78	картометрический	0,1	-
н514	665341,54	2268317,51	картометрический	0,1	-
н515	665678,08	2268216,02	картометрический	0,1	-
н516	666042,10	2268020,58	картометрический	0,1	-
н517	666082,92	2268018,22	картометрический	0,1	-
н518	666184,17	2267965,63	картометрический	0,1	-
н519	666240,69	2267965,63	картометрический	0,1	-
н520	666285,38	2267978,81	картометрический	0,1	-
н521	666357,24	2268079,42	картометрический	0,1	-

Обозначение характерных точек границ	Координаты (метров)		Метод определения координат характерной точки	Средняя квадратическая погрешность положения характерной точки (M _t) (метров)	Описание обозначения точки на местности (при наличии)
	X	Y			
1	2	3	4	5	6
н522	666390,78	2268148,88	картометрический	0,1	-
н523	666378,12	2268526,91	картометрический	0,1	-
н524	666397,74	2268553,40	картометрический	0,1	-
н525	666499,06	2268668,80	картометрический	0,1	-
н526	666649,97	2268786,17	картометрический	0,1	-
н527	668108,77	2269636,54	картометрический	0,1	-
н528	667945,88	2270089,27	картометрический	0,1	-
н529	667659,84	2270704,92	картометрический	0,1	-
н530	667574,38	2270840,51	картометрический	0,1	-
н531	667493,54	2271053,10	картометрический	0,1	-
н532	667436,65	2271256,71	картометрический	0,1	-
н533	666949,37	2271687,60	картометрический	0,1	-
н534	666730,15	2271466,84	картометрический	0,1	-
н535	666397,47	2271778,05	картометрический	0,1	-
н536	666570,71	2271958,95	картометрический	0,1	-
н537	666109,26	2272383,60	картометрический	0,1	-
н538	666156,78	2272644,22	картометрический	0,1	-
н539	666400,25	2272959,65	картометрический	0,1	-
н540	666618,23	2272957,25	картометрический	0,1	-
н541	666951,19	2272672,20	картометрический	0,1	-
н542	667435,45	2272754,91	картометрический	0,1	-

Обозначение характерных точек границ	Координаты (метров)		Метод определения координат характерной точки	Средняя квадратическая погрешность положения характерной точки (M _t) (метров)	Описание обозначения точки на местности (при наличии)
	X	Y			
1	2	3	4	5	6
н543	667639,53	2272658,76	картометрический	0,1	-
н544	667669,82	2272583,99	картометрический	0,1	-
н545	667686,25	2272586,57	картометрический	0,1	-
н546	667721,12	2272574,96	картометрический	0,1	-
н547	667767,60	2272525,88	картометрический	0,1	-
н548	667828,29	2272481,98	картометрический	0,1	-
н549	667891,57	2272458,74	картометрический	0,1	-
н550	667994,87	2272454,86	картометрический	0,1	-
н551	668038,78	2272423,87	картометрический	0,1	-
н552	668139,50	2272281,43	картометрический	0,1	-
н553	668276,62	2272254,30	картометрический	0,1	-
н554	668307,70	2272208,40	картометрический	0,1	-
н555	668326,34	2272190,74	картометрический	0,1	-
н556	668332,23	2272118,14	картометрический	0,1	-
н557	668351,85	2272094,59	картометрический	0,1	-
н558	668399,93	2272081,84	картометрический	0,1	-
н559	668418,57	2272062,21	картометрический	0,1	-
н560	668451,93	2271987,64	картометрический	0,1	-
н561	668532,08	2271965,63	картометрический	0,1	-
н562	668553,54	2271939,57	картометрический	0,1	-
н563	668553,54	2271888,98	картометрический	0,1	-

Обозначение характерных точек границ	Координаты (метров)		Метод определения координат характерной точки	Средняя квадратическая погрешность положения характерной точки (M_t) (метров)	Описание обозначения точки на местности (при наличии)
	X	Y			
1	2	3	4	5	6
н564	668590,33	2271864,45	картометрический	0,1	-
н565	668670,05	2271846,05	картометрический	0,1	-
н566	668714,51	2271823,06	картометрический	0,1	-
н567	668742,10	2271787,80	картометрический	0,1	-
н568	668766,63	2271720,34	картометрический	0,1	-
н569	668858,62	2271608,43	картометрический	0,1	-
н570	668944,47	2271438,26	картометрический	0,1	-
н571	669007,39	2271370,54	картометрический	0,1	-
н572	669119,79	2271378,07	картометрический	0,1	-
н573	669149,94	2271384,98	картометрический	0,1	-
н574	669179,45	2271404,45	картометрический	0,1	-
н575	669215,24	2271404,45	картометрический	0,1	-
н576	669232,82	2271423,28	картометрический	0,1	-
н577	669253,00	2271413,98	картометрический	0,1	-
н578	669293,22	2271413,98	картометрический	0,1	-
н579	669393,30	2271450,48	картометрический	0,1	-
н580	669543,98	2271450,48	картометрический	0,1	-
н581	669598,31	2271457,23	картометрический	0,1	-
н582	669625,64	2271479,74	картометрический	0,1	-
н583	669652,97	2271479,74	картометрический	0,1	-
н584	669670,97	2271490,35	картометрический	0,1	-

Обозначение характерных точек границ	Координаты (метров)		Метод определения координат характерной точки	Средняя квадратическая погрешность положения характерной точки (M _t) (метров)	Описание обозначения точки на местности (при наличии)
	X	Y			
1	2	3	4	5	6
н585	669684,15	2271528,61	картометрический	0,1	-
н586	669715,02	2271528,61	картометрический	0,1	-
н587	669725,63	2271551,11	картометрический	0,1	-
н588	669714,38	2271573,30	картометрический	0,1	-
н589	669743,86	2271569,91	картометрический	0,1	-
н590	669753,84	2271578,56	картометрический	0,1	-
н591	669735,27	2271599,98	картометрический	0,1	-
н592	669744,92	2271608,34	картометрический	0,1	-
н593	669769,39	2271603,23	картометрический	0,1	-
н594	669788,48	2271647,94	картометрический	0,1	-
н595	669806,57	2271666,53	картометрический	0,1	-
н596	669836,20	2271666,53	картометрический	0,1	-
н597	669859,81	2271626,84	картометрический	0,1	-
н598	669878,40	2271626,84	картометрический	0,1	-
н599	669900,00	2271655,47	картометрический	0,1	-
н600	669909,26	2271645,46	картометрический	0,1	-
н601	669952,44	2271645,46	картометрический	0,1	-
н602	669990,11	2271688,63	картометрический	0,1	-
н603	670041,13	2271701,97	картометрический	0,1	-
н604	670082,73	2271731,80	картометрический	0,1	-
н605	670152,26	2271741,40	картометрический	0,1	-

Обозначение характерных точек границ	Координаты (метров)		Метод определения координат характерной точки	Средняя квадратиче- ская погрешность положения характерной точки (M _t) (метров)	Описание обозначения точки на местности (при наличии)
	X	Y			
1	2	3	4	5	6
н606	670205,97	2271766,34	картометрический	0,1	-
н607	670249,92	2271786,74	картометрический	0,1	-
н608	670351,18	2271745,93	картометрический	0,1	-
н609	670418,68	2271755,35	картометрический	0,1	-
н610	670490,55	2271725,73	картометрический	0,1	-
н611	670567,82	2271702,76	картометрический	0,1	-
н612	670654,94	2271676,86	картометрический	0,1	-
н613	670769,54	2271542,63	картометрический	0,1	-
н614	670928,88	2271475,91	картометрический	0,1	-
н615	670957,14	2271451,58	картометрический	0,1	-
н616	671016,79	2271451,58	картометрический	0,1	-
н617	671058,04	2271405,33	картометрический	0,1	-
н618	671174,56	2271318,15	картометрический	0,1	-
н619	671273,82	2271243,87	картометрический	0,1	-
н620	671298,58	2271217,67	картометрический	0,1	-
н621	671363,42	2271149,07	картометрический	0,1	-
н622	671410,51	2271149,07	картометрический	0,1	-
н623	671473,93	2271133,37	картометрический	0,1	-
н624	671539,87	2271090,67	картометрический	0,1	-
н625	671610,82	2271009,04	картометрический	0,1	-
н626	671632,02	2271009,04	картометрический	0,1	-

Обозначение характерных точек границ	Координаты (метров)		Метод определения координат характерной точки	Средняя квадратическая погрешность положения характерной точки (M_t) (метров)	Описание обозначения точки на местности (при наличии)
	X	Y			
1	2	3	4	5	6
н627	671632,02	2271039,61	картометрический	0,1	-
н628	671563,34	2271240,75	картометрический	0,1	-
н629	671481,90	2271405,59	картометрический	0,1	-
н630	671362,20	2271531,17	картометрический	0,1	-
н631	671306,27	2271623,40	картометрический	0,1	-
н632	671235,63	2271788,24	картометрический	0,1	-
н633	671224,84	2271874,58	картометрический	0,1	-
н634	671265,06	2271983,49	картометрический	0,1	-
н635	671265,06	2272117,90	картометрический	0,1	-
н636	671289,59	2272117,90	картометрический	0,1	-
н637	671306,93	2272093,22	картометрический	0,1	-
н638	671410,41	2272064,48	картометрический	0,1	-
н639	671527,31	2271953,33	картометрический	0,1	-
н640	671644,96	2271923,85	картометрический	0,1	-
н641	671893,33	2271640,97	картометрический	0,1	-
н642	671931,65	2271640,97	картометрический	0,1	-
н643	672069,63	2271529,82	картометрический	0,1	-
н644	672119,45	2271529,82	картометрический	0,1	-
н645	672207,95	2271592,72	картометрический	0,1	-
н646	672225,22	2271617,84	картометрический	0,1	-
н647	672233,37	2271656,55	картометрический	0,1	-

Обозначение характерных точек границ	Координаты (метров)		Метод определения координат характерной точки	Средняя квадратическая погрешность положения характерной точки (M_t) (метров)	Описание обозначения точки на местности (при наличии)
	X	Y			
1	2	3	4	5	6
н648	672209,72	2271753,43	картометрический	0,1	-
н649	672209,72	2271989,99	картометрический	0,1	-
н650	672183,82	2272082,61	картометрический	0,1	-
н651	672165,76	2272107,73	картометрический	0,1	-
н652	672165,76	2272379,31	картометрический	0,1	-
н653	672140,31	2272416,22	картометрический	0,1	-
н654	671728,30	2273383,96	картометрический	0,1	-
н655	671257,90	2274271,94	картометрический	0,1	-
н656	671713,62	2274551,93	картометрический	0,1	-
н440	671677,71	2274598,14	картометрический	0,1	-
657	660223,66	2269618,80	картометрический	0,1	-
658	660147,20	2269588,90	картометрический	0,1	-
659	659683,18	2269201,22	картометрический	0,1	-
660	657834,57	2267537,46	картометрический	0,1	-
661	657699,97	2267490,79	картометрический	0,1	-
662	657016,76	2267278,48	картометрический	0,1	-
663	656852,31	2267156,37	картометрический	0,1	-
664	656739,07	2266975,37	картометрический	0,1	-
665	656614,29	2266753,70	картометрический	0,1	-
666	656608,23	2266756,48	картометрический	0,1	-
667	655981,38	2265779,87	картометрический	0,1	-

Обозначение характерных точек границ	Координаты (метров)		Метод определения координат характерной точки	Средняя квадратическая погрешность положения характерной точки (M_i) (метров)	Описание обозначения точки на местности (при наличии)
	X	Y			
1	2	3	4	5	6
668	655304,39	2265024,40	картометрический	0,1	-
669	655237,17	2264945,28	картометрический	0,1	-
670	653845,17	2264989,08	картометрический	0,1	-
671	652832,26	2264885,35	картометрический	0,1	-
672	652490,56	2264582,29	картометрический	0,1	-
673	652246,47	2264466,35	картометрический	0,1	-
674	652260,72	2264527,37	картометрический	0,1	-
675	652374,61	2264620,93	картометрический	0,1	-
676	652361,74	2264648,39	картометрический	0,1	-
677	652252,58	2264580,25	картометрический	0,1	-
678	652175,29	2264673,81	картометрический	0,1	-
679	652272,92	2264795,85	картометрический	0,1	-
680	652246,28	2264884,80	картометрический	0,1	-
681	651834,89	2264458,05	картометрический	0,1	-
682	651596,40	2264216,73	картометрический	0,1	-
683	651114,20	2263658,74	картометрический	0,1	-
684	650937,80	2262749,23	картометрический	0,1	-
685	650849,37	2262386,19	картометрический	0,1	-
686	650648,43	2261400,81	картометрический	0,1	-
687	650742,46	2261355,73	картометрический	0,1	-
688	650593,04	2260867,54	картометрический	0,1	-

Обозначение характерных точек границ	Координаты (метров)		Метод определения координат характерной точки	Средняя квадратическая погрешность положения характерной точки (M _t) (метров)	Описание обозначения точки на местности (при наличии)
	X	Y			
1	2	3	4	5	6
689	650384,37	2260700,09	картометрический	0,1	-
690	649970,90	2260611,20	картометрический	0,1	-
н691	649977,57	2260583,65	картометрический	0,1	-
н692	650219,32	2260628,39	картометрический	0,1	-
н693	650273,48	2260536,56	картометрический	0,1	-
н694	650261,71	2260518,50	картометрический	0,1	-
н695	650260,92	2260462,77	картометрический	0,1	-
н696	650273,48	2260445,51	картометрический	0,1	-
н697	650270,34	2260415,68	картометрический	0,1	-
н698	650324,50	2260416,46	картометрический	0,1	-
н699	650356,69	2260406,26	картометрический	0,1	-
н700	650389,65	2260362,30	картометрический	0,1	-
н701	650419,48	2260352,88	картометрический	0,1	-
н702	650469,71	2260316,78	картометрический	0,1	-
н703	650506,61	2260341,90	картометрический	0,1	-
н704	650556,06	2260340,33	картометрический	0,1	-
н705	650585,88	2260321,49	картометрический	0,1	-
н706	650645,73	2260355,48	картометрический	0,1	-
н707	650705,83	2260400,86	картометрический	0,1	-
н708	650753,66	2260447,47	картометрический	0,1	-
н709	650815,60	2260508,71	картометрический	0,1	-

Обозначение характерных точек границ	Координаты (метров)		Метод определения координат характерной точки	Средняя квадратическая погрешность положения характерной точки (M _t) (метров)	Описание обозначения точки на местности (при наличии)
	X	Y			
1	2	3	4	5	6
н710	650867,34	2260501,05	картометрический	0,1	-
н711	650986,15	2260568,12	картометрический	0,1	-
н712	650892,25	2260771,25	картометрический	0,1	-
н713	650883,60	2260836,52	картометрический	0,1	-
н714	650768,32	2261153,41	картометрический	0,1	-
н715	650830,48	2261509,69	картометрический	0,1	-
н716	650860,86	2261534,41	картометрический	0,1	-
н717	650837,12	2261535,66	картометрический	0,1	-
н718	650994,44	2262288,38	картометрический	0,1	-
н719	651086,37	2262670,75	картометрический	0,1	-
н720	651404,64	2262800,07	картометрический	0,1	-
н721	651509,99	2262840,85	картометрический	0,1	-
н722	651546,59	2262811,54	картометрический	0,1	-
н723	651560,97	2262831,36	картометрический	0,1	-
н724	651504,08	2262888,26	картометрический	0,1	-
н725	651477,41	2262950,48	картометрический	0,1	-
н726	651472,08	2263038,49	картометрический	0,1	-
н727	651448,96	2263101,61	картометрический	0,1	-
н728	651443,81	2263169,93	картометрический	0,1	-
н729	651426,74	2263225,17	картометрический	0,1	-
н730	651431,19	2263276,73	картометрический	0,1	-

Обозначение характерных точек границ	Координаты (метров)		Метод определения координат характерной точки	Средняя квадратиче- ская погрешность положения характерной точки (M _t) (метров)	Описание обозначения точки на местности (при наличии)
	X	Y			
1	2	3	4	5	6
н731	651422,30	2263335,40	картометрический	0,1	-
н732	651517,96	2263403,35	картометрический	0,1	-
н733	651567,38	2263482,97	картометрический	0,1	-
н734	651564,53	2263576,32	картометрический	0,1	-
н735	651575,61	2263655,97	картометрический	0,1	-
н736	651671,20	2263762,11	картометрический	0,1	-
н737	651798,33	2263868,79	картометрический	0,1	-
н738	651886,34	2263977,24	картометрический	0,1	-
н739	651976,13	2264119,46	картометрический	0,1	-
н740	652070,34	2264187,92	картометрический	0,1	-
н741	652102,35	2264268,81	картометрический	0,1	-
н742	652163,25	2264293,03	картометрический	0,1	-
н743	652220,58	2264413,71	картометрический	0,1	-
н744	652470,38	2264513,27	картометрический	0,1	-
н745	652762,85	2264145,25	картометрический	0,1	-
н746	652761,95	2264116,79	картометрический	0,1	-
н747	652687,72	2264048,64	картометрический	0,1	-
н748	652561,38	2263909,93	картометрический	0,1	-
н749	652507,86	2263802,89	картометрический	0,1	-
н750	652726,71	2263835,69	картометрический	0,1	-
н751	652753,63	2263875,64	картометрический	0,1	-

Обозначение характерных точек границ	Координаты (метров)		Метод определения координат характерной точки	Средняя квадратическая погрешность положения характерной точки (M_t) (метров)	Описание обозначения точки на местности (при наличии)
	X	Y			
1	2	3	4	5	6
н752	652815,42	2263941,55	картометрический	0,1	-
н753	652899,16	2263999,21	картометрический	0,1	-
н754	653057,06	2263690,29	картометрический	0,1	-
н755	653135,31	2263705,40	картометрический	0,1	-
н756	653450,38	2262914,14	картометрический	0,1	-
н757	653469,02	2262900,40	картометрический	0,1	-
н758	653493,55	2262897,46	картометрический	0,1	-
н759	653552,42	2262957,31	картометрический	0,1	-
н760	653570,08	2262958,29	картометрический	0,1	-
н761	653614,23	2262989,68	картометрический	0,1	-
н762	653613,25	2263029,91	картометрический	0,1	-
н763	653626,99	2263041,69	картометрический	0,1	-
н764	653638,76	2263082,89	картометрический	0,1	-
н765	653607,36	2263114,29	картометрический	0,1	-
н766	653632,87	2263129,99	картометрический	0,1	-
н767	653741,78	2263121,16	картометрический	0,1	-
н768	653796,73	2263131,95	картометрический	0,1	-
н769	653897,79	2263201,61	картометрический	0,1	-
н770	653939,98	2263201,61	картометрический	0,1	-
н771	654351,08	2263644,12	картометрический	0,1	-
н772	654498,25	2263582,30	картометрический	0,1	-

Обозначение характерных точек границ	Координаты (метров)		Метод определения координат характерной точки	Средняя квадратическая погрешность положения характерной точки (M _Г) (метров)	Описание обозначения точки на местности (при наличии)
	X	Y			
1	2	3	4	5	6
н773	654532,59	2263554,83	картометрический	0,1	-
н774	654567,92	2263505,77	картометрический	0,1	-
н775	654614,03	2263509,70	картометрический	0,1	-
н776	654644,45	2263548,94	картометрический	0,1	-
н777	654670,94	2263524,41	картометрический	0,1	-
н778	654698,41	2263538,15	картометрический	0,1	-
н779	654715,09	2263535,21	картометрический	0,1	-
н780	654789,66	2263440,03	картометрический	0,1	-
н781	654870,11	2263353,69	картометрический	0,1	-
н782	655264,42	2263568,02	картометрический	0,1	-
н783	655304,61	2263599,41	картометрический	0,1	-
н784	655327,21	2263625,79	картометрический	0,1	-
н785	655352,96	2263632,69	картометрический	0,1	-
н786	655378,70	2263650,90	картометрический	0,1	-
н787	655395,66	2263673,51	картометрический	0,1	-
н788	655430,82	2263696,12	картометрический	0,1	-
н789	655432,08	2263719,35	картометрический	0,1	-
н790	655401,31	2263745,10	картометрический	0,1	-
н791	655400,68	2263757,65	картометрический	0,1	-
н792	655432,08	2263776,49	картометрический	0,1	-
н793	655432,08	2263790,94	картометрический	0,1	-

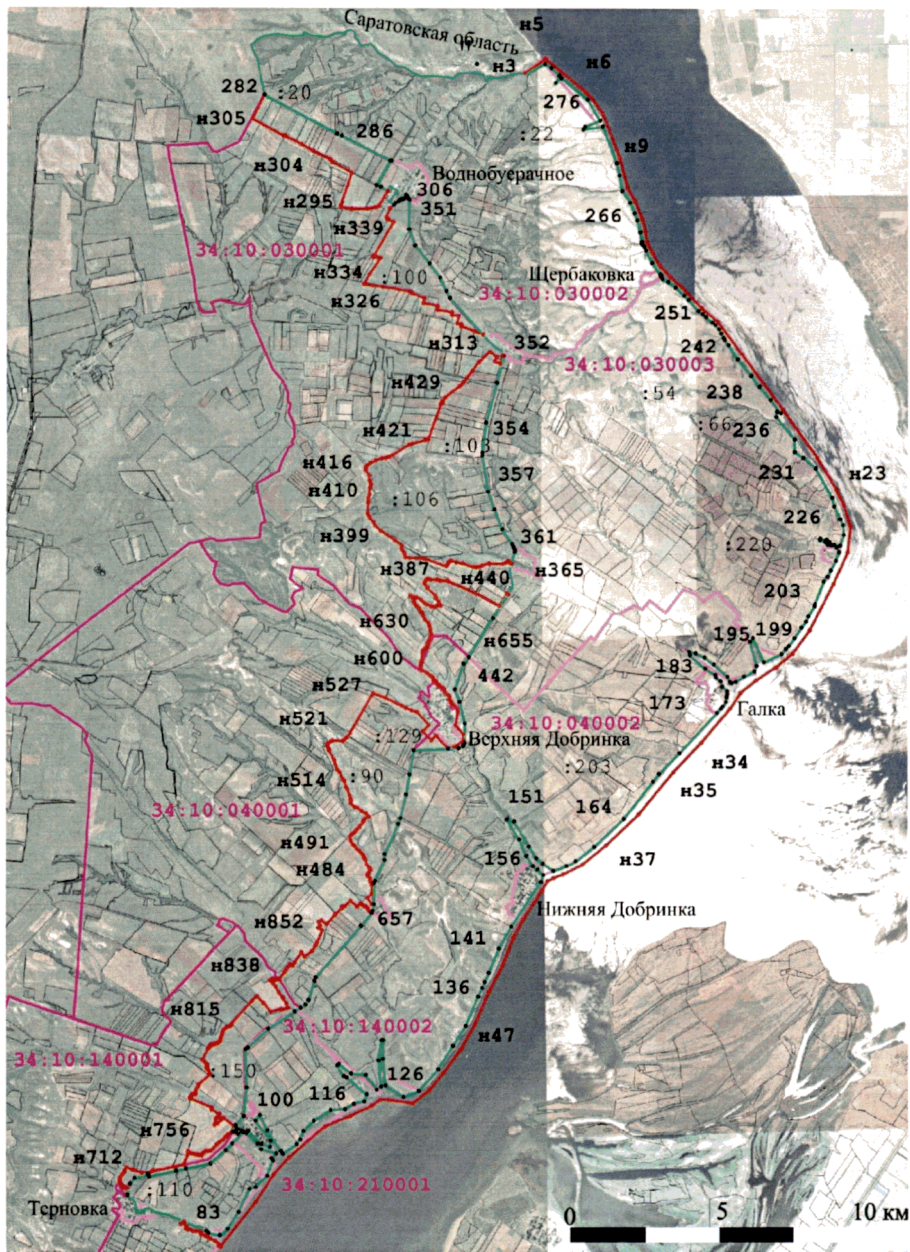
Обозначение характерных точек границ	Координаты (метров)		Метод определения координат характерной точки	Средняя квадратическая погрешность положения характерной точки (M _t) (метров)	Описание обозначения точки на местности (при наличии)
	X	Y			
1	2	3	4	5	6
н794	655425,17	2263797,84	картометрический	0,1	-
н795	655426,43	2263811,66	картометрический	0,1	-
н796	655447,46	2263819,82	картометрический	0,1	-
н797	655472,58	2263873,98	картометрический	0,1	-
н798	655455,31	2263896,74	картометрический	0,1	-
н799	655452,96	2263914,01	картометрический	0,1	-
н800	655482,00	2263917,94	картометрический	0,1	-
н801	655481,21	2263935,99	картометрический	0,1	-
н802	655524,38	2264004,28	картометрический	0,1	-
н803	655561,28	2264002,71	картометрический	0,1	-
н804	655605,23	2264029,40	картометрический	0,1	-
н805	655659,39	2264039,60	картометрический	0,1	-
н806	655749,66	2264071,00	картометрический	0,1	-
н807	655771,64	2264089,05	картометрический	0,1	-
н808	655828,93	2264094,54	картометрический	0,1	-
н809	655887,80	2264107,10	картометрический	0,1	-
н810	655939,61	2264138,50	картометрический	0,1	-
н811	656027,52	2264240,54	картометрический	0,1	-
н812	656058,92	2264310,40	картометрический	0,1	-
н813	656076,19	2264387,32	картометрический	0,1	-
н814	656131,13	2264441,48	картометрический	0,1	-

Обозначение характерных точек границ	Координаты (метров)		Метод определения координат характерной точки	Средняя квадратическая погрешность положения характерной точки (M_t) (метров)	Описание обозначения точки на местности (при наличии)
	X	Y			
1	2	3	4	5	6
н815	656170,23	2264438,10	картометрический	0,1	-
н816	656966,19	2265164,15	картометрический	0,1	-
н817	657131,76	2265340,76	картометрический	0,1	-
н818	657132,99	2265360,38	картометрический	0,1	-
н819	657153,84	2265387,36	картометрический	0,1	-
н820	656909,78	2265609,35	картометрический	0,1	-
н821	656597,77	2265874,75	картометрический	0,1	-
н822	656687,05	2266244,65	картометрический	0,1	-
н823	656683,13	2266283,89	картометрический	0,1	-
н824	656744,94	2266515,45	картометрический	0,1	-
н825	656895,06	2266456,58	картометрический	0,1	-
н826	657059,89	2266336,88	картометрический	0,1	-
н827	657120,72	2266310,38	картометрический	0,1	-
н828	657289,48	2266181,85	картометрический	0,1	-
н829	657495,53	2266057,25	картометрический	0,1	-
н830	657613,22	2265963,68	картометрический	0,1	-
н831	657738,18	2265846,26	картометрический	0,1	-
н832	657787,16	2265933,54	картометрический	0,1	-
н833	657750,12	2265988,80	картометрический	0,1	-
н834	657745,72	2266044,69	картометрический	0,1	-
н835	657764,56	2266067,92	картометрический	0,1	-

Обозначение характерных точек границ	Координаты (метров)		Метод определения координат характерной точки	Средняя квадратическая погрешность положения характерной точки (M_t) (метров)	Описание обозначения точки на местности (при наличии)
	X	Y			
1	2	3	4	5	6
н836	657802,86	2266099,95	картометрический	0,1	-
н837	657790,93	2266167,14	картометрический	0,1	-
н838	657757,02	2266196,65	картометрический	0,1	-
н839	658021,79	2266375,66	картометрический	0,1	-
н840	658103,05	2266438,51	картометрический	0,1	-
н841	658202,70	2266505,97	картометрический	0,1	-
н842	658315,53	2266593,71	картометрический	0,1	-
н843	658258,91	2266675,48	картометрический	0,1	-
н844	658364,78	2266748,78	картометрический	0,1	-
н845	658364,78	2266765,95	картометрический	0,1	-
н846	658740,59	2267006,60	картометрический	0,1	-
н847	658577,50	2267125,45	картометрический	0,1	-
н848	658773,61	2267394,56	картометрический	0,1	-
н849	658985,86	2267526,43	картометрический	0,1	-
н850	659093,78	2267582,71	картометрический	0,1	-
н851	659532,68	2267773,88	картометрический	0,1	-
н852	659623,95	2267632,60	картометрический	0,1	-
н853	659700,48	2267686,56	картометрический	0,1	-
н854	659839,81	2267638,48	картометрический	0,1	-
н855	659892,79	2267743,47	картометрический	0,1	-
н856	659760,33	2267924,00	картометрический	0,1	-

Обозначение характерных точек границ	Координаты (метров)		Метод определения координат характерной точки	Средняя квадратическая погрешность положения характерной точки (M _t) (метров)	Описание обозначения точки на местности (при наличии)
	X	Y			
1	2	3	4	5	6
н857	660093,93	2268240,91	картометрический	0,1	-
н858	660127,28	2268255,63	картометрический	0,1	-
н859	660330,41	2268491,23	картометрический	0,1	-
н860	660393,27	2268504,47	картометрический	0,1	-
н861	660416,27	2268604,12	картометрический	0,1	-
н862	660612,78	2268808,55	картометрический	0,1	-
н863	660384,14	2269058,63	картометрический	0,1	-
н864	660521,50	2269184,22	картометрический	0,1	-
н865	660463,48	2269219,42	картометрический	0,1	-
н866	660446,43	2269255,79	картометрический	0,1	-
н867	660421,79	2269308,35	картометрический	0,1	-
н868	660392,48	2269370,88	картометрический	0,1	-
н869	660374,08	2269410,13	картометрический	0,1	-
н870	660337,29	2269444,47	картометрический	0,1	-
н871	660284,55	2269462,87	картометрический	0,1	-
н872	660223,66	2269502,11	картометрический	0,1	-
657	660223,66	2269618,80	картометрический	0,1	-

3. План границ объекта



Используемые условные знаки и обозначения:

- нЗ - образуемая характерная точка, сведения о которой позволяют однозначно определить ее местоположение
- 276 - существующая характерная точка, имеющиеся в Едином государственном реестре недвижимости (далее именуется - ЕГРН) сведения о которой позволяют однозначно определить ее местоположение
- 34:10:210001 - номер кадастрового квартала
- (красная линия) - часть границы охранной зоны, сведения о которой достаточны для определения ее местоположения
- (черная линия) - границы земельных участков, сведений в ЕГРН о которых достаточно для определения их местоположения
- (розовая линия) - граница кадастрового квартала
- (зеленая линия) - граница природного парка "Щербаковский"

**Вице-губернатор – руководитель
аппарата Губернатора
Волгоградской области**



Е.А.Харичкин