



# ГУБЕРНАТОР ВОЛГОГРАДСКОЙ ОБЛАСТИ

## ПОСТАНОВЛЕНИЕ

от 19 января 2024 г. № 36

### О создании охранной зоны памятника природы регионального значения "Белогорский Свято-Троицкий Каменнобродский монастырь"

В соответствии с пунктами 10, 11 статьи 2 Федерального закона от 14 марта 1995 г. № 33-ФЗ "Об особо охраняемых природных территориях", постановлением Правительства Российской Федерации от 19 февраля 2015 г. № 138 "Об утверждении Правил создания охранных зон отдельных категорий особо охраняемых природных территорий, установления их границ, определения режима охраны и использования земельных участков и водных объектов в границах таких зон", статьей 3 Закона Волгоградской области от 07 декабря 2001 г. № 641-ОД "Об особо охраняемых природных территориях Волгоградской области" постановляю:

1. Создать охранную зону памятника природы регионального значения "Белогорский Свято-Троицкий Каменнобродский монастырь".
2. Утвердить границы охранной зоны памятника природы регионального значения "Белогорский Свято-Троицкий Каменнобродский монастырь" согласно прилагаемому графическому описанию их местоположения.
3. Утвердить прилагаемое Положение об охранной зоне памятника природы регионального значения "Белогорский Свято-Троицкий Каменнобродский монастырь".
4. Настоящее постановление вступает в силу со дня его официального опубликования.

Губернатор  
Волгоградской области



А.И.Бочаров



УТВЕРЖДЕНО

постановлением

Губернатора

Волгоградской области

от 19 января 2024 г. № 36

## ГРАФИЧЕСКОЕ ОПИСАНИЕ

местоположения границ охранной зоны памятника природы  
регионального значения "Белогорский  
Свято-Троицкий Каменнобродский монастырь"

### 1. Сведения об охранной зоне памятника природы регионального значения "Белогорский Свято-Троицкий Каменнобродский монастырь" (далее именуется – объект)

№ п/п	Характеристики объекта	Описание характеристик объекта
1	2	3
1.	Местоположение объекта	Волгоградская область, Ольховский район
2.	Площадь объекта ± величина погрешности определения площади ( $P \pm \Delta P$ )	1062791 кв.метр ± 360 кв.метров участок 1 – 847952 кв.метра участок 2 – 214839 кв.метров
3.	Иные характеристики территории	-

### 2. Сведения о местоположении границ объекта

2.1. Система координат МСК-34 зона 1.

2.2. Сведения о характерных точках границ объекта:

Обозначение характерных точек границ	Координаты (метров)		Метод определения координат характерной точки	Средняя квадратическая погрешность положения характерной точки ( $M_t$ ) (метров)	Описание обозначения точки на местности (при наличии)
	X	Y			
1	2	3	4	5	6
н251	594998,61	1395108,47	картометрический	0,1	-
н488	595037,32	1395223,92	картометрический	0,1	-

Обозначение характерных точек границ	Координаты (метров)		Метод определения координат характерной точки	Средняя квадратическая погрешность положения характерной точки (M <sub>t</sub> ) (метров)	Описание обозначения точки на местности (при наличии)
	X	Y			
1	2	3	4	5	6
н487	595160,01	1395443,16	картометрический	0,1	-
н486	595176,67	1395467,10	картометрический	0,1	-
н485	595327,26	1395644,02	картометрический	0,1	-
н484	595474,72	1395798,00	картометрический	0,1	-
н483	595566,02	1395895,21	картометрический	0,1	-
н482	595611,41	1395940,80	картометрический	0,1	-
н481	595730,10	1396031,95	картометрический	0,1	-
н480	595820,83	1396107,23	картометрический	0,1	-
н479	595915,06	1396186,51	картометрический	0,1	-
н478	596024,47	1396251,65	картометрический	0,1	-
н477	596071,34	1396281,28	картометрический	0,1	-
н476	596203,55	1396342,70	картометрический	0,1	-
н475	596365,78	1396418,01	картометрический	0,1	-
н474	596584,96	1396466,72	картометрический	0,1	-
н473	596749,46	1396489,10	картометрический	0,1	-
н472	596959,47	1396518,94	картометрический	0,1	-
н471	597107,99	1396533,08	картометрический	0,1	-
н470	597243,78	1396544,97	картометрический	0,1	-
н469	597321,66	1396553,49	картометрический	0,1	-
н468	597463,88	1396579,35	картометрический	0,1	-
н467	597669,72	1396593,21	картометрический	0,1	-
н466	597782,55	1396601,25	картометрический	0,1	-

Обозначение характерных точек границ	Координаты (метров)		Метод определения координат характерной точки	Средняя квадратическая погрешность положения характерной точки (M <sub>t</sub> ) (метров)	Описание обозначения точки на местности (при наличии)
	X	Y			
1	2	3	4	5	6
н465	597871,35	1396600,08	картометрический	0,1	-
н464	598473,32	1396803,03	картометрический	0,1	-
н463	598665,68	1396868,31	картометрический	0,1	-
н462	598740,95	1396897,60	картометрический	0,1	-
н461	598777,44	1396921,45	картометрический	0,1	-
н460	598843,60	1396978,39	картометрический	0,1	-
н459	598929,95	1397065,34	картометрический	0,1	-
н458	599055,75	1397197,56	картометрический	0,1	-
н457	599164,08	1397281,59	картометрический	0,1	-
н456	599244,88	1397344,03	картометрический	0,1	-
н455	599365,90	1397444,50	картометрический	0,1	-
н454	599538,86	1397591,62	картометрический	0,1	-
н453	599659,76	1397683,45	картометрический	0,1	-
н452	599793,88	1397786,62	картометрический	0,1	-
н451	599833,44	1397814,45	картометрический	0,1	-
н450	599951,12	1397884,50	картометрический	0,1	-
н449	600066,37	1397951,43	картометрический	0,1	-
н448	600176,31	1398015,85	картометрический	0,1	-
н447	600268,73	1398068,82	картометрический	0,1	-
н446	600366,15	1398123,49	картометрический	0,1	-
н445	600493,32	1398193,43	картометрический	0,1	-
н444	600619,61	1398262,68	картометрический	0,1	-

Обозначение характерных точек границ	Координаты (метров)		Метод определения координат характерной точки	Средняя квадратическая погрешность положения характерной точки (M <sub>t</sub> ) (метров)	Описание обозначения точки на местности (при наличии)
	X	Y			
1	2	3	4	5	6
н443	600679,70	1398294,65	картометрический	0,1	-
н442	600861,41	1398365,52	картометрический	0,1	-
н441	600969,16	1398401,54	картометрический	0,1	-
н440	601023,60	1398417,40	картометрический	0,1	-
н439	601126,89	1398433,64	картометрический	0,1	-
н438	601302,39	1398463,39	картометрический	0,1	-
н437	601370,18	1398434,62	картометрический	0,1	-
н436	601451,45	1398335,84	картометрический	0,1	-
н435	601586,40	1398175,30	картометрический	0,1	-
н434	601717,82	1398018,80	картометрический	0,1	-
н433	601726,37	1398006,69	картометрический	0,1	-
н432	601776,21	1397888,73	картометрический	0,1	-
н431	601925,99	1397818,13	картометрический	0,1	-
н430	601962,19	1397801,91	картометрический	0,1	-
н429	602084,34	1397818,82	картометрический	0,1	-
н428	602116,64	1397822,54	картометрический	0,1	-
н427	602115,46	1397965,00	картометрический	0,1	-
н426	602113,38	1398081,34	картометрический	0,1	-
н425	601919,35	1398117,43	картометрический	0,1	-
н424	602223,45	1398618,91	картометрический	0,1	-
н423	602227,48	1398793,52	картометрический	0,1	-
н422	603024,61	1399155,13	картометрический	0,1	-

Обозначение характерных точек границ	Координаты (метров)		Метод определения координат характерной точки	Средняя квадратическая погрешность положения характерной точки (M <sub>t</sub> ) (метров)	Описание обозначения точки на местности (при наличии)
	X	Y			
1	2	3	4	5	6
н421	603207,71	1399183,73	картометрический	0,1	-
н420	603230,49	1399320,94	картометрический	0,1	-
н419	603500,85	1399495,11	картометрический	0,1	-
н418	603827,52	1399700,96	картометрический	0,1	-
н417	604374,03	1400044,06	картометрический	0,1	-
н416	604946,73	1400404,66	картометрический	0,1	-
н415	605559,90	1399500,63	картометрический	0,1	-
н414	605596,39	1398790,01	картометрический	0,1	-
н413	605715,32	1398626,40	картометрический	0,1	-
н412	605807,39	1398408,69	картометрический	0,1	-
н411	605882,66	1398056,53	картометрический	0,1	-
н410	605926,83	1397991,76	картометрический	0,1	-
н409	605994,56	1397958,62	картометрический	0,1	-
н408	606058,30	1397954,57	картометрический	0,1	-
н407	606192,78	1397989,61	картометрический	0,1	-
н406	606243,16	1397993,10	картометрический	0,1	-
н405	606300,50	1397964,43	картометрический	0,1	-
н404	606385,74	1397826,48	картометрический	0,1	-
н403	606376,78	1397810,51	картометрический	0,1	-
н402	606278,87	1397810,98	картометрический	0,1	-
н401	606210,70	1397861,09	картометрический	0,1	-
н400	606072,79	1397814,73	картометрический	0,1	-

Обозначение характерных точек границ	Координаты (метров)		Метод определения координат характерной точки	Средняя квадратическая погрешность положения характерной точки (M <sub>t</sub> ) (метров)	Описание обозначения точки на местности (при наличии)
	X	Y			
1	2	3	4	5	6
н399	605988,64	1397842,05	картометрический	0,1	-
н398	605967,37	1397821,68	картометрический	0,1	-
н397	606034,47	1397758,41	картометрический	0,1	-
н396	606012,63	1397686,25	картометрический	0,1	-
н395	605949,28	1397672,48	картометрический	0,1	-
н394	605972,96	1397600,85	картометрический	0,1	-
н393	605969,80	1397533,04	картометрический	0,1	-
н392	605953,42	1397524,91	картометрический	0,1	-
н391	605895,33	1397564,88	картометрический	0,1	-
н390	605784,00	1397830,21	картометрический	0,1	-
н389	605535,57	1397805,86	картометрический	0,1	-
н388	605305,27	1397632,22	картометрический	0,1	-
н387	605241,43	1397869,64	картометрический	0,1	-
н386	605156,07	1397846,60	картометрический	0,1	-
н385	605124,52	1398114,51	картометрический	0,1	-
н384	605255,77	1398612,44	картометрический	0,1	-
н383	604872,36	1398581,44	картометрический	0,1	-
н382	605017,87	1398174,01	картометрический	0,1	-
н381	604333,47	1397944,05	картометрический	0,1	-
н380	604296,67	1398381,08	картометрический	0,1	-
н379	604103,20	1398316,36	картометрический	0,1	-
н378	604087,44	1398438,59	картометрический	0,1	-

Обозначение характерных точек границ	Координаты (метров)		Метод определения координат характерной точки	Средняя квадратическая погрешность положения характерной точки (M <sub>t</sub> ) (метров)	Описание обозначения точки на местности (при наличии)
	X	Y			
1	2	3	4	5	6
н377	603963,57	1398529,21	картометрический	0,1	-
н376	603886,62	1398631,38	картометрический	0,1	-
н375	603884,00	1398712,23	картометрический	0,1	-
н374	603331,13	1398655,25	картометрический	0,1	-
н373	603228,12	1398710,82	картометрический	0,1	-
н372	603132,56	1398867,52	картометрический	0,1	-
н371	602803,13	1398747,12	картометрический	0,1	-
н370	602802,53	1398366,88	картометрический	0,1	-
н369	602612,30	1398305,45	картометрический	0,1	-
н368	602533,91	1397676,16	картометрический	0,1	-
н367	602645,41	1397601,04	картометрический	0,1	-
н366	602775,83	1397598,01	картометрический	0,1	-
н365	602996,72	1397684,64	картометрический	0,1	-
н364	603040,39	1397483,26	картометрический	0,1	-
н363	602927,01	1397358,78	картометрический	0,1	-
н362	602828,16	1397376,53	картометрический	0,1	-
н361	602875,16	1397121,30	картометрический	0,1	-
н360	603114,75	1397269,76	картометрический	0,1	-
н359	603293,29	1397265,28	картометрический	0,1	-
н358	603298,91	1397154,89	картометрический	0,1	-
н357	603143,80	1397021,13	картометрический	0,1	-
н356	602927,23	1396898,16	картометрический	0,1	-



Обозначение характерных точек границ	Координаты (метров)		Метод определения координат характерной точки	Средняя квадратическая погрешность положения характерной точки (M <sub>t</sub> ) (метров)	Описание обозначения точки на местности (при наличии)
	X	Y			
1	2	3	4	5	6
н355	603358,19	1396467,30	картометрический	0,1	-
н354	603228,62	1396362,79	картометрический	0,1	-
н353	603220,69	1396249,13	картометрический	0,1	-
н352	603038,57	1396471,06	картометрический	0,1	-
н351	602932,62	1396581,77	картометрический	0,1	-
н350	602805,34	1396817,88	картометрический	0,1	-
н349	602778,23	1396852,67	картометрический	0,1	-
н348	602363,74	1396698,96	картометрический	0,1	-
н347	602328,82	1396790,97	картометрический	0,1	-
н346	602490,35	1396906,64	картометрический	0,1	-
н345	602615,58	1397081,82	картометрический	0,1	-
н344	602578,01	1397179,00	картометрический	0,1	-
н343	602014,30	1397633,26	картометрический	0,1	-
н342	601741,50	1397758,56	картометрический	0,1	-
н341	601651,58	1397629,99	картометрический	0,1	-
н340	601562,85	1397631,76	картометрический	0,1	-
н339	601328,65	1398194,65	картометрический	0,1	-
н338	601203,91	1398272,70	картометрический	0,1	-
н337	601086,20	1398263,38	картометрический	0,1	-
н336	600887,44	1398186,26	картометрический	0,1	-
н335	600857,43	1398059,88	картометрический	0,1	-
н334	600841,29	1397811,31	картометрический	0,1	-

Обозначение характерных точек границ	Координаты (метров)		Метод определения координат характерной точки	Средняя квадратическая погрешность положения характерной точки (M <sub>t</sub> ) (метров)	Описание обозначения точки на местности (при наличии)
	X	Y			
1	2	3	4	5	6
н333	601070,67	1397595,65	картометрический	0,1	-
н332	601049,13	1397535,47	картометрический	0,1	-
н331	600624,43	1397455,51	картометрический	0,1	-
н330	600273,41	1397442,62	картометрический	0,1	-
н329	600080,41	1397396,64	картометрический	0,1	-
н328	599881,83	1397376,19	картометрический	0,1	-
н327	599691,58	1397440,37	картометрический	0,1	-
н326	599525,16	1397409,01	картометрический	0,1	-
н325	599255,88	1397172,64	картометрический	0,1	-
н324	599291,86	1397048,65	картометрический	0,1	-
н323	599217,27	1396725,62	картометрический	0,1	-
н322	599049,21	1396678,50	картометрический	0,1	-
н321	598948,90	1396699,80	картометрический	0,1	-
н320	598937,95	1396593,23	картометрический	0,1	-
н319	598794,11	1396591,44	картометрический	0,1	-
н318	598686,71	1396605,06	картометрический	0,1	-
н317	598510,23	1396662,01	картометрический	0,1	-
н316	598435,63	1396612,83	картометрический	0,1	-
н315	598381,22	1396613,10	картометрический	0,1	-
н314	598347,31	1396528,01	картометрический	0,1	-
н313	598239,66	1396585,41	картометрический	0,1	-
н312	597884,99	1396482,64	картометрический	0,1	-

Обозначение характерных точек границ	Координаты (метров)		Метод определения координат характерной точки	Средняя квадратическая погрешность положения характерной точки (M <sub>1</sub> ) (метров)	Описание обозначения точки на местности (при наличии)
	X	Y			
1	2	3	4	5	6
н311	597421,06	1396421,97	картометрический	0,1	-
н310	597338,76	1396376,24	картометрический	0,1	-
н309	597269,65	1396398,44	картометрический	0,1	-
н308	597178,07	1396261,50	картометрический	0,1	-
н307	597156,76	1396221,18	картометрический	0,1	-
н306	597016,31	1396177,08	картометрический	0,1	-
н305	596788,56	1396203,26	картометрический	0,1	-
н304	596766,22	1396195,79	картометрический	0,1	-
н303	596663,21	1396134,41	картометрический	0,1	-
н302	596616,94	1396134,87	картометрический	0,1	-
н301	596556,98	1396148,80	картометрический	0,1	-
н300	596443,91	1396207,35	картометрический	0,1	-
н299	596323,90	1396157,05	картометрический	0,1	-
н298	596227,36	1396150,84	картометрический	0,1	-
н297	596108,72	1395822,67	картометрический	0,1	-
н296	595950,67	1395655,63	картометрический	0,1	-
н295	595889,83	1395572,50	картометрический	0,1	-
н294	595900,95	1395518,95	картометрический	0,1	-
н293	595985,22	1395346,61	картометрический	0,1	-
н292	596035,61	1395294,87	картометрический	0,1	-
н291	596047,05	1395210,57	картометрический	0,1	-
н290	596029,93	1395153,19	картометрический	0,1	-

Обозначение характерных точек границ	Координаты (метров)		Метод определения координат характерной точки	Средняя квадратическая погрешность положения характерной точки (M <sub>t</sub> ) (метров)	Описание обозначения точки на местности (при наличии)
	X	Y			
1	2	3	4	5	6
н289	596080,93	1395073,65	картометрический	0,1	-
н288	596098,58	1395011,27	картометрический	0,1	-
н287	596092,91	1394974,80	картометрический	0,1	-
н286	596091,19	1394907,77	картометрический	0,1	-
н285	596049,76	1394861,69	картометрический	0,1	-
н284	596045,46	1394818,42	картометрический	0,1	-
н283	596062,06	1394760,56	картометрический	0,1	-
н282	596106,48	1394742,57	картометрический	0,1	-
н281	596120,14	1394675,08	картометрический	0,1	-
н280	596157,54	1394647,66	картометрический	0,1	-
н279	596181,25	1394651,81	картометрический	0,1	-
н278	596239,80	1394699,25	картометрический	0,1	-
н277	596335,07	1394731,08	картометрический	0,1	-
н276	596416,06	1394704,34	картометрический	0,1	-
н275	596404,57	1394662,00	картометрический	0,1	-
н274	596401,66	1394640,73	картометрический	0,1	-
н273	596262,35	1394529,69	картометрический	0,1	-
н272	596221,73	1394496,65	картометрический	0,1	-
н271	596139,71	1394482,80	картометрический	0,1	-
н270	596028,24	1394541,46	картометрический	0,1	-
н269	595930,85	1394645,47	картометрический	0,1	-
н268	595829,45	1394753,68	картометрический	0,1	-

Обозначение характерных точек границ	Координаты (метров)		Метод определения координат характерной точки	Средняя квадратическая погрешность положения характерной точки (M <sub>1</sub> ) (метров)	Описание обозначения точки на местности (при наличии)
	X	Y			
1	2	3	4	5	6
н267	595629,29	1394972,55	картометрический	0,1	-
н266	595595,47	1394942,82	картометрический	0,1	-
н265	595551,94	1394842,60	картометрический	0,1	-
н264	595525,93	1394777,97	картометрический	0,1	-
н263	595494,61	1394667,08	картометрический	0,1	-
н262	595464,89	1394611,08	картометрический	0,1	-
н261	595401,21	1394591,95	картометрический	0,1	-
н260	595320,12	1394631,94	картометрический	0,1	-
н259	595275,27	1394689,66	картометрический	0,1	-
н258	595250,29	1394760,75	картометрический	0,1	-
н257	595245,97	1394843,19	картометрический	0,1	-
н256	595257,39	1394898,26	картометрический	0,1	-
н255	595275,78	1394950,93	картометрический	0,1	-
н254	595272,75	1394996,02	картометрический	0,1	-
н253	595220,86	1395036,52	картометрический	0,1	-
н252	595181,40	1395051,71	картометрический	0,1	-
н251	594998,61	1395108,47	картометрический	0,1	-
1	604942,30	1400383,50	картометрический	0,1	-
2	604382,30	1400030,90	картометрический	0,1	-
3	603835,80	1399687,80	картометрический	0,1	-
4	603509,20	1399482,00	картометрический	0,1	-
5	603244,70	1399311,60	картометрический	0,1	-

Обозначение характерных точек границ	Координаты (метров)		Метод определения координат характерной точки	Средняя квадратическая погрешность положения характерной точки (M <sub>т</sub> ) (метров)	Описание обозначения точки на местности (при наличии)
	X	Y			
1	2	3	4	5	6
6	603221,20	1399170,10	картометрический	0,1	-
7	603029,10	1399140,10	картометрический	0,1	-
8	602242,80	1398783,40	картометрический	0,1	-
9	602238,90	1398614,40	картометрический	0,1	-
10	601944,30	1398128,60	картометрический	0,1	-
11	602128,70	1398094,30	картометрический	0,1	-
12	602131,00	1397965,20	картометрический	0,1	-
13	602132,30	1397808,70	картометрический	0,1	-
14	602086,30	1397803,40	картометрический	0,1	-
15	601959,90	1397785,90	картометрический	0,1	-
16	601919,50	1397804,00	картометрический	0,1	-
17	601764,20	1397877,20	картометрический	0,1	-
18	601712,70	1397999,10	картометрический	0,1	-
19	601705,50	1398009,30	картометрический	0,1	-
20	601574,50	1398165,30	картометрический	0,1	-
21	601439,50	1398325,90	картометрический	0,1	-
22	601360,60	1398421,80	картометрический	0,1	-
23	601300,50	1398447,30	картометрический	0,1	-
24	601129,40	1398418,30	картометрический	0,1	-
25	601027,00	1398402,20	картометрический	0,1	-
26	600973,80	1398386,70	картометрический	0,1	-
27	600866,70	1398350,90	картометрический	0,1	-

Обозначение характерных точек границ	Координаты (метров)		Метод определения координат характерной точки	Средняя квадратическая погрешность положения характерной точки (M <sub>t</sub> ) (метров)	Описание обозначения точки на местности (при наличии)
	X	Y			
1	2	3	4	5	6
28	600686,20	1398280,50	картометрический	0,1	-
29	600627,00	1398249,00	картометрический	0,1	-
30	600500,80	1398179,80	картометрический	0,1	-
31	600373,70	1398109,90	картометрический	0,1	-
32	600276,40	1398055,30	картометрический	0,1	-
33	600184,10	1398002,40	картометрический	0,1	-
34	600074,20	1397938,00	картометрический	0,1	-
35	599959,00	1397871,10	картометрический	0,1	-
36	599841,90	1397801,40	картометрический	0,1	-
37	599803,10	1397774,10	картометрический	0,1	-
38	599669,20	1397671,10	картометрический	0,1	-
39	599548,60	1397579,50	картометрический	0,1	-
40	599375,90	1397432,60	картометрический	0,1	-
41	599254,60	1397331,90	картометрический	0,1	-
42	599173,60	1397269,30	картометрический	0,1	-
43	599066,20	1397186,00	картометрический	0,1	-
44	598941,10	1397054,50	картометрический	0,1	-
45	598854,20	1396967,00	картометрический	0,1	-
46	598786,80	1396909,00	картометрический	0,1	-
47	598748,10	1396883,70	картометрический	0,1	-
48	598671,00	1396853,70	картометрический	0,1	-
49	598478,30	1396788,30	картометрический	0,1	-

Обозначение характерных точек границ	Координаты (метров)		Метод определения координат характерной точки	Средняя квадратическая погрешность положения характерной точки (M <sub>t</sub> ) (метров)	Описание обозначения точки на местности (при наличии)
	X	Y			
1	2	3	4	5	6
50	597873,80	1396584,50	картометрический	0,1	-
51	597783,00	1396585,70	картометрический	0,1	-
52	597670,80	1396577,70	картометрический	0,1	-
53	597465,80	1396563,90	картометрический	0,1	-
54	597323,90	1396538,10	картометрический	0,1	-
55	597245,30	1396529,50	картометрический	0,1	-
56	597109,40	1396517,60	картометрический	0,1	-
57	596961,30	1396503,50	картометрический	0,1	-
58	596751,60	1396473,70	картометрический	0,1	-
59	596587,70	1396451,40	картометрический	0,1	-
60	596370,80	1396403,20	картометрический	0,1	-
61	596210,10	1396328,60	картометрический	0,1	-
62	596078,80	1396267,60	картометрический	0,1	-
63	596032,60	1396238,40	картометрический	0,1	-
64	595924,10	1396173,80	картометрический	0,1	-
65	595830,80	1396095,30	картометрический	0,1	-
66	595739,80	1396019,80	картометрический	0,1	-
67	595621,70	1395929,10	картометрический	0,1	-
68	595577,20	1395884,40	картометрический	0,1	-
69	595486,00	1395787,30	картометрический	0,1	-
70	595338,80	1395633,60	картометрический	0,1	-
71	595189,00	1395457,60	картометрический	0,1	-



Обозначение характерных точек границ	Координаты (метров)		Метод определения координат характерной точки	Средняя квадратическая погрешность положения характерной точки (M <sub>t</sub> ) (метров)	Описание обозначения точки на местности (при наличии)
	X	Y			
1	2	3	4	5	6
72	595173,20	1395434,90	картометрический	0,1	-
73	595051,60	1395217,60	картометрический	0,1	-
74	595018,40	1395118,60	картометрический	0,1	-
75	595186,50	1395066,40	картометрический	0,1	-
76	595228,60	1395050,20	картометрический	0,1	-
77	595287,80	1395004,00	картометрический	0,1	-
78	595291,50	1394948,80	картометрический	0,1	-
79	595272,40	1394894,10	картометрический	0,1	-
80	595261,60	1394842,00	картометрический	0,1	-
81	595265,70	1394763,80	картометрический	0,1	-
82	595289,10	1394697,20	картометрический	0,1	-
83	595330,20	1394644,30	картометрический	0,1	-
84	595402,60	1394608,60	картометрический	0,1	-
85	595454,20	1394624,10	картометрический	0,1	-
86	595480,10	1394672,90	картометрический	0,1	-
87	595511,20	1394783,00	картометрический	0,1	-
88	595537,60	1394848,60	картометрический	0,1	-
89	595582,60	1394952,20	картометрический	0,1	-
90	595619,00	1394984,20	картометрический	0,1	-
91	595727,20	1395080,10	картометрический	0,1	-
92	595773,30	1395089,80	картометрический	0,1	-
93	595851,00	1394996,60	картометрический	0,1	-

Обозначение характерных точек границ	Координаты (метров)		Метод определения координат характерной точки	Средняя квадратическая погрешность положения характерной точки (M <sub>t</sub> ) (метров)	Описание обозначения точки на местности (при наличии)
	X	Y			
1	2	3	4	5	6
94	595872,90	1394899,10	картометрический	0,1	-
95	595828,30	1394837,20	картометрический	0,1	-
96	595843,80	1394761,10	картометрический	0,1	-
97	595942,20	1394656,10	картометрический	0,1	-
98	596037,80	1394554,00	картометрический	0,1	-
99	596142,30	1394499,00	картометрический	0,1	-
100	596215,10	1394511,30	картометрический	0,1	-
101	596252,60	1394541,80	картометрический	0,1	-
102	596387,10	1394649,00	картометрический	0,1	-
103	596389,30	1394665,10	картометрический	0,1	-
104	596397,20	1394694,20	картометрический	0,1	-
105	596335,10	1394714,70	картометрический	0,1	-
106	596247,40	1394685,40	картометрический	0,1	-
107	596187,90	1394637,20	картометрический	0,1	-
108	596153,70	1394631,20	картометрический	0,1	-
109	596106,10	1394666,10	картометрический	0,1	-
110	596092,90	1394731,30	картометрический	0,1	-
111	596049,20	1394749,00	картометрический	0,1	-
112	596029,70	1394817,00	картометрический	0,1	-
113	596034,80	1394868,30	картометрический	0,1	-
114	596075,80	1394913,90	картометрический	0,1	-
115	596077,40	1394976,20	картометрический	0,1	-

Обозначение характерных точек границ	Координаты (метров)		Метод определения координат характерной точки	Средняя квадратическая погрешность положения характерной точки (M <sub>1</sub> ) (метров)	Описание обозначения точки на местности (при наличии)
	X	Y			
1	2	3	4	5	6
116	596082,70	1395010,30	картометрический	0,1	-
117	596066,60	1395067,20	картометрический	0,1	-
118	596013,00	1395150,80	картометрический	0,1	-
119	596031,20	1395211,80	картометрический	0,1	-
120	596020,90	1395287,70	картометрический	0,1	-
121	595983,20	1395326,40	картометрический	0,1	-
122	595931,10	1395290,80	картометрический	0,1	-
123	595826,30	1395218,20	картометрический	0,1	-
124	595701,40	1395131,90	картометрический	0,1	-
125	595582,10	1395048,70	картометрический	0,1	-
126	595448,50	1395169,40	картометрический	0,1	-
127	595555,50	1395275,50	картометрический	0,1	-
128	595803,30	1395518,20	картометрический	0,1	-
129	595844,50	1395489,60	картометрический	0,1	-
130	595883,90	1395524,60	картометрический	0,1	-
131	595873,20	1395576,10	картометрический	0,1	-
132	595938,70	1395665,60	картометрический	0,1	-
133	596095,20	1395831,00	картометрический	0,1	-
134	596216,20	1396165,70	картометрический	0,1	-
135	596320,30	1396172,40	картометрический	0,1	-
136	596444,60	1396224,50	картометрический	0,1	-
137	596562,40	1396163,50	картометрический	0,1	-

Обозначение характерных точек границ	Координаты (метров)		Метод определения координат характерной точки	Средняя квадратическая погрешность положения характерной точки (M <sub>t</sub> ) (метров)	Описание обозначения точки на местности (при наличии)
	X	Y			
1	2	3	4	5	6
138	596618,80	1396150,40	картометрический	0,1	-
139	596659,00	1396150,00	картометрический	0,1	-
140	596759,70	1396210,00	картометрический	0,1	-
141	596786,90	1396219,10	картометрический	0,1	-
142	597014,80	1396192,90	картометрический	0,1	-
143	597146,00	1396234,10	картометрический	0,1	-
144	597160,80	1396262,10	картометрический	0,1	-
145	597116,90	1396361,30	картометрический	0,1	-
146	597182,10	1396406,20	картометрический	0,1	-
147	597271,40	1396414,20	картометрический	0,1	-
148	597337,10	1396393,10	картометрический	0,1	-
149	597416,10	1396437,00	картометрический	0,1	-
150	597881,80	1396497,90	картометрический	0,1	-
151	598241,40	1396602,10	картометрический	0,1	-
152	598339,30	1396549,90	картометрический	0,1	-
153	598370,70	1396628,70	картометрический	0,1	-
154	598431,00	1396628,40	картометрический	0,1	-
155	598507,90	1396679,10	картометрический	0,1	-
156	598690,10	1396620,30	картометрический	0,1	-
157	598795,00	1396607,00	картометрический	0,1	-
158	598923,90	1396608,60	картометрический	0,1	-
159	598935,20	1396718,60	картометрический	0,1	-

Обозначение характерных точек границ	Координаты (метров)		Метод определения координат характерной точки	Средняя квадратическая погрешность положения характерной точки ( $M_t$ ) (метров)	Описание обозначения точки на местности (при наличии)
	X	Y			
1	2	3	4	5	6
160	599048,70	1396694,50	картометрический	0,1	-
161	599204,20	1396738,10	картометрический	0,1	-
162	599275,80	1397048,20	картометрический	0,1	-
163	599238,20	1397177,80	картометрический	0,1	-
164	599518,10	1397423,50	картометрический	0,1	-
165	599692,70	1397456,40	картометрический	0,1	-
166	599883,60	1397392,00	картометрический	0,1	-
167	600077,80	1397412,00	картометрический	0,1	-
168	600271,30	1397458,10	картометрический	0,1	-
169	600622,70	1397471,00	картометрический	0,1	-
170	601037,50	1397549,10	картометрический	0,1	-
171	601052,60	1397591,30	картометрический	0,1	-
172	600825,30	1397805,00	картометрический	0,1	-
173	600842,00	1398062,20	картометрический	0,1	-
174	600874,20	1398197,80	картометрический	0,1	-
175	601082,70	1398278,70	картометрический	0,1	-
176	601207,80	1398288,60	картометрический	0,1	-
177	601341,10	1398205,20	картометрический	0,1	-
178	601573,30	1397647,10	картометрический	0,1	-
179	601643,60	1397645,70	картометрический	0,1	-
180	601736,20	1397778,10	картометрический	0,1	-
181	602168,60	1397579,50	картометрический	0,1	-

Обозначение характерных точек границ	Координаты (метров)		Метод определения координат характерной точки	Средняя квадратическая погрешность положения характерной точки (M <sub>t</sub> ) (метров)	Описание обозначения точки на местности (при наличии)
	X	Y			
1	2	3	4	5	6
182	602562,60	1397262,00	картометрический	0,1	-
183	602633,10	1397079,60	картометрический	0,1	-
184	602501,50	1396895,50	картометрический	0,1	-
185	602347,60	1396785,30	картометрический	0,1	-
186	602372,80	1396718,90	картометрический	0,1	-
187	602783,50	1396871,20	картометрический	0,1	-
188	602818,40	1396826,40	картометрический	0,1	-
189	602945,30	1396591,00	картометрический	0,1	-
190	603050,10	1396481,50	картометрический	0,1	-
191	603167,70	1396344,30	картометрический	0,1	-
192	603334,50	1396469,00	картометрический	0,1	-
193	602901,80	1396901,60	картометрический	0,1	-
194	603134,80	1397033,90	картометрический	0,1	-
195	603283,00	1397161,70	картометрический	0,1	-
196	603278,50	1397250,10	картометрический	0,1	-
197	603119,00	1397254,10	картометрический	0,1	-
198	602864,00	1397096,10	картометрический	0,1	-
199	602808,80	1397395,80	картометрический	0,1	-
200	602921,30	1397375,60	картометрический	0,1	-
201	603023,50	1397487,80	картометрический	0,1	-
202	602985,40	1397663,50	картометрический	0,1	-
203	602778,60	1397582,40	картометрический	0,1	-

Обозначение характерных точек границ	Координаты (метров)		Метод определения координат характерной точки	Средняя квадратическая погрешность положения характерной точки (M <sub>t</sub> ) (метров)	Описание обозначения точки на местности (при наличии)
	X	Y			
1	2	3	4	5	6
204	602640,50	1397585,60	картометрический	0,1	-
205	602517,30	1397668,60	картометрический	0,1	-
206	602598,10	1398317,20	картометрический	0,1	-
207	602787,00	1398378,20	картометрический	0,1	-
208	602787,60	1398758,00	картометрический	0,1	-
209	603139,20	1398886,50	картометрический	0,1	-
210	603239,20	1398722,50	картометрический	0,1	-
211	603334,30	1398671,20	картометрический	0,1	-
212	603899,00	1398729,40	картометрический	0,1	-
213	603902,00	1398636,80	картометрический	0,1	-
214	603974,60	1398540,40	картометрический	0,1	-
215	604102,00	1398447,20	картометрический	0,1	-
216	604116,20	1398337,10	картометрический	0,1	-
217	604310,50	1398402,10	картометрический	0,1	-
218	604347,30	1397965,10	картометрический	0,1	-
219	604997,90	1398183,70	картометрический	0,1	-
220	604850,90	1398595,30	картометрический	0,1	-
221	605276,40	1398629,70	картометрический	0,1	-
222	605140,30	1398113,40	картометрический	0,1	-
223	605169,40	1397866,30	картометрический	0,1	-
224	605252,40	1397888,70	картометрический	0,1	-
225	605314,30	1397658,50	картометрический	0,1	-

Обозначение характерных точек границ	Координаты (метров)		Метод определения координат характерной точки	Средняя квадратическая погрешность положения характерной точки (M <sub>t</sub> ) (метров)	Описание обозначения точки на местности (при наличии)
	X	Y			
1	2	3	4	5	6
226	605529,70	1397820,90	картометрический	0,1	-
227	605793,90	1397846,80	картометрический	0,1	-
228	605907,90	1397575,10	картометрический	0,1	-
229	605954,70	1397542,90	картометрический	0,1	-
230	605957,30	1397598,70	картометрический	0,1	-
231	605929,10	1397684,00	картометрический	0,1	-
232	606000,40	1397699,50	картометрический	0,1	-
233	606016,80	1397753,70	картометрический	0,1	-
234	605944,80	1397821,60	картометрический	0,1	-
235	605984,60	1397859,70	картометрический	0,1	-
236	606072,70	1397831,10	картометрический	0,1	-
237	606213,40	1397878,40	картометрический	0,1	-
238	606284,00	1397826,50	картометрический	0,1	-
239	606367,70	1397826,10	картометрический	0,1	-
240	606289,60	1397952,50	картометрический	0,1	-
241	606240,00	1397977,30	картометрический	0,1	-
242	606195,30	1397974,20	картометрический	0,1	-
243	606059,80	1397938,90	картометрический	0,1	-
244	605990,50	1397943,30	картометрический	0,1	-
245	605916,30	1397979,60	картометрический	0,1	-
246	605868,10	1398050,30	картометрический	0,1	-
247	605792,50	1398404,00	картометрический	0,1	-

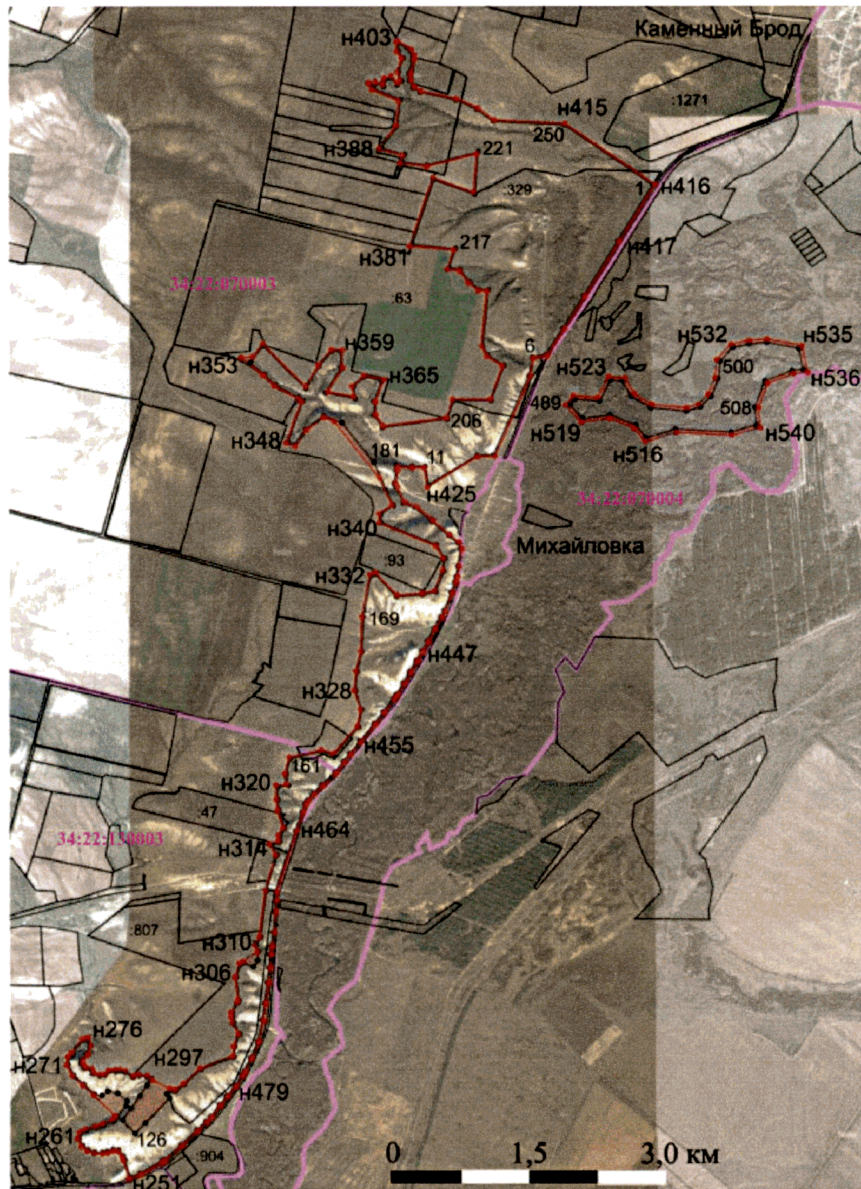


Обозначение характерных точек границ	Координаты (метров)		Метод определения координат характерной точки	Средняя квадратическая погрешность положения характерной точки (M <sub>t</sub> ) (метров)	Описание обозначения точки на местности (при наличии)
	X	Y			
1	2	3	4	5	6
248	605701,70	1398618,70	картометрический	0,1	-
249	605581,10	1398784,60	картометрический	0,1	-
250	605544,60	1399495,50	картометрический	0,1	-
1	604942,30	1400383,50	картометрический	0,1	-
н516	602371,80	1400298,93	картометрический	0,1	-
н542	602463,90	1400613,86	картометрический	0,1	-
н541	602431,93	1401168,11	картометрический	0,1	-
н540	602508,36	1401456,53	картометрический	0,1	-
н539	602713,37	1401439,15	картометрический	0,1	-
н538	602952,82	1401530,46	картометрический	0,1	-
н537	603051,08	1401785,80	картометрический	0,1	-
н536	603062,45	1401931,96	картометрический	0,1	-
н535	603333,41	1401874,28	картометрический	0,1	-
н534	603400,47	1401522,41	картометрический	0,1	-
н533	603386,12	1401340,68	картометрический	0,1	-
н532	603348,47	1401166,24	картометрический	0,1	-
н531	603194,92	1401021,54	картометрический	0,1	-
н530	603010,30	1401005,78	картометрический	0,1	-
н529	602847,22	1400936,72	картометрический	0,1	-
н528	602752,16	1400839,68	картометрический	0,1	-
н527	602713,51	1400712,60	картометрический	0,1	-
н526	602746,18	1400373,14	картометрический	0,1	-

Обозначение характерных точек границ	Координаты (метров)		Метод определения координат характерной точки	Средняя квадратическая погрешность положения характерной точки (M <sub>t</sub> ) (метров)	Описание обозначения точки на местности (при наличии)
	X	Y			
1	2	3	4	5	6
н525	602854,87	1400193,97	картометрический	0,1	-
н524	603014,79	1400100,45	картометрический	0,1	-
н523	603024,11	1399938,61	картометрический	0,1	-
н522	602817,36	1399826,45	картометрический	0,1	-
н521	602836,52	1399582,38	картометрический	0,1	-
н520	602740,02	1399503,72	картометрический	0,1	-
н519	602566,08	1399661,22	картометрический	0,1	-
н518	602602,75	1399946,77	картометрический	0,1	-
н517	602508,20	1400189,47	картометрический	0,1	-
н516	602371,80	1400298,93	картометрический	0,1	-
489	602741,20	1399549,20	картометрический	0,1	-
490	602800,70	1399597,70	картометрический	0,1	-
491	602781,20	1399846,10	картометрический	0,1	-
492	602988,40	1399958,50	картометрический	0,1	-
493	602981,40	1400080,00	картометрический	0,1	-
494	602829,90	1400168,60	картометрический	0,1	-
495	602712,60	1400362,00	картометрический	0,1	-
496	602678,50	1400716,10	картометрический	0,1	-
497	602721,60	1400857,80	картометрический	0,1	-
498	602827,40	1400965,80	картометрический	0,1	-
499	603001,90	1401039,70	картометрический	0,1	-
500	603180,00	1401054,90	картометрический	0,1	-

Обозначение характерных точек границ	Координаты (метров)		Метод определения координат характерной точки	Средняя квадратическая погрешность положения характерной точки (M <sub>t</sub> ) (метров)	Описание обозначения точки на местности (при наличии)
	X	Y			
1	2	3	4	5	6
501	603317,00	1401184,00	картометрический	0,1	-
502	603351,90	1401345,70	картометрический	0,1	-
503	603365,70	1401520,50	картометрический	0,1	-
504	603303,80	1401845,30	картометрический	0,1	-
505	603093,80	1401890,00	картометрический	0,1	-
506	603085,10	1401778,10	картометрический	0,1	-
507	602979,50	1401503,70	картометрический	0,1	-
508	602718,30	1401404,10	картометрический	0,1	-
509	602534,30	1401419,70	картометрический	0,1	-
510	602466,70	1401164,60	картометрический	0,1	-
511	602498,70	1400609,90	картометрический	0,1	-
512	602411,40	1400311,40	картометрический	0,1	-
513	602537,00	1400210,60	картометрический	0,1	-
514	602638,10	1399951,10	картометрический	0,1	-
515	602602,60	1399674,70	картометрический	0,1	-
489	602741,20	1399549,20	картометрический	0,1	-

## 3. План границ объекта



Используемые условные знаки и обозначения:

- **n251** - образуемая характерная точка, сведения о которой позволяют однозначно определить ее местоположение
- **1** - существующая характерная точка, имеющиеся в Едином государственном реестре недвижимости (далее именуется - ЕГРН) сведения о которой позволяют однозначно определить ее местоположение
- :904 - часть кадастрового номера земельного участка, соответствующая номеру земельного участка
- 34:22:130003** в кадастровом квартале
  - номер кадастрового квартала
  - вновь образованная часть границы охранной зоны, сведения о которой достаточны для определения ее местоположения
  - существующая часть границы, имеющиеся в ЕГРН сведения о которой достаточны для определения ее местоположения
  - граница кадастрового квартала



УТВЕРЖДЕНО

Постановлением

Губернатора

Волгоградской области

от 19 января 2024 г. № 36

## ПОЛОЖЕНИЕ

об охранной зоне памятника природы  
регионального значения "Белогорский Свято-Троицкий  
Каменнобродский монастырь"

### 1. Общие положения

1.1. Настоящее Положение разработано в соответствии с Федеральным законом от 14 марта 1995 г. № 33-ФЗ "Об особо охраняемых природных территориях", постановлением Правительства Российской Федерации от 19 февраля 2015 г. № 138 "Об утверждении Правил создания охранных зон отдельных категорий особо охраняемых природных территорий, установления их границ, определения режима охраны и использования земельных участков и водных объектов в границах таких зон", Законом Волгоградской области от 07 декабря 2001 г. № 641-ОД "Об особо охраняемых природных территориях Волгоградской области".

1.2. Охранная зона особо охраняемой природной территории регионального значения – памятника природы регионального значения "Белогорский Свято-Троицкий Каменнобродский монастырь" (далее именуется соответственно – охранная зона, памятник природы) создается в целях защиты памятника природы от неблагоприятных антропогенных воздействий на прилегающих к нему землях, земельных участках и водных объектах.

1.3. Установление охранной зоны не влечет за собой изъятия земель у пользователей, владельцев и собственников земельных участков, расположенных в границах охранной зоны, а также изменения целевого назначения земель.

1.4. Основанием для прекращения существования охранной зоны является упразднение памятника природы либо изменение его категории.

1.5. Охранная зона установлена на территории Каменнобродского и Солодчинского сельских поселений Ольховского муниципального района Волгоградской области. Общая площадь охранной зоны составляет 106,3 гектара, в том числе участка 1 – 84,8 гектара, участка 2 – 21,5 гектара.

1.6. Границы охранной зоны, а также режим охраны и использования земельных участков и водных объектов в границах охранной зоны учитываются при подготовке документов территориального планирования, разработке лесохозяйственных регламентов и проектов освоения лесов, проведении лесоустройства и инвентаризации земель.

## 2. Режим охраны и использования охранной зоны

2.1. На территории охранной зоны запрещается деятельность, оказывающая негативное (вредное) воздействие на природный комплекс памятника природы, в том числе:

распашка новых земель (за исключением устройства противопожарных минерализованных полос);

разведка и разработка месторождений полезных ископаемых;

сброс отходов производства и потребления, в том числе радиоактивных отходов, в поверхностные и подземные водные объекты, на водосборные площади, в недра и на почву;

деятельность, ведущая к сокращению численности растений, животных и других организмов, относящихся к видам, занесенным в Красную книгу Российской Федерации и Красную книгу Волгоградской области, и ухудшающая среду их обитания;

рубка лесных насаждений, за исключением рубок, проводимых при осуществлении мероприятий по сохранению лесов;

пускание палов, выжигание растительности (за исключением противопожарных мероприятий, осуществляемых в соответствии с федеральным законодательством);

движение и стоянка транспортных средств вне дорог общего пользования и внутрихозяйственных дорог, за исключением транспортных средств собственников, владельцев и пользователей земельных участков, расположенных в границах памятника природы и его охранной зоны, при осуществлении ими хозяйственной деятельности, лиц, осуществляющих хозяйственную деятельность во исполнение договоров с собственниками, владельцами и пользователями земельных участков, расположенных в границах охранной зоны, специальных транспортных средств, осуществляющих спасательные операции, обеспечивающих оказание медицинской помощи населению, предупреждение аварий и чрезвычайных ситуаций, ликвидацию их последствий, а также транспортных средств правоохранительных органов, контрольных (надзорных) органов при осуществлении своих полномочий;

разведение костров, разбивка бивуаков, привалов, палаточных городков и туристических стоянок;

мойка и техническое обслуживание транспортных средств вне специально оборудованных мест;

уничтожение и повреждение аншлагов, шлагбаумов, стендов и других информационных знаков и указателей, а также оборудованных троп и мест отдыха.

2.2. На территории охранной зоны допускается:

государственный экологический мониторинг (государственный мониторинг окружающей среды), изучение природных экосистем и их компонентов;

осуществление мероприятий по охране растений, животных и других организмов, относящихся к видам, занесенным в Красную книгу Российской Федерации и Красную книгу Волгоградской области, а также среды их обитания;

осуществление мероприятий по санитарному уходу за территорией памятника природы, мероприятий по устройству противопожарных минерализованных полос, а также профилактических мероприятий, способствующих сохранению мест обитания и улучшению условий среды обитания растений, животных и других организмов, относящихся к видам, занесенным в Красную книгу Российской Федерации и Красную книгу Волгоградской области;

рубка деревьев и кустарников на землях сельскохозяйственного назначения (за исключением сельскохозяйственных угодий, используемых в качестве пастбищ и сенокосов, кроме рубок, проводимых при осуществлении мероприятий по сохранению лесов);

научно-исследовательская и эколого-просветительская работа;

эколого-туристическая деятельность;

установка аншлагов, шлагбаумов, стендов и других информационных знаков и указателей, а также оборудование троп и мест отдыха.

Ведение лесного хозяйства на участках охранной зоны, расположенных на землях лесного фонда (выделы 2, 13, 22, 27, 29 квартала 48, выделы 1, 2, 3, 18, 21, 57, 58, 59, 60, 61 квартала 70, выделы 6, 7, 10, 11, 13, 15, 16, 24, 42 квартала 72, выделы 2, 3, 5, 6, 8 квартала 73, выделы 28, 29, 35, 34 квартала 46, выделы 41, 42 квартала 47, выделы 1–10, 11, 20 квартала 82, выделы 1, 6, 7, 9, 10, 14, 15 квартала 85 Ольховского участкового лесничества Ольховского лесничества), и их использование осуществляются в соответствии с лесохозяйственным регламентом Ольховского лесничества и Лесным планом Волгоградской области.

2.3. В границах охранной зоны хозяйственная деятельность осуществляется с соблюдением настоящего Положения и требований по предотвращению гибели объектов животного мира при осуществлении производственных процессов, а также при эксплуатации транспортных магистралей, трубопроводов, линий связи и электропередачи, утвержденных в соответствии со статьей 28 Федерального закона от 24 апреля 1995 г. № 52-ФЗ "О животном мире".

2.4. Границы охранной зоны обозначаются на местности специальными предупредительными аншлагами и информационными знаками.

2.5. Организация и выполнение работ по обозначению границ охранной зоны на местности специальными предупредительными аншлагами и информационными знаками осуществляются комитетом природных ресурсов, лесного хозяйства и экологии Волгоградской области.