



ГУБЕРНАТОР ВОЛГОГРАДСКОЙ ОБЛАСТИ

ПОСТАНОВЛЕНИЕ

от 17 января 2024 г. № 30

О создании охранной зоны памятника природы регионального значения "Курнаевский тюльпанный луг"

В соответствии с пунктами 10, 11 статьи 2 Федерального закона от 14 марта 1995 г. № 33-ФЗ "Об особо охраняемых природных территориях", постановлением Правительства Российской Федерации от 19 февраля 2015 г. № 138 "Об утверждении Правил создания охранных зон отдельных категорий особо охраняемых природных территорий, установления их границ, определения режима охраны и использования земельных участков и водных объектов в границах таких зон", статьей 3 Закона Волгоградской области от 07 декабря 2001 г. № 641-ОД "Об особо охраняемых природных территориях Волгоградской области" постановляю:

1. Создать охранную зону памятника природы регионального значения "Курнаевский тюльпанный луг".
2. Утвердить границы охранной зоны памятника природы регионального значения "Курнаевский тюльпанный луг" согласно прилагаемому графическому описанию их местоположения.
3. Утвердить прилагаемое Положение об охранной зоне памятника природы регионального значения "Курнаевский тюльпанный луг".
4. Настоящее постановление вступает в силу со дня его официального опубликования.

Губернатор
Волгоградской области



А.И.Бочаров



УТВЕРЖДЕНО

постановлением

Губернатора

Волгоградской области

от 17 января 2024 г. № 30

ГРАФИЧЕСКОЕ ОПИСАНИЕ

местоположения границ охранной зоны памятника природы
регионального значения "Курнаевский тюльпанный луг"

1. Сведения об охранной зоне памятника природы регионального значения "Курнаевский тюльпанный луг" (далее именуется – объект)

№ п/п	Характеристики объекта	Описание характеристик объекта
1	2	3
1.	Местоположение объекта	Волгоградская область, Старополтавский район
2.	Площадь объекта ± величина погрешности определения площади ($P \pm \Delta P$)	2137471 кв.метр ± 512 кв.метров
3.	Иные характеристики территории	-

2. Сведения о местоположении границ объекта

2.1. Система координат МСК-34 зона 2.

2.2. Сведения о характерных точках границ объекта:

Обозначение характерных точек границ	Координаты (метров)		Метод определения координат характерной точки	Средняя квадратическая погрешность положения характерной точки (M_t) (метров)	Описание обозначения точки на местности (при наличии)
	X	Y			
1	2	3	4	5	6
н537	663823,74	2300614,97	картометрический	0,1	-
н791	663880,70	2300665,00	картометрический	0,1	-
н790	663941,85	2300702,67	картометрический	0,1	-
н789	664233,72	2300773,86	картометрический	0,1	-

Обозначение характерных точек границ	Координаты (метров)		Метод определения координат характерной точки	Средняя квадратическая погрешность положения характерной точки (M _t) (метров)	Описание обозначения точки на местности (при наличии)
	X	Y			
1	2	3	4	5	6
н788	664314,31	2300877,58	картометрический	0,1	-
н787	664325,85	2300909,32	картометрический	0,1	-
н786	664338,43	2300917,02	картометрический	0,1	-
н785	664290,49	2300919,67	картометрический	0,1	-
н784	664263,85	2300952,06	картометрический	0,1	-
н783	664225,61	2301001,61	картометрический	0,1	-
н782	664202,42	2301047,08	картометрический	0,1	-
н781	664197,68	2301090,91	картометрический	0,1	-
н780	664205,07	2301132,88	картометрический	0,1	-
н779	664216,93	2301164,75	картометрический	0,1	-
н778	664217,00	2301202,25	картометрический	0,1	-
н777	664227,52	2301245,66	картометрический	0,1	-
н776	664240,07	2301274,13	картометрический	0,1	-
н775	664242,66	2301300,88	картометрический	0,1	-
н774	664253,69	2301334,22	картометрический	0,1	-
н773	664274,41	2301367,28	картометрический	0,1	-
н772	664299,04	2301398,99	картометрический	0,1	-
н771	664311,63	2301413,48	картометрический	0,1	-
н770	664319,64	2301442,20	картометрический	0,1	-
н769	664346,31	2301482,43	картометрический	0,1	-
н768	664395,06	2301494,51	картометрический	0,1	-
н767	664444,37	2301466,33	картометрический	0,1	-

Обозначение характерных точек границ	Координаты (метров)		Метод определения координат характерной точки	Средняя квадратичная погрешность положения характерной точки (M _t) (метров)	Описание обозначения точки на местности (при наличии)
	X	Y			
1	2	3	4	5	6
н766	664432,89	2301421,30	картометрический	0,1	-
н765	664412,01	2301380,74	картометрический	0,1	-
н764	664387,63	2301325,85	картометрический	0,1	-
н763	664377,00	2301267,55	картометрический	0,1	-
н762	664379,64	2301230,58	картометрический	0,1	-
н761	664408,03	2301206,82	картометрический	0,1	-
н760	664487,66	2301220,94	картометрический	0,1	-
н759	664498,95	2301388,70	картометрический	0,1	-
н758	664491,23	2301415,86	картометрический	0,1	-
н757	664497,49	2301446,53	картометрический	0,1	-
н756	664510,82	2301471,82	картометрический	0,1	-
н755	664510,05	2301494,11	картометрический	0,1	-
н754	664491,20	2301532,74	картометрический	0,1	-
н753	664477,32	2301580,63	картометрический	0,1	-
н752	664500,06	2301591,74	картометрический	0,1	-
н751	664503,49	2301596,26	картометрический	0,1	-
н750	664497,38	2301612,07	картометрический	0,1	-
н749	664503,63	2301650,38	картометрический	0,1	-
н748	664521,69	2301659,95	картометрический	0,1	-
н747	664519,38	2301660,09	картометрический	0,1	-
н746	664459,07	2301666,51	картометрический	0,1	-
н745	664448,40	2301698,28	картометрический	0,1	-

Обозначение характерных точек границ	Координаты (метров)		Метод определения координат характерной точки	Средняя квадратическая погрешность положения характерной точки (M _t) (метров)	Описание обозначения точки на местности (при наличии)
	X	Y			
1	2	3	4	5	6
н744	664441,37	2301717,31	картометрический	0,1	-
н743	664415,40	2301758,55	картометрический	0,1	-
н742	664398,29	2301816,64	картометрический	0,1	-
н741	664404,48	2301853,36	картометрический	0,1	-
н740	664418,30	2301853,90	картометрический	0,1	-
н739	664417,96	2301858,00	картометрический	0,1	-
н738	664419,51	2301881,62	картометрический	0,1	-
н737	664421,14	2301890,93	картометрический	0,1	-
н736	664402,62	2301889,08	картометрический	0,1	-
н735	664375,50	2301908,68	картометрический	0,1	-
н734	664371,18	2301950,71	картометрический	0,1	-
н733	664373,24	2301990,91	картометрический	0,1	-
н732	664393,19	2302009,40	картометрический	0,1	-
н731	664407,66	2302022,59	картометрический	0,1	-
н730	664410,89	2302024,56	картометрический	0,1	-
н729	664390,50	2302033,77	картометрический	0,1	-
н728	664383,92	2302082,33	картометрический	0,1	-
н727	664390,38	2302125,90	картометрический	0,1	-
н726	664387,73	2302200,78	картометрический	0,1	-
н725	664396,62	2302219,98	картометрический	0,1	-
н724	664394,59	2302231,17	картометрический	0,1	-
н723	664375,12	2302264,06	картометрический	0,1	-

Обозначение характерных точек границ	Координаты (метров)		Метод определения координат характерной точки	Средняя квадратическая погрешность положения характерной точки (M _t) (метров)	Описание обозначения точки на местности (при наличии)
	X	Y			
1	2	3	4	5	6
н722	664369,55	2302291,88	картометрический	0,1	-
н721	664377,70	2302314,31	картометрический	0,1	-
н720	664370,68	2302340,12	картометрический	0,1	-
н719	664375,72	2302377,30	картометрический	0,1	-
н718	664397,50	2302418,96	картометрический	0,1	-
н717	664416,20	2302442,60	картометрический	0,1	-
н716	664442,36	2302465,82	картометрический	0,1	-
н715	664483,05	2302476,87	картометрический	0,1	-
н714	664526,70	2302446,72	картометрический	0,1	-
н713	664563,52	2302395,00	картометрический	0,1	-
н712	664594,75	2302337,05	картометрический	0,1	-
н711	664622,02	2302287,56	картометрический	0,1	-
н710	664634,10	2302259,73	картометрический	0,1	-
н709	664636,32	2302254,04	картометрический	0,1	-
н708	664638,87	2302258,78	картометрический	0,1	-
н707	664668,09	2302273,56	картометрический	0,1	-
н706	664716,75	2302261,49	картометрический	0,1	-
н705	664726,19	2302250,99	картометрический	0,1	-
н704	664728,20	2302252,32	картометрический	0,1	-
н703	664737,99	2302266,84	картометрический	0,1	-
н702	664768,68	2302302,96	картометрический	0,1	-
н701	664805,09	2302329,59	картометрический	0,1	-

Обозначение характерных точек границ	Координаты (метров)		Метод определения координат характерной точки	Средняя квадратичная погрешность положения характерной точки (M _t) (метров)	Описание обозначения точки на местности (при наличии)
	X	Y			
1	2	3	4	5	6
н700	664886,27	2302375,75	картометрический	0,1	-
н699	664923,03	2302407,35	картометрический	0,1	-
н698	664979,03	2302427,24	картометрический	0,1	-
н697	665524,43	2302694,67	картометрический	0,1	-
н696	665706,30	2302747,17	картометрический	0,1	-
н695	665800,07	2302788,80	картометрический	0,1	-
н694	665896,44	2302818,48	картометрический	0,1	-
н693	665936,05	2302860,23	картометрический	0,1	-
н692	665946,31	2302903,97	картометрический	0,1	-
н691	665989,39	2302961,04	картометрический	0,1	-
н690	666034,82	2302974,13	картометрический	0,1	-
н689	666047,15	2302956,82	картометрический	0,1	-
н688	666032,68	2302936,30	картометрический	0,1	-
н687	666031,02	2302897,59	картометрический	0,1	-
н686	666044,90	2302879,95	картометрический	0,1	-
н685	666065,44	2302863,50	картометрический	0,1	-
н684	666098,74	2302851,68	картометрический	0,1	-
н683	666148,45	2302848,65	картометрический	0,1	-
н682	666179,45	2302862,83	картометрический	0,1	-
н681	666222,55	2302883,18	картометрический	0,1	-
н680	666270,02	2302930,14	картометрический	0,1	-
н679	666317,48	2302965,36	картометрический	0,1	-

Обозначение характерных точек границ	Координаты (метров)		Метод определения координат характерной точки	Средняя квадратическая погрешность положения характерной точки (M _t) (метров)	Описание обозначения точки на местности (при наличии)
	X	Y			
1	2	3	4	5	6
н678	666344,55	2302973,64	картометрический	0,1	-
н677	666378,16	2302968,60	картометрический	0,1	-
н676	666392,92	2302972,65	картометрический	0,1	-
н675	666418,97	2302987,17	картометрический	0,1	-
н674	666473,47	2303023,61	картометрический	0,1	-
н673	666533,22	2303045,00	картометрический	0,1	-
н672	666564,19	2303040,67	картометрический	0,1	-
н671	666595,22	2303018,76	картометрический	0,1	-
н670	666619,38	2303000,21	картометрический	0,1	-
н669	666627,54	2302997,91	картометрический	0,1	-
н668	666631,48	2302997,60	картометрический	0,1	-
н667	666640,75	2303002,25	картометрический	0,1	-
н666	666666,98	2303020,64	картометрический	0,1	-
н665	666694,22	2303048,68	картометрический	0,1	-
н664	666741,01	2303094,07	картометрический	0,1	-
н663	666788,34	2303099,49	картометрический	0,1	-
н662	666817,68	2303101,10	картометрический	0,1	-
н661	666883,97	2303118,34	картометрический	0,1	-
н660	666962,22	2303129,92	картометрический	0,1	-
н659	667037,78	2303143,33	картометрический	0,1	-
н658	667103,40	2303140,70	картометрический	0,1	-
н657	667123,37	2303096,87	картометрический	0,1	-

Обозначение характерных точек границ	Координаты (метров)		Метод определения координат характерной точки	Средняя квадратическая погрешность положения характерной точки (M _t) (метров)	Описание обозначения точки на местности (при наличии)
	X	Y			
1	2	3	4	5	6
н656	667309,90	2303002,92	картометрический	0,1	-
н655	667721,08	2303054,54	картометрический	0,1	-
н654	667749,23	2303036,55	картометрический	0,1	-
н653	667765,16	2302950,50	картометрический	0,1	-
н652	667785,52	2302747,79	картометрический	0,1	-
н651	667808,61	2302562,83	картометрический	0,1	-
н650	667821,88	2302524,76	картометрический	0,1	-
н649	667957,48	2302529,63	картометрический	0,1	-
н648	668118,20	2302541,76	картометрический	0,1	-
н647	668111,69	2302442,57	картометрический	0,1	-
н646	668081,29	2302399,62	картометрический	0,1	-
н645	668034,98	2302349,65	картометрический	0,1	-
н644	667954,80	2302275,65	картометрический	0,1	-
н643	667920,61	2302226,64	картометрический	0,1	-
н642	667916,73	2302196,40	картометрический	0,1	-
н641	667941,24	2302055,71	картометрический	0,1	-
н640	667765,78	2302054,23	картометрический	0,1	-
н639	667679,89	2302052,48	картометрический	0,1	-
н638	667651,07	2302050,44	картометрический	0,1	-
н637	667631,24	2302036,64	картометрический	0,1	-
н636	667609,06	2302009,72	картометрический	0,1	-
н635	667575,93	2301965,73	картометрический	0,1	-

Обозначение характерных точек границ	Координаты (метров)		Метод определения координат характерной точки	Средняя квадратическая погрешность положения характерной точки (M _t) (метров)	Описание обозначения точки на местности (при наличии)
	X	Y			
1	2	3	4	5	6
н634	667513,84	2301976,78	картометрический	0,1	-
н633	667449,79	2301993,56	картометрический	0,1	-
н632	667379,37	2302008,19	картометрический	0,1	-
н631	667341,96	2302015,25	картометрический	0,1	-
н630	667319,47	2302020,55	картометрический	0,1	-
н629	667304,57	2302012,38	картометрический	0,1	-
н628	667276,55	2301989,04	картометрический	0,1	-
н627	667247,76	2301964,87	картометрический	0,1	-
н626	667194,52	2301970,38	картометрический	0,1	-
н625	667143,39	2301983,31	картометрический	0,1	-
н624	667093,35	2301993,31	картометрический	0,1	-
н623	667020,35	2302008,03	картометрический	0,1	-
н622	666904,61	2302000,23	картометрический	0,1	-
н621	666792,22	2301991,50	картометрический	0,1	-
н620	666639,31	2301966,18	картометрический	0,1	-
н619	666485,28	2301926,53	картометрический	0,1	-
н618	666395,28	2301896,77	картометрический	0,1	-
н617	666354,49	2301813,23	картометрический	0,1	-
н616	665396,58	2301820,18	картометрический	0,1	-
н615	664898,50	2301886,12	картометрический	0,1	-
н614	664825,17	2302186,90	картометрический	0,1	-
н613	664469,22	2302189,92	картометрический	0,1	-

Обозначение характерных точек границ	Координаты (метров)		Метод определения координат характерной точки	Средняя квадратическая погрешность положения характерной точки (M _t) (метров)	Описание обозначения точки на местности (при наличии)
	X	Y			
1	2	3	4	5	6
н612	664569,01	2301779,36	картометрический	0,1	-
н611	664647,94	2301477,63	картометрический	0,1	-
н610	664983,95	2301455,41	картометрический	0,1	-
н609	665150,52	2301428,08	картометрический	0,1	-
н608	665241,11	2301401,52	картометрический	0,1	-
н607	665314,23	2301365,17	картометрический	0,1	-
н606	665695,48	2301176,57	картометрический	0,1	-
н605	665776,85	2301159,32	картометрический	0,1	-
н604	665950,39	2301128,30	картометрический	0,1	-
н603	666080,29	2301114,16	картометрический	0,1	-
н602	666220,25	2301096,06	картометрический	0,1	-
н601	666331,50	2301080,98	картометрический	0,1	-
н600	666335,87	2301010,00	картометрический	0,1	-
н599	666346,24	2300919,86	картометрический	0,1	-
н598	666229,70	2300955,60	картометрический	0,1	-
н597	666127,25	2300964,95	картометрический	0,1	-
н596	666116,70	2300967,74	картометрический	0,1	-
н595	666096,22	2300945,60	картометрический	0,1	-
н594	666067,18	2300878,52	картометрический	0,1	-
н593	666068,85	2300809,51	картометрический	0,1	-
н592	666066,91	2300688,74	картометрический	0,1	-
н591	666063,34	2300367,39	картометрический	0,1	-

Обозначение характерных точек границ	Координаты (метров)		Метод определения координат характерной точки	Средняя квадратическая погрешность положения характерной точки (M _t) (метров)	Описание обозначения точки на местности (при наличии)
	X	Y			
1	2	3	4	5	6
н590	666075,22	2300103,35	картометрический	0,1	-
н589	666081,52	2299975,38	картометрический	0,1	-
н588	666093,58	2299939,95	картометрический	0,1	-
н587	666125,29	2299894,14	картометрический	0,1	-
н586	666155,75	2299869,09	картометрический	0,1	-
н585	666224,37	2299851,02	картометрический	0,1	-
н584	666310,06	2299832,17	картометрический	0,1	-
н583	666401,22	2299828,10	картометрический	0,1	-
н582	666466,32	2299810,74	картометрический	0,1	-
н581	666528,81	2299804,95	картометрический	0,1	-
н580	666593,99	2299783,45	картометрический	0,1	-
н579	666671,07	2299763,95	картометрический	0,1	-
н578	666734,72	2299741,91	картометрический	0,1	-
н577	666815,54	2299713,08	картометрический	0,1	-
н576	666873,26	2299666,85	картометрический	0,1	-
н575	666893,32	2299623,71	картометрический	0,1	-
н574	666953,54	2299591,01	картометрический	0,1	-
н573	667053,09	2299518,05	картометрический	0,1	-
н572	667109,57	2299468,70	картометрический	0,1	-
н571	667168,44	2299441,21	картометрический	0,1	-
н570	667243,75	2299397,28	картометрический	0,1	-
н569	667316,28	2299369,67	картометрический	0,1	-

Обозначение характерных точек границ	Координаты (метров)		Метод определения координат характерной точки	Средняя квадратическая погрешность положения характерной точки (M _t) (метров)	Описание обозначения точки на местности (при наличии)
	X	Y			
1	2	3	4	5	6
н568	667446,61	2299351,37	картометрический	0,1	-
н567	667593,06	2299328,54	картометрический	0,1	-
н566	667945,23	2299318,01	картометрический	0,1	-
н565	667888,10	2299072,66	картометрический	0,1	-
н564	667902,41	2298820,50	картометрический	0,1	-
н563	667918,27	2298693,28	картометрический	0,1	-
н562	667923,62	2298627,52	картометрический	0,1	-
н561	667918,08	2298461,07	картометрический	0,1	-
н560	667794,23	2298480,60	картометрический	0,1	-
н559	667819,96	2298655,67	картометрический	0,1	-
н558	667629,49	2298970,95	картометрический	0,1	-
н557	667221,67	2298967,00	картометрический	0,1	-
н556	667209,52	2299231,05	картометрический	0,1	-
н555	666787,09	2299515,47	картометрический	0,1	-
н554	666003,21	2299785,93	картометрический	0,1	-
н553	665884,79	2300084,42	картометрический	0,1	-
н552	664341,54	2300173,60	картометрический	0,1	-
н551	664366,32	2299494,10	картометрический	0,1	-
н550	664140,73	2299541,79	картометрический	0,1	-
н549	664068,45	2299619,15	картометрический	0,1	-
н548	664019,48	2299801,78	картометрический	0,1	-
н547	663960,16	2299896,22	картометрический	0,1	-

Обозначение характерных точек границ	Координаты (метров)		Метод определения координат характерной точки	Средняя квадратичная погрешность положения характерной точки (M_t) (метров)	Описание обозначения точки на местности (при наличии)
	X	Y			
1	2	3	4	5	6
н546	663930,05	2300026,00	картометрический	0,1	-
н545	663936,46	2300136,43	картометрический	0,1	-
н544	663970,46	2300229,28	картометрический	0,1	-
н543	664061,99	2300361,00	картометрический	0,1	-
н542	664073,05	2300420,80	картометрический	0,1	-
н541	664062,34	2300478,18	картометрический	0,1	-
н540	664032,68	2300521,86	картометрический	0,1	-
н539	663991,18	2300561,25	картометрический	0,1	-
н538	663924,19	2300580,14	картометрический	0,1	-
н537	663823,74	2300614,97	картометрический	0,1	-
1	667926,47	2299303,57	картометрический	0,1	-
2	667591,68	2299313,57	картометрический	0,1	-
3	667444,41	2299336,53	картометрический	0,1	-
4	667312,52	2299355,05	картометрический	0,1	-
5	667237,25	2299383,70	картометрический	0,1	-
6	667161,48	2299427,91	картометрический	0,1	-
7	667101,30	2299456,00	картометрический	0,1	-
8	667043,71	2299506,33	картометрический	0,1	-
9	666945,49	2299578,31	картометрический	0,1	-
10	666881,81	2299612,89	картометрический	0,1	-
11	666861,14	2299657,34	картометрический	0,1	-
12	666808,13	2299699,79	картометрический	0,1	-

Обозначение характерных точек границ	Координаты (метров)		Метод определения координат характерной точки	Средняя квадратическая погрешность положения характерной точки (M _п) (метров)	Описание обозначения точки на местности (при наличии)
	X	Y			
1	2	3	4	5	6
13	666729,74	2299727,76	картометрический	0,1	-
14	666666,77	2299749,57	картометрический	0,1	-
15	666589,80	2299769,03	картометрический	0,1	-
16	666525,72	2299790,17	картометрический	0,1	-
17	666463,67	2299795,92	картометрический	0,1	-
18	666398,93	2299813,19	картометрический	0,1	-
19	666308,10	2299817,24	картометрический	0,1	-
20	666220,84	2299836,44	картометрический	0,1	-
21	666148,76	2299855,42	картометрический	0,1	-
22	666114,15	2299883,88	картометрический	0,1	-
23	666080,05	2299933,13	картометрический	0,1	-
24	666066,65	2299972,54	картометрический	0,1	-
25	666060,24	2300102,64	картометрический	0,1	-
26	666048,34	2300367,14	картометрический	0,1	-
27	666051,92	2300688,94	картометрический	0,1	-
28	666053,84	2300809,45	картометрический	0,1	-
29	666052,11	2300881,45	картометрический	0,1	-
30	666083,47	2300953,90	картометрический	0,1	-
31	666111,82	2300984,55	картометрический	0,1	-
32	666129,87	2300979,77	картометрический	0,1	-
33	666232,61	2300970,40	картометрический	0,1	-
34	666328,72	2300940,92	картометрический	0,1	-

Обозначение характерных точек границ	Координаты (метров)		Метод определения координат характерной точки	Средняя квадратическая погрешность положения характерной точки (M _t) (метров)	Описание обозначения точки на местности (при наличии)
	X	Y			
1	2	3	4	5	6
35	666320,92	2301008,68	картометрический	0,1	-
36	666317,29	2301067,77	картометрический	0,1	-
37	666218,28	2301081,19	картометрический	0,1	-
38	666078,52	2301099,27	картометрический	0,1	-
39	665948,26	2301113,44	картометрический	0,1	-
40	665773,98	2301144,59	картометрический	0,1	-
41	665690,52	2301162,28	картометрический	0,1	-
42	665307,57	2301351,74	картометрический	0,1	-
43	665235,62	2301387,50	картометрический	0,1	-
44	665147,19	2301413,42	картометрический	0,1	-
45	664982,24	2301440,49	картометрический	0,1	-
46	664636,17	2301463,37	картометрический	0,1	-
47	664554,47	2301775,69	картометрический	0,1	-
48	664450,09	2302205,08	картометрический	0,1	-
49	664836,98	2302201,80	картометрический	0,1	-
50	664910,65	2301899,64	картометрический	0,1	-
51	665397,62	2301835,17	картометрический	0,1	-
52	666345,15	2301828,30	картометрический	0,1	-
53	666384,58	2301909,03	картометрический	0,1	-
54	666481,05	2301940,93	картометрический	0,1	-
55	666636,21	2301980,87	картометрический	0,1	-
56	666790,41	2302006,40	картометрический	0,1	-

Обозначение характерных точек границ	Координаты (метров)		Метод определения координат характерной точки	Средняя квадратичная погрешность положения характерной точки (M _t) (метров)	Описание обозначения точки на местности (при наличии)
	X	Y			
1	2	3	4	5	6
57	666903,52	2302015,19	картометрический	0,1	-
58	667021,34	2302023,13	картометрический	0,1	-
59	667096,30	2302008,02	картометрический	0,1	-
60	667146,70	2301997,95	картометрический	0,1	-
61	667197,14	2301985,19	картометрический	0,1	-
62	667242,98	2301980,45	картометрический	0,1	-
63	667266,93	2302000,55	картометрический	0,1	-
64	667296,09	2302024,83	картометрический	0,1	-
65	667317,30	2302036,47	картометрический	0,1	-
66	667345,08	2302029,93	картометрический	0,1	-
67	667382,29	2302022,91	картометрический	0,1	-
68	667453,22	2302008,17	картометрический	0,1	-
69	667517,06	2301991,44	картометрический	0,1	-
70	667569,49	2301982,11	картометрический	0,1	-
71	667597,28	2302019,01	картометрический	0,1	-
72	667620,98	2302047,78	картометрический	0,1	-
73	667645,90	2302065,11	картометрический	0,1	-
74	667679,20	2302067,47	картометрический	0,1	-
75	667765,56	2302069,23	картометрический	0,1	-
76	667923,43	2302070,56	картометрический	0,1	-
77	667901,57	2302196,06	картометрический	0,1	-
78	667906,21	2302232,21	картометрический	0,1	-

Обозначение характерных точек границ	Координаты (метров)		Метод определения координат характерной точки	Средняя квадратическая погрешность положения характерной точки (M _t) (метров)	Описание обозначения точки на местности (при наличии)
	X	Y			
1	2	3	4	5	6
79	667943,43	2302285,56	картометрический	0,1	-
80	668024,38	2302360,28	картометрический	0,1	-
81	668069,61	2302409,09	картометрический	0,1	-
82	668097,00	2302447,78	картометрический	0,1	-
83	668102,10	2302525,50	картометрический	0,1	-
84	667958,31	2302514,65	картометрический	0,1	-
85	667811,36	2302509,38	картометрический	0,1	-
86	667793,92	2302559,39	картометрический	0,1	-
87	667770,62	2302746,11	картометрический	0,1	-
88	667750,30	2302948,39	картометрический	0,1	-
89	667735,67	2303027,42	картометрический	0,1	-
90	667717,57	2303038,99	картометрический	0,1	-
91	667307,24	2302987,47	картометрический	0,1	-
92	667111,90	2303085,85	картометрический	0,1	-
93	667093,58	2303126,08	картометрический	0,1	-
94	667038,80	2303128,28	картометрический	0,1	-
95	666964,63	2303115,11	картометрический	0,1	-
96	666886,97	2303103,62	картометрический	0,1	-
97	666820,00	2303086,21	картометрический	0,1	-
98	666789,60	2303084,54	картометрический	0,1	-
99	666747,79	2303079,75	картометрический	0,1	-
100	666704,83	2303038,07	картометрический	0,1	-

Обозначение характерных точек границ	Координаты (метров)		Метод определения координат характерной точки	Средняя квадратическая погрешность положения характерной точки (M _t) (метров)	Описание обозначения точки на местности (при наличии)
	X	Y			
1	2	3	4	5	6
101	666676,76	2303009,17	картометрический	0,1	-
102	666648,46	2302989,33	картометрический	0,1	-
103	666634,45	2302982,31	картометрический	0,1	-
104	666624,88	2302983,08	картометрический	0,1	-
105	666612,54	2302986,55	картометрический	0,1	-
106	666586,32	2303006,68	картометрический	0,1	-
107	666558,51	2303026,32	картометрический	0,1	-
108	666534,80	2303029,63	картометрический	0,1	-
109	666480,27	2303010,11	картометрический	0,1	-
110	666426,80	2302974,36	картометрический	0,1	-
111	666398,64	2302958,67	картометрический	0,1	-
112	666379,08	2302953,30	картометрический	0,1	-
113	666345,69	2302958,30	картометрический	0,1	-
114	666324,34	2302951,77	картометрический	0,1	-
115	666279,81	2302918,73	картометрический	0,1	-
116	666231,28	2302870,71	картометрический	0,1	-
117	666185,77	2302849,23	картометрический	0,1	-
118	666151,28	2302833,45	картометрический	0,1	-
119	666095,71	2302836,84	картометрический	0,1	-
120	666058,03	2302850,21	картометрический	0,1	-
121	666034,17	2302869,32	картометрический	0,1	-
122	666015,79	2302892,68	картометрический	0,1	-

Обозначение характерных точек границ	Координаты (метров)		Метод определения координат характерной точки	Средняя квадратическая погрешность положения характерной точки (M _t) (метров)	Описание обозначения точки на местности (при наличии)
	X	Y			
1	2	3	4	5	6
123	666017,89	2302941,34	картометрический	0,1	-
124	666028,77	2302956,78	картометрический	0,1	-
125	665998,35	2302948,01	картометрический	0,1	-
126	665960,19	2302897,46	картометрический	0,1	-
127	665949,72	2302852,85	картометрический	0,1	-
128	665904,61	2302805,30	картометрический	0,1	-
129	665805,34	2302774,73	картометрический	0,1	-
130	665718,47	2302736,16	картометрический	0,1	-
131	665708,17	2302704,82	картометрический	0,1	-
132	665689,47	2302658,29	картометрический	0,1	-
133	665672,58	2302636,53	картометрический	0,1	-
134	665656,77	2302614,79	картометрический	0,1	-
135	665635,41	2302604,81	картометрический	0,1	-
136	665628,58	2302631,60	картометрический	0,1	-
137	665622,91	2302651,97	картометрический	0,1	-
138	665609,75	2302670,08	картометрический	0,1	-
139	665579,59	2302675,03	картометрический	0,1	-
140	665530,01	2302665,58	картометрический	0,1	-
141	665497,15	2302632,84	картометрический	0,1	-
142	665462,78	2302611,75	картометрический	0,1	-
143	665405,91	2302528,11	картометрический	0,1	-
144	665368,77	2302417,85	картометрический	0,1	-

Обозначение характерных точек границ	Координаты (метров)		Метод определения координат характерной точки	Средняя квадратическая погрешность положения характерной точки (M _t) (метров)	Описание обозначения точки на местности (при наличии)
	X	Y			
1	2	3	4	5	6
145	665329,00	2302341,97	картометрический	0,1	-
146	665329,33	2302318,31	картометрический	0,1	-
147	665308,93	2302315,86	картометрический	0,1	-
148	665247,12	2302331,09	картометрический	0,1	-
149	665224,91	2302381,34	картометрический	0,1	-
150	665197,88	2302391,72	картометрический	0,1	-
151	665147,40	2302388,85	картометрический	0,1	-
152	665092,85	2302388,84	картометрический	0,1	-
153	665022,56	2302403,90	картометрический	0,1	-
154	664980,25	2302411,76	картометрический	0,1	-
155	664930,69	2302394,16	картометрический	0,1	-
156	664906,09	2302373,01	картометрический	0,1	-
157	664932,40	2302333,35	картометрический	0,1	-
158	664969,38	2302284,02	картометрический	0,1	-
159	664993,71	2302235,36	картометрический	0,1	-
160	665015,17	2302210,31	картометрический	0,1	-
161	665057,73	2302185,57	картометрический	0,1	-
162	665079,55	2302134,34	картометрический	0,1	-
163	665098,99	2302132,92	картометрический	0,1	-
164	665141,06	2302142,81	картометрический	0,1	-
165	665193,78	2302175,66	картометрический	0,1	-
166	665227,03	2302197,48	картометрический	0,1	-

Обозначение характерных точек границ	Координаты (метров)		Метод определения координат характерной точки	Средняя квадратичная погрешность положения характерной точки (M _t) (метров)	Описание обозначения точки на местности (при наличии)
	X	Y			
1	2	3	4	5	6
167	665323,16	2302198,17	картометрический	0,1	-
168	665543,60	2302194,67	картометрический	0,1	-
169	665823,12	2302400,75	картометрический	0,1	-
170	665805,80	2302576,61	картометрический	0,1	-
171	667034,22	2302938,99	картометрический	0,1	-
172	667227,13	2302840,21	картометрический	0,1	-
173	667332,52	2302771,05	картометрический	0,1	-
174	667400,86	2302705,50	картометрический	0,1	-
175	667461,22	2302647,19	картометрический	0,1	-
176	667544,60	2302553,20	картометрический	0,1	-
177	667667,36	2302420,13	картометрический	0,1	-
178	667756,75	2302278,88	картометрический	0,1	-
179	667264,32	2302121,84	картометрический	0,1	-
180	667229,25	2302303,81	картометрический	0,1	-
181	666285,46	2302034,26	картометрический	0,1	-
182	666246,77	2302000,70	картометрический	0,1	-
183	666234,31	2301934,52	картометрический	0,1	-
184	666232,42	2301922,11	картометрический	0,1	-
185	666202,48	2301925,81	картометрический	0,1	-
186	666194,03	2301941,16	картометрический	0,1	-
187	666164,72	2301949,00	картометрический	0,1	-
188	666145,12	2301949,76	картометрический	0,1	-

Обозначение характерных точек границ	Координаты (метров)		Метод определения координат характерной точки	Средняя квадратичная погрешность положения характерной точки (M _t) (метров)	Описание обозначения точки на местности (при наличии)
	X	Y			
1	2	3	4	5	6
189	666097,88	2301938,78	картометрический	0,1	-
190	666053,55	2301918,52	картометрический	0,1	-
191	666022,85	2301903,65	картометрический	0,1	-
192	665981,64	2301903,06	картометрический	0,1	-
193	665932,05	2301911,64	картометрический	0,1	-
194	665894,82	2301921,43	картометрический	0,1	-
195	665786,50	2301969,48	картометрический	0,1	-
196	665718,16	2301992,24	картометрический	0,1	-
197	665683,75	2302020,63	картометрический	0,1	-
198	665618,06	2302075,40	картометрический	0,1	-
199	665583,23	2302106,88	картометрический	0,1	-
200	665521,35	2302110,13	картометрический	0,1	-
201	665453,66	2302087,52	картометрический	0,1	-
202	665415,96	2302057,07	картометрический	0,1	-
203	665380,32	2302026,66	картометрический	0,1	-
204	665389,12	2301986,56	картометрический	0,1	-
205	665427,79	2301948,94	картометрический	0,1	-
206	665474,36	2301935,16	картометрический	0,1	-
207	665506,65	2301910,86	картометрический	0,1	-
208	665511,10	2301887,20	картометрический	0,1	-
209	665493,87	2301866,33	картометрический	0,1	-
210	665471,18	2301868,07	картометрический	0,1	-

Обозначение характерных точек границ	Координаты (метров)		Метод определения координат характерной точки	Средняя квадратическая погрешность положения характерной точки (M _t) (метров)	Описание обозначения точки на местности (при наличии)
	X	Y			
1	2	3	4	5	6
211	665445,04	2301894,52	картометрический	0,1	-
212	665407,32	2301907,41	картометрический	0,1	-
213	665370,21	2301907,92	картометрический	0,1	-
214	665338,09	2301920,87	картометрический	0,1	-
215	665338,67	2301952,85	картометрический	0,1	-
216	665307,69	2302029,78	картометрический	0,1	-
217	665280,44	2302062,39	картометрический	0,1	-
218	665254,28	2302090,90	картометрический	0,1	-
219	665222,22	2302098,70	картометрический	0,1	-
220	665194,65	2302080,78	картометрический	0,1	-
221	665174,88	2302057,87	картометрический	0,1	-
222	665159,81	2302014,09	картометрический	0,1	-
223	665123,37	2301977,60	картометрический	0,1	-
224	665093,36	2301952,36	картометрический	0,1	-
225	665049,45	2301943,63	картометрический	0,1	-
226	665006,47	2301960,24	картометрический	0,1	-
227	664985,82	2302024,79	картометрический	0,1	-
228	664975,38	2302082,91	картометрический	0,1	-
229	664938,63	2302171,75	картометрический	0,1	-
230	664920,60	2302265,72	картометрический	0,1	-
231	664901,10	2302284,70	картометрический	0,1	-
232	664880,24	2302281,38	картометрический	0,1	-

Обозначение характерных точек границ	Координаты (метров)		Метод определения координат характерной точки	Средняя квадратическая погрешность положения характерной точки (M _t) (метров)	Описание обозначения точки на местности (при наличии)
	X	Y			
1	2	3	4	5	6
233	664875,74	2302251,81	картометрический	0,1	-
234	664855,02	2302227,61	картометрический	0,1	-
235	664824,19	2302222,26	картометрический	0,1	-
236	664809,83	2302245,25	картометрический	0,1	-
237	664811,48	2302276,90	картометрический	0,1	-
238	664809,87	2302291,64	картометрический	0,1	-
239	664800,52	2302307,67	картометрический	0,1	-
240	664778,97	2302291,90	картометрический	0,1	-
241	664749,96	2302257,76	картометрический	0,1	-
242	664738,96	2302241,44	картометрический	0,1	-
243	664723,65	2302231,38	картометрический	0,1	-
244	664708,68	2302248,04	картометрический	0,1	-
245	664669,89	2302257,66	картометрический	0,1	-
246	664649,85	2302247,53	картометрический	0,1	-
247	664640,26	2302229,66	картометрический	0,1	-
248	664629,89	2302229,31	картометрический	0,1	-
249	664620,23	2302254,01	картометрический	0,1	-
250	664608,54	2302280,94	картометрический	0,1	-
251	664581,58	2302329,88	картометрический	0,1	-
252	664550,76	2302387,06	картометрический	0,1	-
253	664516,01	2302435,88	картометрический	0,1	-
254	664480,26	2302460,57	картометрический	0,1	-

Обозначение характерных точек границ	Координаты (метров)		Метод определения координат характерной точки	Средняя квадратическая погрешность положения характерной точки (M _t) (метров)	Описание обозначения точки на местности (при наличии)
	X	Y			
1	2	3	4	5	6
255	664449,69	2302452,27	картометрический	0,1	-
256	664427,15	2302432,26	картометрический	0,1	-
257	664410,14	2302410,76	картометрический	0,1	-
258	664390,23	2302372,68	картометрический	0,1	-
259	664385,95	2302341,12	картометрический	0,1	-
260	664393,42	2302313,66	картометрический	0,1	-
261	664385,08	2302290,70	картометрический	0,1	-
262	664389,32	2302269,50	картометрический	0,1	-
263	664408,87	2302236,50	картометрический	0,1	-
264	664412,22	2302217,99	картометрический	0,1	-
265	664402,85	2302197,73	картометрический	0,1	-
266	664405,42	2302125,06	картометрический	0,1	-
267	664399,07	2302082,24	картометрический	0,1	-
268	664404,25	2302044,02	картометрический	0,1	-
269	664422,52	2302035,77	картометрический	0,1	-
270	664437,30	2302029,39	картометрический	0,1	-
271	664431,64	2302019,64	картометрический	0,1	-
272	664416,70	2302010,53	картометрический	0,1	-
273	664403,34	2301998,35	картометрический	0,1	-
274	664387,91	2301984,06	картометрический	0,1	-
275	664386,22	2301951,09	картометрический	0,1	-
276	664389,73	2301916,90	картометрический	0,1	-

Обозначение характерных точек границ	Координаты (метров)		Метод определения координат характерной точки	Средняя квадратическая погрешность положения характерной точки (M _t) (метров)	Описание обозначения точки на местности (при наличии)
	X	Y			
1	2	3	4	5	6
277	664406,79	2301904,57	картометрический	0,1	-
278	664427,12	2301906,60	картометрический	0,1	-
279	664437,63	2301898,08	картометрический	0,1	-
280	664434,42	2301879,83	картометрический	0,1	-
281	664433,00	2301858,14	картометрический	0,1	-
282	664434,56	2301839,52	картометрический	0,1	-
283	664417,24	2301838,85	картометрический	0,1	-
284	664413,65	2301817,55	картометрический	0,1	-
285	664429,20	2301764,78	картометрический	0,1	-
286	664454,89	2301723,97	картометрический	0,1	-
287	664462,55	2301703,27	картометрический	0,1	-
288	664470,23	2301680,41	картометрический	0,1	-
289	664520,65	2301675,04	картометрический	0,1	-
290	664543,19	2301673,63	картометрический	0,1	-
291	664552,33	2301670,29	картометрический	0,1	-
292	664548,99	2301661,14	картометрический	0,1	-
293	664530,14	2301647,44	картометрический	0,1	-
294	664517,23	2301640,61	картометрический	0,1	-
295	664512,84	2301613,68	картометрический	0,1	-
296	664520,49	2301593,86	картометрический	0,1	-
297	664509,86	2301579,84	картометрический	0,1	-
298	664495,24	2301572,69	картометрический	0,1	-

Обозначение характерных точек границ	Координаты (метров)		Метод определения координат характерной точки	Средняя квадратическая погрешность положения характерной точки (M_t) (метров)	Описание обозначения точки на местности (при наличии)
	X	Y			
1	2	3	4	5	6
299	664505,25	2301538,16	картометрический	0,1	-
300	664524,93	2301497,82	картометрический	0,1	-
301	664525,95	2301468,36	картометрический	0,1	-
302	664511,76	2301441,43	картометрический	0,1	-
303	664506,65	2301416,45	картометрический	0,1	-
304	664511,13	2301400,72	картометрический	0,1	-
305	664521,79	2301397,53	картометрический	0,1	-
306	664570,80	2301417,35	картометрический	0,1	-
307	664610,55	2301417,91	картометрический	0,1	-
308	664643,93	2301406,79	картометрический	0,1	-
309	664671,49	2301390,17	картометрический	0,1	-
310	664701,84	2301304,22	картометрический	0,1	-
311	664707,35	2301257,67	картометрический	0,1	-
312	664723,69	2301200,11	картометрический	0,1	-
313	664735,33	2301166,28	картометрический	0,1	-
314	664756,04	2301142,78	картометрический	0,1	-
315	664777,89	2301142,59	картометрический	0,1	-
316	664797,13	2301154,04	картометрический	0,1	-
317	664799,28	2301173,50	картометрический	0,1	-
318	664778,54	2301233,91	картометрический	0,1	-
319	664760,63	2301298,74	картометрический	0,1	-
320	664756,59	2301345,30	картометрический	0,1	-

Обозначение характерных точек границ	Координаты (метров)		Метод определения координат характерной точки	Средняя квадратическая погрешность положения характерной точки (M _t) (метров)	Описание обозначения точки на местности (при наличии)
	X	Y			
1	2	3	4	5	6
321	664767,24	2301381,39	картометрический	0,1	-
322	664783,26	2301414,65	картометрический	0,1	-
323	664815,99	2301433,56	картометрический	0,1	-
324	664848,93	2301429,00	картометрический	0,1	-
325	664873,15	2301422,87	картометрический	0,1	-
326	664893,09	2301407,84	картометрический	0,1	-
327	664917,13	2301367,33	картометрический	0,1	-
328	664938,85	2301339,27	картометрический	0,1	-
329	664969,62	2301303,63	картометрический	0,1	-
330	665000,96	2301250,98	картометрический	0,1	-
331	665026,47	2301203,00	картометрический	0,1	-
332	665036,39	2301174,89	картометрический	0,1	-
333	665052,72	2301162,76	картометрический	0,1	-
334	665075,82	2301164,11	картометрический	0,1	-
335	665084,60	2301192,82	картометрический	0,1	-
336	665079,71	2301249,94	картометрический	0,1	-
337	665080,77	2301303,14	картометрический	0,1	-
338	665111,12	2301344,76	картометрический	0,1	-
339	665138,32	2301370,00	картометрический	0,1	-
340	665165,85	2301370,73	картометрический	0,1	-
341	665213,51	2301354,43	картометрический	0,1	-
342	665243,98	2301339,54	картометрический	0,1	-

Обозначение характерных точек границ	Координаты (метров)		Метод определения координат характерной точки	Средняя квадратическая погрешность положения характерной точки (M _t) (метров)	Описание обозначения точки на местности (при наличии)
	X	Y			
1	2	3	4	5	6
343	665258,27	2301315,57	картометрический	0,1	-
344	665276,45	2301266,08	картометрический	0,1	-
345	665292,85	2301236,35	картометрический	0,1	-
346	665315,51	2301221,70	картометрический	0,1	-
347	665372,79	2301196,24	картометрический	0,1	-
348	665493,60	2301157,10	картометрический	0,1	-
349	665564,61	2301134,70	картометрический	0,1	-
350	665650,55	2301112,49	картометрический	0,1	-
351	665791,69	2301110,67	картометрический	0,1	-
352	665857,80	2301099,61	картометрический	0,1	-
353	665897,85	2301074,60	картометрический	0,1	-
354	665925,52	2301040,71	картометрический	0,1	-
355	665937,46	2301016,17	картометрический	0,1	-
356	665947,27	2300937,40	картометрический	0,1	-
357	665982,26	2300962,93	картометрический	0,1	-
358	665982,23	2301003,20	картометрический	0,1	-
359	665978,65	2301025,46	картометрический	0,1	-
360	665981,43	2301059,79	картометрический	0,1	-
361	665998,58	2301077,44	картометрический	0,1	-
362	666031,78	2301075,73	картометрический	0,1	-
363	666076,58	2301076,38	картометрический	0,1	-
364	666101,15	2301069,11	картометрический	0,1	-

Обозначение характерных точек границ	Координаты (метров)		Метод определения координат характерной точки	Средняя квадратическая погрешность положения характерной точки (M _t) (метров)	Описание обозначения точки на местности (при наличии)
	X	Y			
1	2	3	4	5	6
365	666126,69	2301070,02	картометрический	0,1	-
366	666141,57	2301055,53	картометрический	0,1	-
367	666129,72	2301048,29	картометрический	0,1	-
368	666089,61	2301039,01	картометрический	0,1	-
369	666070,13	2301032,21	картометрический	0,1	-
370	666038,21	2301020,88	картометрический	0,1	-
371	666024,85	2301004,91	картометрический	0,1	-
372	666029,75	2300965,80	картометрический	0,1	-
373	666025,85	2300933,63	картометрический	0,1	-
374	666019,04	2300915,57	картометрический	0,1	-
375	666002,87	2300905,54	картометрический	0,1	-
376	665986,16	2300894,97	картометрический	0,1	-
377	665982,56	2300880,78	картометрический	0,1	-
378	665994,84	2300858,09	картометрический	0,1	-
379	666009,65	2300848,50	картометрический	0,1	-
380	666029,46	2300831,91	картометрический	0,1	-
381	666031,01	2300759,69	картометрический	0,1	-
382	666023,89	2300685,58	картометрический	0,1	-
383	666012,84	2300659,30	картометрический	0,1	-
384	666007,86	2300627,67	картометрический	0,1	-
385	666000,07	2300601,44	картометрический	0,1	-
386	665985,73	2300595,71	картометрический	0,1	-

Обозначение характерных точек границ	Координаты (метров)		Метод определения координат характерной точки	Средняя квадратическая погрешность положения характерной точки (M _t) (метров)	Описание обозначения точки на местности (при наличии)
	X	Y			
1	2	3	4	5	6
387	665979,62	2300624,55	картометрический	0,1	-
388	665985,23	2300721,67	картометрический	0,1	-
389	665987,34	2300757,37	картометрический	0,1	-
390	665981,64	2300791,23	картометрический	0,1	-
391	665939,06	2300851,53	картометрический	0,1	-
392	665909,12	2300878,96	картометрический	0,1	-
393	665891,37	2300949,60	картометрический	0,1	-
394	665870,63	2301002,38	картометрический	0,1	-
395	665817,98	2301036,45	картометрический	0,1	-
396	665789,92	2301053,45	картометрический	0,1	-
397	665700,86	2301053,95	картометрический	0,1	-
398	665638,20	2301059,15	картометрический	0,1	-
399	665596,98	2301022,90	картометрический	0,1	-
400	665539,57	2301002,03	картометрический	0,1	-
401	665480,57	2300994,24	картометрический	0,1	-
402	665446,51	2301005,07	картометрический	0,1	-
403	665368,40	2301036,18	картометрический	0,1	-
404	665340,40	2301049,71	картометрический	0,1	-
405	665316,11	2301045,89	картометрический	0,1	-
406	665266,90	2301021,70	картометрический	0,1	-
407	665218,11	2301007,95	картометрический	0,1	-
408	665174,34	2301029,09	картометрический	0,1	-

Обозначение характерных точек границ	Координаты (метров)		Метод определения координат характерной точки	Средняя квадратичная погрешность положения характерной точки (M _t) (метров)	Описание обозначения точки на местности (при наличии)
	X	Y			
1	2	3	4	5	6
409	665153,78	2301069,69	картометрический	0,1	-
410	665135,02	2301105,10	картометрический	0,1	-
411	665100,26	2301103,74	картометрический	0,1	-
412	665050,36	2301067,36	картометрический	0,1	-
413	665007,08	2301090,36	картометрический	0,1	-
414	664953,75	2301173,14	картометрический	0,1	-
415	664917,60	2301270,95	картометрический	0,1	-
416	664881,14	2301328,74	картометрический	0,1	-
417	664849,06	2301383,97	картометрический	0,1	-
418	664832,58	2301381,99	картометрический	0,1	-
419	664819,21	2301343,52	картометрический	0,1	-
420	664836,84	2301264,59	картометрический	0,1	-
421	664858,22	2301166,57	картометрический	0,1	-
422	664862,50	2301110,08	картометрический	0,1	-
423	664808,02	2301063,92	картометрический	0,1	-
424	664766,32	2301061,59	картометрический	0,1	-
425	664710,27	2301090,38	картометрический	0,1	-
426	664664,04	2301163,69	картометрический	0,1	-
427	664642,51	2301241,86	картометрический	0,1	-
428	664623,76	2301276,40	картометрический	0,1	-
429	664614,55	2301313,69	картометрический	0,1	-
430	664576,77	2301280,09	картометрический	0,1	-

Обозначение характерных точек границ	Координаты (метров)		Метод определения координат характерной точки	Средняя квадратическая погрешность положения характерной точки (M _t) (метров)	Описание обозначения точки на местности (при наличии)
	X	Y			
1	2	3	4	5	6
431	664546,89	2301241,38	картометрический	0,1	-
432	664504,47	2301206,86	картометрический	0,1	-
433	664462,91	2301194,96	картометрический	0,1	-
434	664402,97	2301191,51	картометрический	0,1	-
435	664365,14	2301223,16	картометрический	0,1	-
436	664361,90	2301268,37	картометрический	0,1	-
437	664373,20	2301330,30	картометрический	0,1	-
438	664398,47	2301387,22	картометрический	0,1	-
439	664418,78	2301426,66	картометрический	0,1	-
440	664427,01	2301458,97	картометрический	0,1	-
441	664392,84	2301478,50	картометрический	0,1	-
442	664355,58	2301469,28	картометрический	0,1	-
443	664333,45	2301435,89	картометрический	0,1	-
444	664325,17	2301406,19	картометрический	0,1	-
445	664310,63	2301389,46	картометрический	0,1	-
446	664286,72	2301358,67	картометрический	0,1	-
447	664267,36	2301327,79	картометрический	0,1	-
448	664257,43	2301297,77	картометрический	0,1	-
449	664254,77	2301270,29	картометрический	0,1	-
450	664241,78	2301240,83	картометрический	0,1	-
451	664231,99	2301200,44	картометрический	0,1	-
452	664231,93	2301162,03	картометрический	0,1	-

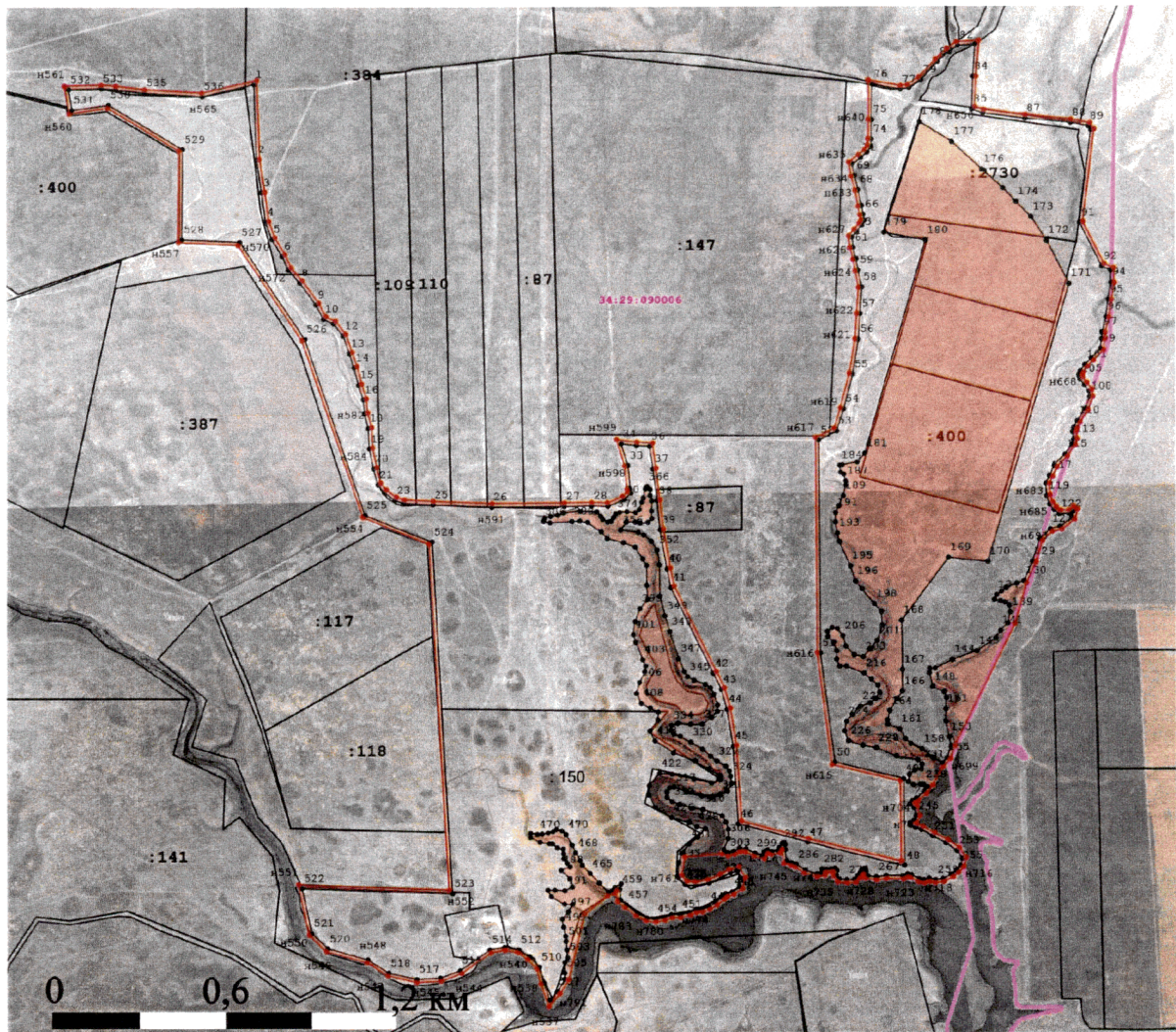
Обозначение характерных точек границ	Координаты (метров)		Метод определения координат характерной точки	Средняя квадратическая погрешность положения характерной точки (M _t) (метров)	Описание обозначения точки на местности (при наличии)
	X	Y			
1	2	3	4	5	6
453	664219,60	2301128,93	картометрический	0,1	-
454	664212,83	2301090,41	картометрический	0,1	-
455	664217,04	2301051,44	картометрический	0,1	-
456	664238,34	2301009,67	картометрический	0,1	-
457	664275,58	2300961,41	картометрический	0,1	-
458	664297,89	2300934,29	картометрический	0,1	-
459	664345,01	2300931,68	картометрический	0,1	-
460	664369,91	2300937,52	картометрический	0,1	-
461	664354,47	2300909,25	картометрический	0,1	-
462	664338,16	2300899,26	картометрический	0,1	-
463	664331,70	2300881,49	картометрический	0,1	-
464	664373,10	2300840,60	картометрический	0,1	-
465	664416,31	2300800,35	картометрический	0,1	-
466	664452,14	2300766,11	картометрический	0,1	-
467	664473,22	2300756,51	картометрический	0,1	-
468	664507,62	2300736,27	картометрический	0,1	-
469	664543,18	2300720,91	картометрический	0,1	-
470	664589,48	2300694,05	картометрический	0,1	-
471	664605,58	2300675,99	картометрический	0,1	-
472	664610,80	2300651,06	картометрический	0,1	-
473	664602,48	2300636,30	картометрический	0,1	-
474	664597,31	2300614,28	картометрический	0,1	-

Обозначение характерных точек границ	Координаты (метров)		Метод определения координат характерной точки	Средняя квадратическая погрешность положения характерной точки (M _t) (метров)	Описание обозначения точки на местности (при наличии)
	X	Y			
1	2	3	4	5	6
475	664592,21	2300587,38	картометрический	0,1	-
476	664590,06	2300566,62	картометрический	0,1	-
477	664595,97	2300536,21	картометрический	0,1	-
478	664576,49	2300535,33	картометрический	0,1	-
479	664554,54	2300578,92	картометрический	0,1	-
480	664549,11	2300619,09	картометрический	0,1	-
481	664548,89	2300634,33	картометрический	0,1	-
482	664530,31	2300655,42	картометрический	0,1	-
483	664524,96	2300681,45	картометрический	0,1	-
484	664503,60	2300682,98	картометрический	0,1	-
485	664482,27	2300683,90	картометрический	0,1	-
486	664461,34	2300698,86	картометрический	0,1	-
487	664445,33	2300710,82	картометрический	0,1	-
488	664430,05	2300670,97	картометрический	0,1	-
489	664392,33	2300710,68	картометрический	0,1	-
490	664355,23	2300721,23	картометрический	0,1	-
491	664339,24	2300688,68	картометрический	0,1	-
492	664341,08	2300644,81	картометрический	0,1	-
493	664341,53	2300612,49	картометрический	0,1	-
494	664312,06	2300628,54	картометрический	0,1	-
495	664279,55	2300687,23	картометрический	0,1	-
496	664277,85	2300721,36	картометрический	0,1	-

Обозначение характерных точек границ	Координаты (метров)		Метод определения координат характерной точки	Средняя квадратичная погрешность положения характерной точки (M_t) (метров)	Описание обозначения точки на местности (при наличии)
	X	Y			
1	2	3	4	5	6
497	664246,10	2300703,88	картометрический	0,1	-
498	664212,66	2300676,09	картометрический	0,1	-
499	664176,56	2300682,14	картометрический	0,1	-
500	664136,03	2300691,40	картометрический	0,1	-
501	664113,09	2300693,26	картометрический	0,1	-
502	664075,94	2300696,01	картометрический	0,1	-
503	664041,81	2300699,84	картометрический	0,1	-
504	664020,16	2300687,51	картометрический	0,1	-
505	663973,22	2300686,85	картометрический	0,1	-
506	663945,92	2300687,56	картометрический	0,1	-
507	663889,65	2300652,90	картометрический	0,1	-
508	663852,99	2300620,70	картометрический	0,1	-
509	663928,69	2300594,46	картометрический	0,1	-
510	663998,82	2300574,69	картометрический	0,1	-
511	664044,19	2300531,62	картометрический	0,1	-
512	664076,51	2300484,01	картометрический	0,1	-
513	664088,31	2300420,81	картометрический	0,1	-
514	664076,15	2300355,09	картометрический	0,1	-
515	663983,88	2300222,30	картометрический	0,1	-
516	663951,30	2300133,35	картометрический	0,1	-
517	663945,15	2300027,29	картометрический	0,1	-
518	663974,21	2299902,07	картометрический	0,1	-

Обозначение характерных точек границ	Координаты (метров)		Метод определения координат характерной точки	Средняя квадратическая погрешность положения характерной точки (M _t) (метров)	Описание обозначения точки на местности (при наличии)
	X	Y			
1	2	3	4	5	6
519	664033,39	2299807,85	картометрический	0,1	-
520	664081,97	2299626,65	картометрический	0,1	-
521	664148,46	2299555,49	картометрический	0,1	-
522	664350,63	2299512,75	картометрический	0,1	-
523	664325,95	2300189,53	картометрический	0,1	-
524	665895,21	2300098,84	картометрический	0,1	-
525	666014,61	2299797,87	картометрический	0,1	-
526	666793,84	2299529,01	картометрический	0,1	-
527	667224,15	2299239,28	картометрический	0,1	-
528	667235,99	2298982,14	картометрический	0,1	-
529	667637,90	2298986,03	картометрический	0,1	-
530	667835,59	2298658,81	картометрический	0,1	-
531	667811,22	2298493,10	картометрический	0,1	-
532	667903,65	2298478,53	картометрический	0,1	-
533	667908,60	2298627,16	картометрический	0,1	-
534	667903,34	2298691,74	картометрический	0,1	-
535	667887,46	2298819,15	картометрический	0,1	-
536	667873,00	2299073,96	картометрический	0,1	-
1	667926,47	2299303,57	картометрический	0,1	-

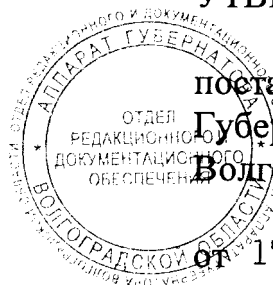
3. План границ объекта



Используемые условные знаки и обозначения:

- **н537** - образуемая характерная точка, сведения о которой позволяют однозначно определить ее местоположение
- **14** - существующая характерная точка, имеющиеся в Едином государственном реестре недвижимости (далее именуется - ЕГРН) сведения о которой позволяют однозначно определить ее местоположение
- :87 - часть кадастрового номера земельного участка, соответствующая номеру земельного участка в кадастровом квартале
- 34:29:090006** - номер кадастрового квартала
- - вновь образованная часть границы охранной зоны, сведения о которой достаточны для определения ее местоположения
- - существующая часть границы, имеющиеся в ЕГРН сведения о которой достаточны для определения ее местоположения
- - граница кадастрового квартала

УТВЕРЖДЕНО



постановлением
Губернатора
Волгоградской области

от 17 января 2024 г. № 30

ПОЛОЖЕНИЕ

об охранной зоне памятника природы
регионального значения "Курнаевский тюльпанный луг"

1. Общие положения

1.1. Настоящее Положение разработано в соответствии с Федеральным законом от 14 марта 1995 г. № 33-ФЗ "Об особо охраняемых природных территориях", постановлением Правительства Российской Федерации от 19 февраля 2015 г. № 138 "Об утверждении Правил создания охранных зон отдельных категорий особо охраняемых природных территорий, установления их границ, определения режима охраны и использования земельных участков и водных объектов в границах таких зон", Законом Волгоградской области от 07 декабря 2001 г. № 641-ОД "Об особо охраняемых природных территориях Волгоградской области".

1.2. Охранная зона особо охраняемой природной территории регионального значения – памятника природы регионального значения "Курнаевский тюльпанный луг" (далее именуются соответственно – охранная зона, памятник природы) создается в целях защиты памятника природы от неблагоприятных антропогенных воздействий на прилегающих к нему землях, земельных участках и водных объектах.

1.3. Установление охранной зоны не влечет за собой изъятия земель у пользователей, владельцев и собственников земельных участков, расположенных в границах охранной зоны, а также изменения целевого назначения земель.

1.4. Основанием для прекращения существования охранной зоны является упразднение памятника природы либо изменение его категории.

1.5. Охранная зона установлена на территории Курнаевского сельского поселения Старополтавского муниципального района Волгоградской области. Общая площадь охранной зоны составляет 213,7 гектара.

1.6. Границы охранной зоны, а также режим охраны и использования земельных участков и водных объектов в границах охранной зоны учитываются при подготовке документов территориального планирования, разработке лесохозяйственных регламентов и проектов освоения лесов, проведении лесоустройства и инвентаризации земель.

2. Режим охраны и использования охранной зоны

2.1. На территории охранной зоны запрещается деятельность, оказывающая негативное (вредное) воздействие на природный комплекс памятника природы, в том числе:

распашка новых земель (за исключением устройства противопожарных минерализованных полос);

разведка и разработка месторождений полезных ископаемых;

сброс отходов производства и потребления, в том числе радиоактивных отходов, в поверхностные и подземные водные объекты, на водосборные площади, в недра и на почву;

деятельность, ведущая к сокращению численности растений, животных и других организмов, относящихся к видам, занесенным в Красную книгу Российской Федерации и Красную книгу Волгоградской области, и ухудшающая среду их обитания;

пускание палов, выжигание растительности (за исключением противопожарных мероприятий, осуществляемых в соответствии с федеральным законодательством);

движение и стоянка транспортных средств вне дорог общего пользования и внутрихозяйственных дорог, за исключением транспортных средств собственников, владельцев и пользователей земельных участков, расположенных в границах памятника природы и его охранной зоны, при осуществлении ими хозяйственной деятельности, лиц, осуществляющих хозяйственную деятельность во исполнение договоров с собственниками, владельцами и пользователями земельных участков, расположенных в границах охранной зоны, специальных транспортных средств, осуществляющих спасательные операции, обеспечивающих оказание медицинской помощи населению, предупреждение аварий и чрезвычайных ситуаций, ликвидацию их последствий, а также транспортных средств правоохранительных органов, контрольных (надзорных) органов при осуществлении своих полномочий;

разведение костров, разбивка бивуаков, привалов, палаточных городков и туристических стоянок;

уничтожение и повреждение аншлагов, шлагбаумов, стендов и других информационных знаков и указателей, а также оборудованных троп и мест отдыха.

2.2. На территории охранной зоны допускается:
государственный экологический мониторинг (государственный мониторинг окружающей среды), изучение природных экосистем и их компонентов;

осуществление мероприятий по охране растений, животных и других организмов, относящихся к видам, занесенным в Красную книгу Российской Федерации и Красную книгу Волгоградской области, а также среды их обитания;

осуществление мероприятий по санитарному уходу за территорией памятника природы, мероприятий по устройству противопожарных минерализованных полос, а также профилактических мероприятий, способствующих сохранению мест обитания и улучшению условий среды обитания растений, животных и других организмов, относящихся к видам, занесенным в Красную книгу Российской Федерации и Красную книгу Волгоградской области;

научно-исследовательская и эколого-просветительская работа;
эколого-туристическая деятельность;

установка аншлагов, шлагбаумов, стендов и других информационных знаков и указателей, а также оборудование троп и мест отдыха.

2.3. В границах охранной зоны хозяйственная деятельность осуществляется с соблюдением настоящего Положения и требований по предотвращению гибели объектов животного мира при осуществлении производственных процессов, а также при эксплуатации транспортных магистралей, трубопроводов, линий связи и электропередачи, утвержденных в соответствии со статьей 28 Федерального закона от 24 апреля 1995 г. № 52-ФЗ "О животном мире".

2.4. Границы охранной зоны обозначаются на местности специальными предупредительными аншлагами и информационными знаками.

2.5. Организация и выполнение работ по обозначению границ охранной зоны на местности специальными предупредительными аншлагами и информационными знаками осуществляются комитетом природных ресурсов, лесного хозяйства и экологии Волгоградской области.