



АДМИНИСТРАЦИЯ ВОЛГОГРАДСКОЙ ОБЛАСТИ

ПОСТАНОВЛЕНИЕ

от 09 ноября 2020 г. № 687-п

О внесении изменений в постановление Администрации Волгоградской области от 22 августа 2016 г. № 458-п "Об утверждении Положения о природном парке "Цимлянские пески"

Администрация Волгоградской области постановляет:

1. Внести в Положение о природном парке "Цимлянские пески", утвержденное постановлением Администрации Волгоградской области от 22 августа 2016 г. № 458-п "Об утверждении Положения о природном парке "Цимлянские пески", следующие изменения:

1.1. Пункт 1.3 изложить в следующей редакции:

"1.3. Природный парк расположен на территории Чернышковского муниципального района Волгоградской области. Сведения о границах природного парка представлены в приложении 1 к настоящему Положению. Координаты характерных точек границ природного парка определены в системе координат МСК-34 зона 1."

1.2. В пункте 4.5 абзац третий изложить в следующей редакции:

"создание (размещение) новых и расширение существующих населенных пунктов, территорий ведения гражданами садоводства или огородничества для собственных нужд;"

1.3. В пункте 4.7:

1) абзац первый изложить в следующей редакции:

"4.7. На территории природного парка выделены следующие функциональные зоны: природоохранная, рекреационная, агрохозяйственная и буферная. Сведения о границах функциональных зон природного парка представлены в приложении 2 к настоящему Положению. Координаты характерных точек границы природоохранной зоны природного парка определены в системе координат МСК-34 зона 1;"

2) подпункт 4.7.1 дополнить текстом следующего содержания:

"В границах природоохранной зоны в соответствии с классификатором видов разрешенного использования земельных участков, утвержденным приказом Министерства экономического развития Российской Федерации от 01 сентября 2014 г. № 540 "Об утверждении классификатора видов разрешенного использования земельных участков" (далее именуется – Классификатор), устанавливаются следующие основные виды разрешенного использования земельных участков:

пчеловодство (код 1.12);

сенокосение (код 1.19);

выпас сельскохозяйственных животных (код 1.20);

для индивидуального жилищного строительства (код 2.1) (только для земельных участков, полностью находящихся в границах населенных пунктов);

для ведения личного подсобного хозяйства (приусадебный земельный участок) (код 2.2) (только для земельных участков, полностью находящихся в границах населенных пунктов);

передвижное жилье (код 2.4);

природно-познавательный туризм (код 5.2);

туристическое обслуживание (5.2.1);

охота и рыбалка (код 5.3);

деятельность по особой охране и изучению природы (код 9.0);

охрана природных территорий (код 9.1);

использование лесов (код 10.0);

общее пользование водными объектами (код 11.1).

Предельные [максимальные и (или) минимальные] параметры разрешенного строительства, реконструкции объектов капитального строительства в границах природоохранной зоны:

минимальный отступ от границ земельных участков в целях определения мест допустимого размещения зданий, строений, сооружений, за пределами которых запрещено строительство строений, сооружений, – 3 метра;

предельная высота зданий, строений, сооружений – 3 надземных этажа;

максимальный процент застройки земельного участка в границе населенного пункта – до 60 процентов, вне границы населенного пункта – 10 процентов.

Установленные виды разрешенного использования земельных участков и предельные [максимальные и (или) минимальные] параметры разрешенного строительства, реконструкции объектов капитального строительства не распространяются на случаи размещения линейных объектов.";

3) подпункт 4.7.2 дополнить текстом следующего содержания:

"В границах рекреационной зоны в соответствии с Классификатором устанавливаются следующие основные виды разрешенного использования земельных участков:

пчеловодство (код 1.12);

сенокосение (код 1.19);

выпас сельскохозяйственных животных (код 1.20);

для индивидуального жилищного строительства (код 2.1) (только для земельных участков, полностью находящихся в границах населенных пунктов);

для ведения личного подсобного хозяйства (приусадебный земельный участок) (код 2.2) (только для земельных участков, полностью находящихся в границах населенных пунктов);

передвижное жилье (код 2.4);

природно-познавательный туризм (код 5.2);

туристическое обслуживание (5.2.1);
 охота и рыбалка (код 5.3);
 деятельность по особой охране и изучению природы (код 9.0);
 охрана природных территорий (код 9.1);
 историко-культурная деятельность (код 9.3).
 использование лесов (код 10.0);
 общее пользование водными объектами (код 11.1).

Предельные [максимальные и (или) минимальные] параметры разрешенного строительства, реконструкции объектов капитального строительства в границах рекреационной зоны:

минимальный отступ от границ земельных участков в целях определения мест допустимого размещения зданий, строений, сооружений, за пределами которых запрещено строительство строений, сооружений, – 3 метра;

предельная высота зданий, строений, сооружений – 3 надземных этажа;
 максимальный процент застройки земельного участка в границах населенных пунктов – до 60 процентов, вне границ населенных пунктов – 10 процентов.

Установленные виды разрешенного использования земельных участков и предельные [максимальные и (или) минимальные] параметры разрешенного строительства, реконструкции объектов капитального строительства не распространяются на случаи размещения линейных объектов.";

4) подпункт 4.7.3 дополнить текстом следующего содержания:

"В границах агрохозяйственной зоны в соответствии с Классификатором устанавливаются следующие основные виды разрешенного использования земельных участков":

выращивание зерновых и иных сельскохозяйственных культур (код 1.2);
 овощеводство (код 1.3);
 садоводство (код 1.5);
 пчеловодство (код 1.12);
 сенокосение (код 1.19);
 выпас сельскохозяйственных животных (код 1.20);
 передвижное жилье (код 2.4);
 природно-познавательный туризм (код 5.2);
 охота и рыбалка (код 5.3);
 размещение автомобильных дорог (код 7.2.1);
 деятельность по особой охране и изучению природы (код 9.0);
 охрана природных территорий (код 9.1);
 использование лесов (код 10.0).

Предельные [максимальные и (или) минимальные] параметры разрешенного строительства, реконструкции объектов капитального строительства в границах агрохозяйственной зоны:

минимальный отступ от границ земельных участков в целях определения мест допустимого размещения зданий, строений, сооружений, за пределами которых запрещено строительство строений, сооружений, – 3 метра;

предельная высота зданий, строений, сооружений – 3 надземных этажа; максимальный процент застройки земельного участка – 10 процентов.

Установленные виды разрешенного использования земельных участков и предельные [максимальные и (или) минимальные] параметры разрешенного строительства, реконструкции объектов капитального строительства не распространяются на случаи размещения линейных объектов.";

5) подпункт 4.7.4 дополнить текстом следующего содержания:

"В границах буферной зоны в соответствии с Классификатором устанавливаются следующие основные виды разрешенного использования земельных участков:

пчеловодство (код 1.12);

сенокосение (код 1.19);

выпас сельскохозяйственных животных (код 1.20);

для индивидуального жилищного строительства (код 2.1) (только для земельных участков, полностью находящихся в границах населенных пунктов);

для ведения личного подсобного хозяйства (приусадебный земельный участок) (код 2.2) (только для земельных участков, полностью находящихся в границах населенных пунктов);

блокированная жилая застройка (код 2.3) (только для земельных участков, полностью находящихся в границах населенных пунктов);

передвижное жилье (код 2.4);

коммунальное обслуживание (код 3.1) (только для земельных участков, полностью находящихся в границах населенных пунктов);

социальное обслуживание (код 3.2) (только для земельных участков, полностью находящихся в границах населенных пунктов);

амбулаторно-поликлиническое обслуживание (код 3.4.1) (только для земельных участков, полностью находящихся в границах населенных пунктов);

дошкольное, начальное и среднее общее образование (код 3.5.1) (только для земельных участков, полностью находящихся в границах населенных пунктов);

религиозное использование (код 3.7) (только для земельных участков, полностью находящихся в границах населенных пунктов);

магазины (код 4.4) (только для земельных участков, полностью находящихся в границах населенных пунктов);

природно-познавательный туризм (код 5.2);

охота и рыбалка (код 5.3);

связь (код 6.8) (только для земельных участков, полностью находящихся в границах населенных пунктов);

размещение автомобильных дорог (код 7.2.1);

стоянки транспорта общего пользования (код 7.2.3) (только для земельных участков, полностью находящихся в границах населенных пунктов);

деятельность по особой охране и изучению природы (код 9.0);
охрана природных территорий (код 9.1);
историко-культурная деятельность (код 9.3);
использование лесов (код 10.0).

Предельные [максимальные и (или) минимальные] параметры разрешенного строительства, реконструкции объектов капитального строительства в границах буферной зоны:

минимальный отступ от границ земельных участков в целях определения мест допустимого размещения зданий, строений, сооружений, за пределами которых запрещено строительство строений, сооружений, – 3 метра;

предельная высота зданий, строений, сооружений – 3 надземных этажа;
максимальный процент застройки земельного участка в границе населенного пункта – до 60 процентов, вне границы населенного пункта – 10 процентов.

Установленные виды разрешенного использования земельных участков и предельные [максимальные и (или) минимальные] параметры разрешенного строительства, реконструкции объектов капитального строительства не распространяются на случаи размещения линейных объектов."

1.4. Приложение к Положению изложить в новой редакции согласно приложению 1.

1.5. Дополнить Положение приложением 2 согласно приложению 2.

2. Настоящее постановление вступает в силу со дня его официального опубликования.

**Губернатор
Волгоградской области**



А.И.Бочаров

ПРИЛОЖЕНИЕ 1

к постановлению
Администрации
Волгоградской области

от 09 ноября 2020 г. № 687-п

"ПРИЛОЖЕНИЕ 1

к Положению о природном
парке "Цимлянские пески"

СВЕДЕНИЯ О ГРАНИЦАХ ПРИРОДНОГО ПАРКА "ЦИМЛЯНСКИЕ ПЕСКИ"

Графическое описание местоположения границ природного парка
"Цимлянские пески" (далее именуется – объект)

Раздел 1

Сведения об объекте

№ п/п	Характеристики объекта	Описание характеристик объекта
1	2	3
1.	Местоположение объекта	Волгоградская область, Чернышковский район, южнее х.Тормосина и х.Захарова
2.	Площадь +/- величина погрешности определения площади (P±ΔP)	678231900 кв.метров ± 9100 кв.метров
3.	Иные характеристики объекта	-

Раздел 2

Сведения о местоположении границ объекта

1. Система координат МСК-34 зона 1.
2. Сведения о характерных точках границ объекта:

Обозначение характерных точек границ	Координаты (метров)		Метод определения координат характерной точки	Средняя квадратическая погрешность положения характерной точки (M _t) (метров)	Описание обозначения точки на местности (при наличии)
	X	Y			
1	2	3	4	5	6
1.	423574.44	1269988.52	картометрический	-	-
2.	422680.01	1270290.00	картометрический	-	-
3.	422601.01	1270490.00	картометрический	-	-
4.	422620.90	1270519.42	картометрический	-	-

Обозначение характерных точек границ	Координаты (метров)		Метод определения координат характерной точки	Средняя квадратичная погрешность положения характерной точки (M _п) (метров)	Описание обозначения точки на местности (при наличии)
	X	Y			
1	2	3	4	5	6
5.	422517.56	1270850.13	картометрический	-	-
6.	422436.75	1271219.12	картометрический	-	-
7.	422517.26	1271261.00	картометрический	-	-
8.	422512.59	1271288.88	картометрический	-	-
9.	422443.72	1271514.32	картометрический	-	-
10.	422163.10	1272001.23	картометрический	-	-
11.	421575.13	1273096.88	картометрический	-	-
12.	421558.33	1273201.06	картометрический	-	-
13.	421570.07	1273281.76	картометрический	-	-
14.	421613.91	1273348.77	картометрический	-	-
15.	421629.98	1273456.95	картометрический	-	-
16.	421668.50	1273710.45	картометрический	-	-
17.	421709.29	1273787.19	картометрический	-	-
18.	421781.59	1273953.94	картометрический	-	-
19.	421810.24	1274060.16	картометрический	-	-
20.	421991.40	1274301.94	картометрический	-	-
21.	422080.99	1274383.94	картометрический	-	-
22.	422201.47	1274573.36	картометрический	-	-
23.	422221.38	1274596.29	картометрический	-	-
24.	422250.48	1274628.48	картометрический	-	-
25.	422281.06	1274651.38	картометрический	-	-
26.	422346.80	1274674.35	картометрический	-	-
27.	422376.65	1274685.79	картометрический	-	-
28.	422405.79	1274710.32	картометрический	-	-
29.	422422.56	1274740.89	картометрический	-	-
30.	422431.76	1274774.55	картометрический	-	-
31.	422433.24	1274815.92	картометрический	-	-
32.	422407.38	1274812.06	картометрический	-	-
33.	422369.33	1274886.76	картометрический	-	-
34.	422352.63	1274954.78	картометрический	-	-
35.	422319.08	1274964.85	картометрический	-	-
36.	422348.20	1275022.48	картометрический	-	-
37.	422386.68	1275086.02	картометрический	-	-
38.	422467.66	1275130.05	картометрический	-	-
39.	422557.63	1275164.63	картометрический	-	-
40.	422723.13	1275148.14	картометрический	-	-
41.	422763.35	1275159.41	картометрический	-	-
42.	422805.52	1275247.43	картометрический	-	-
43.	422799.19	1275361.27	картометрический	-	-
44.	422824.60	1275394.42	картометрический	-	-
45.	422882.70	1275383.73	картометрический	-	-
46.	422909.33	1275343.11	картометрический	-	-
47.	422920.28	1275290.60	картометрический	-	-
48.	422934.85	1275259.51	картометрический	-	-
49.	422962.17	1275246.53	картометрический	-	-
50.	422986.44	1275233.62	картометрический	-	-
51.	422985.66	1275202.92	картометрический	-	-
52.	423018.95	1275183.64	картометрический	-	-

Обозначение характерных точек границ	Координаты (метров)		Метод определения координат характерной точки	Средняя квадратичная погрешность положения характерной точки (M _t) (метров)	Описание обозначения точки на местности (при наличии)
	X	Y			
1	2	3	4	5	6
53.	423055.80	1275182.70	картометрический	-	-
54.	423105.47	1275202.95	картометрический	-	-
55.	423141.23	1275220.73	картометрический	-	-
56.	423162.40	1275312.60	картометрический	-	-
57.	423174.80	1275362.10	картометрический	-	-
58.	423161.70	1275443.80	картометрический	-	-
59.	423137.40	1275508.50	картометрический	-	-
60.	423102.00	1275560.40	картометрический	-	-
61.	423082.00	1275613.80	картометрический	-	-
62.	423070.40	1275688.50	картометрический	-	-
63.	423065.80	1275747.60	картометрический	-	-
64.	423068.87	1275773.20	картометрический	-	-
65.	423078.00	1275849.30	картометрический	-	-
66.	423085.70	1275983.30	картометрический	-	-
67.	423075.70	1276031.20	картометрический	-	-
68.	423044.30	1276090.20	картометрический	-	-
69.	422998.90	1276153.20	картометрический	-	-
70.	422961.90	1276236.20	картометрический	-	-
71.	422956.81	1276261.69	картометрический	-	-
72.	422872.37	1276262.99	картометрический	-	-
73.	422873.74	1276285.16	картометрический	-	-
74.	422864.56	1276324.47	картометрический	-	-
75.	422840.95	1276360.23	картометрический	-	-
76.	422826.93	1276381.50	картометрический	-	-
77.	422772.27	1276437.27	картометрический	-	-
78.	422665.65	1276521.56	картометрический	-	-
79.	422572.82	1276612.25	картометрический	-	-
80.	422449.16	1276832.97	картометрический	-	-
81.	422429.84	1276880.72	картометрический	-	-
82.	422427.59	1276885.04	картометрический	-	-
83.	422425.02	1276889.48	картометрический	-	-
84.	422420.66	1276897.19	картометрический	-	-
85.	422420.32	1276898.01	картометрический	-	-
86.	422420.10	1276898.83	картометрический	-	-
87.	422379.34	1277051.75	картометрический	-	-
88.	422331.77	1277211.57	картометрический	-	-
89.	422321.79	1277261.52	картометрический	-	-
90.	422244.86	1277368.41	картометрический	-	-
91.	422188.25	1277398.46	картометрический	-	-
92.	422157.74	1277408.45	картометрический	-	-
93.	422156.63	1277408.16	картометрический	-	-
94.	422021.85	1277403.68	картометрический	-	-
95.	422264.81	1277585.18	картометрический	-	-
96.	422464.54	1277549.59	картометрический	-	-
97.	422715.58	1277055.26	картометрический	-	-
98.	422744.45	1277038.71	картометрический	-	-
99.	422745.23	1277038.20	картометрический	-	-
100.	422746.35	1277036.94	картометрический	-	-

Обозначение характерных точек границ	Координаты (метров)		Метод определения координат характерной точки	Средняя квадратиче- ская погреш- ность поло- жения харак- терной точки (M_t) (метров)	Описание обозначе- ния точки на мест- ности (при нали- чии)
	X	Y			
1	2	3	4	5	6
101.	422767.27	1277003.78	картометрический	-	-
102.	422800.89	1277023.32	картометрический	-	-
103.	422830.97	1277036.68	картометрический	-	-
104.	422874.52	1277046.75	картометрический	-	-
105.	422924.70	1277066.81	картометрический	-	-
106.	422961.59	1277100.28	картометрический	-	-
107.	422981.63	1277150.49	картометрический	-	-
108.	422985.02	1277247.57	картометрический	-	-
109.	422981.66	1277394.82	картометрический	-	-
110.	422948.19	1277649.22	картометрический	-	-
111.	422938.10	1277699.46	картометрический	-	-
112.	422917.98	1277753.01	картометрический	-	-
113.	422874.51	1277809.89	картометрический	-	-
114.	422814.29	1277853.39	картометрический	-	-
115.	422382.42	1278050.93	картометрический	-	-
116.	422322.21	1278064.31	картометрический	-	-
117.	422271.99	1278054.22	картометрический	-	-
118.	422228.55	1278044.24	картометрический	-	-
119.	422138.18	1278007.37	картометрический	-	-
120.	421933.96	1277876.84	картометрический	-	-
121.	421883.75	1277863.47	картометрический	-	-
122.	421856.99	1277856.75	картометрический	-	-
123.	421830.12	1277873.46	картометрический	-	-
124.	421823.27	1277920.67	картометрический	-	-
125.	421796.75	1277963.87	картометрический	-	-
126.	421783.26	1277970.59	картометрический	-	-
127.	421756.57	1277973.91	картометрический	-	-
128.	421733.14	1277963.85	картометрический	-	-
129.	421689.64	1277940.47	картометрический	-	-
130.	421662.84	1277943.79	картометрический	-	-
131.	421639.18	1277964.45	картометрический	-	-
132.	421622.63	1278017.44	картометрический	-	-
133.	421625.95	1278050.92	картометрический	-	-
134.	421646.13	1278064.32	картометрический	-	-
135.	421682.90	1278074.36	картометрический	-	-
136.	421736.44	1278087.73	картометрический	-	-
137.	421786.69	1278121.17	картометрический	-	-
138.	421823.50	1278178.08	картометрический	-	-
139.	421856.93	1278218.23	картометрический	-	-
140.	421882.01	1278260.13	картометрический	-	-
141.	421883.81	1278311.85	картометрический	-	-
142.	421878.74	1278390.60	картометрический	-	-
143.	421868.61	1278450.91	картометрический	-	-
144.	421838.51	1278531.20	картометрический	-	-
145.	421791.73	1278611.53	картометрический	-	-
146.	421701.26	1278718.69	картометрический	-	-
147.	421637.73	1278819.11	картометрический	-	-
148.	421620.99	1279016.58	картометрический	-	-

Обозначение характерных точек границ	Координаты (метров)		Метод определения координат характерной точки	Средняя квадратичная погрешность поло- жения харак- терной точки (M _t) (метров)	Описание обозначе- ния точки на мест- ности (при нали- чии)
	X	Y			
1	2	3	4	5	6
149.	421620.97	1279113.66	картометрический	-	-
150.	421667.82	1279163.82	картометрический	-	-
151.	421788.37	1279220.73	картометрический	-	-
152.	421895.48	1279277.66	картометрический	-	-
153.	422012.64	1279317.81	картометрический	-	-
154.	422076.24	1279347.94	картометрический	-	-
155.	422126.40	1279378.10	картометрический	-	-
156.	422156.51	1279445.01	картометрический	-	-
157.	422162.45	1279494.20	картометрический	-	-
158.	422071.70	1279841.21	картометрический	-	-
159.	422052.76	1279916.94	картометрический	-	-
160.	422057.43	1279949.62	картометрический	-	-
161.	422050.63	1279984.11	картометрический	-	-
162.	422073.43	1280015.80	картометрический	-	-
163.	422231.05	1280129.06	картометрический	-	-
164.	422347.25	1280224.67	картометрический	-	-
165.	422325.06	1280436.52	картометрический	-	-
166.	422298.93	1280662.65	картометрический	-	-
167.	422279.66	1280675.08	картометрический	-	-
168.	422255.76	1280670.53	картометрический	-	-
169.	422214.26	1280644.43	картометрический	-	-
170.	422184.09	1280590.84	картометрический	-	-
171.	422016.84	1280496.47	картометрический	-	-
172.	422006.81	1280503.57	картометрический	-	-
173.	422036.60	1280606.48	картометрический	-	-
174.	422079.95	1280708.70	картометрический	-	-
175.	422144.65	1280780.11	картометрический	-	-
176.	422206.97	1280827.85	картометрический	-	-
177.	422312.59	1280903.33	картометрический	-	-
178.	422366.96	1280969.95	картометрический	-	-
179.	422406.49	1281053.91	картометрический	-	-
180.	422523.01	1281159.70	картометрический	-	-
181.	422572.67	1281173.70	картометрический	-	-
182.	422614.74	1281160.74	картометрический	-	-
183.	422659.38	1281112.02	картометрический	-	-
184.	422682.59	1281085.99	картометрический	-	-
185.	422840.71	1281088.75	картометрический	-	-
186.	422992.92	1281061.06	картометрический	-	-
187.	423038.24	1281041.27	картометрический	-	-
188.	423035.69	1281003.93	картометрический	-	-
189.	423036.09	1280952.90	картометрический	-	-
190.	423036.57	1280908.73	картометрический	-	-
191.	423016.82	1280863.37	картометрический	-	-
192.	422967.46	1280792.98	картометрический	-	-
193.	422907.87	1280721.45	картометрический	-	-
194.	422909.22	1280683.98	картометрический	-	-
195.	422913.06	1280634.60	картометрический	-	-
196.	422978.95	1280551.37	картометрический	-	-

Обозначение характерных точек границ	Координаты (метров)		Метод определения координат характерной точки	Средняя квадратичная погрешность положения характерной точки (M_t) (метров)	Описание обозначения точки на местности (при наличии)
	X	Y			
1	2	3	4	5	6
197.	423034.41	1280526.19	картометрический	-	-
198.	423128.24	1280566.31	картометрический	-	-
199.	423162.55	1280578.99	картометрический	-	-
200.	423220.67	1280589.38	картометрический	-	-
201.	423268.65	1280540.61	картометрический	-	-
202.	423298.20	1280162.58	картометрический	-	-
203.	423365.86	1280152.06	картометрический	-	-
204.	423375.61	1280178.19	картометрический	-	-
205.	423409.92	1280256.69	картометрический	-	-
206.	423550.31	1280482.49	картометрический	-	-
207.	423631.51	1280623.69	картометрический	-	-
208.	423781.32	1280862.09	картометрический	-	-
209.	423871.91	1280978.10	картометрический	-	-
210.	423886.83	1281186.41	картометрический	-	-
211.	423903.83	1281232.90	картометрический	-	-
212.	423903.93	1281262.50	картометрический	-	-
213.	423887.12	1281317.50	картометрический	-	-
214.	423862.03	1281393.70	картометрический	-	-
215.	423854.04	1281408.37	картометрический	-	-
216.	423836.73	1281440.20	картометрический	-	-
217.	423807.32	1281486.80	картометрический	-	-
218.	423773.62	1281512.30	картометрический	-	-
219.	423697.72	1281550.50	картометрический	-	-
220.	423632.78	1281584.36	картометрический	-	-
221.	423551.42	1281619.44	картометрический	-	-
222.	423495.09	1281667.04	картометрический	-	-
223.	423490.09	1281717.13	картометрический	-	-
224.	423480.07	1281779.76	картометрический	-	-
225.	423471.31	1281837.38	картометрический	-	-
226.	423491.34	1281877.47	картометрический	-	-
227.	423540.15	1281940.09	картометрический	-	-
228.	423629.15	1282028.06	картометрический	-	-
229.	423691.74	1282070.66	картометрический	-	-
230.	423753.07	1282101.97	картометрический	-	-
231.	423810.66	1282124.50	картометрический	-	-
232.	423871.99	1282153.31	картометрический	-	-
233.	423919.34	1282197.10	картометрический	-	-
234.	423962.19	1282263.30	картометрический	-	-
235.	423988.58	1282346.55	картометрический	-	-
236.	424041.63	1282457.81	картометрический	-	-
237.	424091.07	1282550.68	картометрический	-	-
238.	424151.80	1282614.92	картометрический	-	-
239.	424185.88	1282659.46	картометрический	-	-
240.	424213.25	1282711.96	картометрический	-	-
241.	424263.77	1282788.87	картометрический	-	-
242.	424305.64	1282860.73	картометрический	-	-
243.	424341.76	1282930.61	картометрический	-	-
244.	424362.16	1283011.67	картометрический	-	-

Обозначение характерных точек границ	Координаты (метров)		Метод определения координат характерной точки	Средняя квадратичная погрешность положения характерной точки (M _t) (метров)	Описание обозначения точки на местности (при наличии)
	X	Y			
1	2	3	4	5	6
245.	424358.77	1283107.98	картометрический	-	-
246.	424351.39	1283205.36	картометрический	-	-
247.	424341.89	1283327.60	картометрический	-	-
248.	424329.71	1283417.46	картометрический	-	-
249.	424306.43	1283467.81	картометрический	-	-
250.	424274.76	1283518.47	картометрический	-	-
251.	424241.81	1283544.84	картометрический	-	-
252.	424182.20	1283580.12	картометрический	-	-
253.	424102.33	1283619.63	картометрический	-	-
254.	424031.16	1283661.63	картометрический	-	-
255.	423956.29	1283707.93	картометрический	-	-
256.	423858.29	1283746.75	картометрический	-	-
257.	423803.85	1283756.97	картометрический	-	-
258.	423770.49	1283765.82	картометрический	-	-
259.	423746.93	1283786.81	картометрический	-	-
260.	423728.00	1283811.33	картометрический	-	-
261.	423712.42	1283861.48	картометрический	-	-
262.	423707.97	1283900.46	картометрический	-	-
263.	423719.09	1283961.75	картометрический	-	-
264.	423730.84	1284026.02	картометрический	-	-
265.	423730.84	1284088.43	картометрический	-	-
266.	423682.50	1284087.62	картометрический	-	-
267.	423667.81	1284075.45	картометрический	-	-
268.	423651.56	1284045.99	картометрический	-	-
269.	423648.27	1284008.90	картометрический	-	-
270.	423649.42	1283988.09	картометрический	-	-
271.	423656.37	1283973.81	картометрический	-	-
272.	423667.04	1283954.60	картометрический	-	-
273.	423666.62	1283933.08	картометрический	-	-
274.	423653.71	1283902.95	картометрический	-	-
275.	423644.25	1283880.13	картометрический	-	-
276.	423654.43	1283840.16	картометрический	-	-
277.	423683.82	1283805.90	картометрический	-	-
278.	423703.22	1283780.36	картометрический	-	-
279.	423719.71	1283751.38	картометрический	-	-
280.	423732.46	1283734.88	картометрический	-	-
281.	423747.89	1283723.17	картометрический	-	-
282.	423764.64	1283719.96	картометрический	-	-
283.	423776.60	1283717.86	картометрический	-	-
284.	423794.86	1283719.88	картометрический	-	-
285.	423814.43	1283719.89	картометрический	-	-
286.	423838.24	1283711.79	картометрический	-	-
287.	423858.23	1283701.58	картометрический	-	-
288.	423884.18	1283670.09	картометрический	-	-
289.	423910.69	1283641.20	картометрический	-	-
290.	423933.83	1283621.44	картометрический	-	-
291.	423953.57	1283610.55	картометрический	-	-
292.	423976.31	1283600.20	картометрический	-	-

Обозначение характерных точек границ	Координаты (метров)		Метод определения координат характерной точки	Средняя квадратичная погрешность положения характерной точки (M_t) (метров)	Описание обозначения точки на местности (при наличии)
	X	Y			
1	2	3	4	5	6
293.	424000.14	1283591.56	картометрический	-	-
294.	424016.49	1283589.52	картометрический	-	-
295.	424040.39	1283586.31	картометрический	-	-
296.	424068.96	1283577.00	картометрический	-	-
297.	424090.25	1283566.47	картометрический	-	-
298.	424106.28	1283554.50	картометрический	-	-
299.	424117.65	1283540.51	картометрический	-	-
300.	424130.49	1283525.34	картометрический	-	-
301.	424138.06	1283508.99	картометрический	-	-
302.	424143.91	1283495.28	картометрический	-	-
303.	424136.03	1283495.28	картометрический	-	-
304.	424122.91	1283496.45	картометрический	-	-
305.	424108.33	1283501.99	картометрический	-	-
306.	424097.54	1283508.70	картометрический	-	-
307.	424086.46	1283518.62	картометрический	-	-
308.	424078.47	1283530.07	картометрический	-	-
309.	424069.15	1283539.41	картометрический	-	-
310.	424057.78	1283548.16	картометрический	-	-
311.	424045.24	1283557.19	картометрический	-	-
312.	424030.66	1283564.79	картометрический	-	-
313.	424015.20	1283568.29	картометрический	-	-
314.	424000.04	1283569.16	картометрический	-	-
315.	423980.51	1283568.87	картометрический	-	-
316.	423961.54	1283567.61	картометрический	-	-
317.	423977.16	1283558.01	картометрический	-	-
318.	424000.56	1283538.78	картометрический	-	-
319.	424010.15	1283523.77	картометрический	-	-
320.	423999.36	1283518.36	картометрический	-	-
321.	423959.74	1283517.16	картометрический	-	-
322.	423954.35	1283508.76	картометрический	-	-
323.	423979.55	1283457.11	картометрический	-	-
324.	423994.92	1283428.80	картометрический	-	-
325.	423996.99	1283414.04	картометрический	-	-
326.	423985.78	1283402.24	картометрический	-	-
327.	423948.04	1283403.12	картометрический	-	-
328.	423940.36	1283417.56	картометрический	-	-
329.	423928.87	1283449.13	картометрический	-	-
330.	423915.31	1283448.86	картометрический	-	-
331.	423917.96	1283432.60	картометрический	-	-
332.	423918.54	1283408.13	картометрический	-	-
333.	423909.59	1283401.95	картометрический	-	-
334.	423881.86	1283421.40	картометрический	-	-
335.	423843.53	1283443.84	картометрический	-	-
336.	423660.29	1283458.22	картометрический	-	-
337.	423604.43	1283459.81	картометрический	-	-
338.	423526.21	1283448.62	картометрический	-	-
339.	423485.54	1283444.01	картометрический	-	-
340.	423437.67	1283453.59	картометрический	-	-

Обозначение характерных точек границ	Координаты (метров)		Метод определения координат характерной точки	Средняя квадратичная погрешность положения характерной точки (M_t) (метров)	Описание обозначения точки на местности (при наличии)
	X	Y			
1	2	3	4	5	6
341.	423416.91	1283467.96	картометрический	-	-
342.	423386.58	1283495.12	картометрический	-	-
343.	423349.87	1283515.88	картометрический	-	-
344.	423289.21	1283528.66	картометрический	-	-
345.	423262.07	1283543.04	картометрический	-	-
346.	423228.55	1283567.00	картометрический	-	-
347.	423204.60	1283605.33	картометрический	-	-
348.	423171.08	1283627.69	картометрический	-	-
349.	423150.33	1283648.47	картометрический	-	-
350.	423150.33	1283694.78	картометрический	-	-
351.	423132.77	1283742.70	картометрический	-	-
352.	423102.44	1283785.82	картометрический	-	-
353.	423099.25	1283830.55	картометрический	-	-
354.	423088.08	1283873.68	картометрический	-	-
355.	423056.15	1283924.79	картометрический	-	-
356.	423038.59	1283972.70	картометрический	-	-
357.	423037.01	1284009.45	картометрический	-	-
358.	423038.59	1284058.96	картометрический	-	-
359.	423022.63	1284108.48	картометрический	-	-
360.	423003.47	1284148.42	картометрический	-	-
361.	422995.49	1284201.12	картометрический	-	-
362.	422989.11	1284279.38	картометрический	-	-
363.	422970.25	1284359.48	картометрический	-	-
364.	422957.72	1284431.50	картометрический	-	-
365.	422936.73	1284490.70	картометрический	-	-
366.	422899.02	1284579.60	картометрический	-	-
367.	422852.72	1284664.31	картометрический	-	-
368.	422810.72	1284727.80	картометрический	-	-
369.	422793.92	1284774.30	картометрический	-	-
370.	422781.42	1284825.11	картометрический	-	-
371.	422773.12	1284892.71	картометрический	-	-
372.	422773.23	1284968.91	картометрический	-	-
373.	422773.42	1285019.60	картометрический	-	-
374.	422765.03	1285049.30	картометрический	-	-
375.	422748.22	1285074.60	картометрический	-	-
376.	422710.22	1285104.31	картометрический	-	-
377.	422663.92	1285138.20	картометрический	-	-
378.	422633.78	1285173.62	картометрический	-	-
379.	422632.38	1285196.57	картометрический	-	-
380.	422649.80	1285266.43	картометрический	-	-
381.	422653.84	1285324.98	картометрический	-	-
382.	422644.10	1285373.84	картометрический	-	-
383.	422615.06	1285426.33	картометрический	-	-
384.	422562.61	1285469.13	картометрический	-	-
385.	422432.72	1285540.50	картометрический	-	-
386.	422390.53	1285565.80	картометрический	-	-
387.	422352.62	1285574.40	картометрический	-	-
388.	422279.41	1285601.37	картометрический	-	-

Обозначение характерных точек границ	Координаты (метров)		Метод определения координат характерной точки	Средняя квадрати- ческая погреш- ность поло- жения харак- терной точки (M_t) (метров)	Описание обозначе- ния точки на мест- ности (при нали- чии)
	X	Y			
1	2	3	4	5	6
389.	422240.79	1285613.82	картометрический	-	-
390.	422184.77	1285625.05	картометрический	-	-
391.	422111.44	1285639.39	картометрический	-	-
392.	421999.09	1285647.17	картометрический	-	-
393.	421939.99	1285653.26	картометрический	-	-
394.	421852.03	1285641.53	картометрический	-	-
395.	421642.13	1285608.97	картометрический	-	-
396.	421555.80	1285597.50	картометрический	-	-
397.	421501.97	1285592.91	картометрический	-	-
398.	421421.81	1285592.91	картометрический	-	-
399.	421205.98	1285607.82	картометрический	-	-
400.	421137.26	1285611.26	картометрический	-	-
401.	421082.30	1285618.14	картометрический	-	-
402.	421036.49	1285625.03	картометрический	-	-
403.	421000.99	1285637.61	картометрический	-	-
404.	420957.32	1285650.96	картометрический	-	-
405.	420907.63	1285668.40	картометрический	-	-
406.	420858.59	1285684.54	картометрический	-	-
407.	420765.91	1285705.90	картометрический	-	-
408.	420662.66	1285743.35	картометрический	-	-
409.	420582.99	1285775.68	картометрический	-	-
410.	420441.00	1285822.81	картометрический	-	-
411.	420363.97	1285851.30	картометрический	-	-
412.	420265.89	1285881.00	картометрический	-	-
413.	420212.96	1285899.72	картометрический	-	-
414.	420158.51	1285918.52	картометрический	-	-
415.	420117.85	1285933.38	картометрический	-	-
416.	420065.58	1285952.10	картометрический	-	-
417.	419998.02	1285978.80	картометрический	-	-
418.	419995.22	1285978.71	картометрический	-	-
419.	419862.82	1285974.40	картометрический	-	-
420.	419748.62	1285961.40	картометрический	-	-
421.	419676.82	1285961.29	картометрический	-	-
422.	419579.62	1285969.60	картометрический	-	-
423.	419550.02	1285977.90	картометрический	-	-
424.	419499.22	1285999.00	картометрический	-	-
425.	419444.32	1286028.50	картометрический	-	-
426.	419419.02	1286032.60	картометрический	-	-
427.	419385.12	1286032.60	картометрический	-	-
428.	419326.02	1286024.00	картометрический	-	-
429.	419262.62	1286019.70	картометрический	-	-
430.	419220.42	1286032.30	картометрический	-	-
431.	419173.82	1286049.10	картометрический	-	-
432.	418649.69	1286262.03	картометрический	-	-
433.	418162.48	1286464.26	картометрический	-	-
434.	417947.81	1286659.49	картометрический	-	-
435.	417922.41	1286676.39	картометрический	-	-
436.	417884.41	1286693.30	картометрический	-	-

Обозначение характерных точек границ	Координаты (метров)		Метод определения координат характерной точки	Средняя квадратиче- ская погреш- ность поло- жения харак- терной точки (M_t) (метров)	Описание обозначе- ния точки на мест- ности (при нали- чии)
	X	Y			
1	2	3	4	5	6
437.	417863.21	1286697.39	картометрический	-	-
438.	417829.41	1286697.39	картометрический	-	-
439.	417791.32	1286688.90	картометрический	-	-
440.	417739.11	1286637.93	картометрический	-	-
441.	417705.83	1286519.38	картометрический	-	-
442.	417691.90	1286432.18	картометрический	-	-
443.	417653.82	1286203.56	картометрический	-	-
444.	417616.73	1285913.96	картометрический	-	-
445.	417579.24	1285787.36	картометрический	-	-
446.	417457.00	1285730.69	картометрический	-	-
447.	417293.00	1285707.24	картометрический	-	-
448.	417178.19	1285749.44	картометрический	-	-
449.	416926.82	1285793.88	картометрический	-	-
450.	416830.74	1285803.26	картометрический	-	-
451.	416741.71	1285807.95	картометрический	-	-
452.	416609.51	1285765.39	картометрический	-	-
453.	416368.20	1285690.36	картометрический	-	-
454.	416190.12	1285650.51	картометрический	-	-
455.	415981.59	1285617.68	картометрический	-	-
456.	415843.36	1285591.90	картометрический	-	-
457.	415689.77	1285537.73	картометрический	-	-
458.	415563.24	1285526.01	картометрический	-	-
459.	415413.29	1285481.47	картометрический	-	-
460.	415235.22	1285460.37	картометрический	-	-
461.	415081.89	1285457.83	картометрический	-	-
462.	414908.51	1285436.73	картометрический	-	-
463.	414746.84	1285413.29	картометрический	-	-
464.	414580.49	1285382.82	картометрический	-	-
465.	414479.75	1285357.02	картометрический	-	-
466.	414364.84	1285337.53	картометрический	-	-
467.	414234.11	1285312.62	картометрический	-	-
468.	414106.50	1285267.98	картометрический	-	-
469.	414000.65	1285224.36	картометрический	-	-
470.	413800.85	1285163.01	картометрический	-	-
471.	413608.23	1285104.81	картометрический	-	-
472.	413459.70	1285034.84	картометрический	-	-
473.	413351.94	1285008.33	картометрический	-	-
474.	413113.47	1284955.30	картометрический	-	-
475.	413046.33	1284932.32	картометрический	-	-
476.	412943.88	1284900.50	картометрический	-	-
477.	412859.09	1284849.24	картометрический	-	-
478.	412656.92	1284803.14	картометрический	-	-
479.	412483.79	1284764.24	картометрический	-	-
480.	412310.67	1284725.37	картометрический	-	-
481.	412163.14	1284745.72	картометрический	-	-
482.	412060.96	1284749.73	картометрический	-	-
483.	411932.74	1284747.72	картометрический	-	-
484.	411824.55	1284737.70	картометрический	-	-

Обозначение характерных точек границ	Координаты (метров)		Метод определения координат характерной точки	Средняя квадрати- ческая погреш- ность поло- жения харак- терной точки (M _t) (метров)	Описание обозначе- ния точки на мест- ности (при нали- чии)
	X	Y			
1	2	3	4	5	6
485.	411732.39	1284735.70	картометрический	-	-
486.	411597.02	1284695.70	картометрический	-	-
487.	411461.21	1284561.02	картометрический	-	-
488.	411373.92	1284464.64	картометрический	-	-
489.	411117.02	1284232.21	картометрический	-	-
490.	411095.39	1284132.01	картометрический	-	-
491.	411085.34	1284059.39	картометрический	-	-
492.	411061.89	1284004.65	картометрический	-	-
493.	411001.62	1283933.90	картометрический	-	-
494.	410980.53	1283895.90	картометрический	-	-
495.	410965.82	1283874.70	картометрический	-	-
496.	410942.52	1283840.80	картометрический	-	-
497.	410912.93	1283802.80	картометрический	-	-
498.	410900.32	1283794.40	картометрический	-	-
499.	410887.52	1283798.50	картометрический	-	-
500.	410866.42	1283828.10	картометрический	-	-
501.	410849.52	1283853.40	картометрический	-	-
502.	410828.42	1283874.50	картометрический	-	-
503.	410811.53	1283882.90	картометрический	-	-
504.	410781.92	1283887.10	картометрический	-	-
505.	410693.12	1283882.70	картометрический	-	-
506.	410583.32	1283874.00	картометрический	-	-
507.	410536.82	1283874.00	картометрический	-	-
508.	410502.92	1283882.30	картометрический	-	-
509.	410481.82	1283895.00	картометрический	-	-
510.	410464.83	1283916.10	картометрический	-	-
511.	410448.02	1283945.70	картометрический	-	-
512.	410435.23	1283996.30	картометрический	-	-
513.	410418.33	1284055.50	картометрический	-	-
514.	410392.92	1284110.31	картометрический	-	-
515.	410363.32	1284152.51	картометрический	-	-
516.	410337.92	1284177.80	картометрический	-	-
517.	410304.02	1284194.70	картометрический	-	-
518.	410253.33	1284207.20	картометрический	-	-
519.	410164.63	1284232.50	картометрический	-	-
520.	410092.82	1284257.80	картометрический	-	-
521.	410029.42	1284278.80	картометрический	-	-
522.	409796.95	1284400.75	картометрический	-	-
523.	409495.41	1284532.58	картометрический	-	-
524.	409331.23	1284592.99	картометрический	-	-
525.	409237.46	1284605.59	картометрический	-	-
526.	409161.61	1284601.04	картометрический	-	-
527.	409000.11	1284531.89	картометрический	-	-
528.	408829.54	1284263.90	картометрический	-	-
529.	408644.14	1284183.51	картометрический	-	-
530.	408384.60	1284090.76	картометрический	-	-
531.	408137.42	1283979.46	картометрический	-	-
532.	407945.85	1283973.27	картометрический	-	-

Обозначение характерных точек границ	Координаты (метров)		Метод определения координат характерной точки	Средняя квадратичная погрешность положения характерной точки (M_t) (метров)	Описание обозначения точки на местности (при наличии)
	X	Y			
1	2	3	4	5	6
533.	407859.35	1284022.74	картометрический	-	-
534.	407624.52	1284134.04	картометрический	-	-
535.	407371.16	1284140.23	картометрический	-	-
536.	407150.92	1284172.49	картометрический	-	-
537.	406985.01	1284201.63	картометрический	-	-
538.	406788.41	1284256.52	картометрический	-	-
539.	406697.09	1284262.61	картометрический	-	-
540.	406600.71	1284287.99	картометрический	-	-
541.	406505.83	1284334.94	картометрический	-	-
542.	406460.32	1284370.24	картометрический	-	-
543.	406384.07	1284386.19	картометрический	-	-
544.	406287.02	1284377.06	картометрический	-	-
545.	406082.76	1284325.81	картометрический	-	-
546.	405999.68	1284316.70	картометрический	-	-
547.	405918.73	1284315.57	картометрический	-	-
548.	405874.07	1284319.40	картометрический	-	-
549.	405806.65	1284338.61	картометрический	-	-
550.	405746.13	1284353.14	картометрический	-	-
551.	405656.50	1284377.85	картометрический	-	-
552.	405637.08	1284382.21	картометрический	-	-
553.	405602.66	1284391.30	картометрический	-	-
554.	405561.06	1284404.22	картометрический	-	-
555.	405514.68	1284417.14	картометрический	-	-
556.	405461.41	1284433.45	картометрический	-	-
557.	405412.65	1284447.80	картометрический	-	-
558.	405379.65	1284458.32	картометрический	-	-
559.	405344.56	1284474.66	картометрический	-	-
560.	405309.66	1284485.18	картометрический	-	-
561.	405264.24	1284493.80	картометрический	-	-
562.	405211.93	1284501.00	картометрический	-	-
563.	405158.38	1284510.57	картометрический	-	-
564.	405109.93	1284524.52	картометрический	-	-
565.	405075.02	1284535.04	картометрический	-	-
566.	405029.13	1284555.14	картометрический	-	-
567.	404999.82	1284570.03	картометрический	-	-
568.	404955.35	1284589.17	картометрический	-	-
569.	404925.71	1284604.00	картометрический	-	-
570.	404897.98	1284625.05	картометрический	-	-
571.	404872.64	1284651.36	картометрический	-	-
572.	404848.74	1284685.80	картометрический	-	-
573.	404835.39	1284716.15	картометрический	-	-
574.	404825.84	1284741.50	картометрический	-	-
575.	404825.36	1284764.47	картометрический	-	-
576.	404827.27	1284794.60	картометрический	-	-
577.	404834.45	1284809.91	картометрический	-	-
578.	404855.00	1284831.44	картометрический	-	-
579.	404886.07	1284849.62	картометрический	-	-
580.	404926.71	1284869.71	картометрический	-	-

Обозначение характерных точек границ	Координаты (метров)		Метод определения координат характерной точки	Средняя квадратическая погрешность положения характерной точки (M_t) (метров)	Описание обозначения точки на местности (при наличии)
	X	Y			
1	2	3	4	5	6
581.	404955.87	1284890.76	картометрический	-	-
582.	404972.60	1284912.76	картометрический	-	-
583.	404980.73	1284935.73	картометрический	-	-
584.	404980.73	1284955.82	картометрический	-	-
585.	404967.34	1284974.96	картометрический	-	-
586.	404941.54	1284988.83	картометрический	-	-
587.	404919.29	1285000.39	картометрический	-	-
588.	404873.39	1285024.79	картометрический	-	-
589.	404836.58	1285042.49	картометрический	-	-
590.	404797.86	1285049.66	картометрический	-	-
591.	404766.59	1285049.18	картометрический	-	-
592.	404729.31	1285048.23	картометрический	-	-
593.	404681.01	1285050.62	картометрический	-	-
594.	404639.70	1285051.58	картометрический	-	-
595.	404611.50	1285046.32	картометрический	-	-
596.	404571.34	1285035.79	картометрический	-	-
597.	404531.19	1285027.66	картометрический	-	-
598.	404493.79	1285022.17	картометрический	-	-
599.	404445.17	1285014.88	картометрический	-	-
600.	404408.62	1285014.06	картометрический	-	-
601.	404358.89	1285009.35	картометрический	-	-
602.	404312.78	1284992.58	картометрический	-	-
603.	404258.38	1284976.48	картометрический	-	-
604.	404222.94	1284971.65	картометрический	-	-
605.	404162.97	1284972.17	картометрический	-	-
606.	404094.62	1284969.29	картометрический	-	-
607.	404057.48	1284968.47	картометрический	-	-
608.	403999.78	1284964.97	картометрический	-	-
609.	403962.62	1284960.74	картометрический	-	-
610.	403918.84	1284954.80	картометрический	-	-
611.	403882.26	1284949.97	картометрический	-	-
612.	403853.70	1284950.22	картометрический	-	-
613.	403830.48	1284933.50	картометрический	-	-
614.	403805.30	1284914.79	картометрический	-	-
615.	403783.73	1284896.80	картометрический	-	-
616.	403770.06	1284884.56	картометрический	-	-
617.	403747.79	1284882.00	картометрический	-	-
618.	403708.91	1284877.20	картометрический	-	-
619.	403671.75	1284871.81	картометрический	-	-
620.	403632.88	1284867.58	картометрический	-	-
621.	403602.39	1284869.60	картометрический	-	-
622.	403577.89	1284876.10	картометрический	-	-
623.	403544.89	1284890.10	картометрический	-	-
624.	403503.85	1284899.03	картометрический	-	-
625.	403455.27	1284894.89	картометрический	-	-
626.	403401.65	1284884.51	картометрический	-	-
627.	403241.70	1284793.85	картометрический	-	-
628.	403106.10	1284726.00	картометрический	-	-

Обозначение характерных точек границ	Координаты (метров)		Метод определения координат характерной точки	Средняя квадратичная погрешность положения характерной точки (M _r) (метров)	Описание обозначения точки на местности (при наличии)
	X	Y			
1	2	3	4	5	6
629.	402948.93	1284661.24	картометрический	-	-
630.	402779.41	1284574.89	картометрический	-	-
631.	402674.62	1284522.46	картометрический	-	-
632.	402545.18	1284479.29	картометрический	-	-
633.	402471.22	1284454.62	картометрический	-	-
634.	402437.11	1284436.08	картометрический	-	-
635.	402400.75	1284406.99	картометрический	-	-
636.	402369.26	1284390.01	картометрический	-	-
637.	402335.34	1284348.81	картометрический	-	-
638.	402282.03	1284317.28	картометрический	-	-
639.	402236.00	1284271.21	картометрический	-	-
640.	402141.50	1284169.39	картометрический	-	-
641.	402047.01	1284116.05	картометрический	-	-
642.	401954.95	1284060.28	картометрический	-	-
643.	401927.94	1284030.38	картометрический	-	-
644.	401886.03	1284001.79	картометрический	-	-
645.	401840.31	1283963.67	картометрический	-	-
646.	401796.51	1283938.91	картометрический	-	-
647.	401739.37	1283906.49	картометрический	-	-
648.	401678.42	1283864.56	картометрический	-	-
649.	401655.56	1283832.16	картометрический	-	-
650.	401626.98	1283803.57	картометрический	-	-
651.	401585.07	1283774.98	картометрический	-	-
652.	401552.69	1283733.04	картометрический	-	-
653.	401499.35	1283687.30	картометрический	-	-
654.	401436.50	1283632.02	картометрический	-	-
655.	401369.83	1283601.53	картометрический	-	-
656.	401312.68	1283593.90	картометрический	-	-
657.	401264.51	1283595.16	картометрический	-	-
658.	401223.78	1283578.59	картометрический	-	-
659.	401157.57	1283568.40	картометрический	-	-
660.	401119.38	1283554.39	картометрический	-	-
661.	401072.28	1283548.02	картометрический	-	-
662.	401016.97	1283541.60	картометрический	-	-
663.	400945.72	1283521.58	картометрический	-	-
664.	400890.04	1283449.93	картометрический	-	-
665.	400853.80	1283376.31	картометрический	-	-
666.	400834.38	1283330.94	картометрический	-	-
667.	400814.94	1283287.19	картометрический	-	-
668.	400787.41	1283236.96	картометрический	-	-
669.	400746.92	1283189.96	картометрический	-	-
670.	400719.39	1283167.28	картометрический	-	-
671.	400687.02	1283147.83	картометрический	-	-
672.	400653.00	1283139.73	картометрический	-	-
673.	400604.43	1283133.25	картометрический	-	-
674.	400570.41	1283138.11	картометрический	-	-
675.	400537.78	1283149.34	картометрический	-	-
676.	400516.70	1283158.64	картометрический	-	-

Обозначение характерных точек границ	Координаты (метров)		Метод определения координат характерной точки	Средняя квадратиче- ская погреш- ность поло- жения харак- терной точки (M_t) (метров)	Описание обозначе- ния точки на мест- ности (при нали- чии)
	X	Y			
1	2	3	4	5	6
677.	400500.87	1283173.77	картометрический	-	-
678.	400487.21	1283192.46	картометрический	-	-
679.	400468.51	1283209.02	картометрический	-	-
680.	400442.62	1283220.53	картометрический	-	-
681.	400416.01	1283232.76	картометрический	-	-
682.	400379.33	1283248.59	картометрический	-	-
683.	400357.49	1283260.18	картометрический	-	-
684.	400340.95	1283273.85	картометрический	-	-
685.	400333.76	1283290.40	картометрический	-	-
686.	400334.49	1283309.12	картометрический	-	-
687.	400341.67	1283332.14	картометрический	-	-
688.	400340.23	1283358.05	картометрический	-	-
689.	400322.97	1283385.40	картометрический	-	-
690.	400301.40	1283410.58	картометрический	-	-
691.	400272.63	1283435.77	картометрический	-	-
692.	400240.98	1283462.40	картометрический	-	-
693.	400217.97	1283481.83	картометрический	-	-
694.	400203.58	1283482.55	картометрический	-	-
695.	400192.80	1283478.96	картометрический	-	-
696.	400189.21	1283468.88	картометрический	-	-
697.	400187.04	1283454.49	картометрический	-	-
698.	400187.50	1283434.24	картометрический	-	-
699.	400188.93	1283417.69	картометрический	-	-
700.	400189.65	1283398.26	картометрический	-	-
701.	400187.38	1283361.14	картометрический	-	-
702.	400197.83	1283319.31	картометрический	-	-
703.	400206.80	1283277.47	картометрический	-	-
704.	400215.76	1283222.19	картометрический	-	-
705.	400227.69	1283187.82	картометрический	-	-
706.	400230.68	1283140.01	картометрический	-	-
707.	400241.14	1283107.14	картометрический	-	-
708.	400250.09	1283065.31	картометрический	-	-
709.	400247.11	1283020.48	картометрический	-	-
710.	400250.10	1282999.57	картометрический	-	-
711.	400229.89	1282973.47	картометрический	-	-
712.	400210.46	1282963.40	картометрический	-	-
713.	400188.49	1282956.64	картометрический	-	-
714.	400159.30	1282959.57	картометрический	-	-
715.	400127.18	1282963.95	картометрический	-	-
716.	400026.12	1282950.64	картометрический	-	-
717.	399948.43	1282921.48	картометрический	-	-
718.	399856.45	1282882.04	картометрический	-	-
719.	399741.09	1282844.05	картометрический	-	-
720.	399669.39	1282835.29	картометрический	-	-
721.	399608.91	1282839.96	картометрический	-	-
722.	399570.97	1282861.25	картометрический	-	-
723.	399477.59	1282885.54	картометрический	-	-
724.	399359.00	1282913.23	картометрический	-	-

Обозначение характерных точек границ	Координаты (метров)		Метод определения координат характерной точки	Средняя квадратиче- ская погреш- ность поло- жения харак- терной точки (M_t) (метров)	Описание обозначе- ния точки на мест- ности (при нали- чии)
	X	Y			
1	2	3	4	5	6
725.	399236.47	1283016.07	картометрический	-	-
726.	399145.56	1283130.78	картометрический	-	-
727.	399046.74	1283217.80	картометрический	-	-
728.	398987.43	1283348.32	картометрический	-	-
729.	398924.19	1283518.41	картометрический	-	-
730.	398916.28	1283593.56	картометрический	-	-
731.	399011.15	1283811.11	картометрический	-	-
732.	399156.71	1283824.07	картометрический	-	-
733.	399203.49	1283830.75	картометрический	-	-
734.	399238.87	1283832.83	картометрический	-	-
735.	399265.98	1283830.22	картометрический	-	-
736.	399304.14	1283809.90	картометрический	-	-
737.	399356.94	1283783.10	картометрический	-	-
738.	399420.91	1283765.24	картометрический	-	-
739.	399529.41	1283738.93	картометрический	-	-
740.	399623.49	1283713.21	картометрический	-	-
741.	399662.74	1283681.61	картометрический	-	-
742.	399685.11	1283643.04	картометрический	-	-
743.	399711.64	1283627.69	картометрический	-	-
744.	399787.49	1283628.53	картометрический	-	-
745.	399855.66	1283648.43	картометрический	-	-
746.	399899.16	1283686.17	картометрический	-	-
747.	399925.40	1283729.79	картометрический	-	-
748.	399938.44	1283766.09	картометрический	-	-
749.	399933.74	1283806.86	картометрический	-	-
750.	399839.16	1283902.58	картометрический	-	-
751.	399688.50	1284018.56	картометрический	-	-
752.	399508.84	1284093.95	картометрический	-	-
753.	399439.30	1284111.35	картометрический	-	-
754.	399352.37	1284096.84	картометрический	-	-
755.	399242.27	1284143.23	картометрический	-	-
756.	399096.01	1284201.50	картометрический	-	-
757.	399070.61	1284214.09	картометрический	-	-
758.	398956.21	1284302.39	картометрический	-	-
759.	398905.31	1284361.29	картометрический	-	-
760.	398858.71	1284403.40	картометрический	-	-
761.	398816.31	1284479.29	картометрический	-	-
762.	398803.61	1284546.89	картометрический	-	-
763.	398799.31	1284588.99	картометрический	-	-
764.	398778.11	1284618.60	картометрический	-	-
765.	398752.71	1284639.59	картометрический	-	-
766.	398748.48	1284704.71	картометрический	-	-
767.	398716.43	1284747.09	картометрический	-	-
768.	398667.91	1284808.30	картометрический	-	-
769.	398659.41	1284833.49	картометрический	-	-
770.	398648.89	1284876.51	картометрический	-	-
771.	398621.21	1284968.60	картометрический	-	-
772.	398621.21	1284993.90	картометрический	-	-

Обозначение характерных точек границ	Координаты (метров)		Метод определения координат характерной точки	Средняя квадрати- ческая погреш- ность поло- жения харак- терной точки (M _t) (метров)	Описание обозначе- ния точки на мест- ности (при нали- чии)
	X	Y			
1	2	3	4	5	6
773.	398612.71	1285002.29	картометрический	-	-
774.	398584.70	1285041.38	картометрический	-	-
775.	398579.69	1285064.26	картометрический	-	-
776.	398565.75	1285095.50	картометрический	-	-
777.	398540.10	1285094.39	картометрический	-	-
778.	398505.54	1285041.94	картометрический	-	-
779.	398477.30	1284934.30	картометрический	-	-
780.	398460.41	1284892.09	картометрический	-	-
781.	398437.64	1284535.24	картометрический	-	-
782.	398435.05	1284454.69	картометрический	-	-
783.	398406.49	1284348.19	картометрический	-	-
784.	398368.85	1284274.15	картометрический	-	-
785.	398337.68	1284224.78	картометрический	-	-
786.	398294.77	1284162.27	картометрический	-	-
787.	398252.45	1284105.47	картометрический	-	-
788.	398186.40	1284074.49	картометрический	-	-
789.	398130.68	1284060.03	картометрический	-	-
790.	398072.88	1284057.97	картометрический	-	-
791.	397983.10	1284091.01	картометрический	-	-
792.	397912.65	1284116.83	картометрический	-	-
793.	397867.26	1284128.19	картометрический	-	-
794.	397821.60	1284116.81	картометрический	-	-
795.	397789.61	1284083.77	картометрический	-	-
796.	397773.10	1284038.34	картометрический	-	-
797.	397752.46	1283980.51	картометрический	-	-
798.	397696.73	1283945.40	картометрический	-	-
799.	397641.00	1283943.33	картометрический	-	-
800.	397595.59	1283960.88	картометрический	-	-
801.	397561.28	1284019.70	картометрический	-	-
802.	397537.08	1284053.60	картометрический	-	-
803.	397490.57	1284107.49	картометрический	-	-
804.	397435.68	1284152.82	картометрический	-	-
805.	397375.31	1284166.54	картометрический	-	-
806.	397309.60	1284169.60	картометрический	-	-
807.	397254.57	1284158.26	картометрический	-	-
808.	397160.69	1284135.59	картометрический	-	-
809.	397061.96	1284104.81	картометрический	-	-
810.	396926.96	1284064.20	картометрический	-	-
811.	396769.96	1284002.64	картометрический	-	-
812.	396735.74	1283968.62	картометрический	-	-
813.	396693.65	1283950.80	картометрический	-	-
814.	396603.01	1283921.64	картометрический	-	-
815.	396491.33	1283903.84	картометрический	-	-
816.	396385.27	1283903.18	картометрический	-	-
817.	396351.79	1283898.39	картометрический	-	-
818.	396287.80	1283889.93	картометрический	-	-
819.	396248.90	1283884.78	картометрический	-	-
820.	396233.01	1283887.21	картометрический	-	-

Обозначение характерных точек границ	Координаты (метров)		Метод определения координат характерной точки	Средняя квадратиче- ская погреш- ность поло- жения харак- терной точки (M _t) (метров)	Описание обозначе- ния точки на мест- ности (при нали- чии)
	X	Y			
1	2	3	4	5	6
821.	396217.03	1283903.99	картометрический	-	-
822.	396190.70	1283926.98	картометрический	-	-
823.	396169.20	1283939.08	картометрический	-	-
824.	396121.34	1283945.15	картометрический	-	-
825.	396076.19	1283939.41	картометрический	-	-
826.	395999.14	1283924.72	картометрический	-	-
827.	395953.84	1283913.07	картометрический	-	-
828.	395892.31	1283883.66	картометрический	-	-
829.	395850.60	1283854.93	картометрический	-	-
830.	395808.20	1283817.99	картометрический	-	-
831.	395747.18	1283769.34	картометрический	-	-
832.	395399.41	1283601.18	картометрический	-	-
833.	395131.89	1283475.62	картометрический	-	-
834.	394981.26	1283376.04	картометрический	-	-
835.	394744.29	1283206.29	картометрический	-	-
836.	394453.48	1283039.23	картометрический	-	-
837.	394200.89	1282918.98	картометрический	-	-
838.	394081.79	1282848.69	картометрический	-	-
839.	393941.31	1282796.74	картометрический	-	-
840.	393809.98	1282738.68	картометрический	-	-
841.	393721.71	1282726.75	картометрический	-	-
842.	393585.66	1282646.08	картометрический	-	-
843.	393525.20	1282625.90	картометрический	-	-
844.	393449.63	1282610.78	картометрический	-	-
845.	393091.91	1282603.74	картометрический	-	-
846.	392829.47	1282586.29	картометрический	-	-
847.	392505.64	1282591.28	картометрический	-	-
848.	392235.81	1282775.90	картометрический	-	-
849.	392068.91	1282878.09	картометрический	-	-
850.	391936.88	1282937.93	картометрический	-	-
851.	391822.41	1283018.50	картометрический	-	-
852.	391762.66	1283017.99	картометрический	-	-
853.	391709.48	1283016.91	картометрический	-	-
854.	391650.25	1283012.72	картометрический	-	-
855.	391609.90	1283008.00	картометрический	-	-
856.	391570.06	1283013.23	картометрический	-	-
857.	391555.30	1283024.48	картометрический	-	-
858.	391544.73	1283057.77	картометрический	-	-
859.	391537.16	1283100.14	картометрический	-	-
860.	391534.13	1283128.13	картометрический	-	-
861.	391520.42	1283178.25	картометрический	-	-
862.	391492.57	1283207.37	картометрический	-	-
863.	391471.05	1283228.90	картометрический	-	-
864.	391437.44	1283253.26	картометрический	-	-
865.	391391.41	1283258.74	картометрический	-	-
866.	391344.29	1283266.42	картометрический	-	-
867.	391300.46	1283277.38	картометрический	-	-
868.	391253.34	1283292.73	картометрический	-	-

Обозначение характерных точек границ	Координаты (метров)		Метод определения координат характерной точки	Средняя квадрати- ческая погреш- ность поло- жения харак- терной точки (M _t) (метров)	Описание обозначе- ния точки на мест- ности (при нали- чии)
	X	Y			
1	2	3	4	5	6
869.	391208.27	1283305.50	картометрический	-	-
870.	391171.01	1283317.56	картометрический	-	-
871.	391138.13	1283320.85	картометрический	-	-
872.	391118.41	1283317.56	картометрический	-	-
873.	391101.97	1283305.50	картометрический	-	-
874.	391087.73	1283285.76	картометрический	-	-
875.	391087.72	1283253.96	картометрический	-	-
876.	391088.82	1283227.66	картометрический	-	-
877.	391116.22	1283192.57	картометрический	-	-
878.	391138.13	1283168.43	картометрический	-	-
879.	391162.24	1283154.18	картометрический	-	-
880.	391215.94	1283135.55	картометрический	-	-
881.	391259.77	1283124.57	картометрический	-	-
882.	391305.80	1283116.90	картометрический	-	-
883.	391334.77	1283087.98	картометрический	-	-
884.	391348.21	1283031.47	картометрический	-	-
885.	391342.44	1282986.42	картометрический	-	-
886.	391318.21	1282950.62	картометрический	-	-
887.	391287.05	1282920.60	картометрический	-	-
888.	391258.20	1282898.66	картометрический	-	-
889.	391220.75	1282879.89	картометрический	-	-
890.	391158.43	1282852.16	картометрический	-	-
891.	391088.03	1282839.46	картометрический	-	-
892.	391033.79	1282819.82	картометрический	-	-
893.	390966.85	1282805.97	картометрический	-	-
894.	390859.85	1282770.87	картометрический	-	-
895.	390791.78	1282730.27	картометрический	-	-
896.	390719.79	1282689.67	картометрический	-	-
897.	390625.55	1282618.94	картометрический	-	-
898.	390584.98	1282596.67	картометрический	-	-
899.	390535.24	1282586.20	картометрический	-	-
900.	390492.04	1282608.46	картометрический	-	-
901.	390451.48	1282653.00	картометрический	-	-
902.	390398.58	1282681.72	картометрический	-	-
903.	390360.62	1282664.69	картометрический	-	-
904.	390330.52	1282645.05	картометрический	-	-
905.	390291.25	1282590.04	картометрический	-	-
906.	390286.01	1282537.65	картометрический	-	-
907.	390291.25	1282486.57	картометрический	-	-
908.	390309.57	1282398.81	картометрический	-	-
909.	390313.50	1282284.86	картометрический	-	-
910.	390262.45	1282160.44	картометрический	-	-
911.	390203.55	1282113.28	картометрический	-	-
912.	390130.25	1282058.27	картометрический	-	-
913.	390075.28	1282025.53	картометрический	-	-
914.	390015.07	1282013.74	картометрический	-	-
915.	389965.33	1282001.95	картометрический	-	-
916.	389923.44	1281965.29	картометрический	-	-

Обозначение характерных точек границ	Координаты (метров)		Метод определения координат характерной точки	Средняя квадрати- ческая погреш- ность поло- жения харак- терной точки (M_t) (метров)	Описание обозначе- ния точки на мест- ности (при нали- чии)
	X	Y			
1	2	3	4	5	6
917.	389891.19	1281941.78	картометрический	-	-
918.	389849.27	1281888.54	картометрический	-	-
919.	389801.64	1281843.91	картометрический	-	-
920.	389750.22	1281801.54	картометрический	-	-
921.	389708.69	1281708.69	картометрический	-	-
922.	389694.14	1281681.81	картометрический	-	-
923.	389659.53	1281655.45	картометрический	-	-
924.	389609.02	1281619.74	картометрический	-	-
925.	389554.20	1281573.54	картометрический	-	-
926.	389482.07	1281508.58	картометрический	-	-
927.	389454.66	1281465.27	картометрический	-	-
928.	389428.69	1281404.64	картометрический	-	-
929.	389396.95	1281370.01	картометрический	-	-
930.	389365.21	1281339.68	картометрический	-	-
931.	389320.49	1281305.04	картометрический	-	-
932.	389290.19	1281264.61	картометрический	-	-
933.	389261.34	1281212.64	картометрический	-	-
934.	389231.04	1281190.99	картометрический	-	-
935.	389189.21	1281170.79	картометрический	-	-
936.	389150.26	1281167.89	картометрический	-	-
937.	389127.17	1281149.13	картометрический	-	-
938.	389115.63	1281124.59	картометрический	-	-
939.	389117.07	1281089.95	картометрический	-	-
940.	389108.70	1281056.00	картометрический	-	-
941.	389098.17	1281033.97	картометрический	-	-
942.	389093.01	1281011.53	картометрический	-	-
943.	389101.57	1280989.23	картометрический	-	-
944.	389100.72	1280965.65	картометрический	-	-
945.	389101.15	1280936.50	картометрический	-	-
946.	389102.88	1280893.56	картометрический	-	-
947.	389088.78	1280848.68	картометрический	-	-
948.	389070.84	1280802.52	картометрический	-	-
949.	389065.72	1280775.60	картометрический	-	-
950.	389072.13	1280740.98	картометрический	-	-
951.	389072.13	1280714.05	картометрический	-	-
952.	389056.75	1280696.09	картометрический	-	-
953.	389019.58	1280661.46	картометрический	-	-
954.	388993.95	1280605.04	картометрический	-	-
955.	388982.42	1280552.47	картометрический	-	-
956.	388938.85	1280515.28	картометрический	-	-
957.	388909.38	1280471.68	картометрический	-	-
958.	388888.87	1280442.20	картометрический	-	-
959.	388868.37	1280419.11	картометрический	-	-
960.	388852.64	1280378.37	картометрический	-	-
961.	388833.48	1280328.06	картометрический	-	-
962.	388821.51	1280296.89	картометрический	-	-
963.	388804.90	1280262.63	картометрический	-	-
964.	388789.23	1280227.97	картометрический	-	-

Обозначение характерных точек границ	Координаты (метров)		Метод определения координат характерной точки	Средняя квадрати- ческая погреш- ность поло- жения харак- терной точки (M ₁) (метров)	Описание обозначе- ния точки на мест- ности (при нали- чии)
	X	Y			
1	2	3	4	5	6
965.	388774.38	1280187.51	картометрический	-	-
966.	388761.18	1280138.00	картометрический	-	-
967.	388749.63	1280103.32	картометрический	-	-
968.	388742.21	1280062.06	картометрический	-	-
969.	388723.24	1280032.35	картометрический	-	-
970.	388707.56	1279991.89	картометрический	-	-
971.	388690.24	1279947.32	картометрический	-	-
972.	388663.85	1279905.23	картометрический	-	-
973.	388639.50	1279868.37	картометрический	-	-
974.	388594.65	1279813.24	картометрический	-	-
975.	388563.26	1279778.96	картометрический	-	-
976.	388542.76	1279718.71	картометрический	-	-
977.	388527.38	1279675.11	картометрический	-	-
978.	388506.88	1279617.40	картометрический	-	-
979.	388481.32	1279548.75	картометрический	-	-
980.	388454.63	1279475.77	картометрический	-	-
981.	388425.97	1279383.09	картометрический	-	-
982.	388410.47	1279358.97	картометрический	-	-
983.	388398.42	1279319.34	картометрический	-	-
984.	388393.26	1279267.66	картометрический	-	-
985.	388376.03	1279212.53	картометрический	-	-
986.	388362.26	1279160.84	картометрический	-	-
987.	388350.21	1279117.77	картометрический	-	-
988.	388343.33	1279074.70	картометрический	-	-
989.	388333.00	1279038.53	картометрический	-	-
990.	388315.59	1278983.04	картометрический	-	-
991.	388289.76	1278917.57	картометрический	-	-
992.	388291.48	1278857.28	картометрический	-	-
993.	388301.81	1278790.08	картометрический	-	-
994.	388305.45	1278699.12	картометрический	-	-
995.	388296.65	1278604.01	картометрический	-	-
996.	388282.87	1278512.70	картометрический	-	-
997.	388279.43	1278428.28	картометрический	-	-
998.	388215.19	1278367.59	картометрический	-	-
999.	388179.19	1278317.15	картометрический	-	-
1000.	388153.97	1278288.32	картометрический	-	-
1001.	388128.78	1278243.29	картометрический	-	-
1002.	388107.17	1278180.22	картометрический	-	-
1003.	388083.75	1278136.99	картометрический	-	-
1004.	388062.15	1278081.13	картометрический	-	-
1005.	388040.55	1278048.70	картометрический	-	-
1006.	388004.54	1277960.42	картометрический	-	-
1007.	387984.73	1277906.37	картометрический	-	-
1008.	387964.93	1277855.93	картометрический	-	-
1009.	387898.40	1277764.14	картометрический	-	-
1010.	387794.82	1277692.95	картометрический	-	-
1011.	387754.89	1277645.50	картометрический	-	-
1012.	387731.17	1277551.83	картометрический	-	-

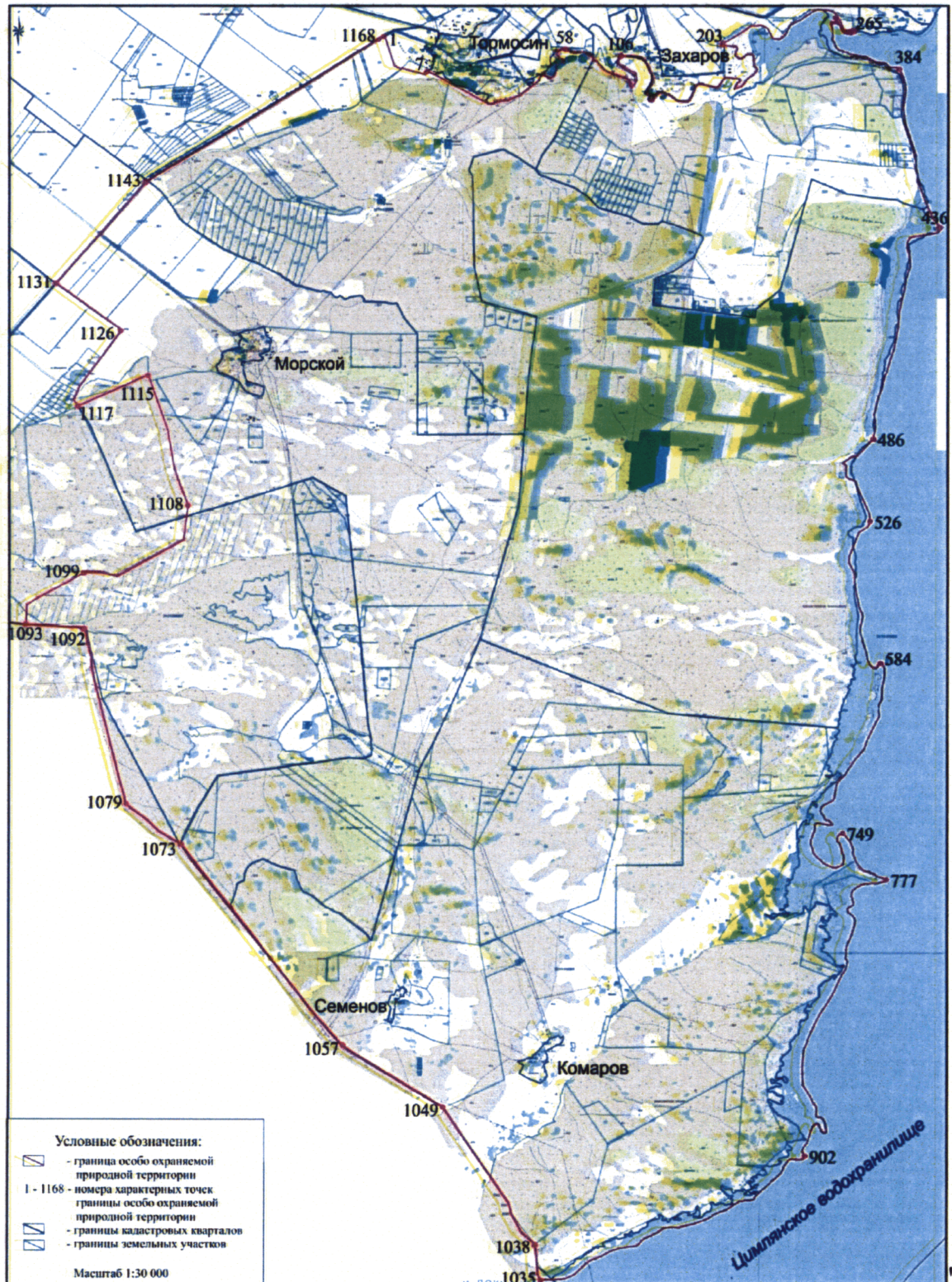
Обозначение характерных точек границ	Координаты (метров)		Метод определения координат характерной точки	Средняя квадратиче- ская погреш- ность поло- жения харак- терной точки (M_t) (метров)	Описание обозначе- ния точки на мест- ности (при нали- чии)
	X	Y			
1	2	3	4	5	6
1013.	387700.08	1277434.78	картометрический	-	-
1014.	387691.71	1277289.59	картометрический	-	-
1015.	387668.07	1277088.09	картометрический	-	-
1016.	387615.99	1276942.59	картометрический	-	-
1017.	387567.61	1276821.44	картометрический	-	-
1018.	387511.18	1276720.47	картометрический	-	-
1019.	387433.06	1276582.57	картометрический	-	-
1020.	387346.26	1276375.20	картометрический	-	-
1021.	387298.12	1276242.16	картометрический	-	-
1022.	387211.32	1276092.33	картометрический	-	-
1023.	387122.34	1276005.47	картометрический	-	-
1024.	387039.51	1275923.63	картометрический	-	-
1025.	386952.71	1275840.03	картометрический	-	-
1026.	386883.26	1275755.34	картометрический	-	-
1027.	386814.91	1275628.31	картометрический	-	-
1028.	386754.05	1275472.60	картометрический	-	-
1029.	386731.25	1275358.59	картометрический	-	-
1030.	386724.74	1275220.71	картометрический	-	-
1031.	386720.40	1275082.82	картометрический	-	-
1032.	386741.54	1274892.66	картометрический	-	-
1033.	386719.38	1274759.77	картометрический	-	-
1034.	386716.91	1274739.86	картометрический	-	-
1035.	386716.77	1274738.79	картометрический	-	-
1036.	386881.00	1274663.10	картометрический	-	-
1037.	387310.40	1274625.20	картометрический	-	-
1038.	387800.20	1274580.40	картометрический	-	-
1039.	388145.50	1274165.30	картометрический	-	-
1040.	388709.20	1273853.00	картометрический	-	-
1041.	389009.50	1273779.10	картометрический	-	-
1042.	389313.30	1273564.30	картометрический	-	-
1043.	389721.70	1273275.90	картометрический	-	-
1044.	390114.00	1272999.30	картометрический	-	-
1045.	390505.90	1272722.40	картометрический	-	-
1046.	390914.30	1272433.50	картометрический	-	-
1047.	391338.80	1272133.50	картометрический	-	-
1048.	391765.00	1271835.60	картометрический	-	-
1049.	391850.00	1271790.60	картометрический	-	-
1050.	392104.10	1271360.50	картометрический	-	-
1051.	392261.80	1271069.90	картометрический	-	-
1052.	392351.20	1270910.90	картометрический	-	-
1053.	392599.00	1270490.60	картометрический	-	-
1054.	392850.00	1270071.80	картометрический	-	-
1055.	393110.10	1269643.40	картометрический	-	-
1056.	393370.00	1269217.10	картометрический	-	-
1057.	393640.60	1268773.80	картометрический	-	-
1058.	394009.30	1268433.20	картометрический	-	-
1059.	394304.00	1268162.60	картометрический	-	-
1060.	394522.20	1267962.10	картометрический	-	-

Обозначение характерных точек границ	Координаты (метров)		Метод определения координат характерной точки	Средняя квадрати- ческая погреш- ность поло- жения харак- терной точки (M _t) (метров)	Описание обозначе- ния точки на мест- ности (при нали- чии)
	X	Y			
1	2	3	4	5	6
1061.	394858.50	1267687.40	картометрический	-	-
1062.	395269.20	1267353.20	картометрический	-	-
1063.	395723.80	1266988.60	картометрический	-	-
1064.	396104.90	1266663.50	картометрический	-	-
1065.	396616.10	1266268.90	картометрический	-	-
1066.	397003.50	1265952.80	картометрический	-	-
1067.	397383.90	1265629.10	картометрический	-	-
1068.	397772.50	1265314.60	картометрический	-	-
1069.	398081.20	1265060.50	картометрический	-	-
1070.	398299.10	1264867.80	картометрический	-	-
1071.	398673.60	1264582.00	картометрический	-	-
1072.	399077.60	1264244.20	картометрический	-	-
1073.	399618.30	1263844.10	картометрический	-	-
1074.	399802.00	1263525.00	картометрический	-	-
1075.	400010.00	1263172.00	картометрический	-	-
1076.	400130.00	1263040.00	картометрический	-	-
1077.	400320.00	1262850.00	картометрический	-	-
1078.	400690.00	1262320.00	картометрический	-	-
1079.	400840.00	1262160.00	картометрический	-	-
1080.	401060.00	1262125.00	картометрический	-	-
1081.	401400.00	1262025.00	картометрический	-	-
1082.	401885.00	1261890.00	картометрический	-	-
1083.	402320.00	1261785.00	картометрический	-	-
1084.	402560.00	1261715.00	картометрический	-	-
1085.	402820.00	1261650.00	картометрический	-	-
1086.	403285.00	1261530.00	картометрический	-	-
1087.	403770.00	1261410.00	картометрический	-	-
1088.	404355.00	1261252.00	картометрический	-	-
1089.	404855.00	1261150.00	картометрический	-	-
1090.	405170.00	1261125.00	картометрический	-	-
1091.	405550.00	1261025.00	картометрический	-	-
1092.	405997.79	1260941.51	картометрический	-	-
1093.	406099.81	1259182.94	картометрический	-	-
1094.	406399.22	1259196.79	картометрический	-	-
1095.	406699.00	1259207.88	картометрический	-	-
1096.	406897.81	1259529.29	картометрический	-	-
1097.	407098.84	1259907.39	картометрический	-	-
1098.	407334.11	1260341.40	картометрический	-	-
1099.	407651.12	1260937.29	картометрический	-	-
1100.	407650.30	1261408.80	картометрический	-	-
1101.	407533.21	1261897.15	картометрический	-	-
1102.	407720.28	1262244.81	картометрический	-	-
1103.	407997.45	1262760.66	картометрический	-	-
1104.	408221.84	1263178.85	картометрический	-	-
1105.	408442.68	1263590.70	картометрический	-	-
1106.	408611.37	1263905.55	картометрический	-	-
1107.	409312.45	1264003.48	картометрический	-	-
1108.	409639.14	1264050.46	картометрический	-	-

Обозначение характерных точек границ	Координаты (метров)		Метод определения координат характерной точки	Средняя квадрати- ческая погреш- ность поло- жения харак- терной точки (M _t) (метров)	Описание обозначе- ния точки на мест- ности (при нали- чии)
	X	Y			
1	2	3	4	5	6
1109.	410015.20	1263905.51	картометрический	-	-
1110.	410388.60	1263761.46	картометрический	-	-
1111.	410731.41	1263629.22	картометрический	-	-
1112.	411191.59	1263547.25	картометрический	-	-
1113.	411897.88	1263421.42	картометрический	-	-
1114.	413396.40	1262874.55	картометрический	-	-
1115.	413508.31	1262833.74	картометрический	-	-
1116.	413186.80	1262112.21	картометрический	-	-
1117.	412569.92	1260730.46	картометрический	-	-
1118.	412776.01	1260602.76	картометрический	-	-
1119.	413157.24	1260784.13	картометрический	-	-
1120.	413444.02	1260997.49	картометрический	-	-
1121.	413545.91	1261092.39	картометрический	-	-
1122.	413804.01	1261267.90	картометрический	-	-
1123.	413956.81	1261384.70	картометрический	-	-
1124.	414356.71	1261685.09	картометрический	-	-
1125.	414597.31	1261865.69	картометрический	-	-
1126.	414837.32	1262045.99	картометрический	-	-
1127.	415122.31	1261634.69	картометрический	-	-
1128.	415395.71	1261240.10	картометрический	-	-
1129.	415680.41	1260829.09	картометрический	-	-
1130.	415964.91	1260418.39	картометрический	-	-
1131.	416203.23	1260074.45	картометрический	-	-
1132.	416215.87	1260085.73	картометрический	-	-
1133.	416290.46	1260152.33	картометрический	-	-
1134.	416365.06	1260218.92	картометрический	-	-
1135.	416439.67	1260285.51	картометрический	-	-
1136.	416514.28	1260352.10	картометрический	-	-
1137.	416887.02	1260685.48	картометрический	-	-
1138.	417484.51	1261217.73	картометрический	-	-
1139.	417689.08	1261414.31	картометрический	-	-
1140.	418067.69	1261740.80	картометрический	-	-
1141.	418673.72	1262278.93	картометрический	-	-
1142.	419196.32	1262744.21	картометрический	-	-
1143.	419248.04	1262808.88	картометрический	-	-
1144.	419366.34	1262968.08	картометрический	-	-
1145.	419404.24	1263014.78	картометрический	-	-
1146.	419484.04	1263156.88	картометрический	-	-
1147.	419669.89	1263456.72	картометрический	-	-
1148.	419742.64	1263591.58	картометрический	-	-
1149.	419780.34	1263672.18	картометрический	-	-
1150.	419925.44	1263911.78	картометрический	-	-
1151.	420158.74	1264304.18	картометрический	-	-
1152.	420877.54	1265504.38	картометрический	-	-
1153.	421319.04	1266244.58	картометрический	-	-
1154.	421627.94	1266757.78	картометрический	-	-
1155.	421987.34	1267359.98	картометрический	-	-
1156.	422079.84	1267519.08	картометрический	-	-

Обозначение характерных точек границ	Координаты (метров)		Метод определения координат характерной точки	Средняя квадрати- ческая погреш- ность поло- жения харак- терной точки (M_t) (метров)	Описание обозначе- ния точки на мест- ности (при нали- чии)
	X	Y			
1	2	3	4	5	6
1157.	422365.84	1267998.39	картометрический	-	-
1158.	422503.74	1268221.59	картометрический	-	-
1159.	422706.44	1268547.59	картометрический	-	-
1160.	422895.04	1268860.69	картометрический	-	-
1161.	422975.84	1268988.88	картометрический	-	-
1162.	423078.09	1269152.48	картометрический	-	-
1163.	423129.43	1269238.29	картометрический	-	-
1164.	423180.77	1269324.11	картометрический	-	-
1165.	423220.05	1269388.63	картометрический	-	-
1166.	423232.74	1269409.50	картометрический	-	-
1167.	423375.84	1269641.38	картометрический	-	-
1168.	423476.44	1269801.48	картометрический	-	-
1.	423574.44	1269988.52	картометрический	-	-

Раздел 3 План границ объекта



**Вице-губернатор – руководитель
аппарата Губернатора
Волгоградской области**



Е.А.Харичкин

ПРИЛОЖЕНИЕ 2

к постановлению
Администрации
Волгоградской области

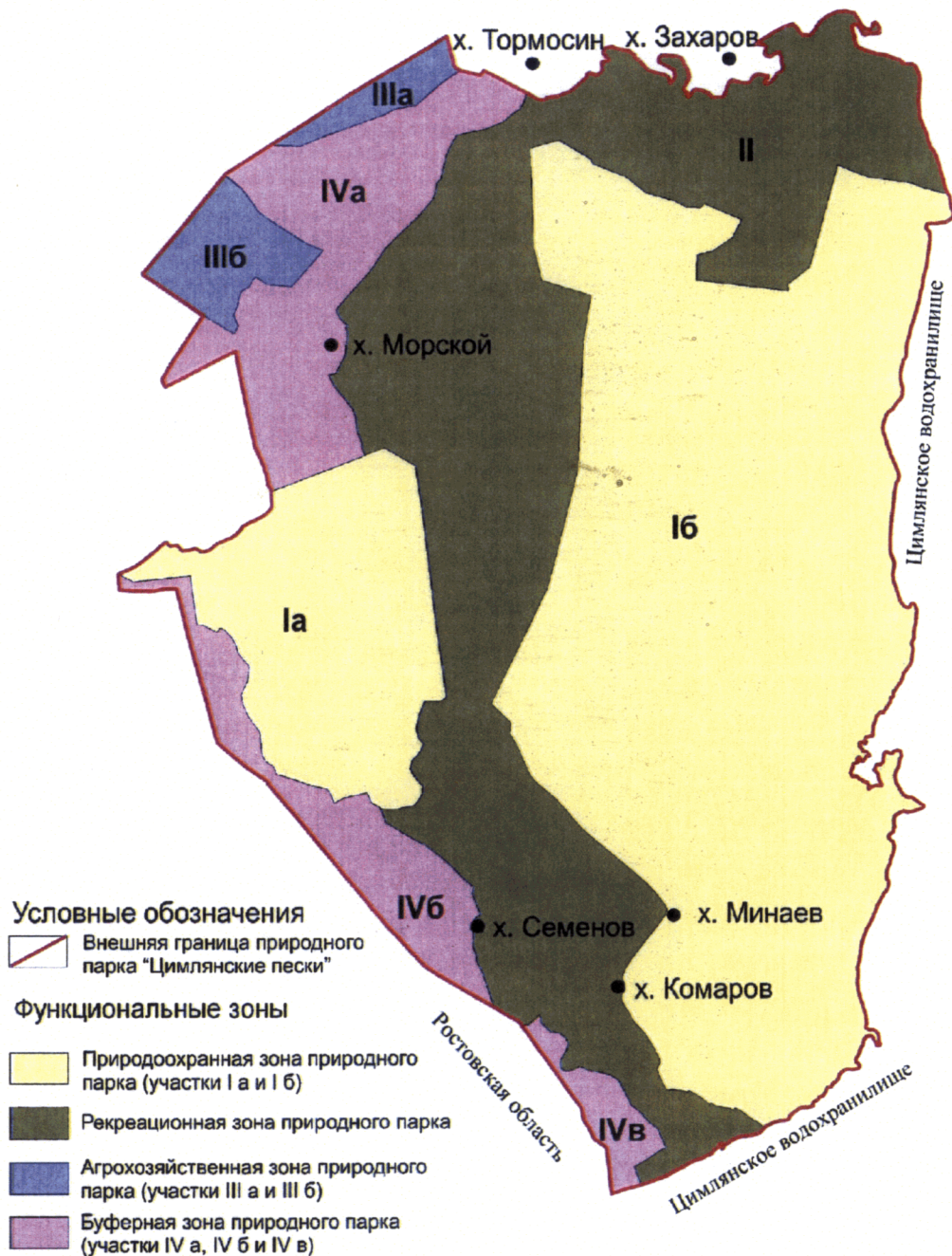
от 09 ноября 2020 г. № 687-п

"ПРИЛОЖЕНИЕ 2

к Положению о природном парке
"Цимлянские пески"

СВЕДЕНИЯ О ГРАНИЦАХ ФУНКЦИОНАЛЬНЫХ ЗОН ПРИРОДНОГО ПАРКА "ЦИМЛЯНСКИЕ ПЕСКИ"

1. Схема границ функциональных зон природного парка "Цимлянские пески"



2. Описание границ функциональных зон природного парка "Цимлянские пески"

2.1. Природоохранная зона (I).

Площадь природоохранной зоны +/- величина погрешности определения площади ($P \pm \Delta P$) – 363478600 кв.метров \pm 6700 кв.метров.

Сведения о местоположении границ природоохранной зоны

1. Система координат МСК-34 зона 1.

2. Сведения о характерных точках границ природоохранной зоны:

Обозначение характерных точек границ	Координаты (метров)		Метод определения координат характерной точки	Средняя квадратичная погрешность положения характерной точки (M_t) (метров)	Описание обозначения точки на местности (при наличии)
	X	Y			
1	2	3	4	5	6
1.1.	406699.00	1259207.88	картометрический	25	-
1.2.	406897.81	1259529.29	картометрический	25	-
1.3.	407098.84	1259907.39	картометрический	25	-
1.4.	407334.11	1260341.40	картометрический	25	-
1.5.	407651.12	1260937.29	картометрический	25	-
1.6.	407650.30	1261408.80	картометрический	25,	-
1.7.	407533.21	1261897.15	картометрический	25	-
1.8.	407720.28	1262244.81	картометрический	25	-
1.9.	407997.45	1262760.66	картометрический	25	-
1.10.	408221.84	1263178.85	картометрический	25	-
1.11.	408442.68	1263590.70	картометрический	25	-
1.12.	408611.37	1263905.55	картометрический	25	-
1.13.	409312.45	1264003.48	картометрический	25	-
1.14.	409425.64	1264387.12	картометрический	25	-
1.15.	410029.97	1266412.33	картометрический	25	-
1.16.	410470.03	1267821.62	картометрический	25	-
1.17.	409924.71	1268829.74	картометрический	25	-
1.18.	408150.04	1269007.92	картометрический	25	-
1.19.	408062.55	1269017.41	картометрический	25	-
1.20.	407155.88	1269115.81	картометрический	25	-
1.21.	406032.17	1269237.74	картометрический	25	-
1.22.	405540.42	1269285.69	картометрический	25	-
1.23.	404556.78	1269388.90	картометрический	25	-
1.24.	403208.83	1269521.19	картометрический	25	-
1.25.	402755.60	1269616.07	картометрический	25	-
1.26.	402595.91	1269619.08	картометрический	25	-
1.27.	402271.46	1269623.92	картометрический	25	-
1.28.	402169.99	1269374.36	картометрический	25	-
1.29.	402135.60	1268848.29	картометрический	25	-
1.30.	402011.48	1268786.32	картометрический	25	-
1.31.	401956.85	1268755.10	картометрический	25	-
1.32.	401772.19	1268675.10	картометрический	25	-
1.33.	401622.52	1268623.58	картометрический	25	-

Обозначение характерных точек границ	Координаты (метров)		Метод определения координат характерной точки	Средняя квадратическая погрешность положения характерной точки (M _t) (метров)	Описание обозначения точки на местности (при наличии)
	X	Y			
1	2	3	4	5	6
1.34.	401429.58	1268581.94	картометрический	25	-
1.35.	401342.85	1268564.10	картометрический	25	-
1.36.	401199.73	1268563.27	картометрический	25	-
1.37.	401031.04	1268585.15	картометрический	25	-
1.38.	400848.69	1268652.89	картометрический	25	-
1.39.	400777.24	1268740.40	картометрический	25	-
1.40.	400715.18	1268816.55	картометрический	25	-
1.41.	400689.10	1268834.38	картометрический	25	-
1.42.	400623.86	1268830.59	картометрический	25	-
1.43.	400571.50	1268772.66	картометрический	25	-
1.44.	400485.83	1268731.41	картометрический	25	-
1.45.	400398.92	1268713.78	картометрический	25	-
1.46.	400279.55	1268643.02	картометрический	25	-
1.47.	400201.55	1268585.70	картометрический	25	-
1.48.	400069.80	1268478.78	картометрический	25	-
1.49.	399880.85	1268378.21	картометрический	25	-
1.50.	399710.46	1268376.86	картометрический	25	-
1.51.	399576.58	1268433.69	картометрический	25	-
1.52.	399449.43	1268533.18	картометрический	25	-
1.53.	399329.46	1268683.23	картометрический	25	-
1.54.	399130.43	1268834.36	картометрический	25	-
1.55.	398959.31	1268816.41	картометрический	25	-
1.56.	398839.55	1268770.55	картометрический	25	-
1.57.	398698.84	1268428.71	картометрический	25	-
1.58.	398705.36	1268187.42	картометрический	25	-
1.59.	398623.89	1267887.44	картометрический	25	-
1.60.	398727.08	1267495.79	картометрический	25	-
1.61.	398976.09	1267268.67	картометрический	25	-
1.62.	399092.37	1267066.47	картометрический	25	-
1.63.	399323.28	1266972.20	картометрический	25	-
1.64.	399423.42	1266904.05	картометрический	25	-
1.65.	399378.94	1266659.37	картометрический	25	-
1.66.	399270.61	1266113.10	картометрический	25	-
1.67.	399158.05	1265952.92	картометрический	25	-
1.68.	399122.35	1265791.96	картометрический	25	-
1.69.	399288.07	1265759.06	картометрический	25	-
1.70.	399491.23	1265654.59	картометрический	25	-
1.71.	399589.99	1265425.88	картометрический	25	-
1.72.	399833.86	1264645.87	картометрический	25	-
1.73.	400063.74	1264007.41	картометрический	25	-
1.74.	400086.64	1263833.84	картометрический	25	-
1.75.	400293.26	1263783.84	картометрический	25	-
1.76.	400466.46	1263566.80	картометрический	25	-
1.77.	400608.15	1263443.10	картометрический	25	-
1.78.	400813.21	1263375.04	картометрический	25	-
1.79.	401412.62	1263397.39	картометрический	25	-
1.80.	401681.08	1263197.16	картометрический	25	-

Обозначение характерных точек границ	Координаты (метров)		Метод определения координат характерной точки	Средняя квадратичная погрешность положения характерной точки (M _t) (метров)	Описание обозначения точки на местности (при наличии)
	X	Y			
1	2	3	4	5	6
1.81.	401918.56	1262989.51	картометрический	25	-
1.82.	402271.74	1262839.60	картометрический	25	-
1.83.	402610.05	1262782.10	картометрический	25	-
1.84.	403049.45	1262989.63	картометрический	25	-
1.85.	403585.03	1263060.24	картометрический	25	-
1.86.	403837.40	1262796.96	картометрический	25	-
1.87.	403941.20	1262731.62	картометрический	25	-
1.88.	404019.01	1262657.83	картометрический	25	-
1.89.	404243.19	1262623.75	картометрический	25	-
1.90.	404538.30	1262464.74	картометрический	25	-
1.91.	404702.88	1262297.21	картометрический	25	-
1.92.	404799.36	1262126.84	картометрический	25	-
1.93.	404665.99	1261999.06	картометрический	25	-
1.94.	404832.55	1261774.49	картометрический	25	-
1.95.	404979.55	1261481.53	картометрический	25	-
1.96.	406494.40	1261311.16	картометрический	25	-
1.97.	406460.87	1259660.84	картометрический	25	-
1.1.	406699.00	1259207.88	картометрический	25	-
2.1.	419993.25	1272681.79	картометрический	25	-
2.2.	420213.06	1273568.72	картометрический	25	-
2.3.	419609.09	1274529.33	картометрический	25	-
2.4.	419423.92	1274643.59	картометрический	25	-
2.5.	419246.63	1275116.37	картометрический	25	-
2.6.	419148.13	1275392.15	картометрический	25	-
2.7.	419041.76	1275675.82	картометрический	25	-
2.8.	418781.73	1276097.38	картометрический	25	-
2.9.	418459.65	1276431.28	картометрический	25	-
2.10.	418207.50	1277331.52	картометрический	25	-
2.11.	417975.05	1277776.72	картометрический	25	-
2.12.	417977.02	1278233.74	картометрический	25	-
2.13.	418051.88	1278334.20	картометрический	25	-
2.14.	417935.65	1278753.79	картометрический	25	-
2.15.	417655.93	1279524.03	картометрический	25	-
2.16.	417561.70	1279575.50	картометрический	25	-
2.17.	417014.82	1279304.38	картометрический	25	-
2.18.	416586.75	1278677.08	картометрический	25	-
2.19.	416389.85	1278138.70	картометрический	25	-
2.20.	415581.37	1278062.60	картометрический	25	-
2.21.	415472.78	1279017.27	картометрический	25	-
2.22.	415348.68	1280009.11	картометрический	25	-
2.23.	415218.66	1281145.75	картометрический	25	-
2.24.	415297.46	1281161.51	картометрический	25	-
2.25.	415363.45	1281155.60	картометрический	25	-
2.26.	415455.05	1281173.33	картометрический	25	-
2.27.	415565.37	1281317.13	картометрический	25	-
2.28.	416075.57	1281919.92	картометрический	25	-
2.29.	418620.20	1282649.28	картометрический	25	-

Обозначение характерных точек границ	Координаты (метров)		Метод определения координат характерной точки	Средняя квадрати- ческая погрешность положения характерной точки (M ₁) (метров)	Описание обозначе- ния точки на мест- ности (при нали- чии)
	X	Y			
1	2	3	4	5	6
2.30.	419295.87	1282840.36	картометрический	25	-
2.31.	418864.46	1283888.35	картометрический	25	-
2.32.	418793.55	1284392.64	картометрический	25	-
2.33.	418687.17	1285413.05	картометрический	25	-
2.34.	418563.07	1285647.47	картометрический	25	-
2.35.	418393.66	1286222.69	картометрический	25	-
2.36.	418350.77	1286386.10	картометрический	25	-
2.37.	418162.48	1286464.26	картометрический	25	-
2.38.	417947.81	1286659.49	картометрический	25	-
2.39.	417922.41	1286676.39	картометрический	25	-
2.40.	417884.41	1286693.30	картометрический	25	-
2.41.	417863.21	1286697.39	картометрический	25	-
2.42.	417829.41	1286697.39	картометрический	25	-
2.43.	417791.32	1286688.90	картометрический	25	-
2.44.	417739.11	1286637.93	картометрический	25	-
2.45.	417705.83	1286519.38	картометрический	25	-
2.46.	417691.90	1286432.18	картометрический	25	-
2.47.	417653.82	1286203.56	картометрический	25	-
2.48.	417616.73	1285913.96	картометрический	25	-
2.49.	417579.24	1285787.36	картометрический	25	-
2.50.	417457.00	1285730.69	картометрический	25	-
2.51.	417293.00	1285707.24	картометрический	25	-
2.52.	417178.19	1285749.44	картометрический	25	-
2.53.	416926.82	1285793.88	картометрический	25	-
2.54.	416830.74	1285803.26	картометрический	25	-
2.55.	416741.71	1285807.95	картометрический	25	-
2.56.	416609.51	1285765.39	картометрический	25	-
2.57.	416368.20	1285690.36	картометрический	25	-
2.58.	416190.12	1285650.51	картометрический	25	-
2.59.	415981.59	1285617.68	картометрический	25	-
2.60.	415843.36	1285591.90	картометрический	25	-
2.61.	415689.77	1285537.73	картометрический	25	-
2.62.	415563.24	1285526.01	картометрический	25	-
2.63.	415413.29	1285481.47	картометрический	25	-
2.64.	415235.22	1285460.37	картометрический	25	-
2.65.	415081.89	1285457.83	картометрический	25	-
2.66.	414908.51	1285436.73	картометрический	25	-
2.67.	414746.84	1285413.29	картометрический	25	-
2.68.	414580.49	1285382.82	картометрический	25	-
2.69.	414479.75	1285357.02	картометрический	25	-
2.70.	414364.84	1285337.53	картометрический	25	-
2.71.	414234.11	1285312.62	картометрический	25	-
2.72.	414106.50	1285267.98	картометрический	25	-
2.73.	414000.65	1285224.36	картометрический	25	-
2.74.	413800.85	1285163.01	картометрический	25	-
2.75.	413608.23	1285104.81	картометрический	25	-
2.76.	413459.70	1285034.84	картометрический	25	-

Обозначение характерных точек границ	Координаты (метров)		Метод определения координат характерной точки	Средняя квадратичная погрешность положения характерной точки (M ₁) (метров)	Описание обозначения точки на местности (при наличии)
	X	Y			
1	2	3	4	5	6
2.77.	413351.94	1285008.33	картометрический	25	-
2.78.	413113.47	1284955.30	картометрический	25	-
2.79.	413046.33	1284932.32	картометрический	25	-
2.80.	412943.88	1284900.50	картометрический	25	-
2.81.	412859.09	1284849.24	картометрический	25	-
2.82.	412656.92	1284803.14	картометрический	25	-
2.83.	412483.79	1284764.24	картометрический	25	-
2.84.	412310.67	1284725.37	картометрический	25	-
2.85.	412163.14	1284745.72	картометрический	25	-
2.86.	412060.96	1284749.73	картометрический	25	-
2.87.	411932.74	1284747.72	картометрический	25	-
2.88.	411824.55	1284737.70	картометрический	25	-
2.89.	411732.39	1284735.70	картометрический	25	-
2.90.	411597.02	1284695.70	картометрический	25	-
2.91.	411461.21	1284561.02	картометрический	25	-
2.92.	411373.92	1284464.64	картометрический	25	-
2.93.	411117.02	1284232.21	картометрический	25	-
2.94.	411095.39	1284132.01	картометрический	25	-
2.95.	411085.34	1284059.39	картометрический	25	-
2.96.	411061.89	1284004.65	картометрический	25	-
2.97.	411001.62	1283933.90	картометрический	25	-
2.98.	410980.53	1283895.90	картометрический	25	-
2.99.	410965.82	1283874.70	картометрический	25	-
2.100.	410942.52	1283840.80	картометрический	25	-
2.101.	410912.93	1283802.80	картометрический	25	-
2.102.	410900.32	1283794.40	картометрический	25	-
2.103.	410887.52	1283798.50	картометрический	25	-
2.104.	410866.42	1283828.10	картометрический	25	-
2.105.	410849.52	1283853.40	картометрический	25	-
2.106.	410828.42	1283874.50	картометрический	25	-
2.107.	410811.53	1283882.90	картометрический	25	-
2.108.	410781.92	1283887.10	картометрический	25	-
2.109.	410693.12	1283882.70	картометрический	25	-
2.110.	410583.32	1283874.00	картометрический	25	-
2.111.	410536.82	1283874.00	картометрический	25	-
2.112.	410502.92	1283882.30	картометрический	25	-
2.113.	410481.82	1283895.00	картометрический	25	-
2.114.	410464.83	1283916.10	картометрический	25	-
2.115.	410448.02	1283945.70	картометрический	25	-
2.116.	410435.23	1283996.30	картометрический	25	-
2.117.	410418.33	1284055.50	картометрический	25	-
2.118.	410392.92	1284110.31	картометрический	25	-
2.119.	410363.32	1284152.51	картометрический	25	-
2.120.	410337.92	1284177.80	картометрический	25	-
2.121.	410304.02	1284194.70	картометрический	25	-
2.122.	410253.33	1284207.20	картометрический	25	-
2.123.	410164.63	1284232.50	картометрический	25	-

Обозначение характерных точек границ	Координаты (метров)		Метод определения координат характерной точки	Средняя квадратичная погрешность положения характерной точки (M_t) (метров)	Описание обозначения точки на местности (при наличии)
	X	Y			
1	2	3	4	5	6
2.124.	410092.82	1284257.80	картометрический	25	-
2.125.	410029.42	1284278.80	картометрический	25	-
2.126.	409796.95	1284400.75	картометрический	25	-
2.127.	409495.41	1284532.58	картометрический	25	-
2.128.	409331.23	1284592.99	картометрический	25	-
2.129.	409237.46	1284605.59	картометрический	25	-
2.130.	409161.61	1284601.04	картометрический	25	-
2.131.	409000.11	1284531.89	картометрический	25	-
2.132.	408829.54	1284263.90	картометрический	25	-
2.133.	408644.14	1284183.51	картометрический	25	-
2.134.	408384.60	1284090.76	картометрический	25	-
2.135.	408137.42	1283979.46	картометрический	25	-
2.136.	407945.85	1283973.27	картометрический	25	-
2.137.	407859.35	1284022.74	картометрический	25	-
2.138.	407624.52	1284134.04	картометрический	25	-
2.139.	407371.16	1284140.23	картометрический	25	-
2.140.	407150.92	1284172.49	картометрический	25	-
2.141.	406985.01	1284201.63	картометрический	25	-
2.142.	406788.41	1284256.52	картометрический	25	-
2.143.	406697.09	1284262.61	картометрический	25	-
2.144.	406600.71	1284287.99	картометрический	25	-
2.145.	406505.83	1284334.94	картометрический	25	-
2.146.	406460.32	1284370.24	картометрический	25	-
2.147.	406384.07	1284386.19	картометрический	25	-
2.148.	406287.02	1284377.06	картометрический	25	-
2.149.	406082.76	1284325.81	картометрический	25	-
2.150.	405999.68	1284316.70	картометрический	25	-
2.151.	405918.73	1284315.57	картометрический	25	-
2.152.	405874.07	1284319.40	картометрический	25	-
2.153.	405806.65	1284338.61	картометрический	25	-
2.154.	405746.13	1284353.14	картометрический	25	-
2.155.	405656.50	1284377.85	картометрический	25	-
2.156.	405637.08	1284382.21	картометрический	25	-
2.157.	405602.66	1284391.30	картометрический	25	-
2.158.	405561.06	1284404.22	картометрический	25	-
2.159.	405514.68	1284417.14	картометрический	25	-
2.160.	405461.41	1284433.45	картометрический	25	-
2.161.	405412.65	1284447.80	картометрический	25	-
2.162.	405379.65	1284458.32	картометрический	25	-
2.163.	405344.56	1284474.66	картометрический	25	-
2.164.	405309.66	1284485.18	картометрический	25	-
2.165.	405264.24	1284493.80	картометрический	25	-
2.166.	405211.93	1284501.00	картометрический	25	-
2.167.	405158.38	1284510.57	картометрический	25	-
2.168.	405109.93	1284524.52	картометрический	25	-
2.169.	405075.02	1284535.04	картометрический	25	-
2.170.	405029.13	1284555.14	картометрический	25	-

Обозначение характерных точек границ	Координаты (метров)		Метод определения координат характерной точки	Средняя квадратичная погрешность положения характерной точки (M _t) (метров)	Описание обозначения точки на мест- ности (при нали- чии)
	X	Y			
1	2	3	4	5	6
2.171.	404999.82	1284570.03	картометрический	25	-
2.172.	404955.35	1284589.17	картометрический	25	-
2.173.	404925.71	1284604.00	картометрический	25	-
2.174.	404897.98	1284625.05	картометрический	25	-
2.175.	404872.64	1284651.36	картометрический	25	-
2.176.	404848.74	1284685.80	картометрический	25	-
2.177.	404835.39	1284716.15	картометрический	25	-
2.178.	404825.84	1284741.50	картометрический	25	-
2.179.	404825.36	1284764.47	картометрический	25	-
2.180.	404827.27	1284794.60	картометрический	25	-
2.181.	404834.45	1284809.91	картометрический	25	-
2.182.	404855.00	1284831.44	картометрический	25	-
2.183.	404886.07	1284849.62	картометрический	25	-
2.184.	404926.71	1284869.71	картометрический	25	-
2.185.	404955.87	1284890.76	картометрический	25	-
2.186.	404972.60	1284912.76	картометрический	25	-
2.187.	404980.73	1284935.73	картометрический	25	-
2.188.	404980.73	1284955.82	картометрический	25	-
2.189.	404967.34	1284974.96	картометрический	25	-
2.190.	404941.54	1284988.83	картометрический	25	-
2.191.	404919.29	1285000.39	картометрический	25	-
2.192.	404873.39	1285024.79	картометрический	25	-
2.193.	404836.58	1285042.49	картометрический	25	-
2.194.	404797.86	1285049.66	картометрический	25	-
2.195.	404766.59	1285049.18	картометрический	25	-
2.196.	404729.31	1285048.23	картометрический	25	-
2.197.	404681.01	1285050.62	картометрический	25	-
2.198.	404639.70	1285051.58	картометрический	25	-
2.199.	404611.50	1285046.32	картометрический	25	-
2.200.	404571.34	1285035.79	картометрический	25	-
2.201.	404531.19	1285027.66	картометрический	25	-
2.202.	404493.79	1285022.17	картометрический	25	-
2.203.	404445.17	1285014.88	картометрический	25	-
2.204.	404408.62	1285014.06	картометрический	25	-
2.205.	404358.89	1285009.35	картометрический	25	-
2.206.	404312.78	1284992.58	картометрический	25	-
2.207.	404258.38	1284976.48	картометрический	25	-
2.208.	404222.94	1284971.65	картометрический	25	-
2.209.	404162.97	1284972.17	картометрический	25	-
2.210.	404094.62	1284969.29	картометрический	25	-
2.211.	404057.48	1284968.47	картометрический	25	-
2.212.	403999.78	1284964.97	картометрический	25	-
2.213.	403962.62	1284960.74	картометрический	25	-
2.214.	403918.84	1284954.80	картометрический	25	-
2.215.	403882.26	1284949.97	картометрический	25	-
2.216.	403853.70	1284950.22	картометрический	25	-
2.217.	403830.48	1284933.50	картометрический	25	-

Обозначение характерных точек границ	Координаты (метров)		Метод определения координат характерной точки	Средняя квадратическая погрешность положения характерной точки (M _t) (метров)	Описание обозначения точки на местности (при наличии)
	X	Y			
1	2	3	4	5	6
2.218.	403805.30	1284914.79	картометрический	25	-
2.219.	403783.73	1284896.80	картометрический	25	-
2.220.	403770.06	1284884.56	картометрический	25	-
2.221.	403747.79	1284882.00	картометрический	25	-
2.222.	403708.91	1284877.20	картометрический	25	-
2.223.	403671.75	1284871.81	картометрический	25	-
2.224.	403632.88	1284867.58	картометрический	25	-
2.225.	403602.39	1284869.60	картометрический	25	-
2.226.	403577.89	1284876.10	картометрический	25	-
2.227.	403544.89	1284890.10	картометрический	25	-
2.228.	403503.85	1284899.03	картометрический	25	-
2.229.	403455.27	1284894.89	картометрический	25	-
2.230.	403401.65	1284884.51	картометрический	25	-
2.231.	403241.70	1284793.85	картометрический	25	-
2.232.	403106.10	1284726.00	картометрический	25	-
2.233.	402948.93	1284661.24	картометрический	25	-
2.234.	402779.41	1284574.89	картометрический	25	-
2.235.	402674.62	1284522.46	картометрический	25	-
2.236.	402545.18	1284479.29	картометрический	25	-
2.237.	402471.22	1284454.62	картометрический	25	-
2.238.	402437.11	1284436.08	картометрический	25	-
2.239.	402400.75	1284406.99	картометрический	25	-
2.240.	402369.26	1284390.01	картометрический	25	-
2.241.	402335.34	1284348.81	картометрический	25	-
2.242.	402282.03	1284317.28	картометрический	25	-
2.243.	402236.00	1284271.21	картометрический	25	-
2.244.	402141.50	1284169.39	картометрический	25	-
2.245.	402047.01	1284116.05	картометрический	25	-
2.246.	401954.95	1284060.28	картометрический	25	-
2.247.	401927.94	1284030.38	картометрический	25	-
2.248.	401886.03	1284001.79	картометрический	25	-
2.249.	401840.31	1283963.67	картометрический	25	-
2.250.	401796.51	1283938.91	картометрический	25	-
2.251.	401739.37	1283906.49	картометрический	25	-
2.252.	401678.42	1283864.56	картометрический	25	-
2.253.	401655.56	1283832.16	картометрический	25	-
2.254.	401626.98	1283803.57	картометрический	25	-
2.255.	401585.07	1283774.98	картометрический	25	-
2.256.	401552.69	1283733.04	картометрический	25	-
2.257.	401499.35	1283687.30	картометрический	25	-
2.258.	401436.50	1283632.02	картометрический	25	-
2.259.	401369.83	1283601.53	картометрический	25	-
2.260.	401312.68	1283593.90	картометрический	25	-
2.261.	401264.51	1283595.16	картометрический	25	-
2.262.	401223.78	1283578.59	картометрический	25	-
2.263.	401157.57	1283568.40	картометрический	25	-
2.264.	401119.38	1283554.39	картометрический	25	-

Обозначение характерных точек границ	Координаты (метров)		Метод определения координат характерной точки	Средняя квадратичная погрешность положения характерной точки (M ₁) (метров)	Описание обозначения точки на мест- ности (при нали- чии)
	X	Y			
1	2	3	4	5	6
2.265.	401072.28	1283548.02	картометрический	25	-
2.266.	401016.97	1283541.60	картометрический	25	-
2.267.	400945.72	1283521.58	картометрический	25	-
2.268.	400890.04	1283449.93	картометрический	25	-
2.269.	400853.80	1283376.31	картометрический	25	-
2.270.	400834.38	1283330.94	картометрический	25	-
2.271.	400814.94	1283287.19	картометрический	25	-
2.272.	400787.41	1283236.96	картометрический	25	-
2.273.	400746.92	1283189.96	картометрический	25	-
2.274.	400719.39	1283167.28	картометрический	25	-
2.275.	400687.02	1283147.83	картометрический	25	-
2.276.	400653.00	1283139.73	картометрический	25	-
2.277.	400604.43	1283133.25	картометрический	25	-
2.278.	400570.41	1283138.11	картометрический	25	-
2.279.	400537.78	1283149.34	картометрический	25	-
2.280.	400516.70	1283158.64	картометрический	25	-
2.281.	400500.87	1283173.77	картометрический	25	-
2.282.	400487.21	1283192.46	картометрический	25	-
2.283.	400468.51	1283209.02	картометрический	25	-
2.284.	400442.62	1283220.53	картометрический	25	-
2.285.	400416.01	1283232.76	картометрический	25	-
2.286.	400379.33	1283248.59	картометрический	25	-
2.287.	400357.49	1283260.18	картометрический	25	-
2.288.	400340.95	1283273.85	картометрический	25	-
2.289.	400333.76	1283290.40	картометрический	25	-
2.290.	400334.49	1283309.12	картометрический	25	-
2.291.	400341.67	1283332.14	картометрический	25	-
2.292.	400340.23	1283358.05	картометрический	25	-
2.293.	400322.97	1283385.40	картометрический	25	-
2.294.	400301.40	1283410.58	картометрический	25	-
2.295.	400272.63	1283435.77	картометрический	25	-
2.296.	400240.98	1283462.40	картометрический	25	-
2.297.	400217.97	1283481.83	картометрический	25	-
2.298.	400203.58	1283482.55	картометрический	25	-
2.299.	400192.80	1283478.96	картометрический	25	-
2.300.	400189.21	1283468.88	картометрический	25	-
2.301.	400187.04	1283454.49	картометрический	25	-
2.302.	400187.50	1283434.24	картометрический	25	-
2.303.	400188.93	1283417.69	картометрический	25	-
2.304.	400189.65	1283398.26	картометрический	25	-
2.305.	400187.38	1283361.14	картометрический	25	-
2.306.	400197.83	1283319.31	картометрический	25	-
2.307.	400206.80	1283277.47	картометрический	25	-
2.308.	400215.76	1283222.19	картометрический	25	-
2.309.	400227.69	1283187.82	картометрический	25	-
2.310.	400230.68	1283140.01	картометрический	25	-
2.311.	400241.14	1283107.14	картометрический	25	-

Обозначение характерных точек границ	Координаты (метров)		Метод определения координат характерной точки	Средняя квадратичная погрешность положения характерной точки (M _t) (метров)	Описание обозначения точки на мест- ности (при нали- чии)
	X	Y			
1	2	3	4	5	6
2.312.	400250.09	1283065.31	картометрический	25	-
2.313.	400247.11	1283020.48	картометрический	25	-
2.314.	400250.10	1282999.57	картометрический	25	-
2.315.	400229.89	1282973.47	картометрический	25	-
2.316.	400210.46	1282963.40	картометрический	25	-
2.317.	400188.49	1282956.64	картометрический	25	-
2.318.	400159.30	1282959.57	картометрический	25	-
2.319.	400127.18	1282963.95	картометрический	25	-
2.320.	400026.12	1282950.64	картометрический	25	-
2.321.	399948.43	1282921.48	картометрический	25	-
2.322.	399856.45	1282882.04	картометрический	25	-
2.323.	399741.09	1282844.05	картометрический	25	-
2.324.	399669.39	1282835.29	картометрический	25	-
2.325.	399608.91	1282839.96	картометрический	25	-
2.326.	399570.97	1282861.25	картометрический	25	-
2.327.	399477.59	1282885.54	картометрический	25	-
2.328.	399359.00	1282913.23	картометрический	25	-
2.329.	399236.47	1283016.07	картометрический	25	-
2.330.	399145.56	1283130.78	картометрический	25	-
2.331.	399046.74	1283217.80	картометрический	25	-
2.332.	398987.43	1283348.32	картометрический	25	-
2.333.	398924.19	1283518.41	картометрический	25	-
2.334.	398916.28	1283593.56	картометрический	25	-
2.335.	399011.15	1283811.11	картометрический	25	-
2.336.	399156.71	1283824.07	картометрический	25	-
2.337.	399203.49	1283830.75	картометрический	25	-
2.338.	399238.87	1283832.83	картометрический	25	-
2.339.	399265.98	1283830.22	картометрический	25	-
2.340.	399304.14	1283809.90	картометрический	25	-
2.341.	399356.94	1283783.10	картометрический	25	-
2.342.	399420.91	1283765.24	картометрический	25	-
2.343.	399529.41	1283738.93	картометрический	25	-
2.344.	399623.49	1283713.21	картометрический	25	-
2.345.	399662.74	1283681.61	картометрический	25	-
2.346.	399685.11	1283643.04	картометрический	25	-
2.347.	399711.64	1283627.69	картометрический	25	-
2.348.	399787.49	1283628.53	картометрический	25	-
2.349.	399855.66	1283648.43	картометрический	25	-
2.350.	399899.16	1283686.17	картометрический	25	-
2.351.	399925.40	1283729.79	картометрический	25	-
2.352.	399938.44	1283766.09	картометрический	25	-
2.353.	399933.74	1283806.86	картометрический	25	-
2.354.	399839.16	1283902.58	картометрический	25	-
2.355.	399688.50	1284018.56	картометрический	25	-
2.356.	399508.84	1284093.95	картометрический	25	-
2.357.	399439.30	1284111.35	картометрический	25	-
2.358.	399352.37	1284096.84	картометрический	25	-

Обозначение характерных точек границ	Координаты (метров)		Метод определения координат характерной точки	Средняя квадратическая погрешность положения характерной точки (M _Г) (метров)	Описание обозначения точки на мест- ности (при нали- чии)
	X	Y			
1	2	3	4	5	6
2.359.	399242.27	1284143.23	картометрический	25	-
2.360.	399096.01	1284201.50	картометрический	25	-
2.361.	399070.61	1284214.09	картометрический	25	-
2.362.	398956.21	1284302.39	картометрический	25	-
2.363.	398905.31	1284361.29	картометрический	25	-
2.364.	398858.71	1284403.40	картометрический	25	-
2.365.	398816.31	1284479.29	картометрический	25	-
2.366.	398803.61	1284546.89	картометрический	25	-
2.367.	398799.31	1284588.99	картометрический	25	-
2.368.	398778.11	1284618.60	картометрический	25	-
2.369.	398752.71	1284639.59	картометрический	25	-
2.370.	398748.48	1284704.71	картометрический	25	-
2.371.	398716.43	1284747.09	картометрический	25	-
2.372.	398667.91	1284808.30	картометрический	25	-
2.373.	398659.41	1284833.49	картометрический	25	-
2.374.	398648.89	1284876.51	картометрический	25	-
2.375.	398621.21	1284968.60	картометрический	25	-
2.376.	398621.21	1284993.90	картометрический	25	-
2.377.	398612.71	1285002.29	картометрический	25	-
2.378.	398584.70	1285041.38	картометрический	25	-
2.379.	398579.69	1285064.26	картометрический	25	-
2.380.	398565.75	1285095.50	картометрический	25	-
2.381.	398540.10	1285094.39	картометрический	25	-
2.382.	398505.54	1285041.94	картометрический	25	-
2.383.	398477.30	1284934.30	картометрический	25	-
2.384.	398460.41	1284892.09	картометрический	25	-
2.385.	398437.64	1284535.24	картометрический	25	-
2.386.	398435.05	1284454.69	картометрический	25	-
2.387.	398406.49	1284348.19	картометрический	25	-
2.388.	398368.85	1284274.15	картометрический	25	-
2.389.	398337.68	1284224.78	картометрический	25	-
2.390.	398294.77	1284162.27	картометрический	25	-
2.391.	398252.45	1284105.47	картометрический	25	-
2.392.	398186.40	1284074.49	картометрический	25	-
2.393.	398130.68	1284060.03	картометрический	25	-
2.394.	398072.88	1284057.97	картометрический	25	-
2.395.	397983.10	1284091.01	картометрический	25	-
2.396.	397912.65	1284116.83	картометрический	25	-
2.397.	397867.26	1284128.19	картометрический	25	-
2.398.	397821.60	1284116.81	картометрический	25	-
2.399.	397789.61	1284083.77	картометрический	25	-
2.400.	397773.10	1284038.34	картометрический	25	-
2.401.	397752.46	1283980.51	картометрический	25	-
2.402.	397696.73	1283945.40	картометрический	25	-
2.403.	397641.00	1283943.33	картометрический	25	-
2.404.	397595.59	1283960.88	картометрический	25	-
2.405.	397561.28	1284019.70	картометрический	25	-

Обозначение характерных точек границ	Координаты (метров)		Метод определения координат характерной точки	Средняя квадратичная погрешность положения характерной точки (M _t) (метров)	Описание обозначения точки на местности (при наличии)
	X	Y			
1	2	3	4	5	6
2.406.	397537.08	1284053.60	картометрический	25	-
2.407.	397490.57	1284107.49	картометрический	25	-
2.408.	397435.68	1284152.82	картометрический	25	-
2.409.	397375.31	1284166.54	картометрический	25	-
2.410.	397309.60	1284169.60	картометрический	25	-
2.411.	397254.57	1284158.26	картометрический	25	-
2.412.	397160.69	1284135.59	картометрический	25	-
2.413.	397061.96	1284104.81	картометрический	25	-
2.414.	396926.96	1284064.20	картометрический	25	-
2.415.	396769.96	1284002.64	картометрический	25	-
2.416.	396735.74	1283968.62	картометрический	25	-
2.417.	396693.65	1283950.80	картометрический	25	-
2.418.	396603.01	1283921.64	картометрический	25	-
2.419.	396491.33	1283903.84	картометрический	25	-
2.420.	396385.27	1283903.18	картометрический	25	-
2.421.	396351.79	1283898.39	картометрический	25	-
2.422.	396287.80	1283889.93	картометрический	25	-
2.423.	396248.90	1283884.78	картометрический	25	-
2.424.	396233.01	1283887.21	картометрический	25	-
2.425.	396217.03	1283903.99	картометрический	25	-
2.426.	396190.70	1283926.98	картометрический	25	-
2.427.	396169.20	1283939.08	картометрический	25	-
2.428.	396121.34	1283945.15	картометрический	25	-
2.429.	396076.19	1283939.41	картометрический	25	-
2.430.	395999.14	1283924.72	картометрический	25	-
2.431.	395953.84	1283913.07	картометрический	25	-
2.432.	395892.31	1283883.66	картометрический	25	-
2.433.	395850.60	1283854.93	картометрический	25	-
2.434.	395808.20	1283817.99	картометрический	25	-
2.435.	395747.18	1283769.34	картометрический	25	-
2.436.	395399.41	1283601.18	картометрический	25	-
2.437.	395131.89	1283475.62	картометрический	25	-
2.438.	394981.26	1283376.04	картометрический	25	-
2.439.	394744.29	1283206.29	картометрический	25	-
2.440.	394453.48	1283039.23	картометрический	25	-
2.441.	394200.89	1282918.98	картометрический	25	-
2.442.	394081.79	1282848.69	картометрический	25	-
2.443.	393941.31	1282796.74	картометрический	25	-
2.444.	393809.98	1282738.68	картометрический	25	-
2.445.	393721.71	1282726.75	картометрический	25	-
2.446.	393585.66	1282646.08	картометрический	25	-
2.447.	393525.20	1282625.90	картометрический	25	-
2.448.	393449.63	1282610.78	картометрический	25	-
2.449.	393091.91	1282603.74	картометрический	25	-
2.450.	392829.47	1282586.29	картометрический	25	-
2.451.	392505.64	1282591.28	картометрический	25	-
2.452.	392235.81	1282775.90	картометрический	25	-

Обозначение характерных точек границ	Координаты (метров)		Метод определения координат характерной точки	Средняя квадратичная погрешность положения характерной точки (M _t) (метров)	Описание обозначения точки на местности (при наличии)
	X	Y			
1	2	3	4	5	6
2.453.	392068.91	1282878.09	картометрический	25	-
2.454.	391936.88	1282937.93	картометрический	25	-
2.455.	391822.41	1283018.50	картометрический	25	-
2.456.	391762.66	1283017.99	картометрический	25	-
2.457.	391709.48	1283016.91	картометрический	25	-
2.458.	391650.25	1283012.72	картометрический	25	-
2.459.	391609.90	1283008.00	картометрический	25	-
2.460.	391570.06	1283013.23	картометрический	25	-
2.461.	391555.30	1283024.48	картометрический	25	-
2.462.	391544.73	1283057.77	картометрический	25	-
2.463.	391537.16	1283100.14	картометрический	25	-
2.464.	391534.13	1283128.13	картометрический	25	-
2.465.	391520.42	1283178.25	картометрический	25	-
2.466.	391492.57	1283207.37	картометрический	25	-
2.467.	391471.05	1283228.90	картометрический	25	-
2.468.	391437.44	1283253.26	картометрический	25	-
2.469.	391391.41	1283258.74	картометрический	25	-
2.470.	391344.29	1283266.42	картометрический	25	-
2.471.	391300.46	1283277.38	картометрический	25	-
2.472.	391253.34	1283292.73	картометрический	25	-
2.473.	391208.27	1283305.50	картометрический	25	-
2.474.	391171.01	1283317.56	картометрический	25	-
2.475.	391138.13	1283320.85	картометрический	25	-
2.476.	391118.41	1283317.56	картометрический	25	-
2.477.	391101.97	1283305.50	картометрический	25	-
2.478.	391087.73	1283285.76	картометрический	25	-
2.479.	391087.72	1283253.96	картометрический	25	-
2.480.	391088.82	1283227.66	картометрический	25	-
2.481.	391116.22	1283192.57	картометрический	25	-
2.482.	391138.13	1283168.43	картометрический	25	-
2.483.	391162.24	1283154.18	картометрический	25	-
2.484.	391215.94	1283135.55	картометрический	25	-
2.485.	391259.77	1283124.57	картометрический	25	-
2.486.	391305.80	1283116.90	картометрический	25	-
2.487.	391334.77	1283087.98	картометрический	25	-
2.488.	391348.21	1283031.47	картометрический	25	-
2.489.	391342.44	1282986.42	картометрический	25	-
2.490.	391318.21	1282950.62	картометрический	25	-
2.491.	391287.05	1282920.60	картометрический	25	-
2.492.	391258.20	1282898.66	картометрический	25	-
2.493.	391220.75	1282879.89	картометрический	25	-
2.494.	391158.43	1282852.16	картометрический	25	-
2.495.	391088.03	1282839.46	картометрический	25	-
2.496.	391033.79	1282819.82	картометрический	25	-
2.497.	390966.85	1282805.97	картометрический	25	-
2.498.	390859.85	1282770.87	картометрический	25	-
2.499.	390791.78	1282730.27	картометрический	25	-

Обозначение характерных точек границ	Координаты (метров)		Метод определения координат характерной точки	Средняя квадратичная погрешность положения характерной точки (M _t) (метров)	Описание обозначения точки на мест- ности (при нали- чии)
	X	Y			
1	2	3	4	5	6
2.500.	390719.79	1282689.67	картометрический	25	-
2.501.	390625.55	1282618.94	картометрический	25	-
2.502.	390584.98	1282596.67	картометрический	25	-
2.503.	390535.24	1282586.20	картометрический	25	-
2.504.	390492.04	1282608.46	картометрический	25	-
2.505.	390451.48	1282653.00	картометрический	25	-
2.506.	390398.58	1282681.72	картометрический	25	-
2.507.	390360.62	1282664.69	картометрический	25	-
2.508.	390330.52	1282645.05	картометрический	25	-
2.509.	390291.25	1282590.04	картометрический	25	-
2.510.	390286.01	1282537.65	картометрический	25	-
2.511.	390291.25	1282486.57	картометрический	25	-
2.512.	390309.57	1282398.81	картометрический	25	-
2.513.	390313.50	1282284.86	картометрический	25	-
2.514.	390262.45	1282160.44	картометрический	25	-
2.515.	390203.55	1282113.28	картометрический	25	-
2.516.	390130.25	1282058.27	картометрический	25	-
2.517.	390075.28	1282025.53	картометрический	25	-
2.518.	390015.07	1282013.74	картометрический	25	-
2.519.	389965.33	1282001.95	картометрический	25	-
2.520.	389923.44	1281965.29	картометрический	25	-
2.521.	389891.19	1281941.78	картометрический	25	-
2.522.	389849.27	1281888.54	картометрический	25	-
2.523.	389801.64	1281843.91	картометрический	25	-
2.524.	389750.22	1281801.54	картометрический	25	-
2.525.	389708.69	1281708.69	картометрический	25	-
2.526.	389694.14	1281681.81	картометрический	25	-
2.527.	389659.53	1281655.45	картометрический	25	-
2.528.	389609.02	1281619.74	картометрический	25	-
2.529.	389554.20	1281573.54	картометрический	25	-
2.530.	389482.07	1281508.58	картометрический	25	-
2.531.	389454.66	1281465.27	картометрический	25	-
2.532.	389428.69	1281404.64	картометрический	25	-
2.533.	389396.95	1281370.01	картометрический	25	-
2.534.	389365.21	1281339.68	картометрический	25	-
2.535.	389320.49	1281305.04	картометрический	25	-
2.536.	389290.19	1281264.61	картометрический	25	-
2.537.	389261.34	1281212.64	картометрический	25	-
2.538.	389231.04	1281190.99	картометрический	25	-
2.539.	389189.21	1281170.79	картометрический	25	-
2.540.	389150.26	1281167.89	картометрический	25	-
2.541.	389127.17	1281149.13	картометрический	25	-
2.542.	389115.63	1281124.59	картометрический	25	-
2.543.	389117.07	1281089.95	картометрический	25	-
2.544.	389108.70	1281056.00	картометрический	25	-
2.545.	389098.17	1281033.97	картометрический	25	-
2.546.	389093.01	1281011.53	картометрический	25	-

Обозначение характерных точек границ	Координаты (метров)		Метод определения координат характерной точки	Средняя квадратичная погрешность положения характерной точки (M_t) (метров)	Описание обозначения точки на местности (при наличии)
	X	Y			
1	2	3	4	5	6
2.547.	389101.57	1280989.23	картометрический	25	-
2.548.	389100.72	1280965.65	картометрический	25	-
2.549.	389101.15	1280936.50	картометрический	25	-
2.550.	389102.88	1280893.56	картометрический	25	-
2.551.	389088.78	1280848.68	картометрический	25	-
2.552.	389070.84	1280802.52	картометрический	25	-
2.553.	389065.72	1280775.60	картометрический	25	-
2.554.	389072.13	1280740.98	картометрический	25	-
2.555.	389072.13	1280714.05	картометрический	25	-
2.556.	389056.75	1280696.09	картометрический	25	-
2.557.	389019.58	1280661.46	картометрический	25	-
2.558.	388993.95	1280605.04	картометрический	25	-
2.559.	388982.42	1280552.47	картометрический	25	-
2.560.	388938.85	1280515.28	картометрический	25	-
2.561.	388909.38	1280471.68	картометрический	25	-
2.562.	388888.87	1280442.20	картометрический	25	-
2.563.	388868.37	1280419.11	картометрический	25	-
2.564.	388852.64	1280378.37	картометрический	25	-
2.565.	388833.48	1280328.06	картометрический	25	-
2.566.	388821.51	1280296.89	картометрический	25	-
2.567.	388804.90	1280262.63	картометрический	25	-
2.568.	388789.23	1280227.97	картометрический	25	-
2.569.	388774.38	1280187.51	картометрический	25	-
2.570.	388761.18	1280138.00	картометрический	25	-
2.571.	388749.63	1280103.32	картометрический	25	-
2.572.	388742.21	1280062.06	картометрический	25	-
2.573.	388723.24	1280032.35	картометрический	25	-
2.574.	388707.56	1279991.89	картометрический	25	-
2.575.	388690.24	1279947.32	картометрический	25	-
2.576.	388663.85	1279905.23	картометрический	25	-
2.577.	388639.50	1279868.37	картометрический	25	-
2.578.	388594.65	1279813.24	картометрический	25	-
2.579.	388563.26	1279778.96	картометрический	25	-
2.580.	388542.76	1279718.71	картометрический	25	-
2.581.	388527.38	1279675.11	картометрический	25	-
2.582.	388506.88	1279617.40	картометрический	25	-
2.583.	388481.32	1279548.75	картометрический	25	-
2.584.	388454.63	1279475.77	картометрический	25	-
2.585.	388425.97	1279383.09	картометрический	25	-
2.586.	388410.47	1279358.97	картометрический	25	-
2.587.	388398.42	1279319.34	картометрический	25	-
2.588.	388393.26	1279267.66	картометрический	25	-
2.589.	388376.03	1279212.53	картометрический	25	-
2.590.	388362.26	1279160.84	картометрический	25	-
2.591.	388350.21	1279117.77	картометрический	25	-
2.592.	388343.33	1279074.70	картометрический	25	-
2.593.	388620.07	1278911.85	картометрический	25	-

Обозначение характерных точек границ	Координаты (метров)		Метод определения координат характерной точки	Средняя квадрати- ческая погрешность положения характерной точки (M ₁) (метров)	Описание обозначе- ния точки на мест- ности (при нали- чии)
	X	Y			
1	2	3	4	5	6
2.594.	388995.67	1278734.55	картометрический	25	-
2.595.	389190.44	1278582.20	картометрический	25	-
2.596.	389327.01	1278320.07	картометрический	25	-
2.597.	389434.83	1277810.13	картометрический	25	-
2.598.	389558.89	1277422.79	картометрический	25	-
2.599.	389730.92	1277224.16	картометрический	25	-
2.600.	389880.66	1276911.32	картометрический	25	-
2.601.	389862.73	1276509.59	картометрический	25	-
2.602.	389878.06	1276262.85	картометрический	25	-
2.603.	390111.62	1276153.46	картометрический	25	-
2.604.	390437.56	1276006.89	картометрический	25	-
2.605.	390512.11	1275996.52	картометрический	25	-
2.606.	390687.23	1276061.23	картометрический	25	-
2.607.	390783.05	1276052.98	картометрический	25	-
2.608.	391290.61	1275749.97	картометрический	25	-
2.609.	391397.70	1275660.33	картометрический	25	-
2.610.	391570.03	1275609.52	картометрический	25	-
2.611.	391641.35	1275540.29	картометрический	25	-
2.612.	391958.90	1275271.93	картометрический	25	-
2.613.	392046.10	1275169.85	картометрический	25	-
2.614.	392160.79	1275167.86	картометрический	25	-
2.615.	392371.54	1275194.00	картометрический	25	-
2.616.	392488.34	1275267.85	картометрический	25	-
2.617.	392585.82	1275299.42	картометрический	25	-
2.618.	392735.26	1275224.97	картометрический	25	-
2.619.	392855.24	1275187.88	картометрический	25	-
2.620.	393172.84	1274912.45	картометрический	25	-
2.621.	393349.60	1274931.99	картометрический	25	-
2.622.	393409.35	1274918.45	картометрический	25	-
2.623.	393504.32	1274871.98	картометрический	25	-
2.624.	393757.62	1275382.34	картометрический	25	-
2.625.	393882.85	1275423.23	картометрический	25	-
2.626.	393958.92	1275421.30	картометрический	25	-
2.627.	395215.46	1276838.64	картометрический	25	-
2.628.	395278.85	1276737.21	картометрический	25	-
2.629.	395317.63	1276699.03	картометрический	25	-
2.630.	395388.34	1276678.79	картометрический	25	-
2.631.	395438.39	1276695.48	картометрический	25	-
2.632.	395569.71	1276505.49	картометрический	25	-
2.633.	395689.61	1276386.15	картометрический	25	-
2.634.	395793.41	1276304.79	картометрический	25	-
2.635.	396288.80	1275815.77	картометрический	25	-
2.636.	396644.77	1275492.03	картометрический	25	-
2.637.	396748.93	1275354.42	картометрический	25	-
2.638.	396855.26	1275236.25	картометрический	25	-
2.639.	396937.79	1275174.01	картометрический	25	-
2.640.	396990.33	1275121.18	картометрический	25	-

Обозначение характерных точек границ	Координаты (метров)		Метод определения координат характерной точки	Средняя квадратическая погрешность положения характерной точки (M _t) (метров)	Описание обозначения точки на мест- ности (при нали- чии)
	X	Y			
1	2	3	4	5	6
2.641.	397219.17	1274879.05	картометрический	25	-
2.642.	397512.53	1274493.09	картометрический	25	-
2.643.	397567.69	1274378.27	картометрический	25	-
2.644.	397718.63	1274199.87	картометрический	25	-
2.645.	397999.92	1273903.16	картометрический	25	-
2.646.	398248.26	1273649.01	картометрический	25	-
2.647.	398378.19	1273578.70	картометрический	25	-
2.648.	398549.07	1273389.82	картометрический	25	-
2.649.	398677.43	1273279.85	картометрический	25	-
2.650.	398826.75	1273168.41	картометрический	25	-
2.651.	398913.50	1273103.18	картометрический	25	-
2.652.	399185.49	1272952.12	картометрический	25	-
2.653.	399379.56	1272766.90	картометрический	25	-
2.654.	399633.90	1272526.53	картометрический	25	-
2.655.	399886.46	1272348.31	картометрический	25	-
2.656.	400202.41	1272201.40	картометрический	25	-
2.657.	400410.12	1272095.85	картометрический	25	-
2.658.	400737.93	1272002.20	картометрический	25	-
2.659.	400895.97	1271877.97	картометрический	25	-
2.660.	401044.58	1271753.52	картометрический	25	-
2.661.	401128.57	1271527.36	картометрический	25	-
2.662.	401286.58	1271330.39	картометрический	25	-
2.663.	401487.44	1271178.82	картометрический	25	-
2.664.	401623.00	1271006.00	картометрический	25	-
2.665.	401879.85	1271081.51	картометрический	25	-
2.666.	402598.11	1271471.30	картометрический	25	-
2.667.	403008.67	1271669.86	картометрический	25	-
2.668.	404181.16	1272218.77	картометрический	25	-
2.669.	405329.97	1272726.99	картометрический	25	-
2.670.	405683.87	1272882.21	картометрический	25	-
2.671.	406430.77	1273099.59	картометрический	25	-
2.672.	407556.84	1273427.45	картометрический	25	-
2.673.	408391.08	1273677.45	картометрический	25	-
2.674.	409628.28	1274051.56	картометрический	25	-
2.675.	410986.69	1274158.87	картометрический	25	-
2.676.	411757.06	1274218.92	картометрический	25	-
2.677.	413439.40	1274347.28	картометрический	25	-
2.678.	414374.28	1274462.47	картометрический	25	-
2.679.	414620.56	1274514.72	картометрический	25	-
2.680.	415251.24	1274586.44	картометрический	25	-
2.681.	415568.58	1273375.48	картометрический	25	-
2.682.	415680.99	1272934.49	картометрический	25	-
2.683.	415829.30	1272904.25	картометрический	25	-
2.684.	416710.74	1272710.33	картометрический	25	-
2.685.	417404.97	1272692.70	картометрический	25	-
2.686.	418603.32	1272676.88	картометрический	25	-
2.687.	419110.92	1272653.02	картометрический	25	-

Обозначение характерных точек границ	Координаты (метров)		Метод определения координат характерной точки	Средняя квадратичная погрешность положения характерной точки (M_i) (метров)	Описание обозначения точки на местности (при наличии)
	X	Y			
1	2	3	4	5	6
2.688.	419434.57	1272637.81	картометрический	25	-
2.1	419993.25	1272681.79	картометрический	25	-

2.2. Рекреационная зона (II).

Северная граница рекреационной зоны начинается на северо-восточной окраине хутора Тормосина, следует вдоль правого берега реки Аксенец до западной границы хутора Захарова и, огибая его с юга и востока, продолжается по верховьям балок Николина и Карташова, затем вдоль Поповского залива до места впадения реки Аксенец в Поповский залив.

Восточная граница рекреационной зоны проходит по берегу Цимлянского водохранилища от устья реки Аксенец до границы между Тормосиновским и Захаровским сельскими поселениями и, огибая урочище Старый Питомник с севера, следует сначала по границе сельских поселений и далее по грунтовой дороге до северо-восточной границы бывшего хутора Питомника. Затем граница зоны поворачивает на юг и далее на юго-восток, огибая урочище Ярошкино с востока, проходит до государственной защитной лесной полосы и вместе с ней проходит в южном направлении до озера Чикаловка, затем до озера Большого и дальше в сторону урочища Нефедовские Пески до развалин хутора Белозерского. Далее граница проходит по грунтовой дороге к хутору Минаеву и, огибая его с запада, следует по грунтовой дороге к хутору Комарову. Затем граница, огибая хутор Комаров с восточной стороны, по грунтовым дорогам следует до берега Цимлянского водохранилища.

Южная граница рекреационной зоны проходит вдоль Цимлянского водохранилища на протяжении 3,75 километра.

Западная граница рекреационной зоны проходит от берега Цимлянского водохранилища по грунтовой дороге сначала в северо-западном, затем в северо-восточном и снова в северо-западном направлении до пересечения с грунтовой дорогой, соединяющей хутор Аксенов и хутор Комаров, и следует по ней до пересечения с границей Ростовской области. Затем граница зоны проходит по границе с Ростовской областью 1,1 километра до пересечения с грунтовой дорогой, соединяющей хутор Аксенов и хутор Семенов. Далее граница следует по указанной грунтовой дороге до южной окраины хутора Семенова и, огибая его с запада, следует в северо-западном направлении по грунтовой дороге, соединяющей хутор Семенов и хутор Нижнегнутов. Затем граница огибает по грунтовым дорогам урочище Нефедовские Пески и выходит к границе Нижнегнутовского сельского поселения. Далее граница зоны

следует по границе Нижнегнутовского сельского поселения в восточном, северном, северо-западном и юго-западном направлениях до пересечения с грунтовой дорогой, соединяющей хутор Морской и хутор Семенов, и линией электропередачи, далее по указанной грунтовой дороге в северо-западном направлении до южной окраины хутора Морского. Затем граница зоны, огибая хутор Морской с востока, следует по грунтовой дороге, огибая с запада бывший хутор Питомник и с востока бывший населенный пункт Косов, до пересечения балки Чагонак и южной границы хутора Тормосина. Далее граница проходит по южной и восточной границам хутора Тормосина до крайней северо-восточной точки хутора Тормосина у правого берега реки Аксенец.

2.3. Агрохозяйственная зона (III).

Агрохозяйственная зона представлена двумя участками – IIIа и IIIб.

Участок IIIа находится на севере природного парка.

Граница указанного участка начинается у крайней западной точки хутора Тормосина, далее следует на юго-восток вдоль границы хутора Тормосина. Затем граница поворачивает на юго-запад и следует вдоль границы Цимлянских песков по грунтовой дороге с лесопосадками до автомобильной дороги "Суровикино (км 7) – Тормосин – Нижнегнутов", далее проходит на северо-восток вдоль восточной полосы отвода автомобильной дороги "Суровикино (км 7) – Тормосин – Нижнегнутов" до крайней западной точки хутора Тормосина.

Участок IIIб находится на северо-западе природного парка.

Граница указанного участка начинается у перекрестка автомобильной дороги "Суровикино (км 7) – Тормосин – Нижнегнутов" и грунтовой дороги вблизи триангуляционного пункта 75,6 метра напротив лимана Трушкина. Далее граница следует на юго-восток по грунтовой дороге вдоль границы Цимлянских песков, затем поворачивает и проходит вдоль лесопосадок в юго-западном направлении до сада. Далее, огибая сад с юга, граница поворачивает и следует по грунтовой дороге в западном направлении до пересечения с дорогой "Подъезд от автомобильной дороги "Суровикино (км 7) – Тормосин – Нижнегнутов" к х.Морской". Далее граница участка, продолжая следовать вдоль границы Цимлянских песков, поворачивает на юг и проходит до грунтовой дороги с лесопосадками, соединяющей автодорогу "Суровикино (км 7) – Тормосин – Нижнегнутов" и южную окраину хутора Морского. Затем граница участка поворачивает и следует на северо-запад по указанной грунтовой дороге с лесопосадками до автомобильной дороги "Суровикино (км 7) – Тормосин – Нижнегнутов", далее вдоль восточной полосы отвода автомобильной дороги "Суровикино (км 7) – Тормосин – Нижнегнутов" проходит до перекрестка с грунтовой дорогой вблизи триангуляционного пункта 75,6 метра напротив лимана Трушкина.

2.4. Буферная зона (IV).

Буферная зона состоит из трех участков – IVа, IVб и IVв.

Участок IVа находится в северо-западной части природного парка. Северная граница указанного участка начинается на южной границе хутора Тормосина и проходит по ней на восток до балки Чагонак.

Восточная граница начинается от пересечения балки Чагонак и южной границы хутора Тормосина и следует по грунтовым дорогам в юго-западном направлении до хутора Морского, огибая с запада бывший хутор Питомник и с востока бывший населенный пункт Косов. Затем граница участка огибает хутор Морской с востока, поворачивает на юго-восток и продолжается по грунтовой дороге от хутора Морского к хутору Семенову до пересечения ее с линией электропередачи и границей Нижнегнутовского сельского поселения.

Южная граница участка начинается от пересечения грунтовой дороги, следующей от хутора Морского к хутору Семенову, с линией электропередачи и границей Нижнегнутовского сельского поселения. Далее следует по границе Нижнегнутовского сельского поселения до границы природного парка.

Западная граница участка начинается от пересечения границы Нижнегнутовского сельского поселения и границы природного парка, проходит по ней до грунтовой дороги с лесопосадками, соединяющей автомобильную дорогу "Суровикино (км 7) – Тормосин – Нижнегнутов" и южную окраину хутора Морского, далее следует по указанной грунтовой дороге в юго-восточном направлении до границы с Цимлянскими песками. Затем граница участка поворачивает и следует вдоль Цимлянских песков в северном направлении до пересечения с грунтовой дорогой "Подъезд от автомобильной дороги "Суровикино (км 7) – Тормосин – Нижнегнутов" к х.Морской". Далее граница следует по указанной грунтовой дороге на восток, огибает сад с юга, проходит вдоль грунтовой дороги с лесопосадками на северо-восток, затем поворачивает и следует на северо-запад вдоль границы Цимлянских песков. Далее граница проходит по грунтовой дороге до ее пересечения с автомобильной дорогой "Суровикино (км 7) – Тормосин – Нижнегнутов" вблизи триангуляционного пункта 75,6 метра напротив лимана Трушкина, затем следует в северо-восточном направлении вдоль восточной полосы отвода указанной автомобильной дороги и по грунтовой дороге с лесопосадками до южной границы хутора Тормосина.

Участок IVб находится на юго-западе природного парка.

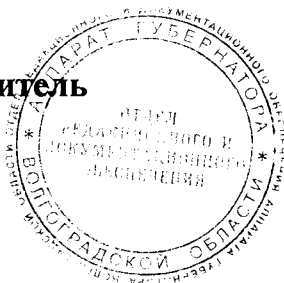
Граница указанного участка начинается южнее падины Солоненькой и, огибая ее с юга, следует в сторону падины Улесова. Затем меняет свое направление на южное и следует до грунтовой дороги, соединяющей хутора Нижнегнутов и Семенов. Далее граница следует по указанной грунтовой дороге до северной окраины хутора Семенова и, огибая его с запада, проходит по грунтовой дороге, соединяющей хутор Семенов

и хутор Аксенов, до границы с Ростовской областью. Затем граница участка следует по границе с Ростовской областью в северо-западном направлении. Южнее падины Солоненькой граница меняет свое направление на северное и проходит до падины Солоненькой.

Участок IVв находится на юге природного парка.

Граница указанного участка начинается от границы с Ростовской областью и проходит на северо-восток по грунтовой дороге, соединяющей хутор Аксенов и хутор Комаров. Далее граница меняет свое направление на юго-восточное, по грунтовым дорогам следует до берега Цимлянского водохранилища, затем проходит вдоль него на юго-запад до границы с Ростовской областью. Далее граница участка следует по границе с Ростовской областью до пересечения с грунтовой дорогой, соединяющей хутор Аксенов и хутор Комаров."

**Вице-губернатор – руководитель
аппарата Губернатора
Волгоградской области**



Е.А.Харичкин