



Министерство
природопользования и экологии
Владимирской области

ЗАРЕГИСТРИРОВАНО В РЕЕСТРЕ

« 16 » 03 2026 г.

МИНИСТЕРСТВО ПРИРОДОПОЛЬЗОВАНИЯ И ЭКОЛОГИИ
ВЛАДИМИРСКОЙ ОБЛАСТИ

Федеральный государственный реестр

№ 21172026-028

ПРИКАЗ

16.03.2026

№ 28-н

*О внесении изменений в постановление
Департамента природопользования от
03.02.2015 № 01/01-25*

В соответствии с пунктом 5 статьи 18 Федерального закона от 30.03.1999 № 52-ФЗ «О санитарно-эпидемиологическом благополучии населения», постановлением Департамента природопользования и охраны окружающей среды Владимирской области от 18.06.2020 № 78 «О Порядке установления, изменения, прекращения зон санитарной охраны источников питьевого и хозяйственно-бытового водоснабжения», Положением о Министерстве природопользования и экологии Владимирской области, утвержденным постановлением Правительства Владимирской области от 16.02.2023 № 80 и, рассмотрев заявление об изменении зон санитарной охраны источников питьевого и хозяйственно-бытового водоснабжения и дополнительные материалы к проекту зон санитарной охраны,

п р и к а з ы в а ю:

1. Внести изменения в постановление Департамента природопользования и охраны окружающей среды администрации Владимирской области от 03.02.2015 № 01/01-25:

1.1. Пункт 1 изложить в следующей редакции: «1. Установить зоны санитарной охраны источников хозяйственно-питьевого и технологического водоснабжения скважин № 218 п. Ильичево, 3151 д. Демидово, 2745/145 д. Мокрое МУП ЖКХ Гусь-Хрустального муниципального округа.»;

1.2. Приложение 1, изложить в редакции согласно приложению № 1 к настоящему приказу;

1.3. Приложение 2, изложить в редакции согласно приложению № 2 к настоящему приказу.

2. Настоящий приказ вступает в силу со дня его официального опубликования.

Министр



Ю.В. Самодуров

ГРАФИЧЕСКОЕ ОПИСАНИЕ местоположения границ населенных пунктов, территориальных зон, особо охраняемых природных территорий, зон с особыми условиями использования территории		
Первый пояс зон санитарной охраны водозаборных скважин Гусь-Хрустального муниципального округа (МУП ЖКХ округа) (артезианская скважина № 218 п. Ильичево, Гусь-Хрустального района Владимирской области)		
<small>(наименование объекта, местоположение объекта, конкретное описание (дата - объект))</small>		
Раздел 1		
Сведения об объекте		
№ п/п	Характеристики объекта	Описание характеристик
1	2	3
1.	Местоположение объекта	Владимирская область, м.о Гусь-Хрустальный, пос.Ильичево
2.	Площадь объекта +/- величина погрешности определения площади (P +/- Дельта P)	2815 +/- 19 м ²
3.	Иные характеристики объекта	-

ГРАФИЧЕСКОЕ ОПИСАНИЕ

местоположения границ населенных пунктов, территориальных зон, особо охраняемых природных территорий, зон с особыми условиями использования территории

Первый пояс зон санитарной охраны водозаборных скважин Гусь-Хрустального муниципального округа (МУП ЖКХ округа) (артезианская скважина № 218 п. Ильичево, Гусь-Хрустального района Владимирской области)

(наименование объекта, местоположение границ которого описано (далее - объект))

Раздел 1

Сведения об объекте

№ п/п	Характеристики объекта	Описание характеристик
1	2	3
1.	Местоположение объекта	Владимирская область, м.о Гусь-Хрустальный, поселок Ильичёво
2.	Площадь объекта +/- величина погрешности определения площади (Р +/- Дельта Р)	2815 +/- 19 м ²
3.	Иные характеристики объекта	-

Раздел 2

Сведения о местоположении границ объекта

1. Система координат -

2. Сведения о характерных точках границ объекта

Обозначение характерных точек границ	Координаты, м		Метод определения координат характерной точки	Средняя квадратическая погрешность положения характерной точки (Mt), м	Описание обозначения точки на местности (при наличии)
	X	Y			
1	2	3	4	5	6
-	-	-	-	-	-

3. Сведения о характерных точках части (частей) границы объекта

Обозначение характерных точек части границы	Координаты, м		Метод определения координат характерной точки	Средняя квадратическая погрешность положения характерной точки (Mt), м	Описание обозначения точки на местности (при наличии)
	X	Y			
1	2	3	4	5	6
-	-	-	-	-	-

Раздел 3

Сведения о местоположении измененных (уточненных) границ объекта

1. Система координат МСК-33, зона 1

2. Сведения о характерных точках границ объекта

Обозначение характерных точек границ	Существующие координаты, м		Измененные (уточненные) координаты, м		Метод определения координат характерной точки	Средняя квадратическая погрешность положения характерной точки (Mt), м	Описание обозначения точки на местности (при наличии)
	X	Y	X	Y			
1	2	3	4	5	6	7	8
1	122088.00	216125.80	-	-	Картометрический метод	10	Закрепление отсутствует
2	122086.20	216125.80	-	-	Картометрический метод	10	Закрепление отсутствует
3	122084.30	216125.50	-	-	Картометрический метод	10	Закрепление отсутствует
4	122082.50	216125.30	-	-	Картометрический метод	10	Закрепление отсутствует
5	122080.70	216124.80	-	-	Картометрический метод	10	Закрепление отсутствует
6	122078.80	216124.40	-	-	Картометрический метод	10	Закрепление отсутствует
7	122077.10	216123.80	-	-	Картометрический метод	10	Закрепление отсутствует
8	122075.40	216123.00	-	-	Картометрический метод	10	Закрепление отсутствует
9	122073.70	216122.20	-	-	Картометрический метод	10	Закрепление отсутствует
-10	122072.10	216121.30	-	-	Картометрический метод	10	Закрепление отсутствует
11	122070.60	216120.30	-	-	Картометрический метод	10	Закрепление отсутствует
12	122069.10	216119.10	-	-	Картометрический метод	10	Закрепление отсутствует
13	122067.70	216117.80	-	-	Картометрический метод	10	Закрепление отсутствует
14	122066.30	216116.60	-	-	Картометрический метод	10	Закрепление отсутствует
15	122065.10	216115.20	-	-	Картометрический метод	10	Закрепление отсутствует
16	122063.90	216113.70	-	-	Картометрический метод	10	Закрепление отсутствует
17	122062.90	216112.20	-	-	Картометрический метод	10	Закрепление отсутствует
18	122061.90	216110.60	-	-	Картометрический метод	10	Закрепление отсутствует
19	122061.10	216108.90	-	-	Картометрический метод	10	Закрепление отсутствует
20	122060.30	216107.20	-	-	Картометрический метод	10	Закрепление отсутствует
-21	122059.60	216105.50	-	-	Картометрический метод	10	Закрепление отсутствует
22	122059.10	216103.80	-	-	Картометрический метод	10	Закрепление отсутствует

2. Сведения о характерных точках границ объекта

Обозначение характерных точек границ	Существующие координаты, м		Измененные (уточненные) координаты, м		Метод определения координат характерной точки	Средняя квадратическая погрешность положения характерной точки (Mt), м	Описание обозначения точки на местности (при наличии)
	X	Y	X	Y			
1	2	3	4	5	6	7	8
23	122058.70	216101.90	-	-	Картометрический метод	10	Закрепление отсутствует
24	122058.30	216100.10	-	-	Картометрический метод	10	Закрепление отсутствует
25	122058.10	216098.30	-	-	Картометрический метод	10	Закрепление отсутствует
26	122058.10	216096.40	-	-	Картометрический метод	10	Закрепление отсутствует
27	122058.10	216094.50	-	-	Картометрический метод	10	Закрепление отсутствует
28	122058.20	216092.60	-	-	Картометрический метод	10	Закрепление отсутствует
29	122058.40	216090.80	-	-	Картометрический метод	10	Закрепление отсутствует
30	122058.90	216089.00	-	-	Картометрический метод	10	Закрепление отсутствует
31	122059.30	216087.10	-	-	Картометрический метод	10	Закрепление отсутствует
32	122059.90	216085.40	-	-	Картометрический метод	10	Закрепление отсутствует
33	122060.60	216083.70	-	-	Картометрический метод	10	Закрепление отсутствует
34	122061.40	216082.00	-	-	Картометрический метод	10	Закрепление отсутствует
35	122062.30	216080.40	-	-	Картометрический метод	10	Закрепление отсутствует
36	122063.40	216078.90	-	-	Картометрический метод	10	Закрепление отсутствует
37	122064.50	216077.40	-	-	Картометрический метод	10	Закрепление отсутствует
38	122065.60	216075.90	-	-	Картометрический метод	10	Закрепление отсутствует
39	122067.00	216074.70	-	-	Картометрический метод	10	Закрепление отсутствует
40	122068.40	216073.30	-	-	Картометрический метод	10	Закрепление отсутствует
41	122069.80	216072.10	-	-	Картометрический метод	10	Закрепление отсутствует
42	122071.40	216071.10	-	-	Картометрический метод	10	Закрепление отсутствует
43	122072.90	216070.10	-	-	Картометрический метод	10	Закрепление отсутствует
44	122074.60	216069.20	-	-	Картометрический метод	10	Закрепление отсутствует
45	122076.20	216068.50	-	-	Картометрический метод	10	Закрепление отсутствует
46	122078.00	216067.80	-	-	Картометрический метод	10	Закрепление отсутствует
47	122079.70	216067.20	-	-	Картометрический метод	10	Закрепление отсутствует

2. Сведения о характерных точках границ объекта							
Обозначение характерных точек границ	Существующие координаты, м		Измененные (уточненные) координаты, м		Метод определения координат характерной точки	Средняя квадратическая погрешность положения характерной точки (Мт), м	Описание обозначения точки на местности (при наличии)
	X	Y	X	Y			
1	2	3	4	5	6	7	8
48	122081.60	216066.70	-	-	Картометрический метод	10	Закрепление отсутствует
49	122083.40	216066.40	-	-	Картометрический метод	10	Закрепление отсутствует
50	122085.20	216066.20	-	-	Картометрический метод	10	Закрепление отсутствует
51	122087.10	216066.10	-	-	Картометрический метод	10	Закрепление отсутствует
52	122089.00	216066.10	-	-	Картометрический метод	10	Закрепление отсутствует
53	122090.90	216066.20	-	-	Картометрический метод	10	Закрепление отсутствует
54	122092.70	216066.40	-	-	Картометрический метод	10	Закрепление отсутствует
55	122094.50	216066.70	-	-	Картометрический метод	10	Закрепление отсутствует
56	122096.40	216067.20	-	-	Картометрический метод	10	Закрепление отсутствует
57	122098.10	216067.80	-	-	Картометрический метод	10	Закрепление отсутствует
58	122099.90	216068.50	-	-	Картометрический метод	10	Закрепление отсутствует
59	122101.50	216069.20	-	-	Картометрический метод	10	Закрепление отсутствует
60	122103.20	216070.10	-	-	Картометрический метод	10	Закрепление отсутствует
61	122104.70	216071.10	-	-	Картометрический метод	10	Закрепление отсутствует
62	122106.30	216072.10	-	-	Картометрический метод	10	Закрепление отсутствует
63	122107.70	216073.30	-	-	Картометрический метод	10	Закрепление отсутствует
64	122109.10	216074.70	-	-	Картометрический метод	10	Закрепление отсутствует
65	122110.40	216075.90	-	-	Картометрический метод	10	Закрепление отсутствует
66	122111.60	216077.40	-	-	Картометрический метод	10	Закрепление отсутствует
67	122112.70	216078.90	-	-	Картометрический метод	10	Закрепление отсутствует
68	122113.80	216080.40	-	-	Картометрический метод	10	Закрепление отсутствует
69	122114.70	216082.00	-	-	Картометрический метод	10	Закрепление отсутствует
70	122115.50	216083.70	-	-	Картометрический метод	10	Закрепление отсутствует
71	122116.20	216085.40	-	-	Картометрический метод	10	Закрепление отсутствует
72	122116.70	216087.10	-	-	Картометрический метод	10	Закрепление отсутствует

2. Сведения о характерных точках границ объекта

Обозначение характерных точек границ	Существующие координаты, м		Измененные (уточненные) координаты, м		Метод определения координат характерной точки	Средняя квадратическая погрешность положения характерной точки (Мт), м	Описание обозначения точки на местности (при наличии)
	X	Y	X	Y			
1	2	3	4	5	6	7	8
73	122117.20	216089.00	-	-	Картометрический метод	10	Закрепление отсутствует
74	122117.70	216090.80	-	-	Картометрический метод	10	Закрепление отсутствует
75	122117.90	216092.60	-	-	Картометрический метод	10	Закрепление отсутствует
76	122118.00	216094.50	-	-	Картометрический метод	10	Закрепление отсутствует
77	122118.00	216096.40	-	-	Картометрический метод	10	Закрепление отсутствует
78	122118.00	216098.30	-	-	Картометрический метод	10	Закрепление отсутствует
79	122117.80	216100.10	-	-	Картометрический метод	10	Закрепление отсутствует
80	122117.40	216101.90	-	-	Картометрический метод	10	Закрепление отсутствует
81	122117.00	216103.80	-	-	Картометрический метод	10	Закрепление отсутствует
82	122116.50	216105.50	-	-	Картометрический метод	10	Закрепление отсутствует
83	122115.80	216107.20	-	-	Картометрический метод	10	Закрепление отсутствует
84	122115.00	216108.90	-	-	Картометрический метод	10	Закрепление отсутствует
85	122114.20	216110.60	-	-	Картометрический метод	10	Закрепление отсутствует
86	122113.20	216112.20	-	-	Картометрический метод	10	Закрепление отсутствует
87	122112.20	216113.70	-	-	Картометрический метод	10	Закрепление отсутствует
88	122111.00	216115.20	-	-	Картометрический метод	10	Закрепление отсутствует
89	122109.80	216116.60	-	-	Картометрический метод	10	Закрепление отсутствует
90	122108.40	216117.80	-	-	Картометрический метод	10	Закрепление отсутствует
91	122107.00	216119.10	-	-	Картометрический метод	10	Закрепление отсутствует
92	122105.50	216120.30	-	-	Картометрический метод	10	Закрепление отсутствует
93	122104.00	216121.30	-	-	Картометрический метод	10	Закрепление отсутствует
94	122102.40	216122.20	-	-	Картометрический метод	10	Закрепление отсутствует
95	122100.70	216123.00	-	-	Картометрический метод	10	Закрепление отсутствует
96	122099.00	216123.80	-	-	Картометрический метод	10	Закрепление отсутствует
97	122097.30	216124.40	-	-	Картометрический метод	10	Закрепление отсутствует

2. Сведения о характерных точках границ объекта							
Обозначение характерных точек границ	Существующие координаты, м		Измененные (уточненные) координаты, м		Метод определения координат характерной точки	Средняя квадратическая погрешность положения характерной точки (M _t), м	Описание обозначения точки на местности (при наличии)
	X	Y	X	Y			
1	2	3	4	5	6	7	8
98	122095.40	216124.80	-	-	Картометрический метод	10	Закрепление отсутствует
99	122093.60	216125.30	-	-	Картометрический метод	10	Закрепление отсутствует
100	122091.80	216125.50	-	-	Картометрический метод	10	Закрепление отсутствует
101	122089.90	216125.80	-	-	Картометрический метод	10	Закрепление отсутствует
1	122088.00	216125.80	-	-	Картометрический метод	10	Закрепление отсутствует
1	-	-	122118.28	216095.93	Аналитический метод	0.10	-
2	-	-	122118.22	216097.92	Аналитический метод	0.10	-
3	-	-	122117.47	216102.85	Аналитический метод	0.10	-
4	-	-	122115.93	216107.58	Аналитический метод	0.10	-
5	-	-	122113.62	216112.00	Аналитический метод	0.10	-
6	-	-	122110.61	216115.97	Аналитический метод	0.10	-
7	-	-	122106.98	216119.38	Аналитический метод	0.10	-
8	-	-	122102.84	216122.15	Аналитический метод	0.10	-
9	-	-	122098.30	216124.20	Аналитический метод	0.10	-
10	-	-	122093.49	216125.47	Аналитический метод	0.10	-
11	-	-	122088.53	216125.92	Аналитический метод	0.10	-
12	-	-	122083.56	216125.55	Аналитический метод	0.10	-
13	-	-	122078.72	216124.36	Аналитический метод	0.10	-
14	-	-	122074.15	216122.39	Аналитический метод	0.10	-
15	-	-	122069.96	216119.68	Аналитический метод	0.10	-
16	-	-	122066.29	216116.33	Аналитический метод	0.10	-
17	-	-	122063.21	216112.40	Аналитический метод	0.10	-
18	-	-	122060.83	216108.03	Аналитический метод	0.10	-
19	-	-	122059.21	216103.32	Аналитический метод	0.10	-
20	-	-	122058.39	216098.41	Аналитический метод	0.10	-

План границ объекта

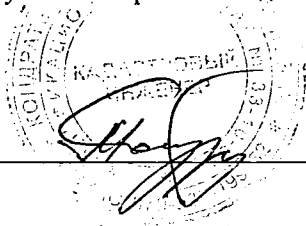


Масштаб 1:700

Условные обозначения

- _____ - Часть границы, местоположение которой определено при выполнении кадастровых работ
- 1 - Обозначение ликвидируемой характерной точки
- 1 - Обозначение новой характерной точки
- _____ - Граница кадастрового квартала
- _____ - Граница населенного пункта
- 33:14-6.446 - Первый пояс зон санитарной охраны водозаборных скважин Гусь-Хрустального муниципального округа (МУП ЖКХ округа) (артезианская скважина № 218 п. Ильичево, Гусь-Хрустального района Владимирской области)

Подпись _____



Дата " 02 " 02 2006 г.

Место для оттиска печати (при наличии) лица, составившего описание местоположения границ объекта

ГРАФИЧЕСКОЕ ОПИСАНИЕ

местоположения границ населенных пунктов, территориальных зон, особо охраняемых природных территорий, зон с особыми условиями использования территории

Второй пояс зон санитарной охраны водозаборных скважин Гусь-Хрустального муниципального округа (МУП ЖКХ округа) (артезианская скважина № 218 п. Ильичево, Гусь-Хрустального района Владимирской области)

(наименование объекта, местоположение границ которого описано (далее - объект))

Раздел 1

Сведения об объекте

№ п/п	Характеристики объекта	Описание характеристик
1	2	3
1.	Местоположение объекта	Владимирская область, м.о Гусь-Хрустальный, поселок Ильичёво
2.	Площадь объекта +/- величина погрешности определения площади (P +/- Дельта P)	9800 +/- 35 м ²
3.	Иные характеристики объекта	-

Раздел 2

Сведения о местоположении границ объекта

1. Система координат -

2. Сведения о характерных точках границ объекта

Обозначение характерных точек границ	Координаты, м		Метод определения координат характерной точки	Средняя квадратическая погрешность положения характерной точки (Mt), м	Описание обозначения точки на местности (при наличии)
	X	Y			
1	2	3	4	5	6
-	-	-	-	-	-

3. Сведения о характерных точках части (частей) границы объекта

Обозначение характерных точек части границы	Координаты, м		Метод определения координат характерной точки	Средняя квадратическая погрешность положения характерной точки (Mt), м	Описание обозначения точки на местности (при наличии)
	X	Y			
1	2	3	4	5	6
-	-	-	-	-	-

Раздел 3

Сведения о местоположении измененных (уточненных) границ объекта

1. Система координат МСК-33, зона 1

2. Сведения о характерных точках границ объекта

Обозначение характерных точек границ	Существующие координаты, м		Измененные (уточненные) координаты, м		Метод определения координат характерной точки	Средняя квадратическая погрешность положения характерной точки (Mt), м	Описание обозначения точки на местности (при наличии)
	X	Y	X	Y			
1	2	3	4	5	6	7	8
1	122088.00	216133.80	-	-	Картометрический метод	10	Закрепление отсутствует
2	122085.70	216133.80	-	-	Картометрический метод	10	Закрепление отсутствует
3	122083.30	216133.50	-	-	Картометрический метод	10	Закрепление отсутствует
4	122081.00	216133.20	-	-	Картометрический метод	10	Закрепление отсутствует
5	122078.70	216132.60	-	-	Картометрический метод	10	Закрепление отсутствует
6	122076.40	216132.10	-	-	Картометрический метод	10	Закрепление отсутствует
7	122074.20	216131.30	-	-	Картометрический метод	10	Закрепление отсутствует
8	122072.10	216130.30	-	-	Картометрический метод	10	Закрепление отсутствует
9	122069.90	216129.20	-	-	Картометрический метод	10	Закрепление отсутствует
10	122067.90	216128.00	-	-	Картометрический метод	10	Закрепление отсутствует
11	122066.00	216126.70	-	-	Картометрический метод	10	Закрепление отсутствует
12	122064.00	216125.30	-	-	Картометрический метод	10	Закрепление отсутствует
13	122062.30	216123.70	-	-	Картометрический метод	10	Закрепление отсутствует
14	122060.60	216122.10	-	-	Картометрический метод	10	Закрепление отсутствует
15	122059.00	216120.40	-	-	Картометрический метод	10	Закрепление отсутствует
16	122057.60	216118.50	-	-	Картометрический метод	10	Закрепление отсутствует
17	122056.30	216116.60	-	-	Картометрический метод	10	Закрепление отсутствует
18	122055.00	216114.50	-	-	Картометрический метод	10	Закрепление отсутствует
19	122054.00	216112.50	-	-	Картометрический метод	10	Закрепление отсутствует
20	122052.90	216110.30	-	-	Картометрический метод	10	Закрепление отсутствует
21	122052.10	216108.10	-	-	Картометрический метод	10	Закрепление отсутствует
22	122051.40	216105.80	-	-	Картометрический метод	10	Закрепление отсутствует

2. Сведения о характерных точках границ объекта

Обозначение характерных точек границ	Существующие координаты, м		Измененные (уточненные) координаты, м		Метод определения координат характерной точки	Средняя квадратическая погрешность положения характерной точки (Mt), м	Описание обозначения точки на местности (при наличии)
	X	Y	X	Y			
1	2	3	4	5	6	7	8
23	122050.90	216103.50	-	-	Картометрический метод	10	Закрепление отсутствует
24	122050.50	216101.20	-	-	Картометрический метод	10	Закрепление отсутствует
25	122050.30	216098.80	-	-	Картометрический метод	10	Закрепление отсутствует
26	122050.20	216096.50	-	-	Картометрический метод	10	Закрепление отсутствует
27	122050.20	216094.10	-	-	Картометрический метод	10	Закрепление отсутствует
28	122050.30	216091.80	-	-	Картометрический метод	10	Закрепление отсутствует
29	122050.60	216089.40	-	-	Картометрический метод	10	Закрепление отсутствует
30	122051.10	216087.10	-	-	Картометрический метод	10	Закрепление отсутствует
31	122051.80	216084.80	-	-	Картометрический метод	10	Закрепление отсутствует
32	122052.50	216082.70	-	-	Картометрический метод	10	Закрепление отсутствует
33	122053.40	216080.50	-	-	Картометрический метод	10	Закрепление отсутствует
34	122054.40	216078.30	-	-	Картометрический метод	10	Закрепление отсутствует
35	122055.60	216076.30	-	-	Картометрический метод	10	Закрепление отсутствует
36	122056.90	216074.30	-	-	Картометрический метод	10	Закрепление отсутствует
37	122058.30	216072.40	-	-	Картометрический метод	10	Закрепление отсутствует
38	122059.80	216070.60	-	-	Картометрический метод	10	Закрепление отсутствует
39	122061.40	216068.90	-	-	Картометрический метод	10	Закрепление отсутствует
40	122063.10	216067.30	-	-	Картометрический метод	10	Закрепление отсутствует
41	122065.00	216065.80	-	-	Картометрический метод	10	Закрепление отсутствует
42	122066.90	216064.50	-	-	Картометрический метод	10	Закрепление отсутствует
43	122069.00	216063.20	-	-	Картометрический метод	10	Закрепление отсутствует
44	122071.00	216062.00	-	-	Картометрический метод	10	Закрепление отсутствует
45	122073.10	216061.00	-	-	Картометрический метод	10	Закрепление отсутствует
46	122075.30	216060.20	-	-	Картометрический метод	10	Закрепление отсутствует
47	122077.60	216059.40	-	-	Картометрический метод	10	Закрепление отсутствует

2. Сведения о характерных точках границ объекта							
Обозначение характерных точек границ	Существующие координаты, м		Измененные (уточненные) координаты, м		Метод определения координат характерной точки	Средняя квадратическая погрешность положения характерной точки (Mt), м	Описание обозначения точки на местности (при наличии)
	X	Y	X	Y			
1	2	3	4	5	6	7	8
48	122079.90	216058.80	-	-	Картометрический метод	10	Закрепление отсутствует
49	122082.10	216058.40	-	-	Картометрический метод	10	Закрепление отсутствует
50	122084.60	216058.20	-	-	Картометрический метод	10	Закрепление отсутствует
51	122086.80	216058.00	-	-	Картометрический метод	10	Закрепление отсутствует
52	122089.20	216058.00	-	-	Картометрический метод	10	Закрепление отсутствует
53	122091.50	216058.20	-	-	Картометрический метод	10	Закрепление отсутствует
54	122093.90	216058.40	-	-	Картометрический метод	10	Закрепление отсутствует
55	122096.20	216058.80	-	-	Картометрический метод	10	Закрепление отсутствует
56	122098.50	216059.40	-	-	Картометрический метод	10	Закрепление отсутствует
57	122100.80	216060.20	-	-	Картометрический метод	10	Закрепление отсутствует
58	122103.00	216061.00	-	-	Картометрический метод	10	Закрепление отсутствует
59	122105.10	216062.00	-	-	Картометрический метод	10	Закрепление отсутствует
60	122107.10	216063.20	-	-	Картометрический метод	10	Закрепление отсутствует
61	122109.20	216064.50	-	-	Картометрический метод	10	Закрепление отсутствует
62	122111.10	216065.80	-	-	Картометрический метод	10	Закрепление отсутствует
63	122113.00	216067.30	-	-	Картометрический метод	10	Закрепление отсутствует
64	122114.70	216068.90	-	-	Картометрический метод	10	Закрепление отсутствует
65	122116.30	216070.60	-	-	Картометрический метод	10	Закрепление отсутствует
66	122117.80	216072.40	-	-	Картометрический метод	10	Закрепление отсутствует
67	122119.20	216074.30	-	-	Картометрический метод	10	Закрепление отсутствует
68	122120.50	216076.30	-	-	Картометрический метод	10	Закрепление отсутствует
69	122121.70	216078.30	-	-	Картометрический метод	10	Закрепление отсутствует
70	122122.70	216080.50	-	-	Картометрический метод	10	Закрепление отсутствует
71	122123.60	216082.70	-	-	Картометрический метод	10	Закрепление отсутствует
72	122124.30	216084.80	-	-	Картометрический метод	10	Закрепление отсутствует

2. Сведения о характерных точках границ объекта

Обозначение характерных точек границ	Существующие координаты, м		Измененные (уточненные) координаты, м		Метод определения координат характерной точки	Средняя квадратическая погрешность положения характерной точки (Mt), м	Описание обозначения точки на местности (при наличии)
	X	Y	X	Y			
1	2	3	4	5	6	7	8
73	122125.00	216087.10	-	-	Картометрический метод	10	Закрепление отсутствует
74	122125.50	216089.40	-	-	Картометрический метод	10	Закрепление отсутствует
75	122125.80	216091.80	-	-	Картометрический метод	10	Закрепление отсутствует
76	122125.90	216094.10	-	-	Картометрический метод	10	Закрепление отсутствует
77	122125.90	216096.50	-	-	Картометрический метод	10	Закрепление отсутствует
78	122125.80	216098.80	-	-	Картометрический метод	10	Закрепление отсутствует
79	122125.60	216101.20	-	-	Картометрический метод	10	Закрепление отсутствует
80	122125.20	216103.50	-	-	Картометрический метод	10	Закрепление отсутствует
81	122124.70	216105.80	-	-	Картометрический метод	10	Закрепление отсутствует
82	122124.00	216108.10	-	-	Картометрический метод	10	Закрепление отсутствует
83	122123.20	216110.30	-	-	Картометрический метод	10	Закрепление отсутствует
84	122122.10	216112.50	-	-	Картометрический метод	10	Закрепление отсутствует
85	122121.10	216114.50	-	-	Картометрический метод	10	Закрепление отсутствует
86	122119.80	216116.60	-	-	Картометрический метод	10	Закрепление отсутствует
87	122118.50	216118.50	-	-	Картометрический метод	10	Закрепление отсутствует
88	122117.10	216120.40	-	-	Картометрический метод	10	Закрепление отсутствует
89	122115.50	216122.10	-	-	Картометрический метод	10	Закрепление отсутствует
90	122113.80	216123.70	-	-	Картометрический метод	10	Закрепление отсутствует
91	122112.10	216125.30	-	-	Картометрический метод	10	Закрепление отсутствует
92	122110.10	216126.70	-	-	Картометрический метод	10	Закрепление отсутствует
93	122108.20	216128.00	-	-	Картометрический метод	10	Закрепление отсутствует
94	122106.20	216129.20	-	-	Картометрический метод	10	Закрепление отсутствует
95	122104.00	216130.30	-	-	Картометрический метод	10	Закрепление отсутствует
96	122101.90	216131.30	-	-	Картометрический метод	10	Закрепление отсутствует
97	122099.70	216132.10	-	-	Картометрический метод	10	Закрепление отсутствует

2. Сведения о характерных точках границ объекта							
Обозначение характерных точек границ	Существующие координаты, м		Измененные (уточненные) координаты, м		Метод определения координат характерной точки	Средняя квадратическая погрешность положения характерной точки (Mt), м	Описание обозначения точки на местности (при наличии)
	X	Y	X	Y			
1	2	3	4	5	6	7	8
98	122097.40	216132.60	-	-	Картометрический метод	10	Закрепление отсутствует
99	122095.10	216133.20	-	-	Картометрический метод	10	Закрепление отсутствует
100	122092.80	216133.50	-	-	Картометрический метод	10	Закрепление отсутствует
101	122090.40	216133.80	-	-	Картометрический метод	10	Закрепление отсутствует
1	122088.00	216133.80	-	-	Картометрический метод	10	Закрепление отсутствует
1	-	-	122144.28	216095.93	Аналитический метод	0.10	-
2	-	-	122143.39	216105.86	Аналитический метод	0.10	-
3	-	-	122140.76	216115.48	Аналитический метод	0.10	-
4	-	-	122136.45	216124.49	Аналитический метод	0.10	-
5	-	-	122130.62	216132.58	Аналитический метод	0.10	-
6	-	-	122123.44	216139.51	Аналитический метод	0.10	-
7	-	-	122115.15	216145.06	Аналитический метод	0.10	-
8	-	-	122106.01	216149.05	Аналитический метод	0.10	-
9	-	-	122096.30	216151.35	Аналитический метод	0.10	-
10	-	-	122086.34	216151.89	Аналитический метод	0.10	-
11	-	-	122076.44	216150.66	Аналитический метод	0.10	-
12	-	-	122066.91	216147.69	Аналитический метод	0.10	-
13	-	-	122058.07	216143.07	Аналитический метод	0.10	-
14	-	-	122050.18	216136.96	Аналитический метод	0.10	-
15	-	-	122043.50	216129.55	Аналитический метод	0.10	-
16	-	-	122038.25	216121.07	Аналитический метод	0.10	-
17	-	-	122034.58	216111.79	Аналитический метод	0.10	-
18	-	-	122032.61	216102.01	Аналитический метод	0.10	-
19	-	-	122032.42	216092.04	Аналитический метод	0.10	-
20	-	-	122033.99	216082.19	Аналитический метод	0.10	-

План границ объекта

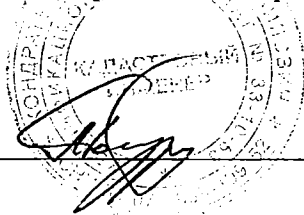


Масштаб 1:800

Условные обозначения

- Часть границы, местоположение которой определено при выполнении кадастровых работ
- Обозначение ликвидируемой характерной точки
- Обозначение новой характерной точки
- Граница кадастрового квартала
- Граница населенного пункта
- 33:14-6.364 - Второй пояс зон санитарной охраны водозаборных скважин Гусь-Хрустального муниципального округа (МУП ЖКХ округа) (артезианская скважина № 218 п. Ильичево, Гусь-Хрустального района Владимирской области)

Подпись _____



Дата "02" "02" 2026 г.

Место для оттиска печати (при наличии) лица, составившего описание местоположения границ объекта

ГРАФИЧЕСКОЕ ОПИСАНИЕ

местоположения границ населенных пунктов, территориальных зон, особо охраняемых природных территорий, зон с особыми условиями использования территории

Третий пояс зон санитарной охраны водозаборных скважин Гусь-Хрустального муниципального округа (МУП ЖКХ округа) (артезианская скважина № 218 п. Ильичево, Гусь-Хрустального района Владимирской области)

(наименование объекта, местоположение границ которого описано (далее - объект))

Раздел 1

Сведения об объекте

№ п/п	Характеристики объекта	Описание характеристик
1	2	3
1.	Местоположение объекта	Владимирская область, м.о Гусь-Хрустальный, поселок Ильичёво
2.	Площадь объекта +/- величина погрешности определения площади (Р +/- Дельта Р)	491850 +/- 245 м ²
3.	Иные характеристики объекта	

Раздел 2

Сведения о местоположении границ объекта

1. Система координат -

2. Сведения о характерных точках границ объекта

Обозначение характерных точек границ	Координаты, м		Метод определения координат характерной точки	Средняя квадратическая погрешность положения характерной точки (Mt), м	Описание обозначения точки на местности (при наличии)
	X	Y			
1	2	3	4	5	6
-	-	-	-	-	-

3. Сведения о характерных точках части (частей) границы объекта

Обозначение характерных точек части границы	Координаты, м		Метод определения координат характерной точки	Средняя квадратическая погрешность положения характерной точки (Mt), м	Описание обозначения точки на местности (при наличии)
	X	Y			
1	2	3	4	5	6
-	-	-	-	-	-

Раздел 3

Сведения о местоположении измененных (уточненных) границ объекта

1. Система координат МСК-33, зона 1

2. Сведения о характерных точках границ объекта

Обозначение характерных точек границ	Существующие координаты, м		Измененные (уточненные) координаты, м		Метод определения координат характерной точки	Средняя квадратическая погрешность положения характерной точки (M _t), м	Описание обозначения точки на местности (при наличии)
	X	Y	X	Y			
1	2	3	4	5	6	7	8
1	122088.00	216363.80	-	-	Картометрический метод	10	Закрепление отсутствует
2	122071.40	216363.40	-	-	Картометрический метод	10	Закрепление отсутствует
3	122054.80	216361.80	-	-	Картометрический метод	10	Закрепление отсутствует
4	122038.40	216359.30	-	-	Картометрический метод	10	Закрепление отсутствует
5	122022.00	216355.60	-	-	Картометрический метод	10	Закрепление отсутствует
6	122006.10	216351.00	-	-	Картометрический метод	10	Закрепление отсутствует
7	121990.40	216345.40	-	-	Картометрический метод	10	Закрепление отсутствует
8	121975.00	216338.90	-	-	Картометрический метод	10	Закрепление отсутствует
9	121960.10	216331.40	-	-	Картометрический метод	10	Закрепление отсутствует
10	121945.70	216322.90	-	-	Картометрический метод	10	Закрепление отсутствует
11	121931.80	216313.70	-	-	Картометрический метод	10	Закрепление отсутствует
12	121918.60	216303.60	-	-	Картометрический метод	10	Закрепление отсутствует
13	121906.00	216292.60	-	-	Картометрический метод	10	Закрепление отсутствует
14	121894.10	216280.90	-	-	Картометрический метод	10	Закрепление отсутствует
15	121883.00	216268.50	-	-	Картометрический метод	10	Закрепление отсутствует
16	121872.70	216255.50	-	-	Картометрический метод	10	Закрепление отсутствует
17	121863.20	216241.70	-	-	Картометрический метод	10	Закрепление отсутствует
18	121854.60	216227.50	-	-	Картометрический метод	10	Закрепление отсутствует
19	121846.80	216212.70	-	-	Картометрический метод	10	Закрепление отсутствует
20	121840.00	216197.50	-	-	Картометрический метод	10	Закрепление отсутствует
21	121834.20	216181.90	-	-	Картометрический метод	10	Закрепление отсутствует
22	121829.40	216166.00	-	-	Картометрический метод	10	Закрепление отсутствует

2. Сведения о характерных точках границ объекта							
Обозначение характерных точек границ	Существующие координаты, м		Измененные (уточненные) координаты, м		Метод определения координат характерной точки	Средняя квадратическая погрешность положения характерной точки (Мт), м	Описание обозначения точки на местности (при наличии)
	Х	У	Х	У			
1	2	3	4	5	6	7	8
23	121825.50	216149.70	-	-	Картометрический метод	10	Закрепление отсутствует
24	121822.60	216133.30	-	-	Картометрический метод	10	Закрепление отсутствует
25	121820.90	216116.70	-	-	Картометрический метод	10	Закрепление отсутствует
26	121820.10	216100.10	-	-	Картометрический метод	10	Закрепление отсутствует
27	121820.30	216083.40	-	-	Картометрический метод	10	Закрепление отсутствует
28	121821.60	216066.70	-	-	Картометрический метод	10	Закрепление отсутствует
29	121824.00	216050.20	-	-	Картометрический метод	10	Закрепление отсутствует
30	121827.30	216034.00	-	-	Картометрический метод	10	Закрепление отсутствует
31	121831.70	216017.80	-	-	Картометрический метод	10	Закрепление отсутствует
32	121837.10	216002.10	-	-	Картометрический метод	10	Закрепление отсутствует
33	121843.40	215986.70	-	-	Картометрический метод	10	Закрепление отсутствует
34	121850.60	215971.60	-	-	Картометрический метод	10	Закрепление отсутствует
35	121858.80	215957.10	-	-	Картометрический метод	10	Закрепление отсутствует
36	121867.90	215943.10	-	-	Картометрический метод	10	Закрепление отсутствует
37	121877.70	215929.70	-	-	Картометрический метод	10	Закрепление отсутствует
38	121888.50	215917.00	-	-	Картометрический метод	10	Закрепление отсутствует
39	121900.00	215905.00	-	-	Картометрический метод	10	Закрепление отсутствует
40	121912.20	215893.60	-	-	Картометрический метод	10	Закрепление отсутствует
41	121925.20	215883.10	-	-	Картометрический метод	10	Закрепление отсутствует
42	121938.70	215873.30	-	-	Картометрический метод	10	Закрепление отсутствует
43	121952.90	215864.50	-	-	Картометрический метод	10	Закрепление отсутствует
44	121967.50	215856.60	-	-	Картометрический метод	10	Закрепление отсутствует
45	121982.60	215849.50	-	-	Картометрический метод	10	Закрепление отсутствует
46	121998.20	215843.40	-	-	Картометрический метод	10	Закрепление отсутствует
47	122014.00	215838.40	-	-	Картометрический метод	10	Закрепление отсутствует

2. Сведения о характерных точках границ объекта

Обозначение характерных точек границ	Существующие координаты, м		Измененные (уточненные) координаты, м		Метод определения координат характерной точки	Средняя квадратическая погрешность положения характерной точки (Mt), м	Описание обозначения точки на местности (при наличии)
	X	Y	X	Y			
1	2	3	4	5	6	7	8
48	122030.10	215834.30	-	-	Картометрический метод	10	Закрепление отсутствует
49	122046.50	215831.20	-	-	Картометрический метод	10	Закрепление отсутствует
50	122063.10	215829.10	-	-	Картометрический метод	10	Закрепление отсутствует
51	122079.70	215828.10	-	-	Картометрический метод	10	Закрепление отсутствует
52	122096.40	215828.10	-	-	Картометрический метод	10	Закрепление отсутствует
53	122113.00	215829.10	-	-	Картометрический метод	10	Закрепление отсутствует
54	122129.60	215831.20	-	-	Картометрический метод	10	Закрепление отсутствует
55	122146.00	215834.30	-	-	Картометрический метод	10	Закрепление отсутствует
56	122162.10	215838.40	-	-	Картометрический метод	10	Закрепление отсутствует
57	122177.90	215843.40	-	-	Картометрический метод	10	Закрепление отсутствует
58	122193.50	215849.50	-	-	Картометрический метод	10	Закрепление отсутствует
59	122208.60	215856.60	-	-	Картометрический метод	10	Закрепление отсутствует
60	122223.20	215864.50	-	-	Картометрический метод	10	Закрепление отсутствует
61	122237.40	215873.30	-	-	Картометрический метод	10	Закрепление отсутствует
62	122250.90	215883.10	-	-	Картометрический метод	10	Закрепление отсутствует
63	122263.90	215893.60	-	-	Картометрический метод	10	Закрепление отсутствует
64	122276.10	215905.00	-	-	Картометрический метод	10	Закрепление отсутствует
65	122287.60	215917.00	-	-	Картометрический метод	10	Закрепление отсутствует
66	122298.40	215929.70	-	-	Картометрический метод	10	Закрепление отсутствует
67	122308.20	215943.10	-	-	Картометрический метод	10	Закрепление отсутствует
68	122317.30	215957.10	-	-	Картометрический метод	10	Закрепление отсутствует
69	122325.50	215971.60	-	-	Картометрический метод	10	Закрепление отсутствует
70	122332.70	215986.70	-	-	Картометрический метод	10	Закрепление отсутствует
71	122339.00	216002.10	-	-	Картометрический метод	10	Закрепление отсутствует
72	122344.40	216017.80	-	-	Картометрический метод	10	Закрепление отсутствует

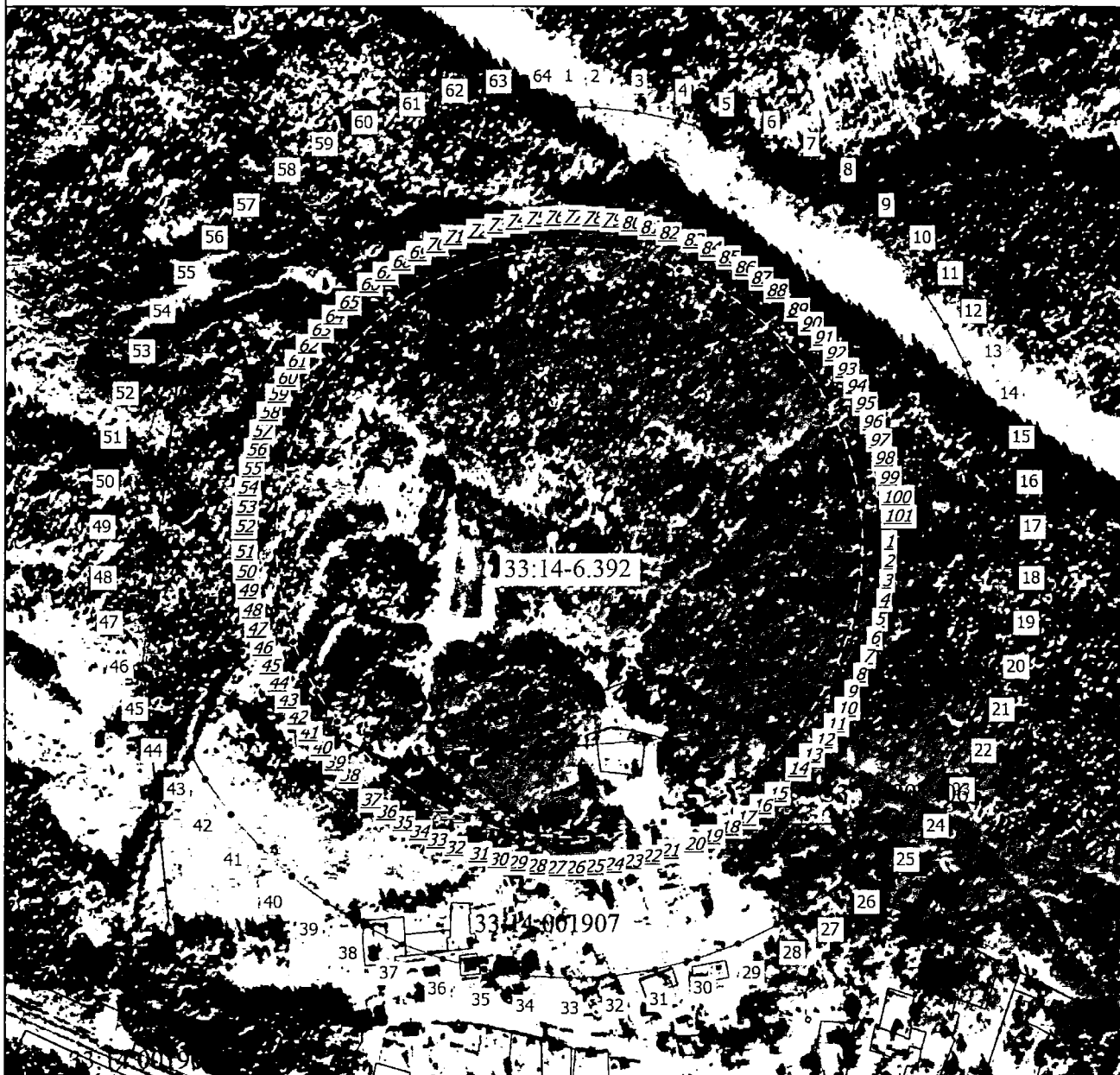
2. Сведения о характерных точках границ объекта							
Обозначение характерных точек границ	Существующие координаты, м		Измененные (уточненные) координаты, м		Метод определения координат характерной точки	Средняя квадратическая погрешность положения характерной точки (M _t), м	Описание обозначения точки на местности (при наличии)
	X	Y	X	Y			
1	2	3	4	5	6	7	8
73	122348.80	216034.00	-	-	Картометрический метод	10	Закрепление отсутствует
74	122352.10	216050.20	-	-	Картометрический метод	10	Закрепление отсутствует
75	122354.50	216066.70	-	-	Картометрический метод	10	Закрепление отсутствует
76	122355.80	216083.40	-	-	Картометрический метод	10	Закрепление отсутствует
77	122356.00	216100.10	-	-	Картометрический метод	10	Закрепление отсутствует
78	122355.20	216116.70	-	-	Картометрический метод	10	Закрепление отсутствует
79	122353.50	216133.30	-	-	Картометрический метод	10	Закрепление отсутствует
80	122350.60	216149.70	-	-	Картометрический метод	10	Закрепление отсутствует
81	122346.70	216166.00	-	-	Картометрический метод	10	Закрепление отсутствует
82	122341.90	216181.90	-	-	Картометрический метод	10	Закрепление отсутствует
83	122336.00	216197.50	-	-	Картометрический метод	10	Закрепление отсутствует
84	122329.30	216212.70	-	-	Картометрический метод	10	Закрепление отсутствует
85	122321.50	216227.50	-	-	Картометрический метод	10	Закрепление отсутствует
86	122312.90	216241.70	-	-	Картометрический метод	10	Закрепление отсутствует
87	122303.40	216255.50	-	-	Картометрический метод	10	Закрепление отсутствует
88	122293.10	216268.50	-	-	Картометрический метод	10	Закрепление отсутствует
89	122282.00	216280.90	-	-	Картометрический метод	10	Закрепление отсутствует
90	122270.10	216292.60	-	-	Картометрический метод	10	Закрепление отсутствует
91	122257.40	216303.60	-	-	Картометрический метод	10	Закрепление отсутствует
92	122244.30	216313.70	-	-	Картометрический метод	10	Закрепление отсутствует
93	122230.40	216322.90	-	-	Картометрический метод	10	Закрепление отсутствует
94	122216.00	216331.40	-	-	Картометрический метод	10	Закрепление отсутствует
95	122201.10	216338.90	-	-	Картометрический метод	10	Закрепление отсутствует
96	122185.70	216345.40	-	-	Картометрический метод	10	Закрепление отсутствует
97	122170.00	216351.00	-	-	Картометрический метод	10	Закрепление отсутствует

2. Сведения о характерных точках границ объекта

Обозначение характерных точек границ	Существующие координаты, м		Измененные (уточненные) координаты, м		Метод определения координат характерной точки	Средняя квадратическая погрешность положения характерной точки (Mt), м	Описание обозначения точки на местности (при наличии)
	X	Y	X	Y			
1	2	3	4	5	6	7	8
98	122154.10	216355.60	-	-	Картометрический метод	10	Закрепление отсутствует
99	122137.70	216359.30	-	-	Картометрический метод	10	Закрепление отсутствует
100	122121.30	216361.80	-	-	Картометрический метод	10	Закрепление отсутствует
101	122104.70	216363.40	-	-	Картометрический метод	10	Закрепление отсутствует
1	122088.00	216363.80	-	-	Картометрический метод	10	Закрепление отсутствует
1	-	-	122484.28	216095.93	Аналитический метод	0.10	-
2	-	-	122483.61	216118.98	Аналитический метод	0.10	-
3	-	-	122479.37	216158.12	Аналитический метод	0.10	-
4	-	-	122471.26	216196.66	Аналитический метод	0.10	-
5	-	-	122459.36	216234.19	Аналитический метод	0.10	-
6	-	-	122443.79	216270.36	Аналитический метод	0.10	-
7	-	-	122424.71	216304.81	Аналитический метод	0.10	-
8	-	-	122402.30	216337.19	Аналитический метод	0	-
9	-	-	122376.79	216367.18	Аналитический метод	0.10	-
10	-	-	122348.42	216394.50	Аналитический метод	0.10	-
11	-	-	122317.48	216418.86	Аналитический метод	0.10	-
12	-	-	122284.28	216440.02	Аналитический метод	0.10	-
13	-	-	122249.13	216457.79	Аналитический метод	0.10	-
14	-	-	122212.40	216471.97	Аналитический метод	0.10	-
15	-	-	122174.44	216482.44	Аналитический метод	0.10	-
16	-	-	122135.63	216489.09	Аналитический метод	0.10	-
17	-	-	122096.35	216491.84	Аналитический метод	0.10	-
18	-	-	122056.99	216490.69	Аналитический метод	0.10	-
19	-	-	122017.93	216485.63	Аналитический метод	0.10	-
20	-	-	121979.58	216476.71	Аналитический метод	0.10	-

2. Сведения о характерных точках границ объекта							
Обозначение характерных точек границ	Существующие координаты, м		Измененные (уточненные) координаты, м		Метод определения координат характерной точки	Средняя квадратическая погрешность положения характерной точки (Mt), м	Описание обозначения точки на местности (при наличии)
	X	Y	X	Y			
1	2	3	4	5	6	7	8
21	-	-	121942.30	216464.03	Аналитический метод	0.10	-
22	-	-	121906.46	216447.72	Аналитический метод	0.10	-
23	-	-	121872.42	216427.92	Аналитический метод	0.10	-
24	-	-	121840.52	216404.84	Аналитический метод	0.10	-
25	-	-	121811.06	216378.70	Аналитический метод	0.10	-
26	-	-	121784.35	216349.77	Аналитический метод	0.10	-
27	-	-	121760.64	216318.33	Аналитический метод	0.10	-
28	-	-	121740.17	216284.69	Аналитический метод	0.10	-
29	-	-	121723.14	216249.19	Аналитический метод	0.10	-
30	-	-	121709.73	216212.17	Аналитический метод	0.10	-
31	-	-	121700.05	216173.99	Аналитический метод	0.10	-
32	-	-	121694.22	216135.05	Аналитический метод	0.10	-
33	-	-	121692.28	216095.72	Аналитический метод	0.10	-
34	-	-	121694.26	216056.39	Аналитический метод	0.10	-
35	-	-	121700.14	216017.46	Аналитический метод	0.10	-
36	-	-	121709.85	215979.30	Аналитический метод	0.10	-
37	-	-	121723.30	215942.29	Аналитический метод	0.10	-
38	-	-	121740.36	215906.80	Аналитический метод	0.10	-
39	-	-	121760.87	215873.18	Аналитический метод	0.10	-
40	-	-	121784.61	215841.76	Аналитический метод	0.10	-
41	-	-	121811.35	215812.86	Аналитический метод	0.10	-
42	-	-	121840.83	215786.76	Аналитический метод	0.10	-
43	-	-	121872.76	215763.71	Аналитический метод	0.10	-
44	-	-	121906.82	215743.95	Аналитический метод	0.10	-
45	-	-	121942.68	215727.67	Аналитический метод	0.10	-

План границ объекта



Масштаб 1:5700

Условные обозначения

- — — — — - Часть границы, местоположение которой определено при выполнении кадастровых работ
- 1* - Обозначение ликвидируемой характерной точки
- 1** - Обозначение новой характерной точки
- — — — — - Граница кадастрового квартала
- — — — — - Граница населенного пункта
- 33:14-6.392 - Третий пояс зон санитарной охраны водозаборных скважин Гусь-Хрустального муниципального округа (МУП ЖКХ округа) (артезианская скважина № 218 п. Ильичево, Гусь-Хрустального района Владимирской области)

Подпись _____

Дата " 02 " 02 2026 г.

Место для оттиска печати (при наличии) лица, составившего описание местоположения границ объекта

ГРАФИЧЕСКОЕ ОПИСАНИЕ

местоположения границ населенных пунктов, территориальных зон, особо охраняемых природных территорий, зон с особыми условиями использования территории

Первый пояс зон санитарной охраны водозаборных скважин Гусь-Хрустального муниципального округа (МУП ЖКХ округа) (артезианская скважина № 3151 д. Демидово Гусь-Хрустального района Владимирской области)

(наименование объекта, местоположение границ которого описано (далее - объект))

Раздел 1

Сведения об объекте

№ п/п	Характеристики объекта	Описание характеристик
1	2	3
1.	Местоположение объекта	Владимирская область, м.о Гусь-Хрустальный, деревня Демидово
2.	Площадь объекта +/- величина погрешности определения площади (Р +/- Дельта Р)	2814 +/- 19 м ²
3.	Иные характеристики объекта	-

Раздел 2

Сведения о местоположении границ объекта

1. Система координат -

2. Сведения о характерных точках границ объекта

Обозначение характерных точек границ	Координаты, м		Метод определения координат характерной точки	Средняя квадратическая погрешность положения характерной точки (Mt), м	Описание обозначения точки на местности (при наличии)
	X	Y			
1	2	3	4	5	6
-	-	-	-	-	-

3. Сведения о характерных точках части (частей) границы объекта

Обозначение характерных точек части границы	Координаты, м		Метод определения координат характерной точки	Средняя квадратическая погрешность положения характерной точки (Mt), м	Описание обозначения точки на местности (при наличии)
	X	Y			
1	2	3	4	5	6
-	-	-	-	-	-

Раздел 3

Сведения о местоположении измененных (уточненных) границ объекта

1. Система координат МСК-33, зона 1

2. Сведения о характерных точках границ объекта

Обозначение характерных точек границ	Существующие координаты, м		Измененные (уточненные) координаты, м		Метод определения координат характерной точки	Средняя квадратическая погрешность положения характерной точки (M _t), м	Описание обозначения точки на местности (при наличии)
	X	Y	X	Y			
1	2	3	4	5	6	7	8
1	110161.28	216769.04	-	-	Картометрический метод	10	Закрепление отсутствует
2	110161.53	216779.25	-	-	Картометрический метод	10	Закрепление отсутствует
3	110098.46	216780.87	-	-	Картометрический метод	10	Закрепление отсутствует
4	110098.21	216770.68	-	-	Картометрический метод	10	Закрепление отсутствует
1	110161.28	216769.04	-	-	Картометрический метод	10	Закрепление отсутствует
1	-	-	110159.58	216779.36	Аналитический метод	0.10	-
2	-	-	110158.76	216784.24	Аналитический метод	0.10	-
3	-	-	110157.14	216788.92	Аналитический метод	0.10	-
4	-	-	110154.78	216793.27	Аналитический метод	0.10	-
5	-	-	110151.73	216797.17	Аналитический метод	0.10	-
6	-	-	110148.08	216800.52	Аналитический метод	0.10	-
7	-	-	110143.94	216803.22	Аналитический метод	0.10	-
8	-	-	110139.40	216805.20	Аналитический метод	0.10	-
9	-	-	110134.60	216806.41	Аналитический метод	0.10	-
10	-	-	110129.67	216806.82	Аналитический метод	0.10	-
11	-	-	110124.74	216806.41	Аналитический метод	0.10	-
12	-	-	110119.94	216805.19	Аналитический метод	0.10	-
13	-	-	110115.41	216803.20	Аналитический метод	0.10	-
14	-	-	110111.26	216800.49	Аналитический метод	0.10	-
15	-	-	110107.62	216797.14	Аналитический метод	0.10	-
16	-	-	110104.58	216793.24	Аналитический метод	0.10	-
17	-	-	110102.22	216788.88	Аналитический метод	0.10	-

2. Сведения о характерных точках границ объекта

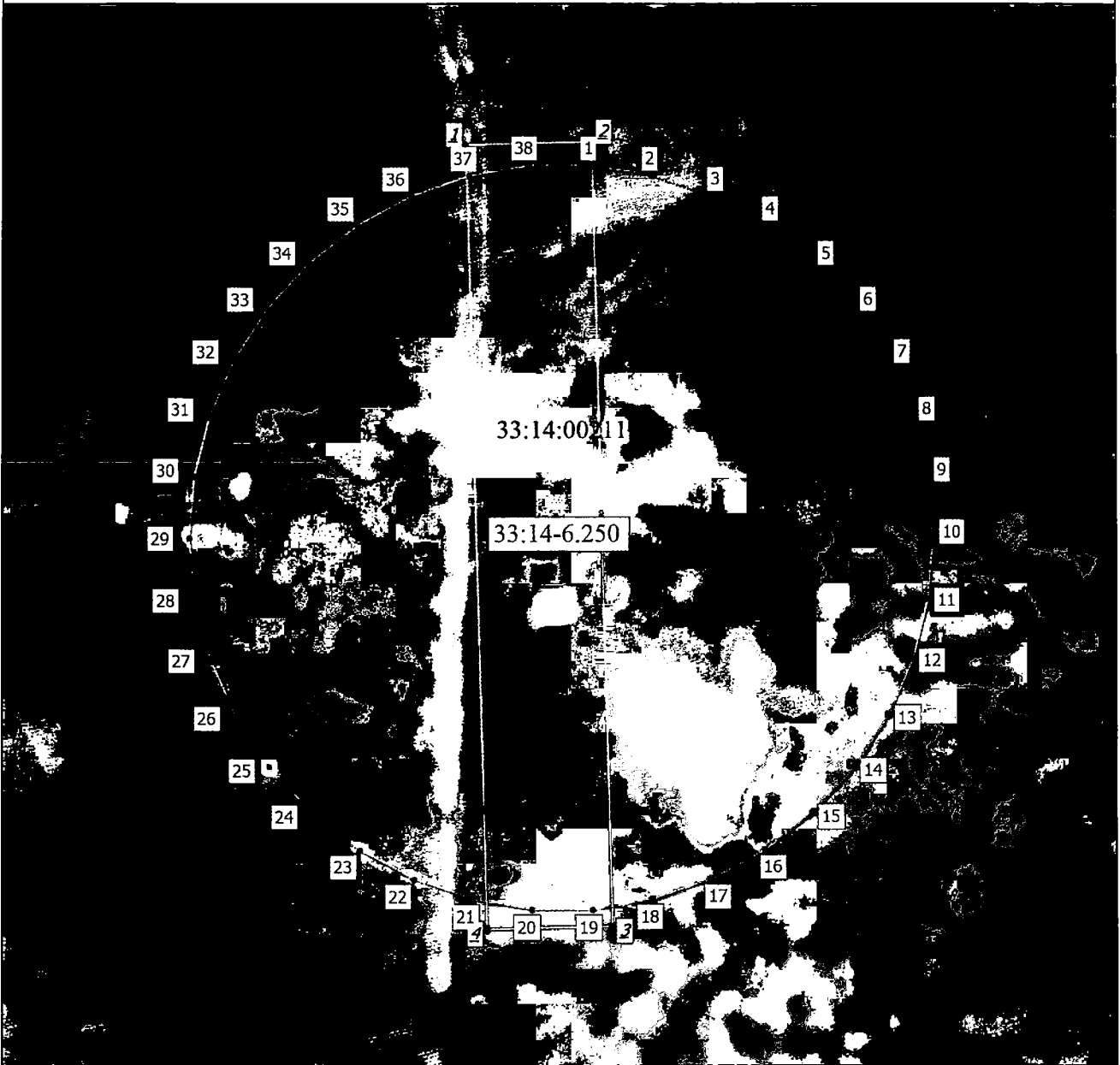
Обозначение характерных точек границ	Существующие координаты, м		Измененные (уточненные) координаты, м		Метод определения координат характерной точки	Средняя квадратическая погрешность положения характерной точки (Mt), м	Описание обозначения точки на местности (при наличии)
	X	Y	X	Y			
1	2	3	4	5	6	7	8
18	-	-	110100.61	216784.20	Аналитический метод	0.10	-
19	-	-	110099.79	216779.32	Аналитический метод	0.10	-
20	-	-	110099.79	216774.37	Аналитический метод	0.10	-
21	-	-	110100.60	216769.49	Аналитический метод	0.10	-
22	-	-	110102.20	216764.80	Аналитический метод	0.10	-
23	-	-	110104.55	216760.45	Аналитический метод	0.10	-
24	-	-	110107.58	216756.54	Аналитический метод	0.10	-
25	-	-	110111.22	216753.18	Аналитический метод	0.10	-
26	-	-	110115.36	216750.46	Аналитический метод	0.10	-
27	-	-	110119.89	216748.47	Аналитический метод	0.10	-
28	-	-	110124.68	216747.24	Аналитический метод	0.10	-
29	-	-	110129.62	216746.82	Аналитический метод	0.10	-
30	-	-	110134.55	216747.22	Аналитический метод	0.10	-
31	-	-	110139.35	216748.42	Аналитический метод	0.10	-
32	-	-	110143.89	216750.39	Аналитический метод	0.10	-
33	-	-	110148.04	216753.09	Аналитический метод	0.10	-
34	-	-	110151.69	216756.43	Аналитический метод	0.10	-
35	-	-	110154.75	216760.33	Аналитический метод	0.10	-
36	-	-	110157.12	216764.67	Аналитический метод	0.10	-
37	-	-	110158.74	216769.35	Аналитический метод	0.10	-
38	-	-	110159.58	216774.23	Аналитический метод	0.10	-
1	-	-	110159.58	216779.36	Аналитический метод	0.10	-

3. Сведения о характерных точках части (частей) границы объекта

Обозначение характерных точек части границы	Существующие координаты, м		Измененные (уточненные) координаты, м		Метод определения координат характерной точки	Средняя квадратическая погрешность положения характерной точки (Mt), м	Описание обозначения точки на местности (при наличии)
	X	Y	X	Y			
1	2	3	4	5	6	7	8
-	-	-	-	-	-	-	

--	--	--	--	--	--	--	--

План границ объекта

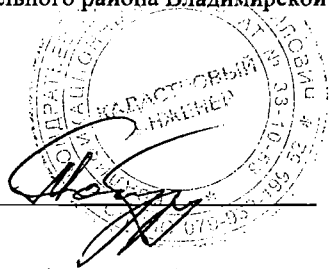


Масштаб 1:500

Условные обозначения

- _____ - Часть границы, местоположение которой определено при выполнении кадастровых работ
- 1 - Обозначение ликвидируемой характерной точки
- 1 - Обозначение новой характерной точки
- Граница зоны с особыми условиями
- 33:14-6.250 - Первый пояс зон санитарной охраны водозаборных скважин Гусь-Хрустального муниципального округа (МУП ЖКХ округа) (артезианская скважина № 3151 д. Демидово Гусь-Хрустального района Владимирской области)

Подпись _____



Дата " 04 " 02 2026 г.

Место для оттиска печати (при наличии) лица, составившего описание местоположения границ объекта

ГРАФИЧЕСКОЕ ОПИСАНИЕ

местоположения границ населенных пунктов, территориальных зон, особо охраняемых природных территорий, зон с особыми условиями использования территории

Второй пояс зон санитарной охраны водозаборных скважин Гусь-Хрустального муниципального округа (МУП ЖКХ округа) (артезианская скважина № 3151 д. Демидово Гусь-Хрустального района Владимирской области)

(наименование объекта, местоположение границ которого описано (далее - объект))

Раздел 1

Сведения об объекте

№ п/п	Характеристики объекта	Описание характеристик
1	2	3
1.	Местоположение объекта	Владимирская область, м.о Гусь-Хрустальный, деревня Демидово
2.	Площадь объекта +/- величина погрешности определения площади (Р +/- Дельта Р)	8646 +/- 33 м ²
3.	Иные характеристики объекта	-

Раздел 2

Сведения о местоположении границ объекта

1. Система координат -

2. Сведения о характерных точках границ объекта

Обозначение характерных точек границ	Координаты, м		Метод определения координат характерной точки	Средняя квадратическая погрешность положения характерной точки (Mt), м	Описание обозначения точки на местности (при наличии)
	X	Y			
1	2	3	4	5	6
-	-	-	-	-	-

3. Сведения о характерных точках части (частей) границы объекта

Обозначение характерных точек части границы	Координаты, м		Метод определения координат характерной точки	Средняя квадратическая погрешность положения характерной точки (Mt), м	Описание обозначения точки на местности (при наличии)
	X	Y			
1	2	3	4	5	6
-	-	-	-	-	-

Раздел 3

Сведения о местоположении измененных (уточненных) границ объекта

1. Система координат МСК-33, зона 1

2. Сведения о характерных точках границ объекта

Обозначение характерных точек границ	Существующие координаты, м		Измененные (уточненные) координаты, м		Метод определения координат характерной точки	Средняя квадратическая погрешность положения характерной точки (Mt), м	Описание обозначения точки на местности (при наличии)
	X	Y	X	Y			
1	2	3	4	5	6	7	8
1	110130.00	216815.50	-	-	Картометрический метод	10	Закрепление отсутствует
2	110127.60	216815.50	-	-	Картометрический метод	10	Закрепление отсутствует
3	110125.10	216815.30	-	-	Картометрический метод	10	Закрепление отсутствует
4	110122.70	216814.90	-	-	Картометрический метод	10	Закрепление отсутствует
5	110120.40	216814.40	-	-	Картометрический метод	10	Закрепление отсутствует
6	110118.00	216813.70	-	-	Картометрический метод	10	Закрепление отсутствует
7	110115.90	216812.90	-	-	Картометрический метод	10	Закрепление отсутствует
8	110113.60	216812.00	-	-	Картометрический метод	10	Закрепление отсутствует
9	110111.40	216810.80	-	-	Картометрический метод	10	Закрепление отсутствует
10	110109.30	216809.70	-	-	Картометрический метод	10	Закрепление отсутствует
11	110107.30	216808.30	-	-	Картометрический метод	10	Закрепление отсутствует
12	110105.40	216806.80	-	-	Картометрический метод	10	Закрепление отсутствует
13	110103.60	216805.20	-	-	Картометрический метод	10	Закрепление отсутствует
14	110101.90	216803.50	-	-	Картометрический метод	10	Закрепление отсутствует
15	110100.20	216801.60	-	-	Картометрический метод	10	Закрепление отсутствует
16	110098.70	216799.80	-	-	Картометрический метод	10	Закрепление отсутствует
17	110097.30	216797.90	-	-	Картометрический метод	10	Закрепление отсутствует
18	110096.00	216795.70	-	-	Картометрический метод	10	Закрепление отсутствует
19	110094.90	216793.60	-	-	Картометрический метод	10	Закрепление отсутствует
20	110094.00	216791.30	-	-	Картометрический метод	10	Закрепление отсутствует
21	110093.10	216789.20	-	-	Картометрический метод	10	Закрепление отсутствует
22	110092.40	216786.70	-	-	Картометрический метод	10	Закрепление отсутствует

2. Сведения о характерных точках границ объекта							
Обозначение характерных точек границ	Существующие координаты, м		Измененные (уточненные) координаты, м		Метод определения координат характерной точки	Средняя квадратическая погрешность положения характерной точки (Mt), м	Описание обозначения точки на местности (при наличии)
	X	Y	X	Y			
1	2	3	4	5	6	7	8
23	110091.80	216784.50	-	-	Картометрический метод	10	Закрепление отсутствует
24	110091.50	216782.00	-	-	Картометрический метод	10	Закрепление отсутствует
25	110091.20	216779.60	-	-	Картометрический метод	10	Закрепление отсутствует
26	110091.10	216777.20	-	-	Картометрический метод	10	Закрепление отсутствует
27	110091.10	216774.80	-	-	Картометрический метод	10	Закрепление отсутствует
28	110091.30	216772.40	-	-	Картометрический метод	10	Закрепление отсутствует
29	110091.60	216770.00	-	-	Картометрический метод	10	Закрепление отсутствует
30	110092.10	216767.60	-	-	Картометрический метод	10	Закрепление отсутствует
31	110092.70	216765.20	-	-	Картометрический метод	10	Закрепление отсутствует
32	110093.50	216762.90	-	-	Картометрический метод	10	Закрепление отсутствует
33	110094.40	216760.70	-	-	Картометрический метод	10	Закрепление отсутствует
34	110095.50	216758.60	-	-	Картометрический метод	10	Закрепление отсутствует
35	110096.70	216756.40	-	-	Картометрический метод	10	Закрепление отсутствует
36	110098.00	216754.40	-	-	Картометрический метод	10	Закрепление отсутствует
37	110099.50	216752.50	-	-	Картометрический метод	10	Закрепление отсутствует
38	110101.00	216750.70	-	-	Картометрический метод	10	Закрепление отсутствует
39	110102.70	216748.80	-	-	Картометрический метод	10	Закрепление отсутствует
40	110104.40	216747.20	-	-	Картометрический метод	10	Закрепление отсутствует
41	110106.40	216745.60	-	-	Картометрический метод	10	Закрепление отсутствует
42	110108.30	216744.20	-	-	Картометрический метод	10	Закрепление отсутствует
43	110110.40	216743.00	-	-	Картометрический метод	10	Закрепление отсутствует
44	110112.50	216741.80	-	-	Картометрический метод	10	Закрепление отсутствует
45	110114.70	216740.80	-	-	Картометрический метод	10	Закрепление отсутствует
46	110116.90	216739.90	-	-	Картометрический метод	10	Закрепление отсутствует
47	110119.30	216739.20	-	-	Картометрический метод	10	Закрепление отсутствует

2. Сведения о характерных точках границ объекта

Обозначение характерных точек границ	Существующие координаты, м		Измененные (уточненные) координаты, м		Метод определения координат характерной точки	Средняя квадратическая погрешность положения характерной точки (Mт), м	Описание обозначения точки на местности (при наличии)
	X	Y	X	Y			
1	2	3	4	5	6	7	8
48	110121.60	216738.60	-	-	Картометрический метод	10	Закрепление отсутствует
49	110124.00	216738.20	-	-	Картометрический метод	10	Закрепление отсутствует
50	110126.40	216737.80	-	-	Картометрический метод	10	Закрепление отсутствует
51	110128.80	216737.70	-	-	Картометрический метод	10	Закрепление отсутствует
52	110131.20	216737.70	-	-	Картометрический метод	10	Закрепление отсутствует
53	110133.60	216737.80	-	-	Картометрический метод	10	Закрепление отсутствует
54	110136.00	216738.20	-	-	Картометрический метод	10	Закрепление отсутствует
55	110138.40	216738.60	-	-	Картометрический метод	10	Закрепление отсутствует
56	110140.70	216739.20	-	-	Картометрический метод	10	Закрепление отсутствует
57	110143.10	216739.90	-	-	Картометрический метод	10	Закрепление отсутствует
58	110145.30	216740.80	-	-	Картометрический метод	10	Закрепление отсутствует
59	110147.50	216741.80	-	-	Картометрический метод	10	Закрепление отсутствует
60	110149.70	216743.00	-	-	Картометрический метод	10	Закрепление отсутствует
61	110151.70	216744.20	-	-	Картометрический метод	10	Закрепление отсутствует
62	110153.70	216745.60	-	-	Картометрический метод	10	Закрепление отсутствует
63	110155.60	216747.20	-	-	Картометрический метод	10	Закрепление отсутствует
64	110157.30	216748.80	-	-	Картометрический метод	10	Закрепление отсутствует
65	110159.10	216750.70	-	-	Картометрический метод	10	Закрепление отсутствует
66	110160.60	216752.50	-	-	Картометрический метод	10	Закрепление отсутствует
67	110162.00	216754.40	-	-	Картометрический метод	10	Закрепление отсутствует
68	110163.30	216756.40	-	-	Картометрический метод	10	Закрепление отсутствует
69	110164.60	216758.60	-	-	Картометрический метод	10	Закрепление отсутствует
70	110165.60	216760.70	-	-	Картометрический метод	10	Закрепление отсутствует
71	110166.50	216762.90	-	-	Картометрический метод	10	Закрепление отсутствует
72	110167.30	216765.20	-	-	Картометрический метод	10	Закрепление отсутствует

2. Сведения о характерных точках границ объекта							
Обозначение характерных точек границ	Существующие координаты, м		Измененные (уточненные) координаты, м		Метод определения координат характерной точки	Средняя квадратическая погрешность положения характерной точки (М), м	Описание обозначения точки на местности (при наличии)
	X	Y	X	Y			
1	2	3	4	5	6	7	8
73	110167.90	216767.60	-	-	Картометрический метод	10	Закрепление отсутствует
74	110168.50	216770.00	-	-	Картометрический метод	10	Закрепление отсутствует
75	110168.70	216772.40	-	-	Картометрический метод	10	Закрепление отсутствует
76	110168.90	216774.80	-	-	Картометрический метод	10	Закрепление отсутствует
77	110168.90	216777.20	-	-	Картометрический метод	10	Закрепление отсутствует
78	110168.80	216779.60	-	-	Картометрический метод	10	Закрепление отсутствует
79	110168.60	216782.00	-	-	Картометрический метод	10	Закрепление отсутствует
80	110168.20	216784.50	-	-	Картометрический метод	10	Закрепление отсутствует
81	110167.70	216786.70	-	-	Картометрический метод	10	Закрепление отсутствует
82	110167.00	216789.20	-	-	Картометрический метод	10	Закрепление отсутствует
83	110166.10	216791.30	-	-	Картометрический метод	10	Закрепление отсутствует
84	110165.10	216793.60	-	-	Картометрический метод	10	Закрепление отсутствует
85	110164.00	216795.70	-	-	Картометрический метод	10	Закрепление отсутствует
86	110162.70	216797.90	-	-	Картометрический метод	10	Закрепление отсутствует
87	110161.40	216799.80	-	-	Картометрический метод	10	Закрепление отсутствует
88	110159.90	216801.60	-	-	Картометрический метод	10	Закрепление отсутствует
89	110158.10	216803.50	-	-	Картометрический метод	10	Закрепление отсутствует
90	110156.40	216805.20	-	-	Картометрический метод	10	Закрепление отсутствует
91	110154.60	216806.80	-	-	Картометрический метод	10	Закрепление отсутствует
92	110152.80	216808.30	-	-	Картометрический метод	10	Закрепление отсутствует
93	110150.70	216809.70	-	-	Картометрический метод	10	Закрепление отсутствует
94	110148.60	216810.80	-	-	Картометрический метод	10	Закрепление отсутствует
95	110146.50	216812.00	-	-	Картометрический метод	10	Закрепление отсутствует
96	110144.20	216812.90	-	-	Картометрический метод	10	Закрепление отсутствует
97	110142.00	216813.70	-	-	Картометрический метод	10	Закрепление отсутствует

2. Сведения о характерных точках границ объекта							
Обозначение характерных точек границ	Существующие координаты, м		Измененные (уточненные) координаты, м		Метод определения координат характерной точки	Средняя квадратическая погрешность положения характерной точки (M _t), м	Описание обозначения точки на местности (при наличии)
	X	Y	X	Y			
1	2	3	4	5	6	7	8
98	110139.60	216814.40	-	-	Картометрический метод	10	Закрепление отсутствует
99	110137.30	216814.90	-	-	Картометрический метод	10	Закрепление отсутствует
100	110134.90	216815.30	-	-	Картометрический метод	10	Закрепление отсутствует
101	110132.50	216815.50	-	-	Картометрический метод	10	Закрепление отсутствует
1	110130.00	216815.50	-	-	Картометрический метод	10	Закрепление отсутствует
1	-	-	110182.19	216776.82	Аналитический метод	0.10	Закрепление отсутствует
2	-	-	110181.95	216781.83	Аналитический метод	0.10	Закрепление отсутствует
3	-	-	110181.25	216786.72	Аналитический метод	0.10	Закрепление отсутствует
4	-	-	110180.09	216791.53	Аналитический метод	0.10	Закрепление отсутствует
5	-	-	110178.48	216796.20	Аналитический метод	0.10	Закрепление отсутствует
6	-	-	110176.44	216800.70	Аналитический метод	0.10	Закрепление отсутствует
7	-	-	110173.99	216804.99	Аналитический метод	0.10	Закрепление отсутствует
8	-	-	110171.14	216809.03	Аналитический метод	0.10	Закрепление отсутствует
9	-	-	110167.93	216812.79	Аналитический метод	0.10	Закрепление отсутствует
10	-	-	110164.38	216816.23	Аналитический метод	0.10	Закрепление отсутствует
11	-	-	110160.52	216819.31	Аналитический метод	0.10	Закрепление отсутствует
12	-	-	110156.39	216822.02	Аналитический метод	0.10	Закрепление отсутствует
13	-	-	110152.02	216824.33	Аналитический метод	0.10	Закрепление отсутствует
14	-	-	110147.45	216826.22	Аналитический метод	0.10	Закрепление отсутствует
15	-	-	110142.73	216827.67	Аналитический метод	0.10	Закрепление отсутствует
16	-	-	110137.89	216828.68	Аналитический метод	0.10	Закрепление отсутствует
17	-	-	110132.98	216829.22	Аналитический метод	0.10	Закрепление отсутствует
18	-	-	110128.04	216829.29	Аналитический метод	0.10	Закрепление отсутствует
19	-	-	110123.11	216828.91	Аналитический метод	0.10	Закрепление отсутствует
20	-	-	110118.24	216828.06	Аналитический метод	0.10	Закрепление отсутствует

2. Сведения о характерных точках границ объекта							
Обозначение характерных точек границ	Существующие координаты, м		Измененные (уточненные) координаты, м		Метод определения координат характерной точки	Средняя квадратическая погрешность положения характерной точки (Mt), м	Описание обозначения точки на местности (при наличии)
	X	Y	X	Y			
1	2	3	4	5	6	7	8
21	-	-	110113.48	216826.75	Аналитический метод	0.10	Закрепление отсутствует
22	-	-	110108.85	216825.01	Аналитический метод	0.10	Закрепление отсутствует
23	-	-	110104.41	216822.83	Аналитический метод	0.10	Закрепление отсутствует
24	-	-	110100.20	216820.25	Аналитический метод	0.10	Закрепление отсутствует
25	-	-	110096.25	216817.29	Аналитический метод	0.10	Закрепление отсутствует
26	-	-	110092.59	216813.97	Аналитический метод	0.10	Закрепление отсутствует
27	-	-	110089.26	216810.31	Аналитический метод	0.10	Закрепление отсутствует
28	-	-	110086.29	216806.36	Аналитический метод	0.10	Закрепление отсутствует
29	-	-	110083.70	216802.15	Аналитический метод	0.10	Закрепление отсутствует
30	-	-	110081.53	216797.71	Аналитический метод	0.10	Закрепление отсутствует
31	-	-	110079.77	216793.09	Аналитический метод	0.10	Закрепление отсутствует
32	-	-	110078.47	216788.33	Аналитический метод	0.10	Закрепление отсутствует
33	-	-	110077.61	216783.46	Аналитический метод	0.10	Закрепление отсутствует
34	-	-	110077.22	216778.53	Аналитический метод	0.10	Закрепление отсутствует
35	-	-	110077.29	216773.59	Аналитический метод	0.10	Закрепление отсутствует
36	-	-	110077.82	216768.68	Аналитический метод	0.10	Закрепление отсутствует
37	-	-	110078.82	216763.84	Аналитический метод	0.10	Закрепление отсутствует
38	-	-	110080.27	216759.11	Аналитический метод	0.10	Закрепление отсутствует
39	-	-	110082.15	216754.54	Аналитический метод	0.10	Закрепление отсутствует
40	-	-	110084.45	216750.17	Аналитический метод	0.10	Закрепление отсутствует
41	-	-	110087.16	216746.04	Аналитический метод	0.10	Закрепление отсутствует
42	-	-	110090.24	216742.18	Аналитический метод	0.10	Закрепление отсутствует
43	-	-	110093.68	216738.62	Аналитический метод	0.10	Закрепление отсутствует
44	-	-	110097.43	216735.40	Аналитический метод	0.10	Закрепление отсутствует
45	-	-	110101.46	216732.55	Аналитический метод	0.10	Закрепление отсутствует

2. Сведения о характерных точках границ объекта							
Обозначение характерных точек границ	Существующие координаты, м		Измененные (уточненные) координаты, м		Метод определения координат характерной точки	Средняя квадратическая погрешность положения характерной точки (Mt), м	Описание обозначения точки на местности (при наличии)
	X	Y	X	Y			
1	2	3	4	5	6	7	8
46	-	-	110105.75	216730.09	Аналитический метод	0.10	Закрепления отсутствует
47	-	-	110110.25	216728.05	Аналитический метод	0.10	Закрепления отсутствует
48	-	-	110114.92	216726.44	Аналитический метод	0.10	Закрепления отсутствует
49	-	-	110119.73	216725.27	Аналитический метод	0.10	Закрепления отсутствует
50	-	-	110124.62	216724.57	Аналитический метод	0.10	Закрепления отсутствует
51	-	-	110129.55	216724.32	Аналитический метод	0.10	Закрепления отсутствует
52	-	-	110134.49	216724.54	Аналитический метод	0.10	Закрепления отсутствует
53	-	-	110139.38	216725.22	Аналитический метод	0.10	Закрепления отсутствует
54	-	-	110144.19	216726.36	Аналитический метод	0.10	Закрепления отсутствует
55	-	-	110148.87	216727.95	Аналитический метод	0.10	Закрепления отсутствует
56	-	-	110153.38	216729.97	Аналитический метод	0.10	Закрепления отсутствует
57	-	-	110157.68	216732.41	Аналитический метод	0.10	Закрепления отсутствует
58	-	-	110161.74	216735.24	Аналитический метод	0.10	Закрепления отсутствует
59	-	-	110165.50	216738.43	Аналитический метод	0.10	Закрепления отсутствует
60	-	-	110168.95	216741.97	Аналитический метод	0.10	Закрепления отсутствует
61	-	-	110172.06	216745.82	Аналитический метод	0.10	Закрепления отсутствует
62	-	-	110174.79	216749.94	Аналитический метод	0.10	Закрепления отсутствует
63	-	-	110177.11	216754.30	Аналитический метод	0.10	Закрепления отсутствует
64	-	-	110179.02	216758.86	Аналитический метод	0.10	Закрепления отсутствует
65	-	-	110180.49	216763.57	Аналитический метод	0.10	Закрепления отсутствует
66	-	-	110181.51	216768.41	Аналитический метод	0.10	Закрепления отсутствует
67	-	-	110182.07	216773.32	Аналитический метод	0.10	Закрепления отсутствует
1	-	-	110182.19	216776.82	Аналитический метод	0.10	Закрепления отсутствует

3. Сведения о характерных точках части (частей) границы объекта

Обозначение характерных точек части границы	Существующие координаты, м		Измененные (уточненные) координаты, м		Метод определения координат характерной точки	Средняя квадратическая погрешность положения характерной точки (Mt), м	Описание обозначения точки на местности (при наличии)
	X	Y	X	Y			
1	2	3	4	5	6	7	8
-	-	-	-	-	-	-	

План границ объекта



Масштаб 1:800

Условные обозначения

- _____ - Часть границы, местоположение которой определено при выполнении кадастровых работ
- 1 - Обозначение ликвидируемой характерной точки
- 1 - Обозначение новой характерной точки
- 33:14-6.428 - Второй пояс зон санитарной охраны водозаборных скважин Гусь-Хрустального муниципального округа (МУП ЖКХ округа) (артезианская скважина № 3151 д. Демидово Гусь-Хрустального района Владимирской области)

Подпись _____

Дата " 04 " 06 2026 г.

Место для оттиска печати (при наличии) лица, составившего описание местоположения границ объекта

ГРАФИЧЕСКОЕ ОПИСАНИЕ

местоположения границ населенных пунктов, территориальных зон, особо охраняемых природных территорий, зон с особыми условиями использования территории

Третий пояс зон санитарной охраны водозаборных скважин Гусь-Хрустального муниципального округа (МУП ЖКХ округа) (артезианская скважина № 3151 д. Демидово Гусь-Хрустального района Владимирской области)

(наименование объекта, местоположение границ которого описано (далее - объект))

Раздел 1

Сведения об объекте

№ п/п	Характеристики объекта	Описание характеристик
1	2	3
1.	Местоположение объекта	Владимирская область, м.о Гусь-Хрустальный, деревня Демидово
2.	Площадь объекта +/- величина погрешности определения площади (Р +/- Дельта Р)	431559 +/- 230 м ²
3.	Иные характеристики объекта	-

Раздел 2

Сведения о местоположении границ объекта

1. Система координат -

2. Сведения о характерных точках границ объекта

Обозначение характерных точек границ	Координаты, м		Метод определения координат характерной точки	Средняя квадратическая погрешность положения характерной точки (Mt), м	Описание обозначения точки на местности (при наличии)
	X	Y			
1	2	3	4	5	6
-	-	-	-	-	-

3. Сведения о характерных точках части (частей) границы объекта

Обозначение характерных точек части границы	Координаты, м		Метод определения координат характерной точки	Средняя квадратическая погрешность положения характерной точки (Mt), м	Описание обозначения точки на местности (при наличии)
	X	Y			
1	2	3	4	5	6
-	-	-	-	-	-

Раздел 3

Сведения о местоположении измененных (уточненных) границ объекта

1. Система координат МСК-33, зона 1

2. Сведения о характерных точках границ объекта

Обозначение характерных точек границ	Существующие координаты, м		Измененные (уточненные) координаты, м		Метод определения координат характерной точки	Средняя квадратическая погрешность положения характерной точки (Mт), м	Описание обозначения точки на местности (при наличии)
	X	Y	X	Y			
1	2	3	4	5	6	7	8
1	110130.00	217051.40	-	-	Картометрический метод	10	Закрепление отсутствует
2	110112.90	217051.00	-	-	Картометрический метод	10	Закрепление отсутствует
3	110095.90	217049.40	-	-	Картометрический метод	10	Закрепление отсутствует
4	110079.00	217046.70	-	-	Картометрический метод	10	Закрепление отсутствует
5	110062.20	217043.10	-	-	Картометрический метод	10	Закрепление отсутствует
6	110045.90	217038.20	-	-	Картометрический метод	10	Закрепление отсутствует
7	110029.70	217032.50	-	-	Картометрический метод	10	Закрепление отсутствует
8	110014.00	217025.90	-	-	Картометрический метод	10	Закрепление отсутствует
9	109998.80	217018.10	-	-	Картометрический метод	10	Закрепление отсутствует
10	109984.00	217009.50	-	-	Картометрический метод	10	Закрепление отсутствует
11	109969.80	217000.00	-	-	Картометрический метод	10	Закрепление отсутствует
12	109956.10	216989.50	-	-	Картометрический метод	10	Закрепление отсутствует
13	109943.30	216978.30	-	-	Картометрический метод	10	Закрепление отсутствует
14	109931.10	216966.40	-	-	Картометрический метод	10	Закрепление отсутствует
15	109919.70	216953.60	-	-	Картометрический метод	10	Закрепление отсутствует
16	109909.10	216940.20	-	-	Картометрический метод	10	Закрепление отсутствует
17	109899.30	216926.20	-	-	Картометрический метод	10	Закрепление отсутствует
18	109890.50	216911.50	-	-	Картометрический метод	10	Закрепление отсутствует
19	109882.50	216896.40	-	-	Картометрический метод	10	Закрепление отсутствует
20	109875.60	216880.70	-	-	Картометрический метод	10	Закрепление отсутствует
21	109869.50	216864.70	-	-	Картометрический метод	10	Закрепление отсутствует
22	109864.60	216848.40	-	-	Картометрический метод	10	Закрепление отсутствует

2. Сведения о характерных точках границ объекта

Обозначение характерных точек границ	Существующие координаты, м		Измененные (уточненные) координаты, м		Метод определения координат характерной точки	Средняя квадратическая погрешность положения характерной точки (M), м	Описание обозначения точки на местности (при наличии)
	X	Y	X	Y			
1	2	3	4	5	6	7	8
23	109860.60	216831.70	-	-	Картометрический метод	10	Закрепление отсутствует
24	109857.70	216814.80	-	-	Картометрический метод	10	Закрепление отсутствует
25	109855.90	216797.90	-	-	Картометрический метод	10	Закрепление отсутствует
26	109855.10	216780.80	-	-	Картометрический метод	10	Закрепление отсутствует
27	109855.30	216763.70	-	-	Картометрический метод	10	Закрепление отсутствует
28	109856.70	216746.60	-	-	Картометрический метод	10	Закрепление отсутствует
29	109859.10	216729.70	-	-	Картометрический метод	10	Закрепление отсутствует
30	109862.50	216713.00	-	-	Картометрический метод	10	Закрепление отсутствует
31	109867.00	216696.50	-	-	Картометрический метод	10	Закрепление отсутствует
32	109872.40	216680.20	-	-	Картометрический метод	10	Закрепление отсутствует
33	109878.90	216664.40	-	-	Картометрический метод	10	Закрепление отсутствует
34	109886.40	216649.00	-	-	Картометрический метод	10	Закрепление отсутствует
35	109894.70	216634.10	-	-	Картометрический метод	10	Закрепление отсутствует
36	109904.10	216619.70	-	-	Картометрический метод	10	Закрепление отсутствует
37	109914.20	216605.90	-	-	Картометрический метод	10	Закрепление отсутствует
38	109925.30	216592.90	-	-	Картометрический метод	10	Закрепление отсутствует
39	109937.10	216580.50	-	-	Картометрический метод	10	Закрепление отсутствует
40	109949.60	216568.90	-	-	Картометрический метод	10	Закрепление отсутствует
41	109962.90	216558.20	-	-	Картометрический метод	10	Закрепление отсутствует
42	109976.80	216548.20	-	-	Картометрический метод	10	Закрепление отсутствует
43	109991.30	216539.00	-	-	Картометрический метод	10	Закрепление отсутствует
44	110006.30	216530.90	-	-	Картометрический метод	10	Закрепление отсутствует
45	110021.80	216523.70	-	-	Картометрический метод	10	Закрепление отсутствует
46	110037.70	216517.50	-	-	Картометрический метод	10	Закрепление отсутствует
47	110054.00	216512.20	-	-	Картометрический метод	10	Закрепление отсутствует

2. Сведения о характерных точках границ объекта

Обозначение характерных точек границ	Существующие координаты, м		Измененные (уточненные) координаты, м		Метод определения координат характерной точки	Средняя квадратическая погрешность положения характерной точки (Mt), м	Описание обозначения точки на местности (при наличии)
	X	Y	X	Y			
1	2	3	4	5	6	7	8
48	110070.60	216508.00	-	-	Картометрический метод	10	Закрепление отсутствует
49	110087.50	216504.80	-	-	Картометрический метод	10	Закрепление отсутствует
50	110104.40	216502.70	-	-	Картометрический метод	10	Закрепление отсутствует
51	110121.50	216501.70	-	-	Картометрический метод	10	Закрепление отсутствует
52	110138.60	216501.70	-	-	Картометрический метод	10	Закрепление отсутствует
53	110155.60	216502.70	-	-	Картометрический метод	10	Закрепление отсутствует
54	110172.60	216504.80	-	-	Картометрический метод	10	Закрепление отсутствует
55	110189.40	216508.00	-	-	Картометрический метод	10	Закрепление отсутствует
56	110206.00	216512.20	-	-	Картометрический метод	10	Закрепление отсутствует
57	110222.30	216517.50	-	-	Картометрический метод	10	Закрепление отсутствует
58	110238.20	216523.70	-	-	Картометрический метод	10	Закрепление отсутствует
59	110253.70	216530.90	-	-	Картометрический метод	10	Закрепление отсутствует
60	110268.70	216539.00	-	-	Картометрический метод	10	Закрепление отсутствует
61	110283.30	216548.20	-	-	Картометрический метод	10	Закрепление отсутствует
62	110297.10	216558.20	-	-	Картометрический метод	10	Закрепление отсутствует
63	110310.40	216568.90	-	-	Картометрический метод	10	Закрепление отсутствует
64	110322.90	216580.50	-	-	Картометрический метод	10	Закрепление отсутствует
65	110334.70	216592.90	-	-	Картометрический метод	10	Закрепление отсутствует
66	110345.80	216605.90	-	-	Картометрический метод	10	Закрепление отсутствует
67	110355.90	216619.70	-	-	Картометрический метод	10	Закрепление отсутствует
68	110365.30	216634.10	-	-	Картометрический метод	10	Закрепление отсутствует
69	110373.70	216649.00	-	-	Картометрический метод	10	Закрепление отсутствует
70	110381.10	216664.40	-	-	Картометрический метод	10	Закрепление отсутствует
71	110387.60	216680.20	-	-	Картометрический метод	10	Закрепление отсутствует
72	110393.00	216696.50	-	-	Картометрический метод	10	Закрепление отсутствует

2. Сведения о характерных точках границ объекта

Обозначение характерных точек границ	Существующие координаты, м		Измененные (уточненные) координаты, м		Метод определения координат характерной точки	Средняя квадратическая погрешность положения характерной точки (Mt), м	Описание обозначения точки на местности (при наличии)
	X	Y	X	Y			
1	2	3	4	5	6	7	8
73	110397.50	216713.00	-	-	Картометрический метод	10	Закрепление отсутствует
74	110400.90	216729.70	-	-	Картометрический метод	10	Закрепление отсутствует
75	110403.30	216746.60	-	-	Картометрический метод	10	Закрепление отсутствует
76	110404.70	216763.70	-	-	Картометрический метод	10	Закрепление отсутствует
77	110404.90	216780.80	-	-	Картометрический метод	10	Закрепление отсутствует
78	110404.10	216797.90	-	-	Картометрический метод	10	Закрепление отсутствует
79	110402.30	216814.80	-	-	Картометрический метод	10	Закрепление отсутствует
80	110399.40	216831.70	-	-	Картометрический метод	10	Закрепление отсутствует
81	110395.40	216848.40	-	-	Картометрический метод	10	Закрепление отсутствует
82	110390.50	216864.70	-	-	Картометрический метод	10	Закрепление отсутствует
83	110384.40	216880.70	-	-	Картометрический метод	10	Закрепление отсутствует
84	110377.60	216896.40	-	-	Картометрический метод	10	Закрепление отсутствует
85	110369.50	216911.50	-	-	Картометрический метод	10	Закрепление отсутствует
86	110360.70	216926.20	-	-	Картометрический метод	10	Закрепление отсутствует
87	110351.00	216940.20	-	-	Картометрический метод	10	Закрепление отсутствует
88	110340.30	216953.60	-	-	Картометрический метод	10	Закрепление отсутствует
89	110329.00	216966.40	-	-	Картометрический метод	10	Закрепление отсутствует
90	110316.70	216978.30	-	-	Картометрический метод	10	Закрепление отсутствует
91	110303.90	216989.50	-	-	Картометрический метод	10	Закрепление отсутствует
92	110290.30	217000.00	-	-	Картометрический метод	10	Закрепление отсутствует
93	110276.00	217009.50	-	-	Картометрический метод	10	Закрепление отсутствует
94	110261.30	217018.10	-	-	Картометрический метод	10	Закрепление отсутствует
95	110246.00	217025.90	-	-	Картометрический метод	10	Закрепление отсутствует
96	110230.30	217032.50	-	-	Картометрический метод	10	Закрепление отсутствует
97	110214.20	217038.20	-	-	Картометрический метод	10	Закрепление отсутствует

2. Сведения о характерных точках границ объекта

Обозначение характерных точек границ	Существующие координаты, м		Измененные (уточненные) координаты, м		Метод определения координат характерной точки	Средняя квадратическая погрешность положения характерной точки (Mт), м	Описание обозначения точки на местности (при наличии)
	X	Y	X	Y			
1	2	3	4	5	6	7	8
98	110197.80	217043.10	-	-	Картометрический метод	10	Закрепление отсутствует
99	110181.10	217046.70	-	-	Картометрический метод	10	Закрепление отсутствует
100	110164.10	217049.40	-	-	Картометрический метод	10	Закрепление отсутствует
101	110147.10	217051.00	-	-	Картометрический метод	10	Закрепление отсутствует
1	110130.00	217051.40	-	-	Картометрический метод	10	Закрепление отсутствует
1	-	-	110499.43	216807.34	Аналитический метод	0.10	-
2	-	-	110494.02	216846.87	Аналитический метод	0.10	-
3	-	-	110484.39	216885.58	Аналитический метод	0.10	-
4	-	-	110470.66	216923.04	Аналитический метод	0.10	-
5	-	-	110452.99	216958.81	Аналитический метод	0.10	-
6	-	-	110431.58	216992.47	Аналитический метод	0.10	-
7	-	-	110406.68	217023.64	Аналитический метод	0.10	-
8	-	-	110378.57	217051.95	Аналитический метод	0.10	-
9	-	-	110347.59	217077.09	Аналитический метод	0.10	-
10	-	-	110314.09	217098.75	Аналитический метод	0.10	-
11	-	-	110278.45	217116.69	Аналитический метод	0.10	-
12	-	-	110241.10	217130.70	Аналитический метод	0.10	-
13	-	-	110202.46	217140.61	Аналитический метод	0.10	-
14	-	-	110162.97	217146.32	Аналитический метод	0.10	-
15	-	-	110123.11	217147.76	Аналитический метод	0.10	-
16	-	-	110083.31	217144.91	Аналитический метод	0.10	-
17	-	-	110044.06	217137.80	Аналитический метод	0.10	-
18	-	-	110005.79	217126.52	Аналитический метод	0.10	-
19	-	-	109968.96	217111.19	Аналитический метод	0.10	-
20	-	-	109933.98	217092.00	Аналитический метод	0.10	-

2. Сведения о характерных точках границ объекта							
Обозначение характерных точек границ	Существующие координаты, м		Измененные (уточненные) координаты, м		Метод определения координат характерной точки	Средняя квадратическая погрешность положения характерной точки (M _t), м	Описание обозначения точки на местности (при наличии)
	X	Y	X	Y			
1	2	3	4	5	6	7	8
21	-	-	109901.27	217069.17	Аналитический метод	0.10	-
22	-	-	109871.20	217042.95	Аналитический метод	0.10	-
23	-	-	109844.12	217013.65	Аналитический метод	0.10	-
24	-	-	109820.34	216981.62	Аналитический метод	0.10	-
25	-	-	109800.14	216947.22	Аналитический метод	0.10	-
26	-	-	109783.75	216910.85	Аналитический метод	0.10	-
27	-	-	109771.35	216872.93	Аналитический метод	0.10	-
28	-	-	109763.11	216833.89	Аналитический метод	0.10	-
29	-	-	109759.10	216794.20	Аналитический метод	0.10	-
30	-	-	109759.37	216754.31	Аналитический метод	0.10	-
31	-	-	109763.93	216714.68	Аналитический метод	0.10	-
32	-	-	109772.72	216675.76	Аналитический метод	0.10	-
33	-	-	109785.63	216638.01	Аналитический метод	0.10	-
34	-	-	109802.53	216601.87	Аналитический метод	0.10	-
35	-	-	109823.20	216567.76	Аналитический метод	0.10	-
36	-	-	109847.43	216536.05	Аналитический метод	0.10	-
37	-	-	109874.91	216507.14	Аналитический метод	0.10	-
38	-	-	109905.34	216481.34	Аналитический метод	0.10	-
39	-	-	109938.37	216458.96	Аналитический метод	0.10	-
40	-	-	109973.60	216440.25	Аналитический метод	0.10	-
41	-	-	110010.64	216425.44	Аналитический метод	0.10	-
42	-	-	110049.06	216414.69	Аналитический метод	0.10	-
43	-	-	110088.41	216408.12	Аналитический метод	0.10	-
44	-	-	110128.24	216405.82	Аналитический метод	0.10	-
45	-	-	110168.09	216407.81	Аналитический метод	0.10	-

План границ объекта



Масштаб 1:5400

Условные обозначения

- — — — — - Часть границы, местоположение которой определено при выполнении кадастровых работ
- 1 - Обозначение ликвидируемой характерной точки
- 1 - Обозначение новой характерной точки
- — — — — - Граница кадастрового квартала
- — — — — - Граница населенного пункта
- 33:14-6.393 - Третий пояс зон санитарной охраны водозаборных скважин Гусь-Хрустального муниципального округа (МУП ЖКХ округа) (артезианская скважина № 3151 д. Демидово Гусь-Хрустального района Владимирской области)

Подпись _____

Дата " 04 " 02 2026 г.

Место для оттиска печати (при наличии) лица, составившего описание местоположения границ объекта

ГРАФИЧЕСКОЕ ОПИСАНИЕ

местоположения границ населенных пунктов, территориальных зон, особо охраняемых природных территорий, зон с особыми условиями использования территории

Первый пояс зон санитарной охраны водозаборных скважин Гусь-Хрустального муниципального округа (МУП ЖКХ округа) (артезианская скважина № 2745/145 д. Мокрое, Гусь-Хрустального района Владимирской области)

(наименование объекта, местоположение границ которого описано (далее - объект))

Раздел 1

Сведения об объекте

№ п/п	Характеристики объекта	Описание характеристик
1	2	3
1.	Местоположение объекта	Владимирская область, м.р-н Гусь-Хрустальный, с.п Демидовское, деревня Мокрое
2.	Площадь объекта +/- величина погрешности определения площади (Р +/- Дельта Р)	476 +/- 8 м ²
3.	Иные характеристики объекта	-

Раздел 2

Сведения о местоположении границ объекта

1. Система координат -

2. Сведения о характерных точках границ объекта

Обозначение характерных точек границ	Координаты, м		Метод определения координат характерной точки	Средняя квадратическая погрешность положения характерной точки (Mt), м	Описание обозначения точки на местности (при наличии)
	X	Y			
1	2	3	4	5	6
-	-	-	-	-	-

3. Сведения о характерных точках части (частей) границы объекта

Обозначение характерных точек части границы	Координаты, м		Метод определения координат характерной точки	Средняя квадратическая погрешность положения характерной точки (Mt), м	Описание обозначения точки на местности (при наличии)
	X	Y			
1	2	3	4	5	6
-	-	-	-	-	-

Раздел 3

Сведения о местоположении измененных (уточненных) границ объекта

1. Система координат МСК-33, зона 1

2. Сведения о характерных точках границ объекта

Обозначение характерных точек границ	Существующие координаты, м		Измененные (уточненные) координаты, м		Метод определения координат характерной точки	Средняя квадратическая погрешность положения характерной точки (Mt), м	Описание обозначения точки на местности (при наличии)
	X	Y	X	Y			
1	2	3	4	5	6	7	8
1	117155.10	214740.50	-	-	Картометрический метод	10	Закрепление отсутствует
2	117153.30	214740.50	-	-	Картометрический метод	10	Закрепление отсутствует
3	117151.50	214740.30	-	-	Картометрический метод	10	Закрепление отсутствует
4	117149.60	214740.10	-	-	Картометрический метод	10	Закрепление отсутствует
5	117147.80	214739.60	-	-	Картометрический метод	10	Закрепление отсутствует
6	117146.00	214739.10	-	-	Картометрический метод	10	Закрепление отсутствует
7	117144.20	214738.50	-	-	Картометрический метод	10	Закрепление отсутствует
8	117142.50	214737.80	-	-	Картометрический метод	10	Закрепление отсутствует
9	117140.80	214737.00	-	-	Картометрический метод	10	Закрепление отсутствует
10	117139.20	214735.90	-	-	Картометрический метод	10	Закрепление отсутствует
11	117137.70	214734.90	-	-	Картометрический метод	10	Закрепление отсутствует
12	117136.20	214733.90	-	-	Картометрический метод	10	Закрепление отсутствует
13	117134.80	214732.60	-	-	Картометрический метод	10	Закрепление отсутствует
14	117133.50	214731.20	-	-	Картометрический метод	10	Закрепление отсутствует
15	117132.20	214729.90	-	-	Картометрический метод	10	Закрепление отсутствует
16	117131.10	214728.40	-	-	Картометрический метод	10	Закрепление отсутствует
17	117130.00	214726.90	-	-	Картометрический метод	10	Закрепление отсутствует
18	117129.00	214725.30	-	-	Картометрический метод	10	Закрепление отсутствует
19	117128.20	214723.70	-	-	Картометрический метод	10	Закрепление отсутствует
20	117127.40	214722.00	-	-	Картометрический метод	10	Закрепление отсутствует
21	117126.70	214720.20	-	-	Картометрический метод	10	Закрепление отсутствует
22	117126.20	214718.40	-	-	Картометрический метод	10	Закрепление отсутствует

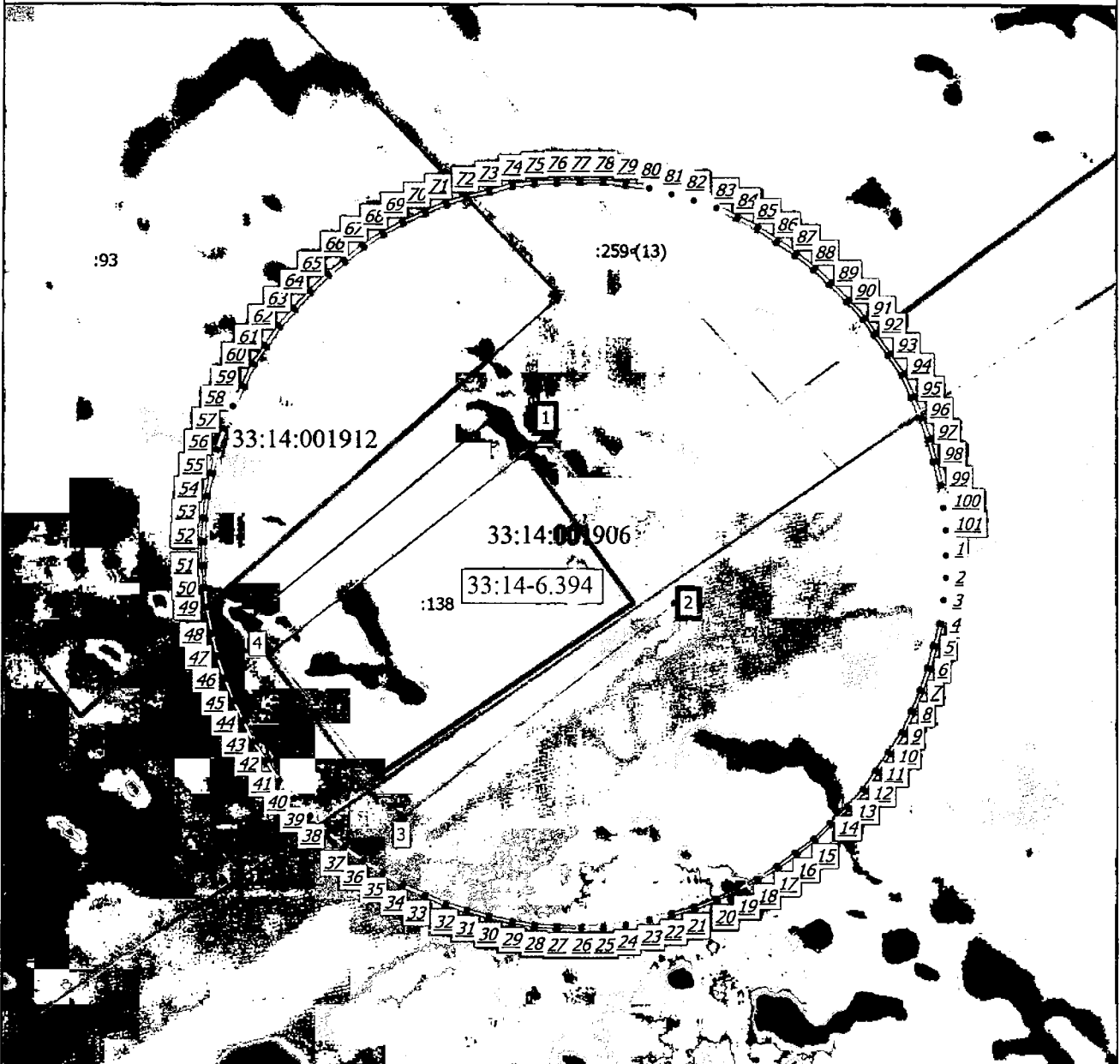
2. Сведения о характерных точках границ объекта							
Обозначение характерных точек границ	Существующие координаты, м		Измененные (уточненные) координаты, м		Метод определения координат характерной точки	Средняя квадратическая погрешность положения характерной точки (M _t), м	Описание обозначения точки на местности (при наличии)
	X	Y	X	Y			
1	2	3	4	5	6	7	8
23	117125.80	214716.60	-	-	Картометрический метод	10	Закрепление отсутствует
24	117125.40	214714.70	-	-	Картометрический метод	10	Закрепление отсутствует
25	117125.20	214712.90	-	-	Картометрический метод	10	Закрепление отсутствует
26	117125.20	214711.10	-	-	Картометрический метод	10	Закрепление отсутствует
27	117125.20	214709.10	-	-	Картометрический метод	10	Закрепление отсутствует
28	117125.30	214707.30	-	-	Картометрический метод	10	Закрепление отсутствует
29	117125.60	214705.50	-	-	Картометрический метод	10	Закрепление отсутствует
30	117126.00	214703.60	-	-	Картометрический метод	10	Закрепление отсутствует
31	117126.50	214701.80	-	-	Картометрический метод	10	Закрепление отсутствует
32	117127.00	214700.10	-	-	Картометрический метод	10	Закрепление отсутствует
33	117127.70	214698.40	-	-	Картометрический метод	10	Закрепление отсутствует
34	117128.50	214696.60	-	-	Картометрический метод	10	Закрепление отсутствует
35	117129.50	214695.00	-	-	Картометрический метод	10	Закрепление отсутствует
36	117130.50	214693.40	-	-	Картометрический метод	10	Закрепление отсутствует
37	117131.60	214691.90	-	-	Картометрический метод	10	Закрепление отсутствует
38	117132.80	214690.60	-	-	Картометрический метод	10	Закрепление отсутствует
39	117134.10	214689.20	-	-	Картометрический метод	10	Закрепление отсутствует
40	117135.50	214687.90	-	-	Картометрический метод	10	Закрепление отсутствует
41	117136.90	214686.70	-	-	Картометрический метод	10	Закрепление отсутствует
42	117138.50	214685.60	-	-	Картометрический метод	10	Закрепление отсутствует
43	117140.00	214684.60	-	-	Картометрический метод	10	Закрепление отсутствует
44	117141.70	214683.80	-	-	Картометрический метод	10	Закрепление отсутствует
45	117143.30	214683.00	-	-	Картометрический метод	10	Закрепление отсутствует
46	117145.10	214682.30	-	-	Картометрический метод	10	Закрепление отсутствует
47	117146.90	214681.70	-	-	Картометрический метод	10	Закрепление отсутствует

2. Сведения о характерных точках границ объекта							
Обозначение характерных точек границ	Существующие координаты, м		Измененные (уточненные) координаты, м		Метод определения координат характерной точки	Средняя квадратическая погрешность положения характерной точки (Mt), м	Описание обозначения точки на местности (при наличии)
	X	Y	X	Y			
1	2	3	4	5	6	7	8
48	117148.70	214681.30	-	-	Картометрический метод	10	Закрепление отсутствует
49	117150.88	214680.85	-	-	Картометрический метод	10	Закрепление отсутствует
50	117152.40	214680.70	-	-	Картометрический метод	10	Закрепление отсутствует
51	117154.20	214680.60	-	-	Картометрический метод	10	Закрепление отсутствует
52	117156.10	214680.60	-	-	Картометрический метод	10	Закрепление отсутствует
53	117158.00	214680.70	-	-	Картометрический метод	10	Закрепление отсутствует
54	117159.80	214680.90	-	-	Картометрический метод	10	Закрепление отсутствует
55	117161.60	214681.30	-	-	Картометрический метод	10	Закрепление отсутствует
56	117163.50	214681.70	-	-	Картометрический метод	10	Закрепление отсутствует
57	117165.20	214682.30	-	-	Картометрический метод	10	Закрепление отсутствует
58	117167.00	214683.00	-	-	Картометрический метод	10	Закрепление отсутствует
59	117168.60	214683.80	-	-	Картометрический метод	10	Закрепление отсутствует
60	117170.40	214684.60	-	-	Картометрический метод	10	Закрепление отсутствует
61	117171.80	214685.60	-	-	Картометрический метод	10	Закрепление отсутствует
62	117173.40	214686.70	-	-	Картометрический метод	10	Закрепление отсутствует
63	117174.80	214687.90	-	-	Картометрический метод	10	Закрепление отсутствует
64	117176.20	214689.20	-	-	Картометрический метод	10	Закрепление отсутствует
65	117177.60	214690.60	-	-	Картометрический метод	10	Закрепление отсутствует
66	117178.70	214691.90	-	-	Картометрический метод	10	Закрепление отсутствует
67	117179.90	214693.40	-	-	Картометрический метод	10	Закрепление отсутствует
68	117180.90	214695.00	-	-	Картометрический метод	10	Закрепление отсутствует
69	117181.80	214696.60	-	-	Картометрический метод	10	Закрепление отсутствует
70	117182.60	214698.40	-	-	Картометрический метод	10	Закрепление отсутствует
71	117183.30	214700.10	-	-	Картометрический метод	10	Закрепление отсутствует
72	117183.87	214701.72	-	-	Картометрический метод	10	Закрепление отсутствует

2. Сведения о характерных точках границ объекта

Обозначение характерных точек границ	Существующие координаты, м		Измененные (уточненные) координаты, м		Метод определения координат характерной точки	Средняя квадратическая погрешность положения характерной точки (Мг), м	Описание обозначения точки на местности (при наличии)
	X	Y	X	Y			
1	2	3	4	5	6	7	8
73	117184.30	214703.60	-	-	Картометрический метод	10	Закрепление отсутствует
74	117184.80	214705.50	-	-	Картометрический метод	10	Закрепление отсутствует
75	117185.00	214707.30	-	-	Картометрический метод	10	Закрепление отсутствует
76	117185.10	214709.10	-	-	Картометрический метод	10	Закрепление отсутствует
77	117185.10	214710.99	-	-	Картометрический метод	10	Закрепление отсутствует
78	117185.10	214712.90	-	-	Картометрический метод	10	Закрепление отсутствует
79	117184.90	214714.70	-	-	Картометрический метод	10	Закрепление отсутствует
80	117184.60	214716.60	-	-	Картометрический метод	10	Закрепление отсутствует
81	117184.10	214718.40	-	-	Картометрический метод	10	Закрепление отсутствует
82	117183.60	214720.20	-	-	Картометрический метод	10	Закрепление отсутствует
83	117183.00	214722.00	-	-	Картометрический метод	10	Закрепление отсутствует
84	117182.20	214723.70	-	-	Картометрический метод	10	Закрепление отсутствует
85	117181.40	214725.30	-	-	Картометрический метод	10	Закрепление отсутствует
86	117180.30	214726.90	-	-	Картометрический метод	10	Закрепление отсутствует
87	117179.30	214728.40	-	-	Картометрический метод	10	Закрепление отсутствует
88	117178.10	214729.90	-	-	Картометрический метод	10	Закрепление отсутствует
89	117176.90	214731.20	-	-	Картометрический метод	10	Закрепление отсутствует
90	117175.50	214732.60	-	-	Картометрический метод	10	Закрепление отсутствует
91	117174.10	214733.90	-	-	Картометрический метод	10	Закрепление отсутствует
92	117172.83	214734.75	-	-	Картометрический метод	10	Закрепление отсутствует
93	117171.20	214735.90	-	-	Картометрический метод	10	Закрепление отсутствует
94	117169.60	214737.00	-	-	Картометрический метод	10	Закрепление отсутствует
95	117167.80	214737.80	-	-	Картометрический метод	10	Закрепление отсутствует
96	117166.10	214738.50	-	-	Картометрический метод	10	Закрепление отсутствует
97	117164.40	214739.10	-	-	Картометрический метод	10	Закрепление отсутствует

План границ объекта

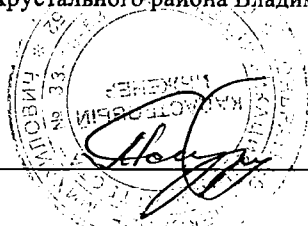


Масштаб 1:500

Условные обозначения

- - Часть границы, местоположение которой определено при выполнении кадастровых работ
- 1 - Обозначение ликвидируемой характерной точки
- 1 - Обозначение новой характерной точки
- - Граница кадастрового квартала
- - Граница населенного пункта
- 33:14-6.394 - Первый пояс зон санитарной охраны водозаборных скважин Гусь-Хрустального муниципального округа (МУП ЖКХ округа) (артезианская скважина № 2745/145 д. Мокрое, Гусь-Хрустального района Владимирской области)

Подпись _____



Дата " 02 " 02 2016 г.

Место для оттиска печати (при наличии) лица, составившего описание местоположения границ объекта

ГРАФИЧЕСКОЕ ОПИСАНИЕ

местоположения границ населенных пунктов, территориальных зон, особо охраняемых природных территорий, зон с особыми условиями использования территории

Второй пояс зон санитарной охраны водозаборных скважин Гусь-Хрустального муниципального округа (МУП ЖКХ округа) (артезианская скважина № 2745/145 д. Мокрое, Гусь-Хрустального района Владимирской области)

(наименование объекта, местоположение границ которого описано (далее - объект))

Раздел 1

Сведения об объекте

№ п/п	Характеристики объекта	Описание характеристик
1	2	3
1.	Местоположение объекта	Владимирская область, м.р-н Гусь-Хрустальный, с.п Демидовское, деревня Мокрое
2.	Площадь объекта +/- величина погрешности определения площади (Р +/- Дельта Р)	9477 +/- 34 м ²
3.	Иные характеристики объекта	-

Раздел 3

Сведения о местоположении измененных (уточненных) границ объекта

1. Система координат МСК-33, зона I

2. Сведения о характерных точках границ объекта

Обозначение характерных точек границ	Существующие координаты, м		Измененные (уточненные) координаты, м		Метод определения координат характерной точки	Средняя квадратическая погрешность положения характерной точки (M _t), м	Описание обозначения точки на местности (при наличии)
	X	Y	X	Y			
1	2	3	4	5	6	7	8
1	117155.10	214744.50	-	-	Картометрический метод	10	Закрепление отсутствует
2	117153.10	214744.50	-	-	Картометрический метод	10	Закрепление отсутствует
3	117151.00	214744.30	-	-	Картометрический метод	10	Закрепление отсутствует
4	117148.80	214744.00	-	-	Картометрический метод	10	Закрепление отсутствует
5	117146.80	214743.50	-	-	Картометрический метод	10	Закрепление отсутствует
6	117144.80	214742.90	-	-	Картометрический метод	10	Закрепление отсутствует
7	117142.70	214742.20	-	-	Картометрический метод	10	Закрепление отсутствует
8	117140.80	214741.40	-	-	Картометрический метод	10	Закрепление отсутствует
9	117139.00	214740.50	-	-	Картометрический метод	10	Закрепление отсутствует
10	117137.10	214739.40	-	-	Картометрический метод	10	Закрепление отсутствует
11	117135.30	214738.20	-	-	Картометрический метод	10	Закрепление отсутствует
12	117133.70	214737.00	-	-	Картометрический метод	10	Закрепление отсутствует
13	117132.10	214735.60	-	-	Картометрический метод	10	Закрепление отсутствует
14	117130.60	214734.10	-	-	Картометрический метод	10	Закрепление отсутствует
15	117129.10	214732.50	-	-	Картометрический метод	10	Закрепление отсутствует
16	117127.80	214730.90	-	-	Картометрический метод	10	Закрепление отсутствует
17	117126.60	214729.20	-	-	Картометрический метод	10	Закрепление отсутствует
18	117125.60	214727.30	-	-	Картометрический метод	10	Закрепление отсутствует
19	117124.50	214725.50	-	-	Картометрический метод	10	Закрепление отсутствует
20	117123.70	214723.60	-	-	Картометрический метод	10	Закрепление отсутствует
21	117122.90	214721.50	-	-	Картометрический метод	10	Закрепление отсутствует
22	117122.30	214719.60	-	-	Картометрический метод	10	Закрепление отсутствует

2. Сведения о характерных точках границ объекта							
Обозначение характерных точек границ	Существующие координаты, м		Измененные (уточненные) координаты, м		Метод определения координат характерной точки	Средняя квадратическая погрешность положения характерной точки (Mt), м	Описание обозначения точки на местности (при наличии)
	X	Y	X	Y			
1	2	3	4	5	6	7	8
23	117121.90	214717.50	-	-	Картометрический метод	10	Закрепление отсутствует
24	117121.40	214715.40	-	-	Картометрический метод	10	Закрепление отсутствует
25	117121.20	214713.30	-	-	Картометрический метод	10	Закрепление отсутствует
26	117121.20	214711.20	-	-	Картометрический метод	10	Закрепление отсутствует
27	117121.20	214709.10	-	-	Картометрический метод	10	Закрепление отсутствует
28	117121.30	214706.90	-	-	Картометрический метод	10	Закрепление отсутствует
29	117121.70	214704.90	-	-	Картометрический метод	10	Закрепление отсутствует
30	117122.10	214702.80	-	-	Картометрический метод	10	Закрепление отсутствует
31	117122.60	214700.80	-	-	Картометрический метод	10	Закрепление отсутствует
32	117123.30	214698.80	-	-	Картометрический метод	10	Закрепление отсутствует
33	117124.10	214696.90	-	-	Картометрический метод	10	Закрепление отсутствует
34	117125.00	214694.90	-	-	Картометрический метод	10	Закрепление отсутствует
35	117126.00	214693.10	-	-	Картометрический метод	10	Закрепление отсутствует
36	117127.20	214691.40	-	-	Картометрический метод	10	Закрепление отсутствует
37	117128.40	214689.60	-	-	Картометрический метод	10	Закрепление отсутствует
38	117129.80	214688.00	-	-	Картометрический метод	10	Закрепление отсутствует
39	117131.30	214686.60	-	-	Картометрический метод	10	Закрепление отсутствует
40	117132.90	214685.10	-	-	Картометрический метод	10	Закрепление отсутствует
41	117134.50	214683.70	-	-	Картометрический метод	10	Закрепление отсутствует
42	117136.20	214682.50	-	-	Картометрический метод	10	Закрепление отсутствует
43	117138.00	214681.40	-	-	Картометрический метод	10	Закрепление отсутствует
44	117139.90	214680.40	-	-	Картометрический метод	10	Закрепление отсутствует
45	117141.80	214679.50	-	-	Картометрический метод	10	Закрепление отсутствует
46	117143.80	214678.80	-	-	Картометрический метод	10	Закрепление отсутствует
47	117145.70	214678.10	-	-	Картометрический метод	10	Закрепление отсутствует

2. Сведения о характерных точках границ объекта

Обозначение характерных точек границ	Существующие координаты, м		Измененные (уточненные) координаты, м		Метод определения координат характерной точки	Средняя квадратическая погрешность положения характерной точки (M _t), м	Описание обозначения точки на местности (при наличии)
	X	Y	X	Y			
1	2	3	4	5	6	7	8
48	117147.80	214677.50	-	-	Картометрический метод	10	Закрепление отсутствует
49	117149.80	214677.20	-	-	Картометрический метод	10	Закрепление отсутствует
50	117152.00	214676.90	-	-	Картометрический метод	10	Закрепление отсутствует
51	117154.10	214676.80	-	-	Картометрический метод	10	Закрепление отсутствует
52	117156.30	214676.80	-	-	Картометрический метод	10	Закрепление отсутствует
53	117158.30	214676.90	-	-	Картометрический метод	10	Закрепление отсутствует
54	117160.50	214677.20	-	-	Картометрический метод	10	Закрепление отсутствует
55	117162.60	214677.50	-	-	Картометрический метод	10	Закрепление отсутствует
56	117164.60	214678.10	-	-	Картометрический метод	10	Закрепление отсутствует
57	117166.60	214678.80	-	-	Картометрический метод	10	Закрепление отсутствует
58	117168.50	214679.50	-	-	Картометрический метод	10	Закрепление отсутствует
59	117170.50	214680.40	-	-	Картометрический метод	10	Закрепление отсутствует
60	117172.30	214681.40	-	-	Картометрический метод	10	Закрепление отсутствует
61	117174.10	214682.50	-	-	Картометрический метод	10	Закрепление отсутствует
62	117175.90	214683.70	-	-	Картометрический метод	10	Закрепление отсутствует
63	117177.50	214685.10	-	-	Картометрический метод	10	Закрепление отсутствует
64	117179.10	214686.60	-	-	Картометрический метод	10	Закрепление отсутствует
65	117180.60	214688.00	-	-	Картометрический метод	10	Закрепление отсутствует
66	117181.90	214689.60	-	-	Картометрический метод	10	Закрепление отсутствует
67	117183.20	214691.40	-	-	Картометрический метод	10	Закрепление отсутствует
68	117184.30	214693.10	-	-	Картометрический метод	10	Закрепление отсутствует
69	117185.40	214694.90	-	-	Картометрический метод	10	Закрепление отсутствует
70	117186.30	214696.90	-	-	Картометрический метод	10	Закрепление отсутствует
71	117187.10	214698.80	-	-	Картометрический метод	10	Закрепление отсутствует
72	117187.80	214700.80	-	-	Картометрический метод	10	Закрепление отсутствует

2. Сведения о характерных точках границ объекта

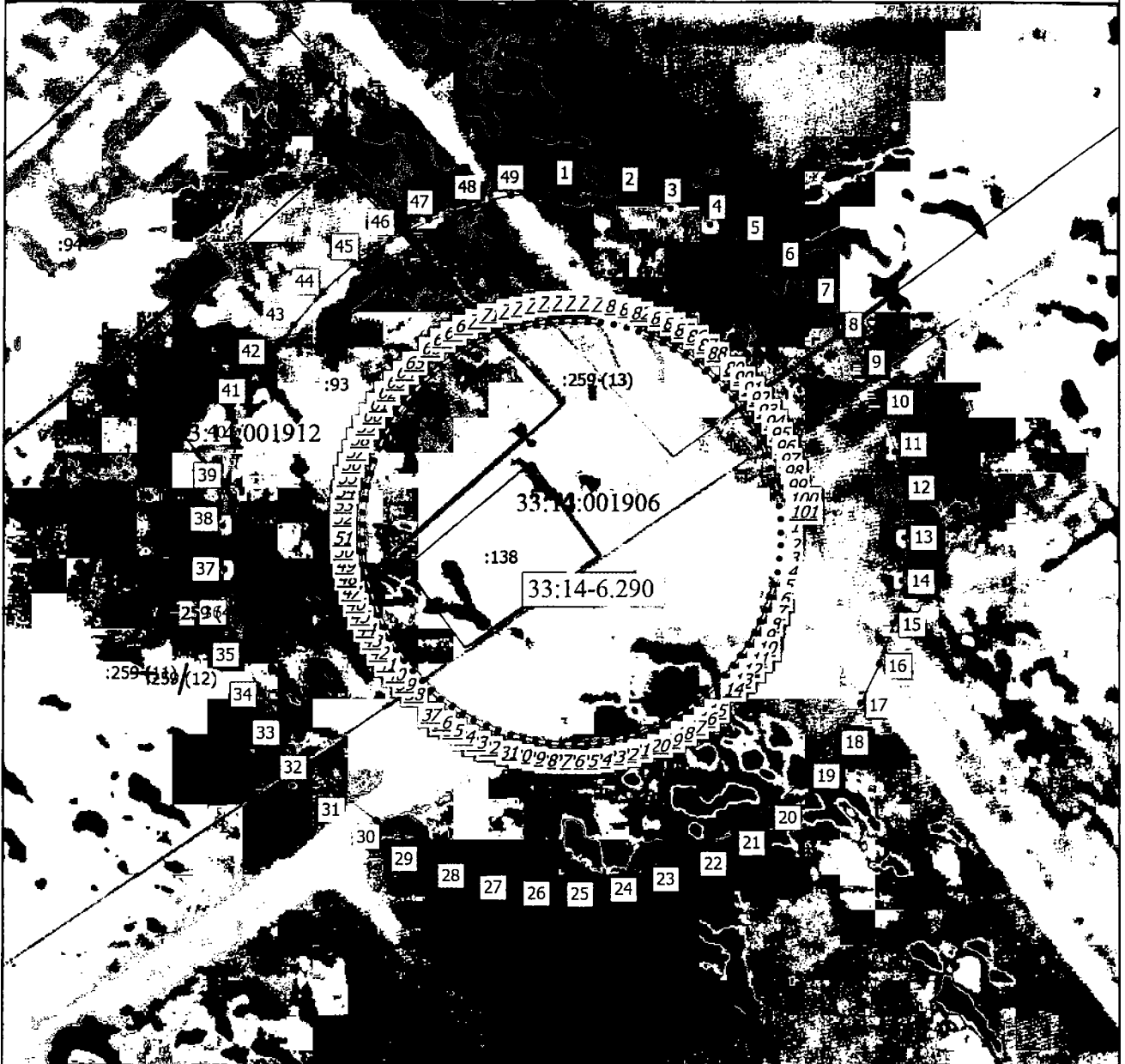
Обозначение характерных точек границ	Существующие координаты, м		Измененные (уточненные) координаты, м		Метод определения координат характерной точки	Средняя квадратическая погрешность положения характерной точки (Mt), м	Описание обозначения точки на местности (при наличии)
	X	Y	X	Y			
1	2	3	4	5	6	7	8
73	117188.20	214702.80	-	-	Картометрический метод	10	Закрепление отсутствует
74	117188.70	214704.90	-	-	Картометрический метод	10	Закрепление отсутствует
75	117189.00	214706.90	-	-	Картометрический метод	10	Закрепление отсутствует
76	117189.10	214709.10	-	-	Картометрический метод	10	Закрепление отсутствует
77	117189.10	214711.20	-	-	Картометрический метод	10	Закрепление отсутствует
78	117189.10	214713.30	-	-	Картометрический метод	10	Закрепление отсутствует
79	117188.90	214715.40	-	-	Картометрический метод	10	Закрепление отсутствует
80	117188.50	214717.50	-	-	Картометрический метод	10	Закрепление отсутствует
81	117188.00	214719.60	-	-	Картометрический метод	10	Закрепление отсутствует
82	117187.40	214721.50	-	-	Картометрический метод	10	Закрепление отсутствует
83	117186.60	214723.60	-	-	Картометрический метод	10	Закрепление отсутствует
84	117185.80	214725.50	-	-	Картометрический метод	10	Закрепление отсутствует
85	117184.80	214727.30	-	-	Картометрический метод	10	Закрепление отсутствует
86	117183.80	214729.20	-	-	Картометрический метод	10	Закрепление отсутствует
87	117182.50	214730.90	-	-	Картометрический метод	10	Закрепление отсутствует
88	117181.20	214732.50	-	-	Картометрический метод	10	Закрепление отсутствует
89	117179.80	214734.10	-	-	Картометрический метод	10	Закрепление отсутствует
90	117178.30	214735.60	-	-	Картометрический метод	10	Закрепление отсутствует
91	117176.70	214737.00	-	-	Картометрический метод	10	Закрепление отсутствует
92	117175.10	214738.20	-	-	Картометрический метод	10	Закрепление отсутствует
93	117173.20	214739.40	-	-	Картометрический метод	10	Закрепление отсутствует
94	117171.40	214740.50	-	-	Картометрический метод	10	Закрепление отсутствует
95	117169.60	214741.40	-	-	Картометрический метод	10	Закрепление отсутствует
96	117167.60	214742.20	-	-	Картометрический метод	10	Закрепление отсутствует
97	117165.50	214742.90	-	-	Картометрический метод	10	Закрепление отсутствует

2. Сведения о характерных точках границ объекта

Обозначение характерных точек границ	Существующие координаты, м		Измененные (уточненные) координаты, м		Метод определения координат характерной точки	Средняя квадратическая погрешность положения характерной точки (M), м	Описание обозначения точки на местности (при наличии)
	X	Y	X	Y			
1	2	3	4	5	6	7	8
98	117163.60	214743.50	-	-	Картометрический метод	10	Закрепление отсутствует
99	117161.50	214744.00	-	-	Картометрический метод	10	Закрепление отсутствует
100	117159.40	214744.30	-	-	Картометрический метод	10	Закрепление отсутствует
101	117157.30	214744.50	-	-	Картометрический метод	10	Закрепление отсутствует
1	117155.10	214744.50	-	-	Картометрический метод	10	Закрепление отсутствует
1	-	-	117209.85	214709.47	Картометрический метод	0.10	-
2	-	-	117208.85	214719.91	Картометрический метод	0.10	-
3	-	-	117207.11	214726.63	Картометрический метод	0.10	-
4	-	-	117204.53	214733.07	Картометрический метод	0.10	-
5	-	-	117201.17	214739.14	Картометрический метод	0.10	-
6	-	-	117197.06	214744.73	Картометрический метод	0.10	-
7	-	-	117192.29	214749.77	Картометрический метод	0.10	-
8	-	-	117186.92	214754.16	Картометрический метод	0.10	-
9	-	-	117181.03	214757.84	Картометрический метод	0.10	-
10	-	-	117174.74	214760.76	Картометрический метод	0.10	-
11	-	-	117168.12	214762.85	Картометрический метод	0.10	-
12	-	-	117161.29	214764.10	Картометрический метод	0.10	-
13	-	-	117154.36	214764.47	Картометрический метод	0.10	-
14	-	-	117147.44	214763.97	Картометрический метод	0.10	-
15	-	-	117140.64	214762.61	Картометрический метод	0.10	-
16	-	-	117134.06	214760.39	Картометрический метод	0.10	-
17	-	-	117127.82	214757.37	Картометрический метод	0.10	-
18	-	-	117122.00	214753.59	Метод спутниковых геодезических измерений (определений)	0.10	-
19	-	-	117116.71	214749.10	Картометрический метод	0.10	-

2. Сведения о характерных точках границ объекта							
Обозначение характерных точек границ	Существующие координаты, м		Измененные (уточненные) координаты, м		Метод определения координат характерной точки	Средняя квадратическая погрешность положения характерной точки (M _t), м	Описание обозначения точки на местности (при наличии)
	X	Y	X	Y			
1	2	3	4	5	6	7	8
-20	-	-	117112.02	214743.98	Картометрический метод	0.10	-
21	-	-	117108.02	214738.31	Картометрический метод	0.10	-
22	-	-	117104.76	214732.18	Картометрический метод	0.10	-
23	-	-	117102.30	214725.70	Картометрический метод	0.10	-
24	-	-	117100.67	214718.95	Картометрический метод	0.10	-
25	-	-	117099.91	214712.05	Картометрический метод	0.10	-
26	-	-	117100.03	214705.11	Картометрический метод	0.10	-
27	-	-	117101.01	214698.24	Картометрический метод	0.10	-
28	-	-	117102.85	214691.55	Картометрический метод	0.10	-
29	-	-	117105.52	214685.15	Картометрический метод	0.10	-
30	-	-	117108.98	214679.13	Картометрический метод	0.10	-
-31	-	-	117113.17	214673.60	Картометрический метод	0.10	-
32	-	-	117118.02	214668.63	Картометрический метод	0.10	-
33	-	-	117123.45	214664.32	Картометрический метод	0.10	-
34	-	-	117129.39	214660.73	Картометрический метод	0.10	-
35	-	-	117135.73	214657.91	Картометрический метод	0.10	-
36	-	-	117142.37	214655.91	Картометрический метод	0.10	-
37	-	-	117149.22	214654.76	Картометрический метод	0.10	-
38	-	-	117156.15	214654.49	Картометрический метод	0.10	-
39	-	-	117163.07	214655.09	Картометрический метод	0.10	-
40	-	-	117169.85	214656.56	Картометрический метод	0.10	-
41	-	-	117176.39	214658.87	Картометрический метод	0.10	-
42	-	-	117182.59	214661.98	Картометрический метод	0.10	-
43	-	-	117188.35	214665.85	Картометрический метод	0.10	-
44	-	-	117193.58	214670.42	Картометрический метод	0.10	-

План границ объекта

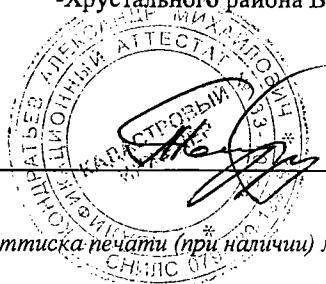


Масштаб 1:1000

Условные обозначения

- _____ - Часть границы, местоположение которой определено при выполнении кадастровых работ
- 1 - Обозначение ликвидируемой характерной точки
- 1 - Обозначение новой характерной точки
- _____ - Граница кадастрового квартала
- _____ - Граница населенного пункта
- 33:14-6.290 - Второй пояс зон санитарной охраны водозаборных скважин Гусь-Хрустального муниципального округа (МУП ЖКХ округа) (артезианская скважина № 2745/145 д. Мокрое, Гусь-Хрустального района Владимирской области)

Подпись _____



Дата " 02 " 02 2016 г.

Место для оттиска печати (при наличии) лица, составившего описание местоположения границ объекта

ГРАФИЧЕСКОЕ ОПИСАНИЕ

местоположения границ населенных пунктов, территориальных зон, особо охраняемых природных территорий, зон с особыми условиями использования территории

Третий пояс зон санитарной охраны водозаборных скважин Гусь-Хрустального муниципального округа (МУП ЖКХ округа) (артезианская скважина № 2745/145 д. Мокрое, Гусь-Хрустального района Владимирской области)

(наименование объекта, местоположение границ которого описано (далее - объект))

Раздел 1

Сведения об объекте

№ п/п	Характеристики объекта	Описание характеристик
1	2	3
1.	Местоположение объекта	Владимирская область, м.р-н Гусь-Хрустальный, с.п Демидовское, деревня Мокрое
2.	Площадь объекта +/- величина погрешности определения площади (Р +/- Дельта Р)	479467 +/- 242 м ²
3.	Иные характеристики объекта	-

Раздел 2

Сведения о местоположении границ объекта

1. Система координат -

2. Сведения о характерных точках границ объекта

Обозначение характерных точек границ	Координаты, м		Метод определения координат характерной точки	Средняя квадратическая погрешность положения характерной точки (Mt), м	Описание обозначения точки на местности (при наличии)
	X	Y			
1	2	3	4	5	6
-	-	-	-	-	-

3. Сведения о характерных точках части (частей) границы объекта

Обозначение характерных точек части границы	Координаты, м		Метод определения координат характерной точки	Средняя квадратическая погрешность положения характерной точки (Mt), м	Описание обозначения точки на местности (при наличии)
	X	Y			
1	2	3	4	5	6
-	-	-	-	-	-

Раздел 3

Сведения о местоположении измененных (уточненных) границ объекта

1. Система координат МСК-33, зона 1

2. Сведения о характерных точках границ объекта

Обозначение характерных точек границ	Существующие координаты, м		Измененные (уточненные) координаты, м		Метод определения координат характерной точки	Средняя квадратическая погрешность положения характерной точки (M _t), м	Описание обозначения точки на местности (при наличии)
	X	Y	X	Y			
1	2	3	4	5	6	7	8
1	117155.10	214950.50	-	-	Картометрический метод	10	Закрепление отсутствует
2	117140.20	214950.10	-	-	Картометрический метод	10	Закрепление отсутствует
3	117125.40	214948.70	-	-	Картометрический метод	10	Закрепление отсутствует
4	117110.70	214946.40	-	-	Картометрический метод	10	Закрепление отсутствует
5	117096.10	214943.20	-	-	Картометрический метод	10	Закрепление отсутствует
6	117081.70	214939.10	-	-	Картометрический метод	10	Закрепление отсутствует
7	117067.70	214934.00	-	-	Картометрический метод	10	Закрепление отсутствует
8	117053.90	214928.20	-	-	Картометрический метод	10	Закрепление отсутствует
9	117040.50	214921.40	-	-	Картометрический метод	10	Закрепление отсутствует
10	117027.70	214914.00	-	-	Картометрический метод	10	Закрепление отсутствует
11	117015.30	214905.60	-	-	Картометрический метод	10	Закрепление отсутствует
12	117003.40	214896.60	-	-	Картометрический метод	10	Закрепление отсутствует
13	116992.20	214886.80	-	-	Картометрический метод	10	Закрепление отсутствует
14	116981.50	214876.30	-	-	Картометрический метод	10	Закрепление отсутствует
15	116971.60	214865.20	-	-	Картометрический метод	10	Закрепление отсутствует
16	116962.30	214853.50	-	-	Картометрический метод	10	Закрепление отсутствует
17	116953.80	214841.20	-	-	Картометрический метод	10	Закрепление отсутствует
18	116946.00	214828.50	-	-	Картометрический метод	10	Закрепление отсутствует
19	116939.10	214815.20	-	-	Картометрический метод	10	Закрепление отсутствует
20	116933.10	214801.60	-	-	Картометрический метод	10	Закрепление отсутствует
21	116927.80	214787.60	-	-	Картометрический метод	10	Закрепление отсутствует
22	116923.40	214773.40	-	-	Картометрический метод	10	Закрепление отсутствует

2. Сведения о характерных точках границ объекта

Обозначение характерных точек границ	Существующие координаты, м		Измененные (уточненные) координаты, м		Метод определения координат характерной точки	Средняя квадратическая погрешность положения характерной точки (Mt), м	Описание обозначения точки на местности (при наличии)
	X	Y	X	Y			
1	2	3	4	5	6	7	8
23	116920.00	214758.90	-	-	Картометрический метод	10	Закрепление отсутствует
24	116917.50	214744.20	-	-	Картометрический метод	10	Закрепление отсутствует
25	116915.90	214729.30	-	-	Картометрический метод	10	Закрепление отсутствует
26	116915.20	214714.40	-	-	Картометрический метод	10	Закрепление отсутствует
27	116915.40	214699.50	-	-	Картометрический метод	10	Закрепление отсутствует
28	116916.60	214684.60	-	-	Картометрический метод	10	Закрепление отсутствует
29	116918.60	214669.80	-	-	Картометрический метод	10	Закрепление отсутствует
30	116921.60	214655.20	-	-	Картометрический метод	10	Закрепление отсутствует
31	116925.50	214640.80	-	-	Картометрический метод	10	Закрепление отсутствует
32	116930.30	214626.60	-	-	Картометрический метод	10	Закрепление отсутствует
33	116936.00	214612.90	-	-	Картометрический метод	10	Закрепление отсутствует
34	116942.50	214599.50	-	-	Картометрический метод	10	Закрепление отсутствует
35	116949.80	214586.40	-	-	Картометрический метод	10	Закрепление отсутствует
36	116957.90	214573.90	-	-	Картометрический метод	10	Закрепление отсутствует
37	116966.90	214561.90	-	-	Картометрический метод	10	Закрепление отсутствует
38	116976.50	214550.60	-	-	Картометрический метод	10	Закрепление отсутствует
39	116986.80	214539.70	-	-	Картометрический метод	10	Закрепление отсутствует
40	116997.70	214529.60	-	-	Картометрический метод	10	Закрепление отсутствует
41	117009.30	214520.20	-	-	Картометрический метод	10	Закрепление отсутствует
42	117021.40	214511.50	-	-	Картометрический метод	10	Закрепление отсутствует
43	117034.10	214503.50	-	-	Картометрический метод	10	Закрепление отсутствует
44	117047.20	214496.40	-	-	Картометрический метод	10	Закрепление отсутствует
45	117060.70	214490.10	-	-	Картометрический метод	10	Закрепление отсутствует
46	117074.70	214484.70	-	-	Картометрический метод	10	Закрепление отсутствует
47	117088.90	214480.10	-	-	Картометрический метод	10	Закрепление отсутствует

2. Сведения о характерных точках границ объекта

Обозначение характерных точек границ	Существующие координаты, м		Измененные (уточненные) координаты, м		Метод определения координат характерной точки	Средняя квадратическая погрешность положения характерной точки (Mt), м	Описание обозначения точки на местности (при наличии)
	X	Y	X	Y			
1	2	3	4	5	6	7	8
48	117103.30	214476.40	-	-	Картометрический метод	10	Закрепление отсутствует
49	117118.00	214473.70	-	-	Картометрический метод	10	Закрепление отсутствует
50	117132.80	214471.80	-	-	Картометрический метод	10	Закрепление отсутствует
51	117147.70	214470.90	-	-	Картометрический метод	10	Закрепление отсутствует
52	117162.70	214470.90	-	-	Картометрический метод	10	Закрепление отсутствует
53	117177.60	214471.80	-	-	Картометрический метод	10	Закрепление отсутствует
54	117192.40	214473.70	-	-	Картометрический метод	10	Закрепление отсутствует
55	117207.00	214476.40	-	-	Картометрический метод	10	Закрепление отсутствует
56	117221.50	214480.10	-	-	Картометрический метод	10	Закрепление отсутствует
57	117235.70	214484.70	-	-	Картометрический метод	10	Закрепление отсутствует
58	117249.60	214490.10	-	-	Картометрический метод	10	Закрепление отсутствует
59	117263.20	214496.40	-	-	Картометрический метод	10	Закрепление отсутствует
60	117276.20	214503.50	-	-	Картометрический метод	10	Закрепление отсутствует
61	117288.90	214511.50	-	-	Картометрический метод	10	Закрепление отсутствует
62	117301.10	214520.20	-	-	Картометрический метод	10	Закрепление отсутствует
63	117312.70	214529.60	-	-	Картометрический метод	10	Закрепление отсутствует
64	117323.50	214539.70	-	-	Картометрический метод	10	Закрепление отсутствует
65	117333.90	214550.60	-	-	Картометрический метод	10	Закрепление отсутствует
66	117343.50	214561.90	-	-	Картометрический метод	10	Закрепление отсутствует
67	117352.40	214573.90	-	-	Картометрический метод	10	Закрепление отсутствует
68	117360.60	214586.40	-	-	Картометрический метод	10	Закрепление отсутствует
69	117367.90	214599.50	-	-	Картометрический метод	10	Закрепление отсутствует
70	117374.30	214612.90	-	-	Картометрический метод	10	Закрепление отсутствует
71	117380.00	214626.60	-	-	Картометрический метод	10	Закрепление отсутствует
72	117384.80	214640.80	-	-	Картометрический метод	10	Закрепление отсутствует

2. Сведения о характерных точках границ объекта

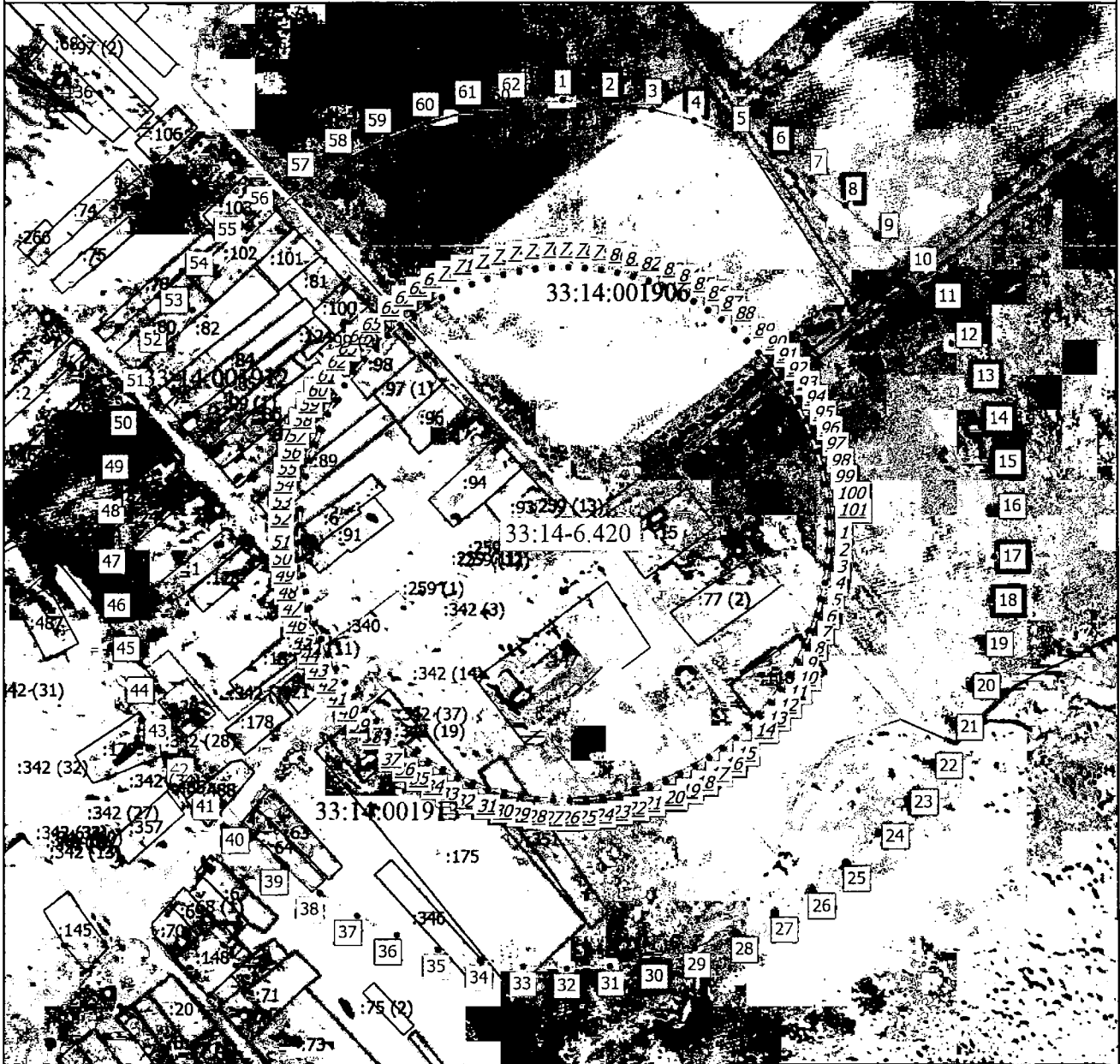
Обозначение характерных точек границ	Существующие координаты, м		Измененные (уточненные) координаты, м		Метод определения координат характерной точки	Средняя квадратическая погрешность положения характерной точки (M), м	Описание обозначения точки на местности (при наличии)
	X	Y	X	Y			
1	2	3	4	5	6	7	8
73	117388.70	214655.20	-	-	Картометрический метод	10	Закрепление отсутствует
74	117391.70	214669.80	-	-	Картометрический метод	10	Закрепление отсутствует
75	117393.80	214684.60	-	-	Картометрический метод	10	Закрепление отсутствует
76	117394.90	214699.50	-	-	Картометрический метод	10	Закрепление отсутствует
77	117395.20	214714.40	-	-	Картометрический метод	10	Закрепление отсутствует
78	117394.50	214729.30	-	-	Картометрический метод	10	Закрепление отсутствует
79	117392.90	214744.20	-	-	Картометрический метод	10	Закрепление отсутствует
80	117390.30	214758.90	-	-	Картометрический метод	10	Закрепление отсутствует
81	117386.90	214773.40	-	-	Картометрический метод	10	Закрепление отсутствует
82	117382.60	214787.60	-	-	Картометрический метод	10	Закрепление отсутствует
83	117377.30	214801.60	-	-	Картометрический метод	10	Закрепление отсутствует
84	117371.20	214815.20	-	-	Картометрический метод	10	Закрепление отсутствует
85	117364.30	214828.50	-	-	Картометрический метод	10	Закрепление отсутствует
86	117356.50	214841.20	-	-	Картометрический метод	10	Закрепление отсутствует
87	117348.10	214853.50	-	-	Картометрический метод	10	Закрепление отсутствует
88	117338.80	214865.20	-	-	Картометрический метод	10	Закрепление отсутствует
89	117328.80	214876.30	-	-	Картометрический метод	10	Закрепление отсутствует
90	117318.20	214886.80	-	-	Картометрический метод	10	Закрепление отсутствует
91	117306.90	214896.60	-	-	Картометрический метод	10	Закрепление отсутствует
92	117295.00	214905.60	-	-	Картометрический метод	10	Закрепление отсутствует
93	117282.60	214914.00	-	-	Картометрический метод	10	Закрепление отсутствует
94	117269.80	214921.40	-	-	Картометрический метод	10	Закрепление отсутствует
95	117256.40	214928.20	-	-	Картометрический метод	10	Закрепление отсутствует
96	117242.70	214934.00	-	-	Картометрический метод	10	Закрепление отсутствует
97	117228.70	214939.10	-	-	Картометрический метод	10	Закрепление отсутствует

2. Сведения о характерных точках границ объекта							
Обозначение характерных точек границ	Существующие координаты, м		Измененные (уточненные) координаты, м		Метод определения координат характерной точки	Средняя квадратическая погрешность положения характерной точки (Мт), м	Описание обозначения точки на местности (при наличии)
	X	Y	X	Y			
1	2	3	4	5	6	7	8
98	117214.20	214943.20	-	-	Картометрический метод	10	Закрепление отсутствует
99	117199.70	214946.40	-	-	Картометрический метод	10	Закрепление отсутствует
100	117184.90	214948.70	-	-	Картометрический метод	10	Закрепление отсутствует
101	117170.10	214950.10	-	-	Картометрический метод	10	Закрепление отсутствует
1	117155.10	214950.50	-	-	Картометрический метод	10	Закрепление отсутствует
1	-	-	117545.85	214709.47	Аналитический метод	0.10	-
2	-	-	117543.55	214751.82	Аналитический метод	0.10	-
3	-	-	117537.31	214790.77	Аналитический метод	0.10	-
4	-	-	117527.17	214828.89	Аналитический метод	0.10	-
5	-	-	117513.24	214865.80	Аналитический метод	0.10	-
6	-	-	117495.67	214901.12	Аналитический метод	0.10	-
7	-	-	117474.62	214934.48	Аналитический метод	0.10	-
8	-	-	117450.32	214965.56	Аналитический метод	0.10	-
9	-	-	117423.01	214994.03	Аналитический метод	0.10	-
10	-	-	117392.97	215019.60	Аналитический метод	0.10	-
11	-	-	117360.51	215042.02	Аналитический метод	0.10	-
12	-	-	117325.96	215061.05	Аналитический метод	0.10	-
13	-	-	117289.66	215076.50	Аналитический метод	0.10	-
14	-	-	117251.99	215088.22	Аналитический метод	0.10	-
15	-	-	117213.33	215096.08	Аналитический метод	0.10	-
16	-	-	117174.08	215100.00	Аналитический метод	0.10	-
17	-	-	117134.63	215099.95	Аналитический метод	0.10	-
18	-	-	117095.39	215095.93	Аналитический метод	0.10	-
19	-	-	117056.75	215087.97	Аналитический метод	0.10	-
20	-	-	117019.11	215076.16	Аналитический метод	0.10	-

2. Сведения о характерных точках границ объекта


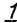



Обозначение характерных точек границ	Существующие координаты, м		Измененные (уточненные) координаты, м		Метод определения координат характерной точки	Средняя квадратическая погрешность положения характерной точки (Mt), м	Описание обозначения точки на местности (при наличии)
	X	Y	X	Y			
1	2	3	4	5	6	7	8
21	-	-	116982.85	215060.61	Аналитический метод	0.10	-
22	-	-	116948.35	215041.49	Аналитический метод	0.10	-
23	-	-	116915.94	215018.99	Аналитический метод	0.10	-
24	-	-	116885.97	214993.35	Аналитический метод	0.10	-
25	-	-	116858.73	214964.81	Аналитический метод	0.10	-
26	-	-	116834.51	214933.67	Аналитический метод	0.10	-
27	-	-	116813.55	214900.25	Аналитический метод	0.10	-
28	-	-	116796.07	214864.89	Аналитический метод	0.10	-
29	-	-	116782.23	214827.94	Аналитический метод	0.10	-
30	-	-	116772.19	214789.79	Аналитический метод	0.10	-
31	-	-	116766.05	214750.83	Аналитический метод	0.10	-
32	-	-	116763.86	214711.44	Аналитический метод	0.10	-
33	-	-	116765.65	214672.03	Аналитический метод	0.10	-
34	-	-	116771.40	214633.00	Аналитический метод	0.10	-
35	-	-	116781.06	214594.75	Аналитический метод	0.10	-
36	-	-	116794.52	214557.67	Аналитический метод	0.10	-
37	-	-	116811.65	214522.14	Аналитический метод	0.10	-
38	-	-	116832.28	214488.51	Аналитический метод	0.10	-
39	-	-	116856.19	214457.13	Аналитический метод	0.10	-
40	-	-	116883.13	214428.32	Аналитический метод	0.10	-
41	-	-	116912.85	214402.37	Аналитический метод	0.10	-
42	-	-	116945.02	214379.55	Аналитический метод	0.10	-
43	-	-	116979.34	214360.08	Аналитический метод	0.10	-
44	-	-	117015.44	214344.17	Аналитический метод	0.10	-
45	-	-	117052.96	214331.99	Аналитический метод	0.10	-

План границ объекта



Масштаб 1:5600

Условные обозначения

-  - Часть границы, местоположение которой определено при выполнении кадастровых работ
-  - Обозначение ликвидируемой характерной точки
-  - Обозначение новой характерной точки
-  - Граница кадастрового квартала
-  - Граница населенного пункта
- 33:14-6.420 - Третий пояс зон санитарной охраны водозаборных скважин Гусь-Хрустального муниципального округа (МУП ЖКХ округа) (артезианская скважина № 2745/145 д. Мокрое, Гусь-Хрустального района Владимирской области)

Подпись _____

Дата " 02 " 02



Место для оттиска печати (при наличии) лица, составившего описание местоположения границ объекта

Режим зон санитарной охраны скважин № 218, 3151, 2745/145

МУП ЖКХ Гусь-Хрустального муниципального округа

1. На территории первого пояса зон санитарной охраны (далее ЗСО) запрещается:

1.1 все виды строительства, не имеющие непосредственного отношения к эксплуатации, расширению, реконструкции водопроводных сооружений;

1.2 прокладка трубопроводов различного назначения, размещение жилых и хозяйственно-бытовых зданий, проживание людей;

1.3 посадка высокоствольных деревьев;

1.4 применение ядохимикатов и удобрений.

2. На территории второго, третьего пояса ЗСО запрещается:

2.1 размещение складов горюче-смазочных материалов, ядохимикатов, минеральных удобрений, накопителей промстоков, шламохранилищ и других объектов, обуславливающих опасность химического загрязнения подземных вод;

2.2 закачка отработанных вод в подземные горизонты, подземное складирование твердых отходов и разработка недр земли;

2.3 размещение и эксплуатация кладбищ, скотомогильников, скотопрогонов, полей ассенизации и компостирования, полей фильтрации, канализационных очистных сооружений, навозохранилищ, силосных траншей, животноводческих и птицеводческих предприятий и других объектов, обуславливающих опасность микробного загрязнения подземных вод;

2.4 применение удобрений и ядохимикатов, рубка леса главного пользования.

3. На территории первого пояса ЗСО необходимо предусмотреть следующие мероприятия:

3.1 территория должна быть спланирована для отвода поверхностного стока за ее пределы, озеленена, огорожена и обеспечена охраной, дорожки к сооружениям должны иметь твердое покрытие;

3.2 водопроводные сооружения должны быть оборудованы с учетом предотвращения возможности загрязнения питьевой воды через оголовки и устья скважин, люки и переливные трубы резервуаров и устройства заливки насосов;

3.3 все водозаборы должны быть оборудованы аппаратурой для систематического контроля соответствия фактического дебита при эксплуатации водопровода проектной производительности.

4. На территории второго, третьего пояса ЗСО необходимо предусмотреть следующие мероприятия:

4.1 бурение новых скважин и новое строительство, связанное с нарушением почвенного покрова, производится при обязательном

согласовании с ТО ФС «Роспотребнадзора», органами и учреждениями экологического и геологического контроля;

4.2 выявление, ликвидация (восстановление) всех старых, бездействующих, дефектных или неправильно эксплуатируемых скважин, предоставляющих опасность в отношении возможности загрязнения водоносного горизонта;

4.3 Уборные, помойные ямы, навозохранилища, приемники мусора, расположенные ближе 20 м от ближайшего водовода, должны быть перенесены в другое место.

