



Министерство
природопользования и экологии
Владимирской области

ЗАРЕГИСТРИРОВАНО В РЕЕСТРЕ

« 09 » 10 2025 г.

МИНИСТЕРСТВО ПРИРОДОПОЛЬЗОВАНИЯ И ЭКОЛОГИИ
ВЛАДИМИРСКОЙ ОБЛАСТИ

№ 1172025-056

№ 1172025-056

ПРИКАЗ

09.10.2025

№ 56-н

*Об установлении зон санитарной охраны
источников питьевого, хозяйственно-бытового
водоснабжения МУП ЖКХ Гусь-Хрустальный
район*

В соответствии с пунктом 5 статьи 18 Федерального закона от 30.03.1999 № 52-ФЗ «О санитарно-эпидемиологическом благополучии населения», постановлением Департамента природопользования и охраны окружающей среды Владимирской области от 18.06.2020 № 78 «О Порядке установления, изменения, прекращения зон санитарной охраны источников питьевого и хозяйственно-бытового водоснабжения», Положением о Министерстве природопользования и экологии Владимирской области, утвержденным постановлением Правительства Владимирской области от 16.02.2023 № 80 и, рассмотрев проект зон санитарной охраны скважин № 15869, 2636/143 МУП ЖКХ Гусь-Хрустального района, расположенных в п. Анопино Гусь-Хрустального района,

п р и к а з ы в а ю:

1. Установить зоны санитарной охраны источников питьевого, хозяйственно-бытового водоснабжения скважин № 15869, 2636/143 МУП ЖКХ Гусь-Хрустального района, расположенных в п. Анопино Гусь-Хрустального района.

2. Установить границы зон санитарной охраны в соответствии с описанием местоположения границ согласно Приложению № 1 к настоящему приказу.

3. Установить режим зон санитарной охраны согласно Приложению № 2 к настоящему приказу.

4. Настоящий приказ вступает в силу со дня его официального опубликования.

И.о. Министра



В.В. Сафонов

ГРАФИЧЕСКОЕ ОПИСАНИЕ

местоположения границ населенных пунктов, территориальных зон, особо охраняемых природных территорий, зон с особыми условиями использования территории

Границей зоны санитарной охраны водозаборных скважин МУП ЖКХ района Гусь-Хрустального района (артезианская скважина №15869, п. А. Косовис ул. Чежваз, Гусь-Хрустального района Владимирской области)

(далее - объект, местоположение границы которого описано (далее - объект))

Раздел 1

Сведения об объекте

№ п/п	Характеристики объекта	Описание характеристик
1	2	3
1.	Местоположение объекта	Владимирская область, м.р.н Гусь-Хрустальный, с.п поселок Анопино
2.	Площадь объекта S - величина S - расчетной площади (Р +/- Дельта Р)	7841 +/- 31 м ²
3.	Иные характеристики объекта	-

ГРАФИЧЕСКОЕ ОПИСАНИЕ

местоположения границ населенных пунктов, территориальных зон, особо охраняемых природных территорий, зон с особыми условиями использования территории

Первый пояс зон санитарной охраны водозаборных скважин МУП ЖКХ района Гусь-Хрустального района (артезианская скважина №15869, п. Анопино ул. Чехова, Гусь-Хрустального района Владимирской области)

(наименование объекта, местоположение границ которого описано (далее - объект))

Раздел 1

Сведения об объекте

№ п/п	Характеристики объекта	Описание характеристик
1	2	3
1.	Местоположение объекта	Владимирская область, м.р-н Гусь-Хрустальный, с.п поселок Анопино, поселок Анопино
2.	Площадь объекта +/- величина с погрешностью определения площади (Р +/- Дельта Р)	7841 +/- 31 м ²
3.	Иные характеристики объекта	-

Раздел 2

Сведения о местоположении границ объекта

1. Система координат - МСК-83, зона I

2. Сведения о характеристиках точек границ объекта

Обозначение характерных точек границ	Координаты, м		Метод определения координат характерной точки	Средняя квадратическая погрешность положения характерной точки (Мт), м	Описание обозначения точки на местности (при наличии)
	X	Y			
1	2	3	4	5	6
1	143941.17	239492.66	Метод спутниковых геодезических измерений	0.10	-
2	143941.09	239497.59	Метод спутниковых геодезических измерений	0.10	-
3	143940.55	239502.49	Метод спутниковых геодезических измерений	0.10	-
4	143939.48	239507.31	Метод спутниковых геодезических измерений	0.10	-
5	143937.96	239512.00	Метод спутниковых геодезических измерений	0.10	-
6	143935.99	239516.52	Метод спутниковых геодезических измерений	0.10	-
7	143933.59	239520.82	Метод спутниковых геодезических измерений	0.10	-
8	143930.77	239524.87	Метод спутниковых геодезических измерений	0.10	-
9	143927.56	239528.62	Метод спутниковых геодезических измерений	0.10	-
10	143924.01	239532.03	Метод спутниковых геодезических измерений	0.10	-
11	143920.13	239535.08	Метод спутниковых геодезических измерений	0.10	-

2. Сведения о характерных точках границ объекта

Обозначение марки координатных точек границ	Координаты, м		Метод определения координат характерной точки	Средняя квадратическая погрешность положения характерной точки (M _t), м	Описание обозначения точки на местности (при наличии)
	X	Y			
1	2	3	4	5	6
12	143915.97	239537.73	Метод спутниковых геодезических измерений	0.10	-
13	143911.57	239539.96	Метод спутниковых геодезических измерений	0.10	-
14	143906.97	239541.74	Метод спутниковых геодезических измерений	0.10	-
15	143902.22	239543.07	Метод спутниковых геодезических измерений	0.10	-
16	143897.37	239543.92	Метод спутниковых геодезических измерений	0.10	-
17	143892.45	239544.28	Метод спутниковых геодезических измерений	0.10	-
18	143887.52	239544.16	Метод спутниковых геодезических измерений	0.10	-
19	143882.62	239543.56	Метод спутниковых геодезических измерений	0.10	-
20	143877.81	239542.47	Метод спутниковых геодезических измерений	0.10	-
21	143873.13	239540.92	Метод спутниковых геодезических измерений	0.10	-
22	143868.63	239538.91	Метод спутниковых геодезических измерений	0.10	-
23	143864.34	239536.47	Метод спутниковых геодезических измерений	0.10	-
24	143860.32	239533.62	Метод спутниковых геодезических измерений	0.10	-

2. Стеления в характерных точках границ объекта

Рядовое число маркирующей точки границ	Координаты, м		Метод определения координат характерной точки	Средняя квадратическая погрешность положения характерной точки (Me), м	Описание обозначения точки на местности (при наличии)
	X	Y			
1	2	3	4	5	6
25	143853.60	239530.39	Метод спутниковых геодезических измерений	0.10	-
26	143853.21	239526.81	Метод спутниковых геодезических измерений	0.10	-
27	143850.19	239522.91	Метод спутниковых геодезических измерений	0.10	-
28	143847.57	239518.73	Метод спутниковых геодезических измерений	0.10	-
29	143845.38	239514.31	Метод спутниковых геодезических измерений	0.10	-
30	143843.63	239509.70	Метод спутниковых геодезических измерений	0.10	-
31	143842.35	239504.94	Метод спутниковых геодезических измерений	0.10	-
32	143841.54	239500.07	Метод спутниковых геодезических измерений	0.10	-
33	143841.21	239495.15	Метод спутниковых геодезических измерений	0.10	-
34	143841.37	239490.22	Метод спутниковых геодезических измерений	0.10	-
35	143842.01	239485.34	Метод спутниковых геодезических измерений	0.10	-
36	143843.13	239480.53	Метод спутниковых геодезических измерений	0.10	-
37	143844.72	239475.87	Метод спутниковых геодезических измерений	0.10	-

2. Сведения о характерных точках границ объекта

Обозначение характерных точек границ	Координаты, м		Метод определения координат характерной точки	Средняя квадратическая погрешность положения характерной точки (M _t), м	Описание обозначения точки на местности (при наличии)
	X	Y			
1	2	3	4	5	6
38	143846.76	239471.38	Метод спутниковых геодезических измерений	0.10	-
39	143849.24	239467.11	Метод спутниковых геодезических измерений	0.10	-
40	143852.12	239463.11	Метод спутниковых геодезических измерений	0.10	-
41	143855.38	239459.41	Метод спутниковых геодезических измерений	0.10	-
42	143858.99	239456.05	Метод спутниковых геодезических измерений	0.10	-
43	143862.92	239453.07	Метод спутниковых геодезических измерений	0.10	-
44	143867.12	239450.48	Метод спутниковых геодезических измерений	0.10	-
45	143871.55	239448.32	Метод спутниковых геодезических измерений	0.10	-
46	143876.17	239446.61	Метод спутниковых геодезических измерений	0.10	-
47	143880.95	239445.36	Метод спутниковых геодезических измерений	0.10	-
48	143885.82	239444.59	Метод спутниковых геодезических измерений	0.10	-
49	143890.74	239444.30	Метод спутниковых геодезических измерений	0.10	-
50	143895.67	239444.50	Метод спутниковых геодезических измерений	0.10	-

2. Сведения о характерных точках границ объекта

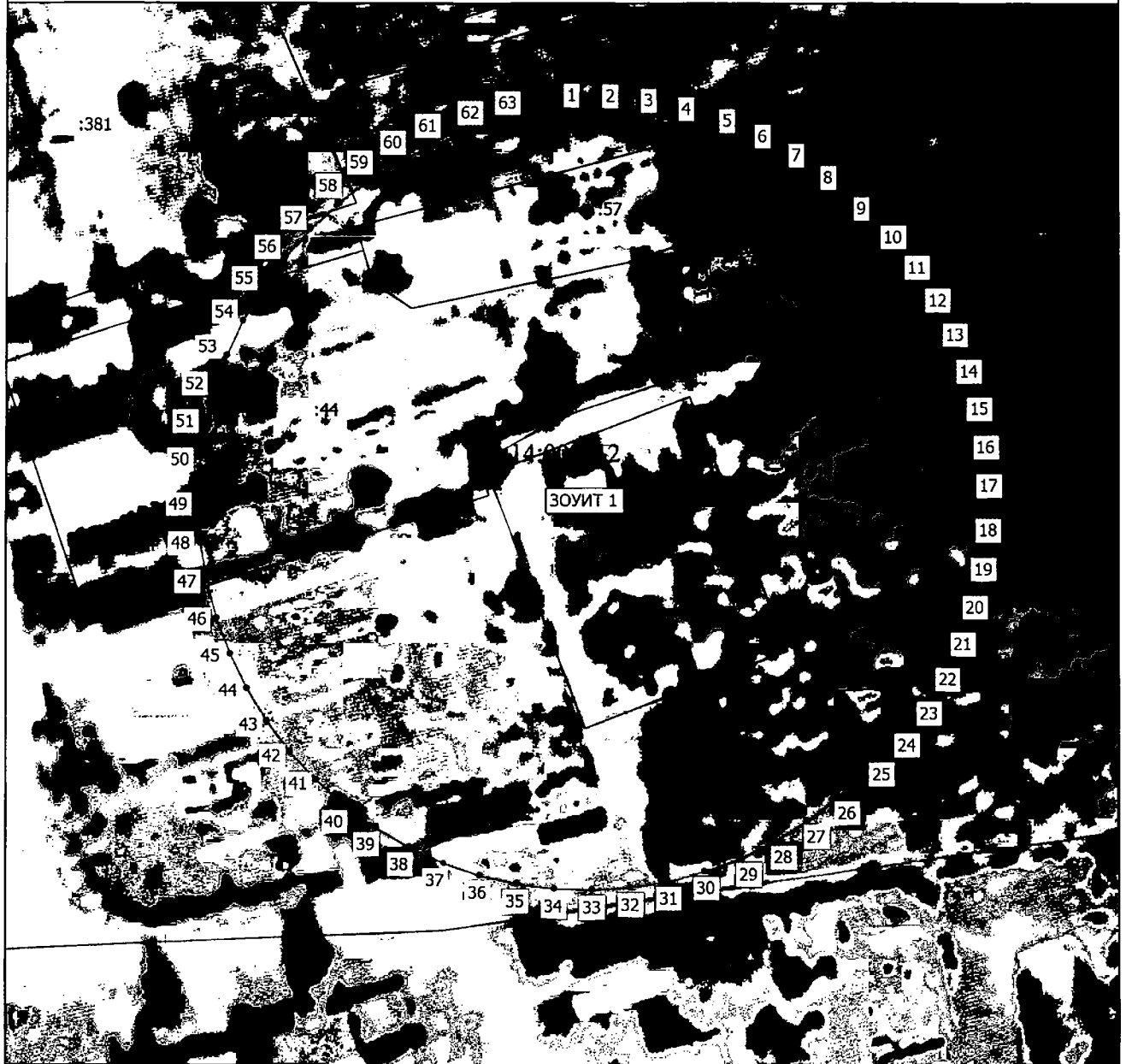
№ п/п в плане маршрута точек границы	Координаты, м		Метод определения координат характерной точки	Средняя квадратическая погрешность положения характерной точки (M _t), м	Описание обозначения точки на местности (при наличии)
	X	Y			
	2	3	4	5	6
51	143900.55	239445.18	Метод спутниковых геодезических измерений	0.10	-
52	143905.34	239446.34	Метод спутниковых геодезических измерений	0.10	-
53	143910.00	239447.97	Метод спутниковых геодезических измерений	0.10	-
54	143914.47	239450.04	Метод спутниковых геодезических измерений	0.10	-
55	143918.72	239452.55	Метод спутниковых геодезических измерений	0.10	-
56	143922.70	239455.46	Метод спутниковых геодезических измерений	0.10	-
57	143926.37	239458.76	Метод спутниковых геодезических измерений	0.10	-
58	143929.70	239462.39	Метод спутниковых геодезических измерений	0.10	-
59	143932.65	239466.34	Метод спутниковых геодезических измерений	0.10	-
60	143935.21	239470.56	Метод спутниковых геодезических измерений	0.10	-
61	143937.33	239475.01	Метод спутниковых геодезических измерений	0.10	-
62	143939.01	239479.65	Метод спутниковых геодезических измерений	0.10	-
63	143940.22	239484.43	Метод спутниковых геодезических измерений	0.10	-

2. Сведения о характерных точках границ объекта					
Обозначение характерных точек границ	Координаты, м		Метод определения координат характерной точки	Средняя квадратическая погрешность положения характерной точки (M _t), м	Описание обозначения точки на местности (при наличии)
	X	Y			
1	2	3	4	5	6
	143941.17	239492.66	Метод спутниковых геодезических измерений	0.10	-

3. Сведения о характерных точках части (частей) границы объекта					
Обозначение характерных точек части границы	Координаты, м		Метод определения координат характерной точки	Средняя квадратическая погрешность положения характерной точки (M _t), м	Описание обозначения точки на местности (при наличии)
	X	Y			
1	2	3	4	5	6
-	-	-	-	-	-

--	--	--	--	--	--

План границ объекта



Масштаб 1:800

Условные обозначения

- - Часть границы, местоположение которой определено при выполнении кадастровых работ
- - Характерная точка границы, сведения о которой позволяют однозначно определить ее положение на местности
- ЗОУИТ 1 - Зона с особыми условиями использования территории ЗОУИТ 1 — Первый пояс зон санитарной охраны водозаборных скважин МУП ЖКХ района Гусь-Хрустального района (артезианская скважина №15869, п. Анопино ул. Чехова, Гусь-Хрустального района Владимирской области)
- 1 - Обозначение новой характерной точки
- - Граница кадастрового квартала

Подпись _____

Дата "08" "09" 2005 г.

Место для оттиска печати (при наличии) лица, составившего описание местоположения границ объекта

ГРАФИЧЕСКОЕ ОПИСАНИЕ

местоположения границ населенных пунктов, территориальных зон, особо охраняемых природных территорий, зон с особыми условиями использования территории

Второй пояс зон санитарной охраны водозаборных скважин МУП ЖКХ района Гусь-Хрустального района (артезианская скважина №15869, п. Анопино ул. Чехова, Гусь-Хрустального района Владимирской области)

(наименование объекта, местоположение границ которого описано (далее - объект))

Раздел 1

Сведения об объекте

№ п/п	Характеристики объекта	Описание характеристик
1	2	3
1.	Местоположение объекта	Владимирская область, м.р-н Гусь-Хрустальный, с.п поселок Анопино, поселок Анопино
2.	Площадь объекта +/- величина погрешности определения площади (Р +/- Дельта Р)	53041 +/- 81 м ²
3.	Иные характеристики объекта	-

Раздел 2

Сведения о местоположении границ объекта

1. Система координат МСК-33, зона 1

2. Сведения о характерных точках границ объекта

Обозначение характерных точек границ	Координаты, м		Метод определения координат характерной точки	Средняя квадратическая погрешность положения характерной точки (M _t), м	Описание обозначения точки на местности (при наличии)
	X	Y			
1	2	3	4	5	6
1	144021.20	239494.30	Метод спутниковых геодезических измерений	0.10	-
2	144020.79	239504.58	Метод спутниковых геодезических измерений	0.10	-
3	144019.63	239514.47	Метод спутниковых геодезических измерений	0.10	-
4	144017.70	239524.24	Метод спутниковых геодезических измерений	0.10	-
5	144015.04	239533.84	Метод спутниковых геодезических измерений	0.10	-
6	144011.65	239543.21	Метод спутниковых геодезических измерений	0.10	-
	144007.55	239552.29	Метод спутниковых геодезических измерений	0.10	-
8	144002.77	239561.03	Метод спутниковых геодезических измерений	0.10	-
9	143997.33	239569.37	Метод спутниковых геодезических измерений	0.10	-
10	143991.27	239577.28	Метод спутниковых геодезических измерений	0.10	-
11	143984.62	239584.70	Метод спутниковых геодезических измерений	0.10	-

2. Сведения о характерных точках границ объекта					
Обозначение характерных точек границ	Координаты, м		Метод определения координат характерной точки	Средняя квадратическая погрешность положения характерной точки (M _t), м	Описание обозначения точки на местности (при наличии)
	X	Y			
1	2	3	4	5	6
12	143977.43	239591.59	Метод спутниковых геодезических измерений	0.10	-
13	143969.73	239597.90	Метод спутниковых геодезических измерений	0.10	-
14	143961.56	239603.61	Метод спутниковых геодезических измерений	0.10	-
15	143952.99	239608.68	Метод спутниковых геодезических измерений	0.10	-
16	143944.05	239613.07	Метод спутниковых геодезических измерений	0.10	-
17	143934.80	239616.77	Метод спутниковых геодезических измерений	0.10	-
18	143925.29	239619.75	Метод спутниковых геодезических измерений	0.10	-
19	143915.59	239621.99	Метод спутниковых геодезических измерений	0.10	-
20	143905.74	239623.48	Метод спутниковых геодезических измерений	0.10	-
21	143895.80	239624.22	Метод спутниковых геодезических измерений	0.10	-
22	143885.84	239624.19	Метод спутниковых геодезических измерений	0.10	-
23	143875.91	239623.40	Метод спутниковых геодезических измерений	0.10	-
24	143866.07	239621.85	Метод спутниковых геодезических измерений	0.10	-

Данные о характерных точках границ объекта					
Обозначение характерных точек границ	Координаты, м		Метод определения координат характерной точки	Средняя квадратическая погрешность положения характерной точки (M _t), м	Описание обозначения точки на местности (при наличии)
	X	Y			
1	2	3	4	5	6
25	143856.38	239619.55	Метод спутниковых геодезических измерений	0.10	-
26	143846.89	239616.51	Метод спутниковых геодезических измерений	0.10	-
27	143837.66	239612.76	Метод спутниковых геодезических измерений	0.10	-
28	143828.75	239608.32	Метод спутниковых геодезических измерений	0.10	-
29	143820.20	239603.20	Метод спутниковых геодезических измерений	0.10	-
30	143812.07	239597.44	Метод спутниковых геодезических измерений	0.10	-
31	143804.41	239591.08	Метод спутниковых геодезических измерений	0.10	-
32	143797.25	239584.15	Метод спутниковых геодезических измерений	0.10	-
33	143790.65	239576.69	Метод спутниковых геодезических измерений	0.10	-
34	143784.63	239568.75	Метод спутниковых геодезических измерений	0.10	-
35	143779.25	239560.37	Метод спутниковых геодезических измерений	0.10	-
36	143774.51	239551.61	Метод спутниковых геодезических измерений	0.10	-
37	143770.47	239542.50	Метод спутниковых геодезических измерений	0.10	-

Таблица 1. Координаты и характеристики точек границ объекта					
Обозначение маршрута в виде текстовой границы	Координаты, м		Метод определения координат характерной точки	Средняя квадратическая погрешность положения характерной точки (M), м	Описание обозначения точки на местности (при наличии)
	X	Y			
	2	3	4	5	6
38	143767.13	239533.12	Метод спутниковых геодезических измерений	0.10	-
39	143764.52	239523.51	Метод спутниковых геодезических измерений	0.10	-
40	143762.66	239513.72	Метод спутниковых геодезических измерений	0.10	-
41	143761.55	239503.82	Метод спутниковых геодезических измерений	0.10	-
42	143761.20	239493.87	Метод спутниковых геодезических измерений	0.10	-
43	143761.62	239483.91	Метод спутниковых геодезических измерений	0.10	-
44	143762.79	239474.02	Метод спутниковых геодезических измерений	0.10	-
45	143764.72	239464.25	Метод спутниковых геодезических измерений	0.10	-
46	143767.39	239454.65	Метод спутниковых геодезических измерений	0.10	-
47	143770.79	239445.29	Метод спутниковых геодезических измерений	0.10	-
48	143774.90	239436.21	Метод спутниковых геодезических измерений	0.10	-
49	143779.69	239427.48	Метод спутниковых геодезических измерений	0.10	-
50	143785.13	239419.14	Метод спутниковых геодезических измерений	0.10	-

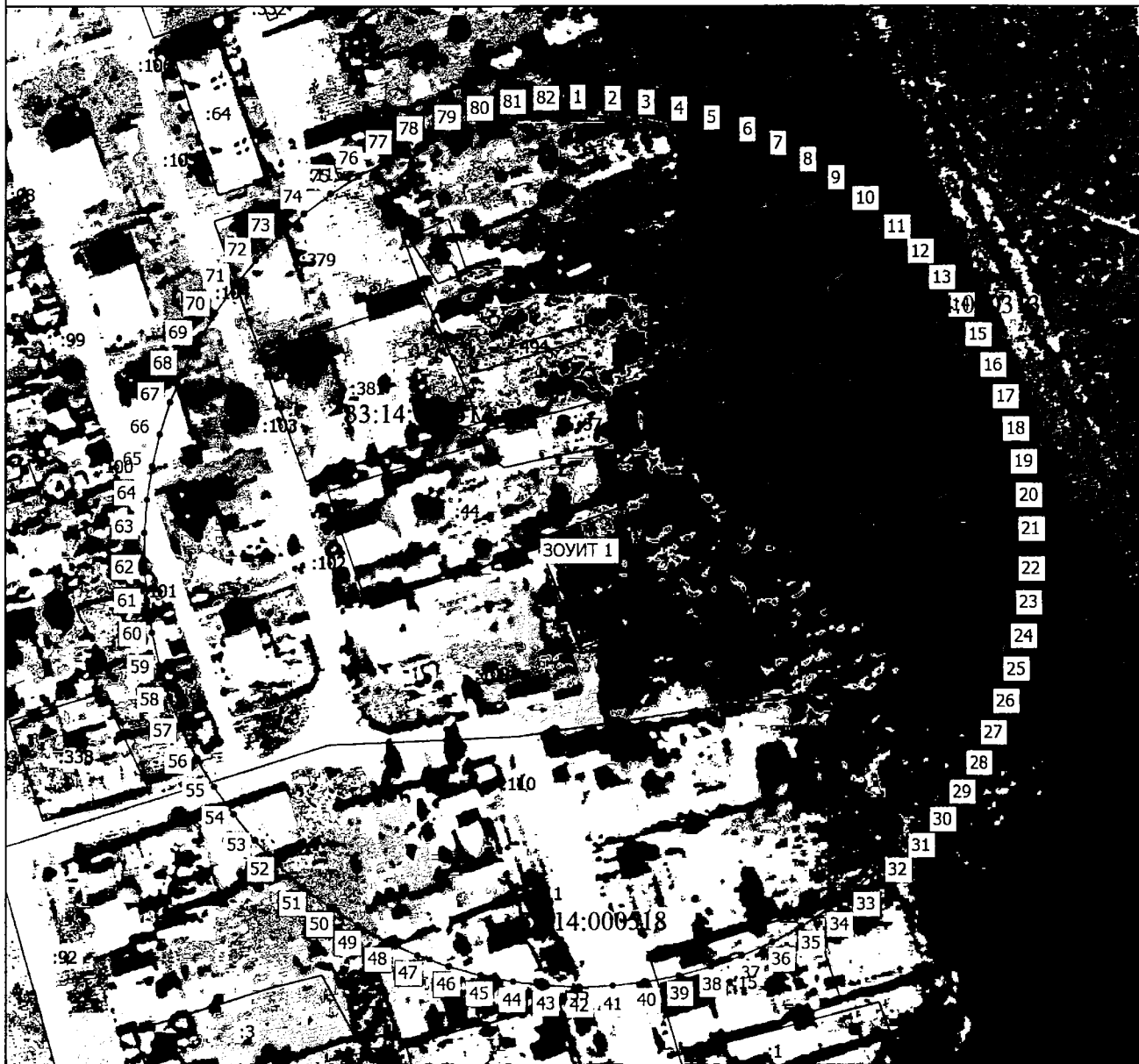
2. Сведения о характерных точках границ объекта

Обозначение характерной точки	Координаты, м		Метод определения координат характерной точки	Средняя квадратическая погрешность положения характерной точки (M _t), м	Описание обозначения точки на местности (при наличии)
	X	Y			
	2	3	4	5	6
	143791.20	239411.23	Метод спутниковых геодезических измерений	0.10	-
1	143797.85	239403.82	Метод спутниковых геодезических измерений	0.10	-
51	143805.05	239396.94	Метод спутниковых геодезических измерений	0.10	-
51	143812.76	239390.63	Метод спутниковых геодезических измерений	0.10	-
1	143820.93	239384.93	Метод спутниковых геодезических измерений	0.10	-
53	143829.51	239379.87	Метод спутниковых геодезических измерений	0.10	-
51	143838.45	239375.48	Метод спутниковых геодезических измерений	0.10	-
71	143847.71	239371.79	Метод спутниковых геодезических измерений	0.10	-
59	143857.21	239368.82	Метод спутниковых геодезических измерений	0.10	-
51	143866.92	239366.59	Метод спутниковых геодезических измерений	0.10	-
51	143876.77	239365.10	Метод спутниковых геодезических измерений	0.10	-
52	143886.71	239364.38	Метод спутниковых геодезических измерений	0.10	-
53	143896.67	239364.41	Метод спутниковых геодезических измерений	0.10	-

2. Сведения о характерных точках границ объекта					
Обозначение характерных точек границ	Координаты, м		Метод определения координат характерной точки	Средняя квадратическая погрешность положения характерной точки (M _t), м	Описание обозначения точки на местности (при наличии)
	X	Y			
1	2	3	4	5	6
64	143906.60	239365.21	Метод спутниковых геодезических измерений	0.10	-
65	143916.44	239366.77	Метод спутниковых геодезических измерений	0.10	-
66	143926.13	239369.08	Метод спутниковых геодезических измерений	0.10	-
67	143935.61	239372.12	Метод спутниковых геодезических измерений	0.10	-
68	143944.84	239375.88	Метод спутниковых геодезических измерений	0.10	-
69	143953.75	239380.33	Метод спутниковых геодезических измерений	0.10	-
70	143962.29	239385.46	Метод спутниковых геодезических измерений	0.10	-
71	143970.41	239391.22	Метод спутниковых геодезических измерений	0.10	-
72	143978.08	239397.59	Метод спутниковых геодезических измерений	0.10	-
73	143985.23	239404.52	Метод спутниковых геодезических измерений	0.10	-
74	143991.82	239411.99	Метод спутниковых геодезических измерений	0.10	-
75	143997.83	239419.93	Метод спутниковых геодезических измерений	0.10	-
76	144003.21	239428.32	Метод спутниковых геодезических измерений	0.10	-

2. Сведения о характерных точках границ объекта					
Обозначение характерных точек границы	Координаты, м		Метод определения координат характерной точки	Средняя квадратическая погрешность положения характерной точки (Ml), м	Описание обозначения точки на местности (при наличии)
	X	Y			
1	2	3	4	5	6
77	144007.93	239437.09	Метод спутниковых геодезических измерений	0.10	-
78	144011.97	239446.19	Метод спутниковых геодезических измерений	0.10	-
79	144015.30	239455.58	Метод спутниковых геодезических измерений	0.10	-
80	144017.90	239465.20	Метод спутниковых геодезических измерений	0.10	-
81	144019.76	239474.98	Метод спутниковых геодезических измерений	0.10	-
82	144020.86	239484.88	Метод спутниковых геодезических измерений	0.10	-
83	144021.00	239494.30	Метод спутниковых геодезических измерений	0.10	-
3. Сведения о характерных точках части (частей) границы объекта					
Обозначение характерных точек части границы	Координаты, м		Метод определения координат характерной точки	Средняя квадратическая погрешность положения характерной точки (Ml), м	Описание обозначения точки на местности (при наличии)
	X	Y			
1	2	3	4	5	6
-	-	-	-	-	-

План границ объекта

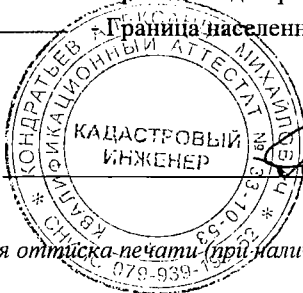


Масштаб 1:1900

Условные обозначения

- - Часть границы, местоположение которой определено при выполнении кадастровых работ
- - Характерная точка границы, сведения о которой позволяют однозначно определить ее положение на местности
- ЗОНА ИТ 1 - Зона с особыми условиями использования территории ЗОНА ИТ 1 — Второй пояс зон санитарной охраны водозаборных скважин МУП ЖКХ района Гусь-Хрустального района (артезианская скважина №15869, п. Анопино ул. Чехова, Гусь-Хрустального района Владимирской области)
- 1 - Обозначение новой характерной точки
- - Граница кадастрового квартала
- - Граница населенного пункта

Подпись



[Handwritten signature]

Дата " 08 " 09 2021 г.

Место для отрисовки печати (при наличии) лица, составившего описание местоположения границ объекта

ГРАФИЧЕСКОЕ ОПИСАНИЕ

местоположения границ населенных пунктов, территориальных зон, особо охраняемых природных территорий, зон с особыми условиями использования территории

Третий пояс зон санитарной охраны водозаборных скважин МУП ЖКХ района Гусь-Хрустального района (артезианская скважина №15869, п. Анопино ул. Чехова, Гусь-Хрустального района Владимирской области)

(наименование объекта, местоположение границ которого описано (далее - объект))

Раздел 1

Сведения об объекте

№ п/п	Характеристики объекта	Описание характеристик
1	2	3
1.	Местоположение объекта	Владимирская область, м.р-н Гусь-Хрустальный, с.п поселок Анопино, поселок Анопино
2.	Площадь объекта +/- величина погрешности определения площади (Р +/- Дельта Р)	2655765 +/- 570 м ²
3.	Иные характеристики объекта	-

Раздел 2

Сведения о местоположении границ объекта

1. Система координат МСК-33, зона 1

2. Сведения о характерных точках границ объекта

Обозначение характерных точек границ	Координаты, м		Метод определения координат характерной точки	Средняя квадратическая погрешность положения характерной точки (Mt), м	Описание обозначения точки на местности (при наличии)
	X	Y			
1	2	3	4	5	6
1	144811.20	239494.30	Метод спутниковых геодезических измерений	0.10	-
2	144807.73	239574.11	Метод спутниковых геодезических измерений	0.10	-
3	144797.48	239652.62	Метод спутниковых геодезических измерений	0.10	-
4	144780.50	239729.97	Метод спутниковых геодезических измерений	0.10	-
5	144756.94	239805.57	Метод спутниковых геодезических измерений	0.10	-
6	144726.97	239878.86	Метод спутниковых геодезических измерений	0.10	-
7	144690.81	239949.30	Метод спутниковых геодезических измерений	0.10	-
8	144648.72	240016.38	Метод спутниковых геодезических измерений	0.10	-
9	144601.02	240079.58	Метод спутниковых геодезических измерений	0.10	-
10	144548.06	240138.45	Метод спутниковых геодезических измерений	0.10	-
11	144490.24	240192.55	Метод спутниковых геодезических измерений	0.10	-

2. Сведения о характерных точках границ объекта

Обозначение характерных точек границ	Координаты, м		Метод определения координат характерной точки	Средняя квадратическая погрешность положения характерной точки (M _t), м	Описание обозначения точки на местности (при наличии)
	X	Y			
1	2	3	4	5	6
12	144427.98	240241.47	Метод спутниковых геодезических измерений	0.10	-
13	144361.74	240284.86	Метод спутниковых геодезических измерений	0.10	-
14	144292.01	240322.40	Метод спутниковых геодезических измерений	0.10	-
15	144219.32	240353.80	Метод спутниковых геодезических измерений	0.10	-
16	144144.20	240378.83	Метод спутниковых геодезических измерений	0.10	-
17	144067.20	240397.31	Метод спутниковых геодезических измерений	0.10	-
18	143988.90	240409.10	Метод спутниковых геодезических измерений	0.10	-
19	143909.87	240414.11	Метод спутниковых геодезических измерений	0.10	-
20	143830.71	240412.31	Метод спутниковых геодезических измерений	0.10	-
21	143751.99	240403.71	Метод спутниковых геодезических измерений	0.10	-
22	143674.31	240388.37	Метод спутниковых геодезических измерений	0.10	-
23	143598.23	240366.40	Метод спутниковых геодезических измерений	0.10	-
24	143524.32	240337.98	Метод спутниковых геодезических измерений	0.10	-

2. Сведения о характерных точках границ объекта

Обозначение характерных точек границ	Координаты, м		Метод определения координат характерной точки	Средняя квадратическая погрешность положения характерной точки (M _t), м	Описание обозначения точки на местности (при наличии)
	X	Y			
1	2	3	4	5	6
25	143453.13	240303.31	Метод спутниковых геодезических измерений	0.10	-
26	143385.19	240262.64	Метод спутниковых геодезических измерений	0.10	-
27	143320.99	240216.28	Метод спутниковых геодезических измерений	0.10	-
28	143261.02	240164.58	Метод спутниковых геодезических измерений	0.10	-
29	143205.72	240107.90	Метод спутниковых геодезических измерений	0.10	-
30	143155.49	240046.69	Метод спутниковых геодезических измерений	0.10	-
31	143110.72	239981.38	Метод спутниковых геодезических измерений	0.10	-
32	143071.72	239912.46	Метод спутниковых геодезических измерений	0.10	-
33	143038.80	239840.44	Метод спутниковых геодезических измерений	0.10	-
34	143012.19	239765.86	Метод спутниковых геодезических измерений	0.10	-
35	142992.10	239689.27	Метод спутниковых геодезических измерений	0.10	-
36	142978.66	239611.23	Метод спутниковых геодезических измерений	0.10	-
37	142971.99	239532.33	Метод спутниковых геодезических измерений	0.10	-

2. Сведения о характерных точках границ объекта

Обозначение характерных точек границ	Координаты, м		Метод определения координат характерной точки	Средняя квадратическая погрешность положения характерной точки (M _t), м	Описание обозначения точки на местности (при наличии)
	X	Y			
1	2	3	4	5	6
38	142972.12	239453.15	Метод спутниковых геодезических измерений	0.10	-
39	142979.06	239374.27	Метод спутниковых геодезических измерений	0.10	-
40	142992.76	239296.28	Метод спутниковых геодезических измерений	0.10	-
41	143013.12	239219.75	Метод спутниковых геодезических измерений	0.10	-
42	143039.98	239145.26	Метод спутниковых геодезических измерений	0.10	-
43	143073.15	239073.36	Метод спутниковых геодезических измерений	0.10	-
44	143112.37	239004.57	Метод спутниковых геодезических измерений	0.10	-
45	143157.37	238939.42	Метод спутниковых геодезических измерений	0.10	-
46	143207.80	238878.37	Метод спутниковых геодезических измерений	0.10	-
47	143263.30	238821.89	Метод спутниковых геодезических измерений	0.10	-
48	143323.45	238770.38	Метод спутниковых геодезических измерений	0.10	-
49	143387.80	238724.24	Метод спутниковых геодезических измерений	0.10	-
50	143455.88	238683.81	Метод спутниковых геодезических измерений	0.10	-

2. Сведения о характерных точках границ объекта

Обозначение характерных точек границ	Координаты, м		Метод определения координат характерной точки	Средняя квадратическая погрешность положения характерной точки (M _t), м	Описание обозначения точки на местности (при наличии)
	X	Y			
1	2	3	4	5	6
51	143527.19	238649.38	Метод спутниковых геодезических измерений	0.10	-
52	143601.19	238621.20	Метод спутниковых геодезических измерений	0.10	-
53	143677.34	238599.50	Метод спутниковых геодезических измерений	0.10	-
54	143755.08	238584.42	Метод спутниковых геодезических измерений	0.10	-
55	143833.82	238576.09	Метод спутниковых геодезических измерений	0.10	-
56	143912.99	238574.56	Метод спутниковых геодезических измерений	0.10	-
57	143992.00	238579.84	Метод спутниковых геодезических измерений	0.10	-
58	144070.26	238591.89	Метод спутниковых геодезических измерений	0.10	-
59	144147.20	238610.63	Метод спутниковых геодезических измерений	0.10	-
60	144222.24	238635.92	Метод спутниковых геодезических измерений	0.10	-
61	144294.82	238667.56	Метод спутниковых геодезических измерений	0.10	-
62	144364.42	238705.33	Метод спутниковых геодезических измерений	0.10	-
63	144430.51	238748.95	Метод спутниковых геодезических измерений	0.10	-

2. Сведения о характерных точках границ объекта

Обозначение характерных точек границ	Координаты, м		Метод определения координат характерной точки	Средняя квадратическая погрешность положения характерной точки (Mt), м	Описание обозначения точки на местности (при наличии)
	X	Y			
1	2	3	4	5	6
64	144492.61	238798.09	Метод спутниковых геодезических измерений	0.10	-
65	144550.25	238852.38	Метод спутниковых геодезических измерений	0.10	-
66	144603.00	238911.43	Метод спутниковых геодезических измерений	0.10	-
67	144650.49	238974.80	Метод спутниковых геодезических измерений	0.10	-
68	144692.35	239042.01	Метод спутниковых геодезических измерений	0.10	-
69	144728.27	239112.58	Метод спутниковых геодезических измерений	0.10	-
70	144758.00	239185.97	Метод спутниковых геодезических измерений	0.10	-
71	144781.30	239261.65	Метод спутниковых геодезических измерений	0.10	-
72	144798.01	239339.05	Метод спутниковых геодезических измерений	0.10	-
73	144808.00	239417.60	Метод спутниковых геодезических измерений	0.10	-
1	144811.20	239494.30	Метод спутниковых геодезических измерений	0.10	-

3. Сведения о характерных точках части (частей) границы объекта

Обозначение характерных точек части границы	Координаты, м		Метод определения координат характерной точки	Средняя квадратическая погрешность положения характерной точки (Mt), м	Описание обозначения точки на местности (при наличии)
	X	Y			
1	2	3	4	5	6
-	-	-	-	-	-

План границ объекта



Масштаб 1:13300

Условные обозначения

- - Часть границы, местоположение которой определено при выполнении кадастровых работ
- - Характерная точка границы, сведения о которой позволяют однозначно определить ее положение на местности
- ЗОНУИТ 1 - Зона с особыми условиями использования территории ЗОНУИТ 1 — Третий пояс зон санитарной охраны водозаборных скважин МУП ЖКХ района Гусь-Хрустального района (артезианская скважина №15869, п. Анопино ул. Чехова, Гусь-Хрустального района Владимирской области)
- 1 - Обозначение новой характерной точки
- - Граница кадастрового квартала
- - Граница населенного пункта

Подпись _____



Дата " 08 " 09 г. *М.С.*

Место для отписки печати (при наличии) лица, составившего описание местоположения границ объекта

ГРАФИЧЕСКОЕ ОПИСАНИЕ

местоположения границ населенных пунктов, территориальных зон, особо охраняемых природных территорий, зон с особыми условиями использования территории

1 пояс зон санитарной охраны водозаборных скважин МУП ЖКХ района Гусь-Хрустального района (артезианская скважина №2636/143, п. Анопино ул. Нижняя, Гусь-Хрустального района Владимирской области)

(наименование объекта, местоположение границ которого описано (далее - объект))

Раздел 1

Сведения об объекте

№ п/п	Характеристики объекта	Объемные характеристики
1	2	3
1.	Местоположение объекта	Владимирская область, м.р-н Гусь-Хрустальный, с.п поселок Анопино, поселок Анопино
2.	Площадь объекта +/- величина погрешности определения площади (Р +/- Дельта Р)	2815 +/- 19 м ²
3.	Иные характеристики объекта	-

Раздел 2

Сведения о местоположении границ объекта

1. Система координат МСК-33, зона 1

2. Сведения о характерных точках границ объекта

Обозначение характерных точек границ	Координаты, м		Метод определения координат характерной точки	Средняя квадратическая погрешность положения характерной точки (M _t), м	Описание обозначения точки на местности (при наличии)
	X	Y			
1	2	3	4	5	6
1	144186.50	237845.97	Метод спутниковых геодезических измерений	0.10	-
2	144185.60	237850.82	Метод спутниковых геодезических измерений	0.10	-
3	144183.92	237855.45	Метод спутниковых геодезических измерений	0.10	-
4	144181.50	237859.75	Метод спутниковых геодезических измерений	0.10	-
5	144178.40	237863.60	Метод спутниковых геодезических измерений	0.10	-
6	144174.72	237866.88	Метод спутниковых геодезических измерений	0.10	-
7	144170.56	237869.52	Метод спутниковых геодезических измерений	0.10	-
8	144166.01	237871.44	Метод спутниковых геодезических измерений	0.10	-
9	144161.21	237872.59	Метод спутниковых геодезических измерений	0.10	-
10	144156.29	237872.93	Метод спутниковых геодезических измерений	0.10	-
11	144151.38	237872.47	Метод спутниковых геодезических измерений	0.10	-

2. Сведения о характерных точках границ объекта

Обозначение характерных точек границ	Координаты, м		Метод определения координат характерной точки	Средняя квадратическая погрешность положения характерной точки (M _t), м	Описание обозначения точки на местности (при наличии)
	X	Y			
1	2	3	4	5	6
12	144146.61	237871.21	Метод спутниковых геодезических измерений	0.10	-
13	144142.12	237869.18	Метод спутниковых геодезических измерений	0.10	-
14	144138.01	237866.44	Метод спутниковых геодезических измерений	0.10	-
15	144134.41	237863.07	Метод спутниковых геодезических измерений	0.10	-
16	144131.41	237859.15	Метод спутниковых геодезических измерений	0.10	-
17	144129.10	237854.86	Метод спутниковых геодезических измерений	0.10	-
18	144127.52	237850.12	Метод спутниковых геодезических измерений	0.10	-
19	144126.74	237845.25	Метод спутниковых геодезических измерений	0.10	-
20	144126.77	237840.32	Метод спутниковых геодезических измерений	0.10	-
21	144127.60	237835.46	Метод спутниковых геодезических измерений	0.10	-
22	144129.22	237830.80	Метод спутниковых геодезических измерений	0.10	-
23	144131.58	237826.46	Метод спутниковых геодезических измерений	0.10	-
24	144134.62	237822.58	Метод спутниковых геодезических измерений	0.10	-

2. Сведения о характерных точках границ объекта

Обозначение характерных точек границ	Координаты, м		Метод определения координат характерной точки	Средняя квадратическая погрешность положения характерной точки (Mt), м	Описание обозначения точки на местности (при наличии)
	X	Y			
1	2	3	4	5	6
25	144138.25	237819.24	Метод спутниковых геодезических измерений	0.10	-
26	144142.36	237816.55	Метод спутниковых геодезических измерений	0.10	-
27	144146.90	237814.57	Метод спутниковых геодезических измерений	0.10	-
28	144151.68	237813.35	Метод спутниковых геодезических измерений	0.10	-
29	144156.60	237812.94	Метод спутниковых геодезических измерений	0.10	-
30	144161.52	237813.33	Метод спутниковых геодезических измерений	0.10	-
31	144166.30	237814.53	Метод спутниковых геодезических измерений	0.10	-
32	144170.83	237816.50	Метод спутниковых геодезических измерений	0.10	-
33	144174.97	237819.18	Метод спутниковых геодезических измерений	0.10	-
34	144178.61	237822.50	Метод спутниковых геодезических измерений	0.10	-
35	144181.67	237826.38	Метод спутниковых геодезических измерений	0.10	-
36	144184.04	237830.70	Метод спутниковых геодезических измерений	0.10	-
37	144185.68	237835.35	Метод спутниковых геодезических измерений	0.10	-

2. Сведения о характерных точках границ объекта

Обозначение характерных точек границ	Координаты, м		Метод определения координат характерной точки	Средняя квадратическая погрешность положения характерной точки (Mt), м	Описание обозначения точки на местности (при наличии)
	X	Y			
1	2	3	4	5	6
38	144186.53	237840.21	Метод спутниковых геодезических измерений	0.10	-
1	144186.50	237845.97	Метод спутниковых геодезических измерений	0.10	-

3. Сведения о характерных точках части (частей) границы объекта

Обозначение характерных точек части границы	Координаты, м		Метод определения координат характерной точки	Средняя квадратическая погрешность положения характерной точки (Mt), м	Описание обозначения точки на местности (при наличии)
	X	Y			
1	2	3	4	5	6
-	-	-	-	-	-

--	--	--	--	--	--

План границ объекта

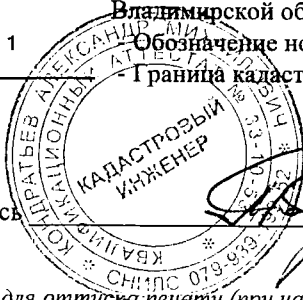


Масштаб 1:500

Условные обозначения

- _____ - Часть границы, местоположение которой определено при выполнении кадастровых работ
- - Характерная точка границы, сведения о которой позволяют однозначно определить ее положение на местности
- ЗОНИТ 1** - Зона с особыми условиями использования территории ЗОУИТ 1 — Первый пояс зон санитарной охраны водозаборных скважин МУП ЖКХ района Гусь-Хрустального района (артезианская скважина №2636/143, п. Анопино ул. Нижняя, Гусь-Хрустального района Владимирской области)
- 1 - Обозначение новой характерной точки
- _____ - Граница кадастрового квартала

Подпись _____



Дата "02" "09" 2025 г.

Место для отписки печати (при наличии) лица, составившего описание местоположения границ объекта

ГРАФИЧЕСКОЕ ОПИСАНИЕ

местоположения границ населенных пунктов, территориальных зон, особо охраняемых природных территорий, зон с особыми условиями использования территории

Второй пояс зон санитарной охраны водозаборных скважин МУП ЖКХ района Гусь-Хрустального района (артезианская скважина №2636/143, п. Анопино ул. Нижняя, Гусь-Хрустального района Владимирской области)

(наименование объекта, местоположение границ которого описано (далее - объект))

Раздел 1

Сведения об объекте

№ п/п	Характеристики объекта	Описание характеристик
1	2	3
1.	Местоположение объекта	Владимирская область, м.р-н Гусь-Хрустальный, с.п поселок Анопино, поселок Анопино
2.	Площадь объекта +/- величина погрешности определения площади (P +/- Дельта P)	28301 +/- 59 м ²
3.	Иные характеристики объекта	-

Раздел 2

Сведения о местоположении границ объекта

1. Система координат МСК-33, зона 1

2. Сведения о характерных точках границ объекта

Обозначение характерных точек границ	Координаты, м		Метод определения координат характерной точки	Средняя квадратическая погрешность положения характерной точки (Mt), м	Описание обозначения точки на местности (при наличии)
	X	Y			
1	2	3	4	5	6
1	144251.65	237842.94	Метод спутниковых геодезических измерений	0.10	-
2	144251.12	237852.99	Метод спутниковых геодезических измерений	0.10	-
3	144249.55	237862.81	Метод спутниковых геодезических измерений	0.10	-
4	144246.96	237872.41	Метод спутниковых геодезических измерений	0.10	-
5	144243.39	237881.69	Метод спутниковых геодезических измерений	0.10	-
6	144238.86	237890.54	Метод спутниковых геодезических измерений	0.10	-
7	144233.44	237898.87	Метод спутниковых геодезических измерений	0.10	-
8	144227.17	237906.59	Метод спутниковых геодезических измерений	0.10	-
9	144220.14	237913.61	Метод спутниковых геодезических измерений	0.10	-
10	144212.40	237919.86	Метод спутниковых геодезических измерений	0.10	-
11	144204.06	237925.26	Метод спутниковых геодезических измерений	0.10	-

2. Сведения о характерных точках границ объекта

Обозначение характерных точек границ	Координаты, м		Метод определения координат характерной точки	Средняя квадратическая погрешность положения характерной точки (Mt), м	Описание обозначения точки на местности (при наличии)
	X	Y			
1	2	3	4	5	6
12	144195.20	237929.77	Метод спутниковых геодезических измерений	0.10	-
13	144185.91	237933.32	Метод спутниковых геодезических измерений	0.10	-
14	144176.30	237935.88	Метод спутниковых геодезических измерений	0.10	-
15	144166.48	237937.43	Метод спутниковых геодезических измерений	0.10	-
16	144156.55	237937.94	Метод спутниковых геодезических измерений	0.10	-
17	144146.63	237937.41	Метод спутниковых геодезических измерений	0.10	-
18	144136.81	237935.84	Метод спутниковых геодезических измерений	0.10	-
19	144127.21	237933.26	Метод спутниковых геодезических измерений	0.10	-
20	144117.93	237929.69	Метод спутниковых геодезических измерений	0.10	-
21	144109.08	237925.17	Метод спутниковых геодезических измерений	0.10	-
22	144100.74	237919.74	Метод спутниковых геодезических измерений	0.10	-
23	144093.02	237913.48	Метод спутниковых геодезических измерений	0.10	-
24	144086.00	237906.45	Метод спутниковых геодезических измерений	0.10	-

2. Сведения о характерных точках границ объекта

Обозначение характерных точек границ	Координаты, м		Метод определения координат характерной точки	Средняя квадратическая погрешность положения характерной точки (M _t), м	Описание обозначения точки на местности (при наличии)
	X	Y			
1	2	3	4	5	6
25	144079.75	237898.71	Метод спутниковых геодезических измерений	0.10	-
26	144074.34	237890.37	Метод спутниковых геодезических измерений	0.10	-
27	144069.83	237881.51	Метод спутниковых геодезических измерений	0.10	-
28	144066.28	237872.23	Метод спутниковых геодезических измерений	0.10	-
29	144063.71	237862.62	Метод спутниковых геодезических измерений	0.10	-
30	144062.16	237852.80	Метод спутниковых геодезических измерений	0.10	-
31	144061.65	237842.87	Метод спутниковых геодезических измерений	0.10	-
32	144062.18	237832.95	Метод спутниковых геодезических измерений	0.10	-
33	144063.74	237823.13	Метод спутниковых геодезических измерений	0.10	-
34	144066.32	237813.53	Метод спутниковых геодезических измерений	0.10	-
35	144069.89	237804.25	Метод спутниковых геодезических измерений	0.10	-
36	144074.41	237795.39	Метод спутниковых геодезических измерений	0.10	-
37	144079.82	237787.06	Метод спутниковых геодезических измерений	0.10	-

2. Сведения о характерных точках границ объекта

Обозначение характерных точек границ	Координаты, м		Метод определения координат характерной точки	Средняя квадратическая погрешность положения характерной точки (M _t), м	Описание обозначения точки на местности (при наличии)
	X	Y			
1	2	3	4	5	6
38	144086.09	237779.33	Метод спутниковых геодезических измерений	0.10	-
39	144093.12	237772.31	Метод спутниковых геодезических измерений	0.10	-
40	144100.85	237766.05	Метод спутниковых геодезических измерений	0.10	-
41	144109.19	237760.64	Метод спутниковых геодезических измерений	0.10	-
42	144118.05	237756.13	Метод спутниковых геодезических измерений	0.10	-
43	144127.33	237752.57	Метод спутниковых геодезических измерений	0.10	-
44	144136.94	237750.01	Метод спутниковых геодезических измерений	0.10	-
45	144146.76	237748.45	Метод спутниковых геодезических измерений	0.10	-
46	144156.68	237747.94	Метод спутниковых геодезических измерений	0.10	-
47	144165.61	237748.46	Метод спутниковых геодезических измерений	0.10	-
48	144176.43	237750.02	Метод спутниковых геодезических измерений	0.10	-
49	144186.03	237752.59	Метод спутниковых геодезических измерений	0.10	-
50	144195.31	237756.16	Метод спутниковых геодезических измерений	0.10	-

2. Сведения о характерных точках границ объекта

Обозначение характерных точек границ	Координаты, м		Метод определения координат характерной точки	Средняя квадратическая погрешность положения характерной точки (M _t), м	Описание обозначения точки на местности (при наличии)
	X	Y			
1	2	3	4	5	6
51	144204.17	237760.68	Метод спутниковых геодезических измерений	0.10	-
52	144212.51	237766.09	Метод спутниковых геодезических измерений	0.10	-
53	144220.23	237772.35	Метод спутниковых геодезических измерений	0.10	-
54	144227.26	237779.38	Метод спутниковых геодезических измерений	0.10	-
55	144233.52	237787.11	Метод спутниковых геодезических измерений	0.10	-
56	144238.93	237795.45	Метод спутниковых геодезических измерений	0.10	-
57	144243.44	237804.30	Метод спутниковых геодезических измерений	0.10	-
58	144247.00	237813.59	Метод спутниковых геодезических измерений	0.10	-
59	144249.58	237823.19	Метод спутниковых геодезических измерений	0.10	-
60	144251.13	237833.01	Метод спутниковых геодезических измерений	0.10	-
1	144251.65	237842.94	Метод спутниковых геодезических измерений	0.10	-

3. Сведения о характерных точках части (частей) границы объекта

Обозначение характерных точек части границы	Координаты, м		Метод определения координат характерной точки	Средняя квадратическая погрешность положения характерной точки (Mt), м	Описание обозначения точки на местности (при наличии)
	X	Y			
1	2	3	4	5	6
-	-	-	-	-	-

--	--	--	--	--	--

ГРАФИЧЕСКОЕ ОПИСАНИЕ

местоположения границ населенных пунктов, территориальных зон, особо охраняемых природных территорий, зон с особыми условиями использования территории

Третий пояс зон санитарной охраны водозаборных скважин МУП ЖКХ района Гусь-Хрустального района (артезианская скважина №2636/143, п. Анопино ул. Нижняя, Гусь-Хрустального района Владимирской области)

(наименование объекта, местоположение границ которого описано (далее - объект))

Раздел 1

Сведения об объекте

№ п/п	Характеристики объекта	Описание характеристик
1	2	3
1.	Местоположение объекта	Владимирская область, м.р-н Гусь-Хрустальный, с.п поселок Анопино, поселок Анопино
2.	Площадь объекта +/- величина погрешности определения площади (Р +/- Дельта Р)	1325124 +/- 403 м ²
3.	Иные характеристики объекта	-

Раздел 2

Сведения о местоположении границ объекта

1. Система координат МСК-33, зона 1

2. Сведения о характерных точках границ объекта

Обозначение характерных точек границ	Координаты, м		Метод определения координат характерной точки	Средняя квадратическая погрешность положения характерной точки (Mf), м	Описание обозначения точки на местности (при наличии)
	X	Y			
1	2	3	4	5	6
1	144806.65	237842.94	Метод спутниковых геодезических измерений	0.10	-
2	144803.39	237907.95	Метод спутниковых геодезических измерений	0.10	-
3	144793.73	237971.91	Метод спутниковых геодезических измерений	0.10	-
4	144777.76	238034.59	Метод спутниковых геодезических измерений	0.10	-
5	144755.63	238095.37	Метод спутниковых геодезических измерений	0.10	-
6	144727.58	238153.65	Метод спутниковых геодезических измерений	0.10	-
7	144693.87	238208.85	Метод спутниковых геодезических измерений	0.10	-
8	144654.84	238260.44	Метод спутниковых геодезических измерений	0.10	-
9	144610.88	238307.88	Метод спутниковых геодезических измерений	0.10	-
10	144562.42	238350.73	Метод спутниковых геодезических измерений	0.10	-
11	144509.95	238388.54	Метод спутниковых геодезических измерений	0.10	-

2. Сведения о характерных точках границ объекта

Обозначение характерных точек границ	Координаты, м		Метод определения координат характерной точки	Средняя квадратическая погрешность положения характерной точки (M _t), м	Описание обозначения точки на местности (при наличии)
	X	Y			
1	2	3	4	5	6
12	144453.97	238420.95	Метод спутниковых геодезических измерений	0.10	-
13	144395.05	238447.64	Метод спутниковых геодезических измерений	0.10	-
14	144333.77	238468.34	Метод спутниковых геодезических измерений	0.10	-
15	144270.74	238482.85	Метод спутниковых геодезических измерений	0.10	-
16	144206.57	238491.02	Метод спутниковых геодезических измерений	0.10	-
17	144141.91	238492.77	Метод спутниковых геодезических измерений	0.10	-
18	144077.40	238488.09	Метод спутниковых геодезических измерений	0.10	-
19	144013.67	238477.02	Метод спутниковых геодезических измерений	0.10	-
20	143951.36	238459.67	Метод спутниковых геодезических измерений	0.10	-
21	143891.08	238436.21	Метод спутниковых геодезических измерений	0.10	-
22	143833.43	238406.88	Метод спутниковых геодезических измерений	0.10	-
23	143778.99	238371.96	Метод спутниковых геодезических измерений	0.10	-
24	143728.28	238331.81	Метод спутниковых геодезических измерений	0.10	-

2. Сведения о характерных точках границ объекта

Обозначение характерных точек границ	Координаты, м		Метод определения координат характерной точки	Средняя квадратическая погрешность положения характерной точки (M _t), м	Описание обозначения точки на местности (при наличии)
	X	Y			
1	2	3	4	5	6
25	143681.81	238286.81	Метод спутниковых геодезических измерений	0.10	-
26	143640.05	238237.42	Метод спутниковых геодезических измерений	0.10	-
27	143603.40	238184.12	Метод спутниковых геодезических измерений	0.10	-
28	143572.23	238127.45	Метод спутниковых геодезических измерений	0.10	-
29	143546.84	238067.95	Метод спутниковых геодезических измерений	0.10	-
30	143527.50	238006.23	Метод спутниковых геодезических измерений	0.10	-
31	143514.38	237942.89	Метод спутниковых геодезических измерений	0.10	-
32	143507.63	237878.57	Метод спутниковых геодезических измерений	0.10	-
33	143507.30	237813.89	Метод спутниковых геодезических измерений	0.10	-
34	143513.40	237749.49	Метод спутниковых геодезических измерений	0.10	-
35	143525.88	237686.02	Метод спутниковых геодезических измерений	0.10	-
36	143544.59	237624.11	Метод спутниковых геодезических измерений	0.10	-
37	143569.37	237564.36	Метод спутниковых геодезических измерений	0.10	-

2. Сведения о характерных точках границ объекта

Обозначение характерных точек границ	Координаты, м		Метод определения координат характерной точки	Средняя квадратическая погрешность положения характерной точки (Mt), м	Описание обозначения точки на местности (при наличии)
	X	Y			
1	2	3	4	5	6
38	143599.97	237507.37	Метод спутниковых геодезических измерений	0.10	-
39	143636.07	237453.71	Метод спутниковых геодезических измерений	0.10	-
40	143677.34	237403.89	Метод спутниковых геодезических измерений	0.10	-
41	143723.35	237358.43	Метод спутниковых геодезических измерений	0.10	-
42	143773.64	237317.76	Метод спутниковых геодезических измерений	0.10	-
43	143827.74	237282.30	Метод спутниковых геодезических измерений	0.10	-
44	143885.09	237252.38	Метод спутниковых геодезических измерений	0.10	-
45	143945.12	237228.32	Метод спутниковых геодезических измерений	0.10	-
46	144007.26	237210.34	Метод спутниковых геодезических измерений	0.10	-
47	144070.87	237198.62	Метод спутниковых геодезических измерений	0.10	-
48	144135.33	237193.29	Метод спутниковых геодезических измерений	0.10	-
49	144200.00	237194.38	Метод спутниковых геодезических измерений	0.10	-
50	144264.25	237201.90	Метод спутниковых геодезических измерений	0.10	-

2. Сведения о характерных точках границ объекта

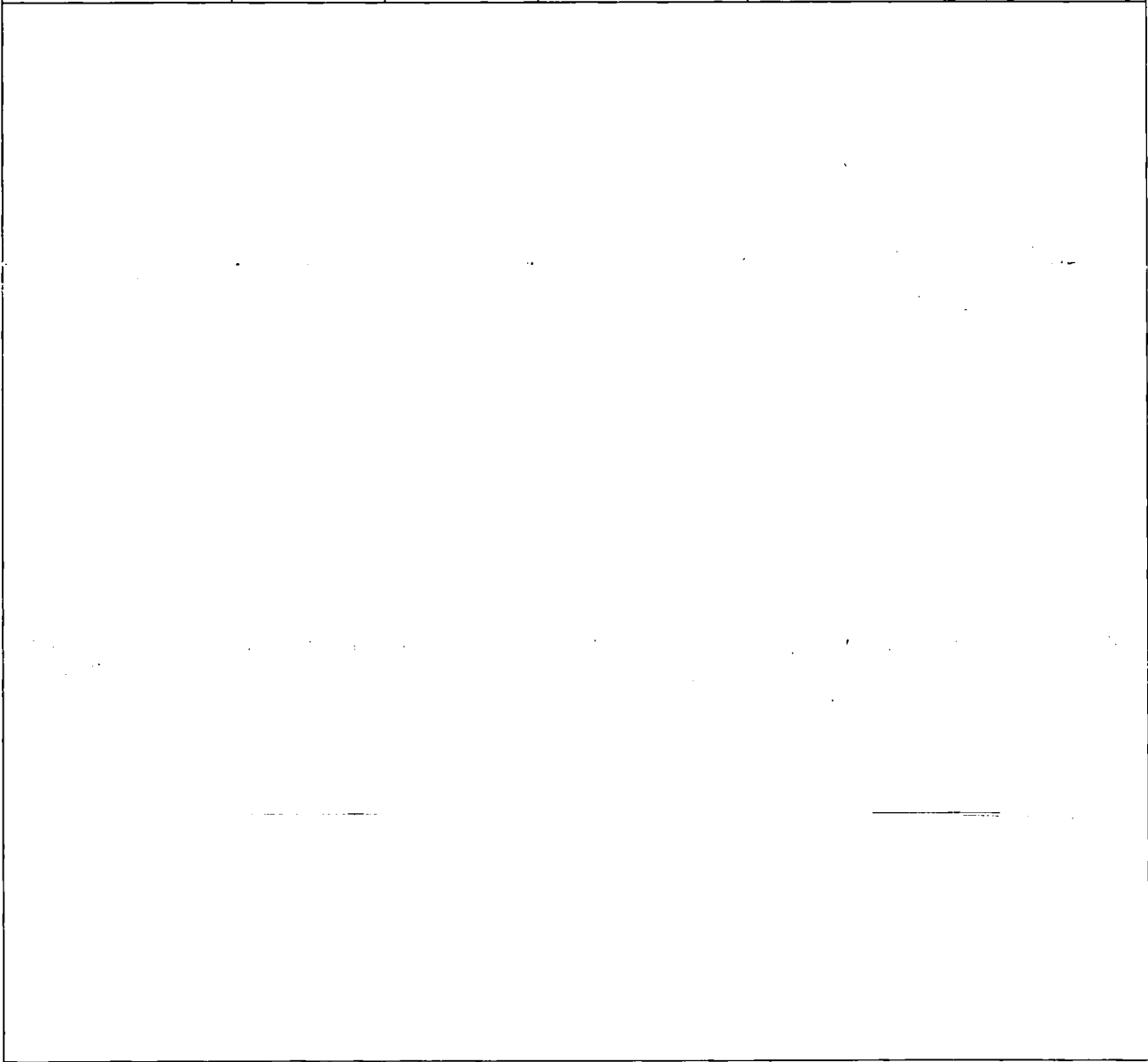
Обозначение характерных точек границ	Координаты, м		Метод определения координат характерной точки	Средняя квадратическая погрешность положения характерной точки (Mt), м	Описание обозначения точки на местности (при наличии)
	X	Y			
1	2	3	4	5	6
51	144327.43	237215.77	Метод спутниковых геодезических измерений	0.10	-
52	144388.91	237235.85	Метод спутниковых геодезических измерений	0.10	-
53	144448.10	237261.94	Метод спутниковых геодезических измерений	0.10	-
54	144504.40	237293.78	Метод спутниковых геодезических измерений	0.10	-
55	144557.26	237331.06	Метод спутниковых геодезических измерений	0.10	-
56	144606.15	237373.41	Метод спутниковых геодезических измерений	0.10	-
57	144650.59	237420.41	Метод спутниковых геодезических измерений	0.10	-
58	144690.14	237471.60	Метод спутниковых геодезических измерений	0.10	-
59	144724.40	237526.46	Метод спутниковых геодезических измерений	0.10	-
60	144753.04	237584.45	Метод спутниковых геодезических измерений	0.10	-
61	144775.78	237645.00	Метод спутниковых геодезических измерений	0.10	-
62	144792.39	237707.52	Метод спутниковых геодезических измерений	0.10	-
63	144802.70	237771.37	Метод спутниковых геодезических измерений	0.10	-

2. Сведения о характерных точках границ объекта

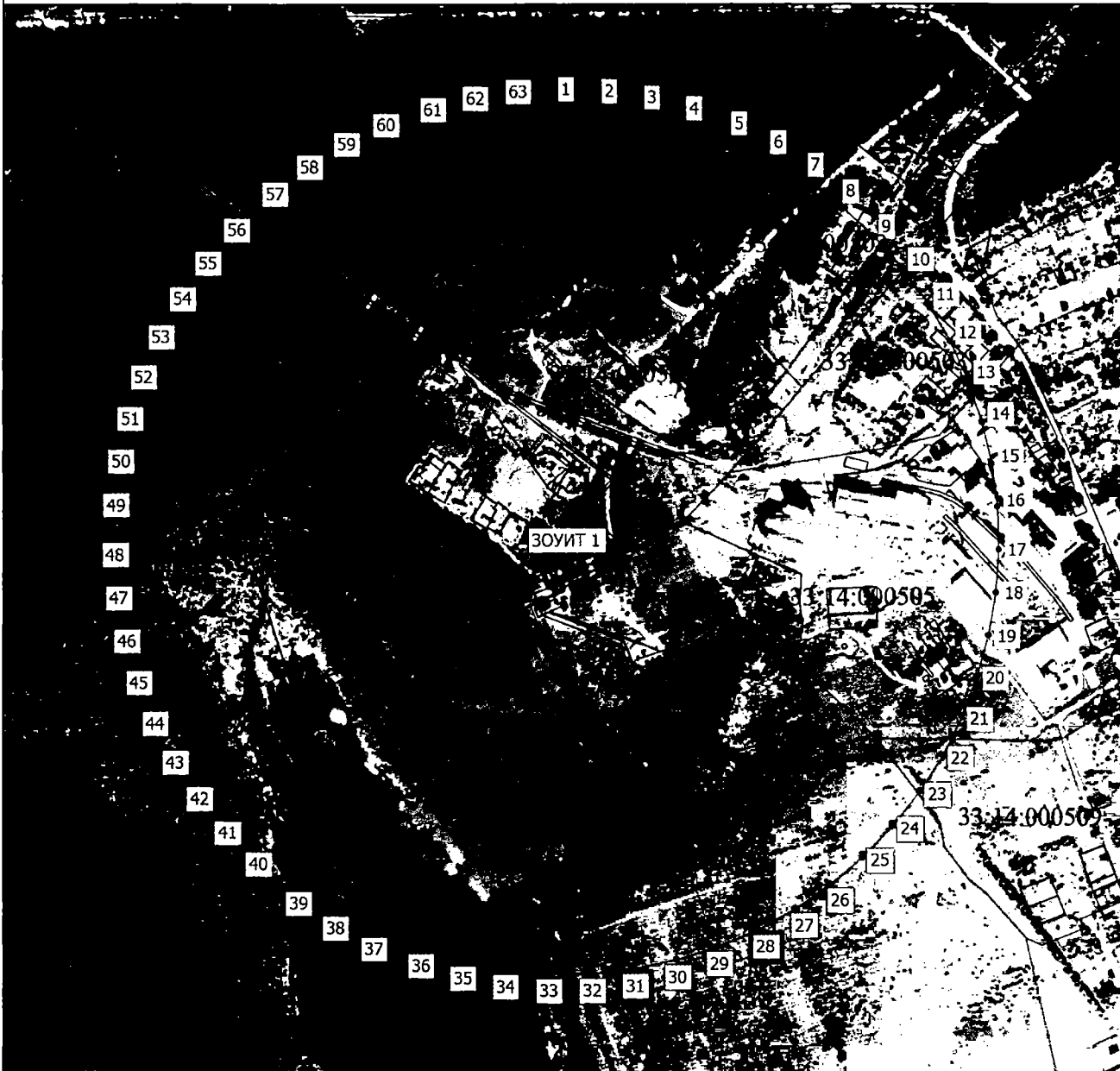
Обозначение характерных точек границ	Координаты, м		Метод определения координат характерной точки	Средняя квадратическая погрешность положения характерной точки (M _t), м	Описание обозначения точки на местности (при наличии)
	X	Y			
1	2	3	4	5	6
1	144806.65	237842.94	Метод спутниковых геодезических измерений	0.10	-

3. Сведения о характерных точках части (частей) границы объекта

Обозначение характерных точек части границы	Координаты, м		Метод определения координат характерной точки	Средняя квадратическая погрешность положения характерной точки (M _t), м	Описание обозначения точки на местности (при наличии)
	X	Y			
1	2	3	4	5	6
-	-	-	-	-	-



План границ объекта



Масштаб 1:9400

Условные обозначения

- - Часть границы, местоположение которой определено при выполнении кадастровых работ
- - Характерная точка границы, сведения о которой позволяют однозначно определить ее положение на местности
- ЗОУИТ 1 - Третий пояс зон санитарной охраны водозаборных скважин МУП ЖКХ района Гусь-Хрустального района (артезианская скважина №15869, п. Анопино ул. Нижняя, Гусь-Хрустального района Владимирской области)
- 1 - Обозначение новой характерной точки
- - Граница населенного пункта

Подпись _____



Дата " 08 " 09

Место для оттиска печати (при наличии) лица, составившего описание местоположения границ объекта:



Режим зон санитарной охраны скважин № 15869, 2636/143
МУП ЖКХ Гусь-Хрустального района

1. На территории первого пояса зон санитарной охраны (далее ЗСО) запрещается:

1.1 все виды строительства, не имеющие непосредственного отношения к эксплуатации, расширению, реконструкции водопроводных сооружений;

1.2 прокладка трубопроводов различного назначения, размещение жилых и хозяйственно-бытовых зданий, проживание людей;

1.3 посадка высокоствольных деревьев;

1.4 применение ядохимикатов и удобрений.

2. На территории второго, третьего пояса ЗСО запрещается:

2.1 размещение складов горюче-смазочных материалов без наличия локальных очистных сооружений, ядохимикатов, минеральных удобрений, накопителей промстоков, шламохранилищ и других объектов, обуславливающих опасность химического загрязнения подземных вод;

2.2 закачка отработанных вод в подземные горизонты, подземное складирование твердых отходов и разработка недр земли;

2.3 размещение кладбищ, скотомогильников, полей ассенизации, полей фильтрации, навозохранилищ, силосных траншей, животноводческих и птицеводческих предприятий и других объектов, обуславливающих опасность микробного загрязнения подземных вод;

2.4 организация необустроенных объектов размещения отходов;

2.5 применение удобрений и ядохимикатов, рубка леса главного пользования.

3. На территории первого пояса ЗСО необходимо предусмотреть следующие мероприятия:

3.1 территория должна быть спланирована для отвода поверхностного стока за ее пределы, озеленена, огорожена и обеспечена охраной, дорожки к сооружениям должны иметь твердое покрытие;

3.2 водопроводные сооружения должны быть оборудованы с учетом предотвращения возможности загрязнения питьевой воды через оголовки и устья скважин, люки и переливные трубы резервуаров и устройства заливки насосов;

3.3 все водозаборы должны быть оборудованы аппаратурой для систематического контроля соответствия фактического дебита при эксплуатации водопровода проектной производительности.

4. На территории второго, третьего пояса ЗСО необходимо предусмотреть следующие мероприятия:

4.1 вести контроль за состоянием канализационных коллекторов, содержать в надлежащем техническом состоянии канализационных сетей и насосных станций;

4.2 бурение новых скважин и новое строительство, связанное с нарушением почвенного покрова, производится при обязательном согласовании с органами осуществляющими государственный санитарный надзор;

4.3 выявление, тампонирование или восстановление всех старых, бездействующих, дефектных или неправильно эксплуатируемых скважин, предоставляющих опасность в отношении возможности загрязнения водоносных горизонтов.

