



Министерство  
природопользования и экологии  
Владимирской области

ЗАРЕГИСТРИРОВАНО В РЕЕСТРЕ

« 03 » 02 2025 г.

МИНИСТЕРСТВО ПРИРОДОПОЛЬЗОВАНИЯ И ЭКОЛОГИИ  
ВЛАДИМИРСКОЙ ОБЛАСТИ

Идентификационный номер государственной регистрации  
№ 04172025-004

## ПРИКАЗ

03.02.2025

№ 7-н

*Об установлении зон санитарной охраны  
источников питьевого и хозяйственно-бытового  
водоснабжения ООО «Экологика»*

В соответствии с пунктом 5 статьи 18 Федерального закона от 30.03.1999 № 52-ФЗ «О санитарно-эпидемиологическом благополучии населения», постановлением Департамента природопользования и охраны окружающей среды Владимирской области от 18.06.2020 № 78 «О Порядке установления, изменения, прекращения зон санитарной охраны источников питьевого и хозяйственно-бытового водоснабжения», Положением о Министерстве природопользования и экологии Владимирской области, утвержденным постановлением Правительства Владимирской области от 16.02.2023 № 80 и, рассмотрев проект зон санитарной охраны скважины № 1 ООО «Экологика», расположенной в 150 м юго-западнее д. Масленка Суздальского района, **п р и к а з ы в а ю:**

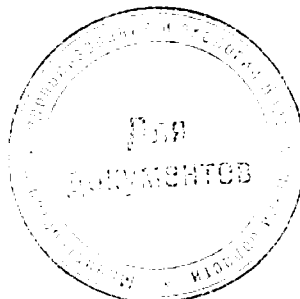
1. Установить зоны санитарной охраны источников питьевого и хозяйственно-бытового водоснабжения скважины № 1 ООО «Экологика», расположенной в 150 м юго-западнее д. Масленка Суздальского района.

2. Установить границы зон санитарной охраны в соответствии с описанием местоположения границ согласно Приложению № 1 к настоящему приказу.

3. Установить режим зон санитарной охраны согласно Приложению № 2 к настоящему приказу.

4. Настоящий приказ вступает в силу со дня его официального опубликования.

Министр



Ю.В. Самодуров

<b>ГРАФИЧЕСКОЕ ОПИСАНИЕ</b> местоположения границ населенных пунктов, территориальных зон, особо охраняемых природных территорий, зон с особыми условиями использования территории		
<b>Зоны с особыми условиями использования территорий – зоны санитарной охраны водозаборной скважины №1 первого пояса (строгого режима), расположенной в 150 м юго-западнее д. Масленка, ул. Каменная, д. 1 Суздальского района, Владимирской области, принадлежащей ООО «Экологика»</b> <small>(наименование объекта, местоположение границ, которого описано (далее - объект))</small>		
<b>Раздел 1</b>		
<b>Сведения об объекте</b>		
<b>№ п/п</b>	<b>Характеристики объекта</b>	<b>Описание характеристик</b>
<b>1</b>	<b>2</b>	<b>3</b>
1.	Местоположение объекта	Владимирская область, район Суздальский
2.	Площадь объекта +/- величина погрешности определения площади (P +/- Дельта P)	2855 +/- 467 м <sup>2</sup>
3.	Иные характеристики объекта	-

**ГРАФИЧЕСКОЕ ОПИСАНИЕ**  
**местоположения границ населенных пунктов, территориальных зон, особо охраняемых природных территорий, зон с особыми условиями использования территории**

**Зоны с особыми условиями использования территорий – зоны санитарной охраны водозаборной скважины №1 первого пояса (строгого режима), расположенной в 150 м юго-западнее д. Масленка, ул. Каменная, д.1 Суздальского района, Владимирской области, принадлежащей ООО «Экологика»**

(наименование объекта, местоположение границ которого описано (далее - объект))

**Раздел 1**

**Сведения об объекте**

№ п/п	Характеристики объекта	Описание характеристик
1	2	3
1.	Местоположение объекта	Владимирская область, район Суздальский
2.	Площадь объекта +/- величина погрешности определения площади (Р +/- Дельта Р)	2855 +/- 467 м <sup>2</sup>
3.	Иные характеристики объекта	-

## Раздел 2

### Сведения о местоположении границ объекта

1. Система координат МСК-33, зона 1

2. Сведения о характерных точках границ объекта

Обозначение характерных точек границ	Координаты, м		Метод определения координат характерной точки	Средняя квадратическая погрешность положения характерной точки (Mt), м	Описание обозначения точки на местности (при наличии)
	X	Y			
1	2	3	4	5	6
1	198587.24	215758.45	Аналитический метод	2.5	Закрепление отсутствует
2	198577.63	215806.50	Аналитический метод	2.5	Закрепление отсутствует
3	198532.76	215803.05	Аналитический метод	2.5	Закрепление отсутствует
4	198533.94	215789.59	Аналитический метод	2.5	Закрепление отсутствует
5	198510.50	215787.90	Аналитический метод	2.5	Закрепление отсутствует
6	198514.26	215760.13	Аналитический метод	2.5	Закрепление отсутствует
1	198587.24	215758.45	Аналитический метод	2.5	Закрепление отсутствует

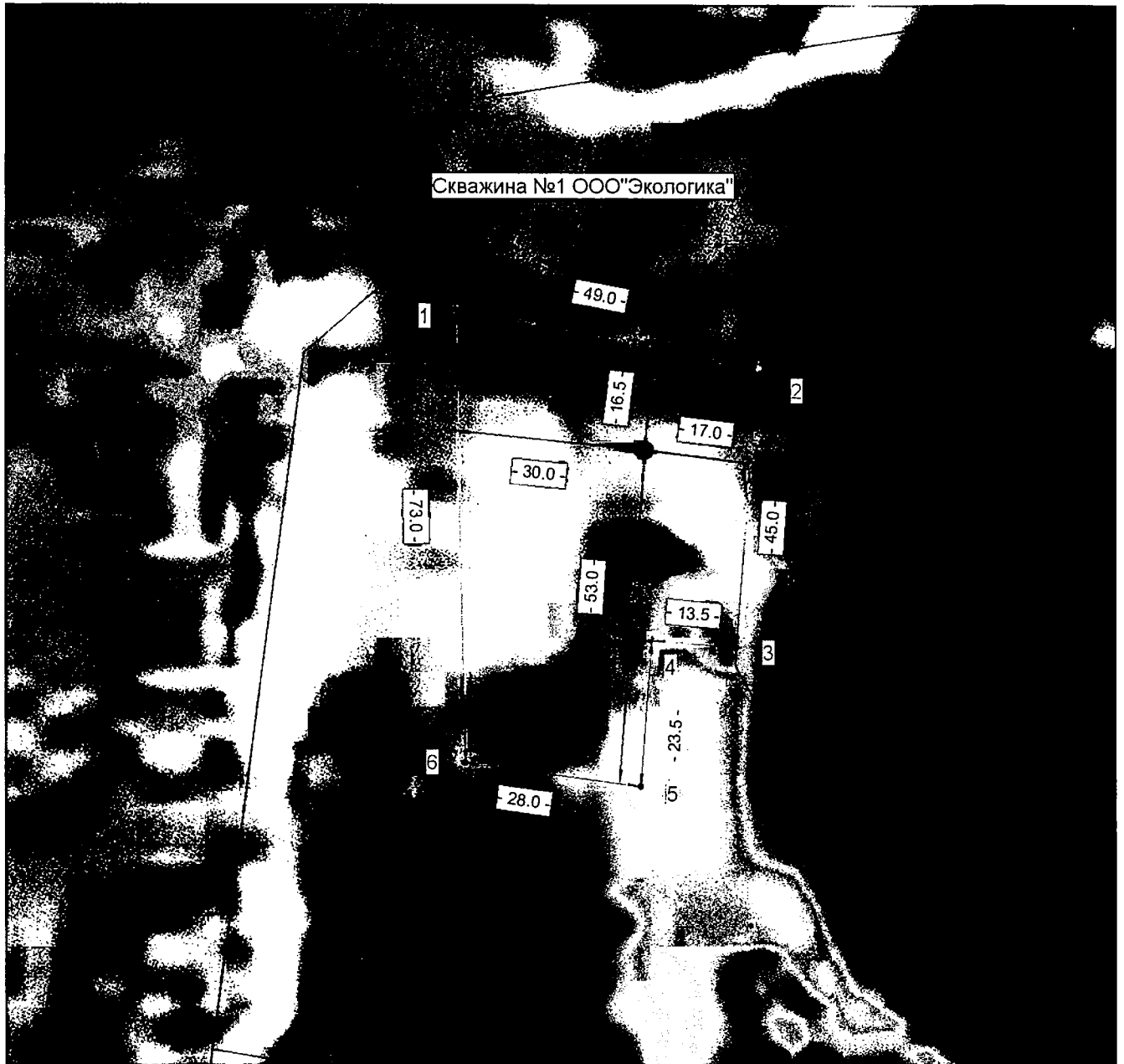
3. Сведения о характерных точках части (частей) границы объекта

Обозначение характерных точек части границы	Координаты, м		Метод определения координат характерной точки	Средняя квадратическая погрешность положения характерной точки (Mt), м	Описание обозначения точки на местности (при наличии)
	X	Y			
1	2	3	4	5	6
-	-	-	-	-	-



**План границ**  
**Зоны с особыми условиями использования территорий –**  
**зоны санитарной охраны водозаборной скважины №1 первого пояса**  
**(строгого режима), расположенной в 150 м юго-западнее д. Масленка, ул. Каменная, д.1**  
**Суздальского района, Владимирской области, принадлежащей ООО «Экологика»**

План границ зоны с особыми условиями использования территорий



М 1:1000

Условные обозначения:

— Граница зоны

• 5 Характерная точка, номер

• Скважина №1



Кадастровый инженер  
33-11-183

А.В. Герасимов

« 22 » 12 2024 г

## ГРАФИЧЕСКОЕ ОПИСАНИЕ

**местоположения границ населенных пунктов, территориальных зон, особо охраняемых природных территорий, зон с особыми условиями использования территории**

**Зоны с особыми условиями использования территорий – зоны санитарной охраны водозаборной скважины №1 второго пояса, расположенной в 150 м юго-западнее д. Масленка, ул. Каменная, д.1**

**Суздальского района, Владимирской области, принадлежащей ООО «Экологика»**

(наименование объекта, местоположение границ которого описано (далее - объект))

### Раздел 1

#### Сведения об объекте

№ п/п	Характеристики объекта	Описание характеристик
1	2	3
1.	Местоположение объекта	Владимирская область, район Суздальский
2.	Площадь объекта +/- величина погрешности определения площади (P +/- Дельта P)	13566 +/- 1019 м <sup>2</sup>
3.	Иные характеристики объекта	-

## Раздел 2

### Сведения о местоположении границ объекта

1. Система координат МСК-33, зона 1

2. Сведения о характерных точках границ объекта

Обозначение характерных точек границ	Координаты, м		Метод определения координат характерной точки	Средняя квадратическая погрешность положения характерной точки (Mt), м	Описание обозначения точки на местности (при наличии)
	X	Y			
1	2	3	4	5	6
1	198616.17	215751.86	Аналитический метод	2.5	Закрепление отсутствует
2	198619.16	215757.08	Аналитический метод	2.5	Закрепление отсутствует
3	198622.75	215764.42	Аналитический метод	2.5	Закрепление отсутствует
4	198626.28	215776.14	Аналитический метод	2.5	Закрепление отсутствует
5	198627.46	215790.06	Аналитический метод	2.5	Закрепление отсутствует
6	198625.98	215802.20	Аналитический метод	2.5	Закрепление отсутствует
7	198622.00	215814.68	Аналитический метод	2.5	Закрепление отсутствует
8	198615.06	215826.93	Аналитический метод	2.5	Закрепление отсутствует
9	198606.33	215836.37	Аналитический метод	2.5	Закрепление отсутствует
10	198597.91	215843.55	Аналитический метод	2.5	Закрепление отсутствует
11	198590.32	215848.93	Аналитический метод	2.5	Закрепление отсутствует
12	198578.59	215852.84	Аналитический метод	2.5	Закрепление отсутствует
13	198567.26	215854.33	Аналитический метод	2.5	Закрепление отсутствует
14	198555.81	215853.84	Аналитический метод	2.5	Закрепление отсутствует
15	198545.07	215851.65	Аналитический метод	2.5	Закрепление отсутствует
16	198533.03	215847.45	Аналитический метод	2.5	Закрепление отсутствует
17	198523.58	215842.05	Аналитический метод	2.5	Закрепление отсутствует
18	198514.45	215834.64	Аналитический метод	2.5	Закрепление отсутствует
19	198507.33	215826.11	Аналитический метод	2.5	Закрепление отсутствует
20	198502.25	215816.98	Аналитический метод	2.5	Закрепление отсутствует
21	198497.75	215804.04	Аналитический метод	2.5	Закрепление отсутствует
22	198495.98	215788.58	Аналитический метод	2.5	Закрепление отсутствует



## 2. Сведения о характерных точках границ объекта

Обозначение характерных точек границ	Координаты, м		Метод определения координат характерной точки	Средняя квадратическая погрешность положения характерной точки (Mt), м	Описание обозначения точки на местности (при наличии)
	X	Y			
1	2	3	4	5	6
23	198497.39	215774.60	Аналитический метод	2.5	Закрепление отсутствует
24	198501.04	215762.39	Аналитический метод	2.5	Закрепление отсутствует
25	198506.69	215751.83	Аналитический метод	2.5	Закрепление отсутствует
26	198512.88	215743.44	Аналитический метод	2.5	Закрепление отсутствует
27	198519.56	215737.38	Аналитический метод	2.5	Закрепление отсутствует
28	198528.24	215731.41	Аналитический метод	2.5	Закрепление отсутствует
29	198538.62	215727.12	Аналитический метод	2.5	Закрепление отсутствует
30	198549.52	215723.96	Аналитический метод	2.5	Закрепление отсутствует
31	198559.89	215722.57	Аналитический метод	2.5	Закрепление отсутствует
32	198570.64	215722.75	Аналитический метод	2.5	Закрепление отсутствует
33	198581.87	215725.30	Аналитический метод	2.5	Закрепление отсутствует
34	198591.77	215729.51	Аналитический метод	2.5	Закрепление отсутствует
35	198601.74	215736.40	Аналитический метод	2.5	Закрепление отсутствует
36	198610.67	215744.87	Аналитический метод	2.5	Закрепление отсутствует
1	198616.17	215751.86	Аналитический метод	2.5	Закрепление отсутствует

## 3. Сведения о характерных точках части (частей) границы объекта

Обозначение характерных точек части границы	Координаты, м		Метод определения координат характерной точки	Средняя квадратическая погрешность положения характерной точки (Mt), м	Описание обозначения точки на местности (при наличии)
	X	Y			
1	2	3	4	5	6
-	-	-	-	-	-



### План границ

Зоны с особыми условиями использования территорий –  
зоны санитарной охраны водозаборной скважины №1 второго пояса  
расположенной в 150 м юго-западнее д. Масленка, ул. Каменная, д.1  
Суздальского района, Владимирской области, принадлежащей ООО «Экологика»

План границ зоны с особыми условиями использования территорий



М 1:1500



#### Условные обозначения:

- Граница зоны
- 5 Характерная точка, номер
- Скважина №1

Кадастровый инженер А.В. Герасимов  
33-11-183

« 23 » 12 2024 г

## ГРАФИЧЕСКОЕ ОПИСАНИЕ

**местоположения границ населенных пунктов, территориальных зон, особо охраняемых природных территорий, зон с особыми условиями использования территории**

**Зоны с особыми условиями использования территорий – зоны санитарной охраны водозаборной скважины №1 третьего пояса, расположенной в 150 м юго-западнее д. Масленка, ул. Каменная, д.1  
Суздальского района, Владимирской области, принадлежащей ООО «Экологика»**

(наименование объекта, местоположение границ которого описано (далее - объект))

### Раздел 1

#### Сведения об объекте

№ п/п	Характеристики объекта	Описание характеристик
1	2	3
1.	Местоположение объекта	Владимирская область, район Суздальский
2.	Площадь объекта +/- величина погрешности определения площади (Р +/- Дельта Р)	1118072 +/- 9252 м <sup>2</sup>
3.	Иные характеристики объекта	-

## Раздел 2

### Сведения о местоположении границ объекта

1. Система координат МСК-33, зона 1

2. Сведения о характерных точках границ объекта

Обозначение характерных точек границ	Координаты, м		Метод определения координат характерной точки	Средняя квадратическая погрешность положения характерной точки (Mt), м	Описание обозначения точки на местности (при наличии)
	X	Y			
1	2	3	4	5	6
1	198586.03	215157.12	Аналитический метод	2.5	Закрепление отсутствует
2	198662.83	215208.77	Аналитический метод	2.5	Закрепление отсутствует
3	198735.99	215277.98	Аналитический метод	2.5	Закрепление отсутствует
4	198816.28	215366.17	Аналитический метод	2.5	Закрепление отсутствует
5	198887.46	215459.10	Аналитический метод	2.5	Закрепление отсутствует
6	198945.01	215568.49	Аналитический метод	2.5	Закрепление отсутствует
7	198980.04	215691.63	Аналитический метод	2.5	Закрепление отсутствует
8	198988.42	215801.61	Аналитический метод	2.5	Закрепление отсутствует
9	198973.39	215907.49	Аналитический метод	2.5	Закрепление отсутствует
10	198923.27	216042.69	Аналитический метод	2.5	Закрепление отсутствует
11	198865.52	216142.55	Аналитический метод	2.5	Закрепление отсутствует
12	198785.36	216234.27	Аналитический метод	2.5	Закрепление отсутствует
13	198710.63	216305.60	Аналитический метод	2.5	Закрепление отсутствует
14	198625.71	216370.14	Аналитический метод	2.5	Закрепление отсутствует
15	198553.84	216419.76	Аналитический метод	2.5	Закрепление отсутствует
16	198449.30	216408.90	Аналитический метод	2.5	Закрепление отсутствует
17	198340.61	216384.45	Аналитический метод	2.5	Закрепление отсутствует
18	198222.56	216333.86	Аналитический метод	2.5	Закрепление отсутствует
19	198121.38	216264.71	Аналитический метод	2.5	Закрепление отсутствует
20	198006.84	216184.61	Аналитический метод	2.5	Закрепление отсутствует
21	197891.92	216082.99	Аналитический метод	2.5	Закрепление отсутствует
22	197819.22	216000.90	Аналитический метод	2.5	Закрепление отсутствует

## 2. Сведения о характерных точках границ объекта

Обозначение характерных точек границ	Координаты, м		Метод определения координат характерной точки	Средняя квадратическая погрешность положения характерной точки (M <sub>t</sub> ), м	Описание обозначения точки на местности (при наличии)
	X	Y			
1	2	3	4	5	6
23	197764.70	215906.34	Аналитический метод	2.5	Закрепление отсутствует
24	197726.16	215799.50	Аналитический метод	2.5	Закрепление отсутствует
25	197774.66	215688.62	Аналитический метод	2.5	Закрепление отсутствует
26	197845.64	215576.10	Аналитический метод	2.5	Закрепление отсутствует
27	197923.55	215474.82	Аналитический метод	2.5	Закрепление отсутствует
28	198038.67	215353.64	Аналитический метод	2.5	Закрепление отсутствует
29	198145.72	215274.70	Аналитический метод	2.5	Закрепление отсутствует
30	198277.99	215210.35	Аналитический метод	2.5	Закрепление отсутствует
31	198401.32	215170.22	Аналитический метод	2.5	Закрепление отсутствует
32	198505.40	215157.80	Аналитический метод	2.5	Закрепление отсутствует
1	198586.03	215157.12	Аналитический метод	2.5	Закрепление отсутствует

## 3. Сведения о характерных точках части (частей) границы объекта

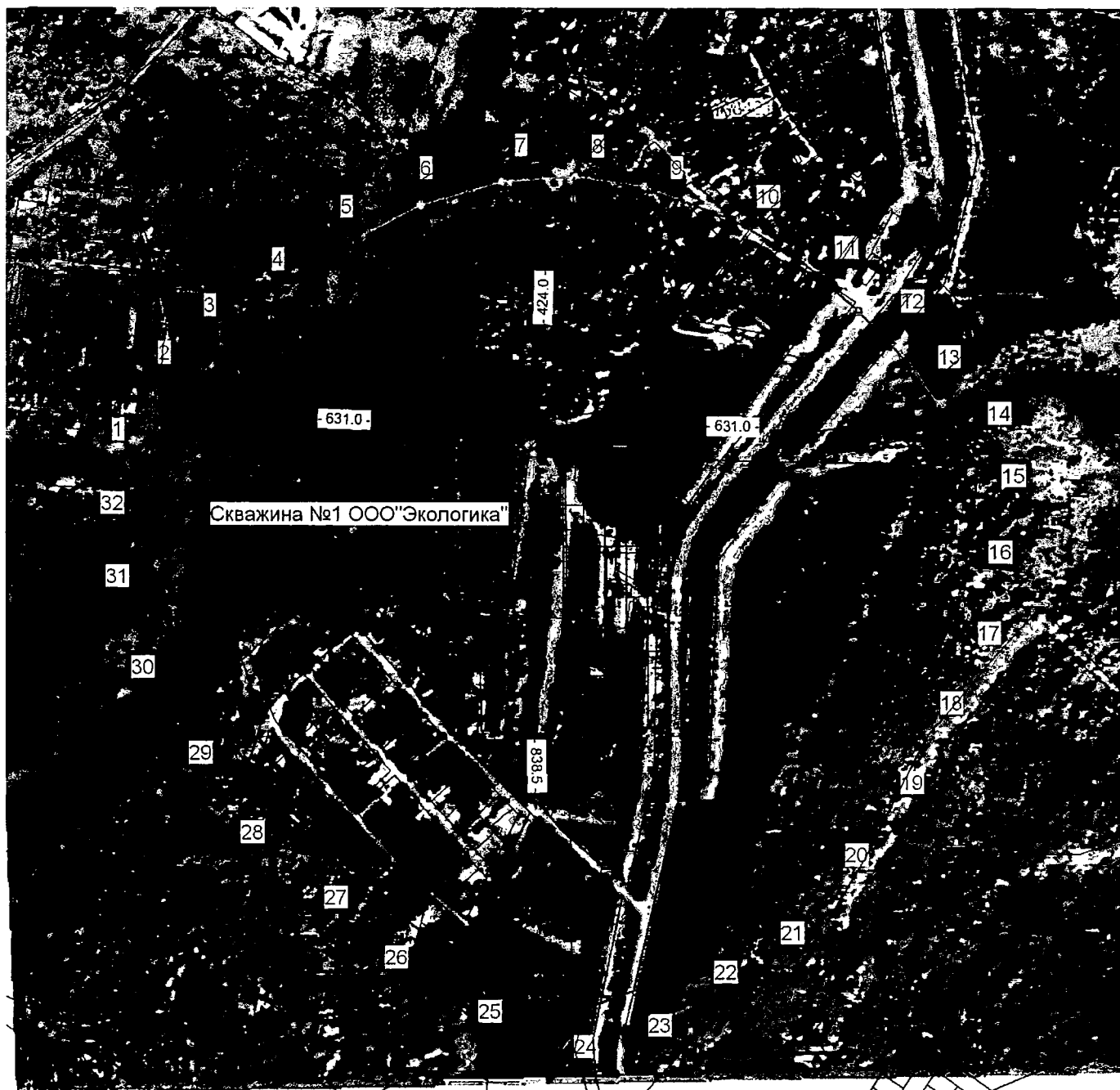
Обозначение характерных точек части границы	Координаты, м		Метод определения координат характерной точки	Средняя квадратическая погрешность положения характерной точки (M <sub>t</sub> ), м	Описание обозначения точки на местности (при наличии)
	X	Y			
1	2	3	4	5	6
-	-	-	-	-	-



### План границ

Зоны с особыми условиями использования территорий –  
зоны санитарной охраны водозаборной скважины №1 третьего пояса  
расположенной в 150 м юго-западнее д. Масленка, ул. Каменная, д.1  
Суздальского района, Владимирской области, принадлежащей ООО «Экологика»

План границ зоны с особыми условиями использования территорий



М 1:9000

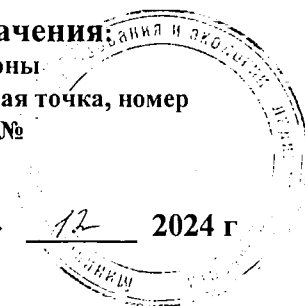
#### Условные обозначения:

- Граница зоны
- 5 Характерная точка, номер
- Скважина №



Кадастровый инженер А.В. Герасимов  
33-11-183

« 23 » 12 2024 г





Режим зон санитарной охраны скважины № 1  
ООО «Экологика»

**1. На территории первого пояса зон санитарной охраны (далее ЗСО) запрещается:**

1.1 все виды строительства, не имеющие непосредственного отношения к эксплуатации, расширению, реконструкции водозаборных сооружений;

1.2 прокладка трубопроводов различного назначения, размещение жилых и хозяйственно-бытовых зданий, проживание людей;

1.3 посадка высокоствольных деревьев;

1.4 применение ядохимикатов и удобрений.

**2. На территории второго, третьего пояса ЗСО запрещается:**

2.1 размещение складов горюче-смазочных материалов, ядохимикатов и минеральных удобрений, накопителей промстоков, шламохранилищ и других объектов, обуславливающих опасность химического загрязнения подземных вод;

2.2 закачка отработанных вод в подземные комплексы, подземное складирование твердых отходов, а также другие виды недропользования, которые могут привести к загрязнению водоносного комплекса;

2.3 размещение кладбищ, скотомогильников, полей ассенизации, полей фильтрации, навозохранилищ, силосных траншей, животноводческих и птицеводческих предприятий и других объектов, обуславливающих опасность микробного загрязнения подземных вод;

2.4 применение удобрений и ядохимикатов;

2.5 рубка леса главного пользования.

**3. На территории первого пояса ЗСО необходимо предусмотреть следующие мероприятия:**

3.1 территория должна быть спланирована для отвода поверхностного стока за ее пределы, озеленена, огорожена и обеспечена охраной, дорожки к сооружениям должны иметь твердое покрытие;

3.2 водозаборы должны быть оборудованы аппаратурой для систематического контроля соответствия фактического дебита при эксплуатации водопровода проектной производительности;

3.3 водопроводные сооружения должны быть оборудованы с учетом предотвращения возможности загрязнения питьевой воды через оголовки и устья скважин, люки и переливные трубы резервуаров и устройства заливки насосов;

3.4 здания должны быть оборудованы канализацией с отведением сточных вод в ближайшую систему бытовой, производственной канализации или на местные станции очистных сооружений, расположенные за пределами первого пояса ЗСО с учетом санитарного режима второго пояса.

**4. На территории второго, третьего пояса ЗСО необходимо предусмотреть следующие мероприятия:**

4.1 бурение новых скважин и новое строительство, связанное с нарушением почвенного покрова, производится при обязательном согласовании с центром государственного санитарно-эпидемиологического надзора, органами геологического контроля и органами по регулированию, использованию и охране вод;

4.2 выявление, тампонирование или восстановление всех бездействующих, старых, дефектных или неправильно эксплуатируемых скважин, представляющих опасность в отношении возможности загрязнения водоносных комплексов;

4.3 в пределах второго пояса ЗСО должны выполняться мероприятия по санитарному благоустройству территории населенных пунктов и других объектов (оборудование канализацией, устройство водонепроницаемых выгребов, организация отвода поверхностного стока и др.).

