



Министерство
природопользования и экологии
Владимирской области

ЗАРЕГИСТРИРОВАНО В РЕЕСТРЕ

« 14 » 12 2023 г.

Номер государственной регистрации

№ 041770023-150

МИНИСТЕРСТВО ПРИРОДОПОЛЬЗОВАНИЯ И ЭКОЛОГИИ
ВЛАДИМИРСКОЙ ОБЛАСТИ

ПРИКАЗ

14 декабря 2023

№ 150-п

*О внесении изменений в приказ Минприроды
Владимирской области от 26.09.2023 № 103-п*

В соответствии с пунктом 5 статьи 18 Федерального закона от 30.03.1999 № 52-ФЗ «О санитарно-эпидемиологическом благополучии населения», постановлением Департамента природопользования и охраны окружающей среды Владимирской области от 18.06.2020 № 78 «О Порядке установления, изменения, прекращения зон санитарной охраны источников питьевого и хозяйственно-бытового водоснабжения», Положением о Министерстве природопользования и экологии Владимирской области, утвержденным постановлением Правительства Владимирской области от 16.02.2023 № 80 и, рассмотрев заявление об изменении зон санитарной охраны источников питьевого и хозяйственно-бытового водоснабжения и дополнительные материалы к проекту зон санитарной охраны,

п р и к а з ы в а ю:

1. Внести изменения в приказ Министерства природопользования и экологии Владимирской области от 26.09.2023 № 103-п:

1.1. Приложение № 1 «Графическое описание местоположения границ зон санитарной охраны водозаборной скважины № б/н ООО «Меленковский консервный завод»», изложить в редакции согласно приложению № 1 к настоящему приказу;

1.2. Приложение № 2 «Режим зон санитарной охраны», изложить в редакции согласно приложению № 2 к настоящему приказу.

2. Настоящий приказ вступает в силу со дня его официального опубликования.

И.о. Министра



Ю.В. Самодуров

ГРАФИЧЕСКОЕ ОПИСАНИЕ
местоположения границ населенных пунктов, территориальных зон, особо охраняемых природных территорий, зон с особыми условиями использования территории
**ЗОНА САНИТАРНОЙ ОХРАНЫ ВОДОЗАБОРНОЙ СКВАЖИНЫ ООО
"Меленковский консервный завод" (первый пояс)**
(на местоположение объекта, местонахождение границ которого описано в плане - объекте)

Раздел 1

Сведения об объекте

№ п/п	Характеристики объекта	Описание характеристик
1	2	3
1.	Местоположение объекта	Владимирская область, район Меленковский, город Меленки
2.	Площадь объекта +/- величина погрешности определения площади (Р +/- Дельта Р)	294 +/- 6 м ²
3.	Иные характеристики объекта	Перечень ограничений установлен СанПиН 2.1.4.1110-02 "Зоны санитарной охраны источников водоснабжения и водопроводов питьевого назначения"

ГРАФИЧЕСКОЕ ОПИСАНИЕ

местоположения границ населенных пунктов, территориальных зон, особо охраняемых природных территорий, зон с особыми условиями использования территории

ЗОНА САНИТАРНОЙ ОХРАНЫ ВОДОЗАБОРНОЙ СКВАЖИНЫ ООО "Меленковский консервный завод" (первый пояс)

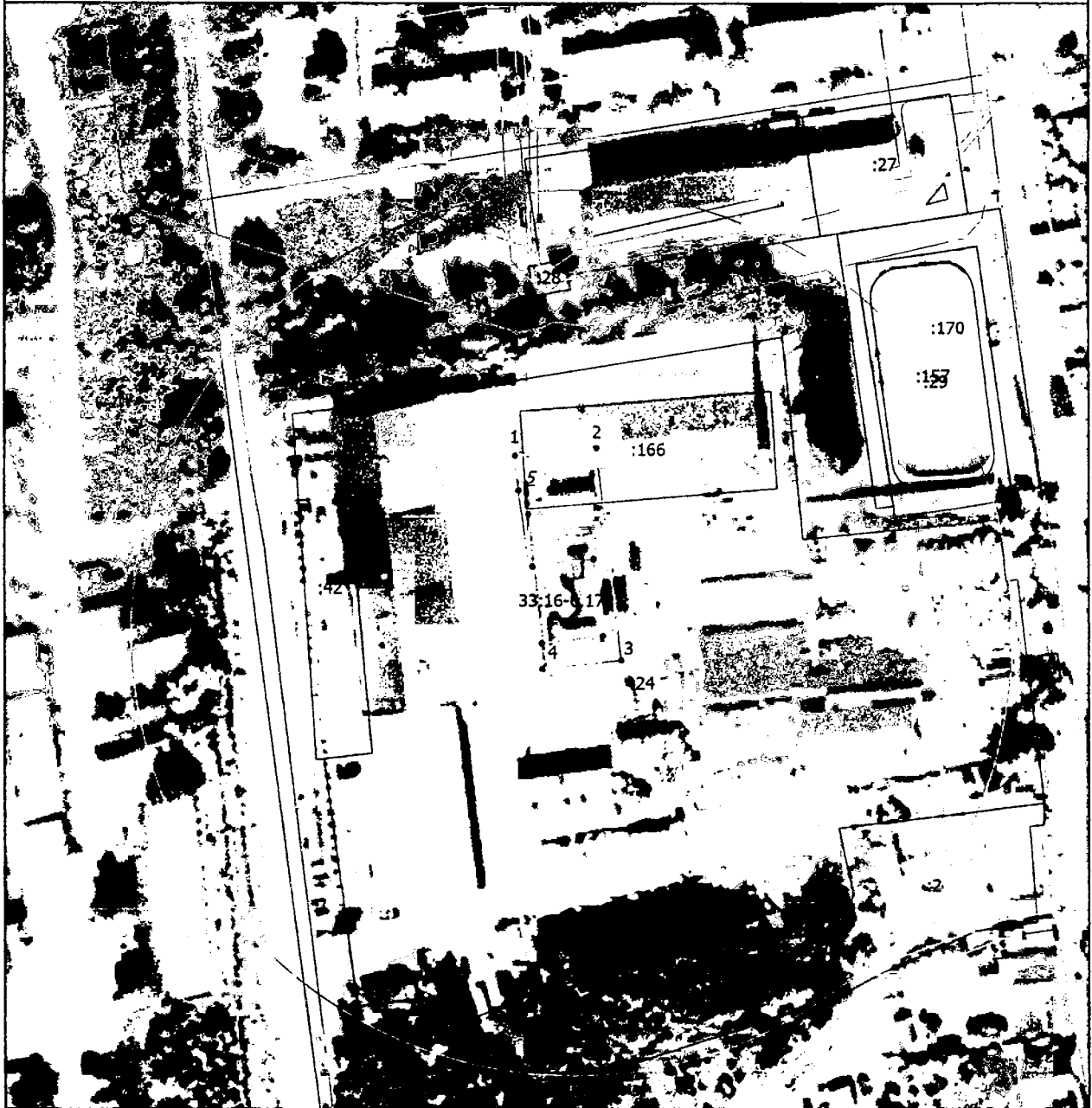
(наименование объекта, местоположение границ которого описано (далее - объект))

Раздел 1

Сведения об объекте

№ и/п	Характеристики объекта	Описание характеристик
1	2	3
1.	Местоположение объекта	Владимирская область, район Меленковский, город Меленки
2.	Площадь объекта +/- величина погрешности определения площади (P +/- Дельта P)	294 +/- 6 м ²
3.	Иные характеристики объекта	Перечень ограничений установлен СанПиН 2.1.4.1110-02 "Зоны санитарной охраны источников водоснабжения и водопроводов питьевого назначения"

План границ объекта



Масштаб 1:1500

Условные обозначения

- Часть границы, местоположение которой определено при выполнении кадастровых работ
- - Характерная точка границы, сведения о которой позволяют однозначно определить ее положение на местности
- 33:16-6.172 - Зона с особыми условиями использования территории 33:16-6.172 — Зона санитарной охраны источников водоснабжения и водопроводов питьевого назначения
- - Обозначение характерной точки, местоположение которой не изменилось или было уточнено
- - Обозначение ликвидируемой характерной точки
- - Обозначение новой характерной точки

Подпись



Дата "11" "00" 2023 г.

Место для оттиска печати (при наличии) лица, составившего описание местоположения границ объекта

ГРАФИЧЕСКОЕ ОПИСАНИЕ

местоположения границ населенных пунктов, территориальных зон, особо охраняемых природных территорий, зон с особыми условиями использования территории

ВТОРОЙ ПОЯС ЗОНЫ САНИТАРНОЙ ОХРАНЫ ВОДОЗАБОРНОЙ СКВАЖИНЫ ООО "МЕЛЕНКОВСКИЙ КОНСЕРВНЫЙ ЗАВОД"

(наименование объекта, местоположение границ которого описано (далее - объект))

Раздел 1

Сведения об объекте

№ п/п	Характеристики объекта	Описание характеристик
1	2	3
1.	Местоположение объекта	Владимирская область, район Меленковский, город Меленки
2.	Площадь объекта +/- величина погрешности определения площади (Р +/- Дельта Р)	246436 +/- 174 м ²
3.	Иные характеристики объекта	Перечень ограничений установлен СанПиН 2.1.4.1110-02 "Зоны санитарной охраны источников водоснабжения и водопроводов питьевого назначения"

Раздел 2

Сведения о местоположении границ объекта

1. Система координат -

2. Сведения о характерных точках границ объекта

Обозначение характерных точек границ	Координаты, м		Метод определения координат характерной точки	Средняя квадратическая погрешность положения характерной точки (Mt), м	Описание обозначения точки на местности (при наличии)
	X	Y			
1	2	3	4	5	6
-	-	-	-	-	-

3. Сведения о характерных точках части (частей) границы объекта

Обозначение характерных точек части границы	Координаты, м		Метод определения координат характерной точки	Средняя квадратическая погрешность положения характерной точки (Mt), м	Описание обозначения точки на местности (при наличии)
	X	Y			
1	2	3	4	5	6
-	-	-	-	-	-

Раздел 3

Сведения о местоположении измененных (уточненных) границ объекта

1. Система координат МСК-33, зона 1

2. Сведения о характерных точках границ объекта

Обозначение характерных точек границ	Существующие координаты, м		Измененные (уточненные) координаты, м		Метод определения координат характерной точки	Средняя квадратическая погрешность положения характерной точки (Mt), м	Описание обозначения точки на местности (при наличии)
	X	Y	X	Y			
1	2	3	4	5	6	7	8
1	106524.96	301809.11	106817.41	301730.17	Аналитический метод	0.10	-
2	106521.13	301809.05	106809.97	301770.45	Аналитический метод	0.10	-
3	106517.30	301808.86	106796.74	301809.20	Аналитический метод	0.10	-
4	106513.46	301808.53	106778.01	301845.64	Аналитический метод	0.10	-
5	106509.65	301808.06	106754.18	301878.93	Аналитический метод	0.10	-
6	106505.86	301807.47	106725.78	301908.42	Аналитический метод	0.10	-
7	106502.09	301806.74	106693.32	301933.49	Аналитический метод	0.10	-
8	106498.35	301805.87	106657.61	301953.51	Аналитический метод	0.10	-
9	106494.64	301804.90	106619.37	301968.15	Аналитический метод	0.10	-
10	106490.97	301803.78	106579.35	301977.06	Аналитический метод	0.10	-
11	106487.33	301802.53	106538.52	301980.04	Аналитический метод	0.10	-
12	106483.75	301801.16	106497.69	301977.06	Аналитический метод	0.10	-
13	106480.21	301799.67	106457.67	301968.15	Аналитический метод	0.10	-
14	106476.73	301798.04	106419.43	301953.51	Аналитический метод	0.10	-
15	106473.30	301796.30	106383.72	301933.49	Аналитический метод	0.10	-
16	106469.95	301794.44	106351.26	301908.42	Аналитический метод	0.10	-
17	106466.65	301792.47	106322.86	301878.93	Аналитический метод	0.10	-
18	106463.42	301790.39	106299.03	301845.64	Аналитический метод	0.10	-
19	106460.28	301788.19	106280.30	301809.20	Аналитический метод	0.10	-
20	106457.21	301785.89	106267.07	301770.45	Аналитический метод	0.10	-
21	106454.23	301783.48	106259.63	301730.17	Аналитический метод	0.10	-
22	106451.32	301780.96	106258.13	301689.23	Аналитический метод	0.10	-

2. Сведения о характерных точках границ объекта

Обозначение характерных точек границ	Существующие координаты, м		Измененные (уточненные) координаты, м		Метод определения координат характерной точки	Средняя квадратическая погрешность положения характерной точки (Mt), м	Описание обозначения точки на местности (при наличии)
	X	Y	X	Y			
1	2	3	4	5	6	7	8
23	106448.51	301778.34	106262.61	301648.49	Аналитический метод	0.10	-
24	106445.80	301775.63	106272.97	301608.88	Аналитический метод	0.10	-
25	106443.17	301772.82	106288.99	301571.17	Аналитический метод	0.10	-
26	106440.65	301769.93	106310.35	301536.19	Аналитический метод	0.10	-
27	106438.23	301766.95	106336.52	301504.74	Аналитический метод	0.10	-
28	106435.92	301763.89	106367.03	301477.39	Аналитический метод	0.10	-
29	106433.71	301760.74	106401.21	301454.79	Аналитический метод	0.10	-
30	106431.61	301757.53	106438.29	301437.41	Аналитический метод	0.10	-
31	106429.62	301754.24	106477.51	301425.61	Аналитический метод	0.10	-
32	106427.77	301750.88	106518.04	301419.64	Аналитический метод	0.10	-
33	106426.01	301747.47	106559.00	301419.64	Аналитический метод	0.10	-
34	106424.39	301743.98	106599.53	301425.61	Аналитический метод	0.10	-
35	106422.89	301740.45	106638.75	301437.41	Аналитический метод	0.10	-
36	106421.51	301736.87	106675.83	301454.79	Аналитический метод	0.10	-
37	106420.24	301733.24	106710.01	301477.39	Аналитический метод	0.10	-
38	106419.12	301729.57	106740.52	301504.74	Аналитический метод	0.10	-
39	106418.13	301725.87	106766.69	301536.19	Аналитический метод	0.10	-
40	106417.25	301722.13	106788.05	301571.17	Аналитический метод	0.10	-
41	106416.51	301718.36	106804.07	301608.88	Аналитический метод	0.10	-
42	106415.92	301714.57	106814.43	301648.49	Аналитический метод	0.10	-
43	106415.44	301710.75	106818.91	301689.23	Аналитический метод	0.10	-
44	106415.10	301706.92	-	-	Картометричес кий метод	2.5	Закрепление отсутствует
45	106414.89	301703.10	-	-	Картометричес кий метод	2.5	Закрепление отсутствует
46	106414.82	301699.26	-	-	Картометричес кий метод	2.5	Закрепление отсутствует
47	106414.88	301695.41	-	-	Картометричес кий метод	2.5	Закрепление отсутствует

2. Сведения о характерных точках границ объекта

Обозначение характерных точек границ	Существующие координаты, м		Измененные (уточненные) координаты, м		Метод определения координат характерной точки	Средняя квадратическая погрешность положения характерной точки (Mt), м	Описание обозначения точки на местности (при наличии)
	X	Y	X	Y			
1	2	3	4	5	6	7	8
48	106415.08	301691.58	-	-	Картометрический метод	2.5	Закрепление отсутствует
49	106415.40	301687.76	-	-	Картометрический метод	2.5	Закрепление отсутствует
50	106415.87	301683.95	-	-	Картометрический метод	2.5	Закрепление отсутствует
51	106416.47	301680.16	-	-	Картометрический метод	2.5	Закрепление отсутствует
52	106417.19	301676.38	-	-	Картометрический метод	2.5	Закрепление отсутствует
53	106418.05	301672.64	-	-	Картометрический метод	2.5	Закрепление отсутствует
54	106419.04	301668.93	-	-	Картометрический метод	2.5	Закрепление отсутствует
55	106420.16	301665.26	-	-	Картометрический метод	2.5	Закрепление отсутствует
56	106421.40	301661.63	-	-	Картометрический метод	2.5	Закрепление отсутствует
57	106422.77	301658.04	-	-	Картометрический метод	2.5	Закрепление отсутствует
58	106424.27	301654.51	-	-	Картометрический метод	2.5	Закрепление отсутствует
59	106425.88	301651.02	-	-	Картометрический метод	2.5	Закрепление отсутствует
60	106427.63	301647.60	-	-	Картометрический метод	2.5	Закрепление отсутствует
61	106429.49	301644.24	-	-	Картометрический метод	2.5	Закрепление отсутствует
62	106431.46	301640.94	-	-	Картометрический метод	2.5	Закрепление отсутствует
63	106433.54	301637.72	-	-	Картометрический метод	2.5	Закрепление отсутствует
64	106435.74	301634.58	-	-	Картометрический метод	2.5	Закрепление отсутствует
65	106438.05	301631.50	-	-	Картометрический метод	2.5	Закрепление отсутствует
66	106440.46	301628.51	-	-	Картометрический метод	2.5	Закрепление отсутствует
67	106442.97	301625.61	-	-	Картометрический метод	2.5	Закрепление отсутствует
68	106445.59	301622.80	-	-	Картометрический метод	2.5	Закрепление отсутствует
69	106448.30	301620.08	-	-	Картометрический метод	2.5	Закрепление отсутствует
70	106451.10	301617.46	-	-	Картометрический метод	2.5	Закрепление отсутствует
71	106454.00	301614.94	-	-	Картометрический метод	2.5	Закрепление отсутствует
72	106456.97	301612.51	-	-	Картометрический метод	2.5	Закрепление отсутствует

2. Сведения о характерных точках границ объекта

Обозначение характерных точек границ	Существующие координаты, м		Измененные (уточненные) координаты, м		Метод определения координат характерной точки	Средняя квадратическая погрешность положения характерной точки (Mt), м	Описание обозначения точки на местности (при наличии)
	X	Y	X	Y			
1	2	3	4	5	6	7	8
73	106460.04	301610.20	-	-	Картометрический метод	2.5	Закрепление отсутствует
74	106463.18	301608.01	-	-	Картометрический метод	2.5	Закрепление отсутствует
75	106466.40	301605.90	-	-	Картометрический метод	2.5	Закрепление отсутствует
76	106469.69	301603.92	-	-	Картометрический метод	2.5	Закрепление отсутствует
77	106473.05	301602.06	-	-	Картометрический метод	2.5	Закрепление отсутствует
78	106476.46	301600.31	-	-	Картометрический метод	2.5	Закрепление отсутствует
79	106479.94	301598.68	-	-	Картометрический метод	2.5	Закрепление отсутствует
80	106483.48	301597.17	-	-	Картометрический метод	2.5	Закрепление отсутствует
81	106487.06	301595.79	-	-	Картометрический метод	2.5	Закрепление отсутствует
82	106490.68	301594.54	-	-	Картометрический метод	2.5	Закрепление отсутствует
83	106494.36	301593.42	-	-	Картометрический метод	2.5	Закрепление отсутствует
84	106498.06	301592.41	-	-	Картометрический метод	2.5	Закрепление отсутствует
85	106501.80	301591.55	-	-	Картометрический метод	2.5	Закрепление отсутствует
86	106505.57	301590.81	-	-	Картометрический метод	2.5	Закрепление отсутствует
87	106509.37	301590.20	-	-	Картометрический метод	2.5	Закрепление отсутствует
88	106513.18	301589.73	-	-	Картометрический метод	2.5	Закрепление отсутствует
89	106517.00	301589.39	-	-	Картометрический метод	2.5	Закрепление отсутствует
90	106520.83	301589.19	-	-	Картометрический метод	2.5	Закрепление отсутствует
91	106524.67	301589.12	-	-	Картометрический метод	2.5	Закрепление отсутствует
92	106528.51	301589.18	-	-	Картометрический метод	2.5	Закрепление отсутствует
93	106532.34	301589.37	-	-	Картометрический метод	2.5	Закрепление отсутствует
94	106536.17	301589.70	-	-	Картометрический метод	2.5	Закрепление отсутствует
95	106539.99	301590.16	-	-	Картометрический метод	2.5	Закрепление отсутствует
96	106543.77	301590.75	-	-	Картометрический метод	2.5	Закрепление отсутствует
97	106547.54	301591.49	-	-	Картометрический метод	2.5	Закрепление отсутствует

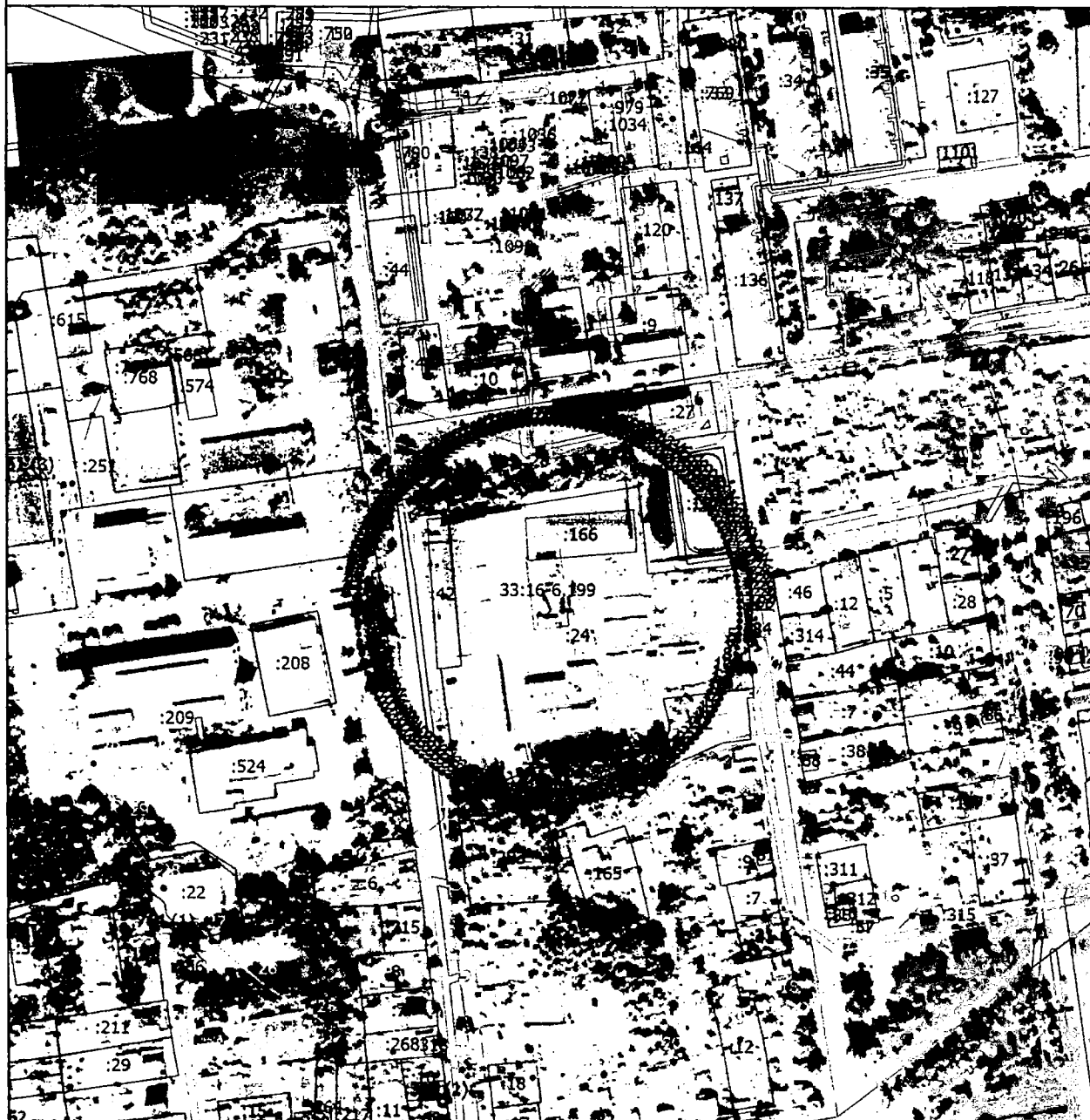
2. Сведения о характерных точках границ объекта							
Обозначение характерных точек границ	Существующие координаты, м		Измененные (уточненные) координаты, м		Метод определения координат характерной точки	Средняя квадратическая погрешность положения характерной точки (M _t), м	Описание обозначения точки на местности (при наличии)
	X	Y	X	Y			
1	2	3	4	5	6	7	8
98	106551.29	301592.34	-	-	Картометрический метод	2.5	Закрепление отсутствует
99	106554.99	301593.33	-	-	Картометрический метод	2.5	Закрепление отсутствует
100	106558.67	301594.45	-	-	Картометрический метод	2.5	Закрепление отсутствует
101	106562.30	301595.70	-	-	Картометрический метод	2.5	Закрепление отсутствует
102	106565.89	301597.07	-	-	Картометрический метод	2.5	Закрепление отсутствует
103	106569.42	301598.56	-	-	Картометрический метод	2.5	Закрепление отсутствует
104	106572.90	301600.18	-	-	Картометрический метод	2.5	Закрепление отсутствует
105	106576.33	301601.91	-	-	Картометрический метод	2.5	Закрепление отсутствует
106	106579.69	301603.78	-	-	Картометрический метод	2.5	Закрепление отсутствует
107	106582.98	301605.74	-	-	Картометрический метод	2.5	Закрепление отсутствует
108	106586.21	301607.83	-	-	Картометрический метод	2.5	Закрепление отсутствует
109	106589.35	301610.04	-	-	Картометрический метод	2.5	Закрепление отсутствует
110	106592.43	301612.34	-	-	Картометрический метод	2.5	Закрепление отсутствует
111	106595.42	301614.75	-	-	Картометрический метод	2.5	Закрепление отсутствует
112	106598.31	301617.27	-	-	Картометрический метод	2.5	Закрепление отсутствует
113	106601.13	301619.88	-	-	Картометрический метод	2.5	Закрепление отсутствует
114	106603.85	301622.59	-	-	Картометрический метод	2.5	Закрепление отсутствует
115	106606.47	301625.40	-	-	Картометрический метод	2.5	Закрепление отсутствует
116	106608.99	301628.30	-	-	Картометрический метод	2.5	Закрепление отсутствует
117	106611.41	301631.27	-	-	Картометрический метод	2.5	Закрепление отсутствует
118	106613.72	301634.33	-	-	Картометрический метод	2.5	Закрепление отсутствует
119	106615.93	301637.48	-	-	Картометрический метод	2.5	Закрепление отсутствует
120	106618.02	301640.70	-	-	Картометрический метод	2.5	Закрепление отсутствует
121	106620.00	301643.98	-	-	Картометрический метод	2.5	Закрепление отсутствует
122	106621.87	301647.34	-	-	Картометрический метод	2.5	Закрепление отсутствует

2. Сведения о характерных точках границ объекта							
Обозначение характерных точек границ	Существующие координаты, м		Измененные (уточненные) координаты, м		Метод определения координат характерной точки	Средняя квадратическая погрешность положения характерной точки (Mf), м	Описание обозначения точки на местности (при наличии)
	X	Y	X	Y			
1	2	3	4	5	6	7	8
123	106623.62	301650.76	-	-	Картометрический метод	2.5	Закрепление отсутствует
124	106625.25	301654.23	-	-	Картометрический метод	2.5	Закрепление отсутствует
125	106626.76	301657.77	-	-	Картометрический метод	2.5	Закрепление отсутствует
126	106628.14	301661.34	-	-	Картометрический метод	2.5	Закрепление отсутствует
127	106629.39	301664.98	-	-	Картометрический метод	2.5	Закрепление отсутствует
128	106630.51	301668.64	-	-	Картометрический метод	2.5	Закрепление отсутствует
129	106631.52	301672.36	-	-	Картометрический метод	2.5	Закрепление отсутствует
130	106632.38	301676.10	-	-	Картометрический метод	2.5	Закрепление отсутствует
131	106633.12	301679.87	-	-	Картометрический метод	2.5	Закрепление отсутствует
132	106633.73	301683.66	-	-	Картометрический метод	2.5	Закрепление отсутствует
133	106634.20	301687.46	-	-	Картометрический метод	2.5	Закрепление отсутствует
134	106634.55	301691.29	-	-	Картометрический метод	2.5	Закрепление отсутствует
135	106634.74	301695.13	-	-	Картометрический метод	2.5	Закрепление отсутствует
136	106634.82	301698.96	-	-	Картометрический метод	2.5	Закрепление отсутствует
137	106634.75	301702.80	-	-	Картометрический метод	2.5	Закрепление отсутствует
138	106634.56	301706.64	-	-	Картометрический метод	2.5	Закрепление отсутствует
139	106634.23	301710.47	-	-	Картометрический метод	2.5	Закрепление отсутствует
140	106633.77	301714.27	-	-	Картометрический метод	2.5	Закрепление отсутствует
141	106633.17	301718.07	-	-	Картометрический метод	2.5	Закрепление отсутствует
142	106632.44	301721.84	-	-	Картометрический метод	2.5	Закрепление отсутствует
143	106631.59	301725.58	-	-	Картометрический метод	2.5	Закрепление отсутствует
144	106630.60	301729.29	-	-	Картометрический метод	2.5	Закрепление отсутствует
145	106629.48	301732.96	-	-	Картометрический метод	2.5	Закрепление отсутствует
146	106628.23	301736.59	-	-	Картометрический метод	2.5	Закрепление отсутствует
147	106626.86	301740.18	-	-	Картометрический метод	2.5	Закрепление отсутствует

2. Сведения о характерных точках границ объекта

Обозначение характерных точек границ	Существующие координаты, м		Измененные (уточненные) координаты, м		Метод определения координат характерной точки	Средняя квадратическая погрешность положения характерной точки (Mf), м	Описание обозначения точки на местности (при наличии)
	X	Y	X	Y			
1	2	3	4	5	6	7	8
148	106625.37	301743.72	-	-	Картометрический метод	2.5	Закрепление отсутствует
149	106623.74	301747.20	-	-	Картометрический метод	2.5	Закрепление отсутствует
150	106622.01	301750.62	-	-	Картометрический метод	2.5	Закрепление отсутствует
151	106620.16	301753.98	-	-	Картометрический метод	2.5	Закрепление отсутствует
152	106618.18	301757.28	-	-	Картометрический метод	2.5	Закрепление отсутствует
153	106616.09	301760.50	-	-	Картометрический метод	2.5	Закрепление отсутствует
154	106613.89	301763.65	-	-	Картометрический метод	2.5	Закрепление отсутствует
155	106611.59	301766.71	-	-	Картометрический метод	2.5	Закрепление отсутствует
156	106609.18	301769.70	-	-	Картометрический метод	2.5	Закрепление отсутствует
157	106606.66	301772.61	-	-	Картометрический метод	2.5	Закрепление отсутствует
158	106604.04	301775.42	-	-	Картометрический метод	2.5	Закрепление отсутствует
159	106601.34	301778.14	-	-	Картометрический метод	2.5	Закрепление отсутствует
160	106598.53	301780.77	-	-	Картометрический метод	2.5	Закрепление отсутствует
161	106595.63	301783.28	-	-	Картометрический метод	2.5	Закрепление отсутствует
162	106592.66	301785.70	-	-	Картометрический метод	2.5	Закрепление отсутствует
163	106589.59	301788.01	-	-	Картометрический метод	2.5	Закрепление отсутствует
164	106586.45	301790.22	-	-	Картометрический метод	2.5	Закрепление отсутствует
165	106583.23	301792.32	-	-	Картометрический метод	2.5	Закрепление отсутствует
166	106579.94	301794.30	-	-	Картометрический метод	2.5	Закрепление отсутствует
167	106576.59	301796.17	-	-	Картометрический метод	2.5	Закрепление отсутствует
168	106573.17	301797.92	-	-	Картометрический метод	2.5	Закрепление отсутствует
169	106569.70	301799.54	-	-	Картометрический метод	2.5	Закрепление отсутствует
170	106566.16	301801.05	-	-	Картометрический метод	2.5	Закрепление отсутствует
171	106562.58	301802.43	-	-	Картометрический метод	2.5	Закрепление отсутствует
172	106558.95	301803.67	-	-	Картометрический метод	2.5	Закрепление отсутствует

План границ объекта

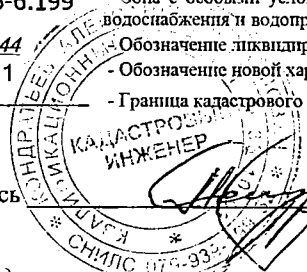


Масштаб 1:3500

Условные обозначения

- — — — — - Часть границы, местоположение которой определено при выполнении кадастровых работ
- - Характерная точка границы земельного участка, сведения ЕГРН о которой соответствуют требованиям, установленным в соответствии с частью 13 статьи 22 Федерального закона от 13 июля 2015 г. N 218-ФЗ "О государственной регистрации недвижимости"
- 33:16-6.199 - Зона с особыми условиями использования территории 33:16-6.199 — Зона санитарной охраны источников водоснабжения и водопроводов питьевого назначения
- 44 - Обозначение ликвидируемой характерной точки
- 1 - Обозначение новой характерной точки
- — — — — - Граница кадастрового квартала

Подпись _____



Дата "11" "09" 2023 г.

Место для оттиска печати (при наличии) лица, составившего описание местоположения границ объекта

ГРАФИЧЕСКОЕ ОПИСАНИЕ
местоположения границ населенных пунктов, территориальных зон, особо охраняемых природных территорий, зон с особыми условиями использования территории

Третий пояс зоны санитарной охраны водозаборной скважины № б/н ООО "Меленковский консервный завод"

(наименование объекта, местоположение границ которого описано (далее - объект))

Раздел 1

Сведения об объекте

№ п/п	Характеристики объекта	Описание характеристик
1	2	3
1.	Местоположение объекта	Владимирская область, район Меленковский, город Меленки
2.	Площадь объекта +/- величина погрешности определения площади (Р +/- Дельта Р)	12342402 +/- 1230 м ²
3.	Иные характеристики объекта	Перечень ограничений установлен СанПиН 2.1.4.1110-02 "Зоны санитарной охраны источников водоснабжения и водопроводов питьевого назначения"

Раздел 3

Сведения о местоположении измененных (уточненных) границ объекта

1. Система координат МСК-33, зона 1

2. Сведения о характерных точках границ объекта

Обозначение характерных точек границ	Существующие координаты, м		Измененные (уточненные) координаты, м		Метод определения координат характерной точки	Средняя квадратическая погрешность положения характерной точки (Mt), м	Описание обозначения точки на местности (при наличии)
	X	Y	X	Y			
1	2	3	4	5	6	7	8
1	107528.50	301749.68	108518.50	301799.93	Аналитический метод	0.10	-
2	107524.68	301799.75	108510.86	301900.05	Аналитический метод	0.10	-
3	107518.34	301849.57	108498.19	301999.62	Аналитический метод	0.10	-
4	107509.48	301899.01	108480.46	302098.52	Аналитический метод	0.10	-
5	107498.13	301947.93	108457.75	302196.42	Аналитический метод	0.10	-
6	107484.31	301996.21	108430.12	302292.95	Аналитический метод	0.10	-
7	107468.07	302043.74	108397.66	302387.96	Аналитический метод	0.10	-
8	107449.44	302090.38	108360.36	302481.33	Аналитический метод	0.10	-
9	107428.47	302136.01	108318.44	302572.55	Аналитический метод	0.10	-
10	107405.22	302180.53	108271.95	302661.57	Аналитический метод	0.10	-
11	107379.74	302223.81	108220.94	302748.21	Аналитический метод	0.10	-
12	107352.10	302265.74	108165.69	302832.03	Аналитический метод	0.10	-
13	107322.38	302306.22	108106.25	302912.98	Аналитический метод	0.10	-
14	107290.64	302345.14	108042.76	302990.84	Аналитический метод	0.10	-
15	107256.97	302382.41	107975.45	303065.35	Аналитический метод	0.10	-
16	107221.46	302417.92	107904.40	303136.40	Аналитический метод	0.10	-
17	107184.19	302451.59	107829.89	303203.71	Аналитический метод	0.10	-
18	107145.27	302483.33	107752.03	303267.20	Аналитический метод	0.10	-
19	107104.79	302513.05	107671.08	303326.64	Аналитический метод	0.10	-
20	107062.86	302540.69	107587.26	303381.89	Аналитический метод	0.10	-
21	107019.58	302566.17	107500.62	303432.90	Аналитический метод	0.10	-
22	106975.06	302589.42	107411.60	303479.39	Аналитический метод	0.10	-

2. Сведения о характерных точках границ объекта

Обозначение характерных точек границ	Существующие координаты, м		Измененные (уточненные) координаты, м		Метод определения координат характерной точки	Средняя квадратическая погрешность положения характерной точки (Mt), м	Описание обозначения точки на местности (при наличии)
	X	Y	X	Y			
1	2	3	4	5	6	7	8
23	106929.43	302610.39	107320.38	303521.31	Аналитический метод	0.10	-
24	106882.79	302629.02	107227.01	303558.61	Аналитический метод	0.10	-
25	106835.26	302645.26	107132.00	303591.07	Аналитический метод	0.10	-
26	106786.98	302659.08	107035.47	303618.70	Аналитический метод	0.10	-
27	106738.06	302670.43	106937.57	303641.41	Аналитический метод	0.10	-
28	106688.62	302679.29	106838.67	303659.14	Аналитический метод	0.10	-
29	106638.80	302685.63	106739.10	303671.81	Аналитический метод	0.10	-
30	106588.73	302689.45	106638.98	303679.45	Аналитический метод	0.10	-
31	106538.52	302690.72	106538.52	303681.99	Аналитический метод	0.10	-
32	106488.31	302689.45	106438.06	303679.45	Аналитический метод	0.10	-
33	106438.24	302685.63	106337.94	303671.81	Аналитический метод	0.10	-
34	106388.42	302679.29	106238.37	303659.14	Аналитический метод	0.10	-
35	106338.98	302670.43	106139.47	303641.41	Аналитический метод	0.10	-
36	106290.06	302659.08	106041.57	303618.70	Аналитический метод	0.10	-
37	106241.78	302645.26	105945.04	303591.07	Аналитический метод	0.10	-
38	106194.25	302629.02	105850.03	303558.61	Аналитический метод	0.10	-
39	106147.61	302610.39	105756.66	303521.31	Аналитический метод	0.10	-
40	106101.98	302589.42	105665.44	303479.39	Аналитический метод	0.10	-
41	106057.46	302566.17	105576.42	303432.90	Аналитический метод	0.10	-
42	106014.18	302540.69	105489.78	303381.89	Аналитический метод	0.10	-
43	105972.25	302513.05	105405.96	303326.64	Аналитический метод	0.10	-
44	105931.77	302483.33	105325.01	303267.20	Аналитический метод	0.10	-
45	105892.85	302451.59	105247.15	303203.71	Аналитический метод	0.10	-
46	105855.58	302417.92	105172.64	303136.40	Аналитический метод	0.10	-
47	105820.07	302382.41	105101.59	303065.35	Аналитический метод	0.10	-

2. Сведения о характерных точках границ объекта

Обозначение характерных точек границ	Существующие координаты, м		Измененные (уточненные) координаты, м		Метод определения координат характерной точки	Средняя квадратическая погрешность положения характерной точки (Mt), м	Описание обозначения точки на местности (при наличии)
	X	Y	X	Y			
1	2	3	4	5	6	7	8
48	105786.40	302345.14	105034.28	302990.84	Аналитический метод	0.10	-
49	105754.66	302306.22	104970.79	302912.98	Аналитический метод	0.10	-
50	105724.94	302265.74	104911.35	302832.03	Аналитический метод	0.10	-
51	105697.30	302223.81	104856.10	302748.21	Аналитический метод	0.10	-
52	105671.82	302180.53	104805.09	302661.57	Аналитический метод	0.10	-
53	105648.57	302136.01	104758.60	302572.55	Аналитический метод	0.10	-
54	105627.60	302090.38	104716.68	302481.33	Аналитический метод	0.10	-
55	105608.97	302043.74	104679.38	302387.96	Аналитический метод	0.10	-
56	105592.73	301996.21	104646.92	302292.95	Аналитический метод	0.10	-
57	105578.91	301947.93	104619.29	302196.42	Аналитический метод	0.10	-
58	105567.56	301899.01	104596.58	302098.52	Аналитический метод	0.10	-
59	105558.70	301849.57	104578.85	301999.62	Аналитический метод	0.10	-
60	105552.36	301799.75	104566.18	301900.05	Аналитический метод	0.10	-
61	105548.54	301749.68	104558.54	301799.93	Аналитический метод	0.10	-
62	105547.27	301699.47	104556.00	301699.47	Аналитический метод	0.10	-
63	105548.54	301649.26	104558.54	301599.01	Аналитический метод	0.10	-
64	105552.36	301599.19	104566.18	301498.89	Аналитический метод	0.10	-
65	105558.70	301549.37	104578.85	301399.32	Аналитический метод	0.10	-
66	105567.56	301499.93	104596.58	301300.42	Аналитический метод	0.10	-
67	105578.91	301451.01	104619.29	301202.52	Аналитический метод	0.10	-
68	105592.73	301402.73	104646.92	301105.99	Аналитический метод	0.10	-
69	105608.97	301355.20	104679.38	301010.98	Аналитический метод	0.10	-
70	105627.60	301308.56	104716.68	300917.61	Аналитический метод	0.10	-
71	105648.57	301262.93	104758.60	300826.39	Аналитический метод	0.10	-
72	105671.82	301218.41	104805.09	300737.37	Аналитический метод	0.10	-

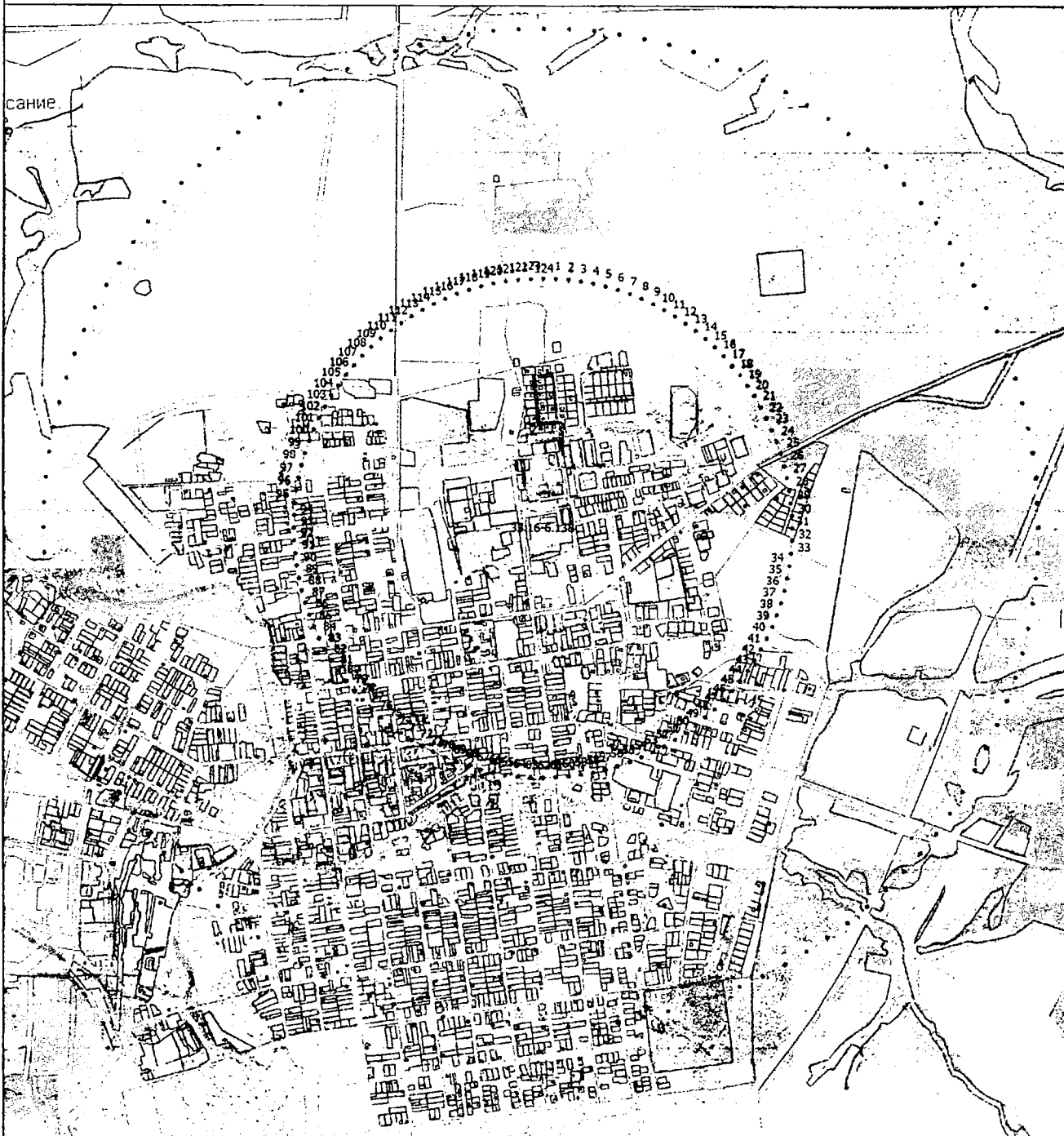
2. Сведения о характерных точках границ объекта

Обозначение характерных точек границ	Существующие координаты, м		Измененные (уточненные) координаты, м		Метод определения координат характерной точки	Средняя квадратическая погрешность положения характерной точки (Mt), м	Описание обозначения точки на местности (при наличии)
	X	Y	X	Y			
1	2	3	4	5	6	7	8
73	105697.30	301175.13	104856.10	300650.73	Аналитический метод	0.10	-
74	105724.94	301133.20	104911.35	300566.91	Аналитический метод	0.10	-
75	105754.66	301092.72	104970.79	300485.96	Аналитический метод	0.10	-
76	105786.40	301053.80	105034.28	300408.10	Аналитический метод	0.10	-
77	105820.07	301016.53	105101.59	300333.59	Аналитический метод	0.10	-
78	105855.58	300981.02	105172.64	300262.54	Аналитический метод	0.10	-
79	105892.85	300947.35	105247.15	300195.23	Аналитический метод	0.10	-
80	105931.77	300915.61	105325.01	300131.74	Аналитический метод	0.10	-
81	105972.25	300885.89	105405.96	300072.30	Аналитический метод	0.10	-
82	106014.18	300858.25	105489.78	300017.05	Аналитический метод	0.10	-
83	106057.46	300832.77	105576.42	299966.04	Аналитический метод	0.10	-
84	106101.98	300809.52	105665.44	299919.55	Аналитический метод	0.10	-
85	106147.61	300788.55	105756.66	299877.63	Аналитический метод	0.10	-
86	106194.25	300769.92	105850.03	299840.33	Аналитический метод	0.10	-
87	106241.78	300753.68	105945.04	299807.87	Аналитический метод	0.10	-
88	106290.06	300739.86	106041.57	299780.24	Аналитический метод	0.10	-
89	106338.98	300728.51	106139.47	299757.53	Аналитический метод	0.10	-
90	106388.42	300719.65	106238.37	299739.80	Аналитический метод	0.10	-
91	106438.24	300713.31	106337.94	299727.13	Аналитический метод	0.10	-
92	106488.31	300709.49	106438.06	299719.49	Аналитический метод	0.10	-
93	106538.52	300708.22	106538.52	299716.95	Аналитический метод	0.10	-
94	106588.73	300709.49	106638.98	299719.49	Аналитический метод	0.10	-
95	106638.80	300713.31	106739.10	299727.13	Аналитический метод	0.10	-
96	106688.62	300719.65	106838.67	299739.80	Аналитический метод	0.10	-
97	106738.06	300728.51	106937.57	299757.53	Аналитический метод	0.10	-

2. Сведения о характерных точках границ объекта

Обозначение характерных точек границ	Существующие координаты, м		Измененные (уточненные) координаты, м		Метод определения координат характерной точки	Средняя квадратическая погрешность положения характерной точки (Mt), м	Описание обозначения точки на местности (при наличии)
	X	Y	X	Y			
1	2	3	4	5	6	7	8
98	106786.98	300739.86	107035.47	299780.24	Аналитический метод	0.10	-
99	106835.26	300753.68	107132.00	299807.87	Аналитический метод	0.10	-
100	106882.79	300769.92	107227.01	299840.33	Аналитический метод	0.10	-
101	106929.43	300788.55	107320.38	299877.63	Аналитический метод	0.10	-
102	106975.06	300809.52	107411.60	299919.55	Аналитический метод	0.10	-
103	107019.58	300832.77	107500.62	299966.04	Аналитический метод	0.10	-
104	107062.86	300858.25	107587.26	300017.05	Аналитический метод	0.10	-
105	107104.79	300885.89	107671.08	300072.30	Аналитический метод	0.10	-
106	107145.27	300915.61	107752.03	300131.74	Аналитический метод	0.10	-
107	107184.19	300947.35	107829.89	300195.23	Аналитический метод	0.10	-
108	107221.46	300981.02	107904.40	300262.54	Аналитический метод	0.10	-
109	107256.97	301016.53	107975.45	300333.59	Аналитический метод	0.10	-
110	107290.64	301053.80	108042.76	300408.10	Аналитический метод	0.10	-
111	107322.38	301092.72	108106.25	300485.96	Аналитический метод	0.10	-
112	107352.10	301133.20	108165.69	300566.91	Аналитический метод	0.10	-
113	107379.74	301175.13	108220.94	300650.73	Аналитический метод	0.10	-
114	107405.22	301218.41	108271.95	300737.37	Аналитический метод	0.10	-
115	107428.47	301262.93	108318.44	300826.39	Аналитический метод	0.10	-
116	107449.44	301308.56	108360.36	300917.61	Аналитический метод	0.10	-
117	107468.07	301355.20	108397.66	301010.98	Аналитический метод	0.10	-
118	107484.31	301402.73	108430.12	301105.99	Аналитический метод	0.10	-
119	107498.13	301451.01	108457.75	301202.52	Аналитический метод	0.10	-
120	107509.48	301499.93	108480.46	301300.42	Аналитический метод	0.10	-
121	107518.34	301549.37	108498.19	301399.32	Аналитический метод	0.10	-
122	107524.68	301599.19	108510.86	301498.89	Аналитический метод	0.10	-

План границ объекта



Масштаб 1:16000

Условие обозначения

- Часть границы, местоположение которой определено при выполнении кадастровых работ
- Зона с особыми условиями использования территории 33:16-6.138 — Зона санитарной охраны источника водоснабжения и водопроводов питьевого назначения
- Обозначение ловой характерной точки
- Граница зоны с особыми условиями
- Граница кадастрового квартала
- Граница земельного участка



Подпись

Дата 14.11.2015 г.

Место для оттиска печати (при наличии) лица, составившего описание местоположения границ объекта

Режим зон санитарной охраны скважины № б/н
ООО «Меленковский консервный завод»

1. На территории первого пояса зон санитарной охраны (далее ЗСО) запрещается:

1.1 все виды строительства, не имеющие непосредственного отношения к эксплуатации, расширению и реконструкции водопроводных сооружений;

1.2 прокладка трубопроводов различного назначения, размещение жилых и хозяйственно-бытовых зданий, проживание людей;

1.3 посадка высокоствольных деревьев;

1.4 применение ядохимикатов и удобрений.

2. На территории второго, третьего пояса ЗСО запрещается:

2.1 размещение складов горюче-смазочных материалов, накопителей промстоков, шламохранилищ, ядохимикатов и минеральных удобрений и других объектов, обуславливающих опасность химического загрязнения подземных вод;

2.2 закачка отработанных вод в подземные горизонты, подземное складирование твердых отходов и разработка недр земли;

2.3 размещение и эксплуатация кладбищ, скотомогильников, полей ассенизации и компостирования, полей фильтрации, канализационных очистных сооружений, навозохранилищ, силосных траншей, животноводческих и птицеводческих предприятий и других объектов, обуславливающих опасность микробного загрязнения подземных вод;

2.4 рубка леса главного пользования и реконструкции;

2.5 применение ядохимикатов и удобрений.

3. На территории первого пояса ЗСО необходимо предусмотреть следующие мероприятия:

3.1 территория должна быть спланирована для отвода поверхностного стока за ее пределы, озеленена, огорожена и обеспечена охраной, дорожки к сооружениям должны иметь твердое покрытие;

3.2 здания должны быть оборудованы канализацией с отведением сточных вод в ближайшую систему бытовой или производственной канализации или на местные станции очистных сооружений;

3.3 водозаборные сооружения должны быть оборудованы с учетом предотвращения возможности загрязнения питьевой воды через оголовки и устья скважин, люки, переливные трубы резервуаров и устройства заливки насосов;

3.4 все водозаборы должны быть оборудованы аппаратурой для систематического контроля соответствия фактического дебита при эксплуатации водопровода проектной производительности.

4. На территории второго, третьего пояса ЗСО необходимо предусмотреть следующие мероприятия:

4.1 бурение новых скважин и новое строительство, связанное с нарушением почвенного покрова, производится при обязательном согласовании с Управлением Роспотребнадзора, органами и учреждениями государственного экологического и геологического контроля;

4.2 выявление, тампонирование всех бездействующих, старых, дефектных или неправильно эксплуатируемых скважин, представляющих опасность в отношении возможности загрязнения водоносных горизонтов.

