



Министерство  
природопользования и экологии  
Владимирской области

ЗАРЕГИСТРИРОВАНО В РЕЕСТРЕ

МИНИСТЕРСТВО ПРИРОДОПОЛЬЗОВАНИЯ И ЭКОЛОГИИ  
ВЛАДИМИРСКОЙ ОБЛАСТИ

01 12 2023 г.  
Номер государственной регистрации

№ 241172023-146

ПРИКАЗ

01 декабря 2023

№ 146-н

*Об установлении зон санитарной охраны  
источников питьевого и хозяйственно-бытового  
водоснабжения ООО «ВКС-Кантри»*

В соответствии с пунктом 5 статьи 18 Федерального закона от 30.03.1999 № 52-ФЗ «О санитарно-эпидемиологическом благополучии населения», постановлением Департамента природопользования и охраны окружающей среды Владимирской области от 18.06.2020 № 78 «О Порядке установления, изменения, прекращения зон санитарной охраны источников питьевого и хозяйственно-бытового водоснабжения», Положением о Министерстве природопользования и экологии Владимирской области, утвержденным постановлением Правительства Владимирской области от 16.02.2023 № 80 и, рассмотрев проект зон санитарной охраны скважины № б/н ООО «ВКС-Кантри», расположенной в п. Сосновый Бор Петушинского района Владимирской области, **п р и к а з ы в а ю:**

1. Установить зоны санитарной охраны источников питьевого и хозяйственно-бытового водоснабжения скважины № б/н ООО «ВКС-Кантри», расположенной в п. Сосновый Бор Петушинского района Владимирской области.

2. Установить границы зон санитарной охраны в соответствии с описанием местоположения границ согласно Приложению № 1 к настоящему приказу.

3. Установить режим зон санитарной охраны согласно Приложению № 2 к настоящему приказу.

4. Настоящий приказ вступает в силу со дня его официального опубликования.

И.о. Министра

Ю.В. Самодуров

<b>ГРАФИЧЕСКОЕ ОПИСАНИЕ</b> местоположения границ населенных пунктов, территориальных зон, особо охраняемых природных территорий, зон с особыми условиями использования территории		
<b>Зона санитарной охраны ООО "ВКС-КАНТРИ" 1 пояс</b> <small>(внешние границы объекта, местоположение границ территории описано (далее - объект))</small>		
<b>Раздел 1</b>		
<b>Сведения об объекте</b>		
<b>№ п/п</b>	<b>Характеристики объекта</b>	<b>Описание характеристик</b>
<b>1</b>	<b>2</b>	<b>3</b>
1.	Местоположение объекта	Владимирская область, район Петушинский, поселок Сосновый Бор
2.	Площадь объекта +/- величина погрешности определения площади (Р +/- Дельта Р)	1479 +/- 13 м²
3.	Иные характеристики объекта	-

**ГРАФИЧЕСКОЕ ОПИСАНИЕ**  
местоположения границ населенных пунктов, территориальных зон, особо охраняемых природных территорий, зон с особыми условиями использования территории

**Зона санитарной охраны ООО "ВКС-КАНТРИ" 1 пояс**

(наименование объекта, местоположение границ которого описано (далее - объект))

**Раздел 1**

**Сведения об объекте**

№ п/п	Характеристики объекта	Описание характеристик
1	2	3
1.	Местоположение объекта	Владимирская область, район Петушинский, поселок Сосновый Бор
2.	Площадь объекта +/- величина погрешности определения площади (Р +/- Дельта Р)	1479 +/- 13 м <sup>2</sup>
3.	Иные характеристики объекта	-

## Раздел 2

### Сведения о местоположении границ объекта

1. Система координат МСК-33, зона 1

2. Сведения о характерных точках границ объекта

Обозначение характерных точек границ	Координаты, м		Метод определения координат характерной точки	Средняя квадратическая погрешность положения характерной точки (Mt), м	Описание обозначения точки на местности (при наличии)
	X	Y			
1	2	3	4	5	6
1	169358.31	138382.42	Аналитический метод	0.10	Закрепление отсутствует
2	169380.93	138417.42	Аналитический метод	0.10	Закрепление отсутствует
3	169368.73	138427.06	Аналитический метод	0.10	Закрепление отсутствует
4	169364.61	138430.31	Аналитический метод	0.10	Закрепление отсутствует
5	169347.98	138443.45	Аналитический метод	0.10	Закрепление отсутствует
6	169336.26	138422.61	Аналитический метод	0.10	Закрепление отсутствует
7	169333.35	138417.43	Аналитический метод	0.10	Закрепление отсутствует
8	169345.38	138408.47	Аналитический метод	0.10	Закрепление отсутствует
9	169339.22	138400.58	Аналитический метод	0.10	Закрепление отсутствует
10	169342.95	138397.63	Аналитический метод	0.10	Закрепление отсутствует
11	169351.77	138390.66	Аналитический метод	0.10	Закрепление отсутствует
12	169350.25	138388.46	Аналитический метод	0.10	Закрепление отсутствует
1	169358.31	138382.42	Аналитический метод	0.10	Закрепление отсутствует

3. Сведения о характерных точках части (частей) границы объекта

Обозначение характерных точек части границы	Координаты, м		Метод определения координат характерной точки	Средняя квадратическая погрешность положения характерной точки (Mt), м	Описание обозначения точки на местности (при наличии)
	X	Y			
1	2	3	4	5	6
-	-	-	-	-	-



# План границ объекта

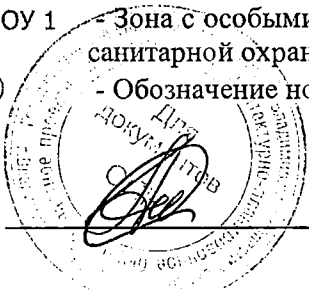


Масштаб 1:1000

## Условные обозначения

- Часть границы, местоположение которой определено при выполнении кадастровых работ
  - - Характерная точка границы земельного участка, сведения ЕГРН о которой соответствуют требованиям, установленным в соответствии с частью 13 статьи 22 Федерального закона от 13 июля 2015 г. N 218-ФЗ "О государственной регистрации недвижимости"
  - - Характерная точка границы, сведения о которой позволяют однозначно определить ее положение на местности
- Зона с ОУ 1 - Зона с особыми условиями использования территории Зона с ОУ 1 — Зона санитарной охраны ООО "ВКС-КАНТРИ"
- 1(9) - Обозначение новой характерной точки

Подпись \_\_\_\_\_



Дата "23" 08 2023 г.

Место для оттиска печати (при наличии) лица, составившего описание местоположения границ объекта

## ГРАФИЧЕСКОЕ ОПИСАНИЕ

**местоположения границ населенных пунктов, территориальных зон, особо охраняемых природных территорий, зон с особыми условиями использования территории**

### Зона санитарной охраны ООО "ВКС-КАНТРИ" 2 пояс

(наименование объекта, местоположение границ которого описано (далее - объект))

#### Раздел 1

#### Сведения об объекте

№ п/п	Характеристики объекта	Описание характеристик
1	2	3
1.	Местоположение объекта	Владимирская область, район Петушинский, поселок Сосновый Бор
2.	Площадь объекта +/- величина погрешности определения площади (P +/- Дельта P)	7530 +/- 30 м <sup>2</sup>
3.	Иные характеристики объекта	-

## Раздел 2

### Сведения о местоположении границ объекта

1. Система координат МСК-33, зона 1

2. Сведения о характерных точках границ объекта

Обозначение характерных точек границ	Координаты, м		Метод определения координат характерной точки	Средняя квадратическая погрешность положения характерной точки (Mt), м	Описание обозначения точки на местности (при наличии)
	X	Y			
1	2	3	4	5	6
1	169410.05	138409.95	Аналитический метод	0.10	Закрепление отсутствует
2	169410.33	138414.95	Аналитический метод	0.10	Закрепление отсутствует
3	169410.10	138419.89	Аналитический метод	0.10	Закрепление отсутствует
4	169409.37	138424.83	Аналитический метод	0.10	Закрепление отсутствует
5	169408.13	138429.68	Аналитический метод	0.10	Закрепление отсутствует
6	169406.41	138434.37	Аналитический метод	0.10	Закрепление отсутствует
7	169404.22	138438.86	Аналитический метод	0.10	Закрепление отсутствует
8	169401.58	138443.11	Аналитический метод	0.10	Закрепление отсутствует
9	169398.52	138447.07	Аналитический метод	0.10	Закрепление отсутствует
10	169395.08	138450.69	Аналитический метод	0.10	Закрепление отсутствует
11	169391.28	138453.95	Аналитический метод	0.10	Закрепление отсутствует
12	169387.17	138456.80	Аналитический метод	0.10	Закрепление отсутствует
13	169385.23	138457.87	Аналитический метод	0.10	Закрепление отсутствует
14	169382.79	138459.21	Аналитический метод	0.10	Закрепление отсутствует
15	169378.19	138461.17	Аналитический метод	0.10	Закрепление отсутствует
16	169373.42	138462.65	Аналитический метод	0.10	Закрепление отсутствует
17	169368.51	138463.63	Аналитический метод	0.10	Закрепление отсутствует
18	169363.54	138464.08	Аналитический метод	0.10	Закрепление отсутствует
19	169358.54	138464.11	Аналитический метод	0.10	Закрепление отсутствует
20	169353.57	138463.54	Аналитический метод	0.10	Закрепление отсутствует
21	169348.68	138462.50	Аналитический метод	0.10	Закрепление отсутствует
22	169343.92	138460.96	Аналитический метод	0.10	Закрепление отсутствует



## 2. Сведения о характерных точках границ объекта

Обозначение характерных точек границ	Координаты, м		Метод определения координат характерной точки	Средняя квадратическая погрешность положения характерной точки (M <sub>t</sub> ), м	Описание обозначения точки на местности (при наличии)
	X	Y			
1	2	3	4	5	6
23	169339.34	138458.95	Аналитический метод	0.10	Закрепление отсутствует
24	169334.99	138456.48	Аналитический метод	0.10	Закрепление отсутствует
25	169330.92	138453.58	Аналитический метод	0.10	Закрепление отсутствует
26	169327.16	138450.28	Аналитический метод	0.10	Закрепление отсутствует
27	169323.76	138446.62	Аналитический метод	0.10	Закрепление отсутствует
28	169322.51	138444.97	Аналитический метод	0.10	Закрепление отсутствует
29	169320.75	138442.63	Аналитический метод	0.10	Закрепление отсутствует
30	169318.16	138438.35	Аналитический метод	0.10	Закрепление отсутствует
31	169317.60	138437.17	Аналитический метод	0.10	Закрепление отсутствует
32	169316.03	138433.83	Аналитический метод	0.10	Закрепление отсутствует
33	169314.36	138429.12	Аналитический метод	0.10	Закрепление отсутствует
34	169313.18	138424.26	Аналитический метод	0.10	Закрепление отсутствует
35	169312.51	138419.30	Аналитический метод	0.10	Закрепление отсутствует
36	169312.45	138417.67	Аналитический метод	0.10	Закрепление отсутствует
37	169312.34	138414.30	Аналитический метод	0.10	Закрепление отсутствует
38	169312.68	138409.32	Аналитический метод	0.10	Закрепление отсутствует
39	169313.53	138404.39	Аналитический метод	0.10	Закрепление отсутствует
40	169314.88	138399.57	Аналитический метод	0.10	Закрепление отсутствует
41	169316.71	138394.92	Аналитический метод	0.10	Закрепление отсутствует
42	169319.00	138390.48	Аналитический метод	0.10	Закрепление отсутствует
43	169321.74	138386.29	Аналитический метод	0.10	Закрепление отсутствует
44	169324.89	138382.41	Аналитический метод	0.10	Закрепление отсутствует
45	169328.41	138378.87	Аналитический метод	0.10	Закрепление отсутствует
46	169332.28	138375.70	Аналитический метод	0.10	Закрепление отсутствует
47	169336.46	138372.95	Аналитический метод	0.10	Закрепление отсутствует

## 2. Сведения о характерных точках границ объекта

Обозначение характерных точек границ	Координаты, м		Метод определения координат характерной точки	Средняя квадратическая погрешность положения характерной точки (M <sub>t</sub> ), м	Описание обозначения точки на местности (при наличии)
	X	Y			
1	2	3	4	5	6
48	169340.89	138370.63	Аналитический метод	0.10	Закрепление отсутствует
49	169345.53	138368.78	Аналитический метод	0.10	Закрепление отсутствует
50	169350.34	138367.41	Аналитический метод	0.10	Закрепление отсутствует
51	169355.27	138366.54	Аналитический метод	0.10	Закрепление отсутствует
52	169360.25	138366.17	Аналитический метод	0.10	Закрепление отсутствует
53	169365.25	138366.32	Аналитический метод	0.10	Закрепление отсутствует
54	169370.21	138366.97	Аналитический метод	0.10	Закрепление отсутствует
55	169375.07	138368.13	Аналитический метод	0.10	Закрепление отсутствует
56	169376.64	138368.68	Аналитический метод	0.10	Закрепление отсутствует
57	169379.79	138369.77	Аналитический метод	0.10	Закрепление отсутствует
58	169384.32	138371.89	Аналитический метод	0.10	Закрепление отсутствует
59	169388.61	138374.46	Аналитический метод	0.10	Закрепление отсутствует
60	169392.62	138377.45	Аналитический метод	0.10	Закрепление отсутствует
61	169396.30	138380.84	Аналитический метод	0.10	Закрепление отсутствует
62	169399.61	138384.58	Аналитический метод	0.10	Закрепление отсутствует
63	169402.53	138388.64	Аналитический метод	0.10	Закрепление отсутствует
64	169405.02	138392.98	Аналитический метод	0.10	Закрепление отсутствует
65	169407.05	138397.55	Аналитический метод	0.10	Закрепление отсутствует
66	169408.61	138402.30	Аналитический метод	0.10	Закрепление отсутствует
67	169409.27	138405.00	Аналитический метод	0.10	Закрепление отсутствует
68	169410.05	138409.95	Аналитический метод	0.10	Закрепление отсутствует

3. Сведения о характерных точках части (частей) границы объекта

Обозначение характерных точек части границы	Координаты, м		Метод определения координат характерной точки	Средняя квадратическая погрешность положения характерной точки (Mt), м	Описание обозначения точки на местности (при наличии)
	X	Y			
1	2	3	4	5	6
-	-	-	-	-	-



## План границ объекта



Масштаб 1:1000

**Условные обозначения**

- - Часть границы, местоположение которой определено при выполнении кадастровых работ
- - Характерная точка границы земельного участка, сведения ЕГРН о которой соответствуют требованиям, установленным в соответствии с частью 13 статьи 22 Федерального закона от 13 июля 2015 г. N 218-ФЗ "О государственной регистрации недвижимости"
- - Характерная точка границы, сведения о которой позволяют однозначно определить ее положение на местности
- Зона с особыми условиями использования территории Зона с ОУ 1 — Зона санитарной охраны ООО "ВКС-КАНТРИ"
- 1(68) - Обозначение новой характерной точки
- :44 - Кадастровый номер земельного участка

— - Часть границы, сведения ЕГРН о которой позволяют однозначно определить ее положение на местности

Подпись \_\_\_\_\_



Дата "23" 08 2023г.

Место для оттиска печати (при наличии) лица, составившего описание местоположения границ объекта

## ГРАФИЧЕСКОЕ ОПИСАНИЕ

**местоположения границ населенных пунктов, территориальных зон, особо охраняемых природных территорий, зон с особыми условиями использования территории**

**Зона санитарной охраны ООО "ВКС-КАНТРИ" 3 пояс**

(наименование объекта, местоположение границ которого описано (далее - объект))

### Раздел 1

#### Сведения об объекте

№ п/п	Характеристики объекта	Описание характеристик
1	2	3
1.	Местоположение объекта	Владимирская область, район Петушинский, поселок Сосновый Бор
2.	Площадь объекта +/- величина погрешности определения площади (P +/- Дельта P)	335755 +/- 203 м <sup>2</sup>
3.	Иные характеристики объекта	-

## Раздел 2

### Сведения о местоположении границ объекта

1. Система координат МСК-33, зона 1

2. Сведения о характерных точках границ объекта

Обозначение характерных точек границ	Координаты, м		Метод определения координат характерной точки	Средняя квадратическая погрешность положения характерной точки (Mt), м	Описание обозначения точки на местности (при наличии)
	X	Y			
1	2	3	4	5	6
1	169090.76	138231.54	Аналитический метод	0.10	Закрепление отсутствует
2	169101.27	138216.93	Аналитический метод	0.10	Закрепление отсутствует
3	169112.57	138202.92	Аналитический метод	0.10	Закрепление отсутствует
4	169124.63	138189.55	Аналитический метод	0.10	Закрепление отсутствует
5	169137.40	138176.87	Аналитический метод	0.10	Закрепление отсутствует
6	169150.85	138164.91	Аналитический метод	0.10	Закрепление отсутствует
7	169164.94	138153.70	Аналитический метод	0.10	Закрепление отсутствует
8	169179.63	138143.29	Аналитический метод	0.10	Закрепление отсутствует
9	169194.86	138133.71	Аналитический метод	0.10	Закрепление отсутствует
10	169210.60	138124.97	Аналитический метод	0.10	Закрепление отсутствует
11	169226.80	138117.12	Аналитический метод	0.10	Закрепление отсутствует
12	169243.40	138110.17	Аналитический метод	0.10	Закрепление отсутствует
13	169260.36	138104.14	Аналитический метод	0.10	Закрепление отсутствует
14	169277.63	138099.06	Аналитический метод	0.10	Закрепление отсутствует
15	169295.15	138094.93	Аналитический метод	0.10	Закрепление отсутствует
16	169312.86	138091.77	Аналитический метод	0.10	Закрепление отсутствует
17	169330.74	138089.60	Аналитический метод	0.10	Закрепление отсутствует
18	169348.70	138088.41	Аналитический метод	0.10	Закрепление отсутствует
19	169366.70	138088.21	Аналитический метод	0.10	Закрепление отсутствует
20	169373.86	138088.52	Аналитический метод	0.10	Закрепление отсутствует
21	169384.68	138089.00	Аналитический метод	0.10	Закрепление отсутствует
22	169402.59	138090.78	Аналитический метод	0.10	Закрепление отсутствует

## 2. Сведения о характерных точках границ объекта

Обозначение характерных точек границ	Координаты, м		Метод определения координат характерной точки	Средняя квадратическая погрешность положения характерной точки (M), м	Описание обозначения точки на местности (при наличии)
	X	Y			
1	2	3	4	5	6
23	169420.38	138093.54	Аналитический метод	0.10	Закрепление отсутствует
24	169437.99	138097.27	Аналитический метод	0.10	Закрепление отсутствует
25	169455.36	138101.97	Аналитический метод	0.10	Закрепление отсутствует
26	169472.45	138107.62	Аналитический метод	0.10	Закрепление отсутствует
27	169475.56	138108.84	Аналитический метод	0.10	Закрепление отсутствует
28	169489.21	138114.20	Аналитический метод	0.10	Закрепление отсутствует
29	169505.57	138121.70	Аналитический метод	0.10	Закрепление отсутствует
30	169514.94	138126.63	Аналитический метод	0.10	Закрепление отсутствует
31	169521.50	138130.08	Аналитический метод	0.10	Закрепление отсутствует
32	169536.95	138139.32	Аналитический метод	0.10	Закрепление отсутствует
33	169551.86	138149.40	Аналитический метод	0.10	Закрепление отсутствует
34	169566.19	138160.29	Аналитический метод	0.10	Закрепление отсутствует
35	169579.91	138171.95	Аналитический метод	0.10	Закрепление отсутствует
36	169580.84	138172.83	Аналитический метод	0.10	Закрепление отсутствует
37	169592.96	138184.34	Аналитический метод	0.10	Закрепление отсутствует
38	169605.31	138197.44	Аналитический метод	0.10	Закрепление отсутствует
39	169613.25	138206.84	Аналитический метод	0.10	Закрепление отсутствует
40	169617.33	138211.73	Аналитический метод	0.10	Закрепление отсутствует
41	169621.01	138216.61	Аналитический метод	0.10	Закрепление отсутствует
42	169627.76	138225.57	Аналитический метод	0.10	Закрепление отсутствует
43	169637.79	138240.51	Аналитический метод	0.10	Закрепление отсутствует
44	169646.98	138255.99	Аналитический метод	0.10	Закрепление отсутствует
45	169655.30	138271.95	Аналитический метод	0.10	Закрепление отсутствует
46	169662.74	138288.34	Аналитический метод	0.10	Закрепление отсутствует
47	169669.26	138305.12	Аналитический метод	0.10	Закрепление отсутствует



## 2. Сведения о характерных точках границ объекта

Обозначение характерных точек границ	Координаты, м		Метод определения координат характерной точки	Средняя квадратическая погрешность положения характерной точки (Mt), м	Описание обозначения точки на местности (при наличии)
	X	Y			
1	2	3	4	5	6
48	169674.85	138322.23	Аналитический метод	0.10	Закрепление отсутствует
49	169675.51	138324.71	Аналитический метод	0.10	Закрепление отсутствует
50	169679.49	138339.62	Аналитический метод	0.10	Закрепление отсутствует
51	169683.16	138357.24	Аналитический метод	0.10	Закрепление отсутствует
52	169685.86	138375.04	Аналитический метод	0.10	Закрепление отсутствует
53	169687.58	138392.96	Аналитический метод	0.10	Закрепление отсутствует
54	169688.30	138410.94	Аналитический метод	0.10	Закрепление отсутствует
55	169688.04	138428.94	Аналитический метод	0.10	Закрепление отсутствует
56	169686.79	138446.90	Аналитический метод	0.10	Закрепление отсутствует
57	169684.55	138464.76	Аналитический метод	0.10	Закрепление отсутствует
58	169681.33	138482.47	Аналитический метод	0.10	Закрепление отсутствует
59	169677.14	138499.97	Аналитический метод	0.10	Закрепление отсутствует
60	169672.00	138517.22	Аналитический метод	0.10	Закрепление отсутствует
61	169665.91	138534.16	Аналитический метод	0.10	Закрепление отсутствует
62	169658.90	138550.74	Аналитический метод	0.10	Закрепление отсутствует
63	169651.35	138566.18	Аналитический метод	0.10	Закрепление отсутствует
64	169650.99	138566.91	Аналитический метод	0.10	Закрепление отсутствует
65	169649.87	138568.92	Аналитический метод	0.10	Закрепление отсутствует
66	169642.20	138582.62	Аналитический метод	0.10	Закрепление отсутствует
67	169632.56	138597.82	Аналитический метод	0.10	Закрепление отсутствует
68	169630.94	138600.09	Аналитический метод	0.10	Закрепление отсутствует
69	169623.49	138610.52	Аналитический метод	0.10	Закрепление отсутствует
70	169622.10	138612.47	Аналитический метод	0.10	Закрепление отсутствует
71	169617.10	138618.72	Аналитический метод	0.10	Закрепление отсутствует
72	169610.85	138626.52	Аналитический метод	0.10	Закрепление отсутствует

## 2. Сведения о характерных точках границ объекта

Обозначение характерных точек границ	Координаты, м		Метод определения координат характерной точки	Средняя квадратическая погрешность положения характерной точки (Mt), м	Описание обозначения точки на местности (при наличии)
	X	Y			
1	2	3	4	5	6
73	169609.04	138628.54	Аналитический метод	0.10	Закрепление отсутствует
74	169598.84	138639.93	Аналитический метод	0.10	Закрепление отсутствует
75	169590.89	138647.88	Аналитический метод	0.10	Закрепление отсутствует
76	169583.22	138655.24	Аналитический метод	0.10	Закрепление отсутствует
77	169572.70	138664.66	Аналитический метод	0.10	Закрепление отсутствует
78	169561.01	138674.03	Аналитический метод	0.10	Закрепление отсутствует
79	169558.65	138675.92	Аналитический метод	0.10	Закрепление отсутствует
80	169553.96	138679.27	Аналитический метод	0.10	Закрепление отсутствует
81	169544.01	138686.38	Аналитический метод	0.10	Закрепление отсутствует
82	169528.81	138696.02	Аналитический метод	0.10	Закрепление отсутствует
83	169513.10	138704.81	Аналитический метод	0.10	Закрепление отсутствует
84	169496.93	138712.72	Аналитический метод	0.10	Закрепление отсутствует
85	169480.35	138719.73	Аналитический метод	0.10	Закрепление отсутствует
86	169463.41	138725.82	Аналитический метод	0.10	Закрепление отсутствует
87	169446.16	138730.97	Аналитический метод	0.10	Закрепление отсутствует
88	169428.66	138735.16	Аналитический метод	0.10	Закрепление отсутствует
89	169410.95	138738.38	Аналитический метод	0.10	Закрепление отсутствует
90	169393.09	138740.62	Аналитический метод	0.10	Закрепление отсутствует
91	169375.13	138741.87	Аналитический метод	0.10	Закрепление отсутствует
92	169357.14	138742.14	Аналитический метод	0.10	Закрепление отсутствует
93	169339.15	138741.41	Аналитический метод	0.10	Закрепление отсутствует
94	169321.23	138739.69	Аналитический метод	0.10	Закрепление отсутствует
95	169303.44	138737.00	Аналитический метод	0.10	Закрепление отсутствует
96	169285.81	138733.32	Аналитический метод	0.10	Закрепление отсутствует
97	169268.42	138728.69	Аналитический метод	0.10	Закрепление отсутствует

## 2. Сведения о характерных точках границ объекта

Обозначение характерных точек границ	Координаты, м		Метод определения координат характерной точки	Средняя квадратическая погрешность положения характерной точки (M <sub>t</sub> ), м	Описание обозначения точки на местности (при наличии)
	X	Y			
1	2	3	4	5	6
98	169251.31	138723.10	Аналитический метод	0.10	Закрепление отсутствует
99	169234.53	138716.58	Аналитический метод	0.10	Закрепление отсутствует
100	169218.14	138709.14	Аналитический метод	0.10	Закрепление отсутствует
101	169202.18	138700.82	Аналитический метод	0.10	Закрепление отсутствует
102	169186.70	138691.63	Аналитический метод	0.10	Закрепление отсутствует
103	169171.76	138681.60	Аналитический метод	0.10	Закрепление отсутствует
104	169157.38	138670.77	Аналитический метод	0.10	Закрепление отсутствует
105	169150.77	138665.19	Аналитический метод	0.10	Закрепление отсутствует
106	169143.63	138659.16	Аналитический метод	0.10	Закрепление отсутствует
107	169136.90	138652.82	Аналитический метод	0.10	Закрепление отсутствует
108	169130.53	138646.81	Аналитический метод	0.10	Закрепление отсутствует
109	169118.13	138633.76	Аналитический метод	0.10	Закрепление отсутствует
110	169106.47	138620.05	Аналитический метод	0.10	Закрепление отсутствует
111	169095.59	138605.71	Аналитический метод	0.10	Закрепление отсутствует
112	169085.50	138590.80	Аналитический метод	0.10	Закрепление отсутствует
113	169076.26	138575.36	Аналитический метод	0.10	Закрепление отсутствует
114	169067.87	138559.43	Аналитический метод	0.10	Закрепление отсутствует
115	169060.38	138543.06	Аналитический метод	0.10	Закрепление отсутствует
116	169053.80	138526.31	Аналитический метод	0.10	Закрепление отсутствует
117	169048.15	138509.22	Аналитический метод	0.10	Закрепление отсутствует
118	169042.94	138489.69	Аналитический метод	0.10	Закрепление отсутствует
119	169039.32	138472.05	Аналитический метод	0.10	Закрепление отсутствует
120	169036.67	138454.25	Аналитический метод	0.10	Закрепление отсутствует
121	169035.02	138436.32	Аналитический метод	0.10	Закрепление отсутствует
122	169034.88	138432.51	Аналитический метод	0.10	Закрепление отсутствует

2. Сведения о характерных точках границ объекта

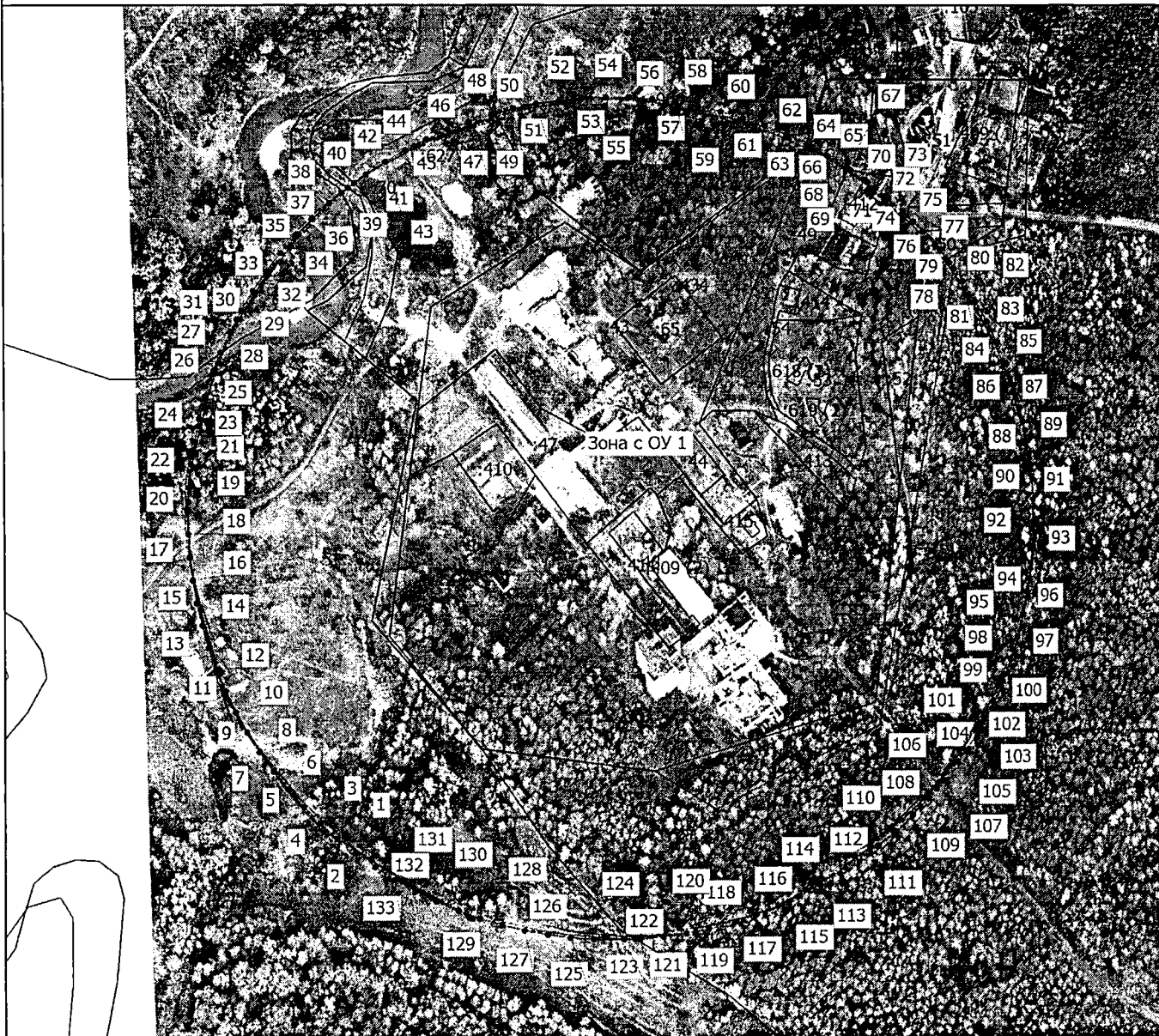
Обозначение характерных точек границ	Координаты, м		Метод определения координат характерной точки	Средняя квадратическая погрешность положения характерной точки (Mt), м	Описание обозначения точки на местности (при наличии)
	X	Y			
1	2	3	4	5	6
123	169034.55	138423.68	Аналитический метод	0.10	Закрепление отсутствует
124	169034.67	138400.34	Аналитический метод	0.10	Закрепление отсутствует
125	169035.99	138382.26	Аналитический метод	0.10	Закрепление отсутствует
126	169038.27	138364.56	Аналитический метод	0.10	Закрепление отсутствует
127	169041.58	138346.71	Аналитический метод	0.10	Закрепление отсутствует
128	169045.83	138329.22	Аналитический метод	0.10	Закрепление отсутствует
129	169051.03	138311.99	Аналитический метод	0.10	Закрепление отсутствует
130	169057.18	138295.07	Аналитический метод	0.10	Закрепление отсутствует
131	169064.25	138278.52	Аналитический метод	0.10	Закрепление отсутствует
132	169072.22	138262.38	Аналитический метод	0.10	Закрепление отсутствует
133	169081.06	138246.70	Аналитический метод	0.10	Закрепление отсутствует
1	169090.76	138231.54	Аналитический метод	0.10	Закрепление отсутствует

3. Сведения о характерных точках части (частей) границы объекта

Обозначение характерных точек части границы	Координаты, м		Метод определения координат характерной точки	Средняя квадратическая погрешность положения характерной точки (Mt), м	Описание обозначения точки на местности (при наличии)
	X	Y			
1	2	3	4	5	6
-	-	-	-	-	-



## План границ объекта

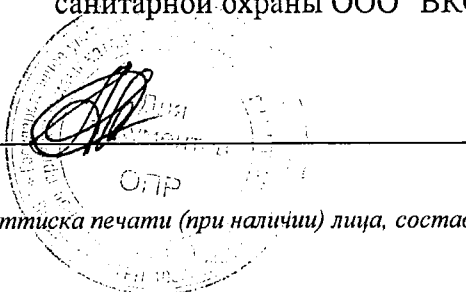


Масштаб 1:5000

### Условные обозначения

- - Часть границы, местоположение которой определено при выполнении кадастровых работ
  - - Характерная точка границы земельного участка, сведения ЕГРН о которой соответствуют требованиям, установленным в соответствии с частью 13 статьи 22 Федерального закона от 13 июля 2015 г. N 218-ФЗ "О государственной регистрации недвижимости"
  - - Характерная точка границы, сведения о которой позволяют однозначно определить ее положение на местности
- Зона с ОУ 1 - Зона с особыми условиями использования территории Зона с ОУ 1 — Зона санитарной охраны ООО "ВКС-КАНТРИ"

Подпись \_\_\_\_\_



Дата "23" "08" "2023" г.



Место для оттиска печати (при наличии) лица, составившего описание местоположения границ объекта

Режим зон санитарной охраны скважины № б/н ООО «ВКС-Кантри»

**1. На территории первого пояса зон санитарной охраны (далее ЗСО) запрещается:**

1.1 все виды строительства, не имеющие непосредственного отношения к эксплуатации, расширению, реконструкции водопроводных сооружений;

1.2 прокладка трубопроводов различного назначения, размещение жилых и хозяйственно-бытовых зданий, проживание людей;

1.3 посадка высокоствольных деревьев;

1.4 применение ядохимикатов и удобрений;

1.5 допускать попадание поверхностной воды в скважину.

**2. На территории второго, третьего пояса ЗСО запрещается:**

2.1 размещение складов горюче-смазочных материалов, ядохимикатов и минеральных удобрений, накопителей промстоков, шламохранилищ и других объектов, обуславливающих опасность химического загрязнения подземных вод;

2.2 закачка отработанных вод в подземные комплексы, подземное складирование твердых отходов;

2.3 размещение кладбищ, скотомогильников, полей ассенизации, полей фильтрации, навозохранилищ, силосных траншей, животноводческих и птицеводческих предприятий и других объектов, обуславливающих опасность микробного загрязнения подземных вод;

2.4 вскрытие недр на глубину более 5 м и попадания в них промышленных отходов;

2.5 применение удобрений и ядохимикатов;

2.6 вырубка леса главного пользования и реконструкции.

**3. На территории первого пояса ЗСО необходимо предусмотреть следующие мероприятия:**

3.1 территория должна быть спланирована для отвода поверхностного стока за ее пределы, озеленена, ограждена и обеспечена охраной, дорожки к сооружениям должны иметь твердое покрытие;

3.2 водозаборы должны быть оборудованы аппаратурой для систематического контроля соответствия фактического дебита при эксплуатации водопровода проектной производительности;

3.3 водопроводные сооружения должны быть оборудованы с учетом предотвращения возможности загрязнения питьевой воды через оголовки и устья скважин, люки и переливные трубы резервуаров и устройства заливки насосов;

3.4 необходимо содержать в чистоте павильон скважины и территорию первого пояса, при необходимости выполнять ремонт павильона;

3.5 здания должны быть оборудованы канализацией с отведением сточных вод в ближайшую систему бытовой или производственной канализации, или на местные станции очистных сооружений, расположенные за пределами первого пояса ЗСО с учетом санитарного режима на территории второго пояса.

**4. На территории второго, третьего пояса ЗСО необходимо предусмотреть следующие мероприятия:**

4.1 бурение новых скважин и новое строительство, связанное с нарушением почвенного покрова, производится при обязательном согласовании с центром государственного санитарно-эпидемиологического надзора, органами геологического контроля и органами по урегулированию, использованию и охране вод;

4.2 выявление, тампонирование или восстановление всех бездействующих, старых, дефектных или неправильно эксплуатируемых скважин, представляющих опасность в отношении возможности загрязнения водоносных комплексов;

4.3 выполнение мероприятий по санитарному благоустройству территории населенных пунктов и других объектов (канализование, устройство водонепроницаемых выгребов, организация отвода поверхностного стока и др.).

