



АДМИНИСТРАЦИЯ ВЛАДИМИРСКОЙ ОБЛАСТИ

ДЕПАРТАМЕНТ
ЛЕСНОГО ХОЗЯЙСТВА

ПОСТАНОВЛЕНИЕ

15.05.2020

№ 8

*Об утверждении документации
по проектированию изменения границ
лесов, расположенных в лесопарковых зонах*

В соответствии с Лесным кодексом Российской Федерации, постановлением Правительства Российской Федерации от 21.12.2019 № 1755 «Об утверждении правил изменения границ земель, на которых располагаются леса, указанные в пунктах 3 и 4 части 1 статьи 114 Лесного кодекса Российской Федерации, и определения функциональных зон в лесах, расположенных в лесопарковых зонах», постановлением Губернатора области от 20.12.2006 № 898 «Об утверждении Положения о департаменте лесного хозяйства администрации Владимирской области» **п о с т а н о в л я ю**:

1. Утвердить проектную документацию по проектированию изменения границ земель, на которых располагаются леса в лесопарковых и зеленых зонах защитных лесов земель лесного фонда Владимирского лесничества Владимирской области с целью предоставления лесного участка в аренду для строительства ливневой канализации по адресу: г. Владимир, Московское шоссе, д. 12, согласно приложению.

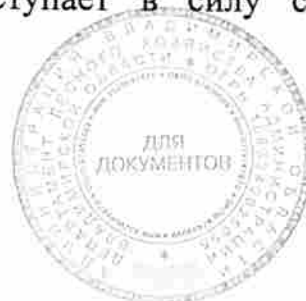
2. Исключить из границ лесов, расположенных в лесопарковых зонах и включить в границы лесов, расположенных в зеленых зонах, лесной участок Владимирского лесничества: Владимирское участковое лесничество, лесной квартал № 12, части лесотаксационных выделов 4, 6, 10 площадью 1,1201 га.

3. Включить в границы лесов, расположенных в лесопарковых зонах и исключить из границ лесов, расположенных в зеленых зонах, находящихся в собственности субъектов Российской Федерации, лесной участок Владимирского лесничества: Улыбышевское участковое лесничество, урочище «Судогодское ОПХ», лесной квартал № 4, часть лесотаксационного выдела 3 площадью 1,1201 га.

4. Контроль за исполнением настоящего постановления оставляю за собой.

5. Настоящее постановление вступает в силу со дня официального опубликования.

Заместитель директора Департамента



С.В.Артемьева



ООО "ДШМакс" – проект

ПРОЕКТНАЯ ДОКУМЕНТАЦИЯ

изменения границ земель, на которых располагаются леса в лесопарковых зонах защитных лесов земель лесного фонда Владимирского лесничества Владимирской области, с целью предоставления лесного участка в аренду для строительства ливневой канализации по адресу: г. Владимир, Московское шоссе, д. 12



г.Владимир, 2020г.

ОБЩЕСТВО С ОГРАНИЧЕННОЙ ОТВЕТСТВЕННОСТЬЮ
«ДиМакс – проект»

ПРОЕКТНАЯ ДОКУМЕНТАЦИЯ

изменения границ земель, на которых располагаются леса в
лесопарковых зонах защитных лесов земель лесного фонда
Владимирского лесничества Владимирской области,
с целью предоставления лесного участка в аренду
для строительства ливневой канализации по адресу:
г. Владимир, Московское шоссе, д. 12

Исполнитель:

ООО «ДиМакс – проект»

Генеральный директор
М.Н. Чичилов

Г. ВЛАДИМИР
2020 г.

Содержание

	стр.
Введение.....	4
1. Сведения о юридическом лице.....	5
2. Сведения о разработчике проектной документации.....	5
3. Обоснование изменения границ лесов, расположенных в лесопарковых зонах, местоположение и площадь лесных участков, исключаемых из границ данных зон.....	5
4. Проектирование лесов, расположенных в лесопарковых зонах защитных лесов, характеристика лесного участка, проектируемого для включения в границы данных зон.....	12
5. Сведения о границах населенных пунктов и муниципальных образований, на территории которых осуществляется изменение границ земель, на которых расположены леса лесопарковых зон.....	17
6. Функциональное зонирование лесов, расположенных в лесопарковых зонах	19
Заключение.....	20

ПРИЛОЖЕНИЯ:

1. Выписка из государственного лесного реестра от 18.10.2019 г. на лесной участок, проектируемый для исключения из границ лесов, расположенных в лесопарковых зонах;
2. Выписка из государственного лесного реестра от 20.04.2020 г. на лесной участок, проектируемого для включения в границы лесов, расположенных в лесопарковых зонах;
3. Выписка из Единого государственного реестра на земельный (лесной) участок с кадастровым номером 33:22:013103:477;
4. Карта (схема) лесопарковой зоны и зеленой зоны Владимирского лесничества;
5. Акт № 758 от 04.06.2019 г. выбора трассы для размещения линейного сооружения;
6. Письмо департамента лесного хозяйства администрации Владимирской области от 19.04.2019 г. № ДЛХ-1727-04/30;
7. Договор подряда на разработку проектной документации от 30.05.2019 г. № 21/19.

Введение

Подготовка документации изменения границ земель, на которых располагаются леса в лесопарковых зонах защитных лесов земель лесного фонда Владимирского лесничества Владимирской области (далее – Проектная документация), осуществлена в соответствии с п. 5 постановления Правительства РФ от 21 декабря 2019 г. № 1755 «Об утверждении Правил изменения границ земель, на которых располагаются леса, указанные в пунктах 3 и 4 части 1 статьи 114 Лесного кодекса Российской Федерации, и определения функциональных зон в лесах, расположенных в лесопарковых зонах» (далее – Правила) по инициативе общества с ограниченной ответственностью «ТСК-133» (далее – ООО «ТСК-133»).

Проектная документация составлена с целью предоставления лесного участка в аренду для строительства ливневой канализации по адресу: г. Владимир, Московское шоссе, д. 12.

Для указанной цели испрашивается лесной участок на территории Владимирского лесничества, Владимирского участкового лесничества, который в соответствии с целевым делением лесов Владимирского лесничества, отнесен к категории защитных лесов – леса, выполняющие функции защиты природных и иных объектов, из них – леса, расположенные в лесопарковых зонах, в которых в соответствии с пунктом 5 части 2 статьи 114 Лесного кодекса Российской Федерации от 04.12.2006 г. № 200-ФЗ (далее – Лесной кодекс РФ) запрещается размещение объектов капитального строительства.

В связи с тем, что отнесение данного участков земель лесного фонда к другой категории защитных лесов или иному целевому назначению лесов приведет к изменению границ и уменьшению площади лесов, расположенных в лесопарковых зонах, что не допускается частью 5 статьи 114 Лесного кодекса РФ, в проектной документации подготовлены предложения по изменению границ данных зон в лесном фонде Владимирского лесничества, учитывающие равноценную компенсацию исключаемого из этих зон лесного участка.

1. Сведения о юридическом лице

Общество с ограниченной ответственностью «ТСК-133» (ООО «ТСК-133»).

Юридический адрес: 600901, Владимирская область, город Владимир, микрорайон Юрьеvec, Ноябрьская улица, дом 131

Почтовый адрес: 600901, Владимирская область, город Владимир, микрорайон Юрьеvec, Ноябрьская улица, дом 131

ИНН: 3327123623

2. Сведения о разработчике проектной документации

Разработчиком проектной документации является общество с ограниченной ответственностью «ДиМакс - проект» в соответствии с договором подряда на разработку проектной документации от 30.05.2019 г. № 21/19 (Приложение 7).

Юридический адрес: 600017 г. Владимир, ул. Луначарского, д.26

Почтовый адрес: 600017 г. Владимир, ул. Луначарского, д.26

Тел.: 8(920)628-51-57; 8(920)924-53-21

E-mail: DiMaxx-proect@mail.ru

ИНН: 3328488730

Генеральный директор - Чичилов Максим Николаевич

3. Обоснование изменения границ лесов, расположенных в лесопарковых зонах, местоположение и площадь лесных участков, исключаемых из границ данных зон

Для предоставления лесного участка в аренду с целью строительства ливневой канализации по адресу: г. Владимир, Московское шоссе, д. 12., испрашивается лесной участок из состава земель лесного фонда, расположенный на территории Владимирского участкового лесничества Владимирского лесничества.

Местоположение и площадь лесного участка, испрашиваемого с целью строительства линейного объекта, установлены в соответствии с проектной документацией лесного участка, утвержденной директором департамента лесного хозяйства администрации Владимирской области 05.06.2019 г.

В соответствии с выпиской из государственного лесного реестра, предоставленной ГКУ ВО «Владимирское лесничество» департамента лесного хозяйства администрации Владимирской области и лесохозяйственным регламентом Владимирского лесничества, испрашиваемый лесной участок отнесен к защитным лесам, выполняющим функции защиты природных и иных объектов, из них - леса, расположенные в лесопарковых зонах.

Ввиду того, что в соответствии с пунктом 5 части 2 статьи 114 Лесного кодекса Российской Федерации в лесах, расположенных в лесопарковых зонах, запрещается размещение объектов капитального строительства, осуществлено проектирование защитных лесов с учетом перспектив их освоения, а также в целях использования лесов для строительства линий электропередачи.

Согласно статьям 12, 111 Лесного кодекса Российской Федерации защитные леса, в состав которых входят леса, расположенные в лесопарковых зонах, подлежат сохранению как леса, выпол-

няющие специфически полезные (в том числе рекреационные) функции.

В соответствии с Лесоустроительной инструкцией, утвержденной приказом Минприроды России от 29.03.2018 г. № 122, защитные леса выделяются на землях лесного фонда и землях иных категорий в целях сохранения средообразующих, водоохраных, защитных, санитарно-гигиенических, оздоровительных и других полезных функций лесов с одновременным использованием, совместимым с целевым назначением защитных лесов и выполняемыми ими полезными функциями.

Испрашиваемый лесной участок располагается в рекреационной зоне города Владимир, что позволяет сделать вывод о целесообразности их включения в защитные леса, выполняющие функции защиты природных и иных объектов - леса, расположенные в зеленых зонах (леса, расположенные на землях лесного фонда и землях иных категорий, выделяемые в целях обеспечения защиты населения от воздействия неблагоприятных явлений природного и техногенного происхождения, сохранения и восстановления окружающей среды), в которых в соответствии с пунктом 3 части 4 статьи 114 Лесного кодекса РФ допускается строительство и эксплуатация гидротехнических сооружений, линий связи, линий электропередачи, подземных трубопроводов.

Информация о местоположении лесного участка, проектируемого к исключению из границ лесов, расположенных в лесопарковых зонах Владимирского лесничества приведена в таблице 1.

Таблица 1

Информация о местоположении лесного участка, проектируемого к исключению из границ лесов, расположенных в лесопарковых зонах Владимирского лесничества

Наименование участкового лесничества (урочища)	Учетные номера государственного кадастра или государственного лесного реестра	Номер квартала	Номер выдела	Площадь, га
1	2	3	4	5
Владимирское	33:22:013103:477	12	часть 4	0,0900
			часть 6	0,9851
			часть 10	0,0450
			Всего:	1,1201

Общая площадь испрашиваемого лесного участка составляет 1,1201 га.

Лесной участок расположен в границах муниципального образования (городской округ) город Владимир Владимирской области, лесистость которого составляет 26,7 %, особо охраняемой природной территорией не является. Обременения отсутствуют.

В соответствии с материалами лесоустройства 2004 г. по Владимирскому участковому лесничеству, испрашиваемый лесной участок имеют количественную и качественную характеристику, указанную в таблице 2.

Количественная и качественная характеристика лесов, произрастающих на исключаемом из границ лесов, расположенных в лесопарковых зонах, лесном участке

Кадастровый номер (номер учетной записи в ГЛР)	Номер квартала	Номер выдела	Площадь, га	Состав насаждений	Возраст, лет	Класс бонитета	Полнота	Общий запас, м ³
1	2	3	4	5	6	7	8	9
Владимирское лесничество Владимирское участковое лесничество								
33:22:013103:477	12	часть 4	0,0900	7Ос2Д1Лп	75	2	0,7	23
		часть 6	0,9851	4Дн2Ос2Б 1Лп1С	50	3	0,7	138
		часть 10	0,0450	линия электропередачи				
Всего:			1,1201	-	-	-	-	161

Из общей площади испрашиваемого лесного участка лесные земли составляют 100 % (1,1201 га).

Графическое описание местоположения границ земельного участка, исключаемого из границ лесов, расположенных в лесопарковых зонах
М 1:10000



Перечень координат характерных точек границ земельного участка,
исключаемого из границ лесов, расположенных в лесопарковых зонах
(система координат МСК-33)

№ точки	X	Y
1	2	3
1	189880,56	215898,09
2	189862,51	215904,79
3	189866,72	215916,29
4	189852,45	215921,59
5	189849,84	215914,30
6	189839,46	215918,15
7	189775,48	215941,92
8	189731,17	215958,60
9	189730,24	215959,07
10	189729,47	215959,78
11	189728,91	215960,66
12	189728,58	215961,65
13	189728,54	215962,70
14	189728,76	215963,71
15	189729,30	215965,17
16	189719,05	215969,03
17	189718,53	215967,65
18	189718,04	215966,72
19	189717,33	215965,95
20	189716,44	215965,39
21	189715,43	215965,09
22	189714,38	215965,06
23	189713,36	215965,30
24	189658,05	215986,15
25	189602,30	216007,25
26	189578,74	216015,90
27	189577,84	216016,38
28	189577,10	216017,08
29	189576,56	216017,95
30	189576,26	216018,93
31	189576,22	216019,95
32	189576,45	216020,95
33	189576,98	216022,40
34	189566,73	216026,26
35	189565,87	216024,20
36	189565,15	216023,33
37	189564,21	216022,68
38	189563,14	216022,31
39	189562,01	216022,22
40	189560,89	216022,45
41	189546,11	216027,87
42	189527,54	216034,63
43	189520,43	216037,22
44	189519,50	216037,71
45	189518,73	216038,41
46	189518,17	216039,29
47	189517,86	216040,29
48	189517,81	216041,33
49	189518,04	216042,35
50	189519,00	216044,83

№ точки	X	Y
1	2	3
51	189519,61	216045,64
52	189520,40	216046,27
53	189516,28	216047,75
54	189515,16	216047,99
55	189514,06	216048,06
56	189513,03	216047,97
57	189511,33	216047,50
58	189510,02	216046,81
59	189508,81	216045,80
61	189506,32	216040,62
62	189505,86	216039,41
63	189507,15	216039,61
64	189508,44	216039,38
65	18951332	216038,71
66	189511,25	216038,23
67	189512,02	216037,54
68	189512,59	216036,66
69	189512,91	216035,67
70	189512,96	216034,63
71	189512,75	216033,61
72	189500,88	216000,24
73	189497,33	215990,90
74	189496,52	215990,25
75	189495,59	215989,77
76	189494,51	215989,56
77	189493,42	215989,63
78	189487,98	215991,53
79	189486,98	215990,31
80	189485,87	215989,20
81	189484,66	215988,20
82	189483,30	215987,32
83	189480,96	215986,16
84	189478,90	215985,43
85	189476,87	215985,04
86	189475,25	215984,92
87	189473,62	215984,94
88	189472,01	215985,14
89	189473,40	215989,49
90	189476,32	215998,56
91	189467,19	216001,82
92	189463,12	215989,56
93	189436,67	215999,00
94	189444,16	216019,96
95	189475,76	216008,52
96	189477,31	216013,07
97	189480,93	216011,83
98	189500,78	216067,81
99	189513,89	216063,16
100	189555,64	216048,18
101	189580,04	216039,79
102	189610,49	216028,95
103	189614,24	216027,54
104	189646,90	216016,31
105	189667,35	216009,26
106	189671,01	216007,80

№ точки	X	Y
1	2	3
107	189701,87	215995,97
108	189735,38	215983,11
109	189783,86	215963,11
110	189787,55	215961,79
111	189813,07	215951,09
112	189846,84	215936,93
113	189850,19	215935,76
114	189878,69	215923,94
115	189883,64	215922,48
116	189885,08	215910,28

Текстовое описание местоположения границ земельного участка,
исключаемого из границ лесов, расположенных в лесопарковых зонах

Прохождение границы		Дирекционный угол	Горизонтальное проложение, м
от точки	до точки		
1	2	3	4
1	116	69° 39'	13,0
2	1	339° 38'	19,25
3	2	249° 54'	12,25
4	3	339° 37'	15,22
5	4	70° 18'	7,74
6	5	339° 39'	11,07
7	6	339° 37'	68,25
8	7	339° 22'	47,35
9	8	333° 11'	1,04
10	9	317° 19'	1,05
11	10	302° 28'	1,04
12	11	288° 26'	1,04
13	12	272° 11'	1,05
14	13	257° 43'	1,03
15	14	249° 42'	1,56
16	15	339° 22'	10,95
17	16	69° 21'	1,47
18	17	62° 13'	1,05
19	18	47° 19'	1,05
20	19	32° 11'	1,05
21	20	16° 33'	1,05
22	21	1° 38'	1,05
23	22	346° 46'	1,05
24	23	339° 21'	59,11
25	24	339° 16'	59,61
26	25	339° 50'	25,10
27	26	331° 56'	1,02
28	27	316° 35'	1,02
29	28	301° 50'	1,02
30	29	287° 1'	1,02
31	30	272° 15'	1,02
32	31	257° 3'	1,03
33	32	249° 55'	1,54
34	33	339° 22'	10,95
35	34	67° 20'	2,23

Прохождение границы		Дирекционный угол	Горизонтальное проложение, м
от точки	до точки		
1	2	3	4
36	35	50° 23'	1,13
37	36	34° 40'	1,14
38	37	19° 5'	1,13
39	38	4° 33'	1,13
40	39	348° 24'	1,14
41	40	339° 52'	15,74
42	41	339° 60'	19,76
43	42	339° 59'	7,57
44	43	332° 13'	1,05
45	44	317° 44'	1,04
46	45	302° 28'	1,04
47	46	287° 13'	1,05
48	47	272° 45'	1,04
49	48	257° 18'	1,05
50	49	248° 50'	2,66
51	50	233° 1'	1,01
52	51	218° 34'	1,01
53	52	340° 14'	4,38
54	53	347° 54'	1,15
55	54	356° 22'	1,10
56	55	4° 60'	1,03
57	56	15° 27'	1,76
58	57	27° 47'	1,48
59	58	39° 51'	1,58
60	59	57° 33'	3,09
61	60	72° 6'	2,70
62	61	69° 11'	1,29
63	62	188° 49'	1,31
64	63	169° 53'	1,31
65	64	160° 23'	2
66	65	152° 42'	1,05
67	66	138° 8'	1,03
68	67	122° 56'	1,05
69	68	107° 55'	1,04
70	69	92° 45'	1,04
71	70	78° 22'	1,04
72	71	70° 25'	35,42
73	72	69° 11'	9,99
74	73	38° 45'	1,04
75	74	27° 18'	1,05
76	75	11° 0'	1,10
77	76	356° 20'	1,09
78	77	340° 45'	5,76
79	78	50° 40'	1,58
80	79	45° 0'	1,57
81	80	39° 34'	1,57
82	81	32° 54'	1,62
83	82	26° 22'	2,61
84	83	19° 31'	2,19

Прохождение границы		Дирекционный угол	Горизонтальное проложение, м
от точки	до точки		
1	2	3	4
85	84	10° 53'	2,07
86	85	4° 14'	1,62
87	86	359° 18'	1,63
88	87	352° 55'	1,62
89	88	252° 17'	4,57
90	89	252° 9'	9,53
91	90	340° 21'	9,69
92	91	71° 38'	12,92
93	92	340° 22'	28,08
94	93	250° 20'	22,26
95	94	160° 6'	33,61
96	95	251° 11'	4,81
97	96	161° 5'	3,83
98	97	250° 29'	59,40
99	98	160° 28'	13,91
100	99	160° 16'	44,36
101	100	161° 1'	25,80
102	101	160° 24'	32,32
103	102	159° 24'	4,01
104	103	161° 1'	34,54
105	104	160° 59'	21,63
106	105	158° 15'	3,94
107	106	159° 2'	33,05
108	107	159° 0'	35,89
109	108	157° 35'	52,44
110	109	160° 19'	3,92
111	110	157° 15'	27,67
112	111	157° 15'	36,62
113	112	160° 45'	3,55
114	113	157° 28'	30,85
115	114	163° 34'	5,16
116	115	96° 44'	12,28

Выписка из Единого государственного реестра на земельный (лесной) участок с кадастровым номером 33:22:013103:477 - Приложение 3.

4. Проектирование лесов, расположенных в лесопарковых зонах защитных лесов, характеристика лесного участка, проектируемого для включения в границы данных зон

В соответствии с частью 5 статьи 114 Лесного кодекса Российской Федерации изменение границ лесов, расположенных в лесопарковых зонах, которое может привести к уменьшению их площади, не допускается.

Правилами изменения границ земель, на которых располагаются леса, указанные в пунктах 3 и 4 части 1 статьи 114 Лесного кодекса Российской Федерации, и определения функциональных зон в лесах, расположенных в лесопарковых зонах, утвержденным постановлением Правительства Российской Федерации от 21.12.2019 г. № 1755, предусматривается, что в случае изменения границ лесов, расположенных в лесопарковых зонах, площадь исключаемых лесных участ-

ков компенсируется включением в границы этих зон лесных участков, площадь которых не меньше площади исключаемых лесных участков и которые расположены на территории того же лесничества, либо на территории ближайших лесничеств.

С учетом требований Правил по площади лесных участков, компенсирующих изменение границ лесов, расположенных в лесопарковых зонах и их местоположению, а также с учетом анализа, существующего разделения лесов Владимирского лесничества по целевому назначению, категориям защитных лесов и оснований их установления, осуществлено проектирование лесного участка для его включения в границы лесов, расположенных в лесопарковых зонах.

Защитные леса, составляющие 91,3 % от общей площади земель лесного фонда Владимирского лесничества, подлежат освоению в целях сохранения средообразующих, водоохраных, защитных, санитарно-гигиенических, оздоровительных и иных функций с одновременным использованием лесов при условии, если это использование совместимо с целевым назначением защитных лесов и выполняемыми ими полезными функциями.

С учетом особенностей правового режима защитных лесов области выделены следующие категории защитных лесов:

- леса, выполняющие функции защиты природных и иных объектов (77,2 %), из них:
- леса, расположенные в первом и втором поясах зон санитарной охраны источников питьевого и хозяйственно-бытового водоснабжения (1,4);
- леса, расположенные в защитных полосах лесов (3,2 %);
- леса, расположенные в лесопарковых зонах (22,6 %);
- леса, расположенные в зеленых зонах (50,0 %)
- ценные леса (14,1 %), из них:
- запретные полосы лесов, расположенные вдоль водных объектов (13,4%);
- нерестоохраняемые полосы лесов (0,7 %).

Эксплуатационные леса, предназначенные для освоения в целях обеспечения устойчивого, максимально эффективного получения высококачественной древесины и других лесных ресурсов, продуктов их переработки с обеспечением сохранения полезных функций лесов, составляют 8,7 % от общей площади земель лесного фонда Владимирского лесничества.

В целях реализации п. 17 Правил для выбора лесного участка, компенсирующего изменение границ лесов, расположенных в лесопарковых зонах, были проанализированы количественные и качественные характеристики лесных кварталов защитных лесов.

С учетом существующего разделения лесов лесничества по целевому назначению, представляется возможным компенсировать площадь лесного участка, исключаемого из лесов, расположенных в лесопарковых зонах, включением в границы этих зон лесного участка из состава защитных лесов, расположенных в зеленых зонах.

В результате проведенного сопоставительного анализа, в качестве оптимального варианта выбран лесной участок в границах урочища «Судогодское ОПХ» Улыбышевского участкового лесничества Владимирского лесничества.

В соответствии со сведениями из государственного лесного реестра, лесной участок расположен в границах муниципального образования Вяткинское сельское поселение Судогодского района Владимирской области, лесистость которого составляет 68,9%, особо охраняемыми природными территориями не является, обременения отсутствуют. Информация о местоположении лесного участка, проектируемого для включения в границы лесов, расположенных в лесопарковых зонах Владимирского лесничества приведена в таблице 3.

Таблица 3

Информация о местоположении лесного участка, проектируемого для включения в границы лесов,
расположенных в лесопарковых зонах
Владимирского лесничества

Наименование участкового лесничества	Учетные номера государственного кадастра или государственного лесного реестра	Номер квартала	Номер выдела	Площадь выдела га
1	2	3	4	5
Владимирское лесничество				
Улыбышевское, урочище «Судогодское ОПХ»	33:11:060507:67	4	часть 3	1,1201
Всего:				1,1201

По сведениям из государственного лесного реестра и лесохозяйственного регламента Владимирского лесничества лесной участок отнесен к защитным лесам, выполняющих функции защиты природных и иных объектов, из них – леса, расположенные в зеленых зонах.

Выбранный лесной участок, находится вблизи г. Владимира, и примыкает к существующей границе лесов, расположенных в лесопарковых зонах.

Близость расположения населенных пунктов, дорог общего пользования в сочетании с развитой лесной тропиной сетью делает доступным лесной участок для использования в рекреационных целях - основной функции лесов, расположенных в лесопарковых зонах.

Количественная и качественная характеристика лесного участка, проектируемых для включения в границы лесов, расположенных в лесопарковых зонах, приведена в таблице 4.

Таблица 4

Количественная и качественная характеристика лесных участков,
включаемых в границы лесов, расположенных в лесопарковых зонах

Кадастровый номер (номер учетной записи в ГЛР)	Номер квартала	Номер выдела	Площадь, га	Состав насаждений	Возраст, лет	Класс бонитета	Полнота	Общий запас, м ³
1	2	3	4	5	6	7	8	9
Владимирское лесничество								
Улыбышевское участковое лесничество, урочище «Судогодское ОПХ»								
33:11:060507:67	4	часть 3	1,1201	5СЗБ20ЛЧ+ОС	60	1	0,5	224
ВСЕГО:			1,1201	-	-	-	-	224

Из общей площади лесного участка, включаемого в границы лесов, расположенных в лесопарковых зонах, лесные земли составляют 100,0 % (1,1201 га).

Исходя из количественных, качественных и иных характеристик следует, что включаемый в границы лесов, расположенных в лесопарковых зонах, лесной участок обладает высокими качествами для рекреационного использования.

Лесные насаждения компенсирующего лесного участка имеют средний состав

5СЗБ20ЛЧ+0С. Средний возраст произрастающих на лесном участке насаждений – 60 лет, класс бонитета – I, полнота – 0,5.

Из анализа средних таксационных показателей следует, что проектируемый к включению в границы лесов, расположенных в лесопарковых зонах, лесной участок соответствует функциональному назначению лесов этих зон.

На лесном участке отсутствуют объекты недвижимого имущества, размещение которых не допускается в лесах, расположенных в лесопарковых зонах, а также территории, предусмотренные документами территориального планирования для размещения таких объектов.

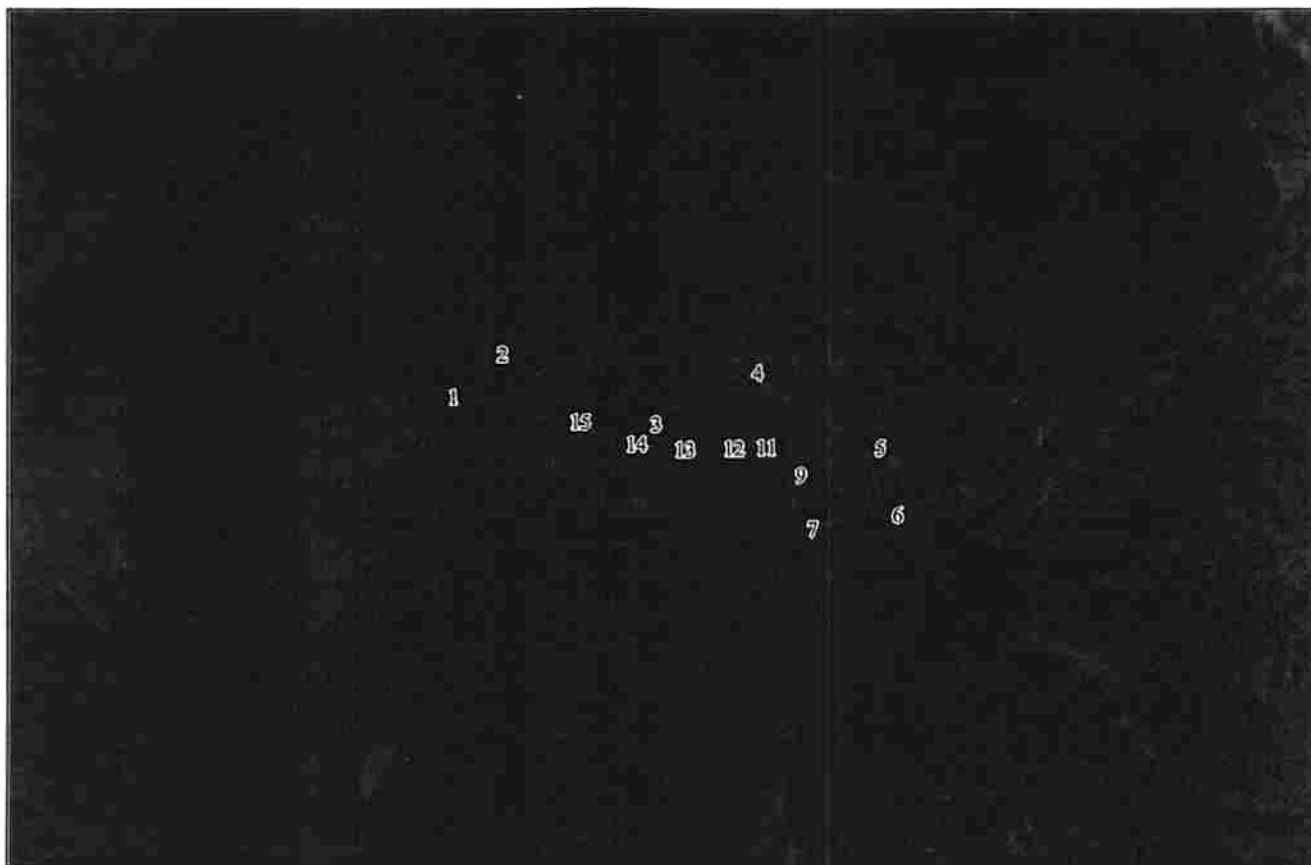
Лесной участок представлен древостоями горизонтальной сомкнутости, с равномерным размещением деревьев и красивым подлеском средней густоты, характеризуется хорошей проходимостью, передвижение удобно во всех направлениях. На участке отсутствуют источники загрязнения почв, поверхностных и грунтовых вод, сохраняются полностью условия их естественной очистки.

Близость расположения города Владимира в сочетании с развитой лесной тропиной сетью делает доступными леса, произрастающими на лесном участке, для использования в рекреационных целях – основной функции лесов, расположенных в лесопарковых зонах. Проектируемый лесной участок может быть использован для отдыха без проведения мероприятий по благоустройству территории или, при необходимости, с незначительным объемом их проведения.

Лесной участок, включаемый в границы лесов, расположенных в лесопарковых зонах, в полной мере компенсирует изменение границ данных зон лесов Владимирской области, связанное со строительством ливневой канализации по адресу: г. Владимир, Московское шоссе, д. 12.

Данная компенсация сохранит на существующем уровне рекреационную емкость лесов области и не повлечет за собой нарушение целостности и компактности лесных массивов, отнесенных к лесам, расположенным в лесопарковых зонах Владимирского лесничества Владимирской области.

Графическое описание местоположения границ земельного участка,
включаемого в границы лесов, расположенных в лесопарковых зонах
М 1:5000



Перечень координат характерных точек границ земельного участка,
включаемого в границы лесов, расположенных в лесопарковых зонах
(система координат МСК-33)

№ точки	X	Y
1	2	3
1	186252,59	224597,17
2	186282,38	224630,98
3	186233,83	224737,45
4	186269,85	224807,94
5	186217,85	224893,36
6	186171,65	224905,24
7	186161,95	224846,52
8	186169,90	224843,30
9	186198,87	224838,33
10	186212,47	224828,51
11	186217,99	224810,52
12	186217,29	224787,93
13	186216,57	224753,88
14	186219,99	224720,05
15	186235,10	224681,43
1	186252,59	224597,17

Текстовое описание местоположения границ земельного участка,
включаемого в границы лесов, расположенных в лесопарковых зонах

Прохождение границы		Дирекционный угол	Горизонтальное проложение, м
от точки	до точки		
1	2	3	4
1	2	СВ: 48° 37'	45,06
2	3	ЮВ: 65° 29'	117,01
3	4	СВ: 62° 56'	79,16
4	5	ЮВ: 58° 40'	100,00
5	6	ЮВ: 14° 25'	47,70
6	7	ЮЗ: 80° 37'	59,51
7	8	СЗ: 22° 01'	8,58
8	9	СЗ: 9° 44'	29,39
9	10	СЗ: 35° 48'	16,78
10	11	СЗ: 72° 56'	18,82
11	12	ЮЗ: 88° 13'	22,60
12	13	ЮЗ: 88° 47'	34,06
13	14	СЗ: 84° 14'	34,00
14	15	СЗ: 68° 37'	41,47
15	1	СЗ: 78° 16'	86,06

5. Сведения о границах населенных пунктов и муниципальных образований, на территории которых осуществляется изменение границ земель, на которых расположены леса лесопарковых зон

Границы муниципального образования город Владимир Владимирской области установлены Законом Владимирской области от 26.11.2004 г. № 189-ОЗ «О наделении статусом городского округа муниципального образования город Владимир Владимирской области».

На западе: от автомагистрали федерального значения М-7 «Волга» в районе базы ПМК по границе пахотных угодий СПК «Колокшанское» до границы населенного пункта Рукав, далее по существующей границе поселка Юрьеvec до границы земель АО «Птицефабрика «Центральная», далее по границе земель АО «Птицефабрика «Центральная» до границы земель АОЗТ «Птицефабрика «Юрьеvecкая», далее по существующей границе земель АОЗТ «Птицефабрика «Юрьеvecкая», затем по левому берегу реки Содышки до границы с Собинским районом, далее по границе Собинского района до границы Суздальского района.

На севере: по границе Суздальского района до водохранилища Содышка, далее по левому берегу водохранилища до коллективных садов, далее по северной границе коллективных садов, включая их, до автодороги на село Богослово; далее по правой стороне полосы отвода дороги до пересечения с автодорогой Владимир – Юрьев-Польский, затем поворачивает на северо-запад и проходит по северной границе чересполосного участка ФГОУ СПО «Владимирский аграрный колледж» до реки Содышки; далее по левой стороне дороги на деревню Боголюбка до реки Рпень; затем вверх по середине ее русла, далее по западной границе коллективных садов до газопровода высокого давления; затем по южной границе его охранной зоны до границы питомника ЗАО «Декоративные культуры»; затем по его северной границе до ручья Малый Сунгирь и по середине ручья до его впадения в ручей Сунгирь, далее по середине русла до его впадения в реку Клязьму. Далее граница проходит по правому берегу реки Клязьмы до северной границы квартала 5 ФГУ «Владимирский лесхоз», далее по северной границе кварталов 5, 6, 3, 1 и 2 ФГУ «Владимирский лесхоз», включая их, до границы города, далее по границе города до границы земельного участка ФГУ по племработе «Владимирское», далее по указанной границе до реки Клязьмы, далее по середине русла реки Клязьмы до границ населенного пункта Лемешки, далее по границе населенного пункта до автомагистрали федерального значения М-7 «Волга», далее вдоль автомагистрали по границе ОАО ПКФ «Гривна», пере-

секает автомагистраль и идет до границ АОЗТ «Владимирское», далее по границе кварталов 40 и 20 ФГУ «Владимирский лесхоз» до автомагистрали федерального значения М-7 «Волга» в районе границы между поселком Лесной и деревней Новая Быковка.

На востоке: граница идет по правой стороне автомагистрали федерального значения на восток до границы 48 квартала ФГУ «Владимирский лесхоз», далее по границам 48, 50, 53 и 56 кварталов ФГУ «Владимирский лесхоз», включая их, до границы поселка Оргтруд, далее по восточной границе поселка Оргтруд до реки Клязьмы, далее по середине русла реки Клязьмы до границы Судогодского района.

На юге: граница муниципального образования устанавливается по границе между городом Владимиром и Судогодским районом; затем граница проходит по восточным границам 11, 48, 23, 27 и по южным 26, 31, 64, 63, 62, 56, 52, 51, 40 и 49 кварталов ФГУ «Владимирский лесхоз» до дороги Владимир - Муром, далее в сторону города Владимира вдоль левой стороны автодороги до границы 38 квартала ФГУ «Владимирский лесхоз», включая его, далее по границе Судогодского района до реки Клязьмы, далее по руслу реки Клязьмы до границы квартала 37 ФГУ «Владимирский лесхоз» далее по южным границам кварталов 36, 35 ФГУ «Владимирский лесхоз» до границы с Собинским районом. Затем граница проходит по границе с Собинским районом до автомагистрали федерального значения М-7 «Волга» в районе баз.

Границы муниципального образования Вяткинское (сельское поселение) установлены Законом Владимирской области от 13.05.2005 г. № 60-03 «О наделении Судогодского района и вновь образованных муниципальных образований, входящих в его состав, соответствующим статусом муниципальных образований и установлении их границ».

Муниципальное образование Вяткинское (сельское поселение) расположено в северо-западной части Судогодского района.

Северная сторона границы муниципального образования Вяткинское берет начало в т. 1 стыка границ Собинского и Суздальского районов. От т. 1 до т. 26 совмещается с южной границей Суздальского района. От т. 1 граница муниципального образования идет в восточном направлении по руслу р. Клязьмы до т. 5. От т. 5 до т. 6 поворачивает на северо-восток, пересекает р. Юрик в 3 км севернее п. Улыбышево. От т. 6 граница в северном направлении проходит по правой стороне полосы отвода автодороги Владимир – Радужный на протяжении 2 км, доходит до т. 7. В т. 7 граница пересекает автодорогу Владимир – Радужный в 7 км к северо-востоку от п. Улыбышево. От т. 7 до т. 8 граница идет в восточном направлении, в т. 8 пересекает автодорогу Владимир – Муром – Арзамас в 2,5 км к северо-западу от д. Байгуши и, меняя направление на юго-восточное, проходит по правой стороне границы полосы отвода указанной дороги на протяжении 1 км. Далее от т. 9 поворачивает на северо-восток и восток. В т. 11 граница меняет свое направление на южное, в т. 15 пересекает автодорогу Владимир - Муром - Арзамас в 1 км северо-западнее д. Бараки и далее, двигаясь на восток, в т. 16 в 250 м северо-западнее д. Бараки вновь пересекает автодорогу Владимир – Муром – Арзамас, поворачивает на северо-восток и доходит до т. 26. Затем в том же направлении граница проходит по притоку реки Ущера и далее вдоль русла реки Ущера до стыка с руслом реки Клязьмы в 5 км северо-западнее д. Ново-Карповка и совмещается с границей города Владимира. В т. 27 поворачивая на восток, граница проходит по руслу р. Клязьмы и совмещается с границей Камешковского района. От т. 28 до т. 29, повернув на юг, граница муниципального образования совмещается с западной границей 1 квартала Судогодского лесничества Андреевского лесхоза. Далее от т. 29 до т. 30 граница совмещается с границей землепользования СПК «Чамерево» в юго-восточном направлении. От т. 30 до т. 36 граница совмещается с западной и южной границами 4 квартала, западными границами 7 и 9, северной границей 11, северной и западной границами 10, западными границами 12 и 13, южными границами 15 и 16, западными границами 18 и 20, северной и западной границами 21 и западной границей 27 кварталов Судогодского лесничества Андреевского лесхоза в юго-западном

направлении. Далее от т. 36 до т. 41 граница совмещается с границей землепользования СПК «Победа», меняя направление от т. 36 до т. 37 на юго-запад, от т. 37 до т. 38 – на запад, от т. 38 до т. 39 – на северо-запад, от т. 39 до т. 40 – на северо-восток, от т. 40 до т. 41 – на юго-запад. От т. 41 до т. 45, повернув на север, затем на северо-запад, запад, юго-восток и юго-запад, граница совмещается с восточной и северной границей 4, северной границей 2 кварталов, огибая 1 квартал, и затем с западной границей 3 и 5, северной границей 7 кварталов Головинского лесничества Владимирского лесхоза. Далее от т. 45 граница в северо-западном, затем в юго-западном направлении совмещается с северной границей землепользования СПК «Головино». В т. 46 в 1,5 км к западу от д. Неврюево пересекает железную дорогу Владимир – Тума. От т. 47 до т. 49 граница совмещается с границей города Радужный и имеет направление от т. 47 до т. 48 северное, от т. 48 до т. 49 – западное. От т. 49 граница совмещается с границей Собинского района, в т. 53 пересекает реку Клязьму в 1,5 км северо-западнее д. Коростелево и имеет направление от т. 49 до т. 50 западное, от т. 50 до т. 51 – северо-восточное, от т. 51 до т. 52 – северо-западное, от т. 52 до т. 1 – северное. В этом месте граница муниципального образования Вяткинское завершается.

6. Функциональное зонирование лесов, расположенных в лесопарковых зонах

Лесным планом Владимирской области основным приоритетным видом использования лесов, расположенных в лесопарковых зонах определено осуществление рекреационной деятельности.

Перспективы освоения лесного участка, проектируемого к включению в леса, расположенные в лесопарковых зонах, связаны с планируемой зоной массового отдыха, конституционно доступной для граждан из прилегающих к лесному участку населенных пунктов.

С учетом хорошо сложившихся, устойчивых природных ландшафтов, функциональные зоны в районе проектирования не выделяются.

Заключение

Подготовка документации изменения границ земель, на которых располагаются леса в лесопарковых зонах защитных лесов земель лесного фонда Владимирского лесничества Владимирской области, выполнена с целью предоставления лесного участка в аренду для строительства ливневой канализации по адресу: г. Владимир, Московское шоссе, д. 12.

Лесной участок в границах лесотаксационного выдела 3, лесного квартала № 4 урочища «Судогодское ОПХ» Улыбышевского участкового лесничества площадью 1,1201 га, включаемый в границы лесов, расположенных в лесопарковых зонах, в полной мере компенсирует изменение границ этих зон. Данная компенсация сохранит на прежнем уровне рекреационную емкость лесов, расположенных в лесопарковых зонах Владимирской области.

Изменение границ лесов, расположенных в лесопарковых и зеленых зонах, отраженное в проектной документации, не приведет к изменению границ иных категорий защитных лесов, эксплуатационных лесов и резервных лесов.

После утверждения проектной документации и внесения изменений в государственный лесной реестр площадь лесопарковых и зеленых зон останется без изменений.

ПРИЛОЖЕНИЯ

ВЫПИСКА ИЗ ГОСУДАРСТВЕННОГО ЛЕСНОГО РЕЕСТРА

Номер государственного учета в лесном реестре _____
 Кадастровый номер (при наличии) _____
 Условный номер (при наличии) 33-33-01/038/2008-731
 Предыдущий кадастровый (условный) номер _____

ЛЕСНОЙ УЧАСТОК

Адрес (местоположение) Владимирская область, муниципальное образование г.Владимир, Владимирское лесничество, Владимирское участковое лесничество, лесной квартал № 12 часть лесотаксационных выделов 4,6,10.

(указывается субъект Российской Федерации, муниципальное образование, лесничество или лесопарк, квартал и (или) выдел)

Наименование (реквизиты) юридического лица, фамилия, имя, отчество физического лица, местонахождение (регистрация) правообладателя собственность Российской Федерации

Назначение лесного участка (вид (ы) использования) защитные леса - леса, выполняющие функции защиты природных и иных объектов, лесопарковые зоны.

Площадь, 1,1201 га

Документы - основания пользования лесным участком - _____
 (договор аренды лесного участка, постоянное (бессрочное) пользование лесным участком, договор безвозмездного срочного пользования лесным участком, реквизиты договора, срок пользования)

Особые отметки _____

Лесистость – 26,7%

Должностное лицо органа, осуществляющего ведение государственного лесного реестра В.И. Лягоскин
 (Ф.И.О.)

Дата 18.10.2019 Подпись _____



**Количественная и качественная характеристика
испрашиваемого лесного участка
(согласно таксационного описания материалов лесоустройства и натурного обследования
участка)**

Наименование участкового лесничества целевое назначение лесов	№№ лесных кварта- лов	№№ лесотак- сацион- ных выделов	Площадь, га	Состав лесных насаждений	Класс возрас- та/лет	Бонитет	Пол- нота	Общий запас древесины, кбм
Владимирское защитные леса - леса, выполняющие функции защиты природных и иных объектов, лесопарковые зоны	12	4	0,09	7Ос2Дн1Лп	8/75	2	0,7	23
		6	0,9851	4Дн2Ос2Б1Лп1С	5/50	3	0,7	138
		10	0,045	Линия электропередач ширина 20,0 м, протяженность 0,8 км, чистая				
Итого			1,1201					161

Должностное лицо органа,
осуществляющего ведение
государственного лесного
реестра В.И. Лягоскин
(Ф.И.О.)

Дата 18.10.2019 Подпись _____



Карта-схема расположения и границы лесного участка

Владимирская область, МО г. Владимир
(субъект Российской Федерации, муниципальное образование)

Лесничество (лесопарк)

Владимирское

(название)

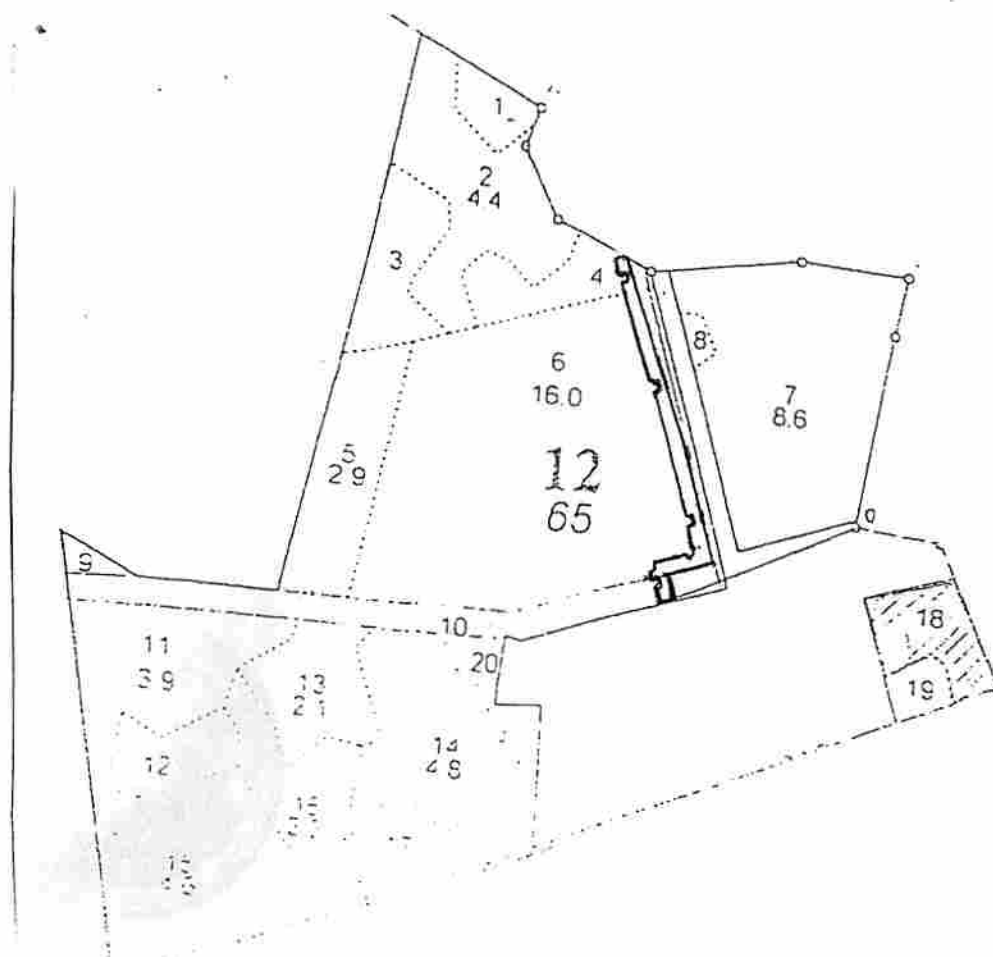
Участковое лесничество

Владимирское

(название)

Масштаб 1:10000

Площадь 1,1201 га



Условные обозначения: ——— - испрашиваемый участок

Должностное лицо органа,
осуществляющего ведение
государственного лесного
реестра В.И. Лягоскин
(Ф.И.О.)

Дата 18.10.2019 Подпись

(Handwritten signature)
М.



<*> Для вычерчивания карты-схемы расположения лесного участка используются фрагменты картографических материалов лесоустройства: планы масштабом М 1:10000, планы лесных насаждений масштабом М 1:25000, карты-схемы лесничества и лесопарка масштабом М 1:100000.

ВЫПИСКА ИЗ ГОСУДАРСТВЕННОГО ЛЕСНОГО РЕЕСТРА

Номер государственного учета в лесном реестре _____
 Кадастровый номер (при наличии) _____
 Условный номер (при наличии) 33-33-16/017/2008-699
 Предыдущий кадастровый (условный) номер _____

ЛЕСНОЙ УЧАСТОК

Адрес (местоположение) Владимирская область, Судогодский район, МО Вяткинское сельское поселение, Владимирское лесничество, Улыбышевское участковое лесничество урочище Судогодское ОПХ, лесной квартал № 4 часть лесотаксационного выдела 3.

(указывается субъект Российской Федерации, муниципальное образование, лесничество или лесопарк, квартал и (или) выдел)

Наименование (реквизиты) юридического лица, фамилия, имя, отчество физического лица, местонахождение (регистрация) правообладателя собственность Российской Федерации

Назначение лесного участка (вид (ы) использования) защитные леса, леса выполняющие функции защиты природных и иных объектов – зеленые зоны.

Площадь, 1,1201 га

Документы - основания пользования лесным участком - _____
 (договор аренды лесного участка, постоянное (бессрочное) пользование лесным участком, договор безвозмездного срочного пользования лесным участком, реквизиты договора, срок пользования)

Особые отметки ОЗУ – берегозащитные, почвозащитные участки лесов, расположенные вдоль водных объектов, склонов, оврагов.

Лесистость района – 69,1%

Должностное лицо органа, осуществляющего ведение государственного лесного реестра В.И. Лягоскин

Дата 20.04.2020 Подпись _____
 (Ф.И.О.)



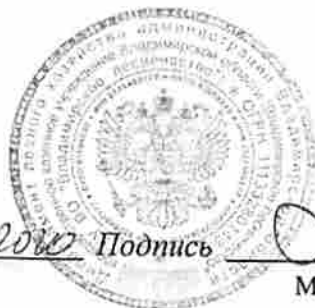
(Handwritten signature)

**Количественная и качественная характеристика
испрашиваемого лесного участка
(согласно таксационного описания материалов лесоустройства и натурного обследования
участка)**

Наименование участкового лесничества целевое назначение лесов	№№ лесных кварта- лов	№№ лесотак- сацион- ных выделов	Площадь, га	Состав лесных насаждений	Класс возрас- та/лет	Бонитет	Пол- нота	Общий запас древесины, кбм
Улыбышевское урочище Судогодское ОПХ защитные леса – леса, выполняющие функции защиты природных и иных объектов, зеленые зоны	4	ч.3	1,1201	5С3Б2ОЛЧ+Ос	3/60	1	0,5	224
Итого			1,1201					224

Должностное лицо органа,
осуществляющего ведение
государственного лесного
реестра В.И. Лягоскин Дата
(Ф.И.О.)

20.04.2010 Подпись



(Handwritten signature)
М.П.

Карта-схема расположения и границы лесного участка

Владимирская область, Судогодский район МО Вяткинское сельское поселение
(субъект Российской Федерации, муниципальное образование)

Лесничество (лесопарк) Владимирское
(название)

Участковое лесничество Улыбышевское Судогодское ОПХ
(название)

Масштаб 1:10000

Площадь 1,1201 га



Условные обозначения:  - испрашиваемый участок

Должностное лицо органа,
осуществляющего ведение
государственного лесного
реестра В.И. Лягоскин Дата 20.09.2020
(Ф.И.О.)



Подпись

М.П.

**ФИЛИАЛ ФЕДЕРАЛЬНОГО ГОСУДАРСТВЕННОГО БЮДЖЕТНОГО УЧРЕЖДЕНИЯ «ФЕДЕРАЛЬНАЯ КАДАСТРОВАЯ ПАЛАТА» ПО
ВЛАДИМИРСКОЙ ОБЛАСТИ**

полное наименование органа регистрации прав

Раздел 1

Выписка из Единого государственного реестра недвижимости об объекте недвижимости

Сведения о характеристиках объекта недвижимости

На основании запроса от 08.10.2019 г., поступившего на рассмотрение 08.10.2019 г., сообщаем, что согласно записям Единого государственного реестра недвижимости:

Земельный участок			
<small>(вид объекта недвижимости)</small>			
Лист № <u> </u> Раздела <u> 1 </u>	Всего листов раздела <u> 1 </u> : <u> </u>	Всего разделов: <u> </u>	Всего листов выписки: <u> </u>
09.10.2019 № 33/001/048/2019-7287			
Кадастровый номер:		33:22:013103:477	

Номер кадастрового квартала:	33:22:013103
Дата присвоения кадастрового номера:	01.10.2019
Ранее присвоенный государственный учетный номер:	данные отсутствуют
Адрес:	Владимирская область, МО г. Владимир, Владимирское лесничество, Владимирское участковое лесничество, лесной квартал №12, части лесотаксационных выделов 4,6,10
Площадь:	11201 +/- 1852 кв. м
Кадастровая стоимость, руб.:	данные отсутствуют
Кадастровые номера расположенных в пределах земельного участка объектов недвижимости:	данные отсутствуют
Кадастровые номера объектов недвижимости, из которых образован объект недвижимости:	данные отсутствуют
Кадастровые номера образованных объектов недвижимости:	данные отсутствуют
Сведения о включении объекта недвижимости в состав предприятия как имущественного комплекса:	данные отсутствуют

ИНЖЕНЕР ОТДЕЛА ПОДГОТОВКИ СВЕДЕНИЙ №1		Новая Е. В.
полное наименование должности	подпись	инициалы, фамилия

М.П.

Выписка из Единого государственного реестра недвижимости об объекте недвижимости

Сведения о характеристиках объекта недвижимости

Земельный участок			
(вид объекта недвижимости)			
Лист № <u> </u> Раздела <u> </u> 1	Всего листов раздела 1 : <u> </u>	Всего разделов: <u> </u>	Всего листов выписки: <u> </u>
09.10.2019 № 33/001/048/2019-7287			
Кадастровый номер:		33:22:013103:477	

Категория земель:	Земли лесного фонда
Виды разрешенного использования:	Использование лесов
Сведения о кадастровом инженерере:	Тимофеева Лариса Викторовна №33-10-61, 20.09.2019
Сведения о лесах, водных объектах и об иных природных объектах, расположенных в пределах земельного участка:	Лес (Целевое назначение (категория) лесов: Защитные леса)
Сведения о том, что земельный участок полностью или частично расположен в границах зоны с особыми условиями использования территории или территории объекта культурного наследия	данные отсутствуют
Сведения о том, что земельный участок расположен в границах особой экономической зоны, территории опережающего социально-экономического развития, зоны территориального развития в Российской Федерации, игорной зоны:	данные отсутствуют
Сведения о том, что земельный участок расположен в границах особо охраняемой природной территории, охотничьих угодий, лесничеств, лесопарков:	данные отсутствуют
Сведения о результатах проведения государственного земельного надзора:	данные отсутствуют
Сведения о расположении земельного участка в границах территории, в отношении которой утвержден проект межевания территории:	данные отсутствуют

ИНЖЕНЕР ОТДЕЛА ПОДГОТОВКИ СВЕДЕНИЙ №1		Новая Е. В.
полное наименование должности	подпись	инициалы, фамилия

М.П.

Выписка из Единого государственного реестра недвижимости об объекте недвижимости

Сведения о характеристиках объекта недвижимости

Земельный участок			
(вид объекта недвижимости)			
Лист № _____ Раздела <u>1</u>	Всего листов раздела <u>1</u> : _____	Всего разделов: _____	Всего листов выписки: _____
09.10.2019 № 33/001/048/2019-7287			
Кадастровый номер:		33:22:013103:477	

Условный номер земельного участка:	данные отсутствуют
Сведения о принятии акта и (или) заключении договора, предусматривающих предоставление в соответствии с земельным законодательством исполнительным органом государственной власти или органом местного самоуправления находящегося в государственной или муниципальной собственности земельного участка для строительства наемного дома социального использования или наемного дома коммерческого использования:	данные отсутствуют
Сведения о том, что земельный участок или земельные участки образованы на основании решения об изъятии земельного участка и (или) расположенного на нем объекта недвижимости для государственных или муниципальных нужд:	данные отсутствуют
Сведения о том, что земельный участок образован из земель или земельного участка, государственная собственность на которые не разграничена:	данные отсутствуют
Сведения о наличии земельного спора о местоположении границ земельных участков:	данные отсутствуют
Статус записи об объекте недвижимости:	Сведения об объекте недвижимости имеют статус "актуальные"
Особые отметки:	2488 20/19 20.07.2019 Сведения необходимые для заполнения раздела 4 отсутствуют. Сведения необходимые для заполнения раздела 4.1 отсутствуют. Сведения необходимые для заполнения раздела 4.2 отсутствуют.
Получатель выписки:	Тимофеева Лариса Викторовна

ИНЖЕНЕР ОТДЕЛА ПОДГОТОВКИ СВЕДЕНИЙ №1		Новая Е. В.
полное наименование должности	подпись	инициалы, фамилия

М.П.


Выписка из Единого государственного реестра недвижимости об объекте недвижимости
Сведения о зарегистрированных правах

Земельный участок		
<small>(вид объекта недвижимости)</small>		
Лист № <u> </u> Раздела <u> 2 </u>	Всего листов раздела <u> 2 </u> : <u> </u>	Всего разделов: <u> </u>
09.10.2019 № 33/001/048/2019-7287		
Кадастровый номер:		33:22:013103:477
1.	Правообладатель (правообладатели):	1.1. Российская Федерация
2.	Вид, номер и дата государственной регистрации права:	2.1. Собственность, № 33:22:013103:477-33/001/2019-1 от 01.10.2019
3.	Ограничение прав и обременение объекта недвижимости:	не зарегистрировано
4.	Договоры участия в долевом строительстве:	не зарегистрировано
5.	Заявленные в судебном порядке права требования:	данные отсутствуют
6.	Сведения о возражении в отношении зарегистрированного права:	данные отсутствуют
7.	Сведения о наличии решения об изъятии объекта недвижимости для государственных и муниципальных нужд:	данные отсутствуют
8.	Сведения о невозможности государственной регистрации без личного участия правообладателя или его законного представителя:	данные отсутствуют
9.	Правопритязания и сведения о наличии поступивших, но не рассмотренных заявлений о проведении государственной регистрации права (перехода, прекращения права), ограничения права или обременения объекта недвижимости, сделки в отношении объекта недвижимости:	отсутствуют
10.	Сведения об осуществлении государственной регистрации сделки, права, ограничения права без необходимого в силу закона согласия третьего лица, органа:	данные отсутствуют
11.	Сведения о невозможности государственной регистрации перехода, прекращения, ограничения права на земельный участок из земель сельскохозяйственного назначения:	данные отсутствуют
ИНЖЕНЕР ОТДЕЛА ПОДГОТОВКИ СВЕДЕНИЙ №1		Новая Е. В.
полное наименование должности	подпись	инициалы, фамилия

М.П.

Выписка из Единого государственного реестра недвижимости об объекте недвижимости
Описание местоположения земельного участка

Земельный участок			
<small>(вид объекта недвижимости)</small>			
Лист № <u> </u> Раздела <u>3</u>	Всего листов раздела <u>3</u> : <u> </u>	Всего разделов: <u> </u>	Всего листов выписки: <u> </u>
09.10.2019 № 33/001/048/2019-7287			
Кадастровый номер:		33:22:013103:477	

План (чертеж, схема) земельного участка			
			
Масштаб 1: данные отсутствуют	Условные обозначения:		

ИНЖЕНЕР ОТДЕЛА ПОДГОТОВКИ СВЕДЕНИЙ №1		Новая Е. В.
полное наименование должности	подпись	инициалы, фамилия

М.П.

Выписка из Единого государственного реестра недвижимости об объекте недвижимости
Описание местоположения земельного участка

Земельный участок			
<small>(вид объекта недвижимости)</small>			
Лист № <u>Раздела 3.1</u>	Всего листов раздела <u>3.1</u> : ____	Всего разделов: ____	Всего листов выписки: ____
09.10.2019 № 33/001/048/2019-7287			
Кадастровый номер:		33:22:013103:477	

Описание местоположения границ земельного участка							
Номер п/п	Номер точки		Дирекционный угол	Горизонтальное проложение, м	Описание закрепления на местности	Кадастровые номера смежных участков	Сведения об адресах правообладателей смежных земельных участков
	начальная	конечная					
1	2	3	4	5	6	7	8
1	1	116	69° 39'	13	данные отсутствуют	данные отсутствуют	данные отсутствуют
2	2	1	339° 38'	19.25	данные отсутствуют	данные отсутствуют	данные отсутствуют
3	3	2	249° 54'	12.25	данные отсутствуют	данные отсутствуют	данные отсутствуют
4	4	3	339° 37'	15.22	данные отсутствуют	данные отсутствуют	данные отсутствуют
5	5	4	70° 18'	7.74	данные отсутствуют	данные отсутствуют	данные отсутствуют
6	6	5	339° 39'	11.07	данные отсутствуют	данные отсутствуют	данные отсутствуют
7	7	6	339° 37'	68.25	данные отсутствуют	данные отсутствуют	данные отсутствуют
8	8	7	339° 22'	47.35	данные отсутствуют	данные отсутствуют	данные отсутствуют
9	9	8	333° 11'	1.04	данные отсутствуют	данные отсутствуют	данные отсутствуют
10	10	9	317° 19'	1.05	данные отсутствуют	данные отсутствуют	данные отсутствуют
11	11	10	302° 28'	1.04	данные отсутствуют	данные отсутствуют	данные отсутствуют
12	12	11	288° 26'	1.04	данные отсутствуют	данные отсутствуют	данные отсутствуют
13	13	12	272° 11'	1.05	данные отсутствуют	данные отсутствуют	данные отсутствуют
14	14	13	257° 43'	1.03	данные отсутствуют	данные отсутствуют	данные отсутствуют
15	15	14	249° 42'	1.56	данные отсутствуют	данные отсутствуют	данные отсутствуют

ИНЖЕНЕР ОТДЕЛА ПОДГОТОВКИ СВЕДЕНИЙ №1		Новая Е. В.
полное наименование должности	подпись	инициалы, фамилия

М.П.

Выписка из Единого государственного реестра недвижимости об объекте недвижимости
Описание местоположения земельного участка

Земельный участок			
<small>(вид объекта недвижимости)</small>			
Лист № <u> </u> Раздела <u>3.1</u>	Всего листов раздела <u>3.1</u> : <u> </u>	Всего разделов: <u> </u>	Всего листов выписки: <u> </u>
09.10.2019 № 33/001/048/2019-7287			
Кадастровый номер:		33:22:013103:477	

Описание местоположения границ земельного участка							
Номер п/п	Номер точки		Дирекционный угол	Горизонтальное проложение, м	Описание закрепления на местности	Кадастровые номера смежных участков	Сведения об адресах правообладателей смежных земельных участков
	начальная	конечная					
1	2	3	4	5	6	7	8
16	16	15	339° 22'	10.95	данные отсутствуют	данные отсутствуют	данные отсутствуют
17	17	16	69° 21'	1.47	данные отсутствуют	данные отсутствуют	данные отсутствуют
18	18	17	62° 13'	1.05	данные отсутствуют	данные отсутствуют	данные отсутствуют
19	19	18	47° 19'	1.05	данные отсутствуют	данные отсутствуют	данные отсутствуют
20	20	19	32° 11'	1.05	данные отсутствуют	данные отсутствуют	данные отсутствуют
21	21	20	16° 33'	1.05	данные отсутствуют	данные отсутствуют	данные отсутствуют
22	22	21	1° 38'	1.05	данные отсутствуют	данные отсутствуют	данные отсутствуют
23	23	22	346° 46'	1.05	данные отсутствуют	данные отсутствуют	данные отсутствуют
24	24	23	339° 21'	59.11	данные отсутствуют	данные отсутствуют	данные отсутствуют
25	25	24	339° 16'	59.61	данные отсутствуют	данные отсутствуют	данные отсутствуют
26	26	25	339° 50'	25.10	данные отсутствуют	данные отсутствуют	данные отсутствуют
27	27	26	331° 56'	1.02	данные отсутствуют	данные отсутствуют	данные отсутствуют
28	28	27	316° 35'	1.02	данные отсутствуют	данные отсутствуют	данные отсутствуют
29	29	28	301° 50'	1.02	данные отсутствуют	данные отсутствуют	данные отсутствуют
30	30	29	287° 1'	1.02	данные отсутствуют	данные отсутствуют	данные отсутствуют

ИНЖЕНЕР ОТДЕЛА ПОДГОТОВКИ СВЕДЕНИЙ №1		Новая Е. В.
полное наименование должности	подпись	инициалы, фамилия

М.П.

Выписка из Единого государственного реестра недвижимости об объекте недвижимости
Описание местоположения земельного участка

Земельный участок			
<small>(вид объекта недвижимости)</small>			
Лист № <u> </u> Раздела <u>3.1</u>	Всего листов раздела <u>3.1</u> : <u> </u>	Всего разделов: <u> </u>	Всего листов выписки: <u> </u>
09.10.2019 № 33/001/048/2019-7287			
Кадастровый номер:		33:22:013103:477	

Описание местоположения границ земельного участка							
Номер п/п	Номер точки		Дирекционный угол	Горизонтальное проложение, м	Описание закрепления на местности	Кадастровые номера смежных участков	Сведения об адресах правообладателей смежных земельных участков
	начальная	конечная					
1	2	3	4	5	6	7	8
31	31	30	272° 15'	1.02	данные отсутствуют	данные отсутствуют	данные отсутствуют
32	32	31	257° 3'	1.03	данные отсутствуют	данные отсутствуют	данные отсутствуют
33	33	32	249° 55'	1.54	данные отсутствуют	данные отсутствуют	данные отсутствуют
34	34	33	339° 22'	10.95	данные отсутствуют	данные отсутствуют	данные отсутствуют
35	35	34	67° 20'	2.23	данные отсутствуют	данные отсутствуют	данные отсутствуют
36	36	35	50° 23'	1.13	данные отсутствуют	данные отсутствуют	данные отсутствуют
37	37	36	34° 40'	1.14	данные отсутствуют	данные отсутствуют	данные отсутствуют
38	38	37	19° 5'	1.13	данные отсутствуют	данные отсутствуют	данные отсутствуют
39	39	38	4° 33'	1.13	данные отсутствуют	данные отсутствуют	данные отсутствуют
40	40	39	348° 24'	1.14	данные отсутствуют	данные отсутствуют	данные отсутствуют
41	41	40	339° 52'	15.74	данные отсутствуют	данные отсутствуют	данные отсутствуют
42	42	41	339° 60'	19.76	данные отсутствуют	данные отсутствуют	данные отсутствуют
43	43	42	339° 59'	7.57	данные отсутствуют	данные отсутствуют	данные отсутствуют
44	44	43	332° 13'	1.05	данные отсутствуют	данные отсутствуют	данные отсутствуют
45	45	44	317° 44'	1.04	данные отсутствуют	данные отсутствуют	данные отсутствуют

ИНЖЕНЕР ОТДЕЛА ПОДГОТОВКИ СВЕДЕНИЙ №1		Новая Е. В.
полное наименование должности	подпись	инициалы, фамилия

М.П.

Выписка из Единого государственного реестра недвижимости об объекте недвижимости
Описание местоположения земельного участка

Земельный участок			
<small>(вид объекта недвижимости)</small>			
Лист № <u> </u> Раздела <u>3.1</u>	Всего листов раздела <u>3.1</u> : <u> </u>	Всего разделов: <u> </u>	Всего листов выписки: <u> </u>
09.10.2019 № 33/001/048/2019-7287			
Кадастровый номер:		33:22:013103:477	

Описание местоположения границ земельного участка							
Номер п/п	Номер точки		Дирекционный угол	Горизонтальное проложение, м	Описание закрепления на местности	Кадастровые номера смежных участков	Сведения об адресах правообладателей смежных земельных участков
	начальная	конечная					
1	2	3	4	5	6	7	8
46	46	45	302° 28'	1.04	данные отсутствуют	данные отсутствуют	данные отсутствуют
47	47	46	287° 13'	1.05	данные отсутствуют	данные отсутствуют	данные отсутствуют
48	48	47	272° 45'	1.04	данные отсутствуют	данные отсутствуют	данные отсутствуют
49	49	48	257° 18'	1.05	данные отсутствуют	данные отсутствуют	данные отсутствуют
50	50	49	248° 50'	2.66	данные отсутствуют	данные отсутствуют	данные отсутствуют
51	51	50	233° 1'	1.01	данные отсутствуют	данные отсутствуют	данные отсутствуют
52	52	51	218° 34'	1.01	данные отсутствуют	данные отсутствуют	данные отсутствуют
53	53	52	340° 14'	4.38	данные отсутствуют	данные отсутствуют	данные отсутствуют
54	54	53	347° 54'	1.15	данные отсутствуют	данные отсутствуют	данные отсутствуют
55	55	54	356° 22'	1.10	данные отсутствуют	данные отсутствуют	данные отсутствуют
56	56	55	4° 60'	1.03	данные отсутствуют	данные отсутствуют	данные отсутствуют
57	57	56	15° 27'	1.76	данные отсутствуют	данные отсутствуют	данные отсутствуют
58	58	57	27° 47'	1.48	данные отсутствуют	данные отсутствуют	данные отсутствуют
59	59	58	39° 51'	1.58	данные отсутствуют	данные отсутствуют	данные отсутствуют
60	60	59	57° 33'	3.09	данные отсутствуют	данные отсутствуют	данные отсутствуют

ИНЖЕНЕР ОТДЕЛА ПОДГОТОВКИ СВЕДЕНИЙ №1		Новая Е. В.
полное наименование должности	подпись	инициалы, фамилия

М.П.

Выписка из Единого государственного реестра недвижимости об объекте недвижимости
Описание местоположения земельного участка

Земельный участок			
<small>(вид объекта недвижимости)</small>			
Лист № <u> </u> Раздела <u>3.1</u>	Всего листов раздела <u>3.1</u> : <u> </u>	Всего разделов: <u> </u>	Всего листов выписки: <u> </u>
09.10.2019 № 33/001/048/2019-7287			
Кадастровый номер:		33:22:013103:477	

Описание местоположения границ земельного участка							
Номер п/п	Номер точки		Дирекционный угол	Горизонтальное проложение, м	Описание закрепления на местности	Кадастровые номера смежных участков	Сведения об адресах правообладателей смежных земельных участков
	начальная	конечная					
1	2	3	4	5	6	7	8
61	61	60	72° 6'	2.70	данные отсутствуют	данные отсутствуют	данные отсутствуют
62	62	61	69° 11'	1.29	данные отсутствуют	данные отсутствуют	данные отсутствуют
63	63	62	188° 49'	1.31	данные отсутствуют	данные отсутствуют	данные отсутствуют
64	64	63	169° 53'	1.31	данные отсутствуют	данные отсутствуют	данные отсутствуют
65	65	64	160° 23'	2	данные отсутствуют	данные отсутствуют	данные отсутствуют
66	66	65	152° 42'	1.05	данные отсутствуют	данные отсутствуют	данные отсутствуют
67	67	66	138° 8'	1.03	данные отсутствуют	данные отсутствуют	данные отсутствуют
68	68	67	122° 56'	1.05	данные отсутствуют	данные отсутствуют	данные отсутствуют
69	69	68	107° 55'	1.04	данные отсутствуют	данные отсутствуют	данные отсутствуют
70	70	69	92° 45'	1.04	данные отсутствуют	данные отсутствуют	данные отсутствуют
71	71	70	78° 22'	1.04	данные отсутствуют	данные отсутствуют	данные отсутствуют
72	72	71	70° 25'	35.42	данные отсутствуют	данные отсутствуют	данные отсутствуют
73	73	72	69° 11'	9.99	данные отсутствуют	данные отсутствуют	данные отсутствуют
74	74	73	38° 45'	1.04	данные отсутствуют	данные отсутствуют	данные отсутствуют
75	75	74	27° 18'	1.05	данные отсутствуют	данные отсутствуют	данные отсутствуют

ИНЖЕНЕР ОТДЕЛА ПОДГОТОВКИ СВЕДЕНИЙ №1		Новая Е. В.
полное наименование должности	подпись	инициалы, фамилия

М.П.

Выписка из Единого государственного реестра недвижимости об объекте недвижимости
Описание местоположения земельного участка

Земельный участок			
<small>(вид объекта недвижимости)</small>			
Лист № <u> </u> Раздела <u>3.1</u>	Всего листов раздела <u>3.1</u> : <u> </u>	Всего разделов: <u> </u>	Всего листов выписки: <u> </u>
09.10.2019 № 33/001/048/2019-7287			
Кадастровый номер:		33:22:013103:477	

Описание местоположения границ земельного участка							
Номер п/п	Номер точки		Дирекционный угол	Горизонтальное проложение, м	Описание закрепления на местности	Кадастровые номера смежных участков	Сведения об адресах правообладателей смежных земельных участков
	начальная	конечная					
1	2	3	4	5	6	7	8
76	76	75	11° 0'	1.10	данные отсутствуют	данные отсутствуют	данные отсутствуют
77	77	76	356° 20'	1.09	данные отсутствуют	данные отсутствуют	данные отсутствуют
78	78	77	340° 45'	5.76	данные отсутствуют	данные отсутствуют	данные отсутствуют
79	79	78	50° 40'	1.58	данные отсутствуют	данные отсутствуют	данные отсутствуют
80	80	79	45° 0'	1.57	данные отсутствуют	данные отсутствуют	данные отсутствуют
81	81	80	39° 34'	1.57	данные отсутствуют	данные отсутствуют	данные отсутствуют
82	82	81	32° 54'	1.62	данные отсутствуют	данные отсутствуют	данные отсутствуют
83	83	82	26° 22'	2.61	данные отсутствуют	данные отсутствуют	данные отсутствуют
84	84	83	19° 31'	2.19	данные отсутствуют	данные отсутствуют	данные отсутствуют
85	85	84	10° 53'	2.07	данные отсутствуют	данные отсутствуют	данные отсутствуют
86	86	85	4° 14'	1.62	данные отсутствуют	данные отсутствуют	данные отсутствуют
87	87	86	359° 18'	1.63	данные отсутствуют	данные отсутствуют	данные отсутствуют
88	88	87	352° 55'	1.62	данные отсутствуют	данные отсутствуют	данные отсутствуют
89	89	88	252° 17'	4.57	данные отсутствуют	данные отсутствуют	данные отсутствуют
90	90	89	252° 9'	9.53	данные отсутствуют	данные отсутствуют	данные отсутствуют

ИНЖЕНЕР ОТДЕЛА ПОДГОТОВКИ СВЕДЕНИЙ №1		Новая Е. В.
полное наименование должности	подпись	инициалы, фамилия

М.П.

Выписка из Единого государственного реестра недвижимости об объекте недвижимости
Описание местоположения земельного участка

Земельный участок			
<small>(вид объекта недвижимости)</small>			
Лист № <u> </u> Раздела <u>3.1</u>	Всего листов раздела <u>3.1</u> : <u> </u>	Всего разделов: <u> </u>	Всего листов выписки: <u> </u>
09.10.2019 № 33/001/048/2019-7287			
Кадастровый номер:		33:22:013103:477	

Описание местоположения границ земельного участка							
Номер п/п	Номер точки		Дирекционный угол	Горизонтальное проложение, м	Описание закрепления на местности	Кадастровые номера смежных участков	Сведения об адресах правообладателей смежных земельных участков
	начальная	конечная					
1	2	3	4	5	6	7	8
91	91	90	340° 21'	9.69	данные отсутствуют	данные отсутствуют	данные отсутствуют
92	92	91	71° 38'	12.92	данные отсутствуют	данные отсутствуют	данные отсутствуют
93	93	92	340° 22'	28.08	данные отсутствуют	данные отсутствуют	данные отсутствуют
94	94	93	250° 20'	22.26	данные отсутствуют	данные отсутствуют	данные отсутствуют
95	95	94	160° 6'	33.61	данные отсутствуют	данные отсутствуют	данные отсутствуют
96	96	95	251° 11'	4.81	данные отсутствуют	данные отсутствуют	данные отсутствуют
97	97	96	161° 5'	3.83	данные отсутствуют	данные отсутствуют	данные отсутствуют
98	98	97	250° 29'	59.40	данные отсутствуют	данные отсутствуют	данные отсутствуют
99	99	98	160° 28'	13.91	данные отсутствуют	данные отсутствуют	данные отсутствуют
100	100	99	160° 16'	44.36	данные отсутствуют	данные отсутствуют	данные отсутствуют
101	101	100	161° 1'	25.80	данные отсутствуют	данные отсутствуют	данные отсутствуют
102	102	101	160° 24'	32.32	данные отсутствуют	данные отсутствуют	данные отсутствуют
103	103	102	159° 24'	4.01	данные отсутствуют	данные отсутствуют	данные отсутствуют
104	104	103	161° 1'	34.54	данные отсутствуют	данные отсутствуют	данные отсутствуют
105	105	104	160° 59'	21.63	данные отсутствуют	данные отсутствуют	данные отсутствуют

ИНЖЕНЕР ОТДЕЛА ПОДГОТОВКИ СВЕДЕНИЙ №1		Новая Е. В.
полное наименование должности	подпись	инициалы, фамилия

М.П.

Выписка из Единого государственного реестра недвижимости об объекте недвижимости
Описание местоположения земельного участка

Земельный участок			
<small>(вид объекта недвижимости)</small>			
Лист № <u> </u> Раздела <u>3.1</u>	Всего листов раздела <u>3.1</u> : <u> </u>	Всего разделов: <u> </u>	Всего листов выписки: <u> </u>
09.10.2019 № 33/001/048/2019-7287			
Кадастровый номер:		33:22:013103:477	

Описание местоположения границ земельного участка							
Номер п/п	Номер точки		Дирекционный угол	Горизонтальное проложение, м	Описание закрепления на местности	Кадастровые номера смежных участков	Сведения об адресах правообладателей смежных земельных участков
	начальная	конечная					
1	2	3	4	5	6	7	8
106	106	105	158° 15'	3.94	данные отсутствуют	данные отсутствуют	данные отсутствуют
107	107	106	159° 2'	33.05	данные отсутствуют	данные отсутствуют	данные отсутствуют
108	108	107	159° 0'	35.89	данные отсутствуют	данные отсутствуют	данные отсутствуют
109	109	108	157° 35'	52.44	данные отсутствуют	данные отсутствуют	данные отсутствуют
110	110	109	160° 19'	3.92	данные отсутствуют	данные отсутствуют	данные отсутствуют
111	111	110	157° 15'	27.67	данные отсутствуют	данные отсутствуют	данные отсутствуют
112	112	111	157° 15'	36.62	данные отсутствуют	данные отсутствуют	данные отсутствуют
113	113	112	160° 45'	3.55	данные отсутствуют	данные отсутствуют	данные отсутствуют
114	114	113	157° 28'	30.85	данные отсутствуют	данные отсутствуют	данные отсутствуют
115	115	114	163° 34'	5.16	данные отсутствуют	данные отсутствуют	данные отсутствуют
116	116	115	96° 44'	12.28	данные отсутствуют	данные отсутствуют	данные отсутствуют

ИНЖЕНЕР ОТДЕЛА ПОДГОТОВКИ СВЕДЕНИЙ №1		Новая Е. В.
полное наименование должности	подпись	инициалы, фамилия

М.П.

Выписка из Единого государственного реестра недвижимости об объекте недвижимости
Описание местоположения земельного участка

Земельный участок			
(вид объекта недвижимости)			
Лист № <u> </u> Раздела <u>3.2</u>	Всего листов раздела <u>3.2</u> : <u> </u>	Всего разделов: <u> </u>	Всего листов выписки: <u> </u>
09.10.2019 № 33/001/048/2019-7287			
Кадастровый номер:		33:22:013103:477	

Сведения о характерных точках границы земельного участка				
Система координат: МСК-33				
Зона №				
Номер точки	Координаты		Описание закрепления на местности	Средняя квадратическая погрешность определения координат характерных точек границ земельного участка, м
	X	Y		
1	2	3	4	5
1	189880.56	215898.09	Закрепление отсутствует	5
2	189862.51	215904.79	Закрепление отсутствует	5
3	189866.72	215916.29	Закрепление отсутствует	5
4	189852.45	215921.59	Закрепление отсутствует	5
5	189849.84	215914.30	Закрепление отсутствует	5
6	189839.46	215918.15	Закрепление отсутствует	5
7	189775.48	215941.92	Закрепление отсутствует	5
8	189731.17	215958.60	Закрепление отсутствует	5
9	189730.24	215959.07	Закрепление отсутствует	5
10	189729.47	215959.78	Закрепление отсутствует	5
11	189728.91	215960.66	Закрепление отсутствует	5
12	189728.58	215961.65	Закрепление отсутствует	5
13	189728.54	215962.70	Закрепление отсутствует	5
14	189728.76	215963.71	Закрепление отсутствует	5
15	189729.30	215965.17	Закрепление отсутствует	5

ИНЖЕНЕР ОТДЕЛА ПОДГОТОВКИ СВЕДЕНИЙ №1		Новая Е. В.
полное наименование должности	подпись	инициалы, фамилия

М.П.

Выписка из Единого государственного реестра недвижимости об объекте недвижимости
Описание местоположения земельного участка

Земельный участок			
<small>(вид объекта недвижимости)</small>			
Лист № <u> </u> Раздела <u>3.2</u>	Всего листов раздела <u>3.2</u> : <u> </u>	Всего разделов: <u> </u>	Всего листов выписки: <u> </u>
09.10.2019 № 33/001/048/2019-7287			
Кадастровый номер:		33:22:013103:477	

Сведения о характерных точках границы земельного участка				
Система координат: МСК-33				
Зона №				
Номер точки	Координаты		Описание закрепления на местности	Средняя квадратическая погрешность определения координат характерных точек границ земельного участка, м
	X	Y		
1	2	3	4	5
16	189719.05	215969.03	Закрепление отсутствует	5
17	189718.53	215967.65	Закрепление отсутствует	5
18	189718.04	215966.72	Закрепление отсутствует	5
19	189717.33	215965.95	Закрепление отсутствует	5
20	189716.44	215965.39	Закрепление отсутствует	5
21	189715.43	215965.09	Закрепление отсутствует	5
22	189714.38	215965.06	Закрепление отсутствует	5
23	189713.36	215965.30	Закрепление отсутствует	5
24	189658.05	215986.15	Закрепление отсутствует	5
25	189602.30	216007.25	Закрепление отсутствует	5
26	189578.74	216015.90	Закрепление отсутствует	5
27	189577.84	216016.38	Закрепление отсутствует	5
28	189577.10	216017.08	Закрепление отсутствует	5
29	189576.56	216017.95	Закрепление отсутствует	5
30	189576.26	216018.93	Закрепление отсутствует	5

ИНЖЕНЕР ОТДЕЛА ПОДГОТОВКИ СВЕДЕНИЙ №1		Новая Е. В.
полное наименование должности	подпись	инициалы, фамилия

М.П.

Выписка из Единого государственного реестра недвижимости об объекте недвижимости
Описание местоположения земельного участка

Земельный участок			
<small>(вид объекта недвижимости)</small>			
Лист № _____	Раздела <u>3.2</u>	Всего листов раздела <u>3.2</u> : _____	Всего разделов: _____
09.10.2019 № 33/001/048/2019-7287			
Кадастровый номер:		33:22:013103:477	

Сведения о характерных точках границы земельного участка				
Система координат: МСК-33				
Зона № _____				
Номер точки	Координаты		Описание закрепления на местности	Средняя квадратическая погрешность определения координат характерных точек границ земельного участка, м
	X	Y		
1	2	3	4	5
31	189576.22	216019.95	Закрепление отсутствует	5
32	189576.45	216020.95	Закрепление отсутствует	5
33	189576.98	216022.40	Закрепление отсутствует	5
34	189566.73	216026.26	Закрепление отсутствует	5
35	189565.87	216024.20	Закрепление отсутствует	5
36	189565.15	216023.33	Закрепление отсутствует	5
37	189564.21	216022.68	Закрепление отсутствует	5
38	189563.14	216022.31	Закрепление отсутствует	5
39	189562.01	216022.22	Закрепление отсутствует	5
40	189560.89	216022.45	Закрепление отсутствует	5
41	189546.11	216027.87	Закрепление отсутствует	5
42	189527.54	216034.63	Закрепление отсутствует	5
43	189520.43	216037.22	Закрепление отсутствует	5
44	189519.50	216037.71	Закрепление отсутствует	5
45	189518.73	216038.41	Закрепление отсутствует	5

ИНЖЕНЕР ОТДЕЛА ПОДГОТОВКИ СВЕДЕНИЙ №1		Новая Е. В.
полное наименование должности	подпись	инициалы, фамилия

М.П.

Выписка из Единого государственного реестра недвижимости об объекте недвижимости
Описание местоположения земельного участка

Земельный участок			
<small>(вид объекта недвижимости)</small>			
Лист № <u> </u> Раздела <u>3.2</u>	Всего листов раздела <u>3.2</u> : <u> </u>	Всего разделов: <u> </u>	Всего листов выписки: <u> </u>
09.10.2019 № 33/001/048/2019-7287			
Кадастровый номер:		33:22:013103:477	

Сведения о характерных точках границы земельного участка				
Система координат: МСК-33				
Зона №				
Номер точки	Координаты		Описание закрепления на местности	Средняя квадратическая погрешность определения координат характерных точек границ земельного участка, м
	X	Y		
1	2	3	4	5
46	189518.17	216039.29	Закрепление отсутствует	5
47	189517.86	216040.29	Закрепление отсутствует	5
48	189517.81	216041.33	Закрепление отсутствует	5
49	189518.04	216042.35	Закрепление отсутствует	5
50	189519	216044.83	Закрепление отсутствует	5
51	189519.61	216045.64	Закрепление отсутствует	5
52	189520.40	216046.27	Закрепление отсутствует	5
53	189516.28	216047.75	Закрепление отсутствует	5
54	189515.16	216047.99	Закрепление отсутствует	5
55	189514.06	216048.06	Закрепление отсутствует	5
56	189513.03	216047.97	Закрепление отсутствует	5
57	189511.33	216047.50	Закрепление отсутствует	5
58	189510.02	216046.81	Закрепление отсутствует	5
59	189508.81	216045.80	Закрепление отсутствует	5
60	189507.15	216043.19	Закрепление отсутствует	5

ИНЖЕНЕР ОТДЕЛА ПОДГОТОВКИ СВЕДЕНИЙ №1		Новая Е. В.
полное наименование должности	подпись	инициалы, фамилия

М.П.

Выписка из Единого государственного реестра недвижимости об объекте недвижимости
Описание местоположения земельного участка

Земельный участок			
<small>(вид объекта недвижимости)</small>			
Лист № <u> </u> Раздела <u>3.2</u>	Всего листов раздела <u>3.2</u> : <u> </u>	Всего разделов: <u> </u>	Всего листов выписки: <u> </u>
09.10.2019 № 33/001/048/2019-7287			
Кадастровый номер:		33:22:013103:477	

Сведения о характерных точках границы земельного участка				
Система координат: МСК-33				
Зона №				
Номер точки	Координаты		Описание закрепления на местности	Средняя квадратическая погрешность определения координат характерных точек границ земельного участка, м
	X	Y		
1	2	3	4	5
61	189506.32	216040.62	Закрепление отсутствует	5
62	189505.86	216039.41	Закрепление отсутствует	5
63	189507.15	216039.61	Закрепление отсутствует	5
64	189508.44	216039.38	Закрепление отсутствует	5
65	189510.32	216038.71	Закрепление отсутствует	5
66	189511.25	216038.23	Закрепление отсутствует	5
67	189512.02	216037.54	Закрепление отсутствует	5
68	189512.59	216036.66	Закрепление отсутствует	5
69	189512.91	216035.67	Закрепление отсутствует	5
70	189512.96	216034.63	Закрепление отсутствует	5
71	189512.75	216033.61	Закрепление отсутствует	5
72	189500.88	216000.24	Закрепление отсутствует	5
73	189497.33	215990.90	Закрепление отсутствует	5
74	189496.52	215990.25	Закрепление отсутствует	5
75	189495.59	215989.77	Закрепление отсутствует	5

ИНЖЕНЕР ОТДЕЛА ПОДГОТОВКИ СВЕДЕНИЙ №1		Новая Е. В.
полное наименование должности	подпись	инициалы, фамилия

М.П.

Выписка из Единого государственного реестра недвижимости об объекте недвижимости
Описание местоположения земельного участка

Земельный участок			
<small>(вид объекта недвижимости)</small>			
Лист №	Раздела <u>3.2</u>	Всего листов раздела <u>3.2</u> : ____	Всего разделов: ____
09.10.2019 № 33/001/048/2019-7287			
Кадастровый номер:		33:22:013103:477	

Сведения о характерных точках границы земельного участка				
Система координат: МСК-33				
Зона №				
Номер точки	Координаты		Описание закрепления на местности	Средняя квадратическая погрешность определения координат характерных точек границ земельного участка, м
	X	Y		
1	2	3	4	5
76	189494.51	215989.56	Закрепление отсутствует	5
77	189493.42	215989.63	Закрепление отсутствует	5
78	189487.98	215991.53	Закрепление отсутствует	5
79	189486.98	215990.31	Закрепление отсутствует	5
80	189485.87	215989.20	Закрепление отсутствует	5
81	189484.66	215988.20	Закрепление отсутствует	5
82	189483.30	215987.32	Закрепление отсутствует	5
83	189480.96	215986.16	Закрепление отсутствует	5
84	189478.90	215985.43	Закрепление отсутствует	5
85	189476.87	215985.04	Закрепление отсутствует	5
86	189475.25	215984.92	Закрепление отсутствует	5
87	189473.62	215984.94	Закрепление отсутствует	5
88	189472.01	215985.14	Закрепление отсутствует	5
89	189473.40	215989.49	Закрепление отсутствует	5
90	189476.32	215998.56	Закрепление отсутствует	5

ИНЖЕНЕР ОТДЕЛА ПОДГОТОВКИ СВЕДЕНИЙ №1		Новая Е. В.
полное наименование должности	подпись	инициалы, фамилия

М.П.

Выписка из Единого государственного реестра недвижимости об объекте недвижимости
Описание местоположения земельного участка

Земельный участок			
(вид объекта недвижимости)			
Лист № <u> </u> Раздела <u>3.2</u>	Всего листов раздела <u>3.2</u> : <u> </u>	Всего разделов: <u> </u>	Всего листов выписки: <u> </u>
09.10.2019 № 33/001/048/2019-7287			
Кадастровый номер:		33:22:013103:477	

Сведения о характерных точках границы земельного участка				
Система координат: МСК-33				
Зона №				
Номер точки	Координаты		Описание закрепления на местности	Средняя квадратическая погрешность определения координат характерных точек границ земельного участка, м
	X	Y		
1	2	3	4	5
91	189467.19	216001.82	Закрепление отсутствует	5
92	189463.12	215989.56	Закрепление отсутствует	5
93	189436.67	215999	Закрепление отсутствует	5
94	189444.16	216019.96	Закрепление отсутствует	5
95	189475.76	216008.52	Закрепление отсутствует	5
96	189477.31	216013.07	Закрепление отсутствует	5
97	189480.93	216011.83	Закрепление отсутствует	5
98	189500.78	216067.81	Закрепление отсутствует	5
99	189513.89	216063.16	Закрепление отсутствует	5
100	189555.64	216048.18	Закрепление отсутствует	5
101	189580.04	216039.79	Закрепление отсутствует	5
102	189610.49	216028.95	Закрепление отсутствует	5
103	189614.24	216027.54	Закрепление отсутствует	5
104	189646.90	216016.31	Закрепление отсутствует	5
105	189667.35	216009.26	Закрепление отсутствует	5

ИНЖЕНЕР ОТДЕЛА ПОДГОТОВКИ СВЕДЕНИЙ №1		Новая Е. В.
полное наименование должности	подпись	инициалы, фамилия

М.П.

Выписка из Единого государственного реестра недвижимости об объекте недвижимости
Описание местоположения земельного участка

Земельный участок			
<small>(вид объекта недвижимости)</small>			
Лист № <u> </u> Раздела <u>3.2</u>	Всего листов раздела <u>3.2</u> : <u> </u>	Всего разделов: <u> </u>	Всего листов выписки: <u> </u>
09.10.2019 № 33/001/048/2019-7287			
Кадастровый номер:		33:22:013103:477	

Сведения о характерных точках границы земельного участка				
Система координат: МСК-33				
Зона №				
Номер точки	Координаты		Описание закрепления на местности	Средняя квадратическая погрешность определения координат характерных точек границ земельного участка, м
	X	Y		
1	2	3	4	5
106	189671.01	216007.80	Закрепление отсутствует	5
107	189701.87	215995.97	Закрепление отсутствует	5
108	189735.38	215983.11	Закрепление отсутствует	5
109	189783.86	215963.11	Закрепление отсутствует	5
110	189787.55	215961.79	Закрепление отсутствует	5
111	189813.07	215951.09	Закрепление отсутствует	5
112	189846.84	215936.93	Закрепление отсутствует	5
113	189850.19	215935.76	Закрепление отсутствует	5
114	189878.69	215923.94	Закрепление отсутствует	5
115	189883.64	215922.48	Закрепление отсутствует	5
116	189885.08	215910.28	Закрепление отсутствует	5

ИНЖЕНЕР ОТДЕЛА ПОДГОТОВКИ СВЕДЕНИЙ №1		Новая Е. В.
полное наименование должности	подпись	инициалы, фамилия

М.П.

КАРТА -

лесопарковой зоны

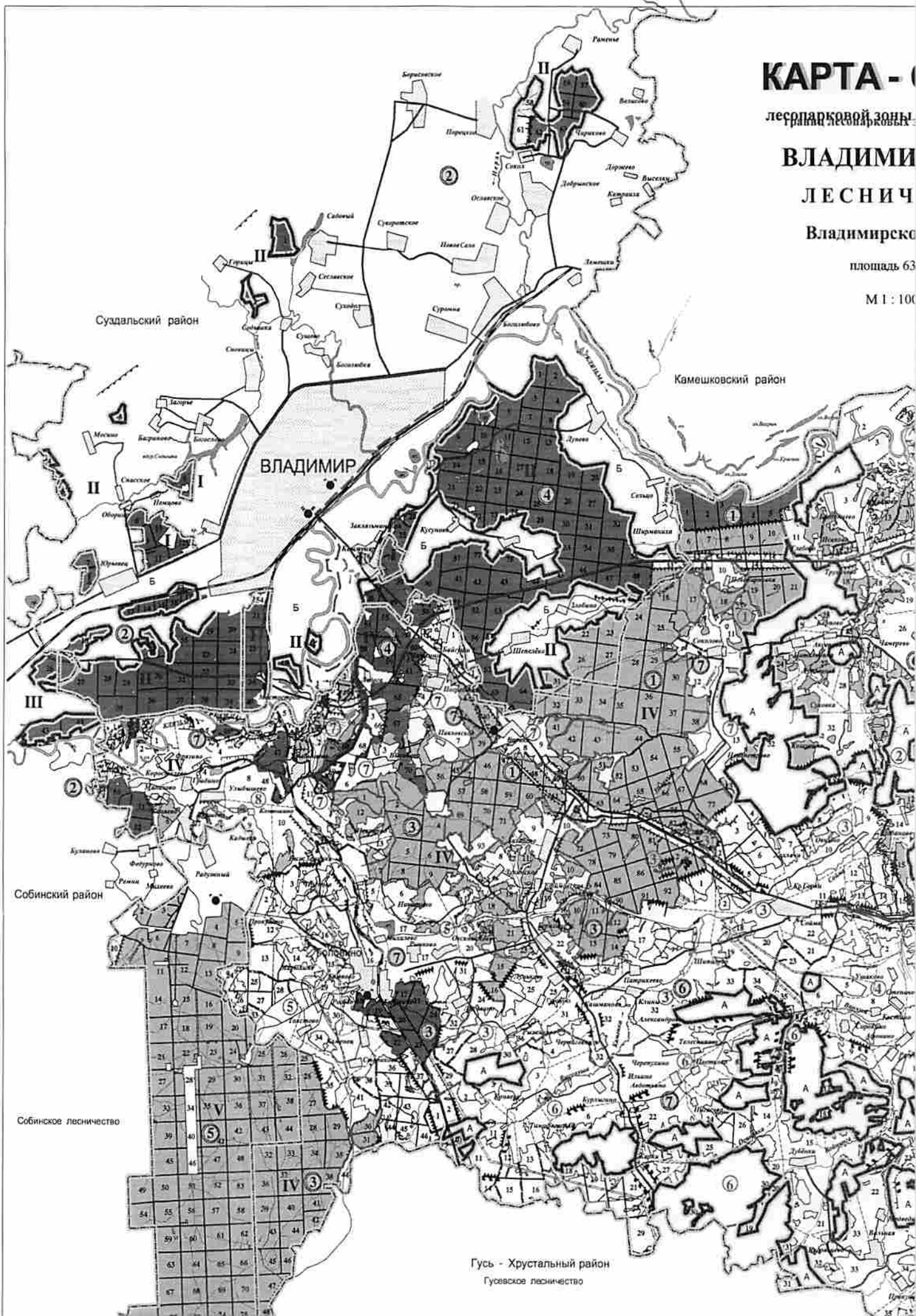
ВЛАДИМИР

ЛЕСНИЧ

Владимирской

площадь 63

M 1 : 100



**Строительство ливневой канализации с очистными сооружениями
по адресу: г.Владимир, Московское ш., д.12**

Наименование, назначение объекта

г.Владимир

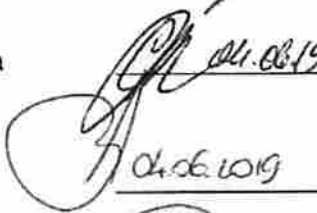
Заказчик: ООО «Институт Гипроводхоз»

Состав рабочей группы:

Глава администрации города Владимира,
председатель рабочей группы


А.С. Шохин


И.о. главы администрации Ленинского района города Владимира


04.06.19 С.В. Музыка

Начальник управления архитектуры и строительства
администрации города Владимира


04.06.19 С.А. Сысоев

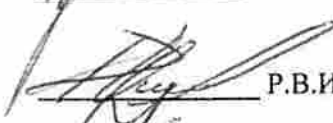
Начальник управления земельными ресурсами
администрации города Владимира


04.06.19 М.А. Степанова

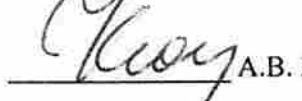
Начальник управления жилищно-коммунального
хозяйства администрации города Владимира


04.06.19 А.И. Шумник

Зам. начальника управления секретариата главы
администрации города Владимира


Р.В.Ишанов

Генеральный директор МУП «Владимирводоканал»


А.В. Кладов

Главный инженер РЭС АО «ВЭЭК» город Владимир


С.М. Тарасов

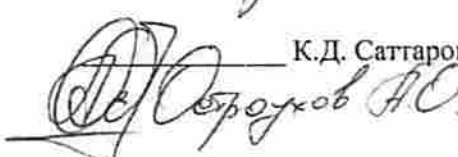
Главный инженер АО «Газпром газораспределение Владимир»
в городе Владимире


А.С. Пучнин


Начальник управления обеспечения технического состояния
тепловых сетей ПАО «Т Плюс»


А.С. Лукиянец

Начальник городского центра ТЭТ ПАО «Ростелеком»


К.Д. Сатаров

Получить ТУ на пересечение
Заместитель начальника управления, начальник отдела
ГП и ОИРД управления архитектуры и строительства
администрации города Владимира,
секретарь рабочей группы


О.А. Милитеева

Данный акт является документом, необходимым для получения ордера на производство земляных работ и оформления земельно-правовых документов.

К строительству приступить после оформления земельно-правовых документов.

Проектную документацию согласовать со всеми инженерными службами города.

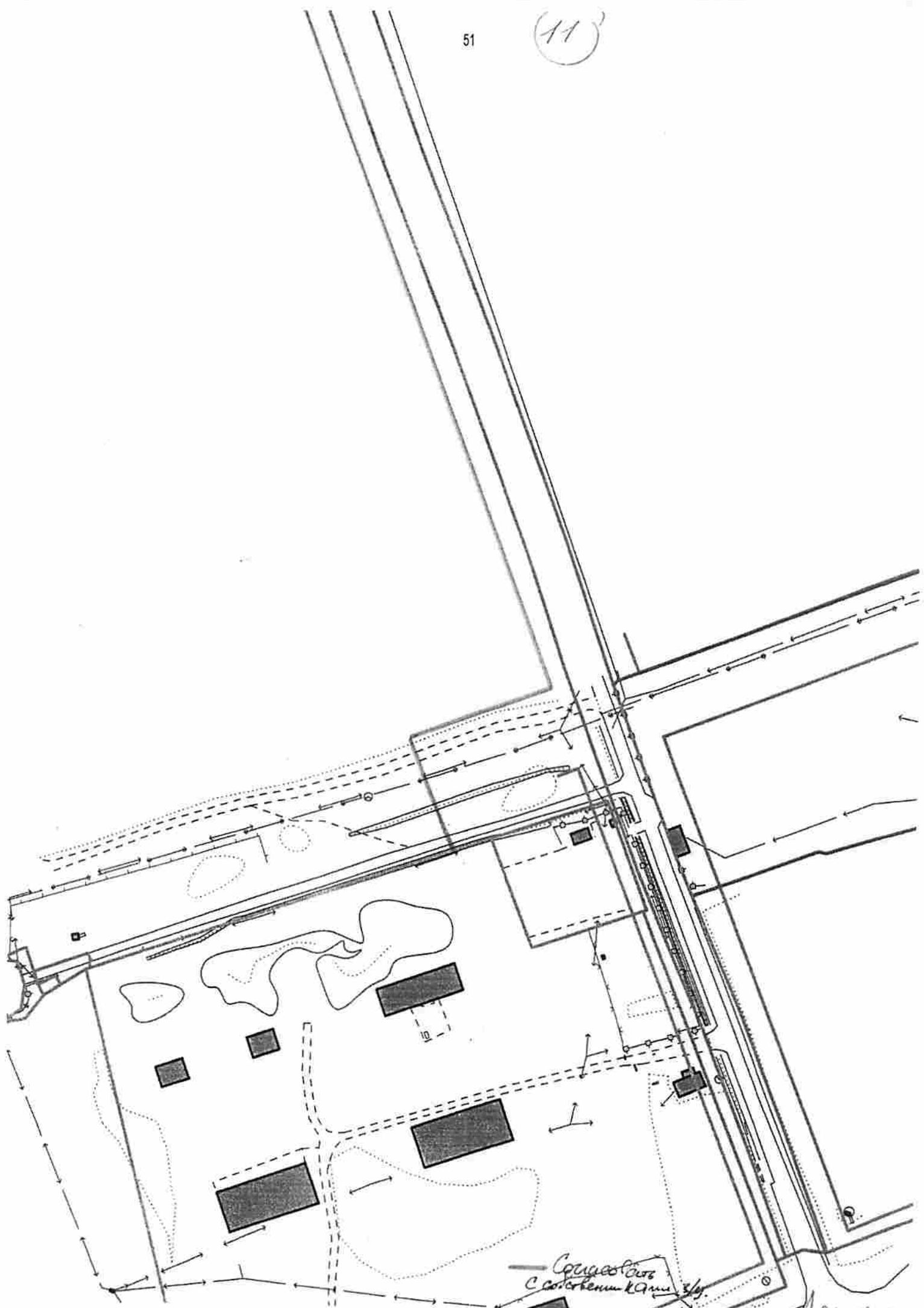
Земляные работы проводить в определенный период времени.

Получить согласование с собственниками земельных участков.

Акт выбора трассы для размещения линейного сооружения действует в течение 1 года

Получить согласование Департамента лесного хозяйства администрации Владимирской обл.

Получить согласование точки сброса сточных вод.



Содержит
с. 101-102

А. П. Н.



АДМИНИСТРАЦИЯ ВЛАДИМИРСКОЙ ОБЛАСТИ

**ДЕПАРТАМЕНТ
ЛЕСНОГО ХОЗЯЙСТВА**

ул. Судогодское шоссе, д.11-б, г. Владимир 600023,
тел.(4922) 32-45-71; 32-26-94
Факс: (4922) 32-96-94
e-mail: dlh@avo.ru
http://www.dlh.avo.ru
ОКПО 97459099, ОГРН 1063340025055,
ИНН / КПП 3329041870 / 332901001

Представителю
по доверенности
ООО «ТСК – 133»

А.С.Ховрякову

hovryakov@inbox.ru

19.04.2019 № ДЛХ-1727-04/30

*О подготовке проектной документации
лесного участка*

Уважаемый Алексей Сергеевич!

Ваше заявление по вопросу подготовки проектной документации лесного участка земель лесного фонда Владимирского лесничества с целью дальнейшего его предоставления в аренду для строительства линейного объекта (ливневая канализация) рассмотрено.

Испрашиваемый лесной участок, имеющий местоположение: Владимирская область, МО г. Владимир, Владимирское лесничество, Владимирское участковое лесничество, лесной квартал № 12, части лесотаксационных выделов 4, 6, 10 площадью 1,1201 га относится к лесопарковой зоне защитных лесов.

В соответствии со статьей 105 Лесного кодекса Российской Федерации в лесопарковой зоне запрещается размещение объектов капитального строительства.

В данном случае необходимо провести процедуру проектирования изменения границ лесопарковых зон защитных лесов в соответствии с требованиями постановления Правительства Российской Федерации от 14.12.2009 № 1007 «Об утверждении положения об определении функциональных зон в лесопарковых зонах, площади и границ лесопарковых зон, зеленых зон», определяющего порядок изменения границ лесопарковой зоны с заменой (компенсацией) на другой равноценный по значимости лесной участок из состава земель лесного фонда.

Подготовка документации по проектированию границ лесопарковой зоны (далее - проектная документация) осуществляется заинтересованным лицом.

В случае необходимости, предлагаем Вам обратиться в департамент с заявлением о подготовке проектной документации лесного участка для постановки его на государственный кадастровый учет с целью проведения работ по проектированию изменения границ лесопарковой зоны защитных лесов.

Приложение: проектная документация лесного участка на 19 л. в 1 экз.

Директор департамента

Ларина Дарья Михайловна
(4922)45 85 50

И.С.Петухов

ДОГОВОР № 21/19
подряда на разработку проектной документации

г. Владимир

«30» мая 2019 г.

Общество с ограниченной ответственностью «ТСК-133» в лице генерального директора управляющей организации ООО «Центр» Полового Сергея Викторовича, действующего на основании Договора оказания услуг по управлению ООО «ТСК-133» от 28.11.2018 и Устава общества, с одной стороны, и Общество с ограниченной ответственностью «ДиМакс - проект», именуемое в дальнейшем **ИСПОЛНИТЕЛЬ**, в лице Генерального директора Чичилова Максима Николаевича, действующего на основании Устава, с другой стороны (далее по тексту «Стороны»), заключили настоящий Договор о нижеследующем:

1. ПРЕДМЕТ ДОГОВОРА

1.1. По настоящему договору Заказчик поручает, а Исполнитель принимает на себя обязательство по разработке проектной документации по проектированию (изменению) границ лесопарковых зон защитных лесов земель лесного фонда Владимирского лесничества Владимирской области (далее – Проектная документация).

Выполненная в рамках настоящего Договора Проектная документация должна соответствовать требованиям нормативных документов и другим действующим нормативным актам Российской Федерации в части постановлению Правительства от 14.12.2009 № 1007 «Об утверждении Положения об определении функциональных зон в лесопарковых зонах, площади и границ лесопарковых зон, зеленых зон», а также Технического задания (Приложение №1), утвержденному в установленном порядке и являющемуся неотъемлемой частью настоящего Договора.

1.2. ИСПОЛНИТЕЛЬ ведет сопровождение Проектной документации при согласовании с органом местного самоуправления городского, сельского поселения, городского округа, в границах которых устанавливаются лесопарковые зоны, а также при согласовании в Федеральном агентстве лесного хозяйства.

1.3. Результатом выполненных работ, указанных в разделе 1.1, является Проектная документация, утвержденная уполномоченным органом государственной власти субъекта Российской Федерации.

1.4. Проект освоения лесов разрабатывается на основании:

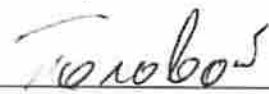
- Технического задания (Приложение №1);
- Исходно-разрешительной документации – далее ИРД (Приложение №2);

ЗАКАЗЧИК подготавливает и передает ИСПОЛНИТЕЛЮ документы, указанные в Перечне исходно-разрешительной документации (Приложение №2). Стороны подтверждают факт передачи и получения исходно-разрешительной документации подписанием двухстороннего Акта приёма-передачи исходно-разрешительной документации единоличными исполнительными органами (либо лицами, представляющими их интересы на основании выданной доверенности), а также скрепленного печатями организаций.

ИСПОЛНИТЕЛЬ разрабатывает и передает на утверждение ЗАКАЗЧИКУ Техническое задание (Приложение №1), которое должно быть утверждено ЗАКАЗЧИКОМ и возвращено ИСПОЛНИТЕЛЮ в течении **3 (трех) рабочих дней** после его получения.

При невозвращении ЗАКАЗЧИКОМ в адрес ИСПОЛНИТЕЛЯ утвержденного Технического задания (Приложение №1) и не представления обоснованного отказа от его утверждения Техническое задание считается утвержденным ЗАКАЗЧИКОМ.

1.5. ИСПОЛНИТЕЛЬ передает ЗАКАЗЧИКУ выполненную и надлежаще оформленную Работу в количестве **1 (одного)** экземпляра в порядке и на условиях настоящего Договора.



/Половой С.В./



/М.Н. Чичилов/

2. ПРАВА И ОБЯЗАННОСТИ СТОРОН

2.1. ЗАКАЗЧИК обязуется:

2.1.1. Своевременно производить приемку и оплату выполненной в соответствии с настоящим Договором Работы.

2.1.2. Обеспечить ИСПОЛНИТЕЛЯ документами и информацией, необходимыми для выполнения Работ по Договору, а также нести ответственность за их полноту и достоверность.

2.1.3. ЗАКАЗЧИК обязуется нести ответственность за предоставленную исходно-разрешительную документацию. Каждый предоставленный для выполнения Работы документ письменно утверждается ЗАКАЗЧИКОМ.

2.1.4. В сроки, установленные Договором, производить рассмотрения, согласования, утверждения и приемку представляемых ИСПОЛНИТЕЛЕМ материалов и документов, касающихся предмета настоящего Договора;

2.1.5. Оказывать содействие Исполнителю в выполнении настоящего договора в виде предоставления дополнительных документов и исходных данных по запросу Исполнителя, представленного в письменном виде. При этом Заказчик осознает, что срок разработки Исполнителем проекта освоения лесов, предусмотренный настоящим договором, приостанавливается до предоставления Заказчиком запрошенных документов и исходных данных.

2.1.6. При необходимости переработки или корректировки проекта освоения лесов по своей инициативе совместно с ИСПОЛНИТЕЛЕМ определить объем, стоимость указанных Работ и установить сроки их выполнения и оплаты в соответствующем Дополнительном соглашении.

2.1.7. Оказывать содействие ИСПОЛНИТЕЛЮ в выполнении Работы в объеме и на условиях, предусмотренных Договором.

2.1.8. Использовать выполненный по Договору проект освоения лесов только на цели, предусмотренные Договором, не передавать ее третьим лицам и не разглашать содержащиеся в ней данные без согласования с ИСПОЛНИТЕЛЕМ.

2.1.9. Исполнять иные обязанности, предусмотренные ст. 762 ГК РФ.

2.2. ИСПОЛНИТЕЛЬ обязуется:

2.2.1. Исполнять принятые на себя обязательства в соответствии с условиями настоящего Договора, Техническим заданием (Приложение №1), исходно-разрешительными документами (Приложение №2).

2.2.2. В течение **5 (пяти) рабочих** дней со дня получения каждого исходного или разрешительного документа письменно информировать ЗАКАЗЧИКА при наличии несоответствий требованиям или условий данного документа принятым СТОРОНАМИ и разрабатываемым ИСПОЛНИТЕЛЕМ проектным решениям. При наличии таких несоответствий документ считается не переданным ЗАКАЗЧИКОМ с наступлением последствий в соответствии с условиями Договора.


2.2.3. Передать ЗАКАЗЧИКУ готовую Работу в соответствии с условиями Договора.

2.2.4. Вносить исправления и дополнять Работу по письменным обоснованным замечаниям ЗАКАЗЧИКА за свой счет, если ошибки допущены по вине ИСПОЛНИТЕЛЯ, а замечания ЗАКАЗЧИКА не противоречат условиям Договора. Сроки для внесения изменений и дополнений, оговоренных в настоящем пункте, устанавливаются СТОРОНАМИ для каждого конкретного случая отдельно в зависимости от объема и характера исправлений и дополнений. В случае если указания ЗАКАЗЧИКА выходят за рамки предмета Договора, СТОРОНЫ подписывают Дополнительное соглашение к настоящему Договору, в котором определяется объем требуемых дополнительных Работ, сроки выполнения и условия оплаты;

2.2.5. В случае недостаточности документов и исходных данных, необходимых для разработки проекта освоения лесов, запросить у Заказчика недостающие документы и



/Половой С.В./


/М.Н. Чичилов/

необходимую информацию. Срок разработки проекта, предусмотренный настоящим договором, приостанавливается до момента представления Заказчиком запрошенных документов и (или) информации;

2.2.6. По окончании Работ в соответствии с условиями Договора передать ЗАКАЗЧИКУ на рассмотрение результат Работы, а также Акт сдачи-приемки выполненных работ.

2.2.7. В сроки, дополнительно определяемые СТОРОНАМИ, за собственный счет устранять недоделки и дополнять проект освоения лесов по замечаниям согласующих организаций, если последние являются следствием ошибки или недоделки ИСПОЛНИТЕЛЯ.

2.2.8. Вносить исправления по замечаниям ЗАКАЗЧИКА за свой счет, если ошибки допущены по вине ИСПОЛНИТЕЛЯ.

2.2.9. Не передавать документацию, выполненную по Договору, третьим лицам без согласования с ЗАКАЗЧИКОМ.

2.2.10. Информировать ЗАКАЗЧИКА по его письменному запросу о состоянии дел по выполнению настоящего Договора.

2.2.11. В письменном виде своевременно информировать ЗАКАЗЧИКА об обстоятельствах, мешающих ИСПОЛНИТЕЛЮ выполнять принятые на себя договорные обязательства.

2.2.12. Нести другие обязанности, предусмотренные ст. 760 ГК РФ.

3. СТОИМОСТЬ РАБОТ И ПОРЯДОК РАСЧЕТОВ

3.1. Стоимость Работ по настоящему Договору, составляет **75 000,00 (семьдесят пять тысяч)** рублей, **НДС не облагается.**

3.2. Указанная в п. 3.1. стоимость Работы подлежит уточнению при:

- увеличении по согласованию СТОРОН фактических объемов Работы, выполняемой ИСПОЛНИТЕЛЕМ по Договору;
- изменении ЗАКАЗЧИКОМ Технического задания (Приложение №1);

3.3. В стоимость Работ не включены расходы по изготовлению дополнительных (сверх оговоренных в п. 1.3.) экземпляров проекта освоения лесов. Оплата этих расходов производится ЗАКАЗЧИКОМ по фактическим затратам по предъявлении накладной и счета.

3.4. Оплата по Договору производится в следующем порядке:

3.5. В течение 15-ти рабочих дней с момента подписания Акта сдачи-приемки выполненных работ, ЗАКАЗЧИК обязуется выплатить **100%** от суммы, указанной в п. 3.1 настоящего договора.

3.6. Датой оплаты считается дата выплаты (безналичный расчет) денежных средств за услуги ИСПОЛНИТЕЛЯ по разработке проекта освоения лесов в соответствии с условиями настоящего Договора.

4. СРОКИ, ПОРЯДОК СДАЧИ И ПРИЕМКИ РАБОТЫ

4.1.1. Срок выполнения Работы составляет **60 (шестьдесят) календарных** дней. ИСПОЛНИТЕЛЬ приступает к Работе с момента подписания настоящего договора и приложений к нему.

4.1.2. В сроки выполнения работ по настоящему Договору не входит время, необходимое для проведения государственной экспертизы и получения исходных данных от Заказчика.

4.2. В случае несоблюдения ЗАКАЗЧИКОМ установленных сроков:

- выдачи утвержденного Технического задания (Приложение №1);
- выдачи ИРД (Приложение №2);
- приемки Работ (своевременного подписания Акта сдачи-приемки или предоставления мотивированного возражения на его подписание);

 /Половой С.В./

 /М.Н. Чичилов/

сроки начала и окончания Работы по Договору переносятся ИСПОЛНИТЕЛЕМ в одностороннем порядке на период задержки исполнения ЗАКАЗЧИКОМ обязательств по Договору с письменным уведомлением ЗАКАЗЧИКА о причинах и сроках пролонгации Договора с правом применения условий п. 5.4. Договора;

4.3. Стороны определили, что сроки выполнения работ, предусмотренные п. 4.1. настоящего договора, приостанавливаются до момента предоставления Исполнителю дополнительных документов и (или) информации, в соответствии с п. 2.1.5., 2.2.5. настоящего договора.

4.4. Готовность Работы фиксируется следующим образом: в сроки, оговоренные настоящим Договором, ИСПОЛНИТЕЛЬ передает на рассмотрение уполномоченному представителю ЗАКАЗЧИКА по Накладной Акт сдачи-приемки выполненных работ с приложением **1 (одного) комплекта** Работы. Один экземпляр Накладной подписывается ЗАКАЗЧИКОМ или его представителем, скрепляется печатью (можно для документов) и передается ИСПОЛНИТЕЛЮ в момент передачи Работы.

4.5. Приемка Работы подтверждается подписанием ЗАКАЗЧИКОМ Акта сдачи-приемки в следующем порядке:

4.5.1. Рассмотрение предъявленных ИСПОЛНИТЕЛЕМ результатов Работ ЗАКАЗЧИКОМ осуществляется в течение 5 (пяти) рабочих дней с момента получения комплекта Работ.

4.5.2. В вышеназванный срок ЗАКАЗЧИК обязан подписать Акт сдачи-приемки выполненных работ и один экземпляр направить в адрес ИСПОЛНИТЕЛЯ или предоставить ему мотивированный отказ от приемки Работ.

4.5.3. В случае отказа ЗАКАЗЧИКА от приемки Работы, Сторонами в течение 2-х рабочих дней с момента получения ИСПОЛНИТЕЛЕМ мотивированного отказа составляется Акт с перечнем недостатков, необходимых доработок и сроков их выполнения. Для выполнения доработок и исправлений имеющихся недостатков Стороны устанавливают срок для каждого конкретного случая, в зависимости от объема и характера доработок и исправлений.

4.5.4. В течение 3-х рабочих дней после получения подписанного Акта сдачи-приемки ИСПОЛНИТЕЛЬ предоставляет ЗАКАЗЧИКУ оставшиеся комплекты Работы в соответствии с требованиями п. 1.3. настоящего Договора.

4.5.5. По истечении указанного в п. 4.5.1. срока, при отсутствии мотивированного отказа Работа считается принятой ЗАКАЗЧИКОМ и подлежащей оплате на основании одностороннего Акта сдачи-приемки в соответствии с условиями раздела 3 настоящего Договора.

4.6. Основанием для отказа в приемке Работы является несоответствие Работы, требованиям и условиям Договора.

5. ОТВЕТСТВЕННОСТЬ СТОРОН

5.1. За нарушение принятых по Договору обязательств, Стороны несут ответственность в соответствии с законодательством РФ.

5.2. ИСПОЛНИТЕЛЬ не несет ответственность за невыполнение обязательств по настоящему Договору, если оно вызвано действием или бездействием ЗАКАЗЧИКА, повлекшим невыполнение им собственных обязательств по настоящему Договору перед ИСПОЛНИТЕЛЕМ.

5.3. При нарушении ЗАКАЗЧИКОМ сроков оплаты Работы он уплачивает ИСПОЛНИТЕЛЮ пени в размере **0,5 %** от суммы долга за каждый день просрочки платежа, **но не более 10 %** от суммы долга.

5.4. В случае задержки предоставления исходной и разрешительной документации, согласно Перечню, согласованному в (Приложение № 2) к настоящему Договору, более чем на **14 (четырнадцать) рабочих дней** ИСПОЛНИТЕЛЬ вправе приостановить выполнение РАБОТ

 /Половой С.В./

 /М.Н. Чичилов/

до подписания соответствующего Соглашения о дальнейших условиях и сроках выполнения Работ.

5.5. При нарушении Исполнителем сроков сдачи Работ по вине ИСПОЛНИТЕЛЯ, установленных настоящим Договором, ЗАКАЗЧИК вправе потребовать от ИСПОЛНИТЕЛЯ уменьшения стоимости работ, указанной в п. 3.1. настоящего договора из расчета 0,5 % от стоимости работ за каждый день просрочки, но не более 10 % от полной стоимости работ.

Выплата неустоек не освобождает Стороны от исполнения обязательств в натуре.

5.6. Стороны могут быть освобождены от ответственности в случае обстоятельств непреодолимой силы и в других случаях, возникших независимо от воли Сторон, если от стороны нельзя было ожидать принятия этих обстоятельств в расчет при заключении Договора, либо избежание или преодоление этих обстоятельств или последствий.

Случаями непреодолимой силы считаются, в частности, следующие события: наводнение, землетрясение, пожар и иные стихийные бедствия, война, военные действия, акты органов власти и управления, влияющие на исполнение обязательств.

Доказательством наличия вышеуказанных обстоятельств и их продолжительности являются справки, выданные уполномоченными организациями в соответствии с действующим законодательством РФ. Пострадавшая от действия непреодолимой силы сторона должна немедленно известить другую сторону телеграммой или письмом, в т.ч. электронной почтой или факсом о типе и возможной продолжительности непреодолимой силы, а также о других обстоятельствах, препятствующих исполнению договорных обязательств. Если о наступлении вышеупомянутых обстоятельствах не будет сообщено своевременно, то пострадавшая от непреодолимой силы сторона не вправе на нее ссылаться, кроме того случая, когда обстоятельство непреодолимой силы препятствует направлению такого сообщения в срок.

5.7. В период действия непреодолимой силы и других обстоятельств, освобождающих от ответственности, обязательства сторон приостанавливаются. Если обстоятельства по смыслу данной статьи длятся более 60 (шестидесяти) календарных дней, Стороны должны решить судьбу данного Договора.

Если договоренность не будет достигнута, то пострадавшая от действий непреодолимой силы сторона вправе расторгнуть Договор в одностороннем порядке после письменного извещения (письмом, телеграммой, факсом, электронной почтой) об этом другой стороны за 10 (десять) календарных дней до расторжения.

При этом ИСПОЛНИТЕЛЬ обязан в этот же срок все ранее полученные им и не подтвержденные выполнением Работы платежи возвратить ЗАКАЗЧИКУ.

6. ВЗАИМООТНОШЕНИЯ СТОРОН ПОРЯДОК ИЗМЕНЕНИЯ И РАСТОРЖЕНИЯ ДОГОВОРА

6.1. Все изменения и дополнения по настоящему Договору оформляются Дополнительным соглашением в соответствии с действующим законодательством Российской Федерации, если иное не вытекает из условий Договора.

6.2. Стороны по своему усмотрению и по обоюдному согласию вправе изменить или расторгнуть Договор. Изменение условий Договора и его расторжение производятся в письменной форме в виде Дополнительного Соглашения или Соглашения, подписываемого Сторонами или их уполномоченными представителями.

6.3. По требованию ЗАКАЗЧИКА Договор может быть досрочно расторгнут в одностороннем порядке в случае, когда ИСПОЛНИТЕЛЬ существенно нарушил условия Договора о своевременной сдаче Работы (более 1-го месяца) по своей вине.

6.4. По требованию ИСПОЛНИТЕЛЯ Договор может быть досрочно расторгнут в одностороннем порядке в случаях, когда ЗАКАЗЧИК не передал исходно-разрешительную документацию (задержка более чем на 2 месяца).

 /Половой С.В./

 /М.Н. Чичилов/

В этих случаях ИСПОЛНИТЕЛЬ/ЗАКАЗЧИК письменно предупреждает сторону, о таких нарушениях с просьбой их устранения в разумный срок или информирует о расторжении Договора за 30 дней до его расторжения.

6.5. В случае прекращения Работы или ее приостановки по Договору (по инициативе ЗАКАЗЧИКА, по соглашению сторон, по иным условиям, предусмотренным настоящим Договором и действующим законодательством) ЗАКАЗЧИК обязан принять от ИСПОЛНИТЕЛЯ по Акту сдачи-приемки Работу в объеме в котором она выполнена на момент прекращения Договора и оплатить ее стоимость, определенную ИСПОЛНИТЕЛЕМ, исходя из объема фактически выполненной Работы, условий и цены настоящего Договора, произведенных ЗАКАЗЧИКОМ авансовых платежей. Оплата ЗАКАЗЧИКОМ и передача ИСПОЛНИТЕЛЕМ незавершенных Работ производится в порядке, установленном настоящим Договором. Незавершенные работы передаются ИСПОЛНИТЕЛЕМ в 1-ом экземпляре на бумажном носителе.

6.6. Настоящий Договор составлен в двух экземплярах, имеющих одинаковую юридическую силу, по одному для каждой Стороны.

6.7. Все уведомления, сообщения, претензии, направляемые одной из Сторон в связи с настоящим Договором, должны быть совершены в письменной форме и будут считаться переданными надлежащим образом, если они:

- направлены по факсимильной связи;
- доставлены курьером;
- посланы заказным письмом с уведомлением о вручении.

Все уведомления, приложения, дополнения, связанные с изменением, дополнением, расторжением настоящего договора должны быть совершены в письменной форме и будут считаться переданными надлежащим образом путем направления заказным письмом с уведомлением, или вручения уполномоченным представителям сторон лично (курьерская и иная доставка).

Решения, принятые на совместных совещаниях и отраженные в соответствующих Протоколах, подписанных Сторонами, являются обязательными для исполнения Сторонами. Принятые по итогам совещаний решения, выходящие за рамки договорных обязательств, подлежат последующему оформлению в виде соответствующих Дополнительных соглашений.

6.8. Стороны принимают меры к непосредственному урегулированию споров, возникающих при исполнении, изменении или расторжении Договора, путем проведения непосредственных переговоров полномочных представителей Сторон.

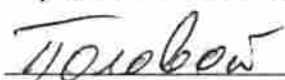
6.9. При ведении переговоров путем переписки по условиям Договора (в т.ч. претензионной), а также для решения поставленных вопросов в рамках выполнения обязательств по Договору, согласования условий приложений и соглашений к Договору, Стороны устанавливают срок для их рассмотрения не более 5-и (пяти) рабочих дней.

7. ОСОБЫЕ УСЛОВИЯ

7.1. Право использования проекта освоения лесов, разработанного по настоящему Договору, ЗАКАЗЧИК получает только после проведения полных расчетов с ИСПОЛНИТЕЛЕМ.

7.2. Авторские права на разработанный по Договору проект освоения лесов принадлежат ИСПОЛНИТЕЛЮ и использование ее ЗАКАЗЧИКОМ в качестве основы для разработки Технической документации для других объектов во всех случаях должны согласовываться с ИСПОЛНИТЕЛЕМ.

7.3. ИСПОЛНИТЕЛЬ должен быть указан полностью в любых предпринимаемых ЗАКАЗЧИКОМ публикациях, печатных изданиях, фотоматериалах по объекту, отраженному в предмете настоящего Договора.

 /Половой С.В./

 /М.Н. Чичилов/

7.4. Все переговоры и переписка, коммерческие оферты, предшествующие подписанию настоящего Договора, считаются недействительными в случае их расхождения с Договором.

7.5. Если одна из статей настоящего Договора становится недействительной, это не может служить основанием для приостановления действия остальных статей. В этом случае СТОРОНЫ настоящего Договора обязаны оперативно договориться о внесении в текст Договора новых положений взамен недействительных.

7.6. СТОРОНЫ подтверждают и гарантируют то, что они являются надлежаще учрежденными и действующими юридическими лицами.

7.7. СТОРОНЫ подтверждают и гарантируют то, что Договор подписан уполномоченными представителями СТОРОН и заключение настоящего Договора и выполнение его условий не противоречит положениям учредительных документов СТОРОН, внутренних документов Общества, не нарушает каких-либо постановлений и/или других нормативных документов органов власти и законодательства.

7.8. Обо всех изменениях в платежных и почтовых реквизитах, реквизитах электронной почты, изменении юридического адреса Стороны обязаны немедленно извещать друг друга. Действия, совершенные по старым адресам и счетам, совершенные до поступления уведомлений об их изменениях, засчитываются в исполнение обязательств надлежащим образом.

8. ПРИЛОЖЕНИЯ

Неотъемлемой частью настоящего Договора являются следующие приложения:

1. Техническое задание (Приложение №1);
2. Перечень исходно-разрешительной документации (Приложение №2);

9. АДРЕСА И РЕКВИЗИТЫ СТОРОН

ИСПОЛНИТЕЛЬ: ООО «ТСК-133»

Юридический адрес: 600901 г. Владимир, микрорайон Юрьевец, ул.Ноябрьская, д.131
Тел/факс: 8(920)628-51-57
ИНН: 3327123623
КПП: 332701001
Р/с: 40702810147100031804
в ПАО АКБ "АВАНГАРД"
БИК: 044525201
К/сч. 3010181000000000201

ИСПОЛНИТЕЛЬ: ООО «ДиМакс - проект»

Юридический адрес: 600017 г. Владимир, ул. Луначарского, д.26
Почтовый адрес: 600017 г. Владимир, ул. Луначарского, д.26
Тел/факс: 8(920)628-51-57
ИНН: 3328488730
КПП: 332801001
Р/счет: 40702810702000027614
Ярославский филиал ПАО "Промсвязьбанк"
г.Ярославль
БИК: 047888760
К/сч. банка: 30101810300000000760

10. ПОДПИСИ СТОРОН





Техническое задание

на выполнение работ по подготовке проектной документации по проектированию (изменению) границ лесопарковых зон защитных лесов земель лесного фонда Владимирского лесничества Владимирской области

I. Основание

Лесной кодекс Российской Федерации, Земельный кодекс Российской Федерации, Федеральный закон от 13.07.2015 № 218-ФЗ «О государственной регистрации недвижимости», Федеральный закон от 21.12.2004 № 172-ФЗ «О переводе земель или земельных участков из одной категории в другую», Положение об определении функциональных зон в лесопарковых зонах, площади и границ лесопарковых зон, зеленых зон, утвержденное Постановлением Правительства Российской Федерации от 14.12.2009 №1007, Лесоустроительная инструкция, утвержденная приказом Минприроды России от 29.03.2018 № 122.

II. Цель работ

Исключение из границ лесопарковых зон лесного участка с целью использования лесов для строительства сетей ливневой канализации, расположенного на территории Владимирского лесничества Пригородного участкового лесничества, площадью 1,1201га.

Включение в границы лесопарковых зон лесных участков, площадь которых не меньше площади исключаемых лесных участков и которые расположены на территории Владимирского лесничества либо на территории ближайших участковых лесничеств.

III. Состав работ

1. Полевые работы: определение характерных точек границ, исключаемых из лесопарковых зон лесных участков в местной системе координат МСК-33, таксация лесов глазомерно-измерительным способом с ландшафтной оценкой территории, определение характерных точек границ, лесных участков включаемых в границы лесопарковых зон в местной системе координат МСК-33, таксация лесов глазомерно-измерительным способом с ландшафтной оценкой территории.

2. Камеральные работы: разработка документации по проектированию (изменению) границ лесопарковых зон, подготовка обоснования исключения лесных участков из границ лесопарковых зон.

3. Проектная документация до ее представления Подрядчиком Заказчику подлежит согласованию с органом местного самоуправления городского, сельского поселения, городского округа, в границах которых устанавливаются зеленые зоны или лесопарковые зоны.

4. Проектная документация подлежит согласованию с Федеральным агентством лесного хозяйства в случае, если установление границ лесопарковой зоны или зеленой

зоны приводит к изменению границ ^{иных} категорий защитных лесов, эксплуатационных лесов и резервных лесов.

5. По итогам выполненных работ Подрядчик передает Заказчику документацию по проектированию (изменению) границ лесопарковых зон защитных лесов земель лесного фонда Владимирского лесничества Владимирской области (на электронном носителе – в 1 экземпляре и на бумажном носителе – в 2 экземплярах), включая текстовые и графические материалы, содержащие в том числе:

- сведения о границах населенных пунктов и муниципальных образований, на территории которых проектируются лесопарковые зоны и (или) зеленые зоны;
- сведения из государственного лесного реестра о правах пользования лесными участками, включаемыми в границы лесопарковой зоны и (или) зеленой зоны;
- сведения из государственного лесного реестра о правах пользования лесными участками, включаемыми в границы лесопарковой зоны;
- карты (схемы) лесопарковой зоны и (или) зеленой зоны, содержащие описание местоположения границ земельных участков (их частей), расположенных в границах соответствующей зоны;
- перечень координат характерных точек границ земельных участков, исключаемых из границ лесопарковой зоны и включаемых в лесопарковую зону, в системе координат МСК-33;
- выписка из государственного лесного реестра, содержащая перечень границ (кварталов, выделов) спроектированных лесопарковой зоны и (или) зеленой зоны, а также сведения о лесистости района
- схему разбивки лесопарковой зоны на функциональные зоны.

Документация по проектированию (изменению) границ лесопарковых зон должна соответствовать требованиям, установленным Постановлением Правительства Российской Федерации от 14.12.2009 № 1007 «Об утверждении Положения об определении функциональных зон в лесопарковых зонах, площади, границ лесопарковых зон, зеленых зон», и иным нормативным правовым актам в сфере регулирования лесных отношений.

IV. Гарантия

Подрядчик гарантирует качество выполненных работ, гарантийный срок составляет 12 месяцев со дня подписания акта приёма - передачи выполненных работ.

Генеральный директор
ООО «ДиМакс - проект» Ичилов М.Н.





УТВЕРЖДАЮ

/Чичилов М.Н./

2019г.

ПЕРЕЧЕНЬ ИСХОДНО-РАЗРЕШИТЕЛЬНОЙ ДОКУМЕНТАЦИИ

1. Проектная документация лесного участка, квартал №12 Владимирского лесничества по адресу: Владимирская обл., г. Владимир.

ЗАКАЗЧИК

Цоловой

(подпись, должность, расшифровка подписи, печать)





АДМИНИСТРАЦИЯ ВЛАДИМИРСКОЙ ОБЛАСТИ

ДЕПАРТАМЕНТ
ЛЕСНОГО ХОЗЯЙСТВА

РАСПОРЯЖЕНИЕ

05.06.2019

г. Владимир

№ 68-р

*Об утверждении проектной документации
лесного участка в составе земель лесного фонда
ГКУ ВО «Владимирское лесничество»*

В соответствии со статьей 70.1 и пунктом 6.1 статьи 83 Лесного кодекса Российской Федерации, статьей 39.14 Земельного кодекса Российской Федерации:

1. Утвердить проектную документацию лесного участка в составе земель лесного фонда ГКУ ВО «Владимирское лесничество», согласно распоряжению к настоящему приказу.
2. Срок действия настоящего распоряжения составляет два года.
3. Контроль за исполнением настоящего распоряжения возложить на заместителя директора департамента - заместителя главного государственного лесного инспектора Владимирской области.

Директор департамента



И.С.Петухов

УТВЕРЖДАЮ
 Директор департамента лесного
 хозяйства администрации
 Владимирской области
 И.С.Петухов

« 06 » 06 2019г.

ПРОЕКТНАЯ ДОКУМЕНТАЦИЯ ЛЕСНОГО УЧАСТКА

1. Местоположение, границы и площадь проектируемого лесного участка

Субъект Российской Федерации	Владимирская область
Муниципальное образование	г. Владимир
Категория земель	Земли лесного фонда
Лесничество	Владимирское
Участковое лесничество	Владимирское
Целевое назначение лесов, категория защитных лесов	Защитные леса – леса выполняющие функции защиты природных и иных объектов, лесопарковые зоны.
Квартал	12
Часть лесотаксационного выдела	4,6,10
Площадь проектируемого лесного участка, га	1,1201 га

1	2	3	4	5	6	7	8	9	10	11
1,1201	1,0751	-	-	-	1,0751	-	-	-	0,045	0,045

Таблица 2. Характеристика насаждений проектируемого лесного участка

Участковое лесничество/у рочище (при наличии)	Но мер кварта ла	Номер выдела	Состав насаждения или характеристика лесного участка при отсутствии насаждения	Площадь (га)/запас древесины при наличии (куб. м)	в том числе по группам возраста древостоя (га/куб. м)			
					Молодняк и	средневозрастные	Приспевающие	спелые и перестойные
1	2	3	4	5	6	7	8	9
Владимирское лесничество	12	4	7Ос2Дн1Лп	0,09га/23 куб. м.	-	-	0,09га/23 куб. м.	-
Владимирское лесничество	12	6	4Дн2Ос2Б1Лп1С	0,9851 га/138 куб.м.	-	-	0,9851га/138 куб.м.	-

Таблица 3. Средние таксационные показатели насаждений проектируемого лесного участка

Целевое назначение лесов	Хозяйство, преобладающая порода	Состав насаждений	Возраст	Бонитет	Полнота	Средний запас древесины (куб. м/га)		
						средневозрастные	приспевающие	спелые и перестойные
1	2	3	4	5	6	7	8	9
Защитные леса	Твердолиственное, Дуб низкорослый	4Дн2Ос2Б1Лп1С	60	3	0,7	-	150	-

Таблица 4. Виды и объемы использования лесов на проектируемом лесном участке

Целевое назначение лесов	Хозяйство (хвойное, твердолиственное, мягколиственные)	Площадь (га)	Единица измерения	Объемы использования лесов (изъятия лесных ресурсов)
1	2	3	4	5
Проектирование изменения границ лесопарковой зоны защитных лесов с целью дальнейшего формирования лесного участка для дальнейшего предоставления лесного участка в аренду для строительства линейного объекта: строительства ливневой канализации				
Защитные леса	-	1,1201	га	-

4. Виды разрешенного использования лесов на проектируемом лесном участке

Лесохозяйственным регламентом Владимирского лесничества в квартале №12 Владимирского участкового лесничества и соответственно в проектируемом лесном участке установлены следующие виды разрешенного использования лесов: осуществление рекреационной деятельности, заготовка древесины, заготовка и сбор не древесных лесных ресурсов, заготовка пищевых лесных ресурсов и сбор лекарственных растений, выращивание лесных, плодовых, ягодных, декоративных растений, лекарственных растений, выращивание посадочного материала лесных растений (саженцев, сеянцев), реконструкция, эксплуатация линейных объектов, осуществление религиозной деятельности, изыскательские работы.

5. Сведения об обременениях проектируемого лесного участка

По данным государственного лесного реестра квартал № 12 часть лесотаксационных выделов 4,6,10 Владимирского участкового лесничества не имеет обременения.

6. Сведения об ограничениях использования лесов

С учетом целевого назначения и правового режима лесов, установленного лесным законодательством Российской Федерации, лесохозяйственным регламентом Владимирского лесничества предусмотрены следующие ограничения в использовании лесов:

- Проведение сплошных рубок, за исключением тех случаев, когда выборочные рубки не обеспечивают замену лесных насаждений, утрачивающих свои средообразующие, водоохранные, санитарно-гигиенические, оздоровительные и иные полезные функции, на лесные насаждения, обеспечивающие сохранение целевого назначения защитных лесов и выполняемых ими полезных функций (ч. 4 ст. 17 и ч. 5.1 ст. 21 Лесного кодекса РФ).
- Использование токсичных химических препаратов для охраны и защиты лесов (п. 10 приказа Минсельхоза России от 06.11.2010 № 543) в том числе в научных целях;
- осуществление видов деятельности в сфере охотничьего хозяйства;
- ведение сельского хозяйства;
- создание лесных плантаций;
- разработка месторождений полезных ископаемых;
- размещение объектов капитального строительства, за исключением гидротехнических сооружений;
- создание лесоперерабатывающей инфраструктуры.

В целях охраны лесопарковых зон допускается возведение ограждений на их территориях.

7. Сведения о наличии зданий, сооружений, объектов, связанных с созданием лесной инфраструктуры и объектов, не связанных с созданием лесной инфраструктуры на проектируемом лесном участке

Таблица 5

№ п/п	Участковое лесничество/урочище (при наличии)	Номер квартала	Номер выдела	Площадь объекта (га)	Наименование объекта
1	2	3	4	5	6
-	-	-	-	-	-

8. Сведения о наличии на проектируемом лесном участке особо защитных участков лесов, особо охраняемых природных территорий, зон с особыми условиями использования территорий

Согласно данным государственного лесного реестра на проектируемом лесном участке не существуют особо защитные участки лесов (ОЗУ), особо охраняемые природные территории (ООПТ), зоны с особыми условиями использования территорий.

Таблица 6

№ п/п	Наименование участкового лесничества/урочища (при наличии)	Номер квартала	Номер выдела	Виды ОЗУ, наименование ООПТ, виды зон с особыми условиями использования территорий	Общая площадь, га
1	2	3	4	5	6
-	-	-	-	-	-

9. Проектирование вида использования лесов лесного участка

Согласно лесохозяйственному регламенту Владимирского лесничества квартал №12 части лесотаксационных выделов 4,6,10 Владимирского участкового лесничества, в границах которого расположен проектируемый лесной участок, относится к зоне планируемого освоения лесов для проектирования изменения границ лесопарковой зоны защитных лесов с целью дальнейшего формирования лесного участка для дальнейшего предоставления лесного участка в аренду для строительства линейного объекта: ливневой канализации.

СХЕМА РАСПОЛОЖЕНИЯ ПРОЕКТИРУЕМОГО ЛЕСНОГО УЧАСТКА

Субъект Российской Федерации

Владимирская область

Муниципальное образование

г. Владимир

Категория земель

Земли лесного фонда

Лесничество

Владимирское

Участковое лесничество

Владимирское

Вид использования лесов

-

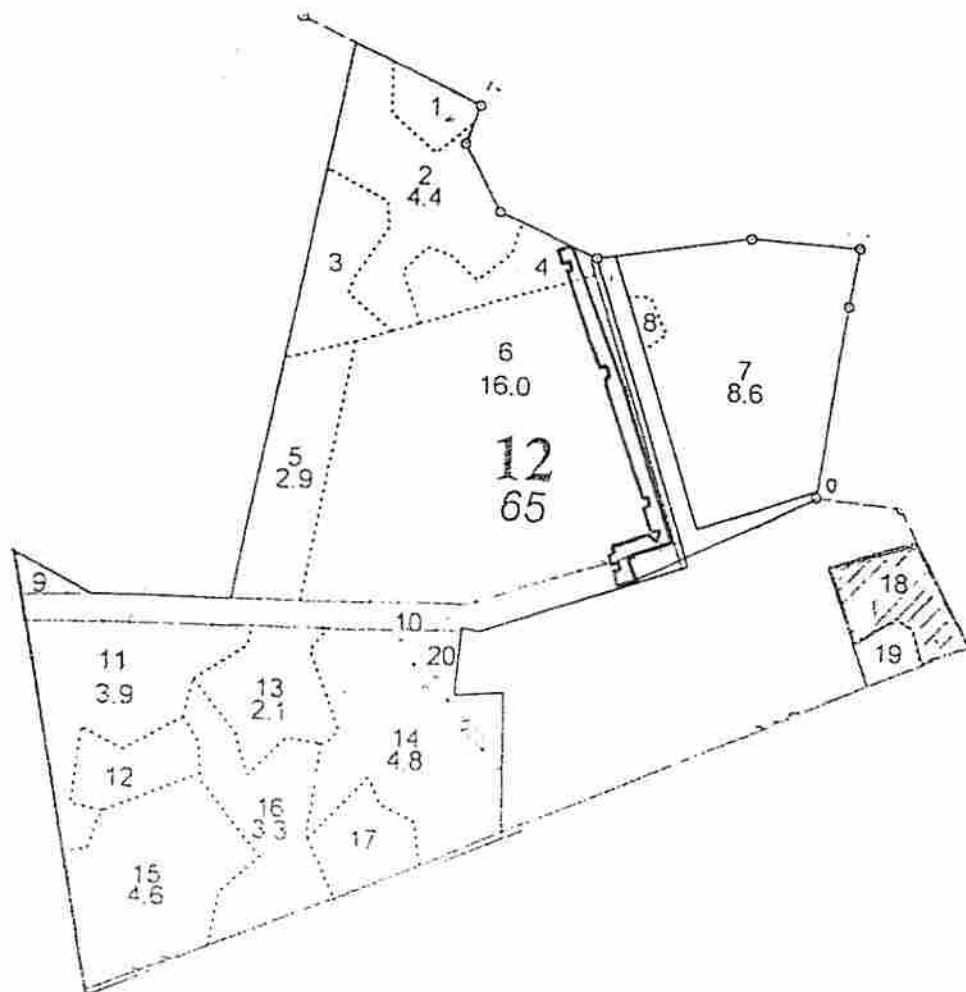
Цель предоставления лесного участка

Проектирование изменения границ лесопарковой зоны защитных лесов с целью дальнейшего формирования лесного участка для дальнейшего предоставления лесного участка в аренду для строительства линейного объекта: ливневой канализации

Особые отметки:

-

Масштаб 1: 10 000



Участок №1

Геоданные:

Номера характерных точек	Направление румбы (азимуты) линий, °	Длина линий, метры
Привязка	ЮЗ:90	300
1-2	СЗ:20	28,08
2-3	СВ:71	12,92
3-4	СЗ:19	9,69
4-5	ЮЗ:70	9,53
5-6	ЮЗ:75	4,56
6-7	СЗ:14	1,62
7-8	СЗ:0	1,63
8-9	СВ:8	1,63
9-10	СВ:14	2,07
10-11	СВ:21	2,18
11-12	СВ:26	2,6
12-13	СВ:26	1,62
13-14	СВ:38	1,57
14-15	СВ:45	1,57
15-16	СВ:53	1,57
16-17	СЗ:23	5,76
17-18	СЗ:0	1,09
18-19	СВ:18	1,09
19-20	СВ:26	1,05
20-21	СВ:45	1,04
21-22	СВ:71	9,99
22-23	СВ:70	35,42
23-24	СВ:68	1,04
24-25	ЮВ:81	1,04
25-26	ЮВ:71	1,04

Каталог координат
(используемая система
координат)

Номера характерны х точек	X	Y
1	189436.67	215999.01
2	189463.12	215989.56
3	189467.19	216001.82
4	189476.32	215998.56
5	189473.40	215989.49
6	189472.01	215985.14
7	189473.62	215984.94
8	189475.25	215984.92
9	189476.87	215985.04
10	189478.90	215985.43
11	189480.96	215986.16
12	189483.30	215987.32
13	189484.66	215988.20
14	189485.87	215989.20
15	189486.98	215990.31
16	189487.98	215991.53
17	189493.42	215989.63
18	189494.51	215989.56
19	189495.59	215989.77
20	189496.52	215990.25
21	189497.33	215990.91
22	189500.88	216000.24
23	189512.75	216033.61
24	189512.96	216034.63
25	189512.91	216035.67
26	189512.59	216036.66

26-27	IOB:56	1,05
27-28	IOB:38	1,04
28-29	IOB:38	1,05
29-30	IOB:15	2
30-31	IOB:7	1,31
31-32	IO3:18	1,31
32-33	CB:77	1,29
33-34	CB:74	2,7
34-35	CB:57	3,09
35-36	CB:39	1,57
36-37	CB:32	1,48
37-38	CB:12	1,76
38-39	C3:11	1,03
39-40	CB:9	1,1
40-41	C3:8	1,15
41-42	C3:22	4,38
42-43	IO3:45	1,01
43-44	IO3:45	1,01
44-45	IO3:67	2,66
45-46	IO3:80	1,05
46-47	C3:80	1,04
47-48	C3:80	1,05
48-49	C3:53	1,05
49-50	C3:38	1,04
50-51	C3:18	1,05
51-52	C3:20	7,57
52-53	C3:20	19,76
53-54	C3:20	15,75
54-55	C3:15	1,14
55-56	C3:0	1,13
56-57	CB:21	1,14

27	189512.02	216037.54
28	189511.25	216038.23
29	189510.32	216038.71
30	189508.44	216039.38
31	189507.15	216039.61
32	189505.86	216039.41
33	189506.32	216040.62
34	189507.15	216043.19
35	189508.81	216045.80
36	189510.02	216046.81
37	189511.33	216047.50
38	189513.03	216047.97
39	189514.06	216048.06
40	189515.16	216047.99
41	189516.28	216047.75
42	189520.40	216046.27
43	189519.61	216045.64
44	189519.00	216044.83
45	189518.04	216042.35
46	189517.81	216041.33
47	189517.86	216040.29
48	189518.17	216039.29
49	189518.73	216038.41
50	189519.50	216037.71
51	189520.43	216037.22
52	189527.54	216034.63
53	189546.11	216027.87
54	189560.89	216022.45
55	189562.01	216022.22
56	189563.14	216022.31
57	189564.21	216022.68

57-58	CB:33	1,14
58-59	CB:59	1,13
59-60	CB:71	2,23
60-61	C3:21	10,96
61-62	IO3:54	1,55
62-63	IO3:90	1,02
63-64	IO3:90	1,02
64-65	C3:74	1,03
65-66	C3:59	1,02
66-67	C3:38	1,02
67-68	C3:8	1,02
68-69	C3:20	25,09
69-70	C3:20	59,61
70-71	C3:20	59,11
71-72	C3:11	1,05
72-73	C3:0	1,05
73-74	CB:11	1,06
74-75	CB:36	1,05
75-76	CB:56	1,05
76-77	CB:68	1,05
77-78	CB:63	1,48
78-79	C3:20	10,95
79-80	IO3:78	1,55
80-81	IO3:78	1,04
81-82	IO3:90	1,05
82-83	C3:71	1,04
83-84	C3:63	1,05
84-85	C3:45	1,04
85-86	C3:14	1,05
86-87	C3:20	47,35
87-88	C3:21	68,25


58	189565.15	216023.33
59	189565.87	216024.20
60	189566.73	216026.26
61	189576.98	216022.40
62	189576.45	216020.95
63	189576.22	216019.95
64	189576.26	216018.93
65	189576.56	216017.95
66	189577.10	216017.08
67	189577.84	216016.38
68	189578.74	216015.90
69	189602.30	216007.25
70	189658.05	215986.15
71	189713.36	215965.30
72	189714.38	215965.06
73	189715.43	215965.09
74	189716.44	215965.39
75	189717.33	215965.95
76	189718.04	215966.72
77	189718.53	215967.65
78	189719.05	215969.03
79	189729.30	215965.17
80	189728.76	215963.71
81	189728.54	215962.70
82	189728.58	215961.65
83	189728.91	215960.66
84	189729.47	215959.78
85	189730.24	215959.07
86	189731.17	215958.60
87	189775.48	215941.92
88	189839.46	215918.15

88-89	CB:73	11,07
89-90	C3:21	7,75
90-91	IO3:71	15,22
91-92	C3:20	12,25
92-93	CB:70	19,25
93-94	C3:20	13
94-95	IOB:80	12,29
95-96	IOB:22	5,16
96-97	IOB:30	30,85
97-98	IOB:21	3,55
98-99	IOB:23	36,62
99-100	IOB:19	27,68
100-101	IOB:22	3,92
101-102	IOB:22	52,45
102-103	IOB:21	35,89
103-104	IOB;21	33,05
104-105	IOB:24	3,94
105-106	IOB:17	21,63
106-107	IOB:19	34,54
107-108	IOB:23	4
108-109	IOB:19	32,32
109-110	IOB:19	25,81
110-111	IOB:19	44,35
111-112	IOB:19	13,91
112-113	IO3:70	59,39
113-114	IOB:22	3,83
114-115	IO3:73	4,81
115-116	IOB:20	33,61
116-1	IO3:70	22,26

89	189849.84	215914.30
90	189852.45	215921.59
91	189866.72	215916.29
92	189862.51	215904.79
93	189880.56	215898.09
94	189885.08	215910.28
95	189883.64	215922.48
96	189878.69	215923.94
97	189850.19	215935.76
98	189846.84	215936.93
99	189813.07	215951.09
100	189787.55	215961.79
101	189783.86	215963.11
102	189735.38	215983.11
103	189701.87	215995.97
104	189671.01	216007.80
105	189667.35	216009.26
106	189646.90	216016.31
107	189614.24	216027.54
108	189610.49	216028.95
109	189580.04	216039.79
110	189555.64	216048.18
111	189513.89	216063.16
112	189500.78	216067.81
113	189480.93	216011.83
114	189477.31	216013.07
115	189475.76	216008.52
116	189444.16	216019.96
1	189436.67	215999.01

Согласовано:

Лицо, ответственное за подготовку проектной документации лесного участка представителя органа государственной власти, утверждающего проектную документацию лесного участка



(подпись)



Лягоскин В.И.
Ф.И.О.

Заинтересованное лицо (представитель заинтересованного лица)





Ховряков А.С.
Ф.И.О.

В том числе: Кадастровый номер исходного земельного участка: -
Условный номер исходного земельного участка (при наличии): 33-33-01/038/2008-731

Планируемый срок использования земельного (лесного) участка:
11 месяцев

1. Местоположение лесного участка

Наименование субъекта Российской Федерации: Владимирская область
Наименование района: -

Муниципальное образование: г. Владимир

Лесничество: Владимирское

Участковое лесничество: Владимирское

лесной квартал 12

часть лесотаксационных выделов 4,6,10.

1. Использование проектируемого земельного (лесного) участка:

Вид использования лесов в соответствии со статьей 25 Лесного кодекса РФ	Цель предоставления лесного участка в аренду
-	Проектирование изменения границ лесопарковой зоны защитных лесов с целью дальнейшего формирования лесного участка для дальнейшего предоставления лесного участка в аренду для строительства линейного объекта: ливневой канализации

2. Таксационное описание проектируемого земельного (лесного) участка:

Наименование участкового лесничества. Целевое назначение лесов, категории защитных лесов, Подкатегория лесов	№ лесных кварталов	№ лесотаксационных выделов	Площадь, (га)	Состав лесных насаждений	Класс возраста /возраст лет	Бонитет	Полнота	Общий запас древесины м. куб.
1	2	3	4	5	6	7	8	9
Владимирское лесничество, Защитные леса - леса, выполняющие функции защиты природных и иных объектов, лесопарковые зоны	12	10	0,045	Линия электропередач ширина 20,0 м, протяженность 0,8 км, чистая				
		6	1,1022	4Дп2Ос2Б1Лп1С	5/50	3	0,7	154
		4	0,09	7Ос2Дп1Лп	8/75	2	0,7	23

3. Наличие пресечений границ проектируемого земельного (лесного) участка с:

Территориальная единица	Наличие пересечения
границы муниципального образования	-
границы населенного пункта	-
границы земельного участка, не отнесенного к землям лесного фонда	-
границы лесничества и лесопарков	-
границы иных частей испрашиваемого земельного участка	-
границы иных территориальных единиц	-

Схема расположения проектируемого земельного (лесного) участка

Местоположение лесного участка

Наименование субъекта Российской Федерации: Владимирская область

Наименование района: -

Муниципальное образование: г. Владимир

Лесничество: Владимирское

Участковое лесничество: Владимирское

лесной квартал 12

части лесотаксационных выделов 4,6,10.

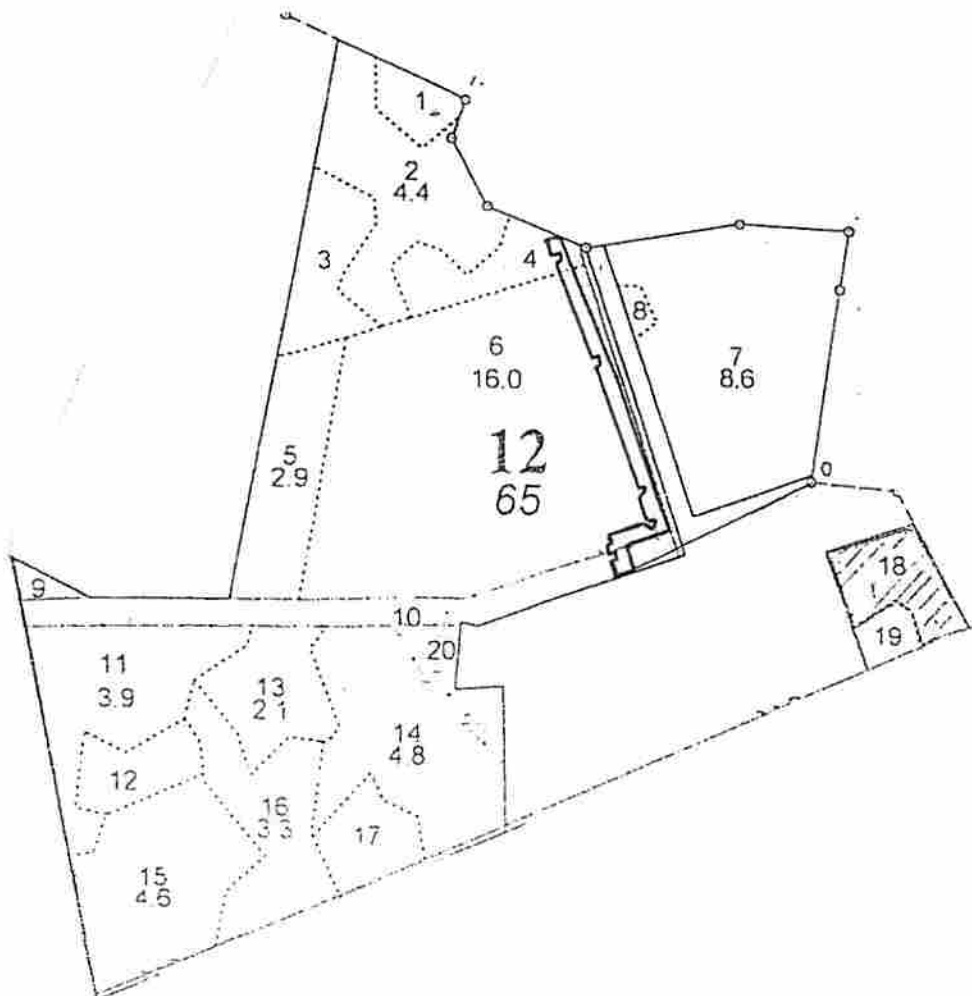
Вид использования лесов: -.

Цель предоставления лесного участка: Проектирование изменения границ лесопарковой зоны защитных лесов с целью дальнейшего формирования лесного участка для дальнейшего предоставления лесного участка в аренду для строительства линейного объекта: ливневой канализации

Особые отметки: -

Площадь: 1,1201 га

Масштаб: 1:10 000



Участок №1

Геоданные:

Номера характерных точек	Направление румбы (азимуты) линий, °	Длина линий, метры
Привязка	ЮЗ:90	300
1-2	СЗ:20	28,08
2-3	СВ:71	12,92
3-4	СЗ:19	9,69
4-5	ЮЗ:70	9,53
5-6	ЮЗ:75	4,56
6-7	СЗ:14	1,62
7-8	СЗ:0	1,63
8-9	СВ:8	1,63
9-10	СВ:14	2,07
10-11	СВ:21	2,18
11-12	СВ:26	2,6
12-13	СВ:26	1,62
13-14	СВ:38	1,57
14-15	СВ:45	1,57
15-16	СВ:53	1,57
16-17	СЗ:23	5,76
17-18	СЗ:0	1,09
18-19	СВ:18	1,09
19-20	СВ:26	1,05
20-21	СВ:45	1,04
21-22	СВ:71	9,99
22-23	СВ:70	35,42
23-24	СВ:68	1,04
24-25	ЮВ:81	1,04

Каталог координат
(используемая система
координат)

Номера характерны х точек	X	Y
1	189436.67	215999.01
2	189463.12	215989.56
3	189467.19	216001.82
4	189476.32	215998.56
5	189473.40	215989.49
6	189472.01	215985.14
7	189473.62	215984.94
8	189475.25	215984.92
9	189476.87	215985.04
10	189478.90	215985.43
11	189480.96	215986.16
12	189483.30	215987.32
13	189484.66	215988.20
14	189485.87	215989.20
15	189486.98	215990.31
16	189487.98	215991.53
17	189493.42	215989.63
18	189494.51	215989.56
19	189495.59	215989.77
20	189496.52	215990.25
21	189497.33	215990.91
22	189500.88	216000.24
23	189512.75	216033.61
24	189512.96	216034.63
25	189512.91	216035.67

25-26	IOB:71	1,04
26-27	IOB:56	1,05
27-28	IOB:38	1,04
28-29	IOB:38	1,05
29-30	IOB:15	2
30-31	IOB:7	1,31
31-32	IO3:18	1,31
32-33	CB:77	1,29
33-34	CB:74	2,7
34-35	CB:57	3,09
35-36	CB:39	1,57
36-37	CB:32	1,48
37-38	CB:12	1,76
38-39	C3:11	1,03
39-40	CB:9	1,1
40-41	C3:8	1,15
41-42	C3:22	4,38
42-43	IO3:45	1,01
43-44	IO3:45	1,01
44-45	IO3:67	2,66
45-46	IO3:80	1,05
46-47	C3:80	1,04
47-48	C3:80	1,05
48-49	C3:53	1,05
49-50	C3:38	1,04
50-51	C3:18	1,05
51-52	C3:20	7,57
52-53	C3:20	19,76
53-54	C3:20	15,75
54-55	C3:15	1,14
55-56	C3:0	1,13

26	189512.59	216036.66
27	189512.02	216037.54
28	189511.25	216038.23
29	189510.32	216038.71
30	189508.44	216039.38
31	189507.15	216039.61
32	189505.86	216039.41
33	189506.32	216040.62
34	189507.15	216043.19
35	189508.81	216045.80
36	189510.02	216046.81
37	189511.33	216047.50
38	189513.03	216047.97
39	189514.06	216048.06
40	189515.16	216047.99
41	189516.28	216047.75
42	189520.40	216046.27
43	189519.61	216045.64
44	189519.00	216044.83
45	189518.04	216042.35
46	189517.81	216041.33
47	189517.86	216040.29
48	189518.17	216039.29
49	189518.73	216038.41
50	189519.50	216037.71
51	189520.43	216037.22
52	189527.54	216034.63
53	189546.11	216027.87
54	189560.89	216022.45
55	189562.01	216022.22
56	189563.14	216022.31

56-57	CB:21	1,14
57-58	CB:33	1,14
58-59	CB:59	1,13
59-60	CB:71	2,23
60-61	C3:21	10,96
61-62	IO3:54	1,55
62-63	IO3:90	1,02
63-64	IO3:90	1,02
64-65	C3:74	1,03
65-66	C3:59	1,02
66-67	C3:38	1,02
67-68	C3:8	1,02
68-69	C3:20	25,09
69-70	C3:20	59,61
70-71	C3:20	59,11
71-72	C3:11	1,05
72-73	C3:0	1,05
73-74	CB:11	1,06
74-75	CB:36	1,05
75-76	CB:56	1,05
76-77	CB:68	1,05
77-78	CB:63	1,48
78-79	C3:20	10,95
79-80	IO3:78	1,55
80-81	IO3:78	1,04
81-82	IO3:90	1,05
82-83	C3:71	1,04
83-84	C3:63	1,05
84-85	C3:45	1,04
85-86	C3:14	1,05
86-87	C3:20	47,35

57	189564.21	216022.68
58	189565.15	216023.33
59	189565.87	216024.20
60	189566.73	216026.26
61	189576.98	216022.40
62	189576.45	216020.95
63	189576.22	216019.95
64	189576.26	216018.93
65	189576.56	216017.95
66	189577.10	216017.08
67	189577.84	216016.38
68	189578.74	216015.90
69	189602.30	216007.25
70	189658.05	215986.15
71	189713.36	215965.30
72	189714.38	215965.06
73	189715.43	215965.09
74	189716.44	215965.39
75	189717.33	215965.95
76	189718.04	215966.72
77	189718.53	215967.65
78	189719.05	215969.03
79	189729.30	215965.17
80	189728.76	215963.71
81	189728.54	215962.70
82	189728.58	215961.65
83	189728.91	215960.66
84	189729.47	215959.78
85	189730.24	215959.07
86	189731.17	215958.60
87	189775.48	215941.92

87-88	C3:21	68,25
88-89	CB:73	11,07
89-90	C3:21	7,75
90-91	IO3:71	15,22
91-92	C3:20	12,25
92-93	CB:70	19,25
93-94	C3:20	13
94-95	IOB:80	12,29
95-96	IOB:22	5,16
96-97	IOB:30	30,85
97-98	IOB:21	3,55
98-99	IOB:23	36,62
99-100	IOB:19	27,68
100-101	IOB:22	3,92
101-102	IOB:22	52,45
102-103	IOB:21	35,89
103-104	IOB;21	33,05
104-105	IOB:24	3,94
105-106	IOB:17	21,63
106-107	IOB:19	34,54
107-108	IOB:23	4
108-109	IOB:19	32,32
109-110	IOB:19	25,81
110-111	IOB:19	44,35
111-112	IOB:19	13,91
112-113	IO3:70	59,39
113-114	IOB:22	3,83
114-115	IO3:73	4,81
115-116	IOB:20	33,61
116-1	IO3:70	22,26

88	189839.46	215918.15
89	189849.84	215914.30
90	189852.45	215921.59
91	189866.72	215916.29
92	189862.51	215904.79
93	189880.56	215898.09
94	189885.08	215910.28
95	189883.64	215922.48
96	189878.69	215923.94
97	189850.19	215935.76
98	189846.84	215936.93
99	189813.07	215951.09
100	189787.55	215961.79
101	189783.86	215963.11
102	189735.38	215983.11
103	189701.87	215995.97
104	189671.01	216007.80
105	189667.35	216009.26
106	189646.90	216016.31
107	189614.24	216027.54
108	189610.49	216028.95
109	189580.04	216039.79
110	189555.64	216048.18
111	189513.89	216063.16
112	189500.78	216067.81
113	189480.93	216011.83
114	189477.31	216013.07
115	189475.76	216008.52
116	189444.16	216019.96
1	189436.67	215999.01

Прошнуровано, сшито и скреплено
печатью 19 (девятнадцать) листов
Директор ГКУ ВО
«Владимирское лесничество»

