



Администрация Владимирской области
Департамент строительства и архитектуры

ПОСТАНОВЛЕНИЕ

от «29» октября 2018 г.

№ 75

*О подготовке проекта межевания территории,
ограниченной полосой отвода Горьковской железной дороги,
ул. Производственной муниципального образования
(городской округ) город Владимир*

В соответствии со статьями 41-43, 45, 46 Градостроительного кодекса Российской Федерации, Законом Владимирской области от 04.07.2017 № 61-ОЗ «О перераспределении полномочий в области градостроительной деятельности между органами местного самоуправления муниципального образования город Владимир Владимирской области и исполнительными органами государственной власти Владимирской области», постановлением департамента строительства и архитектуры администрации Владимирской области от 16.02.2018 № 07 «Об утверждении Порядка осуществления отдельных полномочий в области градостроительной деятельности, перераспределения между органами местного самоуправления муниципального образования город Владимир Владимирской области и исполнительными органами государственной власти Владимирской области», решением Совета народных депутатов города Владимира от 05.11.2009 № 223 «Об утверждении Генерального плана муниципального образования (городской округ) город Владимир Владимирской области», решением Совета народных депутатов города Владимира от 31.10.2011 № 183 «Об утверждении «Правил землепользования и застройки муниципального образования город Владимир» п о с т а н о в л я ю:

1. Подготовить проект межевания территории, ограниченной полосой отвода

Горьковской железной дороги, ул.Производственной муниципального образования (городской округ) город Владимир в соответствии со схемой границ территории проектирования, согласно приложению № 1 и в соответствии с заданием на разработку проекта межевания территории, ограниченной полосой отвода Горьковской железной дороги, ул.Производственной муниципального образования (городской округ) город Владимир, согласно приложению № 2.

2. Контроль за исполнением настоящего постановления возложить на заместителя директора департамента, главного архитектора области.

3. Настоящее постановление вступает в силу с даты официального опубликования.

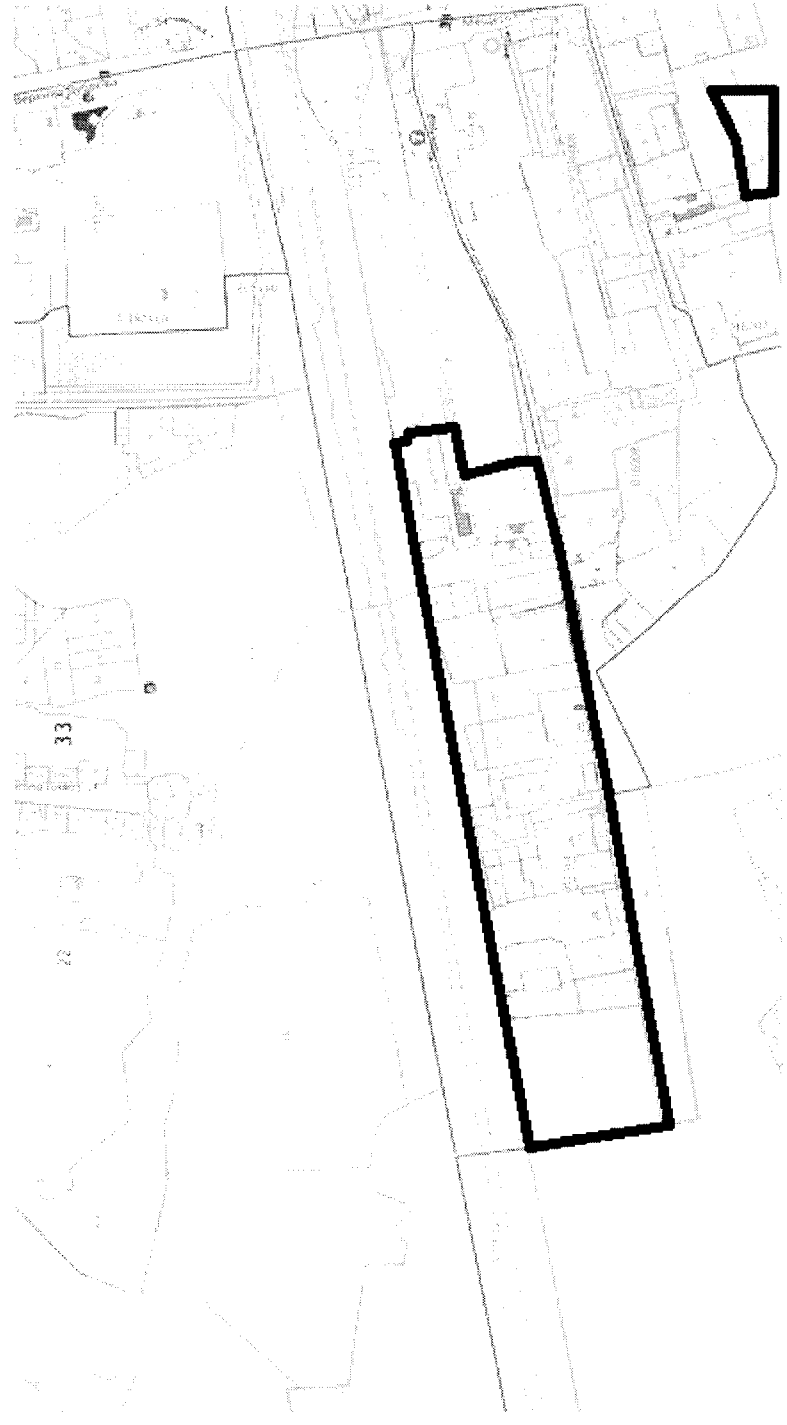
Заместитель директора департамента



С.В.Дмитриев

Приложение № 1
к постановлению департамента
строительства и архитектуры администрации
Владимирской области
от 29.10.2018 № 75

СХЕМА ГРАНИЦ ТЕРРИТОРИИ ПРОЕКТИРОВАНИЯ



- границы
территории проектирования



Приложение № 2
к постановлению департамента
строительства и архитектуры администрации
Владимирской области
от 29.10.2018 № 75

ЗАДАНИЕ
на разработку проекта межевания территории, ограниченной полосой отвода Горьковской железной дороги, ул.Производственной муниципального образования (городской округ) город Владимир

№ раздела	Наименование раздела	Содержание раздела
1.	Наименование выполняемых работ	Проект межевания территории, ограниченной полосой отвода Горьковской железной дороги, ул.Производственной муниципального образования (городской округ) город Владимир
2.	Основание для разработки документации по планировке территории	1. Генеральный план муниципального образования (городской округ) город Владимир. 2. Правила землепользования и застройки муниципального образования (городской округ) город Владимир
3.	Исходные материалы	1. Топографо-геодезическая съемка в электронном виде с охватом территории ориентировочно 50 м от границы проектирования рассматриваемой территории (выполняется Исполнителем). 2. Действующая градостроительная документация: Генеральный план муниципального образования (городской округ) город Владимир, Правила землепользования и застройки муниципального образования (городской округ) город Владимир (размещена на официальном сайте органов местного самоуправления - www.vladimir-city.ru). 3. Инвентаризационные данные о правообладателях земельных участков и объектов недвижимости, зонах с особыми условиями использования территории (выполняется Исполнителем). 4. План красных линий с координатами точек, выданных управлением архитектуры и строительства администрации города Владимира (выдается по запросу)
4.	Основные характеристики объекта: местоположение, площадь и границы проектируемой территории	Проектируемая территория расположена в границах территориальной зоны П-3 (зона размещения производственных объектов IV класса санитарной опасности) в Ленинском районе города Владимира и ограничена: - с севера – полосой отвода Горьковской железной дорогой; - с юга – ул.Производственная; - с запада – землями лесного фонда; - с востока - границей территориальной зоны П-2. Общая (ориентировочная) площадь территории в границах проектирования – 23 га
5.	Планировочные ограничения	1. Красные линии.

	проектируемой территории, зоны с особыми условиями использования территорий	<p>2. Охранные зоны инженерных коммуникаций.</p> <p>3. Санитарно-защитная зона от железной дороги.</p>
6.	Цель и задачи выполняемых работ	<p>1. Цель работы: -разработка проекта межевания территории для определения местоположения границ образуемых и изменяемых земельных участков.</p> <p>2. Задачи выполняемых работ: -определение линий отступа от красных линий в целях определения места допустимого размещения зданий, строений и сооружений; -определение местоположения границ образуемых и изменяемых земельных участков</p>
	Требования к выполнению и содержанию работ	<p>1. Разработать проект межевания территории в границах, установленных заданием в соответствии с местной системой координат МСК-33.</p> <p>2. Работа должна соответствовать требованиям документов территориального планирования, Градостроительному кодексу Российской Федерации; Земельному кодексу Российской Федерации, областным нормативам градостроительного проектирования Владимирской области, утвержденным постановлением департамента строительства и архитектуры администрации Владимирской области (далее – ДСА) от 18.07.2016 № 04, нормативам градостроительного проектирования муниципального образования город Владимир Владимирской области, утвержденным ДСА от 30.03.2018 № 27, требованиям технических регламентов, СП 42.13330.2016 «Градостроительство. Планировка и застройка городских и сельских поселений»</p>
8.	Дополнительные требования к документации по планировке территории	<p>1. Если разработка проекта межевания территории осуществляется применительно к территории, в границах которой предусматривается образование земельных участков на основании утвержденной схемы расположения земельного участка или земельных участков на кадастровом плане территории, срок действия которой не истек, местоположение границ земельных участков в таком проекте межевания территории должно соответствовать местоположению границ земельных участков, образование которых предусмотрено данной схемой</p>
9.	Состав и содержание документации по планировке территории	<p style="text-align: center;">Том I</p> <p style="text-align: center;">Проект межевания территории</p> <p>1.Основная (утверждаемая) часть проекта межевания: <u>текстовые материалы:</u> -перечень и сведения о площади образуемых земельных участков,</p>

		<p>в том числе возможные способы их образования;</p> <p>-перечень и сведения о площади образуемых земельных участков, которые будут отнесены к территориям общего пользования или имуществу общего пользования, в том числе в отношении которых предполагаются резервирование и (или) изъятие для государственных или муниципальных нужд;</p> <p>--виды разрешенного использования образуемых земельных участков</p> <p>графические материалы:</p> <p>-чертёж межевания территории М 1:2000; М:1000;</p> <p>- схема границ образуемых земельных участков с каталогом координат М 1:2000; М:1000</p> <p>- Том II</p> <p>2. Материалы по обоснованию проекта межевания:</p> <p>- графические материалы:</p> <p>- чертёж или чертежи современного состояния территории М 1:2000, М 1:1000</p>
10.	Требования к форме передаваемых материалов	<p>До утверждения проекта межевания территории предоставить в департамент строительства и архитектуры администрации области материалы, которые должны отвечать следующим требованиям:</p> <p>1. Проект межевания территории:</p> <ul style="list-style-type: none"> - основная часть - 2 экземпляра (на бумажном носителе); - материалы по обоснованию - 2 экземпляра (на бумажном носителе). <p>3. На электронном носителе предоставляется проект межевания территории:</p> <ul style="list-style-type: none"> - основная часть - в формате PDF, в виде единого файла (полностью соответствующий бумажному виду); MapInfo (рабочий набор) -2 экземпляра) - материалы по обоснованию - в формате PDF, в виде единого файла (полностью соответствующий бумажному виду), MapInfo (рабочий набор) -2 экземпляра)
11.	Порядок подготовки и утверждения документации по планировке территории	<p>1. Проект межевания территории в течение года со дня принятия решения о подготовке направить в департамент строительства и архитектуры администрации Владимирской области.</p> <p>2. До утверждения документации по планировке территории провести общественные обсуждения или публичные слушания.</p> <p>3. Утверждение проекта межевания территории в порядке, установленном статьями 45 и 46 Градостроительного кодекса Российской Федерации.</p>

