



УПРАВЛЕНИЕ ПО ОХРАНЕ И СОХРАНЕНИЮ ИСТОРИКО-КУЛЬТУРНОГО НАСЛЕДИЯ БРЯНСКОЙ ОБЛАСТИ

П Р И К А З

10.12. 2024 г.№ 2-1/156

г. Брянск

Об утверждении границ территории, схемы границ территории и режима использования территории объекта культурного наследия регионального значения «Церковь Рождества Богородицы», расположенного по адресу: Брянская область, Жирятинский район, д. Княвичи

Правовое управление
администрации Губернатора
Брянской области и Правительства
Брянской области

ЗАРЕГИСТРИРОВАНО• 11 • декабря 2024 г.Регистрационный номер № 0240072025

В целях обеспечения сохранности объекта культурного наследия регионального значения и в соответствии со статьями 3, 3.1, 5, 5.1 и 33 Федерального закона от 25.06.2002 № 73-ФЗ «Об объектах культурного наследия (памятниках истории и культуры) народов Российской Федерации», а также руководствуясь приказом Министерства культуры Российской Федерации от 04.06.2015 № 1745 «Об утверждении требований к составлению проектов границ территорий объектов культурного наследия»

Приказываю:

1. Утвердить границы территории и схему границ территории объекта культурного наследия регионального значения «Церковь Рождества Богородицы», расположенного по адресу: Брянская область, Жирятинский район, д. Княвичи, согласно приложению 1 к настоящему приказу.
2. Утвердить режим использования территории объекта культурного наследия регионального значения «Церковь Рождества Богородицы» согласно приложению 2 к настоящему приказу.
3. Контроль за исполнением настоящего приказа возложить на И.А. Кочетову, начальника отдела охраны объектов культурного наследия регионального и местного (муниципального) значения управления.

Начальник управления

К.В. Волков

Описание границ территории
объекта культурного наследия регионального значения
«Церковь Рождества Богородицы»

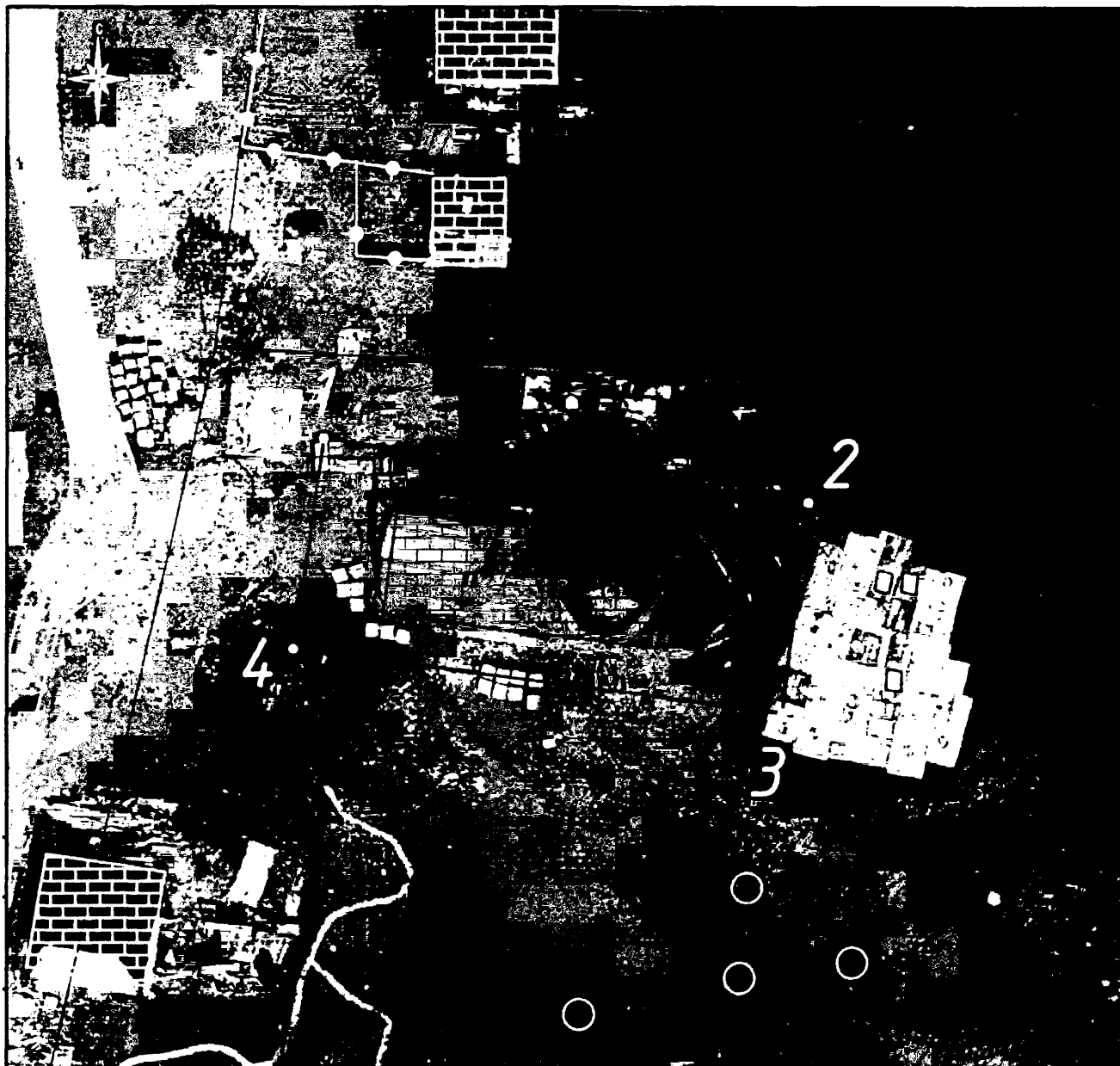
Граница территории объекта культурного наследия регионального значения «Церковь Рождества Богородицы», расположенного по адресу: Брянская область, р-н Жирятинский, с Княвичи, устанавливается согласно карте (схеме), по линиям с точками поворота, обозначенными цифрами от «1» до «4».

Исходная точка «1» является западной точкой границы. От этой точки граница проходит: - от точки 1 до точки 2: на восток протяженностью 40.43 м; - от точки 2 до точки 3: на юг протяженностью 17,65 м; - от точки 3 до точки 4: на запад протяженностью 40,80 м; - от точки 4 до точки 1: на север протяженностью 17.58 м.

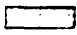
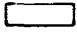
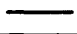

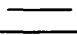


Координаты поворотных точек границ территории объекта культурного наследия регионального значения «Церковь Рождества Богородицы»

Граница территории		
Система координат «МСК-32»		
1	495136.33	1330179.02
2	495131.14	1330219.12
3	495113.62	1330216.95
4	495118.93	1330176.5
1	495136.33	1330179.02

Карта (схема) границ территории объекта культурного наследия
 регионального значения
 «Церковь Рождества Богородицы»



Используемые условные обозначения:

	объект культурного наследия регионального значения "Церковь Рождества Богородицы"
	территория объекта культурного наследия
	границы территории объекта культурного наследия
	поворотная (характерная) точка границы территории объекта культурного наследия
	границы земельных участков по сведениям ЕГРН
	ограждения
	хозяйственные постройки

Режим использования территории
объекта культурного наследия регионального значения
«Церковь Рождества Богородицы»

1. В границах территории объекта культурного наследия регионального значения «Церковь Рождества Богородицы», расположенного по адресу: Брянская область, Жирятинский район, д. Княвичи, разрешается:

- ведение хозяйственной деятельности, не противоречащей требованиям обеспечения сохранности объекта культурного наследия и позволяющей обеспечить функционирование объекта культурного наследия в современных условиях, в том числе:

- проведение работ по сохранению объекта культурного наследия и его отдельных элементов;

- сохранение и воссоздание историко-градостроительной среды объекта культурного наследия;

- установка памятников, монументов, памятных знаков и иной историко - культурной информации, относящейся к объекту культурного наследия;

- благоустройство территории, в том числе устройство ограждений, сооружений инженерной защиты объекта культурного наследия (водоотведения), плиточного и иного покрытия, наружного освещения;

- работы по озеленению территории, в том числе замена существующего озеленения на аллеи посадки деревьев с компактной кроной, не препятствующих визуальному восприятию объекта культурного наследия.

2. В границах территории объекта культурного наследия регионального значения «Церковь Рождества Богородицы», расположенного по адресу: Брянская область, Жирятинский район, д. Княвичи, запрещается:

- строительство объектов капитального строительства и увеличение объемно пространственных характеристик, существующих на территории памятника объектов капитального строительства;

- проведение земляных, строительных, мелиоративных и иных работ, за исключением работ по сохранению объекта культурного наследия или его отдельных элементов, сохранению историко-градостроительной или природной среды объекта культурного наследия;

- градостроительная, хозяйственная и иная деятельность, создающая угрозу повреждения, разрушения, уничтожения и изменения пространственных характеристик объекта культурного наследия;

- размещение рекламных конструкций, не связанных с функциональной деятельностью объекта и нарушающих визуальное восприятия объекта культурного наследия.