



УПРАВЛЕНИЕ ПО ОХРАНЕ И СОХРАНЕНИЮ ИСТОРИКО-
КУЛЬТУРНОГО НАСЛЕДИЯ БРЯНСКОЙ ОБЛАСТИ

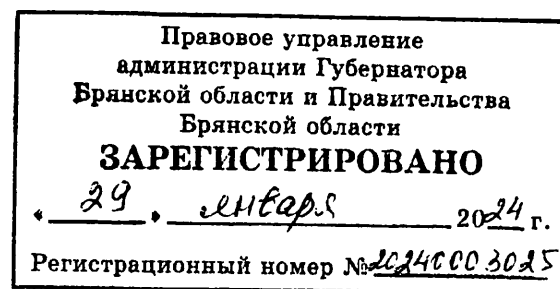
П Р И К А З

« 26 » сентября 2024 г.

№ 2-1/ 9

г. Брянск

Об утверждении предмета охраны объекта культурного наследия регионального значения «Здание мужской гимназии», включенного в единый государственный реестр объектов культурного наследия (памятников истории и культуры) народов Российской Федерации, расположенного по адресу (местонахождение): Брянская область, Стародубский район, г. Стародуб, ул. Калинина, д. 15



Во исполнение ст. 33 Федерального закона от 25.06.2002 № 73-ФЗ «Об объектах культурного наследия (памятниках истории и культуры) народов Российской Федерации» и в соответствии с приказом Министерства культуры Российской Федерации от 13.01.2016 № 28 «Об утверждении Порядка определения предмета охраны объекта культурного наследия, включенного в единый государственный реестр объектов культурного наследия (памятниках истории и культуры) народов Российской Федерации», Законом Брянской области от 08.02.2006 № 11-3 «Об объектах культурного наследия (памятниках истории и культуры) в Брянской области», указом Губернатора Брянской области от 30.03.2016 № 114 «О создании управления по охране и сохранению историко-культурного наследия Брянской области и внесении изменения в указ Губернатора Брянской области от 26 февраля 2013 года № 174 «О структуре исполнительных органов государственной власти Брянской области»

приказываю:

1. Утвердить прилагаемый предмет охраны объекта культурного наследия регионального значения «Здание мужской гимназии», расположенного по адресу (местонахождение): Брянская область, Стародубский район, г. Стародуб, ул. Калинина, д. 15, включенного в единый государственный реестр объектов культурного наследия (памятников истории и культуры) народов Российской Федерации.

2. Настоящий приказ опубликовать на официальном сайте управления по охране и сохранению историко-культурного наследия Брянской области в информационно-телекоммуникационной сети «Интернет».

3. Настоящий приказ вступает в силу с момента его подписания.

4. Контроль за исполнением данного приказа возложить на начальника отдела охраны объектов культурного наследия регионального и местного (муниципального) значения управления И.А. Кочетову.

Начальник управления

A handwritten signature in black ink, consisting of several overlapping loops and a final vertical stroke, positioned between the text 'Начальник управления' and 'К.В. Волков'.

К.В. Волков

Приложение
к приказу управления по охране и
сохранению историко-культурного
наследия Брянской области
от «26» ~~сентября~~ 2024 г. № 2-1/9

ОПИСАНИЕ ПРЕДМЕТА ОХРАНЫ

объекта культурного наследия «Здание мужской гимназии», расположенного по адресу (местонахождение): Брянская область, Стародубский район, г. Стародуб, ул. Калинина, д. 15

Основываясь на положениях действующего законодательства и исторически ценных характеристиках объекта культурного наследия предметом охраны являются следующие составляющие:

Местоположение и градостроительные характеристики:

- Местоположение и роль объекта в композиционно-планировочной структуре улицы Калинина в городе Стародуб Брянской области.
- Исторические видовые раскрытия с основных городских улиц.
- Существующие высотные и силуэтные характеристики здания.

Элементы объемно-планировочной и объемно-пространственной структуры:

- объемно-пространственное композиционное построение основного объема здания со всеми фасадами.

Элементы архитектурно-художественного и композиционного решения:

- материал и характер отделки фасадных поверхностей на момент завершения строительства.
- архитектурно художественные элементы оформления, местоположение и габариты (лопатки, сандрики, междуэтажные пояса, венчающие карнизные пояса).
- исторические (конец XIX в.) габариты и расположение наружных оконных и дверных проемов лучковой формы, арочной формы.
- материал и характер обработки поверхности фасадных стен.

Элементы конструктивного решения:

- капитальные стены на конец XIX века, их конструкция и материал.
- кровля, комбинированная сложной формы: Кровля главного объема плоская с рулонным покрытием. Кровля второстепенного объема металлическая скатная сложной формы.

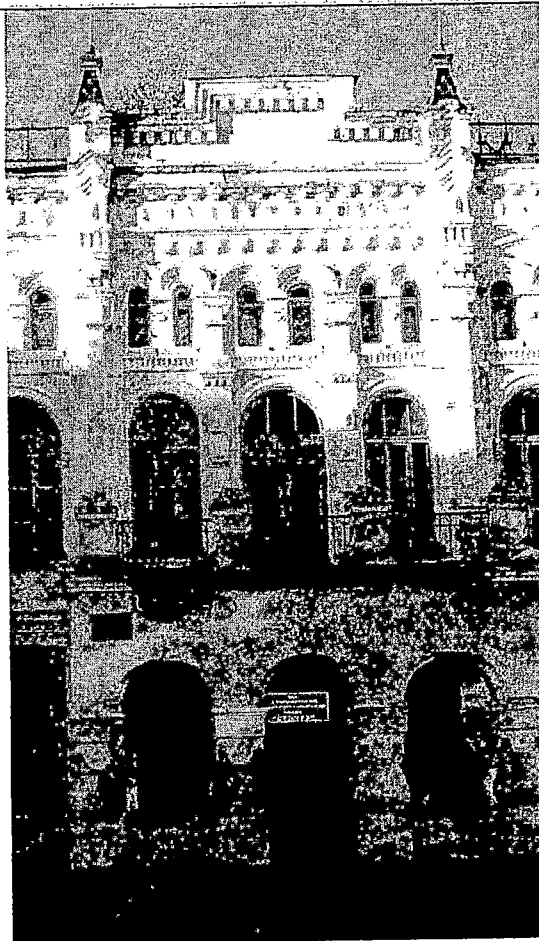
Предмет охраны может быть дополнен при проведении полномасштабных историко-культурных и реставрационных исследований.

Изменение предмета охраны может быть осуществлено в порядке и случаях, предусмотренных законодательством в области охраны объектов культурного наследия.

Сводная таблица предмета охраны,
описание предмета охраны объекта культурного наследия регионального
значения «Здание мужской гимназии», расположенного по адресу:
Брянская область, Стародубский район, г. Стародуб, ул. Калинина, д. 15.

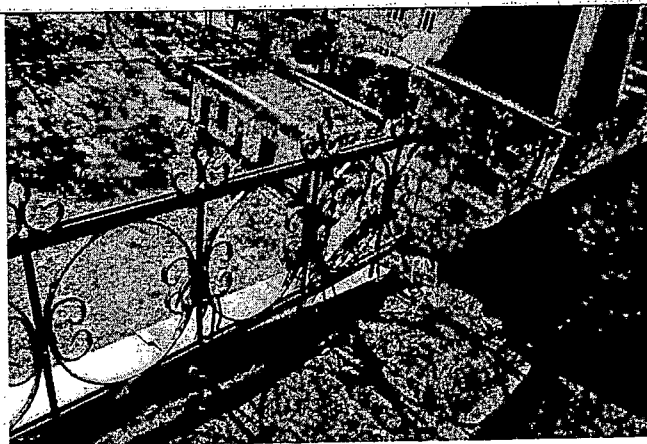
Наименование предмета охраны	Изображение и расположение предмета охраны	Описание предмета охраны
Местоположение и градостроительные характеристики		
<p>Местоположение объекта в структуре г. Стародуб, Брянской области</p>		<p>Местоположение и роль объекта в композиционно-планировочной структуре улицы Калинина в городе Стародуб Брянской области. Исторические видовые раскрытия с основных городских улиц. Существующие высотные и силуэтные характеристики здания.</p>
<p>Архитектурно-художественное оформление фасадов</p>		<p>Материал отделки стен, композиционное построение, исторические габариты оконных и дверных проемов.</p>

Центральный
ризалит



Симметричность
относительно фасада,
габариты, три световых
оси.

Кованное ограждение
парапета

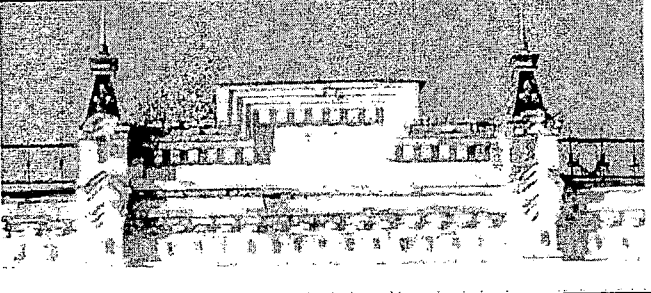
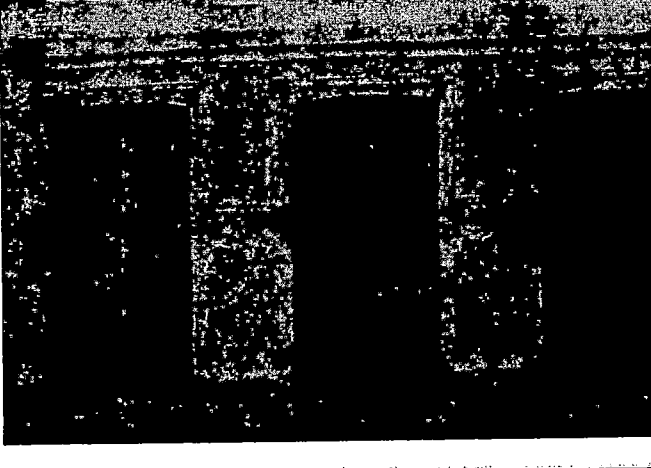
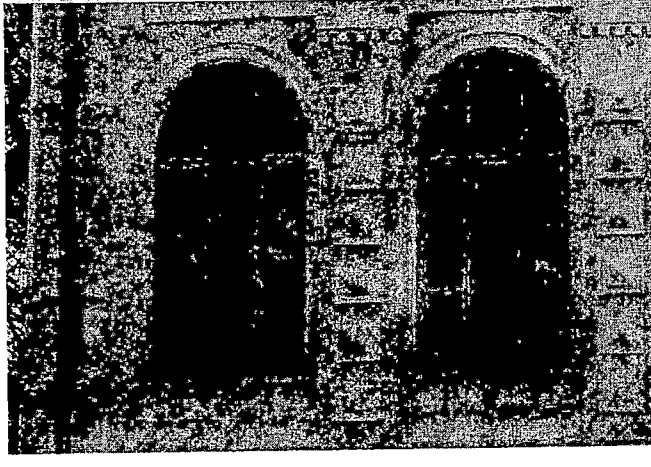
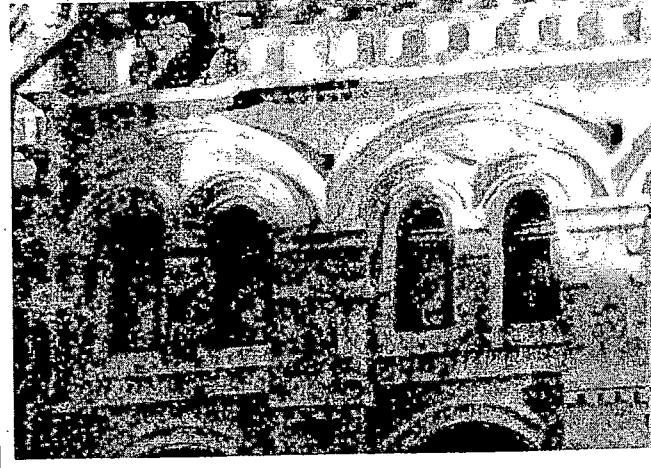


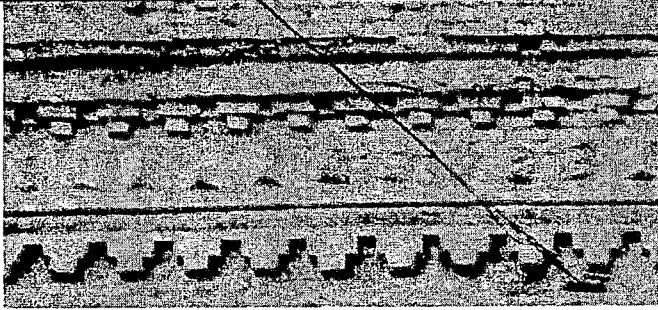


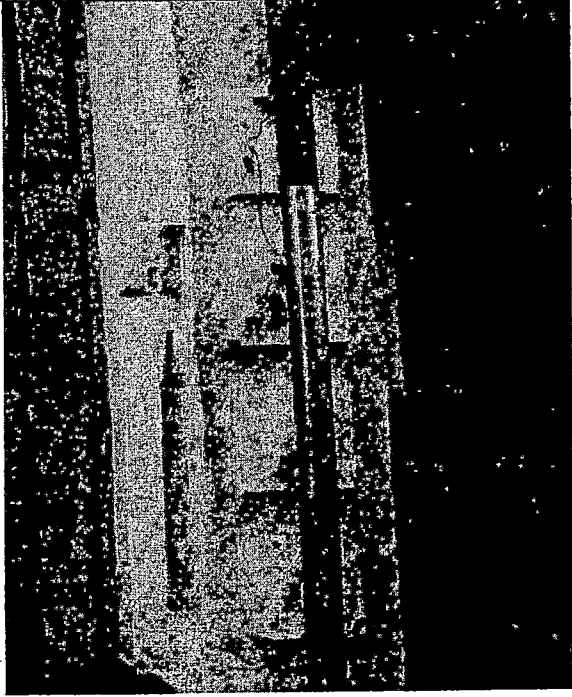
Расположение по краю
крыши.

Портик

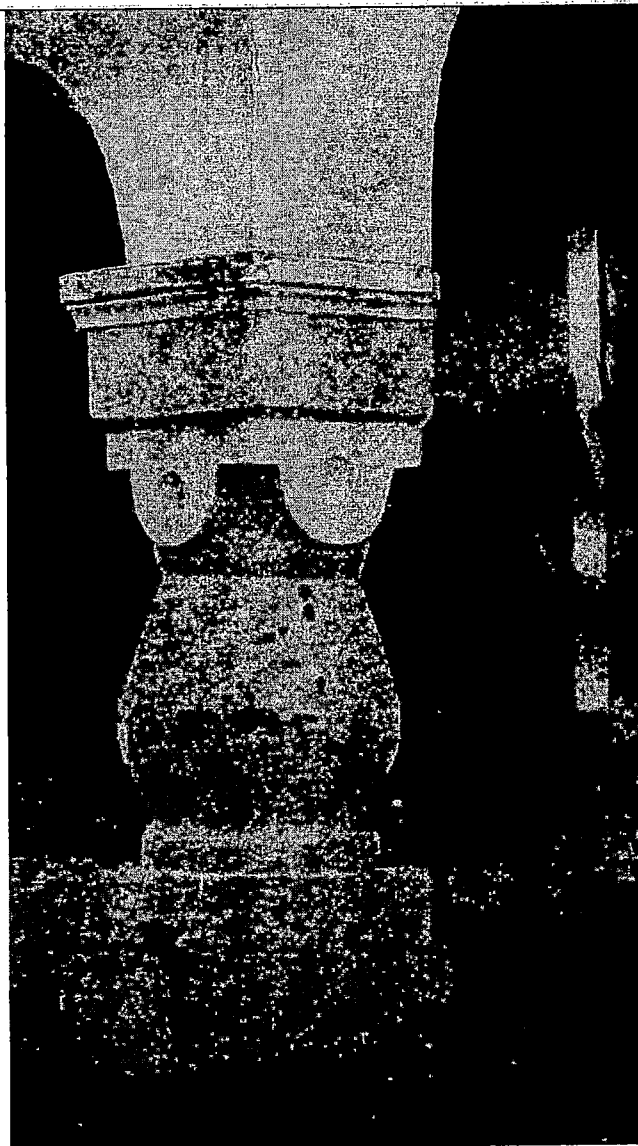


Аркатурный портик в
виде каменных
столбов-кубышек,
завершенный балконом
скаменными тумбами.
Перекрытый сводами
Монье. С кованым
ограждением.

<p>Аттик</p>		<p>Уступчатый аттик с профилированным карнизом и рядом дентикул.</p>
<p>Окна лучковые</p>		<p>Окна 1-го этажа крупные прямоугольные с лучковой перемычкой. Окна имеют 9 частное деление и 3-х частное, более крупное, под лучковой перемычкой.</p>
<p>Окна арочные</p>		<p>Окна 2-го этажа крупные арочные, обрамлены архивольтом, опирающимся на профилированную пята с ушком в виде капельки. До архивольта имеют 9-ти частное деление, идентичное окнам 1-го этажа, под арочной дугой вертикальное трехчастное.</p>
<p>Сдвоенные окна</p>		<p>Окна второго света второго этажа маленькие арочные, вытянутые в высоту, поставлены по два, обрамлены архивольтами на импостах, справа и слева от ризалита объединены полуциркульными сандриками.</p>

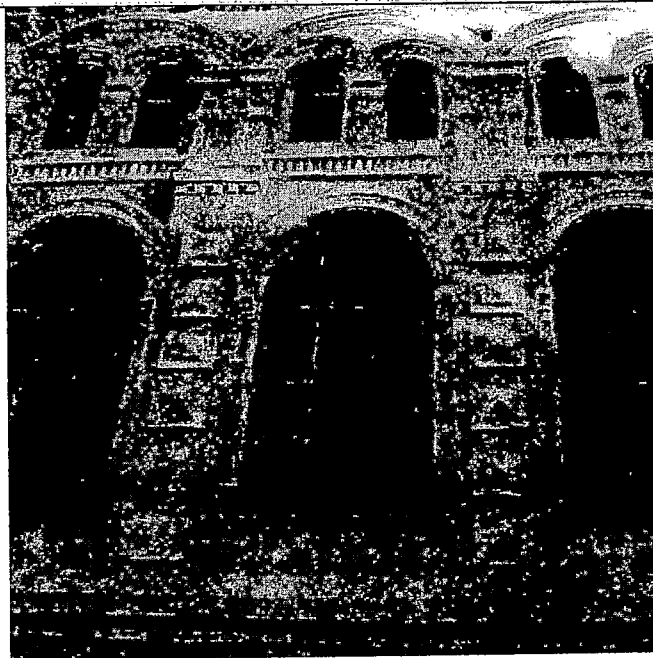
<p>Декоративный пояс</p>		<p>Декоративный пояс состоит из ряда зубчиков, ряда уступчатых зубчиков и бриллиантового руста.</p>
<p>Балкон</p>		<p>Балкон в ширину ризалита с каменными тумбами и металлическими решетками между ними расположен в уровне второго этажа.</p>
<p>Междуэтажный карниз</p>		<p>Простой профилированный карниз проходит между 1-им и 2-м этажом административного корпуса</p>
<p>Бриллиантовый руст</p>		<p>Бриллиантовым рустом украшены лопатки в уровне второго этажа, подоконья второго этажа, фризовая часть, угловые лопатки.</p>

Столбы кубышки



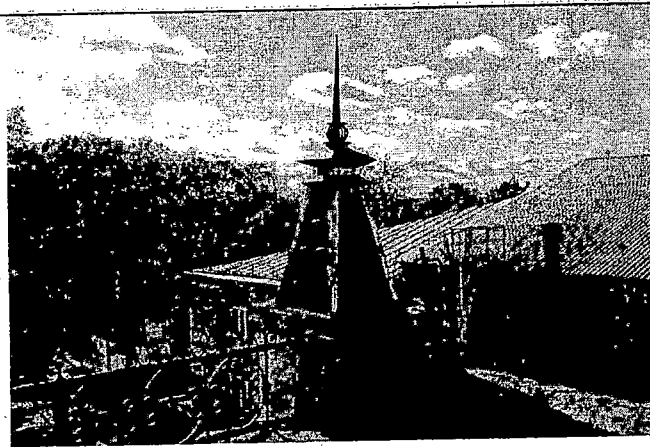
Столбы-кубышки, несущие балкон образуют портик центрального входа

Лопатки



Обильно декорированные лопатки ритмично членят центральный и боковые фасады административного корпуса.

Фиалы



Граненые башенки, увенчанные высокими остроконечными пирамидками поставлены в углах центрального фасада и ризалита.

Лучковые окна



Окна 1-го этажа крупные прямоугольные с подчеркнутой побелкой лучковой перемычкой с замковым камнем.

Арочные окна



Окна 2-го этажа арочные, обрамлены выделенной побелкой перемычкой, выполненной в форме руста.


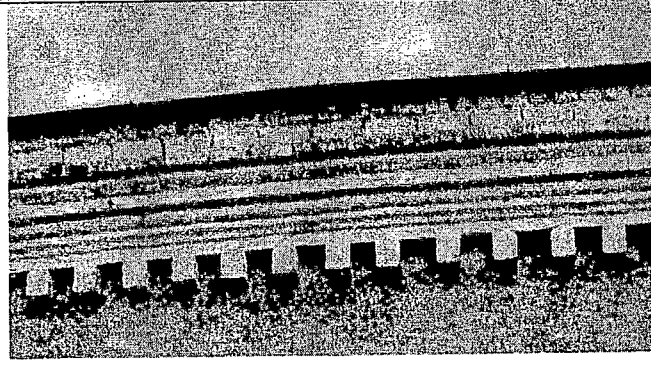

<p>Лопатки</p>		<p>Плоские рустованные лопатки, расположенные в углах и по фасаду корпуса.</p>
<p>Венчающий карниз</p>		<p>Карниз, профилированный среднего выноса с рядом сухариков на торце корпуса имеет городчатые завершения в углах.</p>
<p>Междуэтажный пояс</p>		<p>Профилированный междуэтажный карниз проходит по периметру корпуса.</p>
<p>Кровля</p>	<p>Все здание</p>	<p>Кровля, комбинированная сложной формы: Кровля главного объема плоская с рулонным покрытием. Кровля второстепенного объема металлическая скатная сложной формы.</p>

Схема расположения предмета охраны
объекта культурного наследия регионального значения
«Здание мужской гимназии», расположенного по адресу:
Брянская область, Стародубский район, г. Стародуб, ул. Калинина, д. 15.

