



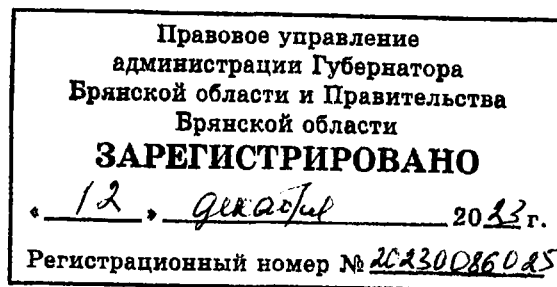
УПРАВЛЕНИЕ ПО ОХРАНЕ И СОХРАНЕНИЮ ИСТОРИКО-КУЛЬТУРНОГО НАСЛЕДИЯ БРЯНСКОЙ ОБЛАСТИ

П Р И К А З

11.12. 2023 г.№ 2-1/183

г. Брянск

Об утверждении границ территории, схемы границ территории и требований к осуществлению деятельности в границах территории объекта культурного наследия регионального значения «Тихоновская церковь (Воскресенская)», расположенного по адресу: Брянская область, Карачевский район, с. Бережок



В целях обеспечения сохранности объекта культурного наследия регионального значения и в соответствии со статьями 3, 3.1, 5, 5.1 и 33 Федерального закона от 25.06.2002 № 73-ФЗ «Об объектах культурного наследия (памятниках истории и культуры) народов Российской Федерации», а также руководствуясь приказом Министерства культуры Российской Федерации от 04.06.2015 № 1745 «Об утверждении требований к составлению проектов границ территорий объектов культурного наследия»

Приказываю:

1. Утвердить границы территории и схему границ территории объекта культурного наследия регионального значения «Тихоновская церковь (Воскресенская)», расположенного по адресу: Брянская область, Карачевский район, с. Бережок, согласно приложению 1 к настоящему приказу.
2. Утвердить требования к осуществлению деятельности в границах территории объекта культурного наследия регионального значения «Тихоновская церковь (Воскресенская)» согласно приложению 2 к настоящему приказу.
3. Контроль за исполнением настоящего приказа возложить на Кочетову И.А., начальника отдела охраны объектов культурного наследия регионального и местного (муниципального) значения управления.

Начальник управления

К.В. Волков

Приложение 1
к приказу управления по охране и
сохранению историко – культурного
наследия Брянской области
от «11» 12 2023 г. № 2-1/183

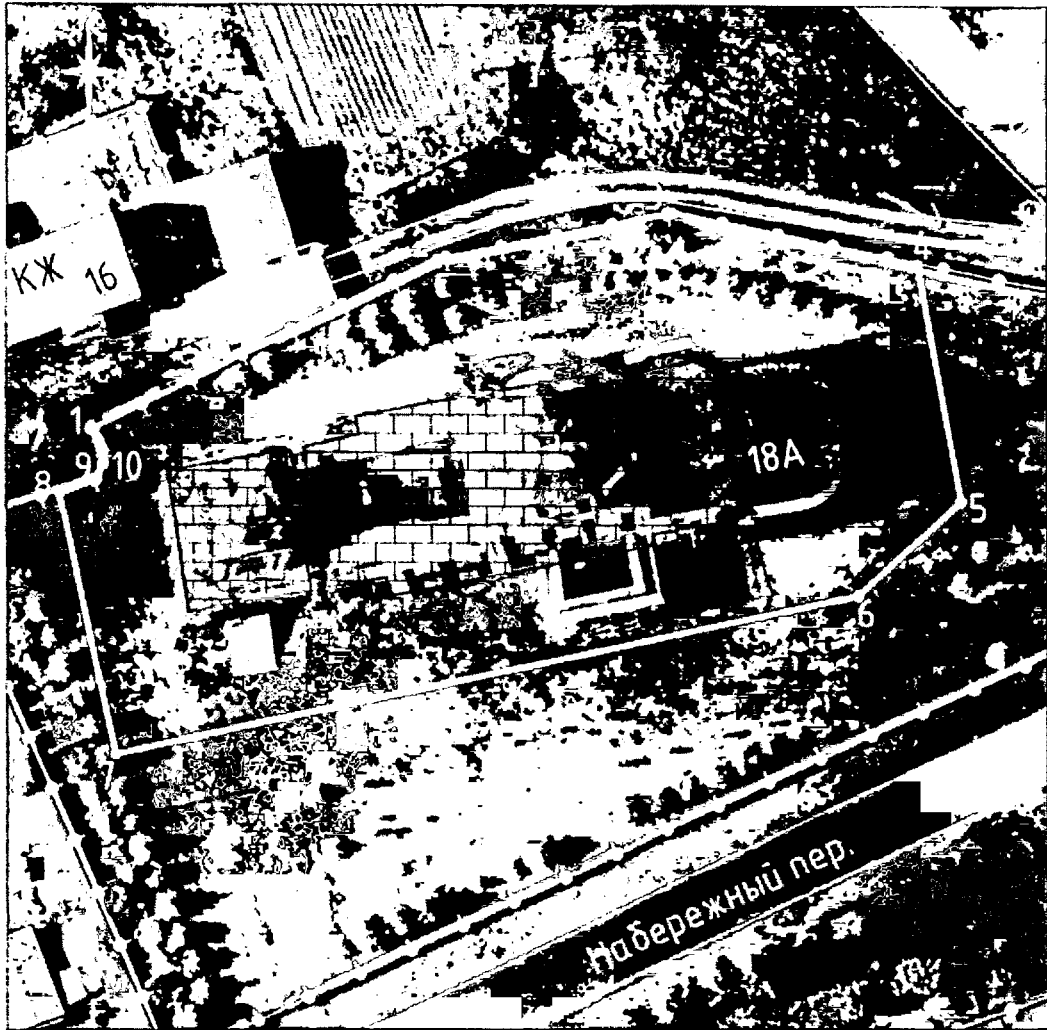
**Описание границ территории объекта культурного наследия
регионального значения
«Тихоновская церковь (Воскресенская)»,
расположенного по адресу: Брянская область,
Карачевский район, с. Бережок**

Границы территории объекта зафиксированы поворотными точками, имеющими координаты, которые даны в системе координат «СК-32». Граница территории объекта культурного наследия регионального значения «Тихоновская церковь (Воскресенская)», адрес: Брянская область, Карачевский район, с. Бережок, устанавливается согласно карте (схеме), по линиям с точками поворота, обозначенными цифрами от «1» до «10».






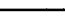
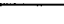
Исходная точка «1» является северо-западной точкой границы. От этой точки граница проходит:

- от точки 1 до точки 4: по границе земельного участка с кадастровым номером 32:10:0130101:37;
- от точки 4 до точки 5: на юго-восток протяженностью 25,4м;
- от точки 5 до точки 6: на юго-запад протяженностью 12м;
- от точки 6 к точке 7: на юго-запад протяженностью 67,5м;
- от точки 7 к точке 8: на северо-запад протяженностью 23м;
- от точки 8 к точке 1: по границе земельного участка с кадастровым номером 32:10:0130101:37.

**Карта (схема) границ территории объекта культурного наследия
регионального значения
«Тихоновская церковь (Воскресенская)»,
расположенного по адресу: Брянская область,
Карачевский район, с. Бережок**



Используемые условные обозначения:

	объект культурного наследия регионального значения "Тихоновская церковь (Воскресенская)"
	территория объекта культурного наследия
	поворотная точка границы объекта культурного наследия
	границы земельных участков по сведениям ЕГРН
	ограждения
	древесная и кустарниковая растительность
	иные объекты недвижимости

**Перечень координат поворотных (характерных) точек
границ территории объекта культурного наследия
регионального значения
«Тихоновская церковь (Воскресенская)»,
расположенного по адресу: Брянская область,
Карачевский район, с. Бережок**

Граница территории Система координат «СК-32»		
1	474418.81	2215210.68
2	474433.73	2215241.42
3	474437.89	2215262.23
4	474433.41	2215284.03
5	474412.34	2215287.88
6	474404.02	2215278.75
7	474389.94	2215212.78
8	474413.01	2215207.73
9	474414.18	2215211
10	474415.66	2215211.68
1	474418.81	2215210.68

Приложение 2

к приказу управления по охране и
сохранению историко – культурного
наследия Брянской области
от «11» 12 2023 г. № 2-1/183

**Требования
к осуществлению деятельности в границах территории объекта
культурного наследия регионального значения
«Тихоновская церковь (Воскресенская)»**

1.1. На территории объекта культурного наследия разрешается:

- ведение хозяйственной деятельности, не противоречащей требованиям обеспечения сохранности объекта культурного наследия и позволяющей обеспечить функционирование объекта культурного наследия в современных условиях, в том числе:

- проведение работ по сохранению объекта культурного наследия и его отдельных элементов;

- сохранение и воссоздание историко-градостроительной среды объекта культурного наследия;

- установка памятников, монументов, памятных знаков и иной историко - культурной информации, относящейся к объекту культурного наследия;

- благоустройство территории, в том числе устройство ограждений, сооружений инженерной защиты объекта культурного наследия (водоотведения), плиточного и иного покрытия, наружного освещения;

- работы по озеленению территории, в том числе замена существующего озеленения на аллеи посадки деревьев с компактной кроной, не препятствующих визуальному восприятию объекта культурного наследия.

2.1. На территории объекта культурного наследия запрещается:

- строительство объектов капитального строительства и увеличение объемно-пространственных характеристик, существующих на территории памятника объектов капитального строительства;

- проведение земляных, строительных, мелиоративных и иных работ, за исключением работ по сохранению объекта культурного наследия или его отдельных элементов, сохранению историко-градостроительной или природной среды объекта культурного наследия;

- градостроительная, хозяйственная и иная деятельность, создающая угрозу повреждения, разрушения, уничтожения и изменения пространственных характеристик объекта культурного наследия;

- размещение рекламных конструкций, не связанных с функциональной деятельностью объекта и нарушающих визуальное восприятие объекта культурного наследия.