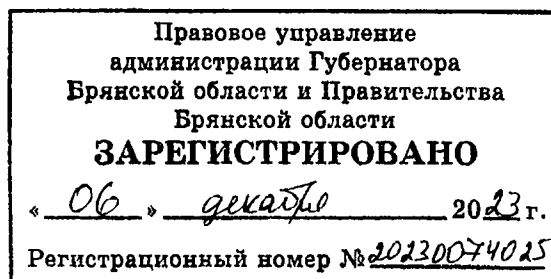


**УПРАВЛЕНИЕ ПО ОХРАНЕ И СОХРАНЕНИЮ ИСТОРИКО-КУЛЬТУРНОГО НАСЛЕДИЯ БРЯНСКОЙ ОБЛАСТИ****П Р И К А З**01.12. 2023 г.№ 2-1168

г. Брянск

Об утверждении границ территории, схемы границ территории и требований к осуществлению деятельности в границах территории объекта культурного наследия регионального значения «Собор Михаила Архангела с интерьером», расположенного по адресу: Брянская область, Карачевский район, г. Карачев, пл. Карла Маркса



В целях обеспечения сохранности объекта культурного наследия регионального значения и в соответствии со статьями 3, 3.1, 5, 5.1 и 33 Федерального закона от 25.06.2002 № 73-ФЗ «Об объектах культурного наследия (памятниках истории и культуры) народов Российской Федерации», а также руководствуясь приказом Министерства культуры Российской Федерации от 04.06.2015 № 1745 «Об утверждении требований к составлению проектов границ территорий объектов культурного наследия»

Приказываю:

1. Утвердить границы территории и схему границ территории объекта культурного наследия регионального значения «Собор Михаила Архангела с интерьером», расположенного по адресу: Брянская область, Карачевский район, г. Карачев, пл. Карла Маркса, согласно приложению 1 к настоящему приказу.
2. Утвердить требования к осуществлению деятельности в границах территории объекта культурного наследия регионального значения «Собор Михаила Архангела с интерьером» согласно приложению 2 к настоящему приказу.
3. Контроль за исполнением настоящего приказа возложить на Кочетову И.А., начальника отдела охраны объектов культурного наследия регионального и местного (муниципального) значения управления.

Начальник управления

К.В. Волков

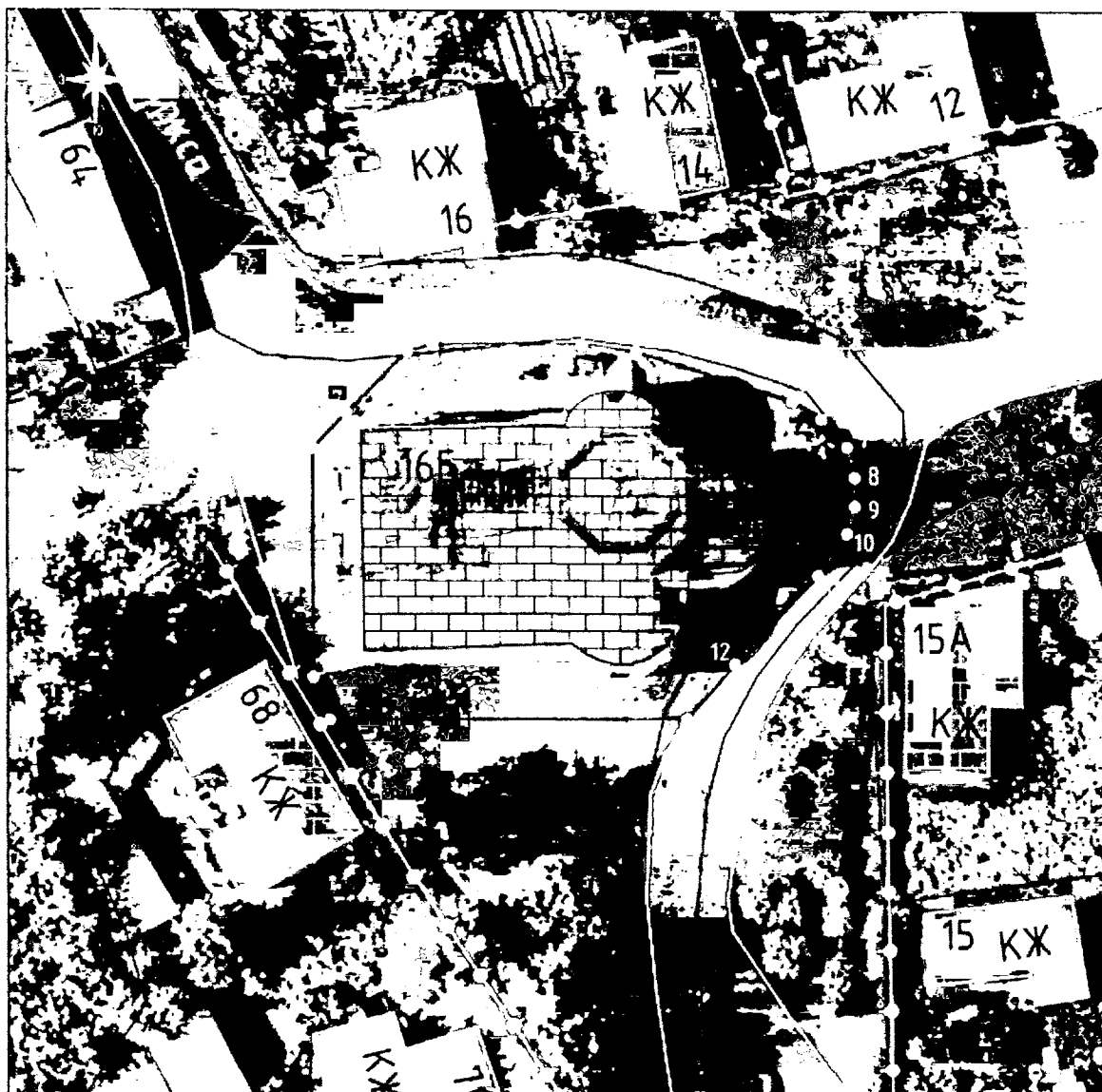
**Описание границ территории объекта культурного наследия
регионального значения
«Собор Михаила Архангела с интерьером»,
расположенного по адресу: Брянская область, Карачевский район,
г. Карачев, пл. Карла Маркса**

Границы территории объекта зафиксированы поворотными точками, имеющими координаты, которые даны в системе координат «СК-32». Граница территории объекта культурного наследия регионального значения «Собор Михаила Архангела с интерьером», адрес: Брянская область, Карачевский район, г. Карачев, пл. Карла Маркса, устанавливается согласно карте (схеме), по линиям с точками поворота, обозначенными цифрами от «1» до «11».


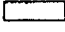

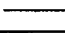



Исходная точка «1» является северо-западной точкой границы. От этой точки граница проходит:

- от точки 1 до точки 2: на северо-восток протяженностью 2м;
- от точки 2 до точки 3: на восток протяженностью 12,5м;
- от точки 3 до точки 4: на юго-восток протяженностью 4,5м;
- от точки 4 до точки 5: на юго-восток протяженностью 14м;
- от точки 5 до точки 6: на юго-восток протяженностью 3м;
- от точки 6 до точки 7: на юго-восток протяженностью 3м;
- от точки 7 до точки 8: на юго-восток протяженностью 2,6м;
- от точки 8 до точки 9: на юг протяженностью 2м;
- от точки 9 до точки 10: на юго-запад протяженностью 2м;
- от точки 10 до точки 11: на юго-запад протяженностью 4м;
- от точки 11 до точки 12: на юго-запад протяженностью 10м;
- от точки 12 до точки 13: на юго-запад протяженностью 6м;
- от точки 13 до точки 14: на запад протяженностью 30м;
- от точки 14 до точки 15: на северо-запад протяженностью 4м;
- от точки 15 до точки 16: на север протяженностью 19м;
- от точки 16 до точки 17: на северо-восток протяженностью 4м;
- от точки 17 до точки 1: на северо-восток протяженностью 7м.

**Карта (схема) границ территории объекта культурного наследия
«Собор Михаила Архангела с интерьером»,
расположенного по адресу: Брянская область, Карачевский район,
г. Карачев, пл. Карла Маркса**



Используемые условные обозначения:

	объект культурного наследия регионального значения "Собор Михаила Архангела с интерьером"
	территория объекта культурного наследия
	поворотная точка границы объекта культурного наследия
	границы земельных участков по сведениям ЕГРН
	ограждения
	древесная и кустарниковая растительность
	иные объекты недвижимости

**Перечень координат поворотных (характерных) точек
границ территории объекта культурного наследия
«Собор Михаила Архангела с интерьером»,
расположенного по адресу: Брянская область
Карачевский район, г. Карачев, пл. Карла Маркса**

Граница территории Система координат «СК-32»		
1	474844.67	2216532.43
2	474845.2	2216534.56
3	474845.2	2216546.99
4	474844.62	2216551.5
5	474840.47	2216564.56
6	474838.97	2216566.97
7	474836.65	2216569.16
8	474834.16	2216569.79
9	474831.78	2216569.79
10	474829.47	2216569.13
11	474825.93	2216566.66
12	474818.51	2216559.66
13	474813.91	2216555.69
14	474813.92	2216525.83
15	474817.47	2216524.46
16	474836.63	2216524.46
17	474839.49	2216527.27
1	474844.67	2216532.43

Приложение 2

к приказу управления по охране и
сохранению историко – культурного
наследия Брянской области
от «01» 12 2023 г. № 2-1/168

Требования
к осуществлению деятельности в границах территории объекта
культурного наследия регионального значения
«Собор Михаила Архангела с интерьером»

1.1. На территории объекта культурного наследия разрешается:

- ведение хозяйственной деятельности, не противоречащей требованиям обеспечения сохранности объекта культурного наследия и позволяющей обеспечить функционирование объекта культурного наследия в современных условиях, в том числе:

- проведение работ по сохранению объекта культурного наследия и его отдельных элементов;

- сохранение и воссоздание историко-градостроительной среды объекта культурного наследия;

- установка памятников, монументов, памятных знаков и иной историко - культурной информации, относящейся к объекту культурного наследия;

- благоустройство территории, в том числе устройство ограждений, сооружений инженерной защиты объекта культурного наследия (водоотведения), плиточного и иного покрытия, наружного освещения;

- работы по озеленению территории, в том числе замена существующего озеленения на аллеи посадки деревьев с компактной кроной, не препятствующих визуальному восприятию объекта культурного наследия.

2.1. На территории объекта культурного наследия запрещается:

- строительство объектов капитального строительства и увеличение объемно-пространственных характеристик, существующих на территории памятника объектов капитального строительства;

- проведение земляных, строительных, мелиоративных и иных работ, за исключением работ по сохранению объекта культурного наследия или его отдельных элементов, сохранению историко-градостроительной или природной среды объекта культурного наследия;

- градостроительная, хозяйственная и иная деятельность, создающая угрозу повреждения, разрушения, уничтожения и изменения пространственных характеристик объекта культурного наследия;

- размещение рекламных конструкций, не связанных с функциональной деятельностью объекта и нарушающих визуальное восприятие объекта культурного наследия.