



УПРАВЛЕНИЕ ПО ОХРАНЕ И СОХРАНЕНИЮ ИСТОРИКО-КУЛЬТУРНОГО НАСЛЕДИЯ БРЯНСКОЙ ОБЛАСТИ

П Р И К А З

20.11. 2023 г.№ 2-1/157

г. Брянск

Об утверждении границ территории, схемы границ территории и режима использования территории объекта культурного наследия регионального значения «Могилы летчика капитана Гуляева Василия Дмитриевича (1912-1943)»

(Брянская область, Суземский район, д. Щепетлево, кладбище)

Правовое управление
администрации Губернатора
Брянской области и Правительства
Брянской области

ЗАРЕГИСТРИРОВАНО

« 22 » ноября 2023 г.

Регистрационный номер № 20230065025

В целях обеспечения сохранности объекта культурного наследия регионального значения и в соответствии со статьями 3, 3.1, 5, 5.1 и 33 Федерального закона от 25.06.2002 № 73-ФЗ «Об объектах культурного наследия (памятниках истории и культуры) народов Российской Федерации», а также руководствуясь приказом Министерства культуры Российской Федерации от 04.06.2015 № 1745 «Об утверждении требований к составлению проектов границ территорий объектов культурного наследия»

Приказываю:

1. Утвердить границы территории и схему границ территории объекта культурного наследия регионального значения «Могилы летчика капитана Гуляева Василия Дмитриевича (1912-1943)» (Брянская область, Суземский район, д. Щепетлево, кладбище) согласно приложению 1 к настоящему приказу.

2. Утвердить режим использования территории объекта культурного наследия регионального значения «Могилы летчика капитана Гуляева Василия Дмитриевича (1912-1943)» согласно приложению 2 к настоящему приказу.

3. Контроль за исполнением настоящего приказа возложить на И.А. Кочетову, начальника отдела охраны объектов культурного наследия регионального и местного (муниципального) значения управления.

Начальник управления

К.В. Волков

Приложение 1

к приказу управления по охране и
сохранению историко – культурного
наследия Брянской области
от «20» 11 2023 г. № 2-1/157

Описание границ территории
объекта культурного наследия регионального значения
«Могила летчика капитана Гуляева Василия Дмитриевича (1912-1943)»
(Брянская область, Суземский район, д. Щепетлево, кладбище)

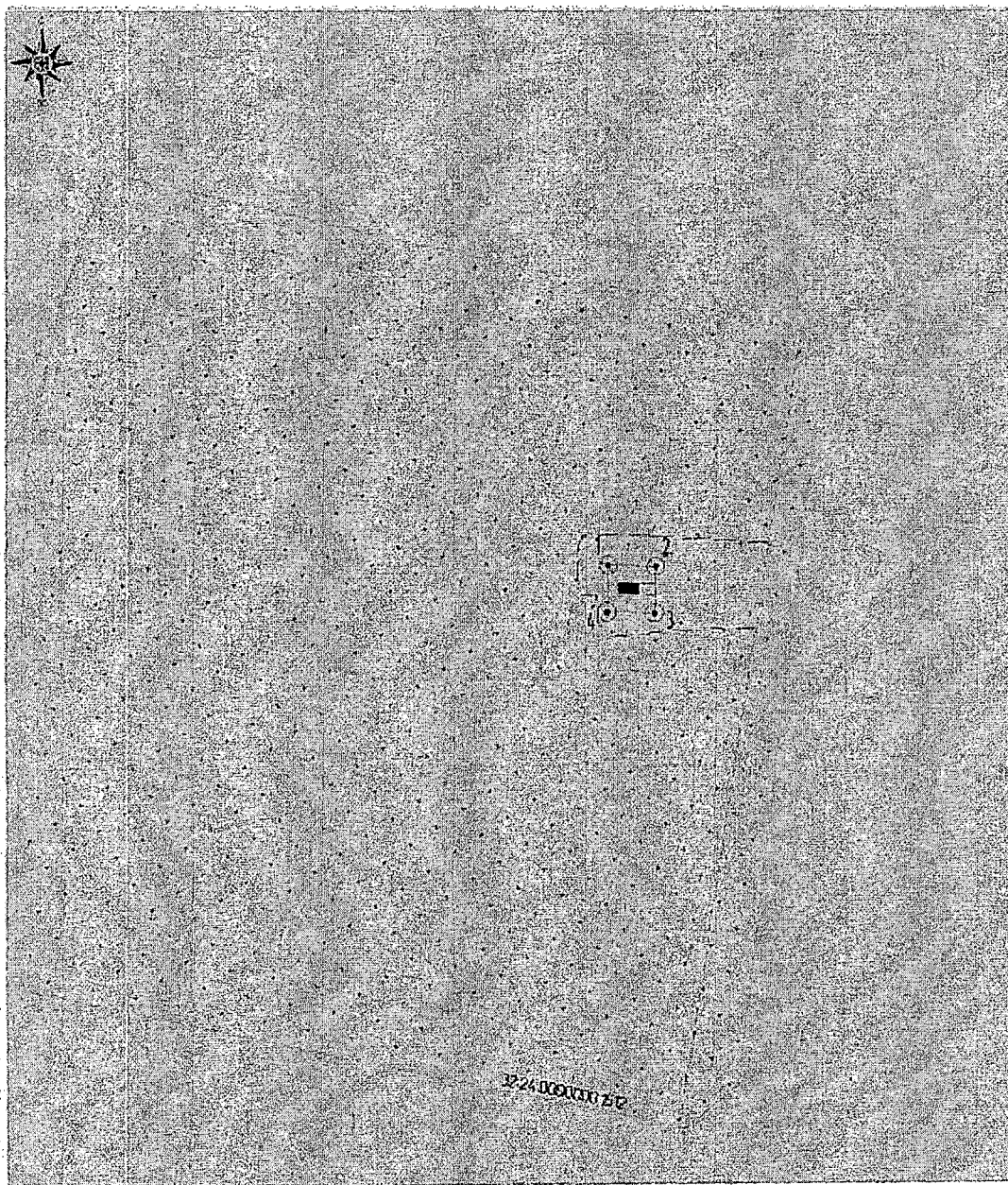
Граница территории проходит на восток от точки 1 до точки 2 вдоль ограждения протяженностью 4,29 м., далее поворот на юг от точки 2 до точки 3 вдоль ограждения протяженностью 4,24 м., далее поворот на запад от точки 3 до точки 4 вдоль ограждения протяженностью 4,29 м., далее поворот на север от точки 4 до начальной точки 1 вдоль ограждения протяженностью 4,24 м.

Перечень координат поворотных (характерных) точек границ территории
объекта культурного наследия регионального значения
«Могила летчика капитана Гуляева Василия Дмитриевича (1912-1943)»

Наименование (номер) характерной точки	Координаты характерных точек в местной системе координат (МСК-32)		Метод определения координат	Значение погрешности определения координат в системе координат, установленной для ведения ГКН, (м)
	X	Y		
1	378144.79	2162434.97	геодезический	0.1
2	378144.67	2162439.25	геодезический	0.1
3	378140.44	2162439.14	геодезический	0.1
4	378140.55	2162434.85	геодезический	0.1
1	378144.79	2162434.97	геодезический	0.1

Схема границ
территории объекта культурного наследия регионального значения
«Могила летчика капитана Гуляева Василия Дмитриевича (1912-1943)»

Схема границ территории объекта культурного наследия
 «Могила летчика капитана Гуляева Василия Дмитриевича (1912-1943)»
 расположенного по адресу: Брянская область, Суземский район, д. Щепетилево, кладбище



Символические обозначения

- | | | | |
|--|---|--|-----------------------------------|
| | - объект культурного наследия | | - территория д. Щепетилево |
| | - границы территории объекта культурного наследия | | - территория кладбища |
| | - территория объекта культурного наследия | | - образование территории кладбища |
| | - контрольная точка границы территории объекта культурного наследия | | - границы соседних захоронений |
| | - кадастровая граница земельного участка | | |

Приложение 2

к приказу управления по охране и
сохранению историко – культурного
наследия Брянской области
от «20» 11 2023 г. № 2-1/157

Режим использования земельного участка в границах территории
объекта культурного наследия регионального значения
«Могила летчика капитана Гуляева Василия Дмитриевича (1912-1943)»

В границах территории объекта культурного наследия устанавливается режим земель историко-культурного назначения, правовой режим которых регулируется земельным законодательством Российской Федерации и статьей 5.1 Федерального закона от 25.06.2002 № 73-ФЗ «Об объектах культурного наследия (памятниках истории и культуры) народов Российской Федерации».

1. В границах территории объекта культурного наследия запрещается:

1.1. Строительство объектов капитального строительства и увеличение объемно-пространственных характеристик, существующих на территории объекта объектов капитального строительства;

1.2. Проведение земляных, строительных, мелиоративных и иных работ, за исключением работ по сохранению объекта культурного наследия или его отдельных элементов, сохранению историко-градостроительной или природной среды объекта культурного наследия.

2. В границах территории объекта культурного наследия разрешается:

2.1. Ведение хозяйственной деятельности, не противоречащей требованиям обеспечения сохранности объекта культурного наследия в современных условиях.