



УПРАВЛЕНИЕ ПО ОХРАНЕ И СОХРАНЕНИЮ ИСТОРИКО-КУЛЬТУРНОГО НАСЛЕДИЯ БРЯНСКОЙ ОБЛАСТИ

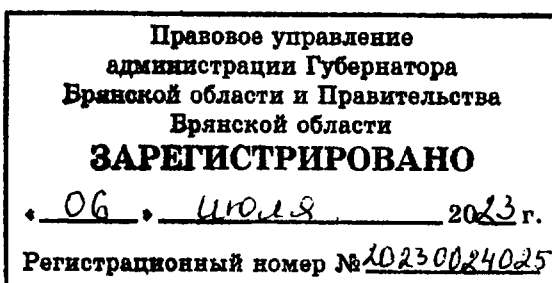
П Р И К А З

« 04 » 04 2023 г.

№ 2-1/ 44

г. Брянск

Об утверждении предмета охраны объекта культурного наследия федерального значения «Дом» кон. XVIII в., входящего в состав объекта культурного наследия федерального значения «Усадьба «Красный Рог», в которой жил поэт Толстой Алексей Константинович», включенного в единый государственный реестр объектов культурного наследия (памятников истории и культуры) народов Российской Федерации



Во исполнение ст. 33 Федерального закона от 25.06.2002 № 73-ФЗ «Об объектах культурного наследия (памятниках истории и культуры) народов Российской Федерации» и в соответствии с приказом Министерства культуры Российской Федерации от 13.01.2016 № 28 «Об утверждении Порядка определения предмета охраны объекта культурного наследия, включенного в единый государственный реестр объектов культурного наследия (памятников истории и культуры) народов Российской Федерации», Законом Брянской области от 08.02.2006 № 11-3 «Об объектах культурного наследия (памятниках истории и культуры) в Брянской области», указом Губернатора Брянской области от 30.03.2016 № 114 «О создании управления по охране и сохранению историко-культурного наследия Брянской области и внесении изменения в указ Губернатора Брянской области от 26 февраля 2013 года № 174 «О структуре исполнительных органов государственной власти Брянской области»

приказываю:

1. Утвердить прилагаемый предмет охраны объекта культурного наследия федерального значения «Дом» кон. XVIII в., расположенного по адресу (местонахождение): Брянская область, Почепский район, с. Красный Рог, входящего в состав объекта культурного наследия федерального значения «Усадьба «Красный Рог», в которой жил поэт Толстой Алексей

Константинович», включенного в единый государственный реестр объектов культурного наследия (памятников истории и культуры) народов Российской Федерации.

2. Настоящий приказ опубликовать на официальном сайте управления по охране и сохранению историко-культурного наследия Брянской области в информационно-телекоммуникационной сети «Интернет».

3. Настоящий приказ вступает в силу с момента его подписания.

4. Контроль за исполнением данного приказа возложить на начальника отдела охраны объектов культурного наследия федерального значения управления Е.С. Бондарева.

Врио по руководству управлением



Е.С. Бондарев

ОПИСАНИЕ ПРЕДМЕТА ОХРАНЫ

объекта культурного наследия «Дом», расположенного по адресу (местонахождение): Брянская область, Почепский район, с. Красный Рог, входящего в состав объекта культурного наследия федерального значения «Усадьба «Красный Рог», в которой жил поэт Толстой Алексей Константинович»

Основываясь на положениях действующего законодательства и исторически ценных характеристиках объекта культурного наследия предметом охраны являются следующие составляющие:

Местоположение, роль и градостроительные характеристики здания:

Дом деревянный, одноэтажный, на невысоком кирпичном цоколе, с вальмовой крышей открытой железом с деревянным карнизом небольшого выноса. Здание прямоугольное в плане, вытянуто по оси север-юг. Два торцевых фасада глухие, два протяжённых фасада западный и восточный решены одинаково с центральным входом по сторонам которого симметрично расположено по три оконных проёма. По периметру всего дома терраса с деревянным навесом на деревянных столбах, навес покрыт железной кровлей. Расположение в парке с западной стороны от главного дома (восстановленного) составляет часть ансамбля усадьбы.

- Фундаменты, цоколь, внешние и внутренние капитальные стены (схемы 1,2,3,4,5,6. Фото 1-6).
- Перекрытие деревянное чердачное.
- Материал стен деревянный лафет, снаружи обшит тёсом, изнутри штукатурка с покраской.
- Материал цоколя –красный кирпич.
- Размер и форма вальмовой крыши с высотной отметкой по коньку, деревянного подшивного карниза и его вынос.
- Размер, форма, местоположение слуховых окон с полуциркульной формой и рисунком столярки.
- Форма, размер и расстановка деревянных колонн террасы.
- Местоположение, форма деревянного навеса террасы.

Восточный фасад:

- Композиционное решение и архитектурно-художественное оформление (фото 3, схема №2)

- Система горизонтальных и вертикальных членений семиосевого фасада в виде профилированных, карнизов, проемов, навеса.
- Кирпичный цоколь.

Декор восточного фасада:

- Обшивка стен горизонтальным гладким тёсом внахлёт шириной не менее 19см.
- Центральный дверной проём с прямым верхом, столярное заполнение двойное (внутренняя и наружная дверь) со световой фрамугой и двухпольной филёнчатой дверной столяркой.
- По три окна с двух сторон от входа с прямым верхом в деревянных колодах с открытием колод профилированными рамочными наличниками.
- Профилированный деревянный венчающий карниз основной крыши.
- Деревянное слуховое окно с полуциркульной столяркой. (фото 3)
- Тип оконной столярки с навеской створок и рисунок оконных переплетов. (фото 3).
- Профилированный карниз навеса террасы с чистой архитравной балкой.
- Размер и форма колонн навеса с капителью и базой.

Южный фасад:

Композиция фасада, в том числе:

- Глухая стена дома (фото 6, схема №4)
- Местоположение, размер, форма навеса террасы.
- Кирпичный цоколь

Декор южного фасада:

- Обшивка стен горизонтальным гладким тёсом внахлёт шириной не менее 19см.
- Профилированный деревянный венчающий карниз основной крыши.
- Профилированный карниз навеса террасы с чистой архитравной балкой.
- Размер и форма колонн навеса с капителью и базой.

Западный фасад:

- композиционное решение и архитектурно-художественное оформление (фото 5, схема №3)
- система горизонтальных и вертикальных членений семиосевого фасада в виде профилированных, карнизов, проемов, навеса.
- кирпичный цоколь

Декор западного фасада:

- Обшивка стен горизонтальным гладким тёсом внахлёт шириной не менее 19см.
- Центральный дверной проём с прямым верхом, столярное заполнение двойное (внутренняя и наружная дверь) со световой фрамугой и двухпольной филёнчатой дверной столяркой.

- По три окна с двух сторон от входа с прямым верхом в деревянных колодах с покрытием колод профилированными рамочными наличниками.
- Профилированный деревянный венчающий карниз основной крыши.
- Деревянное слуховое окно с полуциркульной столяркой. (как на фото 3)
- Тип оконной столярки с навеской створок и рисунок оконных переплетов. (фото 5).
- Профилированный карниз навеса террасы с чистой архитравной балкой.
- Размер и форма колонн навеса с капителью и базой.

Северный фасад:

Композиция фасада, в том числе:

- Глухая стена дома (фото 4, схема №5)
- Местоположение, размер, форма навеса террасы.
- Кирпичный цоколь

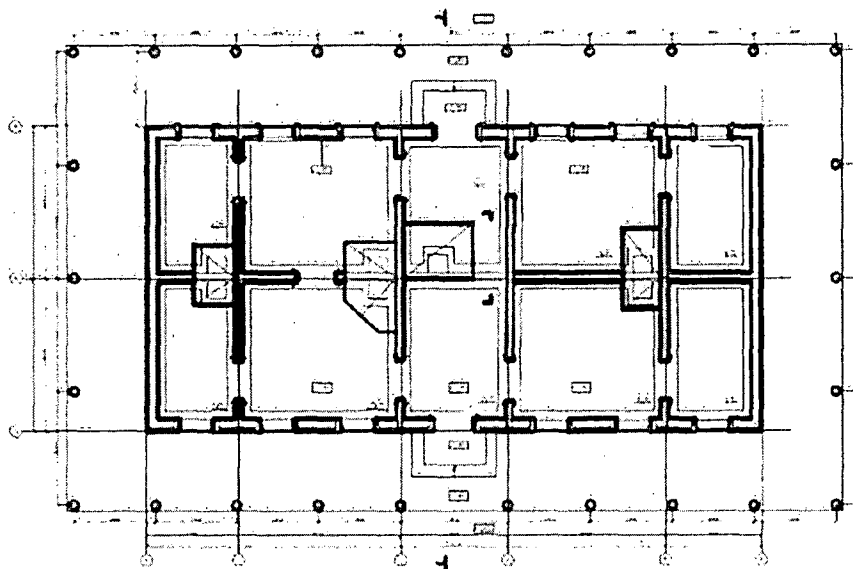
Декор северного фасада:

- Обшивка стен горизонтальным гладким тёсом внахлест шириной не менее 19см.
- Профилированный деревянный венчающий карниз основной крыши.
- Профилированный карниз навеса террасы с чистой архитравной балкой.
- Размер и форма колонн навеса с капителью и базой.

Предмет охраны

объекта культурного наследия «Дом», расположенного по адресу (местонахождение): Брянская область, Почепский район, с. Красный Рог, входящего в состав объекта культурного наследия федерального значения «Усадьба «Красный Рог», в которой жил поэт Толстой Алексей Константинович»

Схема № 1



Предмет охраны



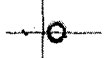
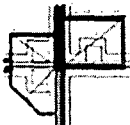
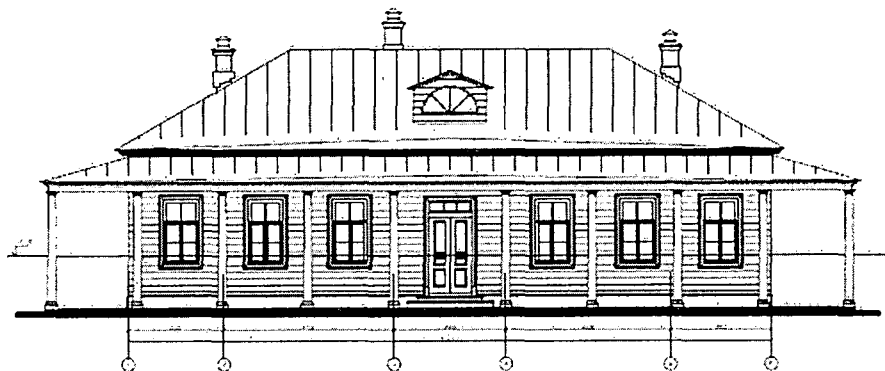
-  • По три окна с двух сторон от входа с прямым верхом в деревянных колодах с открытым колод профилированными рамочными наличниками.
-  • Внешние и внутренние капитальные стены
-  • Форма, размер и расстановка деревянных колонн террасы.
-  • Печи и печные трубы

Схема № 2

Восточный фасад



Предмет охраны

- Местоположение, размер, форма навеса террасы.
- Кирпичный цоколь



- По три окна с двух сторон от входа с прямым верхом в деревянных колодах с окрытием колод профилированными рамочными наличниками.
- Тип оконной стоярки с навеской створок и рисунок оконных переплетов.



- Центральный дверной проём с прямым верхом, столярное заполнение двойное (внутренняя и наружная дверь) со световой фрамугой и двухпольной филёнчатой дверной стояркой.



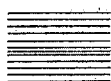
- Размер, форма, местоположение слуховых окон с полуциркулярной формой и рисунком стоярки.



- Профилированный карниз навеса террасы с четкой архитравной балкой.
- Размер и форма колонн навеса с капителью и базой.



- Профилированный деревянный венчающий карниз основной крыши.



- Обшивка стен горизонтальным гладким гёсом в нахлест шириной не менее 19см.

Схема № 3 Западный фасад



Предмет охраны

- Местоположение, размер, форма навеса террасы.
- Кирпичный цоколь.



- По три окна с двух сторон от входа с прямым верхом в деревянных колодах с окрытием колод профилированными рамочными наличниками.
- Тип оконной створки с навеской створок и рисунок оконных переплетов.



- Центральный дверной проём с прямым верхом, створчатое заполнение двойное (внутренняя и наружная дверь) со световой фрамугой и двухдольной филёвчатой дверной створкой



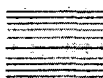
- Размер, форма, местоположение слуховых окон с полуциркулярной формой и рисунком створки.



- Профилированный карниз навеса террасы с шестой архитектурной балкой.
- Размер и форма колони навеса с капителью и базой.

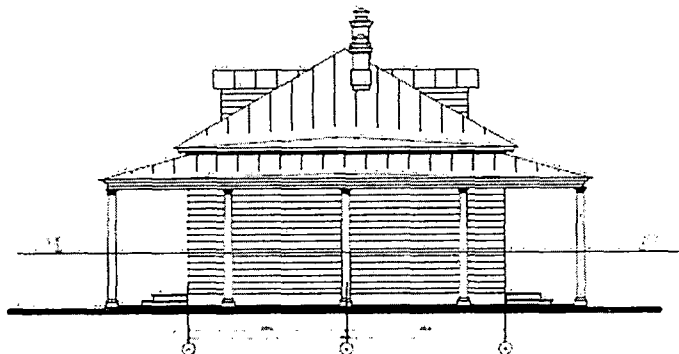


- Профилированный деревянный венчающий карниз основной крыши.



- Обшивка стен горизонтальным гладким тесом в нахлест шириной не менее 19см.

Схема № 4
Южный фасад

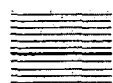


Предмет охраны

- Глухая стена дома
- Местоположение, размер, форма навеса террасы.
- Кирпичный цоколь



- Профилированный деревянный венчающий карниз основной крыши.

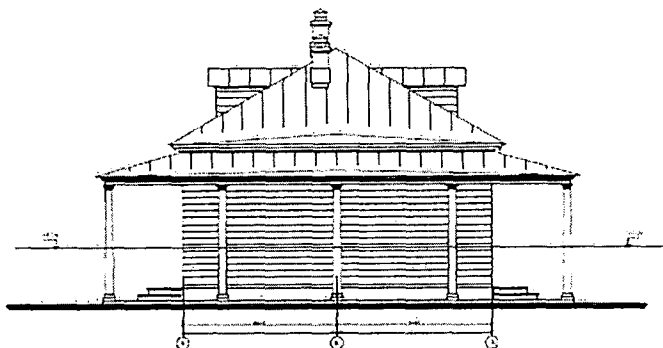


- Обшивка стен горизонтальным гладким тесом в нахлест шириной не менее 19см.



- Профилированный карниз навеса террасы с чистой архитравной балкой.
- Размер и форма колонн навеса с капителью и базой.

Схема № 5
Северный фасад



Предмет охраны

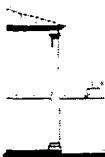
- Глухая стена дома
- Местоположение, размер, форма навеса террасы.
- Кирпичный цоколь



- Профилированный деревянный венчающий карниз основной крыши.

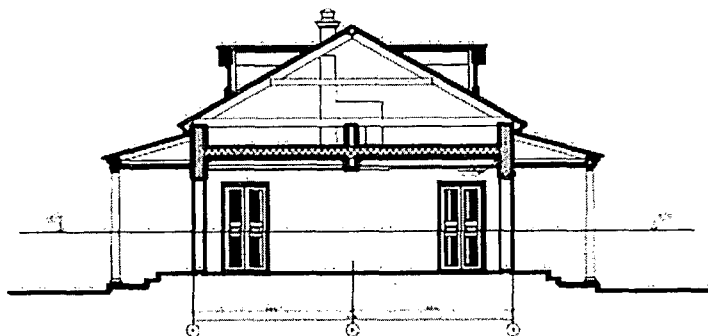


- Обшивка стен горизонтальным гладким тесом в нахлест шириной не менее 19см.



- Профилированный карниз навеса террасы с чистой архитектурной балкой.
- Размер и форма колонн навеса с капителью и базой.

Схема № 6



Предмет охраны

- Размер и форма вальмовой крыши с высотной отметкой по коньку, деревянный подшивной карниз и его вынос.
- Кирпичный цоколь



- Внешние и внутренние капитальные стены



- Чердачное деревянное перекрытие



- Размер, форма, местоположение слуховых окон.

- Профилированный карниз навеса террасы с чистой архитравной балкой.
- Размер и форма колонн навеса с капителью и базой.

Фотофиксация



Фото 1. Вид с востока от главного дома.



Фото 2. Вид с севера из парка, слева восстановленный в 1993г. главный дом усадьбы.



Фото 3. Дворовый восточный фасад.

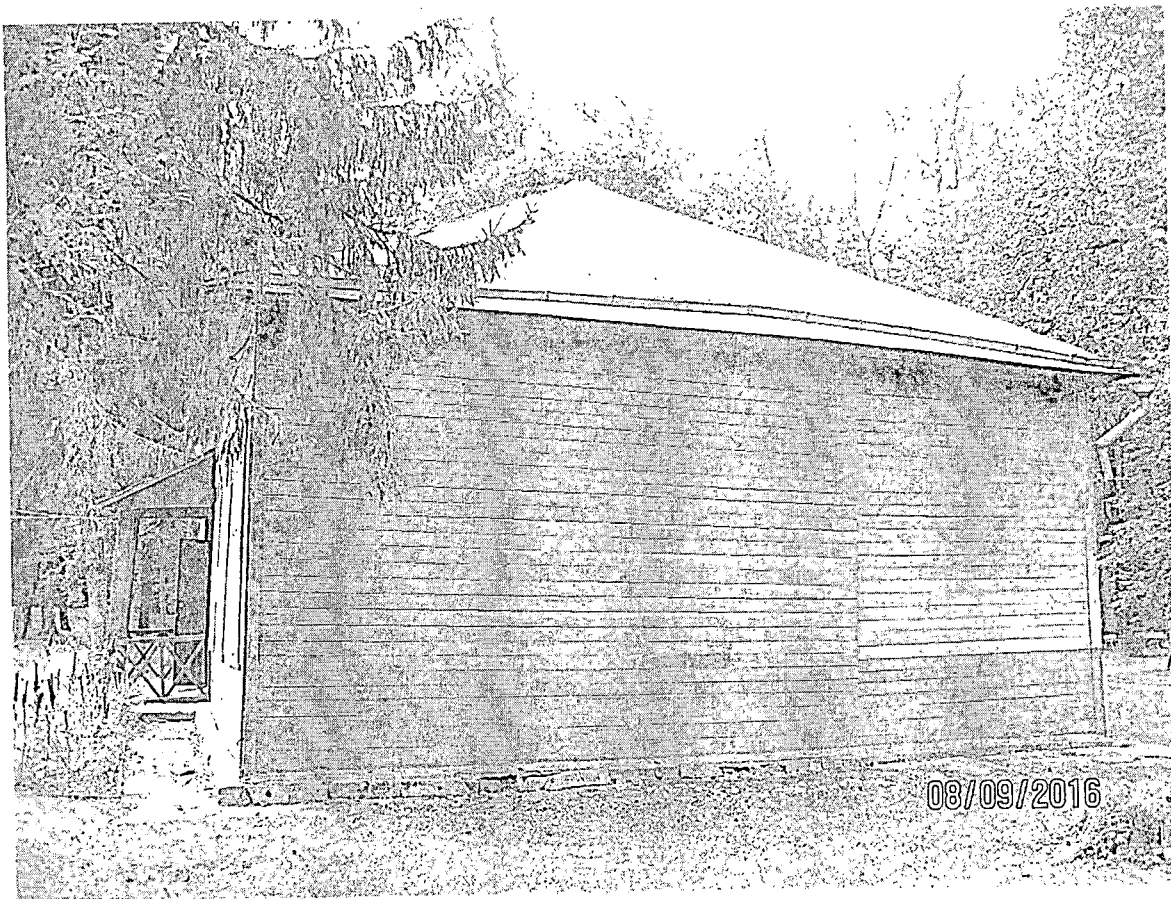


Фото 4. Боковой северный фасад.

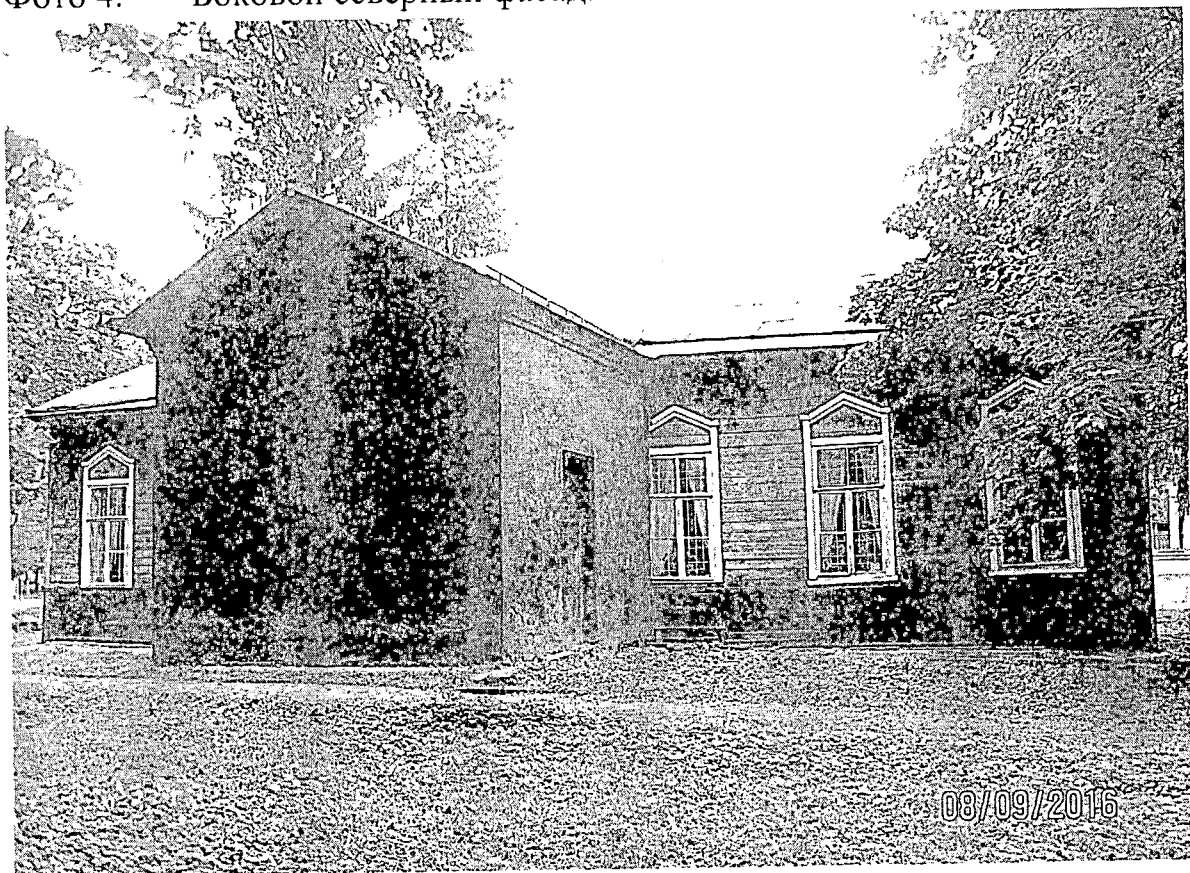


Фото 5. Западный фасад, вид из парка.

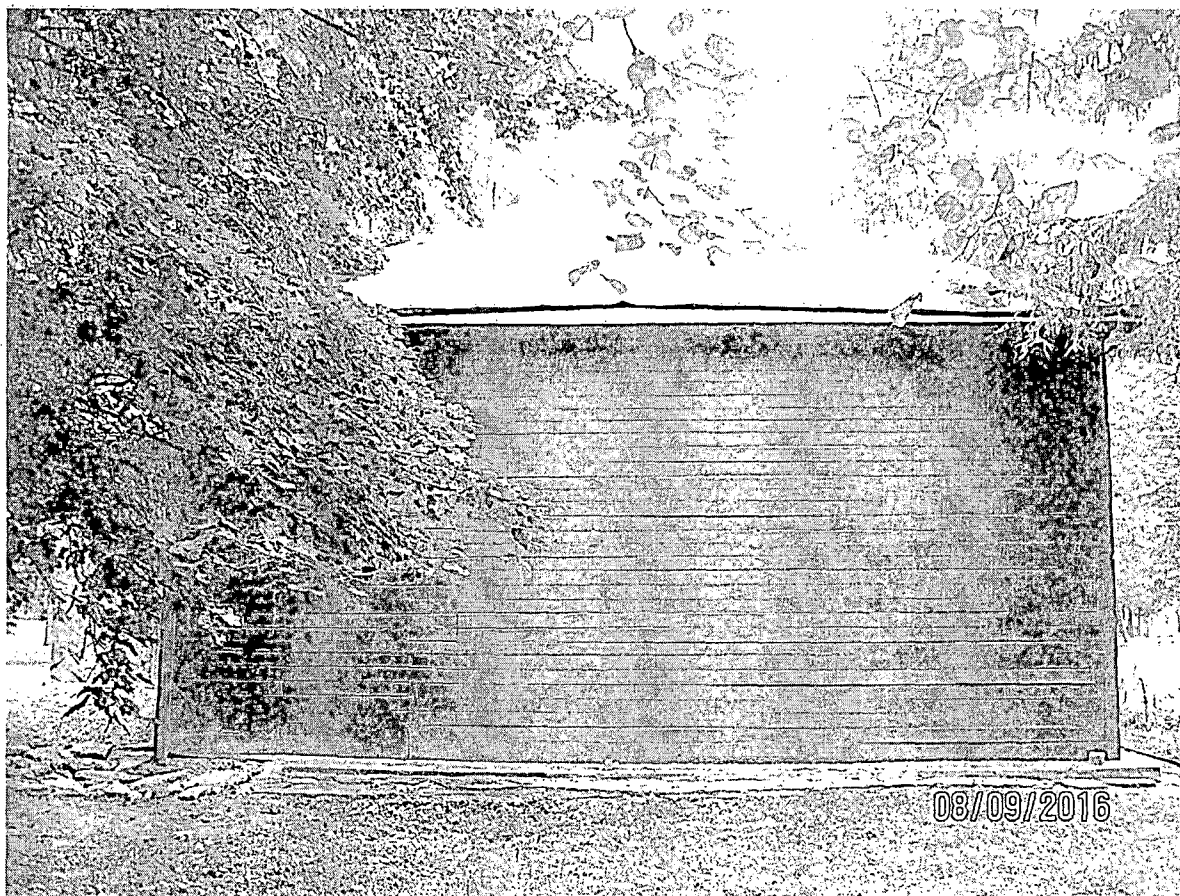


Фото 6. Боковой южный фасад.