



ДЕПАРТАМЕНТ ПРИРОДНЫХ РЕСУРСОВ И ЭКОЛОГИИ БРЯНСКОЙ ОБЛАСТИ

П Р И К А З

«19» ноября 2017 г. № 1041

О внесении изменений в приказ
департамента от 07.09.2017 г. № 764

В соответствии со статьями 6.1., 19 Федерального закона от 24 апреля 1995 года №52-ФЗ «О животном мире», статьей 7 Федерального закона от 24 июля 2009 года № 209-ФЗ «Об охоте и о сохранении охотничьих ресурсов и о внесении изменений в отдельные законодательные акты Российской Федерации», в связи с отказом: Брянской областной общественной организации (общество охотников и рыболовов) от части территории охотничьих угодий, находящихся в Красногорском и Гордеевском муниципальных районах; ООО «Русак» от части территории охотничьих угодий, находящейся в Брасовском муниципальном районе; Злынковской районной общественной организации «Общество охотников и рыболовов» от части территории охотничьих угодий, находящейся в Злынковском муниципальном районе; Клетнянской районной общественной организации «районное общество охотников и рыболовов «Клетня» от части территории охотничьих угодий, находящейся в Клетнянском муниципальном районе; ООО «Галла-Продукт» от части территории охотничьих угодий, находящихся в Почепском и Жирятинском муниципальных районах
ПРИКАЗЫВАЮ:

1. Внести в Приложение 1 и Приложение 2 к приказу департамента от 07.09.2017 г. № 764 «Об утверждении описания границ и схем общедоступных охотничьих угодий, расположенных на территории Красногорского, Гордеевского, Климовского, Трубчевского, Севского, Клетнянского, Клинцовского, Новозыбковского, Стародубского муниципальных районов Брянской области» следующие изменения:

1.1. Приложение 1 изложить в следующей редакции:

«Описание границ общедоступных охотничьих угодий, расположенных на территории Красногорского, Гордеевского, Климовского, Трубчевского, Севского, Клетнянского, Клинцовского, Новозыбковского, Стародубского, Злынковского, Почепского, Жирятинского, Брасовского муниципальных районов Брянской области

Красногорский муниципальный район

Общая площадь территории - 31 223 га.

Границы территории:

участок 1

северо-восточная: от места пересечения государственной границы республики Беларусь с р. Палуж в точке координатами 53.19562° с.ш., 31.58918° в.д. на северо - восток по государственной границе республики Беларусь до пересечения с р. Беседь в точке с координатами 53.123673° с.ш., 31.813605° в.д.;

юго-восточная: от пересечения государственной границы республики Беларусь с р. Беседь в точке с координатами 53.123673° с.ш., 31.813605° в.д. вниз по её течению на юго - запад до впадения в р. Беседь р. Палуж;

западная: от впадения в р. Беседь р. Палуж вверх по течению р. Палуж на север до пересечения с государственной границей республики Беларусь в точке с координатами 53.19562° с.ш., 31.58918° в.д.;

участок 2

северная: от места пересечения автодороги Николаевка-Стайки с государственной границей России и Республики Беларусь на восток по государственной границе до её пересечения с р. Палуж;

восточная: от пересечения государственной границы России и Республики Беларусь с р. Палуж вниз по среднему течению реки до н. п. Ивановка;

южная: от н. п. Ивановка на запад по автодороге через населенные пункты Краснопавловка, Обруб до н. п. Колюды;

западная: от н. п. Колюды на север по автодороге через населенные пункты Кургановка, Криничное, Рубаны, Березовка, Ямище до населенного пункта Николаевка и далее по автодороге Николаевка-Стайки до пересечения с государственной границей России и Республики Беларусь.

Гордеевский муниципальный район

Общая площадь территории - 56820 га.

Границы территории:

участок 1

северная: от точки с координатами 53.087869° с.ш. , 31.913229° в.д. по государственной границе республики Беларусь на восток до пересечения с административной границей Гордеевского и Суражского р-нов Брянской области в точке с координатами 53.080807° с.ш., 32.123315° в.д.;

восточная: от пересечения государственной границы республики Беларусь с административной границей Гордеевского и Суражского районов в точке с координатами 53.080807° с.ш., 32.123315° в.д. на юг по административной границе этих районов до административной границы Гордеевского и Клинцовского районов в точке с координатами 53.930398° с.ш., 32.176569° в.д.;

юго-восточная: от административной границы Гордеевского и Клинцовского районов в точке с координатами 53.930398° с.ш., 32.176569°

в.д. на юго - запад по этой административной границе до пересечения с р. Ипуть в точке с координатами 52.843650⁰ с.ш., 31.932910⁰ в.д.;

западная: от пересечения административной границы Гордеевского и Клинецовского районов с р. Ипуть в точке с координатами 52.843650⁰ с.ш., 31.932910⁰ в.д. на север по координатным поворотным точкам СПК «Петрово-Будское», СПК «Ударник», СПК «Мичурина»: 52.84675⁰ с.ш., 31.93028⁰ в.д.; 52.84866⁰ с.ш., 31.93059⁰ в.д.; 52.85563⁰ с.ш., 31.92278⁰ в.д.; 52.85758⁰ с.ш., 31.92526⁰ в.д.; 52.8584⁰ с.ш., 31.92412⁰ в.д.; 52.85282⁰ с.ш., 31.91661⁰ в.д.; 52.85474⁰ с.ш., 31.91275⁰ в.д.; 52.85225⁰ с.ш., 31.90948⁰ в.д.; 52.85336⁰ с.ш., 31.90793⁰ в.д.; 52.84634⁰ с.ш., 31.88878⁰ в.д.; 52.84357⁰ с.ш., 31.88951⁰ в.д.; 52.84125⁰ с.ш., 31.88258⁰ в.д.; 52.84265⁰ с.ш., 31.87252⁰ в.д.; 52.84994⁰ с.ш., 31.86964⁰ в.д.; 52.85564⁰ с.ш., 31.87599⁰ в.д.; 52.86466⁰ с.ш., 31.87739⁰ в.д.; 52.88177⁰ с.ш., 31.89124⁰ в.д.; 52.90588⁰ с.ш., 31.86095⁰ в.д.; 52.90913⁰ с.ш., 31.85585⁰ в.д.; 52.91044⁰ с.ш., 31.8444⁰ в.д.; 52.91449⁰ с.ш., 31.84084⁰ в.д.; 52.91659⁰ с.ш., 31.82445⁰ в.д.; 52.92162⁰ с.ш., 31.82879⁰ в.д.; 52.92607⁰ с.ш., 31.83779⁰ в.д.; 52.91444⁰ с.ш., 31.86448⁰ в.д.; 52.92694⁰ с.ш., 31.88167⁰ в.д.; 52.92447⁰ с.ш., 31.88476⁰ в.д.; 52.93549⁰ с.ш., 31.89761⁰ в.д.; 52.94022⁰ с.ш., 31.90186⁰ в.д.; 52.94371⁰ с.ш., 31.90484⁰ в.д.; 52.94366⁰ с.ш., 31.9218⁰ в.д.; 52.94905⁰ с.ш., 31.92156⁰ в.д.; 52.95326⁰ с.ш., 31.91642⁰ в.д.; 52.95737⁰ с.ш., 31.90726⁰ в.д.; 52.96121⁰ с.ш., 31.89858⁰ в.д.; 52.96084⁰ с.ш., 31.88884⁰ в.д.; 52.96377⁰ с.ш., 31.88043⁰ в.д.; 52.96922⁰ с.ш., 31.86444⁰ в.д.; 52.96577⁰ с.ш., 31.85449⁰ в.д.; 52.96963⁰ с.ш., 31.85411⁰ в.д.; 52.97172⁰ с.ш., 31.84985⁰ в.д.; 52.97937⁰ с.ш., 31.85036⁰ в.д.; 52.98686⁰ с.ш., 31.86322⁰ в.д.; 52.99059⁰ с.ш., 31.8684⁰ в.д.; 52.99676⁰ с.ш., 31.86955⁰ в.д.; 53.00103⁰ с.ш., 31.87014⁰ в.д.; 53.0003⁰ с.ш., 31.88931⁰ в.д.; 53.01366⁰ с.ш., 31.87708⁰ в.д.; 53.02502⁰ с.ш., 31.88042⁰ в.д.; 53.02682⁰ с.ш., 31.8773⁰ в.д.; 53.02874⁰ с.ш., 31.87186⁰ в.д.; 53.03005⁰ с.ш., 31.86799⁰ в.д.; 53.03594⁰ с.ш., 31.85877⁰ в.д.; 53.0395⁰ с.ш., 31.8561⁰ в.д.; 53.04908⁰ с.ш., 31.85329⁰ в.д.; 53.05043⁰ с.ш., 31.8681⁰ в.д., далее по восточным границам кварталов 53-51 и СПК «Уношевское» с координатными точками: 53.05266⁰ с.ш., 31.87326⁰ в.д.; 53.05471⁰ с.ш., 31.87806⁰ в.д.; 53.05503⁰ с.ш., 31.88083⁰ в.д.; 53.05826⁰ с.ш., 31.8808⁰ в.д.; 53.06069⁰ с.ш., 31.88561⁰ в.д.; 53.06042⁰ с.ш., 31.88682⁰ в.д.; 53.06538⁰ с.ш., 31.8984⁰ в.д.; 53.07227⁰ с.ш., 31.89448⁰ в.д.; 53.0817⁰ с.ш., 31.89531⁰ в.д.; 53.08936⁰ с.ш., 31.89106⁰ в.д.; 53.09524⁰ с.ш., 31.89201⁰ в.д.; 53.09303⁰ с.ш., 31.90322⁰ в.д.; 53.08879⁰ с.ш., 31.91317⁰ в.д.; 53.1049⁰ с.ш., 31.92231⁰ в.д.; 53.10986⁰ с.ш., 31.90646⁰ в.д.; 53.0879⁰ с.ш., 31.91325⁰ в.д. до пересечения государственной границы республики Беларусь в точке с координатами 53.087869⁰ с.ш., 31.913229⁰ в.д.;

участок 2

северная: от населенного пункта Алисовка на северо-восток по автодороге до пересечения с автодорогой Гордеевка-Красная Гора, далее на восток по автодороге Гордеевка-Красная Гора до пересечения административной границы Гордеевского и Красногорского районов в точке 52°58'46"с.ш. 31°51'1"в.д.

восточная: от точки 52°58'46"с.ш. 31°51'1"в.д. на юго-восток до южной границы квартала 3 урочища СПК «Рабочий Путь» Боровского участкового

лесничества, затем по южной границе квартала 3 указанного урочища, далее по западной границе квартала 2 урочища СПК «Луч» Боровского участкового лесничества Клинецовского лесничества, по северной и западной границам квартала 3 того же урочища, далее на юго-запад через точки 52°59'12" с. ш. 32°9'15" в. д., 52°59'31" с. ш. 32°9'15" в. д., 52°59'10" с. ш. 32°9'14" в. д., 52°59'3" с. ш. 32°9'13" в. д., 52°59'3" с. ш. 32°9'12" в. д., 52°59'3" с. ш. 32°9'13" в. д., 52°59'2" с. ш. 32°9'12" в. д., 52°58'54" с. ш. 32°9'6" в. д. до пересечения с рекой Ипуть в точке 52°58'53" с. ш. 32°9'3" в. д., далее вниз по среднему течению реки Ипуть до пересечения с административной границей Клинецовского района в координатной точке 52°50'12" с. ш. 31°53'54" в. д., далее на юг по административной границе Клинецовского района через точки 52°49'6" с. ш. 31°54'41" в. д., 52°48'54" с. ш. 31°54'5" в. д., 52°47'28" с. ш. 31°53'50" в. д., 52°47'27" с. ш. 31°51'49" в. д., до пересечения с дорогой Ущерпье- (Клинецовский район) – Красная Гора в точке 52°46'45" с. ш. 31°50'56" в. д.

юго-западная: от точки 52°46'45" с. ш. 31°50'56" в. д. на северо-запад по автодороге Ущерпье-Красная Гора через н. п. Петрова Буда до пересечения с административной границей Гордеевского и Красногорского районов в точке 52°54'12" с. ш. 31°43'04" в. д. и далее на север через точки: 52°54'18" с. ш. 31°43'28" в. д., 52°55'06" с. ш. 31°43'16" в. д., 52°55'47" с. ш. 31°42'28" в. д., 52°56'40" с. ш. 31°42'26" в. д., далее на восток до н. п. Кузнецы, затем по автодороге до н. п. Алисовка.

Климовский муниципальный район

Общая площадь территории - 141780 га.

Границы территории:

северная: от пересечения административных границ Новозыбковского, Злынковского и Климовского районов в точке с координатами 52.410724⁰ с. ш., 32.031081⁰ в. д. в северо-восточном направлении по административной границе Новозыбковского и Климовского районов, Клинецовского и Климовского районов, Стародубского и Климовского районов до пересечения с автодорогой Стародуб – Елионка - Климово;

восточная: от пересечения административной границы Стародубского и Климовского районов с автодорогой Стародуб – Елионка - Климово далее по этой границе на юг до пересечения с государственной границей Брянской области с Украиной;

юго-восточная и юго-западная: от пересечения административной границы Стародубского и Климовского районов с государственной границей Украины далее по этой границе до пересечения с административной границей Злынковского и Климовского районов;

западная: от пересечения государственной границы Украины с административной границей Злынковского и Климовского районов на север по административной границе до р. Цата далее вниз по течению реки до координатой точки 52.125253⁰ с. ш., 31.972133⁰ в. д. далее на восток через координатную точку 52.127433⁰ с. ш., 31.982222⁰ в. д. до населенного пункта

Петрова Гута и далее на север по дороге через населенный пункт Чуровичи до населенного пункта Фоевичи далее на запад по автодороге Фоевичи – Петрятинка до административной границы Злынковского и Климовского районов и далее на север по границе до пересечения административных границ Новозыбковского, Злынковского и Климовского районов в точке с координатами 52.410724⁰ с.ш., 32.031081⁰ в.д..

Из территории общедоступных охотничьих угодий Климовского муниципального района исключается территория Брянского лесничества Минобороны России, квартал 95 Климовской дачи Брянского участкового лесничества Брянского лесничества Минобороны России (участок с кадастровым номером 32:12:310101:2) площадью 315 га.

Трубчевский муниципальный район

Общая площадь территории - 25776 га.

Границы территории:

северо-западная: от пересечения автодороги Трубчевск-Рамасуха с грунтовой дорогой Бобовня-Мосточино на восток по грунтовой дороге до населенного пункта Мосточино далее на юго-восток по грунтовой дороге до населенного пункта Войборово затем на северо-восток до населенного пункта Каружа и далее на юго-восток вниз по течению р. Развал до автомобильного моста через реку между населенными пунктами Молчаново и Шеменево и далее по этой дороге через населенные пункты Груздово, Котляково, Ломакино, Козловку и Шуклино до населенного пункта Плюсково и далее на северо-восток по грунтовым дорогам через населенный пункт Сдесловка до населенного пункта Копылино и далее по грунтовой дороге Копылино–Яковск до поворота на юго-восточный угол квартала 6 Комягинского участкового лесничества ГУ «Трубчевское лесничество» и далее на север по восточной границе этого квартала до пересечения с административной границей Трубчевского и Выгоничского районов Брянской области и далее по этой границе на восток до пересечения с р. Десна;

юго-восточная: от пересечения административной границы Трубчевского и Выгоничского районов с р. Десна на юг вниз по течению реки до места впадения безымянного ручья, протекающего через н.п. Рябчевск, далее вверх по ручью на запад до автодороги 3-1 Брянск – Трубчевск и далее на юго-запад через населенный пункт Комягино до поворота на населенный пункт Усох и далее на юго-восток по автодороге до ее пересечения с р. Посорь и далее до впадения реки Посорь в реку Десна;

южная: от места впадения в реку Десна реки Посорь на юго-запад вниз по течению Десны до автомобильного моста на автодороге Трубчевск-Суземка;

юго-западная: от автомобильного моста через р. Десна на автодороге Трубчевск-Суземка на север до г. Трубчевск и далее на северо-запад по автодороге Трубчевск-Рамасуха через населенные пункты Прогресс, Аладьино до пересечения этой автодороги с грунтовой дорогой Бобовня- Мосточино.

Севский муниципальный район

Общая площадь территории - 18150 га.

Границы территории:

Часть 1:

северная: от точки с координатами 52.268109⁰ с.ш., 34.243109⁰ в.д. на восток по границе Севского и Суземского административных районов до пересечения с рекой Сев в точке с координатами 52.290010⁰ с.ш., 34.350913⁰ в.д.;

восточная: от точки с координатами 52.290010⁰ с.ш., 34.350913⁰ в.д. вверх по течению реки Сев до места впадения реки Стенега в реку Сев;

южная: от места впадения реки Стенега в реку Сев на юго – запад по автодороге Севск – Орля до населенного пункта Пушкино, далее на запад через населенный пункт Бересток до населенного пункта Безготково;

западная: от населенного пункта Безготково на север по административной границе Суземского и Севского районов до точки с координатами 52.268109⁰ с.ш., 34.243109⁰ в.д..

Часть 2:

северо-западная: от пересечения автодороги М-3 «Украина» с государственной границей России с Украиной на северо-восток по автодороге М-3 «Украина» до пересечения автодорогой административной границы Брянской и Курской областей;

восточная: от пересечения автодорогой М-3 «Украина» административной границы Брянской и Курской областей на юг по указанной границе до пересечения с государственной границей России и Украины;

южная: от пересечения административной границы Брянской и Курской областей с государственной границей России и Украины на северо-запад по государственной границе России с Украиной до пересечения с автомобильной дорогой М - 3 «Украина».

Клетнянский муниципальный район

Общая площадь территории - 17243 га.

Границы территории:

участок 1:

северная: от н.п. Рабочая Кадра на восток по автодороге до 4 километра Мамаевской ветки, далее на восток до пересечения автодороги 15 К-1102;

восточная: от пересечения автодороги 15 К-1102 на юг по автодороге до пересечения с р. Быстрая;

южная: от пересечения автодороги 15 К-1102 с р. Быстрая вниз по течению р. Быстрая до левого притока р. Опороть, далее вниз по течению р. Опороть до н.п Соловьяновка;

западная: от н.п. Соловьяновка на северо-восток по автодороге через н.п. Добрая Корна, Мирный до н.п. Рабочая Кадра.

участок 2:

северо-западная: от пересечения автодороги Брянск-Клетня с железной дорогой Брянск-Клетня на северо-восток по указанной автодороге до пересечения с административной границей Клетнянского района в точке с координатами: 53°28'45» с. Ш. 33°24'23» в. Д.;

восточная: от пересечения автодороги Брянск-Клетня с административной границей Клетнянского района в точке с координатами: 53°28'45» с. Ш. 33°24'23» в. Д. на юг через точку 139 до северного угла квартала 59 урочища Дубровское Дубровского участкового лесничества Дубровского лесничества, далее на юг по западным границам кварталов 55, 56 указанного урочища, далее по южным границам кварталов 56, 57 того же урочища, по западной границе квартала 61, далее на запад по северной границе квартала 64 урочища Дубровское Дубровского участкового лесничества, далее по северо-восточным границам кварталов 60, 59 того же урочища, далее на восток по северо-западной и северной границам квартала 59, затем на юго-восток по западной границе квартала 64 урочища Дубровское Дубровского участкового лесничества до юго-западного угла указанного квартала и пересечения с железной дорогой Брянск-Клетня;

южная: от юго-западного угла квартала 64 урочища Дубровское Дубровского участкового лесничества Дубровского лесничества на запад по железной дороге Брянск-Клетня до пересечения с автодорогой Брянск-Клетня.

Участок 3:

северная: от н. п. Бульшево на юго-восток по автодороге до н.п. Гнилица;

восточная: от н.п. Гнилица на юго-запад по грунтовой дороге до точки с координатами 1258;

южная: от координатной точки 1258 на юго-запад через точки 1251, 1249, 1234, 1227, 1226, 1224, 1221, 1218 до координатной точки 53°08'40» с. Ш. 33°07'42» в. Д.;

западная: от координатной точки 53°08'40» с. Ш. 33°07'42» в. Д. на северо-восток по автодороге до н.п. Строительная Слобода, далее вниз по среднему течению р. Опороть до населенного пункта Бульшево.

№ точки	КоординатыWGS	
	С.Ш.	В.Д.
139	53°24'17.7444»	33°12'18.2232»
1258	53°17'42.6228»	33°7'35.8104»
1251	53°17'41.0604»	33°7'38.2944»
1249	53°17'41.0784»	33°7'39.2916»
1234	53°17'41.7588»	33°7'44.9292»
1227	53°17'43.8972»	33°7'45.2712»

№ точки	Координаты WGS	
	С.Ш.	В.Д.
1226	53°17'44.5308»	33°7'45.2964»
1224	53°17'44.988»	33°7'46.0488»
1221	53°17'44.1492»	33°7'46.4772»
1218	53°17'43.7532»	33°7'47.4276»

Клинцовский муниципальный район

Общая площадь территории - 24100 га.

Границы территории:

северная: от н.п. Лопатни вверх по среднему течению реки Унеча до пересечения с административной границей Клинцовского и Унечского районов в точке с координатами 52.817961⁰ с.ш., 32.424822⁰ в.д.;

восточная: от точки с координатами 52.817961⁰ с.ш., 32.424822⁰ в.д. на юго-восток по административной границе Клинцовского и Унечского районов до пересечения с административной границей Клинцовского и Стародубского районов в точке с координатами 52.704454⁰ с.ш., 32.552709⁰ в.д.;

южная: от точки с координатами 52.704454⁰ с.ш., 32.552709⁰ в.д. на запад по административной границе Клинцовского и Стародубского районов до пересечения с автодорогой Брянск – Гомель в точке с координатами 52.707659⁰ с.ш., 32.410045⁰ в.д., далее на запад по указанной автодороге до поворота на г. Клинцы в точке с координатами 52.685368⁰ с.ш., 32.284918⁰ в.д.;

западная: от точки с координатами 52.685368⁰ с.ш., 32.284918⁰ в.д. на север по автодороге до г. Клинцы, далее на запад через населенный пункт Ольховка, на северо-запад по автодороге до н.п. Тулуковщина, далее на северо-восток по дороге до н.п. Лопатни.

Новозыбковский муниципальный район

Общая площадь территории - 31400 га.

Границы территории:

северная: от места впадения р. Буркотка в р. Ипуть вверх по среднему течению р. Буркотка до места впадения в неё р. Корна, далее вверх по течению р. Корна до г. Новозыбкова, далее на восток по железной дороге Брянск – Гомель до пересечения административной границы Новозыбковского и Клинцовского районов в точке с координатами 52.65039⁰ с.ш., 31.16410⁰ в.д.;

восточная: от точки с координатами 52.65039⁰ с.ш., 31.16410⁰ в.д. на восток по административной границе Новозыбковского и Клинцовского районов до пересечения административной границы Климовского района в точке с координатами 52.516649⁰ с.ш., 32.236427⁰ в.д.;

южная: от точки с координатами 52.516649⁰ с.ш., 32.236427⁰ в.д. на запад по административной границе Климовского, Злынковского районов до места пересечения с р. Ипуть в точке с координатами 52.482915⁰ с.ш., 31.781868⁰ в.д.;

западная: от точки с координатами 52.482915⁰ с.ш., 31.781868⁰ в.д. вверх по среднему течению р. Ипуть до места впадения в неё р. Буркотка.

Стародубский муниципальный район

Общая площадь территории - 31100 га.

Границы территории:

северная: от пересечения автодороги Брянск – Гомель с административной границей Стародубского и Клинцовского районов в точке с координатами 52.707659⁰ с.ш., 32.410045⁰ в.д. на северо-восток по административной границе Стародубского и Клинцовского районов, далее по административной границе Стародубского и Унечского районов до её пересечения с автодорогой Стародуб – Унеча в точке с координатами 52.745177⁰ с.ш., 32.766414⁰ в.д.;

восточная: от точки с координатами 52.745177⁰ с.ш., 32.766414⁰ в.д. на юг по автодороге Стародуб – Унеча до населенного пункта Кудрявцево, далее на восток по дороге до н.п. Десятуха, далее на юг по дороге до н.п. Мереновка, далее на юго-запад по автодороге до н.п. Коробовщина, далее на запад до н.п. Друговщина;

южная: от н.п. Друговщина на север по автодороге до н.п. Березовка, далее на юго-запад по дороге до н.п. Занковка, далее на запад по дороге до н.п. Конончуковка, далее на север по автодороге до автодороги 23-3 Стародуб - Нижнее - Клинцы, далее на запад по указанной автодороге до пересечения административной границы Стародубского и Клинцовского районов Брянской области в точке с координатами 52.552157⁰ с.ш., 32.491908⁰ в.д.;

западная: от точки с координатами 52.552157⁰ с.ш., 32.491908⁰ в.д. на север по административной границе Стародубского и Клинцовского районов до пересечения с автодорогой Брянск – Гомель в точке с координатами 52.707659⁰ с.ш., 32.410045⁰ в.д..

Почепский муниципальный район

Общая площадь территории - 4454,6 га.

Границы территории:

северная: от пересечения р. Коста с автодорогой Мглин-Жирятино в координатной точке 53°03'30" с. ш. 33°15'20" в. д. на северо-восток по этой дороге через населенные пункты Балыки, Лычево, Стрелицы до административной границы Почепского и Жирятинского районов в координатной точке 53.099005 с. ш. 33.329663 в. д., далее на юго-восток по

указанной границе через точки: 53.090506 с. ш. 33.341336 в. д.; 53.097998 с. ш. 33.361893 в. д.; 53.088723 с. ш. 33.381934 в. д.; 53.101872 с. ш. 33.4016 в. д. до пересечения р. Уса в координатной точке 53.107038 с. ш. 33.398768 в. д.;

восточная: от координатной точки: 53.107038 с. ш. 33.398768 в. д. на реке Уса вниз по среднему течению р. Уса до населенного пункта Заречье;

южная: от населенного пункта Заречье на запад по автодороге через населенные пункты Бибики, Дубрава через точки: 53°05'14" с. ш. 33°21'51" в. д.; 53°04'42" с. ш. 33°20'06" в. д. до пересечения с северной границей квартала Зурочища СПК «Супрягинский» Милечского участкового лесничества Почепского лесничества в точке 53°05'01" с. ш. 33°19'30" в. д., далее по северной и западной границам указанного квартала до его юго-западного угла в точке: 53°04'19" с. ш. 33°18'41" в. д., далее на северо-восток по грунтовой дороге через точки: 53°04'43" с. ш. 33°17'49" в. д.; 53°04'20" с. ш. 33°17'47" в. д.; 53°03'49" с. ш. 33°17'23" в. д.; 53°03'36" с. ш. 33°16'41" в. д. до населенного пункта Глазово и далее на запад до пересечения с рекой Коста в точке 53°03'30" с. ш. 33°15'20" в. д.;

западная: от координатной точки 53°03'30" с. ш. 33°15'20" в. д. вверх по среднему течению реки Коста до пересечения с автодорогой Мглин-Жирятино в координатной точке 53°03'30" с. ш. 33°15'20" в. д.

Жирятинский муниципальный район

Общая площадь территории - 1020 га.

Границы территории:

северо-восточная: от населенного пункта Норино вниз по среднему течению реки Уса до координатной точки: 53.107038 с. ш. 33.398768 в. д.;

южная: от координатной точки: 53.107038 с. ш. 33.398768 в. д. на реке Уса на юго-запад по административной границе Жирятинского и Почепского районов через координатные точки: 53.101872 с. ш. 33.4016 в. д.; .088723 с. ш. 33.381934 в. д.; 53.097998 с. ш. 33.361893 в. д.; 53.090506 с. ш. 33.341336 в. д. до пересечения с автодорогой Мглин – Жирятино в координатной точке 53.099005 с. ш. 33.329663 в. д.;

западная: от пересечения административной границы Жирятинского и Почепского районов с автодорогой Мглин – Жирятино в координатной точке 53.099005 с. ш. 33.329663 в. д. на северо-восток по указанной автодороге до населенного пункта Норино.

Злынковский муниципальный район

Общая площадь территории - 5912 га.

Границы территории:

часть 1:

северная: от населенного пункта Рогов на восток по автодороге с твердым покрытием Ольховка-Рогов до пересечения с южной границей

квартала 6 урочища «Колхоз «Коммунист» Злынковского участкового лесничества Злынковского лесничества, далее по южной границе указанного квартала до его юго-восточного угла;

восточная: от юго-восточного угла квартала 6 урочища «Колхоз «Коммунист» Злынковского участкового лесничества на юго-восток по точкам 2169-2161 до реки Трубеж и далее на юг вниз по её среднему течению до точки 1911;

южная: от точки 1911 на реке Трубеж на юго-запад по точкам 1910-1906, далее по северным границам кварталов 3, 2 Чуровичского урочища Климовского участкового лесничества Злынковского лесничества, по западной границе квартала 2 этого урочища и далее на запад через точку 1906 до пересечения с автодорогой с твердым покрытием Новозыбков-Фоевичи в точке 1905;

западная: от координатной точки 1905 на север по автодороге с твердым покрытием Новозыбков-Фоевичи до населенного пункта Рогов.

часть 2:

северная: от пересечения нефтепровода «Дружба» с государственной границей России и Республики Беларусь в точке 4095 на восток по нефтепроводу до пересечения с автодорогой Злынка-Лысые;

восточная: от пересечения нефтепровода «Дружба» с автодорогой Злынка-Лысые на юг по автодороге через населенные пункты Лысые, Денисковичи, Спиридонова Буда до населенного пункта Азаричи;

южная: от населенного пункта Азаричи на запад по автодороге до пересечения с государственной границей России и Республики Беларусь в точке 3775;

западная: от координатной точки 3775 на север по государственной границе России и Республики Беларусь до пересечения с нефтепроводом «Дружба» в точке 4095

№ точки	Координаты WGS	
	С.Ш.	В.Д.
4095	52°21'39.6108"	31°37'26.598"
3775	52°11'16.3104"	31°46'36.8184"
2169	52°18'1.2888"	32°2'23.8488"
2168	52°18'2.286"	32°2'22.2828"
2167	52°18'4.356"	32°1'3.9432"
2166	52°18'35.8632"	32°1'17.2344"
2165	52°18'54.4716"	32°1'8.8644"
2164	52°18'58.6224"	32°1'15.996"
2163	52°19'25.5468"	32°1'15.9924"
2161	52°19'25.5468"	32°1'15.9924"
1911	52°25'27.948"	31°55'27.6384"
1910	52°25'27.5736"	31°55'27.7536"
1909	52°25'27.264"	31°55'27.7572"
1908	52°25'26.7168"	31°55'26.9832"
1907	52°25'26.85"	31°55'26.6772"
1906	52°25'27.0048"	31°55'26.3676"
1905	52°25'27.066"	31°55'25.6152"

Общая площадь территории - 13400 га.

Границы территории:

северная: от населенного пункта Кретово на север вниз по среднему течению р. Ягодка до координатной точки 141, далее на север через точку 136 до точки 135, далее на юго-восток по юго-западной границе квартала 30 урочища Щегловское Щегловского участкового лесничества, далее на восток по южной границе квартала 3 урочища СПК «Лески» Щегловского участкового лесничества до его юго-восточного угла, далее через точки 129-124 до пересечения с р. Козья в точке 123, далее вниз по среднему течению реки до её впадения в р. Калахва, далее вниз по среднему течению р. Калахва до устья ручья Шум, далее вверх по течению ручья Шум до точки 34;

восточная: от точки 34 на юго-восток по административной границе Орловской области через точки 529, 526, 523 до пересечения с грунтовой дорогой Сомово-Чаянка в точке 519, далее на юг по указанной дороге до пересечения с автодорогой Брасово-Хотеево и далее по указанной автодороге через населенный пункт Чаянка до н. п. Веревск;

южная: от н. п. Веревск на юго-запад по автодороге Брасово-Хотеево до н. п. Глоднево;

западная: от н. п. Глоднево на северо-запад по автодороге через населенные пункты Перескоки, Добрик и далее по автодороге на север через населенный пункт Коростель до населенного пункта Кретово

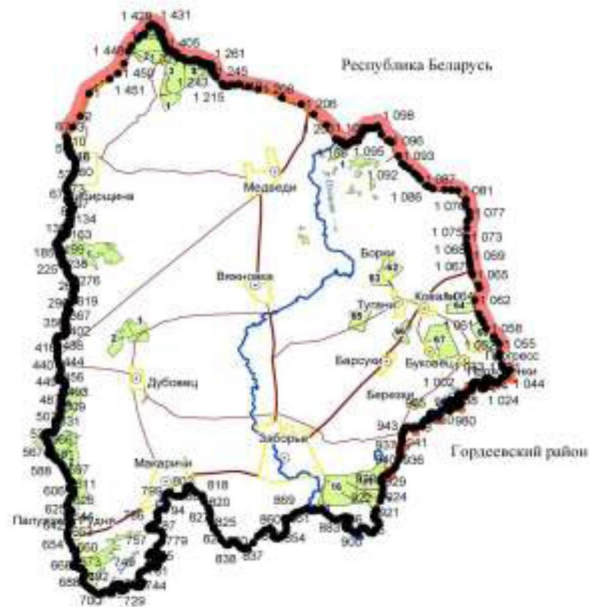
№ точки	Координаты WGS	
	С.Ш.	В.Д.
141	52°46'58.4688"	34°44'41.1396"
136	52°48'14.7816"	34°44'38.3424"
135	52°48'32.7816"	34°45'11.106"
129	52°47'55.1616"	34°47'5.46"
128	52°47'39.0624"	34°46'52.9392"
127	52°47'22.2216"	34°48'3.7872"
126	52°47'23.9496"	34°48'5.0472"
125	52°47'22.2252"	34°48'11.4948"
124	52°47'30.462"	34°48'20.214"
123	52°47'40.9056"	34°48'52.8624"
34	52°48'23.9076"	34°51'36.4572"
529	52°48'13.0644"	34°52'6.132"
526	52°48'13.0644"	34°52'6.132"
523	52°47'30.1884"	34°53'6.2592"
519	52°46'40.8864"	34°54'20.5956"

1.2. Приложение 2 изложить в следующей редакции:

«Схемы общедоступных охотничьих угодий, расположенных на территории Красногорского, Гордеевского, Климовского, Трубчевского, Севского, Клетнянского, Клинцовского, Новозыбковского, Стародубского, Злынковского, Почепского, Жирятинского, Брасовского муниципальных районов Брянской области

Красногорский муниципальный район Брянской области

Схема границы общедоступных охотничьих угодий Красногорского района

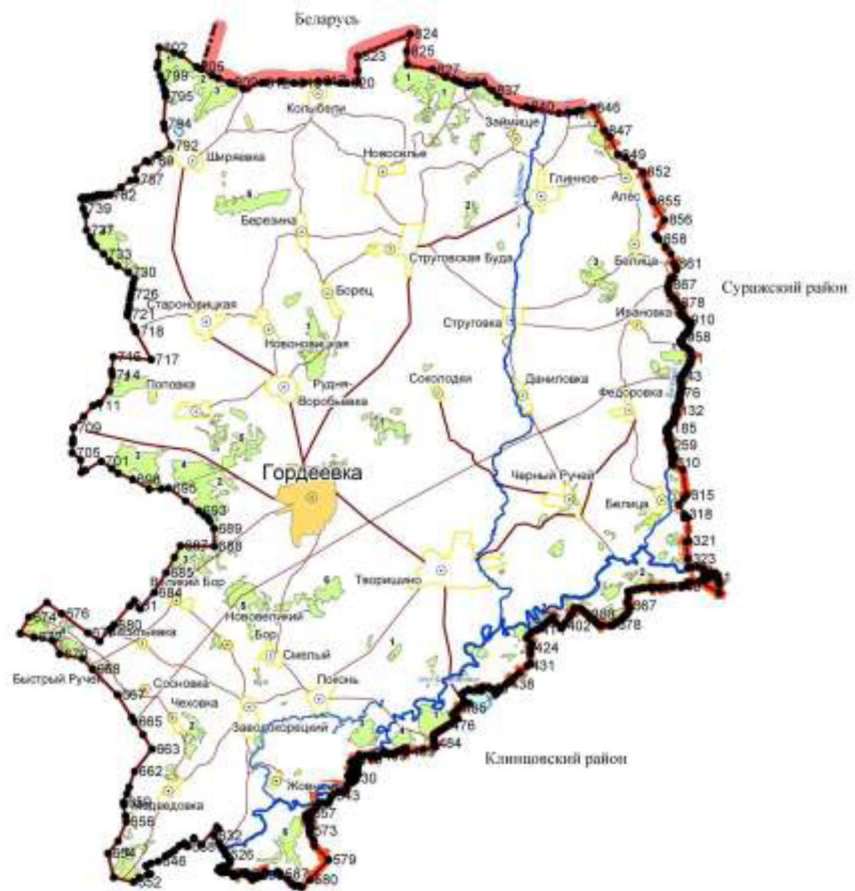


УСЛОВНЫЕ ОБОЗНАЧЕНИЯ

ГРАНИЦЫ					Рельеф местности	Рыболовные угодья
Государства	Областной уровень	Административный районный	Поселенческих угодий	Районный уровень		
Городские земли	Прочие земли населенных пунктов	Населенный пункт	Земельные участки	Историко-культурные памятники	Объекты культурного наследия	
ДОРОГИ					НОМЕРА	
Федеральная трасса	Республиканская трасса	Муниципальная трасса	Улицы	Квадратный километр	Возрастная группа	Плотность населения
				25	5	

Гордеевский муниципальный район Брянской области

Схема границы общедоступных охотничьих угодий Гордеевского района

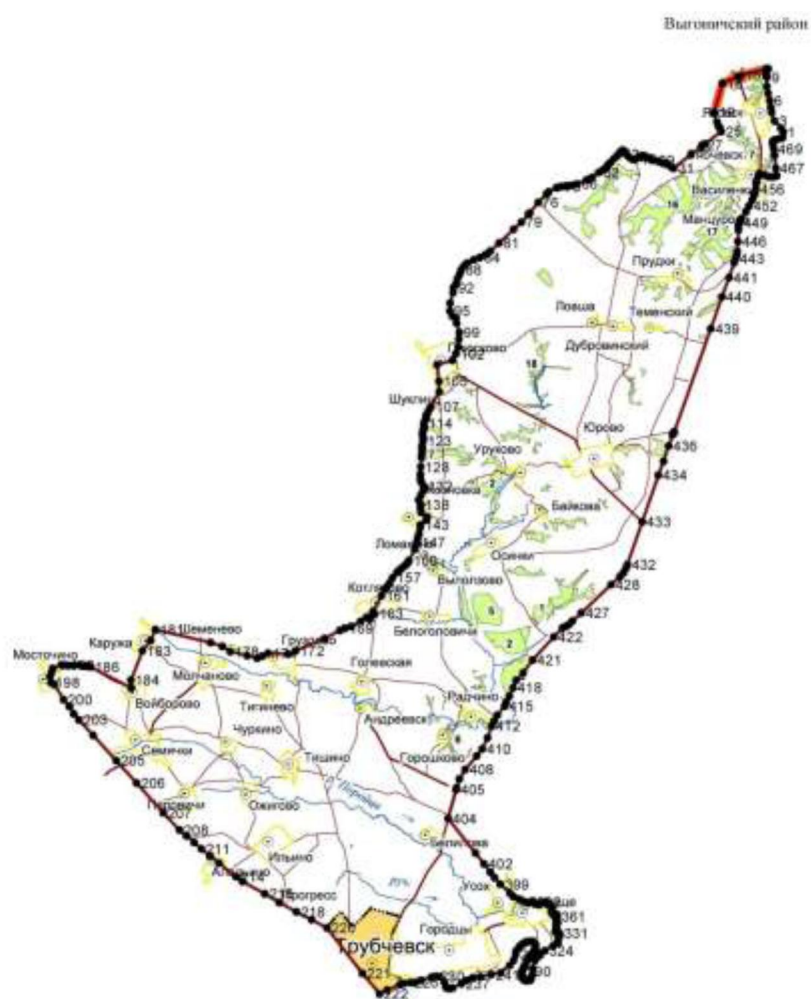


УСЛОВНЫЕ ОБОЗНАЧЕНИЯ

ГРАНИЦЫ					Водный объект
Городские	Областные	Административные	Сельские (район)	Районные	
Городские земли	Прочие земли областного значения	Населенные пункты	Земельные участки	Иные земли населенных пунктов	Полосы отчуждения
ДОРОГИ					НОМЕРА
Федеральные	Республиканские	Муниципальные	Железные	Населенные пункты	
					Кварталы: 25
					Домовые: 5

Трубчевский муниципальный район Брянской области

Схема границы общедоступных охотничьих угодий Трубчевского района

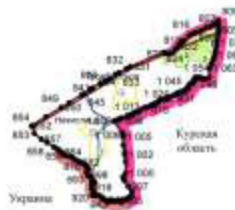


УСЛОВНЫЕ ОБОЗНАЧЕНИЯ

ГРАНИЦЫ					Рельефная линия
Государства	Областной угодья	Административный районы	Особые угодья	Районный центры	
Государственная граница	Прочие земельно-пользовательские	Национальные парки	Заповедники	пункты АРТИЗАС	По вертикальному профилю
ДОРОГИ					НОМЕРА
Федерального значения	Регионального значения	Муниципального значения	Железные	Национальный туризм	
					Кварталы
					Помещения
					25
					5

Севский муниципальный район Брянской области

Схема границы общедоступных охотничьих угодий Севского района



УСЛОВНЫЕ ОБОЗНАЧЕНИЯ

ГРАНИЦЫ					Пункт опоры граней
Государства	Областные границы	Административные районные	Охотничьи угодья	Курский район	
Государственная граница	Граница между областями	Административная граница	Государственный охотничий угодья	Территория охотничьих угодий	
ДОРОГИ				НОМЕРА	
Муниципальные автомобильные	Республиканские автомобильные	Местные автомобильные	Железнодорожные		
				25	

Клетнянский муниципальный район Брянской области

Схема границы общедоступных охотничьих угодий Клетнянского района



УСЛОВНЫЕ ОБОЗНАЧЕНИЯ

ГРАНИЦЫ					Рельеф длина
Государства	Область пути	Административный района	Охотничьи угодья	Районный центр	
Граница земли	Граница землепользователей	Населенный пункт	Защитная	Граница кварталов по восточной границе	
ДОРОГИ					НОМЕРА
Федерального значения	Районного значения	Восточного значения	Улицы	Населенный пункт	Кварталы
					25
					5

Схема границ общедоступных охотничьих угодий Клетнянского района

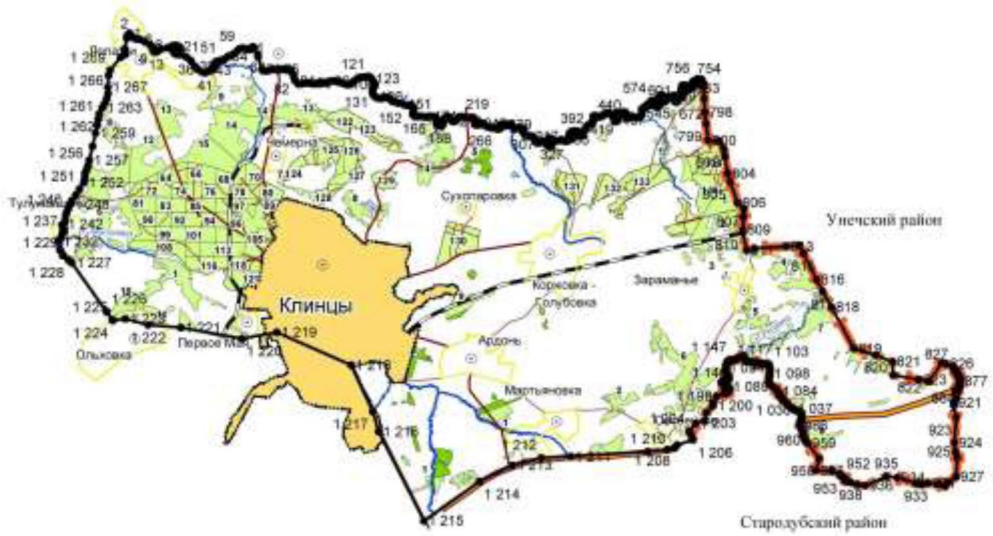


УСЛОВНЫЕ ОБОЗНАЧЕНИЯ

ГРАНИЦЫ				№ 1000	№ 1001
Государственная граница	Граница территории охотничьего хозяйства	Граница территории охотничьего хозяйства (с охотничьим хозяйством)	Граница территории охотничьего хозяйства (с охотничьим хозяйством)	Граница территории охотничьего хозяйства (с охотничьим хозяйством)	Граница территории охотничьего хозяйства (с охотничьим хозяйством)
Граница территории охотничьего хозяйства (с охотничьим хозяйством)	Граница территории охотничьего хозяйства (с охотничьим хозяйством)	Граница территории охотничьего хозяйства (с охотничьим хозяйством)	Граница территории охотничьего хозяйства (с охотничьим хозяйством)	Граница территории охотничьего хозяйства (с охотничьим хозяйством)	Граница территории охотничьего хозяйства (с охотничьим хозяйством)
ДОРОГИ				НОМЕРА	
Асфальтированная дорога	Углубленная дорога	Дорога общего пользования	Дорога общего пользования	Дорога общего пользования	Дорога общего пользования
Дорога общего пользования	Дорога общего пользования	Дорога общего пользования	Дорога общего пользования	Дорога общего пользования	Дорога общего пользования

Клинцовский муниципальный район Брянской области

Схема границы общедоступных охотничьих угодий Клинцовского района

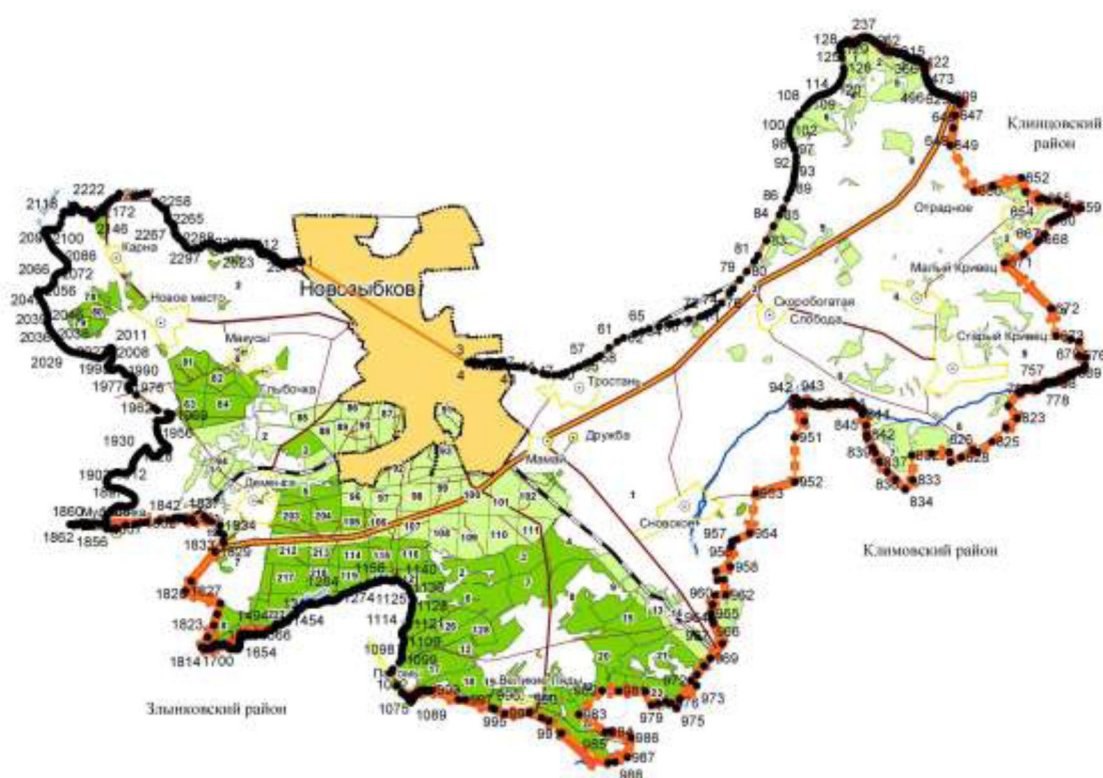


УСЛОВНЫЕ ОБОЗНАЧЕНИЯ

ГРАНИЦЫ					Рельеф местности	Границы населенных пунктов	Населенные пункты	Рельеф местности
Государственная	Областная	Административная района	Охотничьи угодья	Населенный пункт				
Государственная	Областная	Административная района	Охотничьи угодья	Населенный пункт	Рельеф местности	Границы населенных пунктов	Населенные пункты	Рельеф местности
ДОРОГИ					НОМЕРА			
Автомобильная дорога	Рельеф местности	Местная дорога	Железная дорога	Рельеф местности	Водный объект	Водный объект	Водный объект	Водный объект
					НОМЕРА			
					25		5	

Новозыбковский муниципальный район Брянской области

Схема границы общедоступных охотничьих угодий Новозыбковского района

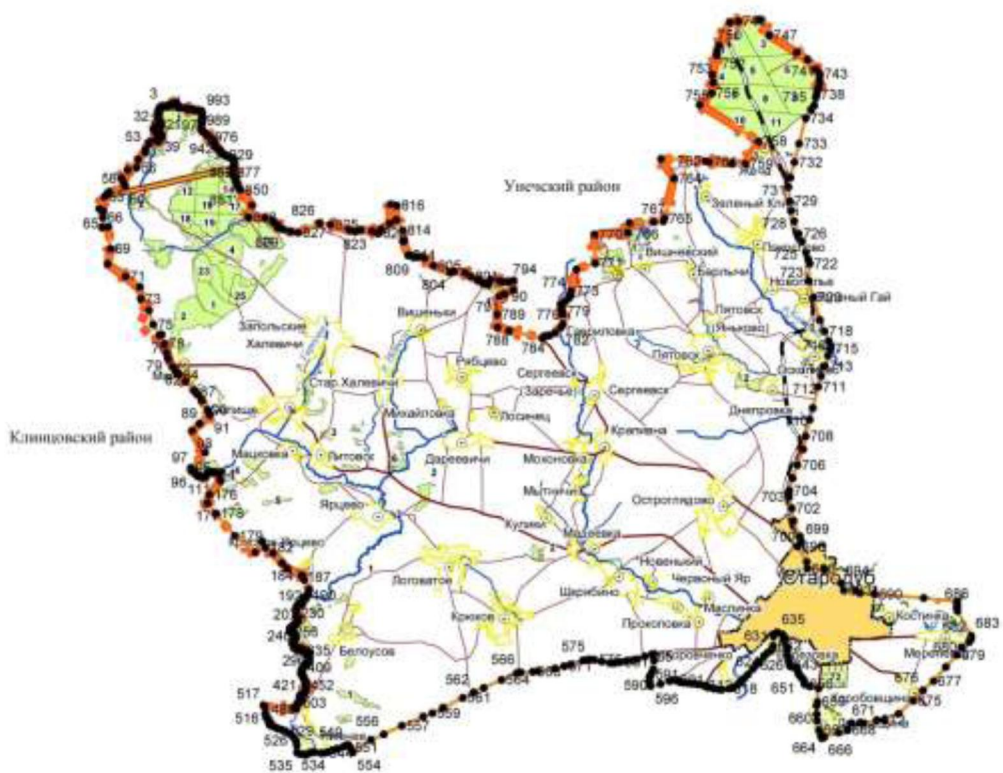


УСЛОВНЫЕ ОБОЗНАЧЕНИЯ

ГРАНИЦЫ					Рельеф
Государств	Областной округ	Административный район	Охотничий угодий	Районный детектор	Рельеф
Городская земля	Другие земли пользователей	Населенный пункт	Заповедник	Пункты квартала	По изогипсам
ДОРОГИ					НОМЕРА
Федеральная дорога	Республиканская дорога	Муниципальная дорога	Железная	Населенный пункт	Квартал
					Домик
					25
					5

Стародубский муниципальный район Брянской области

Схема границы общедоступных охотничьих угодий Стародубского района



УСЛОВНЫЕ ОБОЗНАЧЕНИЯ

ГРАНИЦЫ					Рельеф и реки
Городские	Областные	Административные	Охотничьи	Районные	
Городские	Почвенно-земельные	Красочные	Зеленые	Лесные	
ДОРОГИ					НОМЕРА
Муниципальные	Республиканские	Местные	Железные	Национальные	
					Карты
					Высота
					25
					(5)

Почепский муниципальный район Брянской области



УСЛОВНЫЕ ОБОЗНАЧЕНИЯ

ГРАНИЦЫ		ДОРОГИ		ОБЪЕКТЫ	
Административная граница	Граница муниципального района	Асфальтированная дорога	Гравийная дорога	Объект культурного наследия	Объект историко-культурного наследия
Граница населенного пункта	Граница населенного пункта	Дорога с твердым покрытием	Дорога с твердым покрытием	Объект культурного наследия	Объект историко-культурного наследия
Граница населенного пункта	Граница населенного пункта	Дорога с твердым покрытием	Дорога с твердым покрытием	Объект культурного наследия	Объект историко-культурного наследия
Граница населенного пункта	Граница населенного пункта	Дорога с твердым покрытием	Дорога с твердым покрытием	Объект культурного наследия	Объект историко-культурного наследия
Граница населенного пункта	Граница населенного пункта	Дорога с твердым покрытием	Дорога с твердым покрытием	Объект культурного наследия	Объект историко-культурного наследия

25

Жирятинский муниципальный район Брянской области

Схема границ общедоступных охотничьих угодий Жирятинского района



УСЛОВНЫЕ ОБОЗНАЧЕНИЯ

ГРАНИЦЫ			
Муниципальный район	Муниципальное образование	Область/край/республика	Государственная граница
Муниципальное образование	Муниципальное образование	Муниципальное образование	Муниципальное образование
Муниципальное образование	Муниципальное образование	Муниципальное образование	Муниципальное образование

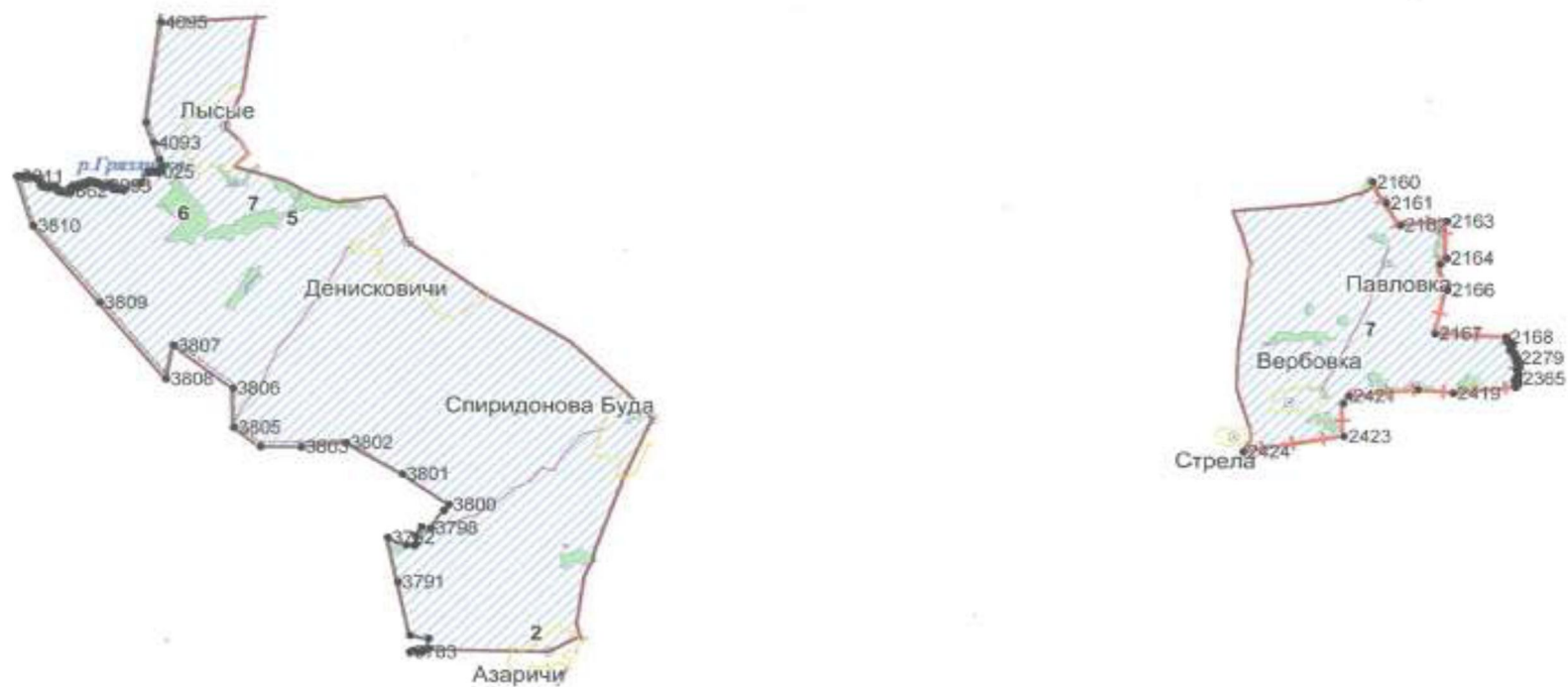
ДОРОГИ			
Муниципальное образование	Муниципальное образование	Муниципальное образование	Муниципальное образование
Муниципальное образование	Муниципальное образование	Муниципальное образование	Муниципальное образование

ВОДА	
Муниципальное образование	Муниципальное образование
Муниципальное образование	Муниципальное образование

25

Злынковский муниципальный район Брянской области

Схема границ общедоступных угодий Злынковского района

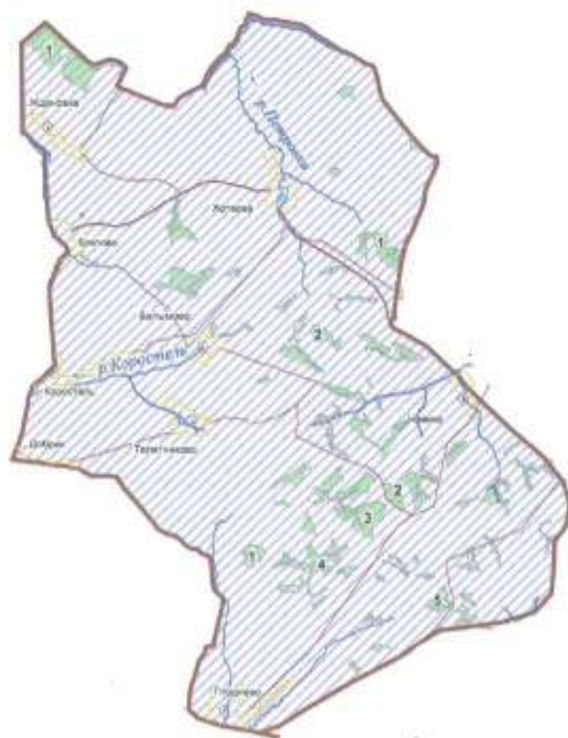


УСЛОВНЫЕ ОБОЗНАЧЕНИЯ

ГРАНИЦЫ				
	Межрайонная граница		Граница территории муниципального района	
	Граница территории муниципального района		Граница территории муниципального района	
	Граница территории муниципального района		Граница территории муниципального района	
	Граница территории муниципального района		Граница территории муниципального района	
	Граница территории муниципального района		Граница территории муниципального района	
ДОРОГИ				
	Муниципальное дорожное хозяйство		Муниципальное дорожное хозяйство	
	Муниципальное дорожное хозяйство		Муниципальное дорожное хозяйство	
	Муниципальное дорожное хозяйство		Муниципальное дорожное хозяйство	
	Муниципальное дорожное хозяйство		Муниципальное дорожное хозяйство	
	Муниципальное дорожное хозяйство		Муниципальное дорожное хозяйство	
НОМЕРА				
	Муниципальное дорожное хозяйство		Муниципальное дорожное хозяйство	
	Муниципальное дорожное хозяйство		Муниципальное дорожное хозяйство	
	Муниципальное дорожное хозяйство		Муниципальное дорожное хозяйство	
	Муниципальное дорожное хозяйство		Муниципальное дорожное хозяйство	
	Муниципальное дорожное хозяйство		Муниципальное дорожное хозяйство	

Брасовский муниципальный район Брянской области

Схема границ общедоступных угодий Брасовского района



УСЛОВНЫЕ ОБОЗНАЧЕНИЯ

ГРАНИЦЫ		ДОРОГИ		ИЗМЕНЕНИЯ	
Государственная граница	Граница муниципального района	Автомобильная дорога	Железнодорожная линия	Изменение границ	Изменение границ
Государственная граница	Граница муниципального района	Автомобильная дорога	Железнодорожная линия	Изменение границ	Изменение границ
Государственная граница	Граница муниципального района	Автомобильная дорога	Железнодорожная линия	Изменение границ	Изменение границ
Государственная граница	Граница муниципального района	Автомобильная дорога	Железнодорожная линия	Изменение границ	Изменение границ

2. Установить, что настоящий приказ вступает в силу не ранее чем через 10 дней после его официального опубликования на интернет портале правовой информации: www.pravo.gov.ru.

3. Контроль за исполнением настоящего приказа возложить на заместителя начальника управления по охране животного мира департамента Козлову Н.А.

Врио по руководству департаментом



С.В. Мотылев