



УПРАВЛЕНИЕ ГОСУДАРСТВЕННОГО РЕГУЛИРОВАНИЯ ТАРИФОВ
БРЯНСКОЙ ОБЛАСТИ

П Р И К А З

от 20 декабря 2016 года

г. Брянск

№ 38/2-т

О тарифах на тепловую энергию (мощность), отпускаемую
ГУП «Брянсккоммунэнерго» для потребителей Брянской области
на 2017 год

В соответствии с Федеральным законом от 27 июля 2010 года № 190-ФЗ «О теплоснабжении», Постановлением Правительства Российской Федерации от 22 октября 2012 года №1075 «О ценообразовании в сфере теплоснабжения», приказом Федеральной службы по тарифам от 7 июня 2013 года №163 «Об утверждении Регламента открытия дел об установлении регулируемых цен (тарифов) и отмене регулирования тарифов в сфере теплоснабжения», приказом Федеральной службы по тарифам от 13 июня 2013 года № 760-э «Об утверждении Методических указаний по расчету регулируемых цен (тарифов) в сфере теплоснабжения», Положением об управлении государственного регулирования тарифов Брянской области, утвержденным указом Губернатора Брянской области от 28 января 2013 года №45, на основании протокола Правления управления государственного регулирования тарифов Брянской области от 20 декабря 2016 года № 38, -
ПРИКАЗЫВАЮ:

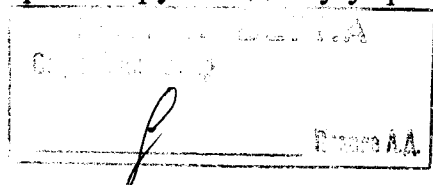
1. Установить на 2017 год одноставочные тарифы на тепловую энергию (мощность), отпускаемую ГУП «Брянсккоммунэнерго» для потребителей Брянской области, согласно приложениям 1-3.

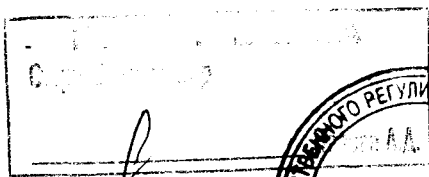
2. Тарифы, установленные в пункте 1 настоящего приказа, в части приложения 1 действуют с 01 января 2017 года по 30 июня 2017 года, в части приложения 2 действуют с 01 июля 2017 года по 31 декабря 2017 года.

3. Настоящий приказ вступает в силу с момента подписания и подлежит официальному опубликованию.

Врио по руководству управлением

М.А. Ерохин



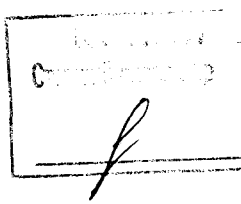


Приложение 1
к приказу управления
государственного регулирования
тарифов Брянской области
от 20 декабря 2016 года № 38/2-т

Тарифы на тепловую энергию (мощность), отпускаемую
ГУП «Брянсккоммунэнерго» для потребителей Брянской области
с 01.01.2017 года по 30.06.2017 года

№ п/п		Тариф на тепловую энергию (без учета НДС)					
		вода	отборный пар давлением				острый и редуцированный пар
			от 1,2 до 2,5 кг/см ²	от 2,5 до 7,0 кг/см ²	от 7,0 до 13,0 кг/см ²	свыше 13,0 кг/см ²	
1.	Для потребителей, в случае отсутствия дифференциации тарифов по схеме подключения						
	одноставочный руб./Гкал	2081,44					
	Население (тарифы указываются с учетом НДС)*						
	одноставочный руб./Гкал	2456,10					

* Выделяется в целях реализации пункта 6 статьи 168 Налогового кодекса Российской Федерации (часть вторая).

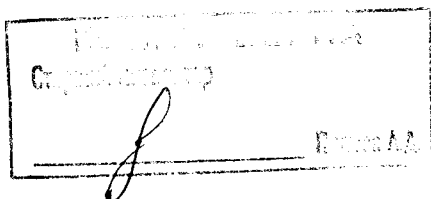


Приложение 2
к приказу управления
государственного регулирования
тарифов Брянской области
от 20 декабря 2016 года №38/2-т

Тарифы на тепловую энергию (мощность), отпускаемую
ГУП «Брянсккоммунэнерго» для потребителей Брянской области
с 01.07.2017 года по 31.12.2017 года

№ п/п		Тариф на тепловую энергию (без учета НДС)					
		вода	отборный пар давлением				острый и редуцированный пар
			от 1,2 до 2,5 кг/см ²	от 2,5 до 7,0 кг/см ²	от 7,0 до 13,0 кг/см ²	свыше 13,0 кг/см ²	
1.	Для потребителей, в случае отсутствия дифференциации тарифов по схеме подключения						
	одноставочный руб./Гкал	2162,62					
	Население (тарифы указываются с учетом НДС)*						
	одноставочный руб./Гкал	2551,89					

* Выделяется в целях реализации пункта 6 статьи 168 Налогового кодекса Российской Федерации (часть вторая).



Приложение 3
к приказу управления
государственного регулирования
тарифов Брянской области
от 20 декабря 2016 года №38/2-г

Перечень объектов теплоснабжения
(котельных)

№ пп	Наименование объектов теплоснабжения, адрес
	Область (с населением)
	Брянское СП
	Белобережский ЭУ
1	365 км а/д "Украина" КНР
2	Кот. Белобережская Пустошь ул. Центральная, 19
3	Кот. Белобережская турбаза ул. Лесная, 12
	Выгоничский ЭУ
4	Кот. № 7 с. Кокино ул. Советская, 46
	Брянский район
5	Кот. СЗР п. Супонево ул. Комсомольская, 67
	Дубровское СП
	п. Дубровка
6	Кот. № 1 мкр-н № 1
7	Кот. № 2 ул. 60 лет Октября
8	Кот. № 6 мкр-н № 2
9	Кот. № 7 д. Большая Островня
10	Кот. № 8 д. Пеклино
	г. Жуковка
11	Кот. санаторий "Жуковский"
	п.г.т Клетня
12	Кот. № 2 ул. Советская
13	Кот. № 3 ул. Ленина
14	Кот. № 7 мкр-н № 1
	п. Рогнедино
15	Кот. № 1 пер. 1-й Первомайский
	Дятьковское СП
	г. Дятьково
16	д. Березино ул. Керамическая, 11
17	Кот. 12 мкр-н
18	Кот. 13 мкр-н
19	Кот. "Роддом" ул. Ленина, 218
20	Кот. "ГПСО" ул. Ленина, 125
21	Кот. "Администрация" ул. Ленина, 1416
22	Кот. ул. Ленина, 164
23	Кот. ул. Мира, 3а
24	Кот. "Техникум" ул. Московская

25	Кот. ул. Парковая, 29 п. Дружба
26	Кот. ул. Усадьба РТС, 7а
27	Кот. ул. Фокина, 14
28	Кот. "Баня" ул. Циолковского, 5 г. Фокино
29	Кот. № 1 мкр-н Шибенец ул. К. Маркса п. Бытошь
30	Кот. "Бытошанка" ул. Циолковского, 8а БМК
31	Кот. д. Будочки ул. Центральная, 3а КНР
32	Кот. д. Сельцо ул. Заречная, 2 Клинцовское СП п. Гордеевка
33	Кот. № 2 ул. Победы, 20 (администрация)
34	Кот. № 3 п. Мирный ул. Заводская, 1 п.г.т Красная Гора
35	Кот. № 1 ул. Октябрьская, 1б
36	Кот. № 2 пер. Майский, 22а
37	Кот. № 7 ул. Пушкина, 2б
38	Кот. № 9 ул. Буйневича, 60а Навлинское СП г. Севск
39	Кот. № 1 ул. К. Либкнехта (квартирная)
40	Кот. № 2 ул. Энгельса (школа № 2) п. Комаричи
41	Кот. № 4 ул. Калинина, 4 (центральная) п. Локоть
42	Кот. ул. Вали Котик, 13а (мебельная фабрика) КНР
43	Кот. ул. Механизаторов (ПМК-17)
44	Кот. № 9 д. Погребы ул. Заводская
45	Кот. ул. Победы (центральная) п. Навля
46	Кот. ул. Советская (НГЧ)
47	Кот. ул. Мелиораторов (ПМК-9)
48	Кот. пер. Д. Емлютина (центральная)
49	Кот. ул. Полины Осипенко (ЦРБ №5)
50	Кот. с. Чичково ул. Мирошина, 16 п. Суземка
51	Кот. № 7 ул. Некрасова
52	Кот. № 8 ул. Ленина
53	Кот. № 10 ул. Лесная (ЦРБ) Новозыбковское СП г. Новозыбков
54	Кот. ул. Ломоносова, 55а (5кв)
55	Кот. ул. К.Маркса, 3а (баня №1)
56	Кот. ул. Мичурина, 67а (НСХТ)
57	Кот. ул. ОХ "Волна Революции", 42б

58	Кот. ул. 307 Дивизии, 44 (31кв)
59	Кот. ул. Садовая, 43а (32кв)
60	Кот. ул. Вокзальная (28кв)
61	Кот. ул. Литейная, 40д (114кв)
62	Кот. ул. Красная, 9а (ИЗ-32/2)
63	Кот. ул. Ленина, 4
64	Кот. ул. Мичурина, 11а (медучилище)
65	Кот. ул. Набережная, 13а (здание администрации)
66	Кот. ул. Первомайская 60 (25кв)
67	Кот. ул. Советская, 27а
68	Кот. ул. Бульварная, 86а (школа №6)
69	Кот. ул. РОС,22
70	Кот. пос. Опытная Станция, 1е
71	Кот. с. Новые Бобовичи КНР
72	Кот. с. Шеломы ул. Новая, 3б
73	Кот. с. Замишево
74	Кот. д. Халеевичи пер. Октябрьский КНР
75	Кот. с. Старые Бобовичи пер. Ленина КНР
76	Кот. с. Сновское ул. Новая, 28а КНР
	п. Злынка
77	Кот. п. Вышков ул. Ворошилова, 2д (ЦРБ)
78	Кот. ул. К. Маркса, 34 (школа № 8)
79	Кот. ул. Площадь Свободы, 1 (средняя школа)
80	Кот. ул. К. Маркса, 8а (ЦРБ)
	п.г.т Климово
81	Кот. ул. Калинина, 2
82	Кот. ул. Лесная (школа № 3)
83	Кот. ул. Октябрьская (мкр-н № 5)
84	Кот. ул. Полевая (ТМО)
85	Кот. ул. Полевая (школа № 2)
86	Кот. ул. Советская, 68/3 (мкр-н № 6)
87	Кот. ул. Механизаторов
88	Кот. пер. Молодежный, 29
89	Кот. ул. Брянская
	Стародубское СП
	г. Стародуб
90	Кот. ул. К. Маркса, 108 КНР
91	Кот. № 1 ул. Первомайская, 4б
92	Кот. № 8 ул. Красноармейская, 1б
93	Кот. № 10 ул. Красноармейская, 34а
94	Кот. № 14 с. Дохновичи ул. Магистральная, 28а
95	Кот. № 15 с. Пятовск ул. Школьная, 2а
96	Кот. № 16 п. Десятуха ул. Краснооктябрьская, 4б
	Трубчевское СП
	г. Погар
97	Кот. № 1 ул. Советская

98	Кот. № 1 квартал № 2
99	Кот. № 2 квартал № 1
100	Кот. № 5 ул. Строительная (Мелиорация)
101	Кот. № 6 ул. Полевая (МПМК-2)
102	Кот. № 12 с. Кистер ул. Центральная, 8а
103	Кот. № 18 п. Чайкино
104	Кот. № 19 ул. Чехова (школа № 2)
105	д. Вадьковка ул. Комсомольская, 4а БМК
	г. Почеп
106	Кот. № 1 ул. Строителей, 3а (микрорайон)
107	Кот. № 2 ул. Мира, 68а (ЦРБ)
108	Кот. № 4 пер. Больничный, 7/6а (поликлиника)
109	Кот. № 5 пл. Октябрьская, 1а (администрация)
110	Кот. № 7 ул. Стародубская, 12а (центральная)
111	Кот. № 9 ул. Октябрьская, 3а (кинотеатр)
112	Кот. № 11 ул. Усиевича, 65а (ПМК-12)
113	Кот. № 15 п.Речица пер. Садовый, 2а
114	Кот. № 16 ул. Мглинская, 52в (ПМК-15)
	г. Трубчевск
115	Кот. № 9 ул. Генерала Петрова, 15а
116	Кот. № 20 ул. Луначарского, 51а
117	Кот. № 24 ул. Новоленинская, 2а
118	Кот. № 36 ул. Свердлова, 68б (детсад «Аленка»)
	п. Белая Березка
119	Кот. № 8 ул. Дзержинского
	Унечское СП
	г. Мглин
120	Кот. № 1 пер. 2-й Первомайский, 1
121	Кот. № 4 ул. Ленина, 13 (детсад)
122	Кот. № 5 ул. Ленина, 34а (ЦРБ)
123	Кот. № 6 ул. Ленина, 108а (ПУ-37)
	г. Сураж
124	Кот. № 1 ул. Вокзальная, 46б (29 квартал)
125	Кот. № 2 ул. Садовая, 42а (6 квартал)
126	Кот. № 3 ул. Фрунзе, 11б (детсад)
127	Кот. № 4 ул. Ленина, 32б (фабрика "Пролетарий")
128	Кот. № 6 ул. Советская, 12а (баня)
129	Кот. № 7 ул. Лесная, 7а
	г. Унеча
130	Кот. № 2 ул. Ленина, 5а
131	Кот. № 6 ул. Совхозная (22 квартал)
132	Кот. № 7 с. Найтоповичи ул. Пролетарская, 3б
133	Кот. № 9 с. Староселье ул. Новоселов, 4а
134	Кот. № 10 ул. Октябрьская, 62б
135	Кот. № 12 с. Писаревка ул. Октябрьская, 40а
136	Кот. № 13 ул. Комсомольская, 3а

137	Кот. № 14 д. Березина ул. Молодежная, 19а
138	Кот. № 15 с. Рохманово ул. Центральная, 6
139	Кот. № 16 ул. Кирова, 2 (пожарная часть)
140	Кот. № 17 ул. Крупской, 12а
141	Котельная с. Высокое Унечского р-на