



УПРАВЛЕНИЕ ГОСУДАРСТВЕННОГО РЕГУЛИРОВАНИЯ
ТАРИФОВ БРЯНСКОЙ ОБЛАСТИ

П Р И К А З

от 19 декабря 2016 года

г. Брянск

№ 37/55-т

О внесении изменения в приказ Управления государственного регулирования тарифов Брянской области от 18 декабря 2015 года №41/22-т «О тарифах на тепловую энергию (мощность), поставляемую потребителям ООО «Клинцовская ТЭЦ»»

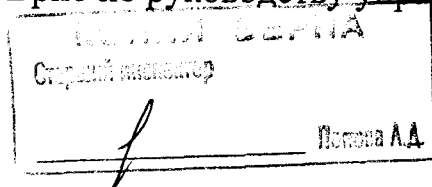
В соответствии с Федеральным законом от 27 июля 2010 года № 190-ФЗ «О теплоснабжении», Постановлением Правительства Российской Федерации от 22 октября 2012 года №1075 «О ценообразовании в сфере теплоснабжения», приказом Федеральной службы по тарифам от 7 июня 2013 года №163 «Об утверждении Регламента открытия дел об установлении регулируемых цен (тарифов) и отмене регулирования тарифов в сфере теплоснабжения», приказом Федеральной службы по тарифам от 13 июня 2013 года №760-э «Об утверждении Методических указаний по расчету регулируемых цен (тарифов) в сфере теплоснабжения», Положением об управлении государственного регулирования тарифов Брянской области, утвержденным указом Губернатора Брянской области от 28 января 2013 года №45, на основании протокола правления управления государственного регулирования тарифов Брянской области от 19 декабря 2016 года № 37, с целью корректировки ранее утвержденных данных,-
ПРИКАЗЫВАЮ:

1. Внести изменения в приказ управления государственного регулирования тарифов Брянской области от 18 декабря 2015 года №41/22-т «О тарифах на тепловую энергию (мощность), поставляемую потребителям ООО «Клинцовская ТЭЦ»», в части приложений 2.5, 2.6, 2.7, 2.8, 3 приказа:

1.1. приложения 2.5, 2.6, 2.7, 2.8, 3 читать в редакции приложений 2.5, 2.6, 2.7, 2.8, 3 к настоящему приказу.

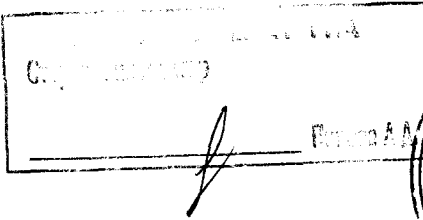
2. Настоящий приказ вступает в силу с момента подписания и подлежит официальному опубликованию.

Врио по руководству управлением



М.А. Ерохин

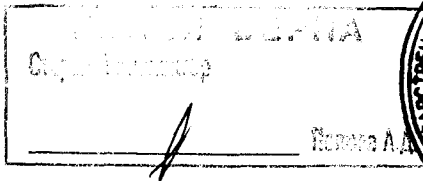
Приложение 2.5
к приказу управления
государственного регулирования
тарифов Брянской области
от 19 декабря 2016 №37/55--т



Тарифы на тепловую энергию (мощность), поставляемую потребителям
ООО «Клинцовская ТЭЦ» по сетям АО «Клинцовский автокрановый завод»
с 01.01.2017 года по 30.06.2017 года

N п/п		Тариф на тепловую энергию (мощность) без учета НДС					острый и редуцированный пар
		вода	отборный пар давлением				
			от 1,2 до 2,5 кг/кв. см	от 2,5 до 7,0 кг/кв. см	от 7,0 до 13,0 кг/кв. см	свыше 13,0 кг/кв. см	
1.	Для потребителей, в случае отсутствия дифференциации тарифов по схеме подключения						
	одноставочный, руб./Гкал	x	1327,04				
	Население (тарифы указываются с учетом НДС) *						
	одноставочный, руб./Гкал	x	x				

* Выделяется в целях реализации пункта 6 статьи 168 Налогового кодекса Российской Федерации (часть вторая).



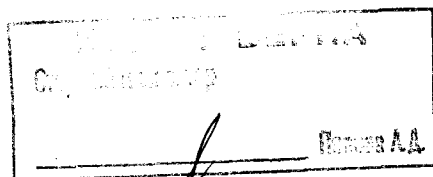
Приложение 2.6
к приказу управления
государственного регулирования
тарифов Брянской области
от 19 декабря 2016 №37/55--т

Тарифы на тепловую энергию (мощность) на коллекторах
источника тепловой энергии потребителям ООО «Клинцовская ТЭЦ»
с 01.01.2017 года по 30.06.2017 года

N п/п		Тариф на тепловую энергию (мощность) без учета НДС					острый и редуцированный пар
		вода	отборный пар давлением				
			от 1,2 до 2,5 кг/кв. см	от 2,5 до 7,0 кг/кв. см	от 7,0 до 13,0 кг/кв. см	свыше 13,0 кг/кв. см	
1.	Для потребителей, в случае отсутствия дифференциации тарифов по схеме подключения						
	одноставочный, руб./Гкал	1107,90	1137,46				
	Население (тарифы указываются с учетом НДС) *						
	одноставочный, руб./Гкал	x	x				

* Выделяется в целях реализации пункта 6 статьи 168 Налогового кодекса Российской Федерации (часть вторая).

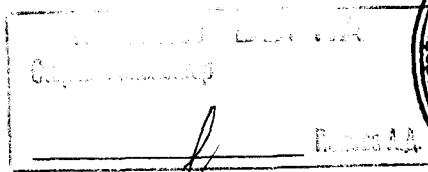
Приложение 2.7
к приказу управления
государственного регулирования
тарифов Брянской области
от 19 декабря 2016 №37/55--т



Тарифы на тепловую энергию (мощность), поставляемую потребителям
ООО «Клинцовская ТЭЦ» по сетям АО «Клинцовский автокрановый завод»
с 01.07.2017 года по 31.12.2017 года

N п/п		Тариф на тепловую энергию (мощность) без учета НДС					
		вода	отборный пар давлением				острый и редуцированный пар
			от 1,2 до 2,5 кг/кв. см	от 2,5 до 7,0 кг/кв. см	от 7,0 до 13,0 кг/кв. см	свыше 13,0 кг/кв. см	
1.	Для потребителей, в случае отсутствия дифференциации тарифов по схеме подключения						
	одноставочный, руб./Гкал	х	1466,57				
	Население (тарифы указываются с учетом НДС) *						
	одноставочный, руб./Гкал	х		х			

* Выделяется в целях реализации пункта 6 статьи 168 Налогового кодекса Российской Федерации (часть вторая).

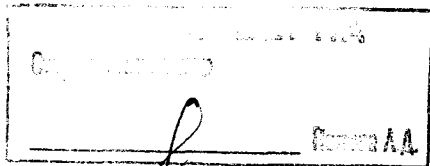


Приложение 2.8
к приказу управления
государственного регулирования
тарифов Брянской области
от 19 декабря 2016 №37/55--т

Тарифы на тепловую энергию (мощность) на коллекторах
источника тепловой энергии ООО «Клинцовская ТЭЦ» потребителям
с 01.07.2017 года по 31.12.2017 года

N п/п		Тариф на тепловую энергию (мощность) без учета НДС					
		вода	отборный пар давлением				острый и редуцированный пар
			от 1,2 до 2,5 кг/кв. см	от 2,5 до 7,0 кг/кв. см	от 7,0 до 13,0 кг/кв. см	свыше 13,0 кг/кв. см	
	одноставочный, руб./Гкал	1226,57	1257,11				
	Население (тарифы указываются с учетом НДС) *						
	одноставочный, руб./Гкал	х		х			

* Выделяется в целях реализации пункта 6 статьи 168 Налогового кодекса Российской Федерации (часть вторая).



Приложение 3
к приказу управления
государственного регулирования
тарифов Брянской области
от 19 декабря 2016 №37/55--т



Тарифы на теплоноситель, поставляемый
«Клинцовская ТЭЦ» на 2017 год

N п/п	Вид тарифа	Вид теплоносителя	
		вода	пар
Тариф на теплоноситель, поставляемый потребителям			
	Одноставочный, руб./куб. м	18,39	18,27