



## ПРАВИТЕЛЬСТВО БРЯНСКОЙ ОБЛАСТИ

# ПОСТАНОВЛЕНИЕ

от 5 апреля 2021 г. № 114-п  
г. Брянск

Об утверждении внесения изменений в основную часть проекта планировки территории, содержащую проект межевания территории, для размещения линейного объекта на реконструкцию автомобильной дороги «Брянск – Новозыбков» – Баклань – Котляково на участке км 0+000 – км 17+690 в Унечском и Почепском районах Брянской области

В соответствии со статьями 7, 45 Градостроительного кодекса Российской Федерации, согласно пункту 7 статьи 5 Закона Брянской области от 15 марта 2007 года № 28-3 «О градостроительной деятельности в Брянской области» Правительство Брянской области **ПОСТАНОВЛЯЕТ:**

1. Утвердить внесение следующих изменений в основную часть проекта планировки территории, содержащую проект межевания территории, для размещения линейного объекта на реконструкцию автомобильной дороги «Брянск – Новозыбков» – Баклань – Котляково на участке км 0+000 – км 17+690 в Унечском и Почепском районах Брянской области, утвержденную постановлением Правительства Брянской области от 14 октября 2019 года № 477-п «Об утверждении основной части проекта планировки территории, содержащей проект межевания территории, для размещения линейного объекта на реконструкцию автомобильной дороги «Брянск – Новозыбков» – Баклань – Котляково на участке км 0+000 – км 17+690 в Унечском и Почепском районах Брянской области» (в редакции постановления Правительства Брянской области от 28 декабря 2020 года № 708-п):

1.1. В приложении 1 «Основная часть проекта планировки территории, содержащего проект межевания территории, для размещения линейного объекта на реконструкцию автомобильной дороги «Брянск – Новозыбков» – Баклань – Котляково на участке км 0+000 – км 17+690 в Унечском и Почепском районах Брянской области» (проект межевания территории.

Текстовая часть. Графическая часть) к разделу 2 «Положение о размещении линейного объекта»:

1.1.1. Таблицу «Земельные участки, образуемые при разделе земельных участков, находящихся в собственности Российской Федерации, с сохранением земельных участков, раздел которых осуществлен в измененных границах» изложить в редакции:

«Обозначение	Площадь, кв. м	Местоположение	Вид разрешенного использования	Категория земель
32:20:0470101:465:3У9	25128	Российская Федерация, Брянская область, Почепский муниципальный район, Бакланское сельское поселение, автомобильная дорога «Брянск – Новозыбков» Баклань – Котляково	для сельскохозяйственного производства	земли сельскохозяйственного назначения
32:20:0470102:214:3У10	4250	Российская Федерация, Брянская область, Почепский муниципальный район, Бакланское сельское поселение, автомобильная дорога «Брянск – Новозыбков» Баклань – Котляково	для сельскохозяйственного производства	земли сельскохозяйственного назначения
32:20:0470102:217:3У14	518	Российская Федерация, Брянская область, Почепский муниципальный район, Бакланское сельское поселение, автомобильная дорога «Брянск – Новозыбков» Баклань – Котляково	производственный центр	земли сельскохозяйственного назначения
32:20:0470102:215:3У17	189	Российская Федерация, Брянская область, Почепский муниципальный район, Бакланское сельское поселение, автомобильная дорога «Брянск – Новозыбков» Баклань – Котляково	для сельскохозяйственного производства	земли сельскохозяйственного назначения
32:20:0470102:218:3У18	437	Российская Федерация, Брянская область, Почепский муниципальный район, Бакланское сельское поселение, автомобильная дорога «Брянск – Новозыбков» Баклань – Котляково	для сельскохозяйственного производства	земли сельскохозяйственного назначения
32:20:0470101:471:3У21	819	Российская Федерация, Брянская область, Почепский муниципальный район, Бакланское сельское поселение, автомобильная дорога «Брянск – Новозыбков» Баклань-Котляково	производственный центр	земли сельскохозяйственного назначения

32:20:0470101:470:3У22	487	Российская Федерация, Брянская область, Почепский муниципальный район, Бакланское сельское поселение, автомобильная дорога «Брянск – Новозыбков» Баклань – Котляково	производственный центр	земли сельскохозяйственного назначения
32:20:0470101:466:3У24	2933	Российская Федерация, Брянская область, Почепский муниципальный район, Бакланское сельское поселение, автомобильная дорога «Брянск – Новозыбков» Баклань – Котляково	для сельскохозяйственного производства	земли сельскохозяйственного назначения».

1.1.2. Абзац «В отношении земельных участков с кадастровыми номерами 32:27:0470201:118, 32:20:0470101:465, 32:20:0470102:214, 32:20:0470101:466, 32:20:0470102:218, 32:20:0470102:219, 32:20:0470102:229, 32:20:0000000:969, 32:20:0592001:2, 32:20:0491201:110, 32:20:0491201:227, 32:20:0491201:226, 32:20:0491201:325, 32:20:0491201:324, 32:20:0491101:42, 32:20:0470101:471, 32:20:0470101:470, 32:20:0490701:147 выявлены ошибки в местоположении границы указанных участков, заключающихся в наложении границы участков на существующую полосу отвода автомобильной дороги «Брянск – Новозыбков» – Баклань – Котляково.» изложить в редакции:

«В отношении земельного участка с кадастровым номером 32:20:0491201:324 выявлена ошибка в местоположении границы указанного участка, заключающаяся в наложении границы участка на существующую полосу отвода автомобильной дороги «Брянск – Новозыбков» – Баклань – Котляково.».

1.1.3. Листы 1, 2, 3, 4, 5, 7, 8, 9, 10, 11, 12, 13, 14, 15, 16, 17, 18, 19, 20, 26, 27, 28, 29, 30, 31 чертежа межевания территории (проект межевания территории. Графическая часть) изложить в редакции согласно приложению к настоящему постановлению.

2. Опубликовать постановление на «Официальном интернет-портале правовой информации» (pravo.gov.ru).

3. Постановление вступает в силу после его официального опубликования.

4. Контроль за исполнением постановления возложить на заместителя Губернатора Брянской области Тимошенко С.М.

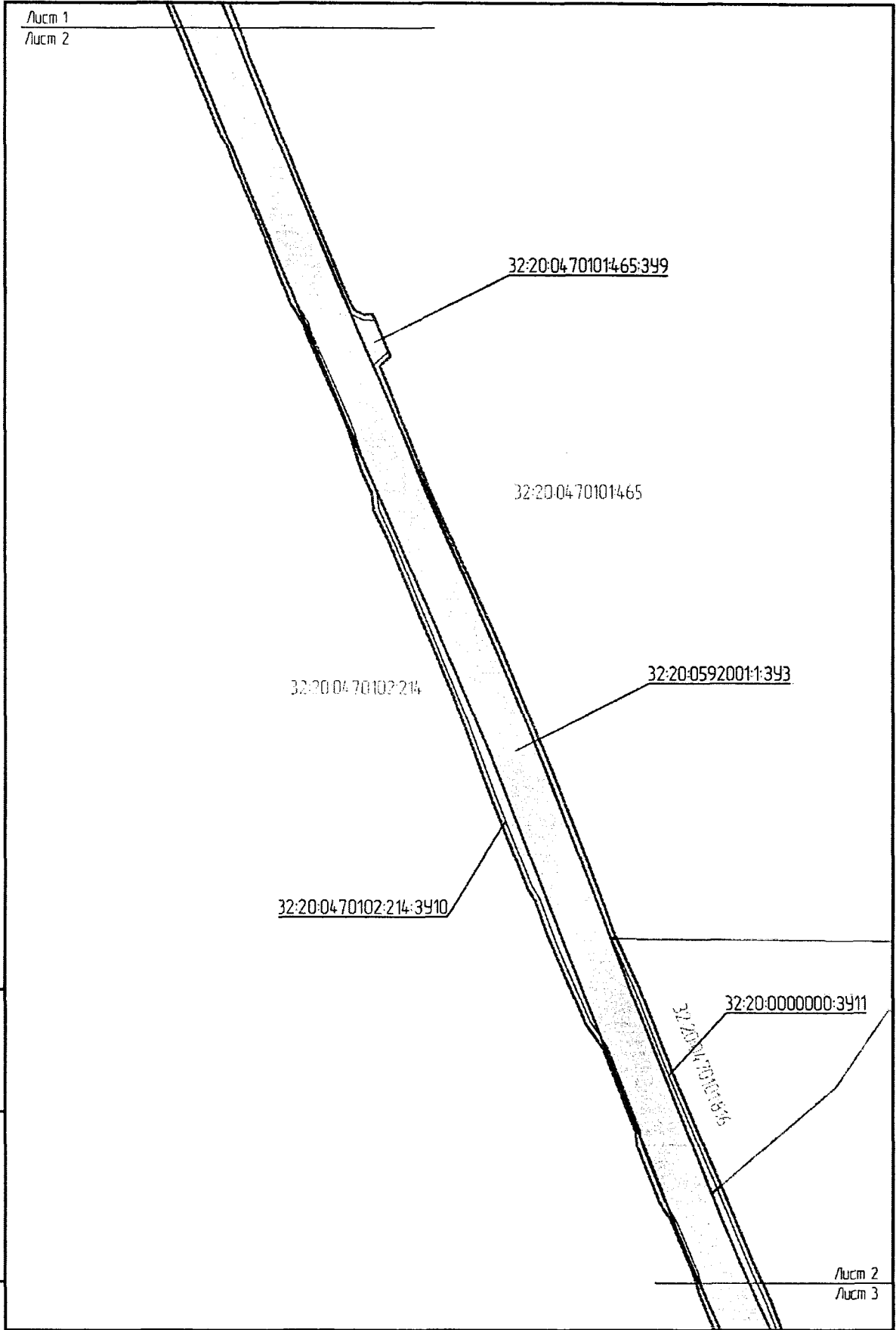
Губернатор



А.В. Богомаз



Лист 1  
Лист 2



Лист 2  
Лист 3

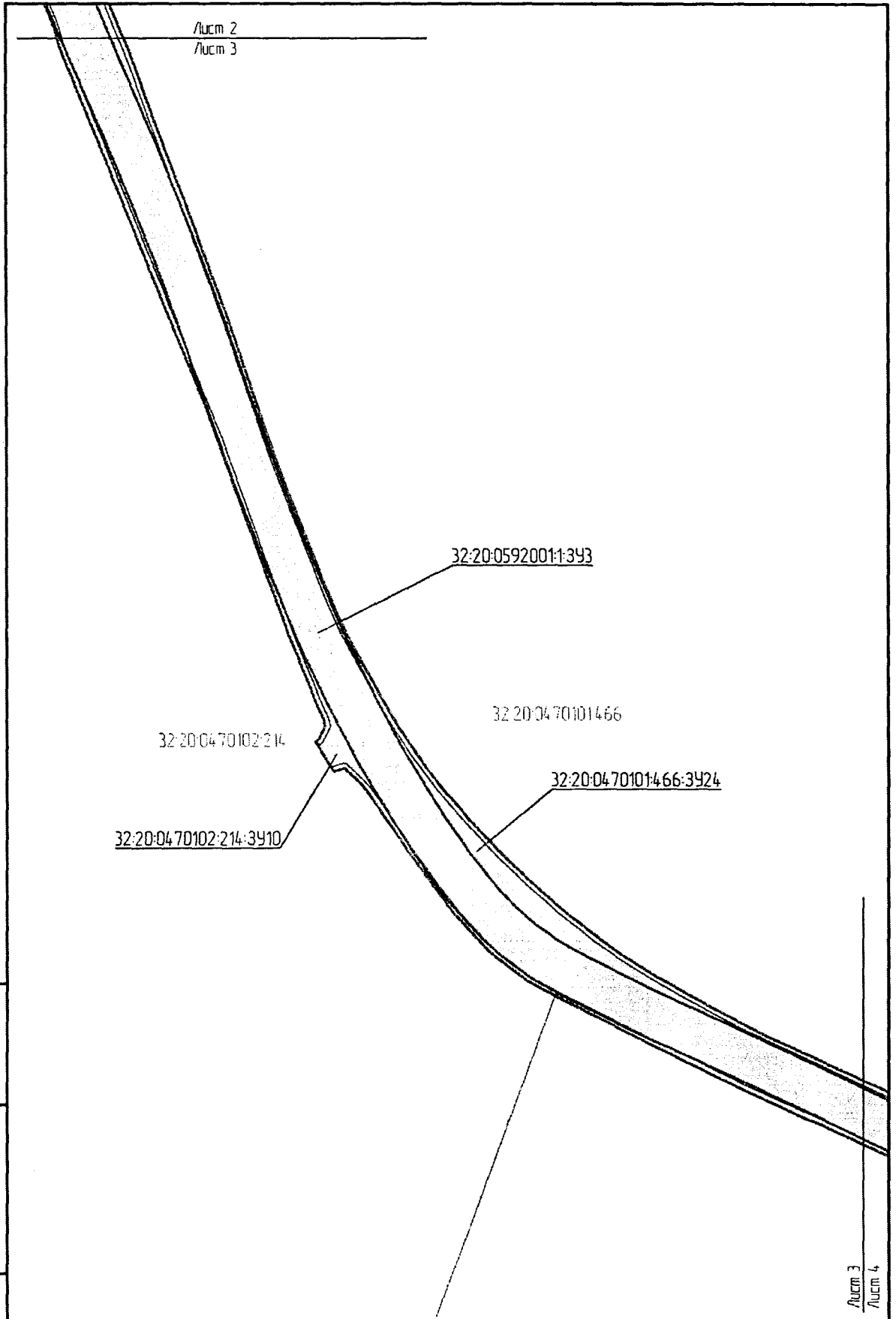
Взам. инв. №
Полн. и дата
Инв. № подл.

Изм.	Колуч.	Лист	№ док.	Подпись	Дата
------	--------	------	--------	---------	------

Чертеж межевания территории Масштаб 1:2000

Лист  
2

Формат А4



Лист 2  
Лист 3

32-20-0592001-1-393

32-20-04-70102-214

32-20-04-70101466

32-20-04-70101466-3924

32-20-04-70102-214-3910

Инф. № подл.	Взам. инв. №
Подп. и дата	

Изм.	Колуч.	Лист	№ док.	Подпись	Дата

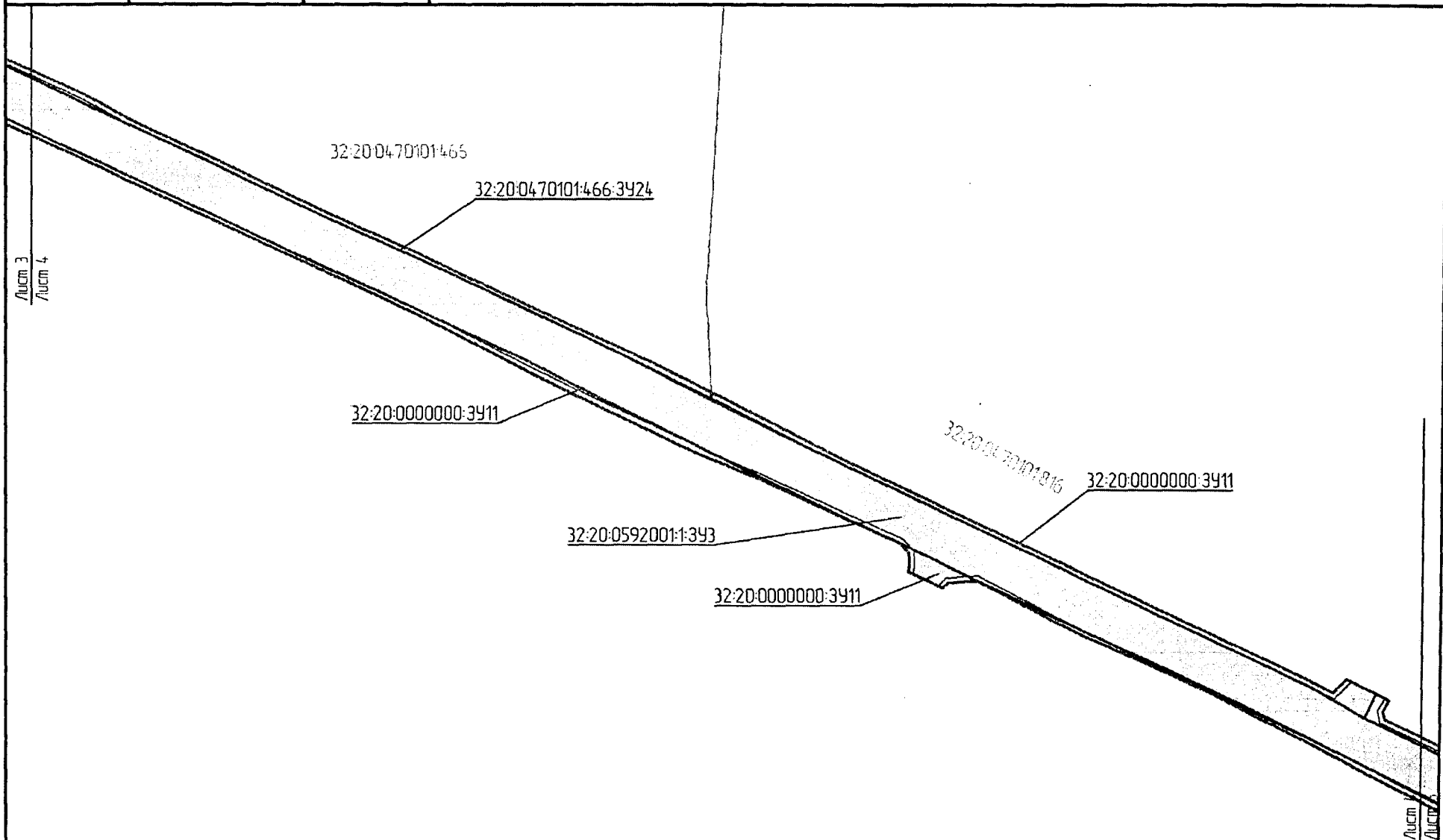
Чертеж межевания территории Масштаб 1:2000

Лист 3  
Лист 4

Лист  
3

Формат А4

Инв. № подл.	Подл. и дата	Взам. инв. №

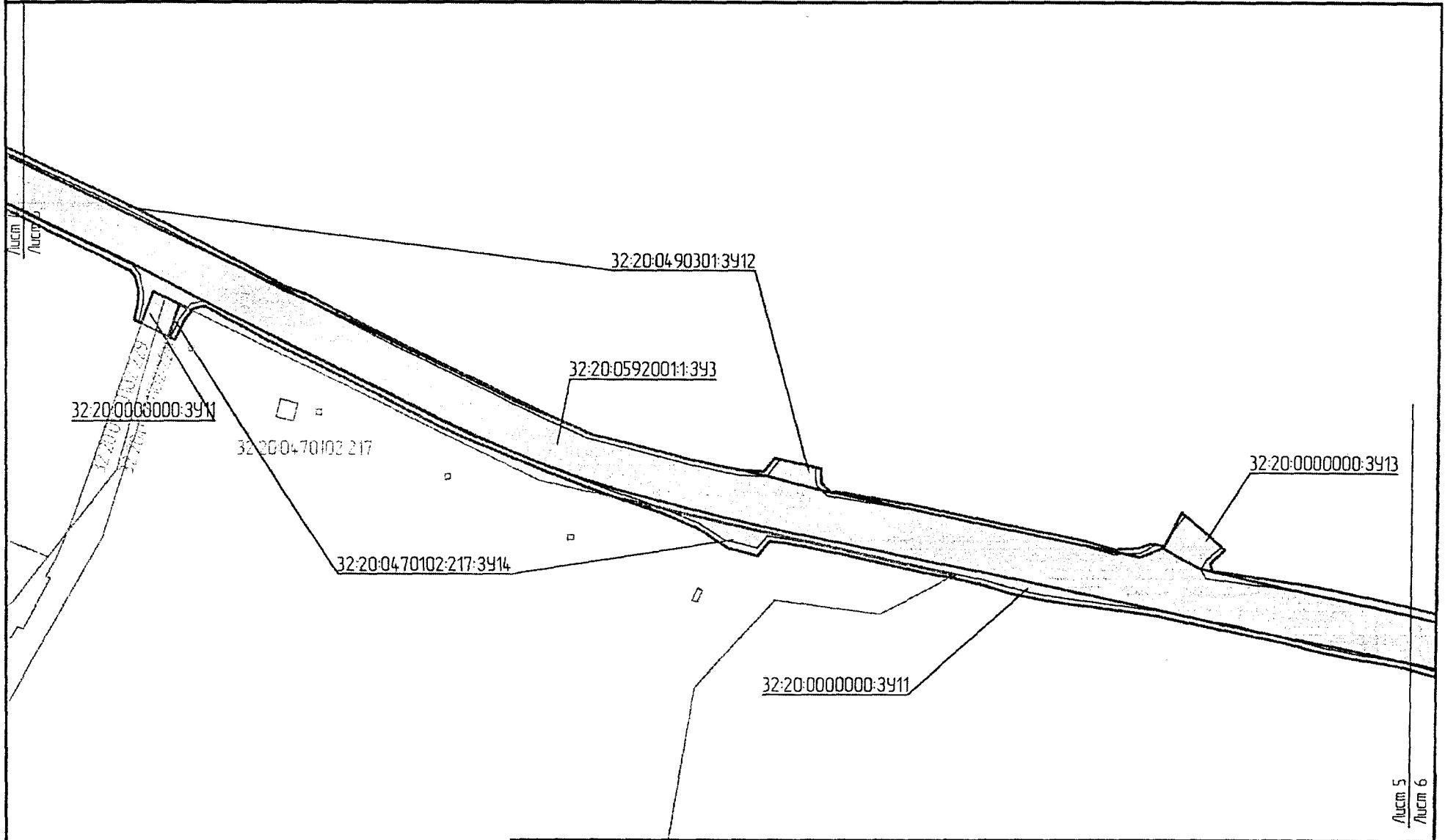


Изм.	Колуч.	Лист	№ док.	Подпись	Дата

Чертеж межевания территории Масштаб 1:2000

Лист
4

Инд. № подл.	Подл. и дата	Взам. инд. №



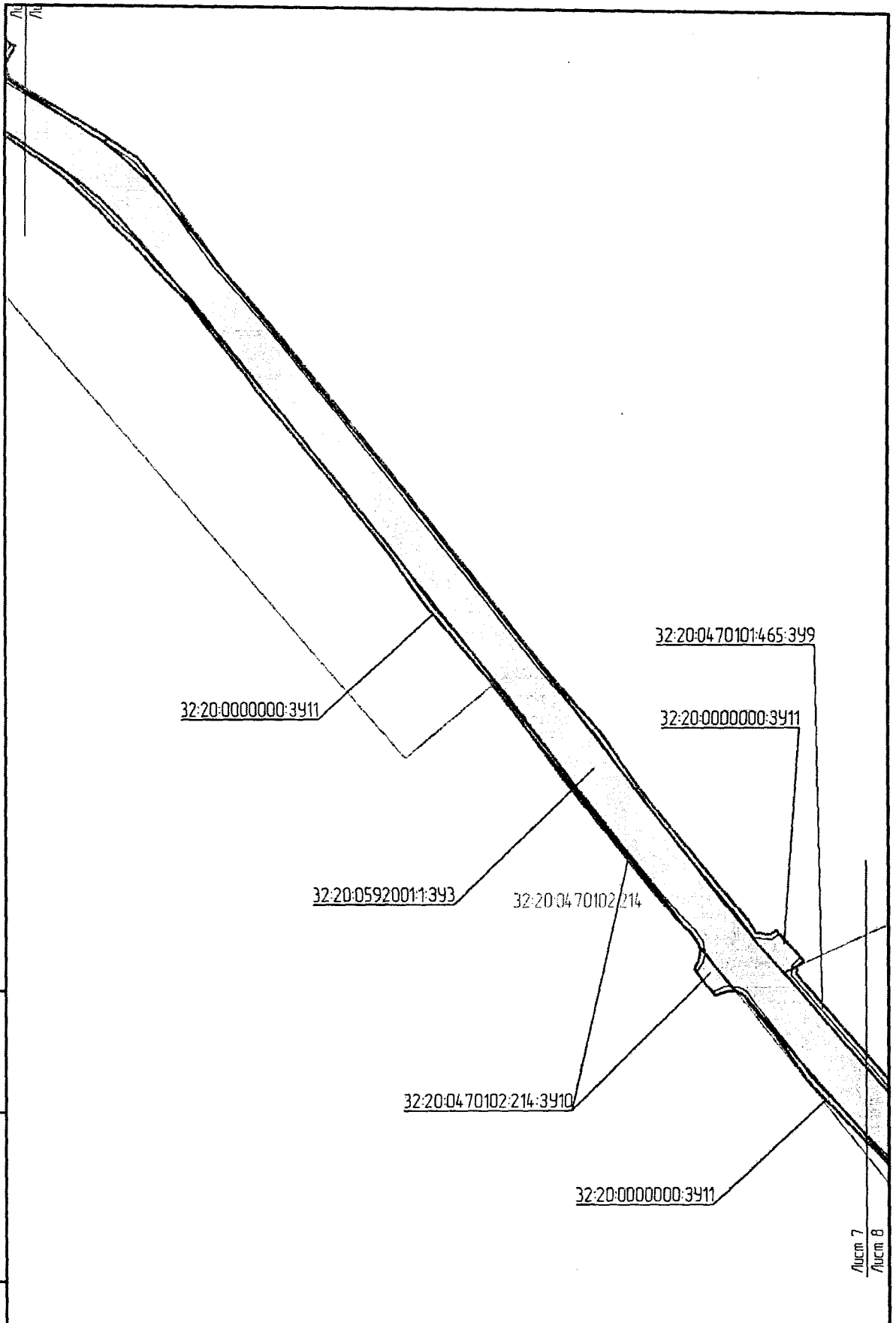
Лист 5  
Лист 6

Изм.	Кол.ч.	Лист	№ док.	Подпись	Дата

Чертеж межевания территории Масштаб 1:2000

Лист  
5





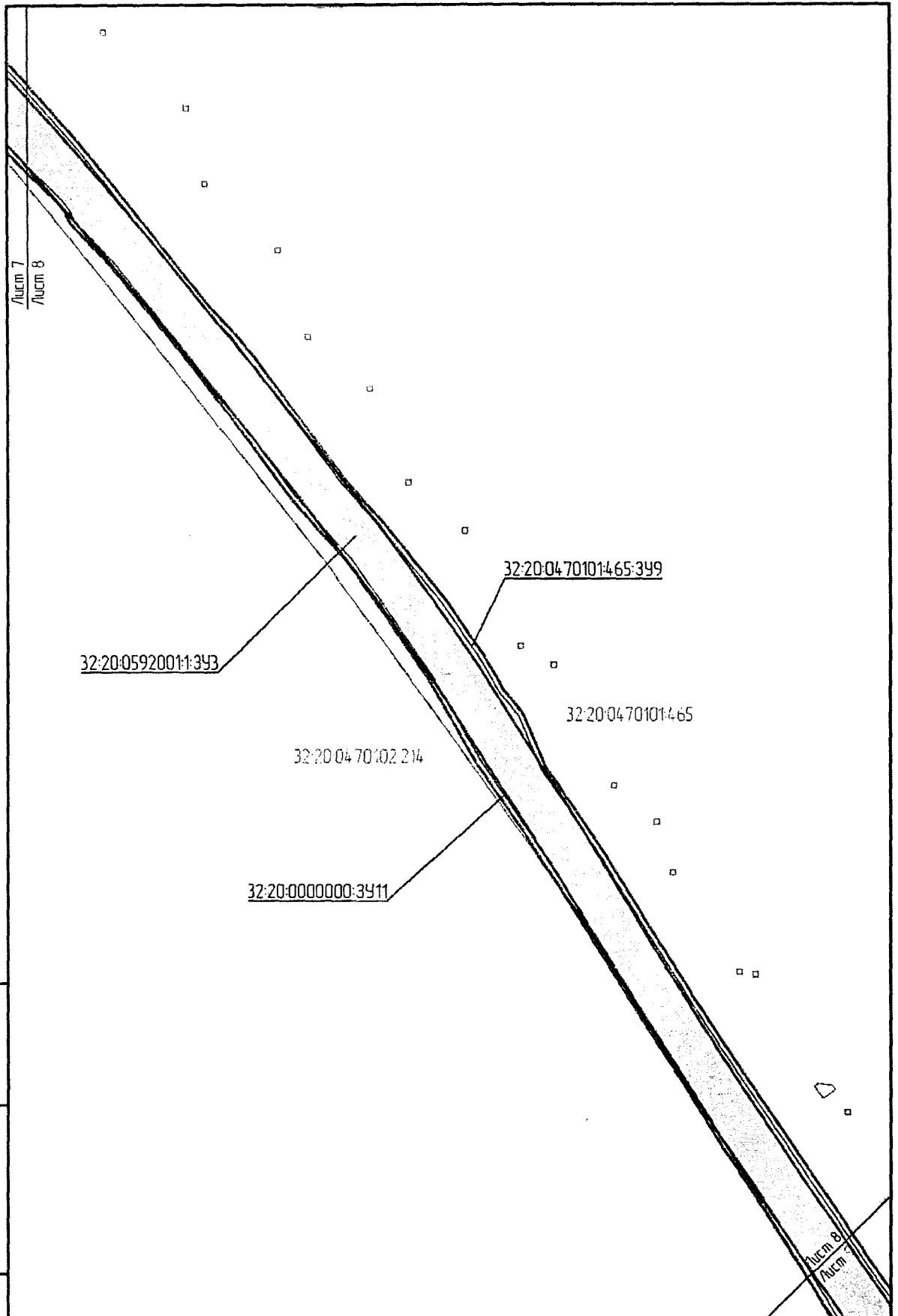
№ док.	№ подл.	Підп. і дата	Взам. шиф. №

Изм.	Колуч.	Лист	№ док.	Подпись	Дата

Чертёж межівання території Масштаб 1:2000

Лист 7  
Лист 8  
Лист  
7

Формат А4



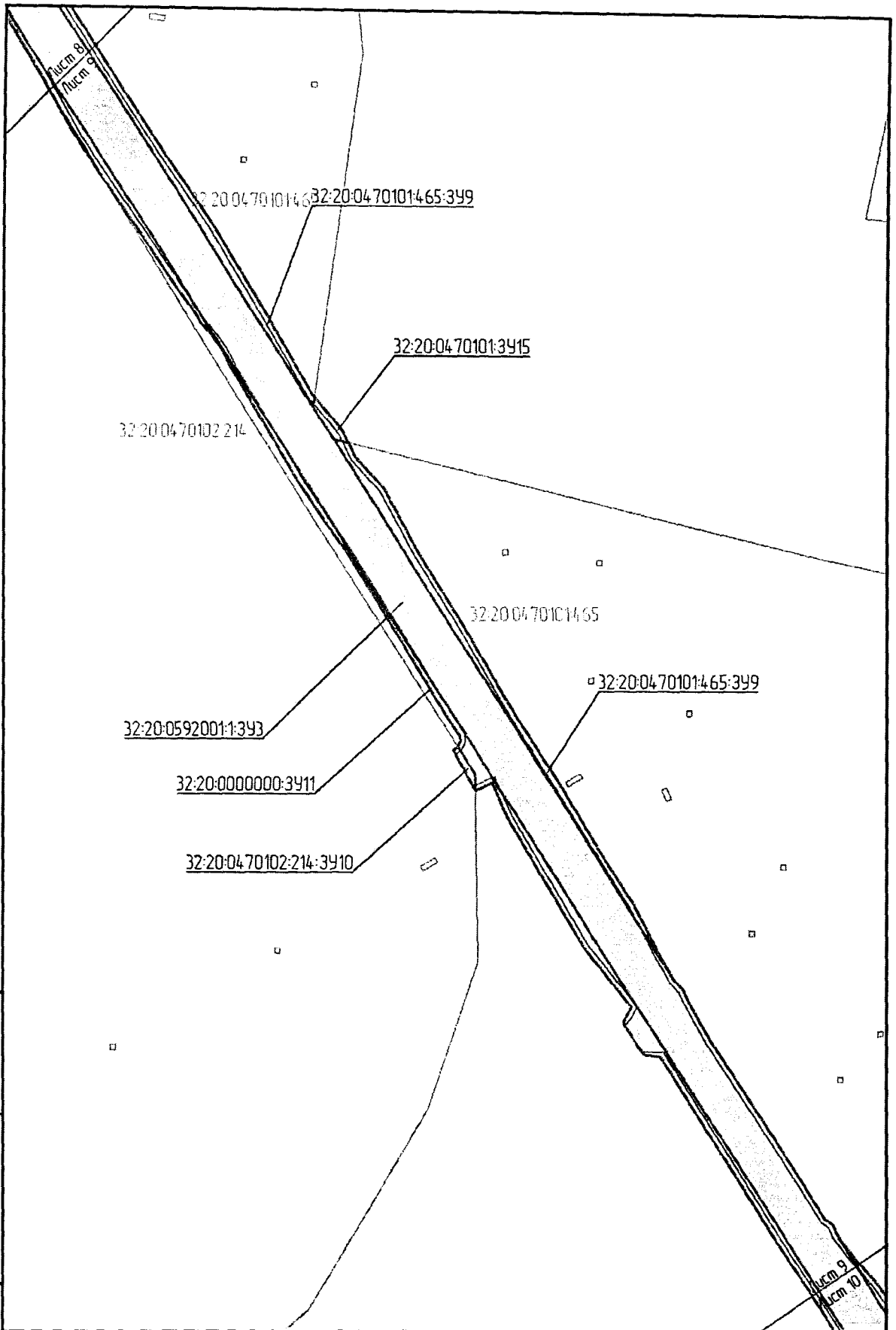
Инд. № подл.	Подп. и дата	Взам. инд. №

Изм.	Колуч.	Лист	№ док.	Подпись	Дата

Чертеж межевания территории Масштаб 1:2000

Лист  
8

Формат А4



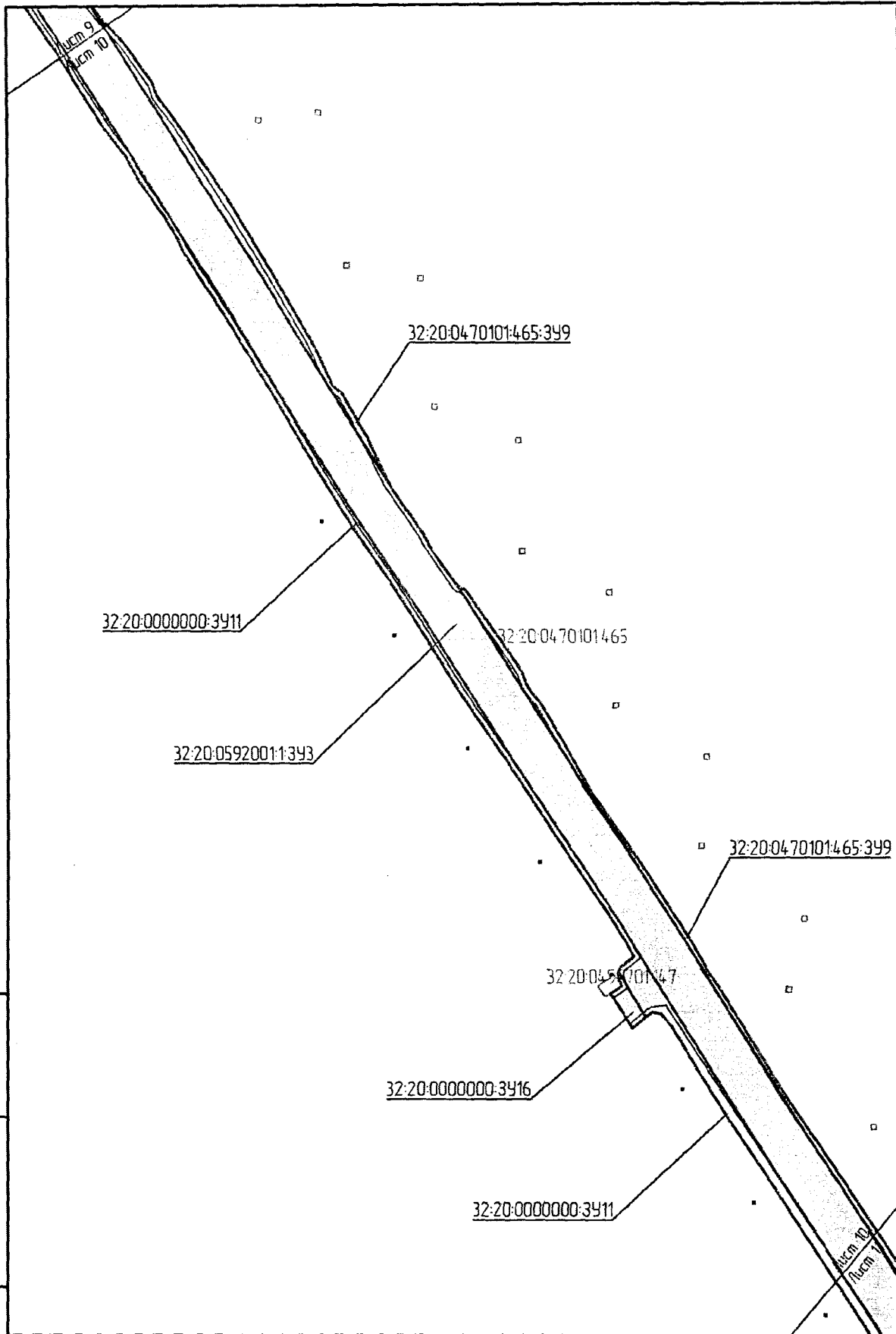
Инф. № подл.	Подп. и дата	Взам. инв. №

Изм.	Колуч.	Лист	№ док.	Подпись	Дата

Чертеж межевания территории Масштаб 1:2000

Лист  
9

Формат А4



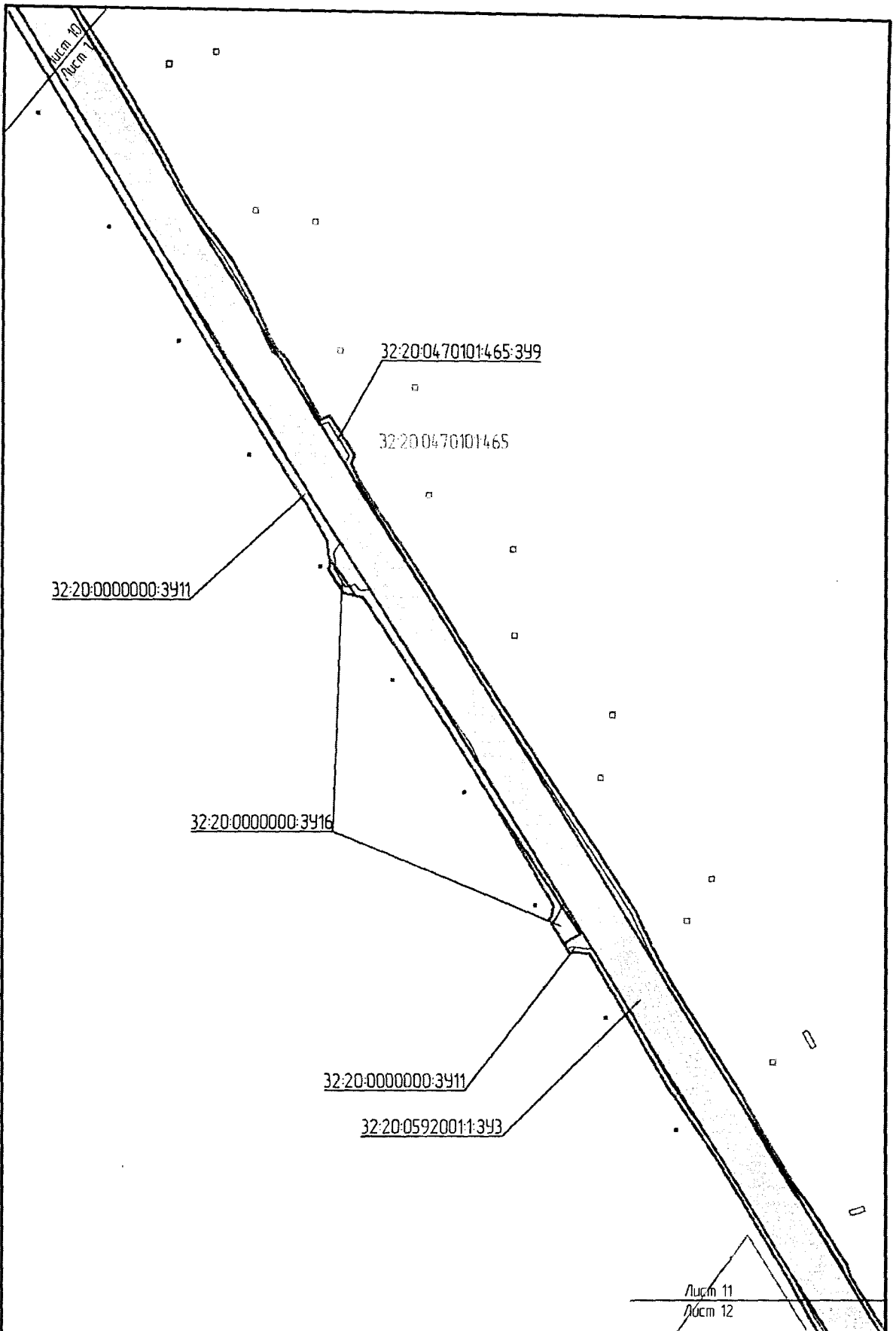
Инд. № подл.	Подп. и дата	Взам. инд. №

Изм	Колуч.	Лист	№ док.	Подпись	Дата

Чертеж межевания территории Масштаб 1:2000

Лист  
10

Формат А4



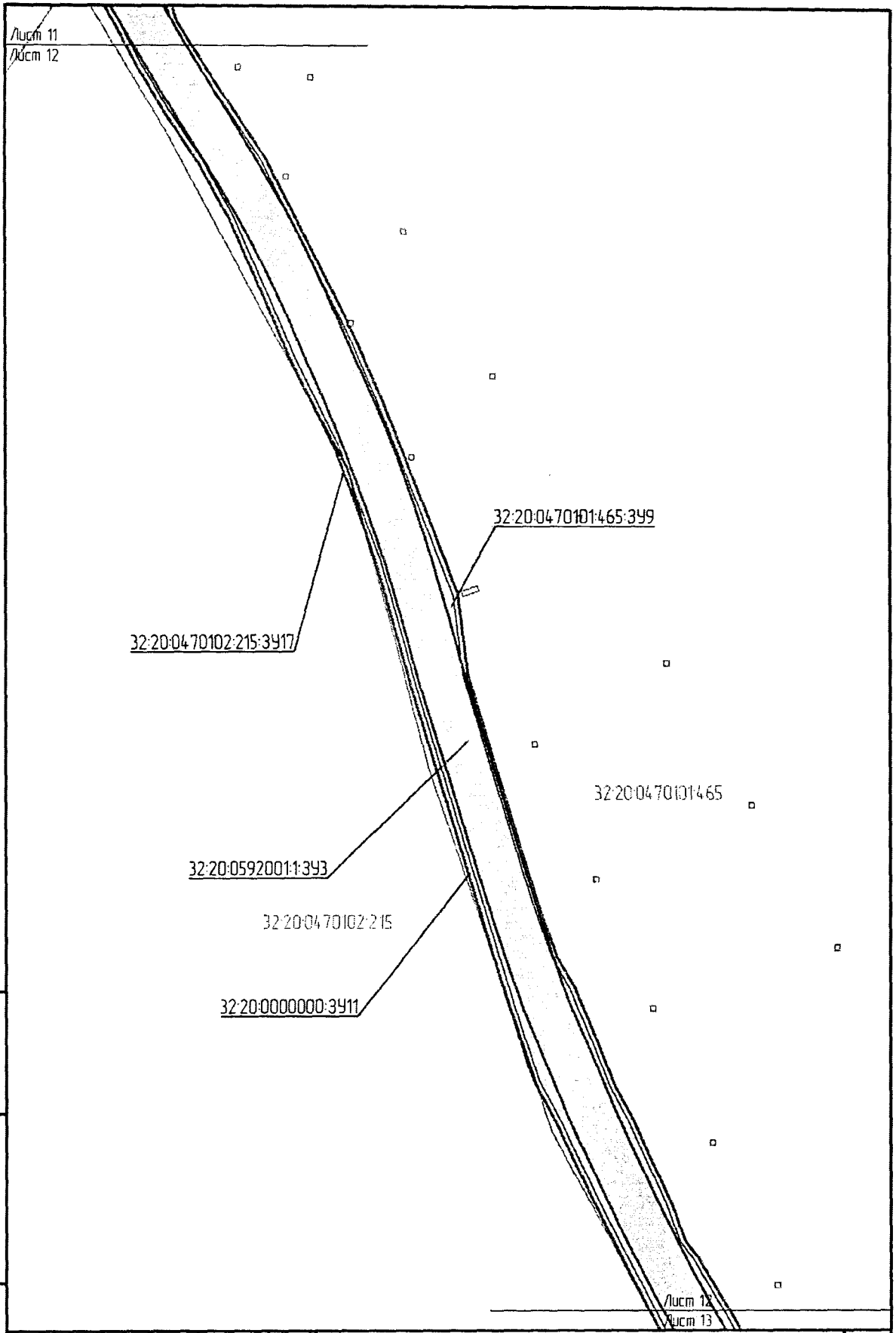
Инд. № подл.	Взам. инд. №
Подп. и дата	

Изм.	Колуч.	Лист	№ док.	Подпись	Дата

Чертеж межевания территории Масштаб 1:2000

Лист  
11

Формат А4



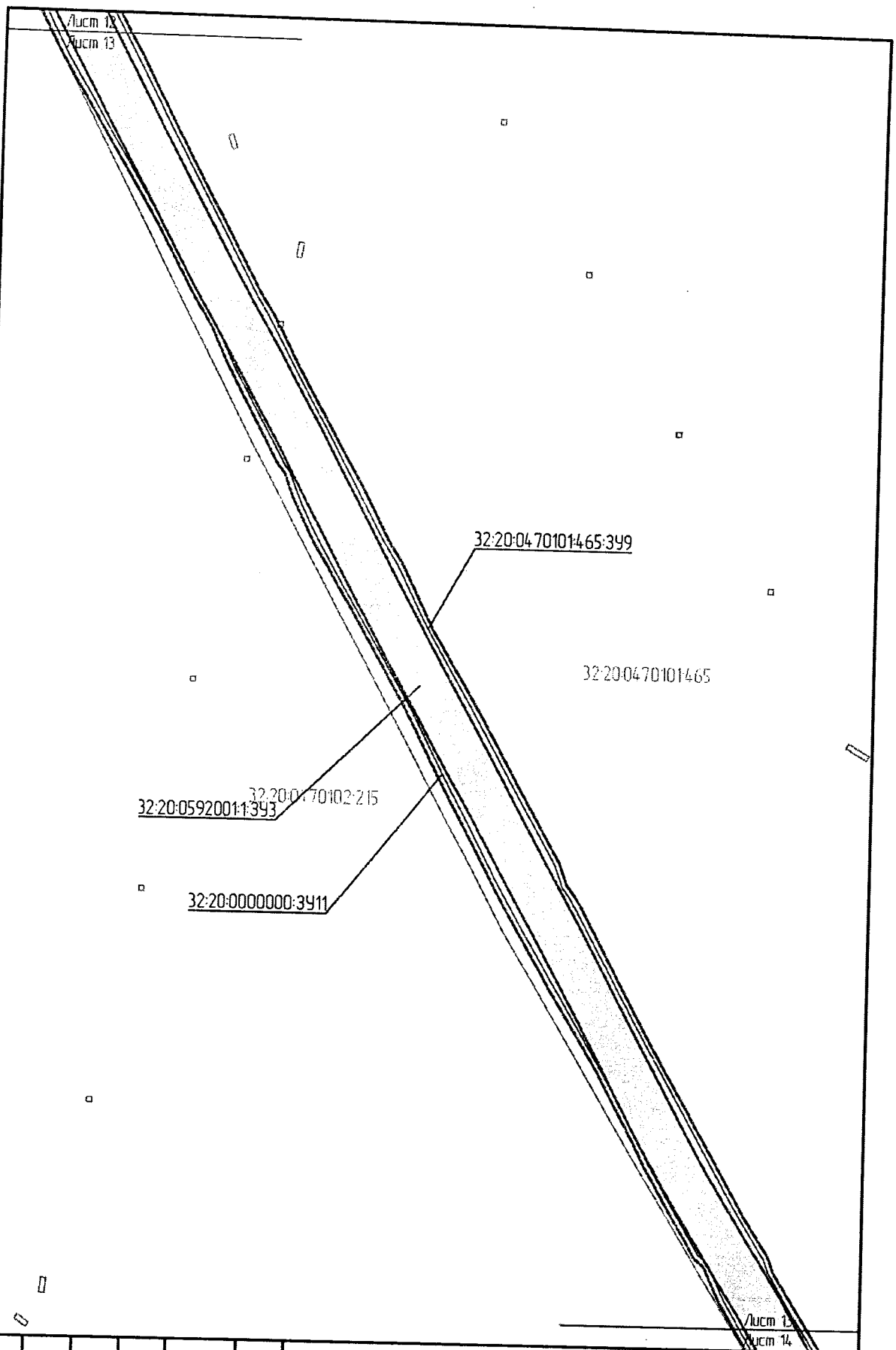
Инд. № подл.	Взам. инд. №
Подп. и дата	

Изм.	Колуч.	Лист	№ док.	Подпись	Дата

Чертеж межевания территории Масштаб 1:2000

Лист  
12

Формат А4



Инд. № подл.	Подп. и дата	Взам. инв. №

Изм.	Кол.уч.	Лист	№ док.	Подпись	Дата

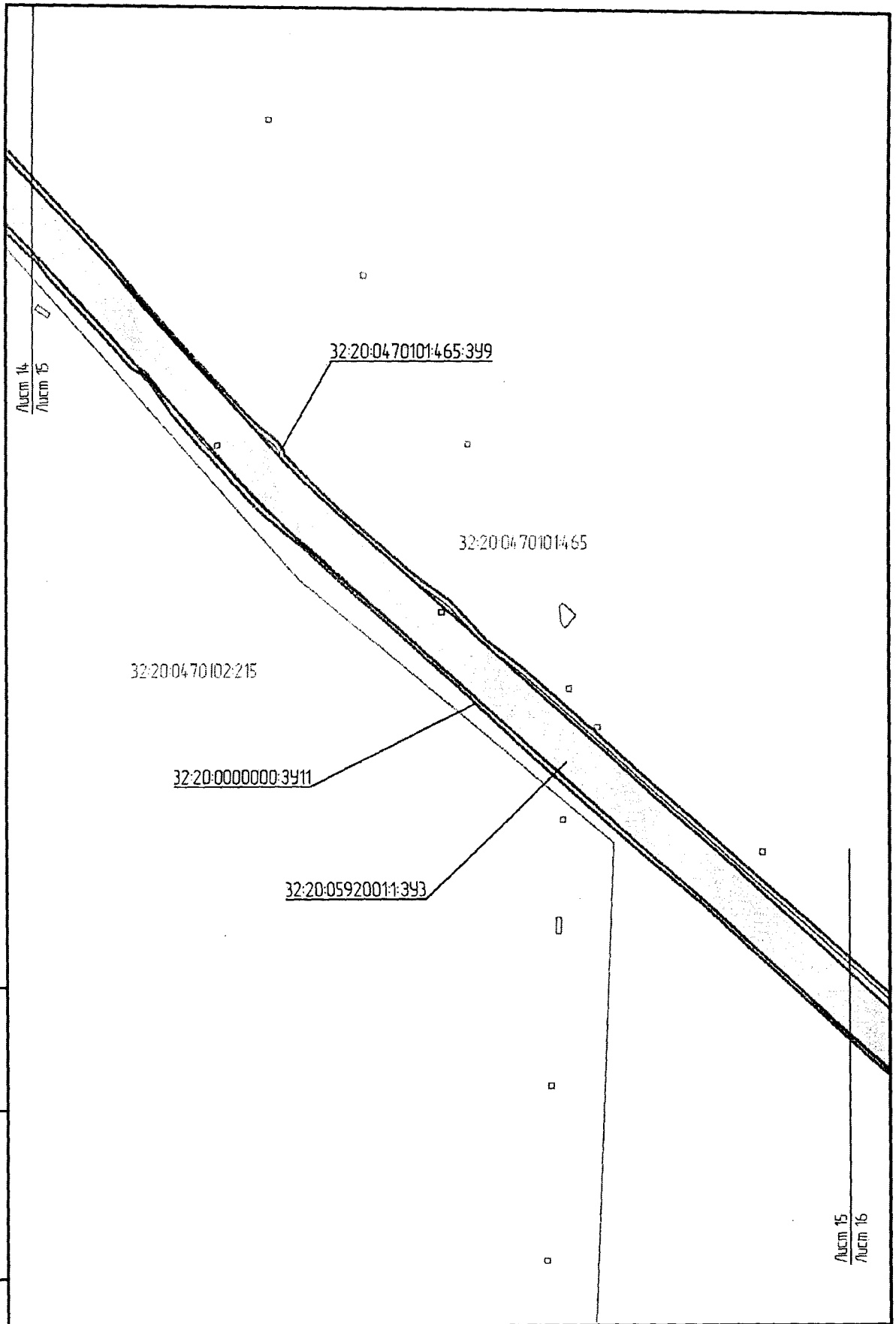
Чертеж межевания территории Масштаб 1:2000

Лист  
13

Формат А4







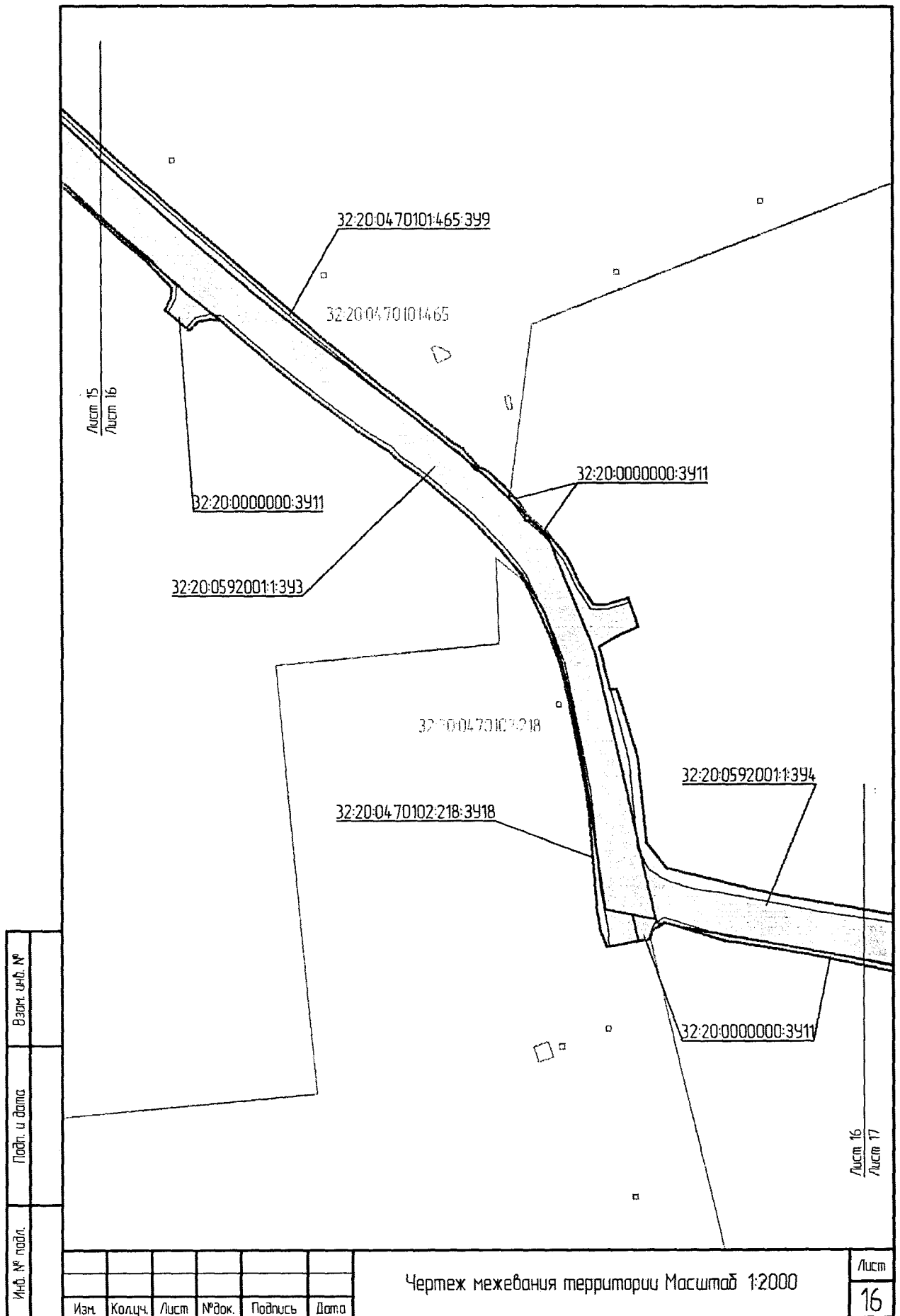
Инд. № подл.	Подп. и дата	Взам. инд. №

Изм.	Колуч.	Лист	№ док.	Подпись	Дата

Чертеж межевания территории Масштаб 1:2000

Лист  
15

Формат А4



Инд. № подл.	Лист и дата	Взам. инд. №

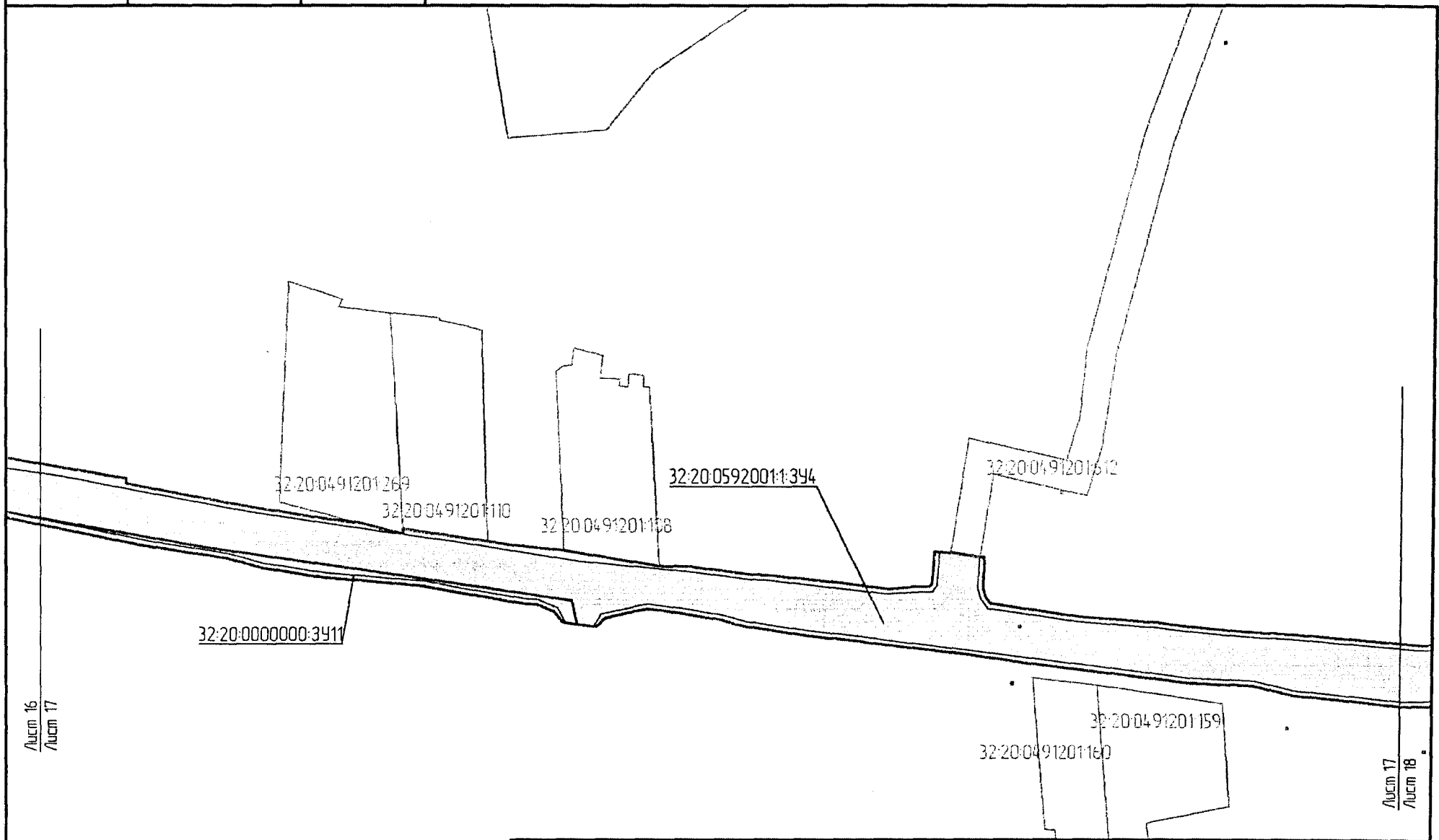
Изм.	Колуч.	Лист	№ док.	Подпись	Дата

Чертеж межевания территории Масштаб 1:2000

Лист  
16

Формат А4

Инв. № подл.	Подп. и дата	Взам. инв. №



Лист 16  
Лист 17

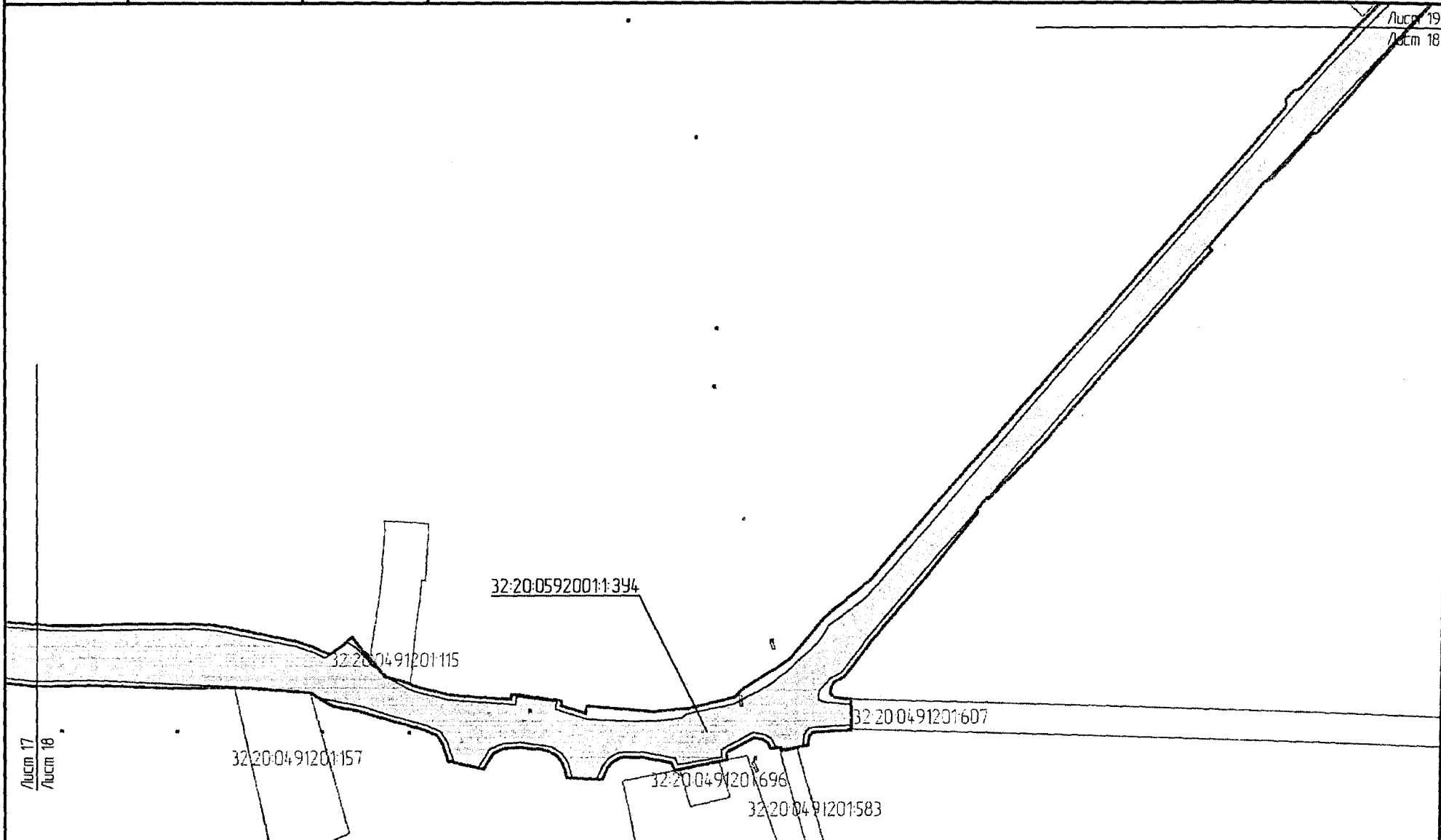
Лист 17  
Лист 18

Изм.	Колуч.	Лист	№ док.	Подпись	Дата

Чертеж межевания территории Масштаб 1:2000

Лист  
17

Инв. № подл.	Подп. и дата	Взам. инв. №



Лист 17  
Лист 18

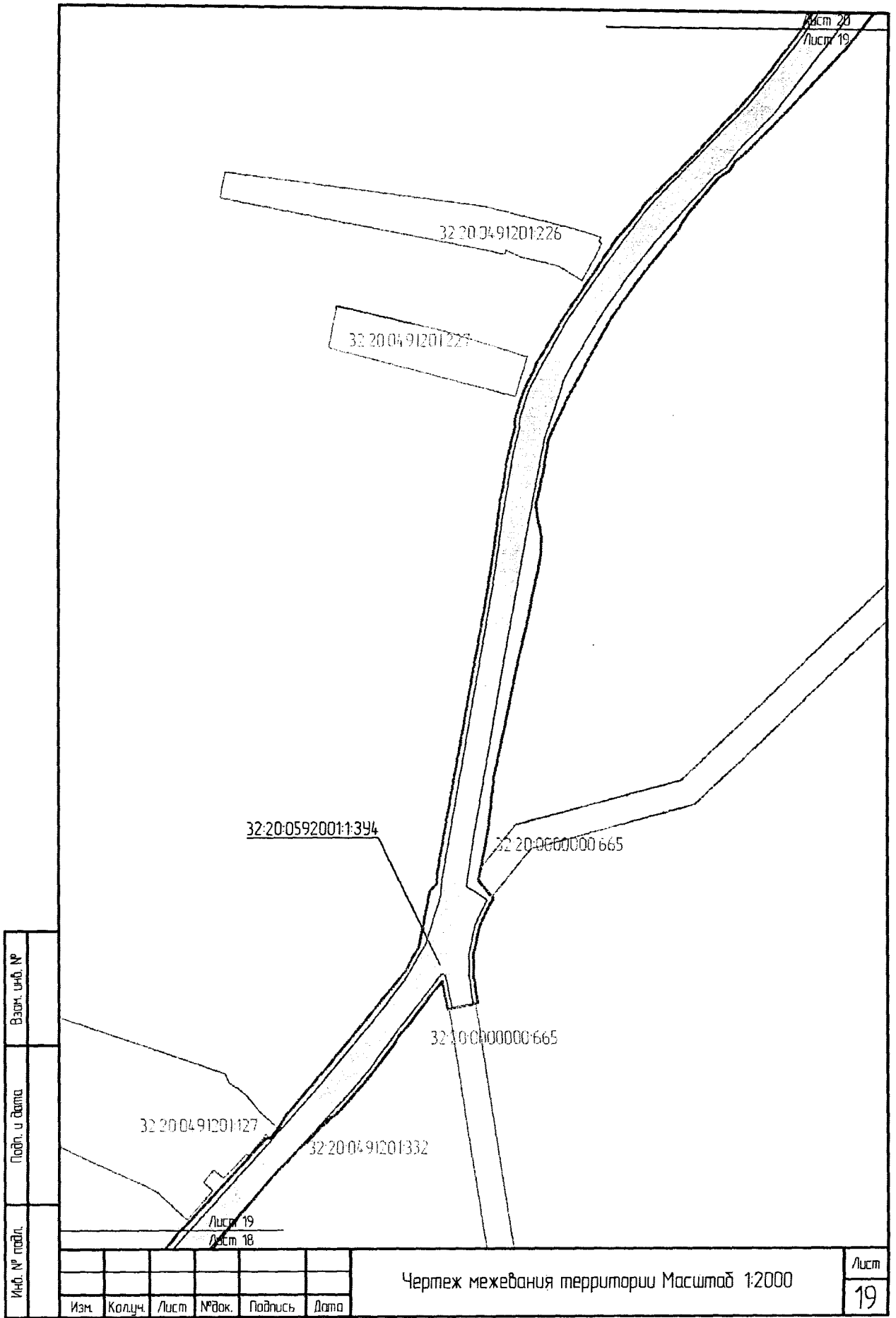
Лист 19  
Лист 18

Изм.	Колуч.	Лист	№ док.	Подпись	Дата

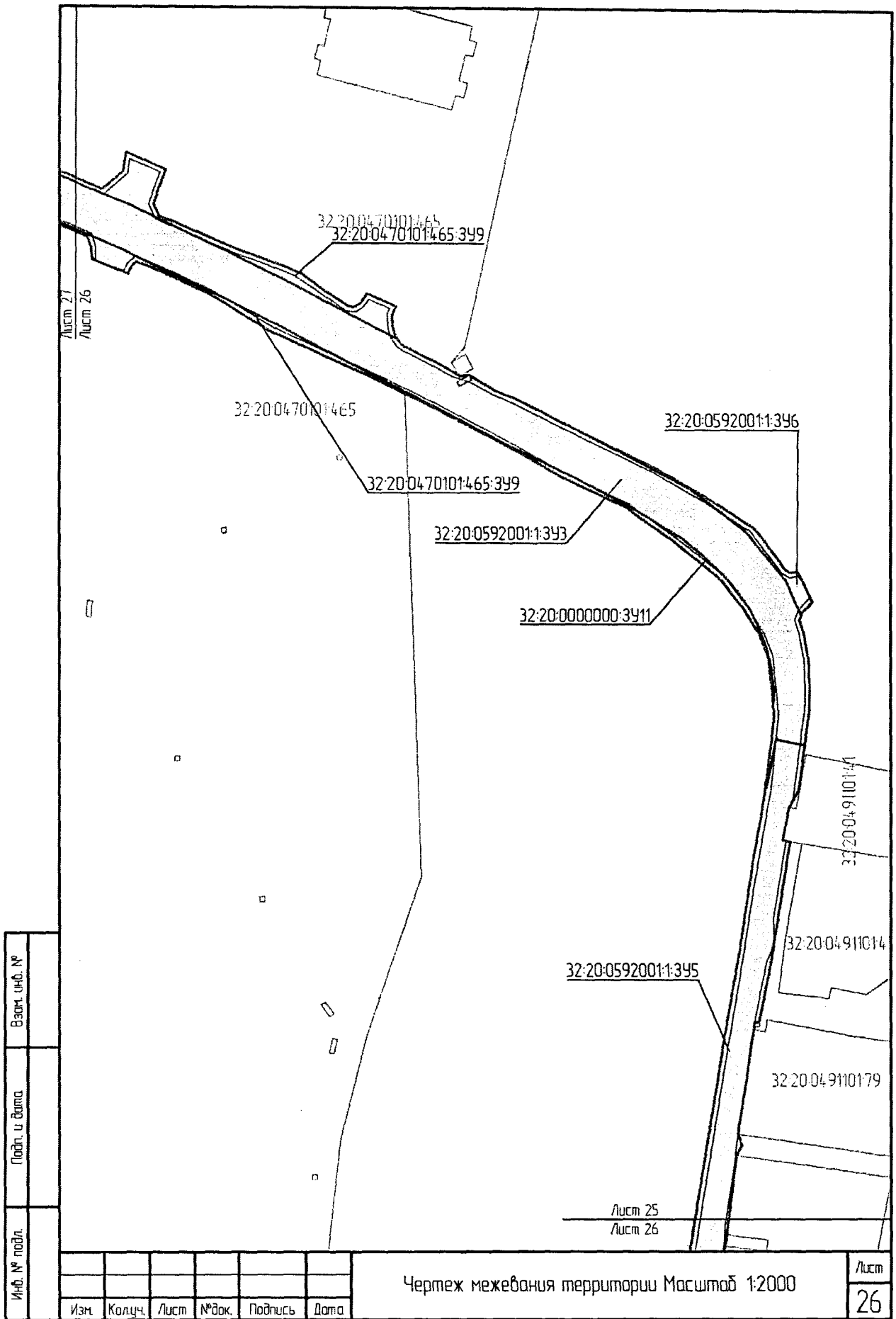
Чертеж межевания территории Масштаб 1:2000

Лист  
18

Формат А4







Инв. № подл.	Подп. и дата	Взам. инв. №

Лист 28  
Лист 27

32:20:0592001:1393

32:20:0470101:465:399

32:20:0470101:465:399

32:20:0470101:465

Лист 27  
Лист 26

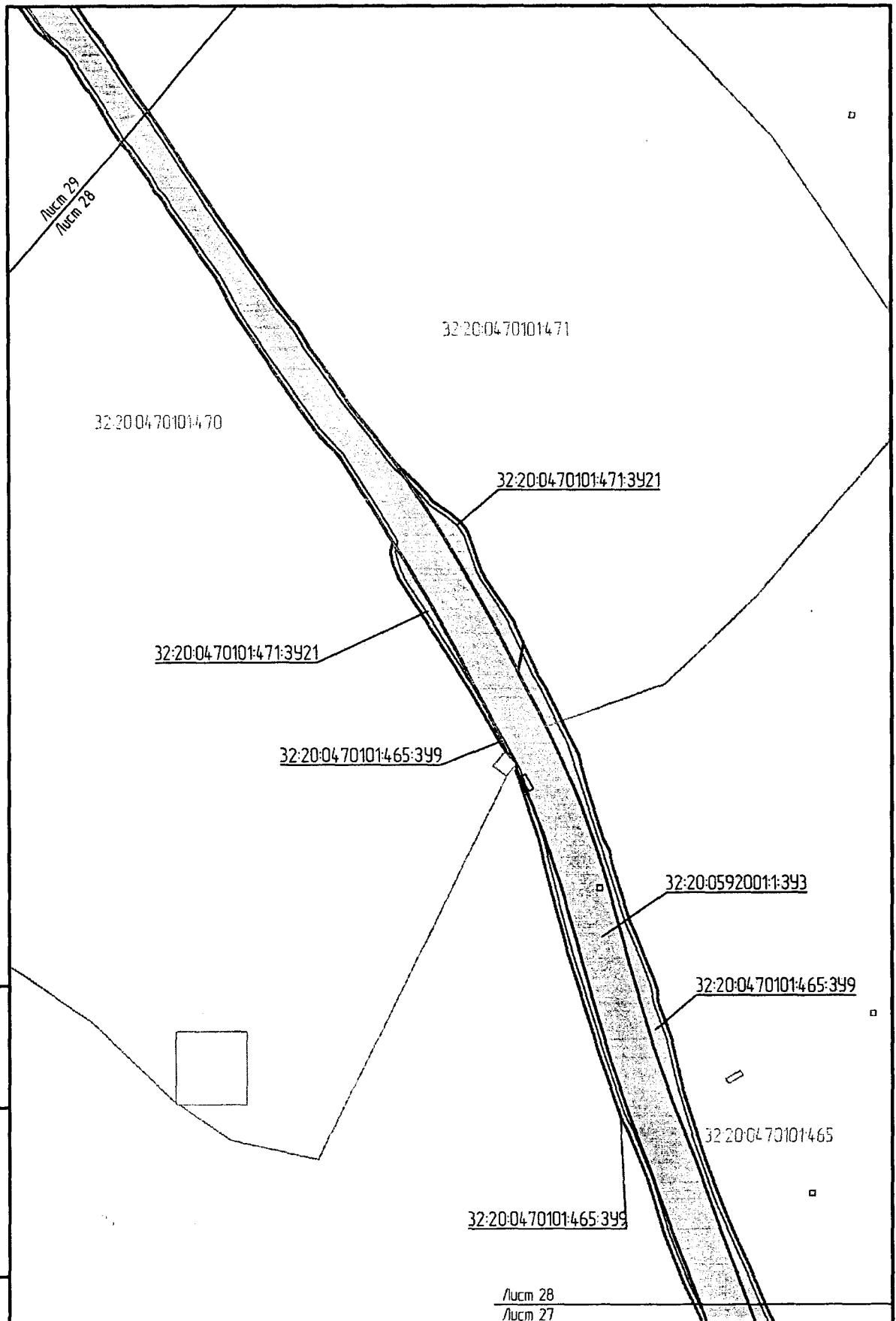
Изм.	Кол.ч.	Лист	№ док.	Подпись	Дата

Чертеж межевания территории Масштаб 1:2000

Лист  
27

Формат А4





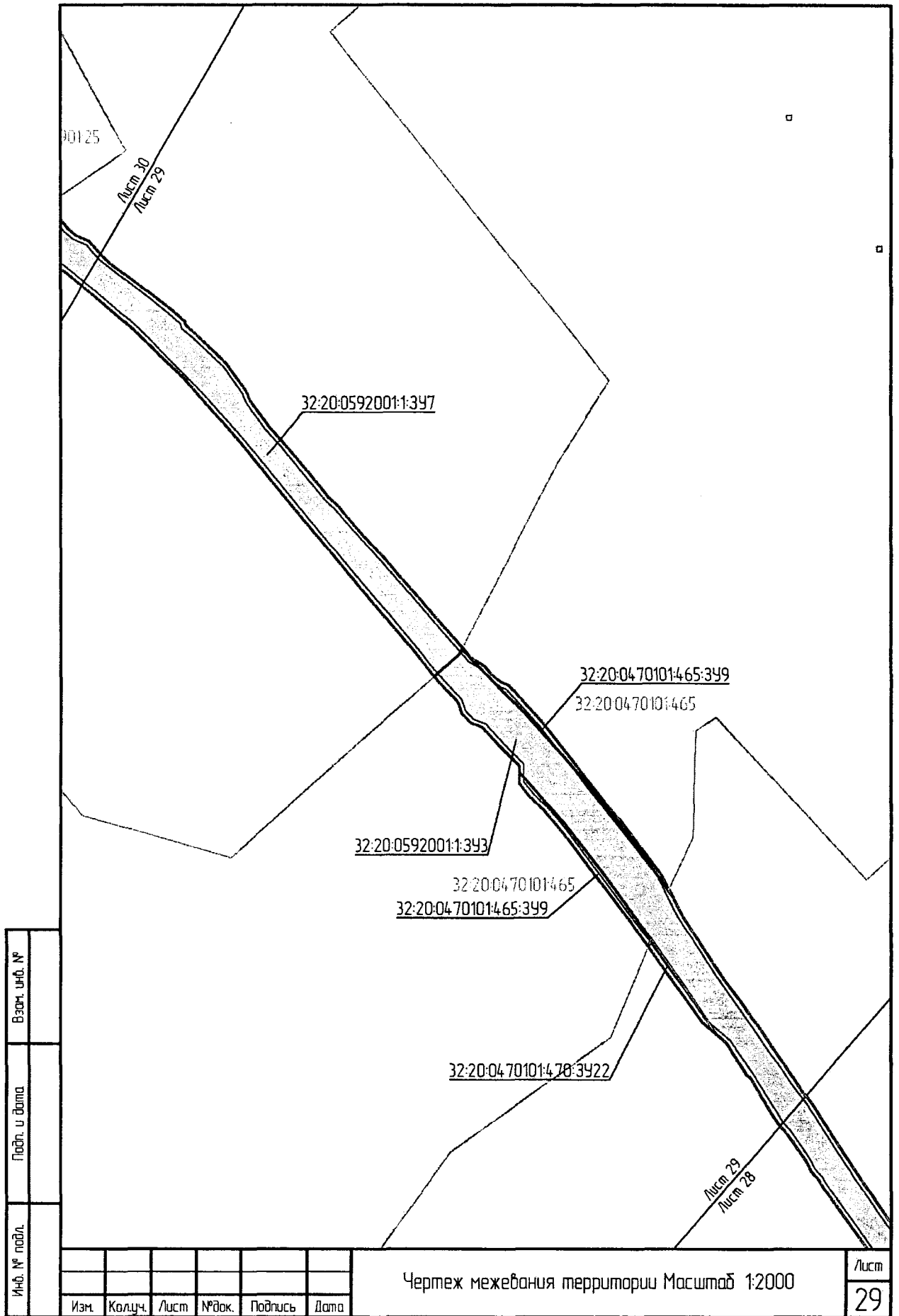
Взам. окт. №
Лист и дата
Инд. № подл.

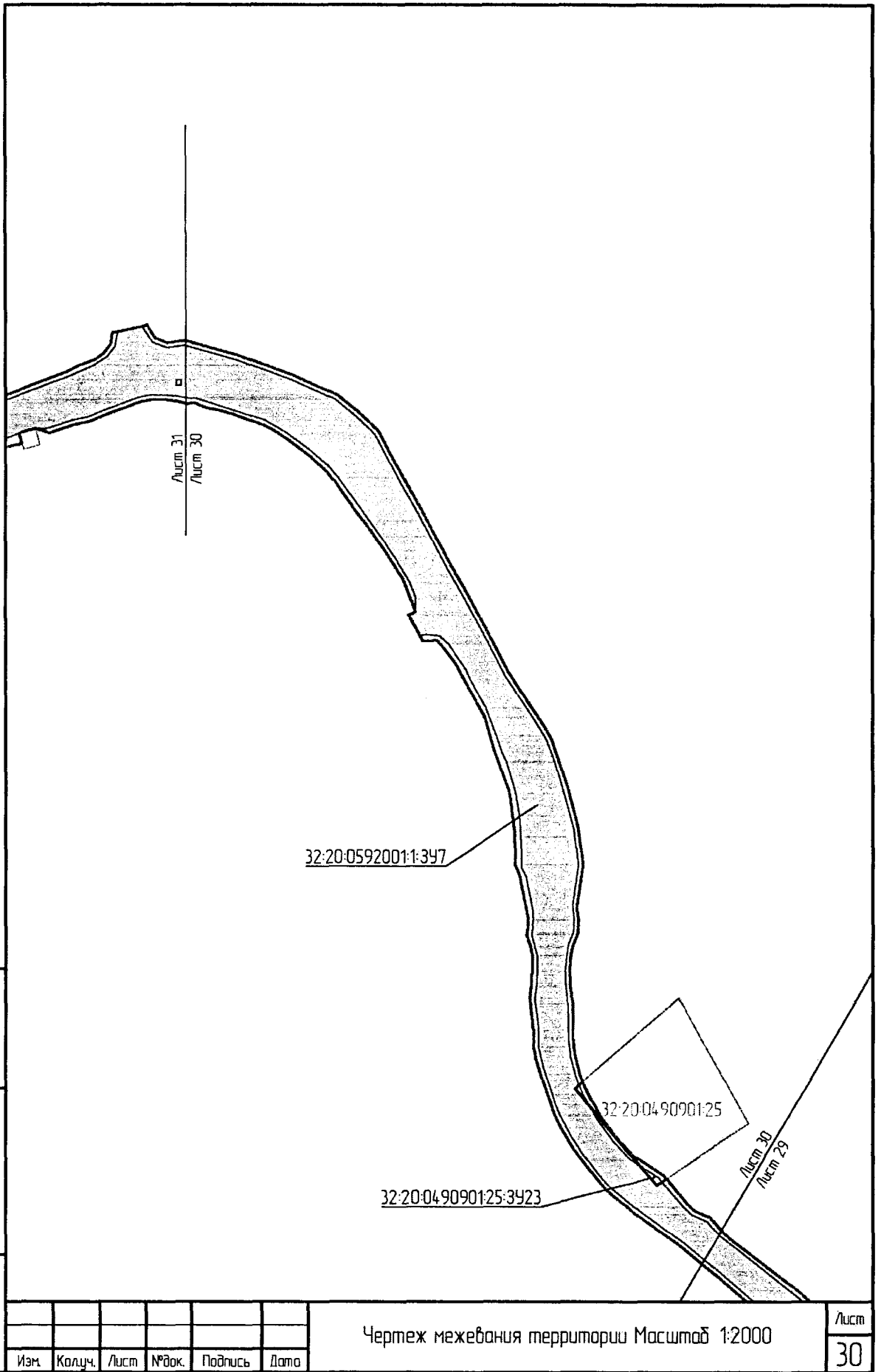
Изм.	Колуч.	Лист	№ док.	Подпись	Дата

Чертеж межевания территории Масштаб 1:2000

Лист  
28

Формат А4





Инв. № подл.	Подп. и дата	Взам. инв. №

Изм.	Колуч.	Лист	№ док.	Подпись	Дата

Чертеж межевания территории Масштаб 1:2000

Лист  
30

Формат А4

Инд. № подл.	Подп. и дата	Взам. инд. №

