



АДМИНИСТРАЦИЯ ГУБЕРНАТОРА  
БЕЛГОРОДСКОЙ ОБЛАСТИ  
**ЗАРЕГИСТРИРОВАНО**  
Регистрационный № 369  
от « 3 » июня 2026 г.



БЕЛГОРОДСКАЯ ОБЛАСТЬ

**УПРАВЛЕНИЕ ГОСУДАРСТВЕННОЙ ОХРАНЫ ОБЪЕКТОВ  
КУЛЬТУРНОГО НАСЛЕДИЯ БЕЛГОРОДСКОЙ ОБЛАСТИ**

**ПРИКАЗ**

Белгород

« 03 » июня 2026 г.

№ 30-24/164

**Об утверждении границ территории объекта культурного наследия  
регионального значения «Николаевский храм», расположенного по адресу:  
Белгородская область, Вейделевский муниципальный округ, с. Николаевка,  
ул. Центральная, 37, и режима использования земельного участка  
в границах данной территории**

В соответствии со статьями 3.1 и 5.1 Федерального закона от 25 июня 2002 года № 73-ФЗ «Об объектах культурного наследия (памятниках истории и культуры) народов Российской Федерации», приказом Министерства культуры Российской Федерации от 4 июня 2015 года № 1745 «Об утверждении требований к составлению проектов границ территорий объектов культурного наследия», подпунктом 2.1.4 пункта 2.1 раздела II Положения об управлении государственной охраны объектов культурного наследия Белгородской области, утвержденного постановлением Правительства Белгородской области от 14 декабря 2015 года № 453-пп, в целях приведения правовых актов в соответствие с требованиями действующего законодательства **п р и к а з ы в а ю:**

1. Утвердить границы территории объекта культурного наследия регионального значения «Николаевский храм», расположенного по адресу: Белгородская область, Вейделевский муниципальный округ, с. Николаевка, ул. Центральная, 37 в редакции согласно приложению № 1 к настоящему приказу.

2. Утвердить режим использования земельного участка в границах территории объекта культурного наследия регионального значения «Николаевский храм», расположенного по адресу: Белгородская область, Вейделевский муниципальный округ, с. Николаевка, ул. Центральная, 37, редакции согласно приложению № 2 к настоящему приказу.

3. Консультанту отдела памятников архитектуры и истории управления государственной охраны объектов культурного наследия Белгородской области (Гапеев Д.А.) в установленные законодательством Российской Федерации сроки и порядке обеспечить:

3.1. Направление копии настоящего приказа в администрацию Вейделевского муниципального округа для учета границ территории объекта культурного наследия и режима использования земельного участка в границах данной территории

в документах территориального планирования, правилах землепользования и застройки;

3.2. Внесение сведений о границах территории объекта культурного наследия, указанных в пункте 1 настоящего приказа, в единый государственный реестр объектов культурного наследия (памятников истории и культуры) народов Российской Федерации;

3.3. Направление настоящего приказа для опубликования на сайте «Вестник нормативных правовых актов Белгородской области» ([zakonbelregion.ru](http://zakonbelregion.ru)) и на официальном интернет-портале правовой информации ([www.pravo.gov.ru](http://www.pravo.gov.ru)), а также для размещения на официальном сайте управления государственной охраны объектов культурного наследия Белгородской области ([uokn.belregion.ru](http://uokn.belregion.ru));

3.4. Размещение настоящего приказа в федеральной государственной информационной системе территориального планирования.

4. Настоящий приказ вступает в силу со дня официального опубликования.

5. Контроль за исполнением настоящего приказа возложить на начальника отдела памятников архитектуры и истории управления государственной охраны объектов культурного наследия Белгородской области Кандаурова К.В.

**Заместитель начальника  
управления – начальник отдела  
государственного контроля  
(надзора) и правового обеспечения**

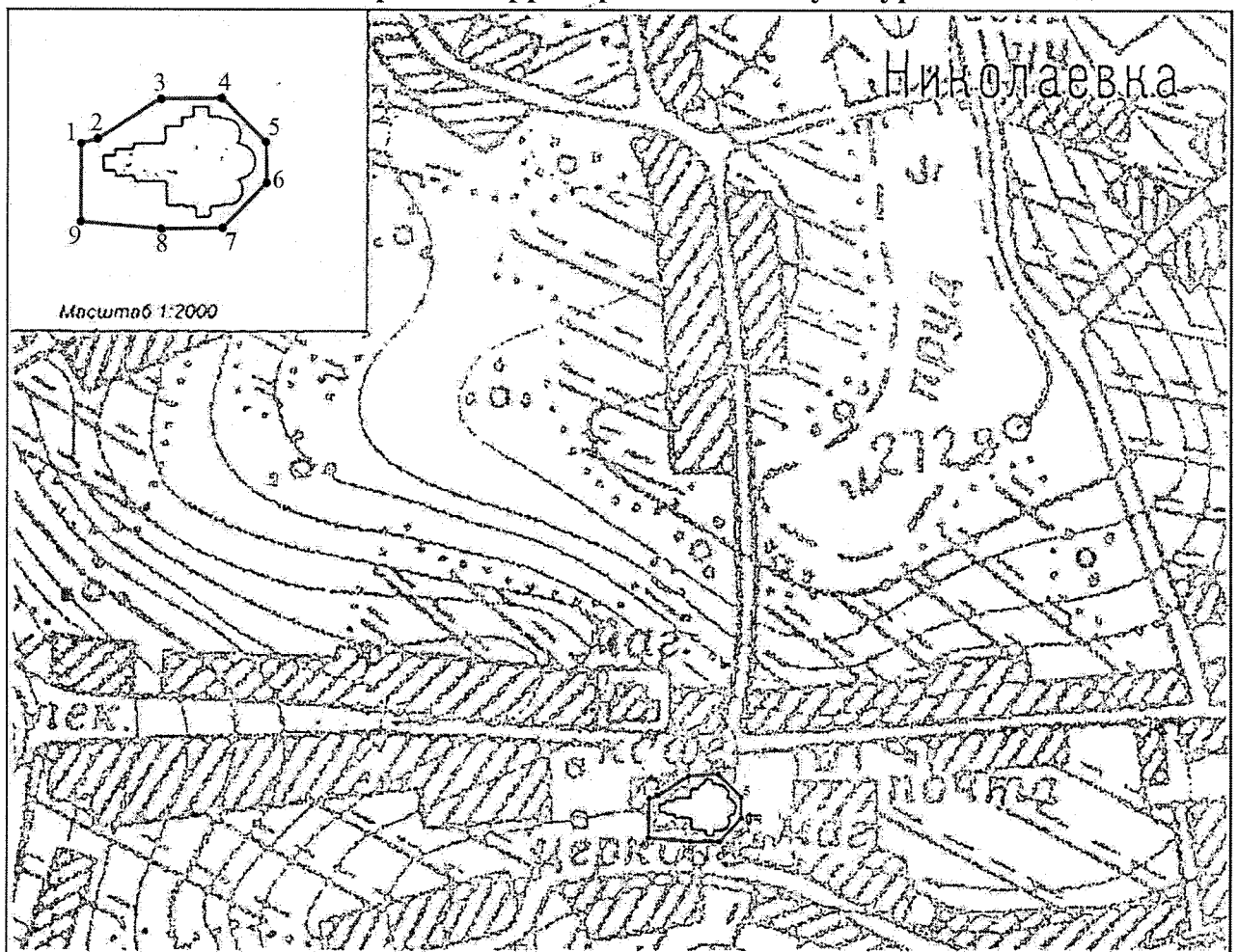


**А.А. Костылёва**


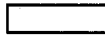

Приложение № 1  
к приказу управления  
государственной охраны объектов  
культурного наследия  
Белгородской области  
от «03» Июль, 2026 г.  
№ 30-24/164

**Границы территории объекта культурного наследия регионального значения  
«Николаевский храм», расположенного по адресу: Белгородская область,  
Вейделевский муниципальный округ, с. Николаевка, ул. Центральная, 37**

**1.1. Схема границ территории объекта культурного наследия**



**Условные обозначения:**

-  граница территории объекта культурного наследия
-  объект культурного наследия
-  поворотные точки границы территории объекта культурного наследия

### 1.2. Описание границ территории объекта культурного наследия

Прохождение границы		Описание прохождения границы
от точки	до точки	
1	2	3
1	2	в северо-восточном направлении на протяжении 4.16 м
2	3	в северо-восточном направлении на протяжении 18.51 м
3	4	в восточном направлении на протяжении 15.04 м
4	5	в юго-восточном направлении на протяжении 15.13 м
5	6	в южном направлении на протяжении 10.16 м
6	7	в юго-западном направлении на протяжении 15.47 м
7	8	в западном направлении на протяжении 15.18 м
8	9	в западном направлении на протяжении 19.9 м
9	1	в северном направлении на протяжении 19.15 м

### 1.3. Координаты поворотных точек границ территории объекта культурного наследия

№ поворотной точки	Координаты точек в системе координат МСК-31, м	
	X	Y
1	352061.10	2268003.55
2	352062.46	2268007.48
3	352071.69	2268023.52
4	352071.55	2268038.56
5	352060.67	2268049.08
6	352050.51	2268048.94
7	352039.44	2268038.13
8	352039.62	2268022.95
9	352041.95	2268003.19
1	352061.10	2268003.55

Заместитель начальника  
управления – начальник отдела  
государственного контроля  
(надзора) и правового обеспечения



А.А. Костылёва

**Приложение № 2**  
**к приказу управления**  
**государственной охраны объектов**  
**культурного наследия**  
**Белгородской области**  
от «03» июня, 2026 г.  
№ 30-24/164

**Режим использования земельного участка в границах территории объекта культурного наследия регионального значения «Николаевский храм», расположенного по адресу: Белгородская область, Вейделевский муниципальный округ, с. Николаевка, ул. Центральная, 37**

**Разрешается:**

- проведение работ, направленных на сохранение объекта культурного наследия, без изменений его особенностей, составляющих предмет охраны, на основании проектов, выполненных, согласованных и утвержденных в установленном порядке;

- модернизация инженерных сетей, не создающая угрозу объекту культурного наследия;

- размещение на территории объекта культурного наследия стендов и иных средств наглядной агитации допускается в исключительных случаях, по согласованию с государственным органом охраны объектов культурного наследия;

- благоустройство, в том числе устройство отмосток и иных сооружений инженерной защиты объекта культурного наследия, плиточного и иного покрытия, наружного освещения объекта культурного наследия, с учетом влияния светового потока на восприятие объекта культурного наследия;

- проведение земляных работ (при прокладке и реконструкции инженерных сетей, обеспечивающих эксплуатацию объекта культурного наследия).

Проведение земляных работ и благоустройство территории осуществляется на основании разрешения государственного органа охраны объектов культурного наследия при условии обеспечения сохранности объекта культурного наследия при проведении указанных работ.

**Запрещается:**

- снос объекта культурного наследия;

- возведение пристроек к объекту культурного наследия и изменение традиционных характеристик здания, влекущее за собой причинение вреда в виде реального ущерба и (или) умаление его историко-культурной ценности;

- парковка автотранспорта (за исключением автомашин специального назначения);

- иные изменения, не согласованные с государственным органом охраны объектов культурного наследия.

**Заместитель начальника  
управления – начальник отдела  
государственного контроля  
(надзора) и правового обеспечения**



**А.А. Костылёва**