



АДМИНИСТРАЦИЯ ГУБЕРНАТОРА
БЕЛГОРОДСКОЙ ОБЛАСТИ

ЗАРЕГИСТРИРОВАНО

Регистрационный № 345

от «22» июня 2026 г.

БЕЛГОРОДСКАЯ ОБЛАСТЬ

**УПРАВЛЕНИЕ ГОСУДАРСТВЕННОЙ ОХРАНЫ ОБЪЕКТОВ
КУЛЬТУРНОГО НАСЛЕДИЯ БЕЛГОРОДСКОЙ ОБЛАСТИ**

ПРИКАЗ

Белгород

«19» июне 2026 г.

№ 30-24/136

**Об утверждении границ территории объекта культурного наследия
федерального значения «Городище, селище-1»**

В соответствии со статьями 3.1 и 5.1 Федерального закона от 25 июня 2002 года № 73-ФЗ «Об объектах культурного наследия (памятниках истории и культуры) народов Российской Федерации», подпунктом 2.1.4 Положения об управлении государственной охраны объектов культурного наследия Белгородской области, утвержденного постановлением Правительства Белгородской области от 14 декабря 2015 года № 453-пп, **п р и к а з ы в а ю:**

1. Утвердить границы территории объекта культурного наследия федерального значения «Городище, селище-1» (Белгородская область, Корочанский муниципальный округ, в 120 м к юго-востоку от юго-восточной окраины с. Алексеевка (ул. Кривопустова, д. 15), включенного в единый государственный реестр объектов культурного наследия (памятников истории и культуры) народов Российской Федерации (далее – Реестр) в соответствии с Постановлением главы администрации Белгородской области от 12 мая 1997 года № 229 «Об утверждении дополнительного списка охраняемых памятников истории и культуры, принимаемых на государственную охрану» (регистрационный номер в Реестре – 311540345030006), согласно приложению к настоящему приказу.

2. Особый режим использования земельного участка, в границах которого расположен объект культурного наследия федерального значения «Городище, селище-1», установлен статьей 5.1. Федерального закона от 25 июня 2002 года № 73-ФЗ «Об объектах культурного наследия (памятниках истории и культуры) народов Российской Федерации».

3. Консультанту отдела археологии управления государственной охраны объектов культурного наследия Белгородской области (Малеев А.П.) обеспечить:

- направление копии настоящего приказа администрации Корочанского муниципального округа для учета границ территории объекта культурного наследия в документах территориального планирования, правилах землепользования и застройки, документации по планировке территории;

- размещение настоящего приказа в федеральной государственной информационной системе территориального планирования;

- внесение сведений о границах территории объекта культурного наследия, указанного в пункте 1 настоящего приказа, в установленном порядке в единый

государственный реестр объектов культурного наследия (памятников истории и культуры) народов Российской Федерации;

- направление настоящего приказа на опубликование в сетевом издании «Вестник нормативных правовых актов Белгородской области» (zakonbelregion.ru) и на «Официальном интернет-портале правовой информации» (www.pravo.gov.ru);

- размещение настоящего приказа на официальном сайте управления государственной охраны объектов культурного наследия области в информационно-телекоммуникационной сети Интернет (www.okn31.ru).

4. Контроль за исполнением настоящего приказа возложить на начальника отдела археологии управления государственной охраны объектов культурного наследия Белгородской области (Лошаков К.А.).

**Начальник управления государственной
охраны объектов культурного наследия
Белгородской области**

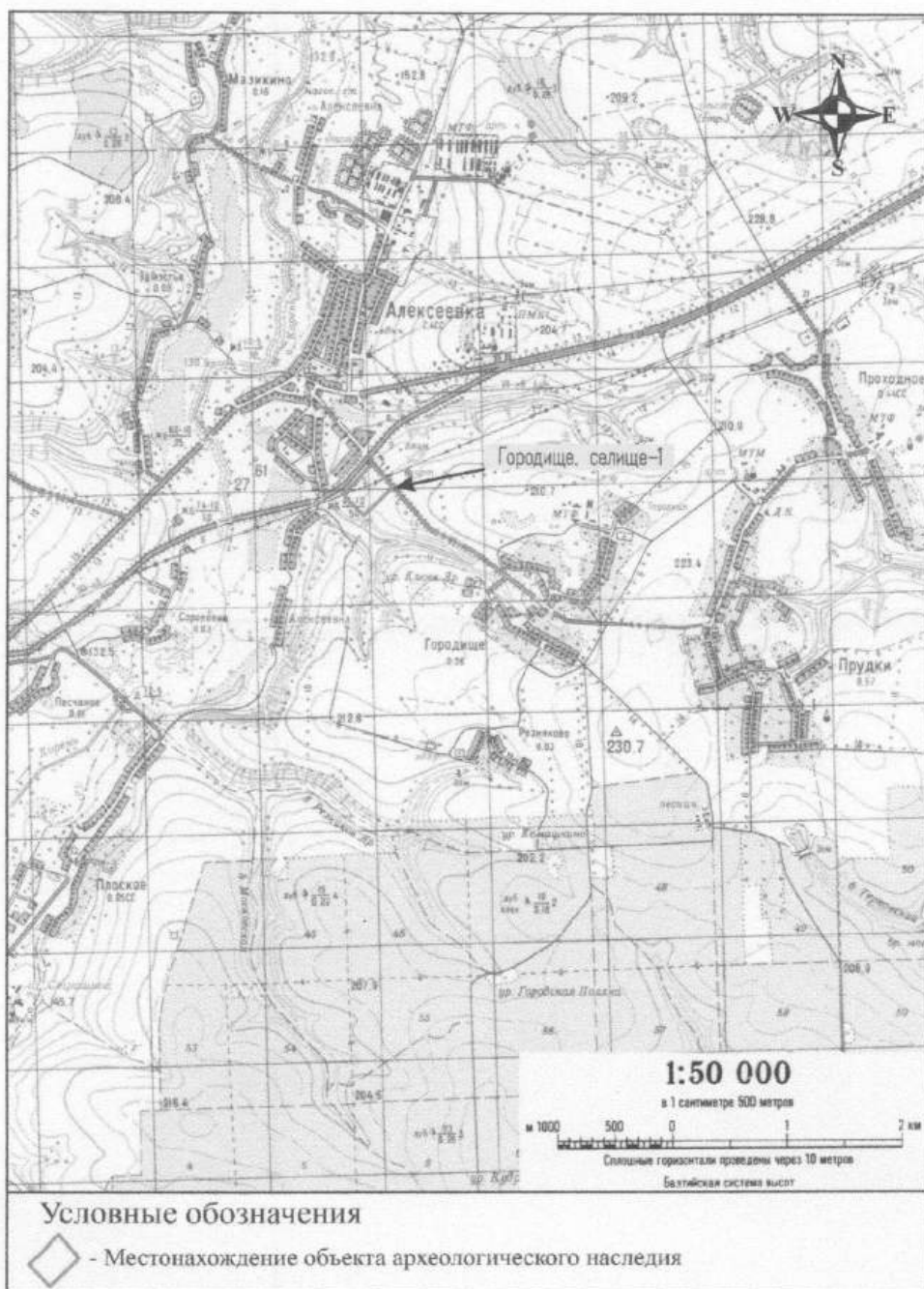


А.С. Чернявский

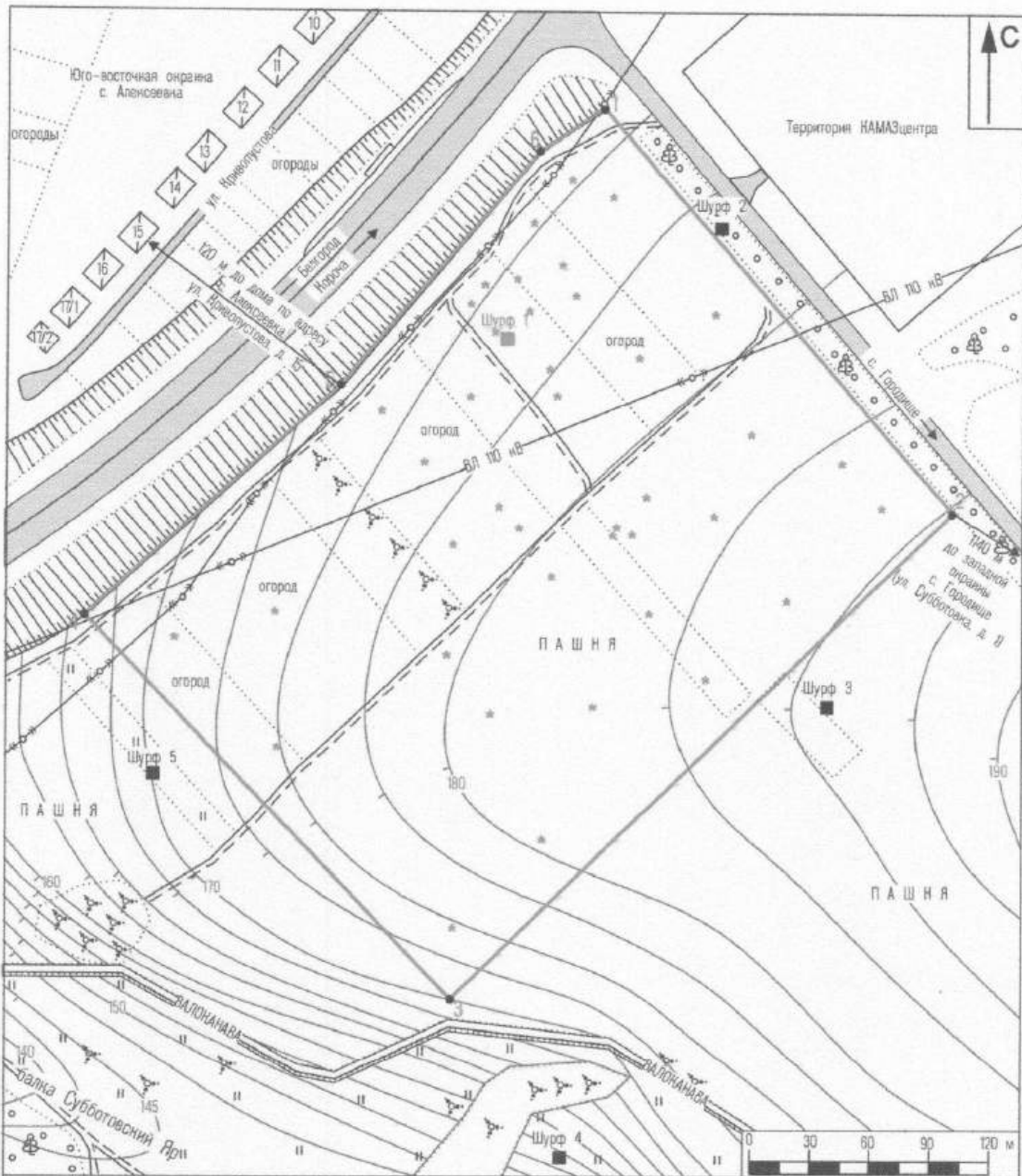
Приложение
к приказу управления государственной
охраны объектов культурного наследия
Белгородской области
 от « 19 » июня 2026 г.
 № 30-24/136

Границы территории объекта культурного наследия федерального значения
«Городище, селище-1» (Белгородская область, Корочанский муниципальный
округ, в 120 м к юго-востоку от юго-восточной окраины
с. Алексеевка (ул. Кривопустова, д. 15)

1.1. Ситуационный план границ территории объекта культурного наследия федерального значения «Городище, селище-1»



1.2. Схема границ территории объекта культурного наследия федерального значения «Городище, селище-1»



УСЛОВНЫЕ ОБОЗНАЧЕНИЯ		шурф 2	Шурф, показавший отсутствие культурного слоя						
	Граница памятника археологии		Горизонталь		Грунтовая дорога		Заболоченная пойма / Камыш		Река, направление течения
	Характерные точки границ памятника		Лесопосадка, лесопосадка		Асфальтовая дорога		Овраг		Овраг
	Подъемный материал (керамика)		Мушкетер		Относ дороги, обрез склона		Валочанка		Валочанка
шурф 1	Шурф, показавший наличие культурного слоя		Граница поля, леса, луга		ЛЭП				

Государственный контракт от 05.03.2025 г. № 300 н				Городище, селище-1			
				План памятника		Масштаб	
Разраб. Безбородых В.И.		Подпись		Дата		Лист 1	Листов 1
Н. контр. Черных Е.В.				09.2025		Год сдачи	2025
Утв. Черных Е.В.				09.2025		000 «БАЭ»	
				Форма 2. Границы территории памятника			

1.3. Сведения о частях границ объекта культурного наследия федерального значения «Городище, селище-1»

Обозначение части границ		Описание прохождения части границ
от точки	до точки	
1	2	в юго-восточном направлении (азимут 137° 46') на протяжении 268.7 м
2	3	в юго-западном направлении (азимут 224° 32') на протяжении 351.95 м
3	4	в северо-западном направлении (азимут 315° 01') на протяжении 267.27 м
4	5	в северо-восточном направлении (азимут 46° 38') на протяжении 174.92 м
5	6	в северо-восточном направлении (азимут 39° 03') на протяжении 152.55 м
6	1	в северо-восточном направлении (азимут 55° 09') на протяжении 38.91 м

1.4. Координаты поворотных точек границ территории объекта культурного наследия федерального значения «Городище, селище-1»

Обозначение (номер) характерной точки	Координаты характерных точек во Всемирной геодезической системе координат (WGS-84)		Координаты характерных точек в местной системе координат (МСК-31)	
	Северной широты	Восточной долготы	X	Y
1	50.75915982	37.04293916	413659.348	1360161.769
2	50.75733759	37.04543780	413460.371	1360342.342
3	50.75513045	37.04186544	413209.542	1360095.455
4	50.75686493	37.03924542	413398.586	1359906.525
5	50.75791988	37.04108307	413518.663	1360033.716
6	50.75896608	37.04248016	413637.115	1360129.838
1	50.75915982	37.04293916	413659.348	1360161.769

Начальник управления государственной охраны объектов культурного наследия Белгородской области



А.С. Чернявский