



АДМИНИСТРАЦИЯ ГУБЕРНАТОРА
БЕЛГОРОДСКОЙ ОБЛАСТИ

ЗАРЕГИСТРИРОВАНО

Регистрационный № 303

от «2» июня 2026 г.

БЕЛГОРОДСКАЯ ОБЛАСТЬ
УПРАВЛЕНИЕ ГОСУДАРСТВЕННОЙ ОХРАНЫ ОБЪЕКТОВ
КУЛЬТУРНОГО НАСЛЕДИЯ БЕЛГОРОДСКОЙ ОБЛАСТИ

ПРИКАЗ

Белгород

«01» июня 2026 г.

№ 30-24/128

**О включении объекта археологического наследия «Орловка, курганный
группа-1» в перечень выявленных объектов культурного наследия
Белгородской области**

В соответствии со статьями 3.1 и 16.1 Федерального закона от 25 июня 2002 года № 73-ФЗ «Об объектах культурного наследия (памятниках истории и культуры) народов Российской Федерации», подпунктом 2.1.4 Положения об управлении государственной охраны объектов культурного наследия Белгородской области, утвержденного постановлением Правительства Белгородской области от 14 декабря 2015 года № 453-пп, **п р и к а з ы в а ю:**

1. Включить в перечень выявленных объектов культурного наследия Белгородской области объект археологического наследия «Орловка, курганный группа-1» (Белгородская область, Ивнянский муниципальный округ, в 0,79 км к юго-западу от западной окраины с. Орловка (ул. Центральная, д. 1), эпоха бронзы – ранний железный век, выявленный на основании Открытого листа № P018-00103-00/05086857 от 20 мая 2026 года, выданного Министерством культуры Российской Федерации на имя Алиева Т.М. (далее – выявленный объект).

2. Утвердить границы территории выявленного объекта согласно приложению к настоящему приказу.

3. Особый режим использования земельного участка, в границах которого расположен выявленный объект, установлен статьей 5.1. Федерального закона от 25 июня 2002 года № 73-ФЗ «Об объектах культурного наследия (памятниках истории и культуры) народов Российской Федерации».

4. Консультанту отдела археологии управления государственной охраны объектов культурного наследия Белгородской области (Малеев А.П.) обеспечить:

- направление копии настоящего приказа администрации Ивнянского муниципального округа для учета границ территории выявленного объекта в документах территориального планирования, правилах землепользования и застройки, документации по планировке территории и собственнику/пользователю земельного участка, в границах которого располагается выявленный объект;

- размещение настоящего приказа в федеральной государственной информационной системе территориального планирования;
- направление настоящего приказа на опубликование в сетевом издании «Вестник нормативных правовых актов Белгородской области» (zakonbelregion.ru) и на «Официальном интернет-портале правовой информации» (www.pravo.gov.ru);
- размещение настоящего приказа на официальном сайте управления государственной охраны объектов культурного наследия области в информационно-телекоммуникационной сети Интернет (www.okn31.ru).

5. Контроль за исполнением настоящего приказа возложить на начальника отдела археологии (Лошаков К.А.).

**Начальник управления государственной
охраны объектов культурного наследия
Белгородской области**



А.С. Чернявский

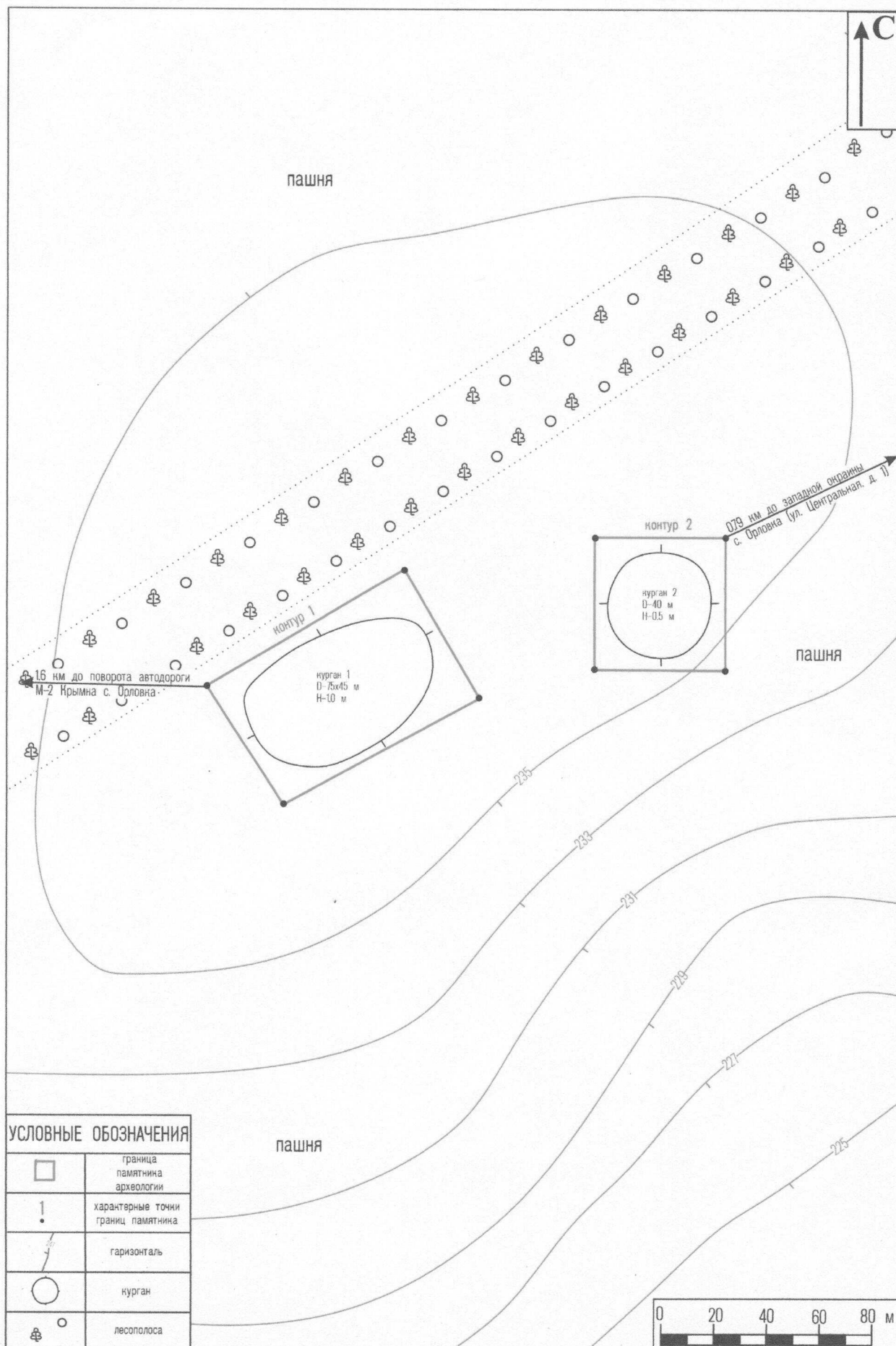
Приложение
к приказу управления государственной
охраны объектов культурного наследия
Белгородской области
от «01» июня 2026 г.
№ 30-24/128

Границы территории выявленного объекта культурного наследия
«Орловка, курганная группа-1» (Белгородская область, Ивнянский
муниципальный округ, в 0,79 км к юго-западу от западной окраины
с. Орловка (ул. Центральная, д. 1)

1.1. Ситуационный план границ территории выявленного объекта культурного наследия «Орловка, курганная группа-1»



1.2. Схема границ территории выявленного объекта культурного наследия «Орловка, курганная группа-1»



1.3. Сведения о частях границ выявленного объекта культурного наследия «Орловка, курганная группа-1»

Обозначение части границ		Описание прохождения части границ
от точки	до точки	
Контур 1		
1	2	в юго-восточном направлении (азимут 59,50°) на протяжении 85 м
2	3	в юго-западном направлении (азимут 150°) на протяжении 55 м
3	4	в северо-западном направлении (азимут 242°) на протяжении 85 м
4	1	в северо-восточном направлении (азимут 328°) на протяжении 55 м
Контур 2		
5	6	в восточном направлении (азимут 90°) на протяжении 50 м
6	7	в южном направлении (азимут 180°) на протяжении 50 м
7	8	в западном направлении (азимут 270°) на протяжении 50 м
8	5	в северном направлении (азимут 0°) на протяжении 50 м

1.4. Координаты поворотных точек границ территории выявленного объекта культурного наследия «Орловка, курганная группа-1»

Обозначение (номер) характерной точки	Координаты характерных точек во Всемирной геодезической системе координат (WGS-84)		Координаты характерных точек в местной системе координат (МСК-31)	
	Северной широты	Восточной долготы	X	Y
Контур 1				
1	51.07403090	36.32854403	447867.758	1309354.927
2	51.07442231	36.32961424	447912.162	1309429.432
3	51.07398329	36.33001858	447863.648	1309458.331
4	51.07362180	36.32894368	447822.568	1309383.459
1	51.07403090	36.32854403	447867.758	1309354.927
Контур 2				
5	51.07453058	36.33062878	447925.024	1309500.396
6	51.07453564	36.33134761	447926.167	1309550.768
7	51.07408230	36.33134292	447875.730	1309551.020
8	51.07408357	36.33063616	447875.302	1309501.485
5	51.07453058	36.33062878	447925.024	1309500.396

Начальник управления государственной охраны объектов культурного наследия
Белгородской области



А.С. Чернявский