



БЕЛГОРОДСКАЯ ОБЛАСТЬ

ПРАВИТЕЛЬСТВО БЕЛГОРОДСКОЙ ОБЛАСТИ
ПОСТАНОВЛЕНИЕ

Белгород

«23» декабря 2024 г.

№ 614-ПП

Об утверждении границ зон охраны, режимов использования земель и требований к градостроительным регламентам в границах зон охраны объектов культурного наследия (памятников истории и культуры), расположенных на территории Красногвардейского района Белгородской области

В целях обеспечения сохранности историко-культурного наследия Белгородской области, в соответствии с Федеральным законом от 25 июня 2002 года № 73-ФЗ «Об объектах культурного наследия (памятниках истории и культуры) народов Российской Федерации», постановлением Правительства Российской Федерации от 12 сентября 2015 года № 972 «Об утверждении Положения о зонах охраны объектов культурного наследия (памятников истории и культуры) народов Российской Федерации и о признании утратившими силу отдельных положений нормативных правовых актов Правительства Российской Федерации», законом Белгородской области от 13 ноября 2003 года № 97 «Об объектах культурного наследия (памятниках истории и культуры) Белгородской области» Правительство Белгородской области **п о с т а н о в л я е т:**

1. Утвердить границы зон охраны, режимы использования земель и требования к градостроительным регламентам в границах зон охраны объекта культурного наследия регионального значения «Братская могила советских воинов, погибших в боях с фашистскими захватчиками в 1943 году. Захоронено 70 человек, имена установлены. Скульптура советского воина», расположенного по адресу: Белгородская область, Красногвардейский район, с. Ливенка (приложение № 1).

2. Утвердить границы зон охраны, режимы использования земель и требования к градостроительным регламентам в границах зон охраны объекта культурного наследия регионального значения «Братская могила советских воинов, погибших в боях с фашистскими захватчиками в 1943 году. Захоронено 16 человек, имена 4 человек установлены. Скульптура: Скорбящая мать с мальчиком», расположенного по адресу: Белгородская область, Красногвардейский район, с. Новохуторное, у дома культуры (приложение № 2).

3. Возмещение убытков, причиненных в связи с установлением границ зон охраны объектов культурного наследия, утвержденных в пунктах 1–2 настоящего постановления, осуществляется в соответствии с пунктами 8 и 9 статьи 57.1 Земельного кодекса Российской Федерации в сроки, установленные статьей 57.1 Земельного кодекса Российской Федерации.

4. Рекомендовать администрации Красногвардейского района Белгородской области (Руденко Г.И.) отобразить границы зон охраны, режимы использования земель и требования к градостроительным регламентам в границах зон охраны объектов культурного наследия в генеральном плане Красногвардейского района Белгородской области, правилах землепользования и застройки Красногвардейского района Белгородской области и документации по планировке территорий, а также включить в информационную систему обеспечения градостроительной деятельности Красногвардейского района Белгородской области.

5. Контроль за исполнением постановления возложить на заместителя Губернатора Белгородской области – министра образования Белгородской области Милёхина А.В.

Информацию об исполнении постановления представить к 10 февраля 2026 года.

6. Настоящее постановление вступает в силу со дня его официального опубликования.

Губернатор
Белгородской области



В.В. Гладков

Приложение № 1

УТВЕРЖДЕНЫ
постановлением Правительства
Белгородской области
от « 23 » декабря 2024 г.
№ 614-ПП

Границы зон охраны, режимы использования земель и требования к градостроительным регламентам в границах зон охраны объекта культурного наследия регионального значения «Братская могила советских воинов, погибших в боях с фашистскими захватчиками в 1943 году. Захоронено 70 человек, имена установлены. Скульптура советского воина», расположенного по адресу: Белгородская область, Красногвардейский район, с. Ливенка

1. Охранная зона объекта культурного наследия

Для объекта культурного наследия устанавливается охранная зона (далее – ОЗ), состоящая из одного участка.

1.1. Координаты поворотных точек границы ОЗ

| № поворотной точки | Координаты точек в системе координат МСК-31, м | |
|---------------------------|--|------------|
| | X | Y |
| Внешняя граница | | |
| 9 | 378449.83 | 2235771.68 |
| 10 | 378435.00 | 2235830.02 |
| 11 | 378396.18 | 2235820.19 |
| 12 | 378374.85 | 2235814.79 |
| 3 | 378399.00 | 2235758.76 |
| 14 | 378410.91 | 2235761.99 |
| 9 | 378449.83 | 2235771.68 |
| Внутренняя граница | | |
| 1 | 378424.48 | 2235784.03 |
| 2 | 378422.61 | 2235790.48 |
| 3 | 378418.85 | 2235796.85 |
| 4 | 378411.72 | 2235817.56 |
| 5 | 378402.76 | 2235814.48 |
| 6 | 378410.01 | 2235793.01 |
| 7 | 378416.39 | 2235788.68 |
| 8 | 378418.27 | 2235782.22 |
| 1 | 378424.48 | 2235784.03 |

1.2. Режим использования земель и требования к градостроительным регламентам в границах ОЗ

Разрешается:

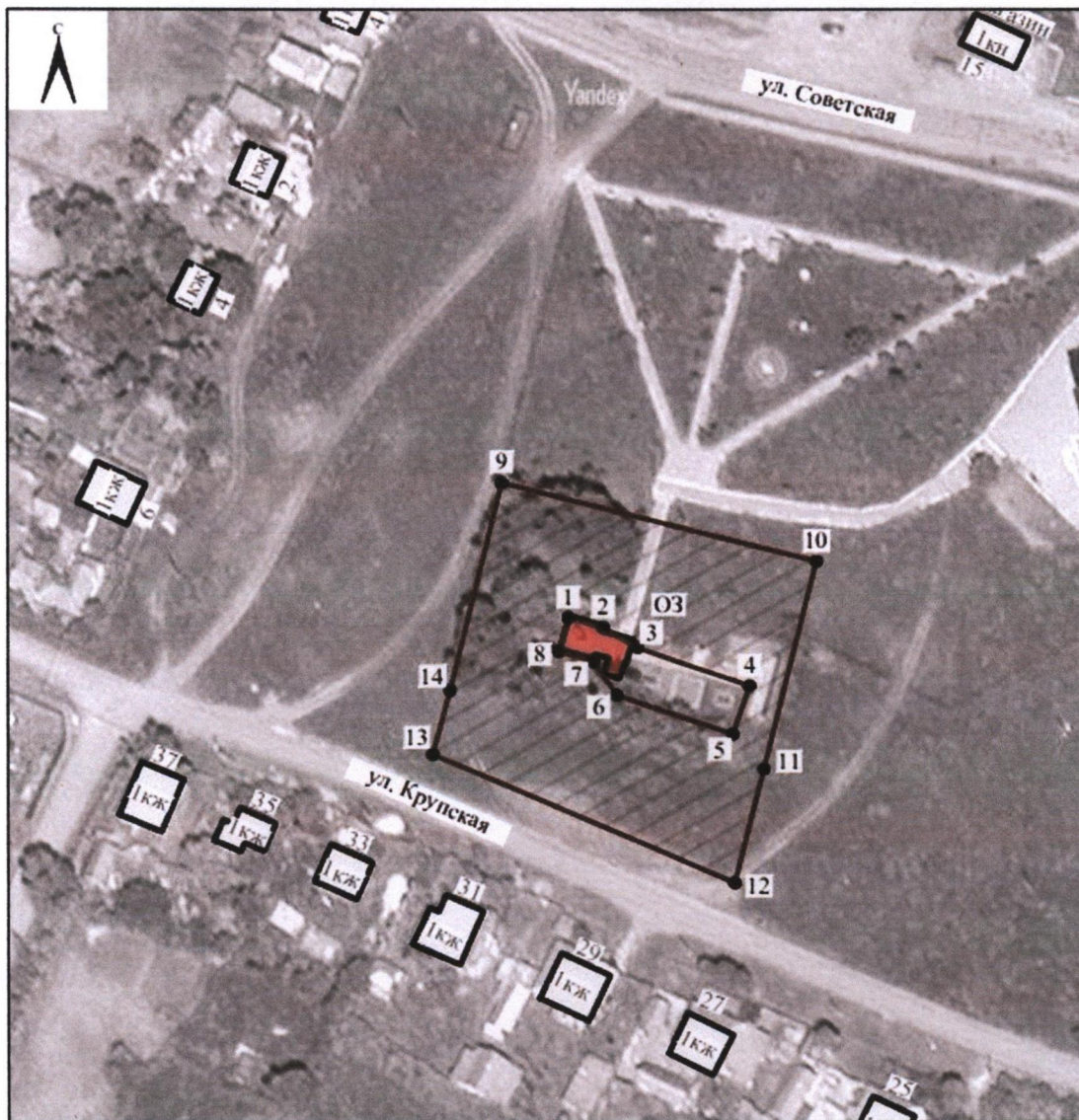
- хозяйственная деятельность, направленная на сохранение, использование и популяризацию объекта культурного наследия;
- сохранение градостроительных (планировочных, типологических, масштабных) характеристик историко-градостроительной среды;
- проведение работ по благоустройству территории: устройство, ремонт и реконструкция пешеходных дорожек с использованием в покрытии пешеходных зон натуральных материалов (камень, гранит, гравийная смесь) или имитирующих их (тротуарная плитка) с организацией водоотведения;
- размещение малых архитектурных форм (скамеек, урн, вазонов и т.д.);
- устройство пандусов и других приспособлений, обеспечивающих передвижение маломобильных групп населения;
- установка отдельно стоящего оборудования уличного освещения;
- организация ночной подсветки объекта культурного наследия на основании специальных проектов;
- озеленение, не нарушающее условия визуального восприятия объекта культурного наследия (разбивка газонов и цветников, посадка кустарников и деревьев);
- размещение временных элементов информационно-декоративного оформления событийного характера (мобильные информационные конструкции), включая праздничное оформление, указателей расположения туристских ресурсов и социальных объектов;
- размещение памятных знаков, иной историко-культурной информации, мемориальной скульптуры, кенотафов;
- строительство (прокладка), капитальный ремонт и реконструкция инженерных коммуникаций подземным способом с восстановлением нарушенных поверхностей;
- проведение мероприятий, направленных на обеспечение экологической и пожарной безопасности;
- осуществление деятельности по популяризации объекта культурного наследия, в том числе деятельности, направленной на развитие культурно-познавательного туризма.

Запрещается:





- строительство объектов капитального строительства и возведение некапитальных строений, за исключением строительных работ, направленных на сохранение и восстановление (регенерацию) историко-градостроительной среды объекта культурного наследия;
- размещение взрывоопасных и пожароопасных объектов, объектов с динамическим воздействием;
- использование строительных технологий, создающих динамические нагрузки и оказывающих негативное воздействие на объект культурного наследия;
- высадка кустарниковой и древесной растительности, закрывающей обзор объекта культурного наследия;

- строительство (прокладка), капитальный ремонт, реконструкция инженерных коммуникаций наземным, надземным, совмещенным способами;
- установка глухих ограждений, кроме временных, необходимых для проведения работ по сохранению объекта культурного наследия, ремонта и реконструкции инженерных коммуникаций и объектов благоустройства;
- размещение автопарковок, автостоянок;
- размещение всех видов наружной рекламы, за исключением надписей и обозначений, содержащих информацию об объекте культурного наследия, а также праздничного и событийного оформления;
- организация стоков ливневых, талых и загрязненных вод в сторону территории объекта культурного наследия;
- изменение рельефа местности;
- загрязнение почв, замусоривание территории, размещение свалок мусора, снега;
- установка оборудования линейных объектов, вышек сотовой связи.

2. Схема границ зон охраны объекта культурного наследия регионального значения «Братская могила советских воинов, погибших в боях с фашистскими захватчиками в 1943 году. Захоронено 70 человек, имена установлены. Скульптура советского воина», расположенного по адресу: Белгородская область, Красногвардейский район, с. Ливенка



Условные обозначения

-  Объект культурного наследия
-  Территория объекта культурного наследия
-  Охранная зона объекта культурного наследия (ОЗ)
-  Поворотные точки границ зон охраны объекта культурного наследия



Приложение № 2

УТВЕРЖДЕНЫ
постановлением Правительства
Белгородской области
от « 23 » декабря 2024 г.
№ 614-пп

Границы зон охраны, режимы использования земель и требования к градостроительным регламентам в границах зон охраны объекта культурного наследия регионального значения «Братская могила советских воинов, погибших в боях с фашистскими захватчиками в 1943 году. Захоронено 16 человек, имена 4 человек установлены. Скульптура: Скорбящая мать с мальчиком», расположенного по адресу: Белгородская область, Красногвардейский район, с. Новохуторное, у дома культуры

1. Охранная зона объекта культурного наследия

Для объекта культурного наследия устанавливается охранная зона (далее – ОЗ), состоящая из одного участка.

1.1. Координаты поворотных точек границы охранной зоны (ОЗ)

| № поворотной точки | Координаты точек в системе координат МСК-31, м | |
|---------------------------|--|------------|
| | X | Y |
| Внутренняя граница | | |
| 1 | 390393.45 | 2230011.29 |
| 2 | 390401.55 | 2230020.85 |
| 3 | 390392.12 | 2230028.84 |
| 4 | 390383.82 | 2230019.21 |
| 5 | 390385.43 | 2230017.69 |
| 6 | 390381.71 | 2230012.63 |
| 7 | 390387.46 | 2230007.87 |
| 8 | 390391.93 | 2230012.56 |
| 1 | 390393.45 | 2230011.29 |
| Внешняя граница | | |
| 9 | 390415.57 | 2229985.40 |
| 10 | 390410.70 | 2229995.28 |
| 11 | 390428.58 | 2230003.74 |
| 12 | 390406.67 | 2230028.08 |
| 13 | 390364.84 | 2230056.37 |
| 14 | 390357.48 | 2230057.54 |
| 15 | 390349.68 | 2230052.88 |
| 16 | 390366.81 | 2230023.94 |
| 17 | 390336.93 | 2230006.30 |
| 18 | 390377.14 | 2229964.61 |
| 9 | 390415.57 | 2229985.40 |

1.2. Режим использования земель и требования к градостроительным регламентам в границах охранной зоны (ОЗ)

Разрешается:

- применение специальных мер, направленных на сохранение и восстановление (регенерацию) историко-градостроительной и (или) природной среды объекта культурного наследия (восстановление, воссоздание, восполнение частично или полностью утраченных элементов и (или) характеристик историко-градостроительной и (или) природной среды);

- хозяйственная деятельность, направленная на сохранение, использование и популяризацию объекта культурного наследия в рамках основных и вспомогательных видов разрешенного использования, установленных правилами землепользования и застройки;

- благоустройство территории с использованием в покрытии площадок, тротуаров традиционных (камень, гранит) или имитирующих натуральные материалов однотонных оттенков при условии обеспечения визуального восприятия объекта культурного наследия в его историко-градостроительной и природной среде;

- проведение мероприятий, направленных на обеспечение пожарной и экологической безопасности;

- реконструкция и капитальный ремонт линейных объектов;

- организация пешеходных и велосипедных дорожек;

- проведение работ по озеленению территории: высадка кустарников, разбивка газонов, цветников, санитарные рубки (кроме посадки деревьев);

- возведение временных ограждений участков производства работ, разрешенных в ОЗ;

- строительство временных некапитальных строений и сооружений, устанавливаемых на период проведения работ по сохранению объекта культурного наследия, а также на период применения специальных мер, направленных на сохранение и восстановление (регенерацию) историко-градостроительной среды;

- временное размещение нестационарных торговых объектов в рамках проведения культурно-массовых мероприятий, согласованных в установленном законом порядке;

- размещение временных элементов информационно-декоративного оформления событийного характера (мобильные информационные конструкции), включая праздничное оформление, по согласованию с государственным органом охраны объектов культурного наследия.

Запрещается:

- размещение объектов, являющихся источниками повышенной пожаро- и взрывоопасности;

- строительство объектов капитального строительства, за исключением применения специальных мер, направленных на сохранение и восстановление (регенерацию) историко-градостроительной и (или) природной среды объекта культурного наследия (восстановление, воссоздание, восполнение частично или полностью утраченных элементов и (или) характеристик историко-градостроительной и (или) природной среды);

- использование строительных технологий, создающих динамические нагрузки на объект культурного наследия;

- возведение ограждений (кроме временных ограждений участков производства работ, разрешенных в охранной зоне) вне мероприятий, за исключением случаев, предусмотренных требованиями настоящего подраздела, а также современных сплошных (глухих) ограждений из неисторических строительных материалов (профилированный металлический лист, пеноблок, силикатный кирпич и др.), затрудняющих восприятие объекта культурного наследия в его историческом и ландшафтном окружении;

- установка рекламных конструкций, щитов, баннеров, растяжек в зоне видимости объекта культурного наследия;

- строительство некапитальных строений и сооружений, кроме временных, устанавливаемых на период проведения работ по сохранению объекта культурного наследия, а также на период применения специальных мер, направленных на сохранение и восстановление (регенерацию) историко-градостроительной среды;

- размещение телевизионных и радиоантенн, базовых станций сотовой связи;

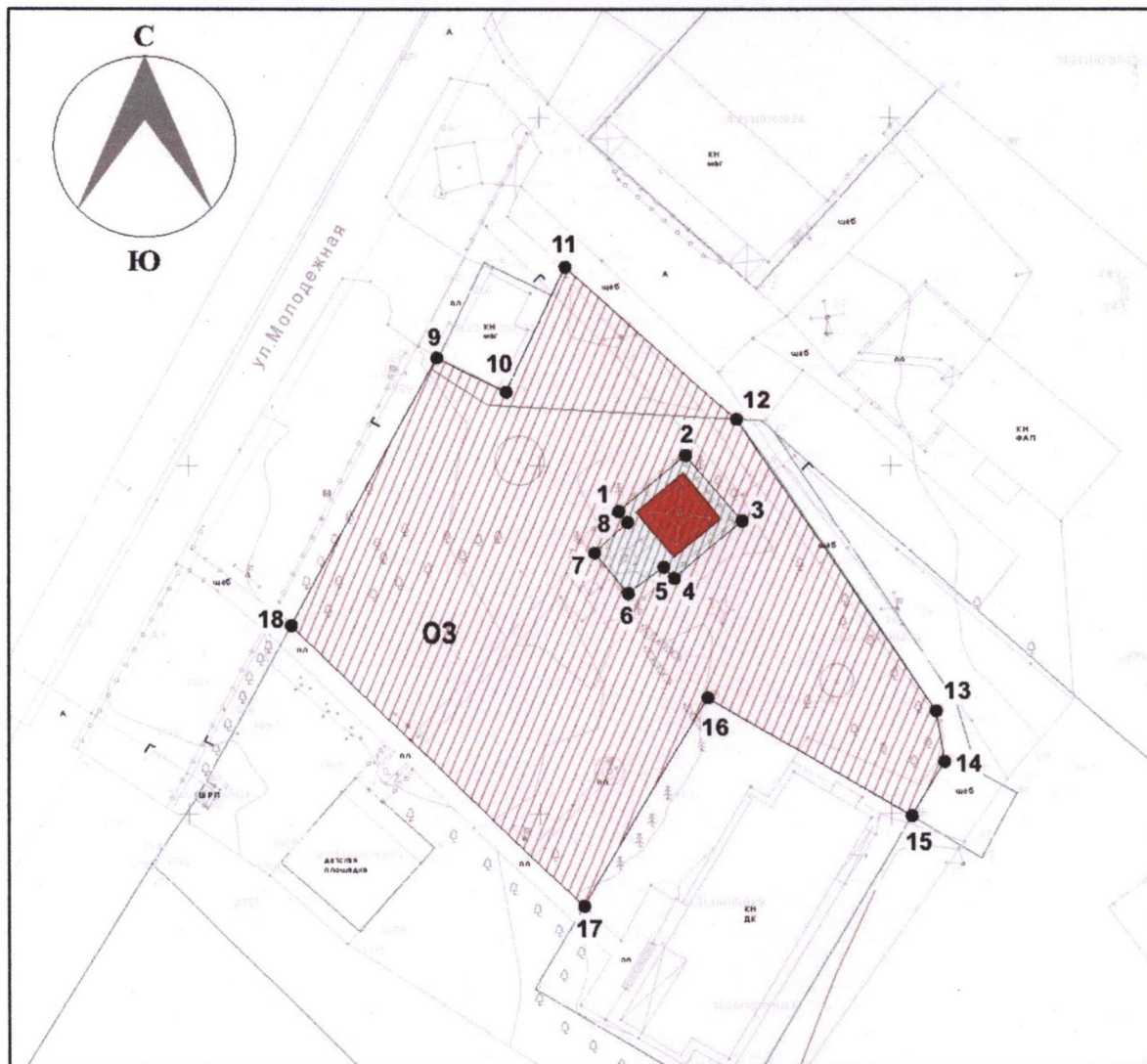
- размещение нестационарных торговых объектов, за исключением случаев их временного размещения в рамках проведения культурно-массовых мероприятий, согласованных в установленном законом порядке;

- проведение земляных, ремонтных работ, работ по реконструкции объектов капитального строительства и иных работ без осуществления предусмотренных законом мер по обеспечению сохранности объекта культурного наследия, включенного в единый государственный реестр объектов культурного наследия народов Российской Федерации, выявленных объектов культурного наследия, объектов, обладающих признаками объекта культурного наследия;



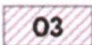

- проведение земляных и иных работ без соответствующего заключения историко-культурной экспертизы земельного участка, проводимой в случаях, предусмотренных действующим законодательством;

- устройство мест для сбора мусора.

2. Схема границ зон охраны объекта культурного наследия регионального значения «Братская могила советских воинов, погибших в боях с фашистскими захватчиками в 1943 году. Захоронено 16 человек, имена 4 человек установлены. Скульптура: Скорбящая мать с мальчиком», расположенного по адресу: Белгородская область, Красногвардейский район, с. Новохуторное, у дома культуры



Условные обозначения

-  Объект культурного наследия
-  ТОКН Территория объекта культурного наследия
-  03 Охранная зона объекта культурного наследия (ОЗ)
-  1 Поворотные точки границ зон охраны объекта культурного наследия

