



БЕЛГОРОДСКАЯ ОБЛАСТЬ

ПРАВИТЕЛЬСТВО БЕЛГОРОДСКОЙ ОБЛАСТИ

ПОСТАНОВЛЕНИЕ

Белгород

«19» августа 2024 г.

№ 388-ПП

Об утверждении границ зон охраны, режимов использования земель и требований к градостроительным регламентам в границах зон охраны объектов культурного наследия (памятников истории и культуры), расположенных на территории Волоконовского района

В целях обеспечения сохранности историко-культурного наследия Белгородской области, в соответствии с Федеральным законом от 25 июня 2002 года № 73-ФЗ «Об объектах культурного наследия (памятниках истории и культуры) народов Российской Федерации», постановлением Правительства Российской Федерации от 12 сентября 2015 года № 972 «Об утверждении Положения о зонах охраны объектов культурного наследия (памятников истории и культуры) народов Российской Федерации и о признании утратившими силу отдельных положений нормативных правовых актов Правительства Российской Федерации», законом Белгородской области от 13 ноября 2003 года № 97 «Об объектах культурного наследия (памятниках истории и культуры) Белгородской области» Правительство Белгородской области **п о с т а н о в л я е т:**

1. Утвердить границы зон охраны, режимы использования земель и требования к градостроительным регламентам в границах зон охраны объекта культурного наследия регионального значения «Храм Святителя Николая», расположенного по адресу: Белгородская область, Волоконовский район, с. Тишанка, ул. Парковая, 4 (приложение № 1).

2. Утвердить границы зон охраны, режимы использования земель и требования к градостроительным регламентам в границах зон охраны объекта культурного наследия регионального значения «Памятник воинам-землякам, погибшим в боях с фашистскими захватчиками», расположенного по адресу: Белгородская область, Волоконовский район, с. Покровка, ул. Центральная (приложение № 2).

3. Возмещение убытков, причиненных в связи с установлением границ зон охраны объектов культурного наследия, утвержденных в пунктах 1 – 2 настоящего постановления, осуществляется в соответствии с пунктами 8 и 9 статьи 57.1

Земельного кодекса Российской Федерации в сроки, установленные статьей 57.1 Земельного кодекса Российской Федерации.

4. Рекомендовать администрации Волоконовского района (Бикетов С.И.) отобразить границы зон охраны, режимы использования земель и требования к градостроительным регламентам в границах зон охраны объектов культурного наследия в генеральном плане Волоконовского района, правилах землепользования и застройки Волоконовского района и документации по планировке территорий, а также включить в информационную систему обеспечения градостроительной деятельности Волоконовского района.

5. Контроль за исполнением постановления возложить на заместителя Губернатора Белгородской области – министра образования Белгородской области Милёхина А.В.

Информацию об исполнении постановления представить к 27 ноября 2025 года.

6. Настоящее постановление вступает в силу со дня его официального опубликования.

Губернатор
Белгородской области



В.В. Гладков

Приложение № 1

УТВЕРЖДЕНЫ
постановлением Правительства
Белгородской области
от « 19 » августа 2024 г.
№ 388-пп

Границы зон охраны, режимы использования земель и требования к градостроительным регламентам в границах зон охраны объекта культурного наследия регионального значения «Храм Святителя Николая», расположенного по адресу: Белгородская область, Волоконовский район, с. Тишанка, ул. Парковая, 4

1. Охранная зона объекта культурного наследия

Для объекта культурного наследия устанавливается охранная зона (далее – ОЗ), состоящая из одного участка.

1.1. Координаты поворотных точек границы участка ОЗ

№ поворотной точки	Координаты точек в системе координат МСК-31, м	
	X	Y
Внешняя граница		
1	373039.84	2180284.45
2	373026.21	2180318.31
3	372989.55	2180409.40
4	372990.48	2180424.08
5	372974.81	2180447.12
6	372924.88	2180515.29
7	372923.29	2180549.37
8	372893.10	2180526.06
9	372876.57	2180512.11
10	372847.84	2180494.79
11	372834.08	2180513.25
12	372832.83	2180514.93
13	372806.46	2180500.35
14	372821.59	2180478.49
15	372836.88	2180471.25
16	372859.08	2180400.70
17	372919.57	2180406.58
18	372922.52	2180339.08
19	372935.75	2180338.55
20	372937.18	2180330.05
21	372937.18	2180312.80
22	372934.70	2180298.72
23	372936.49	2180267.46
24	372992.09	2180265.89

№ поворотной точки	Координаты точек в системе координат МСК-31, м	
	X	Y
25	373031.85	2180278.86
1	373039.84	2180284.45
Внутренняя граница		
26	372978.98	2180348.84
27	372979.26	2180364.35
28	372979.48	2180376.13
29	372979.85	2180396.97
30	372940.98	2180399.42
31	372940.03	2180352.52
32	372939.96	2180348.80
33	372953.31	2180348.81
34	372957.51	2180348.82
35	372961.62	2180348.82
26	372978.98	2180348.84

1.2. Режим использования земель и требования к градостроительным регламентам в границах участка ОЗ

Разрешается:

- проведение земляных, хозяйственных и иных работ, не ухудшающих условий сохранности и восприятия объекта культурного наследия, в порядке, установленном законодательством Российской Федерации в области государственной охраны объектов культурного наследия;

- регенерация (восстановление) историко-градостроительной среды при наличии научных данных;

- проведение работ по благоустройству территории:

озеленение – разбивка газонов, клумб и цветников, посадка кустарников и деревьев при условии обеспечения визуального восприятия объекта культурного наследия;

установка антивандального уличного оборудования (скамьи, урны);

использование в покрытии пешеходных зон натуральных материалов (камень, гранит, гравийная смесь) или имитирующих их (тротуарная плитка) с организацией водоотведения;

устройство пандусов и других приспособлений, обеспечивающих передвижение маломобильных групп населения;

- устройство и реконструкция уличного освещения;

- размещение временных элементов информационно-декоративного оформления событийного характера (мобильные информационные конструкции), включая праздничное оформление, указателей расположения туристских ресурсов и социальных объектов;

- размещение памятников, памятных знаков, иной историко-культурной информации;

- ремонт и реконструкция существующих элементов улично-дорожной сети;

- прокладка, ремонт, реконструкция инженерных коммуникаций (теплотрасс, магистральных газо- и водопроводов, электрокабелей) подземным способом с восстановлением нарушенных поверхностей;

- проведение мероприятий, направленных на обеспечение экологической и пожарной безопасности объекта культурного наследия;
- устройство сооружений водоотведения ливневых и талых вод от территории объекта культурного наследия;
- сохранение и организация проездов, проходов, открытых парковок, необходимых для обеспечения функционирования объекта культурного наследия;
- осуществление деятельности по популяризации объектов культурного наследия, в том числе деятельности, направленной на развитие культурно-познавательного туризма.

Запрещается:

- строительство объектов капитального строительства, за исключением применения специальных мер, направленных на сохранение и восстановление (регенерацию) историко-градостроительной и (или) природной среды объекта культурного наследия (восстановление, воссоздание, восполнение частично или полностью утраченных элементов и (или) характеристик историко-градостроительной и (или) природной среды);
- организация стоков ливневых, талых и загрязненных вод на территорию объекта культурного наследия;
- размещение взрывоопасных и пожароопасных объектов, объектов с динамическим воздействием;
- размещение рекламы;
- применение технологий, оказывающих динамические воздействия на грунты, создающих вибрационные нагрузки при проведении земляных, хозяйственных и иных работ;
- прокладка инженерных коммуникаций наземным и надземным способами, кроме временных коммуникаций, необходимых для проведения работ по сохранению объекта культурного наследия;
- применение глухих ограждений, за исключением временных ограждений для производства земляных, хозяйственных, ремонтных и иных работ, ярких и контрастирующих цветовых решений ограждений.

2. Зона регулирования застройки и хозяйственной деятельности объекта культурного наследия

Для объекта культурного наследия устанавливается зона регулирования застройки и хозяйственной деятельности (далее – ЗРЗ), состоящая из трех участков: ЗРЗ участок 1, ЗРЗ участок 2, ЗРЗ участок 3.

2.1. Координаты поворотных точек границы участка ЗРЗ-1

№ поворотной точки	Координаты точек в системе координат МСК-31, м	
	X	Y
ЗРЗ участок 1		
23	372936.49	2180267.46
22	372934.70	2180298.72
21	372937.18	2180312.80
20	372937.18	2180330.05
19	372935.75	2180338.55

№ поворотной точки	Координаты точек в системе координат МСК-31, м	
	X	Y
18	372922.52	2180339.08
36	372886.19	2180339.21
37	372886.26	2180306.11
38	372895.98	2180266.53
23	372936.49	2180267.46
ЗРЗ участок 2		
39	373072.86	2180336.15
40	373035.76	2180443.66
41	373008.15	2180504.94
42	372991.48	2180530.68
43	372974.07	2180518.19
44	372940.56	2180493.88
5	372974.81	2180447.12
4	372990.48	2180424.08
3	372989.55	2180409.40
2	373026.21	2180318.31
39	373072.86	2180336.15
ЗРЗ участок 3		
10	372847.84	2180494.79
9	372876.57	2180512.11
8	372893.10	2180526.06
7	372923.29	2180549.37
45	372909.89	2180567.77
11	372834.08	2180513.25
10	372847.84	2180494.79

2.2. Особый режим использования земель и требования к градостроительным регламентам в границах участка ЗРЗ

Разрешается:

- строительство, реконструкция, капитальный ремонт объектов капитального строительства с учетом дополнительных специальных требований настоящего подраздела;

- капитальный ремонт и реконструкция объектов капитального строительства в существующих объемно-планировочных параметрах, либо без превышения предельных параметров разрешенного строительства и реконструкции, установленных настоящими требованиями;

- снос (демонтаж) объектов капитального строительства и некапитальных строений, не представляющих историко-культурной ценности;

- снижение диссонирующего влияния зданий и сооружений путем использования в отделке фасадов традиционных или имитирующих натуральные отделочных материалов с использованием неярких оттенков;

- благоустройство территории:

размещение малых архитектурных форм (скамеек, урн и т.д.);

устройство пандусов и других приспособлений, обеспечивающих передвижение маломобильных групп населения;

озеленение территории (деревья, кустарники, газоны, клумбы, цветники),

не нарушающее условия визуального восприятия объекта культурного наследия;

- проведение работ по ремонту тротуаров, проездов;
- установка отдельно стоящего осветительного оборудования;
- организация открытых парковок и стоянок автотранспорта;
- установка отдельно стоящих средств наружной рекламы и информации: рекламных конструкций и информационных указателей габаритами не более 1,2 метров × 0,8 метров;
- строительной сетки с информацией об объекте строительства, ремонта, реконструкции;
- элементов информационно-декоративного оформления событийного характера (мобильные информационные конструкции), включая праздничное оформление;
- прокладка, капитальный ремонт и реконструкция объектов инженерной инфраструктуры;
- проведение мероприятий, направленных на обеспечение экологической и пожарной безопасности.

Дополнительные специальные требования:

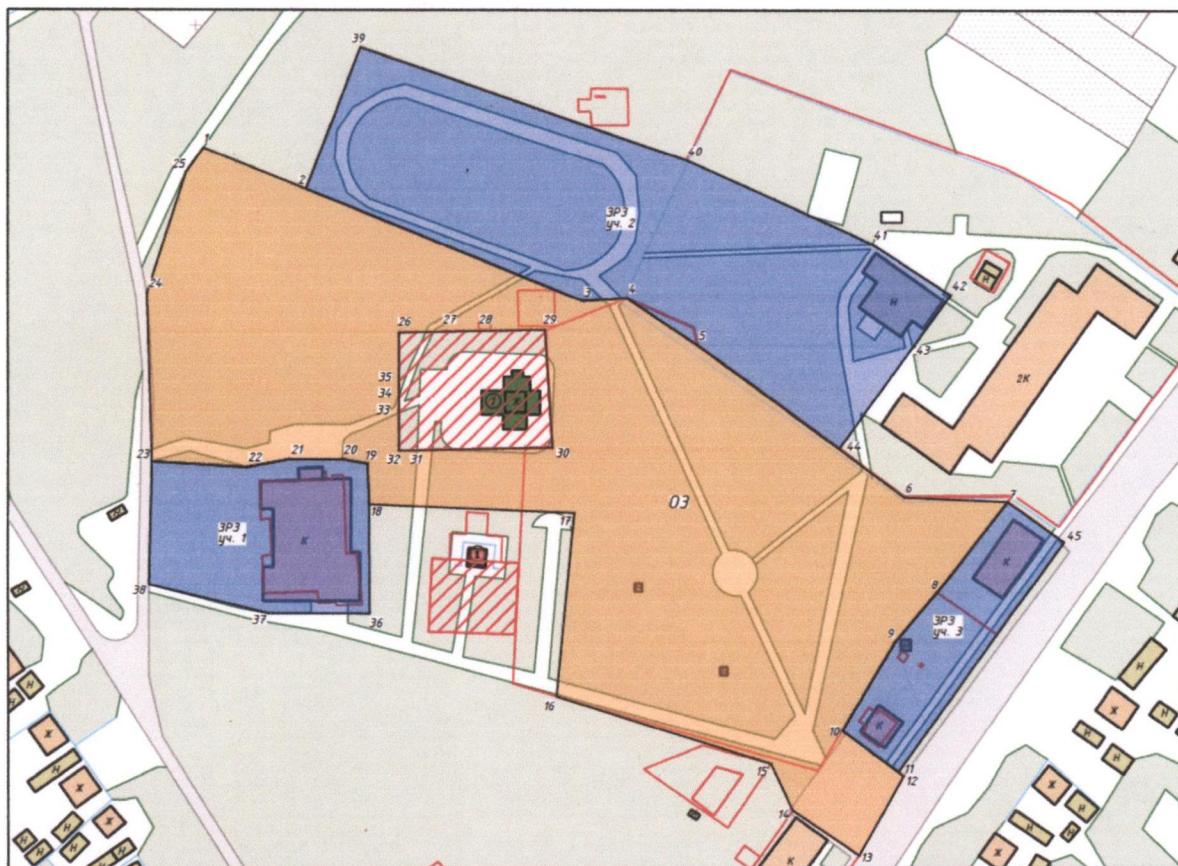
- строительство объектов капитального строительства до 8 метров от существующей поверхности земли до конька кровли, форма крыши – двускатная, вальмовая, угол наклона крыши – не более 35 градусов.

Запрещается:

- осуществление хозяйственной деятельности, причиняющей вред объекту культурного наследия, в том числе ведущей к нарушению гидрологического режима территории, создающей вибрационные нагрузки и динамическое воздействие на грунты, оказывающие негативное воздействие на объект культурного наследия;
- при строительстве, ремонте и реконструкции объектов капитального строительства применение в оформлении зданий, а также их частей конструкций и материалов, оказывающих негативное визуальное влияние на объект культурного наследия:

- ярких и блестящих кровельных материалов;
- ярких и контрастирующих цветовых решений фасадов;
- остекленных поверхностей площадью более 30 процентов от площади фасада;
- размещение на фасадах зданий вывесок размерами более 0,6 метров × 2 метров, информационных и рекламных объявлений размерами более 0,6 метров × 0,8 метров;
- размещение взрывопожароопасных объектов;
- размещение информационных стендов с размерами более 0,6 метров × 0,8 метров и высотой от уровня земли более 2 метров;
- строительство (прокладка), реконструкция инженерных коммуникаций (теплотрасс, газо- и водопроводов, электрокабелей) надземным способом и по фасадам зданий.

**3. Схема границ зон охраны объекта культурного наследия
регионального значения «Храм Святителя Николая», расположенного
по адресу: Белгородская область, Волоконовский район, с. Тишанка,
ул. Парковая, 4**



Условные обозначения

Объект культурного наследия

Территория объекта культурного наследия

Охранная зона объекта культурного наследия (ОЗ)

Зона регулирования застройки и хозяйственной деятельности
объекта культурного наследия (ЗРЗ)

1 Поворотные точки границ зон охраны объекта культурного наследия

Экспликация:

1. Братская могила советских воинов, погибших в боях с фашистскими захватчиками в 1943 году. Захоронено 42 человека, установлены имена 16 человек. Скульптура советского воина (с. Тишанка, ул. Парковая, 4а)



Приложение № 2

УТВЕРЖДЕНЫ
 постановлением Правительства
 Белгородской области
 от « 19 » августа 2024 г.
 № 388-пп

Границы зон охраны, режимы использования земель и требования к градостроительным регламентам в границах зон охраны объекта культурного наследия регионального значения «Памятник воинам-землякам, погибшим в боях с фашистскими захватчиками», расположенного по адресу: Белгородская область, Волоконовский район, с. Покровка, ул. Центральная

1. Охранная зона объекта культурного наследия

Для объекта культурного наследия устанавливается охранная зона (далее – ОЗ), состоящая из одного участка.

1.1. Координаты поворотных точек границы участка ОЗ

№ поворотной точки	Координаты точек в системе координат МСК-31, м	
	X	Y
Внутренняя граница		
1	384667.74	2215346.44
2	384652.66	2215415.67
3	384618.28	2215407.04
4	384638.33	2215339.93
1	384667.74	2215346.44
Внешняя граница		
5	384682.50	2215322.65
6	384664.73	2215404.89
7	384661.30	2215421.20
8	384552.34	2215396.48
9	384563.47	2215365.78
10	384606.33	2215374.83
11	384620.29	2215309.12
12	384628.83	2215311.12
13	384665.44	2215319.17
5	384682.50	2215322.65

1.2. Режим использования земель и требования к градостроительным регламентам в границах участка ОЗ.

Разрешается:

- хозяйственная деятельность, направленная на сохранение, использование и популяризацию объекта культурного наследия;

- регенерация (восстановление) историко-градостроительной среды при наличии научных данных;

- ремонт, реконструкция объектов капитального строительства без увеличения их объемно-пространственных характеристик;

- снос (демонтаж) объектов капитального строительства и некапитальных строений, не представляющих историко-культурной ценности;

- размещение памятных знаков, информационных стендов и иной историко-культурной информации, мемориальной скульптуры, кенотафов;

- благоустройство и озеленение территории:

- устройство новых, ремонт и реконструкция существующих пешеходных дорожек с использованием в покрытии пешеходных площадок, тротуаров традиционных (камень, гранит, гравийная смесь) или имитирующих натуральные материалы;

- размещение малых архитектурных форм (скамеек, урн и т.д.) и отдельно стоящего оборудования освещения, отвечающих характеристикам исторической среды;

- устройство пандусов и других приспособлений, обеспечивающих передвижение маломобильных групп населения;

- озеленение территории и размещение элементов озеленения, не препятствующих визуальному восприятию объекта культурного наследия;

- упорядочение зеленых насаждений с санитарной вырубкой и посадкой ценных пород деревьев;

- работы по уходу за произрастающими на территории зелеными насаждениями;

- работы по содержанию и уборке территории, в том числе уборка отходов от санитарной вырубки;

- установка оборудования освещения, отвечающего характеристикам историко-градостроительной и природной среды;

- размещение временных элементов информационно-декоративного оформления событийного характера, включая праздничное оформление, а также временных строительных ограждающих конструкций;

- капитальный ремонт и реконструкция существующих объектов инженерной инфраструктуры при условии обеспечения сохранности объекта культурного наследия при проведении указанных работ;

- проведение мероприятий, направленных на обеспечение пожарной и экологической безопасности;

- строительство (прокладка), капитальный ремонт и реконструкция инженерных коммуникаций подземным способом с восстановлением нарушенных поверхностей.

Запрещается:

- строительство объектов капитального строительства и некапитальных строений, за исключением применения специальных мер, направленных на сохранение и восстановление (регенерацию) историко-градостроительной и (или) природной среды объекта культурного наследия (восстановление, воссоздание, восполнение частично или полностью утраченных элементов и (или) характеристик историко-градостроительной и (или) природной среды);

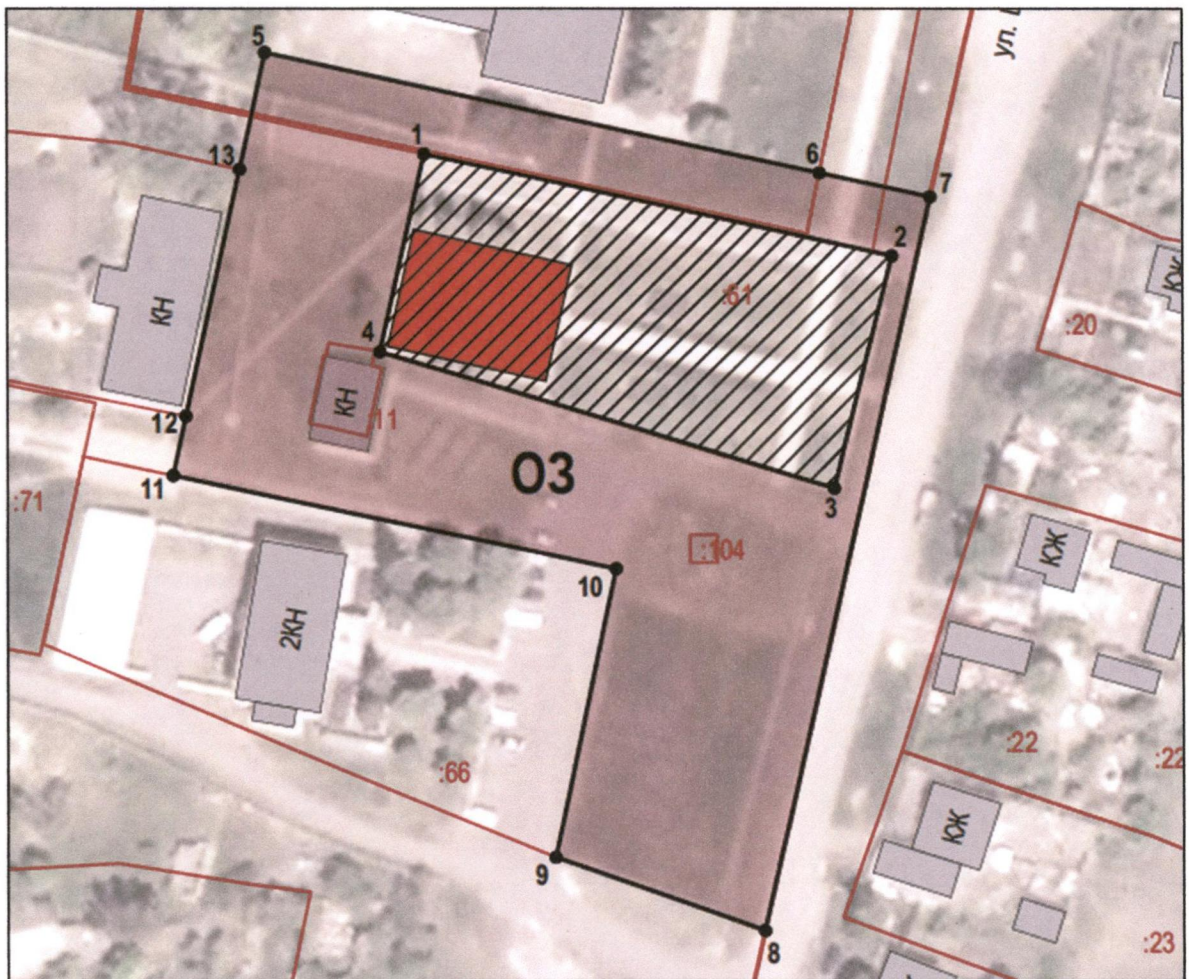
- при ремонте и реконструкции объектов капитального строительства и некапитальных строений:

- увеличение высоты и габаритов в плане;





применение в оформлении строений, а также их частей конструкций и материалов, оказывающих негативное визуальное влияние на объект культурного наследия:

- ярких и блестящих кровельных материалов;
- ярких и контрастирующих цветовых решений фасадов;
- нетрадиционных материалов отделки фасадов (сайдинг, пластик, навесные вентилируемые фасады);
- размещение взрывопожароопасных объектов, объектов с динамическим воздействием;
- использование строительных технологий, создающих динамические нагрузки и оказывающих негативное воздействие на объект культурного наследия;
- возведение временных построек, киосков, навесов, нестационарных торговых объектов;
- установка рекламных конструкций, щитов, баннеров, растяжек в зоне видимости объекта культурного наследия;
- прокладка инженерных коммуникаций (теплотрасс, газопроводов, электрокабелей и т.д.) наземным и надземным способами;
- устройство глухих ограждений, за исключением временных ограждений для производства земляных, хозяйственных, ремонтных и иных работ, ярких и контрастирующих цветовых решений ограждений;
- высадка кустарниковой и древесной растительности, закрывающей обзор объекта культурного наследия;
- размещение свалок мусора, снега;
- установка оборудования линейных объектов, вышек сотовой связи.

2. Схема границ зон охраны объекта культурного наследия регионального значения «Памятник воинам-землякам, погибшим в боях с фашистскими захватчиками», расположенного по адресу: Белгородская область, Волоконовский район, с. Покровка, ул. Центральная



Условные обозначения

-  Объект культурного наследия
-  Территория объекта культурного наследия
-  Охранная зона объекта культурного наследия (ОЗ)
-  1 Поворотные точки границ зон охраны объекта культурного наследия

