



БЕЛГОРОДСКАЯ ОБЛАСТЬ

ПРАВИТЕЛЬСТВО БЕЛГОРОДСКОЙ ОБЛАСТИ
ПОСТАНОВЛЕНИЕ

« 05 » декабря 20 23 г.

Белгород

№ 685-ПП

Об утверждении границ зон охраны, режимов использования земель и требований к градостроительным регламентам в границах зон охраны объектов культурного наследия (памятников истории и культуры), расположенных на территории Чернянского района

В целях обеспечения сохранности историко-культурного наследия Белгородской области, в соответствии с Федеральным законом от 25 июня 2002 года № 73-ФЗ «Об объектах культурного наследия (памятниках истории и культуры) народов Российской Федерации», постановлением Правительства Российской Федерации от 12 сентября 2015 года № 972 «Об утверждении Положения о зонах охраны объектов культурного наследия (памятников истории и культуры) народов Российской Федерации и о признании утратившими силу отдельных положений нормативных правовых актов Правительства Российской Федерации», законом Белгородской области от 13 ноября 2003 года № 97 «Об объектах культурного наследия (памятниках истории и культуры) Белгородской области» Правительство Белгородской области **п о с т а н о в л я е т**:

1. Утвердить границы зон охраны, режимы использования земель и требования к градостроительным регламентам в границах зон охраны объекта культурного наследия регионального значения «Братская могила советских воинов, погибших в боях с фашистскими захватчиками в 1943 году. Захоронено 364 человека, имена 47 человек установлены. Скульптура советского воина», расположенного по адресу: Белгородская область, Чернянский район, п. Чернянка, ул. Первомайская (приложение № 1).

2. Утвердить границы зон охраны, режимы использования земель и требования к градостроительным регламентам в границах зон охраны объекта культурного наследия регионального значения «Братская могила советских воинов, погибших в боях с фашистскими захватчиками в 1943 году. Захоронено 60 человек, имена не установлены. Скульптура советского воина», расположенного по адресу: Белгородская область, Чернянский район, с. Новоречье, ул. Центральная (приложение № 2).

3. Утвердить границы зон охраны, режимы использования земель и требования к градостроительным регламентам в границах зон охраны объекта культурного наследия регионального значения «Братская могила советских воинов, погибших

в боях с фашистскими захватчиками в 1943 году. Захоронено 10 человек, имя одного человека установлено. Скульптура советского воина», расположенного по адресу: Белгородская область, Чернянский район, с. Проточное, ул. Майская (приложение № 3).

4. Утвердить границы зон охраны, режимы использования земель и требования к градостроительным регламентам в границах зон охраны объекта культурного наследия регионального значения «Братская могила советских воинов, погибших в боях с фашистскими захватчиками в 1943 году. Захоронено 8 человек, имена не установлены. Скульптура советского воина», расположенного по адресу: Белгородская область, Чернянский район, с. Лубяное-Первое, ул. Школьная (приложение № 4).

5. Утвердить границы зон охраны, режимы использования земель и требования к градостроительным регламентам в границах зон охраны объекта культурного наследия регионального значения «Братская могила советских воинов, погибших в боях с фашистскими захватчиками в 1943 году. Захоронено 20 человек, имя 1 человека установлено. Обелиск», расположенного по адресу: Белгородская область, Чернянский район, с. Кочегуры, ул. Центральная (приложение № 5).

6. Возмещение убытков, причиненных в связи с установлением границ зон охраны объектов культурного наследия, утвержденных в пунктах 1 – 5 настоящего постановления, осуществляется в соответствии с пунктами 8 и 9 статьи 57.1 Земельного кодекса Российской Федерации в сроки, установленные статьей 57.1 Земельного кодекса Российской Федерации.

7. Рекомендовать администрации Чернянского района (Круглякова Т.П.) обеспечить отображение границ зон охраны, режимы использования земель и требования к градостроительным регламентам в границах зон охраны объектов культурного наследия в генеральном плане Чернянского района, правилах землепользования и застройки Чернянского района и документации по планировке территорий, а также включить в информационную систему обеспечения градостроительной деятельности Чернянского района.

8. Контроль за исполнением постановления возложить на заместителя Губернатора Белгородской области – министра образования Белгородской области Милёхина А.В.

Информацию об исполнении постановления представить к 28 ноября 2025 года.

9. Настоящее постановление вступает в силу со дня его официального опубликования.

Губернатор
Белгородской области



В.В. Гладков

Приложение № 1

УТВЕРЖДЕНЫ
постановлением Правительства
Белгородской области
от « 05 » декабря 2023 г.
№ 685-ПП

**Границы зон охраны, режимы использования земель
и требования к градостроительным регламентам в границах зон охраны объекта
культурного наследия регионального значения «Братская могила советских
воинов, погибших в боях с фашистскими захватчиками в 1943 году. Захоронено
364 человека, имена 47 человек установлены. Скульптура советского воина»,
расположенного по адресу: Белгородская область, Чернянский район,
п. Чернянка, ул. Первомайская**

1. Охранная зона объекта культурного наследия

Для объекта культурного наследия устанавливается охранная зона (далее – ОЗ), состоящая из одного участка.

1.1. Описание границ участка ОЗ

Граница участка ОЗ представляет собой участок, проходящий по часовой стрелке следующим образом: от точки 1 в северо-восточном направлении к точке 2 и далее в общем северо-восточном направлении по границе земельного участка с кадастровым номером 31:08:1704010:157 через точку 3 к точке 4. От точки 4 в общем юго-восточном направлении по границе земельного участка с кадастровым номером 31:08:1704010:157 через точки 5, 6 к точке 7, затем в юго-западном направлении к точке 8. От точки 8 в северо-западном направлении по границе территории объекта культурного наследия к точке 9, затем в юго-западном направлении к точке 10. От точки 10 в северо-западном направлении к исходной точке 1.

1.2. Координаты поворотных точек границы участка ОЗ

| № поворотной точки | Координаты точек в системе координат МСК-31, м | |
|--------------------|--|------------|
| | Х | У |
| 1 | 431588.19 | 2202190.14 |
| 2 | 431605.55 | 2202218.95 |
| 3 | 431608.02 | 2202223.43 |
| 4 | 431610.66 | 2202229.96 |
| 5 | 431609.31 | 2202233.05 |
| 6 | 431604.75 | 2202234.97 |
| 7 | 431598.42 | 2202235.29 |
| 8 | 431593.07 | 2202234.03 |
| 9 | 431599.42 | 2202216.71 |

| № поворотной точки | Координаты точек в системе координат МСК-31, м | |
|--------------------|--|------------|
| | X | Y |
| 10 | 431581.41 | 2202209.06 |
| 1 | 431588.19 | 2202190.14 |

1.3. Режим использования земель и требования к градостроительным регламентам в границах участка ОЗ

Разрешается:

- хозяйственная деятельность, направленная на сохранение, использование и популяризацию объекта культурного наследия;

- размещение памятных знаков, информационных стендов и иной историко-культурной информации, мемориальной скульптуры, кенотафов;

- благоустройство и озеленение территории:

устройство новых, ремонт и реконструкция существующих пешеходных дорожек с использованием в покрытии пешеходных площадок, тротуаров традиционных (камень, гранит, гравийная смесь) или имитирующих натуральные материалов;

размещение малых архитектурных форм (скамеек, урн и иных сооружений) и отдельно стоящего оборудования освещения, отвечающих характеристикам исторической среды;

устройство пандусов и других приспособлений, обеспечивающих передвижение маломобильных групп населения;

озеленение территории и размещение элементов озеленения, не препятствующих визуальному восприятию объекта культурного наследия;

упорядочение зеленых насаждений с санитарной вырубкой и посадкой ценных пород деревьев;

работы по уходу за произрастающими на территории зелеными насаждениями;

работы по содержанию и уборке территории, в том числе уборка отходов от санитарной вырубки;

установка оборудования освещения, отвечающего характеристикам историко-градостроительной и природной среды;

- размещение временных элементов информационно-декоративного оформления событийного характера, включая праздничное оформление, указателей расположения туристских ресурсов и социальных объектов;

- капитальный ремонт и реконструкция существующих объектов инженерной инфраструктуры при условии обеспечения сохранности объекта культурного наследия при проведении указанных работ;

- проведение мероприятий, направленных на обеспечение экологической и пожарной безопасности;

- строительство (прокладка), капитальный ремонт и реконструкция инженерных коммуникаций подземным способом с восстановлением нарушенных поверхностей.

Запрещается:

- строительство объектов капитального строительства и некапитальных строений, за исключением применения специальных мер, направленных на сохранение и восстановление (регенерацию) историко-градостроительной и (или) природной среды объекта культурного наследия (восстановление, воссоздание, восполнение

частично или полностью утраченных элементов и (или) характеристик историко-градостроительной и (или) природной среды);

- размещение взрывоопасных и пожароопасных объектов, объектов с динамическим воздействием;

- использование строительных технологий, создающих динамические нагрузки и оказывающих негативное воздействие на объект культурного наследия;

- возведение временных построек, киосков, навесов, нестационарных торговых объектов;

- установка рекламных конструкций, щитов, баннеров, растяжек в зоне видимости объекта культурного наследия;

- прокладка инженерных коммуникаций наземным и надземным способами;

- устройство глухих ограждений;

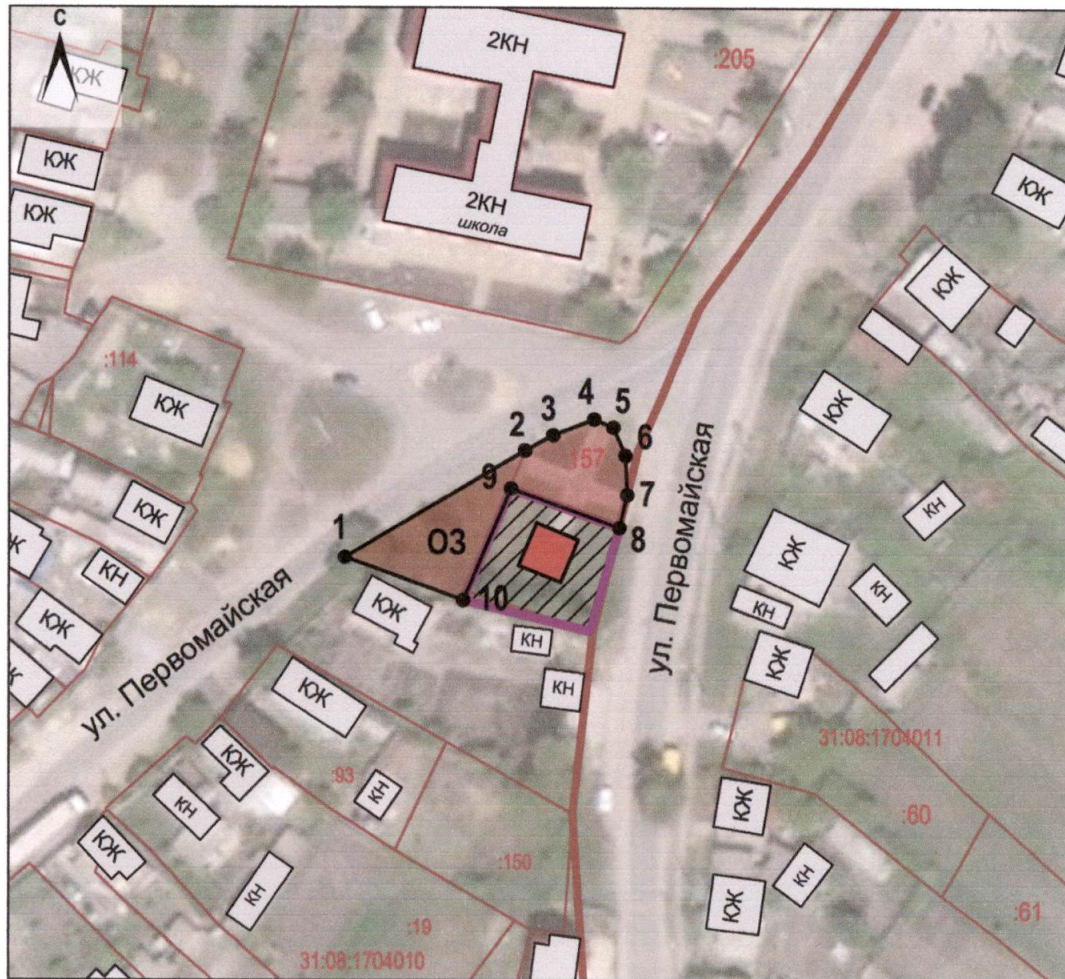
- высадка кустарниковой и древесной растительности, закрывающей обзор объекта культурного наследия;

- размещение свалок мусора, снега;



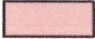

- установка оборудования линейных объектов, вышек сотовой связи;

- размещение автопарковок, автостоянок.

2. Схема границ зон охраны объекта культурного наследия регионального значения «Братская могила советских воинов, погибших в боях с фашистскими захватчиками в 1943 году. Захоронено 364 человека, имена 47 человек установлены. Скульптура советского воина», расположенного по адресу: Белгородская область, Чернянский район, п. Чернянка, ул. Первомайская



Условные обозначения

- | | |
|---|--|
|  | Объект культурного наследия |
|  | Территория объекта культурного наследия |
|  | Охранная зона объекта культурного наследия |
|  | Поворотные (характерные) точки границ зон охраны |



Приложение № 2

УТВЕРЖДЕНЫ
постановлением Правительства
Белгородской области
от « 05 » декабря 2023 г.
№ 685-пп

Границы зон охраны, режимы использования земель и требования к градостроительным регламентам в границах зон охраны объекта культурного наследия регионального значения «Братская могила советских воинов, погибших в боях с фашистскими захватчиками в 1943 году. Захоронено 60 человек, имена не установлены. Скульптура советского воина», расположенного по адресу: Белгородская область, Чернянский район, с. Новоречье, ул. Центральная

1. Охранная зона объекта культурного наследия

Для объекта культурного наследия устанавливается охранная зона (далее – ОЗ), состоящая из одного участка.

1.1. Описание границ участка ОЗ

Границы участка ОЗ представляют собой участок, состоящий из двух замкнутых контуров, проходящих по часовой стрелке.

Внутренняя граница образована границей территории объекта культурного наследия (точки 1 – 4).

Внешняя граница проходит по часовой стрелке следующим образом: от точки 5 в северо-восточном направлении к точке 6, затем в юго-восточном направлении к точке 7 и далее в северо-восточном направлении к точке 8. От точки 8 в юго-восточном направлении к точке 9, затем в общем юго-западном направлении через точку 10 к точке 11 и далее в северо-западном направлении к исходной точке 5.

1.2. Координаты поворотных точек границы участка ОЗ

| № поворотной точки | Координаты точек в системе координат МСК-31, м | |
|--------------------|--|------------|
| | X | Y |
| Внутренняя граница | | |
| 1 | 441227.56 | 2229909.08 |
| 2 | 441286.66 | 2229924.75 |
| 3 | 441266.75 | 2229933.86 |
| 4 | 441257.98 | 2229917.86 |
| 1 | 441227.56 | 2229909.08 |
| Внешняя граница | | |
| 5 | 441289.87 | 2229850.67 |
| 6 | 441321.23 | 2229904.11 |
| 7 | 441288.00 | 2229926.94 |

| № поворотной точки | Координаты точек в системе координат МСК-31, м | |
|--------------------|--|------------|
| | X | Y |
| 8 | 441308.45 | 2229963.00 |
| 9 | 441288.28 | 2229975.66 |
| 10 | 441269.04 | 2229940.13 |
| 11 | 441237.56 | 2229878.60 |
| 5 | 441289.87 | 2229850.67 |

1.3. Режим использования земель и требования к градостроительным регламентам в границах участка ОЗ

Разрешается:

- хозяйственная деятельность, направленная на сохранение, использование и популяризацию объекта культурного наследия;

- размещение памятных знаков, информационных стендов и иной историко-культурной информации, мемориальной скульптуры, кенотафов;

- благоустройство и озеленение территории:

устройство новых, ремонт и реконструкция существующих пешеходных дорожек с использованием в покрытии пешеходных площадок, тротуаров традиционных (камень, гранит, гравийная смесь) или имитирующих натуральные материалов;

размещение малых архитектурных форм (скамеек, урн и иных сооружений) и отдельно стоящего оборудования освещения, отвечающих характеристикам исторической среды;

устройство пандусов и других приспособлений, обеспечивающих передвижение маломобильных групп населения;

озеленение территории и размещение элементов озеленения, не препятствующих визуальному восприятию объекта культурного наследия;

упорядочение зеленых насаждений с санитарной вырубкой и посадкой ценных пород деревьев;

работы по уходу за произрастающими на территории зелеными насаждениями;

работы по содержанию и уборке территории, в том числе уборка отходов от санитарной вырубки;

установка оборудования освещения, отвечающего характеристикам историко-градостроительной и природной среды;

- размещение временных элементов информационно-декоративного оформления событийного характера, включая праздничное оформление, а также временных строительных ограждающих конструкций;

- капитальный ремонт и реконструкция существующих объектов инженерной инфраструктуры при условии обеспечения сохранности объекта культурного наследия при проведении указанных работ;

- проведение мероприятий, направленных на обеспечение пожарной и экологической безопасности;

- строительство (прокладка), капитальный ремонт и реконструкция инженерных коммуникаций подземным способом с восстановлением нарушенных поверхностей.

Запрещается:

- строительство объектов капитального строительства и некапитальных строений, за исключением применения специальных мер, направленных на сохранение

и восстановление (регенерацию) историко-градостроительной и (или) природной среды объекта культурного наследия (восстановление, воссоздание, восполнение частично или полностью утраченных элементов и (или) характеристик историко-градостроительной и (или) природной среды);

- размещение взрывопожароопасных объектов, объектов с динамическим воздействием;

- использование строительных технологий, создающих динамические нагрузки и оказывающих негативное воздействие на объект культурного наследия;

- возведение временных построек, киосков, навесов, нестационарных торговых объектов;

- установка рекламных конструкций, щитов, баннеров, растяжек в зоне видимости объекта культурного наследия;

- прокладка инженерных коммуникаций наземным и надземным способами;

- устройство глухих ограждений;

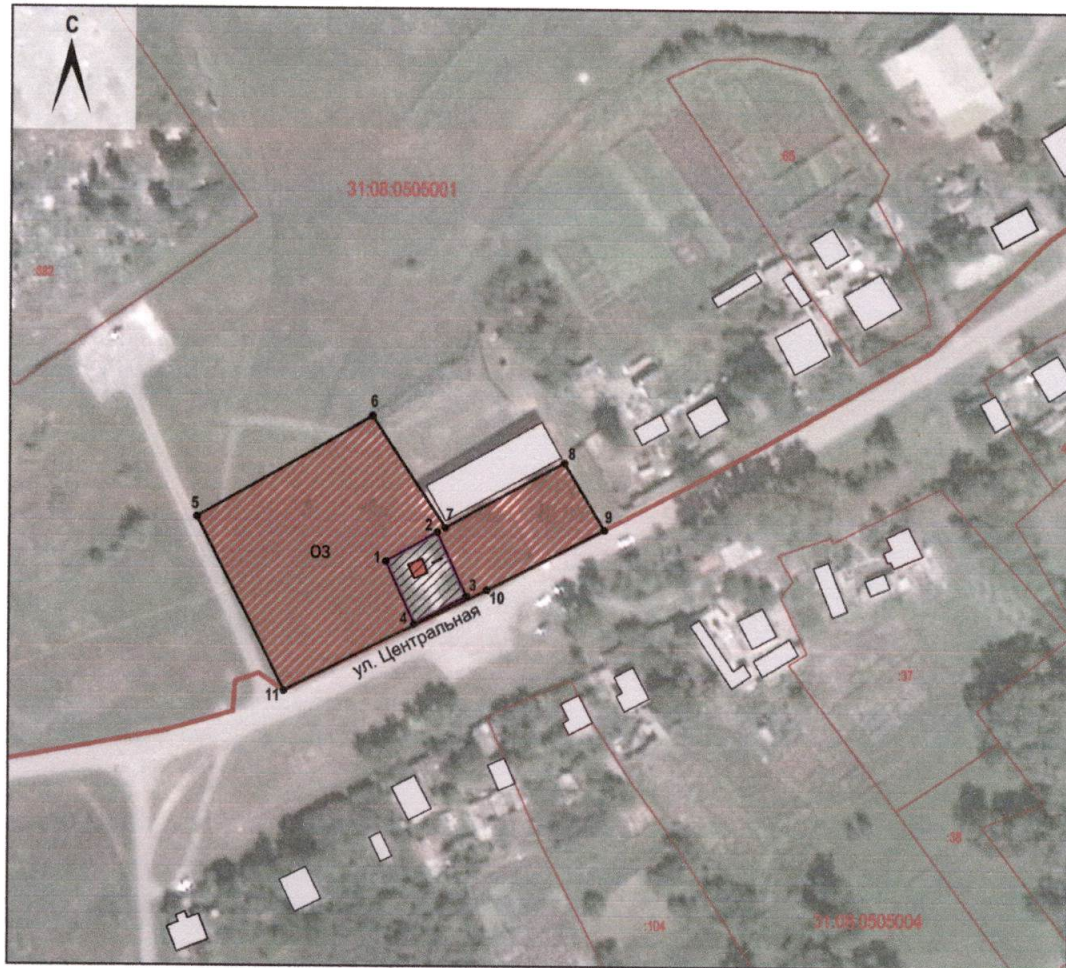
- высадка кустарниковой и древесной растительности, закрывающей обзор объекта культурного наследия;

- размещение свалок мусора, снега;





- установка оборудования линейных объектов, вышек сотовой связи;

- размещение автопарковок, автостоянок.

2. Схема границ зон охраны объекта культурного наследия регионального значения «Братская могила советских воинов, погибших в боях с фашистскими захватчиками в 1943 году. Захоронено 60 человек, имена не установлены. Скульптура советского воина», расположенного по адресу: Белгородская область, Чернянский район, с. Новоречье, ул. Центральная



Условные обозначения

- | | |
|---|--|
|  | Объект культурного наследия |
|  | Территория объекта культурного наследия |
|  | Охранная зона объекта культурного наследия |
|  | Поворотные (характерные) точки границ зон охраны |



Приложение № 3

УТВЕРЖДЕНЫ
постановлением Правительства
Белгородской области
от « 05 » декабря 2023 г.
№ 685-пп

Границы зон охраны, режимы использования земель и требования к градостроительным регламентам в границах зон охраны объекта культурного наследия регионального значения «Братская могила советских воинов, погибших в боях с фашистскими захватчиками в 1943 году. Захоронено 10 человек, имя одного человека установлено. Скульптура советского воина», расположенного по адресу: Белгородская область, Чернянский район, с. Проточное, ул. Майская

1. Охранная зона объекта культурного наследия

Для объекта культурного наследия устанавливается охранная зона (далее – ОЗ), состоящая из одного участка.

1.1. Описание границ участка ОЗ

Границы участка ОЗ представляют собой участок, состоящий из двух замкнутых контуров, проходящих по часовой стрелке.

Внутренняя граница образована границей территории объекта культурного наследия (точки 1 – 4).

Внешняя граница проходит по часовой стрелке следующим образом: от точки 5 в северо-восточном направлении к точке 6, затем в юго-восточном направлении к точке 7. От точки 7 в юго-западном направлении к точке 8 и далее в северо-западном направлении к исходной точке 5.

1.2. Координаты поворотных точек границы участка ОЗ

| № поворотной точки | Координаты точек в системе координат МСК-31, м | |
|--------------------|--|------------|
| | X | Y |
| Внутренняя граница | | |
| 1 | 440800.18 | 2184825.29 |
| 2 | 440800.88 | 2184836.27 |
| 3 | 440789.90 | 2184836.97 |
| 4 | 440789.20 | 2184825.99 |
| 1 | 440800.18 | 2184825.29 |
| Внешняя граница | | |
| 5 | 440818.08 | 2184813.17 |
| 6 | 440821.65 | 2184842.08 |
| 7 | 440783.45 | 2184846.88 |
| 8 | 440779.09 | 2184818.38 |
| 5 | 440818.08 | 2184813.17 |

1.3. Режим использования земель и требования к градостроительным регламентам в границах участка ОЗ

Разрешается:

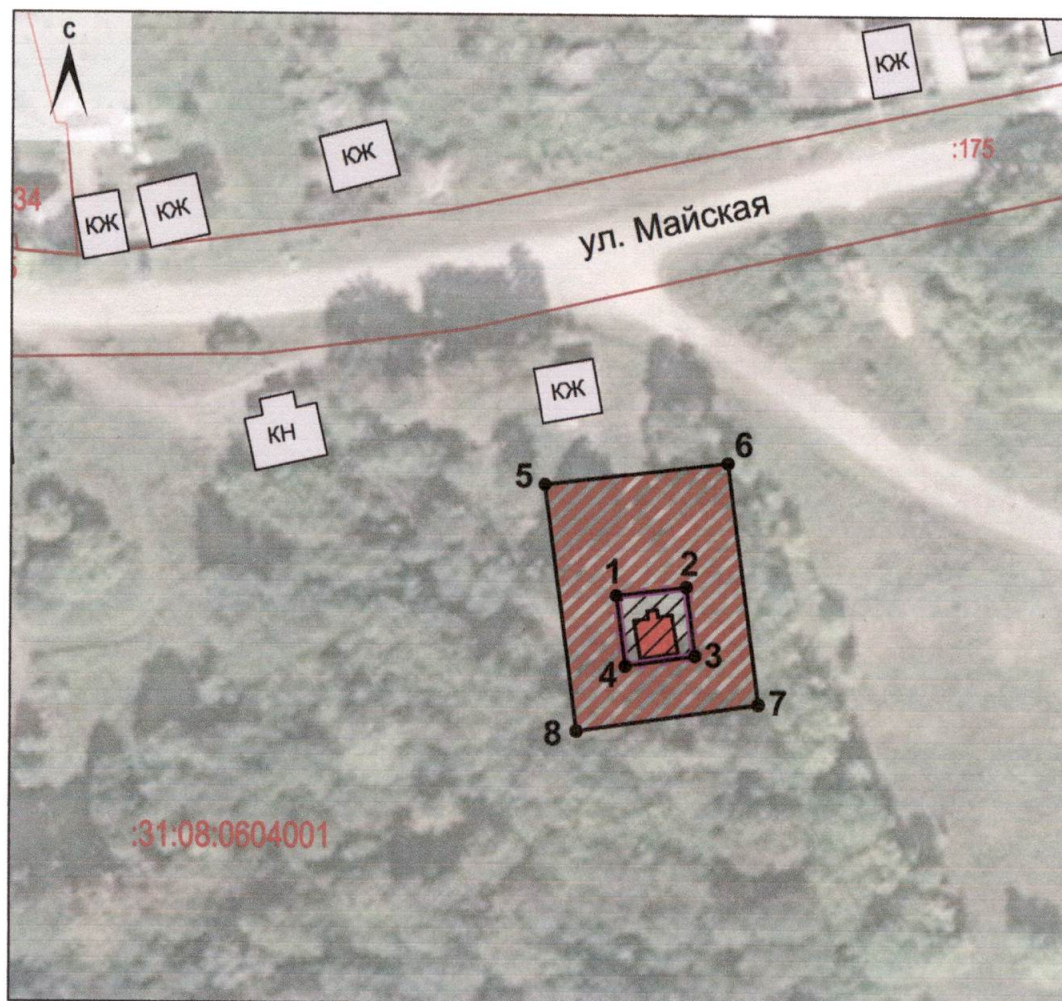
- хозяйственная деятельность, направленная на сохранение, использование и популяризацию объекта культурного наследия;
- размещение памятных знаков, информационных стендов и иной историко-культурной информации, мемориальной скульптуры, кенотафов;
- благоустройство и озеленение территории:
 - устройство новых, ремонт и реконструкция существующих пешеходных дорожек с использованием в покрытии пешеходных площадок, тротуаров традиционных (камень, гранит, гравийная смесь) или имитирующих натуральные материалы;
 - размещение малых архитектурных форм (скамеек, урн и иных сооружений) и отдельно стоящего оборудования освещения, отвечающих характеристикам исторической среды;
 - устройство пандусов и других приспособлений, обеспечивающих передвижение маломобильных групп населения;
 - озеленение территории и размещение элементов озеленения, не препятствующих визуальному восприятию объекта культурного наследия;
 - упорядочение зеленых насаждений с санитарной вырубкой и посадкой ценных пород деревьев;
 - работы по уходу за произрастающими на территории зелеными насаждениями;
 - работы по содержанию и уборке территории, в том числе уборка отходов от санитарной вырубки;
 - установка оборудования освещения, отвечающего характеристикам историко-градостроительной и природной среды;
- размещение временных элементов информационно-декоративного оформления событийного характера, включая праздничное оформление, а также временных строительных ограждающих конструкций;
- капитальный ремонт и реконструкция существующих объектов инженерной инфраструктуры при условии обеспечения сохранности объекта культурного наследия при проведении указанных работ;
- проведение мероприятий, направленных на обеспечение пожарной и экологической безопасности;
- строительство (прокладка), капитальный ремонт и реконструкция инженерных коммуникаций подземным способом с восстановлением нарушенных поверхностей.

Запрещается:





- строительство объектов капитального строительства и некапитальных строений, за исключением применения специальных мер, направленных на сохранение и восстановление (регенерацию) историко-градостроительной и (или) природной среды объекта культурного наследия (восстановление, воссоздание, восполнение частично или полностью утраченных элементов и (или) характеристик историко-градостроительной и (или) природной среды);
- размещение взрывопожароопасных объектов, объектов с динамическим воздействием;
- использование строительных технологий, создающих динамические нагрузки и оказывающих негативное воздействие на объект культурного наследия;

- возведение временных построек, киосков, навесов, нестационарных торговых объектов;
- установка рекламных конструкций, щитов, баннеров, растяжек в зоне видимости объекта культурного наследия;
- прокладка инженерных коммуникаций наземным и надземным способами;
- устройство глухих ограждений;
- высадка кустарниковой и древесной растительности, закрывающей обзор объекта культурного наследия;
- размещение свалок мусора, снега;
- установка оборудования линейных объектов, вышек сотовой связи;
- размещение автопарковок, автостоянок.

2. Схема границ зон охраны объекта культурного наследия регионального значения «Братская могила советских воинов, погибших в боях с фашистскими захватчиками в 1943 году. Захоронено 10 человек, имя одного человека установлено. Скульптура советского воина», расположенного по адресу: Белгородская область, Чернянский район, с. Проточное, ул. Майская



Условные обозначения

- | | |
|---|--|
|  | Объект культурного наследия |
|  | Территория объекта культурного наследия |
|  | Охранная зона объекта культурного наследия |
|  | Поворотные (характерные) точки границ зон охраны |



Приложение № 4

УТВЕРЖДЕНЫ
постановлением Правительства
Белгородской области
от « 05 » декабря 2023 г.
№ 685-пп

Границы зон охраны, режимы использования земель и требования к градостроительным регламентам в границах зон охраны объекта культурного наследия регионального значения «Братская могила советских воинов, погибших в боях с фашистскими захватчиками в 1943 году. Захоронено 8 человек, имена не установлены. Скульптура советского воина», расположенного по адресу: Белгородская область, Чернянский район, с. Лубяное-Первое, ул. Школьная

1. Охранная зона объекта культурного наследия

Для объекта культурного наследия устанавливается охранная зона (далее – ОЗ), состоящая из одного участка.

1.1. Описание границ участка ОЗ

Границы участка ОЗ представляют собой участок, состоящий из двух замкнутых контуров, проходящих по часовой стрелке.

Внешняя граница проходит по часовой стрелке следующим образом: от точки 1 в юго-восточном направлении к точке 2, затем в юго-западном направлении через точку 3 к точке 4 и далее в северо-западном направлении к точке 5. От точки 5 в северо-восточном направлении к исходной точке 1.

Внутренняя граница образована границей территории объекта культурного наследия (точки 6 – 13).

1.2. Координаты поворотных точек границы участка ОЗ

| № поворотной точки | Координаты точек в системе координат МСК-31, м | |
|---------------------------|--|------------|
| | X | Y |
| Внешняя граница | | |
| 1 | 434572.09 | 2233570.48 |
| 2 | 434558.10 | 2233608.14 |
| 3 | 434534.41 | 2233595.57 |
| 4 | 434523.83 | 2233590.14 |
| 5 | 434540.96 | 2233563.31 |
| 1 | 434572.09 | 2233570.48 |
| Внутренняя граница | | |
| 6 | 434566.10 | 2233569.10 |
| 7 | 434560.38 | 2233587.77 |

| № поворотной точки | Координаты точек в системе координат МСК-31, м | |
|--------------------|--|------------|
| | X | Y |
| 8 | 434559.16 | 2233587.26 |
| 9 | 434557.43 | 2233580.33 |
| 10 | 434551.56 | 2233579.18 |
| 11 | 434553.18 | 2233572.03 |
| 12 | 434558.84 | 2233573.45 |
| 13 | 434564.66 | 2233568.77 |
| 6 | 434566.10 | 2233569.10 |

1.3. Режим использования земель и требования к градостроительным регламентам в границах участка ОЗ

Разрешается:

- хозяйственная деятельность, направленная на сохранение, использование и популяризацию объекта культурного наследия;

- размещение памятных знаков, информационных стендов и иной историко-культурной информации, мемориальной скульптуры, кенотафов;

- благоустройство и озеленение территории:

устройство новых, ремонт и реконструкция существующих пешеходных дорожек с использованием в покрытии пешеходных площадок, тротуаров традиционных (камень, гранит, гравийная смесь) или имитирующих натуральные материалы;

размещение малых архитектурных форм (скамеек, урн и иных сооружений) и отдельно стоящего оборудования освещения, отвечающих характеристикам исторической среды;

устройство пандусов и других приспособлений, обеспечивающих передвижение маломобильных групп населения;

озеленение территории и размещение элементов озеленения, не препятствующих визуальному восприятию объекта культурного наследия;

упорядочение зеленых насаждений с санитарной вырубкой и посадкой ценных пород деревьев;

работы по уходу за произрастающими на территории зелеными насаждениями;

работы по содержанию и уборке территории, в том числе уборка отходов от санитарной вырубки;

установка оборудования освещения, отвечающего характеристикам историко-градостроительной и природной среды;

- размещение временных элементов информационно-декоративного оформления событийного характера, включая праздничное оформление, а также временных строительных ограждающих конструкций;

- капитальный ремонт и реконструкция существующих объектов инженерной инфраструктуры при условии обеспечения сохранности объекта культурного наследия при проведении указанных работ;

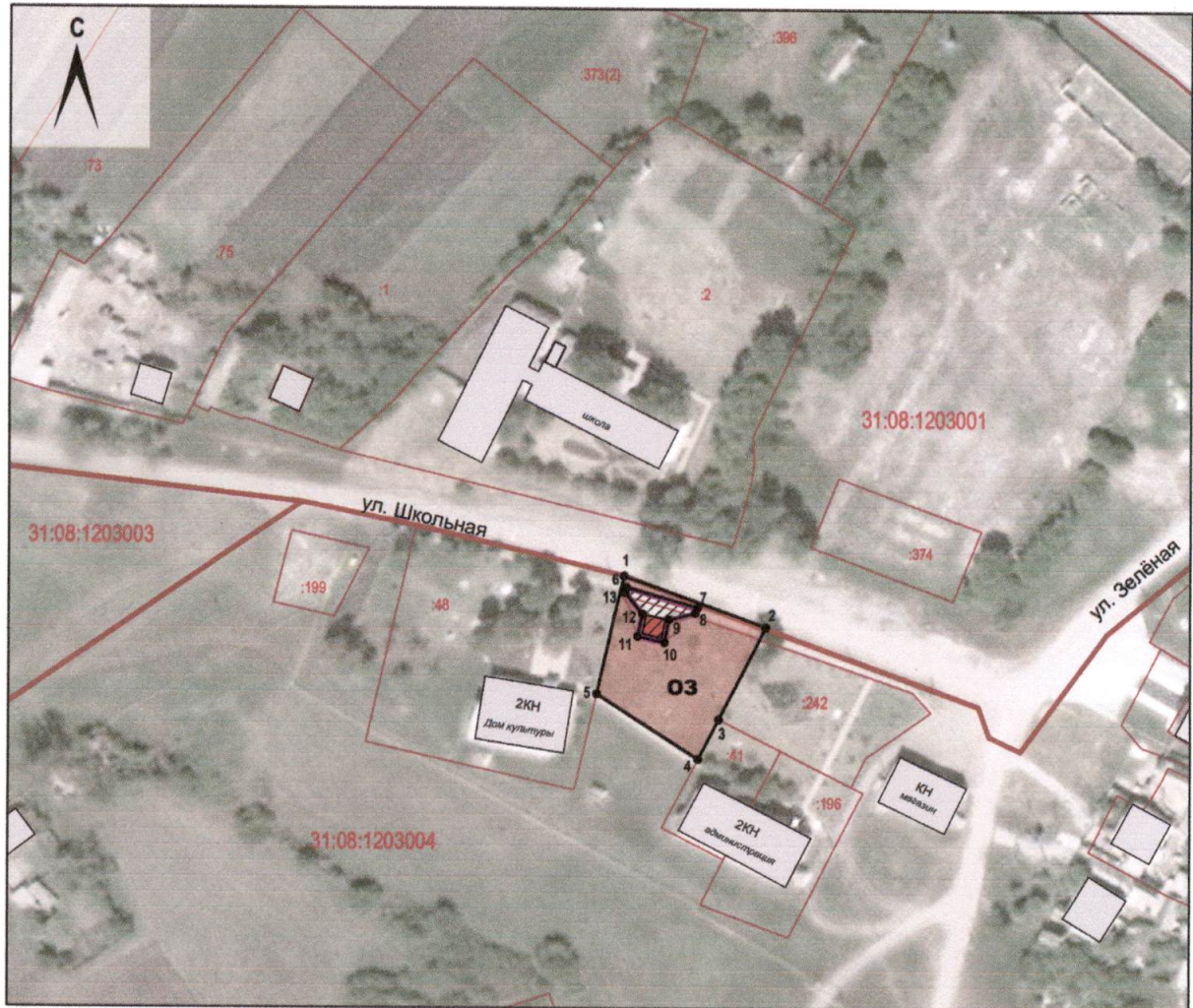
- проведение мероприятий, направленных на обеспечение пожарной и экологической безопасности;

- строительство (прокладка), капитальный ремонт и реконструкция инженерных коммуникаций подземным способом с восстановлением нарушенных поверхностей.



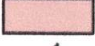

Запрещается:

- строительство объектов капитального строительства и некапитальных строений, за исключением применения специальных мер, направленных на сохранение и восстановление (регенерацию) историко-градостроительной и (или) природной среды объекта культурного наследия (восстановление, воссоздание, восполнение частично или полностью утраченных элементов и (или) характеристик историко-градостроительной и (или) природной среды);
- размещение взрывопожароопасных объектов, объектов с динамическим воздействием;
- использование строительных технологий, создающих динамические нагрузки и оказывающих негативное воздействие на объект культурного наследия;
- возведение временных построек, киосков, навесов, нестационарных торговых объектов;
- установка рекламных конструкций, щитов, баннеров, растяжек в зоне видимости объекта культурного наследия;
- прокладка инженерных коммуникаций наземным и надземным способами;
- устройство глухих ограждений;
- высадка кустарниковой и древесной растительности, закрывающей обзор объекта культурного наследия;
- размещение свалок мусора, снега;
- установка оборудования линейных объектов, вышек сотовой связи;
- размещение автопарковок, автостоянок.

2. Схема границ зон охраны объекта культурного наследия регионального значения «Братская могила советских воинов, погибших в боях с фашистскими захватчиками в 1943 году. Захоронено 8 человек, имена не установлены. Скульптура советского воина», расположенного по адресу: Белгородская область, Чернянский район, с. Лубяное-Первое, ул. Школьная



Условные обозначения

- | | |
|---|--|
|  | Объект культурного наследия |
|  | Территория объекта культурного наследия |
|  | Охранная зона объекта культурного наследия |
|  | Поворотные (характерные) точки границ зон охраны |



Приложение № 5

УТВЕРЖДЕНЫ
постановлением Правительства
Белгородской области
от « 05 » декабря 2023 г.
№ 685-пп

Границы зон охраны, режимы использования земель и требования к градостроительным регламентам в границах зон охраны объекта культурного наследия регионального значения «Братская могила советских воинов, погибших в боях с фашистскими захватчиками в 1943 году. Захоронено 20 человек, имя 1 человека установлено. Обелиск», расположенного по адресу: Белгородская область, Чернянский район, с. Кочегуры, ул. Центральная

1. Охранная зона объекта культурного наследия

Для объекта культурного наследия устанавливается охранная зона (далее – ОЗ), состоящая из одного участка.

1.1. Описание границ участка ОЗ

Границы участка ОЗ представляют собой участок, состоящий из двух замкнутых контуров, проходящих по часовой стрелке.

Внутренняя граница образована границей территории объекта культурного наследия (точки 1 – 4).

Внешняя граница проходит по часовой стрелке следующим образом: от точки 5 в северо-восточном направлении к точке 6, затем в юго-западном направлении к точке 7. От точки 7 в северо-западном направлении к точке 8 и далее в северо-восточном направлении к исходной точке 5.

1.2. Координаты поворотных точек границы участка ОЗ

| № поворотной точки | Координаты точек в системе координат МСК-31, м | |
|---------------------------|--|------------|
| | X | Y |
| Внутренняя граница | | |
| 1 | 441478.33 | 2186083.01 |
| 2 | 441473.85 | 2186100.44 |
| 3 | 441462.09 | 2186097.41 |
| 4 | 441467.10 | 2186080.12 |
| 1 | 441478.33 | 2186083.01 |
| Внешняя граница | | |
| 5 | 441487.84 | 2186082.25 |
| 6 | 441481.13 | 2186111.31 |
| 7 | 441446.05 | 2186099.72 |
| 8 | 441455.20 | 2186071.98 |
| 5 | 441487.84 | 2186082.25 |

1.3. Режим использования земель и требования к градостроительным регламентам в границах участка ОЗ

Разрешается:

- хозяйственная деятельность, направленная на сохранение, использование и популяризацию объекта культурного наследия;

- размещение памятных знаков, информационных стендов и иной историко-культурной информации, мемориальной скульптуры, кенотафов;

- благоустройство и озеленение территории:

устройство новых, ремонт и реконструкция существующих пешеходных дорожек с использованием в покрытии пешеходных площадок, тротуаров традиционных (камень, гранит, гравийная смесь) или имитирующих натуральные материалы;

размещение малых архитектурных форм (скамеек, урн и иных сооружений) и отдельно стоящего оборудования освещения, отвечающих характеристикам исторической среды;

устройство пандусов и других приспособлений, обеспечивающих передвижение маломобильных групп населения;

озеленение территории и размещение элементов озеленения, не препятствующих визуальному восприятию объекта культурного наследия;

упорядочение зеленых насаждений с санитарной вырубкой и посадкой ценных пород деревьев;

работы по уходу за произрастающими на территории зелеными насаждениями;

работы по содержанию и уборке территории, в том числе уборка отходов от санитарной вырубки;

установка оборудования освещения, отвечающего характеристикам историко-градостроительной и природной среды;

- размещение временных элементов информационно-декоративного оформления событийного характера, включая праздничное оформление, а также временных строительных ограждающих конструкций;

- капитальный ремонт и реконструкция существующих объектов инженерной инфраструктуры при условии обеспечения сохранности объекта культурного наследия при проведении указанных работ;

- проведение мероприятий, направленных на обеспечение пожарной и экологической безопасности;

- строительство (прокладка), капитальный ремонт и реконструкция инженерных коммуникаций подземным способом с восстановлением нарушенных поверхностей.

Запрещается:

- строительство объектов капитального строительства и некапитальных строений, за исключением применения специальных мер, направленных на сохранение и восстановление (регенерацию) историко-градостроительной и (или) природной среды объекта культурного наследия (восстановление, воссоздание, восполнение частично или полностью утраченных элементов и (или) характеристик историко-градостроительной и (или) природной среды);

- размещение взрывопожароопасных объектов, объектов с динамическим воздействием;

- использование строительных технологий, создающих динамические нагрузки и оказывающих негативное воздействие на объект культурного наследия;

- возведение временных построек, киосков, навесов, нестационарных торговых объектов;

- установка рекламных конструкций, щитов, баннеров, растяжек в зоне видимости объекта культурного наследия;

- прокладка инженерных коммуникаций наземным и надземным способами;

- устройство глухих ограждений;

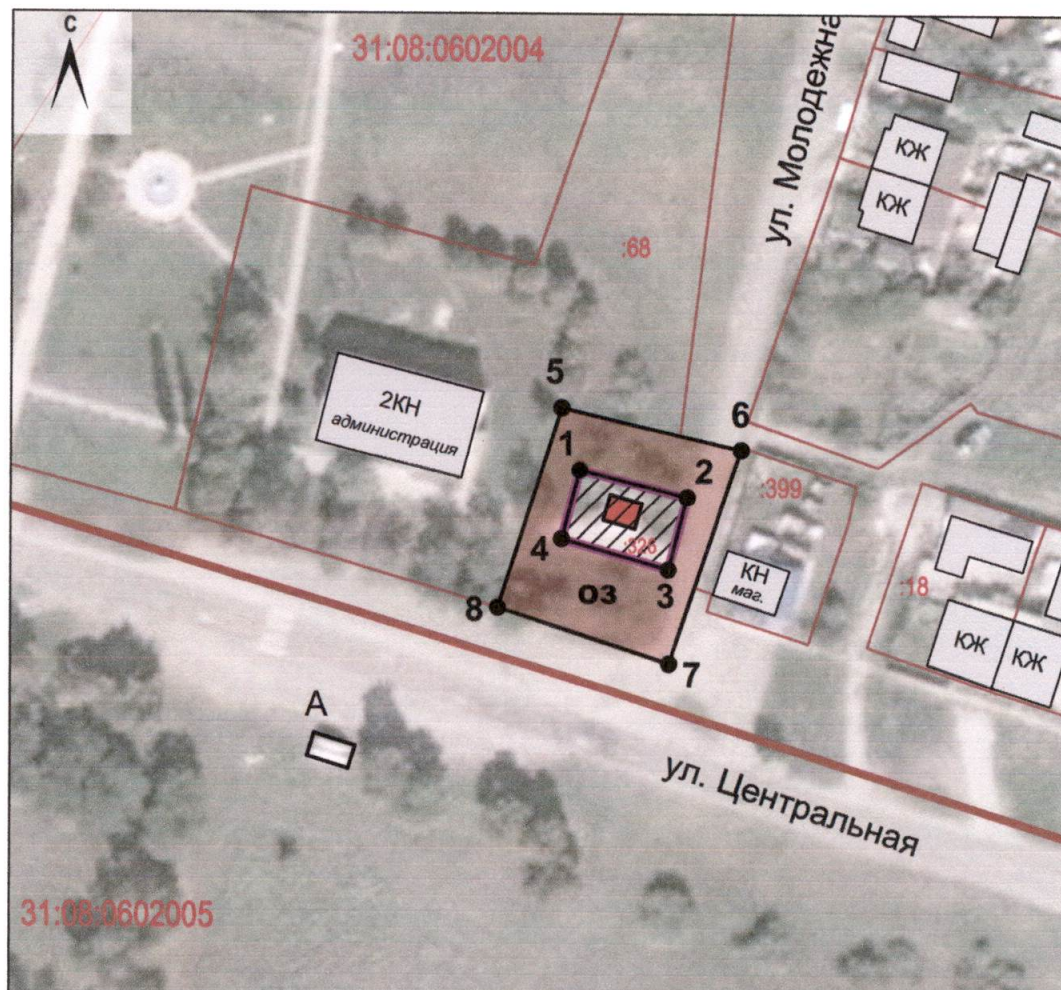
- высадка кустарниковой и древесной растительности, закрывающей обзор объекта культурного наследия;

- размещение свалок мусора, снега;





- установка оборудования линейных объектов, вышек сотовой связи;

- размещение автопарковок, автостоянок.

2. Схема границ зон охраны объекта культурного наследия регионального значения «Братская могила советских воинов, погибших в боях с фашистскими захватчиками в 1943 году. Захоронено 20 человек, имя 1 человека установлено. Обелиск», расположенного по адресу: Белгородская область, Чернянский район, с. Кочегуры, ул. Центральная



Условные обозначения

- | | |
|---|--|
|  | Объект культурного наследия |
|  | Территория объекта культурного наследия |
|  | Охранная зона объекта культурного наследия |
|  | Поворотные (характерные) точки границ зон охраны |

