



БЕЛГОРОДСКАЯ ОБЛАСТЬ

ПРАВИТЕЛЬСТВО БЕЛГОРОДСКОЙ ОБЛАСТИ
ПОСТАНОВЛЕНИЕ

« 30 » октября 2023 г.

Белгород

№ 598-III

Об утверждении границ зон охраны, режимов использования земель и требований к градостроительным регламентам в границах зон охраны объектов культурного наследия (памятников истории и культуры), расположенных на территории Губкинского городского округа

В целях обеспечения сохранности историко-культурного наследия Белгородской области, в соответствии с Федеральным законом от 25 июня 2002 года № 73-ФЗ «Об объектах культурного наследия (памятниках истории и культуры) народов Российской Федерации», постановлением Правительства Российской Федерации от 12 сентября 2015 года № 972 «Об утверждении Положения о зонах охраны объектов культурного наследия (памятников истории и культуры) народов Российской Федерации и о признании утратившими силу отдельных положений нормативных правовых актов Правительства Российской Федерации», законом Белгородской области от 13 ноября 2003 года № 97 «Об объектах культурного наследия (памятниках истории и культуры) Белгородской области» Правительство Белгородской области **п о с т а н о в л я е т**:

1. Утвердить границы зон охраны, режимы использования земель и требования к градостроительным регламентам в границах зон охраны объекта культурного наследия регионального значения «Могила кавалера трех орденов Славы старшего сержанта Г.В. Чуева (1910-1969 гг.)», расположенного по адресу: Белгородская область, Губкинский городской округ, с. Чуево (приложение № 1).

2. Утвердить границы зон охраны, режимы использования земель и требования к градостроительным регламентам в границах зон охраны объекта культурного наследия регионального значения «Братская могила советских воинов, погибших в боях с фашистскими захватчиками в 1943 году. Захоронено 24 человека, имена установлены. Скульптура советского воина», расположенного по адресу: Белгородская область, Губкинский городской округ, с. Чуево, ул. Центральная (приложение № 2).

3. Утвердить границы зон охраны, режимы использования земель и требования к градостроительным регламентам в границах зон охраны объекта

культурного наследия регионального значения «Братская могила советских воинов, погибших в боях с фашистскими захватчиками в 1943 году. Захоронено 495 человек, установлены имена 97 человек. Скульптура советского воина», расположенного по адресу: Белгородская область, Губкинский городской округ, с. Скородное, ул. Первое мая (приложение № 3).

4. Возмещение убытков, причинённых в связи с установлением границ зон охраны объектов культурного наследия, утверждённых в пунктах 1 – 3 настоящего постановления, осуществляется в соответствии с пунктами 8 и 9 статьи 57.1 Земельного кодекса Российской Федерации в сроки, установленные статьёй 57.1 Земельного кодекса Российской Федерации.

5. Рекомендовать администрации Губкинского городского округа (Лобазнов М.А.) отобразить границы зон охраны, режимы использования земель и требования к градостроительным регламентам в границах зон охраны объекта культурного наследия в генеральном плане Губкинского городского округа, правилах землепользования и застройки Губкинского городского округа и документации по планировке территорий, а также включить в информационную систему обеспечения градостроительной деятельности Губкинского городского округа.

6. Контроль за исполнением постановления возложить на заместителя Губернатора Белгородской области – министра образования Белгородской области Милёхина А.В.

Информацию об исполнении постановления представить к 10 ноября 2025 года.

7: Настоящее постановление вступает в силу со дня его официального опубликования.

Губернатор
Белгородской области



В.В. Гладков

Приложение № 1

УТВЕРЖДЕНЫ
постановлением Правительства
Белгородской области
от « 30 » Октября **2023 г.**
№ 598-пп

Границы зон охраны, режимы использования земель и требования к градостроительным регламентам в границах зон охраны объекта культурного наследия регионального значения «Могила кавалера трех орденов Славы старшего сержанта Г.В. Чуева (1910-1969 гг.)», расположенного по адресу: Белгородская область, Губкинский городской округ, с. Чуево

1. Охранная зона объекта культурного наследия

Для объекта культурного наследия устанавливается охранная зона (далее – ОЗ), состоящая из одного участка.

1.1. Описание границ участка ОЗ

Границы участка ОЗ представляют собой участок, состоящий из двух замкнутых контуров, проходящих по часовой стрелке.

Внешняя граница: от точки 1 в северо-восточном направлении через точку 2 к точке 3, затем в юго-восточном направлении через точку 4 к точке 5 и далее в юго-западном направлении через точку 6 к точке 7. От точки 7 в северо-западном направлении через точку 8 к исходной точке 1.

Внутренняя граница образована границей территории объекта культурного наследия (точки А – Г).

1.2. Координаты поворотных точек границы участка ОЗ

№ поворотной точки	Координаты точек в системе координат МСК-31, м	
	X	Y
Внешняя граница		
1	455244.68	2153716.27
2	455283.43	2153790.80
3	455287.58	2153798.78
4	455197.29	2153843.36
5	455176.28	2153853.51
6	455173.42	2153848.01
7	455134.66	2153773.48
8	455180.36	2153749.72
1	455244.68	2153716.27
Внутренняя граница		
А	455214.65	2153767.84
Б	455219.75	2153782.43
В	455208.22	2153787.20

№ поворотной точки	Координаты точек в системе координат МСК-31, м	
	X	Y
Г	455203.15	2153772.53
А	455214.65	2153767.84

1.3. Режим использования земель и требования к градостроительным регламентам в границах участка ОЗ

Разрешается:

- хозяйственная деятельность, направленная на сохранение и восстановление (регенерацию) историко-градостроительной среды объекта культурного наследия (восстановление, воссоздание, восполнение частично или полностью утраченных элементов и (или) характеристик историко-градостроительной среды в части элементов благоустройства) на основании историко-культурных исследований;
- снос (демонтаж) объекта капитального строительства;
- проведение ремонта объекта капитального строительства (капитального или косметического) с применением в отделке фасадов штукатурки и покраски пастельных тонов без использования сайдинга, сэндвичных панелей;
- реконструкция объекта капитального строительства с сохранением сложившихся планировочных и высотных параметров, существующих конструктивных особенностей и строительных материалов здания, а также его размеров, пропорций и параметров, в том числе и конфигурации кровли;
- проведение работ по озеленению при условии обеспечения визуального восприятия объекта культурного наследия, нейтрализация дисгармоничного озеленения путём санации;
- благоустройство территории;
- установка информационных табличек, памятных знаков, иной историко-культурной информации, связанной с объектом культурного наследия;
- размещение временных элементов информационно-декоративного оформления событийного характера (мобильные информационные конструкции), включая праздничное оформление;
- капитальный ремонт и реконструкция объектов инженерной инфраструктуры, ремонт дорог с твёрдым покрытием, устройство дорожной разметки;
- проведение мероприятий, направленных на обеспечение экологической и пожарной безопасности объекта культурного наследия;
- прокладка инженерных коммуникаций подземным способом;
- размещение отдельно стоящего оборудования освещения;
- устройство сооружений водоотведения в целях недопущения попадания ливневых и талых вод на территорию объекта культурного наследия.

Запрещается:

- строительство объектов капитального строительства, за исключением применения специальных мер, направленных на сохранение и восстановление (регенерацию) историко-градостроительной и (или) природной среды объекта культурного наследия (восстановление, воссоздание, восполнение частично или полностью утраченных элементов и (или) характеристик историко-градостроительной среды);
- реконструкция объекта капитального строительства с увеличением параметров объекта (высота, количество этажей, объём);

- размещение рекламы, рекламных конструкций, баннеров, растяжек, кроме информационных стендов, конструкций, табличек, относящихся к объекту культурного наследия, а также к деятельности организации, расположенной в объекте капитального строительства;

- размещение на территории парка временных строений, сооружений размерами более 2,5 x 2 метра;

- прокладка инженерных коммуникаций наземным и надземным способом;

- размещение отходов потребления и производства;

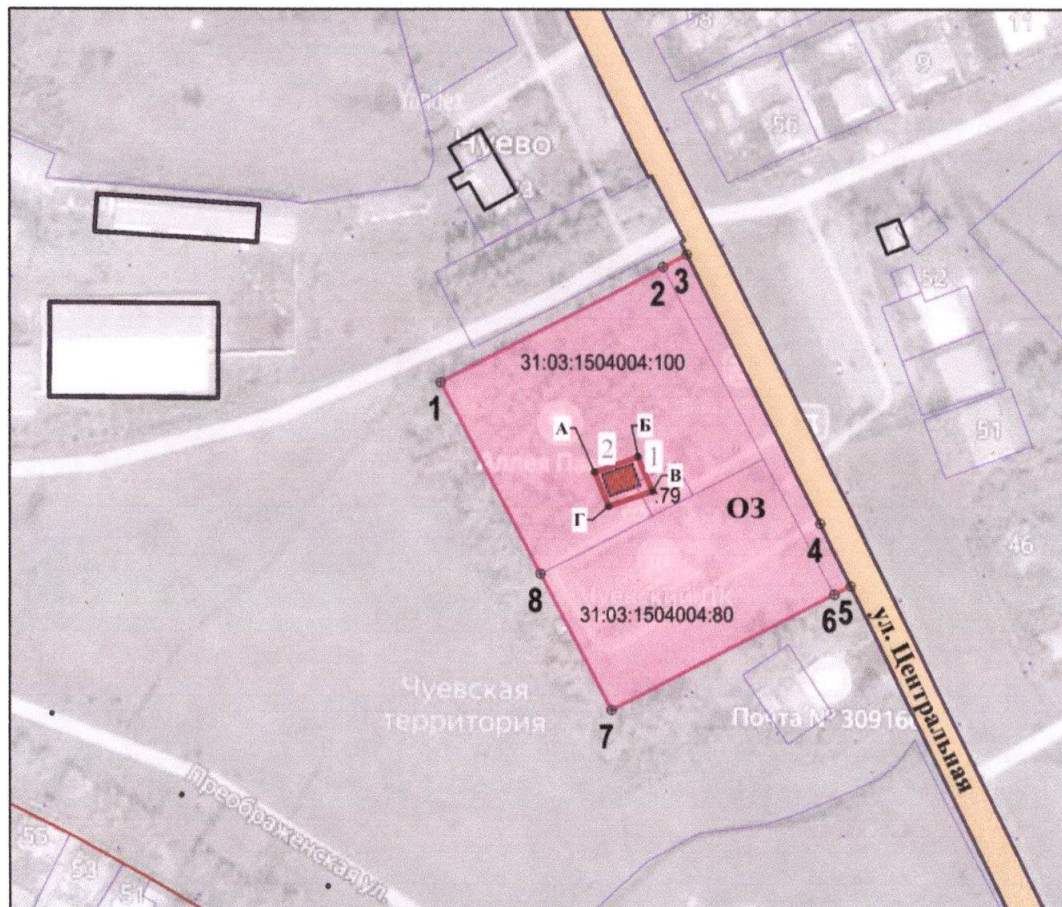
- размещение взрывоопасных и пожароопасных объектов;

- использование строительных технологий, создающих динамические нагрузки и оказывающих негативное воздействие на объект культурного наследия;

- организация стоков ливневых, талых и загрязнённых вод в сторону территории объекта культурного наследия;

- проведение любых земляных работ, кроме работ по посадке деревьев и кустарников, без обеспечения сохранности объекта культурного наследия в установленном законодательством порядке.

2. Схема границ зон охраны объекта культурного наследия регионального значения «Могила кавалера трех орденов Славы старшего сержанта Г.В. Чуева (1910-1969 гг.)», расположенного по адресу: Белгородская область, Губкинский городской округ, с. Чуево



Условные обозначения

- Территория объекта культурного наследия
- ОЗ** Охранная зона объекта культурного наследия
- 1** Поворотные точки границ зон охраны объекта культурного наследия

Экспликация

Объекты культурного наследия регионального значения

- 1 «Могила кавалера трех орденов Славы старшего сержанта Г.В. Чуева (1910-1969 гг.)» (с. Чуево, ул. Центральная)
- 2 «Братская могила советских воинов, погибших в боях с фашистскими захватчиками в 1943 году. Захоронено 24 человека, имена установлены. Скульптура советского воина» (с. Чуево, ул. Центральная)



Приложение № 2

УТВЕРЖДЕНЫ
постановлением Правительства
Белгородской области
от « 30 » ОКТАБРЯ 2023 г.
№ 598-ПП

**Границы зон охраны, режимы использования земель
и требования к градостроительным регламентам в границах зон охраны
объекта культурного наследия регионального значения
«Братская могила советских воинов, погибших в боях с фашистскими
захватчиками в 1943 году. Захоронено 24 человека, имена установлены.
Скульптура советского воина», расположенного по адресу: Белгородская
область, Губкинский городской округ, с. Чуево, ул. Центральная**

1. Охранная зона объекта культурного наследия

Для объекта культурного наследия устанавливается охранная зона (далее – ОЗ), состоящая из одного участка.

1.1. Описание границ участка ОЗ

Границы участка ОЗ представляют собой участок, состоящий из двух замкнутых контуров, проходящих по часовой стрелке.

Внешняя граница: от точки 1 в северо-восточном направлении через точку 2 к точке 3, затем в юго-восточном направлении через точку 4 к точке 5 и далее в юго-западном направлении через точку 6 к точке 7. От точки 7 в северо-западном направлении через точку 8 к исходной точке 1.

Внутренняя граница образована границей территории объекта культурного наследия (точки А – Г).

1.2. Координаты поворотных точек границы участка ОЗ

№ поворотной точки	Координаты точек в системе координат МСК-31, м	
	X	Y
Внешняя граница		
1	455244.68	2153716.27
2	455283.43	2153790.80
3	455287.58	2153798.78
4	455197.29	2153843.36
5	455176.28	2153853.51
6	455173.42	2153848.01
7	455134.66	2153773.48
8	455180.36	2153749.72
1	455244.68	2153716.27
Внутренняя граница		
А	455214.65	2153767.84
Б	455219.75	2153782.43

№ поворотной точки	Координаты точек в системе координат МСК-31, м	
	X	Y
В	455208.22	2153787.20
Г	455203.15	2153772.53
А	455214.65	2153767.84

1.3. Режим использования земель и требования к градостроительным регламентам в границах участка ОЗ

Разрешается:

- хозяйственная деятельность, направленная на сохранение и восстановление (регенерацию) историко-градостроительной среды объекта культурного наследия (восстановление, воссоздание, восполнение частично или полностью утраченных элементов и (или) характеристик историко-градостроительной среды в части элементов благоустройства) на основании историко-культурных исследований;
- снос (демонтаж) объекта капитального строительства;
- проведение ремонта объекта капитального строительства (капитального или косметического) с применением в отделке фасадов штукатурки и покраски пастельных тонов без использования сайдинга, сэндвичных панелей;
- реконструкция объекта капитального строительства с сохранением сложившихся планировочных и высотных параметров, существующих конструктивных особенностей и строительных материалов здания, а также его размеров, пропорций и параметров, в том числе и конфигурации кровли;
- проведение работ по озеленению при условии обеспечения визуального восприятия объекта культурного наследия, нейтрализация дисгармоничного озеленения путём санации;
- благоустройство территории;
- установка информационных табличек, памятных знаков, иной историко-культурной информации, связанной с объектом культурного наследия;
- размещение временных элементов информационно-декоративного оформления событийного характера (мобильные информационные конструкции), включая праздничное оформление;
- капитальный ремонт и реконструкция объектов инженерной инфраструктуры, ремонт дорог с твёрдым покрытием, устройство дорожной разметки;
- проведение мероприятий, направленных на обеспечение экологической и пожарной безопасности объекта культурного наследия;
- прокладка инженерных коммуникаций подземным способом;
- размещение отдельно стоящего оборудования освещения;
- устройство сооружений водоотведения в целях недопущения попадания ливневых и талых вод на территорию объекта культурного наследия.

Запрещается:

- строительство объектов капитального строительства, за исключением применения специальных мер, направленных на сохранение и восстановление (регенерацию) историко-градостроительной и (или) природной среды объекта культурного наследия (восстановление, воссоздание, восполнение частично или полностью утраченных элементов и (или) характеристик историко-градостроительной среды);
- реконструкция объекта капитального строительства с увеличением

параметров объекта (высота, количество этажей, объём);

- размещение рекламы, рекламных конструкций, баннеров, растяжек, кроме информационных стендов, конструкций, табличек, относящихся к объекту культурного наследия, а также к деятельности организации, расположенной в объекте капитального строительства;

- размещение на территории парка временных строений, сооружений размерами более 2,5 x 2 метра;

- прокладка инженерных коммуникаций наземным и надземным способом;

- размещение отходов потребления и производства;

- размещение взрывоопасных и пожароопасных объектов;

- использование строительных технологий, создающих динамические нагрузки и оказывающих негативное воздействие на объект культурного наследия;

- организация стоков ливневых, талых и загрязнённых вод в сторону территории объекта культурного наследия;

- проведение любых земляных работ, кроме работ по посадке деревьев и кустарников, без обеспечения сохранности объекта культурного наследия в установленном законодательством порядке.

Приложение № 3

УТВЕРЖДЕНЫ
постановлением Правительства
Белгородской области
от « 30 » ОКТЯБРЯ 2023 г.
№ 598-ПП

**Границы зон охраны, режимы использования земель
и требования к градостроительным регламентам в границах зон охраны
объекта культурного наследия регионального значения «Братская могила
советских воинов, погибших в боях с фашистскими захватчиками в 1943 году.
Захоронено 495 человек, установлены имена 97 человек. Скульптура советского
воина», расположенного по адресу: Белгородская область, Губкинский
городской округ, с. Скородное, ул. Первое мая**

1. Охранная зона объекта культурного наследия

Для объекта культурного наследия устанавливается охранная зона (далее – ОЗ), состоящая из одного участка.

1.1. Описание границ участка ОЗ

Границы участка ОЗ представляют собой участок, состоящий из двух замкнутых контуров, проходящих по часовой стрелке.

Внешняя граница: от точки 1 в общем северо-восточном направлении через точки 2 – 7 к точке 8, затем в юго-восточном направлении через точки 9, 10 к точке 11. От точки 11 в общем юго-западном направлении через точки 12 – 17 к точке 18. От точки 18 в северо-западном направлении к исходной точке 1.

Внутренняя граница образована границей территории объекта культурного наследия (точки А – Г).

1.2. Координаты поворотных точек границы участка ОЗ

№ поворотной точки	Координаты точек в системе координат МСК-31, м	
	Х	У
Внешняя граница		
1	447538.72	2162474.66
2	447579.61	2162531.49
3	447583.98	2162539.99
4	447590.78	2162552.27
5	447593.93	2162557.96
6	447597.27	2162563.90
7	447602.89	2162573.62
8	447649.26	2162655.18
9	447590.45	2162686.94
10	447583.88	2162690.45
11	447580.11	2162692.52
12	447568.45	2162673.76

№ поворотной точки	Координаты точек в системе координат МСК-31, м	
	X	Y
13	447556.44	2162652.25
14	447545.85	2162632.63
15	447537.05	2162614.09
16	447526.99	2162595.74
17	447518.34	2162579.50
18	447484.14	2162513.64
1	447538.72	2162474.66
Внутренняя граница		
А	455214.65	2153767.84
Б	455219.75	2153782.43
В	455208.22	2153787.20
Г	455203.15	2153772.53
А	455214.65	2153767.84

1.3. Режим использования земель и требования к градостроительным регламентам в границах участка ОЗ

Разрешается:

- хозяйственная деятельность, направленная на сохранение, использование и популяризацию объекта культурного наследия;

- проведение работ по озеленению при условии обеспечения визуального восприятия объекта культурного наследия, нейтрализация дисгармоничного озеленения путём санации;

- благоустройство территории с применением природных материалов, традиционно используемых для покрытия тротуаров и площадок (природный камень, щебень, галька, гравийная смесь) или искусственных материалов, аналогичных традиционным (искусственный камень, бетонная плитка), ремонт тротуаров и площадок с твёрдым покрытием;

- размещение памятных знаков и иной историко-культурной информации;

- установка информационных табличек, памятных знаков, иной историко-культурной информации о советских воинах, погибших в боях с фашистскими захватчиками;

- размещение временных элементов информационно-декоративного оформления событийного характера (мобильные информационные конструкции), включая праздничное оформление;

- прокладка инженерных коммуникаций подземным способом, капитальный ремонт и реконструкция объектов инженерной инфраструктуры, размещение отдельно стоящего оборудования освещения;

- проведение мероприятий, направленных на обеспечение пожарной безопасности объекта культурного наследия.

Запрещается:

- строительство объектов капитального строительства, за исключением применения специальных мер, направленных на сохранение и восстановление (регенерацию) историко-градостроительной среды объекта культурного наследия (восстановление, воссоздание, восполнение частично или полностью утраченных элементов и (или) характеристик историко-градостроительной среды);

- размещение рекламы, рекламных конструкций, баннеров, растяжек, кроме

информационных стендов, конструкций, табличек, относящихся к объекту культурного наследия;

- размещение на территории сквера временных строений, сооружений размерами более 2,5 x 2 метра;

- прокладка инженерных коммуникаций наземным и надземным способом;

- размещение отходов потребления и производства;

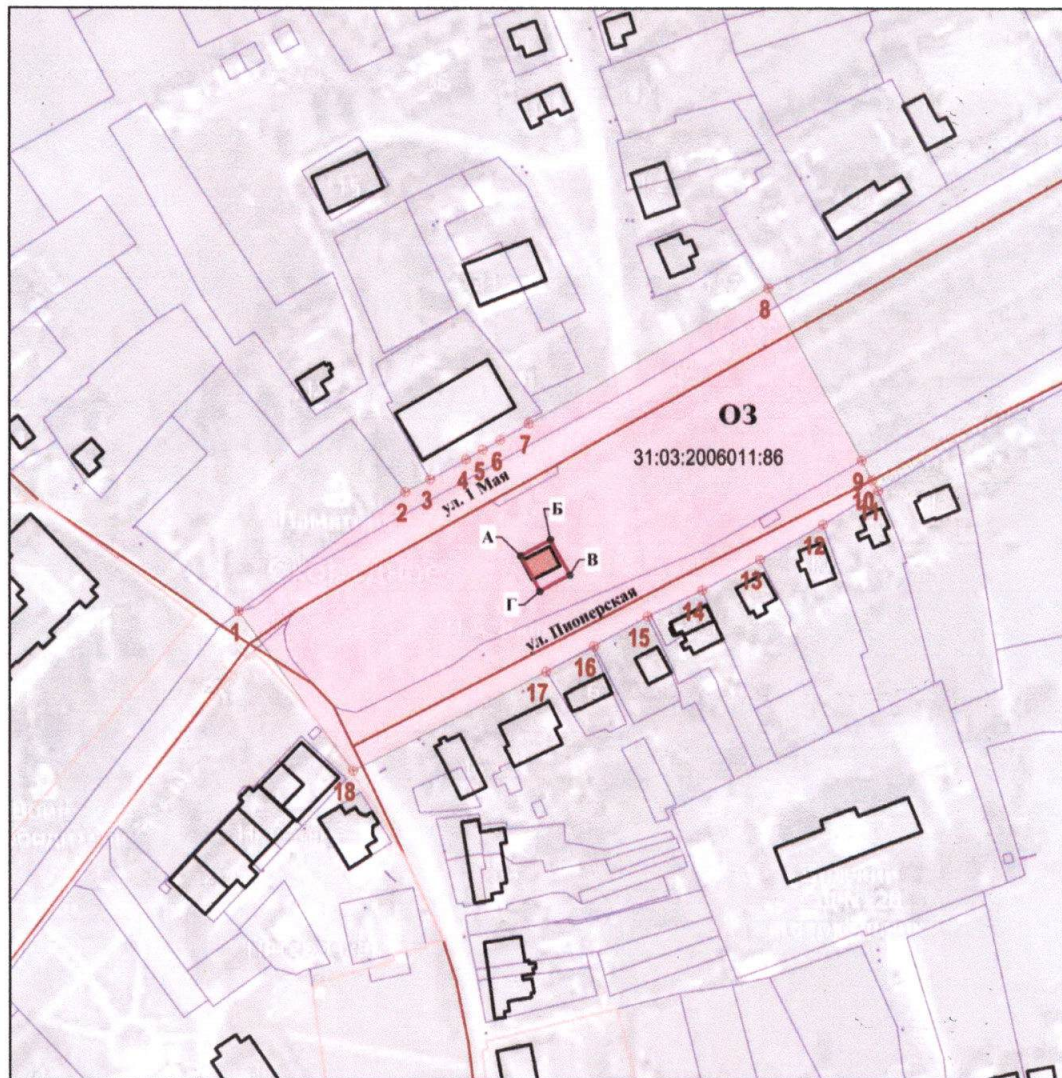
- размещение взрывоопасных и пожароопасных объектов;

- использование строительных технологий, создающих динамические нагрузки и оказывающих негативное воздействие на объект культурного наследия;




- организация стоков ливневых, талых и загрязнённых вод в сторону территории объекта культурного наследия;

- проведение любых земляных работ, кроме работ по посадке деревьев и кустарников, без обеспечения сохранности объекта культурного наследия в установленном законодательством порядке.

2. Схема границ зон охраны объекта культурного наследия регионального значения «Братская могила советских воинов, погибших в боях с фашистскими захватчиками в 1943 году. Захоронено 495 человек, установлены имена 97 человек. Скульптура советского воина», расположенного по адресу: Белгородская область, Губкинский городской округ, с. Скородное, ул. Первое мая



Условные обозначения

-  Территория объекта культурного наследия
-  Охранная зона объекта культурного наследия
-  Поворотные точки границ зон охраны объекта культурного наследия

