



БЕЛГОРОДСКАЯ ОБЛАСТЬ

ПРАВИТЕЛЬСТВО БЕЛГОРОДСКОЙ ОБЛАСТИ
ПОСТАНОВЛЕНИЕ

« 27 » февраля 20 23г.

Белгород

№ 100-ПП

**О внесении изменений в постановление
Правительства Белгородской области
от 31 октября 2011 года № 399-пп**

В соответствии со статьей 15 Градостроительного кодекса Российской Федерации, статьями 12, 13 закона Белгородской области от 10 июля 2007 года № 133 «О регулировании градостроительной деятельности в Белгородской области», распоряжением Правительства Белгородской области от 16 ноября 2022 года № 865-рп «О подготовке проекта внесения изменений в схему территориального планирования Белгородской области» Правительство Белгородской области **п о с т а н о в л я е т**:

1. Внести следующие изменения в постановление Правительства Белгородской области от 31 октября 2011 года № 399-пп «Об утверждении схемы территориального планирования Белгородской области»:

- в пункте 2 постановления слова «Органам исполнительной власти» заменить словами «Исполнительным органам»;

- в схему территориального планирования Белгородской области (далее – Схема), утвержденную в пункте 1 названного постановления:

пункт 1 подраздела 1.1.1 подраздела 1.1 раздела 1 Схемы дополнить девятым – десятым абзацами следующего содержания:

«- искусственные дорожные сооружения на автомобильных дорогах регионального значения (мостовое сооружение, тоннель, транспортная развязка в разных уровнях);

- транспортно-пересадочные узлы пассажирского транспорта регионального значения;»;

девятый – пятьдесят девятый абзацы подраздела 1.1.1 подраздела 1.1 раздела 1 Схемы считать одиннадцатым – шестьдесят первым абзацами соответственно;

четырнадцатый – шестнадцатый абзацы подраздела 1.1.1 подраздела 1.1 раздела 1 Схемы исключить;

семнадцатый – шестьдесят первый абзацы подраздела 1.1.1 подраздела 1.1 раздела 1 Схемы считать четырнадцатым – пятьдесят восьмым

абзацами соответственно;

двадцать восьмой абзац подраздела 1.1.1 подраздела 1.1 раздела 1 Схемы исключить;

двадцать девятый – пятьдесят восьмой абзацы подраздела 1.1.1 подраздела 1.1 раздела 1 Схемы считать двадцать восьмым – пятьдесят седьмым абзацами соответственно;

двадцать девятый – тридцатый абзацы подраздела 1.1.1 подраздела 1.1 раздела 1 Схемы исключить;

тридцать первый – пятьдесят седьмой абзацы подраздела 1.1.1 подраздела 1.1 раздела 1 Схемы считать двадцать девятым – пятьдесят пятым абзацами соответственно;

в тридцать девятом абзаце подраздела 1.1.1 подраздела 1.1 раздела 1 Схемы слова «органы исполнительной власти» заменить словами «исполнительные органы»;

сорок пятый абзац подраздела 1.1.1 подраздела 1.1 раздела 1 Схемы исключить;

сорок шестой – пятьдесят пятый абзацы подраздела 1.1.1 подраздела 1.1 раздела 1 Схемы считать сорок пятым – пятьдесят четвертым абзацами соответственно;

сорок пятый абзац подраздела 1.1.1 подраздела 1.1 раздела 1 Схемы изложить в следующей редакции:

«- газопроводы-отводы от магистральных газопроводов и газораспределительные станции, расположенные (планируемые к размещению) на территории Белгородской области и предусмотренные утверждёнными региональными программами газификации жилищно-коммунального хозяйства, промышленных и иных организаций»;

пятьдесят второй абзац подраздела 1.1.1 подраздела 1.1 раздела 1 Схемы исключить;

пятьдесят третий – пятьдесят четвертый абзацы подраздела 1.1.1 подраздела 1.1 раздела 1 Схемы считать пятьдесят вторым – пятьдесят третьим абзацами соответственно;

подраздел 1.1.1 подраздела 1.1 раздела 1 Схемы дополнить пятьдесят третьим – пятьдесят пятым абзацами следующего содержания:

«- объекты отдыха и туризма (специализированные коллективные средства размещения, детский оздоровительный лагерь, оздоровительно-спортивный лагерь, объекты физкультурно-досугового назначения и активного отдыха);

- объекты социального обслуживания (стационарные организации социального обслуживания, комплексные, полустационарные и нестационарные организации социального обслуживания, организации (отделения) срочного социального обслуживания, срочной социально-консультационной помощи);

- прочие объекты обслуживания (административное здание; приют для животных, питомник животных для обслуживания нескольких муниципальных районов и (или) городских округов).»;

подразделы 1.1.2 – 1.1.8 подраздела 1.1 раздела 1 Схемы изложить в редакции согласно приложению к настоящему постановлению;

разделы 2 – 6 Схемы изложить в редакции согласно приложению к настоящему постановлению.

2. Контроль за исполнением настоящего постановления возложить на заместителя Губернатора Белгородской области Базарова В.В.

3. Настоящее постановление вступает в силу со дня его официального опубликования.

**Заместитель Губернатора
Белгородской области – руководитель
Администрации Губернатора
Белгородской области**



И.М. Будлов

Приложение
к постановлению Правительства
Белгородской области
от « 27 » Февраля 2023 г.
№ 100-ПП

1. Положения о территориальном планировании

1.1. Сведения о видах, назначении и наименованиях планируемых для размещения объектов регионального значения, их основные характеристики, их местоположение, а также характеристики зон с особыми условиями использования территорий в случае, если установление таких зон требуется в связи с размещением данных объектов

1.1.2. Планируемые для размещения объекты регионального значения в области транспорта (железнодорожного, водного, воздушного транспорта), автомобильных дорог регионального или межмуниципального значения

№ п/п	Номер объекта на карте планируемого размещения	Назначение объекта регионального значения	Наименование	Краткая характеристика объекта, в т.ч. период строительства	Местоположение планируемого объекта	Зоны с особыми условиями использования территории (величина придорожной полосы и санитарного разрыва до жилой застройки)
1	2	3	4	5	6	7
1	1.1.2.1	Объект капитального строительства в области дорожной деятельности	Строительство объездной автодороги с. Яблоново	Вид разрешенного использования: общего пользования; вид покрытия: усовершенствованный; подкатегория автомобильной дороги регионального значения: автомобильная дорога регионального значения; период функционирования дороги: круглогодичное функционирование	Корочанский район	50 м

№ п/п	Номер объекта на карте планируемого размещения	Назначение объекта регионального значения	Наименование	Краткая характеристика объекта, в т.ч. период строительства	Местоположение планируемого объекта	Зоны с особыми условиями использования территории (величина придорожной полосы и санитарного разрыва до жилой застройки)
1	2	3	4	5	6	7
				(вне зависимости от сезонно-климатических условий); протяженность: 5,2 км; категория: III; период строительства: 2028 год		
2	1.1.2.2	Объект капитального строительства в области дорожной деятельности	Строительство обхода п. Ровеньки	Вид разрешенного использования: общего пользования; вид покрытия: усовершенствованный; подкатегория автомобильной дороги регионального значения: автомобильная дорога регионального значения; период функционирования дороги: круглогодичное функционирование (вне зависимости от сезонно-климатических условий); протяженность: 5 км; категория: III; период строительства: 2035 год	Ровенький район	50 м
3	1.1.2.3	Объект капитального строительства в области дорожной деятельности	Реконструкция автодороги «Белгород – Шебекино – Волоконовка», км 26+000 – км 46+500	Вид разрешенного использования: общего пользования; вид покрытия: усовершенствованный; подкатегория автомобильной дороги регионального значения: автомобильная дорога регионального значения; период функционирования дороги: круглогодичное функционирование (вне зависимости от сезонно-климатических условий); протяженность: 20,5 км;	Шебекинский городской округ	75 м

№ п/п	Номер объекта на карте планируемого размещения	Назначение объекта регионального значения	Наименование	Краткая характеристика объекта, в т.ч. период строительства	Местоположение планируемого объекта	Зоны с особыми условиями использования территории (величина придорожной полосы и санитарного разрыва до жилой застройки)
1	2	3	4	5	6	7
				категория: II; период строительства: 2031 год		
4	1.1.2.4	Объект капитального строительства в области дорожной деятельности	Строительство мостового перехода через р. Тихая Сосна на км 22+750 автодороги «Алексеевка – Мухоудеровка – Дальнее Чесночное» с подъездом к с. Мухоудеровка	Вид разрешенного использования: общего пользования; вид покрытия: усовершенствованный; подкатегория автомобильной дороги регионального значения: автомобильная дорога регионального значения; период функционирования дороги: круглогодичное функционирование (вне зависимости от сезонно-климатических условий); протяженность: 37,96 м; категория: IV; период строительства: 2023 год	Алексеевский городской округ	50 м
5	1.1.2.5	Объект капитального строительства в области дорожной деятельности	Строительство объездной автодороги с. Засосна	Вид разрешенного использования: общего пользования; вид покрытия: усовершенствованный; подкатегория автомобильной дороги регионального значения: автомобильная дорога межмуниципального значения; период функционирования дороги: круглогодичное функционирование (вне зависимости от сезонно-климатических условий); протяженность: 5,19 км; категория: IV; период строительства: 2029 год	Красногвардейский район	50 м

№ п/п	Номер объекта на карте планируемого размещения	Назначение объекта регионального значения	Наименование	Краткая характеристика объекта, в т.ч. период строительства	Местоположение планируемого объекта	Зоны с особыми условиями использования территории (величина придорожной полосы и санитарного разрыва до жилой застройки)
1	2	3	4	5	6	7
6	1.1.2.6	Объект капитального строительства в области дорожной деятельности	Строительство автодороги с. Чуево – с. Уколово	Вид разрешенного использования: общего пользования; вид покрытия: усовершенствованный; подкатегория автомобильной дороги регионального значения: автомобильная дорога межмуниципального значения; период функционирования дороги: круглогодичное функционирование (вне зависимости от сезонно-климатических условий); протяженность: 5,2 км; категория: IV; период строительства: 2030 год	Губкинский городской округ	50 м
7	1.1.2.7	Объект капитального строительства в области дорожной деятельности	Реконструкция мостового перехода через реку Лозовая на км 0+900 автодороги «Подъезд к селу Лозная»	Вид разрешенного использования: общего пользования; вид покрытия: усовершенствованный; подкатегория автомобильной дороги регионального значения: автомобильная дорога межмуниципального значения; период функционирования дороги: круглогодичное функционирование (вне зависимости от сезонно-климатических условий); протяженность: 0,2 км; категория: V; период строительства: 2026 год	Ровеньский район	25 м

№ п/п	Номер объекта на карте планируемого размещения	Назначение объекта регионального значения	Наименование	Краткая характеристика объекта, в т.ч. период строительства	Местоположение планируемого объекта	Зоны с особыми условиями использования территории (величина придорожной полосы и санитарного разрыва до жилой застройки)
1	2	3	4	5	6	7
8	1.1.2.8	Объект капитального строительства в области дорожной деятельности	Строительство автодороги с. Белый Колодезь – с. Лозная	Вид разрешенного использования: общего пользования; вид покрытия: усовершенствованный; подкатегория автомобильной дороги регионального значения: автомобильная дорога межмуниципального значения; период функционирования дороги: круглогодичное функционирование (вне зависимости от сезонно-климатических условий); протяженность: 9,1 км; категория: IV; период строительства: 2027 год	Ровенский район	50 м
9	1.1.2.9	Объект капитального строительства в области дорожной деятельности	Реконструкция моста через ручей на км 7+450 автомобильной дороги «Борисовка – Пролетарский» – Октябрьская Готня – ст. Кулиновка»	Вид разрешенного использования: общего пользования; вид покрытия: усовершенствованный; подкатегория автомобильной дороги регионального значения: автомобильная дорога межмуниципального значения; период функционирования дороги: круглогодичное функционирование (вне зависимости от сезонно-климатических условий); протяженность: 24,7 м; категория: IV; период реконструкции: 2023 год	Борисовский район	50 м

№ п/п	Номер объекта на карте планируемого размещения	Назначение объекта регионального значения	Наименование	Краткая характеристика объекта, в т.ч. период строительства	Местоположение планируемого объекта	Зоны с особыми условиями использования территории (величина придорожной полосы и санитарного разрыва до жилой застройки)
1	2	3	4	5	6	7
10	1.1.2.10	Объект капитального строительства в области дорожной деятельности	Строительство автомобильной дороги п. Чернянка – с. Волоконовка в Чернянском районе Белгородской области (II пусковой комплекс, км 2+600 – км 18+779)	Вид разрешенного использования: общего пользования; вид покрытия: усовершенствованный; подкатегория автомобильной дороги регионального значения: автомобильная дорога регионального значения; период функционирования дороги: круглогодичное функционирование (вне зависимости от сезонно-климатических условий); протяженность: 16,179 км; категория: III; период строительства: 2026 год	Чернянский район	50 м
11	1.1.2.11	Объект капитального строительства в области дорожной деятельности	Реконструкция транспортной развязки на км 0+000 автомобильной дороги «Северо-Западный обход города Белгорода» со строительством съезда к ул. Магистральная в п. Северный	Вид разрешенного использования: общего пользования; вид покрытия: усовершенствованный; подкатегория автомобильной дороги регионального значения: автомобильная дорога регионального значения; период функционирования дороги: круглогодичное функционирование (вне зависимости от сезонно-климатических условий); протяженность: 2 км; категория: II; период строительства: 2024 год	Белгородский район	75 м

№ п/п	Номер объекта на карте планируемого размещения	Назначение объекта регионального значения	Наименование	Краткая характеристика объекта, в т.ч. период строительства	Местоположение планируемого объекта	Зоны с особыми условиями использования территории (величина придорожной полосы и санитарного разрыва до жилой застройки)
1	2	3	4	5	6	7
12	1.1.2.12	Объект капитального строительства в области дорожной деятельности	Строительство автодороги «Северо-Восточный обход Белгорода» – ул. Магистральная (2 очередь)	Вид разрешенного использования: общего пользования; вид покрытия: усовершенствованный; подкатегория автомобильной дороги регионального значения: автомобильная дорога регионального значения; период функционирования дороги: круглогодичное функционирование (вне зависимости от сезонно-климатических условий); протяженность: 4 км; категория: II; период строительства: 2024 год	Белгородский район	75 м
13	1.1.2.13	Объект капитального строительства в области дорожной деятельности	Реконструкция подъездной дороги от ул. Красноармейская до микрорайона «Юго-западный-2»	Категория: магистральная улица районного значения; тип магистральных улиц районного значения: транспортно-пешеходная; вид покрытия: усовершенствованный; протяженность: 2,364 км; период строительства: 2025 год	Городской округ «Город Белгород»	Не требуется
14	1.1.2.14	Объект капитального строительства в области дорожной деятельности	Строительство транспортной развязки на км 1+200 автомобильной дороги ул. Красноармейская – мкр. Юго-Западный-2 в г. Белгороде	Категория: магистральная улица районного значения; тип магистральных улиц районного значения: транспортно-пешеходная; вид покрытия: усовершенствованный; протяженность: 339 м; период строительства: 2025 год	Городской округ «Город Белгород»	Не требуется

№ п/п	Номер объекта на карте планируемого размещения	Назначение объекта регионального значения	Наименование	Краткая характеристика объекта, в т.ч. период строительства	Местоположение планируемого объекта	Зоны с особыми условиями использования территории (величина придорожной полосы и санитарного разрыва до жилой застройки)
1	2	3	4	5	6	7
15	1.1.2.15	Объект капитального строительства в области дорожной деятельности	Строительство автомобильной дороги от мкр. Новый-2 до ул. Костюкова в г. Белгород	Категория: магистральная улица районного значения; тип магистральных улиц районного значения: транспортно-пешеходная; вид покрытия: усовершенствованный; протяженность: 1,564 км; период строительства: 2025 год	Городской округ «Город Белгород»	Не требуется
16	1.1.2.16	Объект капитального строительства в области дорожной деятельности	Строительство автомобильной дороги «Обход с. Солоти»	Вид разрешенного использования: общего пользования; вид покрытия: усовершенствованный; подкатегория автомобильной дороги регионального значения: автомобильная дорога межмуниципального значения; период функционирования дороги: круглогодичное функционирование (вне зависимости от сезонно-климатических условий); протяженность: 2,8 км; категория: IV; период строительства: 2027 год	Валуйский городской округ	50 м
17	1.1.2.17	Объект капитального строительства в области дорожной деятельности	Строительство автомобильной дороги «Обход с. Мазикино» в Корочанском районе Белгородской области	Вид разрешенного использования: общего пользования; вид покрытия: усовершенствованный; подкатегория автомобильной дороги регионального значения: автомобильная дорога межмуниципального значения; период функционирования дороги: круглогодичное функционирование	Корочанский район	50 м

№ п/п	Номер объекта на карте планируемого размещения	Назначение объекта регионального значения	Наименование	Краткая характеристика объекта, в т.ч. период строительства	Местоположение планируемого объекта	Зоны с особыми условиями использования территории (величина придорожной полосы и санитарного разрыва до жилой застройки)
1	2	3	4	5	6	7
				(вне зависимости от сезонно-климатических условий); протяженность: 0,6 км; категория: IV; период строительства: 2026 год		
18	1.1.2.18	Объект капитального строительства в области дорожной деятельности	Строительство автомобильной дороги между с. Казачье и с. Верхний Ольшанец	Вид разрешенного использования: общего пользования; вид покрытия: усовершенствованный; подкатегория автомобильной дороги регионального значения: автомобильная дорога межмуниципального значения; период функционирования дороги: круглогодичное функционирование (вне зависимости от сезонно-климатических условий); протяженность: 3,693 км; категория: IV; период строительства: 2022 – 2024 годы	Прохоровский район и Яковлевский городской округ	50 м
19	1.1.2.19	Объект капитального строительства в области дорожной деятельности	Строительство обхода г. Губкин на участке км 61+900 – км 68+260 автодороги «Короча – Губкин – граница Курской области»	Вид разрешенного использования: общего пользования; вид покрытия: усовершенствованный; подкатегория автомобильной дороги регионального значения: автомобильная дорога регионального значения; период функционирования дороги: круглогодичное функционирование	Губкинский городской округ	75 м

№ п/п	Номер объекта на карте планируемого размещения	Назначение объекта регионального значения	Наименование	Краткая характеристика объекта, в т.ч. период строительства	Местоположение планируемого объекта	Зоны с особыми условиями использования территории (величина придорожной полосы и санитарного разрыва до жилой застройки)
1	2	3	4	5	6	7
				(вне зависимости от сезонно-климатических условий); протяженность: 4 км; категория: IV; период строительства: 2025 год		

1.1.3. Планируемые для размещения объекты регионального значения в области предупреждения чрезвычайных ситуаций межмуниципального и регионального характера, стихийных бедствий, эпидемий и ликвидации их последствий

№ п/п	Номер объекта на карте планируемого размещения	Назначение объекта регионального значения	Наименование	Краткая характеристика объекта, в т.ч. период строительства	Местоположение планируемого объекта	Зоны с особыми условиями использования территории
1	2	3	4	5	6	7
1	1.1.3.1	Пожарно-спасательная часть № 19	Здание пожарного депо	Вид пожарной охраны: государственная противопожарная служба; класс здания пожарного депо: V (пожарные депо на 1, 2, 3 и 4 автомобиля для охраны сельских поселений); количество автомобилей: 2; источники наружного противопожарного водоснабжения и подъезды к ним: естественный водоем, водопровод (подъезды оборудованы); период строительства: 2023 год	Новооскольский городской округ, с. Великомихайловка	Не требуются

№ п/п	Номер объекта на карте планируемого размещения	Назначение объекта регионального значения	Наименование	Краткая характеристика объекта, в т.ч. период строительства	Местоположение планируемого объекта	Зоны с особыми условиями использования территории
1	2	3	4	5	6	7
2	1.1.3.2	Пожарно-спасательная часть № 14	Здание пожарного депо	Вид пожарной охраны: государственная противопожарная служба; класс здания пожарного депо: V (пожарные депо на 1, 2, 3 и 4 автомобиля для охраны сельских поселений); количество автомобилей: 2; источники наружного противопожарного водоснабжения и подъезды к ним: естественный водоем, водопровод (подъезды оборудованы); период строительства: 2023 год	Шебекинский городской округ, с. Большетроицкое	Не требуются
3	1.1.3.3	Пожарно-спасательная часть № 42	Здание пожарного депо	Вид пожарной охраны: государственная противопожарная служба; класс здания пожарного депо: V (пожарные депо на 1, 2, 3 и 4 автомобиля для охраны сельских поселений); количество автомобилей: 2; источники наружного противопожарного водоснабжения и подъезды к ним: естественный водоем, водопровод (подъезды оборудованы); период строительства: 2024 год	Губкинский городской округ, п. Троицкий	Не требуются

1.1.4. Планируемые для размещения объекты регионального значения в области образования

№ п/п	Номер объекта на карте планируемого размещения	Назначение объекта регионального значения	Наименование	Краткая характеристика объекта, в т.ч. период строительства	Местоположение планируемого объекта	Зоны с особыми условиями использования территории
1	2	3	4	5	6	7
1	1.1.4.1	Объект капитального строительства в области образования	ОГАПОУ «Ракитянский агротехнологический техникум» в п. Ракитное Ракитянского района Белгородской области», 2 этап. Учебный корпус № 1	Подтип организации, реализующей программы профессионального и высшего образования: профессиональная образовательная организация; тип структурного подразделения: учебно-административный корпус; вместимость здания: 204 человека; общая площадь здания: 2 346 кв. м; период строительства: 2023 – 2024 годы	Ракитянский район, п. Ракитное	Не требуются
2	1.1.4.2	Объект капитального строительства в области образования	Строительство мастерских и пищеблока ОГАПОУ «Чернянский агромеханический техникум»	Подтип организации, реализующей программы профессионального и высшего образования: профессиональная образовательная организация; тип структурного подразделения: учебные, учебно-производственные мастерские; вместимость здания: 250 человек; общая площадь здания: 2 357,2 кв. м; период строительства: 2022 – 2023 годы	Чернянский район, п. Чернянка, ул. Орджоникидзе, д. 2	Не требуются

№ п/п	Номер объекта на карте планируемого размещения	Назначение объекта регионального значения	Наименование	Краткая характеристика объекта, в т.ч. период строительства	Местоположение планируемого объекта	Зоны с особыми условиями использования территории
1	2	3	4	5	6	7
3	1.1.4.3	Объект капитального строительства в области образования	Строительство пристройки спортивного комплекса и столовой ОГАПОУ «Корочанский сельскохозяйственный техникум»	Подтип организации, реализующей программы профессионального и высшего образования: профессиональная образовательная организация; Тип структурного подразделения: учебные, учебно-производственные мастерские; Вместимость здания: 430 человек; Общая площадь здания: 4 173 кв. м; Период строительства: 2023 – 2024 годы	Корочанский район, г. Короча, ул. Интернациональная, д. 62	Не требуются

1.1.5. Планируемые для размещения объекты регионального значения в области здравоохранения

№ п/п	Номер объекта на карте планируемого размещения	Назначение объекта регионального значения	Наименование	Краткая характеристика объекта, в т.ч. период строительства	Местоположение планируемого объекта	Зоны с особыми условиями использования территории
1	2	3	4	5	6	7
1	1.1.5.1	Объект капитального строительства в области здравоохранения	Строительство лечебного корпуса № 3 ОГБУЗ «Детская областная клиническая больница»	Вместимость: 125 койко-мест; площадь: 18 000 кв. м; период строительства: 2023 – 2025 годы	Городской округ «Город Белгород», ул. Губкина, 44	Не требуются

№ п/п	Номер объекта на карте планируемого размещения	Назначение объекта регионального значения	Наименование	Краткая характеристика объекта, в т.ч. период строительства	Местоположение планируемого объекта	Зоны с особыми условиями использования территории
1	2	3	4	5	6	7
2	1.1.5.2	Объект капитального строительства в области здравоохранения	Строительство лечебного корпуса ОГБУЗ «Грайворонская психиатрическая больница»	Вместимость: 92 койко-места; площадь: 4 020 кв. м; период строительства: 2023 – 2024 годы	Грайворонский городской округ, г. Грайворон	Не требуются
3	1.1.5.3	Объект капитального строительства в области здравоохранения	Строительство лечебного корпуса ОГБУЗ «Городская больница № 2 г. Белгорода»	Вместимость: 400 койко-мест; площадь: 24 600 кв. м; период строительства: 2023 – 2025 годы	Городской округ «Город Белгород», ул. Губкина, 46	Не требуются
4	1.1.5.4	Объект капитального строительства в области здравоохранения	Строительство центра паллиативной медицинской помощи ОГБУЗ «Белгородская ЦРБ»	Вместимость: 65 койко-мест; площадь: 6 995,9 кв. м; период строительства: 2023 – 2025 годы	Белгородский район, с. Ерик	Не требуются
5	1.1.5.5	Объект капитального строительства в области здравоохранения	Строительство терапевтического корпуса ОГБУЗ «Белгородская ЦРБ»	Вместимость: 160 койко-мест; площадь: 3 500 кв. м; период строительства: 2024 – 2025 годы	Белгородский район, с. Стрелецкое	Не требуются
6	1.1.5.6	Объект капитального строительства в области здравоохранения	Строительство инфекционного корпуса ОГБУЗ «Валуйская ЦРБ»	Вместимость: 60 койко-мест; период строительства: 2022 – 2024 годы	Валуйский городской округ, г. Валуйки	Не требуются
7	1.1.5.7	Объект капитального строительства в области здравоохранения	Строительство поликлиники для взрослого населения ОГБУЗ «Валуйская ЦРБ»	Площадь: 6 308 кв. м; период строительства: 2025 год	Валуйский городской округ, г. Валуйки	Не требуются

№ п/п	Номер объекта на карте планируемого размещения	Назначение объекта регионального значения	Наименование	Краткая характеристика объекта, в т.ч. период строительства	Местоположение планируемого объекта	Зоны с особыми условиями использования территории
1	2	3	4	5	6	7
8	1.1.5.8	Объект капитального строительства в области здравоохранения	Строительство детской поликлиники № 3 ОГБУЗ «Детская областная клиническая больница»	Площадь: 5 400 кв. м; период строительства: 2024 год	Городской округ «Город Белгород»	Не требуются
9	1.1.5.9	Объект капитального строительства в области здравоохранения	Строительство инфекционного корпуса ОГБУЗ «Шебекинская ЦРБ»	Вместимость: 25 койко-мест; период строительства: 2023 – 2024 годы	Шебекинский городской округ, г. Шебекино	Не требуются
10	1.1.5.10	Объект капитального строительства в области здравоохранения	Реконструкция главного корпуса ОГБУЗ «Белгородский онкологический диспансер»	Вместимость: 100 койко-мест; площадь: 3 924 кв. м; период реконструкции: 2023 – 2025 годы	Городской округ «Город Белгород»	Не требуются
11	1.1.5.11	Объект капитального строительства в области здравоохранения	Реконструкция патологоанатомического корпуса ОГБУЗ «Губкинская ЦРБ»	Площадь: 598 кв. м; период реконструкции: 2025 – 2026 годы	Губкинский городской округ, г. Губкин	Не требуются
12	1.1.5.12	Объект капитального строительства в области здравоохранения	Реконструкция лечебного корпуса ОГБУЗ «Детская областная клиническая больница»	Площадь: 7 997 кв. м; период реконструкции: 2025 – 2026 годы	Городской округ «Город Белгород», ул. Садовая, 1а	Не требуются
13	1.1.5.13	Объект капитального строительства в области здравоохранения	Реконструкция поликлиники ОГБУЗ «Томаровская РБ»	Площадь: 1 628 кв. м; период реконструкции: 2023 год	Яковлевский городской округ, п. Томаровка	Не требуются
14	1.1.5.14	Объект капитального строительства в области здравоохранения	Реконструкция поликлиники ОГБУЗ «Ивнянская ЦРБ»	Площадь: 1 313 кв. м; период реконструкции: 2024 год	Ивнянский район, п. Ивня	Не требуются

№ п/п	Номер объекта на карте планируемого размещения	Назначение объекта регионального значения	Наименование	Краткая характеристика объекта, в т.ч. период строительства	Местоположение планируемого объекта	Зоны с особыми условиями использования территории
1	2	3	4	5	6	7
15	1.1.5.15	Объект капитального строительства в области здравоохранения	Реконструкция поликлиники № 4 ОГБУЗ «Городская поликлиника г. Белгорода»	Площадь: 4 553 кв. м; период реконструкции: 2024 год	Городской округ «Город Белгород»	Не требуются
16	1.1.5.16	Объект капитального строительства в области здравоохранения	Реконструкция детской поликлиники ОГБУЗ «Прохоровская ЦРБ»	Площадь: 871 кв. м; период реконструкции: 2024 год	Прохоровский район, п. Прохоровка	Не требуются
17	1.1.5.17	Объект капитального строительства в области здравоохранения	Строительство филиала детской поликлиники в п. Таврово	Площадь: 500 кв. м; период строительства: 2023 год	Белгородский район, п. Таврово	Не требуются
18	1.1.5.18	Объект капитального строительства в области здравоохранения	Реконструкция здания склада медикаментов ОГБУЗ «Белгородский областной онкологический диспансер»	Площадь: 652,1 кв. м; период реконструкции: 2023 год	Городской округ «Город Белгород»	Не требуются
19	1.1.5.19	Объект капитального строительства в области здравоохранения	Реконструкция пятиэтажного здания лечебно-диагностического корпуса ОГБУЗ «Борисовская ЦРБ»	Площадь: 6 746,3 кв. м; период реконструкции: 2023 – 2024 годы	Борисовский район, п. Борисовка	Не требуются
20	1.1.5.20	Объект капитального строительства в области здравоохранения	Реконструкция терапевтического корпуса ОГКУЗ «Противотуберкулезный диспансер» под размещение центра по оздоровлению детей и подростков и клинико-диагностической лаборатории	Площадь: 4 126,1 кв. м; период реконструкции: 2023 год	Городской округ «Город Белгород»	Не требуются

№ п/п	Номер объекта на карте планируемого размещения	Назначение объекта регионального значения	Наименование	Краткая характеристика объекта, в т.ч. период строительства	Местоположение планируемого объекта	Зоны с особыми условиями использования территории
1	2	3	4	5	6	7
21	1.1.5.21	Объект капитального строительства в области здравоохранения	Строительство центра медицинской реабилитации	Площадь: 11 774,44 кв. м; вместимость: 220 коек – круглосуточный стационар, 60 коек – дневной стационар; период строительства: 2023 – 2024 годы	Городской округ «Город Белгород», ул. Песчаная	Не требуются

1.1.6. Планируемые для размещения объекты регионального значения в области физической культуры и спорта

№ п/п	Номер объекта на карте планируемого размещения	Назначение объекта регионального значения	Наименование	Краткая характеристика объекта, в т.ч. период строительства	Местоположение планируемого объекта	Зоны с особыми условиями использования территории
1	2	3	4	5	6	7
1	1.1.6.1	Объект капитального строительства в области физической культуры и спорта	Строительство центра для занятий художественной гимнастикой, прыжками на батуте и спортивной акробатикой в г. Белгороде	Площадь: 8 968,63 кв. м; пропускная способность: 82 чел./смена; период строительства: 2022 – 2024 годы	Городской округ «Город Белгород»	Не требуются
2	1.1.6.2	Объект капитального строительства в области физической культуры и спорта	Строительство академии детского баскетбола в г. Белгороде	Пропускная способность: 120 чел./смена; период строительства: 2024 год	Городской округ «Город Белгород»	Не требуются

№ п/п	Номер объекта на карте планируемого размещения	Назначение объекта регионального значения	Наименование	Краткая характеристика объекта, в т.ч. период строительства	Местоположение планируемого объекта	Зоны с особыми условиями использования территории
1	2	3	4	5	6	7
3	1.1.6.3	Объект капитального строительства в области физической культуры и спорта	Строительство физкультурно-оздоровительного комплекса для адаптивной физической культуры и спорта в г. Белгороде	Площадь: 3 300 кв. м; единовременная пропускная способность: 64 чел./смена; период строительства: 2022 – 2023 годы	Городской округ «Город Белгород»	Не требуются
4	1.1.6.4	Объект капитального строительства в области физической культуры и спорта	Строительство Центра единоборств в микрорайоне Жемчужина г. Белгород	Площадь: 20 000 кв. м.; единовременная пропускная способность: 64 чел./смена; период строительства: 2024 – 2025 годы	Городской округ «Город Белгород»	Не требуются
5	1.1.6.5	Объект капитального строительства в области физической культуры и спорта	Строительство бассейна в г. Губкин	Подтип спортивного сооружения: плавательный бассейн (крытые и открытые общего пользования); площадь зеркала воды: 1 175,6 кв. м; пропускная способность: 58 чел./смена; период строительства: 2023 – 2024 годы	Губкинский городской округ	Не требуются
6	1.1.6.6	Объект капитального строительства в области физической культуры и спорта	Реконструкция велолыжероллерной трассы «Олимпия» в г. Белгороде	Подтип спортивного сооружения: лыжная база, лыжный комплекс; пропускная способность: 300 чел./смена; период строительства: 2023 год	Городской округ «Город Белгород»	Не требуются
7	1.1.6.7	Объект капитального строительства в области физической культуры и спорта	Строительство детского спортивно-оздоровительного лагеря «Альтаир» в г. Белгороде	Площадь: 4 500 кв. м; пропускная способность: 306 чел./смена; период строительства: 2024 год	Городской округ «Город Белгород»	Не требуются

№ п/п	Номер объекта на карте планируемого размещения	Назначение объекта регионального значения	Наименование	Краткая характеристика объекта, в т.ч. период строительства	Местоположение планируемого объекта	Зоны с особыми условиями использования территории
1	2	3	4	5	6	7
8	1.1.6.8	Объект капитального строительства в области физической культуры и спорта	Строительство стрелкового тира в г. Белгороде	Подтип спортивного сооружения: сооружение для стрелковых видов спорта (в том числе тир, стрельбище, стенд); пропускная способность: 160 чел./смена; период строительства: 2024 год	Городской округ «Город Белгород»	Не требуются

1.1.7. Планируемые для размещения объекты регионального значения в области энергетики

№ п/п	Номер объекта на карте планируемого размещения	Назначение объекта регионального значения	Наименование	Краткая характеристика объекта, в т.ч. период строительства	Местоположение планируемого объекта	Зоны с особыми условиями использования территории
1	2	3	4	5	6	7
1	1.1.7.1	Объект капитального строительства в области электроснабжения	Строительство ВЛ 35 кВ Александровка – Гостицево	Воздушная линия электропередачи; напряжение: 35 кВ; протяженность: 39,852 км; период строительства: 2024 год	Прохоровский район, Яковлевский городской округ	Установление охранных зон по 15 м с каждой стороны от крайних проводов
2	1.1.7.2	Объект капитального строительства в области электроснабжения	Строительство КЛ 35 кВ Майская – Новая Деревня и Майская – Таврово	Кабельная линия электропередачи; напряжение: 35 кВ; протяженность: 7,2 км; период строительства: 2025 год	Городской округ «Город Белгород», Белгородский район	Установление охранных зон по 1 м с каждой стороны от крайних кабелей

№ п/п	Номер объекта на карте планируемого размещения	Назначение объекта регионального значения	Наименование	Краткая характеристика объекта, в т.ч. период строительства	Местоположение планируемого объекта	Зоны с особыми условиями использования территории
1	2	3	4	5	6	7
3	1.1.7.3	Объект капитального строительства в области электроснабжения	ВЛ 35 кВ Борисы – Подольхи	Воздушная линия электропередачи; напряжение: 35 кВ; протяженность: 23 км; период строительства: 2023 – 2024 годы	Корочанский район, Прохоровский район	Установление охранных зон по 15 м с каждой стороны от крайних проводов
4	1.1.7.4	Объект капитального строительства в области электроснабжения	ПС 110/10/10 кВ «Майская»	Напряжение: 110/10/10 кВ; мощность трансформаторов: 80 МВА; количество трансформаторов: 2; период реконструкции: 2025 год	Городской округ «Город Белгород»	Установление охранных зон по 20 м от всех сторон ограждения (строительной части) по периметру
5	1.1.7.5	Объект капитального строительства в области электроснабжения	ПС 110/35/10 кВ «Короча»	Напряжение: 110/35/10 кВ; мощность трансформаторов: 64 МВА; количество трансформаторов: 2; период реконструкции: 2025 год	Корочанский район, С. Погореловка	Установление охранных зон по 20 м от всех сторон ограждения (строительной части) по периметру
6	1.1.7.6	Объект капитального строительства в области электроснабжения	ПС 110/10/6 кВ «Южная»	Напряжение: 110/10/6 кВ; мощность трансформаторов: 76,6 МВА; количество трансформаторов: 4; период реконструкции: 2022 – 2025 годы	Городской округ «Город Белгород»	Установление охранных зон по 20 м от всех сторон ограждения (строительной части) по периметру

№ п/п	Номер объекта на карте планируемого размещения	Назначение объекта регионального значения	Наименование	Краткая характеристика объекта, в т.ч. период строительства	Местоположение планируемого объекта	Зоны с особыми условиями использования территории
1	2	3	4	5	6	7
7	1.1.7.7	Объект капитального строительства в области электроснабжения	ПС 110 кВ «Старый Оскол-1»	Напряжение: 110 кВ; мощность трансформаторов: 50 МВА; количество трансформаторов: 2; период реконструкции: 2025 год	Старооскольский городской округ, г Старый Оскол	Установление охранных зон по 20 м от всех сторон ограждения (строительной части) по периметру
8	1.1.7.8	Объект капитального строительства в области электроснабжения	Строительство ВЛ 35кВ ПС «Сланцевая» – ПС «Дубенка»	Воздушная линия электропередачи; напряжение: 35 кВ; протяженность: 6,837 км; период строительства: 2021 – 2025 годы	Губкинский городской округ	Установление охранных зон по 15 м с каждой стороны от крайних проводов
9	1.1.7.9	Объект капитального строительства в области электроснабжения	ПС 110/35/10/6 кВ «Сланцевая»	Мощность: 103 МВА; период строительства: 2021 – 2025 годы	Губкинский городской округ	Установление охранных зон по 20 м от всех сторон ограждения (строительной части) по периметру
10	1.1.7.10	Объект капитального строительства в области электроснабжения	ПС 35/6 кВ «Дубенка»	Мощность: 16 МВА; период строительства: 2021 – 2025 годы	Губкинский городской округ	Установление охранных зон по 20 м от всех сторон ограждения (строительной части) по периметру
11	1.1.7.11	Объект капитального строительства в области газоснабжения	Магистральный газопровод-отвод к ГРС ЛГОК Ду 500	Подземный стальной газопровод Ду 500, давление: 5,5 Мпа; протяженность: 6,09 км; период строительства: 2021 – 2025 годы	Губкинский городской округ	В полосе отвода существующего магистрального газопровода-отвода

№ п/п	Номер объекта на карте планируемого размещения	Назначение объекта регионального значения	Наименование	Краткая характеристика объекта, в т.ч. период строительства	Местоположение планируемого объекта	Зоны с особыми условиями использования территории
1	2	3	4	5	6	7
12	1.1.7.12	Объект капитального строительства в области электроснабжения	Строительство ПС 110/10 кВ «Слобода», участка ВЛ 110 кВ от ВЛ 110 кВ Палатовка – Алексеевка, участка ВЛ 110 кВ от ВЛ 110 кВ Алексеевка – Айдар	Напряжение: 110/10 кВ; протяженность участка ВЛ 110 кВ от ВЛ 110 кВ Палатовка – Алексеевка: 53 м; протяженность участка ВЛ 110 кВ от ВЛ 110 кВ «Алексеевка – Айдар»: 23 м; мощность трансформаторов: 10 МВА; количество трансформаторов: 1; период строительства: 2022 – 2023 годы	Алексеевский городской округ, г. Алексеевка	Установление охранных зон по 20 м т всех сторон ограждения (строительной части) по периметру
13	1.1.7.13	Объект капитального строительства в области электроснабжения	Реконструкция двухцепного участка ВЛ 110 кВ Алексеевка тяговая – Алексеевка и ВЛ 110 кВ Палатовка – Алексеевка	Воздушная линия электропередачи; напряжение: 110 кВ; протяженность: 284 м; период строительства: 2023 год	Алексеевский городской округ, г. Алексеевка	Установление охранных зон по 20 м с каждой стороны от крайних проводов
14	1.1.7.14	Объект капитального строительства в области электроснабжения	Реконструкция ВЛ 110 кВ Старый Оскол – Цемзавод № 1, № 2 с отпайкой на ПС «Карьер мела»	Напряжение: 110 кВ; протяженность: 4 км; период строительства: 2023 год	Старооскольский городской округ	Установление охранных зон по 20 м с каждой стороны от крайних проводов

**1.1.8. Планируемые для размещения объекты регионального значения в иных областях
в соответствии с полномочиями субъектов Российской Федерации**

1.1.8.1. Объекты культурно-досугового назначения

№ п/п	Номер объекта на карте планируемого размещения	Назначение объекта регионального значения	Наименование	Краткая характеристика объекта, в т.ч. период строительства	Местоположение планируемого объекта	Зоны с особыми условиями использования территории
1	2	3	4	5	6	7
1	1.1.8.1.1	Объекты капитального строительства в области культуры и искусства	Музейно-просветительный центр	Планируемая экспозиционная площадь – около 9 000 кв. м; общая площадь здания: 20 000 кв. м; период строительства: 2023 – 2024 годы	г. Белгород, Парк Памяти	Не требуются

1.1.8.2. Объекты организации социального обслуживания

№ п/п	Номер объекта на карте планируемого размещения	Назначение объекта регионального значения	Наименование	Краткая характеристика объекта, в т.ч. период строительства	Местоположение планируемого объекта	Зоны с особыми условиями использования территории
1	2	3	4	5	6	7
1	1.1.8.2.1	Объекты капитального строительства в области социальной защиты населения	Пансионат для престарелых и инвалидов (социальная деревня «Золотая осень»)	Плановая вместимость: 50 мест; площадь: 3874 кв. м; период строительства: 2023 – 2024 годы	Шебекинский городской округ, г. Шебекино	Не требуются
2	1.1.8.2.2	Объекты капитального строительства в области социальной защиты населения	Реконструкция здания пансионата ОГБУ «Прохоровский пансионат «Победа» имени Почетного гражданина Белгородской области М.А. Деркач» Прохоровского района	Плановая вместимость: 43 места; площадь основного здания: 2 553,7 кв. м; площадь котельной: 62 кв. м; площадь гаража: 170,5 кв. м; период реконструкции: 2023 – 2024 годы	Прохоровский район, п. Прохоровка	Не требуются

1.1.8.3. Инвестиционные площадки

№ п/п	Номер объекта на карте планируемого размещения	Назначение объекта регионального значения	Наименование	Краткая характеристика объекта, в т.ч. период строительства	Местоположение планируемого объекта	Зоны с особыми условиями использования территории
1	2	3	4	5	6	7
1	1.1.8.3.1	Размещение инвестиционной площадки	Новое хвостохранилище в балке Дубенка	Строительство производственных и хозяйственных объектов, которые позволят обеспечить технологические процессы по транспортировке и размещению отходов обогащения с 2025 года на новых площадях балки Дубенка. общая площадь территории зоны: 1975 га; период строительства: 2022 – 2028 годы	Белгородская область, Губкинский городской округ, территория в районе хутора Дубравка и села Дубянка в балках Дубенка и Лужки	Проектируемая санитарно-защитная зона составляет 300 м





2. Карта планируемого размещения объектов регионального значения в области транспорта (железнодорожный, водный, воздушный транспорт), автомобильных дорог регионального или межмуниципального значения

УСЛОВНЫЕ ОБОЗНАЧЕНИЯ ТЕРРИТОРИАЛЬНЫЕ ГРАНИЦЫ

- Государственная граница Российской Федерации
- Граница субъекта Российской Федерации
- Граница муниципального района
- Граница городского округа
- Граница городского поселения
- Граница сельского поселения

ЗЕМЛИ ПО КАТЕГОРИИ

- Земли населенных пунктов
- Земли сельскохозяйственного назначения
- Земли промышленности, энергетики, транспорта, связи, радиовещания, телевидения, информатики, земли для обеспечения космической деятельности, земли обороны, безопасности и земли иного специального назначения
- Земли особо охраняемых территорий и объектов
- Земли лесного фонда
- Земли водного фонда
- Земли запаса

ОБЪЕКТЫ ТРАНСПОРТНОЙ ИНФРАСТРУКТУРЫ

- Железные дороги
- Автомобильные дороги федерального значения
- Автомобильные дороги регионального или межмуниципального значения
- Максимальная улица районного значения
- Искусственные дорожные сооружения
- Мостовое сооружение (межмуниципального значения)
- Транспортная развязка в разных уровнях (межмуниципального значения)

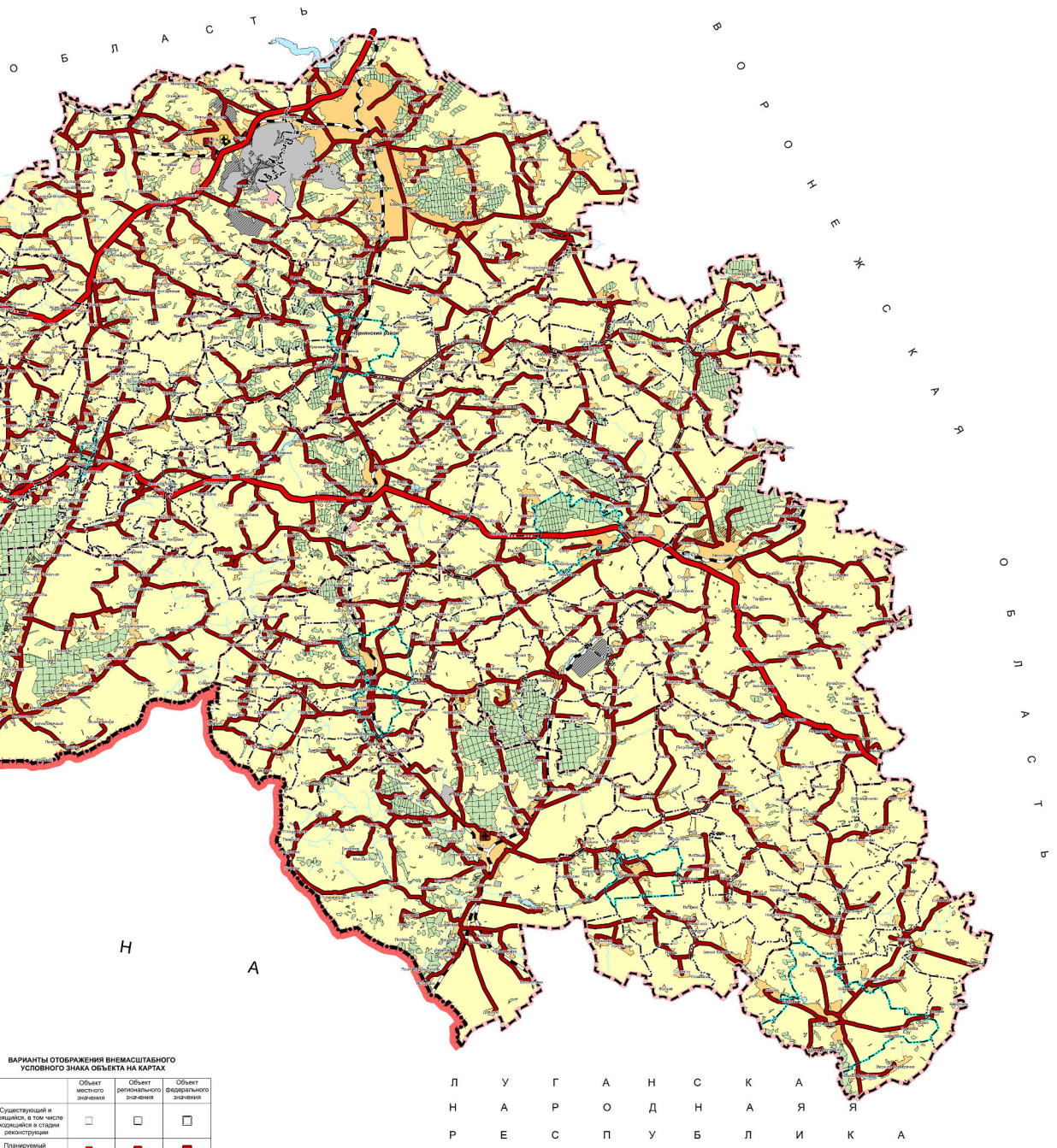
ВАРИАНТЫ ОТОБРАЖЕНИЯ ВНЕМАШТАБНОГО УСЛОВНОГО ЗНАКА ОБЪЕКТА НА КАРТАХ

	Объект местного значения	Объект регионального значения	Объект федерального значения
Существующий и строящийся, в том числе реконструкция в стадии реконструкции			
Планируемый к размещению			
Планируемый к реконструкции			

ЛУГАНСКАЯ НАРОДНО-РЕСПУБЛИКА



3. Карта планируемого размещения объектов регионального значения
в области образования, здравоохранения, физической культуры и спорта



УСЛОВНЫЕ ОБОЗНАЧЕНИЯ

- ТЕРРИТОРИАЛЬНЫЕ ГРАНИЦЫ**
- Государственная граница Российской Федерации
 - Граница субъекта Российской Федерации
 - Граница муниципального района
 - Граница городского округа
 - Граница городского поселения
 - Граница сельского поселения

ЗЕМЛИ ПО КАТЕГОРИИМ

- Земли населенных пунктов
- Земли сельскохозяйственного назначения
- Земли промышленности, энергетики, транспорта, связи, радиосвязи, телевидения, информатики, земли для обеспечения космической деятельности, земли обороны, безопасности и земли иного специального назначения
- Земли особо охраняемых территорий и объектов
- Земли лесного фонда
- Земли водного фонда
- Земли заповедия
- Автомагистральные дороги федерального значения
- Автомагистральные дороги регионального или межмуниципального значения
- Железная дорога

- ОБЪЕКТЫ ФИЗИЧЕСКОЙ КУЛЬТУРЫ И МАССОВОГО СПОРТА**
- Объект спорта, включающий раздельно используемые спортивные сооружения (объекты) (в т.ч. физкультурно-спортивные комплексы)
 - Спортивные сооружения
- ОБЪЕКТЫ ОТДЫХА И ТУРИЗМА**
- Оздоровительно-спортивный лагерь
- ОБЪЕКТЫ ОБРАЗОВАНИЯ И НАУКИ**
- Организации, реализующие программы профессионального и высшего образования
- ОБЪЕКТЫ ЗДРАВООХРАНЕНИЯ**
- Многопрофильная медицинская организация (орган селекционно-кураторной), оказывающая медицинскую помощь в стационарных условиях, на структурное подразделение
 - Многопрофильная медицинская организация, оказывающая медицинскую помощь в амбулаторных условиях и (или) в условиях дневного стационара
 - Медицинская организация особого типа

ВАРИАНТЫ ОТОБРАЖЕНИЯ ВНЕМАШТАБНОГО УСЛОВНОГО ЗНАКА ОБЪЕКТА НА КАРТАХ

	Объект местного значения	Объект регионального значения	Объект федерального значения
Структурный и строящийся, в том числе модернизируемый и старый реконструкции			
Планируемый к реализации			
Планируемый к реконструкции			

Л У Г А Н С К А Я
Н А Р О Д Н А Я Я
Р Е С П У Б Л И К А



4. Карта планируемого размещения объектов регионального значения
в области предупреждения чрезвычайных ситуаций

О Б Л А С Т Ь
К У Р С К А Я
О Р О Н Е Ж С К А Я
У К Р А И Н А
Л У Г А Н С К А Я
Р Е С П У Б Л И К А

УСЛОВНЫЕ ОБОЗНАЧЕНИЯ

Территориальные границы

- Государственная граница Российской Федерации
- Граница субъекта Российской Федерации
- Граница муниципального района
- Граница городского округа
- Граница городского поселения
- Граница сельского поселения

ЗЕМЛИ ПО КАТЕГОРИИ

- Земли населенных пунктов
- Земли сельскохозяйственного назначения
- Земли промышленности, энергетики, транспорта, связи, радиосвязи, телевидения, информатики, земли для обеспечения космической деятельности, земли обороны, безопасности и земли иного специального назначения
- Земли особо охраняемых территорий и объектов
- Земли лесного фонда
- Земли водного фонда
- Земли запаса

ОБЪЕКТЫ ТРАНСПОРТНОЙ ИНФРАСТРУКТУРЫ

- Автомобильные дороги федерального значения
- Автомобильные дороги регионального или межмуниципального значения
- Железная дорога

ОБЪЕКТЫ ЕДИНОЙ ГОСУДАРСТВЕННОЙ СИСТЕМЫ
ПРЕДУПРЕЖДЕНИЯ И ЛИКВИДАЦИИ ЧРЕЗВЫЧАЙНЫХ СИТУАЦИЙ

- Объекты обеспечения пожарной безопасности

ВАРИАНТЫ ОТОБРАЖЕНИЯ ВНЕМАШШТАБНОГО
УСЛОВНОГО ЗНАКА ОБЪЕКТА НА КАРТАХ

	Объект местного значения	Объект регионального значения	Объект федерального значения
Существующий и строящийся, в том числе находящийся в стадии реконструкции			
Планируемый и реконструируемый			
Планируемый и реконструируемый			

Л У Г А Н С К А Я
Н А Р О Д Н А Я
Р Е С П У Б Л И К А



5. Карта планируемого размещения объектов регионального значения в области энергетики



- УСЛОВНЫЕ ОБОЗНАЧЕНИЯ ТЕРРИТОРИАЛЬНЫЕ ГРАНИЦЫ**
- Государственная граница Российской Федерации
 - Граница субъекта Российской Федерации
 - Граница муниципального района
 - Граница городского округа
 - Граница городского поселения
 - Граница сельского поселения

- ЗЕМЛИ ПО КАТЕГОРИИ**
- Земли населенных пунктов
 - Земли сельскохозяйственного назначения
 - Земли промышленности, энергетики, транспорта, связи, радиосвязи, телевидения, информатики, земли для обеспечения космической деятельности, земли обороны, безопасности и земли иного специального назначения
 - Земли особо охраняемых территорий и объектов
 - Земли лесного фонда
 - Земли водного фонда
 - Земли запаса

- ОБЪЕКТЫ ТРАНСПОРТНОЙ ИНФРАСТРУКТУРЫ**
- Автомагистральная дорога федерального значения
 - Автомагистральная дорога регионального или межмуниципального значения
 - Железная дорога
 - Магистральные трубопроводы для транспортировки жидких и газообразных углеводородов
 - Магистральный газопровод

- ОБЪЕКТЫ ТРУБОПРОВОДНОГО ТРАНСПОРТА И ИНЖЕНЕРНОЙ ИНФРАСТРУКТУРЫ**
- Линии электропередачи (ЛЭП)
- Линии электропередачи 110 кВ
 - Линии электропередачи 35 кВ
 - Электрическая подстанция 110 кВ
 - Электрическая подстанция 35 кВ

ВАРИАНТЫ ОТОБРАЖЕНИЯ ВНЕМАШШТАБНОГО УСЛОВНОГО ЗНАКА ОБЪЕКТА НА КАРТАХ

	Объект местного значения	Объект регионального значения	Объект федерального значения
Существующий и строящийся, в том числе находящийся в стадии реконструкции			
Планируемый к размещению			
Планируемый к реконструкции			

Л У Г А Н С К А
 Н А Р О Д Н А Я
 Р Е С П У Б Л И К



6. Карта планируемого размещения объектов регионального значения в иных областях в соответствии с полномочиями субъекта Российской Федерации



- УСЛОВНЫЕ ОБОЗНАЧЕНИЯ**
ТЕРРИТОРИАЛЬНЫЕ ГРАНИЦЫ
 Сиделитусские
- Государственная граница Российской Федерации
 - Граница субъекта Российской Федерации
 - Граница муниципального района
 - Граница городского округа
 - Граница городского поселения
 - Граница сельского поселения

- ЗЕМЛИ ПО КАТЕГОРИИ**
- Планируемый
 - Существующий
 - Земли населенных пунктов
 - Земли сельскохозяйственного назначения
 - Земли промышленности, энергетики, транспорта, связи, радиосвязи, телевидения, информатики, земли для обеспечения космической деятельности, земли обороны, безопасности и земли иного специального назначения
 - Земли особо охраняемых территорий и объектов
 - Земли лесного фонда
 - Земли водного фонда
 - Земли запаса

- ОБЪЕКТЫ СОЦИАЛЬНОГО ОБСЛУЖИВАНИЯ**
- Стационарные организации социального обслуживания
- ОБЪЕКТЫ КУЛЬТУРЫ И ИСКУССТВА**
- Объект культурно-просветительного назначения

- ОБЪЕКТЫ ТРАНСПОРТНОЙ ИНФРАСТРУКТУРЫ**
- Автомобильные дороги федерального значения
 - Автомобильные дороги регионального или межмуниципального значения
 - Железная дорога

- ТЕРРИТОРИИ И ЗОНЫ, НА КОТОРЫХ УСТАНОВЛИВАЕТСЯ ОСОБЫЙ ЮРИДИЧЕСКИЙ СТАТУС, ИЛИ ИМУЮТ ОСОБЫЕ ФИНАНСОВЫЕ И НЕФИНАНСОВЫЕ МЕХАНИЗМЫ ПОДДЕРЖКИ ИНВЕСТИЦИОННОЙ И ИННОВАЦИОННОЙ ДЕЯТЕЛЬНОСТИ**
- Иные зоны с действующими особыми финансовыми или нефинансовыми механизмами поддержки инвестиционной и инновационной деятельности

ВАРИАНТЫ ОТОБРАЖЕНИЯ ВНЕМАШШТАБНОГО УСЛОВНОГО ЗНАКА ОБЪЕКТА НА КАРТАХ

	Объект местного значения	Объект регионального значения	Объект федерального значения
Существующий и строящийся, в том числе находящийся в стадии реконструкции			
Планируемый к размещению			
Планируемый к реконструкции			

Л У Г А Н С К А Я
 Н А Р О Д Н А Я Я
 Р Е С П У Б Л И К А

Исполнительный орган государственной власти Республики Ханты-Мансийский автономный округ - Югра	Управление территориальной службы	101	1000000
Исполнительный орган государственной власти Республики Ханты-Мансийский автономный округ - Югра	Управление территориальной службы	101	1000000