



БЕЛГОРОДСКАЯ ОБЛАСТЬ

**ГУБЕРНАТОР БЕЛГОРОДСКОЙ ОБЛАСТИ**  
**ПОСТАНОВЛЕНИЕ**

Белгород

« 28 » декабря 2018 г.

№ 140

**О создании охранной зоны особо охраняемой природной территории регионального значения и утверждении Положения об охранной зоне природного парка регионального значения, расположенного на территории Новооскольского городского округа Белгородской области**

В соответствии с Федеральным законом от 14 марта 1995 года № 33-ФЗ «Об особо охраняемых природных территориях», постановлением Правительства Российской Федерации от 19 февраля 2015 года № 138 «Об утверждении Правил создания охранных зон отдельных категорий особо охраняемых природных территорий, установления их границ, определения режима охраны и использования земельных участков и водных объектов в границах таких зон», постановлением Правительства Белгородской области от 15 августа 2016 года № 299-пп «Об утверждении перечней особо охраняемых природных территорий регионального значения Белгородской области», в целях предотвращения неблагоприятных антропогенных воздействий на особо охраняемую природную территорию регионального значения – природный парк **п о с т а н о в л я ю :**

1. Создать охранную зону природного парка регионального значения «Зеленые насаждения», расположенного на территории Новооскольского городского округа Белгородской области.

2. Утвердить прилагаемое Положение об охранной зоне природного парка регионального значения «Зеленые насаждения», расположенного на территории Новооскольского городского округа Белгородской области (далее – Положение).

3. Управлению лесного и охотничьего хозяйства Белгородской области (Климов А.В.) обеспечить контроль за соблюдением режима особой охраны и использования охранной зоны особо охраняемой природной территории

регионального значения природного парка согласно Положению, утвержденному в пункте 2 настоящего постановления.

4. Контроль за исполнением постановления возложить на заместителя Губернатора Белгородской области – начальника департамента агропромышленного комплекса и воспроизводства окружающей среды Белгородской области Алейника С.Н.

5. Настоящее постановление вступает в силу по истечении 10 дней со дня его официального опубликования.

Губернатор  
Белгородской области



Е.Савченко

**Утверждено**  
**постановлением Губернатора**  
**Белгородской области**  
от « 28 » декабря 2018 года  
№ 140

**Положение**  
**об охранной зоне природного парка регионального значения «Зеленые насаждения», расположенного на территории Новооскольского городского округа Белгородской области**

**1. Общие положения**

1.1. Настоящее Положение об охранной зоне природного парка регионального значения «Зеленые насаждения», расположенного на территории Новооскольского городского округа Белгородской области (далее – охранный зона), разработано в соответствии с Федеральным законом от 14 марта 1995 года № 33-ФЗ «Об особо охраняемых природных территориях», постановлением Правительства Российской Федерации от 19 февраля 2015 года № 138 «Об утверждении Правил создания охранных зон отдельных категорий особо охраняемых природных территорий, установления их границ, определения режима охраны и использования земельных участков и водных объектов в границах таких зон», постановлением Правительства Белгородской области от 15 августа 2016 года № 299-пп «Об утверждении перечней особо охраняемых природных территорий регионального значения Белгородской области».

1.2. Охранный зона создается с целью защиты особо охраняемой природной территории регионального значения природного парка «Зеленые насаждения» (далее – ООПТ) от неблагоприятных антропогенных воздействий.

1.3. Образование охранной зоны не влечет за собой изъятия земельных участков у землепользователей, их собственников и владельцев, у индивидуальных предпринимателей и юридических лиц, использующих их в соответствии с законодательством.

**2. Правовое положение и управление охранной зоной**

2.1. Финансирование расходов на содержание и охрану охранной зоны осуществляется за счет средств областного бюджета, других финансовых источников, не запрещенных законодательством.

2.2. Охранный зона создана на срок действия ООПТ.

2.3. Границы, площадь и режим особой охраны территории охранной зоны могут быть изменены решением Губернатора Белгородской области по

согласованию с органом местного самоуправления при наличии положительного заключения государственной экологической экспертизы.

2.4. Изменения и дополнения в настоящее Положение вносятся в случаях изменения категории ООПТ, а также иных изменений действующего законодательства, регулирующего правоотношения в области охраны окружающей среды.

### **3. Местоположение, границы и площадь охранной зоны**

Местоположение: охранный зона стороной, смежной с природным парком, проходит по периметру урочищ, которые расположены в границах Новооскольского городского округа Белгородской области:

- урочище «Новооскольская дача», кварталы № 35, 41, 46, 47, 53, 54 (бывшее «Новооскольское лесничество»);
- урочище «Новооскольская дача», квартал № 62 (бывшее «Новооскольское лесничество»);
- урочище «Шелюга», квартал № 77 (бывшее «Новооскольское лесничество»);
- урочище «Ливенская сосна», квартал № 75 (бывшее «Новооскольское лесничество»).

Внешняя сторона охранной зоны проходит по периметру природного парка на расстоянии 1 м от границ ООПТ на землях, отнесенных к категории земель населенных пунктов, на расстоянии 25 м – на землях, отнесенных к категориям земель сельскохозяйственного назначения, земель промышленности, энергетики, транспорта, связи, радиовещания, телевидения, информатики, земель для обеспечения космической деятельности, земель обороны, безопасности и земель иного специального назначения, согласно протоколу технического совещания представителей управления лесного и охотничьего хозяйства Белгородской области и филиала ФГБУ «Рослесинфорг» «Заплеспроект» от 08 мая 2018 года. Площадь охранной зоны составляет 59,9673 га.

Охранная зона природного парка расположена на землях с категориями: земли населенных пунктов, земли лесного фонда, земли промышленности, энергетики, транспорта, связи, радиовещания, телевидения, информатики, земли для обеспечения космической деятельности, земли обороны, безопасности и земли иного специального назначения, земли сельскохозяйственного назначения.

Координаты поворотных точек границы охранной зоны приведены в следующей таблице:

**Координаты поворотных точек границы  
охранной зоны в системе координат СК-31**

№ точки	Координаты, м		№ точки	Координаты, м	
	X	Y		X	Y
1	409706.22	2205888.67	231	414175.79	2203987.71
2	409546.59	2205814.16	232	413929.42	2203965.89
3	409456.54	2205801.74	233	413626.74	2203940.04
4	409446.13	2205791.31	234	413632.94	2203886.42
5	409431.29	2205796.55	235	413480.49	2203865.95
6	408960.14	2205695.06	236	413200.91	2203828.74
7	408964.75	2205662.83	237	412934.66	2203790.92
8	408980.52	2205664.73	238	412757.31	2203770.53
9	408988.61	2205665.72	239	412745.58	2203901.32
10	409001.79	2205590.43	240	412722.40	2204260.50
11	409001.91	2205590.10	241	415287.19	2203938.32
12	409002.28	2205589.73	242	414926.83	2203935.28
13	409002.57	2205589.62	243	414761.27	2203932.82
14	409036.47	2205582.23	244	414560.40	2203915.73
15	409054.94	2205525.17	245	414480.07	2203909.53
16	409037.67	2205521.83	246	414473.44	2203989.77
17	409037.36	2205521.72	247	414412.69	2203984.08
18	409036.99	2205521.35	248	414178.02	2203962.81
19	409036.86	2205520.85	249	413931.58	2203940.98
20	409036.86	2205520.83	250	413654.62	2203917.55
21	409037.88	2205473.10	251	413660.49	2203864.89
22	409038.01	2205472.62	252	413483.80	2203841.17
23	409038.38	2205472.25	253	413204.42	2203804.09
24	409038.88	2205472.12	254	412937.85	2203766.12
25	409038.94	2205472.12	255	412734.70	2203742.77
26	409041.11	2205472.25	256	412720.65	2203899.40
27	409027.13	2205360.49	257	412699.01	2204234.69
28	409035.12	2205351.21	258	412318.91	2204221.40
29	409035.25	2205342.96	259	411952.85	2204210.77
30	409035.38	2205342.48	260	411722.74	2204202.99
31	409035.59	2205342.23	261	411725.02	2204163.88
32	409066.37	2205314.90	262	411456.04	2204146.94
33	409090.47	2205286.90	263	411162.33	2204126.43
34	409100.31	2205285.16	264	410770.21	2204100.13
35	409156.54	2205242.49	265	410277.28	2204061.59
36	409157.09	2205240.84	266	410322.79	2204008.27

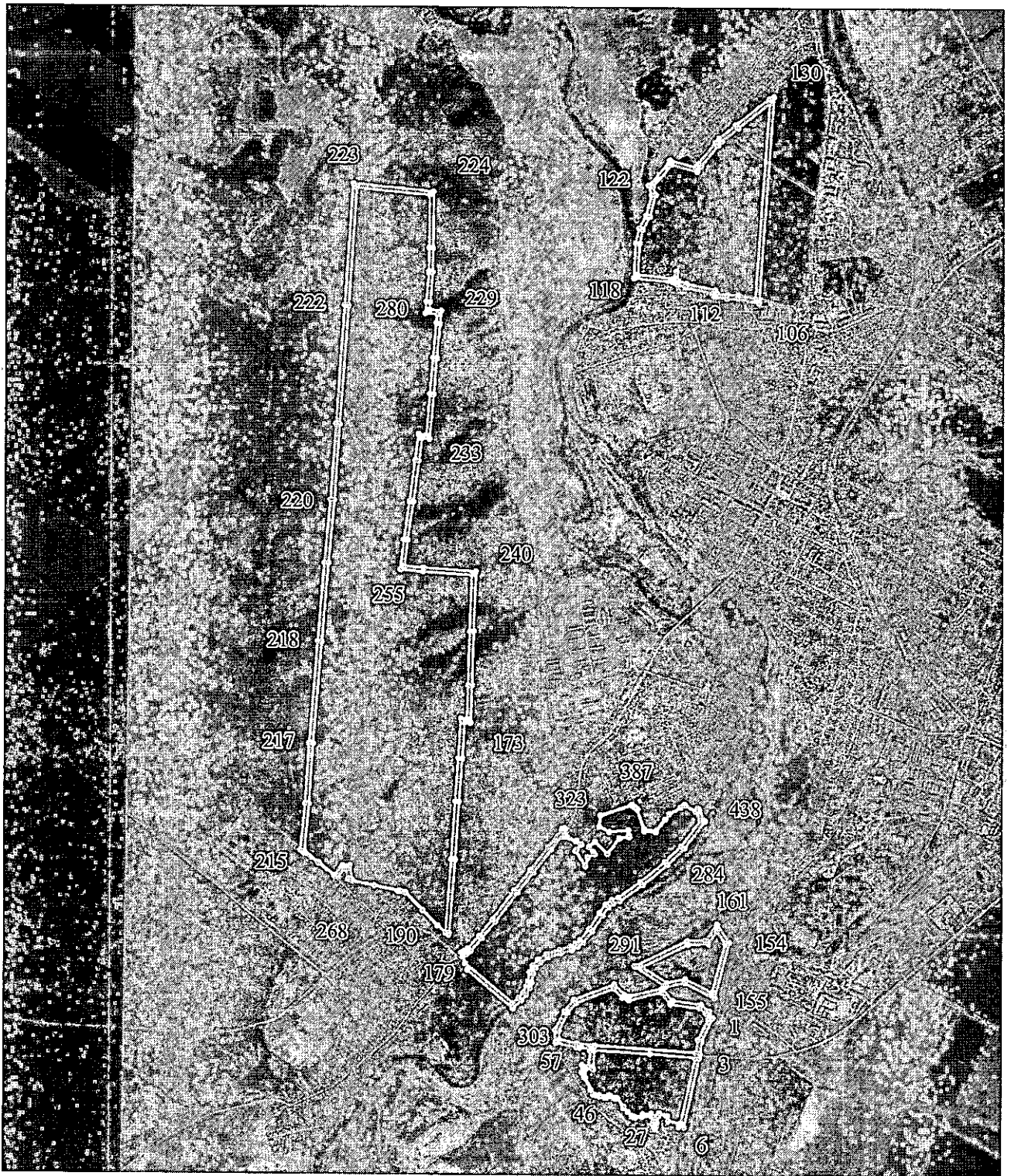
№ точки	Координаты, м		№ точки	Координаты, м	
	X	Y		X	Y
37	409154.33	2205229.39	267	410545.69	2203784.67
38	409161.26	2205218.98	268	410619.94	2203419.07
39	409173.39	2205191.91	269	410725.46	2203400.34
40	409174.91	2205187.36	270	410723.80	2203354.33
41	409170.85	2205178.23	271	410655.69	2203295.89
42	409161.31	2205168,00	272	410738.23	2203192.50
43	409158.93	2205159.85	273	410821.18	2203088.67
44	409168.21	2205124.36	274	411139.15	2203119.22
45	409171.69	2205103.11	275	411552.66	2203146.14
46	409179.03	2205081.08	276	412244.94	2203202.51
47	409211.75	2205062.40	277	412776.61	2203246.31
48	409297.28	2205016.87	278	413208.80	2203285.67
49	409329.21	2205000.69	279	413726.93	2203322.21
50	409378.54	2205003.22	280	414529.22	2203380.07
51	409377.35	2205055.19	281	415336.05	2203435.11
52	409481.14	2205058.19	282	411037.42	2205829.94
53	409490.62	2205060.88	283	410851.27	2205690.87
54	409497.26	2204988.69	284	410741.15	2205576.34
55	409499.84	2204962.60	285	410603.50	2205410.72
56	409499.84	2204962.57	286	410495.43	2205256.67
57	409530.17	2204820.87	287	410478.66	2205210.68
58	409616.64	2204818.81	288	410453.44	2205177.53
59	409747.27	2204880.61	289	410397.28	2205137.34
60	409824.77	2204947.61	290	410290.68	2205068.36
61	409930.17	2205219.71	291	410213.61	2205004.34
62	409860.12	2205291.24	292	410184.24	2204970.38
63	409848.45	2205320.77	293	410161.67	2204930.29
64	409906.02	2205546.37	294	410139.44	2204855.08
65	409820.33	2205613.13	295	410110.08	2204766.26
66	409794.84	2205807.95	296	410076.45	2204715.04
67	409753.33	2205862.03	297	410038.72	2204682.12
68	408987.90	2205675.58	298	410002.14	2204664.53
69	409002.78	2205590.60	299	409941.11	2204654.52
70	409037.24	2205583.08	300	409902.17	2204642.29
71	409056.24	2205524.40	301	409856.86	2204618.89
72	409037.86	2205520.85	302	409815.46	2204583.97
73	409038.88	2205473.12	303	409763.83	2204527.34
74	409053.30	2205473.97	304	410023.02	2204213.64
75	409051.13	2205416.30	305	410067.11	2204197.97

№ точки	Координаты, м		№ точки	Координаты, м	
	X	Y		X	Y
76	409035.15	2205412.04	306	410068.18	2204196.68
77	409036.25	2205342.98	307	410068.45	2204196.45
78	409097.88	2205288.26	308	410068.64	2204196.37
79	409157.39	2205243.10	309	410117.63	2204180.24
80	409175.98	2205187.31	310	410117.94	2204180.19
81	409163.23	2205158.62	311	410118.44	2204180.32
82	409175.98	2205121.96	312	410118.81	2204180.69
83	409180.77	2205083.71	313	410118.84	2204180.76
84	409293.81	2205022.61	314	410118.87	2204180.83
85	409352.91	2205027.92	315	410141.29	2204172.10
86	409351.85	2205079.46	316	410151.09	2204192.92
87	409480.42	2205083.18	317	410170.16	2204217.25
88	409456.51	2205464.65	318	410254.83	2204293.53
89	409432.07	2205771.22	319	410364.45	2204383.99
90	409550.54	2204845.19	320	410559.74	2204534.47
91	409611.57	2204843.98	321	410700.15	2204643.91
92	409733.74	2204901.73	322	410853.48	2204764.20
93	409803.46	2204961.78	323	410976.51	2204857.93
94	409901.24	2205213.69	324	410983.01	2204865.32
95	409838.73	2205277.34	325	410985.94	2204876.26
96	409822.22	2205319.13	326	410979.16	2204877.18
97	409877.99	2205536.52	327	410962.35	2204877.87
98	409796.87	2205599.72	328	410962.23	2204878.32
99	409771.02	2205798.11	329	410961.86	2204878.69
100	409736.97	2205842.57	330	410961.57	2204878.80
101	409704.95	2205861.25	331	410944.85	2204882.47
102	409553.80	2205789.92	332	410944.64	2204882.49
103	409466.86	2205777.89	333	410944.14	2204882.36
104	409513.04	2205090.06	334	410943.97	2204882.23
105	409524.29	2204967.80	335	410942.69	2204881.06
106	414587.96	2206184.43	336	410898.91	2204953.73
107	414559.30	2206182.09	337	410897.47	2204958.09
108	414591.39	2206039.82	338	410897.39	2204958.28
109	414591.47	2205964.39	339	410897.36	2204958.32
110	414602.20	2205892.94	340	410878.23	2204988.03
111	414604.79	2205879.45	341	410876.43	2204991.03
112	414628.37	2205869.01	342	410876.35	2204990.96
113	414667.82	2205684.07	343	410875.70	2204991.97
114	414690.16	2205626.19	344	410875.36	2204992.30

№ точки	Координаты, м		№ точки	Координаты, м	
	X	Y		X	Y
115	414693.38	2205618.34	345	410874.86	2204992.43
116	414705.15	2205612,00	346	410874.36	2204992.30
117	414702.07	2205600.51	347	410874.19	2204992.18
118	414728.06	2205335.86	348	410839.41	2204961.15
119	414966.41	2205347.30	349	410830.98	2204954.35
120	415066.38	2205370.12	350	410730.22	2205018.91
121	415155.21	2205418.16	351	410730.76	2205019.09
122	415294.20	2205453.55	352	410786.85	2205036.34
123	415358.11	2205434.62	353	410787.06	2205036.43
124	415532.85	2205580.18	354	410787.43	2205036.80
125	415485.58	2205751.98	355	410787.45	2205036.85
126	415508.78	2205769.43	356	410810.19	2205081.68
127	415653.88	2205884,00	357	410810.34	2205081.95
128	415684.84	2205911.27	358	410824.43	2205072.22
129	415773.99	2206022.70	359	410859.61	2205044.48
130	415955.13	2206250.06	360	410859.73	2205044.40
131	415967.29	2206281.67	361	410860.23	2205044.27
132	414727.07	2205600.51	362	410860.73	2205044.40
133	414750.68	2205361.90	363	410861,00	2205044.63
134	414962.12	2205372.02	364	410893.47	2205084.09
135	415057.99	2205393.91	365	410893.57	2205084.23
136	415146.03	2205441.62	366	410893.70	2205084.73
137	415294.76	2205479.49	367	410893.57	2205085.23
138	415352.58	2205462.09	368	410893.42	2205085.42
139	415504.62	2205589.34	369	410813.73	2205169.22
140	415456.95	2205761.73	370	410918.78	2205249.61
141	415493.29	2205789.05	371	410919.04	2205249.90
142	415637.36	2205902.76	372	410919.16	2205250.25
143	415666.40	2205928.34	373	410928.87	2205315.97
144	415754.43	2206038.27	374	410940.76	2205314.74
145	415925.74	2206253.44	375	410972.69	2205309.83
146	414589.71	2206159.49	376	410961.65	2205180.25
147	414616.39	2206042.65	377	410961.65	2205180.17
148	414616.44	2205966.37	378	410961.77	2205179.69
149	414626.92	2205896.66	379	410997.47	2205114.14
150	414650.09	2205887.09	380	410997.48	2205114.12
151	414691.56	2205691.90	381	410997.85	2205113.75
152	414713.48	2205635.21	382	410998.35	2205113.62
153	414772.89	2205623.78	383	410998.45	2205113.62

№ точки	Координаты, м		№ точки	Координаты, м	
	X	Y		X	Y
154	410217.49	2205996.76	384	411071.60	2205120.65
155	409842.01	2205899.25	385	411071.96	2205120.77
156	409942.11	2205696.20	386	411074.56	2205120.93
157	409916.67	2205569.16	387	411144.15	2205333.22
158	410053.87	2205356.90	388	411130.23	2205351.24
159	410227.52	2205712.51	389	411120.35	2205367.96
160	410234.67	2205840.63	390	411119.99	2205368.32
161	410339.26	2205913.78	391	411119.81	2205368.40
162	410050.10	2205406.15	392	411115.97	2205369.69
163	410202.95	2205719.70	393	411114.80	2205371.21
164	410210.37	2205854.03	394	410979.89	2205419.76
165	410294.71	2205913.98	395	410971.47	2205495.58
166	410212.43	2205970,00	396	411047.88	2205558.73
167	409878.43	2205882.68	397	411083.82	2205586.11
168	409968.29	2205699.61	398	411084.07	2205586.40
169	409943.08	2205573.50	399	411130.15	2205664.66
170	412318.11	2204246.39	400	411147.62	2205692.94
171	411952.12	2204235.76	401	411106.11	2205766.50
172	411952.01	2204235.76	402	411124.75	2205780.84
173	411696.36	2204227.04	403	411116.19	2205789.40
174	411698.61	2204187.27	404	411115.12	2205789.99
175	411454.47	2204171.89	405	410117.94	2204181.19
176	411454.30	2204171.88	406	410129.67	2204206.12
177	411160.62	2204151.37	407	410151.82	2204234.38
178	410768.54	2204125.07	408	410238.50	2204312.47
179	410275.33	2204086.51	409	410348.86	2204403.54
180	410264.74	2204083.31	410	410544.37	2204554.19
181	410260.78	2204079.24	411	410684.72	2204663.58
182	410276.62	2204062.30	412	410838.19	2204783.98
183	410276.41	2204062.09	413	410961.36	2204877.82
184	410276.28	2204061.59	414	410944.64	2204881.49
185	410276.41	2204061.09	415	410926.95	2204865.31
186	410276.52	2204060.94	416	410896.52	2204957.78
187	410322.03	2204007.62	417	410874.86	2204991.43
188	410322.08	2204007.56	418	410831.55	2204952.80
189	410425.12	2203904.20	419	410727.85	2205019.24
190	410541.26	2203786.09	420	410786.56	2205037.30
191	410546.21	2203777.10	421	410810.49	2205084.48
192	410552.54	2203745.93	422	410860.23	2205045.27

№ точки	Координаты, м		№ точки	Координаты, м	
	X	Y		X	Y
193	410552.40	2203738.67	423	410892.70	2205084.73
194	410587.37	2203574.40	424	410812.24	2205169.34
195	410618.96	2203418.87	425	410918.17	2205250.40
196	410619.07	2203418.57	426	410928.12	2205317.70
197	410619.44	2203418.20	427	410973.77	2205310.68
198	410619.77	2203418.09	428	410962.65	2205180.17
199	410627.43	2203416.72	429	410998.35	2205114.62
200	410628.01	2203414.25	430	411071.50	2205121.65
201	410630.88	2203391.74	431	411141.10	2205330.87
202	410699.69	2203379.52	432	411119.49	2205367.45
203	410699.21	2203366.17	433	410969.67	2205418.07
204	410646.93	2203321.31	434	410962.65	2205495.03
205	410655.34	2203296.91	435	411083.21	2205586.91
206	410655.04	2203296.65	436	411145.24	2205692.26
207	410654.82	2203296.39	437	411103.69	2205767.75
208	410654.69	2203295.89	438	411039.90	2205800.53
209	410654.82	2203295.39	439	410867.86	2205671.86
210	410654.91	2203295.27	440	410759.57	2205559.41
211	410737.45	2203191.88	441	410623.97	2205396.36
212	410737.45	2203191.88	442	410517.28	2205244.25
213	410744.66	2203182.85	443	410500.89	2205198.61
214	410810.38	2203084.20	444	410471.05	2205159.39
215	410826.54	2203064.07	445	410411.35	2205116.67
216	411141.16	2203094.30	446	410305.42	2205048.20
217	411554.69	2203121.22	447	410231.10	2204986.16
218	412246.99	2203177.59	448	410204.76	2204955.73
219	412778.94	2203221.48	449	410185.05	2204921.09
220	413210.81	2203260.75	450	410163.30	2204847.61
221	413728.73	2203297.27	451	410132.78	2204755.29
222	414530.97	2203355.13	452	410095.47	2204698.45
223	415363.41	2203411.92	453	410052.60	2204661.06
224	415309.86	2203963.27	454	410009.72	2204640.44
225	414926.46	2203960.28	455	409947.14	2204630.25
226	414760.95	2203957.85	456	409912.14	2204619.22
227	414558.38	2203940.65	457	409870,00	2204597.62
228	414502.94	2203936.37	458	409833.13	2204566.33
229	414496.41	2204016.69	459	409796.72	2204526.63
230	414410.40	2204008.97	460	410068.95	2204197.32

**Карта-схема охранной зоны****4. Режим особой охраны охранной зоны**

В границах охранной зоны запрещаются деятельность, рекреационное и иное природопользование, оказывающие негативное (вредное) воздействие на природные комплексы и ландшафты, объекты растительного и животного мира, в том числе:

– любое новое строительство, возведение строений и сооружений временного и капитального характера (за исключением строений и сооружений временного и капитального характера, назначение которых не противоречит целям создания и режиму охранной зоны, а также за исключением строительства линейных объектов, возведение (строительство) которых не причиняет ущерб охраняемым объектам и комплексам, в порядке, установленном действующим законодательством, по согласованию с уполномоченным органом и при наличии необходимых заключений, согласований и экспертиз);

– рубка деревьев и кустарников, кроме рубок, проводимых в целях ухода за лесными насаждениями, санитарных рубок, направленных на сохранение и улучшение эстетических свойств охранной зоны, и мероприятий по противопожарному обустройству территорий;

– видоизменение ландшафтов, уничтожение почвенного покрова, деятельность, влекущая за собой уменьшение водности и изменения гидрологического и гидрохимического режимов, изменение берегов водных объектов без согласования материалов оценки воздействия на окружающую среду, обосновывающих отсутствие негативного воздействия на охранную зону со специально уполномоченным органом власти Белгородской области, осуществляющим контроль за соблюдением правового режима особо охраняемых природных территорий регионального значения;

– выпас сельскохозяйственных животных и организация для них летних лагерей, ванн;

– сброс сточных, в том числе дренажных, вод;

– движение транспортных средств вне дорог общего пользования и стоянка вне дорог и специально оборудованных мест, имеющих твердое покрытие;

– уничтожение или повреждение специальных знаков, информирующих о наличии, границах охранной зоны, об ограничениях природопользования на территории, а также иных специальных знаков;

– изыскательские, взрывные и буровые работы;

– разработка полезных ископаемых;

– применение авиации при локализации и ликвидации очагов вредных организмов без согласования со специально уполномоченным органом власти Белгородской области, осуществляющим контроль за соблюдением правового режима особо охраняемых природных территорий регионального значения;

– применение ядохимикатов, минеральных удобрений, химических средств защиты растений и стимуляторов роста;

– захоронение отходов, размещение свалок, кладбищ, скотомогильников и других объектов, являющихся источниками химического, биологического или радиационного загрязнения, загрязнение и захламление территории, устройство свалок мусора и отходов.

## 5. Охрана территории охранной зоны

5.1. Контроль за обеспечением режима особой охраны охранной зоны возлагается на управление лесного и охотничьего хозяйства Белгородской области.

Обеспечение режима особой охраны охранной зоны возлагается на ОКУ «Новооскольское лесничество».

Юридический адрес ОКУ «Новооскольское лесничество»: 309640, Белгородская область, г. Новый Оскол, ул. Кирова, д. 44.

5.2. За нарушение режима особой охраны охранной зоны граждане и юридические лица несут ответственность в соответствии с действующим законодательством.

