



БЕЛГОРОДСКАЯ ОБЛАСТЬ

ГУБЕРНАТОР БЕЛГОРОДСКОЙ ОБЛАСТИ

ПОСТАНОВЛЕНИЕ

Белгород

« 28 » декабря 2018 г.

№ 134

О создании охранных зон особо охраняемых природных территорий регионального значения и утверждении Положений об охранных зонах природных парков регионального значения, расположенных на территории Шебекинского городского округа Белгородской области

В соответствии с Федеральным законом от 14 марта 1995 года № 33-ФЗ «Об особо охраняемых природных территориях», постановлением Правительства Российской Федерации от 19 февраля 2015 года № 138 «Об утверждении Правил создания охранных зон отдельных категорий особо охраняемых природных территорий, установления их границ, определения режима охраны и использования земельных участков и водных объектов в границах таких зон», постановлением Правительства Белгородской области от 15 августа 2016 года № 299-пп «Об утверждении перечней особо охраняемых природных территорий регионального значения Белгородской области», в целях предотвращения неблагоприятных антропогенных воздействий на особо охраняемые природные территории регионального значения – природные парки **п о с т а н о в л я ю:**

1. Создать охранные зоны природных парков регионального значения:
 - «Урочище «Титовский бор»;
 - «Зелёные насаждения (квартал № 57 ОКУ «Шебекинское лесничество)», расположенных на территории Шебекинского городского округа Белгородской области.
2. Утвердить прилагаемые Положения об охранных зонах природных парков регионального значения:
 - «Урочище «Титовский бор»;
 - «Зелёные насаждения (квартал № 57 ОКУ «Шебекинское лесничество)», расположенных на территории Шебекинского городского

округа Белгородской области (далее – Положения).

3. Управлению лесного и охотничьего хозяйства Белгородской области (Климов А.В.) обеспечить контроль за соблюдением режима особой охраны и использования охранных зон особо охраняемых природных территорий регионального значения природных парков согласно Положениям, утвержденным в пункте 2 настоящего постановления.

4. Контроль за исполнением постановления возложить на заместителя Губернатора Белгородской области – начальника департамента агропромышленного комплекса и воспроизводства окружающей среды Белгородской области Алейника С.Н.

5. Настоящее постановление вступает в силу по истечении 10 дней со дня его официального опубликования.

Губернатор
Белгородской области



Е.Савченко

Утверждено
постановлением Губернатора
Белгородской области
от « 28 » декабря 20 18 года
№ 134

Положение
об охранной зоне природного парка регионального значения
«Урочище «Титовский бор», расположенного на территории
Шебекинского городского округа Белгородской области

1. Общие положения

1.1. Настоящее Положение об охранной зоне природного парка регионального значения «Урочище «Титовский бор», расположенного на территории Шебекинского городского округа Белгородской области (далее – охранная зона), разработано в соответствии с Федеральным законом от 14 марта 1995 года № 33-ФЗ «Об особо охраняемых природных территориях», постановлением Правительства Российской Федерации от 19 февраля 2015 года № 138 «Об утверждении Правил создания охранных зон отдельных категорий особо охраняемых природных территорий, установления их границ, определения режима охраны и использования земельных участков и водных объектов в границах таких зон», постановлением Правительства Белгородской области от 15 августа 2016 года № 299-пп «Об утверждении перечней особо охраняемых природных территорий регионального значения Белгородской области».

1.2. Охранная зона создается с целью защиты особо охраняемой природной территории природного парка регионального значения «Урочище «Титовский бор» (далее – ООПТ) от неблагоприятных антропогенных воздействий.

1.3. Образование охранной зоны не влечет за собой изъятия земельных участков у землепользователей, их собственников и владельцев, у индивидуальных предпринимателей и юридических лиц, использующих их в соответствии с законодательством.

2. Правовое положение и управление охранной зоной

2.1. Финансирование расходов на содержание и охрану охранной зоны осуществляется за счет средств областного бюджета, других финансовых источников, не запрещенных законодательством.

2.2. Охранная зона создана на срок действия ООПТ.

2.3. Границы, площадь и режим особой охраны территории охранной зоны могут быть изменены решением Губернатора Белгородской области по согласованию с органом местного самоуправления при наличии положительного заключения государственной экологической экспертизы.

2.4. Изменения и дополнения в настоящее Положение вносятся в случаях изменения категории ООПТ, а также иных изменений действующего законодательства, регулирующего правоотношения в области охраны окружающей среды.

3. Местоположение, границы и площадь охранной зоны

Местоположение: охранный зона стороной, смежной с природным парком, проходит по периметру урочища «Титовский бор», которое находится в Шебекинском городском округе Белгородской области, и состоит из пяти участков:

- участок № 1: ОКУ «Шебекинское лесничество» (кварталы № 16, 17, 21, 22, бывшее Архангельское лесничество);
- участок № 2: ОКУ «Шебекинское лесничество» (квартал № 15, выделы 1-11, бывшее Архангельское лесничество);
- участок № 3: ОКУ «Шебекинское лесничество» (квартал № 15, выделы 12-14, бывшее Архангельское лесничество);
- участок № 4: ОКУ «Шебекинское лесничество» (квартал № 15, часть выдела 15, бывшее Архангельское лесничество);
- участок № 5: ОКУ «Шебекинское лесничество» (квартал № 15, часть выдела 15, бывшее Архангельское лесничество).

Внешняя сторона охранной зоны проходит по периметру урочищ на расстоянии 1 м от границ ООПТ согласно протоколу технического совещания представителей управления лесного и охотничьего хозяйства Белгородской области и филиала ФГБУ «Рослесинфорг» «Заплеспроект» от 08 мая 2018 года. Площадь охранной зоны составляет 1,5017 га.

Охранный зона природного парка расположена на землях, отнесенных к категории земель населенных пунктов.

Координаты поворотных точек границ охранной зоны приведены в следующей таблице:

Координаты поворотных точек границ охранной зоны в системе координат СК-31

№ точки	Координаты, м		№ точки	Координаты, м	
	Х	У		Х	У
1	371439.66	2134357.66	183	372395.81	2135060.27
2	371427.52	2134355.86	184	372402.32	2135056.93
3	371411.30	2134316.46	185	372361.39	2134983.83
4	371433.65	2134279.56	186	372302.93	2135013.23
5	371395.28	2134235.87	187	372260.75	2134993.72

№ точки	Координаты, м		№ точки	Координаты, м	
	X	Y		X	Y
6	371433.48	2134158.11	188	372177.99	2134850.29
7	371498.24	2134137.48	189	372053.18	2134919.35
8	371558.31	2134216.38	190	371999.95	2134948.17
9	371576.72	2134238.42	191	371996.21	2134941.64
10	371604.92	2134271.52	192	371956.94	2134967.34
11	371609.62	2134300.01	193	371980.38	2135005.55
12	371556.75	2134311.30	194	371908.37	2135047.83
13	371557.53	2134217.00	195	371981.17	2135178.15
14	371575.96	2134239.06	196	372019.81	2135249.55
15	371603.98	2134271.96	197	371915.30	2135309.55
16	371608.49	2134299.24	198	371859.45	2135251.75
17	371556.46	2134310.34	199	371738.84	2135089.28
18	371439.50	2134356.64	200	371528.19	2134844.05
19	371428.27	2134354.98	201	371466.30	2134618.26
20	371412.37	2134316.55	202	371434.93	2134517.47
21	371434.89	2134279.45	203	371530.79	2134468.56
22	371396.47	2134235.72	204	371585.85	2134427.58
23	371434.20	2134158.91	205	371686.71	2134318.79
24	371497.88	2134138.63	206	371776.76	2134221.00
25	371622.43	2134380.28	207	371788.80	2134206.97
26	371625.08	2134368.41	208	372073.98	2133933.18
27	371626.06	2134356.19	209	372130.97	2134021.13
28	371622.15	2134338.60	210	372188.30	2134100.22
29	371613.84	2134324.91	211	372466.24	2133921.69
30	371605.09	2134316.15	212	372563.04	2134050.80
31	371591.75	2134309.47	213	372570.80	2134063.14
32	371705.82	2134285.92	214	372591.15	2134092.62
33	371690.63	2134303.22	215	372651.87	2134159.12
34	371668.42	2134328.36	216	372665.68	2134147.77
35	371638.71	2134361.58	217	372702.07	2134214.52
36	371703.06	2134287.51	218	372729.27	2134330.07
37	371689.88	2134302.56	219	372775.22	2134351.77
38	371667.67	2134327.70	220	372865.32	2134443.08
39	371637.96	2134360.92	221	372899.61	2134438.27
40	371624.27	2134376.64	222	372927.46	2134485.51
41	371626.07	2134368.56	223	373005.08	2134595.34
42	371627.07	2134356.12	224	373006.74	2134675.22
43	371623.09	2134338.22	225	373014.37	2134682.86
44	371614.63	2134324.29	226	373021.73	2134697.04
45	371605.68	2134315.33	227	373029.16	2134764.71
46	371594.77	2134309.88	228	373098.13	2134773.59
47	371432.20	2134510.11	229	373097.55	2134795.72
48	371405.48	2134405.89	230	373090.89	2134827.89
49	371411.71	2134384.14	231	373093.08	2134892.34

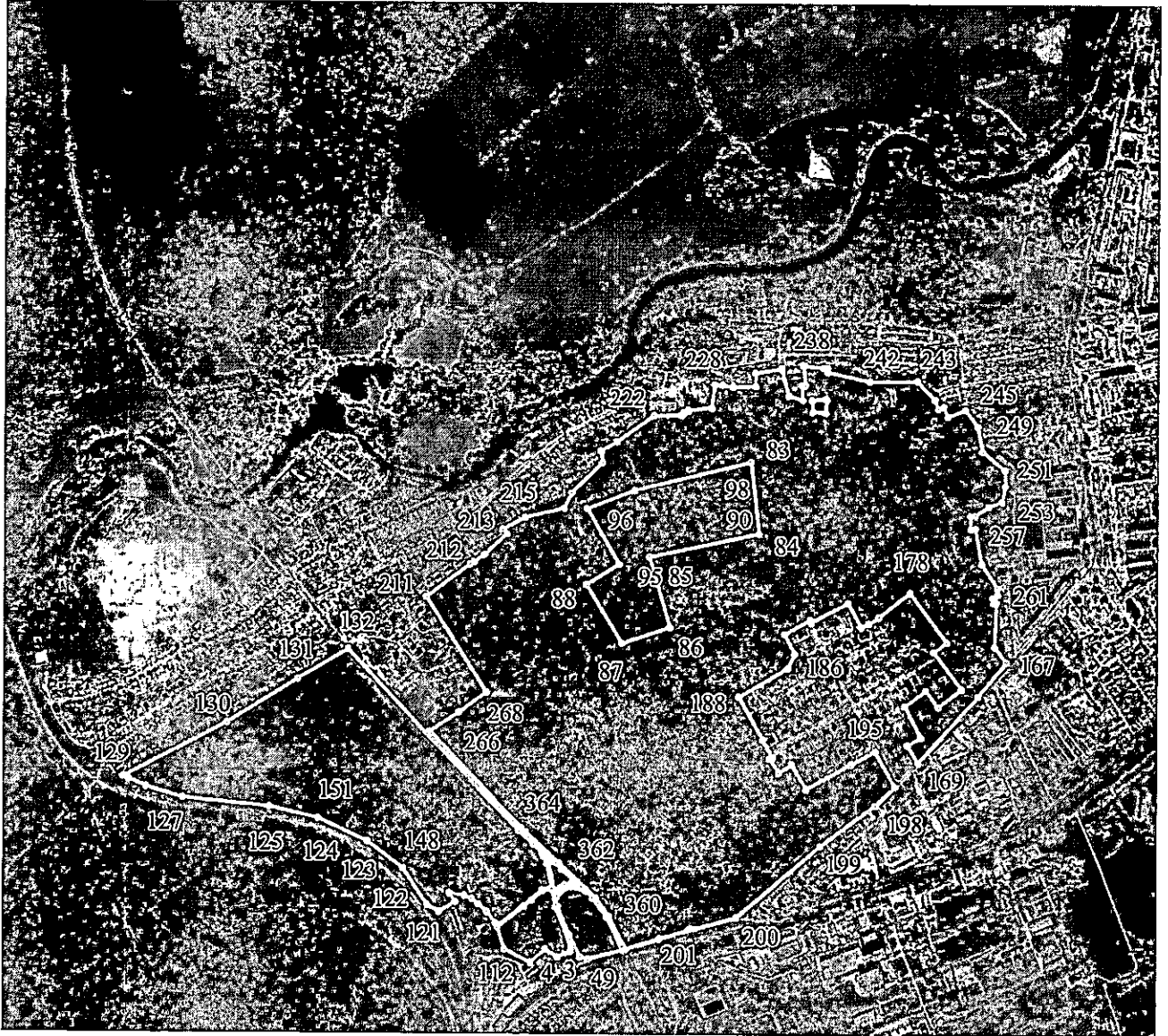
№ точки	Координаты, м		№ точки	Координаты, м	
	X	Y		X	Y
50	371474.58	2134351.05	232	373133.23	2134892.91
51	371558.94	2134316.28	233	373145.74	2134970.12
52	371583.17	2134311.25	234	373065.45	2134991.64
53	371594.30	2134316.99	235	373053.75	2135031.66
54	371603.94	2134325.12	236	373096.55	2135029.76
55	371611.52	2134333.74	237	373097.37	2135038.92
56	371616.12	2134344.03	238	373154.59	2135033.81
57	371618.12	2134356.62	239	373148.89	2135091.29
58	371618.03	2134370.96	240	373147.15	2135105.36
59	371614.60	2134385.21	241	373136.50	2135105.36
60	371612.64	2134391.55	242	373109.49	2135228.86
61	371605.23	2134400.05	243	373110.88	2135368.57
62	371584.01	2134420.19	244	373054.90	2135420.65
63	371529.19	2134461.81	245	373029.23	2135431.47
64	371611.76	2134391.03	246	373034.52	2135447.00
65	371604.48	2134399.39	247	373005.36	2135459.78
66	371583.32	2134419.46	248	373025.56	2135511.76
67	371528.67	2134460.95	249	372976.16	2135549.63
68	371432.84	2134508.68	250	372903.49	2135563.52
69	371406.51	2134405.90	251	372847.18	2135631.10
70	371412.54	2134384.83	252	372799.93	2135632.78
71	371475.05	2134351.93	253	372753.01	2135621.26
72	371559.32	2134317.20	254	372738.69	2135582.50
73	371583.08	2134312.29	255	372711.95	2135541.82
74	371593.74	2134317.82	256	372711.14	2135528.36
75	371603.19	2134325.78	257	372673.53	2135529.94
76	371610.65	2134334.24	258	372674.10	2135542.89
77	371615.13	2134344.19	259	372570.50	2135562.16
78	371617.12	2134356.62	260	372498.29	2135610.83
79	371617.03	2134370.81	261	372477.75	2135610.78
80	371613.63	2134384.98	262	372468.37	2135596.50
81	372728.66	2134398.06	263	372455.48	2135598.97
82	372783.86	2134539.48	264	372456.36	2135606.99
83	372868.56	2134882.06	265	372326.77	2135602.23
84	372655.30	2134906.26	266	372073.80	2133934.72
85	372586.48	2134584.86	267	372130.14	2134021.70
86	372379.72	2134645.66	268	372188.05	2134101.57
87	372332.38	2134503.18	269	372465.99	2133923.10
88	372504.05	2134396.55	270	372562.19	2134051.33
89	372564.55	2134493.35	271	372569.96	2134063.69
90	372656.09	2134905.16	272	372590.37	2134093.24
91	372587.24	2134583.57	273	372651.77	2134160.50
92	372380.36	2134644.43	274	372665.39	2134149.28
93	372333.58	2134503.61	275	372701.10	2134214.75

№ точки	Координаты, м		№ точки	Координаты, м	
	X	Y		X	Y
94	372503.73	2134397.93	276	372728.41	2134330.77
95	372564.23	2134494.70	277	372774.63	2134352.59
96	372728.15	2134399.51	278	372864.96	2134444.14
97	372782.90	2134539.78	279	372899.09	2134439.35
98	372867.32	2134881.19	280	372926.62	2134486.05
99	373051.59	2135059.23	281	373004.09	2134595.67
100	373056.75	2135099.95	282	373005.75	2134675.64
101	373053.37	2135103.50	283	373013.53	2134683.41
102	373014.61	2135100.30	284	373020.75	2134697.30
103	373017.10	2135062.07	285	373028.25	2134765.60
104	373052.98	2135102.46	286	373097.11	2134774.49
105	373015.67	2135099.38	287	373096.55	2134795.59
106	373018.04	2135063.00	288	373089.89	2134827.80
107	373050.72	2135060.31	289	373092.11	2134893.33
108	373055.70	2135099.60	290	373132.37	2134893.89
109	371612.53	2134299.15	291	373144.59	2134969.41
110	371607.46	2134271.00	292	373064.65	2134990.82
111	371559.36	2134214.74	293	373052.40	2135032.72
112	371500.19	2134136.65	294	373095.63	2135030.83
113	371509.64	2134131.84	295	373096.46	2135040.00
114	371542.17	2134105.20	296	373153.48	2135034.94
115	371563.90	2134080.51	297	373147.89	2135091.19
116	371581.47	2134060.35	298	373146.26	2135104.36
117	371589.37	2134038.96	299	373135.70	2135104.36
118	371595.61	2133995.99	300	373108.49	2135228.76
119	371571.20	2134012.56	301	373109.88	2135368.15
120	371541.13	2133962.79	302	373054.35	2135419.79
121	371562.28	2133927.16	303	373027.98	2135430.91
122	371670.06	2133854.68	304	373033.26	2135446.47
123	371746.88	2133748.77	305	373004.08	2135459.25
124	371814.59	2133602.87	306	373024.36	2135511.42
125	371848.86	2133459.90	307	372975.74	2135548.71
126	371873.97	2133205.51	308	372902.95	2135562.60
127	371905.81	2133098.20	309	372846.69	2135630.11
128	371928.39	2133047.06	310	372800.02	2135631.78
129	371936.03	2133029.62	311	372753.76	2135620.39
130	372096.81	2133334.85	312	372739.59	2135582.05
131	372225.17	2133542.02	313	372712.92	2135541.49
132	372311.93	2133689.56	314	372712.08	2135527.32
133	371780.97	2134200.38	315	372672.49	2135528.98
134	371742.47	2134244.12	316	372673.05	2135542.04
135	371714.79	2134270.97	317	372570.11	2135561.21
136	371705.59	2134275.17	318	372498.01	2135609.83
137	371685.31	2134284.49	319	372478.29	2135609.78

№ точки	Координаты, м		№ точки	Координаты, м	
	X	Y		X	Y
138	371560.12	2134214.09	320	372468.84	2135595.39
139	371501.71	2134136.99	321	372454.39	2135598.16
140	371510.19	2134132.68	322	372455.23	2135605.94
141	371542.87	2134105.92	323	372326.45	2135601.22
142	371564.65	2134081.17	324	372281.03	2135636.23
143	371582.34	2134060.87	325	372182.12	2135552.60
144	371590.34	2134039.21	326	371987.14	2135375.87
145	371596.93	2133993.89	327	372037.91	2135345.41
146	371571.51	2134011.11	328	372060.89	2135384.97
147	371542.23	2133962.74	329	372152.39	2135337.32
148	371563.02	2133927.86	330	372197.97	2135397.91
149	371670.77	2133855.41	331	372150.03	2135435.32
150	371747.75	2133749.28	332	372202.89	2135504.82
151	371815.54	2133603.20	333	372310.63	2135422.17
152	371849.85	2133460.07	334	372338.93	2135460.27
153	371874.97	2133205.61	335	372484.82	2135350.26
154	371906.77	2133098.48	336	372412.13	2135258.49
155	371929.31	2133047.46	337	372393.05	2135229.87
156	371936.07	2133031.51	338	372383.51	2135207.18
157	372095.94	2133335.35	339	372453.24	2135169.40
158	372224.31	2133542.53	340	372397.16	2135060.73
159	372310.67	2133689.40	341	372403.70	2135057.34
160	371780.25	2134199.69	342	372361.80	2134982.51
161	371741.77	2134243.40	343	372302.92	2135012.12
162	371714.24	2134270.13	344	372261.45	2134992.93
163	371705.17	2134274.26	345	372178.37	2134848.94
164	371685.00	2134283.53	346	372052.70	2134918.47
165	371613.33	2134297.96	347	372000.34	2134946.80
166	371608.40	2134270.56	348	371996.55	2134940.22
167	372281.00	2135637.53	349	371955.58	2134967.03
168	372181.45	2135553.34	350	371978.97	2135005.19
169	371985.47	2135375.71	351	371907.02	2135047.46
170	372038.28	2135344.03	352	371980.29	2135178.63
171	372061.28	2135383.64	353	372018.47	2135249.19
172	372152.71	2135336.03	354	371915.50	2135308.31
173	372199.38	2135398.08	355	371860.25	2135251.15
174	372151.42	2135435.50	356	371739.62	2135088.66
175	372203.08	2135503.42	357	371529.08	2134843.57
176	372310.83	2135420.73	358	371467.26	2134617.98
177	372339.13	2135458.87	359	371436.14	2134517.96
178	372483.40	2135350.08	360	371531.32	2134469.41
179	372411.30	2135259.04	361	371586.52	2134428.33
180	372392.22	2135230.42	362	371687.44	2134319.47
181	372382.24	2135206.74	363	371777.51	2134221.66

№ точки	Координаты, м		№ точки	Координаты, м	
	X	Y		X	Y
182	372451.90	2135168.99	364	371789.49	2134207.69

Карта-схема охранной зоны



4. Режим особой охраны охранной зоны

4.1. В границах охранной зоны запрещается:

- предоставление садоводческих и дачных участков;
- строительство промышленных, хозяйственных и жилых объектов, не связанных с разрешенной на территориях рекреационного назначения деятельностью, за исключением реставрационных работ на существующих объектах;
- движение и стоянка механических транспортных средств, не связанные с функционированием охранной зоны, прогон сельскохозяйственных животных вне дорог общего пользования;

- разведка и разработка полезных ископаемых;
- деятельность, влекущая за собой нарушение почвенного покрова и геологического строения, без согласования с уполномоченным органом исполнительной власти Белгородской области;
- деятельность, влекущая за собой изменение исторически сложившегося природного ландшафта, снижение или уничтожение экологических, эстетических и рекреационных качеств территории охранной зоны, изменение гидрологического и гидрогеологического режимов, без согласования с уполномоченным органом исполнительной власти Белгородской области;
- неорганизованная рекреационная деятельность, устройство стоянок автотранспорта;
- разведение костров за пределами специально предусмотренных мест;
- размещение отходов производства и потребления в неустановленных местах;
- иные виды деятельности, которые могут повлечь за собой нарушение их сохранности, не соответствующие установленному режиму особой охраны и использования.

4.2. В границах охранной зоны допускается:

- строительство, реконструкция и эксплуатация физкультурно-оздоровительных, спортивных и спортивно-технических сооружений, домов отдыха, объектов лечебно-оздоровительных и санаторно-курортных учреждений, туристических баз, стационарных туристско-оздоровительных, детских и спортивных лагерей, объектов инженерной и транспортной инфраструктуры, иных объектов, предназначенных для осуществления рекреационной деятельности, в порядке, установленном действующим законодательством, не влекущее за собой изменение исторически сложившегося природного ландшафта, снижения или уничтожения экологических, эстетических и рекреационных качеств территории охранной зоны;
- возведение временных сооружений, осуществление благоустройства территории, прокладка учебно-туристических троп, трасс, размещение палаточных туристско-оздоровительных лагерей;
- размещение временных построек, физкультурно-оздоровительных, спортивных, спортивно-технических сооружений и иных объектов – прежде всего на участках, не занятых деревьями и кустарниками, а при их отсутствии – на участках, занятых наименее ценными лесными насаждениями, в местах, определенных в проекте освоения лесов;
- в целях строительства объектов для осуществления рекреационной деятельности в границах охранной зоны – проведение рубок древесно-кустарниковых насаждений в порядке, установленном лесным законодательством;

- в исключительных случаях в границах охранной зоны – строительство дорог, трубопроводов, линий связи, линий электропередачи и других линейных объектов при отсутствии иных вариантов размещения указанных объектов;
- осуществление на основании утвержденного в установленном порядке акта лесопатологического обследования рубки аварийных, погибших и поврежденных насаждений, уборки неликвидной древесины, мероприятий по предупреждению распространения вредных биологических организмов;
- осуществление мероприятий по противопожарному обустройству лесов.

5. Охрана территории охранной зоны

5.1. Контроль за обеспечением режима особой охраны охранной зоны возлагается на управление лесного и охотничьего хозяйства Белгородской области.

Обеспечение режима особой охраны охранной зоны возлагается на ОКУ «Шебекинское лесничество».

Юридический адрес ОКУ «Шебекинское лесничество»: 309294, Белгородская область, Шебекинский городской округ, пос. Шебекинский, ул. Подлесная, д. 14.

5.2. Нарушение режима особой охраны охранной зоны влечет ответственность в соответствии с действующим законодательством.



Утверждено
постановлением Губернатора
Белгородской области
от « 28 » декабря 2018 года
№ 134

Положение
об охранной зоне природного парка регионального значения
«Зеленые насаждения (квартал № 57 ОКУ «Шебекинское лесничество»)»,
расположенного на территории Шебекинского городского округа
Белгородской области

1. Общие положения

1.1. Настоящее Положение об охранной зоне природного парка «Зеленые насаждения (квартал № 57 ОКУ «Шебекинское лесничество»)», расположенного на территории Шебекинского городского округа Белгородской области (далее – охранная зона), разработано в соответствии с Федеральным законом от 14 марта 1995 года № 33-ФЗ «Об особо охраняемых природных территориях», постановлением Правительства Российской Федерации от 19 февраля 2015 года № 138 «Об утверждении Правил создания охранных зон отдельных категорий особо охраняемых природных территорий, установления их границ, определения режима охраны и использования земельных участков и водных объектов в границах таких зон», постановлением Правительства Белгородской области от 15 августа 2016 года № 299-пп «Об утверждении перечней особо охраняемых природных территорий регионального значения Белгородской области».

1.2. Охранная зона создается с целью защиты особо охраняемой природной территории регионального значения «Зеленые насаждения (квартал № 57 ОКУ «Шебекинское лесничество»)» (далее – ООПТ) от неблагоприятных антропогенных воздействий.

1.3. Образование охранной зоны не влечет за собой изъятия земельных участков у землепользователей, их собственников и владельцев, у индивидуальных предпринимателей и юридических лиц, использующих их в соответствии с законодательством.

2. Правовое положение и управление охранной зоной

2.1. Финансирование расходов на содержание и охрану охранной зоны осуществляется за счет средств областного бюджета, других финансовых источников, не запрещенных законодательством.

2.2. Охранная зона создана на срок действия ООПТ.

2.3. Границы, площадь и режим особой охраны территории охранной зоны могут быть изменены решением Губернатора Белгородской области по согласованию с органом местного самоуправления при наличии положительного заключения государственной экологической экспертизы.

2.4. Изменения и дополнения в настоящее Положение вносятся в случаях изменения категории ООПТ, а также иных изменений действующего законодательства, регулирующего правоотношения в области охраны окружающей среды.

3. Местоположение, границы и площадь охранной зоны

Местоположение: охранная зона стороной, смежной с природным парком, проходит по периметру ООПТ, которая находится в Шебекинском городском округе Белгородской области. С северной стороны граница ООПТ примыкает к кварталу № 53 ОКУ «Шебекинское лесничество», с восточной и южной сторон границы проходят вдоль грунтовой дороги и примыкают к пашне, с западной стороны граница проходит по границе с коллективными садами.

Внешняя сторона охранной зоны проходит по периметру природного парка на расстоянии 1 м от границ ООПТ согласно протоколу технического совещания представителей управления лесного и охотничьего хозяйства Белгородской области и филиала ФГБУ «Рослесинфорг» «Заплеспроект» от 08 мая 2018 года. Площадь охранной зоны составляет 0,3755 га.

Охранная зона природного парка расположена на землях, отнесенных к категории земель населенных пунктов, земель лесного фонда.

Координаты поворотных точек границ охранной зоны приведены в следующей таблице:

Координаты поворотных точек границ охранной зоны в системе координат СК-31

№ точки	Координаты, м		№ точки	Координаты, м	
	X	Y		X	Y
1	376584.87	2140480.16	23	377426.99	2140097.12
2	376537.57	2140465.57	24	377348.52	2140020.34
3	376492.89	2140425.88	25	377115.32	2140176.28
4	376546.41	2139769.74	26	376658.22	2140465.88
5	376548.91	2139592.47	27	376584.90	2140479.14
6	376636.93	2139372.78	28	376538.08	2140464.68
7	376643.55	2139308.11	29	376493.93	2140425.47
8	376650.46	2139238.30	30	376547.41	2139769.79
9	376764.74	2139185.35	31	376549.90	2139592.70
10	376808.42	2139168.78	32	376637.91	2139373.02
11	376839.59	2139249.99	33	376644.54	2139308.21

№ точки	Координаты, м		№ точки	Координаты, м	
	X	Y		X	Y
12	376863.02	2139294.99	34	376651.39	2139238.97
13	376901.74	2139480.49	35	376765.16	2139186.26
14	376938.98	2139520.78	36	376807.80	2139170.09
15	377028.68	2139596.85	37	376838.68	2139250.40
16	377288.91	2139789.83	38	376862.04	2139295.19
17	377495.55	2139931.01	39	376900.82	2139480.97
18	377508.62	2139950.15	40	376938.29	2139521.50
19	377427.25	2140098.73	41	377028.06	2139597.63
20	377348.40	2140021.62	42	377288.33	2139790.64
21	377115.88	2140177.11	43	377494.82	2139931.73
22	376658.63	2140466.81	44	377507.49	2139950.17

Карта-схема охранной зоны



4. Режим особой охраны охранной зоны

В границах охранной зоны запрещаются деятельность, рекреационное и иное природопользование, оказывающие негативное (вредное) воздействие на

природные комплексы и ландшафты, объекты растительного и животного мира, в том числе:

- любое новое строительство, возведение строений и сооружений временного и капитального характера (за исключением строений и сооружений временного и капитального характера, назначение которых не противоречит целям создания и режиму охранной зоны, а также за исключением строительства линейных объектов, возведение (строительство) которых не причиняет ущерб охраняемым объектам и комплексам, в порядке, установленном действующим законодательством, по согласованию с уполномоченным органом и при наличии необходимых заключений, согласований и экспертиз);

- рубка деревьев и кустарников, кроме рубок, проводимых в целях ухода за лесными насаждениями, санитарных рубок, направленных на сохранение и улучшение эстетических свойств охранной зоны, и мероприятий по противопожарному обустройству территорий;

- видоизменение ландшафтов, уничтожение почвенного покрова, деятельность, влекущая за собой уменьшение водности и изменения гидрологического и гидрохимического режимов, изменение берегов водных объектов без согласования со специально уполномоченным органом власти Белгородской области материалов оценки воздействия на окружающую среду, обосновывающих отсутствие негативного воздействия на охранную зону;

- выпас сельскохозяйственных животных и организация для них летних лагерей, ванн;

- сброс сточных, в том числе дренажных, вод;

- движение транспортных средств вне дорог общего пользования и стоянка вне дорог и специально оборудованных мест, имеющих твердое покрытие;

- уничтожение или повреждение специальных знаков, информирующих о наличии, границах охранной зоны, об ограничениях природопользования на территории, а также иных специальных знаков;

- изыскательские, взрывные и буровые работы;

- разработка полезных ископаемых;

- применение авиации при локализации и ликвидации очагов вредных организмов без согласования со специально уполномоченным органом власти Белгородской области, осуществляющим контроль за соблюдением правового режима особо охраняемых природных территорий регионального значения;

- применение ядохимикатов, минеральных удобрений, химических средств защиты растений и стимуляторов роста на прилегающей территории и без согласования со специально уполномоченным органом власти Белгородской области, осуществляющим контроль за соблюдением правового режима особо охраняемых природных территорий регионального значения;

- захоронение отходов, размещение свалок, кладбищ, скотомогильников и других объектов, являющихся источниками химического, биологического или

радиационного загрязнения, загрязнение и захламление территории, устройство свалок мусора и отходов.

5. Охрана территории охранной зоны

5.1. Контроль за обеспечением режима особой охраны охранной зоны возлагается на управление лесного и охотничьего хозяйства Белгородской области.

Обеспечение режима особой охраны охранной зоны возлагается на ОКУ «Шебекинское лесничество».

Юридический адрес ОКУ «Шебекинское лесничество»: 309294, Белгородская область, Шебекинский городской округ, пос. Шебекинский, ул. Подлесная, д. 14.

5.2. Нарушение режима особой охраны охранной зоны влечет ответственность в соответствии с действующим законодательством.

