



БЕЛГОРОДСКАЯ ОБЛАСТЬ

**ГУБЕРНАТОР БЕЛГОРОДСКОЙ ОБЛАСТИ**  
**ПОСТАНОВЛЕНИЕ**

Белгород

«17» декабря 2018г.

№ 123

**О создании охранной зоны особо охраняемой природной территории регионального значения и утверждении Положения об охранной зоне природного парка регионального значения, расположенного на территории городского округа «Город Белгород» Белгородской области**

В соответствии с Федеральным законом от 14 марта 1995 года № 33-ФЗ «Об особо охраняемых природных территориях», постановлением Правительства Российской Федерации от 19 февраля 2015 года № 138 «Об утверждении Правил создания охранных зон отдельных категорий особо охраняемых природных территорий, установления их границ, определения режима охраны и использования земельных участков и водных объектов в границах таких зон», постановлением Правительства Белгородской области от 15 августа 2016 года № 299-пп «Об утверждении перечней особо охраняемых природных территорий регионального значения Белгородской области», в целях предотвращения неблагоприятных антропогенных воздействий на особо охраняемую природную территорию регионального значения – природный парк **п о с т а н о в л я ю :**

1. Создать охранную зону природного парка регионального значения «Зеленые насаждения», расположенного на территории городского округа «Город Белгород» Белгородской области.

2. Утвердить прилагаемое Положение об охранной зоне природного парка регионального значения «Зеленые насаждения», расположенного на территории городского округа «Город Белгород» Белгородской области (далее – Положение).

3. Управлению лесного и охотничьего хозяйства Белгородской области (Климов А.В.) обеспечить контроль за соблюдением режима особой охраны и использования охранной зоны особо охраняемой природной территории

регионального значения природного парка согласно Положению, утвержденному в пункте 2 настоящего постановления.

4. Контроль за исполнением постановления возложить на заместителя Губернатора Белгородской области – начальника департамента агропромышленного комплекса и воспроизводства окружающей среды Белгородской области Алейника С.Н.

5. Настоящее постановление вступает в силу по истечении 10 дней со дня его официального опубликования.

Губернатор  
Белгородской области



Е.Савченко

**Утверждено**  
**постановлением Губернатора**  
**Белгородской области**  
от « 17 » декабря 20 18 года  
№ 123

**Положение**  
**об охранной зоне природного парка регионального значения «Зеленые насаждения», расположенного на территории городского округа «Город Белгород» Белгородской области**

**1. Общие положения**

1.1. Настоящее Положение об охранной зоне природного парка регионального значения «Зеленые насаждения», расположенного на территории городского округа «Город Белгород» Белгородской области (далее – охранный зона), разработано в соответствии с Федеральным законом от 14 марта 1995 года № 33-ФЗ «Об особо охраняемых природных территориях», постановлением Правительства Российской Федерации от 19 февраля 2015 года № 138 «Об утверждении Правил создания охранных зон отдельных категорий особо охраняемых природных территорий, установления их границ, определения режима охраны и использования земельных участков и водных объектов в границах таких зон», постановлением Правительства Белгородской области от 15 августа 2016 года № 299-пп «Об утверждении перечней особо охраняемых природных территорий регионального значения Белгородской области».

1.2. Охранный зона создается с целью защиты особо охраняемой природной территории регионального значения природного парка «Зеленые насаждения» (далее – ООПТ) от неблагоприятных антропогенных воздействий.

1.3. Образование охранной зоны не влечет за собой изъятия земельных участков у землепользователей, их собственников и владельцев, у индивидуальных предпринимателей и юридических лиц, использующих их в соответствии с законодательством.

1.4. Охранный зона предусмотрена для двух функциональных зон с разным режимом особой охраны:

- территория рекреационного назначения;
- лесопарк.

**2. Правовое положение и управление охранной зоной**

2.1. Финансирование расходов на содержание и охрану охранной зоны осуществляется за счет средств областного бюджета, других финансовых источников, не запрещенных законодательством.

2.2. Охранный зона создана на срок действия ООПТ.

2.3. Границы, площадь и режим особой охраны территории охранной зоны могут быть изменены решением Губернатора Белгородской области по согласованию с органом местного самоуправления при наличии положительного заключения государственной экологической экспертизы.

2.4. Изменения и дополнения в настоящее Положение вносятся в случаях изменения категории ООПТ, а также иных изменений действующего законодательства, регулирующего правоотношения в области охраны окружающей среды.

### **3. Охранная зона для функциональной зоны природного парка – территории рекреационного назначения**

#### **3.1. Местоположение, границы и площадь охранной зоны**

Местоположение: охранная зона для функциональной зоны природного парка – территория рекреационного назначения (далее – охранная зона – территория рекреационного назначения) стороной, смежной с границей природного парка, проходит по периметру урочищ, которые расположены в городском округе «Город Белгород»:

- урочище «Городской лес». В восточной части города по ул. Студенческая (квартал № 45);
- урочище «Массив». По западной границе Белгородского водохранилища у мкр. «Новый» (часть квартала № 104; часть квартала № 107);
- урочище «Массив». По западной границе Белгородского водохранилища, южнее мкр. «Новый», ул. Газовиков (квартал № 109);
- урочище «Сосновка». На пересечении улиц Михайловское шоссе и Волчанская (часть квартала № 106);
- урочище «Сосновка». Вдоль нечетной стороны ул. Волчанская (квартал № 108);
- урочище «Сосновка». Вдоль нечетной стороны ул. Волчанская (квартал № 111);
- урочище «Сосновка» (часть квартала № 100), по ул. Волчанская в районе РГК «Веретино» (часть квартала № 105), между рекой Северский Донец и ул. Волчанская (квартал № 110, часть квартала № 112, квартал № 133), на левом берегу Белгородского водохранилища;
- урочище «Сосновка» (квартал № 122, квартал № 134), на левом берегу Белгородского водохранилища;
- урочище «Пески», по южной границе г. Белгорода у Белгородского водохранилища (часть квартала № 148).

Внешняя сторона охранной зоны проходит по периметру урочищ на расстоянии 1 м от границ ООПТ согласно протоколу технического совещания представителей управления лесного и охотничьего хозяйства Белгородской области и филиала ФГБУ «Рослесинфорг» «Заплеспроект» от 08 мая 2018 года. Площадь охранной зоны составляет 6,1004 га.

Охранная зона природного парка расположена на землях, отнесенных к категории земель населенных пунктов.

Координаты поворотных точек границ охранной зоны приведены в следующей таблице:

**Координаты поворотных точек границ  
охранной зоны в системе координат СК-31**

№ точки	Координаты, м		№ точки	Координаты, м	
	X	Y		X	Y
1	4269.53	66068.71	542	5403.79	66634.25
2	4269.24	66067.74	543	5417.26	66615.69
3	4270.13	66067.41	544	5589.39	66567.20
4	4504.65	65964.40	545	5672.61	66566.60
5	4563.83	66021.38	546	5752.04	66536.93
6	4701.91	66010.42	547	5921.57	66533.36
7	4813.69	65977.55	548	5978.43	66560.66
8	4846.57	65784.67	549	5930.04	66748.92
9	5070.44	65772.96	550	6276.80	66842.17
10	5070.13	65433.98	551	6307.12	66699.85
11	5017.36	65330.10	552	6430.25	66758.78
12	4859.39	65301.75	553	6625.73	66761.47
13	4742.41	65264.06	554	6781.68	66738.12
14	4647.89	65200.23	555	6834.07	66767.16
15	4581.36	65201.66	556	6845.15	66803.68
16	4491.50	65201.66	557	6867.60	66847.09
17	4452.04	65170.97	558	6943.33	66876.42
18	4416.23	65097.65	559	6966.38	66904.26
19	4491.40	64667.48	560	5912.51	67602.38
20	4417.50	64647.08	561	5756.92	67714.85
21	4238.04	64594.19	562	5565.65	67416.40
22	4159.38	64524.94	563	5354.22	67580.74
23	4101.46	64444.65	564	5604.21	67814.23
24	4067.48	64382.76	565	5356.69	67970.75
25	3866.13	64342.24	566	4976.09	68186.07
26	3849.43	64402.77	567	4021.16	68556.00
27	3893.19	64483.57	568	3785.54	68662.24
28	3883.09	64532.94	569	3818.22	67321.13
29	3860.65	64556.51	570	3547.70	66720.65

№ точки	Координаты, м		№ точки	Координаты, м	
	X	Y		X	Y
30	3856.16	64602.52	571	3575.32	66669.28
31	3927.98	64658.63	572	3657.66	66737.89
32	3901.91	64831.24	573	3659.27	66850.12
33	3900.91	64831.24	574	3848.42	67293.68
34	3926.90	64659.06	575	3818.57	67319.46
35	3855.12	64602.93	576	3548.81	66720.69
36	3859.71	64556.08	577	3575.62	66670.83
37	3882.17	64532.46	578	3656.67	66738.36
38	3892.14	64483.73	579	3658.27	66850.13
39	3848.37	64402.84	580	3847.22	67293.42
40	3865.48	64341.06	581	6686.94	68084.17
41	4068.08	64381.89	582	6664.69	68082.21
42	4102.31	64444.11	583	6650.65	68075.38
43	4160.13	64524.26	584	6273.02	67433.40
44	4238.53	64593.29	585	6272.50	67410.37
45	4417.77	64646.12	586	6617.77	67179.01
46	4492.41	64666.77	587	6770.31	67075.89
47	4417.27	65097.50	588	6847.21	67032.44
48	4452.84	65170.32	589	6923.97	66983.46
49	4491.84	65200.66	590	6988.72	66943.56
50	4581.35	65200.66	591	7038.42	66915.28
51	4648.19	65199.22	592	7054.49	66923.18
52	4742.85	65263.15	593	7173.36	67166.89
53	4859.63	65300.78	594	7363.06	67073.34
54	5018.05	65329.23	595	7443.66	67037.56
55	5071.13	65433.98	596	7472.44	67088.50
56	5071.43	65773.78	597	7539.23	67123.59
57	4847.42	65785.63	598	7581.66	67148.47
58	4814.60	65978.27	599	7711.80	67222.84
59	4701.99	66011.42	600	7736.22	67217.10
60	4563.50	66022.41	601	7792.11	67314.80
61	4504.44	65965.58	602	7814.69	67362.94
62	12677.86	64721.67	603	7794.21	67435.47
63	12641.66	64519.32	604	7784.61	67459.31

№ точки	Координаты, м		№ точки	Координаты, м	
	X	Y		X	Y
64	12844.65	64451.74	605	7774.78	67482.45
65	13040.78	64691.75	606	7763.11	67511.36
66	12857.68	64710.61	607	7748.70	67544.38
67	12678.63	64720.57	608	7735.40	67568.45
68	12642.76	64519.98	609	7717.55	67592.15
69	12844.25	64452.82	610	7686.97	67626.39
70	13038.92	64690.93	611	7668.50	67636.36
71	12857.58	64709.62	612	7618.65	67654.71
72	12366.74	65845.92	613	7557.31	67675.93
73	12352.25	65839.72	614	7491.65	67679.34
74	12395.27	65792.28	615	7289.06	67707.94
75	12499.76	65639.34	616	7268.94	67729.66
76	12435.47	65611.68	617	7243.33	67746.97
77	12294.82	65416.87	618	7203.11	67774.04
78	12310.51	65323.27	619	7110.42	67837.24
79	12294.87	65126.41	620	7013.25	67907.94
80	12304.05	64922.61	621	6913.73	67968.16
81	12393.23	64793.17	622	6805.91	68025.90
82	12568.90	64595.78	623	6720.90	68076.78
83	12629.23	64570.73	624	6686.91	68083.16
84	12642.58	64717.40	625	6664.97	68081.23
85	12612.66	64731.14	626	6651.35	68074.60
86	12847.92	65562.94	627	6274.02	67433.14
87	12834.13	65559.48	628	6273.46	67410.83
88	12754.86	65539.63	629	6618.33	67179.84
89	12631.88	65555.58	630	6770.81	67076.76
90	12599.70	65594.73	631	6847.73	67033.30
91	12572.91	65616.97	632	6924.51	66984.30
92	12566.44	65622.34	633	6989.22	66944.43
93	12556.46	65630.61	634	7038.44	66916.34
94	12535.52	65642.48	635	7053.76	66923.93
95	12513.43	65671.25	636	7172.90	67168.23
96	12526.73	65703.60	637	7363.47	67074.25
97	12498.66	65714.45	638	7443.36	67038.63

№ точки	Координаты, м		№ точки	Координаты, м	
	X	Y		X	Y
98	12458.10	65747.72	639	7471.71	67089.25
99	12433.67	65776.49	640	7538.73	67124.46
100	12379.08	65833.20	641	7581.16	67149.34
101	12366.47	65844.67	642	7711.65	67223.90
102	12353.68	65839.35	643	7735.82	67218.16
103	12396.06	65792.90	644	7791.24	67315.30
104	12501.27	65638.90	645	7813.61	67363.01
105	12435.97	65610.81	646	7793.28	67435.10
106	12295.87	65416.55	647	7783.68	67458.94
107	12311.52	65323.31	648	7773.86	67482.07
108	12295.87	65126.39	649	7762.18	67510.99
109	12305.00	64922.95	650	7747.78	67543.98
110	12393.98	64793.83	651	7734.53	67567.95
111	12569.40	64596.65	652	7716.75	67591.55
112	12628.42	64572.14	653	7686.30	67625.63
113	12641.51	64716.83	654	7668.15	67635.42
114	12611.46	64730.59	655	7618.32	67653.76
115	12846.63	65561.58	656	7557.17	67674.91
116	12834.37	65558.51	657	7491.55	67678.34
117	12754.92	65538.61	658	7288.57	67707.00
118	12631.36	65554.64	659	7268.38	67728.83
119	12598.93	65594.09	660	7242.77	67746.14
120	12572.27	65616.20	661	7202.55	67773.21
121	12565.80	65621.57	662	7109.84	67836.42
122	12555.82	65629.84	663	7012.66	67907.13
123	12534.85	65641.71	664	6913.21	67967.30
124	12512.29	65671.10	665	6805.42	68025.03
125	12525.56	65703.18	666	6720.53	68075.83
126	12498.15	65713.57	667	7494.95	67656.62
127	12457.40	65747.00	668	7170.24	67560.10
128	12432.91	65775.84	669	7058.67	67408.36
129	12378.37	65832.50	670	7116.32	67255.33
130	5936.66	66141.86	671	7130.80	67262.00
131	5796.19	66115.21	672	7146.96	67266.79



№ точки	Координаты, м		№ точки	Координаты, м	
	X	Y		X	Y
132	5789.57	66027.40	673	7162.40	67269.28
133	5792.25	65936.76	674	7182.65	67268.39
134	5678.92	65939.06	675	7205.10	67263.16
135	5623.48	65952.72	676	7385.81	67172.90
136	5639.95	66036.68	677	7480.32	67216.89
137	5631.70	66068.13	678	7500.70	67344.92
138	5603.93	66089.63	679	7417.96	67385.51
139	5482.64	66042.99	680	7438.41	67439.99
140	5401.44	66002.21	681	7463.52	67497.56
141	5413.87	65973.26	682	7493.65	67655.19
142	5472.09	65905.13	683	7170.85	67559.24
143	5486.17	65817.21	684	7059.80	67408.20
144	5423.12	65832.25	685	7116.88	67256.69
145	5376.62	65826.61	686	7130.38	67262.91
146	5324.87	65786.07	687	7146.68	67267.75
147	5241.31	65765.17	688	7162.30	67270.29
148	5118.02	65746.98	689	7182.78	67269.39
149	5095.18	65715.55	690	7205.55	67264.05
150	5109.16	65567.24	691	7385.83	67174.01
151	5077.05	65382.96	692	7479.42	67217.57
152	5044.88	65157.21	693	7499.60	67344.35
153	5230.08	65098.21	694	7416.70	67385.02
154	5401.89	65054.99	695	7437.47	67440.34
155	5582.39	65040.90	696	7462.56	67497.86
156	5802.87	65064.62	697	4800.17	67831.04
157	5939.90	64970.92	698	4726.43	67811.92
158	6033.08	65007.65	699	4645.85	67783.14
159	6082.51	65184.20	700	4469.08	67728.88
160	6203.70	65310.70	701	4391.59	67674.80
161	6239.40	65336.43	702	4353.09	67562.94
162	6330.29	65355.41	703	4374.27	67462.19
163	6394.26	65331.23	704	4391.82	67376.43
164	6548.82	65281.78	705	4512.74	67353.68
165	6761.75	65241.67	706	4675.79	67398.77

№ точки	Координаты, м		№ точки	Координаты, м	
	X	Y		X	Y
166	7102.84	65435.95	707	4834.62	67485.88
167	7145.28	65413.92	708	4920.93	67570.49
168	7277.46	65471.07	709	5027.43	67644.03
169	7341.49	65576.02	710	5047.53	67682.34
170	7348.32	65671.59	711	4884.37	67701.29
171	7245.06	65853.13	712	4904.81	67809.35
172	7044.95	66003.77	713	4800.20	67830.01
173	6794.51	66079.75	714	4726.72	67810.96
174	6772.04	66079.45	715	4646.14	67782.18
175	6707.49	66054.79	716	4469.52	67727.97
176	6654.61	66031.24	717	4392.43	67674.17
177	6590.40	66041.82	718	4354.13	67562.88
178	6540.21	66050.94	719	4375.25	67462.39
179	6461.14	66052.66	720	4392.67	67377.29
180	6382.76	66059.46	721	4512.70	67354.71
181	6336.31	66073.88	722	4675.41	67399.70
182	6168.28	66056.81	723	4834.02	67486.69
183	6151.26	65978.59	724	4920.29	67571.26
184	6099.87	65962.56	725	5026.66	67644.71
185	6085.53	65916.64	726	5045.97	67681.51
186	5972.11	65928.14	727	4883.19	67700.38
187	5957.88	66089.38	728	4903.64	67808.57
188	5936.00	66140.73	729	2852.12	68186.94
189	5797.15	66114.43	730	2820.87	68177.14
190	5790.57	66027.40	731	2803.06	68151.43
191	5793.28	65935.74	732	2764.82	68062.91
192	5678.79	65938.06	733	2686.23	68044.87
193	5622.32	65951.98	734	2678.99	68022.40
194	5638.95	66036.68	735	2647.69	68021.71
195	5630.83	66067.63	736	2637.87	67967.02
196	5603.76	66088.51	737	2592.48	67963.10
197	5483.09	66042.10	738	2584.49	68013.36
198	5402.64	66001.87	739	2536.94	68012.72
199	5414.74	65973.76	740	2528.08	68052.53

№ точки	Координаты, м		№ точки	Координаты, м	
	X	Y		X	Y
200	5473.03	65905.57	741	2400.26	67980.42
201	5487.39	65815.89	742	2336.66	67911.83
202	5423.12	65831.25	743	2261.89	67837.40
203	5377.02	65825.67	744	2220.07	67743.76
204	5325.32	65785.15	745	2199.35	67634.26
205	5241.50	65764.19	746	2243.53	67558.20
206	5118.55	65746.03	747	2293.43	67489.01
207	5096.20	65715.30	748	2377.94	67441.41
208	5110.17	65567.20	749	2403.84	67435.62
209	5078.04	65382.79	750	2433.53	67435.62
210	5045.91	65157.86	751	2480.31	67448.07
211	5230.32	65099.18	752	2517.60	67363.18
212	5401.97	65055.99	753	2552.25	67440.61
213	5582.39	65041.90	754	2517.55	67454.12
214	5803.13	65065.65	755	2519.93	67474.27
215	5940.04	64972.04	756	2535.95	67512.00
216	6032.25	65008.37	757	2570.30	67516.60
217	6081.61	65184.71	758	2579.67	67515.31
218	6203.04	65311.46	759	2592.66	67540.78
219	6238.99	65337.37	760	2799.79	67447.64
220	6330.37	65356.45	761	2783.81	67417.64
221	6394.56	65332.18	762	2810.59	67410.38
222	6549.01	65282.76	763	2972.81	67384.74
223	6761.58	65242.70	764	3018.00	67570.46
224	7102.82	65437.09	765	3099.73	67589.25
225	7145.26	65415.02	766	3102.95	67588.54
226	7276.84	65471.89	767	3130.69	67587.66
227	7340.50	65576.30	768	3140.83	67589.42
228	7347.29	65671.37	769	3147.66	67589.48
229	7244.30	65852.44	770	3150.86	67588.86
230	7044.45	66002.90	771	3157.58	67586.33
231	6794.51	66078.75	772	3181.55	67589.30
232	6772.40	66078.52	773	3191.32	67591.66
233	6707.90	66053.88	774	3203.26	67598.75

№ точки	Координаты, м		№ точки	Координаты, м	
	X	Y		X	Y
234	6654.74	66030.20	775	3208.02	67603.49
235	6590.23	66040.83	776	3213.96	67606.49
236	6540.03	66049.96	777	3262.46	67592.47
237	6461.09	66051.66	778	3263.24	67589.73
238	6382.57	66058.47	779	3270.26	67533.44
239	6336.31	66072.88	780	3326.34	67565.90
240	6169.09	66055.90	781	3719.34	67693.86
241	6152.11	65977.81	782	3684.12	67719.15
242	6100.62	65961.70	783	3591.01	67739.94
243	6086.24	65915.56	784	3497.80	67739.94
244	5971.19	65927.23	785	3417.80	67766.23
245	5956.88	66089.29	786	3302.66	67873.39
246	12545.83	66056.02	787	3288.74	67868.91
247	12328.05	65927.27	788	3287.71	67814.56
248	12338.60	65921.37	789	3305.96	67697.86
249	12370.13	65914.11	790	3272.42	67684.37
250	12416.93	65903.37	791	3256.88	67722.80
251	12420.04	65900.81	792	3208.36	67821.54
252	12476.45	65844.24	793	3177.89	67834.85
253	12509.36	65815.63	794	3126.15	67835.63
254	12584.79	65731.69	795	2807.25	67745.32
255	12651.06	65662.16	796	2677.69	67767.68
256	12679.69	65639.42	797	2747.84	68019.19
257	12713.76	65619.81	798	3207.00	67883.04
258	12744.56	65607.91	799	3237.19	67887.73
259	12766.52	65602.96	800	3217.76	68006.67
260	12801.51	65597.12	801	3182.77	68057.49
261	12824.22	65601.66	802	3100.19	68074.42
262	12833.15	65601.44	803	3115.48	68090.96
263	12853.74	65600.86	804	3099.34	68103.23
264	12691.71	65670.79	805	3063.89	68091.82
265	12545.36	66054.64	806	3039.74	68060.64
266	12329.96	65927.23	807	2884.07	68037.38
267	12339.08	65922.25	808	2872.49	68065.14

№ точки	Координаты, м		№ точки	Координаты, м	
	X	Y		X	Y
268	12370.35	65915.08	809	2894.48	68168.46
269	12417.38	65904.29	810	2852.07	68185.90
270	12420.71	65901.55	811	2821.37	68176.27
271	12477.11	65844.99	812	2803.93	68150.93
272	12510.06	65816.34	813	2765.54	68062.05
273	12585.51	65732.38	814	2687.04	68044.08
274	12651.68	65662.94	815	2679.72	68021.42
275	12680.31	65640.20	816	2648.53	68020.74
276	12714.26	65620.68	817	2638.72	67966.09
277	12744.78	65608.89	818	2591.64	67962.02
278	12766.69	65603.95	819	2583.64	68012.38
279	12801.51	65598.12	820	2536.14	68011.71
280	12824.13	65602.66	821	2527.45	68051.22
281	12833.18	65602.44	822	2400.90	67979.64
282	12849.03	65601.94	823	2337.38	67911.14
283	12690.92	65670.04	824	2262.76	67836.90
284	4135.87	67791.66	825	2221.05	67743.53
285	4003.89	67756.34	826	2200.38	67634.47
286	3350.50	67552.60	827	2244.39	67558.70
287	3245.06	67488.63	828	2294.10	67489.77
288	3165.46	67431.89	829	2378.33	67442.37
289	3080.14	67387.16	830	2403.97	67436.63
290	3018.37	67371.27	831	2433.43	67436.63
291	2946.87	67367.43	832	2480.88	67449.26
292	2820.07	67383.92	833	2517.62	67365.45
293	2760.92	67345.47	834	2550.91	67440.07
294	2759.42	67261.39	835	2516.47	67453.47
295	2758.00	67218.54	836	2518.95	67474.53
296	2779.30	67202.04	837	2535.25	67512.92
297	2876.59	67166.31	838	2570.30	67517.61
298	2907.22	67115.28	839	2579.09	67516.37
299	2925.69	67100.55	840	2592.20	67542.08
300	2971.63	67075.96	841	2801.18	67448.11
301	2976.49	67039.70	842	2785.11	67418.26

№ точки	Координаты, м		№ точки	Координаты, м	
	X	Y		X	Y
302	3031.07	67016.99	843	2810.75	67411.37
303	3059.47	67068.31	844	2972.11	67385.86
304	3250.37	66966.53	845	3017.17	67571.30
305	3238.22	66885.54	846	3099.73	67590.28
306	3332.57	66801.53	847	3102.98	67589.54
307	3379.83	66781.19	848	3130.60	67588.70
308	3452.05	66776.12	849	3140.74	67590.42
309	3491.54	66748.34	850	3147.75	67590.48
310	3520.31	66701.39	851	3151.14	67589.83
311	3520.44	66701.22	852	3157.63	67587.33
312	3572.63	66647.26	853	3181.43	67590.29
313	4060.76	66489.94	854	3190.93	67592.61
314	4262.52	66392.50	855	3202.75	67599.61
315	4373.47	66352.98	856	3207.43	67604.31
316	4490.91	66351.94	857	3213.86	67607.56
317	4557.97	66375.34	858	3263.27	67593.28
318	4595.47	66409.31	859	3264.22	67589.93
319	4277.67	67377.38	860	3270.89	67534.80
320	4184.84	67627.92	861	3325.93	67566.82
321	4135.17	67790.44	862	3717.30	67694.17
322	4004.19	67755.39	863	3683.62	67718.28
323	3351.00	67551.73	864	3591.01	67738.94
324	3245.64	67487.82	865	3497.64	67738.94
325	3165.98	67431.04	866	3417.28	67765.35
326	3080.50	67386.22	867	3302.41	67872.31
327	3018.52	67370.28	868	3289.72	67868.19
328	2946.83	67366.43	869	3288.70	67814.71
329	2820.32	67382.88	870	3307.07	67697.23
330	2761.91	67344.92	871	3271.87	67683.07
331	2760.42	67261.36	872	3255.98	67722.36
332	2758.99	67218.97	873	3207.58	67820.83
333	2779.80	67202.91	874	3177.73	67833.84
334	2877.27	67167.13	875	3126.31	67834.63
335	2907.94	67116.02	876	2807.30	67744.30

№ точки	Координаты, м		№ точки	Координаты, м	
	X	Y		X	Y
336	2926.19	67101.42	877	2676.43	67766.88
337	2972.55	67076.60	878	2747.15	68020.44
338	2977.30	67040.46	879	3207.03	67884.10
339	3030.60	67018.19	880	3236.06	67888.56
340	3059.07	67069.66	881	3216.80	68006.30
341	3251.46	66967.08	882	3182.25	68056.57
342	3239.27	66885.89	883	3098.24	68073.80
343	3333.07	66802.40	884	3114.17	68090.82
344	3379.90	66782.19	885	3099.15	68102.15
345	3452.40	66777.10	886	3064.49	68090.96
346	3492.28	66749.04	887	3040.28	68059.71
347	3521.16	66701.91	888	2883.45	68036.28
348	3573.13	66648.13	889	2871.45	68065.04
349	4061.13	66490.87	890	2893.40	68167.92
350	4262.86	66393.44	891	6345.57	68632.05
351	4373.69	66353.96	892	6328.90	68625.95
352	4490.91	66352.94	893	6292.61	68617.91
353	4557.47	66376.21	894	6210.34	68579.13
354	4594.36	66409.56	895	6106.69	68530.94
355	4276.72	67377.07	896	6073.11	68470.16
356	4183.89	67627.60	897	6032.52	68420.50
357	3404.42	68698.30	898	5986.70	68390.94
358	2777.79	68564.88	899	5921.65	68353.04
359	2730.65	68548.35	900	5886.88	68311.43
360	2777.23	68498.15	901	5865.11	68291.56
361	2780.29	68308.05	902	5846.32	68248.46
362	2806.21	68270.84	903	5903.89	68199.37
363	2873.75	68244.98	904	5931.63	68208.52
364	2970.94	68238.12	905	5978.21	68158.09
365	2985.34	68218.93	906	5968.22	68128.30
366	2980.86	68190.18	907	6001.61	68094.32
367	2921.23	68123.26	908	6041.30	68065.19
368	2911.39	68096.59	909	6037.13	68054.27
369	2921.27	68084.66	910	6118.17	67978.26

№ точки	Координаты, м		№ точки	Координаты, м	
	X	Y		X	Y
370	2980.70	68078.04	911	6036.00	67847.44
371	2977.10	68099.67	912	5986.68	67793.28
372	3014.09	68182.81	913	5935.09	67836.75
373	3026.88	68224.27	914	5903.70	67801.65
374	3019.86	68236.56	915	5846.92	67807.60
375	2985.29	68253.49	916	5790.49	67785.70
376	2933.82	68256.16	917	5761.96	67750.35
377	2904.72	68269.61	918	5926.48	67642.55
378	2932.08	68295.99	919	5925.32	67638.90
379	2972.53	68312.68	920	6255.23	67422.96
380	3006.89	68339.39	921	6377.02	67617.85
381	3069.83	68346.01	922	6647.77	68077.47
382	3124.33	68346.06	923	6660.77	68110.94
383	3140.20	68351.84	924	6598.78	68150.02
384	3158.05	68398.90	925	6519.26	68215.64
385	3197.90	68471.06	926	6570.02	68437.20
386	3244.95	68483.46	927	6543.43	68465.08
387	3334.92	68223.32	928	6563.04	68540.17
388	3550.03	68306.65	929	6567.68	68576.41
389	3520.81	68327.03	930	6558.69	68599.17
390	3471.57	68336.05	931	6523.79	68609.52
391	3436.34	68319.35	932	6484.48	68608.79
392	3409.87	68317.35	933	6431.79	68614.26
393	3381.19	68447.48	934	6345.57	68631.05
394	3393.10	68459.97	935	6329.18	68624.99
395	3424.92	68469.54	936	6293.04	68617.01
396	3441.92	68505.65	937	6210.76	68578.22
397	3469.80	68574.81	938	6107.42	68530.21
398	3503.97	68601.81	939	6073.94	68469.60
399	3582.29	68588.25	940	6033.19	68419.75
400	3629.08	68569.40	941	5987.22	68390.09
401	3713.42	68567.38	942	5922.35	68352.31
402	3923.24	68509.03	943	5887.60	68310.74
403	3912.98	68491.93	944	5865.98	68291.06



№ точки	Координаты, м		№ точки	Координаты, м	
	X	Y		X	Y
404	3825.30	68496.97	945	5847.42	68248.70
405	3805.33	68425.75	946	5904.08	68200.46
406	3675.30	68436.97	947	5931.93	68209.67
407	3661.27	68371.52	948	5979.35	68158.33
408	3814.54	68324.68	949	5969.37	68128.53
409	3916.59	68293.27	950	6002.20	68095.13
410	3935.25	68318.82	951	6042.51	68065.54
411	3866.45	68361.26	952	6038.19	68054.50
412	3885.83	68384.06	953	6119.46	67978.43
413	3974.69	68351.75	954	6036.80	67846.83
414	4107.34	68270.60	955	5986.77	67791.90
415	4164.79	68215.22	956	5935.11	67835.41
416	4247.20	68195.27	957	5904.11	67800.60
417	4255.17	68177.14	958	5847.01	67806.59
418	4190.13	68156.74	959	5790.99	67784.83
419	4165.85	68119.32	960	5763.26	67750.57
420	4182.04	68039.60	961	5927.51	67642.87
421	4176.82	67953.61	962	5926.48	67639.27
422	4146.03	67908.90	963	6254.98	67424.22
423	4111.97	67867.64	964	6376.17	67618.38
424	4101.64	67806.68	965	6646.90	68077.97
425	4130.51	67812.43	966	6659.74	68110.62
426	4197.98	67607.04	967	6598.19	68149.21
427	4286.57	67360.45	968	6518.15	68215.26
428	4617.22	66399.58	969	6568.99	68436.90
429	4822.10	66413.12	970	6542.32	68464.79
430	5005.69	66451.35	971	6562.05	68540.30
431	5179.11	66510.89	972	6566.68	68576.41
432	5300.64	66633.74	973	6557.94	68598.41
433	5336.12	66745.77	974	6523.79	68608.52
434	5391.21	66754.18	975	6484.44	68607.79
435	5400.40	66718.53	976	6431.64	68613.27
436	5402.84	66633.90	977	165.92	69109.23
437	5416.76	66614.82	978	154.49	69074.83

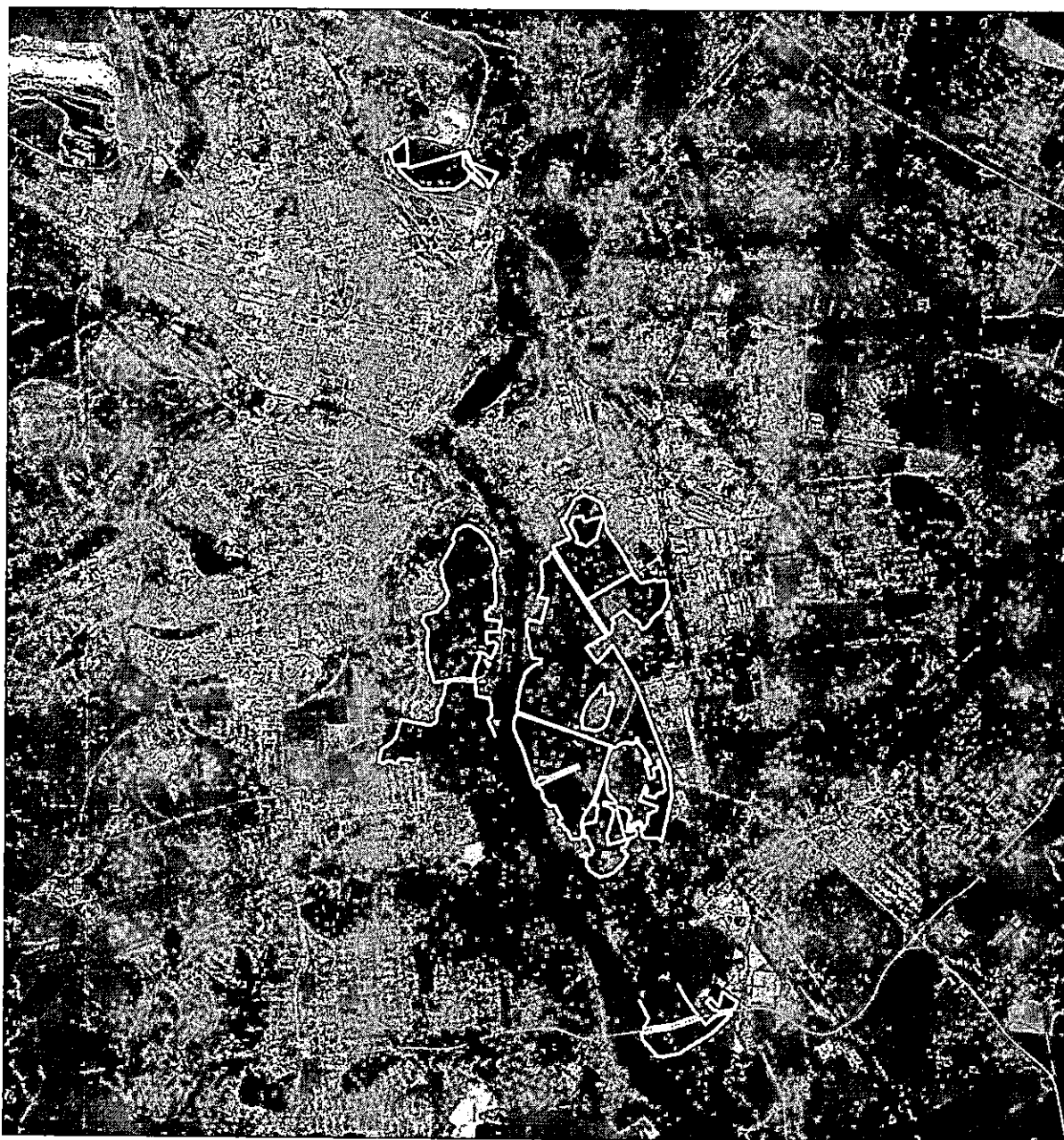
№ точки	Координаты, м		№ точки	Координаты, м	
	X	Y		X	Y
438	5589.12	66566.24	979	132.33	69011.34
439	5672.43	66565.60	980	113.62	68959.12
440	5751.69	66535.99	981	66.42	68827.40
441	5921.73	66532.36	982	34.05	68727.90
442	5979.59	66560.15	983	21.47	68681.17
443	5931.25	66748.21	984	14.87	68645.74
444	6276.04	66840.93	985	9.15	68609.09
445	6306.48	66698.46	986	-0.12	68550.47
446	6430.48	66757.78	987	-22.38	68368.94
447	6625.66	66760.47	988	-30.33	68302.69
448	6781.89	66737.08	989	65.27	68358.20
449	6834.90	66766.53	990	119.63	68378.59
450	6846.08	66803.30	991	374.70	68239.19
451	6868.31	66846.29	992	375.20	68240.06
452	6943.83	66875.55	993	119.71	68379.69
453	6967.68	66904.44	994	64.84	68359.11
454	5913.08	67603.20	995	-29.30	68304.38
455	5756.67	67716.19	996	-21.39	68368.82
456	5565.40	67417.86	997	0.87	68550.31
457	5355.76	67580.81	998	10.14	68608.93
458	5605.72	67814.37	999	15.85	68645.56
459	5357.19	67971.62	1000	22.44	68680.91
460	4976.45	68187.00	1001	35.02	68727.64
461	4021.55	68556.92	1002	67.37	68827.09
462	3785.95	68663.15	1003	114.56	68958.78
463	3404.42	68697.30	1004	133.27	69011.01
464	2778.09	68563.91	1005	155.44	69074.51
465	2732.30	68547.91	1006	166.30	69107.63
466	2778.22	68498.55	1007	211.22	69067.55
467	2781.28	68308.36	1008	441.86	68905.16
468	2806.92	68271.62	1009	618.82	68808.14
469	2873.89	68245.98	1010	619.30	68809.02
470	2971.47	68239.09	1011	442.39	68906.01
471	2986.39	68219.19	1012	211.84	69068.33

№ точки	Координаты, м		№ точки	Координаты, м	
	X	Y		X	Y
472	2981.80	68189.73	1013	209.91	69606.51
473	2922.10	68122.76	1014	43.22	69450.16
474	2912.54	68096.74	1015	-96.01	69304.57
475	2921.72	68085.64	1016	-96.14	69304.41
476	2979.50	68079.14	1017	-390.26	68834.13
477	2976.06	68099.80	1018	-443.92	68593.67
478	3013.18	68183.22	1019	-434.84	68514.19
479	3025.81	68224.17	1020	-434.72	68513.80
480	3019.30	68235.65	1021	-434.53	68513.57
481	2985.24	68252.49	1022	-189.60	68287.51
482	2933.58	68255.17	1023	-189.42	68287.37
483	2902.97	68269.32	1024	-189.02	68287.25
484	2931.52	68296.84	1025	-96.21	68277.54
485	2972.01	68313.55	1026	-81.85	68360.18
486	3006.50	68340.35	1027	-55.05	68552.56
487	3069.78	68347.01	1028	-43.07	68631.61
488	3123.99	68347.00	1029	-37.09	68662.12
489	3139.39	68352.52	1030	-27.51	68701.03
490	3157.14	68399.32	1031	-10.75	68764.50
491	3197.23	68471.92	1032	9.61	68829.16
492	3245.59	68484.66	1033	65.85	68990.23
493	3335.50	68224.58	1034	110.88	69119.19
494	3548.00	68306.96	1035	119.01	69149.81
495	3520.31	68326.16	1036	119.04	69150.07
496	3471.57	68335.05	1037	118.91	69150.57
497	3436.60	68318.37	1038	118.63	69150.88
498	3409.08	68316.29	1039	30.25	69215.95
499	3380.10	68447.78	1040	166.35	69362.00
500	3392.56	68460.85	1041	166.49	69362.18
501	3424.22	68470.36	1042	166.60	69362.51
502	3441.01	68506.08	1043	169.66	69379.77
503	3468.97	68575.43	1044	208.45	69603.91
504	3503.70	68602.87	1045	43.90	69449.43
505	3582.57	68589.22	1046	-95.29	69303.88

№ точки	Координаты, м		№ точки	Координаты, м	
	X	Y		X	Y
506	3629.10	68570.40	1047	-389.32	68833.72
507	3713.57	68568.38	1048	-442.91	68593.62
508	3924.77	68509.64	1049	-433.85	68514.30
509	3913.53	68490.90	1050	-188.92	68288.24
510	3826.06	68495.90	1051	-96.98	68278.66
511	3806.07	68424.68	1052	-82.84	68360.32
512	3676.13	68435.92	1053	-56.04	68552.70
513	3662.38	68372.20	1054	-44.06	68631.78
514	3814.83	68325.64	1055	-38.07	68662.34
515	3916.20	68294.41	1056	-28.48	68701.28
516	3933.96	68318.63	1057	-11.71	68764.78
517	3864.93	68361.02	1058	8.66	68829.48
518	3885.52	68385.24	1059	64.91	68990.56
519	3975.13	68352.66	1060	109.91	69119.45
520	4107.96	68271.40	1061	118.04	69150.07
521	4165.29	68216.09	1062	28.75	69215.81
522	4247.92	68196.13	1063	165.62	69362.68
523	4256.53	68176.52	1064	168.68	69379.94
524	4190.72	68155.93	1065	371.15	69679.57
525	4166.90	68119.20	1066	260.26	69636.65
526	4183.05	68039.67	1067	229.08	69415.64
527	4177.80	67953.27	1068	245.19	69374.84
528	4146.83	67908.30	1069	246.33	69335.58
529	4112.84	67867.14	1070	356.74	69223.13
530	4102.71	67807.94	1071	425.49	69288.92
531	4131.18	67813.58	1072	306.48	69403.76
532	4198.92	67607.38	1073	513.88	69463.91
533	4287.51	67360.78	1074	370.80	69678.33
534	4617.92	66400.65	1075	261.16	69635.91
535	4822.03	66414.12	1076	230.08	69415.64
536	5005.49	66452.33	1077	246.18	69375.04
537	5178.61	66511.76	1078	247.31	69335.97
538	5299.77	66634.24	1079	356.75	69224.52
539	5335.35	66746.66	1080	424.17	69288.95

№ точки	Координаты, м		№ точки	Координаты, м	
	X	Y		X	Y
540	5391.95	66755.31	1081	304.54	69404.24
541	5401.40	66718.67	1082	512.37	69464.48

**Карта-схема охранной зоны**



### **3.2. Режим особой охраны охранной зоны – территории рекреационного назначения**

3.2.1. В границах охранной зоны запрещается:

- предоставление садоводческих и дачных участков;
- строительство промышленных, хозяйственных и жилых объектов, не связанных с разрешенной на территориях рекреационного назначения

деятельностью, за исключением реставрационных работ на существующих объектах;

- движение и стоянка механических транспортных средств, не связанные с функционированием охранной зоны, прогон сельскохозяйственных животных вне дорог общего пользования;

- разведка и разработка полезных ископаемых;

- деятельность, влекущая за собой нарушение почвенного покрова и геологического строения, без согласования с уполномоченным органом исполнительной власти Белгородской области, осуществляющим контроль за соблюдением правового режима особо охраняемых природных территорий регионального значения;

- деятельность, влекущая за собой изменение исторически сложившегося природного ландшафта, снижение или уничтожение экологических, эстетических и рекреационных качеств территории охранной зоны, изменения гидрологического и гидрогеологического режимов, без согласования с уполномоченным органом исполнительной власти Белгородской области, осуществляющим контроль за соблюдением правового режима особо охраняемых природных территорий регионального значения;

- неорганизованная рекреационная деятельность, устройство стоянок автотранспорта;

- разведение костров за пределами специально предусмотренных мест;

- размещение отходов производства и потребления в неустановленных местах;

- иные виды деятельности, которые могут повлечь за собой нарушение их сохранности, не соответствующие установленному режиму особой охраны и использования.

3.2.2. В границах охранной зоны допускается:

- строительство, реконструкция и эксплуатация физкультурно-оздоровительных, спортивных и спортивно-технических сооружений, домов отдыха, объектов лечебно-оздоровительных и санаторно-курортных учреждений, туристических баз, стационарных туристско-оздоровительных, детских и спортивных лагерей, объектов инженерной и транспортной инфраструктуры, иных объектов, предназначенных для осуществления рекреационной деятельности, в порядке, установленном действующим законодательством, не влекущее за собой изменение исторически сложившегося природного ландшафта, снижения или уничтожения экологических, эстетических и рекреационных качеств территории охранной зоны;

- возведение временных сооружений, осуществление благоустройства территории, прокладка учебно-туристических троп, трасс, размещение палаточных туристско-оздоровительных лагерей;

- размещение временных построек, физкультурно-оздоровительных, спортивных, спортивно-технических сооружений и иных объектов – прежде всего, на участках, не занятых деревьями и кустарниками, а при их отсутствии – на участках, занятых наименее ценными лесными насаждениями, в местах, определенных в проекте освоения лесов;

- в целях строительства объектов для осуществления рекреационной деятельности в границах охранной зоны – проведение рубок древесно-кустарниковых насаждений в порядке, установленном лесным законодательством;
- в исключительных случаях в границах охранной зоны – строительство дорог, трубопроводов, линий связи, линий электропередачи и других линейных объектов при отсутствии иных вариантов размещения указанных объектов;
- осуществление на основании утвержденного в установленном порядке акта лесопатологического обследования рубки аварийных, погибших и поврежденных насаждений, уборки неликвидной древесины, мероприятий по предупреждению распространения вредных биологических организмов;
- осуществление мероприятий по противопожарному обустройству лесов.

#### **4. Охранная зона для функциональной зоны природного парка – лесопарка**

##### **4.1. Местоположение, границы и площадь охранной зоны**

Местоположение: охранная зона для функциональной зоны природного парка – лесопарк (далее – охранная зона – лесопарк) стороной, смежной с природным парком, проходит по периметру урочищ, которые расположены в городском округе «Город Белгород»:

- урочище «Лесуново» (квартал № 83). В западной части города в районе ул. Орлова;
- урочище «Каменное-1» (квартал № 84). В западной части города рядом с урочищем «Лесуново»;
- урочище «Каменное-2» (квартал № 86). В западной части города в районе ул. Орлова;
- урочище «Рожки» (квартал № 87). В западной части города в районе ул. Орлова;
- урочище «Романов-2» (квартал № 88). В западной части города в районе ул. Орлова;
- урочище «Романов-1» (квартал № 89). В западной части города в районе ул. Орлова;
- урочище «Ближний ложок» (квартал № 94). В западной части города в районе ул. Дальняя Садовая;
- урочище «Николаевское» (квартал № 93). В западной части города в конце пер. 5-й Лучевой;
- урочище «Жулино» (часть квартала № 8). В западной части города в районе жилого массива БИК по ул. Дубравная;
- урочище «Кобелевка» (часть квартала № 9). В западной части города в районе жилого массива БИК по ул. Дубравная;
- урочище «Гаврилов лес» (квартал № 10). В западной части города в жилом массиве БИК в районе ул. Изумрудная;
- урочище «Каменное» (часть квартала № 103). Вдоль ул. Есенина;

- урочище «Заклятая Яруга» (часть квартала № 13). Вдоль автодороги к п. Майский по ул. Магистральная;
- урочище «Архиерейская роща» (квартал № 97). В городе вдоль ул. Губкина;
- урочище «Оскочное» (квартал № 7). В северо-западной части города по обе стороны от ул. Кутузова;
- урочище «Пески» (квартал № 132). На правом берегу Белгородского водохранилища в районе пескарьера;
- урочище «Армячий лес» (квартал № 98). Вдоль ул. 60 лет Октября;
- урочище «Авилово» (квартал № 95). Вблизи ул. им. Н.Б. Голицина;
- урочище «Кандауровское-1» (квартал № 42). Севернее ул. Студенческая в восточной части города;
- урочище «Кандауровское-3» (квартал № 43). Восточнее ул. Садовая в восточной части города;
- урочище «Кандауровское-2» (квартал № 41). С восточной стороны ул. Садовая, севернее урочища «Кандауровское – 3»;
- «Лесополоса» (квартал № 21). По проспекту Ватутина у памятника Князю Владимиру;
- урочище «Пески» (квартал № 145). В районе ул. Дальняя Тихая;
- урочище «Пески» (квартал № 14). В районе с. Дорогобужино;
- урочище «Пески» (квартал № 147). В районе ул. Дальняя Тихая в южной части города.

Внешняя сторона охранной зоны проходит по периметру урочищ на расстоянии 1 м от границ ООПТ согласно протоколу технического совещания представителей управления лесного и охотничьего хозяйства Белгородской области и филиала ФГБУ «Рослесинфорг» «Заплеспроект» от 08 мая 2018 года. Площадь охранной зоны составляет 5,9975 га.

Охранная зона природного парка расположена на землях, отнесенных к категории земель населенных пунктов.

Координаты поворотных точек границ охранной зоны приведены в следующей таблице:

**Координаты поворотных точек границ  
охранной зоны в системе координат СК-31**

№ точки	Координаты, м		№ точки	Координаты, м	
	X	Y		X	Y
1	6532.59	55134.25	717	9769.79	59054.27
2	6513.86	55113.13	718	9779.94	59112.37
3	6511.12	55077.20	719	9851.73	59214.40
4	6540.28	55029.39	720	9884.07	59309.50
5	6573.06	54982.28	721	9959.49	59455.14
6	6595.43	54953.87	722	9977.66	59548.26
7	6619.23	54953.10	723	10040.34	59665.13



№ точки	Координаты, м		№ точки	Координаты, м	
	X	Y		X	Y
8	6685.74	54970.52	724	10152.57	59905.84
9	6763.79	54959.26	725	5645.14	60122.65
10	6862.65	54946.37	726	5637.58	60117.85
11	6913.63	54973.23	727	5604.48	60050.04
12	6933.40	55012.93	728	5596.42	60016.64
13	6898.41	55077.56	729	5596.25	59995.78
14	6827.10	55097.21	730	5579.64	59985.56
15	6765.58	55080.59	731	5564.73	59982.57
16	6695.42	55075.49	732	5552.96	59977.47
17	6650.05	55082.71	733	5533.10	59966.46
18	6571.39	55137.10	734	5504.81	59962.35
19	6571.14	55136.08	735	5470.40	59975.66
20	6533.13	55133.37	736	5452.58	59971.96
21	6514.84	55112.65	737	5438.36	59951.06
22	6512.17	55077.39	738	5427.90	59949.05
23	6541.13	55029.91	739	5410.28	59916.66
24	6573.85	54982.90	740	5394.99	59887.42
25	6595.84	54954.86	741	5286.21	59710.78
26	6619.12	54954.10	742	5244.54	59623.05
27	6685.68	54971.54	743	5229.12	59613.56
28	6763.92	54960.25	744	5207.37	59585.87
29	6862.45	54947.40	745	5165.73	59509.71
30	6912.82	54973.93	746	5161.50	59498.73
31	6932.30	55013.01	747	5159.32	59485.91
32	6897.73	55076.70	748	5157.83	59471.67
33	6827.10	55096.18	749	5162.64	59464.66
34	6765.75	55079.60	750	5171.14	59459.80
35	6695.38	55074.48	751	5195.57	59450.50
36	6649.67	55081.76	752	5205.57	59451.48
37	4657.80	56329.25	753	5213.42	59454.99
38	4723.42	56304.68	754	5228.27	59469.66
39	4769.91	56266.31	755	5344.03	59577.34
40	4783.31	56231.45	756	5374.57	59607.97
41	4789.85	56198.99	757	5412.85	59643.52
42	4773.22	56159.18	758	5460.06	59689.46
43	4737.23	56114.91	759	5483.52	59716.87
44	4937.08	55812.48	760	5511.86	59791.40

№ точки	Координаты, м		№ точки	Координаты, м	
	X	Y		X	Y
45	4998.11	55750.19	761	5534.22	59792.91
46	5033.35	55703.59	762	5553.66	59785.99
47	5059.60	55655.09	763	5566.42	59766.22
48	5094.56	55577.87	764	5566.34	59741.22
49	5146.00	55529.62	765	5570.83	59721.46
50	5168.65	55504.33	766	5584.74	59691.11
51	5179.61	55476.24	767	5598.45	59675.24
52	5180.37	55445.13	768	5615.47	59679.42
53	5183.08	55437.25	769	5629.13	59705.45
54	5245.20	55403.10	770	5633.85	59737.54
55	5392.39	55368.52	771	5624.70	59779.18
56	5448.19	55364.64	772	5647.08	59812.50
57	5436.48	55400.76	773	5675.73	59839.37
58	5424.73	55407.95	774	5702.50	59875.36
59	5392.44	55419.77	775	5779.00	59950.87
60	5372.59	55440.38	776	5797.01	59975.60
61	5355.55	55484.89	777	5789.86	59991.51
62	5314.15	55538.50	778	5712.37	60061.06
63	5193.82	55709.90	779	5661.89	60113.73
64	5288.91	55848.00	780	5645.15	60121.50
65	5168.28	55903.87	781	5638.36	60117.19
66	5114.64	55959.21	782	5605.43	60049.72
67	5084.56	56016.01	783	5597.42	60016.54
68	5068.29	56072.51	784	5597.25	59995.22
69	5043.08	56105.75	785	5580.01	59984.61
70	5023.12	56148.37	786	5565.07	59981.63
71	4963.67	56175.20	787	5553.44	59976.60
72	4906.90	56236.42	788	5533.42	59965.50
73	4827.78	56288.94	789	5504.69	59961.32
74	4777.46	56342.19	790	5470.40	59974.64
75	4677.35	56364.35	791	5453.17	59971.07
76	4677.87	56363.21	792	5438.95	59950.15
77	4659.27	56329.76	793	5428.61	59948.24
78	4723.93	56305.56	794	5411.17	59916.20
79	4770.75	56266.91	795	5395.86	59886.93
80	4784.27	56231.73	796	5287.11	59710.35
81	4790.89	56198.89	797	5245.32	59622.35

№ точки	Координаты, м		№ точки	Координаты, м	
	X	Y		X	Y
82	4774.09	56158.66	798	5229.84	59612.85
83	4738.45	56114.87	799	5208.22	59585.32
84	4937.79	55813.18	800	5166.61	59509.23
85	4998.87	55750.84	801	5162.49	59498.56
86	5034.19	55704.13	802	5160.31	59485.74
87	5060.50	55655.53	803	5158.83	59471.92
88	5095.39	55578.44	804	5163.29	59465.44
89	5146.72	55530.32	805	5171.58	59460.70
90	5169.52	55504.86	806	5195.70	59451.51
91	5180.61	55476.44	807	5205.36	59452.46
92	5181.36	55445.31	808	5212.85	59455.83
93	5183.91	55437.95	809	5227.58	59470.38
94	5245.57	55404.04	810	5343.35	59578.07
95	5392.62	55369.49	811	5373.88	59608.69
96	5446.83	55365.70	812	5412.17	59644.25
97	5435.64	55400.13	813	5459.30	59690.11
98	5424.30	55407.04	814	5482.66	59717.41
99	5391.88	55418.91	815	5511.15	59792.35
100	5371.73	55439.83	816	5534.36	59793.92
101	5354.67	55484.41	817	5554.32	59786.82
102	5313.34	55537.91	818	5567.42	59766.51
103	5192.60	55709.89	819	5567.34	59741.22
104	5287.35	55847.55	820	5571.80	59721.68
105	5167.69	55903.04	821	5585.62	59691.62
106	5113.82	55958.62	822	5598.82	59676.34
107	5083.63	56015.63	823	5614.75	59680.25
108	5067.38	56072.06	824	5628.17	59705.76
109	5042.22	56105.23	825	5632.83	59737.47
110	5022.35	56147.63	826	5623.63	59779.38
111	4963.07	56174.37	827	5646.31	59813.15
112	4906.24	56235.67	828	5674.98	59840.05
113	4827.13	56288.17	829	5701.74	59876.02
114	4776.91	56341.33	830	5778.19	59951.46
115	6289.09	55760.42	831	5795.88	59975.72
116	6195.51	55675.40	832	5789.00	59990.96
117	6075.93	55610.64	833	5711.67	60060.34
118	6073.15	55579.89	834	5661.29	60112.91

№ точки	Координаты, м		№ точки	Координаты, м	
	X	Y		X	Y
119	6237.37	55614.71	835	14843.06	60914.85
120	6325.39	55655.15	836	14720.56	60701.09
121	6369.04	55709.00	837	14864.18	60620.07
122	6289.13	55759.11	838	15055.96	60652.88
123	6196.09	55674.58	839	15244.82	60733.34
124	6076.87	55609.98	840	14843.49	60913.57
125	6074.25	55581.12	841	14721.89	60701.43
126	6236.95	55615.62	842	14864.36	60621.12
127	6324.73	55655.95	843	15055.68	60653.85
128	6367.54	55708.75	844	15242.45	60733.37
129	6934.23	55953.10	845	14166.94	61244.13
130	6875.29	55909.49	846	14319.52	60963.78
131	6871.17	55829.24	847	14467.74	60784.55
132	6896.19	55755.27	848	14499.89	60822.27
133	6852.87	55662.77	849	14692.97	60715.50
134	6883.65	55632.94	850	14745.84	60778.42
135	6914.54	55636.19	851	14818.39	60932.91
136	6965.23	55711.45	852	14652.46	61012.57
137	6969.40	55785.71	853	14518.93	61077.40
138	7018.21	55835.18	854	14169.07	61242.15
139	7024.58	55862.78	855	14320.34	60964.36
140	6964.94	55950.31	856	14467.76	60786.14
141	6934.52	55952.08	857	14499.66	60823.54
142	6876.26	55908.96	858	14692.74	60716.83
143	6872.19	55829.34	859	14745.00	60778.99
144	6897.27	55755.21	860	14817.06	60932.46
145	6854.03	55663.04	861	14652.03	61011.67
146	6884.05	55633.99	862	14518.49	61076.50
147	6913.90	55637.11	863	14947.75	61243.19
148	6964.25	55711.80	864	14925.81	61215.35
149	6968.42	55786.14	865	14922.00	61175.78
150	7017.26	55835.63	866	14925.35	61144.56
151	7023.51	55862.58	867	14961.16	61099.88
152	6964.35	55949.38	868	14998.16	61054.08
153	6251.38	55977.31	869	15030.78	61019.70
154	6226.71	55917.74	870	15073.42	60984.08
155	6234.12	55853.66	871	15100.34	60946.94

№ точки	Координаты, м		№ точки	Координаты, м	
	X	Y		X	Y
156	6297.20	55817.10	872	15095.29	60924.28
157	6308.03	55779.48	873	15080.41	60916.85
158	6359.41	55759.01	874	15019.32	60960.92
159	6413.70	55759.02	875	14953.73	61015.07
160	6470.44	55795.05	876	14898.95	61052.61
161	6579.78	55859.15	877	14875.78	61057.69
162	6599.92	55822.62	878	14854.78	60939.31
163	6614.07	55745.30	879	15286.75	60744.26
164	6746.67	55796.20	880	15387.90	60783.94
165	6754.08	55813.61	881	15242.59	61001.26
166	6719.24	55824.71	882	14947.86	61241.77
167	6744.17	55887.95	883	14926.74	61214.92
168	6679.14	55919.72	884	14923.01	61175.78
169	6580.54	55861.91	885	14926.30	61144.95
170	6560.87	55897.38	886	14961.94	61100.51
171	6471.61	55799.25	887	14998.91	61054.74
172	6483.54	55858.43	888	15031.47	61020.42
173	6456.61	55909.54	889	15074.16	60984.77
174	6338.44	55975.08	890	15101.41	60947.16
175	6296.95	55994.33	891	15096.16	60923.60
176	6469.92	55795.90	892	15080.32	60915.68
177	6482.48	55858.25	893	15018.71	60960.13
178	6455.91	55908.72	894	14953.14	61014.26
179	6337.95	55974.21	895	14898.58	61051.66
180	6296.88	55993.30	896	14876.57	61056.50
181	6252.12	55976.50	897	14855.89	60939.89
182	6227.72	55917.66	898	15286.81	60745.35
183	6235.04	55854.31	899	15386.36	60784.47
184	6298.05	55817.76	900	15241.85	61000.57
185	6308.90	55780.21	901	5835.66	62001.87
186	6359.58	55760.02	902	5770.96	61953.94
187	6413.41	55760.02	903	5688.42	61969.64
188	6469.92	55795.90	904	5734.53	61844.79
189	6580.01	55860.44	905	5696.29	61693.59
190	6580.35	55860.18	906	5653.56	61499.40
191	6600.87	55822.96	907	5635.70	61269.86
192	6614.84	55746.65	908	5648.66	61145.92

№ точки	Координаты, м		№ точки	Координаты, м	
	X	Y		X	Y
193	6745.92	55796.96	909	5659.32	61057.45
194	6752.68	55812.89	910	5712.15	60944.12
195	6717.92	55824.08	911	5748.53	60878.03
196	6742.91	55887.44	912	5786.62	60913.10
197	6679.19	55918.58	913	5754.12	61034.02
198	6580.42	55860.68	914	5820.79	61052.08
199	6579.91	55860.98	915	5810.97	61209.18
200	6560.74	55895.77	916	5883.68	61246.17
201	7497.13	56211.75	917	5886.11	61296.21
202	7348.12	56194.06	918	5810.55	61265.71
203	7302.26	56162.57	919	5822.36	61571.51
204	7259.77	56070.77	920	5862.84	61566.57
205	7221.49	55981.57	921	5898.29	61766.76
206	7260.39	55909.01	922	5928.66	61953.97
207	7319.11	55886.01	923	5901.78	62011.30
208	7423.68	55921.65	924	5901.17	62010.18
209	7522.72	56222.28	925	5836.05	62000.92
210	7521.07	56220.59	926	5771.20	61952.88
211	7497.39	56210.77	927	5690.03	61968.19
212	7348.47	56193.08	928	5735.58	61844.85
213	7303.05	56161.89	929	5697.26	61693.34
214	7260.69	56070.38	930	5654.55	61499.24
215	7222.62	55981.55	931	5636.70	61269.88
216	7261.12	55909.79	932	5649.65	61146.04
217	7319.15	55887.07	933	5660.30	61057.73
218	7422.96	55922.48	934	5713.03	60944.60
219	5321.28	56972.20	935	5748.73	60879.66
220	5302.25	56960.81	936	5785.49	60913.39
221	5298.52	56937.67	937	5752.90	61034.72
222	5308.19	56877.87	938	5819.77	61052.81
223	5316.77	56784.58	939	5809.93	61209.77
224	5325.91	56736.70	940	5882.67	61246.77
225	5361.56	56590.73	941	5885.02	61294.66
226	5371.59	56568.83	942	5809.49	61264.20
227	5400.83	56508.61	943	5821.40	61572.64
228	5450.68	56420.23	944	5862.00	61567.65
229	5483.03	56380.28	945	5897.30	61766.92

№ точки	Координаты, м		№ точки	Координаты, м	
	X	Y		X	Y
230	5505.30	56344.32	946	5927.63	61953.82
231	5515.01	56315.71	947	14286.36	61588.53
232	5518.62	56292.50	948	14249.72	61561.87
233	5541.07	56227.48	949	14233.51	61532.73
234	5568.77	56183.13	950	14258.77	61356.89
235	5587.36	56171.51	951	14186.80	61277.11
236	5602.23	56170.00	952	14402.81	61170.40
237	5619.02	56176.52	953	14469.09	61135.98
238	5635.10	56201.76	954	14822.59	60968.19
239	5647.21	56209.64	955	14835.66	60979.40
240	5671.68	56195.99	956	14848.48	61008.64
241	5695.12	56201.23	957	14865.22	61072.56
242	5703.59	56227.95	958	14885.45	61160.50
243	5702.27	56288.07	959	14910.99	61223.90
244	5686.88	56298.95	960	14917.22	61262.22
245	5651.66	56300.56	961	14753.53	61516.26
246	5643.44	56305.48	962	14647.97	61435.91
247	5648.57	56323.96	963	14601.07	61413.84
248	5649.16	56343.99	964	14550.65	61424.84
249	5639.42	56381.25	965	14506.86	61464.00
250	5638.67	56416.31	966	14478.28	61485.83
251	5632.69	56436.43	967	14449.18	61520.81
252	5619.20	56447.05	968	14432.86	61534.38
253	5586.89	56461.84	969	14422.74	61551.22
254	5552.77	56481.26	970	14386.65	61574.22
255	5531.21	56508.30	971	14352.10	61596.02
256	5515.60	56539.81	972	14325.20	61596.27
257	5475.22	56580.97	973	14325.28	61595.27
258	5473.94	56590.53	974	14286.78	61587.60
259	5476.77	56593.92	975	14250.48	61561.19
260	5522.13	56592.89	976	14234.53	61532.59
261	5538.92	56613.53	977	14259.83	61356.57
262	5531.32	56626.39	978	14188.32	61277.36
263	5494.89	56660.13	979	14403.26	61171.29
264	5492.15	56674.82	980	14469.55	61136.87
265	5509.39	56685.63	981	14822.45	60969.37
266	5559.65	56689.07	982	14834.77	60979.93

№ точки	Координаты, м		№ точки	Координаты, м	
	X	Y		X	Y
267	5576.91	56697.90	983	14847.53	61008.97
268	5581.36	56717.44	984	14864.25	61072.78
269	5552.77	56739.26	985	14884.49	61160.80
270	5482.87	56778.16	986	14910.02	61224.16
271	5464.59	56796.13	987	14916.18	61262.01
272	5456.88	56818.95	988	14753.30	61514.81
273	5463.37	56886.48	989	14648.49	61435.05
274	5457.93	56901.75	990	14601.19	61412.79
275	5503.65	56917.85	991	14550.18	61423.92
276	5528.22	56933.62	992	14506.19	61463.25
277	5534.68	56948.54	993	14477.58	61485.10
278	5518.70	56959.69	994	14448.49	61520.09
279	5417.42	56989.39	995	14432.09	61533.72
280	5390.86	56990.83	996	14422.00	61550.52
281	5390.97	56989.82	997	14386.11	61573.38
282	5321.68	56971.27	998	14351.81	61595.02
283	5303.18	56960.32	999	6782.83	62508.76
284	5299.53	56937.68	1000	6642.58	62333.58
285	5309.18	56878.00	1001	6737.26	62264.15
286	5317.77	56784.67	1002	6687.19	62175.20
287	5326.88	56736.94	1003	6617.68	61962.51
288	5362.53	56590.97	1004	6583.41	61811.19
289	5372.50	56569.25	1005	6510.99	61797.26
290	5401.70	56509.10	1006	6771.24	61554.24
291	5451.46	56420.86	1007	6928.51	61506.66
292	5483.85	56380.86	1008	7057.30	61502.44
293	5506.21	56344.75	1009	7145.96	61376.85
294	5515.98	56315.95	1010	7212.36	61195.08
295	5519.61	56292.65	1011	7389.45	60996.80
296	5541.97	56227.92	1012	7482.32	61099.04
297	5569.53	56183.80	1013	7346.38	61478.55
298	5587.66	56172.47	1014	7314.31	61578.88
299	5602.05	56171.00	1015	7217.83	61771.11
300	5618.29	56177.31	1016	7198.34	61788.15
301	5634.37	56202.48	1017	7177.80	61843.61
302	5647.17	56210.81	1018	7177.64	61920.74
303	5671.76	56197.04	1019	7172.82	61988.98



№ точки	Координаты, м		№ точки	Координаты, м	
	X	Y		X	Y
304	5694.32	56202.09	1020	7138.49	62018.57
305	5702.59	56228.11	1021	6995.80	61890.34
306	5701.28	56287.49	1022	6887.16	62004.11
307	5686.56	56297.97	1023	6893.32	62035.89
308	5651.36	56299.57	1024	6822.06	62369.70
309	5642.27	56305.01	1025	6782.49	62506.61
310	5647.61	56324.23	1026	6644.00	62333.81
311	5648.14	56343.91	1027	6738.57	62264.43
312	5638.42	56381.11	1028	6688.11	62174.79
313	5637.67	56416.29	1029	6618.66	61962.29
314	5631.80	56435.89	1030	6584.24	61810.33
315	5618.69	56446.18	1031	6513.00	61796.68
316	5586.43	56460.95	1032	6771.68	61555.15
317	5552.11	56480.49	1033	6928.66	61507.66
318	5530.36	56507.76	1034	7057.83	61503.42
319	5514.78	56539.21	1035	7146.85	61377.32
320	5474.27	56580.51	1036	7213.22	61195.62
321	5472.89	56590.83	1037	7389.41	60998.30
322	5476.31	56594.93	1038	7481.15	61099.21
323	5521.60	56593.89	1039	7345.43	61478.23
324	5537.68	56613.58	1040	7313.36	61578.58
325	5530.52	56625.79	1041	7217.00	61770.56
326	5493.97	56659.62	1042	7197.49	61787.56
327	5491.04	56675.31	1043	7176.80	61843.43
328	5509.07	56686.61	1044	7176.64	61920.74
329	5559.39	56690.06	1045	7171.89	61988.41
330	5576.05	56698.58	1046	7138.52	62017.24
331	5580.24	56717.04	1047	6995.75	61888.95
332	5552.27	56738.39	1048	6886.08	62003.79
333	5482.27	56777.35	1049	6892.29	62035.86
334	5463.72	56795.58	1050	6821.08	62369.49
335	5455.86	56818.83	1051	4913.62	62394.87
336	5462.34	56886.42	1052	4907.71	62392.73
337	5456.65	56902.36	1053	4911.47	62359.64
338	5503.22	56918.76	1054	4941.76	62308.24
339	5527.44	56934.30	1055	4960.77	62256.80
340	5533.46	56948.23	1056	5012.29	62040.59

№ точки	Координаты, м		№ точки	Координаты, м	
	X	Y		X	Y
341	5518.28	56958.78	1057	5017.36	61975.63
342	5417.37	56988.39	1058	5014.07	61855.29
343	9302.93	57300.97	1059	4961.01	61542.64
344	9387.12	57133.98	1060	4833.77	61387.54
345	9395.43	57068.83	1061	4897.03	61314.96
346	9409.63	56986.96	1062	4973.13	61444.83
347	9393.61	56961.78	1063	4998.93	61467.41
348	9323.92	56971.90	1064	5054.69	61485.18
349	9265.76	56966.88	1065	5070.19	61498.19
350	9218.06	56954.29	1066	5076.44	61541.70
351	9227.36	56884.11	1067	5084.44	61558.83
352	9215.49	56881.37	1068	5097.82	61572.90
353	9168.69	57037.87	1069	5117.56	61574.87
354	9118.68	57040.59	1070	5151.62	61570.24
355	9078.74	56995.43	1071	5159.19	61573.28
356	9111.69	56862.81	1072	5159.71	61577.78
357	9092.46	56819.11	1073	5149.72	61588.33
358	9045.25	56795.85	1074	5102.12	61612.93
359	8996.64	56514.93	1075	5089.56	61627.64
360	9105.71	56506.30	1076	5086.02	61645.72
361	9102.33	56540.59	1077	5093.71	61686.21
362	9266.99	56706.02	1078	5149.01	61843.31
363	9400.18	56815.05	1079	5154.73	61893.36
364	9470.90	56841.17	1080	5135.19	61982.55
365	9594.75	56708.60	1081	5124.84	61997.69
366	9645.87	56741.58	1082	5113.59	62039.60
367	9776.61	56696.71	1083	5102.80	62059.98
368	9928.83	56673.66	1084	5076.49	62092.33
369	9953.59	56736.33	1085	5059.27	62120.77
370	9941.79	56746.75	1086	5052.12	62142.13
371	9895.12	56742.45	1087	5049.14	62165.02
372	9818.68	56749.75	1088	5026.03	62214.83
373	9792.08	56807.01	1089	4986.67	62273.20
374	9732.09	56804.01	1090	4933.91	62379.50
375	9654.99	56864.91	1091	4924.24	62393.19
376	9535.09	57021.82	1092	4913.70	62393.85
377	9519.49	57076.18	1093	4908.79	62392.05

№ точки	Координаты, м		№ точки	Координаты, м	
	X	Y		X	Y
378	9517.41	57171.13	1094	4912.45	62359.96
379	9490.62	57217.33	1095	4942.67	62308.67
380	9377.31	57277.20	1096	4961.73	62257.09
381	9304.95	57299.16	1097	5013.28	62040.75
382	9388.09	57134.28	1098	5018.36	61975.66
383	9396.42	57068.96	1099	5015.07	61855.19
384	9410.68	56986.75	1100	4961.95	61542.21
385	9394.11	56960.70	1101	4834.96	61387.57
386	9323.92	56970.90	1102	4896.87	61316.59
387	9266.02	56965.91	1103	4972.35	61445.48
388	9219.17	56953.55	1104	4998.43	61468.30
389	9228.47	56883.34	1105	5054.18	61486.06
390	9214.80	56880.18	1106	5069.29	61498.72
391	9167.96	57036.88	1107	5075.47	61541.99
392	9119.13	57039.60	1108	5083.60	61559.40
393	9079.82	56995.11	1109	5097.35	61573.86
394	9112.74	56862.72	1110	5117.58	61575.88
395	9093.23	56818.37	1111	5151.53	61571.25
396	9046.15	56795.17	1112	5158.25	61573.98
397	8997.78	56515.84	1113	5158.68	61577.40
398	9104.58	56507.43	1114	5149.14	61587.49
399	9101.29	56540.96	1115	5101.49	61612.13
400	9266.32	56706.76	1116	5088.63	61627.19
401	9399.68	56815.93	1117	5085.00	61645.72
402	9471.18	56842.34	1118	5092.74	61686.47
403	9595.03	56709.98	1119	5148.03	61843.53
404	9645.74	56742.68	1120	5153.73	61893.30
405	9776.93	56697.66	1121	5134.27	61982.11
406	9928.14	56674.77	1122	5123.92	61997.27
407	9952.43	56736.11	1123	5112.65	62039.23
408	9941.46	56745.70	1124	5101.95	62059.44
409	9895.12	56741.45	1125	5075.67	62091.75
410	9818.01	56748.81	1126	5058.36	62120.35
411	9791.49	56805.91	1127	5051.14	62141.90
412	9731.76	56802.99	1128	5048.18	62164.72
413	9654.27	56864.20	1129	5025.16	62214.33
414	9534.18	57021.36	1130	4985.80	62272.70

№ точки	Координаты, м		№ точки	Координаты, м	
	X	Y		X	Y
415	9518.49	57076.03	1131	4933.09	62378.93
416	9516.39	57170.83	1132	4923.78	62392.24
417	9489.89	57216.58	1133	7955.02	64527.55
418	9376.92	57276.26	1134	7914.93	64500.81
419	10663.66	59616.07	1135	7927.57	64476.26
420	10610.73	59574.27	1136	7780.43	64150.18
421	10573.97	59524.68	1137	7842.06	63859.85
422	10547.54	59458.18	1138	7766.80	63622.23
423	10525.47	59412.36	1139	7827.36	63609.94
424	10499.36	59381.20	1140	7907.96	63855.29
425	10470.84	59373.65	1141	7852.29	64139.56
426	10390.08	59371.94	1142	7994.83	64466.04
427	10361.53	59365.90	1143	7954.72	64526.23
428	10326.24	59333.14	1144	7916.24	64500.47
429	10300.34	59289.73	1145	7928.68	64476.29
430	10318.44	59276.77	1146	7781.47	64150.06
431	10322.75	59114.22	1147	7843.09	63859.80
432	10450.50	58991.97	1148	7768.11	63622.99
433	10413.24	58815.53	1149	7826.76	63611.12
434	10313.44	58670.28	1150	7906.93	63855.35
435	10229.74	58662.80	1151	7851.25	64139.67
436	10147.49	58643.98	1152	7993.72	64465.96
437	10104.40	58593.99	1153	13307.67	64120.54
438	10120.86	58516.77	1154	13278.59	64040.15
439	10103.74	58437.94	1155	13236.01	63959.11
440	10004.16	58302.44	1156	13178.56	63884.04
441	10012.43	58255.85	1157	13280.28	63820.39
442	9991.57	58152.37	1158	13324.50	63829.77
443	9942.10	58091.28	1159	13330.49	63909.78
444	9937.65	58056.41	1160	13371.98	64046.74
445	9982.19	58040.65	1161	13393.66	64120.50
446	9936.06	57892.97	1162	13392.34	64119.55
447	9940.98	57827.14	1163	13308.41	64119.55
448	9971.06	57859.72	1164	13279.51	64039.75
449	10062.97	57995.03	1165	13236.86	63958.57
450	10143.72	58193.57	1166	13179.99	63884.28
451	10206.86	58190.04	1167	13280.43	63821.45

№ точки	Координаты, м		№ точки	Координаты, м	
	X	Y		X	Y
452	10280.27	58206.60	1168	13323.54	63830.62
453	10297.25	58169.71	1169	13329.50	63909.96
454	10290.71	58119.44	1170	13371.02	64047.02
455	10267.05	58057.37	1171	13098.89	64204.94
456	10279.18	57971.63	1172	13064.47	64153.13
457	10274.75	57877.67	1173	13046.45	64112.29
458	10307.55	57872.47	1174	13039.49	64088.86
459	10339.45	57902.02	1175	13027.63	64072.77
460	10388.00	57957.39	1176	13007.90	64058.53
461	10394.67	58092.12	1177	12977.89	64028.46
462	10396.54	58191.79	1178	13023.27	63973.11
463	10408.03	58281.76	1179	13074.79	63938.46
464	10452.58	58347.26	1180	13096.66	63923.69
465	10527.75	58441.34	1181	13155.89	63964.63
466	10663.45	58653.50	1182	13266.53	64119.31
467	10706.54	58663.60	1183	13218.60	64129.19
468	10735.22	58717.39	1184	13190.95	64136.83
469	10823.35	58906.93	1185	13161.13	64157.19
470	10784.49	59157.21	1186	13135.11	64185.78
471	10789.71	59314.64	1187	13117.58	64197.53
472	10769.27	59491.78	1188	13099.29	64203.69
473	10730.48	59393.78	1189	13065.35	64152.65
474	10697.85	59207.71	1190	13047.39	64111.98
475	10659.92	59033.55	1191	13040.40	64088.41
476	10642.08	58912.99	1192	13028.34	64072.05
477	10591.07	58792.31	1193	13008.56	64057.76
478	10526.07	58693.08	1194	12979.20	64028.42
479	10466.35	58606.96	1195	13023.94	63973.86
480	10450.27	58598.48	1196	13075.35	63939.29
481	10441.27	58620.12	1197	13096.67	63924.94
482	10580.46	58854.00	1198	13155.19	63965.37
483	10612.69	58937.29	1199	13264.89	64118.69
484	10624.44	59037.25	1200	13218.37	64128.22
485	10623.80	59130.99	1201	13190.52	64135.91
486	10598.50	59193.00	1202	13160.47	64156.43
487	10606.30	59261.27	1203	13134.46	64185.01
488	10663.21	59438.30	1204	13117.11	64196.64

№ точки	Координаты, м		№ точки	Координаты, м	
	X	Y		X	Y
489	10660.67	59508.89	1205	13414.70	65035.10
490	10738.76	59672.26	1206	13395.86	65034.35
491	10736.76	59669.78	1207	13371.90	65022.52
492	10664.26	59615.27	1208	13358.60	64996.40
493	10611.47	59573.55	1209	13346.29	64944.96
494	10574.86	59524.18	1210	13342.41	64934.12
495	10548.46	59457.78	1211	13333.03	64906.35
496	10526.32	59411.81	1212	13328.17	64888.78
497	10499.92	59380.31	1213	13324.48	64867.18
498	10470.98	59372.65	1214	13321.08	64845.49
499	10390.10	59370.94	1215	13317.05	64829.15
500	10362.01	59364.98	1216	13308.79	64806.38
501	10327.10	59332.63	1217	13306.92	64794.70
502	10301.55	59290.06	1218	13306.50	64773.43
503	10319.43	59277.29	1219	13295.49	64753.24
504	10323.67	59114.70	1220	13294.76	64745.06
505	10451.59	58992.31	1221	13292.48	64736.89
506	10414.18	58815.13	1222	13291.09	64722.84
507	10314.00	58669.33	1223	13280.78	64710.32
508	10229.96	58661.83	1224	13263.54	64702.00
509	10148.06	58643.11	1225	13261.72	64696.47
510	10105.45	58593.76	1226	13278.76	64652.32
511	10121.88	58516.77	1227	13269.12	64639.15
512	10104.67	58437.52	1228	13230.66	64616.52
513	10005.23	58302.19	1229	13227.17	64606.92
514	10013.45	58255.84	1230	13230.47	64590.26
515	9992.50	58151.93	1231	13230.02	64571.11
516	9943.06	58090.84	1232	13226.27	64551.61
517	9938.73	58057.07	1233	13238.73	64536.52
518	9983.43	58041.27	1234	13255.80	64535.96
519	9937.06	57892.88	1235	13277.16	64533.77
520	9942.04	57829.76	1236	13342.30	64523.71
521	9970.33	57860.40	1237	13340.94	64508.80
522	10062.14	57995.59	1238	13369.03	64497.84
523	10143.06	58194.61	1239	13393.16	64496.60
524	10206.82	58191.05	1240	13414.80	64500.46
525	10280.84	58207.75	1241	13415.56	64517.55

№ точки	Координаты, м		№ точки	Координаты, м	
	X	Y		X	Y
526	10298.28	58169.87	1242	13416.30	64543.69
527	10291.69	58119.19	1243	13416.30	64557.46
528	10268.07	58057.29	1244	13422.75	64566.92
529	10280.18	57971.68	1245	13421.23	64579.60
530	10275.79	57878.56	1246	13419.41	64595.75
531	10307.17	57873.54	1247	13441.27	64607.05
532	10338.70	57902.68	1248	13464.47	64604.08
533	10387.01	57957.77	1249	13469.61	64590.35
534	10393.67	58092.17	1250	13557.79	64579.42
535	10395.54	58191.86	1251	13577.52	64578.63
536	10407.07	58282.12	1252	13597.05	64613.23
537	10451.77	58347.85	1253	13608.09	64622.48
538	10526.97	58441.96	1254	13631.13	64626.25
539	10662.83	58654.38	1255	13675.12	64616.73
540	10705.89	58664.46	1256	13693.98	64606.81
541	10734.34	58717.86	1257	13781.05	64603.92
542	10822.29	58907.00	1258	13787.15	64632.63
543	10783.49	59157.15	1259	13787.26	64667.67
544	10788.71	59314.64	1260	13776.34	64707.64
545	10768.97	59488.39	1261	13738.24	64705.55
546	10731.46	59393.61	1262	13709.93	64696.01
547	10698.83	59207.52	1263	13697.72	64700.96
548	10660.90	59033.34	1264	13689.83	64708.15
549	10643.05	58912.72	1265	13662.62	64722.62
550	10591.96	58791.84	1266	13646.96	64731.82
551	10526.90	58692.52	1267	13637.37	64742.05
552	10467.03	58606.19	1268	13661.91	64770.30
553	10449.77	58597.08	1269	13689.38	64817.65
554	10440.15	58620.20	1270	13711.32	64837.54
555	10579.59	58854.50	1271	13727.54	64860.31
556	10611.70	58937.41	1272	13734.05	64870.99
557	10623.44	59037.24	1273	13684.88	64892.38
558	10622.79	59130.73	1274	13624.56	64919.81
559	10597.48	59192.86	1275	13567.89	64974.76
560	10605.32	59261.48	1276	13494.60	65026.02
561	10662.21	59438.46	1277	13465.16	65035.68
562	10659.66	59509.10	1278	13464.98	65034.68

№ точки	Координаты, м		№ точки	Координаты, м	
	X	Y		X	Y
563	6010.73	59296.19	1279	13414.71	65034.10
564	5968.91	59263.40	1280	13396.10	65033.35
565	5926.87	59264.34	1281	13372.61	65021.73
566	5905.67	59254.93	1282	13359.57	64996.17
567	5896.79	59223.59	1283	13347.25	64944.67
568	5918.58	59169.86	1284	13343.35	64933.78
569	5975.33	59105.24	1285	13333.99	64906.08
570	6009.34	59086.80	1286	13329.16	64888.61
571	6043.88	59081.92	1287	13325.47	64867.02
572	6062.26	59059.70	1288	13322.06	64845.29
573	6059.34	59004.16	1289	13318.01	64828.86
574	6038.97	58945.81	1290	13309.77	64806.13
575	5929.18	58792.62	1291	13307.92	64794.62
576	5890.77	58718.48	1292	13307.50	64773.17
577	5863.93	58712.69	1293	13296.46	64752.98
578	5835.96	58740.66	1294	13295.75	64744.88
579	5746.46	58855.68	1295	13293.48	64736.79
580	5698.61	58905.00	1296	13292.06	64722.44
581	5675.29	58911.03	1297	13281.41	64709.51
582	5655.89	58896.23	1298	13264.34	64701.27
583	5669.28	58840.83	1299	13262.77	64696.44
584	5699.84	58777.28	1300	13279.89	64652.17
585	5755.09	58705.37	1301	13269.81	64638.39
586	5783.91	58644.26	1302	13231.45	64615.81
587	5804.31	58560.97	1303	13228.19	64606.86
588	5805.75	58544.78	1304	13231.47	64590.35
589	5910.96	58461.84	1305	13231.02	64571.00
590	5992.65	58537.32	1306	13227.30	64551.87
591	6073.97	58669.90	1307	13239.21	64537.51
592	6100.31	58734.79	1308	13255.87	64536.96
593	6106.29	58770.84	1309	13277.29	64534.76
594	6093.94	58793.18	1310	13343.38	64524.55
595	6089.45	58816.38	1311	13342.00	64509.44
596	6117.57	58884.70	1312	13369.18	64498.84
597	6117.93	58954.76	1313	13393.10	64497.60
598	6138.87	59029.06	1314	13413.82	64501.30
599	6131.37	59091.39	1315	13414.56	64517.58



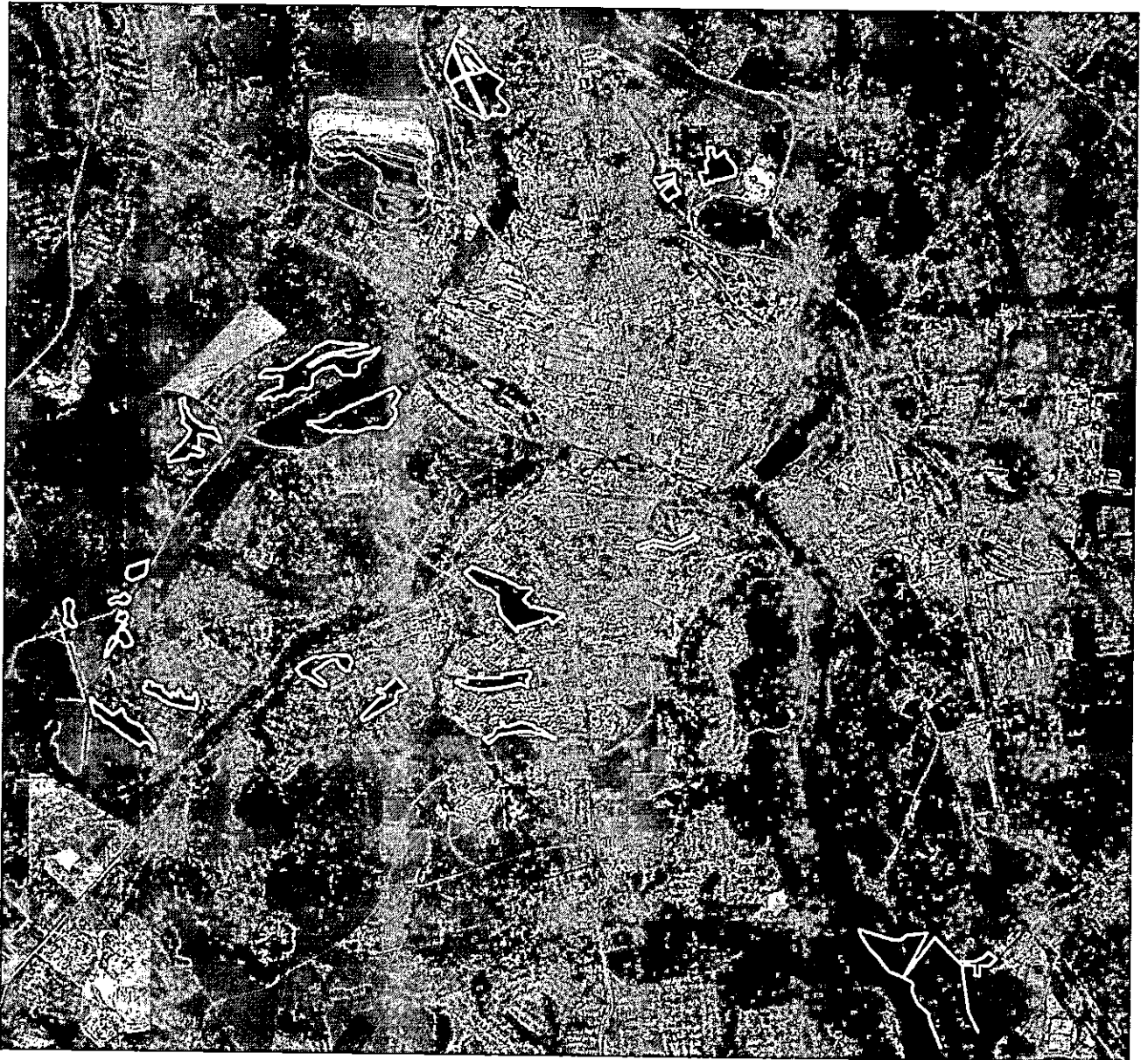
№ точки	Координаты, м		№ точки	Координаты, м	
	X	Y		X	Y
600	6128.92	59223.21	1316	13415.30	64543.72
601	6108.29	59258.25	1317	13415.30	64557.77
602	6055.91	59291.64	1318	13421.72	64567.15
603	6010.95	59295.13	1319	13420.24	64579.48
604	5969.25	59262.39	1320	13418.34	64596.32
605	5927.04	59263.35	1321	13441.09	64608.08
606	5906.51	59254.26	1322	13465.19	64605.00
607	5897.82	59223.70	1323	13470.38	64591.25
608	5919.44	59170.41	1324	13557.91	64580.41
609	5975.94	59106.07	1325	13576.88	64579.65
610	6009.58	59087.78	1326	13596.27	64613.88
611	6044.40	59082.86	1327	13607.66	64623.42
612	6063.28	59060.04	1328	13631.16	64627.27
613	6060.33	59003.97	1329	13675.46	64617.68
614	6039.87	58945.34	1330	13694.21	64607.82
615	5930.04	58792.10	1331	13780.25	64604.96
616	5891.44	58717.60	1332	13786.15	64632.74
617	5863.61	58711.60	1333	13786.27	64667.56
618	5835.21	58740.00	1334	13775.62	64706.56
619	5745.74	58854.98	1335	13738.42	64704.56
620	5698.16	58904.07	1336	13709.90	64694.94
621	5675.53	58909.93	1337	13697.18	64700.10
622	5656.99	58895.87	1338	13689.28	64707.31
623	5670.22	58841.18	1339	13662.13	64721.75
624	5700.70	58777.81	1340	13646.33	64731.03
625	5755.95	58705.89	1341	13636.02	64742.02
626	5784.86	58644.60	1342	13661.10	64770.88
627	5805.30	58561.13	1343	13688.59	64818.29
628	5806.70	58545.32	1344	13710.58	64838.22
629	5910.95	58463.12	1345	13726.73	64860.89
630	5991.92	58538.03	1346	13732.58	64870.51
631	6073.08	58670.35	1347	13684.47	64891.47
632	6099.33	58735.07	1348	13623.99	64918.97
633	6105.25	58770.69	1349	13567.27	64973.97
634	6092.99	58792.83	1350	13494.10	65025.15
635	6088.41	58816.48	1351	2141.01	66990.45
636	6116.60	58884.95	1352	2004.86	67449.14

№ точки	Координаты, м		№ точки	Координаты, м	
	X	Y		X	Y
637	6116.93	58954.90	1353	1991.96	67524.08
638	6137.85	59029.12	1354	1990.44	67617.08
639	6130.37	59091.32	1355	2061.05	67711.65
640	6127.92	59222.91	1356	2094.73	68024.41
641	6107.55	59257.55	1357	1429.72	67676.65
642	6055.54	59290.68	1358	2029.66	68139.82
643	10054.57	59994.21	1359	1610.99	68560.44
644	9931.22	59924.58	1360	1347.22	68594.50
645	9902.22	59891.82	1361	1347.09	68594.45
646	9874.13	59886.71	1362	902.15	68661.84
647	9779.99	59936.74	1363	619.28	68809.03
648	9747.42	59934.82	1364	618.82	68808.14
649	9673.80	59901.00	1365	901.84	68660.88
650	9646.80	59867.64	1366	1347.21	68593.42
651	9553.92	59803.19	1367	1347.24	68593.49
652	9536.57	59733.86	1368	1610.56	68559.49
653	9541.44	59682.19	1369	2028.26	68139.86
654	9540.68	59591.44	1370	1421.03	67671.21
655	9533.20	59492.98	1371	1421.12	67671.03
656	9496.95	59414.82	1372	2093.42	68022.39
657	9469.60	59301.39	1373	2060.09	67712.05
658	9475.81	59225.68	1374	1989.43	67617.40
659	9479.67	59143.27	1375	1990.96	67523.99
660	9472.52	59084.12	1376	2003.88	67448.91
661	9491.98	59020.13	1377	2139.37	66992.17
662	9491.23	58980.67	1378	2049.77	67022.76
663	9460.49	58946.76	1379	1879.31	67138.59
664	9484.98	58930.89	1380	1739.45	67267.52
665	9492.31	58903.99	1381	1514.62	67438.41
666	9480.28	58839.25	1382	1420.12	67670.51
667	9570.61	58668.75	1383	1392.69	67711.23
668	9578.17	58640.28	1384	1349.06	67801.52
669	9564.14	58611.93	1385	1304.82	67811.26
670	9581.01	58612.45	1386	1218.20	67799.68
671	9608.51	58601.37	1387	1043.12	67878.67
672	9616.86	58621.95	1388	989.22	67928.77
673	9633.83	58839.43	1389	920.93	68008.11

№ точки	Координаты, м		№ точки	Координаты, м	
	X	Y		X	Y
674	9671.33	58917.20	1390	881.76	68050.29
675	9752.10	59005.06	1391	768.28	68076.40
676	9770.78	59054.10	1392	375.20	68240.06
677	9780.89	59111.98	1393	374.70	68239.19
678	9852.63	59213.92	1394	768.06	68075.43
679	9884.99	59309.11	1395	881.24	68049.38
680	9960.38	59454.68	1396	920.18	68007.44
681	9978.61	59547.92	1397	988.46	67928.12
682	10041.22	59664.66	1398	1042.59	67877.82
683	10153.84	59906.20	1399	1218.01	67798.67
684	10054.49	59993.01	1400	1304.78	67810.25
685	9931.90	59923.81	1401	1348.37	67800.65
686	9902.74	59890.90	1402	1391.82	67710.73
687	9873.97	59885.66	1403	1419.23	67670.04
688	9779.80	59935.72	1404	1513.79	67437.79
689	9747.66	59933.84	1405	1738.81	67266.75
690	9674.41	59900.17	1406	1878.63	67137.85
691	9647.49	59866.90	1407	2049.27	67021.89
692	9554.80	59802.58	1408	1722.46	69071.82
693	9537.59	59733.80	1409	1609.88	68967.30
694	9542.44	59682.23	1410	1609.62	68828.51
695	9541.68	59591.40	1411	1459.22	68823.32
696	9534.18	59492.72	1412	1461.64	68751.11
697	9497.92	59414.59	1413	1610.58	68753.92
698	9470.61	59301.33	1414	1614.35	68560.21
699	9476.81	59225.74	1415	1672.48	68526.09
700	9480.67	59143.23	1416	1668.66	68678.04
701	9473.56	59084.18	1417	1679.05	68753.87
702	9492.98	59020.27	1418	1739.68	68877.87
703	9492.22	58980.28	1419	1816.63	68958.58
704	9461.95	58947.00	1420	1722.35	69070.42
705	9485.84	58931.52	1421	1610.86	68966.84
706	9493.33	58904.03	1422	1610.62	68827.54
707	9481.36	58839.36	1423	1460.24	68822.36
708	9571.55	58669.12	1424	1462.60	68752.12
709	9579.23	58640.18	1425	1611.56	68754.94
710	9565.86	58612.89	1426	1615.34	68560.72

№ точки	Координаты, м		№ точки	Координаты, м	
	X	Y		X	Y
711	9581.19	58613.46	1427	1671.42	68527.73
712	9607.88	58602.68	1428	1667.66	68678.10
713	9615.86	58622.03	1429	1678.08	68754.16
714	9632.85	58839.70	1430	1738.85	68878.45
715	9670.49	58917.77	1431	1815.27	68958.56
716	9751.21	59005.57			

Карта-схема охранной зоны



#### 4.2. Режим особой охраны охранной зоны - лесопарка

В границах охранной зоны запрещаются деятельность, рекреационное и иное природопользование, оказывающие негативное (вредное) воздействие на

природные комплексы и ландшафты, объекты растительного и животного мира, в том числе:

– любое новое строительство, возведение строений и сооружений временного и капитального характера (за исключением строений и сооружений временного и капитального характера, назначение которых не противоречит целям создания и режиму охранной зоны, а также за исключением строительства линейных объектов, возведение (строительство) которых не причиняет ущерб охраняемым объектам и комплексам, в порядке, установленном действующим законодательством, по согласованию с уполномоченным органом и при наличии необходимых заключений, согласований и экспертиз);

– рубка деревьев и кустарников, кроме рубок, проводимых в целях ухода за лесными насаждениями, санитарных рубок, направленных на сохранение и улучшение эстетических свойств охранной зоны и мероприятий по противопожарному обустройству территорий;

– видоизменение ландшафтов, уничтожение почвенного покрова, деятельность, влекущая за собой уменьшение водности и изменение гидрологического и гидрохимического режима, изменение берегов водных объектов без согласования материалов оценки воздействия на окружающую среду, обосновывающих отсутствие негативного воздействия на охранную зону со специально уполномоченным органом власти Белгородской области, осуществляющим контроль за соблюдением правового режима особо охраняемых природных территорий регионального значения;

– выпас сельскохозяйственных животных и организация для них летних лагерей, ванн;

– сброс сточных, в том числе дренажных, вод;

– движение транспортных средств вне дорог общего пользования и стоянка вне дорог и специально оборудованных мест, имеющих твердое покрытие;

– уничтожение или повреждение специальных знаков, информирующих о наличии, границах охранной зоны, об ограничениях природопользования на территории, а также иных специальных знаков;

– изыскательские, взрывные и буровые работы;

– разработка полезных ископаемых;

– применение авиации при локализации и ликвидации очагов вредных организмов без согласования со специально уполномоченным органом власти Белгородской области, осуществляющим контроль за соблюдением правового режима особо охраняемых природных территорий регионального значения;

– применение ядохимикатов, минеральных удобрений, химических средств защиты растений и стимуляторов роста на прилегающей территории и без согласования со специально уполномоченным органом власти Белгородской области, осуществляющим контроль за соблюдением правового режима особо охраняемых природных территорий регионального значения;

– захоронение отходов, размещение свалок, кладбищ, скотомогильников и других объектов, являющихся источниками химического, биологического или радиационного загрязнения, загрязнение и захламление территории, устройство свалок мусора и отходов.

## 5. Охрана территории охранной зоны

5.1. Контроль за обеспечением режима особой охраны охранной зоны возлагается на управление лесного и охотничьего хозяйства Белгородской области.

Обеспечение режима особой охраны охранной зоны возлагается на ОКУ «Белгородское лесничество».

Юридический адрес ОКУ «Белгородское лесничество»: 308014, Белгородская область, г. Белгород, ул. Николая Чумичова, д. 88.

5.2. Нарушение режима особой охраны охранной зоны влечет ответственность в соответствии с действующим законодательством.

