



ПРАВИТЕЛЬСТВО АРХАНГЕЛЬСКОЙ ОБЛАСТИ

МИНИСТЕРСТВО  
ПРИРОДНЫХ РЕСУРСОВ И ЛЕСОПРОМЫШЛЕННОГО КОМПЛЕКСА  
АРХАНГЕЛЬСКОЙ ОБЛАСТИ

## ПО С Т А Н О В Л Е Н И Е

от 22 августа 2023 г. № 54п

г. Архангельск

### **Об установлении зоны санитарной охраны источника питьевого и хозяйственно-бытового водоснабжения**

В соответствии со статьей 18 Федерального закона от 30 марта 1999 года № 52-ФЗ «О санитарно-эпидемиологическом благополучии населения», статьей 106 Земельного кодекса Российской Федерации, подпунктом 60 пункта 8 и пунктом 14 Положения о министерстве природных ресурсов и лесопромышленного комплекса Архангельской области, утвержденного постановлением Правительства Архангельской области от 4 марта 2014 года № 92-пп, административным регламентом предоставления государственной услуги по утверждению зон санитарной охраны источников питьевого и хозяйственно-бытового водоснабжения в Архангельской области, утвержденным постановлением министерства природных ресурсов и лесопромышленного комплекса Архангельской области от 2 апреля 2012 года № 7п, учитывая санитарно-эпидемиологическое заключение от 29 июня 2012 года № 29.14.01.000.Т.000027.06.12, выданное Управлением Федеральной службы по надзору в сфере защиты прав потребителей и благополучия человека по Архангельской области в городе Котласе, Котласском, Верхнетоемском и Красноборском районах, министерство природных ресурсов и лесопромышленного комплекса Архангельской области **п о с т а н о в л я е т:**

1. Установить:

1) бессрочно зону санитарной охраны источников питьевого и хозяйственно-бытового водоснабжения – водозаборных скважин № 1р/э, № 2р/э, № 3р/рэ компрессорной станции «Приводинская» публичного акционерного общества «Газпром» (далее – ПАО «Газпром»), расположенных по адресу: Архангельская область, Котласский

муниципальный округ, р.п. Приводино (далее – ЗСО), – в составе трех поясов в следующих границах:

первый пояс – в соответствии с описанием местоположения границ согласно приложению № 1 к настоящему постановлению;

второй пояс – в соответствии с описанием местоположения границ согласно приложению № 2 к настоящему постановлению;

третий пояс – в соответствии с описанием местоположения границ согласно приложению № 3 к настоящему постановлению;

2) ширину санитарно-защитной полосы водоводов на расстоянии 50 метров по обе стороны от крайних линий водовода;

3) зону санитарной охраны первого пояса водопроводных сооружений – в границах площадки длиной 84 метра и шириной 75 метров;

4) ограничения использования земельных участков в границах первого, второго и третьего поясов ЗСО согласно статьям 43 и 44 Водного кодекса Российской Федерации, разделу III санитарных правил и нормативов «Зоны санитарной охраны источников водоснабжения и водопроводов питьевого назначения. СанПиН 2.1.4.1110-02», введенных в действие постановлением Главного государственного санитарного врача Российской Федерации от 14 марта 2002 года № 10.

В границах первого пояса ЗСО, кроме ограничений, указанных в первом абзаце настоящего подпункта, устанавливаются ограничения согласно статье 27 Земельного кодекса Российской Федерации.

2. ПАО «Газпром» является собственником имущества, указанного в подпункте 1 пункта 1 настоящего постановления, обязанным возместить убытки, причиненные в связи с установлением ЗСО, в порядке, предусмотренном статьей 57.1 Земельного кодекса Российской Федерации.

3. Признать утратившим силу распоряжение агентства природных ресурсов и экологии Архангельской области от 23 августа 2012 года № 277 «Об утверждении проекта зон санитарной охраны водного объекта, используемого для питьевого, хозяйственно-бытового водоснабжения, и установлении границ и режима зон санитарной охраны источников питьевого и хозяйственно-бытового водоснабжения».

4. Настоящее постановление вступает в силу со дня его официального опубликования.

Исполняющий обязанности  
министра



Е.А. Чистяков

ПРИЛОЖЕНИЕ № 1  
к постановлению министерства  
природных ресурсов  
и лесопромышленного комплекса  
Архангельской области  
от 22 августа 2023 г. № 54п

**ОПИСАНИЕ**  
**местоположения границ**  
**первого пояса зон санитарной охраны (далее – ЗСО) источника**  
**питьевого и хозяйственно-бытового водоснабжения – водозаборных**  
**скважин № 1р/э, № 2р/э, № 3р/э компрессорной станции «Приводинская»**  
**публичного акционерного общества «Газпром», расположенных по**  
**адресу: Архангельская область, Котласский муниципальный округ,**  
**р.п. Приводино (далее – объект)**

Раздел 1

Сведения об объекте		
№ п/п	Характеристики объекта	Описание характеристик
1	2	3
1	Местоположение объекта	Архангельская область, Котласский муниципальный округ, р.п. Приводино
2	Площадь объекта +/- величина погрешности определения площади (Р+/- Дельта Р)	2225066 +/- 522 м <sup>2</sup>
3	Иные характеристики объекта	-

Раздел 2

Сведения о местоположении границ объекта					
1. Система координат МСК-29, зона 3					
2. Сведения о характерных точках границ объекта					
Обозначение характерных точек границ	Координаты, м		Метод определения координат характерной точки	Средняя квадратическая погрешность положения характерной точки (M <sub>t</sub> ), м	Описание обозначения точки на местности (принадличии)
	X	Y			
1	2	3	4	5	6
1	270539.73	3532323.84	Аналитический метод	0.10	–
2	271199.73	3532440.62	Аналитический метод	0.10	–

1	2	3	4	5	6
3	270920.37	3534019.33	Аналитический метод	0.10	–
4	269532.67	3533773.77	Аналитический метод	0.10	–
5	269803.41	3532243.60	Аналитический метод	0.10	–
6	270447.25	3532357.52	Аналитический метод	0.10	–
1	270539.73	3532323.84	Аналитический метод	0.10	–

# План границ объекта

176 (20)



Масштаб 1:2000

## Условные обозначения

- |              |  |   |   |
|--------------|--|---|---|
| ●            | - Характерная точка границы охранной зоны  | 1 | - Обозначение новой характерной точки   |
| —            | - Часть границы, сведения ЕГРН о которой позволяют однозначно определить ее положение на местности | — | - Часть контура, образованного проекцией существующего в ЕГРН наземного конструктивного элемента здания, сооружения, объекта незавершенного строительства |
| —            | - Граница зоны с особыми условиями, ЗСО радиусе 506 м, 2 пояс                                      | — | - Граница земельного участка в составе Единого землепользования   |
| —            | - Граница земельного участка   | — | - Граница кадастрового квартала   |
| —            | - Граница зоны с особыми условиями   | — | - Зона с особыми условиями использования территории Зона с ОУ 1   |
| 29:07:121501 | - Номер кадастрового квартала  | — | - артескважина №1, №2, №3 КС "Приводинская"   |

ПРИЛОЖЕНИЕ № 2  
к постановлению министерства  
природных ресурсов  
и лесопромышленного комплекса  
Архангельской области  
от 22 августа 2023 г. № 54п

**ОПИСАНИЕ**  
**местоположения границ**  
**второго пояса зон санитарной охраны (далее – ЗСО) источника**  
**питьевого и хозяйственно-бытового водоснабжения – водозаборных**  
**скважин № 1р/э, № 2р/э, № 3р/э компрессорной станции «Приводинская»**  
**публичного акционерного общества «Газпром», расположенных по**  
**адресу: Архангельская область, Котласский муниципальный округ,**  
**р.п. Приводино (далее – объект)**

Раздел 1

Сведения об объекте		
№ п/п	Характеристики объекта	Описание характеристик
1	2	3
1	Местоположение объекта	Архангельская область, Котласский муниципальный округ, р.п. Приводино
2	Площадь объекта +/- величина погрешности определения площади (Р+/- Дельта Р)	141434 +/- 132 м <sup>2</sup>
3	Иные характеристики объекта	-

Раздел 2

Сведения о местоположении границ объекта					
1. Система координат МСК-29, зона 3					
2. Сведения о характерных точках границ объекта					
Обозначение характерных точек границ	Координаты, м		Метод определения координат характерной точки	Средняя квадратическая погрешность положения характерной точки (M <sub>t</sub> ), м	Описание обозначения точки на местности (принадлежит)
	X	Y			
1	2	3	4	5	6
1	270518.56	3532938.56	Аналитический метод	0.10	–
2	270280.92	3532896.72	Аналитический метод	0.10	–

3	270378.48	3532345.35	Аналитический метод	0.10	—
4	270447.25	3532357.52	Аналитический метод	0.10	—
5	270526.72	3532328.58	Аналитический метод	0.10	—
6	270539.73	3532323.84	Аналитический метод	0.10	—
7	270624.67	3532338.87	Аналитический метод	0.10	—
1	270518.56	3532938.56	Аналитический метод	0.10	

# План границ объекта

29:07:121501



Масштаб 1:3000

## Условные обозначения

- |                    |  |              |   |
|--------------------|--|--------------|---|
| ●                  | - Характерная точка границы охранной зоны  | 1            | - Обозначение новой характерной точки   |
| —                  | - Часть границы, сведения ЕПРН о которой позволяют однозначно определить ее положение на местности | —            | - Часть контура, образованного проекцией существующего в ЕПРН наземного конструктивного элемента здания, сооружения, объекта незавершенного строительства |
| —                  | - Граница зоны с особыми условиями, ЗСО radius 506 м, 2 пояс                                       | —            | - Граница земельного участка в составе Единого землепользования   |
| —                  | - Граница земельного участка   | —            | - Граница кадастрового квартала   |
| —                  | - Граница зоны с особыми условиями   | —            | - Обозначение контура земельного участка  |
| <b>Зона с ОУ 1</b> | - Зона с особыми условиями использования территории Зона с ОУ 1                                    | :175 (28)    | - Номер кадастрового квартала   |
| 5                  | - Обозначение характерной точки, местоположение которой не изменилось или было уточнено            | 29:07:121501 | - Кадастровый номер земельного участка  |
| :1386              | - Кадастровый номер сооружения   | :1410        | - Артскважина №1, №2, №3 КС "Приводинская"  |

ПРИЛОЖЕНИЕ № 3  
к постановлению министерства  
природных ресурсов  
и лесопромышленного комплекса  
Архангельской области  
от 22 августа 2023 г. № 54п

**ОПИСАНИЕ**

**местоположения границ  
третьего пояса зон санитарной охраны (далее – ЗСО) источника  
питьевого и хозяйственно-бытового водоснабжения – водозаборных  
скважин № 1р/э, № 2р/э, № 3р/э компрессорной станции «Приводинская»  
публичного акционерного общества «Газпром», расположенных по  
адресу: Архангельская область, Котласский муниципальный округ,  
р.п. Приводино (далее – объект)**

Раздел 1

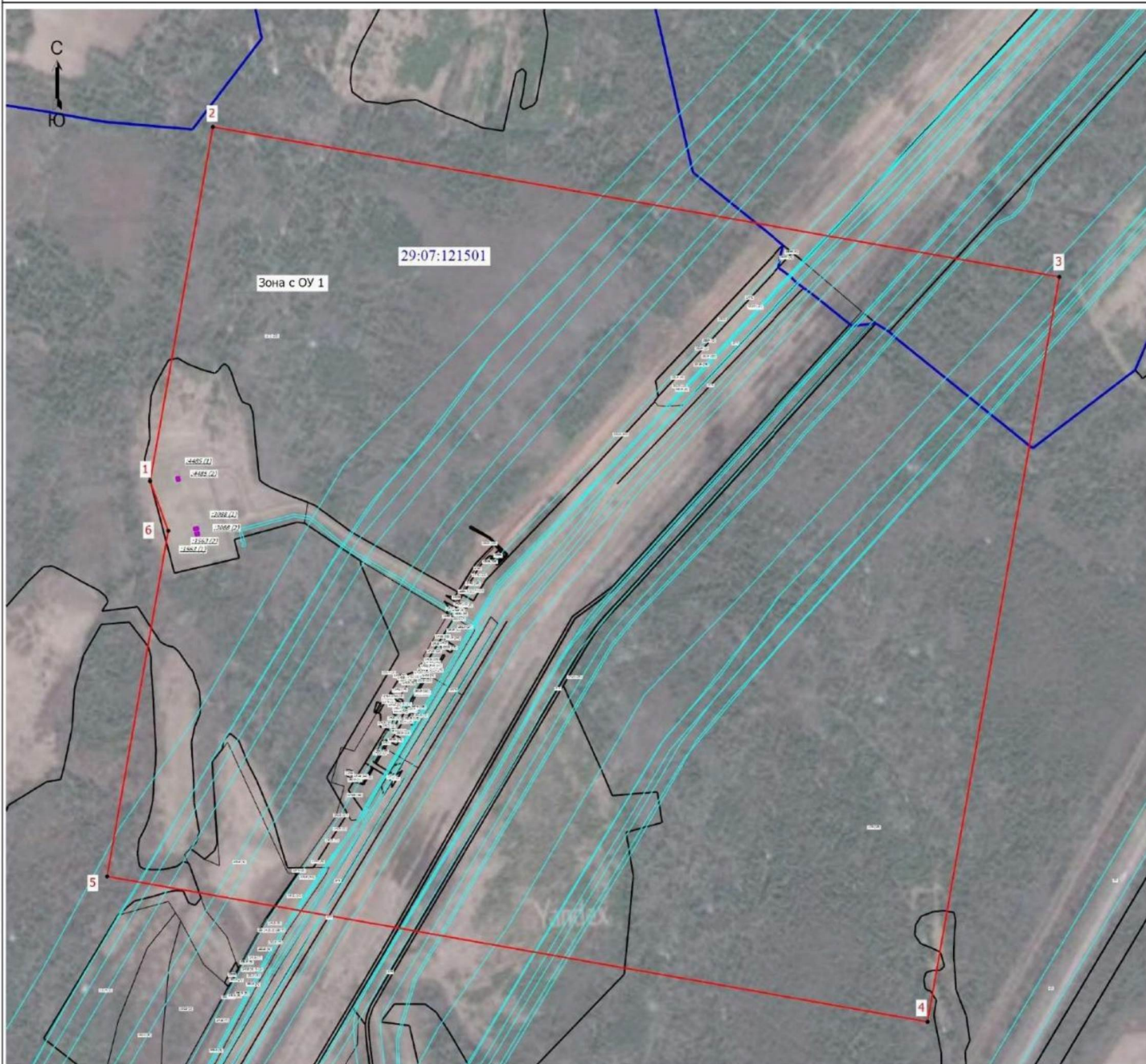
Сведения об объекте		
№ п/п	Характеристики объекта	Описание характеристик
1	2	3
1	Местоположение объекта	Архангельская область, Котласский муниципальный округ, р.п. Приводино
2	Площадь объекта +/- величина погрешности определения площади (P +/- Дельта P)	2225066 +/- 522 м <sup>2</sup>
3	Иные характеристики объекта	-

Раздел 2

Сведения о местоположении границ объекта					
1. Система координат МСК-29, зона 3					
2. Сведения о характерных точках границ объекта					
Обозначение характерных точек границ	Координаты, м		Метод определения координат характерной точки	Средняя квадратическая погрешность положения характерной точки (M <sub>t</sub> ), м	Описание обозначения точки на местности (при наличии)
	X	Y			
1	2	3	4	5	6
1	270539.73	3532323.84	Аналитический метод	0.10	–
2	271199.73	3532440.62	Аналитический метод	0.10	–

1	2	3	4	5	6
3	270920.37	3534019.33	Аналитический метод	0.10	–
4	269532.67	3533773.77	Аналитический метод	0.10	–
5	269803.41	3532243.60	Аналитический метод	0.10	–
6	270447.25	3532357.52	Аналитический метод	0.10	–
1	270539.73	3532323.84	Аналитический метод	0.10	

# План границ объекта



Масштаб 1:8000

## Условные обозначения

- |             |  |              |   |
|-------------|--|--------------|---|
| ●           | - Характерная точка границы охранной зоны  | 1            | - Обозначение новой характерной точки   |
| —           | - Часть границы, сведения ЕГРН о которой позволяют однозначно определить ее положение на местности | —            | - Часть контура, образованного проекцией существующего в ЕГРН наземного конструктивного элемента здания, сооружения, объекта незавершенного строительства |
| —           | - Граница зоны с особыми условиями, ЗСО радиус 506 м, 2 пояс                                       | —            | - Граница земельного участка в составе Единого землепользования   |
| —           | - Граница земельного участка   | —            | - Граница кадастрового квартала   |
| —           | - Граница зоны с особыми условиями   | :24          | - Кадастровый номер земельного участка  |
| :1073       | - Кадастровый номер сооружения   | :175 (25)    | - Обозначение контура земельного участка  |
| Зона с ОУ 1 | - Зона с особыми условиями использования территории Зона с ОУ 1                                    | 29:07:121501 | - Номер кадастрового квартала   |
| —           | - арктиквалитва №1, №2, №3 КС "Приводинская"   |              |   |