



ПРАВИТЕЛЬСТВО АРХАНГЕЛЬСКОЙ ОБЛАСТИ

МИНИСТЕРСТВО
ПРИРОДНЫХ РЕСУРСОВ И ЛЕСОПРОМЫШЛЕННОГО КОМПЛЕКСА
АРХАНГЕЛЬСКОЙ ОБЛАСТИ

ПО С Т А Н О В Л Е Н И Е

от 15 августа 2023 г. № 52п

г. Архангельск

Об установлении зоны санитарной охраны источника питьевого и хозяйственно-бытового водоснабжения

В соответствии со статьей 18 Федерального закона от 30 марта 1999 года № 52-ФЗ «О санитарно-эпидемиологическом благополучии населения», статьей 106 Земельного кодекса Российской Федерации, подпунктом 60 пункта 8 и пунктом 14 Положения о министерстве природных ресурсов и лесопромышленного комплекса Архангельской области, утвержденного постановлением Правительства Архангельской области от 4 марта 2014 года № 92-пп, административным регламентом предоставления государственной услуги по утверждению зон санитарной охраны источников питьевого и хозяйственно-бытового водоснабжения в Архангельской области, утвержденным постановлением министерства природных ресурсов и лесопромышленного комплекса Архангельской области от 2 апреля 2012 года № 7п, учитывая санитарно-эпидемиологическое заключение от 7 февраля 2023 года № 29.01.01.000.Т.000079.02.23, выданное Управлением Федеральной службы по надзору в сфере защиты прав потребителей и благополучия человека по Архангельской области, министерство природных ресурсов и лесопромышленного комплекса Архангельской области **п о с т а н о в л я е т**:

1. Установить:

1) бессрочно зону санитарной охраны источника водоснабжения общества с ограниченной ответственностью «ПищекOMBинат «Шенкурский» (далее – ООО «ПищекOMBинат «Шенкурский») – шахтного колодца, расположенного в г. Шенкурск Архангельской области (далее – ЗСО), в составе трех поясов в следующих границах:

первый пояс – на расстоянии 50 метров во всех направлениях от скважины (описание местоположения границ согласно приложению № 1 к настоящему постановлению);

второй пояс – на расстоянии 50 метров во всех направлениях от скважины (описание местоположения границ согласно приложению № 2 к настоящему постановлению);

третий пояс – на расстоянии 82 метров во всех направлениях от скважины (описание местоположения границ согласно приложению № 3 к настоящему постановлению);

2) ширину санитарно-защитной полосы водоводов на незастроенной территории – на расстоянии 10 метров по обе стороны от крайних линий водовода, на застроенной территории – на расстоянии 1 метра от крайних линий водовода;

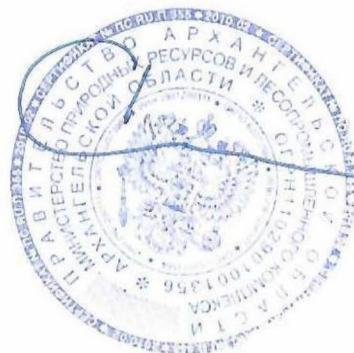
3) ограничения использования земельных участков в границах первого, второго и третьего поясов ЗСО согласно статьям 43 и 44 Водного кодекса Российской Федерации, разделу III санитарных правил и нормативов «Зоны санитарной охраны источников водоснабжения и водопроводов питьевого назначения. СанПиН 2.1.4.1110-02», введенных в действие постановлением Главного государственного санитарного врача Российской Федерации от 14 марта 2002 года № 10.

В границах первого пояса ЗСО, кроме ограничений, указанных в абзаце первом настоящего подпункта, устанавливаются ограничения согласно статье 27 Земельного кодекса Российской Федерации.

2. ООО «Пищекомбинат «Шенкурский» является собственником имущества, указанного в подпункте 1 пункта 1 настоящего постановления, обязанным возместить убытки, причиненные в связи с установлением ЗСО, в порядке, предусмотренном статьей 57.1 Земельного кодекса Российской Федерации.

3. Настоящее постановление вступает в силу со дня его официального опубликования.

Исполняющий обязанности
министра



Е.А. Чистяков

ПРИЛОЖЕНИЕ № 1
к постановлению министерства
природных ресурсов
и лесопромышленного комплекса
Архангельской области
от 15 августа 2023 г. № 52п

ОПИСАНИЕ
местоположения границ
первого пояса зоны санитарной охраны (далее – ЗСО) источника
водоснабжения общества с ограниченной ответственностью «Пищекомбинат
«Шенкурский» (далее – ООО «Пищекомбинат «Шенкурский») – шахтного
колодца, расположенного в г. Шенкурск Архангельской области (далее –
объект)

Раздел 1

Сведения об объекте		
№ п/п	Характеристики объекта	Описание характеристик
1	2	3
1	Местоположение объекта	Архангельская область, г. Шенкурск
2	Площадь объекта +/- величина погрешности определения площади (Р +/- Дельта Р)	7804 +/- 31 м ²

Раздел 2

Сведения о местоположении границ объекта					
1. Система координат МСК-29, зона 3					
2. Сведения о характерных точках границ объекта					
Обозначение характерных точек границ	Координаты, м		Метод определения координат характерной точки	Средняя квадратическая погрешность положения характерной точки (Mt), м	Описание обозначения точки на местности (при наличии)
	X	Y			
1	2	3	4	5	6
н1	377961.30	3342101.46	Метод спутниковых геодезических измерений (определений)	0.10	—
н2	377960.35	3342111.17	Метод спутниковых	0.10	—

1	2	3	4	5	6
			геодезических измерений (определений)		
н3	377957.52	3342120.55	Метод спутниковых геодезических измерений (определений)	0.10	—
н4	377952.90	3342129.20	Метод спутниковых геодезических измерений (определений)	0.10	—
н5	377946.69	3342136.78	Метод спутниковых геодезических измерений (определений)	0.10	—
н6	377939.12	3342143.01	Метод спутниковых геодезических измерений (определений)	0.10	—
н7	377930.48	3342147.64	Метод спутниковых геодезических измерений (определений)	0.10	—
н8	377921.11	3342150.49	Метод спутниковых геодезических измерений (определений)	0.10	—
н9	377911.30	3342151.46	Метод спутниковых геодезических измерений (определений)	0.10	—
н10	377901.60	3342150.51	Метод спутниковых геодезических измерений (определений)	0.10	—
н11	377892.21	3342147.67	Метод спутниковых геодезических измерений (определений)	0.10	—
н12	377883.57	3342143.06	Метод спутниковых геодезических измерений	0.10	—

1	2	3	4	5	6
			(определений)		
н13	377875.98	3342136.85	Метод спутниковых геодезических измерений (определений)	0.10	—
н14	377869.76	3342129.28	Метод спутниковых геодезических измерений (определений)	0.10	—
н15	377865.13	3342120.64	Метод спутниковых геодезических измерений (определений)	0.10	—
н16	377862.27	3342111.27	Метод спутниковых геодезических измерений (определений)	0.10	—
н17	377861.30	3342101.51	Метод спутниковых геодезических измерений (определений)	0.10	—
н18	377862.25	3342091.76	Метод спутниковых геодезических измерений (определений)	0.10	—
н19	377865.09	3342082.37	Метод спутниковых геодезических измерений (определений)	0.10	—
н20	377869.70	3342073.73	Метод спутниковых геодезических измерений (определений)	0.10	—
н21	377875.91	3342066.14	Метод спутниковых геодезических измерений (определений)	0.10	—
н22	377883.48	3342059.92	Метод спутниковых геодезических измерений (определений)	0.10	—

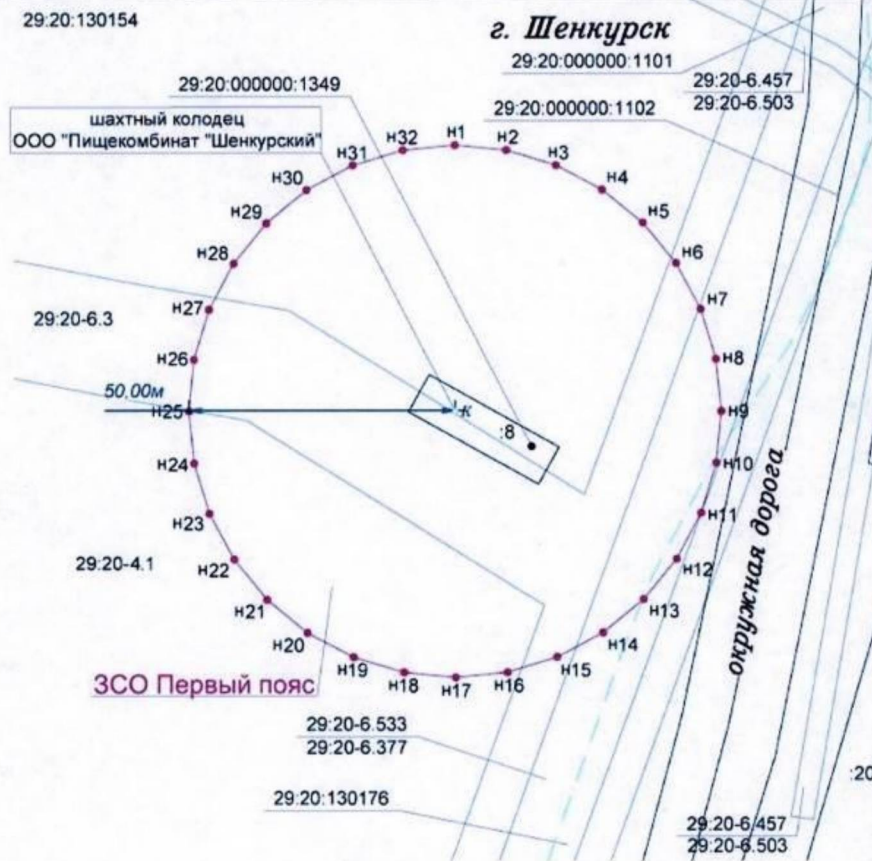
1	2	3	4	5	6
н23	377892.12	3342055.29	Метод спутниковых геодезических измерений (определений)	0.10	—
н24	377901.50	3342052.43	Метод спутниковых геодезических измерений (определений)	0.10	—
н25	377911.30	3342051.46	Метод спутниковых геодезических измерений (определений)	0.10	—
н26	377921.01	3342052.41	Метод спутниковых геодезических измерений (определений)	0.10	—
н27	377930.39	3342055.25	Метод спутниковых геодезических измерений (определений)	0.10	—
н28	377939.04	3342059.86	Метод спутниковых геодезических измерений (определений)	0.10	—
н29	377946.62	3342066.07	Метод спутниковых геодезических измерений (определений)	0.10	—
н30	377952.85	3342073.64	Метод спутниковых геодезических измерений (определений)	0.10	—
н31	377957.48	3342082.28	Метод спутниковых геодезических измерений (определений)	0.10	—
н32	377960.33	3342091.66	Метод спутниковых геодезических измерений (определений)	0.10	—
н1	377961.30	3342101.46	Метод спутниковых	0.10	—

1	2	3	4	5	6
			геодезических измерений (определений)		

План границ объекта



Масштаб 1:2000



Масштаб 1:1000

Условные обозначения:

- n 4 - характерная точка границы специальной зоны, сведения о которой отсутствуют в ЕГРН, местоположение которой определено при кадастровых работах (новая характерная точка)
- - часть границы, местоположение которой определено при выполнении кадастровых работ
- ЗСО Первый пояс - обозначение специальной зоны, зона санитарной охраны источников водоснабжения и водопроводов питьевого назначения для ООО "Пищекомбинат "Шенкурский" (шахтный колодец, г. Шенкурск)

ПРИЛОЖЕНИЕ № 2
к постановлению министерства
природных ресурсов
и лесопромышленного комплекса
Архангельской области
от 15 августа 2023 г. № 52п

ОПИСАНИЕ
местоположения границ
второго пояса зоны санитарной охраны (далее – ЗСО) источника
водоснабжения общества с ограниченной ответственностью «Пищекомбинат
«Шенкурский» (далее – ООО «Пищекомбинат «Шенкурский») – шахтного
колодца, расположенного в г. Шенкурск Архангельской области (далее –
объект)

Раздел 1

Сведения об объекте		
№ п/п	Характеристики объекта	Описание характеристик
1	2	3
1	Местоположение объекта	Архангельская область, г. Шенкурск
2	Площадь объекта +/- величина погрешности определения площади (P +/- Дельта P)	7804 +/- 31 м ²

Раздел 2

Сведения о местоположении границ объекта					
1. Система координат МСК-29, зона 3					
2. Сведения о характерных точках границ объекта					
Обозначение характерных точек границ	Координаты, м		Метод определения координат характерной точки	Средняя квадратическая погрешность положения характерной точки (Mt), м	Описание обозначения точки на местности (при наличии)
	X	Y			
1	2	3	4	5	6
н1	377961.30	3342101.46	Метод спутниковых геодезических измерений (определений)	0.10	—
н2	377960.35	3342111.17	Метод спутниковых	0.10	—

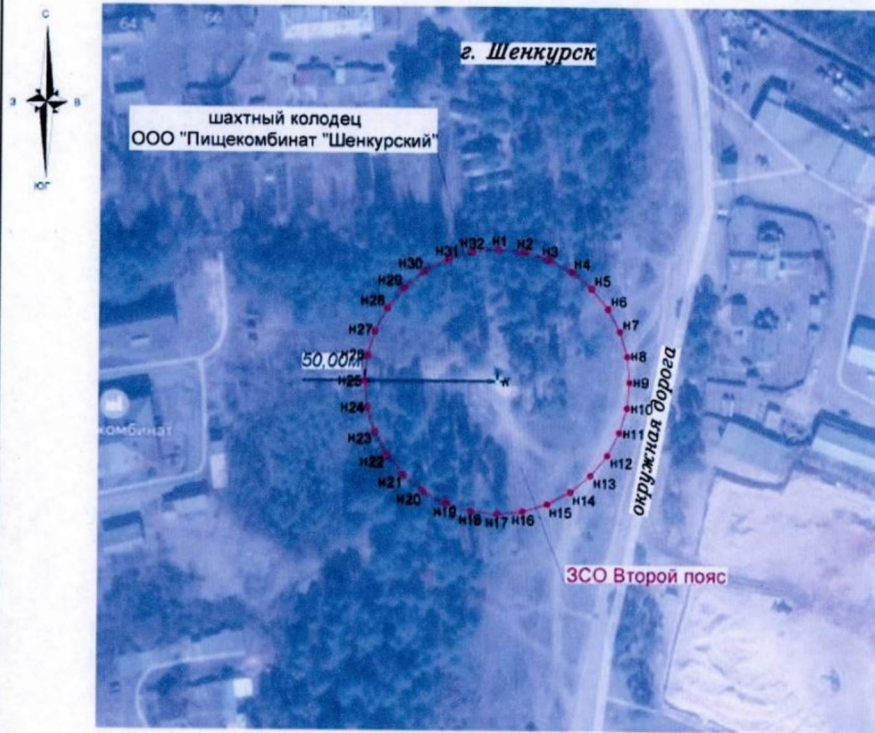
1	2	3	4	5	6
			геодезических измерений (определений)		
н3	377957.52	3342120.55	Метод спутниковых геодезических измерений (определений)	0.10	—
н4	377952.90	3342129.20	Метод спутниковых геодезических измерений (определений)	0.10	—
н5	377946.69	3342136.78	Метод спутниковых геодезических измерений (определений)	0.10	—
н6	377939.12	3342143.01	Метод спутниковых геодезических измерений (определений)	0.10	—
н7	377930.48	3342147.64	Метод спутниковых геодезических измерений (определений)	0.10	—
н8	377921.11	3342150.49	Метод спутниковых геодезических измерений (определений)	0.10	—
н9	377911.30	3342151.46	Метод спутниковых геодезических измерений (определений)	0.10	—
н10	377901.60	3342150.51	Метод спутниковых геодезических измерений (определений)	0.10	—
н11	377892.21	3342147.67	Метод спутниковых геодезических измерений (определений)	0.10	—
н12	377883.57	3342143.06	Метод спутниковых геодезических измерений	0.10	—

1	2	3	4	5	6
			(определений)		
н13	377875.98	3342136.85	Метод спутниковых геодезических измерений (определений)	0.10	—
н14	377869.76	3342129.28	Метод спутниковых геодезических измерений (определений)	0.10	—
н15	377865.13	3342120.64	Метод спутниковых геодезических измерений (определений)	0.10	—
н16	377862.27	3342111.27	Метод спутниковых геодезических измерений (определений)	0.10	—
н17	377861.30	3342101.51	Метод спутниковых геодезических измерений (определений)	0.10	—
н18	377862.25	3342091.76	Метод спутниковых геодезических измерений (определений)	0.10	—
н19	377865.09	3342082.37	Метод спутниковых геодезических измерений (определений)	0.10	—
н20	377869.70	3342073.73	Метод спутниковых геодезических измерений (определений)	0.10	—
н21	377875.91	3342066.14	Метод спутниковых геодезических измерений (определений)	0.10	—
н22	377883.48	3342059.92	Метод спутниковых геодезических измерений (определений)	0.10	—

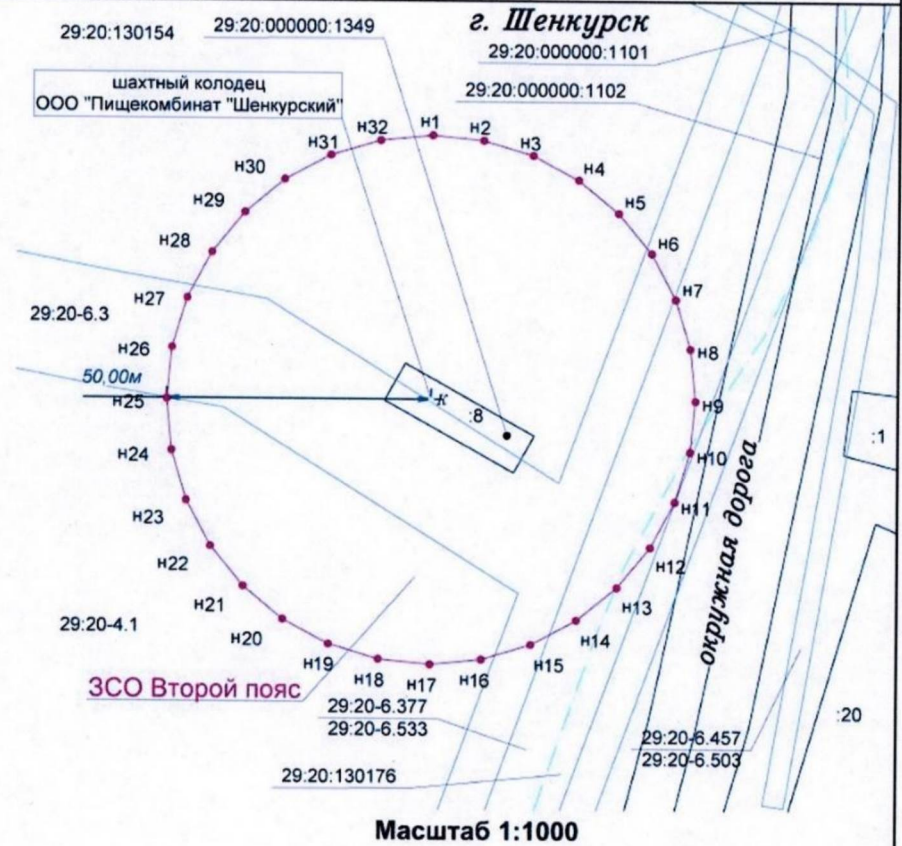
1	2	3	4	5	6
н23	377892.12	3342055.29	Метод спутниковых геодезических измерений (определений)	0.10	—
н24	377901.50	3342052.43	Метод спутниковых геодезических измерений (определений)	0.10	—
н25	377911.30	3342051.46	Метод спутниковых геодезических измерений (определений)	0.10	—
н26	377921.01	3342052.41	Метод спутниковых геодезических измерений (определений)	0.10	—
н27	377930.39	3342055.25	Метод спутниковых геодезических измерений (определений)	0.10	—
н28	377939.04	3342059.86	Метод спутниковых геодезических измерений (определений)	0.10	—
н29	377946.62	3342066.07	Метод спутниковых геодезических измерений (определений)	0.10	—
н30	377952.85	3342073.64	Метод спутниковых геодезических измерений (определений)	0.10	—
н31	377957.48	3342082.28	Метод спутниковых геодезических измерений (определений)	0.10	—
н32	377960.33	3342091.66	Метод спутниковых геодезических измерений (определений)	0.10	—
н1	377961.30	3342101.46	Метод спутниковых	0.10	—

1	2	3	4	5	6
			геодезических измерений (определений)		

План границ объекта



Масштаб 1:2000



Масштаб 1:1000

Условные обозначения:

•
—
ЗСО Второй пояс

н 4

- характерная точка границы специальной зоны, сведения о которой отсутствуют в ЕГРН, местоположение которой определено при кадастровых работах (новая характерная точка)
- часть границы, местоположение которой определено при выполнении кадастровых работ
- обозначение специальной зоны, зона санитарной охраны источника водоснабжения и водопроводов питьевого назначения для ООО "Пищекомбинат "Шенкурский" (шахтный колодец, г. Шенкурск)

ПРИЛОЖЕНИЕ № 3
к постановлению министерства
природных ресурсов
и лесопромышленного комплекса
Архангельской области
от 15 августа 2023 г. № 52п

ОПИСАНИЕ
местоположения границ
третьего второго пояса зоны санитарной охраны (далее – ЗСО) источника
водоснабжения общества с ограниченной ответственностью «Пищекомбинат
«Шенкурский» (далее – ООО «Пищекомбинат «Шенкурский») – шахтного
колодца, расположенного в г. Шенкурск Архангельской области
(далее – объект)

Раздел 1

Сведения об объекте		
№ п/п	Характеристики объекта	Описание характеристик
1	2	3
1	Местоположение объекта	Архангельская область, г. Шенкурск
2	Площадь объекта +/- величина погрешности определения площади (P +/- Дельта P)	20989 +/- 51 м ²

Раздел 2

Сведения о местоположении границ объекта					
1. Система координат МСК-29, зона 3					
2. Сведения о характерных точках границ объекта					
Обозначение характерных точек границ	Координаты, м		Метод определения координат характерной точки	Средняя квадратическая погрешность положения характерной точки (M _t), м	Описание обозначения точки на местности (принадличии)
	X	Y			
1	2	3	4	5	6
n1	377993.30	3342101.38	Метод спутниковых геодезических измерений (определений)	0.10	—

1	2	3	4	5	6
н2	377991.74	3342117.38	Метод спутниковых геодезических измерений (определений)	0.10	—
н3	377987.09	3342132.76	Метод спутниковых геодезических измерений (определений)	0.10	—
н4	377979.53	3342146.95	Метод спутниковых геодезических измерений (определений)	0.10	—
н5	377969.34	3342159.39	Метод спутниковых геодезических измерений (определений)	0.10	—
н6	377956.93	3342169.60	Метод спутниковых геодезических измерений (определений)	0.10	—
н7	377942.76	3342177.19	Метод спутниковых геодезических измерений (определений)	0.10	—
н8	377927.38	3342181.87	Метод спутниковых геодезических измерений (определений)	0.10	—
н9	377911.39	3342183.46	Метод спутниковых геодезических измерений (определений)	0.10	—
н10	377895.39	3342181.90	Метод спутниковых геодезических измерений (определений)	0.10	—
н11	377880.00	3342177.25	Метод спутниковых геодезических измерений (определений)	0.10	—

1	2	3	4	5	6
н12	377865.81	3342169.69	Метод спутниковых геодезических измерений (определений)	0.10	—
н13	377853.38	3342159.50	Метод спутниковых геодезических измерений (определений)	0.10	—
н14	377843.17	3342147.09	Метод спутниковых геодезических измерений (определений)	0.10	—
н15	377835.58	3342132.92	Метод спутниковых геодезических измерений (определений)	0.10	—
н16	377830.89	3342117.54	Метод спутниковых геодезических измерений (определений)	0.10	—
н17	377829.30	3342101.55	Метод спутниковых геодезических измерений (определений)	0.10	—
н18	377830.86	3342085.55	Метод спутниковых геодезических измерений (определений)	0.10	—
н19	377835.51	3342070.16	Метод спутниковых геодезических измерений (определений)	0.10	—
н20	377843.07	3342055.97	Метод спутниковых геодезических измерений (определений)	0.10	—
н21	377853.26	3342043.54	Метод спутниковых геодезических измерений (определений)	0.10	—

1	2	3	4	5	6
н22	377865.68	3342033.33	Метод спутниковых геодезических измерений (определений)	0.10	—
н23	377879.84	3342025.74	Метод спутниковых геодезических измерений (определений)	0.10	—
н24	377895.22	3342021.05	Метод спутниковых геодезических измерений (определений)	0.10	—
н25	377911.22	3342019.46	Метод спутниковых геодезических измерений (определений)	0.10	—
н26	377927.22	3342021.02	Метод спутниковых геодезических измерений (определений)	0.10	—
н27	377942.60	3342025.67	Метод спутниковых геодезических измерений (определений)	0.10	—
н28	377956.79	3342033.23	Метод спутниковых геодезических измерений (определений)	0.10	—
н29	377969.23	3342043.42	Метод спутниковых геодезических измерений (определений)	0.10	—
н30	377979.44	3342055.84	Метод спутниковых геодезических измерений (определений)	0.10	—
н31	377987.03	3342070.00	Метод спутниковых геодезических измерений (определений)	0.10	—

1	2	3	4	5	6
н32	377991.71	3342085.38	Метод спутниковых геодезических измерений (определений)	0.10	—
н1	377993.30	3342101.38	Метод спутниковых геодезических измерений (определений)	0.10	—

