



ПРАВИТЕЛЬСТВО АРХАНГЕЛЬСКОЙ ОБЛАСТИ

**МИНИСТЕРСТВО ИМУЩЕСТВЕННЫХ ОТНОШЕНИЙ  
АРХАНГЕЛЬСКОЙ ОБЛАСТИ**

**П О С Т А Н О В Л Е Н И Е**

от 11 августа 2023 г. № 34-п

г. Архангельск

**Об установлении публичного сервитута для эксплуатации объекта  
электросетевого хозяйства регионального значения  
ВЛ-110 кВ «Двина – 1,2»**

В соответствии с главой V.7 Земельного кодекса Российской Федерации, пунктом 1 статьи 3.6 Федерального закона от 25 октября 2001 года № 137-ФЗ «О введении в действие Земельного кодекса Российской Федерации», абзацем третьим пункта 11 Положения о министерстве имущественных отношений Архангельской области, утвержденного постановлением Правительства Архангельской области от 5 апреля 2011 года № 99-пп, и на основании ходатайства ПАО «Россети Северо-Запад» от 14 июля 2023 года вх. № 312-3543, министерство имущественных отношений Архангельской области **п о с т а н о в л я е т**:

1. Утвердить границы публичного сервитута общей площадью 393 722 кв. метра в соответствии с прилагаемой схемой расположения границ публичного сервитута на кадастровом плане территории и каталогом координат границ публичного сервитута (далее - описание местоположения границ публичного сервитута, приложение № 1).

2. Установить на основании ходатайства ПАО «Россети Северо-Запад» публичный сервитут сроком на 49 (сорок девять) лет в границах, указанных в прилагаемом описании местоположения границ публичного сервитута, в отношении следующих земель и земельных участков:

Архангельская обл., г. Архангельск, Ломоносовский территориальный округ, земельный участок с кадастровым номером 29:22:000000:7422 согласно описанию местоположения границ публичного сервитута;

Местоположение установлено относительно ориентира, расположенного за пределами участка. Почтовый адрес ориентира: Архангельская обл.,

г. Архангельск, Октябрьский территориальный округ, земельный участок с кадастровым номером 29:22:000000:7548 согласно описанию местоположения границ публичного сервитута;

Местоположение установлено относительно ориентира, расположенного за пределами участка. Почтовый адрес ориентира: Архангельская обл., г. Архангельск, Ломоносовский территориальный округ, пр-кт Московский, земельный участок с кадастровым номером 29:22:000000:7948 согласно описанию местоположения границ публичного сервитута;

Архангельская обл., г. Архангельск, Ломоносовский территориальный округ, пр-кт Ленинградский, земельный участок с кадастровым номером 29:22:000000:7979 согласно описанию местоположения границ публичного сервитута;

Архангельская обл., г. Архангельск, Ломоносовский территориальный округ, пр. Ленинградский, земельный участок с кадастровым номером 29:22:000000:7986 согласно описанию местоположения границ публичного сервитута;

Архангельская обл., г. Архангельск, земельный участок с кадастровым номером 29:22:000000:8693 согласно описанию местоположения границ публичного сервитута;

Архангельская обл., г. Архангельск, земельный участок с кадастровым номером 29:22:000000:12517 согласно описанию местоположения границ публичного сервитута;

Архангельская обл., г. Архангельск, земельный участок с кадастровым номером 29:22:000000:12532 согласно описанию местоположения границ публичного сервитута;

Архангельская обл., г. Архангельск, земельный участок с кадастровым номером 29:22:000000:12616 согласно описанию местоположения границ публичного сервитута;

Российская Федерация, Архангельская обл., г. Архангельск, Октябрьский территориальный округ, земельный участок с кадастровым номером 29:22:000000:12733 согласно описанию местоположения границ публичного сервитута;

Архангельская обл., г. Архангельск, Октябрьский территориальный округ, Талажское шоссе, дом 19, земельный участок с кадастровым номером 29:22:040201:95 согласно описанию местоположения границ публичного сервитута;

Архангельская обл., г. Архангельск, Октябрьский территориальный округ, по Первому проезду, 15, корп. 1, земельный участок с кадастровым номером 29:22:040214:15 согласно описанию местоположения границ публичного сервитута;

Архангельская обл., г. Архангельск, проезд Первый проезд, дом 15, земельный участок с кадастровым номером 29:22:040214:24 согласно описанию местоположения границ публичного сервитута;

Местоположение установлено относительно ориентира, расположенного за пределами участка. Почтовый адрес ориентира: установлено относительно

ориентира, расположенного за пределами участка. Ориентир здание. Участок находится примерно в 80 м от ориентира по направлению на юго-восток. Почтовый адрес ориентира: Архангельская обл., г. Архангельск, Октябрьский территориальный округ, Первый проезд, 15, корпус 1, строен. 4, земельный участок с кадастровым номером 29:22:040214:45 согласно описанию местоположения границ публичного сервитута;

Местоположение установлено относительно ориентира, расположенного за пределами участка. Почтовый адрес ориентира: установлено относительно ориентира, расположенного за пределами участка. Ориентир здание. Участок находится примерно в 105 м от ориентира по направлению на юго-восток. Почтовый адрес ориентира: Архангельская обл., г. Архангельск, Октябрьский территориальный округ, Первый проезд, 15, корпус 1, строен. 4, земельный участок с кадастровым номером 29:22:040214:46 согласно описанию местоположения границ публичного сервитута;

Архангельская обл., г. Архангельск, Октябрьский территориальный округ, по Первому проезду Кузнечихинского промузла, земельный участок с кадастровым номером 29:22:040214:58 согласно описанию местоположения границ публичного сервитута;

Архангельская обл., г. Архангельск, Октябрьский территориальный округ, Шестой проезд (Кузнечихинский промузел), земельный участок с кадастровым номером 29:22:040214:109 согласно описанию местоположения границ публичного сервитута;

Местоположение установлено относительно ориентира, расположенного за пределами участка. Почтовый адрес ориентира: Архангельская обл., г. Архангельск, Октябрьский территориальный округ, по Шестому проезду (Кузнечихинский промузел), земельный участок с кадастровым номером 29:22:040214:113 согласно описанию местоположения границ публичного сервитута;

Архангельская обл., г. Архангельск, на участке станции Архангельск-город, земельный участок с кадастровым номером 29:22:000000:14 согласно описанию местоположения границ публичного сервитута;

Архангельская обл., г. Архангельск, Октябрьский территориальный округ по Объездной автодороге смежно с ГК "Восточный", земельный участок с кадастровым номером 29:22:050301:9 согласно описанию местоположения границ публичного сервитута;

Архангельская область, г. Архангельск, Октябрьский территориальный округ, Окружное шоссе, д. 18, строен. 1, земельный участок с кадастровым номером 29:22:050301:10 согласно описанию местоположения границ публичного сервитута;

Установлено относительно ориентира, расположенного за пределами участка. Ориентир электрическая подстанция «Привокзальная». Участок находится примерно в 105 м от ориентира по направлению на юго-восток. Почтовый адрес ориентира: Архангельская обл., г. Архангельск, Ломоносовский территориальный округ, по Окружному шоссе, 14, строен. 1, земельный

участок с кадастровым номером 29:22:050301:12 согласно описанию местоположения границ публичного сервитута;

Местоположение установлено относительно ориентира, расположенного в границах участка. Почтовый адрес ориентира: установлено относительно ориентира, расположенного за пределами участка. Ориентир здание гаражей индивидуального транспорта. Участок находится примерно в 30 м от ориентира по направлению на восток. Почтовый адрес ориентира: Архангельская обл., г. Архангельск, пр-кт Дзержинского, дом 1, корпус 4, строен. 2, земельный участок с кадастровым номером 29:22:050301:21 согласно описанию местоположения границ публичного сервитута;

Архангельская обл., г. Архангельск, Октябрьский территориальный округ по Окружному шоссе, земельный участок с кадастровым номером 29:22:050301:25 согласно описанию местоположения границ публичного сервитута;

Архангельская обл., г. Архангельск, Октябрьский территориальный округ, по Окружному шоссе, 14, земельный участок с кадастровым номером 29:22:050301:283 согласно описанию местоположения границ публичного сервитута;

Архангельская обл., г. Архангельск, Ломоносовский территориальный округ, по Окружному шоссе, д. 14, стр. 1, земельный участок с кадастровым номером 29:22:050301:291 согласно описанию местоположения границ публичного сервитута;

Архангельская обл., г. Архангельск, Ломоносовский территориальный округ, Окружное шоссе, земельный участок с кадастровым номером 29:22:050301:403 согласно описанию местоположения границ публичного сервитута;

Архангельская обл., г. Архангельск, Ломоносовский территориальный округ, Окружное шоссе, земельный участок с кадастровым номером 29:22:050301:404 согласно описанию местоположения границ публичного сервитута;

Архангельская обл., г. Архангельск, ул. Карпогорская, дом 2, земельный участок с кадастровым номером 29:22:050401:5 согласно описанию местоположения границ публичного сервитута;

Архангельская обл., г. Архангельск, ул. Павла Усова, дом 3, земельный участок с кадастровым номером 29:22:050404:13 согласно описанию местоположения границ публичного сервитута;

Архангельская обл., г. Архангельск, пр-кт Ленинградский, земельный участок с кадастровым номером 29:22:050404:2926 согласно описанию местоположения границ публичного сервитута;

Местоположение установлено относительно ориентира, расположенного в границах участка. Почтовый адрес ориентира: Архангельская обл., г. Архангельск, ул. Павла Усова, дом 2, земельный участок с кадастровым номером 29:22:050405:28 согласно описанию местоположения границ публичного сервитута;

Архангельская обл., г. Архангельск, ул. Чапаева, дом 5, земельный участок с кадастровым номером 29:22:050407:7 согласно описанию местоположения границ публичного сервитута;

Установлено относительно ориентира, расположенного за пределами участка. Ориентир производственная база. Участок находится примерно в 43,2 м от ориентира по направлению на северо-запад. Почтовый адрес ориентира: Архангельская обл., г. Архангельск, ул. Чапаева, дом 9, корпус 1, земельный участок с кадастровым номером 29:22:050407:24 согласно описанию местоположения границ публичного сервитута;

Местоположение установлено относительно ориентира, расположенного в границах участка. Почтовый адрес ориентира: Архангельская обл., г. Архангельск, ул. Чапаева, дом 10, земельный участок с кадастровым номером 29:22:050407:31 согласно описанию местоположения границ публичного сервитута;

Местоположение установлено относительно ориентира, расположенного в границах участка. Почтовый адрес ориентира: установлено относительно ориентира, расположенного за пределами участка. Ориентир нежилое здание. Участок находится примерно в 21 м от ориентира по направлению на северо-восток. Почтовый адрес ориентира: Архангельская обл., г. Архангельск, ул. Чапаева, дом 10, корпус 1, земельный участок с кадастровым номером 29:22:050407:63 согласно описанию местоположения границ публичного сервитута;

Архангельская область, г. Архангельск, ул. Чапаева, земельный участок с кадастровым номером 29:22:050407:1276 согласно описанию местоположения границ публичного сервитута;

Российская Федерация, Архангельская область, городской округ "Город Архангельск", город Архангельск, Ломоносовский территориальный округ, наб. Северной Двины, земельный участок с кадастровым номером 29:22:050407:1297 согласно описанию местоположения границ публичного сервитута;

Местоположение установлено относительно ориентира, расположенного за пределами участка. Почтовый адрес ориентира: Архангельская обл., г. Архангельск, территориальный округ Майская горка, по Окружному шоссе, земельный участок с кадастровым номером 29:22:060102:15 согласно описанию местоположения границ публичного сервитута;

Архангельская обл., г. Архангельск, земельный участок с кадастровым номером 29:22:000000:7385 согласно описанию местоположения границ публичного сервитута;

Архангельская обл., г. Архангельск, Ломоносовский территориальный округ, земельный участок с кадастровым номером 29:22:000000:7426 согласно описанию местоположения границ публичного сервитута;

Архангельская обл., г. Архангельск, Ломоносовский территориальный округ, земельный участок с кадастровым номером 29:22:000000:7510 согласно описанию местоположения границ публичного сервитута;

Архангельская обл., г. Архангельск, Ломоносовский территориальный округ, пр. Московский (от ул. Смольный Буян, до ул. Павла Усова), земельный участок с кадастровым номером 29:22:000000:7921 согласно описанию местоположения границ публичного сервитута;

Установлено относительно ориентира, расположенного за пределами участка. Ориентир производственная база. Участок находится примерно в 28,8 м от ориентира по направлению на восток. Почтовый адрес ориентира: обл. Архангельская, г. Архангельск, ул. Павла Усова, дом 45-а, земельный участок с кадастровым номером 29:22:050401:26 согласно описанию местоположения границ публичного сервитута;

Архангельская обл., г. Архангельск, ул. Павла Усова, дом 45-а, земельный участок с кадастровым номером 29:22:050401:40 согласно описанию местоположения границ публичного сервитута;

Местоположение установлено относительно ориентира, расположенного в границах участка. Почтовый адрес ориентира: Архангельская обл., г. Архангельск, Ломоносовский территориальный округ, ул. Павла Усова, 45, стр. 2, земельный участок с кадастровым номером 29:22:050401:63 согласно описанию местоположения границ публичного сервитута;

Местоположение установлено относительно ориентира, расположенного в границах участка. Почтовый адрес ориентира: Архангельская обл., г. Архангельск, Ломоносовский территориальный округ, ул. Павла Усова, 45, стр. 4, земельный участок с кадастровым номером 29:22:050401:64 согласно описанию местоположения границ публичного сервитута;

Архангельская обл., г. Архангельск, Ломоносовский территориальный округ, по ул. Павла Усова, земельный участок с кадастровым номером 29:22:050401:67 согласно описанию местоположения границ публичного сервитута;

Местоположение установлено относительно ориентира, расположенного за пределами участка. Почтовый адрес ориентира: Архангельская обл., г. Архангельск, Ломоносовский территориальный округ, ул. Павла Усова, земельный участок с кадастровым номером 29:22:050401:70 согласно описанию местоположения границ публичного сервитута;

Архангельская обл., г. Архангельск, Ломоносовский территориальный округ, ул. Павла Усова, земельный участок с кадастровым номером 29:22:050401:457 согласно описанию местоположения границ публичного сервитута;

Архангельская обл., г. Архангельск, Ломоносовский территориальный округ, ул. Павла Усова, земельный участок с кадастровым номером 29:22:050401:458 согласно описанию местоположения границ публичного сервитута;

Местоположение установлено относительно ориентира, расположенного в границах участка. Почтовый адрес ориентира: установлено относительно ориентира, расположенного за пределами участка. Ориентир здание. Участок находится примерно в 45 м от ориентира по направлению на север. Почтовый адрес ориентира: Архангельская, обл., г. Архангельск, ул. Павла Усова,

дом 37, стр. 2, земельный участок с кадастровым номером 29:22:050402:58 согласно описанию местоположения границ публичного сервитута;

Местоположение установлено относительно ориентира, расположенного в границах участка. Почтовый адрес ориентира: установлено относительно ориентира, расположенного за пределами участка. Ориентир здание. Участок находится примерно в 12 м от ориентира по направлению на север. Почтовый адрес ориентира: Архангельская обл., г. Архангельск, ул. Павла Усова, дом 37, стр. 2, земельный участок с кадастровым номером 29:22:050402:59 согласно описанию местоположения границ публичного сервитута;

Местоположение установлено относительно ориентира, расположенного за пределами участка. Почтовый адрес ориентира: Архангельская обл., г. Архангельск, Ломоносовский территориальный округ, ул. Павла Усова, д. 37, строен. 1, земельный участок с кадастровым номером 29:22:050402:73 согласно описанию местоположения границ публичного сервитута;

Местоположение установлено относительно ориентира, расположенного в границах участка. Почтовый адрес ориентира: установлено относительно ориентира, расположенного в границах участка. Ориентир здание. Почтовый адрес ориентира: Архангельская обл., г. Архангельск, ул. Павла Усова, дом 37, строение 2, земельный участок с кадастровым номером 29:22:050402:74 согласно описанию местоположения границ публичного сервитута;

Местоположение установлено относительно ориентира, расположенного в границах участка. Почтовый адрес ориентира: установлено относительно ориентира, расположенного за пределами участка. Ориентир здание. Участок находится примерно в 5 м от ориентира по направлению на север. Почтовый адрес ориентира: Архангельская обл., г. Архангельск, ул. Павла Усова, дом 37, стр. 2, земельный участок с кадастровым номером 29:22:050402:75 согласно описанию местоположения границ публичного сервитута;

Архангельская обл., г. Архангельск, Ломоносовский территориальный округ, ул. Павла Усова, д. 39, стр. 1, земельный участок с кадастровым номером 29:22:050402:96 согласно описанию местоположения границ публичного сервитута;

Архангельская обл., г. Архангельск, Ломоносовский территориальный округ, на пересечении ул. Павла Усова и пр. Московского, земельный участок с кадастровым номером 29:22:050402:226 согласно описанию местоположения границ публичного сервитута;

Местоположение установлено относительно ориентира, расположенного в границах участка. Почтовый адрес ориентира: Архангельская обл., г. Архангельск, ул. Павла Усова, дом 41, земельный участок с кадастровым номером 29:22:050403:16 согласно описанию местоположения границ публичного сервитута;

Местоположение установлено относительно ориентира, расположенного в границах участка. Почтовый адрес ориентира: Архангельская обл., г. Архангельск, ул. Павла Усова, дом 39, земельный участок с кадастровым номером 29:22:050403:17 согласно описанию местоположения границ публичного сервитута;

Местоположение установлено относительно ориентира, расположенного в границах участка. Почтовый адрес ориентира: Архангельская обл., г. Архангельск, ул. Павла Усова, дом 29, земельный участок с кадастровым номером 29:22:050403:34 согласно описанию местоположения границ публичного сервитута;

Местоположение установлено относительно ориентира, расположенного в границах участка. Почтовый адрес ориентира: Архангельская обл., г. Архангельск, ул. Павла Усова, дом 31, земельный участок с кадастровым номером 29:22:050403:35 согласно описанию местоположения границ публичного сервитута;

Местоположение установлено относительно ориентира, расположенного в границах участка. Почтовый адрес ориентира: Архангельская обл., г. Архангельск, ул. Павла Усова, дом 31, корпус 1, земельный участок с кадастровым номером 29:22:050403:36 согласно описанию местоположения границ публичного сервитута;

Архангельская обл., г. Архангельск, ул. Павла Усова, дом 35, земельный участок с кадастровым номером 29:22:050403:37 согласно описанию местоположения границ публичного сервитута;

Местоположение установлено относительно ориентира, расположенного в границах участка. Почтовый адрес ориентира: Архангельская обл., г. Архангельск, ул. Павла Усова, дом 37, земельный участок с кадастровым номером 29:22:050403:38 согласно описанию местоположения границ публичного сервитута;

Архангельская обл., г. Архангельск, ул. Павла Усова, дом 43, корпус 1, земельный участок с кадастровым номером 29:22:050403:70 согласно описанию местоположения границ публичного сервитута;

Местоположение установлено относительно ориентира, расположенного за пределами участка. Почтовый адрес ориентира: Архангельская обл., г. Архангельск, Ломоносовский территориальный округ, ул. Нагорная, от ул. Павла Усова до ул. Смольный Буян, земельный участок с кадастровым номером 29:22:050403:667 согласно описанию местоположения границ публичного сервитута;

Местоположение установлено относительно ориентира, расположенного в границах участка. Почтовый адрес ориентира: Архангельская обл., г. Архангельск, ул. Павла Усова, дом 5, земельный участок с кадастровым номером 29:22:050404:14 согласно описанию местоположения границ публичного сервитута;

Архангельская обл., г. Архангельск, ул. Павла Усова, дом 7, земельный участок с кадастровым номером 29:22:050404:15 согласно описанию местоположения границ публичного сервитута;

Местоположение установлено относительно ориентира, расположенного в границах участка. Почтовый адрес ориентира: Архангельская обл., г. Архангельск, ул. Павла Усова, дом 9, земельный участок с кадастровым номером 29:22:050404:16 согласно описанию местоположения границ публичного сервитута;



Архангельская обл., г. Архангельск, Исакогорский территориальный округ, по ул. Дрейера, земельный участок с кадастровым номером 29:22:000000:8480 согласно описанию местоположения границ публичного сервитута;

Российская Федерация, Архангельская обл., г. Архангельск, земельный участок с кадастровым номером 29:22:000000:12873 согласно описанию местоположения границ публичного сервитута;

Местоположение установлено относительно ориентира, расположенного в границах участка. Почтовый адрес ориентира: установлено относительно ориентира, расположенного в границах участка. Ориентир здание. Почтовый адрес ориентира: Архангельская обл., г. Архангельск, Талажское шоссе, дом 17, земельный участок с кадастровым номером 29:22:040201:54 согласно описанию местоположения границ публичного сервитута;

Архангельская обл., г. Архангельск, перегон Архангельск-Соломбалка, земельный участок с кадастровым номером 29:22:000000:20 согласно описанию местоположения границ публичного сервитута;

Местоположение установлено относительно ориентира, расположенного в границах участка. Почтовый адрес ориентира: установлено относительно ориентира, расположенного в границах участка. Ориентир здание. Почтовый адрес ориентира: Архангельская обл., г. Архангельск, Октябрьский территориальный округ, Талажское шоссе, дом 7, земельный участок с кадастровым номером 29:22:040201:159 согласно описанию местоположения границ публичного сервитута;

Местоположение установлено относительно ориентира, расположенного за пределами участка. Почтовый адрес ориентира: Архангельская обл., г. Архангельск, Октябрьский территориальный округ, Талажское шоссе, земельный участок с кадастровым номером 29:22:040201:1236 согласно описанию местоположения границ публичного сервитута;

Местоположение установлено относительно ориентира, расположенного за пределами участка. Почтовый адрес ориентира: Архангельская обл., г. Архангельск, Октябрьский территориальный округ, Талажское шоссе, земельный участок с кадастровым номером 29:22:040201:1237 согласно описанию местоположения границ публичного сервитута;

Местоположение установлено относительно ориентира, расположенного за пределами участка. Почтовый адрес ориентира: Архангельская обл., городской округ "Город Архангельск", г. Архангельск, Талажское шоссе, земельный участок с кадастровым номером 29:22:040201:1415 согласно описанию местоположения границ публичного сервитута;

Российская Федерация, Архангельская обл., городской округ город Архангельск, город Архангельск, Талажское шоссе, земельный участок с кадастровым номером 29:22:040201:1738 согласно описанию местоположения границ публичного сервитута;

Архангельская обл., г. Архангельск, Октябрьский территориальный округ, Талажское шоссе, земельный участок с кадастровым номером

29:22:040201:1749 согласно описанию местоположения границ публичного сервитута;

Архангельская обл., г. Архангельск, Октябрьский территориальный округ, Талажское шоссе, земельный участок с кадастровым номером 29:22:040201:1750 согласно описанию местоположения границ публичного сервитута;

Архангельская обл., г. Архангельск, Октябрьский территориальный округ, Талажское шоссе, земельный участок с кадастровым номером 29:22:040201:1751 согласно описанию местоположения границ публичного сервитута;

Архангельская обл., г. Архангельск, шоссе Талажское, дом 17, земельный участок с кадастровым номером 29:22:040201:1698 согласно описанию местоположения границ публичного сервитута;

Архангельская обл., г. Архангельск, Талажское шоссе, дом 2, стр. 2, земельный участок с кадастровым номером 29:22:040203:25 согласно описанию местоположения границ публичного сервитута;

Архангельская обл., г. Архангельск, Талажское шоссе, дом 14, земельный участок с кадастровым номером 29:22:040203:81 согласно описанию местоположения границ публичного сервитута;

Установлено относительно ориентира, расположенного за пределами участка. Ориентир здание. Участок находится примерно в 85 м от ориентира по направлению на юго-восток. Почтовый адрес ориентира: Архангельская обл., г. Архангельск, ш. Талажское, дом 11, земельный участок с кадастровым номером 29:22:040203:92 согласно описанию местоположения границ публичного сервитута;

Архангельская обл., г. Архангельск, Октябрьский территориальный округ, по Талажскому шоссе, земельный участок с кадастровым номером 29:22:040203:322 согласно описанию местоположения границ публичного сервитута;

Местоположение установлено относительно ориентира, расположенного за пределами участка. Почтовый адрес ориентира: Архангельская обл., г. Архангельск, Октябрьский территориальный округ, земельный участок с кадастровым номером 29:22:040203:388 согласно описанию местоположения границ публичного сервитута;

Архангельская обл., г. Архангельск, Октябрьский территориальный округ, по Окружному шоссе, 7, корп. 1, земельный участок с кадастровым номером 29:22:040213:2 согласно описанию местоположения границ публичного сервитута;

Российская Федерация, Архангельская обл., г. Архангельск, ш. Окружное, з/у 9/1с, земельный участок с кадастровым номером 29:22:040213:7 согласно описанию местоположения границ публичного сервитута;

Архангельская обл., г. Архангельск, ш. Окружное шоссе, дом 9, земельный участок с кадастровым номером 29:22:040213:33 согласно описанию местоположения границ публичного сервитута;

Архангельская обл., г. Архангельск, округ Октябрьский, проезд Первый, дом 13, Кузнечихинский промузел, земельный участок с кадастровым номером 29:22:040214:33 согласно описанию местоположения границ публичного сервитута;

Местоположение установлено относительно ориентира, расположенного за пределами участка. Почтовый адрес ориентира: Архангельская обл., г. Архангельск, округ Октябрьский, проезд Первый, д 13, земельный участок с кадастровым номером 29:22:040214:37 согласно описанию местоположения границ публичного сервитута;

Местоположение установлено относительно ориентира, расположенного в границах участка. Почтовый адрес ориентира: установлено относительно ориентира, расположенного за пределами участка. Ориентир здание. Участок находится примерно в 70 м от ориентира по направлению на запад. Почтовый адрес ориентира: Архангельская обл., г. Архангельск, ш. Окружное, дом 13, земельный участок с кадастровым номером 29:22:040214:43 согласно описанию местоположения границ публичного сервитута;

Местоположение установлено относительно ориентира, расположенного в границах участка. Почтовый адрес ориентира: установлено относительно ориентира, расположенного за пределами участка. Ориентир здание. Участок находится примерно в 150 м от ориентира по направлению на запад. Почтовый адрес ориентира: Архангельская обл., г. Архангельск, ш. Окружное, дом 13, земельный участок с кадастровым номером 29:22:040214:44 согласно описанию местоположения границ публичного сервитута;

Архангельская обл., г. Архангельск, Октябрьский территориальный округ, Четвертый проезд (Кузнечихинский промузел), земельный участок с кадастровым номером 29:22:040214:51 согласно описанию местоположения границ публичного сервитута;

Местоположение установлено относительно ориентира, расположенного в границах участка. Почтовый адрес ориентира: Архангельская обл., г. Архангельск, ул. Павла Усова, дом 43, корпус 3, земельный участок с кадастровым номером 29:22:050401:6 согласно описанию местоположения границ публичного сервитута;

Установлено относительно ориентира, расположенного за пределами участка. Ориентир склад. Участок находится примерно в 12 метрах от ориентира по направлению на северо-восток. Почтовый адрес ориентира: Архангельская обл., г. Архангельск, ул. Павла Усова, дом 45, стр. 4, земельный участок с кадастровым номером 29:22:050401:19 согласно описанию местоположения границ публичного сервитута;

Установлено относительно ориентира, расположенного за пределами участка. Ориентир здание склада. Участок находится примерно в 30,7 м от ориентира по направлению на запад. Почтовый адрес ориентира: Архангельская обл., г. Архангельск, ул. Павла Усова, дом 14, земельный участок с кадастровым номером 29:22:050401:25 согласно описанию местоположения границ публичного сервитута;

Местоположение установлено относительно ориентира, расположенного за пределами участка. Почтовый адрес ориентира: Архангельская обл., г. Архангельск, Ломоносовский территориальный округ, по ул. Павла Усова, 49, земельный участок с кадастровым номером 29:22:050401:506 согласно описанию местоположения границ публичного сервитута;

Российская Федерация, Архангельская обл., городской округ Город Архангельск, город Архангельск, ул. Павла Усова, дом 47, земельный участок с кадастровым номером 29:22:050401:930 согласно описанию местоположения границ публичного сервитута;

Установлено относительно ориентира, расположенного в границах участка. Ориентир здание гаража. Почтовый адрес ориентира: Архангельская обл., г. Архангельск, ул. Дрейера, дом 29, земельный участок с кадастровым номером 29:22:080402:64 согласно описанию местоположения границ публичного сервитута;

Архангельская обл., г. Архангельск, Исакогорский территориальный округ, г. Архангельска, ул. Дрейера, д. 25, земельный участок с кадастровым номером 29:22:080402:540 согласно описанию местоположения границ публичного сервитута;

Архангельская область, г. Архангельск, Исакогорский территориальный округ, ул. Дрейера, земельный участок с кадастровым номером 29:22:080402:761 согласно описанию местоположения границ публичного сервитута;

Архангельская обл., г. Архангельск, на участке Архангельск-Левый берег, земельный участок с кадастровым номером 29:22:000000:25 согласно описанию местоположения границ публичного сервитута;

Местоположение установлено относительно ориентира, расположенного в границах участка. Почтовый адрес ориентира: установлено относительно ориентира, расположенного за пределами участка. Ориентир металлическое нежилое здание. Участок находится примерно в 50 м от ориентира по направлению на юго-запад. Почтовый адрес ориентира: Архангельская обл., г. Архангельск, ул. Дежневцев, дом 50, земельный участок с кадастровым номером 29:22:080502:82 согласно описанию местоположения границ публичного сервитута;

Архангельская обл., г. Архангельск, Исакогорский территориальный округ, ул. Дежневцев, д. 41, земельный участок с кадастровым номером 29:22:080502:104 согласно описанию местоположения границ публичного сервитута;

Архангельская обл., г. Архангельск, Исакогорский территориальный округ, ул. Дежневцев, д. 41, земельный участок с кадастровым номером 29:22:080502:105 согласно описанию местоположения границ публичного сервитута;

Архангельская обл., г. Архангельск, Исакогорский территориальный округ, ул. Дежневцев, земельный участок с кадастровым номером 29:22:080502:472 согласно описанию местоположения границ публичного сервитута;

Архангельская обл., г. Архангельск, Исакогорский территориальный округ, ул. Дежневцев, земельный участок с кадастровым номером 29:22:080502:473 согласно описанию местоположения границ публичного сервитута;

Архангельская обл., г. Архангельск, Исакогорский территориальный округ, по ул. Дежневцев, земельный участок с кадастровым номером 29:22:080502:498 согласно описанию местоположения границ публичного сервитута;

Архангельская обл., г. Архангельск, земельный участок с кадастровым номером 29:00:000000:106633 согласно описанию местоположения границ публичного сервитута;

Установлено относительно ориентира, расположенного за пределами участка. Ориентир здание. Участок находится примерно в 66 м от ориентира по направлению на юго-восток. Почтовый адрес ориентира: обл. Архангельская, г. Архангельск, ш. Талажское, дом 11, земельный участок с кадастровым номером 29:22:040201:157 согласно описанию местоположения границ публичного сервитута;

земли, государственная собственность на которые не разграничена, расположенные на территории городского округа «Город Архангельск» Архангельской области в границах кадастровых кварталов 29:22:040201, 29:22:040203, 29:22:040211, 29:22:040213, 29:22:040214, 29:22:050301, 29:22:050401, 29:22:050402, 29:22:050403, 29:22:050404, 29:22:050405, 29:22:050407, 29:22:060102, 29:22:080402, 29:22:080502 согласно описанию местоположения границ публичного сервитута.

Цель установления публичного сервитута: для эксплуатации объекта электросетевого хозяйства регионального значения ВЛ-110 кВ «Двина – 1,2».

Право собственности на воздушную линию электропередач 110 кВ Двина – 1,2 зарегистрировано в Едином государственном реестре недвижимости 4 июня 2008 года, запись о государственной регистрации права № 29-29-01/031/2008-327.

3. Сведения о лице, на основании ходатайства которого принято решение об установлении публичного сервитута: Публичное акционерное общество «Россети Северо-Запад» (ИНН 7802312751, ОГРН 1047855175785, место нахождения: 196247, г. Санкт-Петербург, площадь Конституции, д. 3, литер А, помещение 16Н, адрес электронной почты: serk@arhen.ru), далее – обладатель публичного сервитута.

4. Срок, в течение которого использование земельных участков, указанных в пункте втором настоящего постановления, в соответствии с их разрешенным использованием будет невозможно или существенно затруднено (при возникновении таких обстоятельств): 3 (три) месяца.

5. Обоснование необходимости установления публичного сервитута:

Схема территориального планирования Архангельской области, утверждённая постановлением Правительства Архангельской области от 25 декабря 2012 года № 608-пп (в редакции Постановления Правительства Архангельской области от 11 февраля 2021 года № 64-пп «О внесении

изменений в постановление Правительства Архангельской области от 25 декабря 2012 года № 608-пп»);

6. Плата за публичный сервитут, устанавливаемый настоящим постановлением, не устанавливается (пункт 4 статьи 3.6. Федерального закона от 25 октября 2001 года № 137-ФЗ «О введении в действие Земельного кодекса Российской Федерации»).

7. График проведения работ при осуществлении деятельности, для обеспечения которой устанавливается публичный сервитут: выполнение ремонтных работ по графику и сроки устанавливаются в соответствии с разделом IV Правил установления охранных зон объектов электросетевого хозяйства и особых условий использования земельных участков, расположенных в границах таких зон, утвержденных Постановлением Правительства Российской Федерации от 24 февраля 2009 года № 160 «О порядке установления охранных зон объектов электросетевого хозяйства и особых условий использования земельных участков, расположенных в границах таких зон», а так же действующими на момент проведения работ стандартами отрасли.

8. Порядок установления зон с особыми условиями использования территорий и содержание ограничений прав на земельные участки в границах таких зон для эксплуатации объекта электросетевого хозяйства ВЛ-110 кВ «Двина – 1,2» установлен Правилами установления охранных зон объектов электросетевого хозяйства и особых условий использования земельных участков, расположенных в границах таких зон, утвержденными Постановлением Правительства Российской Федерации от 24 февраля 2009 года № 160 «О порядке установления охранных зон объектов электросетевого хозяйства и особых условий использования земельных участков, расположенных в границах таких зон».

9. Владелец публичного сервитута обязан снести объекты, размещенные им на основании публичного сервитута, и осуществить при необходимости рекультивацию земельных участков в срок не позднее чем шесть месяцев с момента прекращения публичного сервитута.

10. Владелец публичного сервитута обязан привести земельные участки, указанные в пункте втором настоящего постановления, в состояние, пригодное для их использования в соответствии с разрешенным использованием, в срок не позднее, чем три месяца после завершения строительства инженерного сооружения, для размещения которого установлен публичный сервитут.

11. Публичный сервитут считается установленным со дня внесения сведений о нем в Единый государственный реестр недвижимости.

12. Настоящее постановление вступает в силу со дня его официального опубликования.

Министр



  
А.Н. Сметанин

Площадь испрашиваемого публичного сервитута 393 722 кв.м.

Каталог координат: Приложение на 2 листах

Система координат: МСК-29, зона 2

Кадастровые номера земельных участков и номера кадастровых кварталов, в отношении которых испрашивается публичный сервитут объекта электросетевого хозяйства: Приложение.

Схема расположения выносных листов



Масштаб 1:50 000

Условные обозначения:

- проектные границы публичного сервитута;
- номер и граница кадастрового квартала;



Масштаб 1:5 000

Условные обозначения:

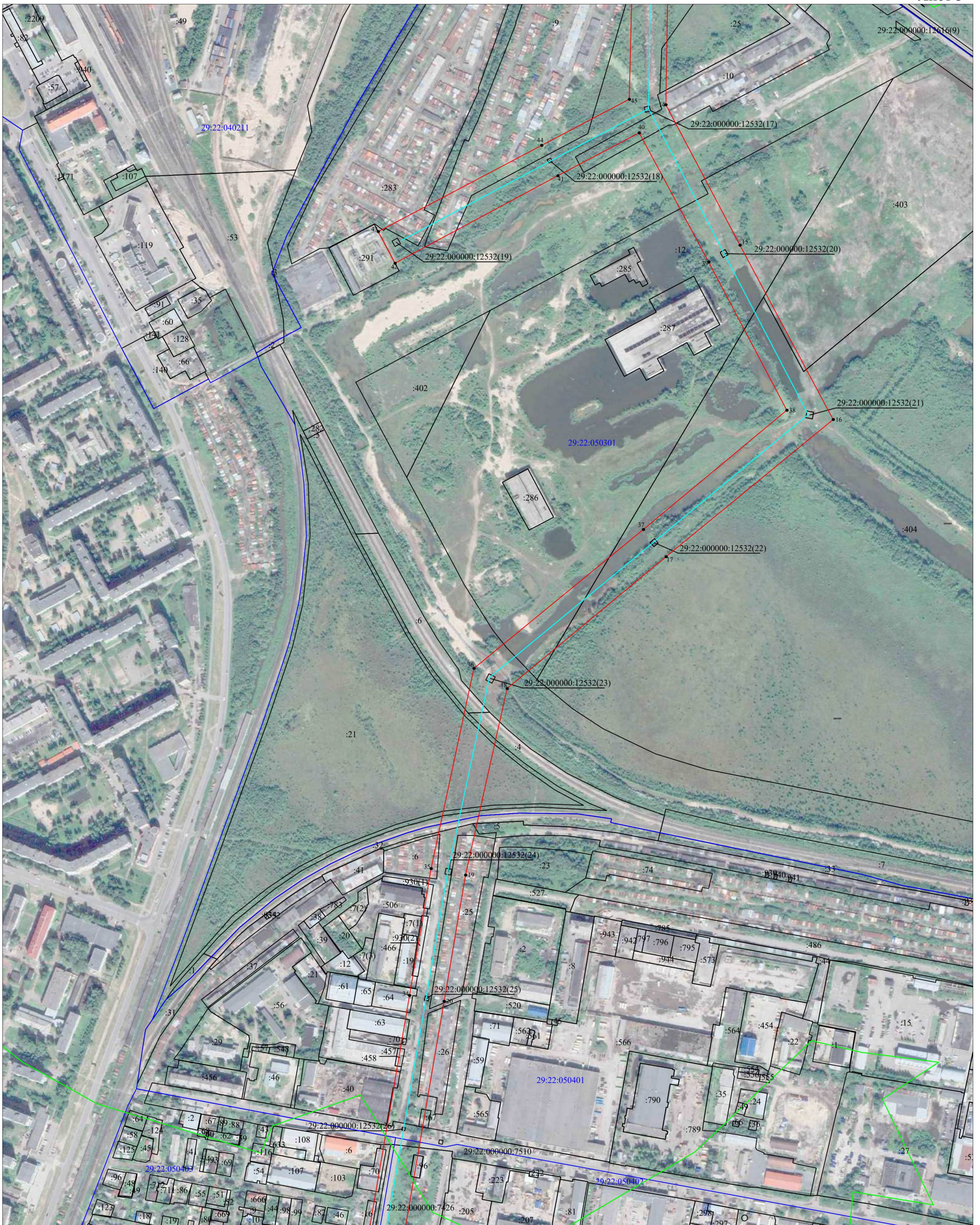
- - проектные границы публичного сервитута;
- границы и кадастровый номер земельного участка сведения о котором содержатся в ЕГРН;
- обозначение контура многоконтурного земельного участка;
- 29:22:000000 - номер и граница кадастрового квартала;
- 29:00-6.277 - номер и граница зоны с особыми условиями использования территории;
- 1 ● - обозначение и номер характерной точки проектных границ публичного сервитута;
- - граница объекта электросетевого хозяйства.



Масштаб 1:5 000

Условные обозначения:

- - проектные границы публичного сервитута;
- границы и кадастровый номер земельного участка сведения о котором содержатся в ЕГРН;
- обозначение контура многоконтурного земельного участка;
- 29:22:000000 - номер и граница кадастрового квартала;
- 29:00-6.277 - номер и граница зоны с особыми условиями использования территории;
- 1 - обозначение и номер характерной точки проектных границ публичного сервитута;
- граница объекта электросетевого хозяйства.



Масштаб 1:5 000

Условные обозначения:

- - проектные границы публичного сервитута;
- границы и кадастровый номер земельного участка сведения о котором содержатся в ЕГРН;
- :5152 (6) - обозначение контура многоконтурного земельного участка;
- 29:22:000000 - номер и граница кадастрового квартала;
- 29:00-6.277 - номер и граница зоны с особыми условиями использования территории;
- 1 ● - обозначение и номер характерной точки проектных границ публичного сервитута;
- - граница объекта электросетевого хозяйства.



Масштаб 1:5 000

Условные обозначения:

- - проектные границы публичного сервитута;
- границы и кадастровый номер земельного участка сведения о котором содержатся в ЕГРН;
- обозначение контура многоконтурного земельного участка;
- номер и граница кадастрового квартала;
- номер и граница зоны с особыми условиями использования территории;
- - обозначение и номер характерной точки проектных границ публичного сервитута;
- - граница объекта электросетевого хозяйства.



Масштаб 1:5 000

Условные обозначения:

- - проектные границы публичного сервитута;
- границы и кадастровый номер земельного участка сведения о котором содержатся в ЕГРН;
- :5152 (6) - обозначение контура многоконтурного земельного участка;
- 29:22:000000 - номер и граница кадастрового квартала;
- 29:00-6.277 - номер и граница зоны с особыми условиями использования территории;
- 1 ● - обозначение и номер характерной точки проектных границ публичного сервитута;
- - граница объекта электросетевого хозяйства.

**Каталог координат границ публичного сервитута  
объекта электросетевого хозяйства: «ВЛ-110 кВ "Двина - 1,2"»**

<b>Площадь публичного сервитута: 393 722 кв.м.</b>		
<b>Метод определения координат: Метод спутниковых геодезических измерений (определений)</b>		
<b>Система координат: МСК - 29, зона 2</b>		
<b>Средняя квадратичная погрешность определения координат характерных точек контура (Mt) = 0,10 м</b>		
Обозначение характерных точек границ	Координаты, м	
	X	Y
1	2	3
1		
1	655 636,41	2 521 764,95
2	655 425,09	2 521 507,39
3	655 247,56	2 521 309,31
4	655 161,43	2 521 358,11
5	654 922,66	2 521 479,19
6	654 826,36	2 521 536,17
7	654 264,86	2 521 857,20
8	654 025,64	2 521 995,77
9	653 853,09	2 522 209,41
10	653 524,46	2 522 615,50
11	653 352,03	2 522 830,11
12	653 160,68	2 522 810,22
13	652 861,41	2 522 803,95
14	652 620,53	2 522 799,89
15	652 428,66	2 522 901,11
16	652 190,82	2 523 028,40
17	652 003,52	2 522 800,10
18	651 823,58	2 522 583,21
19	651 569,08	2 522 526,53
20	651 396,77	2 522 497,28
21	650 459,91	2 522 336,89
22	650 219,65	2 522 295,84
23	650 111,21	2 522 207,10
24	650 122,14	2 522 147,47
25	649 948,22	2 522 105,46
26	649 866,49	2 522 085,04
27	649 864,46	2 522 034,49
28	649 864,56	2 522 034,05
29	649 959,96	2 522 057,89
30	650 176,20	2 522 112,00
31	650 165,19	2 522 187,10
32	650 240,45	2 522 250,49
33	650 468,16	2 522 289,81
34	651 404,83	2 522 450,17
35	651 577,94	2 522 479,55
36	651 851,11	2 522 537,97
37	652 040,86	2 522 769,29
38	652 203,52	2 522 965,01
39	652 405,93	2 522 858,37
40	652 582,24	2 522 763,67
41	652 523,55	2 522 652,47
42	652 404,08	2 522 430,20
43	652 447,44	2 522 407,35
44	652 565,06	2 522 630,42
45	652 627,99	2 522 750,07
46	652 862,32	2 522 755,57
47	653 164,09	2 522 760,32
48	653 330,29	2 522 777,77

49	653 487,27	2 522 585,48
50	653 815,47	2 522 178,96
51	653 993,69	2 521 958,58
52	654 241,40	2 521 816,48
53	654 801,41	2 521 492,84
54	654 899,85	2 521 437,16
55	655 122,91	2 521 291,71
56	655 251,83	2 521 217,61
57	655 460,68	2 521 476,70
58	655 672,23	2 521 731,41
1	655 636,41	2 521 764,95
2		
59	648 933,45	2 521 812,82
60	648 927,90	2 521 818,92
61	648 913,29	2 521 814,08
62	648 899,03	2 521 843,32
63	648 800,90	2 521 818,80
64	648 518,84	2 521 746,94
65	648 501,35	2 521 742,81
66	648 440,25	2 521 827,19
67	648 405,91	2 521 800,33
68	648 410,74	2 521 794,32
69	648 407,12	2 521 791,46
70	648 481,35	2 521 688,86
71	648 530,36	2 521 700,54
72	648 812,87	2 521 771,29
73	648 911,27	2 521 795,88
59	648 933,45	2 521 812,82

**Кадастровые номера земельных участков и номера кадастровых кварталов, в отношении которых испрашивается публичный сервитут объекта электросетевого хозяйства: «ВЛ-110 кВ "Двина - 1,2"»**

29:22:000000:7422, 29:22:000000:7548, 29:22:000000:7948, 29:22:000000:7979,  
29:22:000000:7986, 29:22:000000:8693, 29:22:000000:12517, 29:22:000000:12532,  
29:22:000000:12616, 29:22:000000:12733, 29:22:040201:95, 29:22:040214:15,  
29:22:040214:24, 29:22:040214:45, 29:22:040214:46, 29:22:040214:58, 29:22:040214:109,  
29:22:040214:113, 29:22:000000:14 (входящий в ЕЗП: 29:22:050301:4), 29:22:000000:14  
(входящий в ЕЗП: 29:22:050301:6), 29:22:050301:9, 29:22:050301:10, 29:22:050301:12,  
29:22:050301:21, 29:22:050301:25, 29:22:050301:283, 29:22:050301:291, 29:22:050301:403,  
29:22:050301:404, 29:22:050401:5, 29:22:000000:14 (входящий в ЕЗП: 29:22:050401:32),  
29:22:050404:13, 29:22:050404:2926, 29:22:050405:28, 29:22:050407:7, 29:22:050407:24,  
29:22:050407:31, 29:22:050407:63, 29:22:050407:1276, , 29:22:050407:1297, 29:22:060102:15,  
29:22:000000:7385, 29:22:000000:7426, 29:22:000000:7510, 29:22:000000:7921,  
29:22:050401:26, 29:22:050401:40, 29:22:050401:63, 29:22:050401:64, 29:22:050401:67,  
29:22:050401:70, 29:22:050401:457, 29:22:050401:458, 29:22:050402:58, 29:22:050402:59,  
29:22:050402:73, 29:22:050402:74, 29:22:050402:75, 29:22:050402:96, 29:22:050402:226,  
29:22:050403:16, 29:22:050403:17, 29:22:050403:34, 29:22:050403:35, 29:22:050403:36,  
29:22:050403:37, 29:22:050403:38, 29:22:050403:70, 29:22:050403:667, 29:22:050404:14,  
29:22:050404:15, 29:22:050404:16, 29:22:050404:17, 29:22:050404:18, 29:22:050404:19,  
29:22:050404:29, 29:22:050404:30, 29:22:050404:31, 29:22:050404:32, 29:22:050404:33,  
29:22:050404:34, 29:22:000000:7863, 29:22:000000:8480, 29:22:000000:12873,  
29:22:040201:54, 29:22:000000:20 (входящий в ЕЗП: 29:22:040201:57), 29:22:040201:159,  
29:22:040201:1236, 29:22:040201:1237, 29:22:040201:1415, 29:22:040201:1738,  
29:22:040201:1749, 29:22:040201:1750, 29:22:040201:1751, 29:22:040201:1698,  
29:22:040203:25, 29:22:040203:81, 29:22:040203:92, 29:22:040203:322, 29:22:040203:388,  
29:22:040213:2, 29:22:040213:7, 29:22:040213:33, 29:22:040214:33, 29:22:040214:37,  
29:22:040214:43, 29:22:040214:44, 29:22:040214:51, 29:22:050401:6, 29:22:050401:19,  
29:22:050401:25, 29:22:050401:506, 29:22:050401:930, 29:22:080402:64, 29:22:080402:540,  
29:22:080402:761, 29:22:000000:25 (входящий в ЕЗП: 29:22:080502:39), 29:22:080502:82,  
29:22:080502:104, 29:22:080502:105, 29:22:080502:472, 29:22:080502:473, 29:22:080502:498,  
29:00:000000:106633, 29:22:040201:157.  
Земли кадастровых кварталов: 29:22:040201, 29:22:040203, 29:22:040211, 29:22:040213,  
29:22:040214, 29:22:050301, 29:22:050401, 29:22:050402, 29:22:050403, 29:22:050404,  
29:22:050405, 29:22:050407, 29:22:060102, 29:22:080402, 29:22:080502.