



ПРАВИТЕЛЬСТВО АРХАНГЕЛЬСКОЙ ОБЛАСТИ

**МИНИСТЕРСТВО ИМУЩЕСТВЕННЫХ ОТНОШЕНИЙ  
АРХАНГЕЛЬСКОЙ ОБЛАСТИ**

**П О С Т А Н О В Л Е Н И Е**

от 9 августа 2023 г. № 32-п

г. Архангельск

**Об установлении публичного сервитута для эксплуатации объекта  
электросетевого хозяйства регионального значения  
ВЛ-110 кВ «Соломбальская – 1,2»**

В соответствии с главой V.7 Земельного кодекса Российской Федерации, пунктом 1 статьи 3.6 Федерального закона от 25 октября 2001 г. № 137-ФЗ «О введении в действие Земельного кодекса Российской Федерации», абзацем третьим пункта 11 Положения о министерстве имущественных отношений Архангельской области, утвержденного постановлением Правительства Архангельской области от 5 апреля 2011 г. № 99-пп, и на основании ходатайства ПАО «Россети Северо-Запад» от 10 июля 2023 г. вх. № 312-3419, министерство имущественных отношений Архангельской области **п о с т а н о в л я е т**:

1. Утвердить границы публичного сервитута общей площадью 539 183 кв. метра в соответствии с прилагаемой схемой расположения границ публичного сервитута на кадастровом плане территории и каталогом координат границ публичного сервитута (далее - описание местоположения границ публичного сервитута, приложение № 1).

2. Установить на основании ходатайства ПАО «Россети Северо-Запад» публичный сервитут сроком на 49 (сорок девять) лет в границах, указанных в прилагаемом описании местоположения границ публичного сервитута, в отношении следующих земель и земельных участков:

Архангельская обл., центральная часть Приморского района, земельный участок с кадастровым номером 29:16:000000:223 согласно описанию местоположения границ публичного сервитута;

Российская Федерация, Архангельская обл., г. Архангельск, Маймаксанский территориальный округ, земельный участок с кадастровым номером

29:16:060201:260 согласно описанию местоположения границ публичного сервитута;

Местоположение установлено относительно ориентира, расположенного за пределами участка. Почтовый адрес ориентира: Архангельская обл., г. Архангельск, Маймаксанский территориальный округ, земельный участок с кадастровым номером 29:22:000000:7442 согласно описанию местоположения границ публичного сервитута;

Архангельская обл., г. Архангельск, Соломбальский территориальный округ и Северный территориальный округ, земельный участок с кадастровым номером 29:22:000000:12618 согласно описанию местоположения границ публичного сервитута;

Архангельская обл., г. Архангельск, Маймаксанский территориальный округ, Соломбальский территориальный округ, земельный участок с кадастровым номером 29:22:000000:12696 согласно описанию местоположения границ публичного сервитута;

Российская Федерация, Архангельская обл., г. Архангельск, Соломбальский территориальный округ, земельный участок с кадастровым номером 29:22:000000:12710 согласно описанию местоположения границ публичного сервитута;

Архангельская обл., г. Архангельск, Маймаксанский территориальный округ, ст. Соломбалка – Выставочный парк, земельный участок с кадастровым номером 29:22:000000:16 согласно описанию местоположения границ публичного сервитута;

Архангельская обл., г. Архангельск, Маймаксанский территориальный округ, южнее ул. Школьной, земельный участок с кадастровым номером 29:22:011607:28 согласно описанию местоположения границ публичного сервитута;

Российская Федерация, Архангельская обл., г. Архангельск, ул. Дальняя, участок 34, земельный участок с кадастровым номером 29:22:011801:1 согласно описанию местоположения границ публичного сервитута;

Местоположение установлено относительно ориентира, расположенного за пределами участка. Почтовый адрес ориентира: Архангельская обл., г. Архангельск, Маймаксанский территориальный округ, между р. Повракулка и ж/д тупиком гидролизного завода, земельный участок с кадастровым номером 29:22:012701:26 согласно описанию местоположения границ публичного сервитута;

Местоположение установлено относительно ориентира, расположенного в границах участка. Ориентир железнодорожный тупик. Почтовый адрес ориентира: Архангельская обл., г. Архангельск, Маймаксанский территориальный округ, земельный участок с кадастровым номером 29:22:000000:4 согласно описанию местоположения границ публичного сервитута;

Местоположение установлено относительно ориентира, расположенного за пределами участка. Почтовый адрес ориентира: Архангельская обл., г. Архангельск, Соломбальский территориальный округ, по Маймаксанскому

шоссе, земельный участок с кадастровым номером 29:22:020501:11 согласно описанию местоположения границ публичного сервитута;

Местоположение установлено относительно ориентира, расположенного в границах участка. Почтовый адрес ориентира: установлено относительно ориентира, расположенного за пределами участка. Ориентир здание. Участок находится примерно в 43 м от ориентира по направлению на север. Почтовый адрес ориентира: Архангельская обл., г. Архангельск, ул. Мостовая, дом 1, корпус 1, земельный участок с кадастровым номером 29:22:021301:2 согласно описанию местоположения границ публичного сервитута;

Местоположение установлено относительно ориентира, расположенного в границах участка. Почтовый адрес ориентира: установлено относительно ориентира, расположенного за пределами участка. Ориентир склад с диспетчерской. Участок находится примерно в 10,3 м от ориентира по направлению на северо-запад. Почтовый адрес ориентира: Архангельская обл., г. Архангельск, ул. Мостовая, дом 1, корпус 1, земельный участок с кадастровым номером 29:22:021801:13 согласно описанию местоположения границ публичного сервитута;

Местоположение установлено относительно ориентира, расположенного в границах участка. Почтовый адрес ориентира: установлено относительно ориентира, расположенного в границах участка. Ориентир здание производственной базы. Почтовый адрес ориентира: Архангельская обл., г. Архангельск, ул. Мостовая, дом 1, корпус 3, земельный участок с кадастровым номером 29:22:021801:20 согласно описанию местоположения границ публичного сервитута;

Местоположение установлено относительно ориентира, расположенного в границах участка. Почтовый адрес ориентира: установлено относительно ориентира, расположенного за пределами участка. Ориентир здание. Участок находится примерно в 11 м от ориентира по направлению на север. Почтовый адрес ориентира: Архангельская обл., г. Архангельск, ул. Мостовая, дом 1, корпус 1, земельный участок с кадастровым номером 29:22:021801:21 согласно описанию местоположения границ публичного сервитута;

Местоположение установлено относительно ориентира, расположенного в границах участка. Почтовый адрес ориентира: установлено относительно ориентира, расположенного за пределами участка. Ориентир здание. Участок находится примерно в 33 метрах от ориентира по направлению на север. Почтовый адрес ориентира: Архангельская обл., г. Архангельск, ул. Мостовая, дом 1, корп. 1, земельный участок с кадастровым номером 29:22:021801:30 согласно описанию местоположения границ публичного сервитута;

Российская Федерация, Архангельская обл., г. Архангельск, Соломбальский территориальный округ, по ул. Мостовой, дом 1, корпус 4, земельный участок с кадастровым номером 29:22:021801:290 согласно описанию местоположения границ публичного сервитута;

Российская Федерация, Архангельская обл., г. Архангельск, ул. Мостовая, з/у 6, земельный участок с кадастровым номером 29:22:022001:2 согласно описанию местоположения границ публичного сервитута;

Местоположение установлено относительно ориентира, расположенного в границах участка. Почтовый адрес ориентира: Архангельская обл., г. Архангельск, ул. Полярная, дом 40, строение 2, земельный участок с кадастровым номером 29:22:022001:28 согласно описанию местоположения границ публичного сервитута;

Местоположение установлено относительно ориентира, расположенного в границах участка. Ориентир здание склада. Почтовый адрес ориентира: обл. Архангельская, г. Архангельск, ул. Речная, дом 29, строение 3 земельный участок с кадастровым номером 29:22:022001:59 согласно описанию местоположения границ публичного сервитута;

Архангельская обл., г. Архангельск, Соломбальский территориальный округ, по Маймаксанскому шоссе (между ул. Мостовой и ул. Речной) земельный участок с кадастровым номером 29:22:022001:65 согласно описанию местоположения границ публичного сервитута;

Местоположение установлено относительно ориентира, расположенного в границах участка. Ориентир здание станции технического обслуживания. Почтовый адрес ориентира: обл. Архангельская, г. Архангельск, ул. Речная, дом 29 земельный участок с кадастровым номером 29:22:022001:73 согласно описанию местоположения границ публичного сервитута;

обл. Архангельская, г. Архангельск, ул. Речная, дом 26 земельный участок с кадастровым номером 29:22:022508:1 согласно описанию местоположения границ публичного сервитута;

обл. Архангельская, г. Архангельск, ул. Речная, дом 9 земельный участок с кадастровым номером 29:22:022508:2 согласно описанию местоположения границ публичного сервитута;

Местоположение установлено относительно ориентира, расположенного за пределами участка. Ориентир жилой дом. Участок находится примерно в 7.6 м от ориентира по направлению на юг. Почтовый адрес ориентира: обл. Архангельская, г. Архангельск, ул. Речная, дом 9 земельный участок с кадастровым номером 29:22:022508:3 согласно описанию местоположения границ публичного сервитута;

обл. Архангельская, г. Архангельск, ул. Речная, дом 18 земельный участок с кадастровым номером 29:22:022508:13 согласно описанию местоположения границ публичного сервитута;

обл. Архангельская, г. Архангельск, Соломбальский территориальный округ, ул. Речная, дом 12 земельный участок с кадастровым номером 29:22:022508:18 согласно описанию местоположения границ публичного сервитута;

обл. Архангельская, г. Архангельск, ул. Речная, дом 17 земельный участок с кадастровым номером 29:22:022508:19 согласно описанию местоположения границ публичного сервитута;

Архангельская обл., г. Архангельск, Соломбальский территориальный округ, ул. Речная, 7 земельный участок с кадастровым номером 29:22:022508:48 согласно описанию местоположения границ публичного сервитута;

Архангельская обл., г. Архангельск, Соломбальский территориальный округ, по ул. Речной, 22, корп. 1, строение 1 земельный участок с кадастровым номером 29:22:022508:59 согласно описанию местоположения границ публичного сервитута;

обл. Архангельская, г. Архангельск, Соломбальский территориальный округ по ул. Речной, 10 земельный участок с кадастровым номером 29:22:022508:208 согласно описанию местоположения границ публичного сервитута;

Архангельская область, г. Архангельск, Соломбальский территориальный округ, по ул. Речной, 19 земельный участок с кадастровым номером 29:22:022508:210 согласно описанию местоположения границ публичного сервитута;

Архангельская область, г. Архангельск, ул. Речная, д. 16 земельный участок с кадастровым номером 29:22:022508:229 согласно описанию местоположения границ публичного сервитута;

Архангельская область, г. Архангельск, Соломбальский территориальный округ, ул. Речная, 14 земельный участок с кадастровым номером 29:22:022508:230 согласно описанию местоположения границ публичного сервитута;

Архангельская область, г. Архангельск, ул. Речная, д. 16 земельный участок с кадастровым номером 29:22:022508:462 согласно описанию местоположения границ публичного сервитута;

Российская Федерация, Архангельская обл., г. Архангельск, п. СБДК, ул. Речная, уч. 27 земельный участок с кадастровым номером 29:22:022508:463 согласно описанию местоположения границ публичного сервитута;

обл. Архангельская, г. Архангельск земельный участок с кадастровым номером 29:00:000000:106633 согласно описанию местоположения границ публичного сервитута;

обл. Архангельская, г. Архангельск земельный участок с кадастровым номером 29:22:000000:12517 согласно описанию местоположения границ публичного сервитута;

обл. Архангельская, г. Архангельск земельный участок с кадастровым номером 29:22:000000:12532 согласно описанию местоположения границ публичного сервитута;

обл. Архангельская, г. Архангельск, ул. Речная, дом 11 земельный участок с кадастровым номером 29:22:022508:14 согласно описанию местоположения границ публичного сервитута;

обл. Архангельская, г. Архангельск, ул. Речная, дом 11 земельный участок с кадастровым номером 29:22:022508:15 согласно описанию местоположения границ публичного сервитута;

Архангельская область, г. Архангельск, инд. пос. л/б СБДК, ул. Речная, д. 7а земельный участок с кадастровым номером 29:22:022508:225 согласно описанию местоположения границ публичного сервитута;

обл. Архангельская, г. Архангельск, ул. Красных партизан, дом 43 земельный участок с кадастровым номером 29:22:022525:10 согласно описанию местоположения границ публичного сервитута;

обл. Архангельская, г. Архангельск, ул. Речная, дом 4 земельный участок с кадастровым номером 29:22:022525:17 согласно описанию местоположения границ публичного сервитута;

Архангельская область, г. Архангельск, Соломбальский территориальный округ, по ул. Речной, 5 земельный участок с кадастровым номером 29:22:022525:417 согласно описанию местоположения границ публичного сервитута;

Архангельская область, г. Архангельск, Соломбальский территориальный округ, ул. Речная, д. 6 земельный участок с кадастровым номером 29:22:022525:432 согласно описанию местоположения границ публичного сервитута;

обл. Архангельская, г. Архангельск, в Соломбальском территориальном округе по ул. Южной, 24 земельный участок с кадастровым номером 29:22:022701:6 согласно описанию местоположения границ публичного сервитута;

Архангельская обл., г. Архангельск, Соломбальский территориальный округ, по ул. Совхозной земельный участок с кадастровым номером 29:22:022701:35 согласно описанию местоположения границ публичного сервитута;

Архангельская обл., г. Архангельск, Соломбальский территориальный округ, по ул. Совхозной земельный участок с кадастровым номером 29:22:022701:40 согласно описанию местоположения границ публичного сервитута;

Архангельская область, в Соломбальском территориальном округе г. Архангельска по улице Южной земельный участок с кадастровым номером 29:22:022701:432 согласно описанию местоположения границ публичного сервитута;

обл. Архангельская, г. Архангельск, ул. Восточная, дом 26 земельный участок с кадастровым номером 29:22:022814:4 согласно описанию местоположения границ публичного сервитута;

Архангельская обл., г. Архангельск, Соломбальский территориальный округ, по ул. Депутатской земельный участок с кадастровым номером 29:22:022814:6 согласно описанию местоположения границ публичного сервитута;

Архангельская обл., г. Архангельск, Соломбальский территориальный округ, ул. Депутатская земельный участок с кадастровым номером 29:22:022814:15 согласно описанию местоположения границ публичного сервитута;

Местоположение установлено относительно ориентира, расположенного в границах участка. Ориентир жилой дом. Почтовый адрес ориентира: обл. Архангельская, г. Архангельск, ул. Депутатская, дом 19 земельный

участок с кадастровым номером 29:22:022814:28 согласно описанию местоположения границ публичного сервитута;

Местоположение установлено относительно ориентира, расположенного за пределами участка. Ориентир жилой дом. Участок находится примерно в 50 м от ориентира по направлению на северо-восток. Почтовый адрес ориентира: Архангельская обл., г. Архангельск, Соломбальский округ, ул. Соломбальская, дом № 21 земельный участок с кадастровым номером 29:22:022814:30 согласно описанию местоположения границ публичного сервитута;

Российская Федерация, Архангельская обл., г.о. город Архангельск, г. Архангельск, ул. Соломбальская, з/у 24 земельный участок с кадастровым номером 29:22:022814:31 согласно описанию местоположения границ публичного сервитута;

Архангельская обл., г. Архангельск, в районе между 2 и 3 Соломбальскими деревнями земельный участок с кадастровым номером 29:22:022814:35 согласно описанию местоположения границ публичного сервитута;

Архангельская обл., г. Архангельск, Соломбальский территориальный округ, по улице Восточной земельный участок с кадастровым номером 29:22:022814:37 согласно описанию местоположения границ публичного сервитута;

Архангельская область, г. Архангельск, Соломбальский территориальный округ, ул. Депутатская земельный участок с кадастровым номером 29:22:022814:81 согласно описанию местоположения границ публичного сервитута;

Архангельская область, г. Архангельск, Соломбальский территориальный округ, ул. Депутатская, 20 земельный участок с кадастровым номером 29:22:022814:84 согласно описанию местоположения границ публичного сервитута;

Архангельская область, г. Архангельск, Октябрьский территориальный округ, Талажское шоссе, дом 19 земельный участок с кадастровым номером 29:22:040201:95 согласно описанию местоположения границ публичного сервитута;

Местоположение установлено относительно ориентира, расположенного в границах участка. Ориентир здание. Почтовый адрес ориентира: Архангельская обл., г. Архангельск, Октябрьский территориальный округ, Талажское шоссе, дом 7 земельный участок с кадастровым номером 29:22:040201:159 согласно описанию местоположения границ публичного сервитута;

Российская Федерация, Архангельская область, г. Архангельск, Соломбальский территориальный округ, ул. Восточная, д 20 земельный участок с кадастровым номером 29:22:022701:490 согласно описанию местоположения границ публичного сервитута;

Российская Федерация, Архангельская область, городской округ город Архангельск, город Архангельск, Соломбальский территориальный округ,

улица Совхозная земельный участок с кадастровым номером 29:22:022701:535 согласно описанию местоположения границ публичного сервитута;

Архангельская обл., г. Архангельск, Октябрьский территориальный округ, Талажское шоссе земельный участок с кадастровым номером 29:22:040201:1749 согласно описанию местоположения границ публичного сервитута;

земли, государственная собственность на которые не разграничена, расположенные на территории городского округа «Город Архангельск» Архангельской области в границах кадастровых кварталов 29:22:011501, 29:22:011601, 29:22:011607, 29:22:011801, 29:22:012001, 29:22:012701, 29:22:020501, 29:22:021301, 29:22:021801, 29:22:021905, 29:22:022001, 29:22:022508, 29:22:022525, 29:22:022601, 29:22:022701, 29:22:022805, 29:22:022814, 29:22:022901, 29:22:040201 согласно описанию местоположения границ публичного сервитута;

земли, государственная собственность на которые не разграничена, расположенные на территории Приморского муниципального района Архангельской области в границах кадастрового квартала 29:16:060201 согласно описанию местоположения границ публичного сервитута.

Цель установления публичного сервитута: для эксплуатации объекта электросетевого хозяйства регионального значения ВЛ-110 кВ «Соломбальская – 1,2».

Право собственности на воздушную линию электропередач ВЛ-110 кВ «Соломбальская – 1,2» зарегистрировано в Едином государственном реестре недвижимости 10 июля 2008 года, запись о государственной регистрации права № 29-29-01/047/2008-394.

3. Сведения о лице, на основании ходатайства которого принято решение об установлении публичного сервитута: Публичное акционерное общество «Россети Северо-Запад» (ИНН 7802312751, ОГРН 1047855175785, место нахождения: 196247, г. Санкт-Петербург, площадь Конституции, д. 3, литер А, помещение 16Н, адрес электронной почты: serk@arhen.ru), далее – обладатель публичного сервитута.

4. Срок, в течение которого использование земельных участков, указанных в пункте втором настоящего постановления, в соответствии с их разрешенным использованием будет невозможно или существенно затруднено (при возникновении таких обстоятельств): 3 (три) месяца.

5. Обоснование необходимости установления публичного сервитута:

Схема территориального планирования Архангельской области, утверждённая постановлением Правительства Архангельской области от 25 декабря 2012 г. № 608-пп (в редакции Постановления Правительства Архангельской области от 11 февраля 2021 г. № 64-пп «О внесении изменений в постановление Правительства Архангельской области от 25 декабря 2012 г. № 608-пп»);

Генеральный план городского округа «Город Архангельск», утвержденный постановлением министерства строительства и архитектуры Архангельской области от 2 апреля 2020 г. № 37-п (в редакции постановления

министерства строительства и архитектуры Архангельской области от 27 мая 2022 г. № 40-п «О внесении изменений в генеральный план муниципального образования «Город Архангельск» на расчетный срок до 2040 года»).

Схема территориального планирования муниципального образования «Приморский муниципальный район», утвержденная постановлением Правительства Архангельской области от 7 июня 2016 г. № 199-пп);

Генеральный план муниципального образования «Талажское» Приморского муниципального района Архангельской области, утвержденный постановлением министерства строительства и архитектуры Архангельской области от 5 марта 2020 г. № 19-п «Об утверждении изменений в генеральный план муниципального образования «Талажское» Приморского муниципального района Архангельской области».

6. Плата за публичный сервитут, устанавливаемый настоящим постановлением, не устанавливается (пункт 4 статьи 3.6. Федерального закона от 25 октября 2001 г. № 137-ФЗ «О введении в действие Земельного кодекса Российской Федерации»).

7. График проведения работ при осуществлении деятельности, для обеспечения которой устанавливается публичный сервитут: выполнение ремонтных работ по графику и сроки устанавливаются в соответствии с разделом IV Правил установления охранных зон объектов электросетевого хозяйства и особых условий использования земельных участков, расположенных в границах таких зон, утвержденных Постановлением Правительства Российской Федерации от 24 февраля 2009 г. № 160 «О порядке установления охранных зон объектов электросетевого хозяйства и особых условий использования земельных участков, расположенных в границах таких зон», а так же действующими на момент проведения работ стандартами отрасли.

8. Порядок установления зон с особыми условиями использования территорий и содержание ограничений прав на земельные участки в границах таких зон для эксплуатации объекта электросетевого хозяйства ВЛ-110 кВ «Соломбальская – 1,2» установлен Правилами установления охранных зон объектов электросетевого хозяйства и особых условий использования земельных участков, расположенных в границах таких зон, утвержденными Постановлением Правительства Российской Федерации от 24 февраля 2009 г. № 160 «О порядке установления охранных зон объектов электросетевого хозяйства и особых условий использования земельных участков, расположенных в границах таких зон».

9. Владелец публичного сервитута обязан снести объекты, размещенные им на основании публичного сервитута, и осуществить при необходимости рекультивацию земельных участков в срок не позднее чем шесть месяцев с момента прекращения публичного сервитута.

10. Владелец публичного сервитута обязан привести земельные участки, указанные в пункте втором настоящего постановления, в состояние, пригодное для их использования в соответствии с разрешенным использованием, в срок не позднее, чем три месяца после завершения

строительства инженерного сооружения, для размещения которого установлен публичный сервитут.

11. Публичный сервитут считается установленным со дня внесения сведений о нем в Единый государственный реестр недвижимости.

12. Настоящее постановление вступает в силу со дня его официального опубликования.

**Министр**



**А.Н. Сметанин**

Схема расположения границ публичного сервитута объекта электросетевого хозяйства:  
«ВЛ- 110 кВ «Соломбальская - 1,2»»,  
расположенного по адресу: Архангельская область

Приложение № 1 к постановлению  
министерства имущественных отношений  
Архангельской области от 09.08.2023  
№ 32-п

Площадь испрашиваемого публичного сервитута 539 183 кв.м.

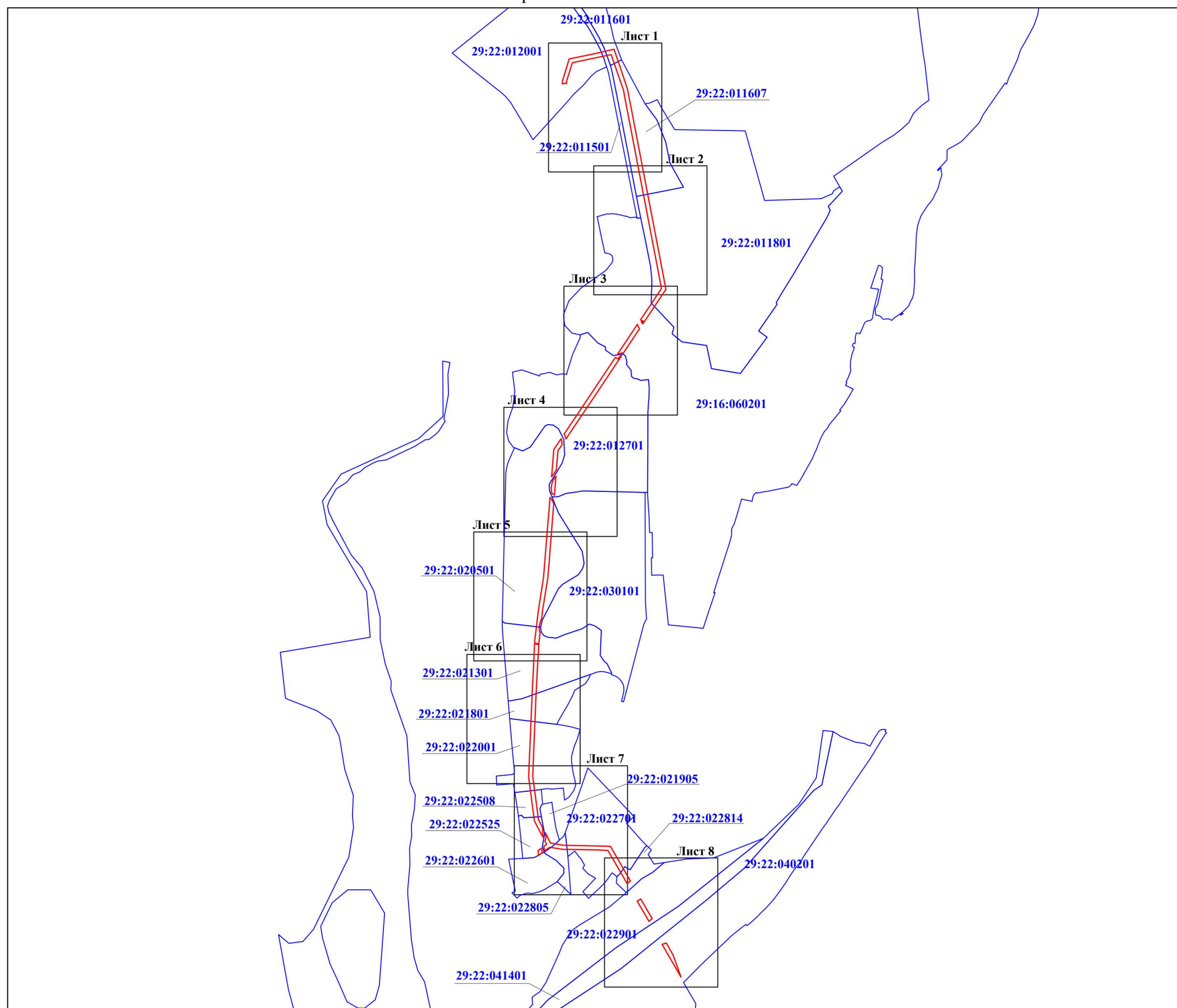
Каталог координат: Приложение на 4 листах

Система координат: МСК-29, зона 2

Кадастровые номера земельных участков, в отношении которых испрашивается публичный сервитут:

29:16:000000:223 (входящий в ЕЗП: 29:16:060201:3), 29:16:060201:260, 29:22:000000:7442,  
29:22:000000:12618, 29:22:000000:12696, 29:22:000000:12710,  
29:22:000000:16 (входящие в ЕЗП: 29:22:011501:1, 29:22:011601:11), 29:22:011607:28, 29:22:011801:1,  
29:22:012701:26 (входящие в ЕЗП: 29:22:012701:15, 29:22:012701:16, 29:22:012701:17),  
29:22:000000:4 (входящий в ЕЗП: 29:22:012701:27), 29:22:020501:11, 29:22:021301:2, 29:22:021801:13,  
29:22:021801:20, 29:22:021801:21, 29:22:021801:30, 29:22:021801:290, 29:22:022001:2, 29:22:022001:28,  
29:22:022001:59, 29:22:022001:65, 29:22:022001:73, 29:22:022508:1, 29:22:022508:2, 29:22:022508:3,  
29:22:022508:13, 29:22:022508:18, 29:22:022508:19, 29:22:022508:48, 29:22:022508:59, 29:22:022508:208,  
29:22:022508:210, 29:22:022508:229, 29:22:022508:230, 29:22:022508:462, 29:22:022508:463, 29:00:000000:106633, 29:22:000000:12517, 29:22:000000:12532,  
29:22:022508:14, 29:22:022508:15, 29:22:022508:225, 29:22:022525:10, 29:22:022525:17, 29:22:022525:417, 29:22:022525:432, 29:22:022701:6, 29:22:022701:35,  
29:22:022701:40, 29:22:022701:432, 29:22:022814:4, 29:22:022814:6, 29:22:022814:15, 29:22:022814:28, 29:22:022814:30, 29:22:022814:31, 29:22:022814:35,  
29:22:022814:37, 29:22:022814:81, 29:22:022814:84, 29:22:040201:95, 29:22:040201:159, 29:22:022701:490, 29:22:022701:535, 29:22:040201:1749,  
земли кадастровых кварталов: 29:16:060201, 29:22:011501, 29:22:011601, 29:22:011607, 29:22:011801, 29:22:012001, 29:22:012701, 29:22:020501, 29:22:021301,  
29:22:021801, 29:22:021905, 29:22:022001, 29:22:022508, 29:22:022525, 29:22:022601, 29:22:022701, 29:22:022805, 29:22:022814, 29:22:022901, 29:22:040201

Схема расположения выносных листов



Масштаб 1:50000

Условные обозначения:

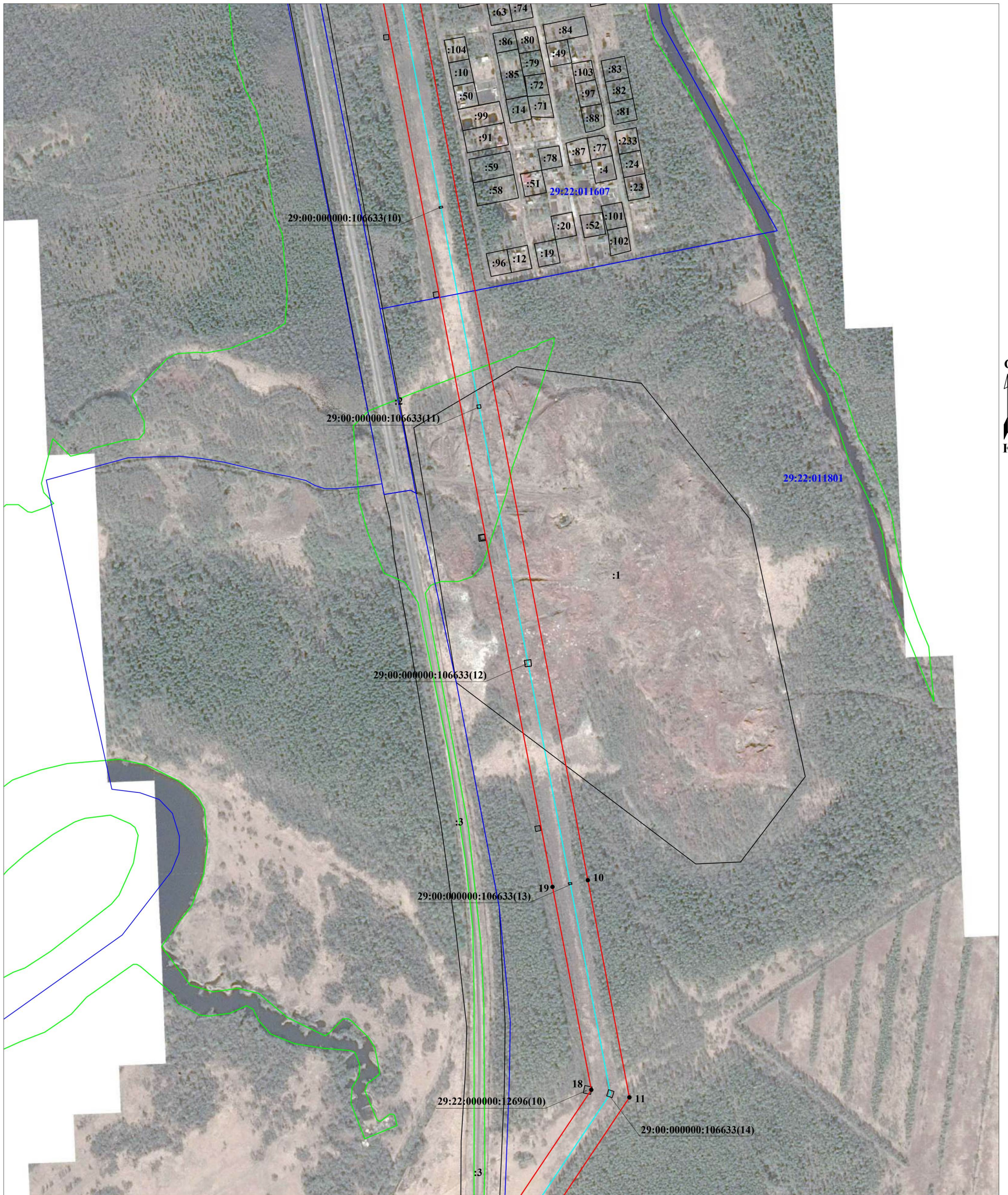
- проектные границы публичного сервитута;
- номер и граница кадастрового квартала;



Масштаб 1:5000

**Условные обозначения:**

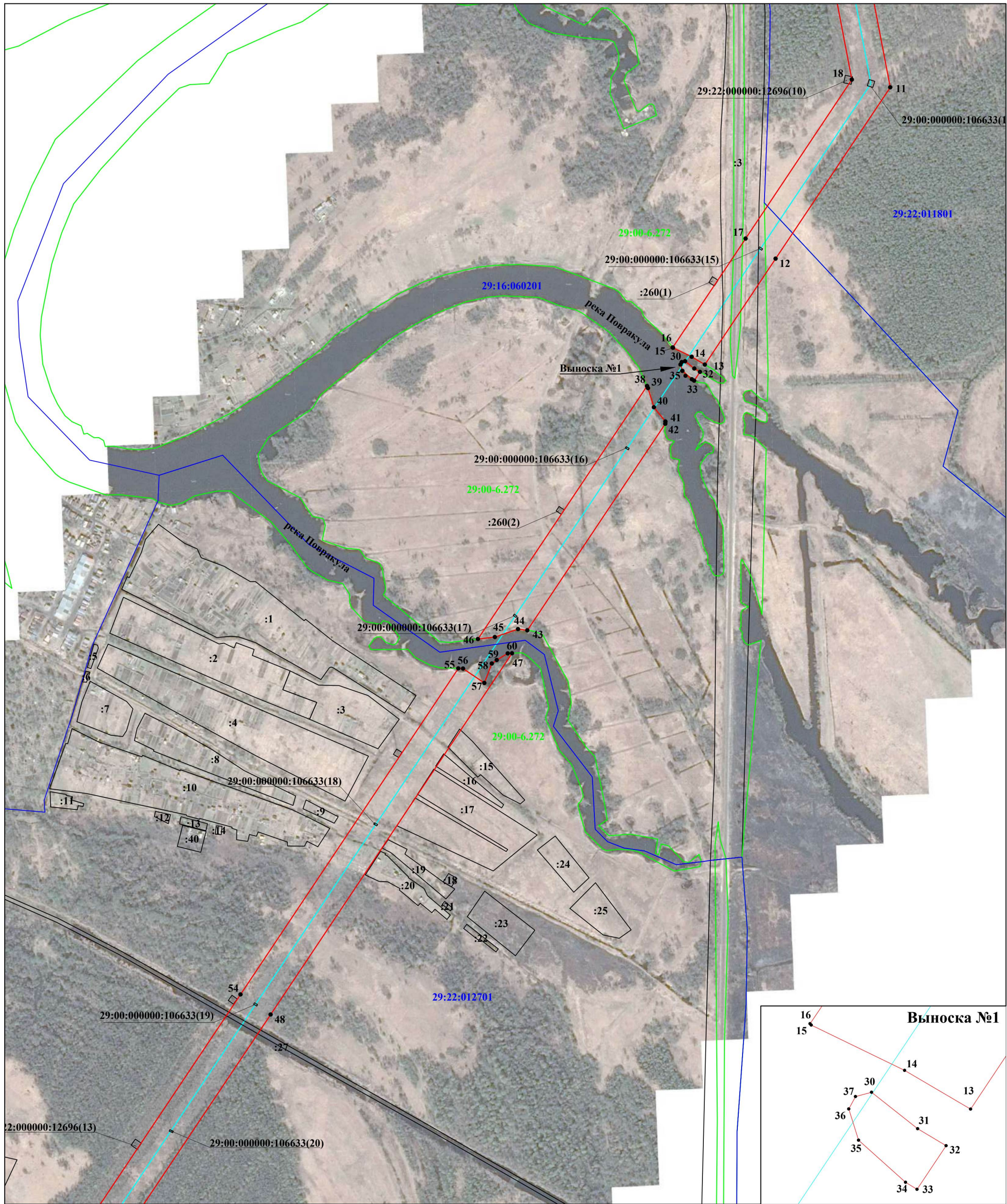
- - проектные границы публичного сервитута;
- - граница объекта электросетевого хозяйства;
- :149 - границы и кадастровый номер земельного участка сведения о котором содержатся в ЕГРН;
- 29:22:040201 - номер и граница кадастрового квартала;
- 29:00-6.272 - номер и граница зоны с особыми условиями использования территории;
- 1 ● - обозначение и номер характерной точки проектных границ публичного сервитута;
- :4322(1) - обозначение контура многоконтурного земельного участка.



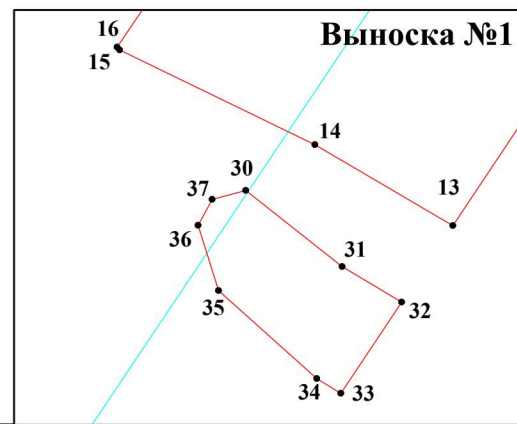
Масштаб 1:5000

**Условные обозначения:**

- - проектные границы публичного сервитута;
- - граница объекта электросетевого хозяйства;
- :149 - границы и кадастровый номер земельного участка сведения о котором содержатся в ЕГРН;
- 29:22:040201 - номер и граница кадастрового квартала;
- 29:00-6.272 - номер и граница зоны с особыми условиями использования территории;
- - обозначение и номер характерной точки проектных границ публичного сервитута;
- - обозначение контура многоконтурного земельного участка.



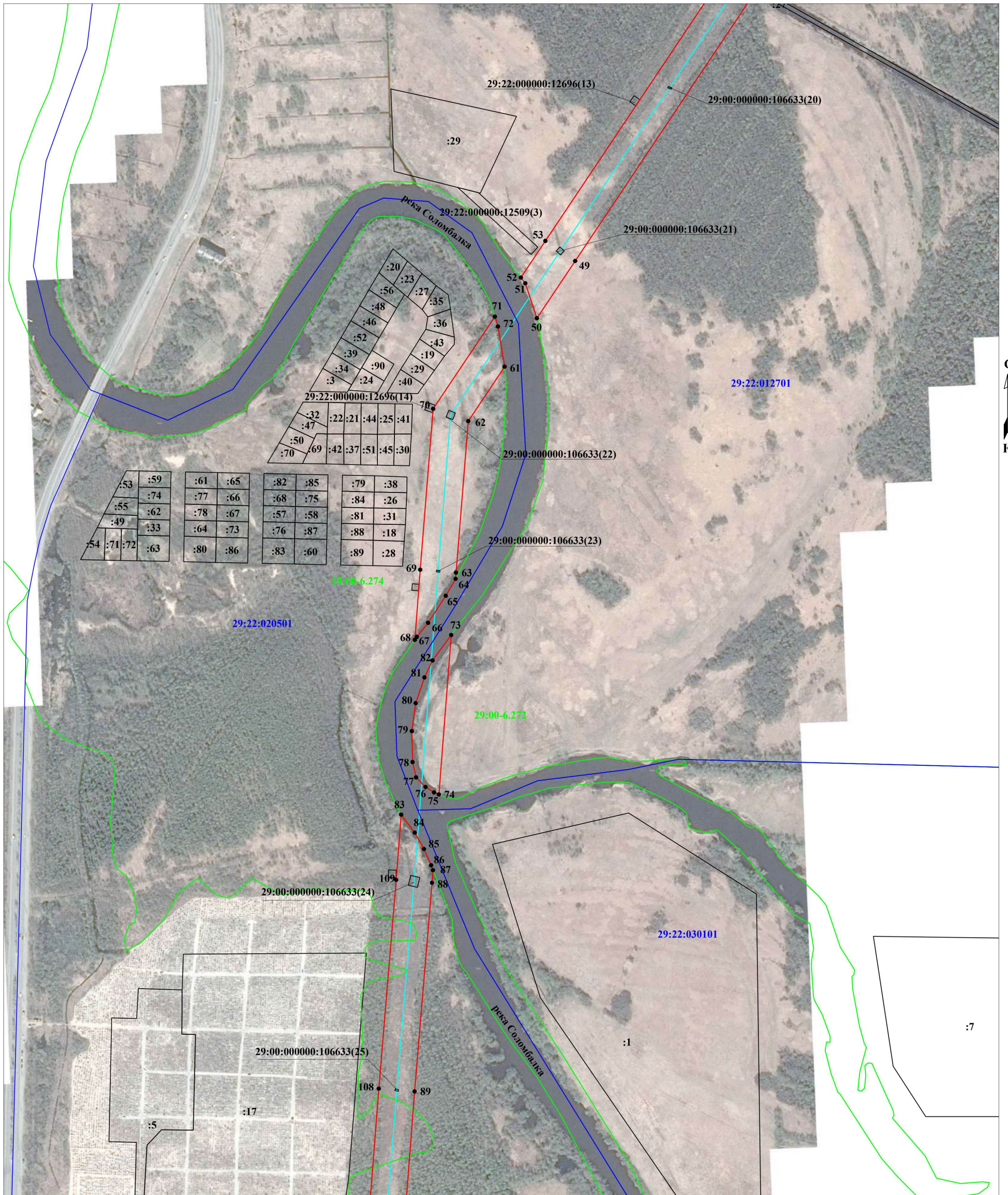
Масштаб 1:5000



Масштаб 1:1000

**Условные обозначения:**

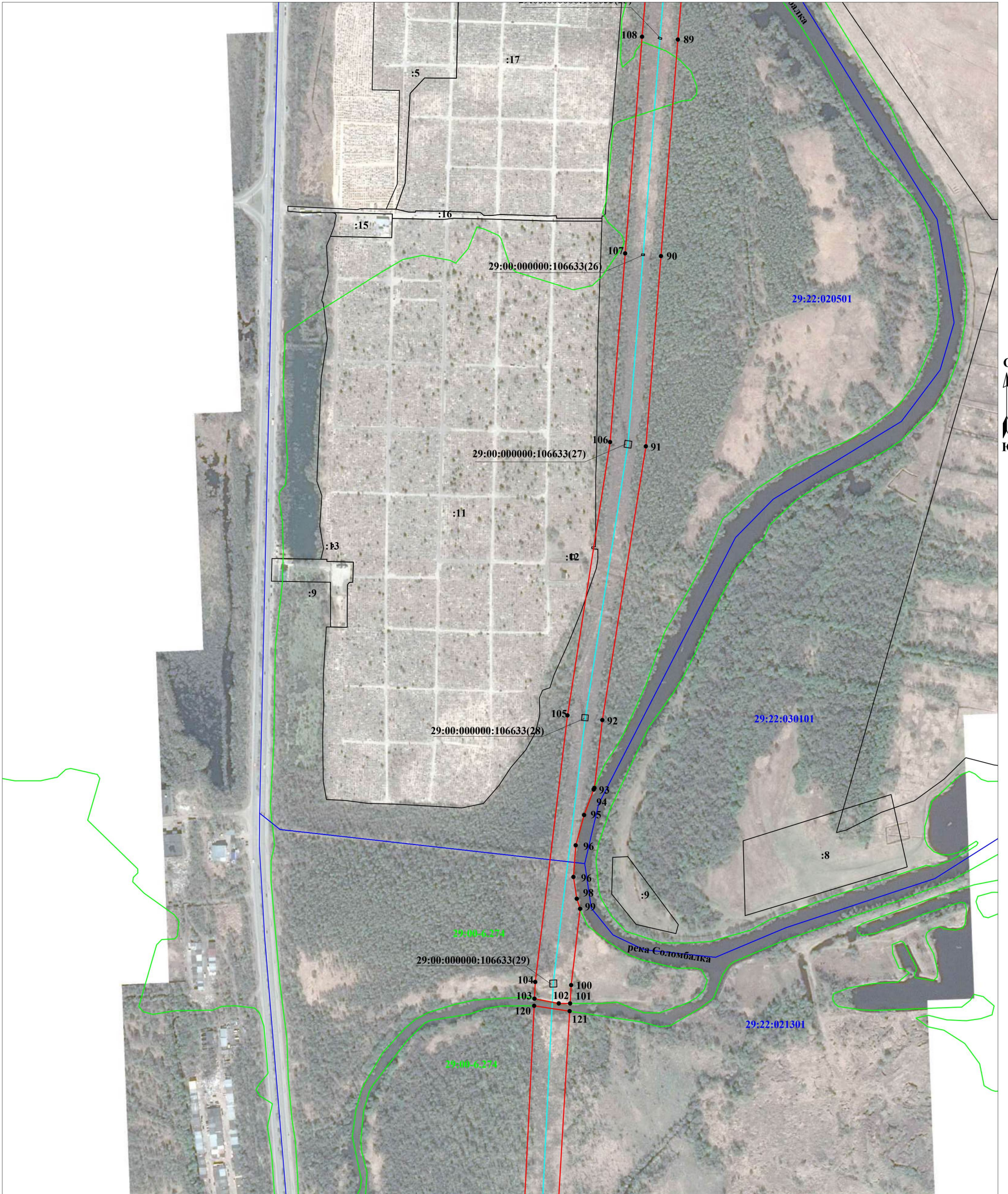
- - проектные границы публичного сервитута;
- - граница объекта электросетевого хозяйства;
- :149 - границы и кадастровый номер земельного участка сведения о котором содержатся в ЕГРН;
- 29:22:040201 - номер и граница кадастрового квартала;
- 29:00-6.272 - номер и граница зоны с особыми условиями использования территории;
- 1 ● - обозначение и номер характерной точки проектных границ публичного сервитута;
- :4322(1) - обозначение контура многоконтурного земельного участка.



Масштаб 1:5000

**Условные обозначения:**

- - проектные границы публичного сервитута;
- - граница объекта электросетевого хозяйства;
- :149 - границы и кадастровый номер земельного участка сведения о котором содержатся в ЕГРН;
- 29:22:040201 - номер и граница кадастрового квартала;
- 29:00-6.272 - номер и граница зоны с особыми условиями использования территории;
- 1 - обозначение и номер характерной точки проектных границ публичного сервитута;
- :4322(1) - обозначение контура многоконтурного земельного участка.



Масштаб 1:5000

**Условные обозначения:**

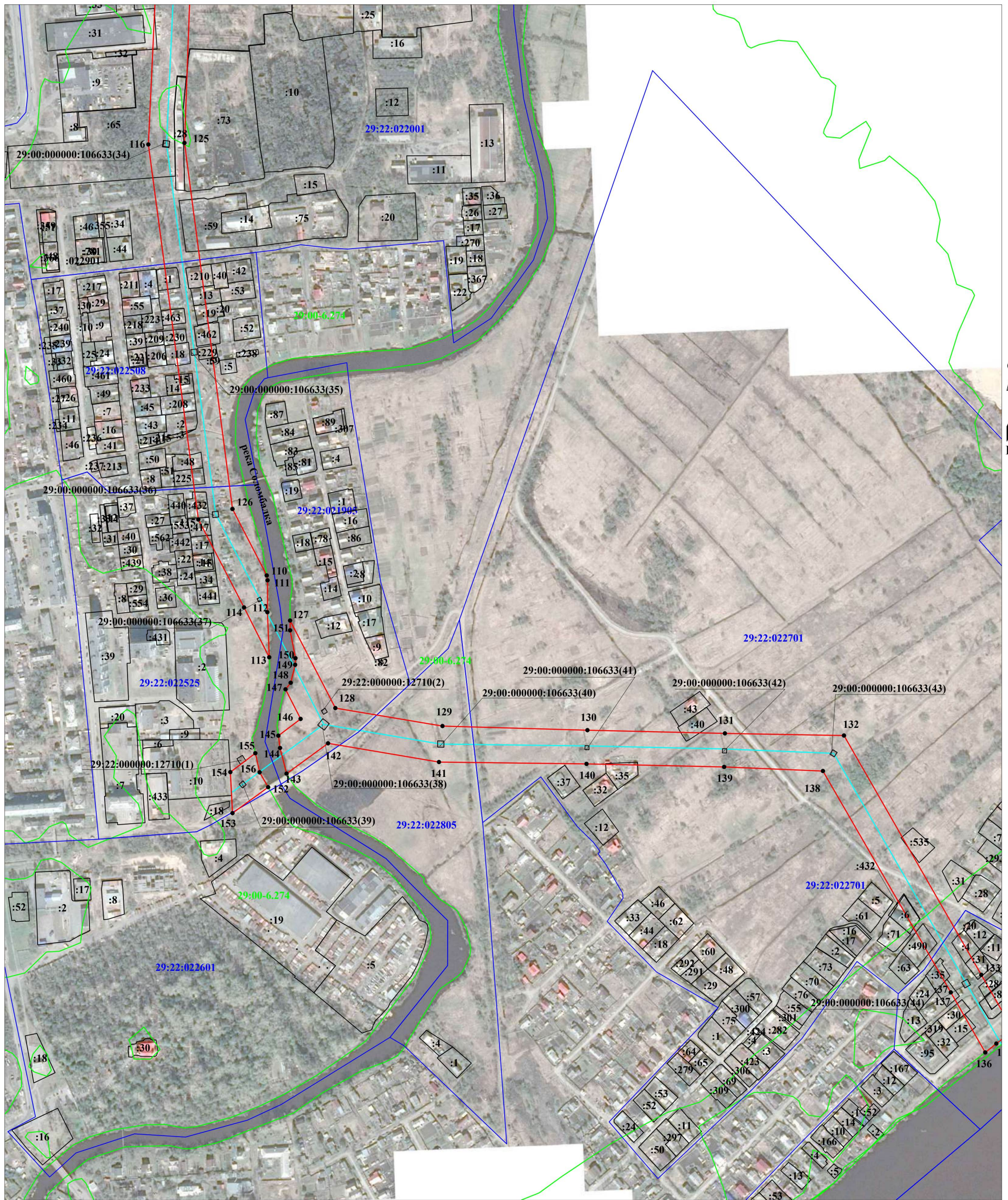
- - проектные границы публичного сервитута;
- - граница объекта электросетевого хозяйства;
- :149 - границы и кадастровый номер земельного участка сведения о котором содержатся в ЕГРН;
- 29:22:040201 - номер и граница кадастрового квартала;
- 29:00-6.272 - номер и граница зоны с особыми условиями использования территории;
- - обозначение и номер характерной точки проектных границ публичного сервитута;
- :4322(1) - обозначение контура многоконтурного земельного участка.



Масштаб 1:5000

**Условные обозначения:**

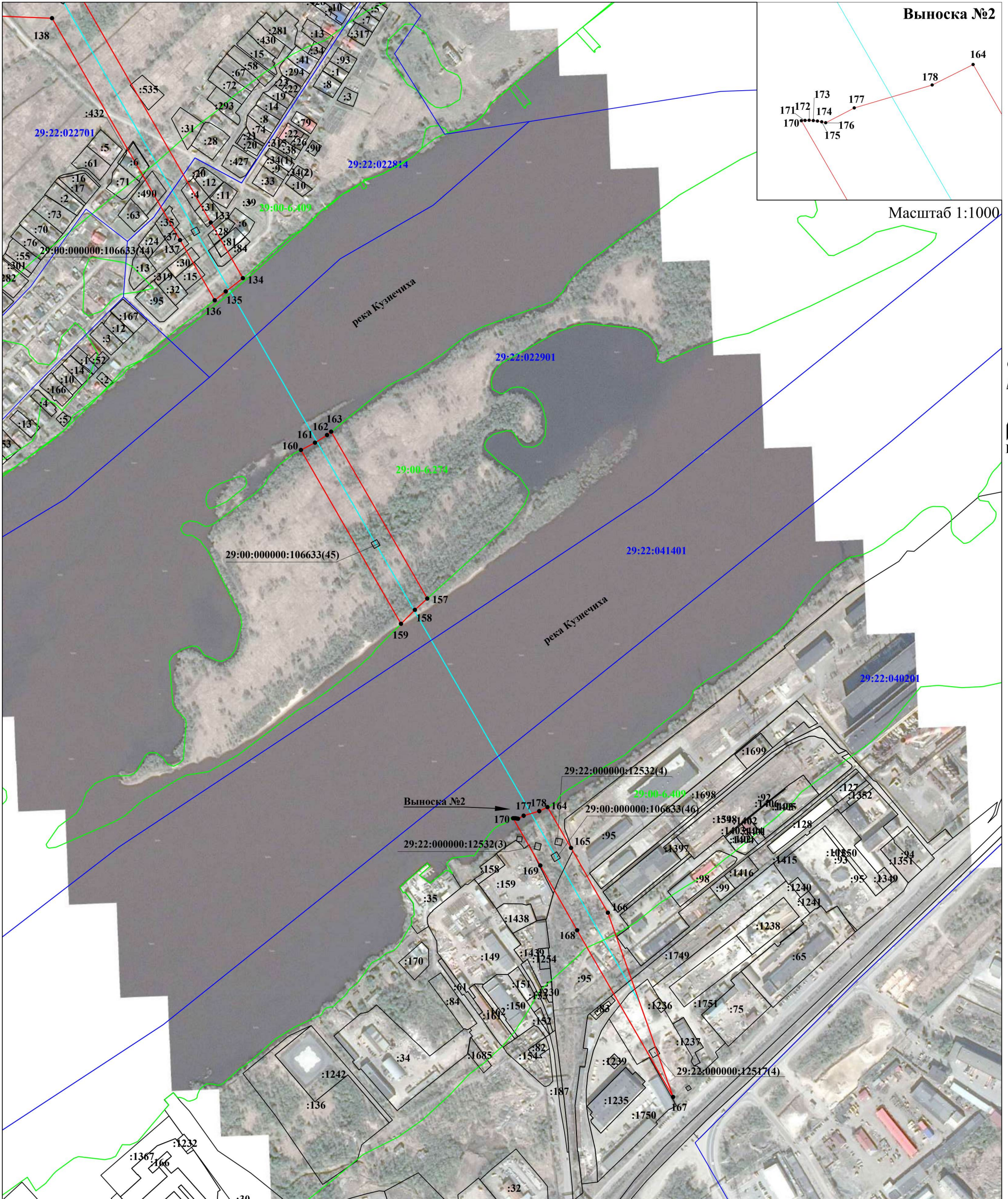
- - проектные границы публичного сервитута;
- - граница объекта электросетевого хозяйства;
- :149 - границы и кадастровый номер земельного участка сведения о котором содержатся в ЕГРН;
- 29:22:040201 - номер и граница кадастрового квартала;
- 29:00-6.272 - номер и граница зоны с особыми условиями использования территории;
- - обозначение и номер характерной точки проектных границ публичного сервитута;
- :4322(1) - обозначение контура многоконтурного земельного участка.



Масштаб 1:5000

**Условные обозначения:**

- - проектные границы публичного сервитута;
- - граница объекта электросетевого хозяйства;
- :149 - границы и кадастровый номер земельного участка сведения о котором содержатся в ЕГРН;
- 29:22:040201 - номер и граница кадастрового квартала;
- 29:00-6.272 - номер и граница зоны с особыми условиями использования территории;
- - обозначение и номер характерной точки проектных границ публичного сервитута;
- :4322(1) - обозначение контура многоконтурного земельного участка.



Масштаб 1:5000

**Условные обозначения:**

- - проектные границы публичного сервитута;
- - граница объекта электросетевого хозяйства;
- :149 - границы и кадастровый номер земельного участка сведения о котором содержатся в ЕГРН;
- 29:22:040201 - номер и граница кадастрового квартала;
- 29:00-6.272 - номер и граница зоны с особыми условиями использования территории;
- - обозначение и номер характерной точки проектных границ публичного сервитута;
- :4322(1) - обозначение контура многоконтурного земельного участка.

**Каталог координат границ публичного сервитута  
объекта электросетевого хозяйства: «ВЛ- 110 кВ «Соломбальская - 1,2»»**

Площадь публичного сервитута: 593 183 кв.м.		
Метод определения координат: Метод спутниковых геодезических измерений (определений)		
Система координат: МСК - 29, зона 2		
Средняя квадратичная погрешность определения координат характерных точек контура (Mt) = 0,10 м		
Обозначение характерных точек границ	Координаты, м	
	X	Y
1	2	3
1		
1	665 441,49	2 520 039,19
2	665 484,30	2 520 042,58
3	665 733,92	2 520 117,70
4	665 792,67	2 520 395,83
5	665 848,26	2 520 648,72
6	665 626,11	2 520 722,99
7	665 377,86	2 520 807,58
8	665 237,03	2 520 835,07
9	664 907,00	2 520 898,33
10	663 317,40	2 521 202,29
11	663 015,13	2 521 260,20
12	662 778,21	2 521 101,79
13	662 631,72	2 521 003,90
14	662 642,41	2 520 985,66
15	662 654,94	2 520 959,85
16	662 655,33	2 520 959,55
17	662 806,00	2 521 060,23
18	663 025,75	2 521 207,21
19	663 308,02	2 521 153,19
20	664 897,62	2 520 849,21
21	665 227,51	2 520 785,99
22	665 365,00	2 520 759,12
23	665 609,90	2 520 675,69
24	665 786,13	2 520 613,52
25	665 743,75	2 520 406,19
26	665 691,02	2 520 156,81
27	665 475,70	2 520 089,05
28	665 445,30	2 520 086,68
29	665 449,01	2 520 083,46
1	665 441,49	2 520 039,19
2		
30	662 636,39	2 520 976,55
31	662 626,30	2 520 989,25
32	662 621,59	2 520 997,13
33	662 609,56	2 520 989,10
34	662 611,47	2 520 985,91
35	662 623,11	2 520 972,94
36	662 631,78	2 520 970,25
37	662 635,18	2 520 972,09
30	662 636,39	2 520 976,55
3		
38	662 602,12	2 520 923,99
39	662 599,17	2 520 925,30
40	662 572,71	2 520 933,41
41	662 553,03	2 520 949,33
42	662 549,81	2 520 949,17
43	662 264,22	2 520 758,33
44	662 266,00	2 520 745,57

45	662 254,87	2 520 713,52
46	662 252,15	2 520 690,13
38	662 602,12	2 520 923,99
4		
47	662 232,52	2 520 737,15
48	661 733,05	2 520 403,39
49	661 330,81	2 520 134,37
50	661 251,08	2 520 081,12
51	661 299,71	2 520 064,91
52	661 307,60	2 520 058,75
53	661 358,61	2 520 092,82
54	661 760,78	2 520 361,78
55	662 211,60	2 520 663,03
56	662 211,37	2 520 669,53
57	662 191,34	2 520 699,00
58	662 218,33	2 520 709,21
59	662 223,16	2 520 716,13
60	662 232,28	2 520 731,29
47	662 232,52	2 520 737,15
5		
61	661 183,72	2 520 036,13
62	661 107,98	2 519 985,55
63	660 897,14	2 519 968,61
64	660 888,44	2 519 967,94
65	660 864,78	2 519 954,32
66	660 827,23	2 519 929,80
67	660 807,68	2 519 914,10
68	660 803,47	2 519 911,19
69	660 901,12	2 519 918,77
70	661 124,94	2 519 936,73
71	661 253,38	2 520 022,53
72	661 239,50	2 520 026,88
61	661 183,72	2 520 036,13
6		
73	660 810,28	2 519 961,87
74	660 588,45	2 519 944,66
75	660 591,17	2 519 937,97
76	660 598,76	2 519 926,15
77	660 612,06	2 519 913,01
78	660 633,44	2 519 908,04
79	660 676,47	2 519 907,00
80	660 715,37	2 519 912,44
81	660 751,22	2 519 924,60
82	660 774,82	2 519 935,94
73	660 810,28	2 519 961,87
7		
83	660 560,30	2 519 892,33
84	660 535,24	2 519 911,02
85	660 512,42	2 519 924,01
86	660 489,82	2 519 933,85
87	660 483,07	2 519 936,48
88	660 465,49	2 519 935,12
89	660 175,04	2 519 910,93
90	659 873,86	2 519 887,46
91	659 609,31	2 519 866,36
92	659 228,55	2 519 805,93
93	659 134,19	2 519 794,81
94	659 131,88	2 519 793,80
95	659 096,35	2 519 780,52
96	659 054,29	2 519 768,88
97	659 010,28	2 519 765,72
98	658 979,99	2 519 770,39

99	658 965,95	2 519 774,98
100	658 859,87	2 519 762,48
101	658 834,31	2 519 760,99
102	658 834,28	2 519 745,26
103	658 840,84	2 519 711,50
104	658 864,18	2 519 712,63
105	659 235,11	2 519 757,37
106	659 615,24	2 519 816,66
107	659 877,78	2 519 837,62
108	660 179,08	2 519 861,09
109	660 469,47	2 519 885,28
83	660 560,30	2 519 892,33
8		
110	656 664,77	2 519 803,86
111	656 658,17	2 519 804,88
112	656 613,87	2 519 804,77
113	656 551,29	2 519 807,35
114	656 620,34	2 519 772,30
115	656 742,52	2 519 708,76
116	657 263,33	2 519 639,46
117	657 556,54	2 519 653,11
118	658 262,57	2 519 681,99
119	658 552,10	2 519 697,47
120	658 830,97	2 519 711,02
121	658 823,58	2 519 760,36
122	658 549,60	2 519 744,39
123	658 260,41	2 519 728,94
124	657 554,61	2 519 700,07
125	657 265,47	2 519 689,57
126	656 757,09	2 519 756,30
110	656 664,77	2 519 803,86
9		
127	656 602,23	2 519 836,21
128	656 480,71	2 519 899,23
129	656 455,71	2 520 047,85
130	656 449,97	2 520 249,14
131	656 445,63	2 520 440,17
132	656 442,52	2 520 605,53
133	656 110,39	2 520 796,28
134	656 033,20	2 520 840,75
135	656 014,92	2 520 817,10
136	656 002,66	2 520 801,79
137	656 085,92	2 520 753,82
138	656 393,36	2 520 576,35
139	656 398,94	2 520 439,10
140	656 403,28	2 520 248,02
141	656 405,79	2 520 043,08
142	656 431,77	2 519 889,01
143	656 389,65	2 519 831,31
144	656 425,31	2 519 822,33
145	656 442,32	2 519 820,02
146	656 465,63	2 519 850,84
147	656 506,83	2 519 829,93
148	656 515,94	2 519 837,15
149	656 540,92	2 519 843,34
150	656 550,03	2 519 843,75
151	656 588,68	2 519 836,27
127	656 602,23	2 519 836,21
10		
152	656 370,96	2 519 805,72
153	656 334,86	2 519 756,27
154	656 391,83	2 519 753,28

155	656 418,04	2 519 787,93
156	656 391,52	2 519 793,90
152	656 370,96	2 519 805,72
11		
157	655 589,49	2 521 096,37
158	655 573,82	2 521 079,12
159	655 554,49	2 521 059,99
160	655 795,22	2 520 921,29
161	655 805,42	2 520 940,80
162	655 815,97	2 520 957,45
163	655 820,63	2 520 963,21
157	655 589,49	2 521 096,37
12		
164	655 300,56	2 521 262,82
165	655 243,97	2 521 295,42
166	655 154,32	2 521 346,51
167	654 899,01	2 521 436,95
168	655 129,95	2 521 304,00
169	655 219,63	2 521 252,90
170	655 285,00	2 521 215,24
171	655 285,07	2 521 216,25
172	655 285,10	2 521 217,40
173	655 285,03	2 521 218,56
174	655 284,92	2 521 219,70
175	655 284,71	2 521 220,85
176	655 284,43	2 521 221,97
177	655 288,54	2 521 229,87
178	655 294,91	2 521 251,46
164	655 300,56	2 521 262,82