



ПРАВИТЕЛЬСТВО АРХАНГЕЛЬСКОЙ ОБЛАСТИ

МИНИСТЕРСТВО ИМУЩЕСТВЕННЫХ ОТНОШЕНИЙ
АРХАНГЕЛЬСКОЙ ОБЛАСТИ

ПО С Т А Н О В Л Е Н И Е

от 22 августа 2022 г. № 14-п

г. Архангельск

**Об установлении публичного сервитута для размещения объекта
электросетевого хозяйства регионального значения
«ВЛ-35 кВ Цигломень-1»**

В соответствии с главой V.7 Земельного кодекса Российской Федерации, пунктом 3 статьи 3.6 Федерального закона от 25 октября 2001 года № 137-ФЗ «О введении в действие Земельного кодекса Российской Федерации», Положением о министерстве имущественных отношений Архангельской области, утвержденным постановлением Правительства Архангельской области от 5 апреля 2011 г. № 99-пп, и на основании ходатайства ПАО «Россети Северо-Запад» от 12 июля 2022 года вх. № 312-3512, распоряжения Федерального дорожного агентства от 6 декабря 2018 года № 4345-р «Об утверждении документации по планировке территории объекта «Строительство и реконструкция автомобильной дороги М-8 «Холмогоры» – от Москвы через Ярославль, Вологду до Архангельска. Реконструкция автомобильной дороги М-8 «Холмогоры» Москва – Ярославль – Вологда – Архангельск, подъезд к городу Северодвинск на участке км 0+700 – км 13+000, Архангельская область (в редакции распоряжения Федерального дорожного агентства от 1 апреля 2020 года № 1210-р) министерство имущественных отношений Архангельской области **п о с т а н о в л я е т**:

1. Утвердить границы публичного сервитута общей площадью 362 кв. метров в соответствии с прилагаемой схемой расположения границ публичного сервитута на кадастровом плане территории (приложение № 1);

2. Установить на основании ходатайства ПАО «Россети Северо-Запад» публичный сервитут сроком на 49 (сорок девять) лет в границах, указанных в прилагаемой схеме расположения границ публичного сервитута на кадастровом плане территории, в отношении следующих земельных участков:

- Российская Федерация, Архангельская обл., городской округ город Архангельск, город Архангельск, участок площадью 68 кв. метров с кадастровым номером 29:22:090501:920;

- Российская Федерация, Архангельская обл., городской округ город Архангельск, город Архангельск, участок площадью 68 кв. метров с кадастровым номером 29:22:090501:921;

- Российская Федерация, Архангельская обл., городской округ город Архангельск, город Архангельск, участок площадью 68 кв. метров с кадастровым номером 29:22:090501:922;

- Российская Федерация, Архангельская обл., городской округ город Архангельск, город Архангельск, участок площадью 68 кв. метров с кадастровым номером 29:22:090501:923;

- Российская Федерация, Архангельская обл., городской округ город Архангельск, город Архангельск, участок площадью 30 кв. метров с кадастровым номером 29:22:090501:924;

- Российская Федерация, Архангельская обл., городской округ город Архангельск, город Архангельск, участок площадью 30 кв. метров с кадастровым номером 29:22:090501:925;

- часть земельного участка с кадастровым номером 29:22:090501:800, площадью 30 кв. метров, местоположение: Российская Федерация, Архангельская обл., г. Архангельск, Цигломенский территориальный округ, по ул. Боры.

Цель установления публичного сервитута: для эксплуатации объекта электросетевого хозяйства, являющегося объектом регионального значения (инженерное сооружение «ВЛ-35 кВ Цигломень-1», кадастровый номер 29:16:191601:40).

Право собственности на инженерное сооружение «ВЛ-35 кВ Цигломень-1», кадастровый номер 29:16:191601:40, зарегистрировано в Едином государственном реестре недвижимости 9 июля 2008 года, запись о государственной регистрации права № 29-29-01/047/2008-401.

3. Сведения о лице, на основании ходатайства которого принято решение об установлении публичного сервитута: Публичное акционерное общество «Россети Северо-Запад» (ИНН 7802312751, ОГРН 1047855175785, место нахождения: 196247, г. Санкт-Петербург, площадь Конституции, д. 3, литер А, помещение 16Н, адрес электронной почты: serk@arhen.ru), далее – обладатель публичного сервитута.

4. Срок, в течение которого использование земельных участков, указанных в пункте втором настоящего постановления, в соответствии с их разрешенным использованием будет невозможно или существенно затруднено (при возникновении таких обстоятельств): 3 (три) месяца.

5. Обоснование необходимости установления публичного сервитута:

- Схема территориального планирования Архангельской области, утверждённая постановлением Правительства Архангельской области от 25 декабря 2012 года № 608-пп (в редакции Постановления Правительства Архангельской области от 11 февраля 2021 года № 64-пп «О внесении изменений в постановление Правительства Архангельской области от 25 декабря 2012 года № 608-пп»);

- Генеральный план городского округа «Город Архангельск», утвержденный постановлением министерства строительства и архитектуры Архангельской области от 2 апреля 2020 года № 37-п;

- Документация по планировке территории объекта «Строительство и реконструкция автомобильной дороги М-8 «Холмогоры» – от Москвы через Ярославль, Вологду до Архангельска. Реконструкция автомобильной дороги М-8 «Холмогоры» Москва – Ярославль – Вологда – Архангельск, подъезд к городу Северодвинск на участке км 0+700 – км 13+000, Архангельская область», утвержденная распоряжением Федерального дорожного агентства от 6 декабря 2018 года № 4345-р (в редакции распоряжения Федерального дорожного агентства от 1 апреля 2020 года № 1210-р).

6. Плата за публичный сервитут, устанавливаемый настоящим постановлением, не устанавливается (пункт 4 статьи 3.6. Федерального закона от 25 октября 2001 года № 137-ФЗ «О введении в действие Земельного кодекса Российской Федерации»).

7. График проведения работ при осуществлении деятельности, для обеспечения которой устанавливается публичный сервитут: выполнение ремонтных работ по графику и сроки устанавливаются в соответствии с разделом IV Правил установления охранных зон объектов электросетевого хозяйства и особых условий использования земельных участков, расположенных в границах таких зон, утвержденных Постановлением Правительства Российской Федерации от 24 февраля 2009 года № 160 «О порядке установления охранных зон объектов электросетевого хозяйства и особых условий использования земельных участков, расположенных в границах таких зон», а так же действующими на момент проведения работ стандартами отрасли.

8. Порядок установления зон с особыми условиями использования территорий и содержание ограничений прав на земельные участки в границах таких зон для размещения объектов электросетевого хозяйства регионального значения «ВЛ-35 кВ Цигломень-1», установлен Правилами установления охранных зон объектов электросетевого хозяйства и особых условий использования земельных участков, расположенных в границах таких зон, утвержденными Постановлением Правительства Российской Федерации от 24 февраля 2009 года № 160 «О порядке установления охранных зон объектов электросетевого хозяйства и особых условий использования земельных участков, расположенных в границах таких зон».

9. Владелец публичного сервитута обязан снести объекты, размещенные им на основании публичного сервитута, и осуществить при необходимости рекультивацию земельных участков в срок не позднее чем шесть месяцев с момента прекращения публичного сервитута.

10. Владелец публичного сервитута обязан привести земельные участки, указанные в пункте втором настоящего постановления, в состояние, пригодное для их использования в соответствии с разрешенным использованием, в срок не позднее, чем три месяца после завершения строительства инженерного сооружения, для размещения которого установлен публичный сервитут.

11. Публичный сервитут считается установленным со дня внесения сведений о нем в Единый государственный реестр недвижимости.

Министр



И.Н. Ковалева

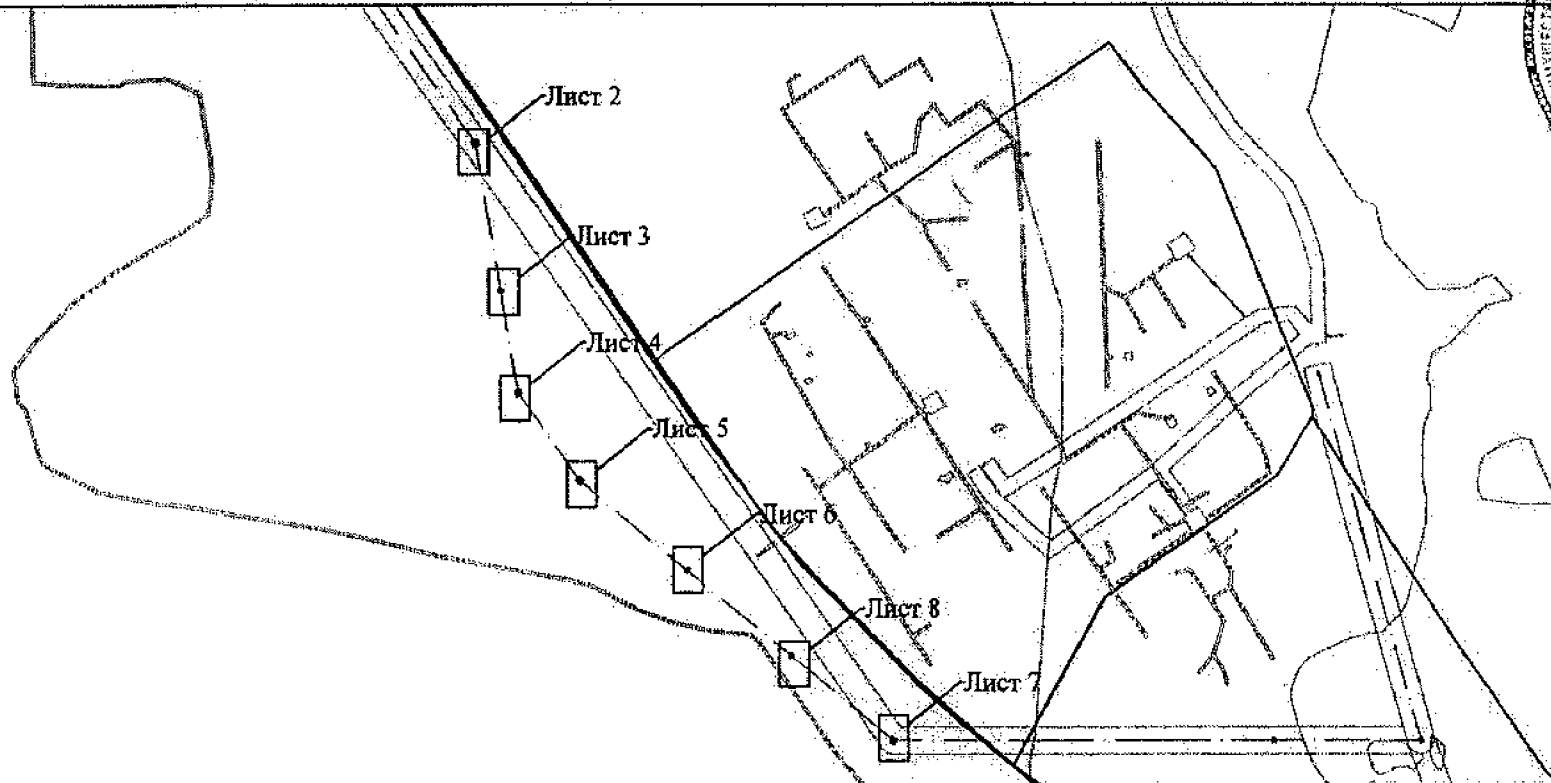
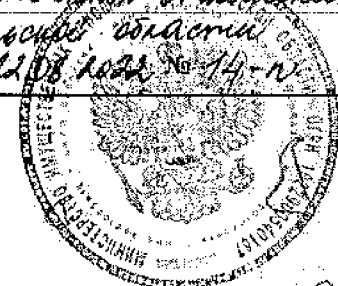
Схема расположения границ публичного сервитута

Местоположение: Российская Федерация,
Архангельская область, ГО "Город Архангельск",
город Архангельск

Утверждена

подписанной *лицом* *уполномоченным*
лицом *уполномоченным*
Архангельской области
от 22.08.2014 года № 14-П

Площадь публичного сервитута 362 кв.м.



Условные обозначения:

- проектные границы публичного сервитута
- обозначение границы кадастрового квартала
- обозначение зоны с особыми условиями использования территории и территориальных зон ;
- обозначение контура объекта капитального строительства
- обозначение границ населенного пункта
- обозначение ВЛ 35кВ "Цигломень-1"

Масштаб 1:10000

Лист	Листов
1	8

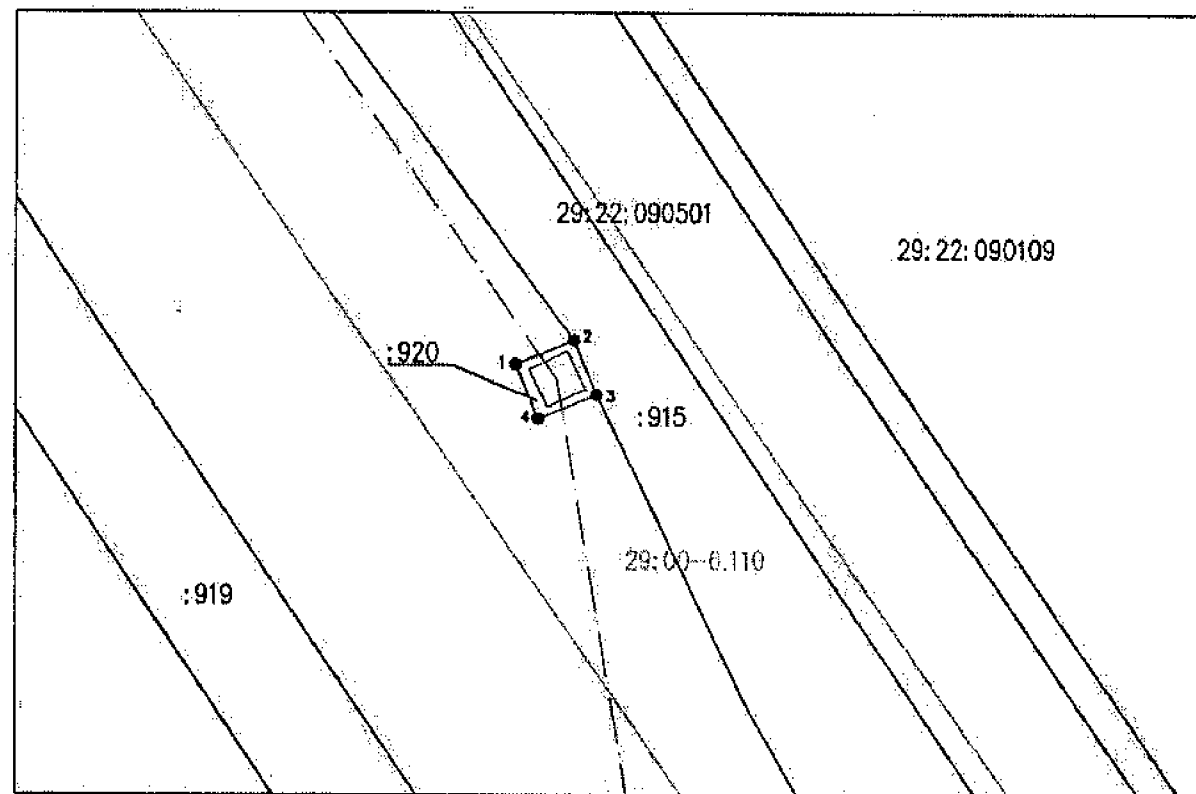
Схема расположения границ публичного сервитута

Местоположение: Российская Федерация,
Архангельская область, ГО "Город Архангельск",
город Архангельск

Система координат МСК-29

Площадь публичного сервитута в границах
земельного участка 29:22:090501:920- 68 кв.м.,

Обозначение характерных точек границ	Координаты, м	
	X	Y
1	649871.74	2510419.49
2	649864.33	2510422.53
3	649861.10	2510414.66
4	649868.50	2510411.62
1	649871.74	2510419.49



Условные обозначения:

- | | |
|--|---|
| | - существующая границы земельного участка, сведения о которой содержатся в ЕГРН |
| | - проектные границы публичного сервитута |
| | - характерная точка границы публичного сервитута |
| | - обозначение границы кадастрового квартала |
| | - обозначение зоны с особыми условиями использования территории и территориальных зон; |
| | - обозначение контура объекта капитального строительства |
| | - обозначение границ населенного пункта |
| | - обозначение номера кадастрового квартала |
| | - обозначение кадастрового номера земельного участка, расположенного в кадастровом квартале |
| | - обозначение ВЛ 35кВ "Цигломень-1" |

Масштаб 1:1000

Лист	Листов
2	8

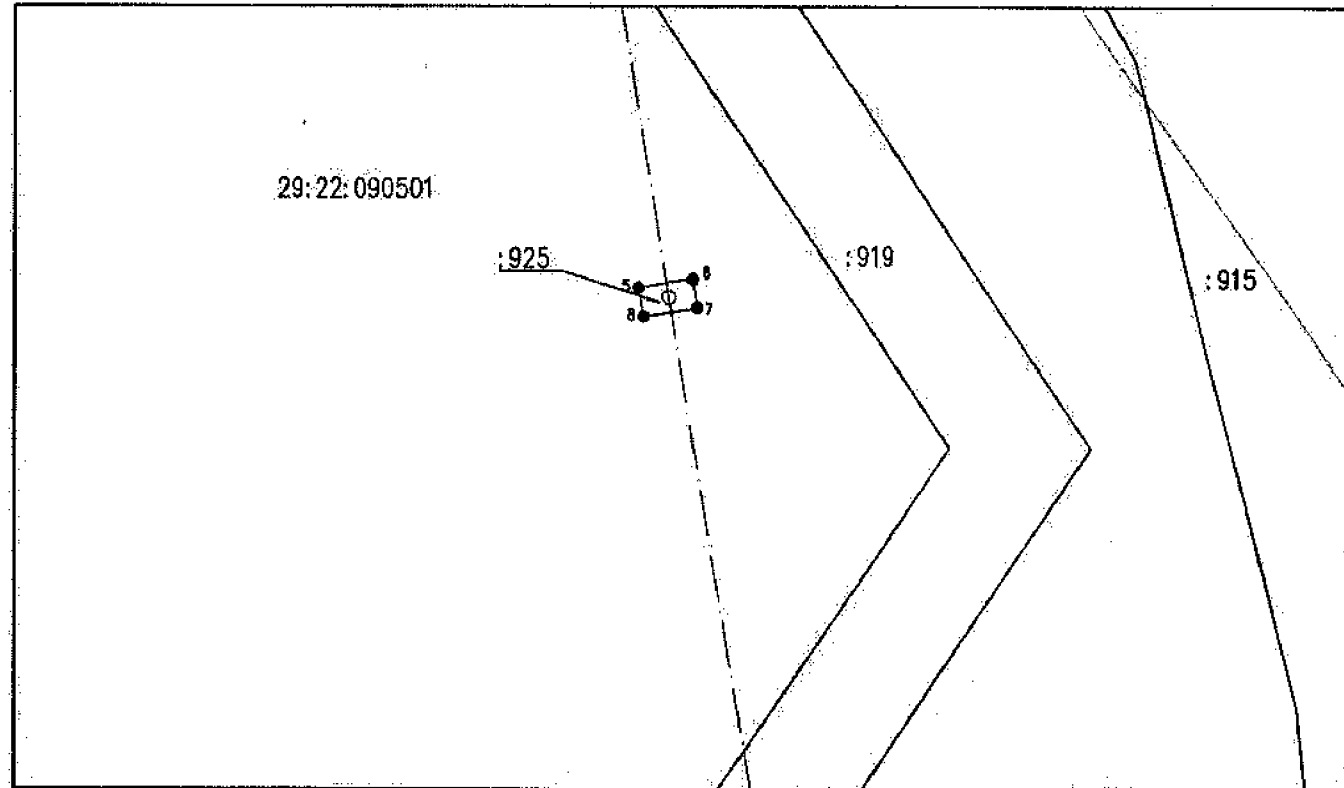
Схема расположения границ публичного сервитута

Местоположение: Российская Федерация,
Архангельская область, ГО "Город Архангельск",
город Архангельск

Система координат МСК-29

Площадь публичного сервитута в границах
земельного участка 29:22:090501:925 - 30 кв.м.

Обозначение характерных точек границ	Координаты, м	
	X	Y
5	649669.12	2510446.57
6	649670.38	2510453.97
7	649666.43	2510454.64
8	649665.18	2510447.24
5	649669.12	2510446.57



Условные обозначения:

- существующая границы земельного участка, сведения о которой содержится в ЕГРН
- проектные границы публичного сервитута
- — характерная точка границы публичного сервитута
- обозначение границы кадастрового квартала
- 29:22:06178 — обозначение зоны с особыми условиями использования территории и территориальных зон ;
- обозначение контура объекта капитального строительства
- 29:22:0404006 — обозначение границ населенного пункта
- :460 — обозначение номера кадастрового квартала
- обозначение кадастрового номера земельного участка, расположенного в кадастровом квартале
- обозначение ВЛ 35кВ "Цигломель-1"

Масштаб 1:1000

Лист	Листов
3	8

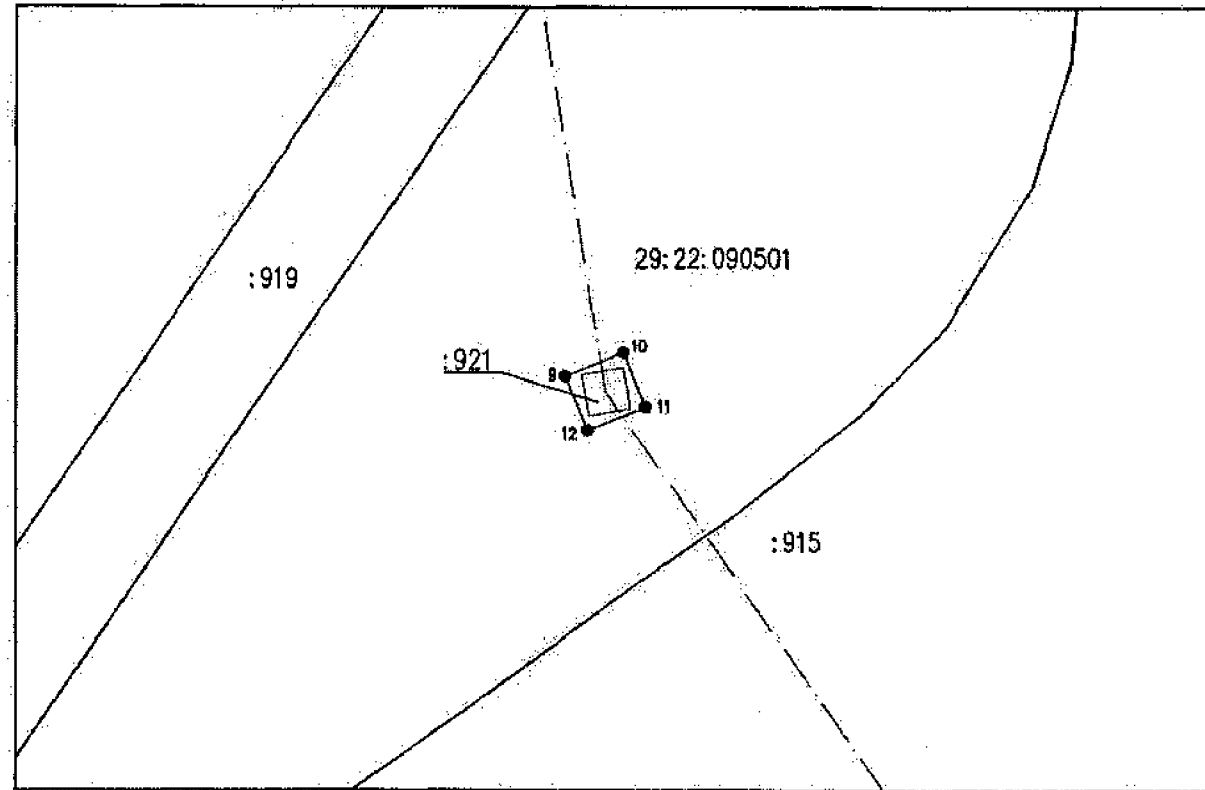
Схема расположения границ публичного сервитута

Местоположение: Российская Федерация,
Архангельская область, ГО "Город Архангельск",
город Архангельск

Система координат МСК-29

Площадь публичного сервитута в границах
земельного участка 29:22:090501:921 - 68 кв.м.,

Обозначение характерных точек границ	Координаты, м	
	X	Y
9	649531.82	2510468.45
10	649535.04	2510476.32
11	649527.64	2510479.35
12	649524.42	2510471.49
9	649531.82	2510468.45



Условные обозначения:

- | | |
|--|---|
| | - существующая границы земельного участка, сведения о которой содержатся в ЕГРН |
| | - проектные границы публичного сервитута |
| | - характерная точка границы публичного сервитута |
| | - обозначение границы кадастрового квартала |
| | - обозначение зоны с особыми условиями использования территории и территориальных зон ; |
| | - обозначение контура объекта капитального строительства |
| | - обозначение границ населенного пункта |
| | - обозначение номера кадастрового квартала |
| | - обозначение кадастрового номера земельного участка, расположенного в кадастровом квартале |
| | - обозначение ВЛ 35кВ "Цигломень-1" |

Масштаб 1:1000

Лист	Листов
4	8

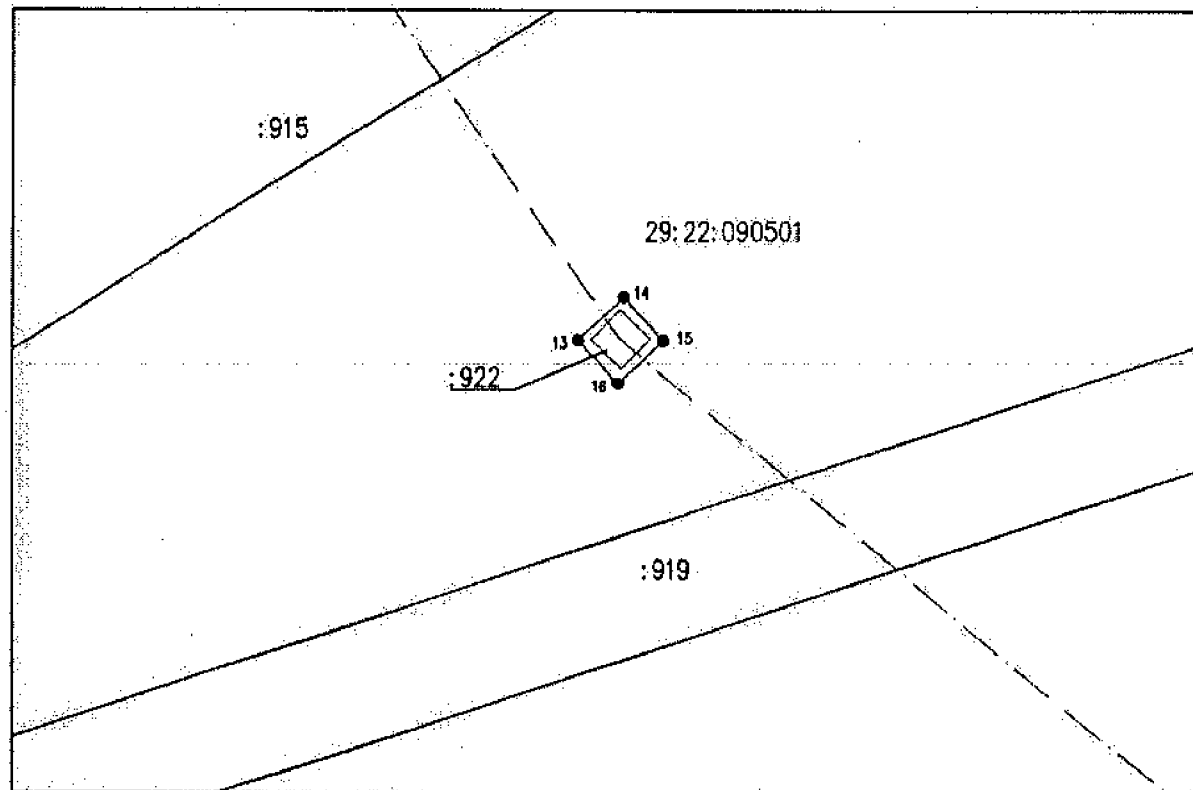
Схема расположения границ публичного сервитута

Местоположение: Российская Федерация,
Архангельская область, ГО "Город Архангельск",
город Архангельск

Система координат МСК-29

Площадь публичного сервитута в границах
земельного участка 29:22:090501:922 - 68 кв.м.,

Обозначение характерных точек границ	Координаты, м	
	X	Y
13	649416.98	2510557.76
14	649411.11	2510563.20
15	649405.33	2510556.96
16	649411.20	2510551.53
13	649416.98	2510557.76



Условные обозначения:

- - существующая границы земельного участка, сведения о которой содержатся в ЕГРН
- - проектные границы публичного сервитута
- - характерная точка границы публичного сервитута
- - обозначение границы кадастрового квартала
- 29:22-6.178 - обозначение зоны с особыми условиями использования территории и территориальных зон;
- - обозначение контура объекта капитального строительства
- - обозначение границ населенного пункта
- 29:22:0404006 - обозначение номера кадастрового квартала
- 460 - обозначение кадастрового номера земельного участка, расположенного в кадастровом квартале
- - обозначение ВЛ 35кВ "Цигломень-1"

Масштаб 1:1000

Лист	Листов
5	8

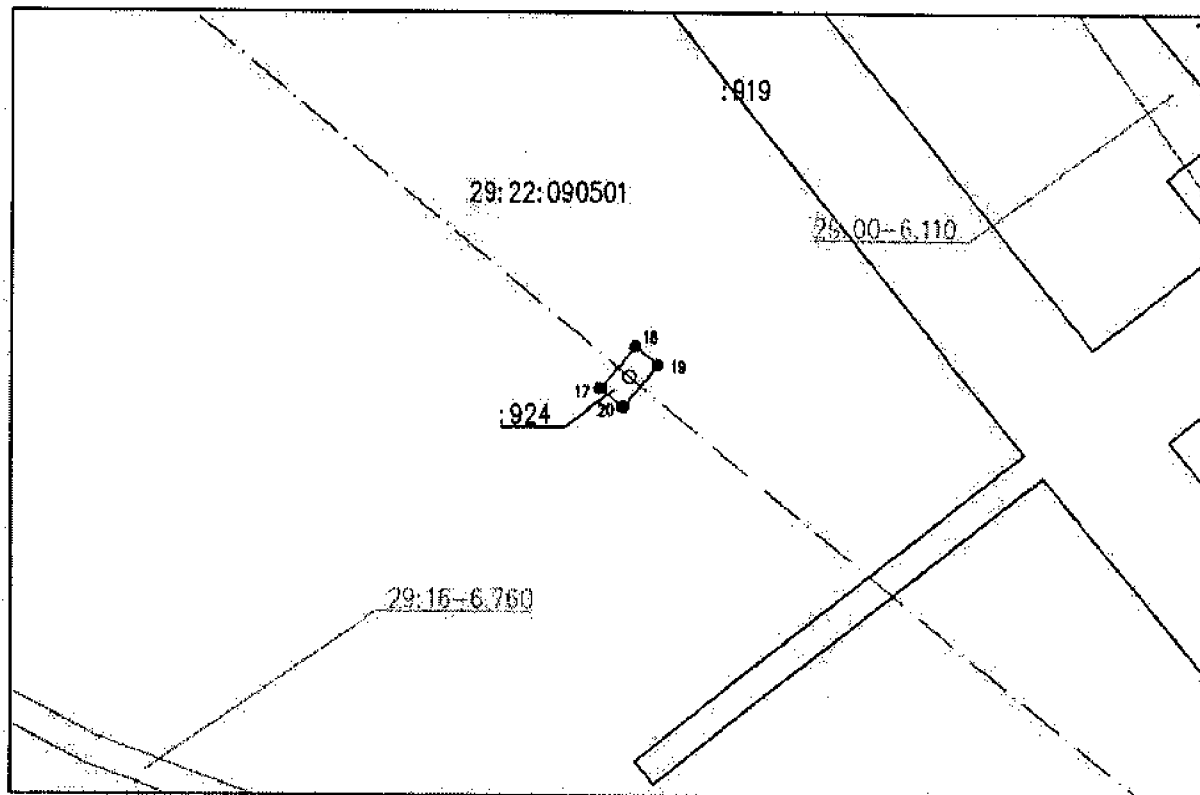
Схема расположения границ публичного сервитута

Местоположение: Российская Федерация,
Архангельская область, ГО "Город Архангельск",
город Архангельск

Система координат МСК-29

Площадь публичного сервитута в границах
земельного участка 29:22:090501:924 - 30 кв.м.,

Обозначение характерных точек границы	Координаты, м	
	X	Y
17	649288.57	2510700.02
18	649294.36	2510704.80
19	649291.81	2510707.88
20	649286.03	2510703.11
17	649288.57	2510700.02



Условные обозначения:

	- существующая границы земельного участка, сведения о которой содержатся в ЕГРН
	- проектные границы публичного сервитута
	- характерная точка границы публичного сервитута
	- обозначение границы кадастрового квартала
	- обозначение зоны с особыми условиями использования территории и территориальных зон ;
	- обозначение контура объекта капитального строительства
	- обозначение границ населенного пункта
	- обозначение номера кадастрового квартала
	- обозначение кадастрового номера земельного участка, расположенного в кадастровом квартале
	- обозначение ВЛ 35кВ "Цигломень-1"

Масштаб 1:1000

Лист	Листов
6	8

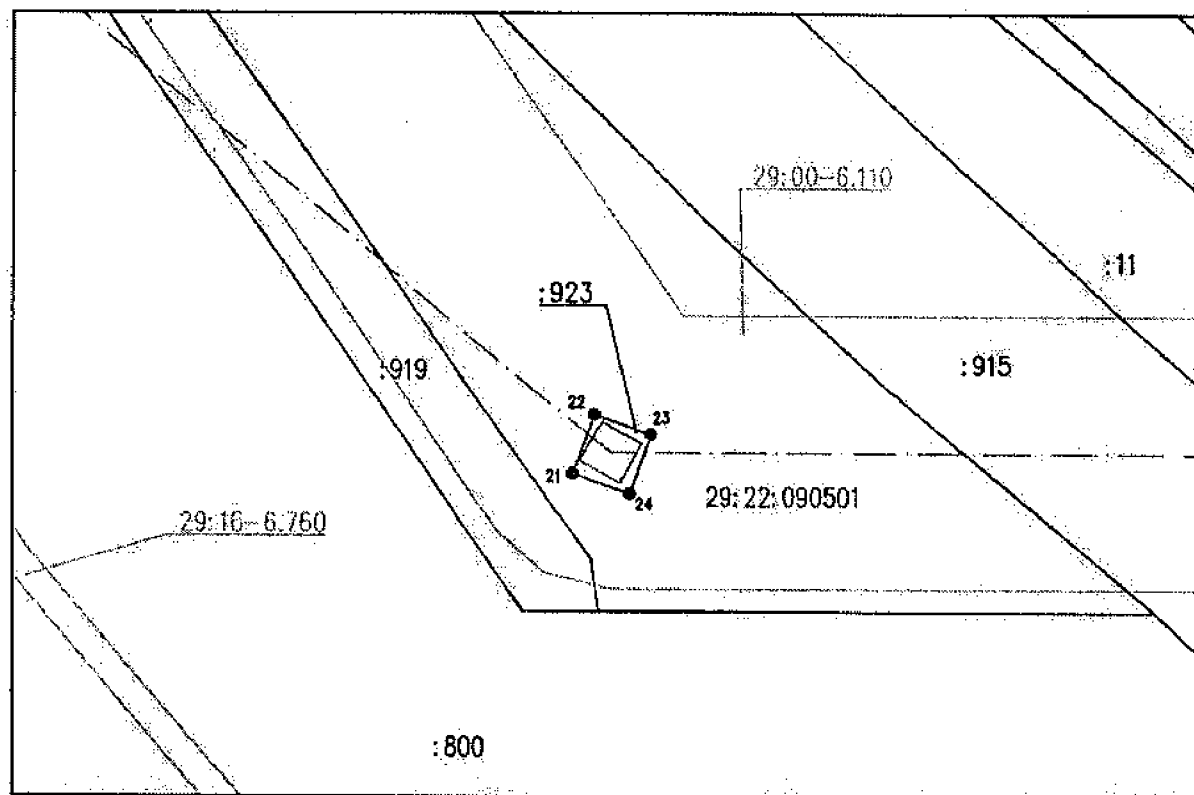
Схема расположения границ публичного сервитута

Местоположение: Российская Федерация,
Архангельская область, ГО "Город Архангельск",
город Архангельск

Система координат МСК-29

Площадь публичного сервитута в границах
земельного участка 29:22:090501:923 - 68 кв.м.,

Обозначение характерных точек границ	Координаты, м	
	X	Y
21	649058.42	2510976.42
22	649066.42	2510979.30
23	649063.71	2510986.83
24	649055.71	2510983.95
21	649058.42	2510976.42



Условные обозначения:

- существующая границы земельного участка, сведения о которой содержатся в ЕГРН
- проектные границы публичного сервитута
- — характерная точка границы публичного сервитута
- обозначение границы кадастрового квартала
- 29:22-6.178 — обозначение зоны с особыми условиями использования территории и территориальных зон ;
- обозначение контура объекта капитального строительства
- 29:22:0404006 — обозначение границ населенного пункта
- 460 — обозначение номера кадастрового квартала
- обозначение кадастрового номера земельного участка, расположенного в кадастровом квартале
- обозначение ВЛ 35кВ "Цигломень-1"

Масштаб 1:1000

Лист	Листов
7	8

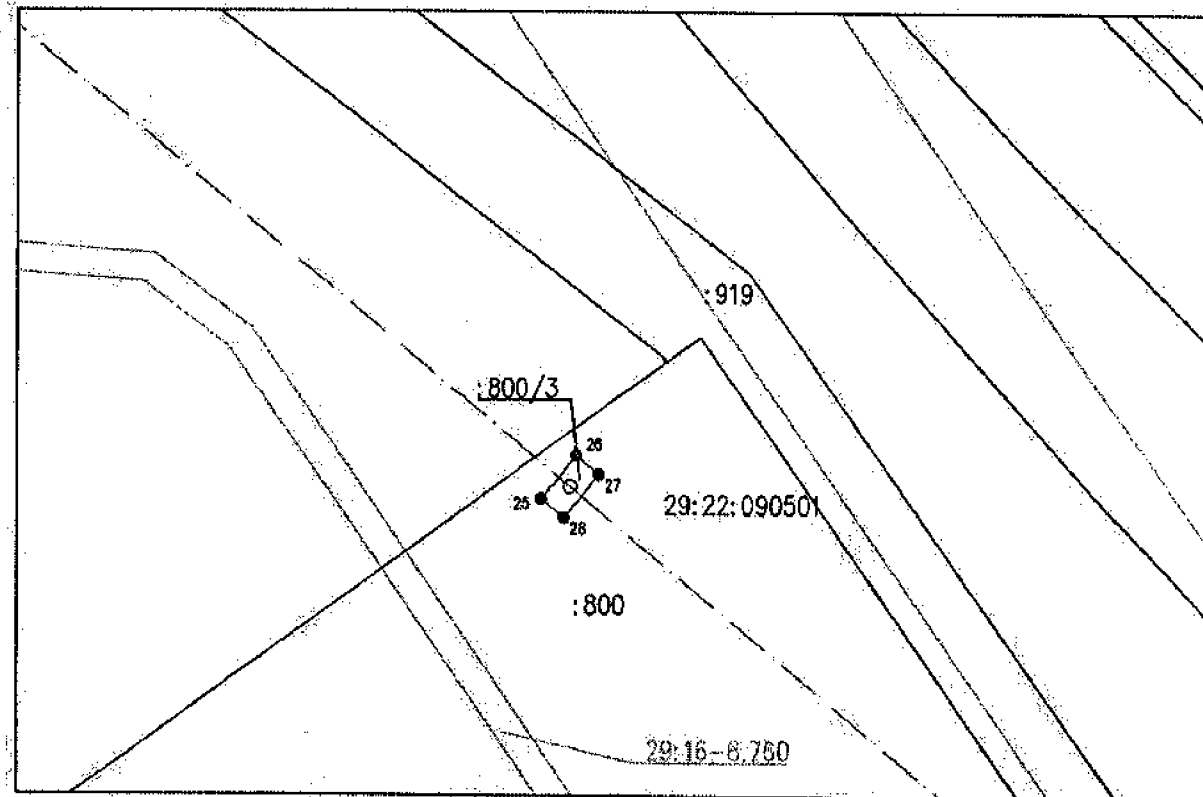
Схема расположения границ публичного сервитута

Местоположение: Российская Федерация,
Архангельская область, ГО "Город Архангельск",
город Архангельск

Система координат МСК-29

Площадь публичного сервитута в границах
земельного участка 29:22:090501:800 - 30 кв.м.,

Обозначение характерных точек границ	Координаты, м	
	X	Y
25	649174.01	2510838.86
26	649179.79	2510843.63
27	649177.25	2510846.72
28	649171.46	2510841.95
25	649174.01	2510838.86



Условные обозначения:

	- существующая границы земельного участка, сведения о которой содержатся в ЕГРН
	- проектные границы публичного сервитута
	- характерная точка границы публичного сервитута
	- обозначение границы кадастрового квартала
	- обозначение зоны с особыми условиями использования территории и территориальных зон ;
	- обозначение контура объекта капитального строительства
	- обозначение границ населенного пункта
	- обозначение номера кадастрового квартала
	- обозначение кадастрового номера земельного участка, расположенного в кадастровом квартале
	- обозначение ВЛ 35кВ "Цигломень-1"
	- обозначение части земельного участка

Масштаб 1:1000

Лист	Листов
8	8