



ПРАВИТЕЛЬСТВО АРХАНГЕЛЬСКОЙ ОБЛАСТИ

МИНИСТЕРСТВО СТРОИТЕЛЬСТВА  
И АРХИТЕКТУРЫ АРХАНГЕЛЬСКОЙ ОБЛАСТИ

## ПО С Т А Н О В Л Е Н И Е

от «18» января 2021 года № 4-п

г. Архангельск

### **О внесении изменений в генеральный план муниципального образования «Верхнетоемское» Верхнетоемского муниципального района Архангельской области**

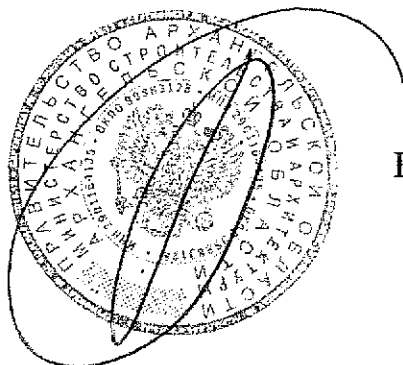
В соответствии со статьей 24 Градостроительного кодекса Российской Федерации, подпунктом 4 пункта 1 статьи 7.6.1 закона Архангельской области от 23 сентября 2004 года № 259-внеоч.-ОЗ «О реализации государственных полномочий Архангельской области в сфере правового регулирования организации и осуществления местного самоуправления», подпунктом 5 пункта 11.2, пунктом 13 Положения о министерстве строительства и архитектуры Архангельской области, утвержденного постановлением Правительства Архангельской области от 11 июня 2015 года № 214-пп, министерство строительства и архитектуры Архангельской области **постановляет**:

1. Утвердить прилагаемые изменения, которые вносятся в генеральный план муниципального образования «Верхнетоемское» Верхнетоемского муниципального района Архангельской области, утвержденный постановлением министерства строительства Архангельской области от 25 декабря 2019 года № 32-п.

2. Разместить генеральный план муниципального образования «Верхнетоемское» Верхнетоемского муниципального района Архангельской области с учетом изменений, утвержденных настоящим постановлением, в федеральной государственной информационной системе территориального планирования, на официальном сайте Правительства Архангельской области и на официальном сайте администрации Верхнетоемского муниципального района в сети «Интернет», а также в средствах массовой информации по решению администрации Верхнетоемского муниципального района.

3. Настоящее постановление вступает в силу через 10 дней со дня его официального опубликования.

**Исполняющий обязанности министра  
строительства и архитектуры  
Архангельской области**



**В. Г. Полежаев**

УТВЕРЖДЕНЫ  
постановлением министерства  
строительства и архитектуры  
Архангельской области  
от 18 января 2021 г. № 4-п

**ИЗМЕНЕНИЯ,  
которые вносятся в генеральный план муниципального образования  
«Верхнетоемское» Верхнетоемского муниципального района  
Архангельской области**

1. В названии слова «проект генерального плана» заменить словами «генеральный план».
2. Таблицу 2 Положения о территориальном планировании изложить в редакции согласно приложению № 1 к настоящим изменениям.
3. «Карту функциональных зон поселения» изложить в редакции согласно приложению № 2 к настоящим изменениям.
4. «Карту планируемого размещения объектов местного значения поселения» изложить в редакции согласно приложению № 3 к настоящим изменениям.
5. «Карту границ населенных пунктов» изложить в редакции согласно приложению № 4 к настоящим изменениям.

ПРИЛОЖЕНИЕ № 1  
к Изменениям, которые вносятся  
в генеральный план муниципального  
образования «Верхнетоемское»  
Верхнетоемского муниципального  
района Архангельской области

**2. ПАРАМЕТРЫ ФУНКЦИОНАЛЬНЫХ ЗОН, А ТАКЖЕ СВЕДЕНИЯ О ПЛАНИРУЕМЫХ ДЛЯ РАЗМЕЩЕНИЯ В НИХ ОБЪЕКТАХ ФЕДЕРАЛЬНОГО ЗНАЧЕНИЯ, ОБЪЕКТАХ РЕГИОНАЛЬНОГО ЗНАЧЕНИЯ, ОБЪЕКТАХ МЕСТНОГО ЗНАЧЕНИЯ, ЗА ИСКЛЮЧЕНИЕМ ЛИНЕЙНЫХ ОБЪЕКТОВ**

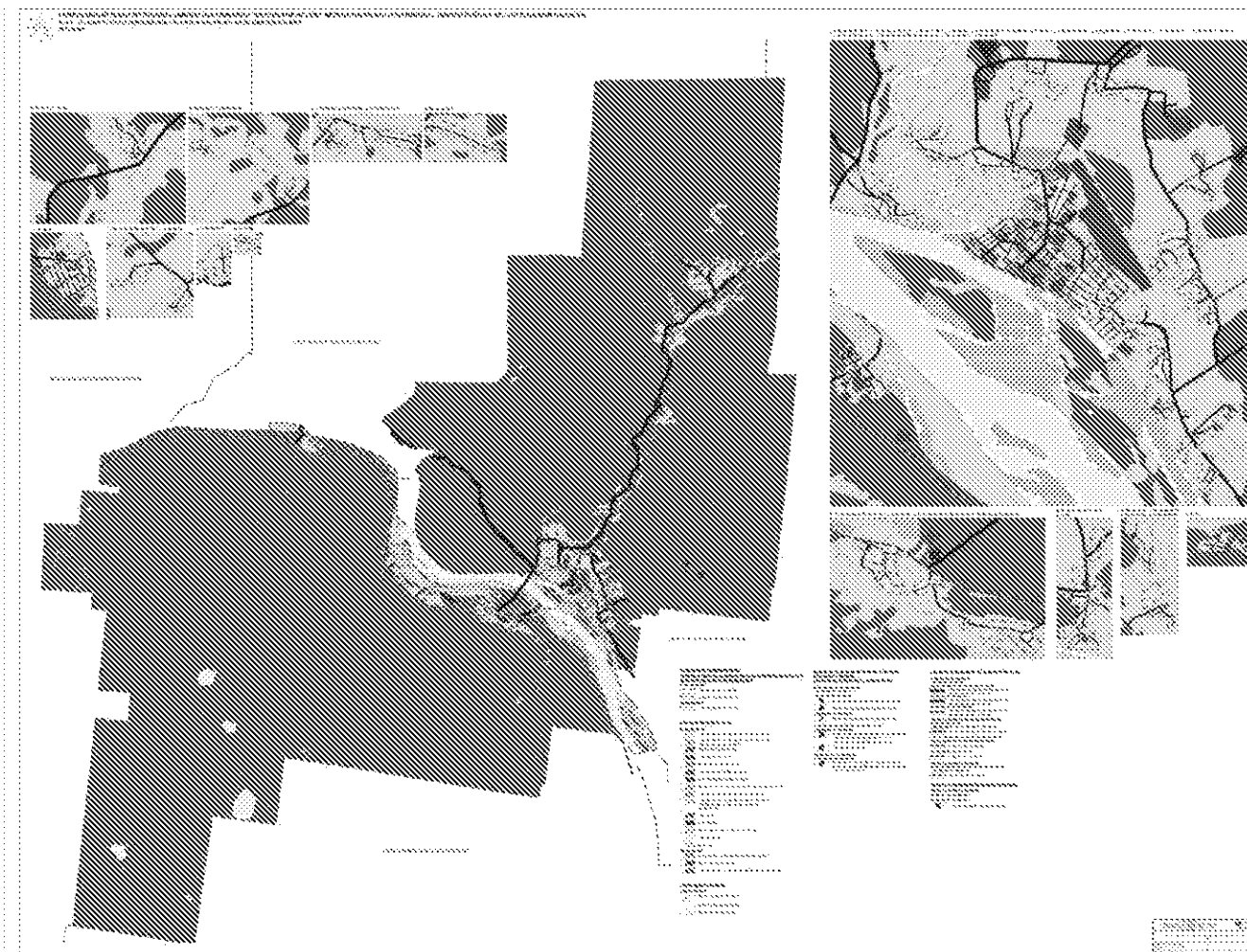
№ п/п	Наименование функциональной зоны	Параметры функциональной зоны		Сведения о планируемых для размещения объектах федерального значения, объектах регионального значения, объектах местного значения, за исключением линейных объектов
		площадь зоны, га	иные параметры	
1.	Зона застройки индивидуальными жилыми домами	239,9	Предельное количество этажей – 3; Коэффициент застройки – 1,0; Коэффициент плотности застройки – 3,0;	-
2.	Зона застройки малоэтажными жилыми домами (до 4 этажей, включая мансардный)	46,3	Предельное количество этажей – 4; Коэффициент застройки – 1,0; Коэффициент плотности застройки – 3,0;	-
3.	Общественно-деловая зона	24,3	Предельное количество этажей – 4; Коэффициент застройки – 1,0; Коэффициент плотности застройки – 3,0;	<u>Объекты местного значения муниципального района:</u> - Детский сад 300 мест (планируемый к размещению) – 1 объект; - Библиотека на 18,0 тыс. ед. хранения (планируемый к размещению) – 1 объект. - Центр развития народных промыслов и ремесел (планируемый к размещению) – 1 объект;  <u>Объекты местного значения поселения:</u>

№ п/п	Наименование функциональной зоны	Параметры функциональной зоны		Сведения о планируемых для размещения объектах федерального значения, объектах регионального значения, объектах местного значения, за исключением линейных объектов
		площадь зоны, га	иные параметры	
				<ul style="list-style-type: none"> <li>- Спортивная площадка – 5200 кв.м (планируемый к размещению) – 4 объекта;</li> <li>- Клуб на 150 мест (планируемый к размещению) – 1 объект;</li> <li>- Учреждение молодежной политики (планируемый к размещению) – 1 объект;</li> <li>- Физкультурно-оздоровительный центр 740 кв.м с бассейном (планируемый к размещению) – 1 объект.</li> </ul>
4.	Производственная зона	41,4	<ul style="list-style-type: none"> <li>Предельное количество этажей - 4</li> <li>Коэффициент застройки – 0,8;</li> <li>Коэффициент плотности застройки – 2,4;</li> </ul>	-
5.	Коммунально-складская зона	4,7	<ul style="list-style-type: none"> <li>Предельное количество этажей - 4</li> <li>Коэффициент застройки – 0,6;</li> <li>Коэффициент плотности застройки – 1,8;</li> </ul>	-
6.	Зона инженерной инфраструктуры	4,4	<ul style="list-style-type: none"> <li>Предельное количество этажей - 1</li> <li>Коэффициент застройки – 0,8;</li> <li>Коэффициент плотности застройки – 2,4;</li> </ul>	<u>Объекты местного значения муниципального района:</u> <ul style="list-style-type: none"> <li>- Локальные водоочистные сооружения при скважине (планируемый к размещению) – 1 объект.</li> </ul>
7.	Зона транспортной инфраструктуры	464,3	<ul style="list-style-type: none"> <li>Предельное количество этажей - 2</li> <li>Коэффициент застройки – 0,8;</li> <li>Коэффициент плотности застройки – 2,4;</li> </ul>	<u>Объекты регионального значения:</u> <ul style="list-style-type: none"> <li>- Аэродром Верхняя Тойма (планируемый к реконструкции) – 1 объект.</li> </ul> <u>Объекты местного значения муниципального района:</u> <ul style="list-style-type: none"> <li>- Причал (планируемый к размещению) – 1 объект.</li> </ul>

№ п/п	Наименование функциональной зоны	Параметры функциональной зоны		Сведения о планируемых для размещения объектах федерального значения, объектах регионального значения, объектах местного значения, за исключением линейных объектов
		площадь зоны, га	иные параметры	
8.	Производственная зона сельскохозяйственных предприятий	20,5	Предельное количество этажей - 1 Коэффициент застройки – 0,4. Коэффициент плотности застройки – 0,8.	<u>Объекты регионального значения:</u> - Животноводческий комплекс (планируемый к размещению) – 1 объект.
9.	Зона кладбищ	15,9	-	-
10.	Зона складирования и захоронения отходов	1,5	-	<u>Объекты местного значения муниципального района:</u> - Площадка временного накопления (планируемый к размещению) – 1 объект.
11.	Зона озелененных территорий общего пользования (лесопарки, парки, сады, скверы, бульвары, городские леса)	1,1	-	-
12.	Зона акваторий	2728,4	-	-
13.	Зона лесов	132133,8	-	-
14.	Иные зоны	6034,0	-	-



ПРИЛОЖЕНИЕ № 3  
к Изменениям, которые вносятся  
в генеральный план муниципального  
образования «Верхнетоемское»  
Верхнетоемского муниципального  
района Архангельской области



ПРИЛОЖЕНИЕ № 4  
к Изменениям, которые вносятся  
в генеральный план муниципального  
образования «Верхнетоемское»  
Верхнетоемского муниципального  
района Архангельской области

