



ПРАВИТЕЛЬСТВО АРХАНГЕЛЬСКОЙ ОБЛАСТИ

**МИНИСТЕРСТВО АГРОПРОМЫШЛЕННОГО КОМПЛЕКСА  
И ТОРГОВЛИ АРХАНГЕЛЬСКОЙ ОБЛАСТИ**

**ПО С Т А Н О В Л Е Н И Е**

от 11 января 2021 года № 1-п

г. Архангельск

**Об определении границ рыбоводных участков**

В соответствии со статьей 4 Федерального закона от 2 июля 2013 года № 148-ФЗ «Об аквакультуре (рыбоводстве) и о внесении изменений в отдельные законодательные акты Российской Федерации», пунктом 12 Правил определения границ водных объектов и (или) их частей, участков континентального шельфа Российской Федерации и участков исключительной экономической зоны Российской Федерации, признаваемых рыбоводными участками, утвержденным постановлением Правительства Российской Федерации от 11 ноября 2014 года № 1183, пунктом 9.1 Положения о министерстве агропромышленного комплекса и торговли Архангельской области, утвержденного постановлением Правительства Архангельской области от 3 апреля 2012 года № 127-пп, министерство агропромышленного комплекса и торговли Архангельской области **п о с т а н о в л я е т :**

1. Определить границы рыбоводных участков: «Озеро Верхнее», «Озеро Лодба», «Озеро Волчье I», расположенных на территории муниципальных образований «Онежский муниципальный район» и «Мезенский муниципальный район», согласно приложению к настоящему постановлению.

2. Начальнику отдела по рыбному хозяйству в течение 10 дней со дня подписания настоящего постановления обеспечить:

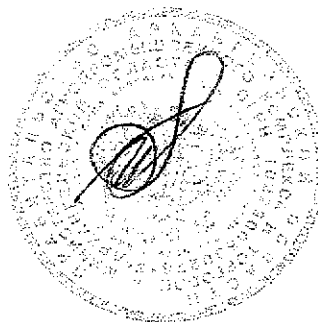
1) направление копии настоящего постановления в Министерство обороны Российской Федерации;

2) направление копии настоящего постановления, копии протокола комиссии по определению границ рыбоводных участков и схемы водного объекта с нанесенными границами рыбоводного участка в Северо-Западное территориальное управление Федерального агентства по рыболовству.

3. Настоящее постановление, протокол комиссии по определению границ рыбоводных участков и схемы водного объекта с нанесенными границами рыбоводного участка подлежат размещению на официальном сайте Правительства Архангельской области в информационно-телекоммуникационной сети «Интернет» в течение 3 дней со дня подписания настоящего постановления.

4. Настоящее постановление вступает в силу со дня его официального опубликования.

**Министр**



**И.Б. Бажанова**

ПРИЛОЖЕНИЕ  
к постановлению министерства  
агропромышленного комплекса и  
торговли Архангельской области  
от 11 января 2021 г. № 1-п

СВЕДЕНИЯ О РЫБОВОДНЫХ  
УЧАСТКАХ (РВУ) АРХАНГЕЛЬСКОЙ ОБЛАСТИ

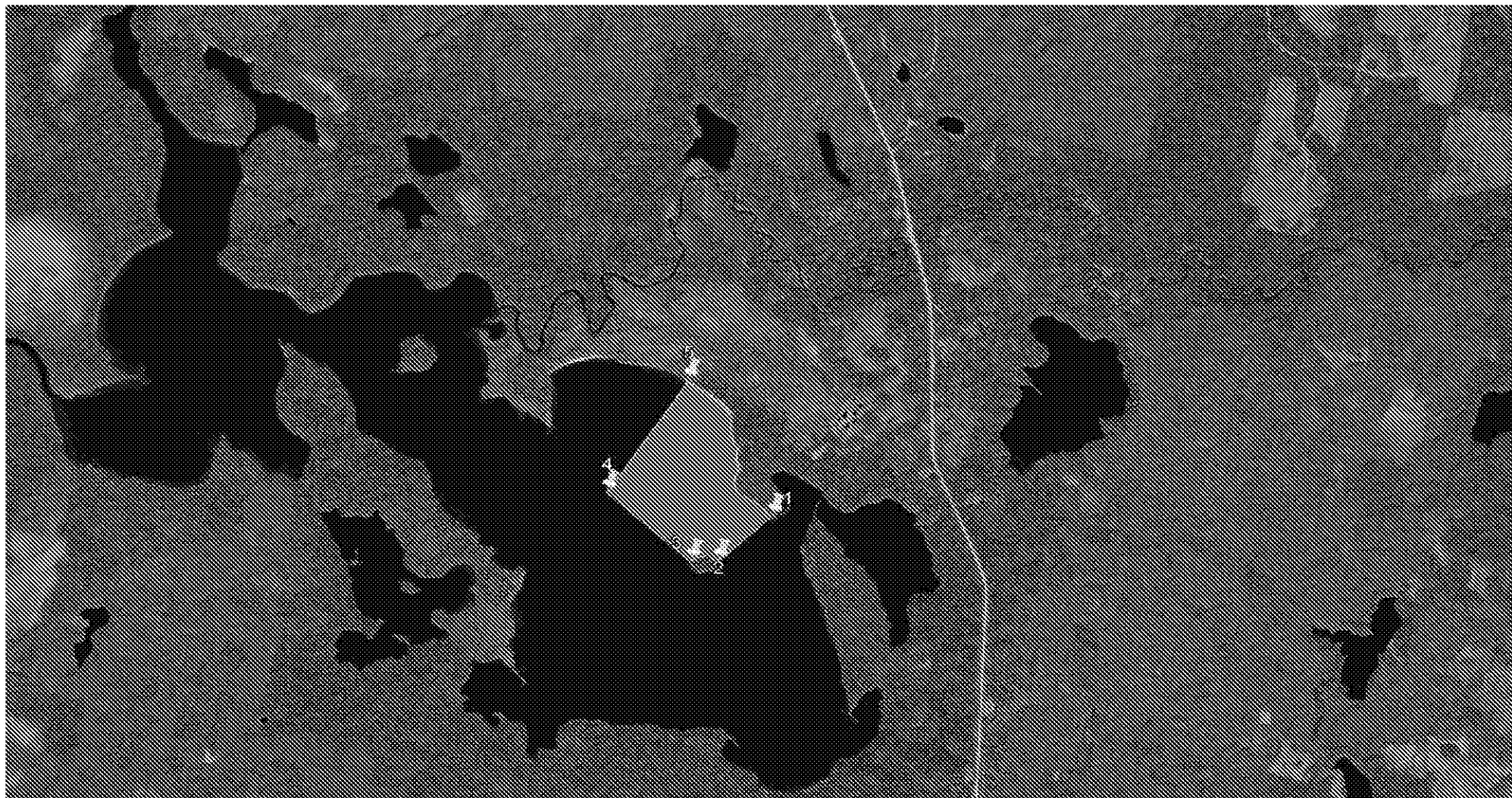
## Сведения о рыбоводных участках (РВУ) Архангельской области

1. Озерные рыбоводные участки					
1.1. Онежский район*					
№ п/п	Наименование РВУ	Наименование водного объекта, границы РВУ**	Площадь РВУ	Вид водопользования	№ карты-схемы РВУ
1.1.1.	Озеро Верхнее	<p>Часть акватории озера Верхнее (бассейн реки Нижма).</p> <p>Географические координаты точек:</p> <p>1. 64°23'55,7"N; 38°03'39,4"E;</p> <p>2. 64°23'46,3"N; 38°03'19,2"E;</p> <p>3. 64°23'46,0"N; 38°03'08,2"E;</p> <p>4. 64°23'58,0"N; 38°02'32,0"E;</p> <p>5. 64°24'20,5"N; 38°03'00,9"E.</p> <p>Описание последовательного соединения точек:</p> <p>1) от точки 1 до точки 2 по прямой линии;</p> <p>2) от точки 2 до точки 3 по береговой линии;</p> <p>3) от точки 3 до точки 4 по прямой линии;</p> <p>4) от точки 4 до точки 5 по прямой линии;</p> <p>5) от точки 5 до точки 1 по береговой линии.</p>	50,7 га	Совместное водопользование. Водопользование без забора (изъятия) водных ресурсов из водных объектов.	1/1.1.1.
1.1.2.	Озеро Лодба	<p>Часть акватории озера Маложемская Лодба (Маложемское) (бассейн реки Онега).</p> <p>Географические координаты точек:</p> <p>1. 64°14'24,75"N; 38°11'56,0"E;</p> <p>2. 64°14'26,6"N; 38°14'19,4"E;</p> <p>3. 64°14'26,6"N; 38°14'07,5"E;</p> <p>4. 64°14'24,2"N; 38°11'56,0"E.</p> <p>Описание последовательного соединения точек:</p> <p>1) от точки 1 до точки 2 по береговой линии;</p> <p>2) от точки 2 до точки 3 по прямой линии;</p> <p>3) от точки 3 до точки 4 по береговой линии;</p> <p>4) от точки 4 до точки 1 по прямой линии.</p>	49,6 га	Совместное водопользование. Водопользование без забора (изъятия) водных ресурсов из водных объектов.	1/1.1.2.

1.3. Мезенский район*					
№ п/п	Наименование РВУ	Наименование водного объекта, границы РВУ**	Площадь РВУ	Вид водопользования	№ карты-схемы РВУ
1.3.2.	Озеро Волчье 1	<p>Часть акватории озера Волчье (бассейн реки Волчья).            Географические координаты точек:            1. 65°31'06,5"N; 41°26'17,1"E;            2. 65°31'08,0"N; 41°26'16,0"E;            3. 65°31'25,0"N; 41°26'35,0"E;            4. 65°31'28,0"N; 41°26'46,0"E;            5. 65°31'25,4"N; 41°26'48,6"E;            6. 65°31'23,4"N; 41°26'41,2"E;            7. 65°31'21,0"N; 41°26'45,0"E;            8. 65°31'08,5"N; 41°26'34,4"E;            9. 65°31'05,4"N; 41°26'25,8"E;            10. 65°31'07,4"N; 41°26'26,8"E;            11. 65°31'07,6"N; 41°26'24,0"E;            12. 65°31'05,7"N; 41°26'23,0"E.</p> <p>Описание последовательного соединения точек:            1) от точки 1 до точки 2 по прямой линии;            2) от точки 2 до точки 3 по прямой линии;            3) от точки 3 до точки 4 по прямой линии;            4) от точки 4 до точки 5 по прямой линии;            5) от точки 5 до точки 6 по прямой линии;            6) от точки 6 до точки 7 по прямой линии;            7) от точки 7 до точки 8 по прямой линии;            8) от точки 8 до точки 9 по береговой линии;            9) от точки 9 до точки 10 по прямой линии;            10) от точки 10 до точки 11 по прямой линии;            11) от точки 11 до точки 12 по прямой линии;            12) от точки 12 до точки 1 по береговой линии.</p>	12,2 га	Совместное водопользование. Водопользование без забора (изъятия) водных ресурсов из водных объектов.	1/1.3.2.

Примечание: \* - районы Архангельской области: 1 - Онежский; 2 - Приморский; 3 - Мезенский; 4 - Лешуконский; 5 - Пинежский; 6 - Холмогорский; 7 - Верхнетоемский; 8 - Плесецкий; 9 - Виноградовский; 10 - Каргопольский; 11 - Няндомский; 12 - Шенкурский; 13 - Коношский; 14 - Вельский; 15 - Устьянский; 16 - Красноборский; 17 - Ленский; 18 - Котласский; 19 - Вилегодский; - городские округа Архангельской области: 20 - МО «Северодвинск»

\*\* - географические координаты в системе координат WGS-84.

**Рыбоводный участок «Озеро Верхнее»**

**Рыбоводный участок «Озеро Лодба»**

**Рыбоводный участок «Озеро Волчье 1»**