



ПРАВИТЕЛЬСТВО АРХАНГЕЛЬСКОЙ ОБЛАСТИ

**МИНИСТЕРСТВО ИМУЩЕСТВЕННЫХ ОТНОШЕНИЙ  
АРХАНГЕЛЬСКОЙ ОБЛАСТИ**

**ПО С Т А Н О В Л Е Н И Е**

от 23 июля 2020 г. № 17-п

г. Архангельск

**Об установлении публичного сервитута для размещения  
линейного объекта регионального значения  
«Газопровод межпоселковый от ГРС «Новодвинск»  
до ОАО «Архангельский ЦБК» Архангельской области»**

В соответствии с главой V.7 Земельного кодекса Российской Федерации, Положением о министерстве имущественных отношений Архангельской области, утвержденным постановлением Правительства Архангельской области от 5 апреля 2011 года № 99-пп, и на основании ходатайства ООО «Газпром межрегионгаз» (место нахождения: 197110, город Санкт-Петербург, набережная Адмирала Лазарева, дом 24, литер А, ИНН 5003021311, ОГРН 1025000653930), распоряжений министерства строительства и архитектуры Архангельской области от 24 апреля 2018 года № 26-р «Об утверждении документации по планировке территории, предусматривающей размещение объекта регионального значения «Газопровод межпоселковый от ГРС «Новодвинск» до ОАО «Архангельский ЦБК» Архангельской области», от 23 сентября 2019 года № 240-р «Об утверждении изменений, внесенных в документацию по планировке территории в целях размещения линейного объекта «Газопровод межпоселковый от ГРС «Новодвинск» до ОАО «Архангельский ЦБК» Архангельской области» министерство имущественных отношений Архангельской области **п о с т а н о в л я е т:**

1. Утвердить границы публичного сервитута в соответствии с прилагаемой схемой расположения границ публичного сервитута на кадастровом плане территории (приложение № 1).

2. Установить на основании ходатайства общества с ограниченной ответственностью «Газпром межрегионгаз» публичный сервитут сроком

на 10 (десять) лет в границах, указанных в прилагаемой схеме расположения границ публичного сервитута на кадастровом плане территории, в отношении земель, государственная собственность на которые не разграничена:

Архангельская область, номер кадастрового квартала 29:26:010402, участок 29:26:010402:ЗУ3, площадью 1349 кв. метров,

Архангельская область, номер кадастрового квартала 29:26:000000, участок 29:26:000000:ЗУ1, площадью 945 кв. метров,

Архангельская область, номер кадастрового квартала 29:26:010302, участок 29:26:010302:ЗУ5, площадью 1836 кв. метров,

Архангельская область, номер кадастрового квартала 29:26:010302, участок 29:26:010302:ЗУ6, площадью 561 кв. метр,

Архангельская область, номер кадастрового квартала 29:26:000000, участок 29:26:000000:ЗУ2, площадью 406 кв. метров,

Архангельская область, номер кадастрового квартала 29:06:000000, участок 29:26:000000:ЗУ3, площадью 912 кв. метров,

Архангельская область, номер кадастрового квартала 29:26:010301, участок 29:26:010301:ЗУ3, площадью 808 кв. метров.

Цель установления публичного сервитута: для размещения линейного объекта системы газоснабжения, являющегося объектом регионального значения (линейного объекта регионального значения «Газопровод межпоселковый от ГРС «Новодвинск» до ОАО «Архангельский ЦБК» Архангельской области»).

3. Срок, в течение которого в соответствии с расчетом общества с ограниченной ответственностью «Газпром межрегионгаз» использование земельного участка (его части), указанного в пункте втором настоящего постановления, в соответствии с его разрешенным использованием будет невозможно или существенно затруднено (при возникновении таких обстоятельств): 11 (одиннадцать) месяцев.

4. Обоснование необходимости установления публичного сервитута:

Схема территориального планирования муниципального образования «Приморский муниципальный район», утвержденная решением Собрания депутатов муниципального образования «Приморский муниципальный район» от 25 декабря 2014 года № 118;

Генеральный план муниципального образования «Город Новодвинск», утвержденный решением Собрания депутатов муниципального образования «Город Новодвинск» от 21 июня 2014 года № 48;

Генеральный план муниципального образования «Лисестровское» Приморского муниципального района Архангельской области, утвержденный решением Собрания депутатов муниципального образования «Приморский муниципальный район» от 21 сентября 2017 года № 377 (решением Собрания депутатов муниципального образования «Приморский муниципальный район» от 24 декабря 2018 года № 42 утверждены внесения изменений в генеральный план муниципального образования «Лисестровское»);

Документация по планировке территории, предусматривающая размещение линейного объекта регионального значения «Газопровод межпоселковый от ГРС «Новодвинск» до ОАО «Архангельский ЦБК» Архангельской области»,

утвержденная распоряжением министерства строительства и архитектуры Архангельской области от 24 апреля 2018 года № 26-р;

Документация по внесению изменений в документацию по планировке территории, предусматривающую размещение линейного объекта регионального значения «Газопровод межпоселковый от ГРС «Новодвинск» до ОАО «Архангельский ЦБК» Архангельской области», утвержденная распоряжением министерства строительства и архитектуры Архангельской области от 23 сентября 2019 года № 240-р.

5. Порядок установления зон с особыми условиями использования территорий и содержание ограничений прав на земельные участки в границах таких зон для размещения линейного объекта регионального значения «Газопровод межпоселковый от ГРС «Новодвинск» до ОАО «Архангельский ЦБК» Архангельской области» установлен Земельным кодексом Российской Федерации от 25 октября 2001 года № 136-ФЗ, постановлением Правительства Российской Федерации от 20 ноября 2000 года № 878 «Об утверждении Правил охраны газораспределительных сетей».

6. Обществу с ограниченной ответственностью «Газпром межрегионгаз» внести единовременным платежом плату за публичный сервитут не позднее шести месяцев со дня принятия настоящего постановления и в соответствии с приложением № 2 к настоящему постановлению.

7. График проведения работ при осуществлении деятельности, для обеспечения которой устанавливается публичный сервитут, указан в приложении № 3 к настоящему постановлению.

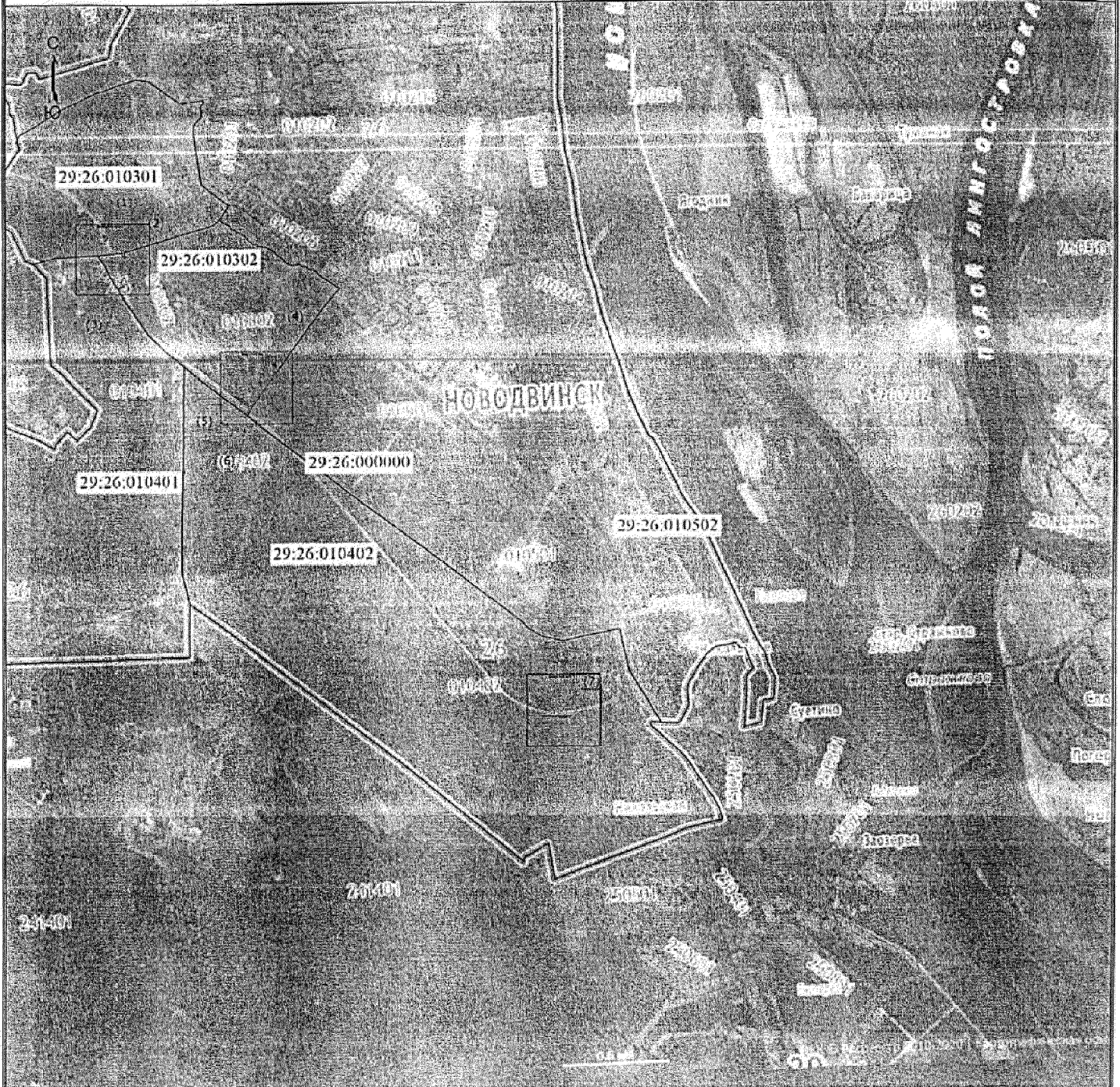
8. Общество с ограниченной ответственностью «Газпром межрегионгаз» обязано привести земельный участок (его часть), указанный в пункте втором настоящего постановления, в состояние, пригодное для его использования в соответствии с разрешенным использованием, в срок не позднее, чем три месяца после завершения строительства инженерного сооружения, для размещения которого установлен публичный сервитут.

Министр



И.Н. Ковалева

Схема расположения границы публичного сервитута



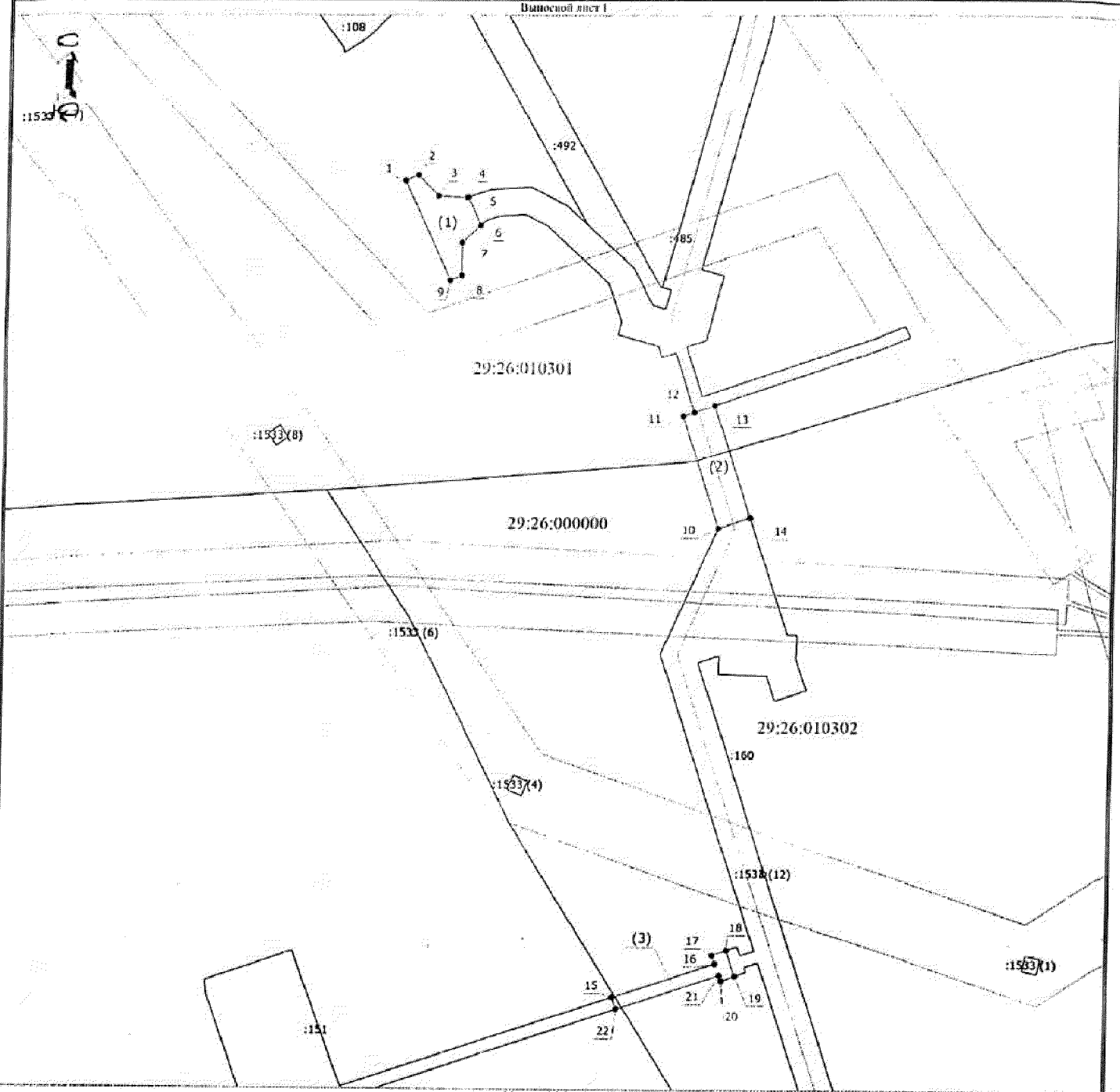
Масштаб 1:20000

Условные обозначения

- Существующая часть границы, имеющаяся в ЕИРН сведения в которой достаточны для определения ее местоположения.
- Простая граница публичного сервитута
- - Характерная точка границы, сведения в которой позволяют однозначно определить ее положение на местности
- 1 - Обозначение новой характерной точки
- :24 - Кадастровый номер земельного участка
- :1 (1) - Обозначение контура земельного участка
- Простое местоположение газопровода
- Граница зоны с особыми условиями
- Граница кадастрового квартала
- 29:16:192702 - Номер кадастрового квартала

# Схема расположения границ публичного сервитута

Выносной лист I



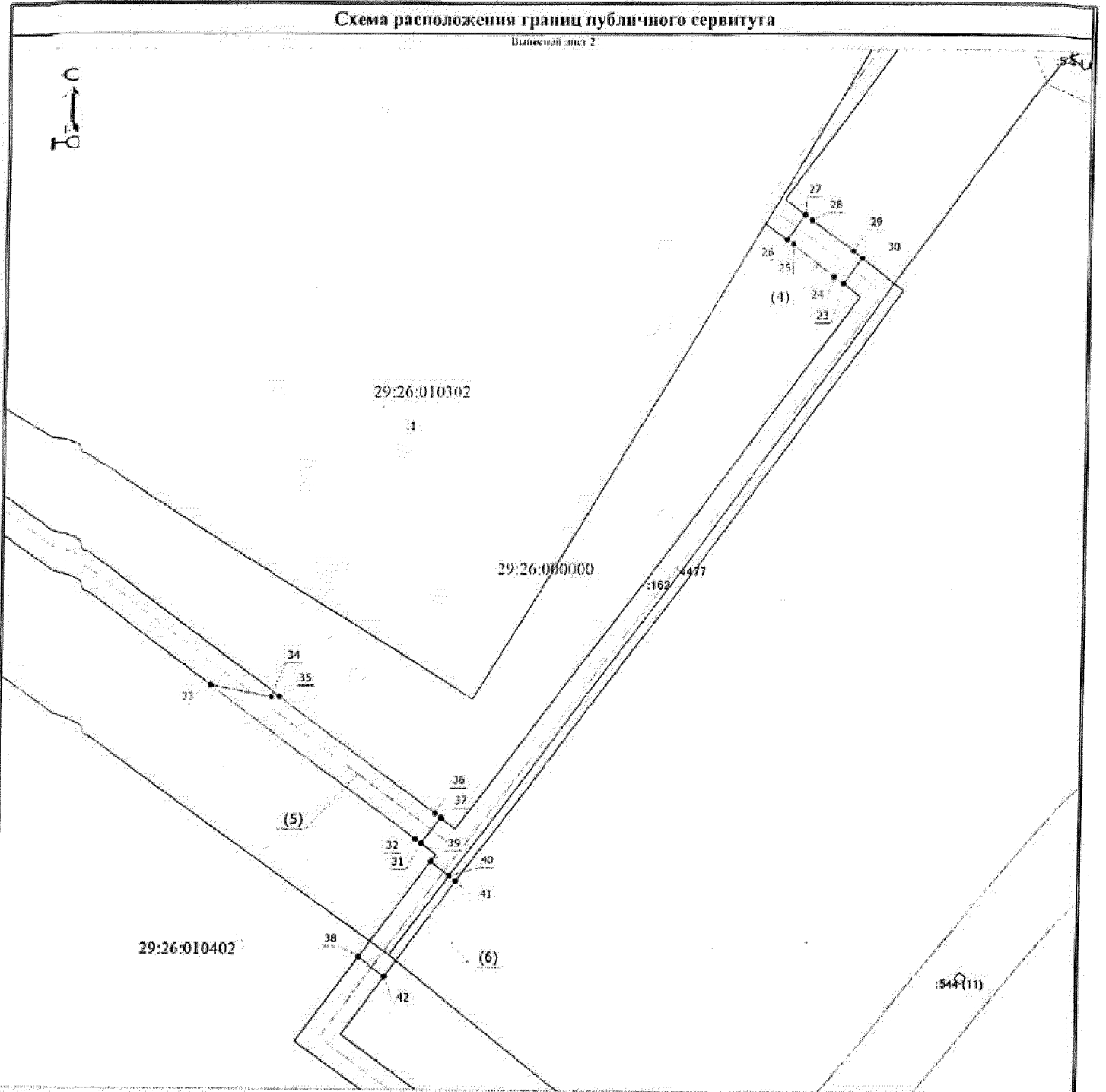
Масштаб 1:2000

## Условные обозначения

- Существующая часть границы, взявшаяся в ЕГРН сведения о которой достаточны для определения ее местоположения
- Проектные границы публичного сервитута
- Характерная точка границы, сведения о которой позволяют однозначно определить ее положение на местности
- 1 Обозначение новой характерной точки
- :24 Кадастровый номер земельного участка
- :1 (1) Обозначение контура земельного участка
- Проектное местоположение газопровода
- Граница зоны с особыми условиями
- Граница кадастрового квартала
- 29:16:192702 - Номер кадастрового квартала

# Схема расположения границ публичного сервитута

Вып. 2



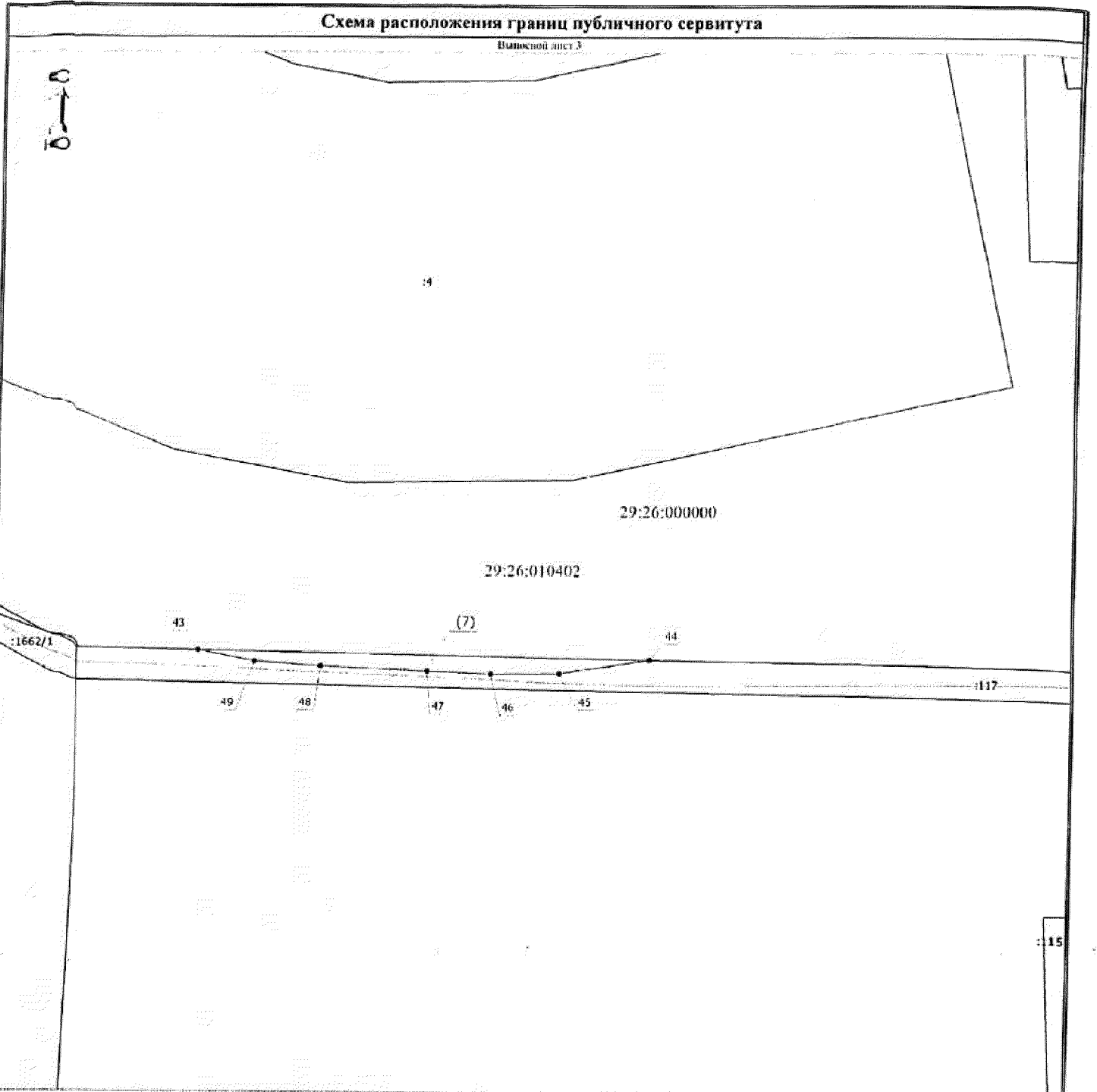
Масштаб 1:2000

## Условные обозначения

- Существующая часть границы, имеющаяся в ЕПРН сведения о которой достаточны для определения ее местоположения
- Проектные границы публичного сервитута
- - Характерная точка границы, сведения о которой позволяют однозначно определить ее положение на местности
- 1 - Обозначение новой характерной точки
- :1402 - Кадастровый номер земельного участка
- - - - - Проектное местоположение газопровода
- - - - - Граница зоны с особыми условиями
- - - - - Граница кадастрового квартала
- 29:16:19270 - Номер кадастрового квартала

# Схема расположения границ публичного сервитута

Выпуклой линией



Масштаб 1:2000

## Условные обозначения

- Существующая часть границы, выполняемая в ЕИРП сведения о которой достаточны для определения ее местоположения
- Простые границы публичного сервитута
- - Характерная точка границы, сведения о которой позволяют однозначно определить ее положение на местности
- ↑ - Обозначение новой характерной точки
- :1402 - Кадастровый номер земельного участка
- Простое местоположение газопровода
- 29:16:192702 - Номер кадастрового квартала



Приложение № 2  
к постановлению министерства  
имущественных отношений  
Архангельской области  
от 23 июля 2020 г. № 17-п

**Порядок расчета и внесения платы за публичный сервитут**

1. В соответствии с пунктами 3, 4 и 5 статьи 39.46 Земельного кодекса Российской Федерации плата за публичный сервитут рассчитывается пропорционально площади земельного участка и (или) земель в установленных границах публичного сервитута. Плата за публичный сервитут в отношении земельного участка, находящегося в государственной или муниципальной собственности и не обремененного правами третьих лиц, устанавливается в размере 0,01 процента кадастровой стоимости такого земельного участка за каждый год использования этого земельного участка. При этом плата за публичный сервитут, установленный на три года и более, не может быть менее чем 0,1 процента кадастровой стоимости земельного участка, обремененного сервитутом, за весь срок сервитута. Если в отношении земельных участков и (или) земель кадастровая стоимость не определена, размер платы за публичный сервитут рассчитывается в соответствии с пунктами 3 и 4 данной статьи исходя из среднего показателя кадастровой стоимости земельных участков по муниципальному району (городскому округу), муниципальному образованию в составе города федерального значения.

**Расчет платы за публичный сервитут**

| Площадь, кв. метров | Среднее значение кадастровой стоимости по городскому округу «Город Новодвинск», рублей | Процент, установленный от кадастровой стоимости | Срок сервитута, лет | Размер платы за публичный сервитут за весь срок сервитута, рублей |
|---------------------|--|---|---------------------|---|
| 1349                | 171,61   | 0,01 %  | 10                  | 231,50  |
| 945                 | 171,61   |   |                     | 162,17  |
| 1836                | 171,61   |   |                     | 315,07  |
| 561                 | 171,61   |   |                     | 96,27   |
| 406                 | 171,61   |   |                     | 69,67   |
| 912                 | 171,61   |   |                     | 156,51  |
| 808                 | 171,61   |   |                     | 138,66  |
| Итого:              |  |   |                     | 1169,85   |

Среднее значение кадастровой стоимости по городскому округу Архангельской области «Город Новодвинск» утверждено постановлением министерства имущественных отношений Архангельской области от 21 ноября 2019 года № 17-п «Об утверждении среднего уровня кадастровой стоимости земель населенных пунктов и земель сельскохозяйственного назначения на территории Архангельской области».

## 2. Банковские реквизиты:

Получатель: Управление федерального казначейства по Архангельской области и Ненецкому автономному округу, ИНН 2903001697, КПП 290301001 (Администрация муниципального образования «Город Новодвинск» л/с 04243001150), р/с 40101810500000010003, Отделение Архангельск, БИК 041117001, КБК 00511105012040000120, ОКТМО 11715000.



