



## ПРАВИТЕЛЬСТВО АРХАНГЕЛЬСКОЙ ОБЛАСТИ

# ПОСТАНОВЛЕНИЕ

от 29 ноября 2024 г. № 1035-пп

г. Архангельск

### О внесении изменений в постановление Правительства Архангельской области от 1 ноября 2024 года № 914-пп

В соответствии со статьей 114 Лесного кодекса Российской Федерации, пунктом 12 Правил изменения границ земель, на которых располагаются леса, указанные в пунктах 3 и 4 части 1 статьи 114 Лесного кодекса Российской Федерации, и определения функциональных зон в лесах, расположенных в лесопарковых зонах, утвержденных постановлением Правительства Российской Федерации от 21 декабря 2019 года № 1755, пунктом 4.1 статьи 4 областного закона от 27 июня 2007 года № 368-19-ОЗ «О реализации органами государственной власти Архангельской области государственных полномочий в сфере лесных отношений» Правительство Архангельской области **п о с т а н о в л я е т**:

1. Утвердить прилагаемые изменения, которые вносятся в постановление Правительства Архангельской области от 1 ноября 2024 года № 914-пп «О границах зеленых зон Онежского лесничества Архангельской области».

2. Настоящее постановление вступает в силу со дня его официального опубликования.

**Исполняющий обязанности  
председателя Правительства  
Архангельской области**



**Д.В. Рожин**

УТВЕРЖДЕНЫ  
постановлением Правительства  
Архангельской области  
от 29 ноября 2024 г. № 1035-пп

**ИЗМЕНЕНИЯ,**  
**которые вносятся в постановление Правительства**  
**Архангельской области от 1 ноября 2024 года № 914-пп**

1. Наименование изложить в следующей редакции:  
**«О границах лесов, выполняющих функции защиты природных и иных объектов (леса, расположенные в зеленых зонах) Онежского лесничества Архангельской области».**
2. В пункте 2:
  - 1) слова «Онежского сельского участкового лесничества (участок Онежское)» заменить словами «Онежское участковое лесничество (участок Онежское) Онежского лесничества Архангельской области»;
  - 2) дополнить абзацем вторым следующего содержания:  
«Описание местоположения границ указанных участков приведено в приложении № 1 к настоящему постановлению.».
3. В пункте 3:
  - 1) после слов «(участок колхоза им. Ленина)» дополнить словами «Онежского лесничества Архангельской области»;
  - 2) дополнить абзацем вторым следующего содержания:  
«Описание местоположения границ указанного участка приведено в приложении № 2 к настоящему постановлению.».
4. Дополнить новыми приложениями № 1 и 2 следующего содержания:

«ПРИЛОЖЕНИЕ № 1  
к постановлению Правительства  
Архангельской области  
от 1 ноября 2024 г. № 914-пп

**ОПИСАНИЕ МЕСТОПОЛОЖЕНИЯ ГРАНИЦ**

**Лесной участок, исключаемый из границ земель,  
на которых расположены леса в зеленых зонах Онежского  
участкового лесничества (участок Онежское) Онежского  
лесничества Архангельской области**

---

(наименование объекта, местоположение границ которого описано)

Обозначение характерных точек границ	Координаты (система МСК-29-2)		Расстояние, м	Метод определения координат характерной точки	Средняя квадратическая погрешность положения характерной точки (Mt), м	Описание обозначения точки на местности (при X Y наличии)
	X	Y				
1	2	3	4	5	6	7
1	587961,43	2406468,86	30,74	Фотограмметрический метод	5,0	Закрепление отсутствует
2	587934,95	2406453,25	232,41	Фотограмметрический метод	5,0	Закрепление отсутствует
3	587705,52	2406416,16	116,81	Фотограмметрический метод	5,0	Закрепление отсутствует
4	587590,24	2406397,29	2,00	Фотограмметрический метод	5,0	Закрепление отсутствует
5	587589,91	2406399,26	93,44	Фотограмметрический метод	5,0	Закрепление отсутствует
6	587497,75	2406383,85	292,42	Фотограмметрический метод	5,0	Закрепление отсутствует
7	587209,41	2406335,16	2,01	Фотограмметрический метод	5,0	Закрепление отсутствует
8	587209,74	2406333,18	870,37	Фотограмметрический метод	5,0	Закрепление отсутствует
9	586351,52	2406188,26	12,53	Фотограмметрический метод	5,0	Закрепление отсутствует
10	586339,17	2406186,17	12,56	Фотограмметрический метод	5,0	Закрепление отсутствует
11	586326,79	2406184,04	12,61	Фотограмметрический метод	5,0	Закрепление отсутствует
12	586314,37	2406181,85	12,65	Фотограмметрический метод	5,0	Закрепление отсутствует
13	586301,93	2406179,55	1,91	Фотограмметрический метод	5,0	Закрепление отсутствует
14	586300,05	2406179,20	6,00	Фотограмметрический метод	5,0	Закрепление отсутствует
15	586298,92	2406185,09	10,83	Фотограмметрический метод	5,0	Закрепление отсутствует
16	586288,29	2406183,02	25,17	Фотограмметрический метод	5,0	Закрепление отсутствует
17	586263,68	2406177,76	5,80	Фотограмметрический метод	5,0	Закрепление отсутствует
18	586264,98	2406172,11	2,57	Фотограмметрический метод	5,0	Закрепление отсутствует
19	586262,46	2406171,61	19,28	Фотограмметрический метод	5,0	Закрепление отсутствует
20	586243,68	2406167,23	22,02	Фотограмметрический метод	5,0	Закрепление отсутствует
21	586222,47	2406161,33	12,59	Фотограмметрический метод	5,0	Закрепление отсутствует
22	586210,45	2406157,58	16,02	Фотограмметрический метод	5,0	Закрепление отсутствует
23	586195,39	2406152,11	5,37	Фотограмметрический метод	5,0	Закрепление отсутствует
24	586190,35	2406150,27	12,74	Фотограмметрический метод	5,0	Закрепление отсутствует
25	586178,35	2406145,99	12,69	Фотограмметрический метод	5,0	Закрепление отсутствует
26	586166,45	2406141,58	12,65	Фотограмметрический метод	5,0	Закрепление отсутствует
27	586154,63	2406137,07	12,61	Фотограмметрический метод	5,0	Закрепление отсутствует
28	586142,88	2406132,49	12,57	Фотограмметрический метод	5,0	Закрепление отсутствует
29	586131,19	2406127,87	12,52	Фотограмметрический метод	5,0	Закрепление отсутствует
30	586119,56	2406123,24	668,33	Фотограмметрический метод	5,0	Закрепление отсутствует

1	2	3	4	5	6	7
31	585498,72	2405875,80	2,00	Фотограмметрический метод	5,0	Закрепление отсутствует
32	585497,98	2405877,66	173,29	Фотограмметрический метод	5,0	Закрепление отсутствует
33	585337,01	2405813,49	5,00	Фотограмметрический метод	5,0	Закрепление отсутствует
34	585335,15	2405818,13	34,03	Фотограмметрический метод	5,0	Закрепление отсутствует
35	585303,55	2405805,50	5,00	Фотограмметрический метод	5,0	Закрепление отсутствует
36	585305,41	2405800,86	67,87	Фотограмметрический метод	5,0	Закрепление отсутствует
37	585242,41	2405775,62	2,01	Фотограмметрический метод	5,0	Закрепление отсутствует
38	585243,16	2405773,76	113,26	Фотограмметрический метод	5,0	Закрепление отсутствует
39	585138,03	2405731,61	10,00	Фотограмметрический метод	5,0	Закрепление отсутствует
40	585134,30	2405740,89	129,87	Фотограмметрический метод	5,0	Закрепление отсутствует
41	585013,76	2405692,55	9,96	Фотограмметрический метод	5,0	Закрепление отсутствует
42	585003,81	2405692,23	84,22	Фотограмметрический метод	5,0	Закрепление отсутствует
43	584925,01	2405662,50	15,67	Фотограмметрический метод	5,0	Закрепление отсутствует
44	584913,18	2405652,22	31,76	Фотограмметрический метод	5,0	Закрепление отсутствует
45	584883,70	2405640,40	7,00	Фотограмметрический метод	5,0	Закрепление отсутствует
46	584881,09	2405646,90	220,00	Фотограмметрический метод	5,0	Закрепление отсутствует
47	584676,90	2405565,02	12,99	Фотограмметрический метод	5,0	Закрепление отсутствует
48	584681,74	2405552,96	177,47	Фотограмметрический метод	5,0	Закрепление отсутствует
49	584517,02	2405486,91	11,29	Фотограмметрический метод	5,0	Закрепление отсутствует
50	584506,54	2405482,70	11,41	Фотограмметрический метод	5,0	Закрепление отсутствует
51	584495,98	2405478,39	11,51	Фотограмметрический метод	5,0	Закрепление отсутствует
52	584485,36	2405473,95	11,61	Фотограмметрический метод	5,0	Закрепление отсутствует
53	584474,71	2405469,32	11,71	Фотограмметрический метод	5,0	Закрепление отсутствует
54	584464,06	2405464,45	11,82	Фотограмметрический метод	5,0	Закрепление отсутствует
55	584453,43	2405459,28	11,92	Фотограмметрический метод	5,0	Закрепление отсутствует
56	584442,86	2405453,77	12,02	Фотограмметрический метод	5,0	Закрепление отсутствует
57	584432,39	2405447,87	13,46	Фотограмметрический метод	5,0	Закрепление отсутствует
58	584420,93	2405440,81	2,20	Фотограмметрический метод	5,0	Закрепление отсутствует
59	584422,12	2405438,96	4,69	Фотограмметрический метод	5,0	Закрепление отсутствует
60	584418,03	2405436,66	15,97	Фотограмметрический метод	5,0	Закрепление отсутствует
61	584404,76	2405427,77	17,08	Фотограмметрический метод	5,0	Закрепление отсутствует
62	584391,55	2405416,95	13,40	Фотограмметрический метод	5,0	Закрепление отсутствует
63	584381,73	2405407,83	14,33	Фотограмметрический метод	5,0	Закрепление отсутствует

1	2	3	4	5	6	7
64	584372,18	2405397,14	5,90	Фотограмметрический метод	5,0	Закрепление отсутствует
65	584368,24	2405392,75	5,88	Фотограмметрический метод	5,0	Закрепление отсутствует
66	584364,16	2405388,51	11,72	Фотограмметрический метод	5,0	Закрепление отсутствует
67	584356,16	2405379,95	11,63	Фотограмметрический метод	5,0	Закрепление отсутствует
68	584348,42	2405371,27	11,54	Фотограмметрический метод	5,0	Закрепление отсутствует
69	584340,90	2405362,52	11,47	Фотограмметрический метод	5,0	Закрепление отсутствует
70	584333,55	2405353,72	11,37	Фотограмметрический метод	5,0	Закрепление отсутствует
71	584326,35	2405344,92	11,30	Фотограмметрический метод	5,0	Закрепление отсутствует
72	584319,23	2405336,15	426,93	Фотограмметрический метод	5,0	Закрепление отсутствует
73	584050,55	2405004,37	2,00	Фотограмметрический метод	5,0	Закрепление отсутствует
74	584049,00	2405005,63	32,00	Фотограмметрический метод	5,0	Закрепление отсутствует
75	584028,86	2404980,76	2,00	Фотограмметрический метод	5,0	Закрепление отсутствует
76	584030,41	2404979,50	200,97	Фотограмметрический метод	5,0	Закрепление отсутствует
77	583903,93	2404823,32	1,57	Фотограмметрический метод	5,0	Закрепление отсутствует
78	583905,15	2404822,33	35,00	Фотограмметрический метод	5,0	Закрепление отсутствует
79	583932,35	2404800,31	133,07	Фотограмметрический метод	5,0	Закрепление отсутствует
80	584016,45	2404903,44	67,72	Фотограмметрический метод	5,0	Закрепление отсутствует
81	584058,84	2404956,25	32,01	Фотограмметрический метод	5,0	Закрепление отсутствует
82	584078,87	2404981,22	26,22	Фотограмметрический метод	5,0	Закрепление отсутствует
83	584095,28	2405001,67	52,63	Фотограмметрический метод	5,0	Закрепление отсутствует
84	584128,22	2405042,72	60,70	Фотограмметрический метод	5,0	Закрепление отсутствует
85	584166,40	2405089,91	225,24	Фотограмметрический метод	5,0	Закрепление отсутствует
86	584308,06	2405265,03	63,40	Фотограмметрический метод	5,0	Закрепление отсутствует
87	584348,20	2405314,11	34,06	Фотограмметрический метод	5,0	Закрепление отсутствует
88	584369,94	2405340,33	19,60	Фотограмметрический метод	5,0	Закрепление отсутствует
89	584382,48	2405355,39	14,07	Фотограмметрический метод	5,0	Закрепление отсутствует
90	584391,48	2405366,20	22,90	Фотограмметрический метод	5,0	Закрепление отсутствует
91	584406,73	2405383,29	10,69	Фотограмметрический метод	5,0	Закрепление отсутствует
92	584414,57	2405390,55	14,32	Фотограмметрический метод	5,0	Закрепление отсутствует
93	584425,64	2405399,63	12,92	Фотограмметрический метод	5,0	Закрепление отсутствует
94	584436,37	2405406,82	9,96	Фотограмметрический метод	5,0	Закрепление отсутствует
95	584445,05	2405411,70	3,25	Фотограмметрический метод	5,0	Закрепление отсутствует
96	584448,05	2405410,46	5,45	Фотограмметрический метод	5,0	Закрепление отсутствует

1	2	3	4	5	6	7
97	584452,65	2405413,38	10,61	Фотограмметрический метод	5,0	Закрепление отсутствует
98	584461,89	2405418,59	10,70	Фотограмметрический метод	5,0	Закрепление отсутствует
99	584471,38	2405423,54	10,78	Фотограмметрический метод	5,0	Закрепление отсутствует
100	584481,08	2405428,25	10,87	Фотограмметрический метод	5,0	Закрепление отсутствует
101	584490,97	2405432,77	10,95	Фотограмметрический метод	5,0	Закрепление отсутствует
102	584501,01	2405437,14	4,09	Фотограмметрический метод	5,0	Закрепление отсутствует
103	584504,78	2405438,72	17,19	Фотограмметрический метод	5,0	Закрепление отсутствует
104	584520,74	2405445,10	77,58	Фотограмметрический метод	5,0	Закрепление отсутствует
105	584592,91	2405473,56	131,99	Фотограмметрический метод	5,0	Закрепление отсутствует
106	584715,43	2405522,65	7,33	Фотограмметрический метод	5,0	Закрепление отсутствует
107	584718,16	2405515,85	470,00	Фотограмметрический метод	5,0	Закрепление отсутствует
108	585154,40	2405690,77	7,23	Фотограмметрический метод	5,0	Закрепление отсутствует
109	585151,72	2405697,48	91,14	Фотограмметрический метод	5,0	Закрепление отсутствует
110	585236,32	2405731,38	24,51	Фотограмметрический метод	5,0	Закрепление отсутствует
111	585260,82	2405732,15	70,79	Фотограмметрический метод	5,0	Закрепление отсутствует
112	585326,65	2405758,17	5,89	Фотограмметрический метод	5,0	Закрепление отсутствует
113	585329,38	2405752,95	19,47	Фотограмметрический метод	5,0	Закрепление отсутствует
114	585347,18	2405760,84	5,25	Фотограмметрический метод	5,0	Закрепление отсутствует
115	585345,21	2405765,71	216,40	Фотограмметрический метод	5,0	Закрепление отсутствует
116	585546,29	2405845,69	25,20	Фотограмметрический метод	5,0	Закрепление отсутствует
117	585565,25	2405862,29	146,59	Фотограмметрический метод	5,0	Закрепление отсутствует
118	585701,50	2405916,38	120,61	Фотограмметрический метод	5,0	Закрепление отсутствует
119	585813,21	2405961,86	316,80	Фотограмметрический метод	5,0	Закрепление отсутствует
120	586107,53	2406079,07	30,80	Фотограмметрический метод	5,0	Закрепление отсутствует
121	586136,11	2406090,56	47,87	Фотограмметрический метод	5,0	Закрепление отсутствует
122	586180,53	2406108,41	10,82	Фотограмметрический метод	5,0	Закрепление отсутствует
123	586190,68	2406112,17	5,11	Фотограмметрический метод	5,0	Закрепление отсутствует
124	586195,49	2406113,90	27,59	Фотограмметрический метод	5,0	Закрепление отсутствует
125	586222,83	2406110,22	50,92	Фотограмметрический метод	5,0	Закрепление отсутствует
126	586271,73	2406124,43	5,43	Фотограмметрический метод	5,0	Закрепление отсутствует
127	586273,82	2406119,42	42,49	Фотограмметрический метод	5,0	Закрепление отсутствует
128	586314,46	2406131,81	20,17	Фотограмметрический метод	5,0	Закрепление отсутствует
129	586326,96	2406147,64	597,86	Фотограмметрический метод	5,0	Закрепление отсутствует

1	2	3	4	5	6	7
130	586916,74	2406245,57	437,26	Фотограмметрический метод	5,0	Закрепление отсутствует
131	587347,78	2406319,09	635,47	Фотограмметрический метод	5,0	Закрепление отсутствует
132	587974,80	2406422,36	48,38	Фотограмметрический метод	5,0	Закрепление отсутствует
1	587961,43	2406468,86		Фотограмметрический метод	5,0	Закрепление отсутствует

## ТЕКСТОВОЕ ОПИСАНИЕ местоположения границ

Прохождение границы		Описание прохождения границы
от точки	до точки	
1	4	Вдоль автодороги Онега – Покровское на юго-запад
4	5	Перпендикулярно автодороги Онега – Покровское на юго-восток
5	7	Вдоль автодороги Онега – Покровское на юго-запад
7	8	Перпендикулярно автодороги Онега – Покровское на запад
8	14	Вдоль автодороги Онега – Покровское на юго-запад
14	15	Перпендикулярно автодороги Онега – Покровское на восток
15	17	Вдоль автодороги Онега – Покровское на юго-запад
17	18	Перпендикулярно автодороги Онега – Покровское на запад
18	31	Вдоль автодороги Онега – Покровское на юго-запад
31	32	Перпендикулярно автодороги Онега – Покровское на юго-восток
32	33	Вдоль автодороги Онега – Покровское на юго-запад
33	34	Перпендикулярно автодороги Онега – Покровское на северо-запад
34	35	Вдоль автодороги Онега – Покровское на юго-запад
35	36	Перпендикулярно автодороги Онега – Покровское на северо-запад
36	37	Вдоль автодороги Онега – Покровское на юго-запад
37	38	Перпендикулярно автодороги Онега – Покровское на юго-запад
38	39	Вдоль автодороги Онега – Покровское на юго-восток
39	40	Перпендикулярно автодороги Онега – Покровское на юго-восток
40	45	Вдоль автодороги Онега – Покровское на юго-запад
45	46	Перпендикулярно автодороги Онега – Покровское на юго-восток
46	47	Вдоль автодороги Онега – Покровское на юго-запад
47	48	Перпендикулярно автодороги Онега – Покровское на северо-запад
48	77	Вдоль автодороги Онега – Покровское на юго-запад
77	79	Перпендикулярно автодороги Онега – Покровское на северо-запад
79	106	Вдоль автодороги Онега – Покровское на северо-восток
106	107	Перпендикулярно автодороги Онега – Покровское на северо-запад
107	108	Вдоль автодороги Онега – Покровское на северо-восток
108	109	Перпендикулярно автодороги Онега – Покровское на северо-запад
109	112	Вдоль автодороги Онега – Покровское на северо-восток
112	113	Перпендикулярно автодороги Онега – Покровское на юго-восток
113	114	Вдоль автодороги Онега – Покровское на северо-восток
114	115	Перпендикулярно автодороги Онега – Покровское на северо-запад
115	126	Вдоль автодороги Онега – Покровское на северо-восток
126	127	Перпендикулярно автодороги Онега – Покровское на северо-запад
127	132	Вдоль автодороги Онега – Покровское на северо-восток
132	1	Перпендикулярно автодороги Онега – Тамиза – Кянда на северо-восток



# ПЛАН ГРАНИЦ

Рисунок 1



Линия совмещения с рисунком 2

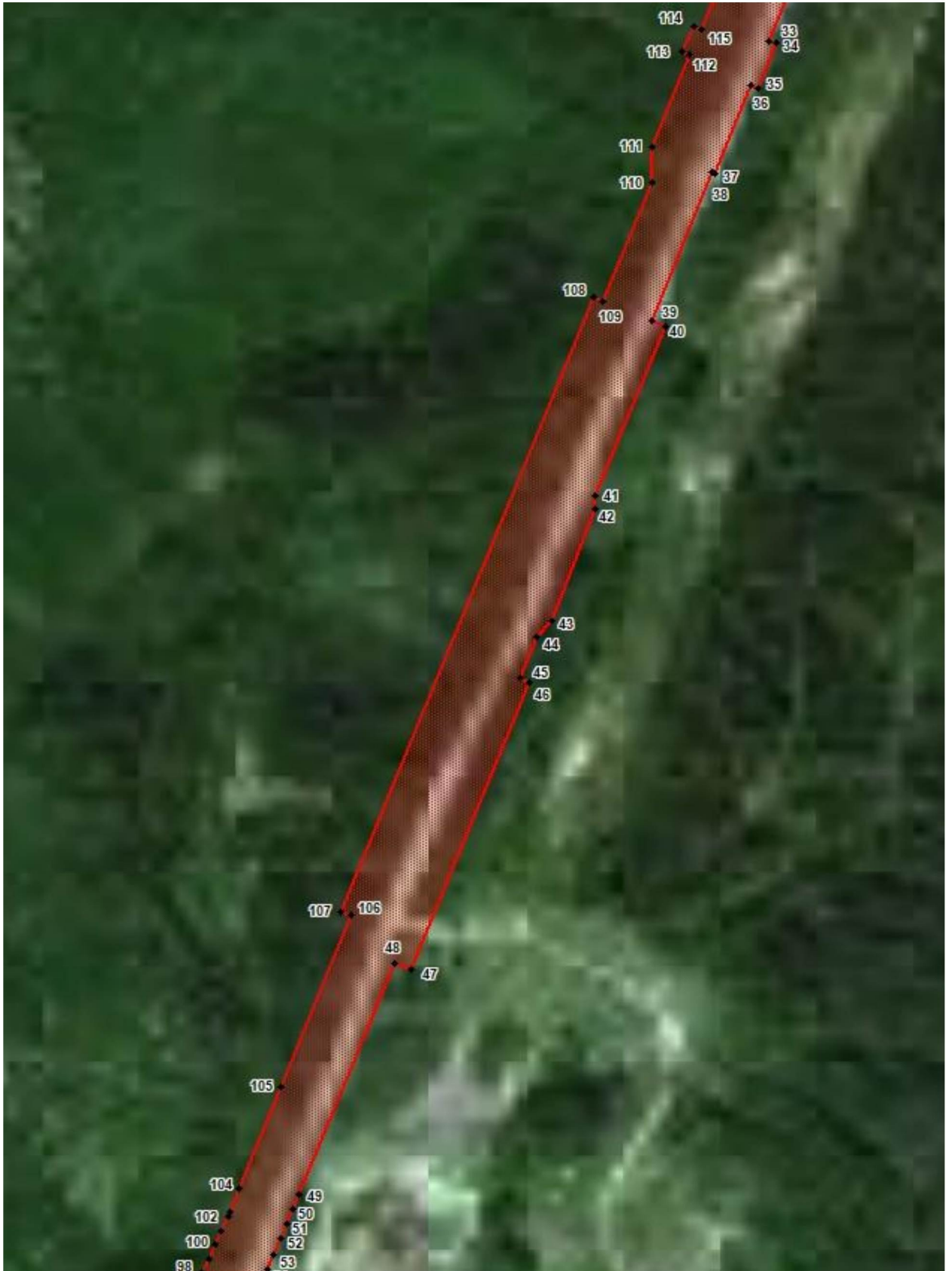




Линия совмещения с рисунком 3



Линия совмещения с рисунком 4



Линия совмещения с рисунком 5





ПРИЛОЖЕНИЕ № 2  
к постановлению Правительства  
Архангельской области  
от 1 ноября 2024 г. № 914-пп

### ОПИСАНИЕ МЕСТОПОЛОЖЕНИЯ ГРАНИЦ

**Лесной участок, включаемый в границы земель, на которых  
расположены леса в зеленых зонах Онежского сельского  
участкового лесничества (участок колхоза им. Ленина)  
Онежского лесничества Архангельской области**

---

(наименование объекта, местоположение границ которого описано)

Обозначение характерных точек границ	Координаты (система МСК-29-2)		Расстояние, м	Метод определения координат характерной точки	Средняя квадратическая погрешность положения характерной точки (Mt), м	Описание обозначения точки на местности (при X Y наличии)
	X	Y				
1	588289,47	2406745,26	194,15	Фотограмметрический метод	5,0	Закрепление отсутствует
2	588431,40	2406877,73	57,09	Фотограмметрический метод	5,0	Закрепление отсутствует
3	588399,02	2406924,75	43,20	Фотограмметрический метод	5,0	Закрепление отсутствует
4	588398,87	2406967,95	48,07	Фотограмметрический метод	5,0	Закрепление отсутствует
5	588372,47	2407008,12	44,83	Фотограмметрический метод	5,0	Закрепление отсутствует
6	588341,10	2407040,15	22,18	Фотограмметрический метод	5,0	Закрепление отсутствует
7	588338,16	2407062,13	53,30	Фотограмметрический метод	5,0	Закрепление отсутствует
8	588359,06	2407111,16	115,29	Фотограмметрический метод	5,0	Закрепление отсутствует
9	588391,01	2407221,93	35,81	Фотограмметрический метод	5,0	Закрепление отсутствует
10	588381,11	2407256,34	379,85	Фотограмметрический метод	5,0	Закрепление отсутствует
11	588006,37	2407318,41	622,77	Фотограмметрический метод	5,0	Закрепление отсутствует
12	587964,52	2406697,05	328,51	Фотограмметрический метод	5,0	Закрепление отсутствует
1	588289,47	2406745,26	194,15	Фотограмметрический метод	5,0	Закрепление отсутствует

### ТЕКСТОВОЕ ОПИСАНИЕ местоположения границ

Прохождение границы		Описание прохождения границы
от точки	до точки	
1	2	На северо-восток вдоль границы выдела
2	3	На юго-восток вдоль границы выдела
3	4	На восток вдоль границы выдела
4	5	На юго-восток вдоль границы выдела
5	6	На юго-восток вдоль границы выдела
6	7	На юго-восток вдоль границы выдела
7	8	На северо-восток вдоль границы выдела
8	9	На северо-восток вдоль границы выдела
9	10	На северо-восток вдоль границы выдела
10	11	На юг вдоль квартальной просеки
11	12	На запад вдоль квартальной просеки
12	1	На северо-восток вдоль границы выдела

# ПЛАН ГРАНИЦ

