



**ГУБЕРНАТОР ХАБАРОВСКОГО КРАЯ**  
**ПОСТАНОВЛЕНИЕ**

13 ноября 2024 г. № 84  
г. Хабаровск

Об установлении охранной зоны памятника природы краевого значения "Болото Моховое" на территории Советско-Гаванского муниципального района Хабаровского края

В соответствии с Федеральным законом от 14 марта 1995 г. № 33-ФЗ "Об особо охраняемых природных территориях", в целях предотвращения неблагоприятных антропогенных воздействий на памятник природы краевого значения "Болото Моховое"

**ПОСТАНОВЛЯЮ:**

1. Установить охранную зону памятника природы краевого значения "Болото Моховое" общей площадью 26 992 кв. метра на территории Советско-Гаванского муниципального района Хабаровского края.

2. Утвердить прилагаемые:

Положение об охранной зоне памятника природы краевого значения "Болото Моховое";

границы охранной зоны памятника природы краевого значения "Болото Моховое".



Д.В. Демешин

УТВЕРЖДЕНО  
постановлением  
Губернатора  
Хабаровского края  
от 13 ноября 2024 г. № 84

ПОЛОЖЕНИЕ  
об охранной зоне памятника природы краевого значения  
"Болото Моховое"

1. Общие положения

1.1. Охранная зона памятника природы краевого значения "Болото Моховое" (далее – охранная зона памятника природы) установлена в целях предотвращения неблагоприятных антропогенных воздействий на памятник природы краевого значения "Болото Моховое" (далее – памятник природы) и расположена на прилегающих к его территории земельных участках в Советско-Гаванском муниципальном районе Хабаровского края.

1.2. Земельные участки, которые включены в границы охранной зоны памятника природы, у собственников, землепользователей, землевладельцев и арендаторов не изымаются и используются ими с соблюдением особого правового режима, установленного настоящим Положением.

2. Режим использования земельных участков в границах охранной зоны памятника природы

В границах охранной зоны памятника природы запрещается деятельность, оказывающая негативное (вредное) воздействие на природные комплексы памятника природы:

1) строительство и размещение строений и сооружений, не отвечающих целям установления охранной зоны памятника природы, за исключением строительства, реконструкции, капитального ремонта и эксплуатации линейных объектов;

2) проведение работ, которые могут привести к развитию опасных геоморфологических процессов и нарушению гидрогеологического режима территории памятника природы и охранной зоны памятника природы, возникновению и развитию эрозионных и оползневых процессов;

3) загрязнение, замусоривание территории, захоронение бытовых и других отходов, устройство свалок мусора, снега и льда;

4) загрязнение водных объектов;

5) добыча полезных ископаемых;

6) разведение костров, выжигание растительности, хранение и применение ядохимикатов, удобрений, других опасных для объектов

животного мира и среды их обитания веществ и материалов без осуществления мер, гарантирующих предотвращение заболеваний и гибели объектов животного мира, а также ухудшения среды их обитания.

---

УТВЕРЖДЕНЫ  
 постановлением  
 Губернатора  
 Хабаровского края  
 от 13 ноября 2024 г. № 84

**ГРАНИЦЫ**  
 охранной зоны памятника природы краевого значения  
 "Болото Моховое"

**ГРАФИЧЕСКОЕ ОПИСАНИЕ МЕСТОПОЛОЖЕНИЯ ГРАНИЦ**  
 охранной зоны памятника природы краевого значения  
 "Болото Моховое"  
 (наименование объекта, местоположение границ которого описано  
 (далее – объект)

Раздел 1

Сведения об объекте		
№ п/п	Характеристики объекта	Описание характеристик
1	2	3
1	Местоположение объекта	Хабаровский край, Советско-Гаванский муниципальный район
2	Площадь объекта ± величина погрешности определения площади (P ± ΔP)	26 992 м <sup>2</sup> ± 2 875 м <sup>2</sup>
3	Иные характеристики объекта	Вид объекта реестра границ: зона с особыми условиями использования территории

Раздел 2

Сведения о местоположении границ объекта					
1. Система координат		27.4			
2. Сведения о характерных точках границ объекта					
Обозначение характерных точек границ	Координаты, м		Метод определения координат характерной точки	Средняя квадратическая погрешность положения характерной точки (Mt), м	Описание обозначения точки на местности (при наличии)
	X	Y			
1	2	3	4	5	6

Продолжение  
 границ охранной зоны  
 памятника природы краевого  
 значения "Болото Моховое"

1	2	3	4	5	6
1	495 223,02	4 277 372,92	Картометрический метод	5,00	—
2	495 260,77	4 277 415,54	Картометрический метод	5,00	—
3	495 191,71	4 277 364,84	Картометрический метод	5,00	—
4	495 171,40	4 277 326,95	Картометрический метод	5,00	—
5	495 151,44	4 277 230,78	Картометрический метод	5,00	—
6	495 147,08	4 277 127,62	Картометрический метод	5,00	—
7	495 156,88	4 277 043,39	Картометрический метод	5,00	—
8	495 186,09	4 276 997,04	Картометрический метод	5,00	—
9	495 240,44	4 276 979,13	Картометрический метод	5,00	—
10	495 338,52	4 276 979,53	Картометрический метод	5,00	—
11	495 584,32	4 276 972,69	Картометрический метод	5,00	—
12	495 771,31	4 276 960,02	Картометрический метод	5,00	—
13	495 903,15	4 276 973,19	Картометрический метод	5,00	—
14	496 050,61	4 277 028,11	Картометрический метод	5,00	—
15	496 147,74	4 277 071,08	Картометрический метод	5,00	—
16	496 250,44	4 277 110,84	Картометрический метод	5,00	—
17	496 307,66	4 277 125,24	Картометрический метод	5,00	—
18	496 381,48	4 277 131,04	Картометрический метод	5,00	—
19	496 473,32	4 277 133,03	Картометрический метод	5,00	—
20	496 546,38	4 277 134,14	Картометрический метод	5,00	—

Продолжение  
 границ охранной зоны  
 памятника природы краевого  
 значения "Болото Моховое"

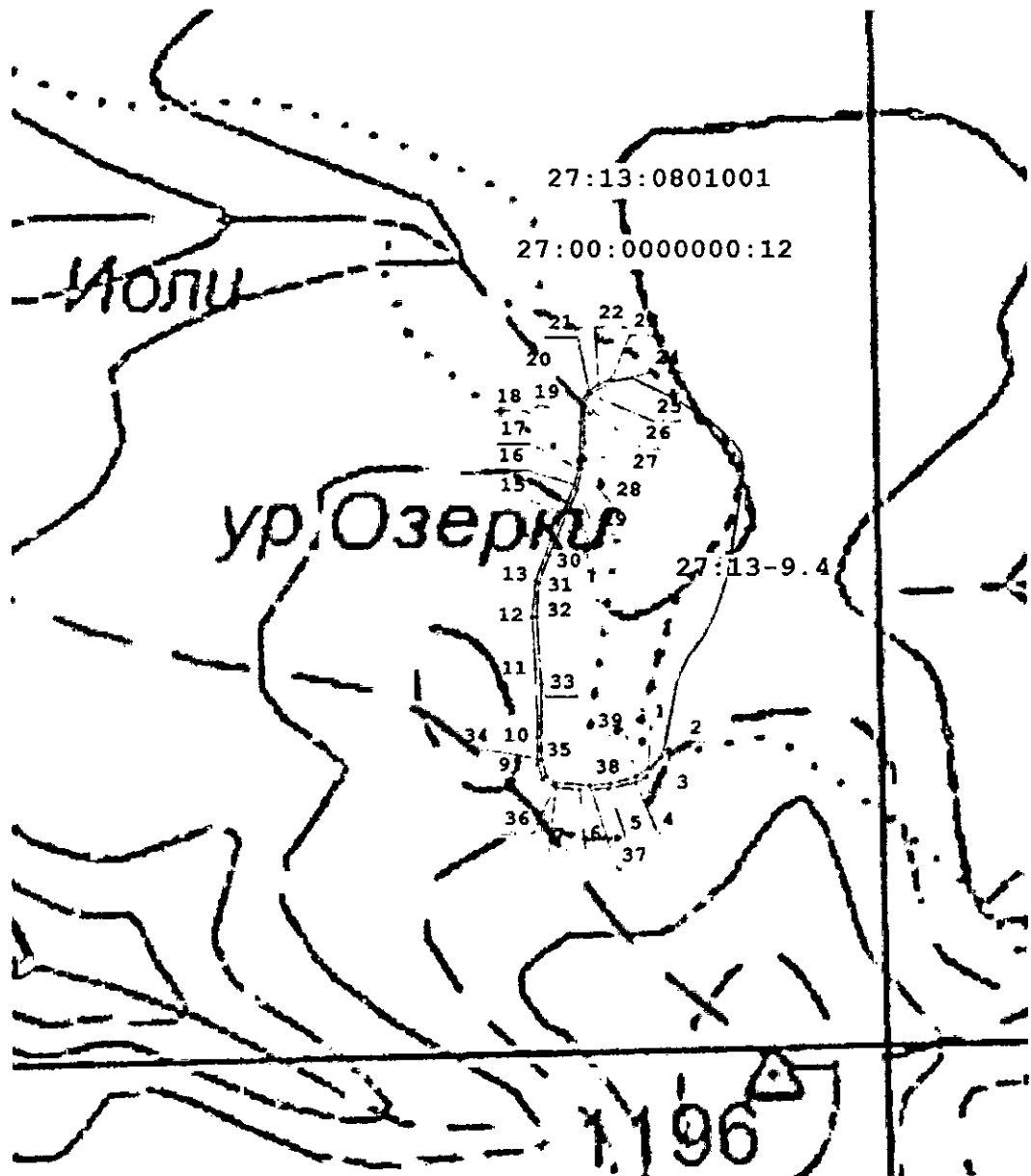
1	2	3	4	5	6
21	496 587,87	4 277 161,02	Картометрический метод	5,00	—
22	496 611,19	4 277 196,56	Картометрический метод	5,00	—
23	496 630,69	4 277 240,75	Картометрический метод	5,00	—
24	496 625,04	4 277 250,37	Картометрический метод	5,00	—
25	496 579,81	4 277 166,66	Картометрический метод	5,00	—
26	496 540,72	4 277 144,45	Картометрический метод	5,00	—
27	496 401,46	4 277 144,43	Картометрический метод	5,00	—
28	496 309,16	4 277 134,47	Картометрический метод	5,00	—
29	496 231,80	4 277 119,38	Картометрический метод	5,00	—
30	495 995,48	4 277 020,92	Картометрический метод	5,00	—
31	495 894,95	4 276 983,22	Картометрический метод	5,00	—
32	495 771,95	4 276 975,81	Картометрический метод	5,00	—
33	495 528,50	4 276 992,05	Картометрический метод	5,00	—
34	495 255,38	4 276 992,08	Картометрический метод	5,00	—
35	495 196,71	4 277 008,41	Картометрический метод	5,00	—
36	495 172,54	4 277 040,82	Картометрический метод	5,00	—
37	495 161,46	4 277 163,89	Картометрический метод	5,00	—
38	495 167,75	4 277 238,30	Картометрический метод	5,00	—
39	495 192,39	4 277 328,20	Картометрический метод	5,00	—
1	495 223,02	4 277 372,92	Картометрический метод	5,00	—

1	2	3	4	5	6
3. Сведения о характерных точках части (частей) границы объекта					
1	2	3	4	5	6
—	—	—	—	—	—

Раздел 3

Сведения о местоположении измененных (уточненных) границ объекта							
1. Система координат		27.4					
2. Сведения о характерных точках границ объекта							
Обозначение характерных точек границы	Сущест- вующие координаты, м		Изменен- ные (уточнен- ные) координаты, м		Метод определения координат характерной точки	Средняя квадратическая погрешность положения характерной точки (Mt), м	Описание обозначения точки на местности (при наличии)
	X	Y	X	Y			
1	2	3	4	5	6	7	8
—	—	—	—	—	—	—	—
3. Сведения о характерных точках части (частей) границы объекта							
1	2	3	4	5	6	7	8
—	—	—	—	—	—	—	—
Прохождение границы		Описание прохождения границы					
от точки	до точки						
1	2	3					
—	—	—					

Раздел 4  
ПЛАН  
границ объекта



Условные обозначения:

- граница охранной зоны памятника природы краевого значения "Болото Моховое"



ПЕРЕЧЕНЬ  
координат характерных точек границ охранной зоны  
памятника природы краевого значения "Болото Моховое"  
в системе координат МСК-27, зона 4

Номера характерных точек	Координаты характерных точек	
	X	Y
1	2	3
1	495 223,02	4 277 372,92
2	495 260,77	4 277 415,54
3	495 191,71	4 277 364,84
4	495 171,40	4 277 326,95
5	495 151,44	4 277 230,78
6	495 147,08	4 277 127,62
7	495 156,88	4 277 043,39
8	495 186,09	4 276 997,04
9	495 240,44	4 276 979,13
10	495 338,52	4 276 979,53
11	495 584,32	4 276 972,69
12	495 771,31	4 276 960,02
13	495 903,15	4 276 973,19
14	496 050,61	4 277 028,11
15	496 147,74	4 277 071,08
16	496 250,44	4 277 110,84
17	496 307,66	4 277 125,24
18	496 381,48	4 277 131,04
19	496 473,32	4 277 133,03
20	496 546,38	4 277 134,14
21	496 587,87	4 277 161,02
22	496 611,19	4 277 196,56
23	496 630,69	4 277 240,75
24	496 625,04	4 277 250,37
25	496 579,81	4 277 166,66
26	496 540,72	4 277 144,45
27	496 401,46	4 277 144,43
28	496 309,16	4 277 134,47
29	496 231,80	4 277 119,38
30	495 995,48	4 277 020,92
31	495 894,95	4 276 983,22
32	495 771,95	4 276 975,81
33	495 528,50	4 276 992,05

Продолжение  
границ охранной зоны  
памятника природы краевого  
значения "Болото Моховое"

1	2	3
34	495 255,38	4 276 992,08
35	495 196,71	4 277 008,41
36	495 172,54	4 277 040,82
37	495 161,46	4 277 163,89
38	495 167,75	4 277 238,30
39	495 192,39	4 277 328,20
1	495 223,02	4 277 372,92

---