



**ГУБЕРНАТОР ХАБАРОВСКОГО КРАЯ**  
**ПОСТАНОВЛЕНИЕ**

13 ноября 2024 г. № 85  
г. Хабаровск

Об установлении охранной зоны памятника природы краевого значения "Скалы Нанайка и Богомол" на территории Ванинского муниципального района Хабаровского края

В соответствии с Федеральным законом от 14 марта 1995 г. № 33-ФЗ "Об особо охраняемых природных территориях", в целях предотвращения неблагоприятных антропогенных воздействий на памятник природы краевого значения "Скалы Нанайка и Богомол"

**ПОСТАНОВЛЯЮ:**

1. Установить охранную зону памятника природы краевого значения "Скалы Нанайка и Богомол" общей площадью 57 920 кв. метров на территории Ванинского муниципального района Хабаровского края.

2. Утвердить прилагаемые:

Положение об охранной зоне памятника природы краевого значения "Скалы Нанайка и Богомол";

границы охранной зоны памятника природы краевого значения "Скалы Нанайка и Богомол".

Губернатор



Д.В. Демешин

УТВЕРЖДЕНО  
постановлением  
Губернатора  
Хабаровского края  
от 13 ноября 2024 г. № 85

**ПОЛОЖЕНИЕ**  
об охранной зоне памятника природы краевого значения  
"Скалы Нанайка и Богомол"

1. Общие положения

1.1. Охранная зона памятника природы краевого значения "Скалы Нанайка и Богомол" (далее – охранная зона памятника природы) установлена в целях предотвращения неблагоприятных антропогенных воздействий на памятник природы краевого значения "Скалы Нанайка и Богомол" (далее – памятник природы) и расположена на прилегающих к его территории земельных участках в Ванинском муниципальном районе Хабаровского края.

1.2. Земельные участки, которые включены в границы охранной зоны памятника природы, у собственников, землепользователей, землевладельцев и арендаторов не изымаются и используются ими с соблюдением особого правового режима, установленного настоящим Положением.

2. Режим использования земельных участков в границах охранной зоны памятника природы

В границах охранной зоны памятника природы запрещается деятельность, оказывающая негативное (вредное) воздействие на природные комплексы памятника природы, в том числе:

- 1) строительство и размещение строений и сооружений;
  - 2) проведение работ, которые могут привести к развитию опасных геоморфологических процессов и нарушению гидрогеологического режима территории памятника природы и охранной зоны памятника природы, возникновению и развитию эрозионных и оползневых процессов;
  - 3) загрязнение, замусоривание территории, захоронение бытовых и других отходов, устройство свалок мусора, снега и льда;
  - 4) загрязнение водных объектов;
  - 5) разведка и добыча полезных ископаемых;
  - 6) разведение костров, выжигание растительности, хранение и применение ядохимикатов, удобрений, других опасных для объектов животного мира и среды их обитания веществ и материалов без осуществления мер, гарантирующих предотвращение заболеваний и гибели объектов животного мира, а также ухудшения среды их обитания.
-

УТВЕРЖДЕНЫ  
 постановлением  
 Губернатора  
 Хабаровского края  
 от 13 ноября 2024 г. № 85

## ГРАНИЦЫ

охранной зоны памятника природы краевого значения  
 "Скалы Нанайка и Богомол"

### ГРАФИЧЕСКОЕ ОПИСАНИЕ МЕСТОПОЛОЖЕНИЯ ГРАНИЦ

охранной зоны памятника природы краевого значения  
 "Скалы Нанайка и Богомол"  
 (наименование объекта, местоположение границ которого описано  
 (далее – объект)

#### Раздел 1

Сведения об объекте		
№ п/п	Характеристики объекта	Описание характеристик
1	2	3
1	Местоположение объекта	Хабаровский край, Ванинский муниципальный район
2	Площадь объекта ± величина погрешности определения площади (P ± ΔP)	57 920 м <sup>2</sup> ± 4 212 м <sup>2</sup>
3	Иные характеристики объекта	Вид объекта реестра границ: зона с особыми условиями использования территории

#### Раздел 2

Сведения о местоположении границ объекта					
1. Система координат		27.4			
2. Сведения о характерных точках границ объекта					
Обозначение характерных точек границ	Координаты, м		Метод определения координат характерной точки	Средняя квадратическая погрешность положения характерной точки (Mt), м	Описание обозначения точки на местности (при наличии)
	X	Y			
1	2	3	4	5	6
1	602 237,23	4 313 424,74	Картометрический метод	5,0	–

Продолжение  
 границ охранной зоны  
 памятника природы  
 краевого значения  
 "Скалы Нанайка и Богомол"

1	2	3	4	5	6
2	602 260,88	4 313 493,10	Картометрический метод	5,0	—
3	602 281,25	4 313 641,73	Картометрический метод	5,0	—
4	602 342,94	4 313 733,00	Картометрический метод	5,0	—
5	602 465,09	4 313 889,49	Картометрический метод	5,0	—
6	602 510,01	4 313 984,71	Картометрический метод	5,0	—
7	602 522,12	4 314 036,27	Картометрический метод	5,0	—
8	602 549,37	4 314 241,35	Картометрический метод	5,0	—
9	602 566,93	4 314 346,21	Картометрический метод	5,0	—
10	602 605,03	4 314 479,94	Картометрический метод	5,0	—
11	602 666,35	4 314 647,48	Картометрический метод	5,0	—
12	602 702,92	4 314 722,00	Картометрический метод	5,0	—
13	602 797,59	4 314 875,35	Картометрический метод	5,0	—
14	602 902,01	4 315 011,89	Картометрический метод	5,0	—
15	602 977,95	4 315 121,63	Картометрический метод	5,0	—
16	603 021,70	4 315 205,46	Картометрический метод	5,0	—
17	603 047,41	4 315 260,51	Картометрический метод	5,0	—
18	603 023,92	4 315 267,45	Картометрический метод	5,0	—
19	602 859,91	4 315 008,42	Картометрический метод	5,0	—
20	602 810,47	4 314 949,82	Картометрический метод	5,0	—
21	602 760,97	4 314 866,60	Картометрический метод	5,0	—

Продолжение  
 границ охранной зоны  
 памятника природы  
 краевого значения  
 "Скалы Нанайка и Богомол"

1	2	3	4	5	6
22	602 689,81	4 314 755,58	Картометрический метод	5,0	--
23	602 646,46	4 314 684,65	Картометрический метод	5,0	--
24	602 612,35	4 314 576,62	Картометрический метод	5,0	--
25	602 559,61	4 314 443,87	Картометрический метод	5,0	--
26	602 542,28	4 314 329,60	Картометрический метод	5,0	--
27	602 512,56	4 314 153,60	Картометрический метод	5,0	--
28	602 495,31	4 314 020,83	Картометрический метод	5,0	--
29	602 445,75	4 313 909,74	Картометрический метод	5,0	--
30	602 373,05	4 313 798,70	Картометрический метод	5,0	--
31	602 261,81	4 313 659,98	Картометрический метод	5,0	--
32	602 236,70	4 313 496,26	Картометрический метод	5,0	--
33	602 208,88	4 313 446,94	Картометрический метод	5,0	--
34	602 174,78	4 313 375,90	Картометрический метод	5,0	--
35	602 190,68	4 313 349,06	Картометрический метод	5,0	--
1	602 237,23	4 313 424,74	Картометрический метод	5,0	--
3. Сведения о характерных точках части (частей) границы объекта					
1	2	3	4	5	6
--	--	--	--	--	--

Продолжение  
 границ охранной зоны  
 памятника природы  
 краевого значения  
 "Скалы Нанайка и Богомол"

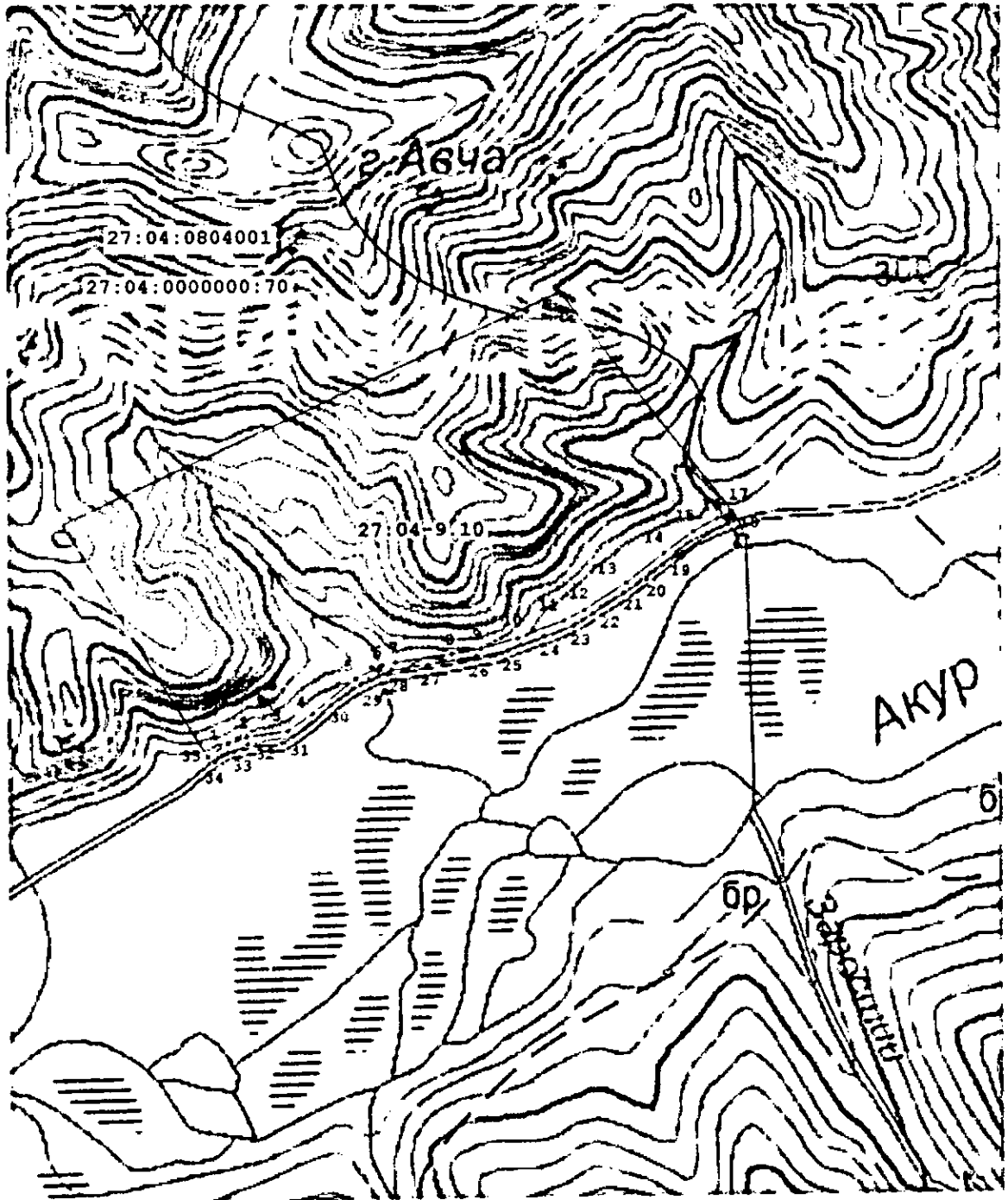
Раздел 3

Сведения о местоположении измененных (уточненных) границ объекта							
1. Система координат		27.4					
2. Сведения о характерных точках границ объекта							
Обозначение характерных точек границы	Существующие координаты, м		Измененные (уточненные) координаты, м		Метод определения координат характерной точки	Средняя квадратическая погрешность положения характерной точки (Mt), м	Описание обозначения точки на местности (при наличии)
	X	Y	X	Y			
1	2	3	4	5	6	7	8
—	—	—	—	—	—	—	—
3. Сведения о характерных точках части (частей) границы объекта							
1	2	3	4	5	6	7	8
—	—	—	—	—	—	—	—

Прохождение границы		Описание прохождения границы
от точки	до точки	
1	2	3
—	—	—

Продолжение  
границ охранной зоны  
памятника природы  
краевого значения  
"Скалы Нанайка и Богомол"

Раздел 4  
План границ объекта



Условные обозначения:

- граница охранной зоны памятника природы краевого значения "Скалы Нанайка и Богомол"

ПЕРЕЧЕНЬ

координат характерных точек границ охранной зоны  
памятника природы краевого значения "Скалы Нанайка и Богомол"  
в системе координат МСК-27, зона 4

Номера характерных точек	Координаты характерных точек	
	X	Y
1	2	3
1	602 237,23	4 313 424,74
2	602 260,88	4 313 493,10
3	602 281,25	4 313 641,73
4	602 342,94	4 313 733,00
5	602 465,09	4 313 889,49
6	602 510,01	4 313 984,71
7	602 522,12	4 314 036,27
8	602 549,37	4 314 241,35
9	602 566,93	4 314 346,21
10	602 605,03	4 314 479,94
11	602 666,35	4 314 647,48
12	602 702,92	4 314 722,00
13	602 797,59	4 314 875,35
14	602 902,01	4 315 011,89
15	602 977,95	4 315 121,63
16	603 021,70	4 315 205,46
17	603 047,41	4 315 260,51
18	603 023,92	4 315 267,45
19	602 859,91	4 315 008,42
20	602 810,47	4 314 949,82
21	602 760,97	4 314 866,60
22	602 689,81	4 314 755,58
23	602 646,46	4 314 684,65
24	602 612,35	4 314 576,62
25	602 559,61	4 314 443,87
26	602 542,28	4 314 329,60
27	602 512,56	4 314 153,60
28	602 495,31	4 314 020,83
29	602 445,75	4 313 909,74
30	602 373,05	4 313 798,70
31	602 261,81	4 313 659,98
32	602 236,70	4 313 496,26
33	602 208,88	4 313 446,94



Продолжение  
границ охранной зоны  
памятника природы  
краевого значения  
"Скалы Нанайка и Богомол"

1	2	3
34	602 174,78	4 313 375,90
35	602 190,68	4 313 349,06
1	602 237,23	4 313 424,74

---