



ГУБЕРНАТОР ХАБАРОВСКОГО КРАЯ
ПОСТАНОВЛЕНИЕ

28 октября 2024 г. № 72

г. Хабаровск

Об установлении охранной зоны памятника природы краевого значения "Роща сосны обыкновенной" на территории Верхнебуреинского муниципального района Хабаровского края

В соответствии с Федеральным законом от 14 марта 1995 г. № 33-ФЗ "Об особо охраняемых природных территориях", в целях предотвращения неблагоприятных антропогенных воздействий на памятник природы краевого значения "Роща сосны обыкновенной"

ПОСТАНОВЛЯЮ:

1. Установить охранную зону памятника природы краевого значения "Роща сосны обыкновенной" общей площадью 389 350 кв. метров на территории Верхнебуреинского муниципального района Хабаровского края.

2. Утвердить прилагаемые:

Положение об охранной зоне памятника природы краевого значения "Роща сосны обыкновенной";

границы охранной зоны памятника природы краевого значения "Роща сосны обыкновенной".

Губернатор



Д.В. Демешин

УТВЕРЖДЕНО
постановлением
Губернатора
Хабаровского края
от 28 октября 2024 г. № 72

ПОЛОЖЕНИЕ
об охранной зоне памятника природы краевого значения
"Роща сосны обыкновенной"

1. Общие положения

1.1. Охранная зона памятника природы краевого значения "Роща сосны обыкновенной" (далее – охранная зона памятника природы) установлена в целях предотвращения неблагоприятных антропогенных воздействий на памятник природы краевого значения "Роща сосны обыкновенной" (далее – памятник природы) и расположена на прилегающих к его территории земельных участках в Верхнебуреинском муниципальном районе Хабаровского края.

1.2. Земельные участки, которые включены в границы охранной зоны памятника природы, у собственников, землепользователей, землевладельцев и арендаторов не изымаются и используются ими с соблюдением особого правового режима, установленного настоящим Положением.

2. Режим использования земельных участков в границах охранной зоны памятника природы

2.1. В границах охранной зоны памятника природы запрещается деятельность, оказывающая негативное (вредное) воздействие на природные комплексы памятника природы, в том числе:

1) строительство и размещение строений и сооружений, не отвечающих целям установления охранной зоны памятника природы, за исключением строительства, реконструкции, капитального ремонта и эксплуатации линейных объектов;

2) проведение работ, которые могут привести к развитию опасных геоморфологических процессов и нарушению гидрогеологического режима территории памятника природы и охранной зоны памятника природы, возникновению и развитию эрозионных и оползневых процессов;

3) загрязнение, замусоривание территории, захоронение бытовых и других отходов, устройство свалок мусора, снега и льда;

4) загрязнение водных объектов;

5) добыча полезных ископаемых, за исключением минеральных подземных вод и добычи полезных ископаемых на участках недр,

предоставленных в пользование в соответствии с лицензией на пользование недрами до утверждения настоящего Положения;

б) разведение костров, выжигание растительности, хранение и применение ядохимикатов, удобрений, других опасных для объектов животного мира и среды их обитания веществ и материалов без осуществления мер, гарантирующих предотвращение заболеваний и гибели объектов животного мира, а также ухудшения среды их обитания.

2.2. Хозяйственная деятельность в защитных лесах (зеленые зоны), расположенных в границах охранной зоны памятника природы, осуществляется с соблюдением запретов, установленных подпунктом 2.1 настоящего раздела, Лесным кодексом Российской Федерации.

УТВЕРЖДЕНЫ
 постановлением
 Губернатора
 Хабаровского края
 от 28 октября 2024 г. № 72

ГРАНИЦЫ
 охранной зоны памятника природы краевого значения
 "Роща сосны обыкновенной"

ГРАФИЧЕСКОЕ ОПИСАНИЕ МЕСТОПОЛОЖЕНИЯ ГРАНИЦ
 охранной зоны памятника природы краевого значения
 "Роща сосны обыкновенной"
 (наименование объекта, местоположение границ которого описано
 (далее – объект))

Раздел 1

Сведения об объекте		
№ п/п	Характеристики объекта	Описание характеристик
1	2	3
1	Местоположение объекта	Хабаровский край, Верхнебуреинский муниципальный район
2	Площадь объекта ± величина погрешности определения площади ($P \pm \Delta P$)	$389\,350\text{ м}^2 \pm 10\,920\text{ м}^2$
3	Иные характеристики объекта	Вид объекта реестра границ: зона с особыми условиями использования территории

Раздел 2

Сведения о местоположении границ объекта					
1. Система координат 27.2					
2. Сведения о характерных точках границ объекта					
Обозначение характерных точек границ	Координаты, м		Метод определения координат характерной точки	Средняя квадратическая погрешность положения характерной точки (Mt), м	Описание обозначения точки на местности (при наличии)
	X	Y			
1	2	3	4	5	6
1	749 190,06	2 257 066,00	Картометрический метод	5,0	–

1	2	3	4	5	6
2	749 510,45	2 257 095,69	Картометриче- ский метод	5,0	—
3	749 827,75	2 257 149,36	Картометриче- ский метод	5,0	—
4	749 962,71	2 257 135,50	Картометриче- ский метод	5,0	—
5	750 207,45	2 257 245,69	Картометриче- ский метод	5,0	—
6	750 245,32	2 257 375,16	Картометриче- ский метод	5,0	—
7	750 301,64	2 257 453,75	Картометриче- ский метод	5,0	—
8	750 264,24	2 257 630,69	Картометриче- ский метод	5,0	—
9	750 164,60	2 257 719,97	Картометриче- ский метод	5,0	—
10	750 065,36	2 257 761,23	Картометриче- ский метод	5,0	—
11	749 969,46	2 257 760,45	Картометриче- ский метод	5,0	—
12	749 870,83	2 257 726,60	Картометриче- ский метод	5,0	—
13	749 848,98	2 257 840,60	Картометриче- ский метод	5,0	—
14	749 953,06	2 257 943,60	Картометриче- ский метод	5,0	—
15	750 002,92	2 258 064,20	Картометриче- ский метод	5,0	—
16	749 996,27	2 258 157,26	Картометриче- ский метод	5,0	—
17	749 926,81	2 258 216,76	Картометриче- ский метод	5,0	—
18	750 007,52	2 258 238,49	Картометриче- ский метод	5,0	—
19	749 933,98	2 258 445,19	Картометриче- ский метод	5,0	—
20	749 876,68	2 258 486,80	Картометриче- ский метод	5,0	—
21	749 984,11	2 258 547,73	Картометриче- ский метод	5,0	—

1	2	3	4	5	6
22	750 025,16	2 258 659,23	Картометриче- ский метод	5,0	—
23	750 009,32	2 258 761,25	Картометриче- ский метод	5,0	—
24	750 141,58	2 258 708,26	Картометриче- ский метод	5,0	—
25	750 172,73	2 258 570,25	Картометриче- ский метод	5,0	—
26	750 206,43	2 258 474,40	Картометриче- ский метод	5,0	—
27	750 331,62	2 258 553,53	Картометриче- ский метод	5,0	—
28	750 478,34	2 258 557,72	Картометриче- ский метод	5,0	—
29	750 546,78	2 258 624,35	Картометриче- ский метод	5,0	—
30	750 470,59	2 258 788,94	Картометриче- ский метод	5,0	—
31	750 353,26	2 258 839,11	Картометриче- ский метод	5,0	—
32	750 208,28	2 258 994,20	Картометриче- ский метод	5,0	—
33	750 018,75	2 259 085,80	Картометриче- ский метод	5,0	—
34	749 819,55	2 259 261,49	Картометриче- ский метод	5,0	—
35	749 749,87	2 259 309,98	Картометриче- ский метод	5,0	—
36	749 754,00	2 259 262,42	Картометриче- ский метод	5,0	—
37	749 768,48	2 259 179,72	Картометриче- ский метод	5,0	—
38	749 785,02	2 259 121,82	Картометриче- ский метод	5,0	—
39	749 822,24	2 259 086,67	Картометриче- ский метод	5,0	—
40	749 892,53	2 259 063,93	Картометриче- ский метод	5,0	—
41	749 964,90	2 259 037,05	Картометриче- ский метод	5,0	—

1	2	3	4	5	6
42	750 043,47	2 259 003,97	Картометриче- ский метод	5,0	—
43	750 136,51	2 258 962,62	Картометриче- ский метод	5,0	—
44	750 165,46	2 258 921,26	Картометриче- ский метод	5,0	—
45	750 206,81	2 258 855,10	Картометриче- ский метод	5,0	—
46	750 270,91	2 258 807,55	Картометриче- ский метод	5,0	—
47	750 320,53	2 258 774,46	Картометриче- ский метод	5,0	—
48	750 411,51	2 258 749,65	Картометриче- ский метод	5,0	—
49	750 438,39	2 258 716,57	Картометриче- ский метод	5,0	—
50	750 459,06	2 258 673,15	Картометриче- ский метод	5,0	—
51	750 461,27	2 258 615,22	Картометриче- ский метод	5,0	—
52	750 357,75	2 258 625,59	Картометриче- ский метод	5,0	—
53	750 318,46	2 258 621,46	Картометриче- ский метод	5,0	—
54	750 264,71	2 258 559,43	Картометриче- ский метод	5,0	—
55	750 235,76	2 258 555,30	Картометриче- ский метод	5,0	—
56	750 217,15	2 258 592,51	Картометриче- ский метод	5,0	—
57	750 223,35	2 258 640,07	Картометриче- ский метод	5,0	—
58	750 200,61	2 258 714,50	Картометриче- ский метод	5,0	—
59	750 184,07	2 258 739,31	Картометриче- ский метод	5,0	—
60	750 130,31	2 258 774,46	Картометриче- ский метод	5,0	—
61	750 101,36	2 258 811,68	Картометриче- ский метод	5,0	—

1	2	3	4	5	6
62	750 068,28	2 258 844,76	Картометриче- ский метод	5,0	—
63	749 888,40	2 258 931,60	Картометриче- ский метод	5,0	—
64	749 952,50	2 258 788,94	Картометриче- ский метод	5,0	—
65	749 956,63	2 258 743,45	Картометриче- ский метод	5,0	—
66	749 946,29	2 258 689,69	Картометриче- ский метод	5,0	—
67	749 911,14	2 258 627,66	Картометриче- ский метод	5,0	—
68	749 754,00	2 258 526,35	Картометриче- ский метод	5,0	—
69	749 731,26	2 258 499,47	Картометриче- ский метод	5,0	—
70	749 720,92	2 258 445,71	Картометриче- ский метод	5,0	—
71	749 741,60	2 258 406,43	Картометриче- ский метод	5,0	—
72	749 838,78	2 258 437,44	Картометриче- ский метод	5,0	—
73	749 904,94	2 258 280,30	Картометриче- ский метод	5,0	—
74	749 847,05	2 258 245,15	Картометриче- ский метод	5,0	—
75	749 764,34	2 258 222,41	Картометриче- ский метод	5,0	—
76	749 859,23	2 258 173,54	Картометриче- ский метод	5,0	—
77	749 914,52	2 258 122,50	Картометриче- ский метод	5,0	—
78	749 927,28	2 258 060,84	Картометриче- ский метод	5,0	—
79	749 900,80	2 258 013,58	Картометриче- ский метод	5,0	—
80	749 849,11	2 257 959,82	Картометриче- ский метод	5,0	—
81	749 797,42	2 257 914,33	Картометриче- ский метод	5,0	—

1	2	3	4	5	6
82	749 733,33	2 257 881,25	Картометриче- ский метод	5,0	—
83	749 762,27	2 257 829,56	Картометриче- ский метод	5,0	—
84	749 782,95	2 257 765,47	Картометриче- ский метод	5,0	—
85	749 776,75	2 257 711,71	Картометриче- ский метод	5,0	—
86	749 756,07	2 257 655,88	Картометриче- ский метод	5,0	—
87	749 706,45	2 257 614,53	Картометриче- ский метод	5,0	—
88	749 820,17	2 257 587,65	Картометриче- ский метод	5,0	—
89	749 882,20	2 257 651,75	Картометриче- ский метод	5,0	—
90	749 938,02	2 257 678,63	Картометриче- ский метод	5,0	—
91	749 997,98	2 257 695,17	Картометриче- ский метод	5,0	—
92	750 084,82	2 257 682,76	Картометриче- ский метод	5,0	—
93	750 140,65	2 257 647,61	Картометриче- ский метод	5,0	—
94	750 175,80	2 257 608,33	Картометриче- ский метод	5,0	—
95	750 210,95	2 257 540,09	Картометриче- ский метод	5,0	—
96	750 223,35	2 257 473,93	Картометриче- ский метод	5,0	—
97	750 196,47	2 257 436,71	Картометриче- ский метод	5,0	—
98	750 173,73	2 257 395,36	Картометриче- ский метод	5,0	—
99	750 169,60	2 257 327,13	Картометриче- ский метод	5,0	—
100	750 159,04	2 257 289,96	Картометриче- ский метод	5,0	—
101	749 965,55	2 257 197,51	Картометриче- ский метод	5,0	—

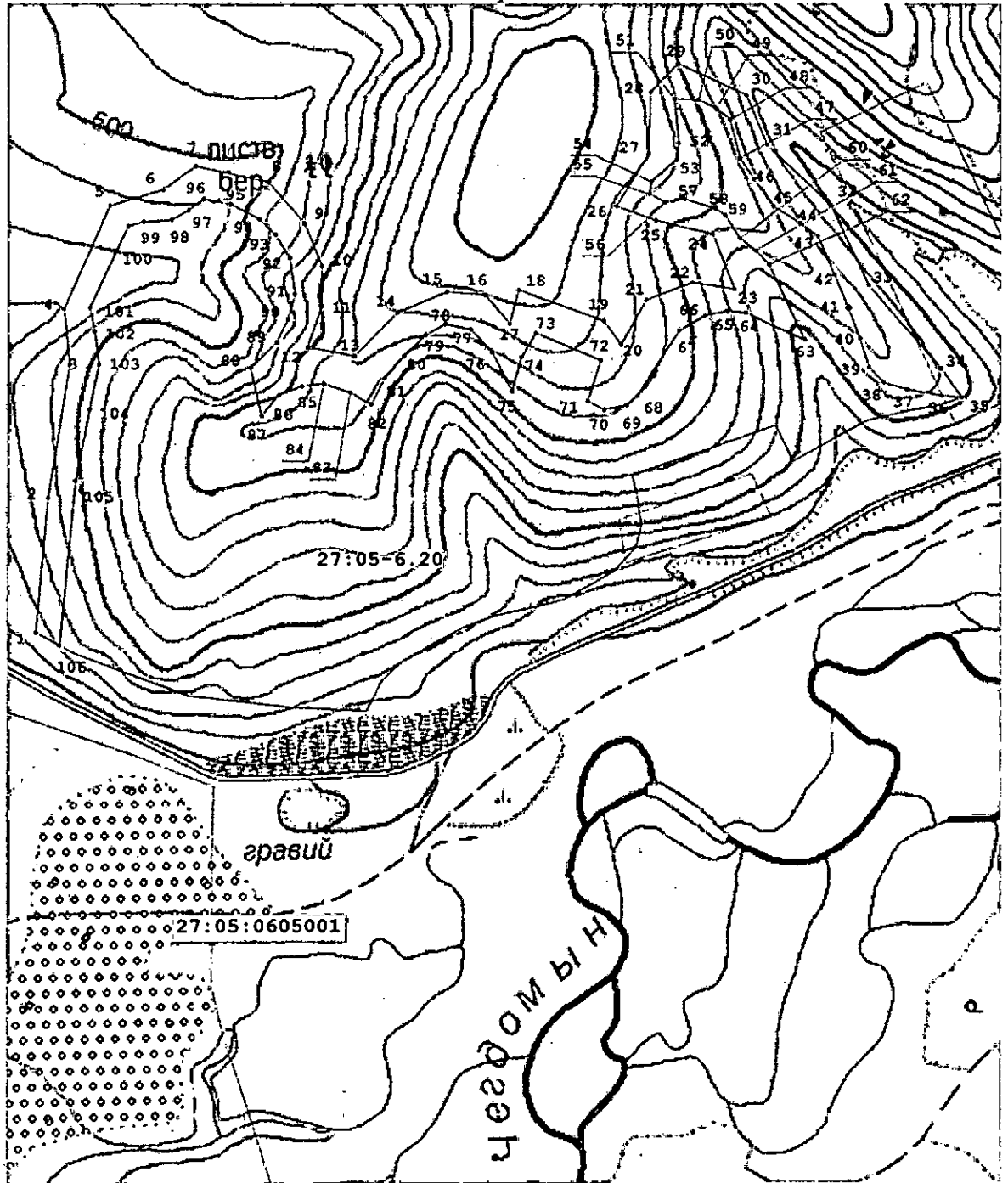
1	2	3	4	5	6
102	749 909,08	2 257 209,28	Картометриче- ский метод	5,0	–
103	749 828,44	2 257 219,61	Картометриче- ский метод	5,0	–
104	749 720,92	2 257 196,87	Картометриче- ский метод	5,0	–
105	749 551,38	2 257 163,79	Картометриче- ский метод	5,0	–
106	749 158,53	2 257 124,50	Картометриче- ский метод	5,0	–
1	749 190,06	2 257 066,00	Картометриче- ский метод	5,0	–
3. Сведения о характерных точках части (частей) границы объекта					
1	2	3	4	5	6
–	–	–	–	–	–

Раздел 3

Сведения о местоположении измененных (уточненных) границ объекта							
1. Система координат		27.2					
2. Сведения о характерных точках границ объекта							
Обозна- чение ха- рактер- ных то- чек границы	Существующие координаты, м		Измененные (уточненные) координаты, м		Метод определе- ния коорди- нат харак- терной точки	Средняя квадрати- ческая по- грешность положения характер- ной точки (Mt), м	Описа- ние обо- значения точки на местно- сти (при наличии)
	X	Y	X	Y			
1	2	3	4	5	6	7	8
–	–	–	–	–	–	–	–
3. Сведения о характерных точках части (частей) границы объекта							
1	2	3	4	5	6	7	8
–	–	–	–	–	–	–	–

Прохождение границы		Описание прохождения границы
от точки	до точки	
1	2	3
–	–	–

Раздел 4
План границ объекта



Условные обозначения:

- граница охранной зоны памятника природы краевого значения "Роща сосны обыкновенной"

ПЕРЕЧЕНЬ

координат характерных точек границ охранной зоны
памятника природы краевого значения "Роща сосны обыкновенной"
в системе координат МСК-27, зона 2

Номера характерных точек	Координаты характерных точек	
	X	Y
1	2	3
1	749 190,06	2 257 066,00
2	749 510,45	2 257 095,69
3	749 827,75	2 257 149,36
4	749 962,71	2 257 135,50
5	750 207,45	2 257 245,69
6	750 245,32	2 257 375,16
7	750 301,64	2 257 453,75
8	750 264,24	2 257 630,69
9	750 164,60	2 257 719,97
10	750 065,36	2 257 761,23
11	749 969,46	2 257 760,45
12	749 870,83	2 257 726,60
13	749 848,98	2 257 840,60
14	749 953,06	2 257 943,60
15	750 002,92	2 258 064,20
16	749 996,27	2 258 157,26
17	749 926,81	2 258 216,76
18	750 007,52	2 258 238,49
19	749 933,98	2 258 445,19
20	749 876,68	2 258 486,80
21	749 984,11	2 258 547,73
22	750 025,16	2 258 659,23
23	750 009,32	2 258 761,25
24	750 141,58	2 258 708,26
25	750 172,73	2 258 570,25
26	750 206,43	2 258 474,40
27	750 331,62	2 258 553,53
28	750 478,34	2 258 557,72
29	750 546,78	2 258 624,35

1	2	3
30	750 470,59	2 258 788,94
31	750 353,26	2 258 839,11
32	750 208,28	2 258 994,20
33	750 018,75	2 259 085,80
34	749 819,55	2 259 261,49
35	749 749,87	2 259 309,98
36	749 754,00	2 259 262,42
37	749 768,48	2 259 179,72
38	749 785,02	2 259 121,82
39	749 822,24	2 259 086,67
40	749 892,53	2 259 063,93
41	749 964,90	2 259 037,05
42	750 043,47	2 259 003,97
43	750 136,51	2 258 962,62
44	750 165,46	2 258 921,26
45	750 206,81	2 258 855,10
46	750 270,91	2 258 807,55
47	750 320,53	2 258 774,46
48	750 411,51	2 258 749,65
49	750 438,39	2 258 716,57
50	750 459,06	2 258 673,15
51	750 461,27	2 258 615,22
52	750 357,75	2 258 625,59
53	750 318,46	2 258 621,46
54	750 264,71	2 258 559,43
55	750 235,76	2 258 555,30
56	750 217,15	2 258 592,51
57	750 223,35	2 258 640,07
58	750 200,61	2 258 714,50
59	750 184,07	2 258 739,31
60	750 130,31	2 258 774,46
61	750 101,36	2 258 811,68
62	750 068,28	2 258 844,76
63	749 888,40	2 258 931,60
64	749 952,50	2 258 788,94
65	749 956,63	2 258 743,45

1	2	3
66	749 946,29	2 258 689,69
67	749 911,14	2 258 627,66
68	749 754,00	2 258 526,35
69	749 731,26	2 258 499,47
70	749 720,92	2 258 445,71
71	749 741,60	2 258 406,43
72	749 838,78	2 258 437,44
73	749 904,94	2 258 280,30
74	749 847,05	2 258 245,15
75	749 764,34	2 258 222,41
76	749 859,23	2 258 173,54
77	749 914,52	2 258 122,50
78	749 927,28	2 258 060,84
79	749 900,80	2 258 013,58
80	749 849,11	2 257 959,82
81	749 797,42	2 257 914,33
82	749 733,33	2 257 881,25
83	749 762,27	2 257 829,56
84	749 782,95	2 257 765,47
85	749 776,75	2 257 711,71
86	749 756,07	2 257 655,88
87	749 706,45	2 257 614,53
88	749 820,17	2 257 587,65
89	749 882,20	2 257 651,75
90	749 938,02	2 257 678,63
91	749 997,98	2 257 695,17
92	750 084,82	2 257 682,76
93	750 140,65	2 257 647,61
94	750 175,80	2 257 608,33
95	750 210,95	2 257 540,09
96	750 223,35	2 257 473,93
97	750 196,47	2 257 436,71
98	750 173,73	2 257 395,36
99	750 169,60	2 257 327,13
100	750 159,04	2 257 289,96
101	749 965,55	2 257 197,51

1	2	3
102	749 909,08	2 257 209,28
103	749 828,44	2 257 219,61
104	749 720,92	2 257 196,87
105	749 551,38	2 257 163,79
106	749 158,53	2 257 124,50
1	749 190,06	2 257 066,00
