



ГУБЕРНАТОР ХАБАРОВСКОГО КРАЯ
ПОСТАНОВЛЕНИЕ

28 октября 2024 г. № 74
г. Хабаровск

Об установлении охранной зоны памятника природы краевого значения "Топты" на территории Советско-Гаванского муниципального района Хабаровского края

В соответствии с Федеральным законом от 14 марта 1995 г. № 33-ФЗ "Об особо охраняемых природных территориях", в целях предотвращения неблагоприятных антропогенных воздействий на памятник природы краевого значения "Топты"

ПОСТАНОВЛЯЮ:

1. Установить охранную зону памятника природы краевого значения "Топты" общей площадью 41 764 кв. метра на территории Советско-Гаванского муниципального района Хабаровского края.

2. Утвердить прилагаемые:

Положение об охранной зоне памятника природы краевого значения "Топты";

границы охранной зоны памятника природы краевого значения "Топты".

Губернатор



Д.В. Демешин

УТВЕРЖДЕНО
постановлением
Губернатора
Хабаровского края
от 28 октября 2024 г. № 74

ПОЛОЖЕНИЕ
об охранной зоне памятника природы краевого значения
"Топты"

1. Общие положения

1.1. Охранная зона памятника природы краевого значения "Топты" (далее – охранная зона памятника природы) установлена в целях предотвращения неблагоприятных антропогенных воздействий на памятник природы краевого значения "Топты" (далее – памятник природы) и расположена на прилегающих к его территории земельных участках в Советско-Гаванском муниципальном районе Хабаровского края.

1.2. Земельные участки, которые включены в границы охранной зоны памятника природы, у собственников, землепользователей, землевладельцев и арендаторов не изымаются и используются ими с соблюдением особого правового режима, установленного настоящим Положением.

2. Режим использования земельных участков в границах охранной зоны памятника природы

2.1. В границах охранной зоны памятника природы запрещается деятельность, оказывающая негативное (вредное) воздействие на природные комплексы памятника природы, в том числе:

1) строительство и размещение строений и сооружений, не отвечающих целям установления охранной зоны памятника природы, за исключением строительства, реконструкции, капитального ремонта и эксплуатации линейных объектов, гидротехнических сооружений;

2) проведение работ, которые могут привести к развитию опасных геоморфологических процессов и нарушению гидрогеологического режима территории памятника природы и охранной зоны памятника природы, возникновению и развитию эрозионных и оползневых процессов, за исключением осуществления мероприятий по рыбохозяйственной мелиорации;

3) загрязнение, замусоривание территории, захоронение бытовых и других отходов, устройство свалок мусора, снега и льда;

4) размещение отвалов размываемых грунтов;

5) загрязнение водных объектов;

6) разведка и добыча полезных ископаемых;

7) разведение костров, выжигание растительности, хранение и применение ядохимикатов, удобрений, других опасных для объектов животного мира и среды их обитания веществ и материалов без осуществления мер, гарантирующих предотвращение заболеваний и гибели объектов животного мира, а также ухудшения среды их обитания;

8) выпас сельскохозяйственных животных и организация для них летних лагерей, ванн.

2.2. Хозяйственная деятельность в ценных лесах (нерестоохранных полосах лесов), расположенных в границах охранной зоны памятника природы, осуществляется с соблюдением запретов, установленных подпунктом 2.1 настоящего раздела, Лесного кодекса Российской Федерации, а также с соблюдением требований статьи 65 Водного кодекса Российской Федерации.

УТВЕРЖДЕНЫ
постановлением
Губернатора
Хабаровского края
от 28 октября 2024 г. № 74

ГРАНИЦЫ
охранной зоны памятника природы краевого значения
"Топты"

ГРАФИЧЕСКОЕ ОПИСАНИЕ МЕСТОПОЛОЖЕНИЯ ГРАНИЦ
охранной зоны памятника природы краевого значения
"Топты"
(наименование объекта, местоположение границ которого описано
(далее – объект)

Раздел 1

Сведения об объекте		
№ п/п	Характеристики объекта	Описание характеристик
1	2	3
1	Местоположение объекта	Хабаровский край, Советско-Гаванский муниципальный район
2	Площадь объекта ± величина погрешности определения площади (P ± ΔP)	41 764 м ² ± 3 576 м ²
3	Иные характеристики объекта	Вид объекта реестра границ: зона с особыми условиями использования территории

Раздел 2

Сведения о местоположении границ объекта					
1. Система координат		27.4			
2. Сведения о характерных точках границ объекта					
Обозначение характерных точек границ	Координаты, м		Метод определения координат характерной точки	Средняя квадратическая погрешность положения характерной точки (Mt), м	Описание обозначения точки на местности (при наличии)
	X	Y			
1	2	3	4	5	6
1	448 605,64	4 298 591,45	Картометрический метод	5,0	–
2	449 061,32	4 298 925,45	Картометрический метод	5,0	–

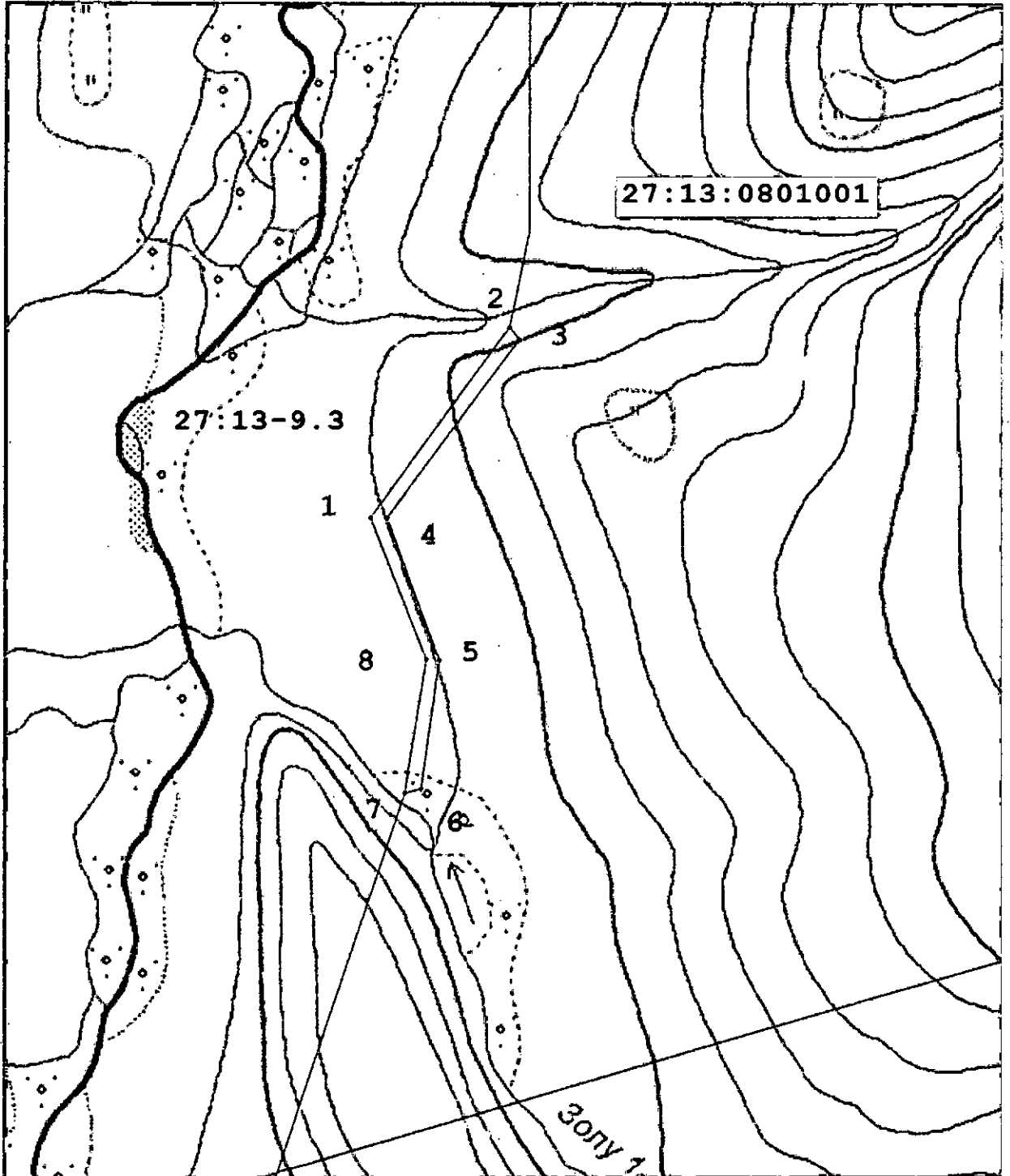
1	2	3	4	5	6
3	449 031,84	4 298 949,21	Картометриче- ский метод	5,0	—
4	448 605,12	4 298 630,71	Картометриче- ский метод	5,0	—
5	448 263,05	4 298 758,47	Картометриче- ский метод	5,0	—
6	447 955,04	4 298 713,92	Картометриче- ский метод	5,0	—
7	447 945,99	4 298 674,27	Картометриче- ский метод	5,0	—
8	448 265,46	4 298 726,69	Картометриче- ский метод	5,0	—
1	448 605,64	4 298 591,45	Картометриче- ский метод	5,0	—
3. Сведения о характерных точках части (частей) границы объекта					
1	2	3	4	5	6
—	—	—	—	—	—

Раздел 3

Сведения о местоположении измененных (уточненных) границ объекта							
1. Система координат 27.4							
2. Сведения о характерных точках границ объекта							
Обозна- чение ха- рактер- ных то- чек границы	Существующие координаты, м		Измененные (уточненные) координаты, м		Метод определе- ния коорди- нат харак- терной точки	Средняя квадрати- ческая по- грешность положения характер- ной точки (Mt), м	Описа- ние обо- значения точки на местно- сти (при наличии)
	X	Y	X	Y			
1	2	3	4	5	6	7	8
—	—	—	—	—	—	—	—
3. Сведения о характерных точках части (частей) границы объекта							
1	2	3	4	5	6	7	8
—	—	—	—	—	—	—	—

Прохождение границы		Описание прохождения границы
от точки	до точки	
1	2	3
—	—	—

Раздел 4
План границ объекта



Условные обозначения:

- граница охранной зоны памятника природы краевого значения "Топты"

ПЕРЕЧЕНЬ

координат характерных точек границ охранной зоны памятника природы
краевого значения "Топты" в системе координат МСК-27, зона 4

Номера характерных точек	Координаты характерных точек	
	X	Y
1	2	3
1	448 605,64	4 298 591,45
2	449 061,32	4 298 925,45
3	449 031,84	4 298 949,21
4	448 605,12	4 298 630,71
5	448 263,05	4 298 758,47
6	447 955,04	4 298 713,92
7	447 945,99	4 298 674,27
8	448 265,46	4 298 726,69
1	448 605,64	4 298 591,45