



ГУБЕРНАТОР ХАБАРОВСКОГО КРАЯ
ПОСТАНОВЛЕНИЕ

28 октября 2024 г. № 69

г. Хабаровск

Об установлении охранной зоны памятника природы краевого значения "Кедровый лес" на территории Ванинского муниципального района Хабаровского края

В соответствии с Федеральным законом от 14 марта 1995 г. № 33-ФЗ "Об особо охраняемых природных территориях", в целях предотвращения неблагоприятных антропогенных воздействий на памятник природы краевого значения "Кедровый лес"

ПОСТАНОВЛЯЮ:

1. Установить охранную зону памятника природы краевого значения "Кедровый лес" общей площадью 355 832 кв. метра на территории Ванинского муниципального района Хабаровского края.

2. Утвердить прилагаемые:

Положение об охранной зоне памятника природы краевого значения "Кедровый лес";

границы охранной зоны памятника природы краевого значения "Кедровый лес".

Губернатор



Д.В. Демешин

УТВЕРЖДЕНО
постановлением
Губернатора
Хабаровского края
от 28 октября 2024 г. № 69

ПОЛОЖЕНИЕ
об охранной зоне памятника природы краевого значения
"Кедровый лес"

1. Общие положения

1.1. Охранная зона памятника природы краевого значения "Кедровый лес" (далее – охранная зона памятника природы) установлена в целях предотвращения неблагоприятных антропогенных воздействий на памятник природы краевого значения "Кедровый лес" (далее – памятник природы) и расположена на прилегающих к его территории земельных участках в Ванинском муниципальном районе Хабаровского края.

1.2. Земельные участки, которые включены в границы охранной зоны памятника природы, у собственников, землепользователей, землевладельцев и арендаторов не изымаются и используются ими с соблюдением особого правового режима, установленного настоящим Положением.

2. Режим использования земельных участков в границах охранной зоны памятника природы

В границах охранной зоны памятника природы запрещается деятельность, оказывающая негативное (вредное) воздействие на природные комплексы памятника природы, в том числе:

1) строительство и размещение строений и сооружений, не отвечающих целям установления охранной зоны памятника природы, за исключением строительства, реконструкции, капитального ремонта и эксплуатации линейных объектов;

2) проведение работ, которые могут привести к развитию опасных геоморфологических процессов и нарушению гидрогеологического режима территории памятника природы и охранной зоны памятника природы, возникновению и развитию эрозионных и оползневых процессов;

3) загрязнение, замусоривание территории, захоронение бытовых и других отходов, устройство свалок мусора, снега и льда;

4) загрязнение водных объектов;

5) разработка месторождений полезных ископаемых;

6) разведение костров, выжигание растительности, хранение и применение ядохимикатов, удобрений, других опасных для объектов животного мира и среды их обитания веществ и материалов

без осуществления мер, гарантирующих предотвращение заболеваний и гибели объектов животного мира, а также ухудшения среды их обитания.

УТВЕРЖДЕНЫ
 постановлением
 Губернатора
 Хабаровского края
 от 28 октября 2024 г. № 69

ГРАНИЦЫ
 охранной зоны памятника природы краевого значения
 "Кедровый лес"

ГРАФИЧЕСКОЕ ОПИСАНИЕ МЕСТОПОЛОЖЕНИЯ ГРАНИЦ
 охранной зоны памятника природы краевого значения
 "Кедровый лес"
 (наименование объекта, местоположение границ которого описано
 (далее – объект)

Раздел 1

Сведения об объекте		
№ п/п	Характеристики объекта	Описание характеристик
1	2	3
1	Местоположение объекта	Хабаровский край, Ванинский муниципальный район
2	Площадь объекта ± величина погрешности определения площади (P ± ΔP)	355 832 м ² ± 10 439 м ²
3	Иные характеристики объекта	Вид объекта реестра границ: зона с особыми условиями использования территории

Раздел 2

Сведения о местоположении границ объекта					
1. Система координат 27.4					
2. Сведения о характерных точках границ объекта					
Обозначение характерных точек границ	Координаты, м		Метод определения координат характерной точки	Средняя квадратическая погрешность положения характерной точки (Mt), м	Описание обозначения точки на местности (при наличии)
	X	Y			
1	2	3	4	5	6
1	562 615,60	4 300 350,04	Картометрический метод	5,0	—

1	2	3	4	5	6
2	562 691,64	4 299 883,53	Картометриче- ский метод	5,0	—
3	562 777,60	4 299 608,92	Картометриче- ский метод	5,0	—
4	562 820,59	4 299 195,34	Картометриче- ский метод	5,0	—
5	562 731,32	4 298 847,94	Картометриче- ский метод	5,0	—
6	562 519,72	4 298 527,01	Картометриче- ский метод	5,0	—
7	562 364,33	4 298 338,42	Картометриче- ский метод	5,0	—
8	562 146,12	4 298 159,75	Картометриче- ский метод	5,0	—
9	561 904,77	4 298 083,66	Картометриче- ский метод	5,0	—
10	561 684,80	4 298 080,36	Картометриче- ский метод	5,0	—
11	561 519,49	4 298 149,84	Картометриче- ский метод	5,0	—
12	561 238,46	4 298 371,52	Картометриче- ский метод	5,0	—
13	561 043,40	4 298 454,23	Картометриче- ский метод	5,0	—
14	560 794,99	4 298 504,43	Картометриче- ский метод	5,0	—
15	560 643,00	4 298 750,63	Картометриче- ский метод	5,0	—
16	560 613,84	4 298 813,15	Картометриче- ский метод	5,0	—
17	560 521,78	4 298 843,83	Картометриче- ский метод	5,0	—
18	560 732,97	4 298 426,76	Картометриче- ский метод	5,0	—
19	561 105,46	4 298 345,91	Картометриче- ский метод	5,0	—
20	561 403,47	4 298 146,74	Картометриче- ский метод	5,0	—
21	561 713,93	4 298 003,67	Картометриче- ский метод	5,0	—

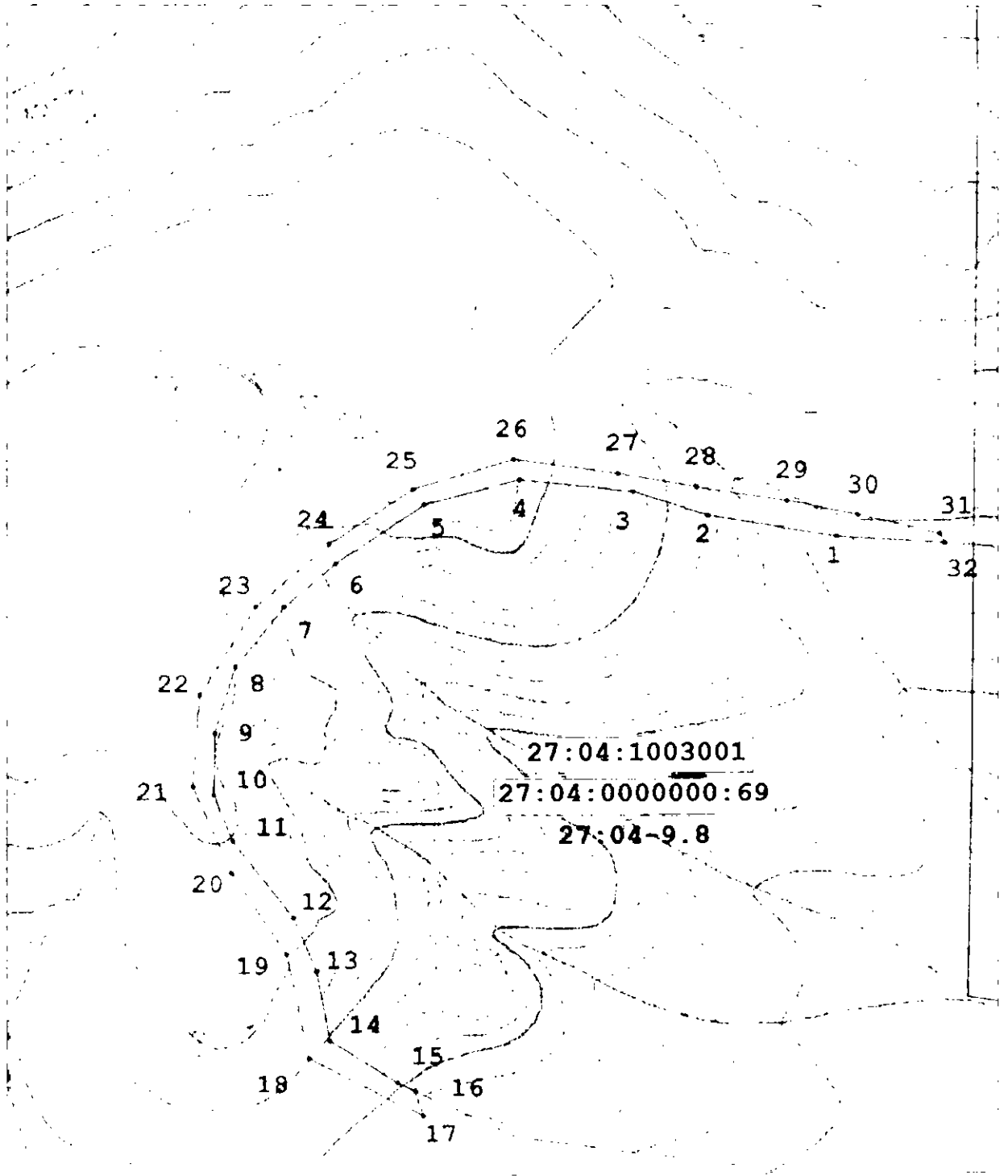
1	2	3	4	5	6
22	562 042,90	4 298 028,73	Картометриче- ский метод	5,0	—
23	562 365,59	4 298 234,22	Картометриче- ский метод	5,0	—
24	562 588,95	4 298 501,95	Картометриче- ский метод	5,0	—
25	562 787,52	4 298 806,93	Картометриче- ский метод	5,0	—
26	562 893,00	4 299 174,16	Картометриче- ский метод	5,0	—
27	562 843,25	4 299 553,84	Картометриче- ский метод	5,0	—
28	562 793,63	4 299 840,12	Картометриче- ский метод	5,0	—
29	562 743,92	4 300 169,99	Картометриче- ский метод	5,0	—
30	562 694,34	4 300 425,18	Картометриче- ский метод	5,0	—
31	562 626,09	4 300 723,95	Картометриче- ский метод	5,0	—
32	562 592,29	4 300 742,44	Картометриче- ский метод	5,0	—
1	562 615,60	4 300 350,04	Картометриче- ский метод	5,0	—
3. Сведения о характерных точках части (частей) границы объекта					
1	2	3	4	5	6
—	—	—	—	—	—

Раздел 3

Сведения о местоположении измененных (уточненных) границ объекта							
1. Система координат 27.4							
2. Сведения о характерных точках границ объекта							
Обозначение характерных точек границы	Существующие координаты, м		Измененные (уточненные) координаты, м		Метод определения координат характерной точки	Средняя квадратическая погрешность положения характерной точки (Mt), м	Описание обозначения точки на местности (при наличии)
	X	Y	X	Y			
1	2	3	4	5	6	7	8
–	–	–	–	–	–	–	–
3. Сведения о характерных точках части (частей) границы объекта							
1	2	3	4	5	6	7	8
–	–	–	–	–	–	–	–

Прохождение границы		Описание прохождения границы
от точки	до точки	
1	2	3
–	–	–

Раздел 4
План границ объекта



Условные обозначения:

- граница охранной зоны памятника природы краевого значения
"Кедровый лес"

ПЕРЕЧЕНЬ

координат характерных точек границ охранной зоны памятника природы
краевого значения "Кедровый лес" в системе координат МСК-27, зона 4

Номера характерных точек	Координаты характерных точек	
	X	Y
1	2	3
1	562 615,60	4 300 350,04
2	562 691,64	4 299 883,53
3	562 777,60	4 299 608,92
4	562 820,59	4 299 195,34
5	562 731,32	4 298 847,94
6	562 519,72	4 298 527,01
7	562 364,33	4 298 338,42
8	562 146,12	4 298 159,75
9	561 904,77	4 298 083,66
10	561 684,80	4 298 080,36
11	561 519,49	4 298 149,84
12	561 238,46	4 298 371,52
13	561 043,40	4 298 454,23
14	560 794,99	4 298 504,43
15	560 643,00	4 298 750,63
16	560 613,84	4 298 813,15
17	560 521,78	4 298 843,83
18	560 732,97	4 298 426,76
19	561 105,46	4 298 345,91
20	561 403,47	4 298 146,74
21	561 713,93	4 298 003,67
22	562 042,90	4 298 028,73
23	562 365,59	4 298 234,22
24	562 588,95	4 298 501,95
25	562 787,52	4 298 806,93
26	562 893,00	4 299 174,16
27	562 843,25	4 299 553,84
28	562 793,63	4 299 840,12
29	562 743,92	4 300 169,99

1	2	3
30	562 694,34	4 300 425,18
31	562 626,09	4 300 723,95
32	562 592,29	4 300 742,44
1	562 615,60	4 300 350,04
