



ГУБЕРНАТОР ХАБАРОВСКОГО КРАЯ
ПОСТАНОВЛЕНИЕ

11 октября 2024 г. № 63
г. Хабаровск

Об установлении охранной зоны памятника природы краевого значения "Посадки сосны обыкновенной" на территории Солнечного муниципального района Хабаровского края

В соответствии с Федеральным законом от 14 марта 1995 г. № 33-ФЗ "Об особо охраняемых природных территориях", в целях предотвращения неблагоприятных антропогенных воздействий на памятник природы краевого значения "Посадки сосны обыкновенной"

ПОСТАНОВЛЯЮ:

1. Установить охранную зону памятника природы краевого значения "Посадки сосны обыкновенной" общей площадью 39 254 кв. метра на территории Солнечного муниципального района Хабаровского края.

2. Утвердить прилагаемые:

Положение об охранной зоне памятника природы краевого значения "Посадки сосны обыкновенной";

границы охранной зоны памятника природы краевого значения "Посадки сосны обыкновенной".



Д.В. Демешин

УТВЕРЖДЕНО
постановлением
Губернатора
Хабаровского края
от 11 октября 2024 г. № 63

ПОЛОЖЕНИЕ
об охранной зоне памятника природы краевого значения
"Посадки сосны обыкновенной"

1. Общие положения

1.1. Охранная зона памятника природы краевого значения "Посадки сосны обыкновенной" (далее – охранная зона памятника природы) установлена в целях предотвращения неблагоприятных антропогенных воздействий на памятник природы краевого значения "Посадки сосны обыкновенной" (далее – памятник природы) и расположена на прилегающих к его территории земельных участках в Солнечном муниципальном районе Хабаровского края.

1.2. Земельные участки, которые включены в границы охранной зоны памятника природы, у собственников, землепользователей, землевладельцев и арендаторов не изымаются и используются ими с соблюдением особого правового режима, установленного настоящим Положением.

2. Режим использования земельных участков в границах охранной зоны памятника природы

В границах охранной зоны памятника природы запрещается деятельность, оказывающая негативное (вредное) воздействие на природные комплексы памятника природы, в том числе:

1) строительство и размещение строений и сооружений, не отвечающих целям установления охранной зоны памятника природы, за исключением строительства, реконструкции, капитального ремонта и эксплуатации линейных объектов;

2) проведение работ, которые могут привести к развитию опасных геоморфологических процессов и нарушению гидрогеологического режима территории памятника природы и охранной зоны памятника природы, возникновению и развитию эрозионных и оползневых процессов;

3) загрязнение, замусоривание территории, захоронение бытовых и других отходов, устройство свалок мусора, снега и льда;

4) загрязнение водных объектов;

5) разведка и добыча полезных ископаемых;

б) разведение костров, выжигание растительности, хранение и применение ядохимикатов, удобрений, других опасных для объектов животного мира и среды их обитания веществ и материалов без осуществления мер, гарантирующих предотвращение заболеваний и гибели объектов животного мира, а также ухудшения среды их обитания.

УТВЕРЖДЕНЫ
 постановлением
 Губернатора
 Хабаровского края
 от 11 октября 2024 г. № 63

ГРАНИЦЫ
 охранной зоны памятника природы краевого значения
 "Посадки сосны обыкновенной"

ГРАФИЧЕСКОЕ ОПИСАНИЕ МЕСТОПОЛОЖЕНИЯ ГРАНИЦ
 охранной зоны памятника природы краевого значения
 "Посадки сосны обыкновенной"
 (наименование объекта, местоположение границ которого описано
 (далее – объект))

Раздел 1

Сведения об объекте		
№ п/п	Характеристики объекта	Описание характеристик
1	2	3
1	Местоположение объекта	Хабаровский край, Солнечный муниципальный район
2	Площадь объекта ± величина погрешности определения площади (P ± ΔP)	39 254 м ² ± 3 462 м ²
3	Иные характеристики объекта	Вид объекта реестра границ: зона с особыми условиями использования территории

Раздел 2

Сведения о местоположении границ объекта					
1. Система координат 27.3					
2. Сведения о характерных точках границ объекта					
Обозначение характерных точек границ	Координаты, м		Метод определения координат характерной точки	Средняя квадратическая погрешность положения характерной точки (Mt), м	Описание обозначения точки на местности (при наличии)
	X	Y			
1	2	3	4	5	6
1	778 228,1 3	3 267 429,05	Картометрический метод	5,0	–

Продолжение
 границ охранной зоны
 памятника природы
 краевого значения
 "Посадки сосны обыкновенной"

1	2	3	4	5	6
2	778 064,96	3 267 194,57	Картометрический метод	5,0	—
3	778 093,68	3 266 898,23	Картометрический метод	5,0	—
4	778 464,54	3 267 031,30	Картометрический метод	5,0	—
5	778 449,11	3 267 073,39	Картометрический метод	5,0	—
6	778 124,90	3 266 952,82	Картометрический метод	5,0	—
7	778 108,34	3 267 171,44	Картометрический метод	5,0	—
8	778 261,07	3 267 391,00	Картометрический метод	5,0	—
1	778 228,13	3 267 429,05	Картометрический метод	5,0	—
3. Сведения о характерных точках части (частей) границы объекта					
1	2	3	4	5	6
—	—	—	—	—	—

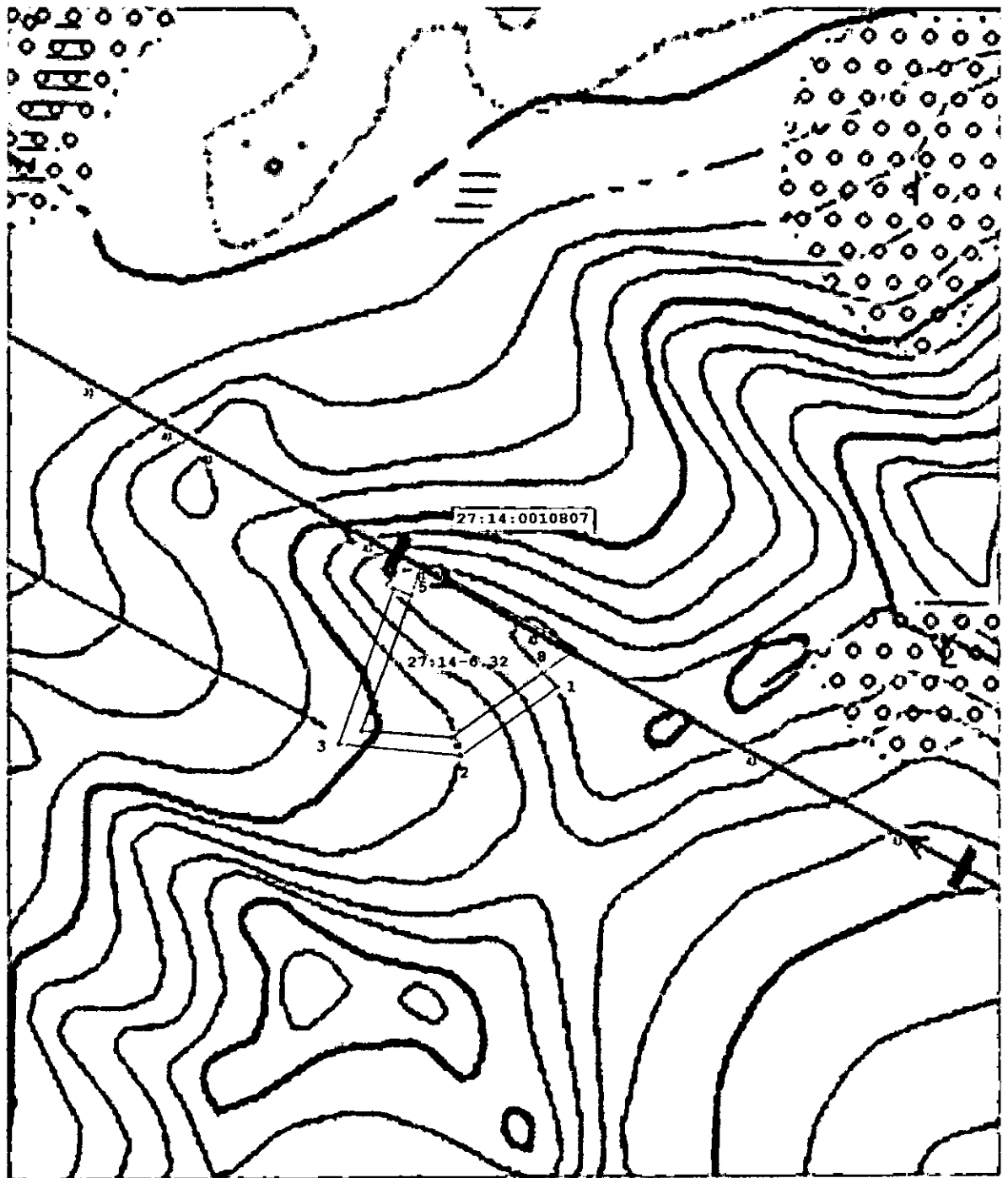
Раздел 3

Сведения о местоположении измененных (уточненных) границ объекта							
1. Система координат		27.3					
2. Сведения о характерных точках границ объекта							
Обозначение характерных точек границы	Существующие координаты, м		Измененные (уточненные) координаты, м		Метод оп- ределения координат характерной точки	Средняя квадрати- ческая погреш- ность по- ложения характер- ной точки (Mt), м	Описание обозначения точки на местности (при нали- чии)
	X	Y	X	Y			
1	2	3	4	5	6	7	8
—	—	—	—	—	—	—	—
3. Сведения о характерных точках части (частей) границы объекта							
1	2	3	4	5	6	7	8
—	—	—	—	—	—	—	—
Прохождение границы			Описание прохождения границы				
от точки	до точки						

Продолжение
границ охранной зоны
памятника природы
краевого значения
"Посадки сосны обыкновенной"

1	2	3
—	—	—

Раздел 4
План границ объекта



Условные обозначения:

- - граница охранной зоны памятника природы краевого значения
"Посадки сосны обыкновенной"

ПЕРЕЧЕНЬ

координат характерных точек границ охранной зоны
памятника природы краевого значения "Посадки сосны обыкновенной"
в системе координат МСК-27, зона 3

Номера характерных точек	Координаты характерных точек	
	X	Y
1	2	3
1	778 228,13	3 267 429,05
2	778 064,96	3 267 194,57
3	778 093,68	3 266 898,23
4	778 464,54	3 267 031,30
5	778 449,11	3 267 073,39
6	778 124,90	3 266 952,82
7	778 108,34	3 267 171,44
8	778 261,07	3 267 391,00
1	778 228,13	3 267 429,05
