



ГУБЕРНАТОР ХАБАРОВСКОГО КРАЯ
ПОСТАНОВЛЕНИЕ

11 октября 2024 г. № 64
г. Хабаровск

Об установлении охранной зоны памятника природы краевого значения "Роща кедр корейского – лесная площадь" на территории Солнечного муниципального района Хабаровского края

В соответствии с Федеральным законом от 14 марта 1995 г. № 33-ФЗ "Об особо охраняемых природных территориях", в целях предотвращения неблагоприятных антропогенных воздействий на памятник природы краевого значения "Роща кедр корейского – лесная площадь"

ПОСТАНОВЛЯЮ:

1. Установить охранную зону памятника природы краевого значения "Роща кедр корейского – лесная площадь" общей площадью 13 208 кв. метров на территории Солнечного муниципального района Хабаровского края.

2. Утвердить прилагаемые:

Положение об охранной зоне памятника природы краевого значения "Роща кедр корейского – лесная площадь";

границы охранной зоны памятника природы краевого значения "Роща кедр корейского – лесная площадь".



Д.В. Демешин

УТВЕРЖДЕНО
постановлением
Губернатора
Хабаровского края
от 11 октября 2024 г. № 64

ПОЛОЖЕНИЕ
об охранной зоне памятника природы краевого значения
"Роща кедра корейского – лесная площадь"

1. Общие положения

1.1. Охранная зона памятника природы краевого значения "Роща кедра корейского – лесная площадь" (далее – охранная зона памятника природы) установлена в целях предотвращения неблагоприятных антропогенных воздействий на памятник природы краевого значения "Роща кедра корейского – лесная площадь" (далее – памятник природы) и расположена на прилегающих к его территории земельных участках в Солнечном муниципальном районе Хабаровского края.

1.2. Земельные участки, которые включены в границы охранной зоны памятника природы, у собственников, землепользователей, землевладельцев и арендаторов не изымаются и используются ими с соблюдением особого правового режима, установленного настоящим Положением.

2. Режим использования земельных участков в границах охранной зоны памятника природы

В границах охранной зоны памятника природы запрещается деятельность, оказывающая негативное (вредное) воздействие на природные комплексы памятника природы:

1) строительство и размещение строений и сооружений, не отвечающих целям установления охранной зоны памятника природы, за исключением строительства, реконструкции, капитального ремонта и эксплуатации линейных объектов;

2) проведение работ, которые могут привести к развитию опасных геоморфологических процессов и нарушению гидрогеологического режима территории памятника природы и охранной зоны памятника природы, возникновению и развитию эрозионных и оползневых процессов;

3) загрязнение, замусоривание территории, захоронение бытовых и других отходов, устройство свалок мусора, снега и льда;

4) загрязнение водных объектов;

5) разведка и добыча полезных ископаемых;

б) разведение костров, выжигание растительности, хранение и применение ядохимикатов, удобрений, других опасных для объектов животного мира и среды их обитания веществ и материалов без осуществления мер, гарантирующих предотвращение заболеваний и гибели объектов животного мира, а также ухудшения среды их обитания.

УТВЕРЖДЕНЫ
 постановлением
 Губернатора
 Хабаровского края
 от 11 октября 2024 г. № 64

ГРАНИЦЫ

охранной зоны памятника природы краевого значения
 "Роща кедра корейского – лесная площадь"

ГРАФИЧЕСКОЕ ОПИСАНИЕ МЕСТОПОЛОЖЕНИЯ ГРАНИЦ

охранной зоны памятника природы краевого значения
 "Роща кедра корейского – лесная площадь"
 (наименование объекта, местоположение границ которого описано
 (далее – объект))

Раздел 1

Сведения об объекте		
№ п/п	Характеристики объекта	Описание характеристик
1	2	3
1	Местоположение объекта	Хабаровский край, Солнечный муниципальный район
2	Площадь объекта ± величина погрешности определения площади ($P \pm \Delta P$)	$13\,208\text{ м}^2 \pm 1\,989\text{ м}^2$
3	Иные характеристики объекта	Вид объекта реестра границ: зона с особыми условиями использования территории

Раздел 2

Сведения о местоположении границ объекта					
1. Система координат		27.3			
2. Сведения о характерных точках границ объекта					
Обозначение характерных точек границ	Координаты, м		Метод определения координат характерной точки	Средняя квадратическая погрешность положения характерной точки (Mt), м	Описание обозначения точки на местности (при наличии)
	X	Y			
1	2	3	4	5	6
Участок 1					
1	724 734,44	3 334 830,73	Картометрический метод	5,0	–

Продолжение
 границ охранной зоны
 памятника природы
 краевого значения
 "Роща кедра корейского –
 лесная площадь"

1	2	3	4	5	6
2	724 581,99	3 334 546,14	Картометрический метод	5,0	–
3	724 587,70	3 334 547,93	Картометрический метод	5,0	–
4	724 735,36	3 334 825,72	Картометрический метод	5,0	–
5	724 895,64	3 334 865,92	Картометрический метод	5,0	–
6	725 043,96	3 334 778,13	Картометрический метод	5,0	–
7	725 049,52	3 334 779,91	Картометрический метод	5,0	–
8	724 897,07	3 334 871,38	Картометрический метод	5,0	–
1	724 734,44	3 334 830,73	Картометрический метод	5,0	–
Участок 2					
9	723 646,91	3 335 359,25	Картометрический метод	5,0	–
10	723 748,55	3 335 643,84	Картометрический метод	5,0	–
11	723 890,84	3 335 806,46	Картометрический метод	5,0	–
12	722 955,77	3 337 066,78	Картометрический метод	5,0	–
13	722 406,92	3 337 920,54	Картометрический метод	5,0	–
14	722 315,44	3 338 164,48	Картометрический метод	5,0	–
15	722 314,16	3 338 161,50	Картометрический метод	5,0	–
16	722 403,81	3 337 921,44	Картометрический метод	5,0	–
17	722 564,63	3 337 671,12	Картометрический метод	5,0	–
18	722 711,04	3 337 441,62	Картометрический метод	5,0	–
19	722 754,16	3 337 373,75	Картометрический метод	5,0	–
20	722 955,30	3 337 062,73	Картометрический метод	5,0	–
21	723	3 336	Картометрический	5,0	–

Продолжение
 границ охранной зоны
 памятника природы
 краевого значения
 "Роща кедра корейского –
 лесная площадь"

1	2	3	4	5	6
	208,96	719,51	метод		
22	723 450,08	3 336 395,21	Картометрический метод	5,0	–
23	723 620,14	3 336 166,82	Картометрический метод	5,0	–
24	723 723,08	3 336 026,78	Картометрический метод	5,0	–
25	723 887,06	3 335 806,44	Картометрический метод	5,0	–
26	723 746,81	3 335 645,82	Картометрический метод	5,0	–
27	723 645,06	3 335 360,77	Картометрический метод	5,0	–
28	723 376,57	3 335 292,06	Картометрический метод	5,0	–
29	723 372,48	3 335 288,10	Картометрический метод	5,0	–
9	723 646,91	3 335 359,25	Картометрический метод	5,0	–
3. Сведения о характерных точках части (частей) границы объекта					
1	2	3	4	5	6
–	–	–	–	–	–

Раздел 3

Сведения о местоположении измененных (уточненных) границ объекта							
1. Система координат 27.3							
2. Сведения о характерных точках границ объекта							
Обозначение характерных точек границы	Существующие координаты, м		Измененные (уточненные) координаты, м		Метод определения координат характерной точки	Средняя квадратическая погрешность положения характерной точки (Mt), м	Описание обозначения точки на местности (при наличии)
	X	Y	X	Y			
1	2	3	4	5	6	7	8
–	–	–	–	–	–	–	–
3. Сведения о характерных точках части (частей) границы объекта							
1	2	3	4	5	6	7	8
–	–	–	–	–	–	–	–

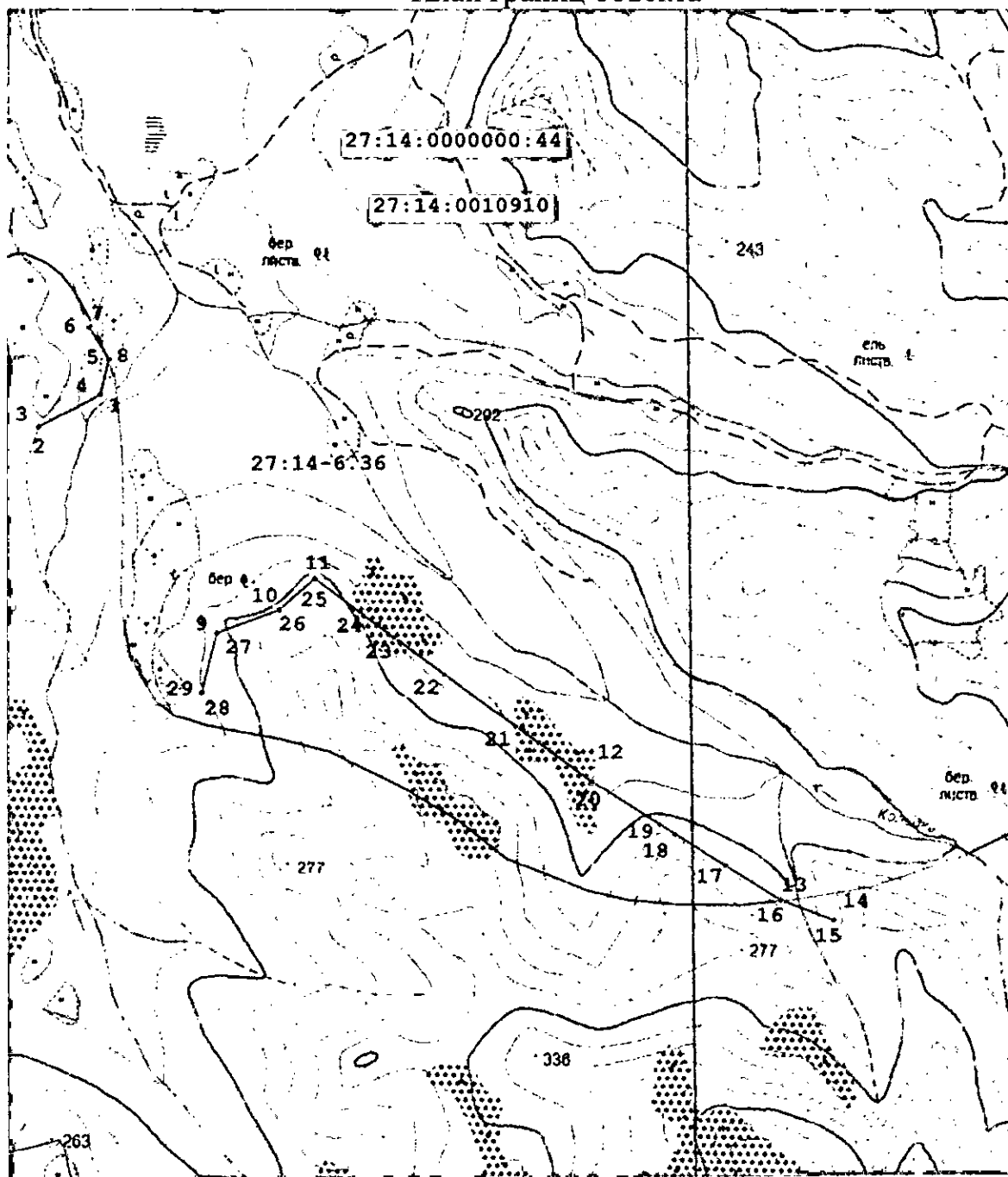
Прохождение границы	Описание прохождения границы
---------------------	------------------------------

Продолжение
границ охранной зоны
памятника природы
краевого значения
"Роща кедра корейского –
лесная площадь"

ОТ ТОЧКИ	ДО ТОЧКИ	
1	2	3
–	–	–

Продолжение
границ охранной зоны
памятника природы
краевого значения
"Роща кедр корейского –
лесная площадь"

Раздел 4
План границ объекта



Условные обозначения:

- граница охранной зоны памятника природы краевого значения "Роща кедр корейского – лесная площадь"

ПЕРЕЧЕНЬ

координат характерных точек границ охранной зоны памятника природы
 краевого значения "Роща кедра корейского – лесная площадь"
 в системе координат МСК-27, зона 3

Номера характерных точек	Координаты характерных точек	
	X	Y
1	2	3

Участок № 1:

1	724 734,44	3 334 830,73
2	724 581,99	3 334 546,14
3	724 587,70	3 334 547,93
4	724 735,36	3 334 825,72
5	724 895,64	3 334 865,92
6	725 043,96	3 334 778,13
7	725 049,52	3 334 779,91
8	724 897,07	3 334 871,38
1	724 734,44	3 334 830,73

Участок № 2:

9	723 646,91	3 335 359,25
10	723 748,55	3 335 643,84
11	723 890,84	3 335 806,46
12	722 955,77	3 337 066,78
13	722 406,92	3 337 920,54
14	722 315,44	3 338 164,48
15	722 314,16	3 338 161,50
16	722 403,81	3 337 921,44
17	722 564,63	3 337 671,12
18	722 711,04	3 337 441,62
19	722 754,16	3 337 373,75
20	722 955,30	3 337 062,73
21	723 208,96	3 336 719,51
22	723 450,08	3 336 395,21
23	723 620,14	3 336 166,82
24	723 723,08	3 336 026,78
25	723 887,06	3 335 806,44
26	723 746,81	3 335 645,82
27	723 645,06	3 335 360,77
28	723 376,57	3 335 292,06
29	723 372,48	3 335 288,10
9	723 646,91	3 335 359,25