



**ГУБЕРНАТОР ХАБАРОВСКОГО КРАЯ**  
**ПОСТАНОВЛЕНИЕ**

10 февраля 2023 г. № 11  
г. Хабаровск

Об установлении охранной зоны памятника природы краевого значения "Роща кедра корейского – лесная площадь" на территории Нанайского муниципального района Хабаровского края

В соответствии с Федеральным законом от 14 марта 1995 г. № 33-ФЗ "Об особо охраняемых природных территориях", в целях предотвращения неблагоприятных антропогенных воздействий на памятник природы краевого значения "Роща кедра корейского – лесная площадь"

**ПОСТАНОВЛЯЮ:**

1. Установить охранную зону памятника природы краевого значения "Роща кедра корейского – лесная площадь" общей площадью 612 505 кв. метров на территории Нанайского муниципального района Хабаровского края.

2. Утвердить прилагаемые:

Положение об охранной зоне памятника природы краевого значения "Роща кедра корейского – лесная площадь";

границы охранной зоны памятника природы краевого значения "Роща кедра корейского – лесная площадь".

Губернатор



М.В. Дегтярев

УТВЕРЖДЕНО  
постановлением  
Губернатора  
Хабаровского края  
от 10 февраля 2023 г. № 11

## ПОЛОЖЕНИЕ

об охранной зоне памятника природы краевого значения  
"Роща кедр корейского – лесная площадь"

### 1. Общие положения

1.1. Охранная зона памятника природы краевого значения "Роща кедр корейского – лесная площадь" (далее – охранная зона памятника природы) установлена в целях предотвращения неблагоприятных антропогенных воздействий на памятник природы краевого значения "Роща кедр корейского – лесная площадь" (далее – памятник природы) и расположена на прилегающих к его территории земельных участках в Нанайском муниципальном районе Хабаровского края.

1.2. Земельные участки, которые включены в границы охранной зоны памятника природы, у собственников, землепользователей, землевладельцев и арендаторов не изымаются и используются ими с соблюдением особого правового режима, установленного настоящим Положением.

### 2. Режим использования земельных участков в границах охранной зоны памятника природы

В границах охранной зоны памятника природы запрещается деятельность, оказывающая негативное (вредное) воздействие на природные комплексы памятника природы, в том числе:

1) строительство и размещение строений и сооружений, не отвечающих целям установления охранной зоны памятника природы, за исключением строительства, реконструкции, капитального ремонта и эксплуатации линейных объектов;

2) проведение работ, которые могут привести к развитию опасных геоморфологических процессов и нарушению гидрогеологического режима территории памятника природы и охранной зоны памятника природы, возникновению и развитию эрозионных и оползневых процессов;

3) загрязнение, замусоривание территории, захоронение бытовых и других отходов, устройство свалок мусора, снега и льда;

4) загрязнение водных объектов;

5) разведка и добыча полезных ископаемых;

6) разведение костров, выжигание растительности, хранение и применение ядохимикатов, удобрений, других опасных для объектов

Продолжение Положения  
об охранной зоне памятника природы  
краевого значения "Роща кедра  
корейского – лесная площадь"

животного мира и среды их обитания веществ и материалов без осуществления мер, гарантирующих предотвращение заболеваний и гибели объектов животного мира, а также ухудшения среды их обитания.

---

УТВЕРЖДЕНЫ  
постановлением  
Губернатора  
Хабаровского края  
от 10 февраля 2023 г. № 11

ГРАНИЦЫ  
охранной зоны памятника природы краевого значения  
"Роща кедра корейского – лесная площадь"

1. Координаты характерных точек границ охранной зоны памятника природы краевого значения "Роща кедра корейского – лесная площадь" в системе координат МСК-27, зона 3

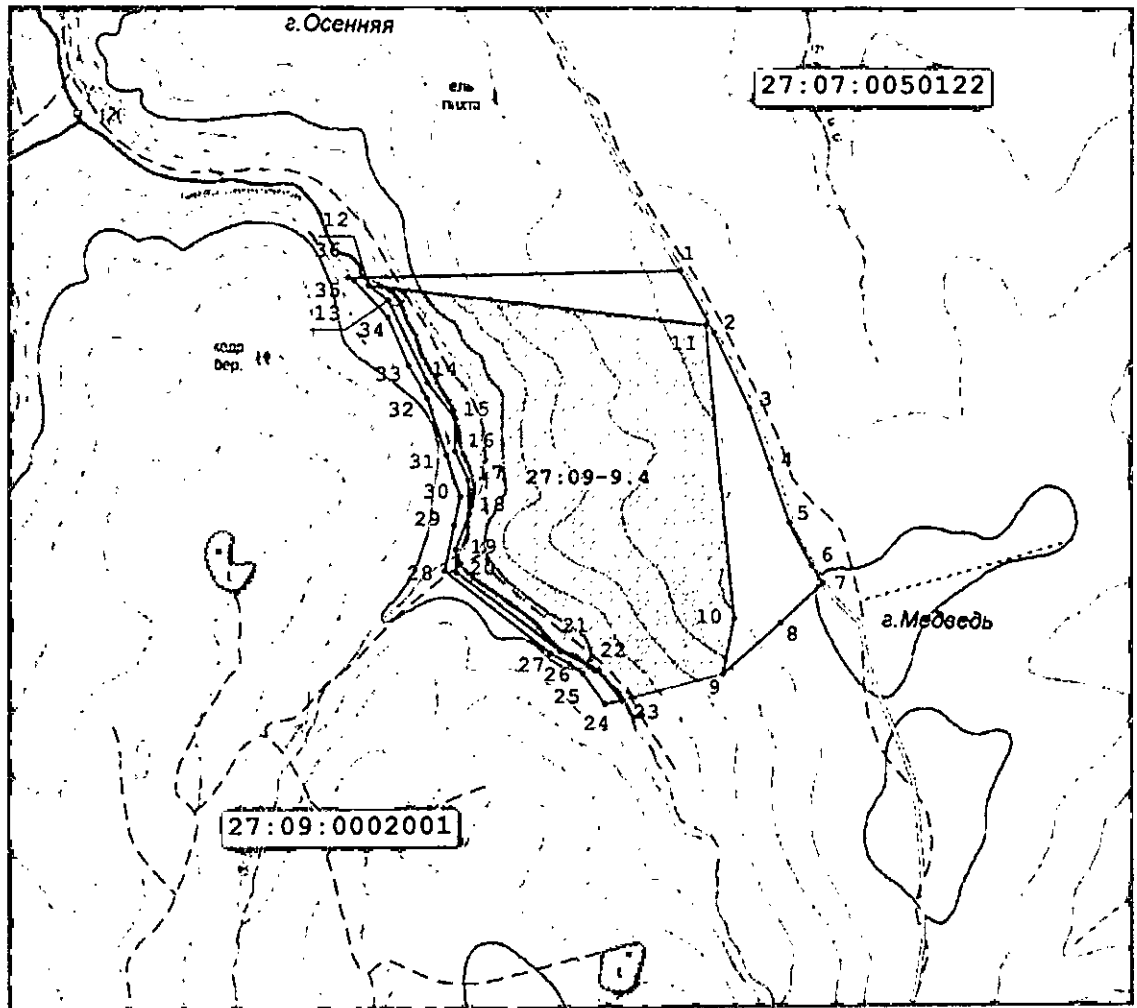
Номера характерных точек	Координаты характерных точек	
	X	Y
1	2	3
1	592674,59	3352460,23
2	592401,32	3352611,47
3	592069,49	3352769,50
4	591804,88	3352861,82
5	591561,79	3352947,81
6	591372,89	3353047,19
7	591296,18	3353095,92
8	591121,49	3352908,75
9	590898,34	3352652,55
10	591142,89	3352701,50
11	592434,65	3352573,64
12	592610,74	3351082,71
13	592545,54	3351169,35
14	592183,93	3351342,90
15	592026,37	3351465,58
16	591882,69	3351465,58
17	591754,29	3351523,71
18	591601,44	3351526,77
19	591448,59	3351468,64
20	591347,72	3351471,70
21	590999,22	3351927,52
22	590916,68	3352098,84
23	590782,17	3352199,79

Продолжение границ  
охранной зоны памятника природы  
краевого значения "Роща кедра  
корейского – лесная площадь"

1	2	3
24	590766,51	3352125,76
25	590901,39	3352028,43
26	590944,09	3351969,22
27	590989,56	3351885,16
28	591355,63	3351420,36
29	591553,69	3351461,84
30	591680,52	3351488,48
31	591865,15	3351427,93
32	592114,38	3351341,96
33	592258,65	3351260,09
34	592470,79	3351168,35
35	592632,99	3351018,23
36	592645,07	3350990,21
1	592674,59	3352460,23

Продолжение границ  
охранной зоны памятника природы  
краевого значения "Роща кедр  
корейского – лесная площадь"

2. Карта-схема охранной зоны памятника природы краевого значения  
"Роща кедр корейского – лесная площадь"



Условные обозначения:

- граница охранной зоны памятника природы краевого значения  
"Роща кедр корейского – лесная площадь".

УТВЕРЖДЕНО  
постановлением  
Губернатора  
Хабаровского края  
от 10 февраля 2023 г. № 11

## ПОЛОЖЕНИЕ

об охранной зоне памятника природы краевого значения  
"Роща кедра корейского – лесная площадь"

### 1. Общие положения

1.1. Охранная зона памятника природы краевого значения "Роща кедра корейского – лесная площадь" (далее – охранная зона памятника природы) установлена в целях предотвращения неблагоприятных антропогенных воздействий на памятник природы краевого значения "Роща кедра корейского – лесная площадь" (далее – памятник природы) и расположена на прилегающих к его территории земельных участках в Нанайском муниципальном районе Хабаровского края.

1.2. Земельные участки, которые включены в границы охранной зоны памятника природы, у собственников, землепользователей, землевладельцев и арендаторов не изымаются и используются ими с соблюдением особого правового режима, установленного настоящим Положением.

### 2. Режим использования земельных участков в границах охранной зоны памятника природы

В границах охранной зоны памятника природы запрещается деятельность, оказывающая негативное (вредное) воздействие на природные комплексы памятника природы, в том числе:

1) строительство и размещение строений и сооружений, не отвечающих целям установления охранной зоны памятника природы, за исключением строительства, реконструкции, капитального ремонта и эксплуатации линейных объектов;

2) проведение работ, которые могут привести к развитию опасных геоморфологических процессов и нарушению гидрогеологического режима территории памятника природы и охранной зоны памятника природы, возникновению и развитию эрозионных и оползневых процессов;

3) загрязнение, замусоривание территории, захоронение бытовых и других отходов, устройство свалок мусора, снега и льда;

4) загрязнение водных объектов;

5) разведка и добыча полезных ископаемых;

6) разведение костров, выжигание растительности, хранение и применение ядохимикатов, удобрений, других опасных для объектов

Продолжение Положения  
об охранной зоне памятника природы  
краевого значения "Роща кедра  
корейского – лесная площадь"

животного мира и среды их обитания веществ и материалов без осуществления мер, гарантирующих предотвращение заболеваний и гибели объектов животного мира, а также ухудшения среды их обитания.

---



УТВЕРЖДЕНЫ  
постановлением  
Губернатора  
Хабаровского края  
от 10 февраля 2023 г. № 11

ГРАНИЦЫ  
охранной зоны памятника природы краевого значения  
"Роща кедра корейского – лесная площадь"

1. Координаты характерных точек границ охранной зоны памятника природы краевого значения "Роща кедра корейского – лесная площадь" в системе координат МСК-27, зона 3

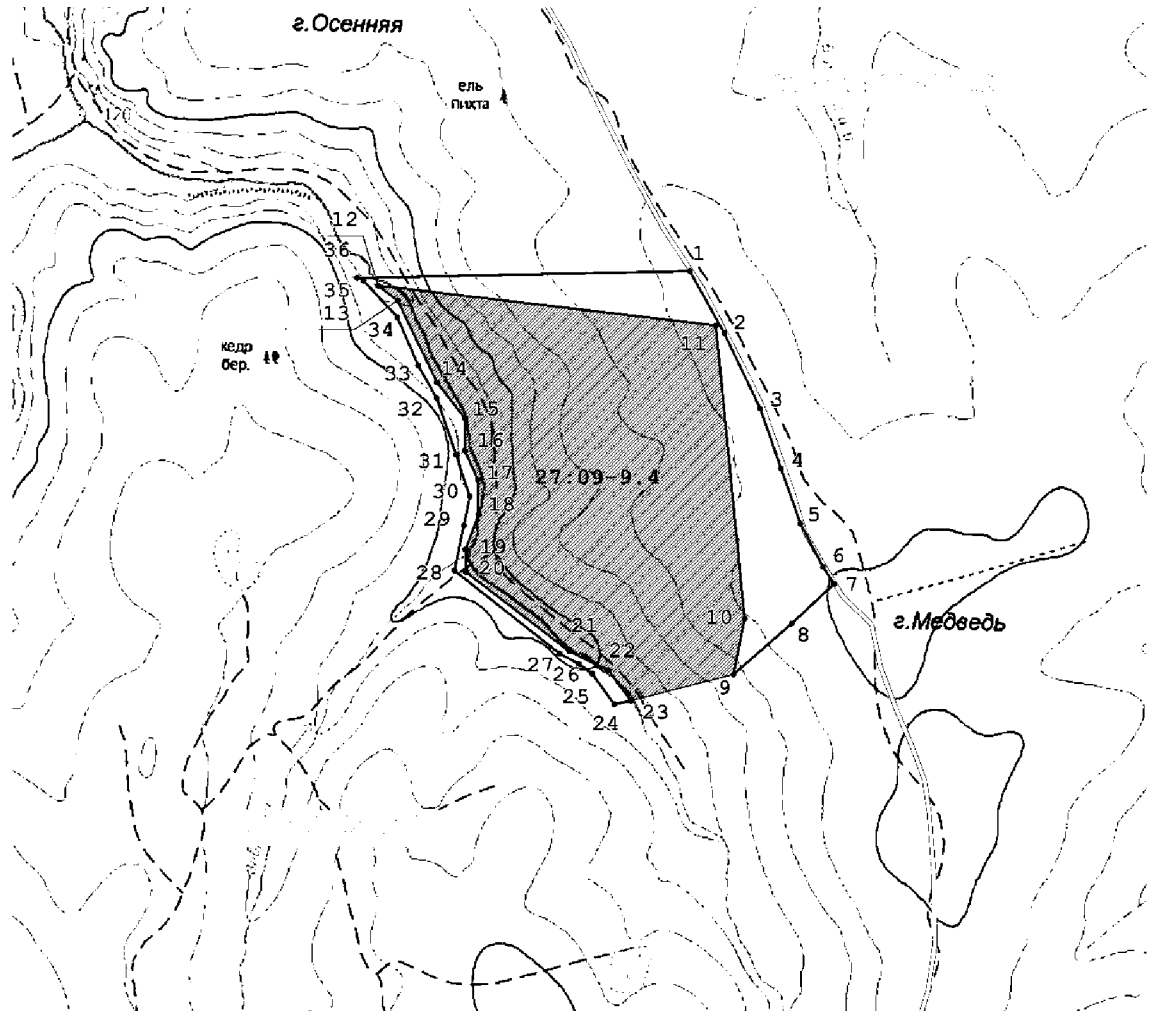
Номера характерных точек	Координаты характерных точек	
	X	Y
1	2	3
1	592674,59	3352460,23
2	592401,32	3352611,47
3	592069,49	3352769,50
4	591804,88	3352861,82
5	591561,79	3352947,81
6	591372,89	3353047,19
7	591296,18	3353095,92
8	591121,49	3352908,75
9	590898,34	3352652,55
10	591142,89	3352701,50
11	592434,65	3352573,64
12	592610,74	3351082,71
13	592545,54	3351169,35
14	592183,93	3351342,90
15	592026,37	3351465,58
16	591882,69	3351465,58
17	591754,29	3351523,71
18	591601,44	3351526,77
19	591448,59	3351468,64
20	591347,72	3351471,70
21	590999,22	3351927,52
22	590916,68	3352098,84
23	590782,17	3352199,79

Продолжение границ  
охранной зоны памятника природы  
краевого значения "Роща кедра  
корейского – лесная площадь"

1	2	3
24	590766,51	3352125,76
25	590901,39	3352028,43
26	590944,09	3351969,22
27	590989,56	3351885,16
28	591355,63	3351420,36
29	591553,69	3351461,84
30	591680,52	3351488,48
31	591865,15	3351427,93
32	592114,38	3351341,96
33	592258,65	3351260,09
34	592470,79	3351168,35
35	592632,99	3351018,23
36	592645,07	3350990,21
1	592674,59	3352460,23

Продолжение границ  
охранной зоны памятника природы  
краевого значения "Роща кедр  
корейского – лесная площадь"

2. Карта-схема охранной зоны памятника природы краевого значения  
"Роща кедр корейского – лесная площадь"



Условные обозначения:

- граница охранной зоны памятника природы краевого значения "Роща кедр корейского – лесная площадь".