



ГУБЕРНАТОР ХАБАРОВСКОГО КРАЯ
ПОСТАНОВЛЕНИЕ

26 декабря 2022 г. № 130
г. Хабаровск

Об установлении охранных зон памятников природы краевого значения, расположенных на территории Нанайского муниципального района Хабаровского края

В соответствии с Федеральным законом от 14 марта 1995 г. № 33-ФЗ "Об особо охраняемых природных территориях", в целях предотвращения неблагоприятных антропогенных воздействий на памятники природы краевого значения, расположенные на территории Нанайского муниципального района Хабаровского края,
ПОСТАНОВЛЯЮ:

1. Установить:

1.1. Охрannую зону памятника природы краевого значения "Озеро Гасси" общей площадью 15 000 135 кв. метров на территории Нанайского муниципального района Хабаровского края.

1.2. Охрannую зону памятника природы краевого значения "Рошa кедра корейского – равнинный кедровник" общей площадью 823 878 кв. метров на территории Нанайского муниципального района Хабаровского края.

1.3. Охрannую зону памятника природы краевого значения "Аньюй" общей площадью 1 978 065 кв. метров на территории Нанайского муниципального района Хабаровского края.

1.4. Охрannую зону памятника природы краевого значения "Тигровый дом" общей площадью 1 325 780 кв. метров на территории Нанайского муниципального района Хабаровского края.

2. Утвердить прилагаемые:

Положение об охрannой зоне памятника природы краевого значения "Озеро Гасси";

Положение об охрannой зоне памятника природы краевого значения "Рошa кедра корейского – равнинный кедровник";

Положение об охрannой зоне памятника природы краевого значения "Аньюй";

Положение об охрannой зоне памятника природы краевого значения "Тигровый дом";

границы охрannой зоны памятника природы краевого значения "Озеро Гасси";

границы охрannой зоны памятника природы краевого значения "Рошa

кедра корейского – равнинный кедровник";

границы охранной зоны памятника природы краевого значения "Аньюй";

границы охранной зоны памятника природы краевого значения "Тигровый дом".

Губернатор



М.В. Дегтярев

УТВЕРЖДЕНЫ
постановлением
Губернатора
Хабаровского края
от 26 декабря 2022 г. № 130

ГРАНИЦЫ
охранной зоны памятника природы краевого значения "Озеро Гасси"

1. Координаты характерных точек границ охранной зоны памятника природы краевого значения "Озеро Гасси" в системе координат МСК-27, зона 3

Номера характерных точек	Координаты характерных точек	
	X	Y
1	2	3

Контур № 1:

1	519 227,79	3 275 968,98
2	519 257,36	3 276 022,49
3	519 419,36	3 276 186,33
4	519 728,76	3 276 978,00
5	519 826,44	3 277 568,13
6	520 100,17	3 277 920,46
7	520 411,56	3 278 260,40
8	520 746,03	3 279 114,68
9	520 656,05	3 279 779,16
10	521 055,65	3 279 931,14
11	521 167,00	3 280 295,26
12	521 002,23	3 280 921,82
13	521 339,95	3 280 897,92
14	522 152,18	3 281 076,26
15	522 637,83	3 281 679,82
16	522 659,84	3 282 582,67
17	522 485,11	3 282 481,83
18	522 322,87	3 282 406,07
19	522 185,30	3 282 405,64
20	522 163,54	3 282 424,34
21	522 108,25	3 282 377,97
22	522 113,29	3 282 373,25

Продолжение
границ охранной зоны
памятника природы
краевого значения
"Озеро Гасси"

1	2	3
23	522 113,93	3 282 357,97
24	522 104,15	3 282 312,86
25	522 093,11	3 282 236,19
26	522 090,33	3 282 193,09
27	522 093,16	3 282 150,18
28	522 100,74	3 282 120,21
29	522 110,19	3 282 112,95
30	522 126,28	3 282 109,79
31	522 137,94	3 282 119,58
32	522 160,97	3 282 160,59
33	522 173,27	3 282 164,06
34	522 181,15	3 282 148,29
35	522 192,89	3 282 117,67
36	522 195,91	3 282 079,35
37	522 139,05	3 282 061,93
38	522 097,74	3 282 042,52
39	522 043,89	3 282 008,44
40	522 012,64	3 281 972,14
41	521 992,23	3 281 933,82
42	521 902,14	3 281 699,88
43	521 853,58	3 281 522,59
44	521 816,54	3 281 453,02
45	521 782,52	3 281 438,65
46	521 722,91	3 281 423,25
47	521 624,52	3 281 405,34
48	521 528,85	3 281 377,33
49	521 492,07	3 281 376,57
50	521 450,32	3 281 412,99
51	521 421,85	3 281 446,77
52	521 383,20	3 281 515,45
53	521 376,64	3 281 557,55
54	521 364,05	3 281 583,77
55	521 346,41	3 281 597,88
56	521 328,01	3 281 606,20
57	521 311,64	3 281 605,44
58	521 295,39	3 281 601,09
59	521 273,22	3 281 575,89

Продолжение
границ охранной зоны
памятника природы
краевого значения
"Озеро Гасси"

1	2	3
60	521 263,65	3 281 545,13
61	521 266,67	3 281 509,34
62	521 276,22	3 281 463,56
63	521 277,98	3 281 427,52
64	521 267,40	3 281 401,56
65	521 247,49	3 281 385,17
66	521 234,39	3 281 395,50
67	521 230,11	3 281 412,39
68	521 228,06	3 281 462,75
69	521 229,82	3 281 507,11
70	521 228,57	3 281 551,98
71	521 222,77	3 281 580,21
72	521 205,63	3 281 596,60
73	521 188,25	3 281 606,94
74	521 170,23	3 281 609,35
75	521 154,90	3 281 607,03
76	521 131,04	3 281 586,01
77	521 105,01	3 281 522,45
78	521 085,22	3 281 492,74
79	521 044,62	3 281 464,31
80	521 010,19	3 281 450,59
81	520 898,16	3 281 452,38
82	520 816,81	3 281 467,64
83	520 709,85	3 281 508,58
84	520 683,46	3 281 531,17
85	520 655,30	3 281 562,39
86	520 619,91	3 281 653,65
87	520 586,67	3 281 698,57
88	520 541,87	3 281 733,97
89	520 517,25	3 281 761,89
90	520 462,62	3 281 859,94
91	520 438,26	3 281 887,35
92	520 414,92	3 281 897,00
93	520 391,41	3 281 894,96
94	520 370,86	3 281 884,04
95	520 355,13	3 281 867,04
96	520 338,63	3 281 839,62

Продолжение
границ охранной зоны
памятника природы
краевого значения
"Озеро Гасси"

1	2	3
97	520 326,96	3 281 802,81
98	520 327,48	3 281 758,44
99	520 322,54	3 281 723,04
100	520 336,12	3 281 683,11
101	520 359,16	3 281 640,30
102	520 378,50	3 281 615,61
103	520 401,12	3 281 569,10
104	520 409,82	3 281 530,14
105	520 404,06	3 281 477,45
106	520 388,01	3 281 412,83
107	520 361,95	3 281 353,77
108	520 338,91	3 281 317,95
109	520 281,30	3 281 245,11
110	520 244,12	3 281 179,90
111	520 171,55	3 281 010,56
112	520 141,52	3 280 971,45
113	520 112,71	3 280 921,23
114	520 133,70	3 280 884,20
115	520 141,30	3 280 850,65
116	520 212,48	3 280 779,03
117	520 254,87	3 280 719,35
118	520 275,54	3 280 683,31
119	520 285,01	3 280 656,55
120	520 285,01	3 280 637,21
121	520 274,72	3 280 612,92
122	520 254,97	3 280 582,46
123	520 247,53	3 280 560,47
124	520 247,94	3 280 531,66
125	520 261,93	3 280 500,79
126	520 293,20	3 280 462,51
127	520 363,38	3 280 460,46
128	520 417,68	3 280 453,87
129	520 452,66	3 280 422,18
130	520 470,36	3 280 382,66
131	520 479,40	3 280 334,21
132	520 478,58	3 280 293,87
133	520 462,95	3 280 252,71

Продолжение
 границ охранной зоны
 памятника природы
 краевого значения
 "Озеро Гасси"

1	2	3
134	520 403,70	3 280 202,08
135	520 373,25	3 280 193,44
136	520 346,66	3 280 192,62
137	520 257,38	3 280 228,03
138	520 208,17	3 280 229,27
139	520 136,99	3 280 224,33
140	520 019,52	3 280 188,94
141	519 956,98	3 280 159,30
142	519 911,01	3 280 139,13
143	519 877,68	3 280 135,02
144	519 825,84	3 280 157,66
145	519 798,27	3 280 180,29
146	519 753,42	3 280 216,51
147	519 735,75	3 280 244,19
148	519 695,35	3 280 258,04
149	519 678,14	3 280 238,16
150	519 660,45	3 280 223,41
151	519 640,39	3 280 200,98
152	519 630,96	3 280 171,79
153	519 633,03	3 280 129,90
154	519 647,26	3 280 072,21
155	519 665,25	3 280 029,14
156	519 692,37	3 279 992,27
157	519 708,67	3 279 952,04
158	519 733,04	3 279 846,55
159	519 735,14	3 279 799,06
160	519 740,25	3 279 766,52
161	519 765,03	3 279 683,73
162	519 780,24	3 279 647,82
163	519 892,57	3 279 455,96
164	519 914,83	3 279 404,69
165	519 937,10	3 279 297,52
166	519 944,66	3 279 206,88
167	519 945,08	3 279 150,57
168	519 937,52	3 279 109,80
169	519 922,40	3 279 086,69
170	519 912,31	3 279 050,55

Продолжение
границ охранной зоны
памятника природы
краевого значения
"Озеро Гасси"

1	2	3
171	519 908,12	3 279 018,39
172	519 911,90	3 278 971,33
173	519 927,02	3 278 928,89
174	519 957,69	3 278 875,51
175	520 020,39	3 278 811,78
176	520 069,12	3 278 718,49
177	520 071,22	3 278 697,06
178	520 062,39	3 278 672,68
179	520 027,11	3 278 655,03
180	519 989,51	3 278 648,71
181	519 944,14	3 278 654,17
182	519 886,17	3 278 678,54
183	519 819,21	3 278 696,21
184	519 792,74	3 278 695,37
185	519 764,60	3 278 688,22
186	519 702,27	3 278 654,85
187	519 662,78	3 278 619,96
188	519 672,86	3 278 609,46
189	519 666,98	3 278 598,53
190	519 666,14	3 278 585,08
191	519 679,17	3 278 582,98
192	519 680,42	3 278 565,75
193	519 697,23	3 278 564,49
194	519 702,27	3 278 553,15
195	519 684,63	3 278 529,60
196	519 652,44	3 278 494,98
197	519 574,72	3 278 450,02
198	519 472,80	3 278 390,28
199	519 421,98	3 278 342,79
200	519 379,55	3 278 309,60
201	519 366,84	3 278 253,08
202	519 344,16	3 278 205,60
203	519 319,37	3 278 167,77
204	519 293,75	3 278 143,39
205	519 268,96	3 278 133,31
206	519 224,21	3 278 133,74
207	519 104,80	3 278 182,49

Продолжение
 границ охранной зоны
 памятника природы
 краевого значения
 "Озеро Гасси"

1	2	3
208	519 065,73	3 278 190,47
209	518 984,43	3 278 190,46
210	518 927,30	3 278 170,29
211	518 863,23	3 278 117,62
212	518 844,75	3 278 086,11
213	518 809,45	3 278 041,56
214	518 789,71	3 277 955,82
215	518 781,29	3 277 883,65
216	518 784,23	3 277 810,11
217	518 803,97	3 277 744,13
218	518 848,60	3 277 644,75
219	518 862,04	3 277 596,42
220	518 864,57	3 277 536,75
221	518 875,08	3 277 461,25
222	518 877,18	3 277 253,90
223	518 880,12	3 277 184,56
224	518 890,02	3 277 137,78
225	518 911,02	3 277 113,40
226	518 938,75	3 277 099,96
227	518 982,85	3 277 094,91
228	519 025,29	3 277 102,48
229	519 089,84	3 277 126,52
230	519 126,39	3 277 149,21
231	519 167,55	3 277 189,98
232	519 237,11	3 277 277,50
233	519 271,56	3 277 311,54
234	519 308,94	3 277 325,83
235	519 332,46	3 277 322,47
236	519 362,29	3 277 304,40
237	519 390,09	3 277 250,03
238	519 422,44	3 277 147,08
239	519 427,47	3 277 097,06
240	519 427,47	3 277 037,62
241	519 398,90	3 276 975,85
242	519 368,10	3 276 920,58
243	519 348,36	3 276 863,85
244	519 327,77	3 276 827,28

Продолжение
 границ охранной зоны
 памятника природы
 краевого значения
 "Озеро Гасси"

1	2	3
245	519 228,01	3 276 700,59
246	519 179,70	3 276 613,18
247	519 145,20	3 276 532,22
248	519 139,74	3 276 499,44
249	519 129,24	3 276 367,48
250	519 127,98	3 276 326,30
251	519 141,89	3 276 209,13
252	519 180,53	3 276 060,36
253	519 199,44	3 276 005,31
1	519 227,79	3 275 968,98
Контур № 2:		
254	518 342,55	3 273 488,33
255	518 201,23	3 273 737,38
256	518 140,74	3 273 827,72
257	518 095,17	3 273 883,11
258	518 039,70	3 273 928,16
259	517 986,30	3 273 958,25
260	517 919,34	3 273 977,07
261	517 867,31	3 273 985,24
262	517 802,50	3 273 991,71
263	517 752,51	3 273 987,96
264	517 707,42	3 273 976,02
265	517 640,07	3 273 940,29
266	517 583,05	3 273 897,34
267	517 565,03	3 273 870,81
268	517 552,11	3 273 823,17
269	517 535,78	3 273 787,45
270	517 508,43	3 273 782,43
271	517 403,97	3 273 635,34
272	517 358,82	3 273 656,88
273	517 374,47	3 273 694,35
274	517 377,36	3 273 730,92
275	517 318,11	3 273 728,70
276	517 260,38	3 273 700,45
277	517 205,55	3 273 648,61
278	517 151,52	3 273 623,98
279	517 099,76	3 273 612,82

Продолжение
границ охранной зоны
памятника природы
краевого значения
"Озеро Гасси"

1	2	3
280	517 066,09	3 273 611,73
281	516 961,04	3 273 636,69
282	516 805,56	3 273 695,54
283	516 495,51	3 273 857,39
284	516 423,63	3 273 885,39
285	516 340,53	3 273 884,50
286	516 211,43	3 273 828,33
287	516 110,57	3 273 804,77
288	516 040,74	3 273 804,76
289	515 901,15	3 273 854,41
290	515 709,59	3 273 959,21
291	515 476,86	3 274 026,05
292	515 373,83	3 274 097,47
293	515 258,72	3 274 199,64
294	515 144,04	3 274 333,66
295	515 069,88	3 274 454,00
296	515 066,60	3 274 578,87
297	515 120,54	3 274 739,14
298	515 026,18	3 275 098,25
299	514 981,65	3 275 093,56
300	514 935,72	3 275 137,98
301	514 936,65	3 275 206,00
302	514 819,83	3 275 322,58
303	514 799,74	3 275 362,77
304	514 814,37	3 275 419,34
305	514 899,33	3 275 511,76
306	514 919,01	3 275 548,68
307	514 948,83	3 275 689,74
308	514 950,55	3 275 828,83
309	514 914,60	3 275 839,57
310	514 914,60	3 275 895,02
311	514 886,88	3 275 907,75
312	514 879,54	3 276 010,72
313	514 956,05	3 276 002,34
314	514 957,22	3 276 126,47
315	514 981,31	3 276 320,19
316	514 980,78	3 276 641,43

Продолжение
границ охранной зоны
памятника природы
краевого значения
"Озеро Гасси"

1	2	3
317	514 985,10	3 276 702,21
318	515 034,12	3 276 901,71
319	515 091,90	3 277 052,50
320	515 134,87	3 277 139,57
321	515 098,19	3 277 186,85
322	515 166,46	3 277 247,59
323	515 196,08	3 277 231,31
324	515 326,63	3 277 561,84
325	515 360,34	3 277 603,77
326	515 403,28	3 277 642,31
327	515 414,12	3 277 801,04
328	515 446,46	3 277 920,60
329	515 501,90	3 278 023,81
330	515 595,94	3 278 155,79
331	515 659,21	3 278 209,92
332	515 695,48	3 278 208,96
333	515 734,50	3 278 251,14
334	515 723,34	3 278 274,85
335	515 725,25	3 278 337,83
336	515 749,99	3 278 399,22
337	515 932,77	3 278 682,93
338	516 043,46	3 278 789,43
339	516 171,09	3 278 890,59
340	516 168,81	3 278 965,14
341	516 178,01	3 279 035,89
342	516 197,52	3 279 112,50
343	516 219,28	3 279 145,25
344	516 229,11	3 279 158,52
345	516 373,56	3 279 268,85
346	516 439,29	3 279 307,44
347	516 567,09	3 279 347,48
348	516 712,86	3 279 353,68
349	516 826,79	3 279 348,20
350	516 862,62	3 279 357,50
351	516 893,56	3 279 374,92
352	516 922,23	3 279 399,32
353	516 933,63	3 279 432,25

Продолжение
границ охранной зоны
памятника природы
краевого значения
"Озеро Гасси"

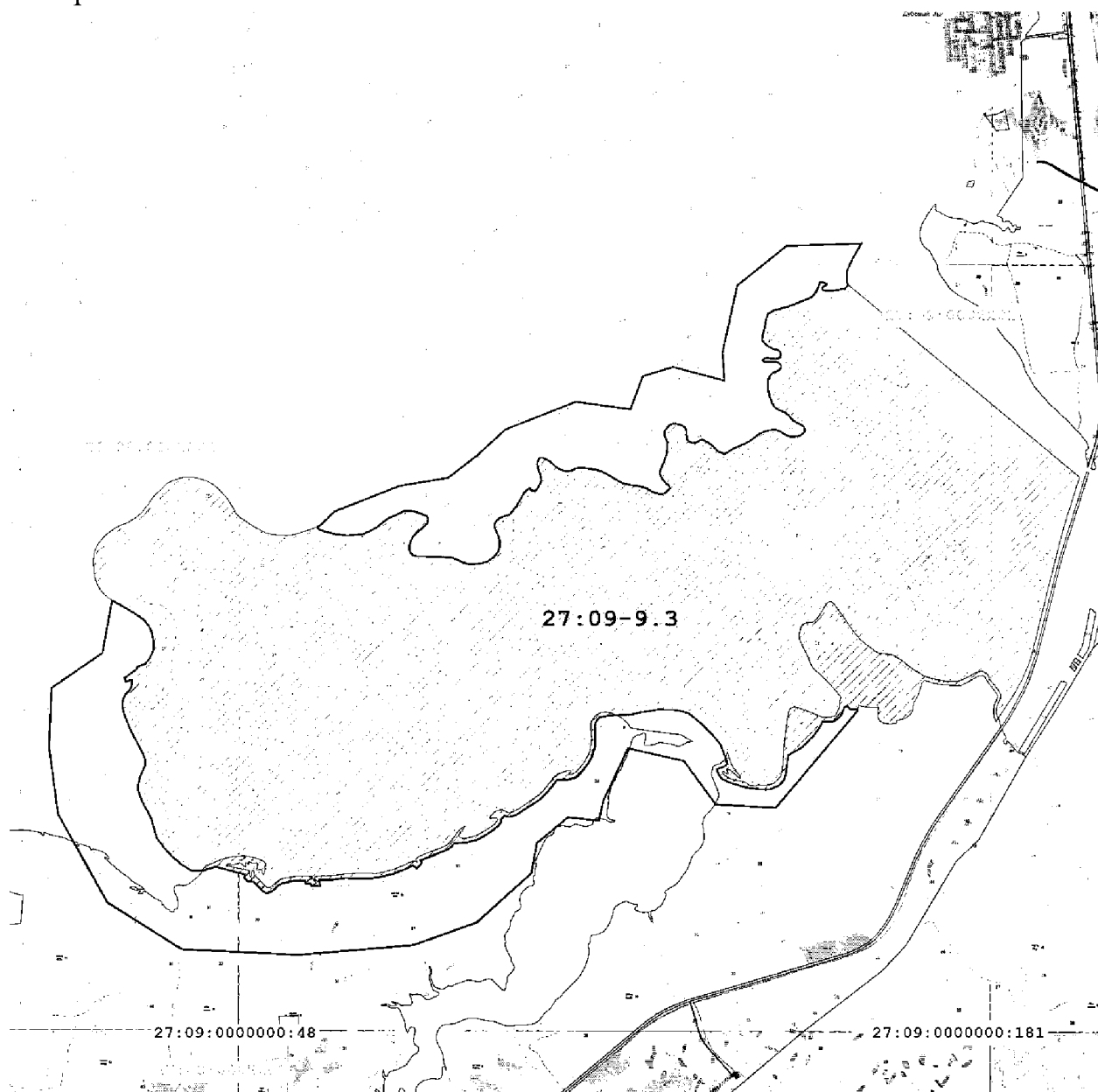
1	2	3
354	516 946,50	3 279 508,94
355	516 961,98	3 279 792,44
356	516 987,98	3 279 916,00
357	517 019,75	3 280 127,01
358	517 014,84	3 280 326,84
359	517 005,57	3 280 387,73
360	516 979,29	3 280 475,15
361	516 955,24	3 280 512,29
362	516 861,97	3 280 627,85
363	516 778,04	3 280 714,85
364	516 641,04	3 280 841,31
365	516 600,16	3 280 870,68
366	516 437,94	3 280 936,79
367	516 363,14	3 280 954,99
368	516 332,99	3 280 923,92
369	516 299,86	3 280 830,33
370	516 223,74	3 280 854,31
371	516 180,75	3 280 896,99
372	516 175,41	3 280 908,00
373	516 137,43	3 280 981,46
374	516 078,41	3 281 184,12
375	516 057,48	3 281 342,65
376	516 054,21	3 281 433,14
377	516 059,26	3 281 484,76
378	516 096,72	3 281 571,81
379	516 131,19	3 281 618,40
380	516 183,96	3 281 651,17
381	516 236,27	3 281 666,04
382	516 467,73	3 281 696,36
383	516 538,15	3 281 821,54
384	516 570,87	3 281 870,88
385	516 614,42	3 281 917,90
386	516 706,32	3 282 005,27
387	516 812,50	3 282 081,85
388	516 877,25	3 282 112,67
389	516 876,06	3 282 233,97
390	516 904,57	3 282 292,51

Продолжение
границ охранной зоны
памятника природы
краевого значения
"Озеро Гасси"

1	2	3
391	516 945,02	3 282 331,34
392	516 979,69	3 282 350,01
393	517 054,14	3 282 377,44
394	517 065,21	3 282 411,90
395	517 023,05	3 282 447,03
396	517 020,57	3 282 535,80
397	517 005,76	3 282 539,89
398	515 832,36	3 281 544,41
399	515 872,41	3 280 816,33
400	516 399,45	3 280 429,02
401	516 552,12	3 279 751,67
402	515 914,76	3 279 448,04
403	515 677,18	3 279 396,99
404	515 716,07	3 279 020,47
405	515 404,55	3 278 642,61
406	515 041,70	3 278 578,46
407	514 443,32	3 277 910,59
408	514 170,94	3 277 143,39
409	514 051,62	3 275 748,90
410	514 120,59	3 274 330,04
411	514 688,32	3 273 428,56
412	515 755,39	3 272 830,99
413	516 569,56	3 272 721,98
414	517 282,84	3 272 750,56
415	517 705,35	3 273 367,66
254	518 342,55	3 273 488,33

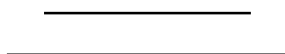
Продолжение
границ охранной зоны
памятника природы
краевого значения
"Озеро Гасси"

2. Карта-схема охранной зоны памятника природы краевого значения
"Озеро Гасси"



Условные обозначения:

- граница охранной зоны памятника природы краевого значения
"Озеро Гасси".



УТВЕРЖДЕНО
постановлением
Губернатора
Хабаровского края
от 26 декабря 2022 г. № 130

ПОЛОЖЕНИЕ

об охранной зоне памятника природы краевого значения
"Роща кедрового – равнинный кедровник"

1. Общие положения

1.1. Охранная зона памятника природы краевого значения "Роща кедрового – равнинный кедровник" (далее – охранная зона памятника природы) установлена в целях предотвращения неблагоприятных антропогенных воздействий на памятник природы краевого значения "Роща кедрового – равнинный кедровник" (далее – памятник природы) и расположена на прилегающих к его территории земельных участках в Нанайском муниципальном районе Хабаровского края.

1.2. Земельные участки, которые включены в границы охранной зоны памятника природы, у собственников, землепользователей, землевладельцев и арендаторов не изымаются и используются ими с соблюдением особого правового режима, установленного настоящим Положением.

2. Режим использования земельных участков в границах охранной зоны памятника природы

2.1. В границах охранной зоны памятника природы запрещается деятельность, оказывающая негативное (вредное) воздействие на природные комплексы памятника природы, в том числе:

1) строительство и размещение строений и сооружений, не отвечающих целям установления охранной зоны памятника природы, за исключением строительства, реконструкции, капитального ремонта и эксплуатации линейных объектов;

2) проведение работ, которые могут привести к развитию опасных геоморфологических процессов и нарушению гидрогеологического режима территории памятника природы и охранной зоны памятника природы, возникновению и развитию эрозионных и оползневых процессов;

3) загрязнение, замусоривание территории, захоронение бытовых и других отходов, устройство свалок мусора, снега и льда;

4) загрязнение водных объектов;

5) разведка и добыча полезных ископаемых;

6) разведение костров, выжигание растительности, хранение и

применение ядохимикатов, удобрений, других опасных для объектов животного мира и среды их обитания веществ и материалов без осуществления мер, гарантирующих предотвращение заболеваний и гибели объектов животного мира, а также ухудшения среды их обитания;

7) создание и эксплуатация лесоперерабатывающей инфраструктуры.

2.2. Хозяйственная деятельность в ценных лесах (запретные полосы лесов, расположенные вдоль водных объектов, нерестоохранные полосы лесов), расположенных в границах охранной зоны памятника природы, осуществляется с соблюдением запретов, установленных пунктом 2.1 настоящего раздела, а также с соблюдением требований частей 2 и 3 статьи 115 Лесного кодекса Российской Федерации.

УТВЕРЖДЕНЫ
постановлением
Губернатора
Хабаровского края
от 26 декабря 2022 г. № 130

ГРАНИЦЫ
охранной зоны памятника природы краевого значения
"Роща кедра корейского – равнинный кедровник"

1. Координаты характерных точек границ охранной зоны памятника природы краевого значения "Роща кедра корейского – равнинный кедровник" в системе координат МСК-27, зона 3

Номера характерных точек	Координаты характерных точек	
	X	Y
1	2	3
1	504 442,17	3 266 280,82
2	504 471,39	3 266 286,57
3	504 474,75	3 266 287,24
4	504 482,11	3 266 288,72
5	504 483,72	3 266 289,05
6	504 506,08	3 266 293,55
7	504 519,16	3 266 296,35
8	504 576,18	3 266 307,66
9	504 597,51	3 266 311,81
10	504 678,53	3 266 880,00
11	504 677,36	3 267 078,08
12	504 646,96	3 267 445,87
13	504 538,65	3 267 731,50
14	504 570,94	3 268 131,10
15	504 433,69	3 268 545,50
16	503 984,82	3 268 609,01
17	503 550,63	3 268 851,90
18	503 300,73	3 269 234,33
19	503 097,99	3 269 045,81
20	503 100,34	3 269 030,29
21	503 129,73	3 268 988,72
22	503 139,21	3 268 964,44
23	503 134,76	3 268 940,74
24	503 133,28	3 268 928,90
25	503 154,66	3 268 903,82

Продолжение
 границ охранной зоны
 памятника природы
 краевого значения
 "Роща кедра корейского –
 равнинный кедровник"

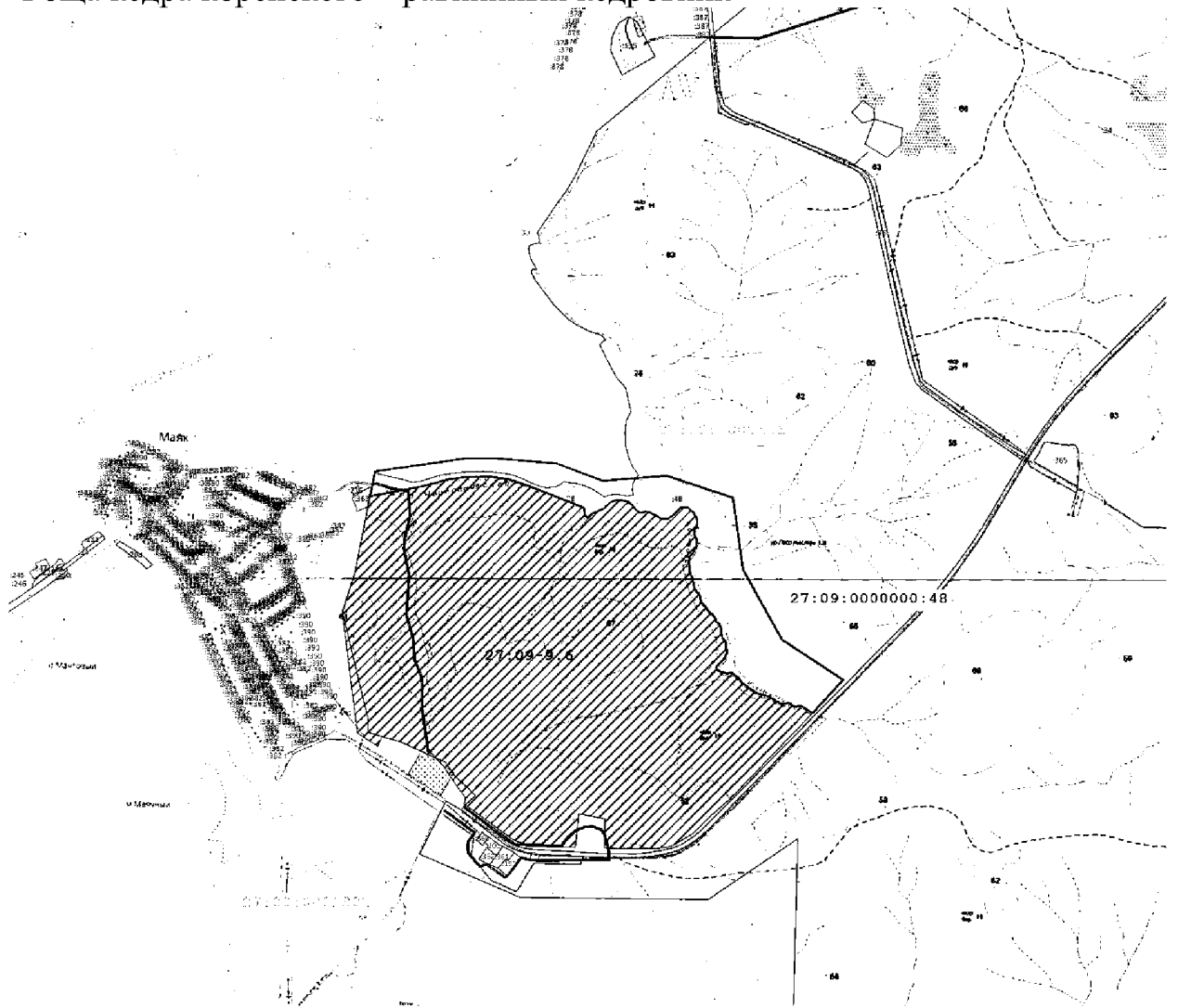
1	2	3
26	503 158,21	3 268 885,15
27	503 153,76	3 268 873,31
28	503 154,36	3 268 841,63
29	503 171,85	3 268 807,13
30	503 190,81	3 268 781,66
31	503 199,17	3 268 762,87
32	503 218,20	3 268 694,64
33	503 283,27	3 268 601,67
34	503 317,03	3 268 578,27
35	503 319,44	3 268 568,64
36	503 343,74	3 268 540,23
37	503 344,66	3 268 532,09
38	503 340,22	3 268 517,46
39	503 340,03	3 268 507,09
40	503 349,50	3 268 484,61
41	503 349,31	3 268 471,29
42	503 365,41	3 268 448,16
43	503 377,80	3 268 441,21
44	503 399,22	3 268 457,60
45	503 432,94	3 268 491,16
46	503 467,83	3 268 507,98
47	503 484,97	3 268 508,29
48	503 506,92	3 268 500,19
49	503 521,60	3 268 504,17
50	503 536,59	3 268 502,34
51	503 561,38	3 268 481,84
52	503 585,86	3 268 473,58
53	503 618,15	3 268 472,00
54	503 648,14	3 268 462,22
55	503 661,91	3 268 441,11
56	503 689,91	3 268 432,17
57	503 712,24	3 268 415,04
58	503 719,89	3 268 398,52
59	503 756,92	3 268 372,52
60	503 781,84	3 268 350,11
61	503 808,16	3 268 340,63
62	503 820,40	3 268 340,63
63	503 835,70	3 268 333,59
64	503 845,50	3 268 322,27
65	503 873,16	3 268 302,93
66	503 925,50	3 268 296,81

Продолжение
 границ охранной зоны
 памятника природы
 краевого значения
 "Роща кедрового корейского –
 равнинный кедровник"

1	2	3
67	503 963,59	3 268 277,77
68	504 038,26	3 268 268,59
69	504 071,14	3 268 279,42
70	504 090,11	3 268 296,55
71	504 134,18	3 268 316,74
72	504 173,63	3 268 319,55
73	504 196,25	3 268 307,71
74	504 230,27	3 268 304,70
75	504 262,09	3 268 320,60
76	504 294,31	3 268 323,28
77	504 313,80	3 268 315,89
78	504 340,68	3 268 299,15
79	504 373,59	3 268 261,86
80	504 371,90	3 268 218,67
81	504 328,29	3 268 176,17
82	504 301,65	3 268 138,91
83	504 301,42	3 268 102,29
84	504 337,32	3 268 039,36
85	504 345,08	3 268 017,94
86	504 347,01	3 267 997,51
87	504 342,31	3 267 985,37
88	504 342,04	3 267 963,56
89	504 357,22	3 267 940,94
90	504 389,06	3 267 916,17
91	504 408,12	3 267 891,06
92	504 420,26	3 267 848,00
93	504 421,07	3 267 819,90
94	504 404,82	3 267 779,57
95	504 367,78	3 267 741,44
96	504 331,35	3 267 659,85
97	504 307,83	3 267 641,18
98	504 328,43	3 267 620,58
99	504 371,94	3 267 616,00
100	504 512,79	3 267 257,81
101	504 548,67	3 267 150,21
102	504 564,99	3 267 034,46
103	504 561,72	3 266 873,07
104	504 548,55	3 266 771,04
105	504 504,51	3 266 608,01
1	504 442,17	3 266 280,82

Продолжение
границ охранной зоны
памятника природы
краевого значения
"Роща кедр корейского –
равнинный кедровник"

2. Карта-схема охранной зоны памятника природы краевого значения
"Роща кедр корейского – равнинный кедровник"



Условные обозначения:

- граница охранной зоны памятника природы краевого значения
"Роща кедр корейского – равнинный кедровник".

УТВЕРЖДЕНО
постановлением
Губернатора
Хабаровского края
от 26 декабря 2022 г. № 130

ПОЛОЖЕНИЕ
об охранной зоне памятника природы краевого значения
"Аньюй"

1. Общие положения

1.1. Охранная зона памятника природы краевого значения "Аньюй" (далее – охранная зона памятника природы) установлена в целях предотвращения неблагоприятных антропогенных воздействий на памятник природы краевого значения "Аньюй" (далее – памятник природы) и расположена на прилегающих к его территории земельных участках в Нанайском муниципальном районе Хабаровского края.

1.2. Земельные участки, которые включены в границы охранной зоны памятника природы, у собственников, землепользователей, землевладельцев и арендаторов не изымаются и используются ими с соблюдением особого правового режима, установленного настоящим Положением.

2. Режим использования земельных участков в границах охранной зоны памятника природы

В границах охранной зоны памятника природы запрещается деятельность, оказывающая негативное (вредное) воздействие на природные комплексы памятника природы, в том числе:

1) строительство и размещение строений и сооружений, не отвечающих целям установления охранной зоны памятника природы, за исключением строительства, реконструкции, капитального ремонта и эксплуатации линейных объектов;

2) проведение работ, которые могут привести к развитию опасных геоморфологических процессов и нарушению гидрогеологического режима территории памятника природы и охранной зоны памятника природы, возникновению и развитию эрозионных и оползневых процессов;

3) загрязнение, замусоривание территории, захоронение бытовых и других отходов, устройство свалок мусора, снега и льда;

4) загрязнение водных объектов;

5) разведка и добыча полезных ископаемых;

6) разведение костров, выжигание растительности, хранение и применение ядохимикатов, удобрений, других опасных для объектов животного мира и среды их обитания веществ и материалов без осуществления мер, гарантирующих предотвращение заболеваний и гибели объектов животного мира, а также ухудшения среды их обитания.

УТВЕРЖДЕНЫ
постановлением
Губернатора
Хабаровского края
от 26 декабря 2022 г. № 130

ГРАНИЦЫ
охранной зоны памятника природы краевого значения "Аньюй"

1. Координаты характерных точек границ охранной зоны памятника природы краевого значения "Аньюй" в системе координат МСК-27, зона 3

Номера характерных точек	Координаты характерных точек	
	X	Y
1	2	3
1	548 405,13	3 386 918,39
2	548 717,04	3 386 960,29
3	549 063,03	3 387 092,10
4	549 409,02	3 387 223,90
5	549 391,95	3 387 520,64
6	549 389,84	3 387 973,20
7	549 156,08	3 388 916,36
8	549 014,23	3 389 380,52
9	548 818,82	3 389 608,43
10	548 388,56	3 389 752,77
11	548 188,01	3 389 671,75
12	547 790,48	3 389 531,53
13	547 426,64	3 389 362,66
14	547 125,43	3 389 220,83
15	546 982,66	3 388 861,00
16	546 879,47	3 388 450,53
17	546 912,83	3 388 200,24
18	547 084,50	3 388 225,47
19	547 098,87	3 388 270,90
20	547 123,35	3 388 307,39
21	547 154,81	3 388 332,24
22	547 172,43	3 388 357,36
23	547 192,62	3 388 409,78
24	547 195,71	3 388 437,33
25	547 270,47	3 388 606,72
26	547 286,39	3 388 662,62
27	547 312,80	3 388 680,48

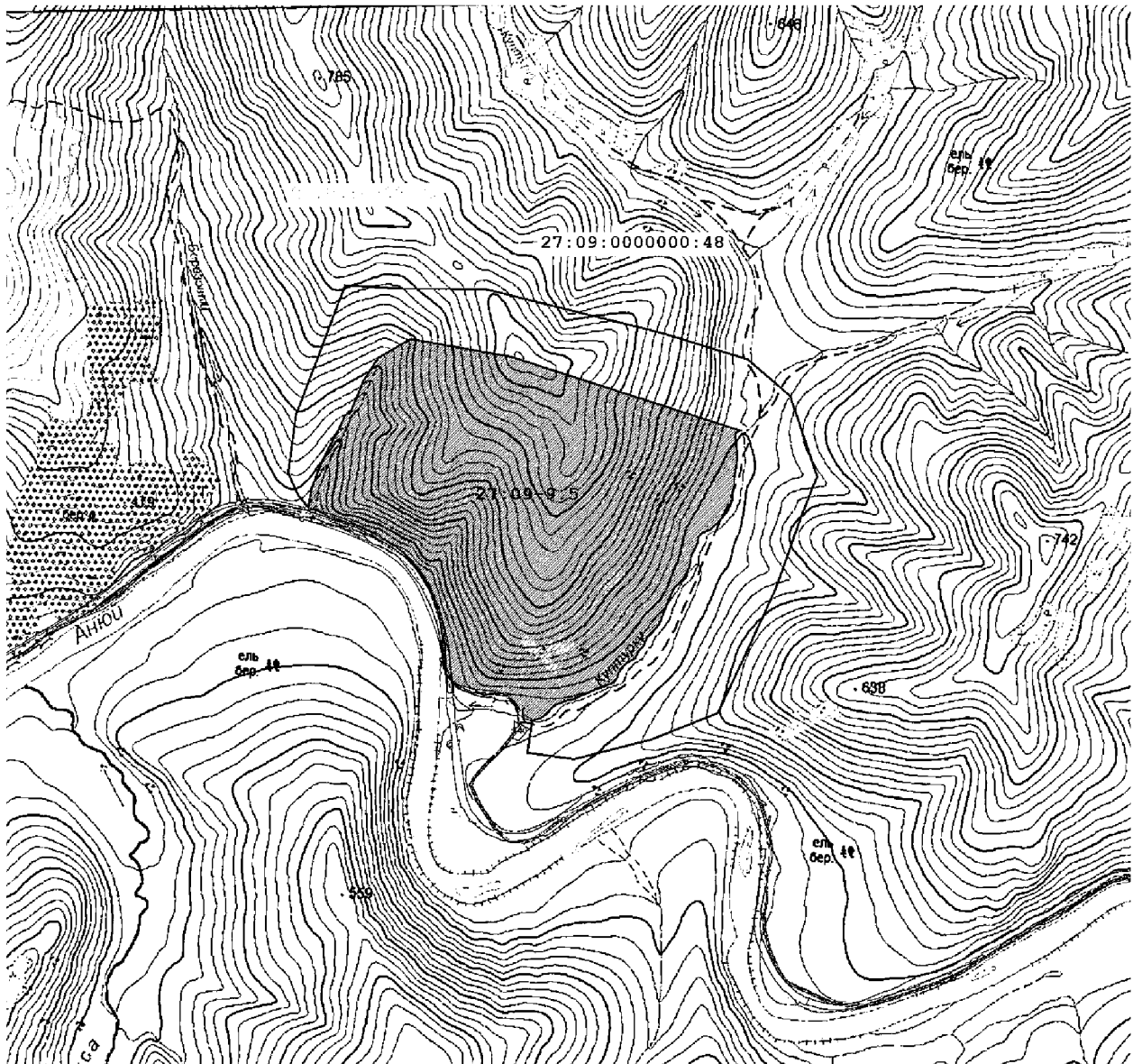
Продолжение
 границ охранной зоны
 памятника природы
 краевого значения
 "Ануй"

1	2	3
28	547 341,54	3 388 688,25
29	547 387,92	3 388 726,17
30	547 417,05	3 388 776,64
31	547 452,69	3 388 794,57
32	547 488,03	3 388 824,09
33	547 533,48	3 388 844,27
34	547 549,40	3 388 865,23
35	547 604,71	3 388 907,32
36	547 740,92	3 388 961,46
37	547 794,13	3 388 986,31
38	547 834,14	3 389 030,56
39	547 910,09	3 389 071,08
40	547 962,13	3 389 076,91
41	548 036,52	3 389 113,58
42	548 061,38	3 389 113,97
43	548 085,08	3 389 131,83
44	548 104,50	3 389 178,80
45	548 146,23	3 389 225,61
46	548 206,81	3 389 274,54
47	548 259,48	3 389 295,95
48	548 300,65	3 389 297,50
49	548 341,05	3 389 307,60
50	548 387,89	3 389 309,21
51	548 433,73	3 389 318,92
52	548 497,04	3 389 323,58
53	548 609,49	3 389 315,00
54	548 623,86	3 389 318,50
55	548 634,74	3 389 338,68
56	549 027,66	3 388 113,02
57	549 123,54	3 387 574,72
58	549 023,14	3 387 401,61
59	548 897,64	3 387 321,15
60	548 792,89	3 387 278,94
61	548 746,11	3 387 258,12
62	548 714,10	3 387 222,75
63	548 628,73	3 387 184,86
64	548 515,51	3 387 121,92
65	548 417,51	3 387 078,56
66	548 319,47	3 387 043,29
67	548 223,85	3 387 026,91
68	548 244,82	3 387 008,36

Продолжение
границ охранной зоны
памятника природы
краевого значения
"Ануй"

1	2	3
69	548 287,76	3 386 973,35
1	548 405,13	3 386 918,39

2. Карта-схема охранной зоны памятника природы краевого значения
"Ануй"



Условные обозначения:

- граница охранной зоны памятника природы краевого значения
"Ануй".

УТВЕРЖДЕНО
постановлением
Губернатора
Хабаровского края
от 26 декабря 2022 г. № 130

ПОЛОЖЕНИЕ
об охранной зоне памятника природы краевого значения
"Тигровый дом"

1. Общие положения

1.1. Охранная зона памятника природы краевого значения "Тигровый дом" (далее – охранная зона памятника природы) установлена в целях предотвращения неблагоприятных антропогенных воздействий на памятник природы краевого значения "Тигровый дом" (далее – памятник природы) и расположена на прилегающих к его территории земельных участках в Нанайском муниципальном районе Хабаровского края.

1.2. Земельные участки, которые включены в границы охранной зоны памятника природы, у собственников, землепользователей, землевладельцев и арендаторов не изымаются и используются ими с соблюдением особого правового режима, установленного настоящим Положением.

2. Режим использования земельных участков в границах охранной зоны памятника природы

В границах охранной зоны памятника природы запрещается деятельность, оказывающая негативное (вредное) воздействие на природные комплексы памятника природы, в том числе:

1) строительство и размещение строений и сооружений, не отвечающих целям установления охранной зоны памятника природы, за исключением строительства, реконструкции, капитального ремонта и эксплуатации линейных объектов;

2) проведение работ, которые могут привести к развитию опасных геоморфологических процессов и нарушению гидрогеологического режима территории памятника природы и охранной зоны памятника природы, возникновению и развитию эрозионных и оползневых процессов;

3) загрязнение, замусоривание территории, захоронение бытовых и других отходов, устройство свалок мусора, снега и льда;

4) загрязнение водных объектов;

5) разведка и добыча полезных ископаемых;

6) разведение костров, выжигание растительности, хранение и применение ядохимикатов, удобрений, других опасных для объектов животного мира и среды их обитания веществ и материалов без осуществления мер, гарантирующих предотвращение заболеваний и гибели объектов животного мира, а также ухудшения среды их обитания.

УТВЕРЖДЕНЫ
постановлением
Губернатора
Хабаровского края
от 26 декабря 2022 г. № 130

ГРАНИЦЫ
охранной зоны памятника природы краевого значения
"Тигровый дом"

1. Координаты характерных точек границ охранной зоны памятника природы краевого значения "Тигровый дом" в системе координат МСК-27, зона 3

Номера характерных точек	Координаты характерных точек	
	X	Y
1	2	3

Участок № 1:

1	472 966,17	3 292 686,39
2	473 014,18	3 292 974,29
3	473 152,72	3 293 322,69
4	473 179,77	3 293 425,00
5	473 179,77	3 293 481,27
6	473 154,83	3 293 561,45
7	473 105,12	3 293 646,96
8	473 065,63	3 293 729,54
9	473 061,98	3 293 764,62
10	473 028,33	3 293 860,70
11	472 991,07	3 293 961,43
12	472 964,40	3 294 095,93
13	472 942,79	3 294 141,55
14	472 932,93	3 294 187,35
15	472 902,77	3 294 248,80
16	472 846,35	3 294 334,40
17	472 798,21	3 294 418,46
18	472 742,35	3 294 482,00
19	472 706,97	3 294 530,12
1	472 966,17	3 292 686,39

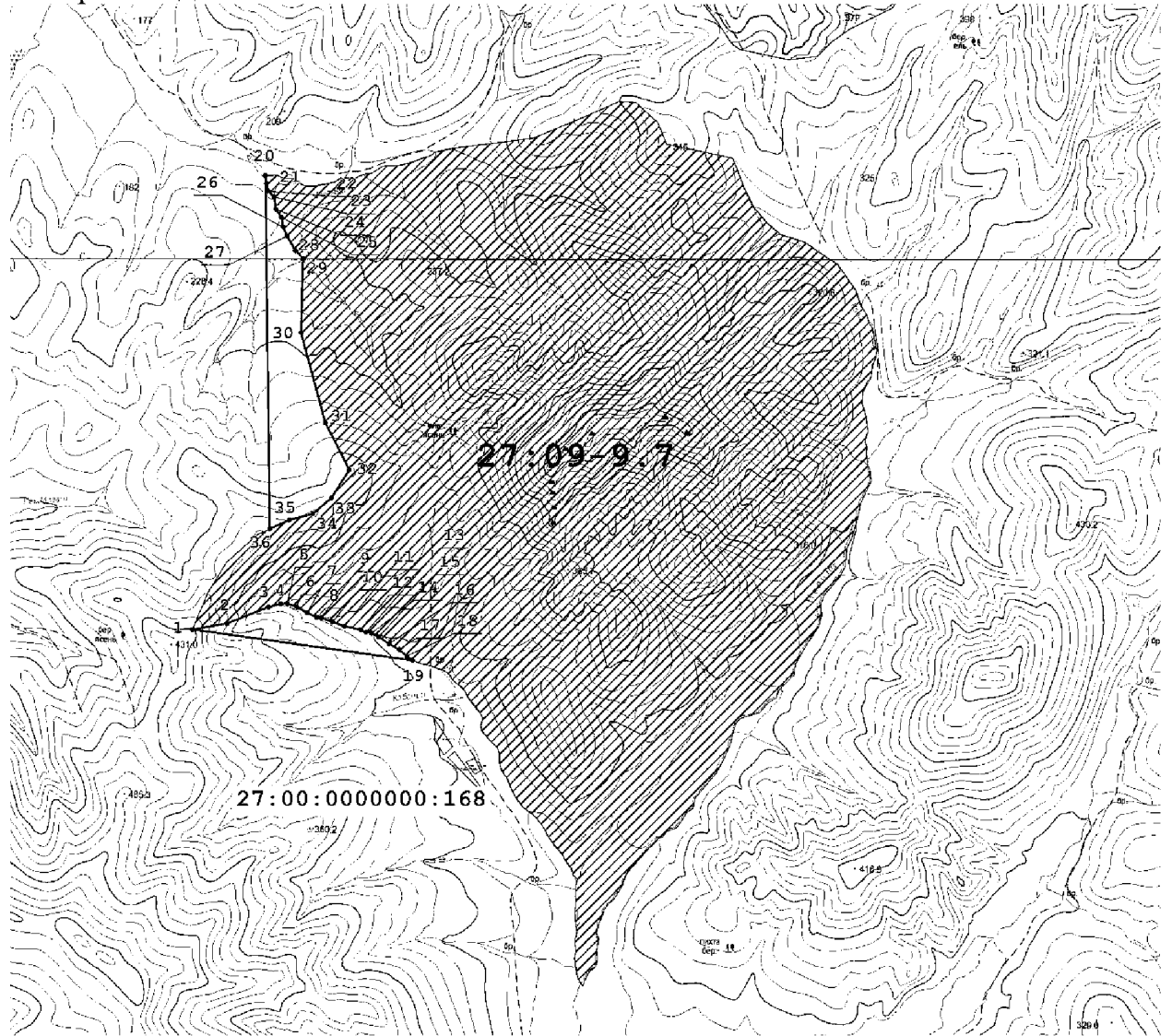
Участок № 2:

20	476 758,13	3 293 297,49
21	476 691,33	3 293 306,58
22	476 628,00	3 293 322,92

Продолжение
границ охранной зоны
памятника природы
краевого значения
"Тигровый дом"

1	2	3
23	476 578,96	3 293 370,90
24	476 476,29	3 293 386,35
25	476 408,88	3 293 433,31
26	476 328,18	3 293 446,59
27	476 253,60	3 293 479,26
28	476 131,02	3 293 550,74
29	476 065,72	3 293 613,60
30	475 446,58	3 293 596,98
31	474 690,90	3 293 800,59
32	474 300,33	3 294 000,77
33	474 063,33	3 293 850,63
34	473 930,65	3 293 696,15
35	473 880,34	3 293 497,65
36	473 805,90	3 293 335,21
20	476 758,13	3 293 297,49

2. Карта-схема охранной зоны памятника природы краевого значения
"Тигровый дом"



Условные обозначения:

- граница охранной зоны памятника природы краевого значения
"Тигровый дом".

УТВЕРЖДЕНО
постановлением
Губернатора
Хабаровского края
от 26 декабря 2022 г. № 130

ПОЛОЖЕНИЕ
об охранной зоне памятника природы краевого значения
"Озеро Гасси"

1. Общие положения

1.1. Охранная зона памятника природы краевого значения "Озеро Гасси" (далее – охранная зона памятника природы) установлена в целях предотвращения неблагоприятных антропогенных воздействий на памятник природы краевого значения "Озеро Гасси" (далее – памятник природы) и расположена на прилегающих к его территории земельных участках в Нанайском муниципальном районе Хабаровского края.

1.2. Земельные участки, которые включены в границы охранной зоны памятника природы, у собственников, землепользователей, землевладельцев и арендаторов не изымаются и используются ими с соблюдением особого правового режима, установленного настоящим Положением.

2. Режим использования земельных участков в границах охранной зоны памятника природы

В границах охранной зоны памятника природы запрещается деятельность, оказывающая негативное (вредное) воздействие на природные комплексы памятника природы, в том числе:

1) строительство и размещение строений и сооружений, не отвечающих целям установления охранной зоны памятника природы, за исключением строительства, реконструкции, капитального ремонта и эксплуатации линейных объектов;

2) проведение работ, которые могут привести к развитию опасных геоморфологических процессов и нарушению гидрогеологического режима территории памятника природы и охранной зоны памятника природы, возникновению и развитию эрозионных и оползневых процессов;

3) загрязнение, замусоривание территории, захоронение бытовых и других отходов, устройство свалок мусора, снега и льда;

4) загрязнение водных объектов;

5) разведка и добыча полезных ископаемых;

6) разведение костров, выжигание растительности, хранение и применение ядохимикатов, удобрений, других опасных для объектов животного мира и среды их обитания веществ и материалов без осуществления мер, гарантирующих предотвращение заболеваний и гибели объектов животного мира, а также ухудшения среды их обитания.
